



УТВЕРЖДАЮ

Первый заместитель министра  
лесного хозяйства РТ И.Н.Зарипов.

Дата 20.06.19

**Акт**  
**лесопатологического обследования № 391**

лесных насаждений Мамадышского лесничества (лесопарка)  
Республика Татарстан  
(субъект Российской Федерации)

Способ лесопатологического обследования: 1. Визуальный   
2. Инструментальный

**Место проведения**

Участковое лесничество	Урочище (дача)	Квартал (кварталы)	Выдел (выделы)	Площадь, га
Сокольское		26	25	2,0

Лесопатологическое обследование проведено на общей площади 1,7708 га.

## 2. Инструментальное обследование лесного участка.\*

2.1. Фактическая таксационная характеристика лесного насаждения соответствует (не соответствует) (нужное подчеркнуть) таксационному описанию. Причины несоответствия:

Ведомость лесных участков с выявленными несоответствиями таксационным описаниям приведена в приложении 1 к Акту.

2.2. Состояние насаждений: с нарушенной устойчивостью

с утраченной устойчивостью

причины повреждения:

Погодные условия

Заселено (отработано) стволовыми вредителями:

Вид вредителя	Порода	Встречаемость (% заселённых деревьев)	Степень заселения лесного насаждения (слабая, средняя, сильная)

Повреждено огнём:

Вид пожара	Порода	Состояние корневых лап		Состояние корневой шейки		Подсушивание луба	
		процент повреждённых огнём корней	процент деревьев с данным повреждением	ожог корневой шейки по окружности (1/4; 2/4; 3/4; более 3/4)	процент деревьев с данным повреждением	по окружности (1/4; 2/4; 3/4; более 3/4)	процент деревьев с данным повреждением

Поражено болезнями:

Вид болезни	Порода	Встречаемость (% поражённых деревьев)	Степень поражения лесного насаждения (слабая, средняя, сильная)

2.3. Выборке подлежит 4 % деревьев,

в том числе:

ослабленных \_\_\_\_\_ % (причины назначения) \_\_\_\_\_ ;

сильно ослабленных \_\_\_\_\_ % (причины назначения) \_\_\_\_\_ ;

усыхающих \_\_\_\_\_ % (причины назначения) \_\_\_\_\_ ;

свежего сухостоя 2 %,

в том числе: свежего ветровала \_\_\_\_\_ %;

свежего бурелома \_\_\_\_\_ %;

старого ветровала \_\_\_\_\_ %;

в том числе: старого бурелома \_\_\_\_\_ %;

старого сухостоя 2 %;

аварийных \_\_\_\_\_ %.

2.4. Полнота лесного насаждения после уборки деревьев, подлежащих рубке, составит 0,3.

Критическая полнота для данной категории лесных насаждений составляет 0,3.

## ЗАКЛЮЧЕНИЕ

С целью предотвращения негативных процессов или снижения ущерба от их воздействия назначено:

Участковое лесничество	Урочище (дача)	Квартал	Выдел	Площадь выдела, га	Вид мероприятия	Площадь мероприятия, га	Порода	Запас на выдел, куб. м	Крайние сроки проведения
Соколовское		26	25	2,0	СРВ	1,7708	Сосна	26,8	2019год

Ведомость перечета деревьев, назначенных в рубку, и абрис лесного участка прилагаются (приложение 2 и 3 к Акту).

Меры по обеспечению возобновления:

Не требуется

Мероприятия, необходимые для предупреждения повреждения или поражения смежных насаждений:  
Своевременная очистка мест рубок со сжиганием в непожароопасное время

Сведения для расчёта степени повреждения:

год образования старого сухостоя \_\_\_\_\_

основная причина повреждения древесины \_\_\_\_\_

Дата проведения обследований 07.06.2019 г.

Исполнитель работ по проведению лесопатологического обследования:

Ф.И.О. Загуменнов.В.Н. Подпись 

\* Раздел включается в акт в случае проведения лесопатологического обследования инструментальным способом.

## Ведомость перечета деревьев, назначенных в рубку

ВРЕМЕННАЯ ПРОБНАЯ ПЛОЩАДЬ № \_\_\_\_\_

Субъект Российской Федерации \_\_\_\_\_ Республика Татарстан \_\_\_\_\_.

Лесничество (лесопарк) \_\_\_\_\_ Мамадышское \_\_\_\_\_ . Квартал \_\_\_\_\_ 26 \_\_\_\_\_ . Выдел \_\_\_\_\_ 25 \_\_\_\_\_ .

Площадь \_\_\_\_\_ 1,7708 \_\_\_\_\_ га, \_\_\_\_\_ .

Номер очага вредных организмов \_\_\_\_\_ . Размер пробной площади \_\_\_\_\_ га.

Таксационная характеристика:

тип леса \_\_\_\_\_ СКС2 \_\_\_\_\_ ; состав \_\_\_\_\_ 10С \_\_\_\_\_ ; возраст \_\_\_\_\_ 95 \_\_\_\_\_ ; бонитет \_\_\_\_\_ 1 \_\_\_\_\_ ;

полнота \_\_\_\_\_ 0,3 \_\_\_\_\_ ; запас на га \_\_\_\_\_ 150 \_\_\_\_\_ ; возобновление \_\_\_\_\_ не требуется \_\_\_\_\_ .

Время и причина ослабления лесного насаждения:

Из за погодных условий появились единичные сухостойные деревья.Тип очага вредных организмов: эпизодический, хронический (подчеркнуть).Фаза развития очага вредных организмов: начальная, нарастания численности, собственно вспышка, кризис (подчеркнуть).

Состояние лесного насаждения, намечаемые мероприятия:

Единичные сухостойные деревья сосны- требуется провести выборочную санитарную рубку

Исполнитель работ по проведению лесопатологического обследования:

Ф.И.О. \_\_\_\_\_ Загуменнов.В.Н. \_\_\_\_\_ Подпись 

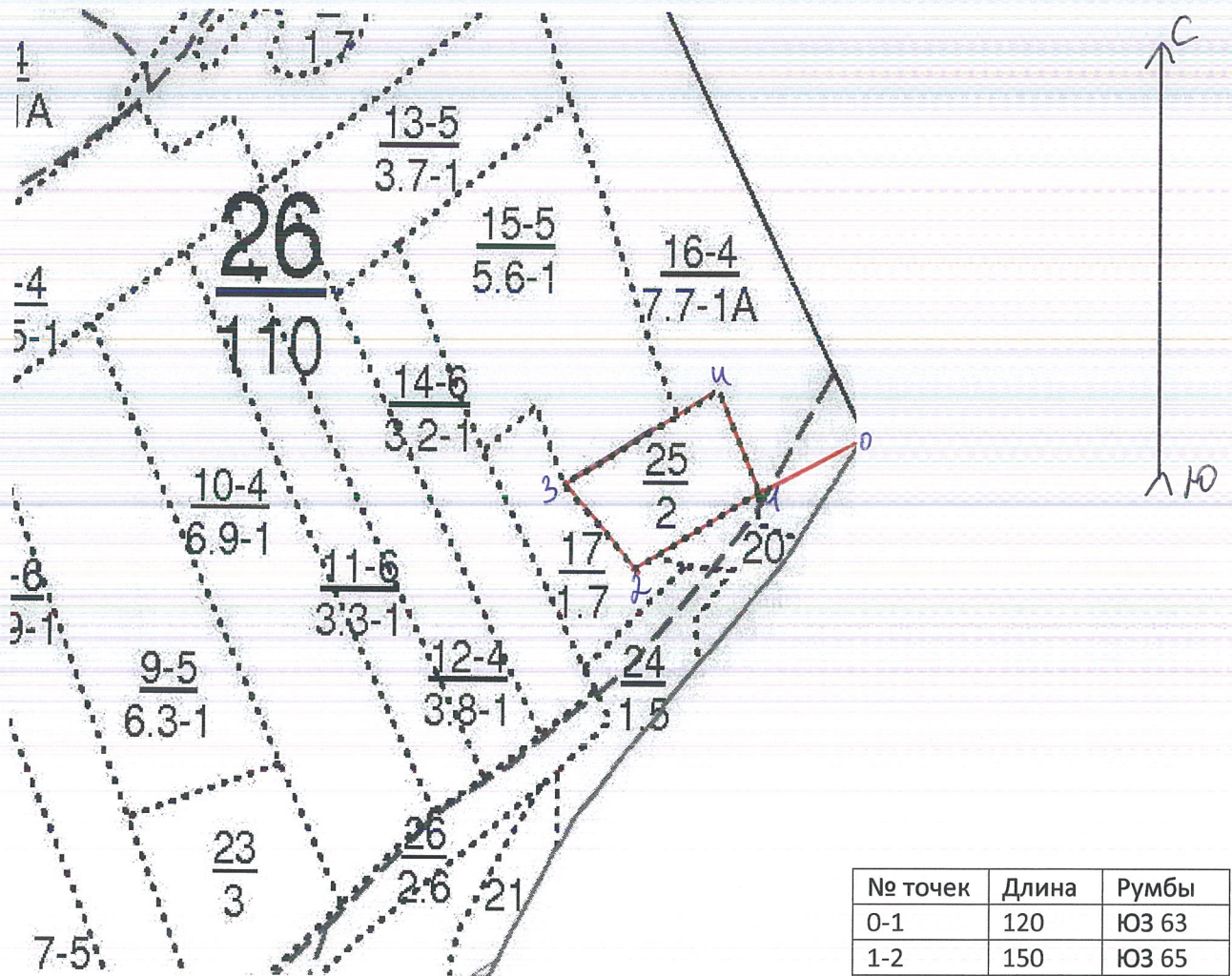
Дата составления документа \_\_\_\_\_ 07.06.2019год \_\_\_\_\_ Телефон \_\_\_\_\_ 89375922644 \_\_\_\_\_



Абрис лесопотологического обследования

Сокольское участковое лесничество кв №26 выдел №25

Площадь 1,7708 га



№ точек	Длина	Румбы
0-1	120	ЮЗ 63
1-2	150	ЮЗ 65
2-3	100	СЗ 48
3-4	190	СВ 63
4-1	100	ЮВ 64

чертил мастер леса

*Загуменнов*

Загуменнов В Н

Республика Татарстан  
Соколовское

**ИЮНЬ** 2019  
(месяц)

Мамадышское

**Результаты проведения лесопатологического обследования лесных насаждений за**

Субъект Российской Федерации  
Участковое лесничество

Лесничество (лесопарк)  
Урочище (лесная дача)

1	2	3	4	5	6	7	Таксационная характеристика лесного насаждения										Распределение деревьев по категориям состояния, % от запаса										31	32	33	34												
							состав	возраст	средняя высота, м	средний диаметр, см	тип леса	полнота	фонитет	запас, куб. м/га	число деревьев на пробе, шт.	без признаков ослабления	ослабленные	сильно ослабленные	урыхающие	свежий сухой	старый сухой	свежий ветровал	старый ветровал	свежий бурелом	старый бурелом	аварийные деревья																
1	2	2	2																																							
26	25	2	Защитные	144	25	1,7708	10С	С	95	27	32	С2	0,3	1	150	485	94	2	2	2	2	2	23	24	25	26	27	28			29		30									
																Сухой-хрона без хвоин, опавшая кора ствола											Погодные условия				4	СРВ	1,7708									

Показатели, не соответствующие таксационному описанию, отмечаются «\*».  
Исполнитель работ по проведению лесопатологического обследования:

Ф.И.О. Зауменнов.В.Н. Подпись Зауменнов

Дата составления документа 07.06.2019г. Телефон 89375922644