



«УТВЕРЖДАЮ»
Первый зам.министра
лесного хозяйства РТ
Э.Н.Бедердинов
20 17 г.

Акт лесопатологического обследования № 11

лесных насаждений Заинского лесничества (лесопарка)
Республика Татарстан
(субъект Российской Федерации)

Способ лесопатологического обследования: 1. Визуальный
2. Инструментальный

Место проведения

| Участковое лесничество | Урочище (дача) | Квартал (кварталы) | Выдел (выделы) | Площадь, га |
|------------------------|----------------|--------------------|----------------|-------------|
| Урганчинское | | 31 | 5 | 30 |
| | | | | |
| | | | | |

Лесопатологическое обследование проведено на общей площади 30 га.

Проверил:

2. Инструментальное обследование лесного участка.*

2.1. Фактическая таксационная характеристика лесного насаждения соответствует (не соответствует) (нужное подчеркнуть) таксационному описанию. Причины несоответствия: нет

Ведомость лесных участков с выявленными несоответствиями таксационным описаниям приведена в приложении 1 к Акту.

2.2. Состояние насаждений: с нарушенной устойчивостью

с утраченной устойчивостью

причины повреждения:

Засуха

Заселено (отработано) стволовыми вредителями:

| Вид вредителя | Порода | Встречаемость (% заселённых деревьев) | Степень заселения лесного насаждения (слабая, средняя, сильная) |
|---------------|--------|---------------------------------------|---|
| - | - | - | - |

Повреждено огнём:

| Вид пожара | Порода | Состояние корневых лап | | Состояние корневой шейки | | Подсушивание луба | |
|------------|--------|-----------------------------------|--|--|--|--|--|
| | | процент повреждённых огнём корней | процент деревьев с данным повреждением | ожог корневой шейки по окружности (1/4; 2/4; 3/4; более 3/4) | процент деревьев с данным повреждением | по окружности (1/4; 2/4; 3/4; более 3/4) | процент деревьев с данным повреждением |
| - | - | - | - | - | - | - | - |

Поражено болезнями:

| Вид болезни | Порода | Встречаемость (% поражённых деревьев) | Степень поражения лесного насаждения (слабая, средняя, сильная) |
|-------------|--------|---------------------------------------|---|
| засуха | осина | 14 | средняя |

2.3. Выборке подлежит 7 % деревьев,

в том числе:

ослабленных _____ % (причины назначения) _____ ;

сильно ослабленных _____ % (причины назначения) _____ ;

усыхающих _____ % (причины назначения) _____ ;

свежего сухостоя _____ %;

в том числе: свежего ветровала _____ %;

свежего бурелома _____ %;

старого ветровала 7 %;

в том числе: старого бурелома _____ %;

старого сухостоя _____ %;

аварийных _____ %.

2.4. Полнота лесного насаждения после уборки деревьев, подлежащих рубке; 0,8 не изменится
Критическая полнота для данной категории лесных насаждений составляет 0,3.

ЗАКЛЮЧЕНИЕ

С целью предотвращения негативных процессов или снижения ущерба от их воздействия назначено:

| Участковое лесничество | Урочище (дача) | Квартал | Выдел | Площадь выдела, га | Вид мероприятия | Площадь мероприятия, га | Порода | Запас на выдел, куб. м | Крайние сроки проведения |
|------------------------|----------------|---------|-------|--------------------|-----------------|-------------------------|--------|------------------------|--------------------------|
| Урганчинское | | 31 | 5 | 43 | УНД | 30 | Осина | 30 | 2017 |
| | | | | | | | | | |
| | | | | | | | | | |

Ведомость перечета деревьев, назначенных в рубку, и абрис лесного участка прилагаются (приложение 2 и 3 к Акту).

Меры по обеспечению возобновления:
Не требуются

Мероприятия, необходимые для предупреждения повреждения или поражения смежных насаждений: своевременное проведение проектируемых мероприятий, надзор за санитарным и лесопатологическим состоянием. сбор в кучи, для дальнейшего перегнивания

Сведения для расчёта степени повреждения:

год образования старого сухостоя не определен

основная причина повреждения древесины усыхание

Дата проведения обследований 01.06.2017

Исполнитель работ по проведению лесопатологического обследования:

Ф.И.О. Умяров Р.Т. Подпись 

Ведомость перечета деревьев, назначенных в рубку

ВРЕМЕННАЯ ПРОБНАЯ ПЛОЩАДЬ № 2Субъект Российской Федерации Республика ТатарстанЛесничество (лесопарк) Урганчинское . Квартал 31 . Выдел 5 .Площадь 30 га, _____ .Номер очага вредных организмов _____ . Размер пробной площади 2,4 га.

Таксационная характеристика:

тип леса ОСЯС ; состав 7ОСЗБ ; возраст 55 ; бонитет 1 ;полнота 0,8 ; запас на га 300 ; возобновление _____ .

Время и причина ослабления лесного насаждения:

засухаТип очага вредных организмов: эпизодический, хронический (подчеркнуть).Фаза развития очага вредных организмов: начальная нарастания численности, собственно вспышка, кризис (подчеркнуть).

Состояние лесного насаждения, намечаемые мероприятия:

требуется проведения уборки нелеквидной древесины

Исполнитель работ по проведению лесопатологического обследования:

Ф.И.О. Умяров Р.Т. Подпись Дата составления документа 1.06.2017 Телефон 8(85558) 3-60-58

ВЕДОМОСТЬ ПЕРЕЧЕТА ДЕРЕВЬЕВ

Порода: Осина

| Ступени толщины см | Количество деревьев по категориям состояния, шт. | | | | | | | | | | | | | | | | Всего деревьев по ступеням толщины | |
|--------------------------|--|----|-----|----|---|----|---|----|----|----|----------------------|----|----|----------------------|----|----|---|--|
| | I | II | III | IV | | V | | VI | | | ветровал, бурелом | | | аварийные деревья | | | шт. | в том числе подлежат рубке, % |
| | | | | НЗ | З | НЗ | З | НЗ | З | О | НЗ | З | О | НЗ | З | О | | |
| 1 | 2 | 3 | 4 | 5 | 6 | 7 | 8 | 9 | 10 | 11 | 12 | 13 | 14 | 15 | 16 | 17 | 18 | 19 |
| 8 | | | | | | | | | | | | | | | | | | |
| 12 | | | | | | | | | | | | | 22 | | | | | 22 |
| 16 | 93 | | 51 | | | | | | | | | | 18 | | | | | 162 |
| 20 | 123 | | 27 | | | | | | | | | | 15 | | | | | 165 |
| 24 | 42 | | 24 | | | | | | | | | | 7 | | | | | 73 |
| 28 | 19 | | 15 | | | | | | | | | | 8 | | | | | 42 |
| 32 | 31 | | 30 | | | | | | | | | | 8 | | | | | 69 |
| 36 и более | 24 | | 8 | | | | | | | | | | | | | | | 32 |
| итого, шт. | 332 | | 155 | | | | | | | | | | 78 | | | | | 565 |
| Итого, % | 59 | | 27 | | | | | | | | | | 14 | | | | | 100 |

Порода: Береза

| Ступени толщины см | Количество деревьев по категориям состояния, шт. | | | | | | | | | | | | | | | | Всего деревьев по ступеням толщины | |
|--------------------------|--|-----|-----|----|---|----|---|----|----|----|----------------------|----|----|----------------------|----|----|---|--|
| | I | II | III | IV | | V | | VI | | | ветровал, бурелом | | | аварийные деревья | | | шт. | в том числе подлежат рубке, % |
| | | | | НЗ | З | НЗ | З | НЗ | З | О | НЗ | З | О | НЗ | З | О | | |
| 1 | 2 | 3 | 4 | 5 | 6 | 7 | 8 | 9 | 10 | 11 | 12 | 13 | 14 | 15 | 16 | 17 | 18 | 19 |
| 16 | 20 | 44 | 20 | | | | | | | | | | | | | | | 84 |
| 20 | 76 | 28 | 88 | | | | | | | | | | | | | | | 192 |
| 24 | 28 | 28 | 36 | | | | | | | | | | | | | | | 92 |
| 28 | 20 | 20 | 20 | | | | | | | | | | | | | | | 60 |
| 32 | 8 | 8 | 8 | | | | | | | | | | | | | | | 24 |
| 36 | 8 | | | | | | | | | | | | | | | | | 8 |
| итого, шт. | 162 | 131 | 176 | | | | | | | | | | | | | | | 460 |
| Итого, % | 35 | 28 | 37 | | | | | | | | | | | | | | | 100 |

Примечание: НЗ - незаселенное, З - заселенное, О - отработанные вредителями.

Результаты проведения лесопатологического обследования лесных насаждений за июнь 20 17 г.
 (месяц)

Субъект Российской Федерации: Республика Татарстан Лесничество (лесопарк) Зайнское
 Участковое лесничество Урганчинское Урочище (лесная дача)

| Номер квартала | Номер выдела | Площадь выдела, га | Площадь лесопатологического выдела, га | Таксационная характеристика лесного насаждения | | | | | | | | | | | Число деревьев на пробе, шт. | Распределение деревьев по категориям состояния, % от запаса | | | | | | | | | | | всего | Назначенные мероприятия | | | | | | |
|----------------|--------------|--------------------|--|--|--------|---------|-------------------|---------------------|----------|---------|---------|------------------|--------------------------|-------------|------------------------------|---|-----------|------------------|------------------|-----------------|-----------------|----------------|----------------|----------------|-------------------|----------|-------|-------------------------|--------|-------------------|---------------------------------|-----|-------------|----|
| | | | | состав | попада | возраст | средняя высота, м | средний диаметр, см | тип леса | полнота | бонитет | запас, куб. м/га | без признаков ослабления | ослабленные | | сильно ослабленные | усыхающие | свежий сухойстой | старый сухойстой | свежий ветровал | старый ветровал | старый бурелом | свежий бурелом | старый бурелом | аварийные деревья | ветровал | | ветровал | засуха | Подлежит рубке, % | Причина ослабления, повреждения | вид | площадь, га | |
| 31 | 5 | 43 | 30 | 70СЗБ | Ос | 55 | 24 | 24 | 24 | С | Ося | 0,8 | 1 | 300 | 1012 | 47 | 14 | 32 | | | | | | | | | | | 32 | | 33 | 34 | УНД | 30 |

Показатели, не соответствующие таксационному описанию, отмечаются «*».
 Исполнитель работ по проведению лесопатологического обследования:

Ф.И.О. Умяров Р.Т. Подпись 

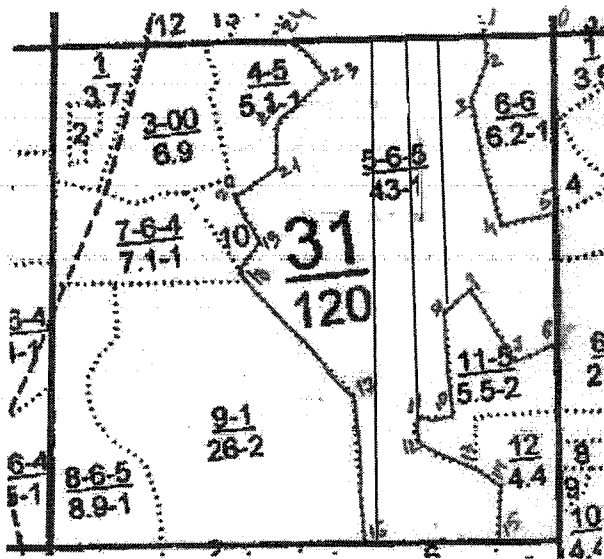
Дата составления документа 01.06.2017 Телефон 8(85558) 3-60-58

АБРИС

отвода лесного участка под уборку неликвидной древесины на 2017 г.

Лесничество: Заинское Участковое лесничество: Урганчинское Кв.31 Выд.5 Площ.-30 га

М 1 : 10 000



| № точек | Румбы линий | Длина |
|---------|-------------|-------|
| 0-1 | СЗ 84 | 150 |
| 1-2 | ЮЗ 3 | 50 |
| 2-3 | ЮЗ 40 | 100 |
| 3-4 | ЮВ 14 | 270 |
| 4-5 | СВ 75 | 120 |
| 5-6 | ЮЗ 4 | 260 |
| 6-7 | ЮЗ 72 | 100 |
| 7-8 | СЗ 27 | 170 |
| 8-9 | ЮЗ 58 | 80 |
| 9-10 | ЮЗ 2 | 240 |
| 10-11 | СЗ 88 | 80 |
| 11-12 | ЮЗ 15 | 40 |
| 12-13 | ЮВ 55 | 140 |
| 13-14 | ЮВ 49 | 60 |
| 14-15 | ЮЗ 10 | 110 |
| 15-16 | СЗ 89 | 280 |
| 16-17 | СВ 2 | 320 |
| 17-18 | СЗ 37 | 350 |
| 18-19 | СВ 33 | 80 |
| 19-20 | СЗ 22 | 100 |
| 20-21 | СВ 54 | 100 |
| 21-22 | СВ 8 | 90 |
| 22-23 | СВ 54 | 150 |
| 23-24 | СЗ 37 | 100 |
| 24-1 | ЮВ 82 | 410 |

| № выдела | Ленты (круговой площадки) перечеа | | | | |
|----------|-----------------------------------|----------|-----------|-----------|-------------|
| | № ленты (площадки) | Длина, м | Ширина, м | Радиус, м | Площадь, га |
| 5 | 1 | 600 | 10 | | 0,6 |
| | 2 | 800 | 10 | | 0,8 |
| | 3 | 1000 | 10 | | 1,0 |

участковый лесничий

 Г. Умяров



«УТВЕРЖДАЮ»
Первый зам.министра
лесного хозяйства РТ
Э.Н.Бедертдинов
20 17 г.

Акт
лесопатологического обследования № 12

лесных насаждений Заинского лесничества (лесопарка)
Республика Татарстан
(субъект Российской Федерации)

Способ лесопатологического обследования: 1. Визуальный
2. Инструментальный

Место проведения

| Участковое лесничество | Урочище (дача) | Квартал (кварталы) | Выдел (выделы) | Площадь, га |
|------------------------|----------------|--------------------|----------------|-------------|
| Урганчинское | | 4 | 10 | 31 |
| | | | | |
| | | | | |
| | | | | |

Лесопатологическое обследование проведено на общей площади 31 га.

Шувеев Мирсалихов Ш.А.

2. Инструментальное обследование лесного участка.*

2.1. Фактическая таксационная характеристика лесного насаждения соответствует (не соответствует) (нужное подчеркнуть) таксационному описанию. Причины несоответствия: нет

Ведомость лесных участков с выявленными несоответствиями таксационным описаниям приведена в приложении 1 к Акту.

2.2. Состояние насаждений: с нарушенной устойчивостью
с утраченной устойчивостью

причины повреждения:

Засуха

Заселено (отработано) стволовыми вредителями:

| Вид вредителя | Порода | Встречаемость (% заселённых деревьев) | Степень заселения лесного насаждения (слабая, средняя, сильная) |
|---------------|--------|---------------------------------------|---|
| - | - | - | - |

Повреждено огнём:

| Вид пожара | Порода | Состояние корневых лап | | Состояние корневой шейки | | Подсушивание луба | |
|------------|--------|-----------------------------------|--|--|--|--|--|
| | | процент повреждённых огнём корней | процент деревьев с данным повреждением | ожог корневой шейки по окружности (1/4; 2/4; 3/4; более 3/4) | процент деревьев с данным повреждением | по окружности (1/4; 2/4; 3/4; более 3/4) | процент деревьев с данным повреждением |
| | | | | | | | |

Поражено болезнями:

| Вид болезни | Порода | Встречаемость (% поражённых деревьев) | Степень поражения лесного насаждения (слабая, средняя, сильная) |
|-------------|--------|---------------------------------------|---|
| засуха | осина | 14 | Средняя |
| | береза | 14 | Средняя |

2.3. Выборке подлежит 14 % деревьев,

в том числе:

ослабленных _____ % (причины назначения) _____ ;

сильно ослабленных _____ % (причины назначения) _____ ;

усыхающих _____ % (причины назначения) _____ ;

свежего сухостоя _____ %,

в том числе: свежего ветровала _____ %;

свежего бурелома _____ %;

старого ветровала 14 %;

в том числе: старого бурелома _____ %;

старого сухостоя _____ %;

аварийных _____ %.

2.4. Полнота лесного насаждения после уборки деревьев, подлежащих рубке; 0,8 не изменится
Критическая полнота для данной категории лесных насаждений составляет 0,3.

ЗАКЛЮЧЕНИЕ

С целью предотвращения негативных процессов или снижения ущерба от их воздействия назначено:

| Участковое лесничество | Урочище (дача) | Квартал | Выдел | Площадь выдела, га | Вид мероприятия | Площадь мероприятия, га | Порода | Запас на выдел, куб. м | Крайние сроки проведения |
|------------------------|----------------|---------|-------|--------------------|-----------------|-------------------------|--------|------------------------|--------------------------|
| Урганчинское | | 4 | 10 | 40 | УНД | 31 | Осина | 36,4 | 2017 |
| | | | | | | | | | |
| | | | | | | | | | |

Ведомость перечета деревьев, назначенных в рубку, и абрис лесного участка прилагаются (приложение 2 и 3 к Акту).

Меры по обеспечению возобновления:

Не требуются

Мероприятия, необходимые для предупреждения повреждения или поражения смежных насаждений: своевременное проведение проектируемых мероприятий, надзор за санитарным и лесопатологическим состоянием. сбор в кучи, для дальнейшего перегнивания

Сведения для расчёта степени повреждения:

год образования старого сухостоя не определен

основная причина повреждения древесины усыхание

Дата проведения обследований 01.06.2017

Исполнитель работ по проведению лесопатологического обследования:

Ф.И.О. Умяров Р.Т. Подпись 


Ведомость перечета деревьев, назначенных в рубку

ВРЕМЕННАЯ ПРОБНАЯ ПЛОЩАДЬ № 1

Субъект Российской Федерации Республика Татарстан
Лесничество (лесопарк) Урганчинское . Квартал 4 . Выдел 10 .
Площадь 31 га, _____ .
Номер очага вредных организмов _____ . Размер пробной площади 2,5 га.
Таксационная характеристика:
тип леса ОСЯС ; состав 9ОС1Б ; возраст 45 ; бонитет 1 ;
полнота 0,8 ; запас на га 260 ; возобновление _____ .
Время и причина ослабления лесного насаждения:
засуха

Тип очага вредных организмов: эпизодический, хронический (подчеркнуть).
Фаза развития очага вредных организмов: начальная, нарастания численности, собственно вспышка, кризис (подчеркнуть).
Состояние лесного насаждения. намечаемые мероприятия:
требуется проведения уборки нелеквидной древесины

Исполнитель работ по проведению лесопатологического обследования:

Ф.И.О. Умяров Р.Т. Подпись Дата составления документа 1.06.2017 Телефон 8(85558) 3-60-58

Оборотная сторона

ВЕДОМОСТЬ ПЕРЕЧЕТА ДЕРЕВЬЕВ

Порода: Осина

| Ступени толщины см | Количество деревьев по категориям состояния, шт. | | | | | | | | | | | | | | | | Всего деревьев по ступеням толщины | |
|--------------------------|--|----|-----|----|---|----|---|----|----|----|----------------------|-----|----|----------------------|----|----|---|--|
| | I | II | III | IV | | V | | VI | | | ветровал, бурелом | | | аварийные деревья | | | шт. | в том числе подлежат рубке, % |
| | | | | НЗ | З | НЗ | З | НЗ | З | О | НЗ | З | О | НЗ | З | О | | |
| 1 | 2 | 3 | 4 | 5 | 6 | 7 | 8 | 9 | 10 | 11 | 12 | 13 | 14 | 15 | 16 | 17 | 18 | 19 |
| 8 | | | | | | | | | | | | | | | | | | |
| 12 | | | | | | | | | | | | | | | | | | |
| 16 | | | | | | | | | | | | 78 | | | | | 78 | |
| 20 | 27 | | 8 | | | | | | | | | 23 | | | | | 58 | |
| 24 | 353 | | 36 | | | | | | | | | 16 | | | | | 405 | |
| 28 | 132 | | 40 | | | | | | | | | 6 | | | | | 178 | |
| 32 | 129 | | 33 | | | | | | | | | 7 | | | | | 169 | |
| 36 и более | 45 | | 15 | | | | | | | | | 8 | | | | | 68 | |
| итого шт. | 686 | | 132 | | | | | | | | | 138 | | | | | 956 | |
| Итого, % | 72 | | 14 | | | | | | | | | 14 | | | | | 100 | |

Порода: Береза

| Ступени толщины см | Количество деревьев по категориям состояния, шт. | | | | | | | | | | | | | | | | Всего деревьев по ступеням толщины | |
|--------------------------|--|----|-----|----|---|----|---|----|----|----|----------------------|----|----|----------------------|----|----|---|--|
| | I | II | III | IV | | V | | VI | | | ветровал, бурелом | | | аварийные деревья | | | шт. | в том числе подлежат рубке, % |
| | | | | НЗ | З | НЗ | З | НЗ | З | О | НЗ | З | О | НЗ | З | О | | |
| 1 | 2 | 3 | 4 | 5 | 6 | 7 | 8 | 9 | 10 | 11 | 12 | 13 | 14 | 15 | 16 | 17 | 18 | 19 |
| 32 | 27 | | | | | | | | | | | 17 | | | | | 37 | |
| 36 | 31 | | | | | | | | | | | 1 | | | | | 36 | |
| 40 | 27 | | | | | | | | | | | | | | | | 28 | |
| 44 | | | | | | | | | | | | | | | | | | |
| 52 | | | | | | | | | | | | | | | | | | |
| 56 | 18 | | | | | | | | | | | | | | | | 20 | |
| итого, шт. | 103 | | | | | | | | | | | 18 | | | | | 121 | |
| Итого, % | 85 | | | | | | | | | | | 15 | | | | | 100 | |

Примечание: НЗ - незаселенное, З - заселенное, О - отработанное вредителями.

Результаты проведения лесопатологического обследования лесных насаждений за июнь 20 17 г.
 (месяц)

Субъект Российской Федерации: Республика Татарстан Лесничество (лесопарк) Зайнское
 Участковое лесничество Урганчинское

| Номер квартала | Номер выдела | Площадь выдела, га | Целевое назначение лесов | Категория защитных лесов | Номер лесопатологического выдела | Площадь лесопатологического выдела, га | Таксационная характеристика лесного насаждения | | | | | | | | Число деревьев на пробе, шт. | Распределение деревьев по категориям состояния, % от запаса | | | | | | | | | | | | всего | Назначенные мероприятия | | | | | | | |
|----------------|--------------|--------------------|--------------------------|--------------------------|----------------------------------|--|--|--------|---------|-------------------|---------------------|----------|---------|---------|------------------------------|---|--------------------------|-------------|--------------------|-----------|------------------|------------------|-----------------|-----------------|----------------|----------------|-------------------|-------|-------------------------|-------------------------------|---------------------------------|-------------------|-----|-------------|-----|----|
| | | | | | | | состав | порода | возраст | средняя высота, м | средний диаметр, см | тип леса | плотота | бонитет | | запас, куб. м/га | без признаков ослабления | ослабленные | сильно ослабленные | урывающие | свежий сухойстой | старый сухойстой | свежий ветровал | старый ветровал | свежий бурелом | старый бурелом | аварийные деревья | | ветровал | доля поврежденных деревьев, % | причина ослабления, повреждения | Подлежит рубке, % | вид | площадь, га | | |
| 4 | 10 | 40 | эксплуатационные | | 10 | 31 | 90С1Б | Ос | 45 | 22 | 20 | С | 0,8 | 1 | 260 | 1077 | 79 | 7 | 19 | 20 | 21 | 22 | 23 | 24 | 25 | 26 | 27 | 28 | 29 | 30 | 31 | 32 | 33 | 34 | УНД | 31 |

Показатели, не соответствующие таксационному описанию, отмечаются «*».
 Исполнитель работ по проведению лесопатологического обследования:

Ф.И.О. Умяров Р.Т. Подпись 

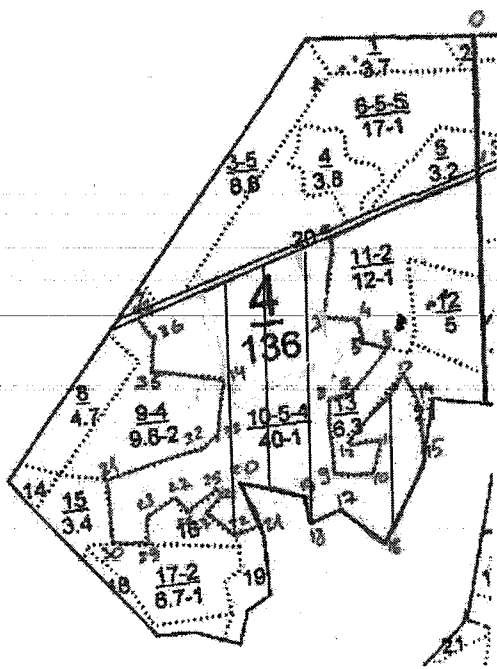
Дата составления документа 01.06.2017 Телефон 8(85558) 3-60-58

АБРИС

отвода лесного участка под уборку неликвидной древесины на 2017 г

Лесничество: Заинское Участковое лесничество: Урганчинское Кв.4 Выд.10 Площ.-31 га

М 1 : 10 000



| № точек | Румбы линий | Длина |
|---------|-------------|-------|
| 0-1 | ЮЗ 4 | 400 |
| 1-2 | ЮЗ 71 | 450 |
| 2-3 | ЮЗ 15 | 250 |
| 3-4 | ЮВ 85 | 100 |
| 4-5 | ЮВ 4 | 50 |
| 5-6 | ЮВ 65 | 70 |
| 6-7 | ЮЗ 50 | 150 |
| 7-8 | ЮЗ 70 | 80 |
| 8-9 | ЮЗ 4 | 200 |
| 9-10 | ЮВ 75 | 120 |
| 10-11 | СВ 25 | 100 |
| 11-12 | СЗ 82 | 100 |
| 12-13 | СВ 40 | 250 |
| 13-14 | ЮВ 15 | 100 |
| 14-15 | ЮЗ 5 | 150 |
| 15-16 | ЮЗ 31 | 270 |
| 16-17 | СЗ 45 | 150 |
| 17-18 | ЮЗ 80 | 100 |
| 18-19 | СЗ 10 | 80 |
| 19-20 | СЗ 65 | 180 |
| 20-21 | ЮВ 10 | 150 |
| 21-22 | СЗ 84 | 60 |
| 22-23 | СЗ 30 | 100 |
| 23-24 | СВ 35 | 50 |
| 24-25 | СЗ 17 | 20 |
| 25-26 | ЮЗ 63 | 100 |
| 26-27 | СЗ 5 | 50 |
| 27-28 | ЮЗ 72 | 100 |
| 28-29 | ЮЗ 18 | 60 |
| 29-30 | СЗ 80 | 100 |
| 30-31 | СВ 7 | 180 |
| 31-32 | СВ 82 | 285 |
| 32-33 | СВ 50 | 50 |
| 33-34 | СВ 18 | 150 |
| 34-35 | СЗ 73 | 200 |
| 35-36 | СВ 17 | 100 |
| 36-37 | СЗ 30 | 60 |
| 37-2 | СВ 75 | 600 |

| № выдела | Ленты (круговой площадки) перечета | | | | |
|----------|------------------------------------|----------|-----------|-----------|-------------|
| | № ленты (площадки) | Длина, м | Ширина, м | Радиус, м | Площадь, га |
| 10 | 1 | 800 | 10 | | 0,8 |
| | 2 | 650 | 10 | | 0,65 |
| | 3 | 750 | 10 | | 0,75 |
| | 4 | 300 | 10 | | 0,3 |

участковый лесничий

Р.Т. Умяров

«УТВЕРЖДАЮ»

Первый зам.министра
лесного хозяйства РТ
Э.Н.Бедердинов
20 17 г.



**АКТ
лесопатологического обследования №**

лесных насаждений _____ Заинского _____ лесничества (лесопарка)
Республика Татарстан
(субъект Российской Федерации)

Способ лесопатологического обследования: 1. Визуальный
2. Инструментальный

Место проведения

| Участковое лесничество | Урочище (дача) | Квартал (кварталы) | Выдел (выделы) | Площадь, га |
|------------------------|----------------|--------------------|----------------|-------------|
| Болгарское | | 93 | 6 | 26 |
| | | | | |
| | | | | |

Лесопатологическое обследование проведено на общей площади _____ 26 _____ га.

Проверено *[Handwritten signature]*

2. Инструментальное обследование лесного участка.*

2.1. Фактическая таксационная характеристика лесного насаждения соответствует (не соответствует) (нужное подчеркнуть) таксационному описанию. Причины несоответствия: нет

Ведомость лесных участков с выявленными несоответствиями таксационным описаниям приведена в приложении 1 к Акту.

2.2. Состояние насаждений: с нарушенной устойчивостью
с утраченной устойчивостью

причины повреждения:
засуха

Заселено (отработано) стволовыми вредителями:

| Вид вредителя | Порода | Встречаемость (% заселённых деревьев) | Степень заселения лесного насаждения (слабая, средняя, сильная) |
|---------------|--------|---|---|
| - | - | - | - |

Повреждено огнём:

| Вид пожара | Порода | Состояние корневых лап | | Состояние корневой шейки | | Подсушивание луба | |
|---------------|--------|---|--|--|--|---|--|
| | | процент повреж- дённых огнём корней | процент деревьев с данным повреж- дением | ожог корневой шейки по окружности (1/4; 2/4; 3/4; более 3/4) | процент деревьев с данным повреж- дением | по окружности (1/4; 2/4; 3/4; более 3/4) | процент деревьев с данным повреж- дением |
| - | - | - | - | - | - | - | - |

Поражено болезнями:

| Вид болезни | Порода | Встречаемость (% поражённых деревьев) | Степень поражения лесного насаждения (слабая, средняя, сильная) |
|-------------|--------|---|--|
| засуха | сосна | 10 | слабая |

2.3. Выборке подлежит 10 % деревьев,

в том числе:

ослабленных _____ % (причины назначения) _____ ;

сильно ослабленных _____ % (причины назначения) _____ ;

усыхающих _____ % (причины назначения) _____ ;

свежего сухостоя _____ %,

в том числе: свежего ветровала _____ %;

свежего бурелома _____ %;

старого ветровала 10 %;

в том числе: старого бурелома _____ %;

старого сухостоя _____ %;

аварийных _____ %.

2.4. Полнота лесного насаждения после уборки деревьев, подлежащих рубке; 0,8 не изменится
Критическая полнота для данной категории лесных насаждений составляет 0,3.

ЗАКЛЮЧЕНИЕ

С целью предотвращения негативных процессов или снижения ущерба от их воздействия назначено:

| Участковое лесничество | Урочище (дача) | Квартал | Выдел | Площадь выдела, га | Вид мероприятия | Площадь мероприятия, га | Порода | Запас на выдел, куб. м | Крайние сроки проведения |
|------------------------|----------------|---------|-------|--------------------|-----------------|-------------------------|--------|------------------------|--------------------------|
| Урганчинское | | 93 | 6 | 26 | УНД | 26 | Сосна | 21 | 2017 |
| | | | | | | | | | |
| | | | | | | | | | |

Ведомость перечета деревьев, назначенных в рубку, и абрис лесного участка прилагаются (приложение 2 и 3 к Акту).

Меры по обеспечению возобновления:

Не требуются

Мероприятия, необходимые для предупреждения повреждения или поражения смежных насаждений: своевременное проведение проектируемых мероприятий, надзор за санитарным и лесопатологическим состоянием. сбор в кучи, для дальнейшего перегнивания

Сведения для расчёта степени повреждения:

год образования старого сухостоя не определен

основная причина повреждения древесины усыхание.

Дата проведения обследований 01.06.2017.

Исполнитель работ по проведению лесопатологического обследования:

Ф.И.О. Гайфутдинов М.М. Подпись 

Ведомость перечета деревьев, назначенных в рубку

ВРЕМЕННАЯ ПРОБНАЯ ПЛОЩАДЬ № 1Субъект Российской Федерации Республика Татарстан .Лесничество (лесопарк) Болгарское . Квартал 93 . Выдел 6 .Площадь 26 га, _____ .Номер очага вредных организмов _____ . Размер пробной площади 2,1 га.

Таксационная характеристика:

тип леса СК ; состав 10С ; возраст 40 ; бонитет 1 ;полнота 0,8 ; запас на га 210 ; возобновление _____ .

Время и причина ослабления лесного насаждения:

засухаТип очага вредных организмов: эпизодический, хронический (подчеркнуть).Фаза развития очага вредных организмов: начальная, нарастания численности, собственно вспышка, кризис (подчеркнуть).

Состояние лесного насаждения, намечаемые мероприятия:

требуется проведения уборки неликвидной древесины

Исполнитель работ по проведению лесопатологического обследования:

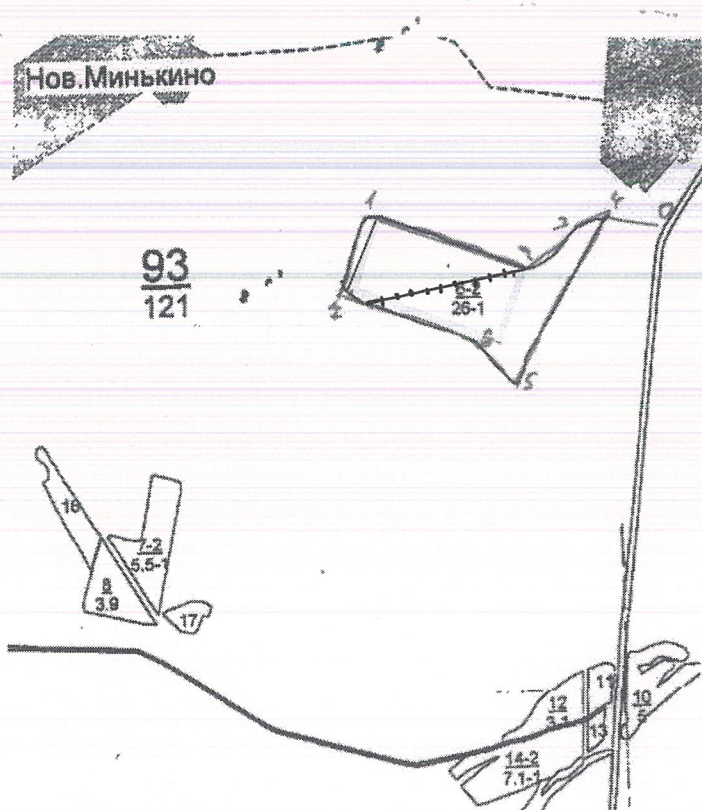
Ф.И.О. Гайфутдинов М.М. Подпись Дата составления документа 1.06.2017 Телефон 8(85558) 3-60-58

АБРИС

отвода лесного участка под уборку неликвидной древесины на 2017 г

Лесничество: Заинское Участковое лесничество: Болгарское Кв.93 Выд.6 Площ.-26 га

М 1 : 10 000



| № точек | Румбы линий | Длина |
|---------|-------------|-------|
| 0-4 | ЮЗ 89 | 100 |
| 4-5 | ЮЗ 30 | 260 |
| 5-6 | СЗ 52 | 100 |
| 6-7 | СЗ 75 | 210 |
| 1-2 | СВ 13 | 220 |
| 2-3 | ЮЗ 40 | 90 |
| 3-4 | СЗ 75 | 60 |
| 7-1 | ЮЗ 21 | 100 |

| № выдела | Ленты (круговой площадки) перечета | | | | |
|----------|------------------------------------|----------|-----------|-----------|-------------|
| | № ленты (площадки) | Длина, м | Ширина, м | Радиус, м | Площадь, га |
| 6 | 1 | 210 | 10 | | 2,1 |

участковый лесничий

М.М. Гайфутдинов



«УТВЕРЖДАЮ»
Первый зам.министра
лесного хозяйства РТ
Э.Н.Бедертдинов
2017 г.

Акт лесопатологического обследования № 14

лесных насаждений Заинского лесничества (лесопарка)
Республика Татарстан
(субъект Российской Федерации)

Способ лесопатологического обследования: 1. Визуальный
2. Инструментальный

Место проведения

| Участковое лесничество | Урочище (дача) | Квартал (кварталы) | Выдел (выделы) | Площадь, га |
|------------------------|----------------|--------------------|----------------|-------------|
| Болгарское | | 8 | 8 | 38 |
| | | | | |
| | | | | |

Лесопатологическое обследование проведено на общей площади 38 га.

Проверено:

2. Инструментальное обследование лесного участка.*

2.1. Фактическая таксационная характеристика лесного насаждения соответствует (не соответствует) (нужное подчеркнуть) таксационному описанию. Причины несоответствия: нет

Ведомость лесных участков с выявленными несоответствиями таксационным описаниям приведена в приложении 1 к Акту.

2.2. Состояние насаждений: с нарушенной устойчивостью с утраченной устойчивостью

причины повреждения:
засуха

Заселено (отработано) стволовыми вредителями:

| Вид вредителя | Порода | Встречаемость (% заселённых деревьев) | Степень заселения лесного насаждения (слабая, средняя, сильная) |
|---------------|--------|---------------------------------------|---|
| - | - | - | - |

Повреждено огнём:

| Вид пожара | Порода | Состояние корневых лап | | Состояние корневой шейки | | Подсушивание луба | |
|------------|--------|------------------------|--|--|--|--|--|
| | | процент повреждённых | процент деревьев с данным повреждением | ожог корневой шейки по окружности (1/4; 2/4; 3/4; более 3/4) | процент деревьев с данным повреждением | по окружности (1/4; 2/4; 3/4; более 3/4) | процент деревьев с данным повреждением |
| - | - | - | - | - | - | - | - |

Поражено болезнями:

| Вид болезни | Порода | Встречаемость (% поражённых деревьев) | Степень поражения лесного насаждения (слабая, средняя, сильная) |
|-------------|--------|---------------------------------------|---|
| Засуха | сосна | 24 | средняя |

2.3. Выборке подлежит 24 % деревьев,

в том числе:

ослабленных _____ % (причины назначения) _____;

сильно ослабленных _____ % (причины назначения) _____;

усыхающих _____ % (причины назначения) _____;

свежего сухостоя _____ %;

в том числе: свежего ветровала _____ %;

свежего бурелома _____ %;

старого ветровала 24 %;

в том числе: старого бурелома _____ %;

старого сухостоя _____ %;

аварийных _____ %.

2.4. Полнота лесного насаждения после уборки деревьев, подлежащих рубке; 0,7 не изменится
Критическая полнота для данной категории лесных насаждений составляет 0,3.

ЗАКЛЮЧЕНИЕ

С целью предотвращения негативных процессов или снижения ущерба от их воздействия назначено:

| Участковое лесничество | Урочище (дача) | Квартал | Выдел | Площадь выдела, га | Вид мероприятия | Площадь мероприятия, га | Порода | Запас на выдел, куб. м | Крайние сроки проведения |
|------------------------|----------------|---------|-------|--------------------|-----------------|-------------------------|--------|------------------------|--------------------------|
| Болгарское | | 8 | 8 | 39 | УНД | 38 | Сосна | 98 | 2017 |
| | | | | | | | | | |
| | | | | | | | | | |

Ведомость перечета деревьев, назначенных в рубку, и абрис лесного участка прилагаются (приложение 2 и 3 к Акту).

Меры по обеспечению возобновления:

Не требуются

Мероприятия, необходимые для предупреждения повреждения или поражения смежных насаждений: своевременное проведение проектируемых мероприятий, надзор за санитарным и лесопатологическим состоянием. сбор в кучи, для дальнейшего перегнивания


Сведения для расчёта степени повреждения:

год образования старого сухостоя не определен

основная причина повреждения древесины усыхание.

Дата проведения обследований 01.06.2017.

Исполнитель работ по проведению лесопатологического обследования:

Ф.И.О. Гайфутдинов М.М. Подпись 

Ведомость перечета деревьев, назначенных в рубку

ВРЕМЕННАЯ ПРОБНАЯ ПЛОЩАДЬ № 3Субъект Российской Федерации Республика Татарстан .Лесничество (лесопарк) Болгарское . Квартал 8 . Выдел 8 .Площадь 38 га, _____ .Номер очага вредных организмов _____ . Размер пробной площади 3,1 га.

Таксационная характеристика:

тип леса СК ; состав 10С ; возраст 125 ; бонитет 1 ;полнота 0,7 ; запас на га 410 ; возобновление _____ .

Время и причина ослабления лесного насаждения:

Усыхание сосныТип очага вредных организмов: эпизодический, хронический (подчеркнуть).Фаза развития очага вредных организмов: начальная, нарастания численности, собственно вспышка, кризис (подчеркнуть).

Состояние лесного насаждения, намечаемые мероприятия:

_____, требуется проведения уборки нелеквидной древесины

Исполнитель работ по проведению лесопатологического обследования:

Ф.И.О. Гайфутдинов М.М. Подпись Дата составления документа 1.06.2017 Телефон 8(85558) 3-60-58

ВЕДОМОСТЬ ПЕРЕЧЕТА ДЕРЕВЬЕВ

Порода: Сосна

| Ступени толщины см | Количество деревьев по категориям состояния, шт. | | | | | | | | | | | | | | | | Всего деревьев по ступеням толщины | |
|--------------------------|--|-----|-----|----|---|----|---|----|----|----|----------------------|----|----|----------------------|----|----|---|--|
| | I | II | III | IV | | V | | VI | | | ветровал, бурелом | | | аварийные деревья | | | шт. | в том числе подлежат рубке, % |
| | | | | НЗ | З | НЗ | З | НЗ | З | О | НЗ | З | О | НЗ | З | О | | |
| 1 | 2 | 3 | 4 | 5 | 6 | 7 | 8 | 9 | 10 | 11 | 12 | 13 | 14 | 15 | 16 | 17 | 18 | 19 |
| 28 | 19 | 28 | 14 | | | | | | | | 16 | | 12 | | | | 89 | |
| 32 | 29 | 58 | 16 | | | | | | | | 15 | | 8 | | | | 126 | |
| 36 | 36 | 47 | 23 | | | | | | | | 25 | | 8 | | | | 139 | |
| 40 | 30 | 19 | 39 | | | | | | | | 29 | | 14 | | | | 131 | |
| 44 | 36 | 32 | 18 | | | | | | | | 9 | | 7 | | | | 102 | |
| 48 | 8 | 16 | 23 | | | | | | | | 6 | | 4 | | | | 57 | |
| 52 | 9 | 30 | 7 | | | | | | | | 9 | | 3 | | | | 58 | |
| итого шт. | 167 | 230 | 140 | | | | | | | | 109 | | 56 | | | | 702 | |
| Итого, % | 24 | 32 | 20 | | | | | | | | 16 | | 8 | | | | 100 | |

Порода:

| Ступени толщины см | Количество деревьев по категориям состояния, шт. | | | | | | | | | | | | | | | | Всего деревьев по ступеням толщины | |
|--------------------------|--|----|-----|----|---|----|---|----|----|----|----------------------|----|----|----------------------|----|----|---|--|
| | I | II | III | IV | | V | | VI | | | ветровал, бурелом | | | аварийные деревья | | | шт. | в том числе подлежат рубке, % |
| | | | | НЗ | З | НЗ | З | НЗ | З | О | НЗ | З | О | НЗ | З | О | | |
| 1 | 2 | 3 | 4 | 5 | 6 | 7 | 8 | 9 | 10 | 11 | 12 | 13 | 14 | 15 | 16 | 17 | 18 | 19 |
| | | | | | | | | | | | | | | | | | | |
| | | | | | | | | | | | | | | | | | | |
| | | | | | | | | | | | | | | | | | | |
| | | | | | | | | | | | | | | | | | | |
| | | | | | | | | | | | | | | | | | | |
| | | | | | | | | | | | | | | | | | | |
| | | | | | | | | | | | | | | | | | | |
| | | | | | | | | | | | | | | | | | | |
| | | | | | | | | | | | | | | | | | | |

Примечание: НЗ - незаселенное, З - заселенное, О - отработанное вредителями.

Результаты проведения лесопатологического обследования лесных насаждений за июнь 20 17 г.
(месяц)

Субъект Российской Федерации Республика Татарстан Лесничество (лесопарк) Занское
 Участковое лесничество Болгарское Урочище (лесная дача) Занское

| № | Историческая категория леса | Лесное назначение лесов | Категория защитных лесов | Код по лесопатологическому индексу | Исторический вид леса, га | Состав | Таксационная характеристика лесного насаждения | | | | | | | | | | Распределение деревьев по категориям состояния, % от запаса | | | | | | | | | | Признаки повреждения деревьев | | | Доля поврежденных деревьев, % | Причина ослабления, повреждения | Подсект рубке, % | Назначенные мероприятия | | | |
|---|-----------------------------|-------------------------|--------------------------|------------------------------------|---------------------------|--------|--|---------------------|----------|---------|---------|------------------|-------------------------------|--------------------------|--------|-------------------|---|-----------------|-----------------|-----------------|-----------------|----------------|----------------|-------------------|-------|---------------------|-------------------------------|-------------|----|-------------------------------|---------------------------------|------------------|-------------------------|-----|----|--|
| | | | | | | | лесная высота, м | средний диаметр, см | тип леса | теплота | бонитет | запас, куб. м/га | Число деревьев на пробег, шт. | без признаков ослабления | слабые | очень ослабленные | умеренные | свежин сухостой | старый сухостой | свежин ветровал | старый ветровал | свежин бурелом | старый бурелом | аварийные деревья | всего | в т.ч. поврежденных | вид | площадь, га | | | | | | | | |
| 8 | 8 | 39 | | | Исторический вид леса, га | С | 125 | 30 | 44 | СК | 0,7 | 1 | 410 | 702 | 24 | 32 | 20 | | | | | | | | | 24 | 29 | 30 | 31 | 32 | 33 | 34 | УИД | 38 | | |
| 8 | 8 | 39 | | | Исторический вид леса, га | С | 125 | 30 | 44 | СК | 0,7 | 1 | 410 | 702 | 24 | 32 | 20 | | | | | | | | | | | 24 | 29 | 30 | 31 | 32 | 33 | УИД | 38 | |

Показатели, не соответствующие таксационному описанию, отмечаются («*»).

Исполнитель работ по проведению лесопатологического обследования:

Ф.И.О. Гайфуллин М.М. Подпись Гайфуллин

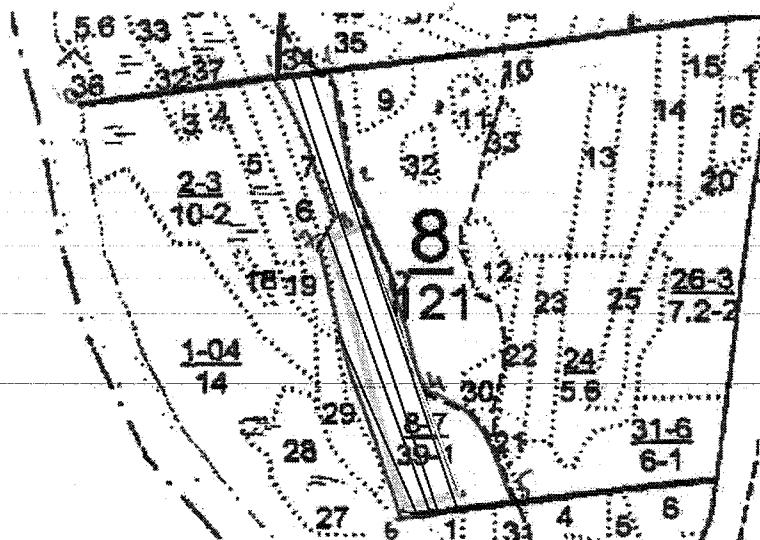
Дата составления докумен 01.06.2017 Телефон 8(85558) 3-60-58

АБРИС

отвода лесного участка под уборку неликвидной древесины на 2017 г

Лесничество: Заинское Участковое лесничество: Болгарское Кв.8 Выд.8 Площ.-38 га

М 1 : 10 000



| № точек | Румбы линий | Длина |
|---------|-------------|-------|
| 0-1 | СВ 82 | 270 |
| 1-1 | СВ 82 | 90 |
| 1-2 | ЮВ 3 | 260 |
| 2-3 | ЮВ 20 | 250 |
| 3-4 | ЮВ 23 | 110 |
| 4-5 | ЮВ 64 | 170 |
| 5-6 | ЮВ 23 | 180 |
| 6-7 | СЗ 88 | 370 |
| 7-8 | СЗ 10 | 30 |
| 8-1 | СЗ 25 | 200 |

| № выдела | Ленты (круговой площадки) перечеа | | | | |
|----------|-----------------------------------|----------|-----------|-----------|-------------|
| | № ленты (площадки) | Длина, м | Ширина, м | Радиус, м | Площадь, га |
| 8 | 1 | 1000 | 10 | | 1 |
| | 2 | 1000 | 10 | | 1 |
| | 3 | 700 | 10 | | 0,7 |
| | 4 | 400 | 10 | | 0,4 |

участковый лесничий

М.М. Гайфутдинов

«УТВЕРЖДАЮ»

Первый зам.министра
лесного хозяйства РТ
Э.Н.Бедертдинов
« 18 » _____ 20 17 г.



Акт лесопатологического обследования № _____

лесных насаждений _____ Заинского _____ лесничества (лесопарка)
Республика Татарстан
(субъект Российской Федерации)

Способ лесопатологического обследования: 1. Визуальный
2. Инструментальный

Место проведения

| Участковое лесничество | Урочище (дача) | Квартал (кварталы) | Выдел (выделы) | Площадь, га |
|------------------------|----------------|--------------------|----------------|-------------|
| Болгарское | | 9 | 8 | 17 |
| | | | | |
| | | | | |

Лесопатологическое обследование проведено на общей площади _____ 17 _____ га.

Э.Н.Бедертдинов

2. Инструментальное обследование лесного участка.*

2.1. Фактическая таксационная характеристика лесного насаждения соответствует (по соответствует) (нужное подчеркнуть) таксационному описанию. Причины несоответствия: нет

Ведомость лесных участков с выявленными несоответствиями таксационным описаниям приведена в приложении 1 к Акту.

2.2. Состояние насаждений: с нарушенной устойчивостью
с утраченной устойчивостью

причины повреждения:
засуха

Заселено (отработано) стволовыми вредителями:

| Вид вредителя | Порода | Встречаемость (% заселённых деревьев) | Степень заселения лесного насаждения (слабая, средняя, сильная) |
|---------------|--------|---|---|
| - | - | - | - |

Повреждено огнём:

| Вид пожара | Порода | Состояние корневых лап | | Состояние корневой шейки | | Подсушивание луба | |
|---------------|--------|---|--|--|--|---|--|
| | | процент повреж- дённых огнём корней | процент деревьев с данным повреж- дением | ожог корневой шейки по окружности (1/4; 2/4; 3/4; более 3/4) | процент деревьев с данным повреж- дением | по окружности (1/4; 2/4; 3/4; более 3/4) | процент деревьев с данным повреж- дением |
| - | - | - | - | - | - | - | - |

Поражено болезнями:

| Вид болезни | Порода | Встречаемость (% поражённых деревьев) | Степень поражения лесного насаждения (слабая, средняя, сильная) |
|-------------|--------|---|--|
| засуха | сосна | | |

2.3. Выборке подлежит 20 % деревьев,

в том числе:

ослабленных _____ % (причины назначения) _____ ;

сильно ослабленных _____ % (причины назначения) _____ ;

усыхающих _____ % (причины назначения) _____ ;

свежего сухостоя _____ %;

в том числе: свежего ветровала _____ %;

свежего бурелома _____ %;

старого ветровала 20 %;

в том числе: старого бурелома _____ %;

старого сухостоя _____ %;

аварийных _____ %.

2.4. Полнота лесного насаждения после уборки деревьев, подлежащих рубке; 0,7 не изменится
Критическая полнота для данной категории лесных насаждений составляет 0,3.

ЗАКЛЮЧЕНИЕ

С целью предотвращения негативных процессов или снижения ущерба от их воздействия назначено:

| Участковое лесничество | Урочище (дача) | Квартал | Выдел | Площадь выдела, га | Вид мероприятия | Площадь мероприятия, га | Порода | Запас на выдел, куб. м | Крайние сроки проведения |
|------------------------|----------------|---------|-------|--------------------|-----------------|-------------------------|--------|------------------------|--------------------------|
| Болгарское | | 9 | 8 | 17 | УНД | 17 | Сосна | 76 | 2017 |
| | | | | | | | | | |
| | | | | | | | | | |

Ведомость перечета деревьев, назначенных в рубку, и абрис лесного участка прилагаются (приложение 2 и 3 к Акту).

Меры по обеспечению возобновления:

Не требуются

Мероприятия, необходимые для предупреждения повреждения или поражения смежных насаждений: своевременное проведение просектируемых мероприятий, надзор за санитарным и лесопатологическим состоянием. сбор в кучи, для дальнейшего перегнивания

Сведения для расчёта степени повреждения:

год образования старого сухостоя не определен

основная причина повреждения древесины усыхание

Дата проведения обследований 01.06.2017

Исполнитель работ по проведению лесопатологического обследования:

Ф.И.О. Гайфутдинов М.М. Подпись Гайфутдинов

Ведомость перечета деревьев, назначенных в рубку

ВРЕМЕННАЯ ПРОБНАЯ ПЛОЩАДЬ № 2Субъект Российской Федерации Республика Татарстан.Лесничество (лесопарк) Болгарское. Квартал 9. Выдел 8.Площадь 17 га, _____.Номер очага вредных организмов _____. Размер пробной площади 1,4 га.

Таксационная характеристика:

тип леса СК; состав 10С; возраст 65; бонитет 1А;полнота 0,7; запас на га 380; возобновление _____.

Время и причина ослабления лесного насаждения:

засухаТип очага вредных организмов: эпизодический, хронический (подчеркнуть).Фаза развития очага вредных организмов: начальная, нарастания численности, собственно вспышка, кризис (подчеркнуть).

Состояние лесного насаждения, намечаемые мероприятия:

требуется проведения уборки нелеквидной древесины

Исполнитель работ по проведению лесопатологического обследования:

Ф.И.О. Гайфутдинов М.М. Подпись Дата составления документа 1.06.2017 Телефон 8(85558) 3-60-58

ВЕДОМОСТЬ ПЕРЕЧЕТА ДЕРЕВЬЕВ

Порода: Сосна

| Ступени толщины см | Количество деревьев по категориям состояния, шт. | | | | | | | | | | | | | | | | Всего деревьев по ступеням толщины | |
|--------------------------|--|----|-----|----|---|----|---|----|----|----|----------------------|----|----|----------------------|----|----|---|--|
| | I | II | III | IV | | V | | VI | | | ветровал, бурелом | | | аварийные деревья | | | шт. | в том числе подлежат рубке, % |
| | | | | НЗ | З | НЗ | З | НЗ | З | О | НЗ | З | О | НЗ | З | О | | |
| 1 | 2 | 3 | 4 | 5 | 6 | 7 | 8 | 9 | 10 | 11 | 12 | 13 | 14 | 15 | 16 | 17 | 18 | 19 |
| 16 | | | | | | | | | | | | | | | | | | |
| 20 | 13 | 9 | 11 | | | | | | | | 11 | | 8 | | | | 52 | |
| 24 | 24 | 7 | 10 | | | | | | | | 12 | | 4 | | | | 57 | |
| 28 | 43 | 35 | 27 | | | | | | | | 13 | | 3 | | | | 121 | |
| 32 | 58 | 34 | 29 | | | | | | | | 11 | | 4 | | | | 136 | |
| 36 | 32 | 14 | 11 | | | | | | | | 14 | | 6 | | | | 77 | |
| 40 | | | | | | | | | | | | | | | | | | |
| итого шт. | 170 | 99 | 88 | | | | | | | | 61 | | 25 | | | | 443 | |
| Итого, % | 38 | 22 | 20 | | | | | | | | 14 | | 6 | | | | 100 | |

Порода:

| Ступени толщины см | Количество деревьев по категориям состояния, шт. | | | | | | | | | | | | | | | | Всего деревьев по ступеням толщины | |
|--------------------------|--|----|-----|----|---|----|---|----|----|----|----------------------|----|----|----------------------|----|----|---|--|
| | I | II | III | IV | | V | | VI | | | ветровал, бурелом | | | аварийные деревья | | | шт. | в том числе подлежат рубке, % |
| | | | | НЗ | З | НЗ | З | НЗ | З | О | НЗ | З | О | НЗ | З | О | | |
| 1 | 2 | 3 | 4 | 5 | 6 | 7 | 8 | 9 | 10 | 11 | 12 | 13 | 14 | 15 | 16 | 17 | 18 | 19 |
| | | | | | | | | | | | | | | | | | | |
| | | | | | | | | | | | | | | | | | | |
| | | | | | | | | | | | | | | | | | | |
| | | | | | | | | | | | | | | | | | | |
| | | | | | | | | | | | | | | | | | | |
| | | | | | | | | | | | | | | | | | | |
| | | | | | | | | | | | | | | | | | | |
| | | | | | | | | | | | | | | | | | | |
| | | | | | | | | | | | | | | | | | | |
| | | | | | | | | | | | | | | | | | | |

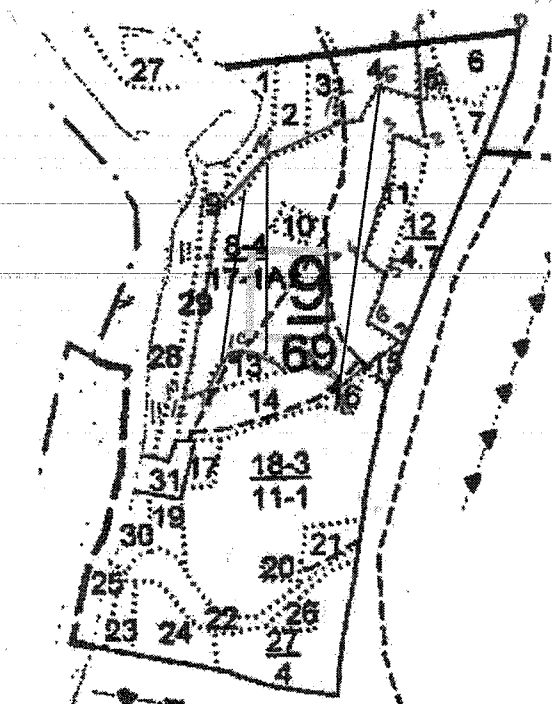
Примечание: НЗ - незаселенное, З - заселенное, О - отработанное вредителями.

АБРИС

отвода лесного участка под уборку неликвидной древесины на 2017 г

Лесничество: Заинское Участковое лесничество: Болгарское Кв.9 Выд.8 Площ.-17 га

М 1 : 10 000



| № точек | Румбы линий | Длина |
|---------|-------------|-------|
| 0-1 | ЮЗ 87 | 130 |
| 1-2 | ЮВ 10 | 80 |
| 2-3 | СЗ 80 | 40 |
| 3-4 | ЮЗ 23 | 180 |
| 4-5 | ЮВ 67 | 40 |
| 5-6 | ЮЗ 30 | 100 |
| 6-7 | ЮВ 60 | 80 |
| 7-8 | ЮЗ 68 | 100 |
| 8-9 | СВ 88 | 100 |
| 9-10 | ЮЗ 50 | 50 |
| 10-11 | ЮЗ 50 | 50 |
| 11-12 | СВ 12 | 30 |
| 12-13 | ЮЗ 83 | 250 |
| 13-14 | СВ 42 | 100 |
| 14-15 | СВ 44 | 130 |
| 15-16 | СВ 42 | 80 |
| 16-17 | ЮВ 86 | 50 |

| № выдела | Ленты (круговой площадки) перечета | | | | |
|----------|------------------------------------|----------|-----------|-----------|-------------|
| | № ленты (площадки) | Длина, м | Ширина, м | Радиус, м | Площадь, га |
| 8 | 1 | 600 | 10 | | 0.6 |
| | 2 | 400 | 10 | | 0.4 |
| | 3 | 400 | 10 | | 0.4 |

участковый лесничий

М.М. Гайфутдинов



«УТВЕРЖДАЮ»

Первый зам.министра
лесного хозяйства РТ
Э.Н.Бедердинов

20 12 . г.

Акт лесопатологического обследования № 16

лесных насаждений Заинского лесничества (лесопарка)
Республика Татарстан
(субъект Российской Федерации)

Способ лесопатологического обследования: 1. Визуальный
2. Инструментальный

Место проведения

| Участковое лесничество | Урочище (дача) | Квартал (кварталы) | Выдел (выделы) | Площадь, га |
|------------------------|----------------|--------------------|----------------|-------------|
| Кушниковское | | 73 | 1 | 26 |
| | | | | |
| | | | | |
| | | | | |

Лесопатологическое обследование проведено на общей площади 26 га.

Проверка: *Ред*

2. Инструментальное обследование лесного участка.*

2.1. Фактическая таксационная характеристика лесного насаждения соответствует (не соответствует) (нужное подчеркнуть) таксационному описанию. Причины несоответствия: нет

Ведомость лесных участков с выявленными несоответствиями таксационным описаниям приведена в приложении 1 к Акту.

2.2. Состояние насаждений: с нарушенной устойчивостью
с утраченной устойчивостью

причины повреждения:
засуха

Заселено (отработано) стволовыми вредителями:

| Вид вредителя | Порода | Встречаемость (% заселённых деревьев) | Степень заселения лесного насаждения (слабая, средняя, сильная) |
|---------------|--------|---------------------------------------|---|
| - | - | - | - |

Повреждено огнём:

| Вид пожара | Порода | Состояние корневых лап | | Состояние корневой шейки | | Подсушивание луба | |
|------------|--------|-----------------------------------|--|--|--|--|--|
| | | процент повреждённых огнём корней | процент деревьев с данным повреждением | ожог корневой шейки по окружности (1/4; 2/4; 3/4; более 3/4) | процент деревьев с данным повреждением | по окружности (1/4; 2/4; 3/4; более 3/4) | процент деревьев с данным повреждением |
| - | - | - | - | - | - | - | - |

Поражено болезнями:

| Вид болезни | Порода | Встречаемость (% поражённых деревьев) | Степень поражения лесного насаждения (слабая, средняя, сильная) |
|-------------|--------|---------------------------------------|---|
| засуха | дуб | 25 | Средняя |

2.3. Выборке подлежит 25 % деревьев,

в том числе:

ослабленных _____ % (причины назначения) _____ ;

сильно ослабленных _____ % (причины назначения) _____ ;

усыхающих _____ % (причины назначения) _____ ;

свежего сухостоя _____ %;

в том числе: свежего ветровала _____ %;

свежего бурелома _____ %;

старого ветровала 25 %;

в том числе: старого бурелома _____ %;

старого сухостоя _____ %;

аварийных _____ %.

2.4. Полнота лесного насаждения после уборки деревьев, подлежащих рубке; 0,7 не изменится
Критическая полнота для данной категории лесных насаждений составляет 0,3.

ЗАКЛЮЧЕНИЕ

С целью предотвращения негативных процессов или снижения ущерба от их воздействия назначено:

| Участковое лесничество | Урочище (дача) | Квартал | Выдел | Площадь выдела, га | Вид мероприятия | Площадь мероприятия, га | Порода | Запас на выдел, куб. м | Крайние сроки проведения |
|------------------------|----------------|---------|-------|--------------------|-----------------|-------------------------|--------|------------------------|--------------------------|
| Кушниковское | | 73 | 1 | 76 | УНД | 26 | Дуб | 35 | 2014 |
| | | | | | | | | | |
| | | | | | | | | | |

Ведомость перечета деревьев, назначенных в рубку, и абрис лесного участка прилагаются (приложение 2 и 3 к Акту).

Меры по обеспечению возобновления:

Не требуются

Мероприятия, необходимые для предупреждения повреждения или поражения смежных насаждений: своевременное проведение проектируемых мероприятий, надзор за санитарным и лесопатологическим состоянием. сбор в кучи, для дальнейшего перегнивания

Сведения для расчёта степени повреждения:

год образования старого сухостоя не определен

основная причина повреждения древесины усыхание

Дата проведения обследований 01.06.2017

Исполнитель работ по проведению лесопатологического обследования:

Ф.И.О. Бычков А.Г. Подпись 

Ведомость перечета деревьев, назначенных в рубку

ВРЕМЕННАЯ ПРОБНАЯ ПЛОЩАДЬ № 2Субъект Российской Федерации Республика Татарстан.Лесничество (лесопарк) Кушниковское. Квартал 73. Выдел 1.Площадь 26 га, _____.Номер очага вредных организмов _____ . Размер пробной площади 2 га.

Таксационная характеристика:

тип леса ДКЛП; состав 9Д1ЛПН+Ос+Кл; возраст 60; бонитет 2;полнота 0,7; запас на га 140; возобновление _____.

Время и причина ослабления лесного насаждения:

засухаТип очага вредных организмов: эпизодический, хронический (подчеркнуть).Фаза развития очага вредных организмов: начальная, нарастания численности, собственно вспышка, кризис (подчеркнуть).

Состояние лесного насаждения, намечаемые мероприятия:

Состояние неудовлетворительное, требуется проведения уборки нелеквидной древесины

Исполнитель работ по проведению лесопатологического обследования:

Ф.И.О. Бычков А.Г. Подпись Дата составления документа 1.06.2017 Телефон 8(85558) 3-60-58

ВЕДОМОСТЬ ПЕРЕЧЕТА ДЕРЕВЬЕВ

Порода: Дуб, клен

| Ступени толщины см | Количество деревьев по категориям состояния, шт. | | | | | | | | | | | | | | | | Всего деревьев по ступени толщины | | |
|--------------------------|--|----|-----|----|---|----|---|----|----|----|----------------------|----|----|----------------------|----|----|--|---------------------------------|--|
| | I | II | III | IV | | V | | VI | | | ветровал, бурелом | | | аварийные деревья | | | шт. | в то числ подле рубке, | |
| | | | | НЗ | З | НЗ | З | НЗ | З | О | НЗ | З | О | НЗ | З | О | | | |
| 1 | 2 | 3 | 4 | 5 | 6 | 7 | 8 | 9 | 10 | 11 | 12 | 13 | 14 | 15 | 16 | 17 | 18 | 19 | |
| 8 | | | | | | | | | | | | | | | | | | | |
| 12 | | | | | | | | | | | | | | | | | | | |
| 16 | | | | | | | | | | | | | | | | | | | |
| 20 | | | | | | | | | | | | | | 24 | | | | 24 | |
| 24 | 5 | 7 | 4 | | | | | | | | | | | 41 | | | | 57 | |
| 28 | 38 | 63 | 43 | | | | | | | | | | | | | | | 144 | |
| 32 | 7 | 23 | 2 | | | | | | | | | | | | | | | 32 | |
| итого шт. | 50 | 93 | 49 | | | | | | | | | | | 65 | | | | 257 | |
| Итого, % | 20 | 36 | 19 | | | | | | | | | | | 25 | | | | | |

Порода: Липа, осина

| Ступени толщины см | Количество деревьев по категориям состояния, шт. | | | | | | | | | | | | | | | | Всего деревьев по ступени толщины | | |
|--------------------------|--|----|-----|----|---|----|---|----|----|----|----------------------|----|----|----------------------|----|----|--|---------------------------------|--|
| | I | II | III | IV | | V | | VI | | | ветровал, бурелом | | | аварийные деревья | | | шт. | в то числ подле рубке, | |
| | | | | НЗ | З | НЗ | З | НЗ | З | О | НЗ | З | О | НЗ | З | О | | | |
| 1 | 2 | 3 | 4 | 5 | 6 | 7 | 8 | 9 | 10 | 11 | 12 | 13 | 14 | 15 | 16 | 17 | 18 | 19 | |
| 16 | 14 | 1 | 1 | | | | | | | | | | | | | | | 16 | |
| 20 | 11 | 3 | 1 | | | | | | | | | | | | | | | 15 | |
| 24 | 8 | 9 | | | | | | | | | | | | | | | | 17 | |
| | | | | | | | | | | | | | | | | | | | |
| | | | | | | | | | | | | | | | | | | | |
| итого шт. | 33 | 13 | 2 | | | | | | | | | | | | | | | 48 | |
| Итого, % | 67 | 29 | 4 | | | | | | | | | | | | | | | | |

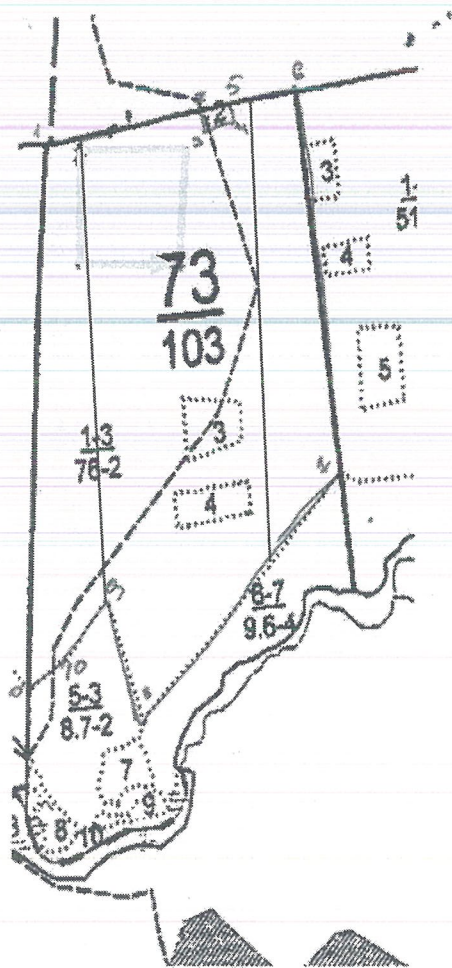
Примечание: НЗ - незаселенное, З - заселенное, О - отработанное вредителями.

АБРИС

отвода лесного участка под уборку неликвидной древесины на 2017 г

Лесничество: Заинское Участковое лесничество: Кушниковское Кв.73 Выд.1 Площ.-26 га

М 1 : 10 000



| № точек | Румбы линий | Длина |
|---------|-------------|-------|
| 0-1 | СВ 6 | 1150 |
| 1-2 | СВ 85 | 450 |
| 2-3 | ЮВ 11 | 40 |
| 3-4 | ЮВ 86 | 50 |
| 4-5 | СВ 4 | 40 |
| 5-6 | ЮВ 85 | 200 |
| 6-7 | ЮЗ 4 | 840 |
| 7-8 | ЮЗ 56 | 740 |
| 8-9 | СЗ 10 | 240 |
| 9-10 | ЮЗ 48 | 150 |
| 10-0 | ЮЗ 70 | 130 |

| № выдела | Ленты (круговой площадки) перечета | | | | |
|----------|------------------------------------|----------|-----------|-----------|-------------|
| | № ленты (площадки) | Длина, м | Ширина, м | Радиус, м | Площадь, га |
| 1 | 1 | 1000 | 10 | | 1 |
| | 2 | 1000 | 10 | | 1 |

участковый лесничий

А.Г. Бычков



«УТВЕРЖДАЮ»
Первый зам.министра
лесного хозяйства РТ
Э.Н.Бедертдинов
20 17 г.

Акт
лесопатологического обследования № 17

лесных насаждений Заинского лесничества (лесопарка)
Республика Татарстан
(субъект Российской Федерации)

Способ лесопатологического обследования: 1. Визуальный
2. Инструментальный

Место проведения

| Участковое лесничество | Урочище (дача) | Квартал (кварталы) | Выдел (выделы) | Площадь, га |
|------------------------|----------------|--------------------|----------------|-------------|
| Кушниковское | | 99 | 14 | 54 |
| | | | | |
| | | | | |
| | | | | |

Лесопатологическое обследование проведено на общей площади 54 га.

Проверка:

2. Инструментальное обследование лесного участка.*

2.1. Фактическая таксационная характеристика лесного насаждения соответствует (не соответствует) (нужное подчеркнуть) таксационному описанию. Причины несоответствия: нет

Ведомость лесных участков с выявленными несоответствиями таксационным описаниям приведена в приложении 1 к Акту.

2.2. Состояние насаждений: с нарушенной устойчивостью
с утраченной устойчивостью

причины повреждения:
засуха

Заселено (отработано) стволовыми вредителями:

| Вид вредителя | Порода | Встречаемость (% заселённых деревьев) | Степень заселения лесного насаждения (слабая, средняя, сильная) |
|---------------|--------|---------------------------------------|---|
| - | - | - | - |

Повреждено огнём:

| Вид пожара | Порода | Состояние корневых лап | | Состояние корневой шейки | | Подсушивание луба | |
|------------|--------|-----------------------------------|--|--|--|--|--|
| | | процент повреждённых огнём корней | процент деревьев с данным повреждением | ожог корневой шейки по окружности (1/4; 2/4; 3/4; более 3/4) | процент деревьев с данным повреждением | по окружности (1/4; 2/4; 3/4; более 3/4) | процент деревьев с данным повреждением |
| - | - | - | - | - | - | - | - |

Поражено болезнями:

| Вид болезни | Порода | Встречаемость (% поражённых деревьев) | Степень поражения лесного насаждения (слабая, средняя, сильная) |
|-------------|--------|---------------------------------------|---|
| засуха | дуб | 14 | слабая |

2.3. Выборке подлежит 7 % деревьев,

в том числе:

ослабленных _____ % (причины назначения) _____ ;

сильно ослабленных _____ % (причины назначения) _____ ;

усыхающих _____ % (причины назначения) _____ ;

свежего сухостоя _____ %,

в том числе: свежего ветровала _____ %;

свежего бурелома _____ %;

старого ветровала 7 %;

в том числе: старого бурелома _____ %;

старого сухостоя _____ %;

аварийных _____ %.

2.4. Полнота лесного насаждения после уборки деревьев, подлежащих рубке; 0,6 не изменится
Критическая полнота для данной категории лесных насаждений составляет 0,3.

ЗАКЛЮЧЕНИЕ

С целью предотвращения негативных процессов или снижения ущерба от их воздействия назначено:

| Участковое лесничество | Урочище (дача) | Квартал | Выдел | Площадь выдела, га | Вид мероприятия | Площадь мероприятия, га | Порода | Запас на выдел, куб. м | Крайние сроки проведения |
|------------------------|----------------|---------|-------|--------------------|-----------------|-------------------------|--------|------------------------|--------------------------|
| Кушниковское | | 99 | 14 | 74 | УНД | 54 | Дуб | 18 | 2017 |
| | | | | | | | | | |
| | | | | | | | | | |

Ведомость перечета деревьев, назначенных в рубку, и абрис лесного участка прилагаются (приложение 2 и 3 к Акту).

Меры по обеспечению возобновления:

Не требуются

Мероприятия, необходимые для предупреждения повреждения или поражения смежных насаждений: своевременное проведение проектируемых мероприятий, надзор за санитарным и лесопатологическим состоянием. сбор в кучи для дальнейшего перегнивания

Сведения для расчёта степени повреждения:

год образования старого сухостоя не определен

основная причина повреждения древесины усыхание

Дата проведения обследований 01.06.2017

Исполнитель работ по проведению лесопатологического обследования:

Ф.И.О. Бычков А.Г. Подпись 

Ведомость перечета деревьев, назначенных в рубку

ВРЕМЕННАЯ ПРОБНАЯ ПЛОЩАДЬ № 1Субъект Российской Федерации Республика ТатарстанЛесничество (лесопарк) Кушниковское . Квартал 99 . Выдел 14 .Площадь 54 га, _____ .Номер очага вредных организмов _____ . Размер пробной площади 4,3 га.

Таксационная характеристика:

тип леса ДКЛБ ; состав 7ДН2ЛПН1Б ; возраст 60 ; бонитет 3 ;полнота 0,6 ; запас на га 130 ; возобновление _____ .

Время и причина ослабления лесного насаждения:

засухаТип очага вредных организмов: эпизодический, хронический (подчеркнуть).Фаза развития очага вредных организмов: начальная, нарастания численности, собственно вспышка, кризис (подчеркнуть).

Состояние лесного насаждения, намечаемые мероприятия:

Состояние неудовлетворительное, требуется проведения уборки нелеквидной древесины

Исполнитель работ по проведению лесопатологического обследования:

Ф.И.О. Бычков А.Г. Подпись Дата составления документа 1.06.2017 Телефон 8(85558) 3-60-58

Оборотная сторона

ВЕДОМОСТЬ ПЕРЕЧЕТА ДЕРЕВЬЕВ

Порода: Дуб

| Ступени толщины см | Количество деревьев по категориям состояния, шт. | | | | | | | | | | | | | | | | Всего деревьев по ступеням толщины | | |
|--------------------------|--|----|-----|----|---|----|---|----|----|----|----------------------|----|----|----------------------|----|----|---|--|-----|
| | I | II | III | IV | | V | | VI | | | ветровал, бурелом | | | аварийные деревья | | | шт. | в том числе подлежат рубке, % | |
| | | | | НЗ | З | НЗ | З | НЗ | З | О | НЗ | З | О | НЗ | З | О | | | |
| 1 | 2 | 3 | 4 | 5 | 6 | 7 | 8 | 9 | 10 | 11 | 12 | 13 | 14 | 15 | 16 | 17 | 18 | 19 | |
| 20 | | | | | | | | | | | | | | | | | 53 | 0,0 | |
| 24 | 139 | | 21 | | | | | | | | | | | | | | 37 | 197 | 0,0 |
| 28 | 232 | | 43 | | | | | | | | | | | | | | 11 | 286 | 0,0 |
| 32 | 104 | | 17 | | | | | | | | | | | | | | | 121 | 0,0 |
| 36 | | | | | | | | | | | | | | | | | | | |
| итого, шт | 475 | | 81 | | | | | | | | | | | | | | 101 | 657 | 0,0 |
| Итого, % | 72 | | 12 | | | | | | | | | | | | | | 15 | 100 | 0,0 |

Порода: Липа

| Ступени толщины см | Количество деревьев по категориям состояния, шт. | | | | | | | | | | | | | | | | Всего деревьев по ступеням толщины | | |
|--------------------------|--|----|-----|----|---|----|---|----|----|----|----------------------|----|----|----------------------|----|----|---|--|-----|
| | I | II | III | IV | | V | | VI | | | ветровал, бурелом | | | аварийные деревья | | | шт. | в том числе подлежат рубке, % | |
| | | | | НЗ | З | НЗ | З | НЗ | З | О | НЗ | З | О | НЗ | З | О | | | |
| 1 | 2 | 3 | 4 | 5 | 6 | 7 | 8 | 9 | 10 | 11 | 12 | 13 | 14 | 15 | 16 | 17 | 18 | 19 | |
| 16 | 98 | | 2 | | | | | | | | | | | | | | | 100 | 0,0 |
| 20 | 124 | | 7 | | | | | | | | | | | | | | | 131 | 0,0 |
| 24 | 101 | | 5 | | | | | | | | | | | | | | | 106 | 0,0 |
| итого, шт | 323 | | 14 | | | | | | | | | | | | | | | 337 | 0,0 |
| Итого, % | 96 | | 4,2 | | | | | | | | | | | | | | | 100 | 0,0 |

Порода: Береза

| Ступени толщины см | Количество деревьев по категориям состояния, шт. | | | | | | | | | | | | | | | | Всего деревьев по ступеням толщины | | |
|--------------------------|--|----|-----|----|---|----|---|----|----|----|----------------------|----|----|----------------------|----|----|---|--|-----|
| | I | II | III | IV | | V | | VI | | | ветровал, бурелом | | | аварийные деревья | | | шт. | в том числе подлежат рубке, % | |
| | | | | НЗ | З | НЗ | З | НЗ | З | О | НЗ | З | О | НЗ | З | О | | | |
| 1 | 2 | 3 | 4 | 5 | 6 | 7 | 8 | 9 | 10 | 11 | 12 | 13 | 14 | 15 | 16 | 17 | 18 | 19 | |
| 16 | 49 | | | | | | | | | | | | | | | | | 49 | 0,0 |
| 20 | 58 | | | | | | | | | | | | | | | | | 58 | 0,0 |
| 24 | 40 | | | | | | | | | | | | | | | | | 40 | 0,0 |
| 28 | | | | | | | | | | | | | | | | | | | |
| 32 | | | | | | | | | | | | | | | | | | | |
| итого, шт | 147 | | | | | | | | | | | | | | | | | 147 | 0,0 |
| Итого, % | 100 | | | | | | | | | | | | | | | | | 100 | 0,0 |

Результаты проведения лесопатологического обследования лесных насаждений за июнь **20 17** г.
(месяц)

Субъект Российской Федерации Республика Татарстан Лесничество (лесопарк) Зайнское
 Участковое лесничество Кушниковское Урочище (лесная дача) _____

| Номер квартала | Номер выдела | Площадь выдела, га | Целевое назначение лесов | Категория защитных лесов | Номер лесопатологического выдела | Площадь лесопатологического выдела, га | Таксационная характеристика лесного насаждения | | | | | | | | | | Число деревьев на пробе, шт. | Распределение деревьев по категориям состояния, % от запаса | | | | | | | | | | Признаки повреждения деревьев | Доля поврежденных деревьев, % | Причина ослабления, повреждения | Подожгит рубке, % | Назначенные мероприятия | | | | | | | | | |
|----------------|--------------|--------------------|--------------------------|--------------------------|----------------------------------|--|--|--------|---------|-------------------|---------------------|----------|---------|---------|------------------|--------------------------|------------------------------|---|--------------------|----------|-----------------|-----------------|-----------------|-----------------|----------------|----------------|-------------------|-------------------------------|-------------------------------|---------------------------------|-------------------|-------------------------|--------|-----|-------------|----|----|----|----|-----|----|
| | | | | | | | состав | порода | возраст | средняя высота, м | средний диаметр, см | тип леса | плотота | бонитет | запас, куб. м/га | без признаков ослабления | | ослабленные | сильно ослабленные | уыхающие | свежий сухостой | старый сухостой | свежий ветровал | старый ветровал | свежий бурелом | старый бурелом | аварийные деревья | | | | | отпад коры | засуха | вид | площадь, га | | | | | | |
| 99 | 14 | 74 | защитные | ценные леса | 14 | 54 | 7ДН2ЛПН1Б | Д | 60 | 18 | 24 | Б | ДКЛ | 0,6 | 3 | 130 | 4444 | 83 | 1 | 10 | | | | | | | | | | 7 | | | 9 | | | 31 | 32 | 33 | 34 | УНД | 54 |

Показатели, не соответствующие таксационному описанию, отмечаются «*».

Исполнитель работ по проведению лесопатологического обследования: _____

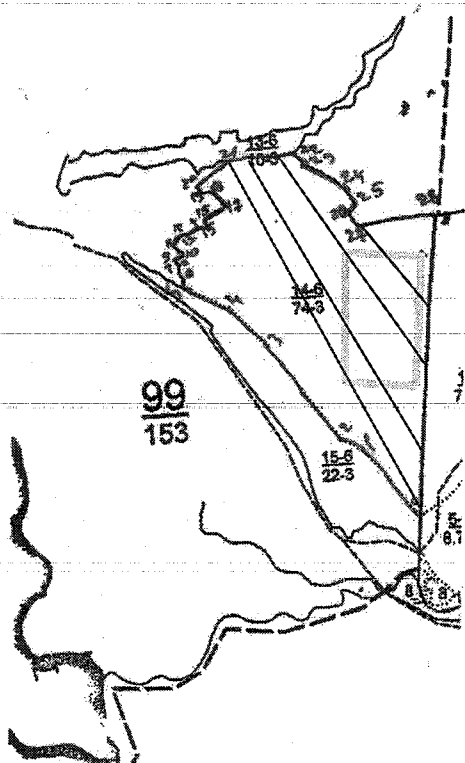
Ф.И.О. Бычков А.Г. Подпись 

Дата составления документ 01.06.2017 Телефон 8(85558) 3-60-58

АБРИС

отвода лесного участка под уборку неликвидной древесины на 2017 г

Лесничество: Заинское Участковое лесничество: Кушниковское Кв.99 Выд.14 Площ.-54 га



| № точек | Румбы линий | Длина |
|---------|-------------|-------|
| 0-1 | СЗ 37 | 330 |
| 1-2 | СЗ 56 | 100 |
| 2-3 | СЗ 35 | 450 |
| 3-4 | СЗ 40 | 200 |
| 4-5 | СЗ 57 | 200 |
| 5-6 | СВ 3 | 50 |
| 6-7 | СЗ 32 | 20 |
| 7-8 | СВ 4 | 40 |
| 8-9 | СЗ 45 | 20 |
| 9-10 | СВ 60 | 50 |
| 10-11 | СЗ 40 | 50 |
| 11-12 | СВ 40 | 40 |
| 12-13 | СВ 87 | 30 |
| 13-14 | СВ 50 | 30 |
| 14-15 | СВ 85 | 30 |
| 15-16 | СЗ 4 | 30 |
| 16-17 | СВ 63 | 90 |
| 17-18 | СЗ 33 | 90 |
| 18-19 | СЗ 74 | 50 |
| 19-20 | СВ 34 | 80 |
| 20-21 | СВ 40 | 70 |
| 21-22 | СВ 89 | 220 |
| 22-23 | ЮВ 46 | 50 |
| 23-24 | ЮВ 55 | 150 |
| 24-25 | ЮВ 30 | 100 |
| 25-26 | ЮЗ 50 | 40 |
| 26-27 | ЮВ 45 | 50 |
| 27-28 | СВ 87 | 300 |
| 28-0 | ЮЗ 6 | 1150 |

| № выдела | Ленты (круговой площадки) перечеа | | | | |
|----------|-----------------------------------|----------|-----------|-----------|-------------|
| | № ленты (площадки) | Длина, м | Ширина, м | Радиус, м | Площадь, га |
| 14 | 1 | 1500 | 10 | | 1,5 |
| | 2 | 1300 | 10 | | 1,3 |
| | 3 | 1100 | 10 | | 1,1 |
| | 4 | 400 | 10 | | 0,4 |

участковый лесничий

А.Г. Бычков



«УТВЕРЖДАЮ»
Первый зам.министра
лесного хозяйства РТ
Э.Н.Бедертдинов
20 11 г.

Акт лесопатологического обследования № 18

лесных насаждений Заинского лесничества (лесопарка)
Республика Татарстан
(субъект Российской Федерации)

Способ лесопатологического обследования: 1. Визуальный
2. Инструментальный

Место проведения

| Участковое лесничество | Урочище (дача) | Квартал (кварталы) | Выдел (выделы) | Площадь, га |
|------------------------|----------------|--------------------|----------------|-------------|
| Ямашинское | | 89 | 1 | 11 |
| | | | | |
| | | | | |
| | | | | |

Лесопатологическое обследование проведено на общей площади 11 га.

Проведен: *Рад*

2. Инструментальное обследование лесного участка.*

2.1. Фактическая таксационная характеристика лесного насаждения соответствует (не соответствует) (нужное подчеркнуть) таксационному описанию. Причины несоответствия: нет

Ведомость лесных участков с выявленными несоответствиями таксационным описаниям приведена в приложении 1 к Акту.

2.2. Состояние насаждений: с нарушенной устойчивостью
с утраченной устойчивостью

причины повреждения:
засуха

Заселено (отработано) стволовыми вредителями:

| Вид вредителя | Порода | Встречаемость (% заселённых деревьев) | Степень заселения лесного насаждения (слабая, средняя, сильная) |
|---------------|--------|---------------------------------------|---|
| - | - | - | - |

Повреждено огнём:

| Вид пожара | Порода | Состояние корневых лап | | Состояние корневой шейки | | Подсушивание луба | |
|------------|--------|-----------------------------------|--|--|--|--|--|
| | | процент повреждённых огнём корней | процент деревьев с данным повреждением | ожог корневой шейки по окружности (1/4; 2/4; 3/4; более 3/4) | процент деревьев с данным повреждением | по окружности (1/4; 2/4; 3/4; более 3/4) | процент деревьев с данным повреждением |
| - | - | - | - | - | - | - | - |

Поражено болезнями:

| Вид болезни | Порода | Встречаемость (% поражённых деревьев) | Степень поражения лесного насаждения (слабая, средняя, сильная) |
|--------------|--------|---------------------------------------|---|
| Засуха | лип | 25 | Средняя |
| Гниль, душла | клен | 12 | слабая |

2.3. Выборке подлежит 24 % деревьев,

в том числе:

ослабленных _____ % (причины назначения) _____ ;

сильно ослабленных _____ % (причины назначения) _____ ;

усыхающих _____ % (причины назначения) _____ ;

свежего сухостоя _____ %;

в том числе: свежего ветровала _____ %;

свежего бурелома _____ %;

старого ветровала 24 %;

в том числе: старого бурелома _____ %;

старого сухостоя _____ %;

аварийных _____ %.

2.4. Полнота лесного насаждения после уборки деревьев, подлежащих рубке; 0,5 не изменится
Критическая полнота для данной категории лесных насаждений составляет 0,3.

ЗАКЛЮЧЕНИЕ

С целью предотвращения негативных процессов или снижения ущерба от их воздействия назначено:

| Участковое лесничество | Урочище (дача) | Квартал | Выдел | Площадь выдела, га | Вид мероприятия | Площадь мероприятия, га | Порода | Запас на выдел, куб. м | Крайние сроки проведения |
|------------------------|----------------|---------|-------|--------------------|-----------------|-------------------------|--------|------------------------|--------------------------|
| Ямашинское | | 89 | 1 | 11 | УНД | 11 | Липа | 22 | 2014 |
| | | | | | | | | | |
| | | | | | | | | | |

Ведомость перечета деревьев, назначенных в рубку, и абрис лесного участка прилагаются (приложение 2 и 3 к Акту).

Меры по обеспечению возобновления:

Не требуются

Мероприятия, необходимые для предупреждения повреждения или поражения смежных насаждений: своевременное проведение проектируемых мероприятий, надзор за санитарным и лесопатологическим состоянием. сбор в кучи, для дальнейшего перегнивания

Сведения для расчёта степени повреждения:

год образования старого сухостоя не определен

основная причина повреждения древесины усыхание

Дата проведения обследований 01.06.2017

Исполнитель работ по проведению лесопатологического обследования:

Ф.И.О. Бабаев С.В. Подпись 

Ведомость перечета деревьев, назначенных в рубку

ВРЕМЕННАЯ ПРОБНАЯ ПЛОЩАДЬ № 1Субъект Российской Федерации Республика Татарстан.Лесничество (лесопарк) Ямашинское. Квартал 89. Выдел 1.Площадь 11 га, _____.Номер очага вредных организмов _____ . Размер пробной площади 0,9 га.

Таксационная характеристика:

тип леса КЛД; состав П1ДН1ЛПН1Л; возраст 50; бонитет 3;полнота 0,5; запас на га 90; возобновление _____.

Время и причина ослабления лесного насаждения:

засухаТип очага вредных организмов: эпизодический, хронический (подчеркнуть).Фаза развития очага вредных организмов: начальная, нарастания численности, собственно вспышка, кризис (подчеркнуть).

Состояние лесного насаждения, намечаемые мероприятия:

требуется проведения уборки нелеквидной древесины

Исполнитель работ по проведению лесопатологического обследования:

Ф.И.О. Бабаев С.В. Подпись Дата составления документа 1.06.2017 Телефон 8(85558) 3-60-58

Оборотная сторона

ВЕДОМОСТЬ ПЕРЕЧЕТА ДЕРЕВЬЕВ

Порода: Клен, Дуб

| Ступени толщины см | Количество деревьев по категориям состояния, шт. | | | | | | | | | | | | | | | | Всего деревьев по ступеням толщины | |
|--------------------------|--|----|-----|----|---|----|---|----|----|----|----------------------|----|----|----------------------|----|----|---|--|
| | I | II | III | IV | | V | | VI | | | ветровал, бурелом | | | аварийные деревья | | | шт. | в том числе подлежат рубке, % |
| | | | | НЗ | З | НЗ | З | НЗ | З | О | НЗ | З | О | НЗ | З | О | | |
| 1 | 2 | 3 | 4 | 5 | 6 | 7 | 8 | 9 | 10 | 11 | 12 | 13 | 14 | 15 | 16 | 17 | 18 | 19 |
| 12 | 244 | | | | | | | | | | 3 | | | | | | 247 | |
| 16 | 193 | | | | | | | | | | 2 | | | | | | 195 | |
| 20 | | | | | | | | | | | | | | | | | | |
| 24 | | | | | | | | | | | | | | | | | | |
| 28 | 6 | | | | | | | | | | 2 | | | | | | 8 | |
| 32 | 7 | | | | | | | | | | 4 | | | | | | 11 | |
| итого, шт | 450 | | | | | | | | | | 11 | | | | | | 461 | |
| Итого, % | 98 | | | | | | | | | | 2,4 | | | | | | 100 | |

Порода: Липа

| Ступени толщины см | Количество деревьев по категориям состояния, шт. | | | | | | | | | | | | | | | | Всего деревьев по ступеням толщины | |
|--------------------------|--|----|-----|----|---|----|---|----|----|----|----------------------|----|----|----------------------|----|----|---|--|
| | I | II | III | IV | | V | | VI | | | ветровал, бурелом | | | аварийные деревья | | | шт. | в том числе подлежат рубке, % |
| | | | | НЗ | З | НЗ | З | НЗ | З | О | НЗ | З | О | НЗ | З | О | | |
| 1 | 2 | 3 | 4 | 5 | 6 | 7 | 8 | 9 | 10 | 11 | 12 | 13 | 14 | 15 | 16 | 17 | 18 | 19 |
| 28 | | | | | | | | | | | | | | | | | | |
| 32 | 2 | | | | | | | | | | | | | | | | 2 | |
| 36 | 4 | | | | | | | | | | 2 | | | | | | 6 | |
| 40 | 4 | | | | | | | | | | 1 | | | | | | 5 | |
| итого, шт | 10 | | | | | | | | | | 3 | | | | | | 13 | |
| Итого, % | 77 | | | | | | | | | | 23 | | | | | | 100 | |

Порода: Осина

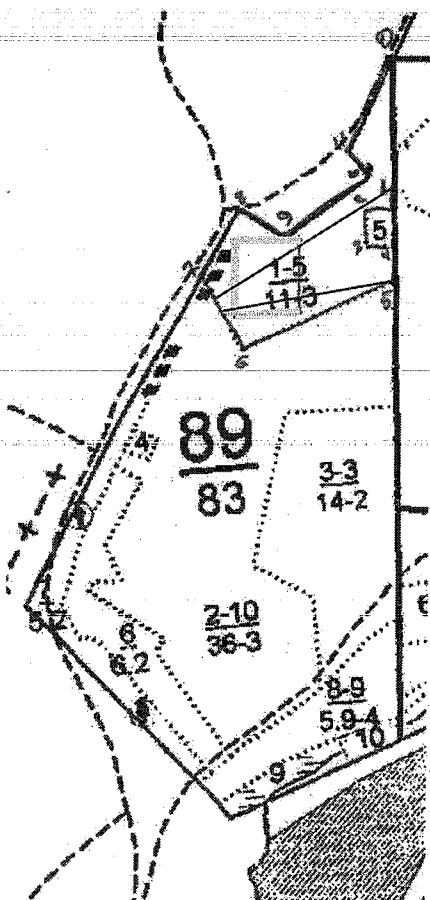
| Ступени толщины см | Количество деревьев по категориям состояния, шт. | | | | | | | | | | | | | | | | Всего деревьев по ступеням толщины | |
|--------------------------|--|----|-----|----|---|----|---|----|----|----|----------------------|----|----|----------------------|----|----|---|--|
| | I | II | III | IV | | V | | VI | | | ветровал, бурелом | | | аварийные деревья | | | шт. | в том числе подлежат рубке, % |
| | | | | НЗ | З | НЗ | З | НЗ | З | О | НЗ | З | О | НЗ | З | О | | |
| 1 | 2 | 3 | 4 | 5 | 6 | 7 | 8 | 9 | 10 | 11 | 12 | 13 | 14 | 15 | 16 | 17 | 18 | 19 |
| 28 | | | | | | | | | | | | | | | | | | |
| 24 | | | | | | | | | | | | | | | | | | |
| 28 | | | | | | | | | | | | | | | | | | |
| 32 | | | | | | | | | | | 3 | | | | | | 3 | |
| 36 | | | 1 | | | | | | | | 6 | | | | | | 7 | |
| итого, шт | | | 1 | | | | | | | | 9 | | | | | | 10 | |
| Итого, % | | | 10 | | | | | | | | 90 | | | | | | 100 | |

АБРИС

отвода лесного участка под уборку неликвидной древесины на 2017 г

Лесничество: Заинское Участковое лесничество Ямашинское Кв.89 Выд.1 Площ.-11 га

М 1 : 10 000



| № точек | Румбы линий | Длина |
|---------|-------------|-------|
| 0-1 | ЮЗ 4 | 350 |
| 1-2 | ЮЗ 86 | 60 |
| 2-3 | ЮЗ 5 | 90 |
| 3-4 | ЮВ 86 | 60 |
| 4-5 | ЮЗ 4 | 80 |
| 5-6 | ЮЗ 70 | 380 |
| 6-7 | СЗ 24 | 190 |
| 7-8 | СВ 37 | 170 |
| 8-9 | ЮВ 56 | 120 |
| 9-10 | СВ 59 | 240 |
| 10-11 | СЗ 33 | 70 |
| 11-0 | СВ 28 | 240 |

| № выдела | Ленты (круговой площадки) перечета | | | | |
|----------|------------------------------------|----------|-----------|-----------|-------------|
| | № ленты (площадки) | Длина, м | Ширина, м | Радиус, м | Площадь, га |
| 1 | 1 | 400 | 10 | | 0,4 |
| | 2 | 500 | 10 | | 0,5 |

и.о. участковый лесничий

С.В. Бабаев



«УТВЕРЖДАЮ»
Первый зам.министра
лесного хозяйства РТ
Э.Н.Бедертдинов
20 17 г.

АКТ лесопатологического обследования № 19

лесных насаждений Заинского лесничества (лесопарка)
Республика Татарстан
(субъект Российской Федерации)

Способ лесопатологического обследования: 1. Визуальный
2. Инструментальный

Место проведения

| Участковое лесничество | Урочище (дача) | Квартал (кварталы) | Выдел (выделы) | Площадь, га |
|------------------------|----------------|--------------------|----------------|-------------|
| Ямашинское | | 89 | 6 | 6,2 |
| | | | | |
| | | | | |
| | | | | |

Лесопатологическое обследование проведено на общей площади 6,2 га.

проверил:

2. Инструментальное обследование лесного участка.*

2.1. Фактическая таксационная характеристика лесного насаждения соответствует (не соответствует) (нужное подчеркнуть) таксационному описанию. Причины несоответствия: нет

Ведомость лесных участков с выявленными несоответствиями таксационным описаниям приведена в приложении 1 к Акту.

2.2. Состояние насаждений: с нарушенной устойчивостью
с утраченной устойчивостью

причины повреждения:
засуха

Заселено (отработано) стволовыми вредителями:

| Вид вредителя | Порода | Встречаемость (% заселённых деревьев) | Степень заселения лесного насаждения (слабая, средняя, сильная) |
|---------------|--------|---------------------------------------|---|
| - | - | - | - |

Повреждено огнём:

| Вид пожара | Порода | Состояние корневых лап | | Состояние корневой шейки | | Подсушивание луба | |
|------------|--------|-----------------------------------|--|--|--|--|--|
| | | процент повреждённых огнём корней | процент деревьев с данным повреждением | ожог корневой шейки по окружности (1/4; 2/4; 3/4; более 3/4) | процент деревьев с данным повреждением | по окружности (1/4; 2/4; 3/4; более 3/4) | процент деревьев с данным повреждением |
| - | - | - | - | - | - | - | - |

Поражено болезнями:

| Вид болезни | Порода | Встречаемость (% поражённых деревьев) | Степень поражения лесного насаждения (слабая, средняя, сильная) |
|-------------|--------|---------------------------------------|---|
| засуха | осина | 14 | слабая |

2.3. Выборке подлежит 14 % деревьев,

в том числе:

ослабленных _____ % (причины назначения) _____ ;

сильно ослабленных _____ % (причины назначения) _____ ;

усыхающих _____ % (причины назначения) _____ ;

свежего сухостоя _____ %,

в том числе: свежего ветровала _____ %;

свежего бурелома _____ %;

старого ветровала 14 %;

в том числе: старого бурелома _____ %;

старого сухостоя _____ %;

аварийных _____ %.

2.4. Полнота лесного насаждения после уборки деревьев, подлежащих рубке; 0,6 не изменится
Критическая полнота для данной категории лесных насаждений составляет 0,3.

ЗАКЛЮЧЕНИЕ

С целью предотвращения негативных процессов или снижения ущерба от их воздействия назначено:

| Участковое лесничество | Урочище (дача) | Квартал | Выдел | Площадь выдела, га | Вид мероприятия | Площадь мероприятия, га | Порода | Запас на выдел, куб. м | Крайние сроки проведения |
|------------------------|----------------|---------|-------|--------------------|-----------------|-------------------------|--------|------------------------|--------------------------|
| Ямашинское | | 89 | 6 | 6,2 | УНД | 6,2 | осина | 18 | 2017 |
| | | | | | | | | | |
| | | | | | | | | | |

Ведомость перечета деревьев, назначенных в рубку, и абрис лесного участка прилагаются (приложение 2 и 3 к Акту).

Меры по обеспечению возобновления:

Не требуются

Мероприятия, необходимые для предупреждения повреждения или поражения смежных насаждений: своевременное проведение проектируемых мероприятий, надзор за санитарным и лесопатологическим состоянием. сбор в кучи, для дальнейшего перегнивания

Сведения для расчёта степени повреждения:

год образования старого сухостоя не определен

основная причина повреждения древесины усыхание

Дата проведения обследований 01.06.2017.

Исполнитель работ по проведению лесопатологического обследования:

Ф.И.О. Бабаев С.В. Подпись 

Ведомость перечета деревьев, назначенных в рубку

ВРЕМЕННАЯ ПРОБНАЯ ПЛОЩАДЬ № 1Субъект Российской Федерации Республика Татарстан.Лесничество (лесопарк) Ямашинское. Квартал 89. Выдел 6.Площадь 6,2 га, _____.Номер очага вредных организмов _____. Размер пробной площади 0,48 га.

Таксационная характеристика:

тип леса ДОС; состав 3Д2КЛ3ОС2ЛПН; возраст 80; бонитет 3;полнота 0,6; запас на га 130; возобновление _____.

Время и причина ослабления лесного насаждения:

засуха

_____Тип очага вредных организмов: эпизодический, хронический (подчеркнуть).Фаза развития очага вредных организмов: начальная, нарастания численности, собственно вспышка, кризис (подчеркнуть).

Состояние лесного насаждения, намечаемые мероприятия:

Состояние неудовлетворительное, требуется проведения уборки нелеквидной древесины

Исполнитель работ по проведению лесопатологического обследования:


Ф.И.О. Бабаев С.В. Подпись Дата составления документа 1.06.2017 Телефон 8(85558) 3-60-58

Результаты проведения лесопатологического обследования лесных насаждений за июнь 20 17 г.
(месяц)

Субъект Российской Федерации Республика Татарстан Лесничество (лесопарк) Зайнское
Участковое лесничество Ямашинское Урочище (лесная дача)

| Номер квартала | Номер выдела | Площадь выдела, га | Целевое назначение лесов | Категория защитных лесов | Номер лесопатологического выдела | Площадь лесопатологического выдела, га | Таксационная характеристика лесного насаждения | | | | | | | | | | | Распределение деревьев по категориям состояния, % от запаса | | | | Итого поврежденных деревьев, % | Признаки повреждения деревьев | Площадь рубки, % | Назначенные мероприятия | | | | |
|----------------|--------------|--------------------|--------------------------|--------------------------|----------------------------------|--|--|--------|---------|-------------------|---------------------|----------|---------|---------|------------------|------------------------------|--------------------------|---|--------------------|-----------|-----------------|--------------------------------|-------------------------------|------------------|-------------------------|-----------------|-----------------|----------------|----------------|
| | | | | | | | состав | порода | возраст | средняя высота, м | средний диаметр, см | тип леса | полнота | бонитет | запас, куб. м/га | число деревьев на пробе, шт. | без признаков ослабления | ослабленные | сильно ослабленные | усыхающие | свежий сухостой | | | | старый сухостой | свежий ветровал | старый ветровал | свежий бурелом | старый бурелом |
| 89 | 6 | 6,2 | | | 6 | 6,2 | И | Ос | 80 | 19 | 28 | Дос | 0,6 | 3 | 130 | 143 | 65 | 11 | 34 | 23 | опад коры | 23 | 34 | 34 | | засуха | | УНД | 6,2 |

Показатели, не соответствующие таксационному описанию, отмечаются «*».
Исполнитель работ по проведению лесопатологического обследования:

Ф.И.О. Бабаев С.В. Подпись  Телефон 8(85558) 3-60-58
Дата составления докумен 01.06.2017

Оборотная сторона

ВЕДОМОСТЬ ПЕРЕЧЕТА ДЕРЕВЬЕВ

Порода: Клен, Дуб

| Ступени толщины см | Количество деревьев по категориям состояния, шт. | | | | | | | | | | | | | | | | Всего деревьев по ступеням толщины | |
|--------------------------|--|----|-----|-----|---|----|---|----|----|----|----------------------|----|----|----------------------|----|----|---|--|
| | I | II | III | IV | | V | | VI | | | ветровал, бурелом | | | аварийные деревья | | | шт. | в том числе подлежат рубке, % |
| | | | | НЗ | З | НЗ | З | НЗ | З | О | НЗ | З | О | НЗ | З | О | | |
| 1 | 2 | 3 | 4 | 5 | 6 | 7 | 8 | 9 | 10 | 11 | 12 | 13 | 14 | 15 | 16 | 17 | 18 | 19 |
| 16 | 7 | | | | | | | | | | | | | | | | 7 | 0 |
| 20 | 3 | | | | | | | | | | | | | | | | 3 | 0,0 |
| 24 | 6 | | | | | | | | | | 2 | | | | | | 8 | 0,0 |
| 28 | 11 | | | | | | | | | | 4 | | | | | | 15 | 0,0 |
| 32 | 8 | | | | | | | | | | 5 | | | | | | 13 | 0,0 |
| 36 | 4 | | | | | | | | | | 3 | | | | | | 7 | 0,0 |
| итого, шт | 39 | 0 | 0 | 0 | | 0 | | 0 | | | 14 | | | | | | 53 | 0,0 |
| Итого, % | 74 | 0 | 0 | 0,0 | | 0 | | 0 | | | 26 | | | | | | 100 | 0,0 |

Порода: Липа

| Ступени толщины см | Количество деревьев по категориям состояния, шт. | | | | | | | | | | | | | | | | Всего деревьев по ступеням толщины | |
|--------------------------|--|----|-----|----|---|----|---|----|----|----|----------------------|----|----|----------------------|----|----|---|--|
| | I | II | III | IV | | V | | VI | | | ветровал, бурелом | | | аварийные деревья | | | шт. | в том числе подлежат рубке, % |
| | | | | НЗ | З | НЗ | З | НЗ | З | О | НЗ | З | О | НЗ | З | О | | |
| 1 | 2 | 3 | 4 | 5 | 6 | 7 | 8 | 9 | 10 | 11 | 12 | 13 | 14 | 15 | 16 | 17 | 18 | 19 |
| 16 | 10 | | | | | | | | | | | | | | | | 10 | 0,0 |
| 20 | 17 | | | | | | | | | | | | | | | | 17 | 0,0 |
| 24 | 14 | | | | | | | | | | | | | | | | 14 | 0,0 |
| итого, шт | 41 | 0 | 0 | 0 | | 0 | | 0 | | | | | | | | | 41 | 0,0 |
| Итого, % | 100 | 0 | 0 | 0 | | 0 | | 0 | | | | | | | | | 100 | 0,0 |

Порода: Осина

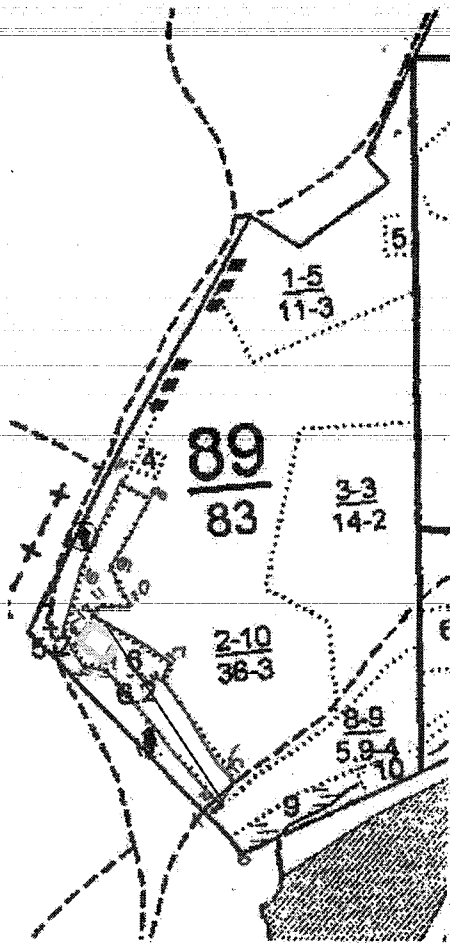
| Ступени толщины см | Количество деревьев по категориям состояния, шт. | | | | | | | | | | | | | | | | Всего деревьев по ступеням толщины | |
|--------------------------|--|----|-----|----|---|----|---|----|----|----|----------------------|----|----|----------------------|----|----|---|--|
| | I | II | III | IV | | V | | VI | | | ветровал, бурелом | | | аварийные деревья | | | шт. | в том числе подлежат рубке, % |
| | | | | НЗ | З | НЗ | З | НЗ | З | О | НЗ | З | О | НЗ | З | О | | |
| 1 | 2 | 3 | 4 | 5 | 6 | 7 | 8 | 9 | 10 | 11 | 12 | 13 | 14 | 15 | 16 | 17 | 18 | 19 |
| 28 | | | 1 | | | | | | | | 3 | | | | | | 4 | |
| 32 | | | 2 | | | | | | | | 4 | | | | | | 6 | |
| 36 | | | 2 | | | | | | | | 5 | | | | | | 7 | |
| 40 | | | 1 | | | | | | | | 1 | | | | | | 2 | |
| 44 | | | | | | | | | | | | | | | | | 0 | |
| итого, шт | 0 | 0 | 6 | 0 | | 0 | | 0 | | | 13 | | | | | | 19 | |
| Итого, % | 0 | 0 | 32 | 0 | | 0 | | 0 | | | 68 | | | | | | 100 | |

АБРИС

отвода лесного участка под уборку неликвидной древесины на 2017 г

Лесничество: Заинское Участковое лесничество Ямашинское Кв.89 Выд.6 Площ.- 6га

М 1 : 10 000



| № точек | Румбы линий | Длина |
|---------|-------------|-------|
| 0-1 | СЗ 37 | 100 |
| 1-2 | СВ 48 | 30 |
| 2-3 | СЗ 34 | 400 |
| 3-4 | СЗ 89 | 30 |
| 4-5 | СЗ 20 | 90 |
| 5-6 | СВ 22 | 150 |
| 6-7 | СВ 29 | 200 |
| 7-8 | ЮВ 60 | 70 |
| 8-9 | ЮЗ 45 | 170 |
| 9-10 | ЮВ 20 | 180 |
| 10-11 | СЗ 80 | 60 |
| 11-12 | ЮЗ 63 | 20 |
| 12-13 | ЮВ 50 | 200 |
| 13-14 | ЮЗ 47 | 40 |
| 14-15 | ЮВ 26 | 270 |
| 15-2 | ЮЗ 56 | 50 |

| № выдела | Ленты (круговой площадки) перечета | | | | |
|----------|------------------------------------|----------|-----------|-----------|-------------|
| | № ленты (площадки) | Длина, м | Ширина, м | Радиус, м | Площадь, га |
| 6 | 1 | 480 | 10 | | 0,48 |
| | | | | | |

и.о. участковый лесничий

С.В. Бабаев



**Акт
лесопатологического обследования № 20**

лесных насаждений Заинского лесничества (лесопарка)
Республика Татарстан
(субъект Российской Федерации)

Способ лесопатологического обследования: 1. Визуальный
2. Инструментальный

Место проведения

| Участковое лесничество | Урочище (дача) | Квартал (кварталы) | Выдел (выделы) | Площадь, га |
|------------------------|----------------|--------------------|----------------|-------------|
| Ямашинское | | 89 | 8 | 5,9 |
| | | | | |
| | | | | |

Лесопатологическое обследование проведено на общей площади 5,9 га.

Проверено А. Шеев

2. Инструментальное обследование лесного участка.*

2.1. Фактическая таксационная характеристика лесного насаждения соответствует (не соответствует) (нужное подчеркнуть) таксационному описанию. Причины несоответствия: нет

Ведомость лесных участков с выявленными несоответствиями таксационным описаниям приведена в приложении 1 к Акту.

2.2. Состояние насаждений: с нарушенной устойчивостью
с утраченной устойчивостью

причины повреждения:
засуха

Заселено (отработано) стволовыми вредителями:

| Вид вредителя | Порода | Встречаемость (% заселённых деревьев) | Степень заселения лесного насаждения (слабая, средняя, сильная) |
|---------------|--------|---------------------------------------|---|
| - | - | - | - |

Повреждено огнём:

| Вид пожара | Порода | Состояние корневых лап | | Состояние корневой шейки | | Подсушивание луба | |
|------------|--------|-----------------------------------|--|--|--|--|--|
| | | процент повреждённых огнём корней | процент деревьев с данным повреждением | ожог корневой шейки по окружности (1/4; 2/4; 3/4; более 3/4) | процент деревьев с данным повреждением | по окружности (1/4; 2/4; 3/4; более 3/4) | процент деревьев с данным повреждением |
| - | - | - | - | - | - | - | - |

Поражено болезнями:

| Вид болезни | Порода | Встречаемость (% поражённых деревьев) | Степень поражения лесного насаждения (слабая, средняя, сильная) |
|-------------|--------|---------------------------------------|---|
| засуха | липа | 21 | слабая |

2.3. Выборке подлежит 21 % деревьев,

в том числе:

ослабленных _____ % (причины назначения) _____ ;

сильно ослабленных _____ % (причины назначения) _____ ;

усыхающих _____ % (причины назначения) _____ ;

свежего сухостоя _____ %,

в том числе: свежего ветровала _____ %;

свежего бурелома _____ %;

старого ветровала 21 %;

в том числе: старого бурелома _____ %;

старого сухостоя _____ %;

аварийных _____ %.

2.4. Полнота лесного насаждения после уборки деревьев, подлежащих рубке; 0,5 не изменится
Критическая полнота для данной категории лесных насаждений составляет 0,3.

ЗАКЛЮЧЕНИЕ

С целью предотвращения негативных процессов или снижения ущерба от их воздействия назначено:

| Участковое лесничество | Урочище (дача) | Квартал | Выдел | Площадь выдела, га | Вид мероприятия | Площадь мероприятия, га | Порода | Запас на выдел, куб. м | Крайние сроки проведения |
|------------------------|----------------|---------|-------|--------------------|-----------------|-------------------------|--------|------------------------|--------------------------|
| Ямашинское | | 89 | 8 | 5,9 | УНД | 5,9 | липа | 23 | 2017 |
| | | | | | | | | | |
| | | | | | | | | | |

Ведомость перечета деревьев, назначенных в рубку, и абрис лесного участка прилагаются (приложение 2 и 3 к Акту).

Меры по обеспечению возобновления:

Не требуются

Мероприятия, необходимые для предупреждения повреждения или поражения смежных насаждений: своевременное проведение проектируемых мероприятий, надзор за санитарным и лесопатологическим состоянием. сбор в кучи, для дальнейшего перегнивания

Сведения для расчёта степени повреждения:

год образования старого сухостоя не определен

основная причина повреждения древесины усыхание

Дата проведения обследований 01.06.2017

Исполнитель работ по проведению лесопатологического обследования:

Ф.И.О. Бабаев С.В. Подпись 

Ведомость перечета деревьев, назначенных в рубку

ВРЕМЕННАЯ ПРОБНАЯ ПЛОЩАДЬ № 3

Субъект Российской Федерации Республика Татарстан.
Лесничество (лесопарк) Ямашинское. Квартал 89. Выдел 8.
Площадь 5,9 га, _____.
Номер очага вредных организмов _____ . Размер пробной площади 0,5 га.
Таксационная характеристика:
тип леса ЛПКЛ ; состав 4ЛПН1ЛПН1ОС2ДН2КЛ+ДН ; возраст 90 ; бонитет 4 ;
полнота 0,5 ; запас на га 110 ; возобновление _____ .
Время и причина ослабления лесного насаждения:
засуха

Тип очага вредных организмов: эпизодический, хронический (подчеркнуть).
Фаза развития очага вредных организмов: начальная, нарастания численности, собственно вспышка, кризис (подчеркнуть).
Состояние лесного насаждения, намечаемые мероприятия:
Состояние неудовлетворительное, требуется проведения уборки нелеквидной древесины

Исполнитель работ по проведению лесопатологического обследования:

Ф.И.О. Бабаев Подпись Дата составления документа 1.06.2017 Телефон 8(85558) 3-60-58

Оборотная сторона

ВЕДОМОСТЬ ПЕРЕЧЕТА ДЕРЕВЬЕВ

Порода: Клен, Дуб

| Ступени толщины см | Количество деревьев по категориям состояния, шт. | | | | | | | | | | | | | | | | Всего деревьев по ступеням толщины | |
|--------------------------|--|----|-----|-----|---|----|---|----|----|----|----------------------|----|----|----------------------|----|----|---|--|
| | I | II | III | IV | | V | | VI | | | ветровал, бурелом | | | аварийные деревья | | | шт. | в том числе подлежат рубке, % |
| | | | | НЗ | З | НЗ | З | НЗ | З | О | НЗ | З | О | НЗ | З | О | | |
| 1 | 2 | 3 | 4 | 5 | 6 | 7 | 8 | 9 | 10 | 11 | 12 | 13 | 14 | 15 | 16 | 17 | 18 | 19 |
| 16 | 8 | | | | | | | | | | | | | | | | 8 | 0 |
| 20 | 6 | | | | | | | | | | | | | | | | 6 | 0,0 |
| 24 | 4 | | | | | | | | | | 1 | | | | | | 5 | 0,0 |
| 28 | 7 | | | | | | | | | | 2 | | | | | | 9 | 0,0 |
| 32 | 5 | | | | | | | | | | 2 | | | | | | 7 | 0,0 |
| 36 | 2 | | | | | | | | | | 1 | | | | | | 3 | 0,0 |
| итого, шт | 32 | 0 | 0 | 0 | | 0 | | 0 | | | 6 | | | | | | 38 | 0,0 |
| Итого, % | 84 | 0 | 0 | 0,0 | | 0 | | 0 | | | 16 | | | | | | 100 | 0,0 |

Порода: Липа

| Ступени толщины см | Количество деревьев по категориям состояния, шт. | | | | | | | | | | | | | | | | Всего деревьев по ступеням толщины | |
|--------------------------|--|----|-----|----|---|----|---|----|----|----|----------------------|----|----|----------------------|----|----|---|--|
| | I | II | III | IV | | V | | VI | | | ветровал, бурелом | | | аварийные деревья | | | шт. | в том числе подлежат рубке, % |
| | | | | НЗ | З | НЗ | З | НЗ | З | О | НЗ | З | О | НЗ | З | О | | |
| 1 | 2 | 3 | 4 | 5 | 6 | 7 | 8 | 9 | 10 | 11 | 12 | 13 | 14 | 15 | 16 | 17 | 18 | 19 |
| 24 | 10 | | | | | | | | | | | | | | | | 10 | 0,0 |
| 28 | 17 | | | | | | | | | | | | | | | | 17 | 0,0 |
| 32 | 14 | | | | | | | | | | | | | | | | 14 | 0,0 |
| итого, шт | 41 | 0 | 0 | 0 | | 0 | | 0 | | | | | | | | | 41 | 0,0 |
| Итого, % | 100 | 0 | 0 | 0 | | 0 | | 0 | | | | | | | | | 100 | 0,0 |

Порода: Осина

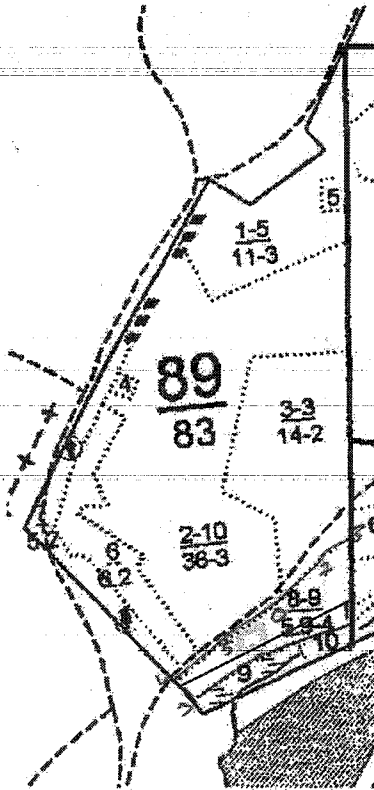
| Ступени толщины см | Количество деревьев по категориям состояния, шт. | | | | | | | | | | | | | | | | Всего деревьев по ступеням толщины | |
|--------------------------|--|----|-----|----|---|----|---|----|----|----|----------------------|----|----|----------------------|----|----|---|--|
| | I | II | III | IV | | V | | VI | | | ветровал, бурелом | | | аварийные деревья | | | шт. | в том числе подлежат рубке, % |
| | | | | НЗ | З | НЗ | З | НЗ | З | О | НЗ | З | О | НЗ | З | О | | |
| 1 | 2 | 3 | 4 | 5 | 6 | 7 | 8 | 9 | 10 | 11 | 12 | 13 | 14 | 15 | 16 | 17 | 18 | 19 |
| 24 | | | 1 | | | | | | | | 1 | | | | | | 2 | 0,0 |
| 28 | | | 2 | | | | | | | | 2 | | | | | | 4 | 0,0 |
| 32 | | | 2 | | | | | | | | 2 | | | | | | 4 | 0,0 |
| 36 | | | | | | | | | | | | | | | | | 0 | 0,0 |
| 40 | | | | | | | | | | | | | | | | | 0 | 0,0 |
| итого, шт | 0 | 0 | 5 | 0 | | 0 | | 0 | | | 5 | | | | | | 10 | 0,0 |
| Итого, % | 0 | 0 | 50 | 0 | | 0 | | 0 | | | 50 | | | | | | 100 | 0,0 |

АБРИС

отвода лесного участка под уборку неликвидной древесины на 2017 г

Лесничество: Заинское Участковое лесничество Ямашинское Кв.89 Выд. 8 Площ.- 5,9га

М 1 : 10 000



| № точек | Румбы линий | Длина |
|---------|-------------|-------|
| 0-1 | СВ 4 | 50 |
| 1-2 | ЮЗ 76 | 150 |
| 2-3 | ЮЗ 73 | 300 |
| 3-4 | СЗ 40 | 60 |
| 4-5 | СВ 53 | 150 |
| 5-6 | СВ 55 | 200 |
| 6-7 | СВ 42 | 140 |
| 7-8 | СВ 55 | 100 |
| 8-1 | ЮЗ 3 | 220 |

| № выдела | Ленты (круговой площадки) перечета | | | | |
|----------|------------------------------------|----------|-----------|-----------|-------------|
| | № ленты (площадки) | Длина, м | Ширина, м | Радиус, м | Площадь, га |
| 8 | 1 | 500 | 10 | | 0,5 |
| | | | | | |

и.о. участковый лесничий

С.В. Бабаев



**Акт
лесопатологического обследования № 21**

лесных насаждений Заинского лесничества (лесопарка)
Республика Татарстан
(субъект Российской Федерации)

Способ лесопатологического обследования: 1. Визуальный
2. Инструментальный

Место проведения

| Участковое лесничество | Урочище (дача) | Квартал (кварталы) | Выдел (выделы) | Площадь, га |
|------------------------|----------------|--------------------|----------------|-------------|
| Ямашинское | | 94 | 14 | 4,4 |
| | | | | |
| | | | | |

Лесопатологическое обследование проведено на общей площади 4,4 га.

Проверено А. Сиди

2. Инструментальное обследование лесного участка.*

2.1. Фактическая таксационная характеристика лесного насаждения соответствует (не соответствует) (нужное подчеркнуть) таксационному описанию. Причины несоответствия: нет

Ведомость лесных участков с выявленными несоответствиями таксационным описаниям приведена в приложении 1 к Акту.

2.2. Состояние насаждений: с нарушенной устойчивостью с утраченной устойчивостью

причины повреждения:

засуха

Заселено (отработано) стволовыми вредителями:

| Вид вредителя | Порода | Встречаемость (% заселённых деревьев) | Степень заселения лесного насаждения (слабая, средняя, сильная) |
|---------------|--------|---------------------------------------|---|
| - | - | - | - |

Повреждено огнём:

| Вид пожара | Порода | Состояние корневых лап | | Состояние корневой шейки | | Подсушивание луба | |
|------------|--------|-----------------------------------|--|--|--|--|--|
| | | процент повреждённых огнём корней | процент деревьев с данным повреждением | ожог корневой шейки по окружности (1/4; 2/4; 3/4; более 3/4) | процент деревьев с данным повреждением | по окружности (1/4; 2/4; 3/4; более 3/4) | процент деревьев с данным повреждением |
| - | - | - | - | - | - | - | - |

Поражено болезнями:

| Вид болезни | Порода | Встречаемость (% поражённых деревьев) | Степень поражения лесного насаждения (слабая, средняя, сильная) |
|--------------|--------|---------------------------------------|---|
| засуха | осина | 42 | средняя |
| Дупла, гниль | клен | 12 | слабая |

2.3. Выборке подлежит 32 % деревьев,

в том числе:

ослабленных _____ % (причины назначения) _____ ;

сильно ослабленных _____ % (причины назначения) _____ ;

усыхающих _____ % (причины назначения) _____ ;

свежего сухостоя _____ %,

в том числе: свежего ветровала _____ %;

свежего бурелома _____ %;

старого ветровала 32 %;

в том числе: старого бурелома _____ %;

старого сухостоя _____ %;

аварийных _____ %.

2.4. Полнота лесного насаждения после уборки деревьев, подлежащих рубке; 0,5 не изменится
Критическая полнота для данной категории лесных насаждений составляет 0,3.

ЗАКЛЮЧЕНИЕ

С целью предотвращения негативных процессов или снижения ущерба от их воздействия назначено:

| Участковое лесничество | Урочище (дача) | Квартал | Выдел | Площадь выдела, га | Вид мероприятия | Площадь мероприятия, га | Порода | Запас на выдел, куб. м | Крайние сроки проведения |
|------------------------|----------------|---------|-------|--------------------|-----------------|-------------------------|--------|------------------------|--------------------------|
| Ямашинское | | 94 | 14 | 4,4 | УНД | 4,4 | осина | 45 | 2017 |
| | | | | | | | | | |
| | | | | | | | | | |

Ведомость перечета деревьев, назначенных в рубку, и абрис лесного участка прилагаются (приложение 2 и 3 к Акту).

Меры по обеспечению возобновления:

Не требуются

Мероприятия, необходимые для предупреждения повреждения или поражения смежных насаждений: своевременное проведение проектируемых мероприятий, надзор за санитарным и лесопатологическим состоянием. сбор в кучи, для дальнейшего перегнивания

Сведения для расчёта степени повреждения:

год образования старого сухостоя не определен

основная причина повреждения древесины усыхание

Дата проведения обследований 01.06.2017

Исполнитель работ по проведению лесопатологического обследования:

Ф.И.О. Бабаев С.В. Подпись 

Ведомость перечета деревьев, назначенных в рубку

ВРЕМЕННАЯ ПРОБНАЯ ПЛОЩАДЬ № 4

Субъект Российской Федерации Республика Татарстан .
Лесничество (лесопарк) Ямашинское . Квартал 94 . Выдел 14 .
Площадь 4,4 га, _____ .
Номер очага вредных организмов _____ . Размер пробной площади 0,4 га.
Таксационная характеристика:
тип леса ОСКЛ ; состав 3ОС2ЛПН1БЗКЛ1В+Д ; возраст 50 ; бонитет 2 ;
полнота 0,5 ; запас на га 110 ; возобновление _____ .
Время и причина ослабления лесного насаждения:
засуха

Тип очага вредных организмов: эпизодический, хронический (подчеркнуть).
Фаза развития очага вредных организмов: начальная, нарастания численности, собственно вспышка, кризис (подчеркнуть).
Состояние лесного насаждения, намечаемые мероприятия:
Состояние неудовлетворительное, требуется проведения уборки нелеквидной древесины

Исполнитель работ по проведению лесопатологического обследования:

Ф.И.О. Бабаев С.В.

Подпись _____

Дата составления документа 1.06.2017Телефон 8(85558) 3-60-58

Оборотная сторона

ВЕДОМОСТЬ ПЕРЕЧЕТА ДЕРЕВЬЕВ

Порода: Осина, липа, береза

| Ступени толщины см | Количество деревьев по категориям состояния, шт. | | | | | | | | | | | | | | | | Всего деревьев по ступеням толщины | |
|--------------------------|--|----|-----|----|---|----|---|----|----|----|----------------------|----|----|----------------------|----|----|---|--|
| | I | II | III | IV | | V | | VI | | | ветровал, бурелом | | | аварийные деревья | | | шт. | в том числе подлежат рубке, % |
| | | | | НЗ | З | НЗ | З | НЗ | З | О | НЗ | З | О | НЗ | З | О | | |
| 1 | 2 | 3 | 4 | 5 | 6 | 7 | 8 | 9 | 10 | 11 | 12 | 13 | 14 | 15 | 16 | 17 | 18 | 19 |
| 8 | | | | | | | | | | | | | | | | | | |
| 12 | | 4 | | | | | | | | | | | 7 | | | | 9 | |
| 16 | | 6 | | | | | | | | | | | 13 | | | | 17 | |
| 20 | | 13 | | | | | | | | | | | 6 | | | | 17 | |
| 24 | | 17 | | | | | | | | | | | 4 | | | | 19 | |
| 28 | | 5 | | | | | | | | | | | 3 | | | | 6 | |
| итого шт. | | 45 | | | | | | | | | | | 33 | | | | 78 | |
| Итого, % | | 58 | | | | | | | | | | | 42 | | | | | |

Порода: Клен, вяз, дуб

| Ступени толщины см | Количество деревьев по категориям состояния, шт. | | | | | | | | | | | | | | | | Всего деревьев по ступеням толщины | |
|--------------------------|--|----|-----|----|---|----|---|----|----|----|----------------------|----|----|----------------------|----|----|---|--|
| | I | II | III | IV | | V | | VI | | | ветровал, бурелом | | | аварийные деревья | | | шт. | в том числе подлежат рубке, % |
| | | | | НЗ | З | НЗ | З | НЗ | З | О | НЗ | З | О | НЗ | З | О | | |
| 1 | 2 | 3 | 4 | 5 | 6 | 7 | 8 | 9 | 10 | 11 | 12 | 13 | 14 | 15 | 16 | 17 | 18 | 19 |
| 8 | 39 | | | | | | | | | | | | 4 | | | | 43 | |
| 12 | 40 | | | | | | | | | | | | 8 | | | | 48 | |
| 16 | 12 | | | | | | | | | | | | 2 | | | | 14 | |
| 20 | 8 | | | | | | | | | | | | 1 | | | | 9 | |
| 24 | 10 | | | | | | | | | | | | | | | | 10 | |
| итого шт. | 109 | | | | | | | | | | | | 15 | | | | 124 | |
| Итого, % | 88 | | | | | | | | | | | | 12 | | | | | |


Примечание: НЗ - незаселенное, З - заселенное, О - отработанное вредителями.

Результаты проведения лесопатологического обследования лесных насаждений за июнь 20 17 г.
(месяц)

Субъект Российской Федерации Республика Татарстан Лесничество (лесопарк) Занское
 Участковое лесничество Ямашинское Урочище (лесная дача) Занское

| 1 | 2 | 3 | 4 | 5 | 6 | 7 | Таксационная характеристика лесного насаждения | | | | | | | | | | Распределение деревьев по категориям состояния, % от запаса | | | | | | | | | | Назначенные мероприятия | | | | | | | | | |
|----------------|--------------|--------------------|--------------------------|--------------------------|----------------------------------|--|--|--------|---------|-------------------|---------------------|----------|---------|---------|------------------|------------------------------|---|-------------|--------------------|-----------|--------------|--------------|-----------------|-----------------|----------------|----------------|-------------------------|-------------------------------|-------------------------------|---------------------------------|------------------|-----|-------------------------|--|-----|-----|
| | | | | | | | 8 | 9 | 10 | 11 | 12 | 13 | 14 | 15 | 16 | 17 | 18 | 19 | 20 | 21 | 22 | 23 | 24 | 25 | 26 | 27 | 28 | 29 | 30 | 31 | 32 | 33 | 34 | | | |
| Номер квартала | Номер выдела | Площадь выдела, га | Площадь назначения лесов | Категория защитных лесов | Номер лесопатологического выдела | Площадь лесопатологического выдела, га | состав | порода | возраст | средняя высота, м | средний диаметр, см | тип леса | полнота | бонитет | запас, куб. м/га | Число деревьев на пробе, шт. | без признаков ослабления | оставленные | сильно ослабленные | усыхающие | свежий сухой | старый сухой | свежий ветровал | старый ветровал | свежий бурелом | старый бурелом | аварийные деревья | признаки повреждения деревьев | доля поврежденных деревьев, % | причина ослабления, повреждения | Полнота рубки, % | вид | Назначенные мероприятия | | | |
| 94 | 19 | 5,4 | | | 19 | 5,4 | | Б | 65 | 19 | 26 | БКП | 0,6 | 3 | 120 | 202 | 54 | 14 | | | | | | | | | | | | | | | | | УИД | 5,4 |
| | | | | | | | 4Б2ОС2ЛПН2Д | | | | | | | | | | | | | | | | | | | | | | | | | | | | | |

Показатели, не соответствующие таксационному описанию, отмечаются «*».
 Исполнитель работ по проведению лесопатологического обследования:

Ф.И.О. Бабаев С.В. Подпись 

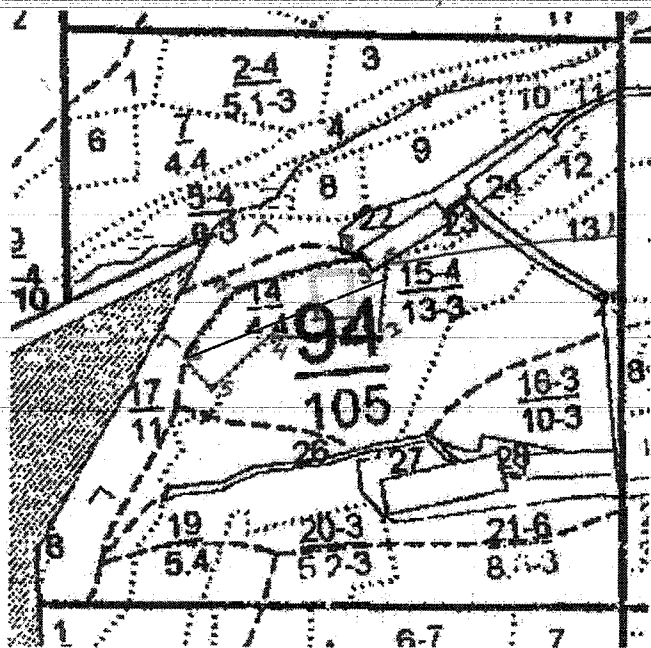
Дата составления докумен 01.06.2017 Телефон 8(85558) 3-60-58

АБРИС

отвода лесного участка под уборку неликвидной древесины на 2017 г

Лесничество: Заинское Участковое лесничество Ямашинское Кв.94 Выд. 14. Площ.- 4,4га

М 1 : 10 000



| № точек | Румбы линий | Длина |
|---------|-------------|-------|
| 0-1 | ЮВ 2 | 350 |
| 1-2 | ЮЗ 77 | 450 |
| 2-3 | ЮЗ 10 | 40 |
| 3-4 | ЮЗ 76 | 220 |
| 4-5 | ЮЗ 57 | 150 |
| 5-6 | СЗ 45 | 80 |
| 6-7 | СВ 30 | 100 |
| 7-8 | СВ 65 | 230 |
| 8-9 | ЮВ 40 | 40 |
| 9-2 | СВ 52 | 40 |

| № выдела | Ленты (круговой площадки) перечета | | | | |
|----------|------------------------------------|----------|-----------|-----------|-------------|
| | № ленты (площадки) | Длина, м | Ширина, м | Радиус, м | Площадь, га |
| 14 | 1 | 400 | 10 | | 0,4 |
| | | | | | |

и.о. участковый лесничий

С.В. Бабаев

«УТВЕРЖДАЮ»
Первый зам.министра
лесного хозяйства РТ
Э.Н.Бедертдинов
« 10 » 10 20 17 г.



Акт
лесопатологического обследования № 22

лесных насаждений Заинского лесничества (лесопарка)
Республика Татарстан
(субъект Российской Федерации)

Способ лесопатологического обследования: 1. Визуальный
2. Инструментальный

Место проведения

| Участковое лесничество | Урочище (дача) | Квартал (кварталы) | Выдел (выделы) | Площадь, га |
|------------------------|----------------|--------------------|----------------|-------------|
| Ямашинское | | 94 | 15 | 7,7 |
| | | | | |
| | | | | |
| | | | | |

Лесопатологическое обследование проведено на общей площади 7,7 га.

Проверено 

2. Инструментальное обследование лесного участка.*

2.1. Фактическая таксационная характеристика лесного насаждения соответствует (не соответствует) (нужное подчеркнуть) таксационному описанию. Причины несоответствия: нет

Ведомость лесных участков с выявленными несоответствиями таксационным описаниям приведена в приложении 1 к Акту.

2.2. Состояние насаждений: с нарушенной устойчивостью
с утраченной устойчивостью

причины повреждения:
засуха

Заселено (отработано) стволовыми вредителями:

| Вид вредителя | Порода | Встречаемость (% заселённых деревьев) | Степень заселения лесного насаждения (слабая, средняя, сильная) |
|---------------|--------|---------------------------------------|---|
| - | - | - | - |

Повреждено огнём:

| Вид пожара | Порода | Состояние корневых лап | | Состояние корневой шейки | | Подсушивание луба | |
|------------|--------|-----------------------------------|--|--|--|--|--|
| | | процент повреждённых огнём корней | процент деревьев с данным повреждением | ожог корневой шейки по окружности (1/4; 2/4; 3/4; более 3/4) | процент деревьев с данным повреждением | по окружности (1/4; 2/4; 3/4; более 3/4) | процент деревьев с данным повреждением |
| - | - | - | - | - | - | - | - |

Поражено болезнями:

| Вид болезни | Порода | Встречаемость (% поражённых деревьев) | Степень поражения лесного насаждения (слабая, средняя, сильная) |
|-------------|--------|---------------------------------------|---|
| засуха | клен | 11 | слабая |

2.3. Выборке подлежит 11 % деревьев,

в том числе:

ослабленных _____ % (причины назначения) _____;

сильно ослабленных _____ % (причины назначения) _____;

усыхающих _____ % (причины назначения) _____;

свежего сухостоя _____ %,

в том числе: свежего ветровала _____ %;

свежего бурелома _____ %;

старого ветровала 11 %;

в том числе: старого бурелома _____ %;

старого сухостоя _____ %;

аварийных _____ %.

2.4. Полнота лесного насаждения после уборки деревьев, подлежащих рубке; 0,6 не изменится
Критическая полнота для данной категории лесных насаждений составляет 0,3.

ЗАКЛЮЧЕНИЕ

С целью предотвращения негативных процессов или снижения ущерба от их воздействия назначено:

| Участковое лесничество | Урочище (дача) | Квартал | Выдел | Площадь выдела, га | Вид мероприятия | Площадь мероприятия, га | Порода | Запас на выдел, куб. м | Крайние сроки проведения |
|------------------------|----------------|---------|-------|--------------------|-----------------|-------------------------|--------|------------------------|--------------------------|
| Ямашинское | | 94 | 15 | 13 | УНД | 7,7 | клен | 15 | 2014 |
| | | | | | | | | | |
| | | | | | | | | | |

Ведомость перечета деревьев, назначенных в рубку, и абрис лесного участка прилагаются (приложение 2 и 3 к Акту).

Меры по обеспечению возобновления:

Не требуются

Мероприятия, необходимые для предупреждения повреждения или поражения смежных насаждений: своевременное проведение проектируемых мероприятий, надзор за санитарным и лесопатологическим состоянием. сбор в кучи, для дальнейшего перегнивания

Сведения для расчёта степени повреждения:

год образования старого сухостоя не определен

основная причина повреждения древесины усыхание

Дата проведения обследований 01.06.2017

Исполнитель работ по проведению лесопатологического обследования:

Ф.И.О. Бабаев С.В. Подпись 

Ведомость перечета деревьев, назначенных в рубку

ВРЕМЕННАЯ ПРОБНАЯ ПЛОЩАДЬ № 5

Субъект Российской Федерации Республика Татарстан
Лесничество (лесопарк) Ямашинское . Квартал 94 . Выдел 15 .
Площадь 7,7 га, _____ .
Номер очага вредных организмов _____ . Размер пробной площади 0,6 га.
Таксационная характеристика:
тип леса ДКЛБ ; состав ЗД1В1КЛ2ЛПН2Б10С ; возраст 70 ; бонитет 3 ;
полнота 0,6 ; запас на га 140 ; возобновление _____ .
Время и причина ослабления лесного насаждения:
засуха

Тип очага вредных организмов: эпизодический, хронический (подчеркнуть).
Фаза развития очага вредных организмов: начальная, нарастающая численности, собственно вспышка, кризис (подчеркнуть).
Состояние лесного насаждения, намечаемые мероприятия:
_____, требуется проведения уборки неликвидной древесины

Исполнитель работ по проведению лесопатологического обследования:

Ф.И.О. Бабаев С.В. Подпись Дата составления документа 1.06.2017 Телефон 8(85558) 3-60-58

ВЕДОМОСТЬ ПЕРЕЧЕТА ДЕРЕВЬЕВ

Порода: Клен, дуб, вяз

| Ступени толщины см | Количество деревьев по категориям состояния, шт. | | | | | | | | | | | | | | | | Всего деревьев по ступени толщины | | |
|--------------------------|--|-----|-----|----|---|----|---|----|----|----|----------------------|----|----|----------------------|----|----|--|---------------------------------|--|
| | I | II | III | IV | | V | | VI | | | ветровал, бурелом | | | аварийные деревья | | | шт. | в то числ подле рубке. | |
| | | | | НЗ | З | НЗ | З | НЗ | З | О | НЗ | З | О | НЗ | З | О | | | |
| 1 | 2 | 3 | 4 | 5 | 6 | 7 | 8 | 9 | 10 | 11 | 12 | 13 | 14 | 15 | 16 | 17 | 18 | 19 | |
| 8 | | | | | | | | | | | | | | | | | | | |
| 12 | | 23 | | | | | | | | | | | 2 | | | | | 25 | |
| 16 | | 32 | | | | | | | | | | | 2 | | | | | 34 | |
| 20 | | 80 | | | | | | | | | | | 12 | | | | | 92 | |
| 24 | | 21 | | | | | | | | | | | 4 | | | | | 25 | |
| 28 | | | | | | | | | | | | | | | | | | | |
| итого шт. | | 156 | | | | | | | | | | | | 20 | | | | 176 | |
| Итого, % | | 89 | | | | | | | | | | | | 11 | | | | 176 | |

Порода: Липа, береза

| Ступени толщины см | Количество деревьев по категориям состояния, шт. | | | | | | | | | | | | | | | | Всего деревьев по ступени толщины | | |
|--------------------------|--|----|-----|----|---|----|---|----|----|----|----------------------|----|----|----------------------|----|----|--|---------------------------------|--|
| | I | II | III | IV | | V | | VI | | | ветровал, бурелом | | | аварийные деревья | | | шт. | в то числ подле рубке. | |
| | | | | НЗ | З | НЗ | З | НЗ | З | О | НЗ | З | О | НЗ | З | О | | | |
| 1 | 2 | 3 | 4 | 5 | 6 | 7 | 8 | 9 | 10 | 11 | 12 | 13 | 14 | 15 | 16 | 17 | 18 | 19 | |
| 16 | | 7 | | | | | | | | | | | 3 | | | | | 10 | |
| 20 | | 32 | | | | | | | | | | | 4 | | | | | 36 | |
| 24 | | 24 | | | | | | | | | | | 3 | | | | | 27 | |
| 28 | | 6 | | | | | | | | | | | 1 | | | | | 7 | |
| 32 | | 3 | | | | | | | | | | | 1 | | | | | 7 | |
| итого шт. | | 72 | | | | | | | | | | | | 12 | | | | 87 | |
| Итого, % | | 86 | | | | | | | | | | | | 14 | | | | | |

Примечание: НЗ - незаселенное, З - заселенное, О - отработанное вредителями.

ВЕДОМОСТЬ ПЕРЕЧЕТА ДЕРЕВЬЕВ

Порода: сосна

| Ступени толщины см | Количество деревьев по категориям состояния, шт. | | | | | | | | | | | | | | | | Всего деревьев по ступени толщины | | |
|--------------------------|--|----|-----|----|---|----|---|----|----|----|----------------------|----|----|----------------------|----|----|--|----------------------------------|--|
| | I | II | III | IV | | V | | VI | | | ветровал, бурелом | | | аварийные деревья | | | шт. | в том числ подле рубке, | |
| | | | | НЗ | З | НЗ | З | НЗ | З | О | НЗ | З | О | НЗ | З | О | | | |
| 1 | 2 | 3 | 4 | 5 | 6 | 7 | 8 | 9 | 10 | 11 | 12 | 13 | 14 | 15 | 16 | 17 | 18 | 19 | |
| 8 | | | | | | | | | | | | | | | | | | | |
| 12 | | | | | | | | | | | | | | | | | | | |
| 16 | 50 | 34 | 18 | | | | | | | | | | | | | | | 102 | |
| 20 | 65 | 23 | 28 | | | | | | | | | | | | | | | 116 | |
| 24 | 54 | 25 | 26 | | | | | | | | | | | | | | | 105 | |
| 28 | | | | | | | | | | | | | | | | | | | |
| итого шт. | 169 | 82 | 72 | | | | | | | | | | | | | | | 323 | |
| Итого, % | 52 | 25 | 22 | | | | | | | | | | | | | | | | |

Порода:

| Ступени толщины см | Количество деревьев по категориям состояния, шт. | | | | | | | | | | | | | | | | Всего деревьев по ступени толщины | | |
|--------------------------|--|----|-----|----|---|----|---|----|----|----|----------------------|----|----|----------------------|----|----|--|----------------------------------|--|
| | I | II | III | IV | | V | | VI | | | ветровал, бурелом | | | аварийные деревья | | | шт. | в том числ подле рубке, | |
| | | | | НЗ | З | НЗ | З | НЗ | З | О | НЗ | З | О | НЗ | З | О | | | |
| 1 | 2 | 3 | 4 | 5 | 6 | 7 | 8 | 9 | 10 | 11 | 12 | 13 | 14 | 15 | 16 | 17 | 18 | 19 | |
| 16 | | | | | | | | | | | | | | | | | | | |
| 20 | | | | | | | | | | | | | | | | | | | |
| 24 | | | | | | | | | | | | | | | | | | | |
| 28 | | | | | | | | | | | | | | | | | | | |
| 32 | | | | | | | | | | | | | | | | | | | |
| итого шт. | | | | | | | | | | | | | | | | | | | |
| Итого, % | | | | | | | | | | | | | | | | | | | |

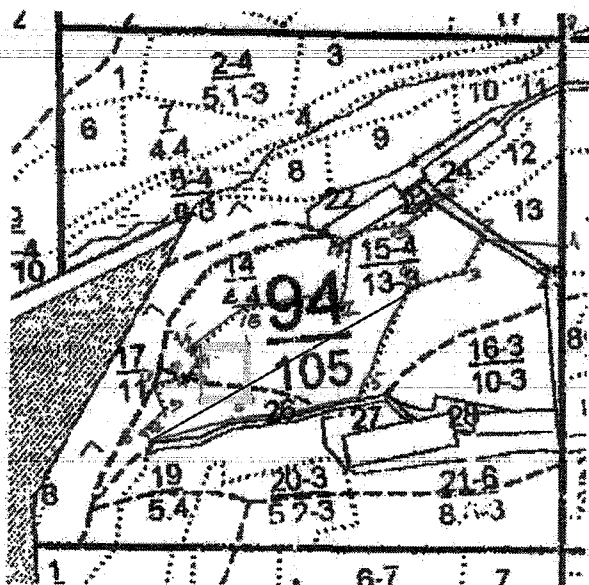
Примечание: НЗ - незаселенное, З - заселенное, О - отработанное вредителями.

АБРИС

отвода лесного участка под уборку неликвидной древесины на 2017 г

Лесничество: Заинское Участковое лесничество Ямашинское Кв.94 Выд. 15 Площ.- 7,7га

М 1 : 10 000



| № точек | Румбы линий | Длина |
|---------|-------------|-------|
| 0-1 | ЮВ 2 | 420 |
| 1-2 | ЮЗ 86 | 180 |
| 2-3 | ЮЗ 36 | 90 |
| 3-4 | ЮЗ 70 | 40 |
| 4-5 | ЮЗ 22 | 250 |
| 5-6 | ЮЗ 76 | 290 |
| 6-7 | ЮЗ 76 | 170 |
| 7-8 | СЗ 50 | 20 |
| 8-9 | СВ 35 | 60 |
| 9-10 | СЗ 30 | 50 |
| 10-11 | ЮВ 75 | 20 |
| 11-12 | СВ 30 | 20 |
| 12-13 | ЮВ 55 | 20 |
| 13-14 | СВ 40 | 50 |
| 14-15 | СЗ 50 | 20 |
| 15-16 | СВ 37 | 150 |
| 16-17 | СВ 75 | 210 |
| 17-18 | СВ 2 | 120 |
| 18-19 | СВ 60 | 100 |
| 19-20 | ЮВ 72 | 220 |
| 20-21 | СВ 57 | 80 |
| 21-2 | ЮВ 63 | 130 |

| № выдела | Ленты (круговой площадки) перечета | | | | |
|----------|------------------------------------|----------|-----------|-----------|-------------|
| | № ленты (площадки) | Длина, м | Ширина, м | Радиус, м | Площадь, га |
| 15 | 1 | 600 | 10 | | 0,6 |

и.о. участковый лесничий

С.В. Бабаев



«УТВЕРЖДАЮ»
Первый зам. министра
лесного хозяйства РТ
Э.Н.Бедертдинов
20 17 г.

Акт
лесопатологического обследования № 23

лесных насаждений Заинского лесничества (лесопарка)
Республика Татарстан
(субъект Российской Федерации)

Способ лесопатологического обследования: 1. Визуальный
2. Инструментальный

Место проведения

| Участковое лесничество | Урочище (дача) | Квартал (кварталы) | Выдел (выделы) | Площадь, га |
|------------------------|----------------|--------------------|----------------|-------------|
| Ямашинское | | 94 | 19 | 5,4 |
| | | | | |
| | | | | |

Лесопатологическое обследование проведено на общей площади 5,4 га.

Проверено [подпись]

2. Инструментальное обследование лесного участка.*

2.1. Фактическая таксационная характеристика лесного насаждения соответствует (не соответствует) (нужное подчеркнуть) таксационному описанию. Причины несоответствия: нет

Ведомость лесных участков с выявленными несоответствиями таксационным описаниям приведена в приложении 1 к Акту.

2.2. Состояние насаждений: с нарушенной устойчивостью
 с утраченной устойчивостью

причины повреждения: засуха

Заселено (отработано) стволовыми вредителями:

| Вид вредителя | Порода | Встречаемость (% заселённых деревьев) | Степень заселения лесного насаждения (слабая, средняя, сильная) |
|---------------|--------|---------------------------------------|---|
| - | - | - | - |

Повреждено огнём:

| Вид пожара | Порода | Состояние корневых лап | | Состояние корневой шейки | | Подсушивание луба | |
|------------|--------|-----------------------------------|--|--|--|--|--|
| | | процент повреждённых огнём корней | процент деревьев с данным повреждением | ожог корневой шейки по окружности (1/4; 2/4; 3/4; более 3/4) | процент деревьев с данным повреждением | по окружности (1/4; 2/4; 3/4; более 3/4) | процент деревьев с данным повреждением |
| - | - | - | - | - | - | - | - |

Поражено болезнями:

| Вид болезни | Порода | Встречаемость (% поражённых деревьев) | Степень поражения лесного насаждения (слабая, средняя, сильная) |
|-------------|--------|---------------------------------------|---|
| засуха | береза | 18 | слабая |

2.3. Выборке подлежит 18 % деревьев,

в том числе:

ослабленных _____ % (причины назначения) _____ ;

сильно ослабленных _____ % (причины назначения) _____ ;

усыхающих _____ % (причины назначения) _____ ;

свежего сухостоя _____ %,

в том числе: свежего ветровала _____ %;

свежего бурелома _____ %;

старого ветровала 18 %;

в том числе: старого бурелома _____ %;

старого сухостоя _____ %;

аварийных _____ %.

2.4. Полнота лесного насаждения после уборки деревьев, подлежащих рубке; 0,6 не изменится
Критическая полнота для данной категории лесных насаждений составляет 0,3.

ЗАКЛЮЧЕНИЕ

С целью предотвращения негативных процессов или снижения ущерба от их воздействия назначено:

| Участковое лесничество | Урочище (дача) | Квартал | Выдел | Площадь выдела, га | Вид мероприятия | Площадь мероприятия, га | Порода | Запас на выдел, куб. м | Крайние сроки проведения |
|------------------------|----------------|---------|-------|--------------------|-----------------|-------------------------|--------|------------------------|--------------------------|
| Ямашинское | | 94 | 19 | 5,4 | УНД | 5,4 | береза | 21 | 2017 |
| | | | | | | | | | |
| | | | | | | | | | |

Ведомость перечета деревьев, назначенных в рубку, и абрис лесного участка прилагаются (приложение 2 и 3 к Акту).

Меры по обеспечению возобновления:

Не требуются

Мероприятия, необходимые для предупреждения повреждения или поражения смежных насаждений: своевременное проведение проектируемых мероприятий, надзор за санитарным и лесопатологическим состоянием, сбор в кучи, для дальнейшего перегнивания

Сведения для расчёта степени повреждения:

год образования старого сухостоя не определен

основная причина повреждения древесины усыхание

Дата проведения обследований 01.06.2017

Исполнитель работ по проведению лесопатологического обследования:

Ф.И.О. Бабаев С.В. Подпись 


Ведомость перечета деревьев, назначенных в рубку

ВРЕМЕННАЯ ПРОБНАЯ ПЛОЩАДЬ № 6

Субъект Российской Федерации Республика Татарстан
Лесничество (лесопарк) Ямашинское . Квартал 94 . Выдел 19 .
Площадь 5,4 га, _____ .
Номер очага вредных организмов _____ . Размер пробной площади 0,5 га.
Таксационная характеристика:
тип леса БКЛ ; состав 4Б2ОС2ЛПН2Д+КЛ ; возраст 65 ; бонитет 3 ;
полнота 0,6 ; запас на га 120 ; возобновление _____ .
Время и причина ослабления лесного насаждения:
засуха

Тип очага вредных организмов: эпизодический, хронический (подчеркнуть).
Фаза развития очага вредных организмов: начальная, нарастания численности, собственно вспышка, кризис (подчеркнуть).
Состояние лесного насаждения, намечаемые мероприятия:
Состояние неудовлетворительное, требуется проведения уборки нелеквидной древесины

Исполнитель работ по проведению лесопатологического обследования:

Ф.И.О. Бабаев С.В.Подпись Дата составления документа 1.06.2017Телефон 8(85558) 3-60-58

ВЕДОМОСТЬ ПЕРЕЧЕТА ДЕРЕВЬЕВ

Порода: Береза, липа, осина

| Ступени толщины см | Количество деревьев по категориям состояния, шт. | | | | | | | | | | | | | | | | Всего деревьев по ступени толщины | | |
|--------------------------|--|----|-----|----|---|----|---|----|----|----|----------------------|----|----|----------------------|----|----|--|---------------------------------|--|
| | I | II | III | IV | | V | | VI | | | ветровал, бурелом | | | аварийные деревья | | | шт. | в то числ подле рубке, | |
| | | | | НЗ | З | НЗ | З | НЗ | З | О | НЗ | З | О | НЗ | З | О | | | |
| 1 | 2 | 3 | 4 | 5 | 6 | 7 | 8 | 9 | 10 | 11 | 12 | 13 | 14 | 15 | 16 | 17 | 18 | 19 | |
| 8 | | | | | | | | | | | | | | | | | | | |
| 12 | | | | | | | | | | | | | | | | | | | |
| 16 | | 6 | | | | | | | | | | | 6 | | | | | 12 | |
| 20 | | 6 | | | | | | | | | | | 2 | | | | | 8 | |
| 24 | | 13 | | | | | | | | | | | 2 | | | | | 15 | |
| 28 | | 23 | | | | | | | | | | | 4 | | | | | 27 | |
| 32 | | 7 | | | | | | | | | | | 2 | | | | | 9 | |
| итого шт. | | 55 | | | | | | | | | | | 16 | | | | | 71 | |
| Итого, % | | 77 | | | | | | | | | | | 23 | | | | | | |

Порода: Дуб, клен

| Ступени толщины см | Количество деревьев по категориям состояния, шт. | | | | | | | | | | | | | | | | Всего деревьев по ступени толщины | | |
|--------------------------|--|----|-----|----|---|----|---|----|----|----|----------------------|----|----|----------------------|----|----|--|---------------------------------|--|
| | I | II | III | IV | | V | | VI | | | ветровал, бурелом | | | аварийные деревья | | | шт. | в то числ подле рубке, | |
| | | | | НЗ | З | НЗ | З | НЗ | З | О | НЗ | З | О | НЗ | З | О | | | |
| 1 | 2 | 3 | 4 | 5 | 6 | 7 | 8 | 9 | 10 | 11 | 12 | 13 | 14 | 15 | 16 | 17 | 18 | 19 | |
| 16 | | | | | | | | | | | | | | | | | | | |
| 20 | | | | | | | | | | | | | | | | | | | |
| 24 | | 1 | | | | | | | | | | | | | | | | 1 | |
| 28 | | 7 | | | | | | | | | | | 1 | | | | | 8 | |
| 32 | | 6 | | | | | | | | | | | 1 | | | | | 7 | |
| итого шт. | | 14 | | | | | | | | | | | 2 | | | | | 16 | |
| Итого, % | | 88 | | | | | | | | | | | 12 | | | | | | |

Примечание: НЗ - незаселенное, З - заселенное, О - отработанное вредителями.

Результаты проведения лесопатологического обследования лесных насаждений за июнь 20 17 **г.**
(месяц)

Субъект Российской Федерации Республика Татарстан Лесничество (лесопарк) Зайское
 Участковое лесничество Ямашинское Урочище (лесная дача) Зайское

| Номер квартала | Номер выдела | Площадь выдела, га | Целевое назначение лесов | Категория защитных лесов | Номер лесопатологического выдела | Площадь лесопатологического выдела, га | Таксационная характеристика лесного насаждения | | | | | | | | | | Распределение деревьев по категориям состояния, % от запаса | | | | | | Признаки повреждения деревьев | Доля поврежденных деревьев, % | Причина ослабления, повреждения | Полужив рубке, % | Назначенные мероприятия | | | | | | | | |
|----------------|--------------|--------------------|--------------------------|--------------------------|----------------------------------|--|--|--------|---------|-------------------|---------------------|----------|---------|---------|------------------|------------------------------|---|-------------|--------------------|-----------|-----------------|-----------------|-------------------------------|-------------------------------|---------------------------------|------------------|-------------------------|-----------------|----------------|----------------|-------------------|-----------|--------|-----|-------------|
| | | | | | | | состав | порода | возраст | средняя высота, м | средний диаметр, см | тип леса | полнота | бонитет | запас, куб. м/га | Число деревьев на пробе, шт. | без признаков ослабления | ослабленные | сильно ослабленные | учащающие | свежий сухостой | старый сухостой | | | | | свежий ветровал | старый ветровал | свежий бурелом | старый бурелом | аварийные деревья | опад коры | засуха | вид | площадь, га |
| 94 | 19 | 5,4 | | | 19 | 5,4 | 4Б20С2ЛПН2Д | Б | 65 | 19 | 26 | БКЛ | 0,6 | 3 | 120 | 16 | 77 | | | | | | | | | 23 | | опад коры | 30 | 31 | 32 | 33 | 34 | УИД | 5,4 |

Показатели, не соответствующие таксационному описанию, отмечаются «*».
 Исполнитель работ по проведению лесопатологического обследования:

Ф.И.О. Бабаев С.В. Подпись 01.06.2017 Телефон 8(85558) 3-60-58

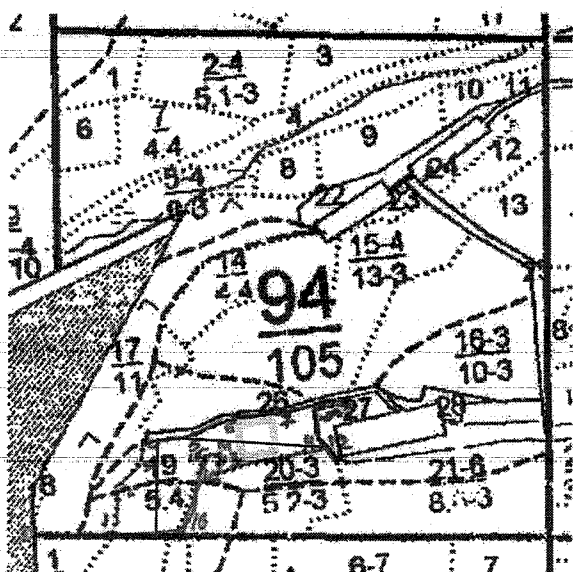
Дата составления документа 01.06.2017 Телефон 8(85558) 3-60-58

АБРИС

отвода лесного участка под уборку неликвидной древесины на 2017 г

Лесничество: Заинское Участковое лесничество Ямашинское Кв.94 Выд. 19 Площ.- 5,4га

М 1 : 10 000



| № точек | Румбы линий | Длина |
|---------|-------------|-------|
| 0-1 | СВ 89 | 180 |
| 1-2 | СВ 3 | 100 |
| 2-3 | СВ 40 | 70 |
| 3-4 | СВ 2 | 30 |
| 4-5 | СВ 76 | 120 |
| 5-6 | СВ 67 | 50 |
| 6-7 | СВ 79 | 140 |
| 7-8 | СВ 70 | 100 |
| 8-9 | ЮЗ 3 | 20 |
| 9-10 | ЮЗ 74 | 40 |
| 10-11 | ЮВ 6 | 50 |
| 11-12 | ЮВ 35 | 40 |
| 12-13 | ЮЗ 75 | 250 |
| 13-14 | СЗ 20 | 30 |
| 14-15 | СЗ 87 | 20 |
| 15-16 | ЮЗ 20 | 190 |
| 16-1 | ЮЗ 86 | 140 |

| № выдела | Ленты (круговой площадки) перечета | | | | |
|----------|------------------------------------|----------|-----------|-----------|-------------|
| | № ленты (площадки) | Длина, м | Ширина, м | Радиус, м | Площадь, га |
| 19 | 1 | 300 | 10 | | 0,3 |
| | 2 | 200 | 10 | | 0,2 |

и.о. участковый лесничий

С.В. Бабаев



«УТВЕРЖДАЮ»
Первый зам.министра
лесного хозяйства РТ
Э.Н.Бедертдинов
12 20 17 г.

Акт лесопатологического обследования № 24

лесных насаждений Заинского лесничества (лесопарка)
Республика Татарстан
(субъект Российской Федерации)

Способ лесопатологического обследования: 1. Визуальный
2. Инструментальный

Место проведения

| Участковое лесничество | Урочище (дача) | Квартал (кварталы) | Выдел (выделы) | Площадь, га |
|------------------------|----------------|--------------------|----------------|-------------|
| Ямашинское | | 98 | 2 | 5,5 |
| | | | | |
| | | | | |

Лесопатологическое обследование проведено на общей площади 5,5 га.

Проверено:

2. Инструментальное обследование лесного участка.*

2.1. Фактическая таксационная характеристика лесного насаждения соответствует (не соответствует) (нужное подчеркнуть) таксационному описанию. Причины несоответствия: нет

Ведомость лесных участков с выявленными несоответствиями таксационным описаниям приведена в приложении 1 к Акту.

2.2. Состояние насаждений: с нарушенной устойчивостью
с утраченной устойчивостью

причины повреждения:
засуха

Заселено (отработано) стволовыми вредителями:

| Вид вредителя | Порода | Встречаемость (% заселённых деревьев) | Степень заселения лесного насаждения (слабая, средняя, сильная) |
|---------------|--------|---------------------------------------|---|
| - | - | - | - |

Повреждено огнём:

| Вид пожара | Порода | Состояние корневых лап | | Состояние корневой шейки | | Подсушивание луба | |
|------------|--------|-----------------------------------|--|--|--|--|--|
| | | процент повреждённых огнём корней | процент деревьев с данным повреждением | ожог корневой шейки по окружности (1/4; 2/4; 3/4; более 3/4) | процент деревьев с данным повреждением | по окружности (1/4; 2/4; 3/4; более 3/4) | процент деревьев с данным повреждением |
| - | - | - | - | - | - | - | - |

Поражено болезнями:

| Вид болезни | Порода | Встречаемость (% поражённых деревьев) | Степень поражения лесного насаждения (слабая, средняя, сильная) |
|-------------|--------|---------------------------------------|---|
| засуха | клен | 9 | Слабая |

2.3. Выборке подлежит 9 % деревьев,

в том числе:

ослабленных _____ % (причины назначения) _____ ;

сильно ослабленных _____ % (причины назначения) _____ ;

усыхающих _____ % (причины назначения) _____ ;

свежего сухостоя _____ %,

в том числе: свежего ветровала _____ %;

свежего бурелома _____ %;

старого ветровала 9 %;

в том числе: старого бурелома _____ %;

старого сухостоя _____ %;

аварийных _____ %.

2.4. Полнота лесного насаждения после уборки деревьев, подлежащих рубке; 0,6 не изменится
Критическая полнота для данной категории лесных насаждений составляет 0,3.

ЗАКЛЮЧЕНИЕ

С целью предотвращения негативных процессов или снижения ущерба от их воздействия назначено:

| Участковое лесничество | Урочище (дача) | Квартал | Выдел | Площадь выдела, га | Вид мероприятия | Площадь мероприятия, га | Порода | Запас на выдел, куб. м | Крайние сроки проведения |
|------------------------|----------------|---------|-------|--------------------|-----------------|-------------------------|--------|------------------------|--------------------------|
| Ямашинское | | 98 | 2 | 5,5 | УНД | 5,5 | клен | 9 | 2017 |
| | | | | | | | | | |
| | | | | | | | | | |

Ведомость перечета деревьев, назначенных в рубку, и абрис лесного участка прилагаются (приложение 2 и 3 к Акту).

Меры по обеспечению возобновления:

Не требуются

Мероприятия, необходимые для предупреждения повреждения или поражения смежных насаждений: своевременное проведение проектируемых мероприятий, надзор за санитарным и лесопатологическим состоянием. сбор в кучи, для дальнейшего перегнивания


Сведения для расчёта степени повреждения:

год образования старого сухостоя не определен

основная причина повреждения древесины усыхание

Дата проведения обследований 01.06.2017

Исполнитель работ по проведению лесопатологического обследования:

Ф.И.О. Бабаев С.В. Подпись 

Ведомость перечета деревьев, назначенных в рубку

ВРЕМЕННАЯ ПРОБНАЯ ПЛОЩАДЬ № 7

Субъект Российской Федерации Республика Татарстан
Лесничество (лесопарк) Ямашинское . Квартал 98 . Выдел 2
Площадь 5,5 га, _____
Номер очага вредных организмов _____ . Размер пробной площади 0,5 га.
Таксационная характеристика:
тип леса ДКЛБ ; состав ЗДН2КЛ1 ДН3ЛПН1ЛПН ; возраст 50 ; бонитет 4 ;
полнота 0,6 ; запас на га 100 ; возобновление _____
Время и причина ослабления лесного насаждения:
засуха

Тип очага вредных организмов: эпизодический, хронический (подчеркнуть).
Фаза развития очага вредных организмов: начальная, нарастания численности, собственно вспышка, кризис (подчеркнуть).
Состояние лесного насаждения, намечаемые мероприятия:
Состояние неудовлетворительное, требуется проведения уборки нелеквидной древесины

Исполнитель работ по проведению лесопатологического обследования:

Ф.И.О. Бабаев С.В.

Подпись

Дата составления документа 1.06.2017Телефон 8(85558) 3-60-58

Оборотная сторона

ВЕДОМОСТЬ ПЕРЕЧЕТА ДЕРЕВЬЕВ

Порода: клен, дуб

| Ступени толщины см | Количество деревьев по категориям состояния, шт. | | | | | | | | | | | | | | | | Всего деревьев по ступеням толщины | |
|--------------------------|--|----|-----|----|---|----|---|----|----|----|----------------------|----|----|----------------------|----|----|---|--|
| | I | II | III | IV | | V | | VI | | | ветровал, бурелом | | | аварийные деревья | | | шт. | в том числе подлежат рубке, % |
| | | | | НЗ | З | НЗ | З | НЗ | З | О | НЗ | З | О | НЗ | З | О | | |
| 1 | 2 | 3 | 4 | 5 | 6 | 7 | 8 | 9 | 10 | 11 | 12 | 13 | 14 | 15 | 16 | 17 | 18 | 19 |
| 8 | 27 | | | | | | | | | | | | 4 | | | | 31 | |
| 12 | 25 | | | | | | | | | | | | 3 | | | | 28 | |
| 16 | 90 | | | | | | | | | | | | 9 | | | | 99 | |
| 20 | 31 | | | | | | | | | | | | 4 | | | | 35 | |
| 24 | | | | | | | | | | | | | | | | | | |
| 28 | | | | | | | | | | | | | | | | | | |
| 32 | | | | | | | | | | | | | | | | | | |
| итого шт | 173 | | | | | | | | | | | | | 20 | | | 193 | |
| Итого, % | 90 | | | | | | | | | | | | | 10 | | | | |

Порода: Липа

| Ступени толщины см | Количество деревьев по категориям состояния, шт. | | | | | | | | | | | | | | | | Всего деревьев по ступеням толщины | |
|--------------------------|--|----|-----|----|---|----|---|----|----|----|----------------------|----|----|----------------------|----|----|---|--|
| | I | II | III | IV | | V | | VI | | | ветровал, бурелом | | | аварийные деревья | | | шт. | в том числе подлежат рубке, % |
| | | | | НЗ | З | НЗ | З | НЗ | З | О | НЗ | З | О | НЗ | З | О | | |
| 1 | 2 | 3 | 4 | 5 | 6 | 7 | 8 | 9 | 10 | 11 | 12 | 13 | 14 | 15 | 16 | 17 | 18 | 19 |
| 12 | 7 | | | | | | | | | | | | 3 | | | | 10 | |
| 16 | 15 | | | | | | | | | | | | 1 | | | | 16 | |
| 20 | 19 | | | | | | | | | | | | 2 | | | | 21 | |
| 24 | 2 | | | | | | | | | | | | | | | | 3 | |
| итого шт | 43 | | | | | | | | | | | | | 6 | | | 50 | |
| Итого, % | 86 | | | | | | | | | | | | | 14 | | | | |


Примечание: НЗ - незаселенное, З - заселенное, О - отработанное вредителями.

Результаты проведения лесопатологического обследования лесных насаждений за июнь 20 17 г.
(месяц)

Субъект Российской Федерации Республика Татарстан Лесничество (лесопарк) Зайнское
Участковое лесничество Ямашинское Урочище (лесная дача) Зайнское

| № кв | № квартала | № выдела | Площадь выдела, га | Целевое назначение лесов | Категория защитных лесов | № выдела | Площадь лесопатологического выдела, га | Таксационная характеристика лесного насаждения | | | | | | | | | | Распределение деревьев по категориям состояния, % от запаса | | | | | | | | | | Назначенные мероприятия | | | | | | | | | | |
|------|------------|----------|--------------------|--------------------------|--------------------------|----------|--|--|--------|---------|-------------------|---------------------|----------|---------|---------|------------------|------------------------------|---|-------------|--------------------|-----------|-----------------|-----------------|-----------------|----------------|----------------|-------------------|-------------------------------|-------------------------------|---------------------------------|------------------|-----|-------------|----|-----|-----|--|--|
| | | | | | | | | состав | порода | возраст | средняя высота, м | средний диаметр, см | тип леса | полнота | бонитет | запас, куб. м/га | Число деревьев на пробе, шт. | без признаков ослабления | ослабленные | сильно ослабленные | усыхающие | свежий сухостой | старый ветровал | свежий ветровал | старый бурелом | свежий бурелом | аварийные деревья | Признаки повреждения деревьев | Доля поврежденных деревьев, % | Причина ослабления, повреждения | Ловимит рубки, % | вид | площадь, га | | | | | |
| 98 | 2 | 5.5 | 5.5 | Желтушник | 5 | 7 | 5.5 | 8 | 9 | 10 | 11 | 12 | 13 | 14 | 15 | 16 | 17 | 18 | 19 | 20 | 21 | 22 | 23 | 24 | 25 | 26 | 27 | 28 | 29 | 30 | 31 | 32 | 33 | 34 | УИД | 5.5 | | |
| | | | | | | | | з/д/ж/к/л/д/н/з/л | к/л | 50 | 14 | 18 | Б | 0,6 | 4 | 100 | 20 | 90 | | | | | | | | | | | | | | | | | | | | |

Показатели, не соответствующие таксационному описанию, отмечаются «*».
Исполнитель работ по проведению лесопатологического обследования:

Ф.И.О. Бабаев С.В. Подпись 

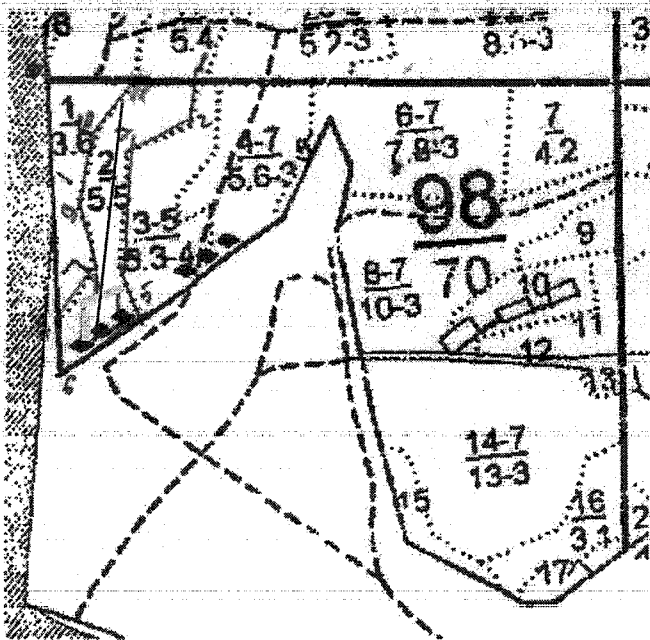
Дата составления документа 01.06.2017 Телефон 8(85558) 3-60-58

АБРИС

отвода лесного участка под уборку неликвидной древесины на 2017 г

Лесничество: Заинское Участковое лесничество Ямашинское Кв.98 Выд. 2 Площ.- 5га

М 1 : 10 000



| № точек | Румбы линий | Длина |
|---------|-------------|-------|
| 0-1 | СВ 89 | 300 |
| 1-2 | ЮЗ 5 | 100 |
| 2-3 | ЮЗ 65 | 130 |
| 3-4 | ЮЗ 2 | 240 |
| 4-5 | ЮВ 20 | 100 |
| 5-6 | ЮЗ 55 | 190 |
| 6-7 | СЗ 5 | 110 |
| 7-8 | СВ 35 | 140 |
| 8-9 | СЗ 25 | 100 |
| 9-10 | СВ 15 | 170 |
| 10-11 | СВ 30 | 100 |
| 11-1 | СВ 89 | 130 |

| № выдела | Ленты (круговой площадки) перече́та | | | | |
|----------|-------------------------------------|----------|-----------|-----------|-------------|
| | № ленты (площадки) | Длина, м | Ширина, м | Радиус, м | Площадь, га |
| 2 | 1 | 500 | 10 | | 0,5 |
| | | | | | |

и.о. участковый лесничий

С.В. Бабаев



«УТВЕРЖДАЮ»
Первый зам.министра
лесного хозяйства РТ
Э.Н.Бедердинов
« 18 » 20 12 г.

Акт лесопатологического обследования № 25

лесных насаждений Заинского лесничества (лесопарка)
Республика Татарстан
(субъект Российской Федерации)

Способ лесопатологического обследования: 1. Визуальный
2. Инструментальный

Место проведения

| Участковое лесничество | Урочище (дача) | Квартал (кварталы) | Выдел (выделы) | Площадь, га |
|------------------------|----------------|--------------------|----------------|-------------|
| Ямашинское | | 98 | 3 | 5,3 |
| | | | | |
| | | | | |

Лесопатологическое обследование проведено на общей площади 5,3 га.

Проверен:

2. Инструментальное обследование лесного участка. <*>

2.1. Фактическая таксационная характеристика лесного насаждения соответствует (не соответствует) (нужное подчеркнуть) таксационному описанию.

Причины несоответствия: _____

Ведомость лесных участков с выявленными несоответствиями таксационным описаниям приведена в приложении 1 к Акту.

2.2. Состояние насаждений: с нарушенной устойчивостью

с утраченной устойчивостью

причины повреждения:

засуха

Заселено (отработано) стволовыми вредителями:

| Вид вредителя | Порода | Встречаемость (% заселенных деревьев) | Степень заселения лесного насаждения (слабая, средняя, сильная) |
|---------------|--------|---------------------------------------|---|
| | | | |
| | | | |

Повреждено огнем:

| Вид пожара | Порода | Состояние корневых лап | | Состояние корневой шейки | | Подсушивание луба | |
|------------|--------|-----------------------------------|--|--|--|--|--|
| | | процент поврежденных огнем корней | процент деревьев с данным повреждением | ожог корневой шейки по окружности (1/4; 2/4; 3/4; более 3/4) | процент деревьев с данным повреждением | по окружности (1/4; 2/4; 3/4; более 3/4) | процент деревьев с данным повреждением |
| | | | | | | | |
| | | | | | | | |
| | | | | | | | |

Поражено болезнями:

| Вид болезни | Порода | Встречаемость (% пораженных деревьев) | Степень поражения лесного насаждения (слабая, средняя, сильная) |
|-------------|------------|---------------------------------------|---|
| засуха | Клен, липа | 6 | слабая |
| | | | |

2.3. Выборке подлежит 6 % деревьев, в том числе:

ослабленных 50% (причины назначения) _____;
 сильно ослабленных _____% (причины назначения) _____;
 усыхающих _____% (причины назначения) _____;
 свежего сухостоя _____%,
 в том числе: свежего ветровала _____%;
 свежего бурелома _____%;
 старого ветровала 6%;
 в том числе: старого бурелома _____%;
 старого сухостоя _____%;
 аварийных _____%.

2.4. Полнота лесного насаждения после уборки деревьев, подлежащих рубке; 0,7 не изменится
Критическая полнота для данной категории лесных насаждений составляет 0,3.

ЗАКЛЮЧЕНИЕ

С целью предотвращения негативных процессов или снижения ущерба от их воздействия назначено:

| Участковое лесничество | Урочище (дача) | Квартал | Выдел | Площадь выдела, га | Вид мероприятия | Площадь мероприятия, га | Порода | Запас на выдел, куб. м | Крайние сроки проведения |
|------------------------|----------------|---------|-------|--------------------|-----------------|-------------------------|------------|------------------------|--------------------------|
| Ямашинское | | 98 | 3 | 5,3 | УНД | 5,3 | клен, липа | 14 | 2017 |
| | | | | | | | | | |
| | | | | | | | | | |

Ведомость перечета деревьев, назначенных в рубку, и абрис лесного участка прилагаются (приложение 2 и 3 к Акту).

Меры по обеспечению возобновления:

Не требуются

Мероприятия, необходимые для предупреждения повреждения или поражения смежных насаждений: своевременное проведение проектируемых мероприятий, надзор за санитарным и лесопатологическим состоянием. сбор в кучи, для дальнейшего перегнивания

Сведения для расчёта степени повреждения:

год образования старого сухостоя не определен

основная причина повреждения древесины усыхание

Дата проведения обследований 01.06.2017

Исполнитель работ по проведению лесопатологического обследования:


Ф.И.О. Бабаев С.В. Подпись 

Результаты проведения лесопатологического обследования лесных насаждений за июнь 20 17 г.
(месяц)

Субъект Российской Федерации Республика Татарстан Лесничество (лесопарк) Зайнское
Участковое лесничество Ямашинское Урочище (лесная дача)

| 1 | 2 | 3 | 4 | 5 | 6 | 7 | 8 | Распределение деревьев по категориям состояния, % от запаса | | | | | | | | | | 13 | 14 | 15 | 16 | 17 | 18 | 19 | 20 | 21 | 22 | 23 | 24 | 25 | 26 | 27 | 28 | 29 | 30 | 31 | 32 | 33 | 34 | 35 | | | | | | | | | | | | | | |
|----|---|-----|---------------|--------------------|--------------------------|--------------------------|---|---|-----|----|----|----|----|----|----|------|-------|----|----|----|----|----|----|----|----|----|----|----|----|----|----|----|----|----|----|----|----|----|----|----|----|----|----|----|----|----|----|----|----|----|----|----|----|----|
| | | | | | | | | 36 | 37 | 38 | 39 | 40 | 41 | 42 | 43 | 44 | 45 | | | | | | | | | | | | | | | | | | | | | | | | 46 | 47 | 48 | 49 | 50 | 51 | 52 | 53 | | | | | | |
| 98 | 3 | 5,3 | Желтопарковые | Площадь выдела, га | Площадь назначения лесов | Категория защитных лесов | 3 | 5,3 | ЛПН | 4 | КЛ | 50 | 14 | 18 | Д | 1,40 | 33,45 | 17 | 18 | 19 | 20 | 21 | 22 | 23 | 24 | 25 | 26 | 27 | 28 | 29 | 30 | 31 | 32 | 33 | 34 | 35 | 36 | 37 | 38 | 39 | 40 | 41 | 42 | 43 | 44 | 45 | 46 | 47 | 48 | 49 | 50 | 51 | 52 | 53 |
| 1 | 2 | 3 | 4 | 5 | 6 | 7 | 8 | 9 | 10 | 11 | 12 | 13 | 14 | 15 | 16 | 17 | 18 | 19 | 20 | 21 | 22 | 23 | 24 | 25 | 26 | 27 | 28 | 29 | 30 | 31 | 32 | 33 | 34 | 35 | 36 | 37 | 38 | 39 | 40 | 41 | 42 | 43 | 44 | 45 | 46 | 47 | 48 | 49 | 50 | 51 | 52 | 53 | | |

Показатели, не соответствующие таксационному описанию, отмечаются «*».
Исполнитель работ по проведению лесопатологического обследования:

Ф.И.О. Бабаев С.В. Подпись 

Дата составления докумен 01.06.2017 Телефон 8(85558) 3-60-58

Ведомость перечета деревьев, назначенных в рубку

ВРЕМЕННАЯ ПРОБНАЯ ПЛОЩАДЬ № 8

Субъект Российской Федерации Республика Татарстан
Лесничество (лесопарк) Ямапинское . Квартал 98 . Выдел 3 .
Площадь 5,3 га, _____ .
Номер очага вредных организмов _____ . Размер пробной площади 0,4 га.
Таксационная характеристика:
тип леса КЛХЛ ; состав 4КЛ2ДН2ЛПН2ЛПН ; возраст 50 ; бонитет 4 ;
полнота 0,7 ; запас на га 140 ; возобновление _____ .
Время и причина ослабления лесного насаждения:
засуха

Тип очага вредных организмов: эпизодический, хронический (подчеркнуть).
Фаза развития очага вредных организмов: начальная, нарастания численности, собственно вспышка, кризис (подчеркнуть).
Состояние лесного насаждения, намечаемые мероприятия:
Состояние неудовлетворительное, требуется проведения уборки неликвидной древесины

Исполнитель работ по проведению лесопатологического обследования:

Ф.И.О. Бабаев С.В.

Подпись _____

Дата составления документа 1.06.2017Телефон 8(85558) 3-60-58

Оборотная сторона

ВЕДОМОСТЬ ПЕРЕЧЕТА ДЕРЕВЬЕВ

Порода: Клен

| Ступени толщины см | Количество деревьев по категориям состояния, шт. | | | | | | | | | | | | | | | | Всего деревьев по ступеням толщины | |
|--------------------------|--|-----|-----|----|---|----|---|----|----|----|----------------------|----|----|----------------------|----|----|---|--|
| | I | II | III | IV | | V | | VI | | | ветровал, бурелом | | | аварийные деревья | | | шт. | в том числе подлежат рубке, % |
| | | | | НЗ | З | НЗ | З | НЗ | З | О | НЗ | З | О | НЗ | З | О | | |
| 1 | 2 | 3 | 4 | 5 | 6 | 7 | 8 | 9 | 10 | 11 | 12 | 13 | 14 | 15 | 16 | 17 | 18 | 19 |
| 8 | | | | | | | | | | | | | | | | | | |
| 12 | | 32 | | | | | | | | | | | 1 | | | | | 33 |
| 16 | | 40 | | | | | | | | | | | | 6 | | | | 46 |
| 20 | | 53 | | | | | | | | | | | | 8 | | | | 61 |
| 24 | | 8 | | | | | | | | | | | | | | | | 8 |
| 28 | | | | | | | | | | | | | | | | | | |
| 32 | | | | | | | | | | | | | | | | | | |
| итого шт. | | 133 | | | | | | | | | | | | 15 | | | | 148 |
| Итого, % | | 90 | | | | | | | | | | | | 10 | | | | |

Порода: Липа

| Ступени толщины см | Количество деревьев по категориям состояния, шт. | | | | | | | | | | | | | | | | Всего деревьев по ступеням толщины | |
|--------------------------|--|----|-----|----|---|----|---|----|----|----|----------------------|----|----|----------------------|----|----|---|--|
| | I | II | III | IV | | V | | VI | | | ветровал, бурелом | | | аварийные деревья | | | шт. | в том числе подлежат рубке, % |
| | | | | НЗ | З | НЗ | З | НЗ | З | О | НЗ | З | О | НЗ | З | О | | |
| 1 | 2 | 3 | 4 | 5 | 6 | 7 | 8 | 9 | 10 | 11 | 12 | 13 | 14 | 15 | 16 | 17 | 18 | 19 |
| 12 | | | | | | | | | | | | | | | | | | |
| 16 | 3 | | | | | | | | | | | | 1 | | | | | 4 |
| 20 | 6 | | | | | | | | | | | | | 1 | | | | 7 |
| 24 | 16 | | | | | | | | | | | | | 2 | | | | 18 |
| 28 | 5 | | | | | | | | | | | | | | | | | 5 |
| итого шт. | 30 | | | | | | | | | | | | | 4 | | | | 34 |
| Итого, % | 88 | | | | | | | | | | | | | 12 | | | | |

Примечание: НЗ - незаселенное, З - заселенное, О - отработанное вредителями.

ВЕДОМОСТЬ ПЕРЕЧЕТА ДЕРЕВЬЕВ

Порода: Дуб

| Ступени толщины см | Количество деревьев по категориям состояния, шт. | | | | | | | | | | | | | | | | Всего деревьев по ступеням толщины | |
|--------------------------|--|----|-----|----|---|----|---|----|----|----|----------------------|----|----|----------------------|----|----|--|--|
| | I | II | III | IV | | V | | VI | | | ветровал, бурелом | | | аварийные деревья | | | шт. | в том числе подлежат рубке, % |
| | | | | НЗ | З | НЗ | З | НЗ | З | О | НЗ | З | О | НЗ | З | О | | |
| 1 | 2 | 3 | 4 | 5 | 6 | 7 | 8 | 9 | 10 | 11 | 12 | 13 | 14 | 15 | 16 | 17 | 18 | 19 |
| 8 | | | | | | | | | 4 | | | | | | | | 4 | 100 |
| 12 | | | | | | | | | | | | | | | | | | |
| 16 | | | | | | | | | | | | | | | | | | |
| 20 | 20 | | | | | | | | | | | | | | | | 20 | |
| 24 | 31 | 17 | | | | | | | | | | | | | | | 48 | |
| 28 | 46 | 5 | | | | | | | | | | | | | | | 51 | |
| 32 | 12 | | | | | | | | | | | | | | | | 12 | |
| Итого,шт | 109 | 22 | | | | | | | | | | | | | | | 131 | |
| Итого,% | 42 | 8 | | | | | | | | | | | | | | | | |

Порода:

| Ступени толщины см | Количество деревьев по категориям состояния, шт. | | | | | | | | | | | | | | | | Всего деревьев по ступеням толщины | |
|--------------------------|--|----|-----|----|---|----|---|----|----|----|----------------------|----|----|----------------------|----|----|--|--|
| | I | II | III | IV | | V | | VI | | | ветровал, бурелом | | | аварийные деревья | | | шт. | в том числе подлежат рубке, % |
| | | | | НЗ | З | НЗ | З | НЗ | З | О | НЗ | З | О | НЗ | З | О | | |
| 1 | 2 | 3 | 4 | 5 | 6 | 7 | 8 | 9 | 10 | 11 | 12 | 13 | 14 | 15 | 16 | 17 | 18 | 19 |
| | | | | | | | | | | | | | | | | | | |
| | | | | | | | | | | | | | | | | | | |
| | | | | | | | | | | | | | | | | | | |
| | | | | | | | | | | | | | | | | | | |
| | | | | | | | | | | | | | | | | | | |
| | | | | | | | | | | | | | | | | | | |
| | | | | | | | | | | | | | | | | | | |
| | | | | | | | | | | | | | | | | | | |
| Итого,% | | | | | | | | | | | | | | | | | | |

Порода:

| Ступени толщины см | Количество деревьев по категориям состояния, шт. | | | | | | | | | | | | | | | | Всего деревьев по ступеням толщины | |
|--------------------------|--|----|-----|----|---|----|---|----|----|----|----------------------|----|----|----------------------|----|----|--|--|
| | I | II | III | IV | | V | | VI | | | ветровал, бурелом | | | аварийные деревья | | | шт. | в том числе подлежат рубке, % |
| | | | | НЗ | З | НЗ | З | НЗ | З | О | НЗ | З | О | НЗ | З | О | | |
| 1 | 2 | 3 | 4 | 5 | 6 | 7 | 8 | 9 | 10 | 11 | 12 | 13 | 14 | 15 | 16 | 17 | 18 | 19 |
| | | | | | | | | | | | | | | | | | | |
| | | | | | | | | | | | | | | | | | | |
| | | | | | | | | | | | | | | | | | | |
| | | | | | | | | | | | | | | | | | | |
| | | | | | | | | | | | | | | | | | | |
| | | | | | | | | | | | | | | | | | | |
| | | | | | | | | | | | | | | | | | | |
| | | | | | | | | | | | | | | | | | | |
| Итого,% | | | | | | | | | | | | | | | | | | |

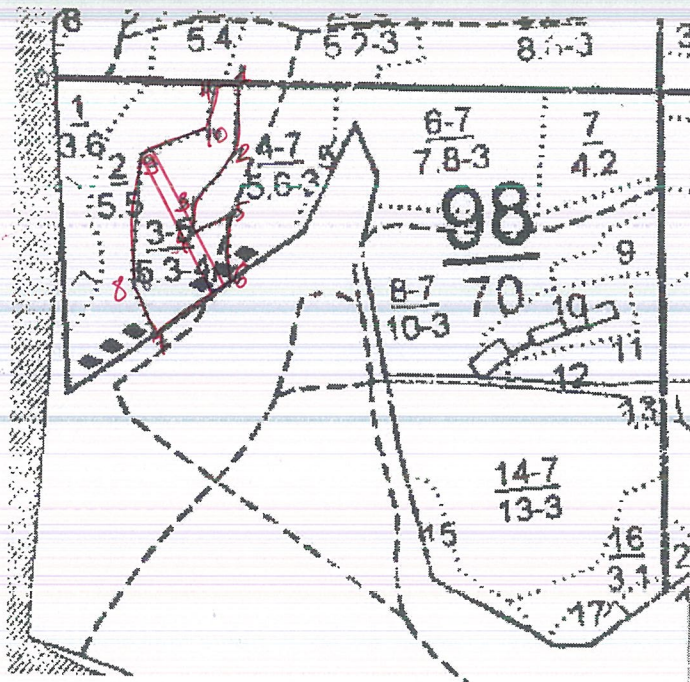
Примечание: НЗ - незаселенное, З - заселенное, О - отработанное вредителями.

АБРИС

отвода лесного участка под уборку неликвидной древесины на 2017 г

Лесничество: Заинское Участковое лесничество Ямашинское Кв.98 Выд. 3 Площ.-5,3 га

М 1 : 10 000



| № точек | Румбы линий | Длина |
|---------|-------------|-------|
| 0-1 | СВ 89 | 350 |
| 1-2 | ЮЗ 2 | 120 |
| 2-3 | ЮЗ 43 | 140 |
| 3-4 | ЮВ 5 | 50 |
| 4-5 | СВ 66 | 70 |
| 5-6 | ЮЗ 3 | 120 |
| 6-7 | ЮЗ 56 | 190 |
| 7-8 | СЗ 15 | 120 |
| 8-9 | СВ 10 | 250 |
| 9-10 | СВ 70 | 130 |
| 10-11 | СВ 15 | 90 |
| 11-1 | СВ 89 | 50 |

| N выдела | Ленты (круговой площадки) перечета | | | | |
|----------|------------------------------------|----------|-----------|-----------|-------------|
| | N ленты (площадки) | длина, м | Ширина, м | радиус, м | площадь, га |
| 3 | 1 | 200 | 20 | | 0,4 |
| | | | | | |

и.о. участковый лесничий

С.В. Бабаев



«УТВЕРЖДАЮ»
Первый зам.министра
лесного хозяйства РТ
Э.Н.Бедертдинов
20 12 г.

Акт лесопатологического обследования № 26

лесных насаждений Заинского лесничества (лесопарка)
Республика Татарстан
(субъект Российской Федерации)

Способ лесопатологического обследования: 1. Визуальный
2. Инструментальный

Место проведения

| Участковое лесничество | Урочище (дача) | Квартал (кварталы) | Выдел (выделы) | Площадь, га |
|------------------------|----------------|--------------------|----------------|-------------|
| Ямашинское | | 98 | 6 | 2,6 |
| | | | | |
| | | | | |

Лесопатологическое обследование проведено на общей площади 2,6 га.

Проверил: *Ред*

2. Инструментальное обследование лесного участка. <*>

2.1. Фактическая таксационная характеристика лесного насаждения соответствует (не соответствует) (нужное подчеркнуть) таксационному описанию.

Причины несоответствия: _____

Ведомость лесных участков с выявленными несоответствиями таксационным описаниям приведена в приложении 1 к Акту.

2.2. Состояние насаждений: с нарушенной устойчивостью

с утраченной устойчивостью

причины повреждения:

засуха

Заселено (отработано) стволовыми вредителями:

| Вид вредителя | Порода | Встречаемость (% заселенных деревьев) | Степень заселения лесного насаждения (слабая, средняя, сильная) |
|---------------|--------|---------------------------------------|---|
| | | | |
| | | | |

Повреждено огнем:

| Вид пожара | Порода | Состояние корневых лап | | Состояние корневой шейки | | Подсушивание луба | |
|------------|--------|-----------------------------------|--|--|--|--|--|
| | | процент поврежденных огнем корней | процент деревьев с данным повреждением | ожог корневой шейки по окружности (1/4; 2/4; 3/4; более 3/4) | процент деревьев с данным повреждением | по окружности (1/4; 2/4; 3/4; более 3/4) | процент деревьев с данным повреждением |
| | | | | | | | |
| | | | | | | | |
| | | | | | | | |

Поражено болезнями:

| Вид болезни | Порода | Встречаемость (% пораженных деревьев) | Степень поражения лесного насаждения (слабая, средняя, сильная) |
|-------------|-------------------|---------------------------------------|---|
| засуха | Клен, липа, осина | 8 | слабая |
| | | | |

2.3. Выборке подлежит 8 % деревьев, в том числе:

ослабленных 10% (причины назначения) _____;

сильно ослабленных _____% (причины назначения) _____;

усыхающих _____% (причины назначения) _____;

свежего сухостоя _____%;

в том числе: свежего ветровала _____%;

свежего бурелома _____%;

старого ветровала 8 _____%;

в том числе: старого бурелома _____%;

старого сухостоя _____%;

аварийных _____%.

2.4. Полнота лесного насаждения после уборки деревьев, подлежащих рубке; 0,5 не изменится
Критическая полнота для данной категории лесных насаждений составляет 0,3.

ЗАКЛЮЧЕНИЕ

С целью предотвращения негативных процессов или снижения ущерба от их воздействия назначено:

| Участковое лесничество | Урочище (дача) | Квартал | Выдел | Площадь выдела, га | Вид мероприятия | Площадь мероприятия, га | Порода | Запас на выдел, куб. м | Крайние сроки проведения |
|------------------------|----------------|---------|-------|--------------------|-----------------|-------------------------|--------------|------------------------|--------------------------|
| Ямашинское | | 98 | 6 | 7,8 | УНД | 2,6 | липа, кл, ос | 24 | 2017 |
| | | | | | | | | | |
| | | | | | | | | | |

Ведомость перечета деревьев, назначенных в рубку, и абрис лесного участка прилагаются (приложение 2 и 3 к Акту).

Меры по обеспечению возобновления:

Не требуются

Мероприятия, необходимые для предупреждения повреждения или поражения смежных насаждений: своевременное проведение проектируемых мероприятий, надзор за санитарным и лесопатологическим состоянием. сбор в кучи, для дальнейшего перегнивания

Сведения для расчёта степени повреждения:

год образования старого сухостоя не определен

основная причина повреждения древесины усыхание

Дата проведения обследований 01.06.2017

Исполнитель работ по проведению лесопатологического обследования:

Ф.И.О. Бабаев С.В. Подпись 


Ведомость перечета деревьев, назначенных в рубку

ВРЕМЕННАЯ ПРОБНАЯ ПЛОЩАДЬ № _____

Субъект Российской Федерации Республика Татарстан
Лесничество (лесопарк) Ямашинское . Квартал 98 . Выдел 6 .
Площадь 2,6 га, _____ .
Номер очага вредных организмов _____ . Размер пробной площади _____ га.
Таксационная характеристика:
тип леса ЛПКЛ ; состав 3ЛПН2ОС1ЛПН2ДН1В1КЛ ; возраст 65 ; бонитет 3 ;
полнота 0,5 ; запас на га 160 ; возобновление _____ .
Время и причина ослабления лесного насаждения:
засуха

Тип очага вредных организмов: эпизодический, хронический (подчеркнуть).
Фаза развития очага вредных организмов: начальная, нарастания численности, собственно вспышка, кризис (подчеркнуть).
Состояние лесного насаждения, намечаемые мероприятия:
Состояние неудовлетворительное, требуется проведения уборки неликвидной древесины

Исполнитель работ по проведению лесопатологического обследования:

Ф.И.О. Бабаев С.В. Подпись 
Дата составления документа 1.06.2017 Телефон 8(85558) 3-60-58

ВЕДОМОСТЬ ПЕРЕЧЕТА ДЕРЕВЬЕВ

Порода: Дуб

| Ступени толщины см | Количество деревьев по категориям состояния, шт. | | | | | | | | | | | | | | | | Всего деревьев по ступеням толщины | |
|--------------------------|--|----|-----|----|---|----|---|----|----|----|----------------------|----|----|----------------------|----|----|--|--|
| | I | II | III | IV | | V | | VI | | | ветровал, бурелом | | | аварийные деревья | | | шт. | в том числе подлежат рубке, % |
| | | | | НЗ | З | НЗ | З | НЗ | З | О | НЗ | З | О | НЗ | З | О | | |
| 1 | 2 | 3 | 4 | 5 | 6 | 7 | 8 | 9 | 10 | 11 | 12 | 13 | 14 | 15 | 16 | 17 | 18 | 19 |
| 8 | | | | | | | | | | | | | | | | | 4 | |
| 12 | 1 | | | | | | | | | | | | | | | | 1 | |
| 16 | 4 | | | | | | | | | | | | | | | | 4 | |
| 20 | 15 | | | | | | | | | | | | | | | | 15 | |
| 24 | 31 | | | | | | | | | | | | | | | | 31 | |
| 28 | 46 | | | | | | | | | | | | | | | | 46 | |
| 32 | 12 | | | | | | | | | | | | | | | | 12 | |
| Итого,шт | 109 | | | | | | | | | | | | | | | | 109 | |
| Итого,% | 100 | | | | | | | | | | | | | | | | 100 | |

Порода: Осина

| Ступени толщины см | Количество деревьев по категориям состояния, шт. | | | | | | | | | | | | | | | | Всего деревьев по ступеням толщины | |
|--------------------------|--|----|-----|----|---|----|---|----|----|----|----------------------|----|----|----------------------|----|----|--|--|
| | I | II | III | IV | | V | | VI | | | ветровал, бурелом | | | аварийные деревья | | | шт. | в том числе подлежат рубке, % |
| | | | | НЗ | З | НЗ | З | НЗ | З | О | НЗ | З | О | НЗ | З | О | | |
| 1 | 2 | 3 | 4 | 5 | 6 | 7 | 8 | 9 | 10 | 11 | 12 | 13 | 14 | 15 | 16 | 17 | 18 | 19 |
| 8 | | | | | | | | | | | | | | | | | | |
| 12 | 15 | | | | | | | | | | | | | | | | 15 | |
| 16 | 53 | | | | | | | | | | | | | | | | 53 | |
| 20 | 76 | | | | | | | | | | | | | | | | 112 | |
| 24 | 54 | 15 | | | | | | | | | | | | | | | 74 | |
| 28 | 36 | 10 | | | | | | | | | | | | | | | 51 | |
| 32 | | | | | | | | | | | | | | | | | | |
| Итого,шт | 234 | 25 | | | | | | | | | | | | | | | 305 | |
| Итого,% | 77 | 8 | | | | | | | | | | | | | | | | |

Порода: Клен

| Ступени толщины см | Количество деревьев по категориям состояния, шт. | | | | | | | | | | | | | | | | Всего деревьев по ступеням толщины | |
|--------------------------|--|----|-----|----|---|----|---|----|----|----|----------------------|----|----|----------------------|----|----|--|--|
| | I | II | III | IV | | V | | VI | | | ветровал, бурелом | | | аварийные деревья | | | шт. | в том числе подлежат рубке, % |
| | | | | НЗ | З | НЗ | З | НЗ | З | О | НЗ | З | О | НЗ | З | О | | |
| 1 | 2 | 3 | 4 | 5 | 6 | 7 | 8 | 9 | 10 | 11 | 12 | 13 | 14 | 15 | 16 | 17 | 18 | 19 |
| 8 | 23 | | | | | | | | | | | | | | | | 23 | |
| 12 | 4 | | | | | | | | | | | | | | | | 4 | |
| 16 | 12 | | | | | | | | | | | | | | | | 12 | |
| 20 | 8 | | | | | | | | | | | | | | | | 8 | |
| 24 | 1 | | | | | | | | | | | | | | | | 2 | |
| 28 | | | | | | | | | | | | | | | | | 1 | |
| 32 | | | | | | | | | | | | | | | | | 1 | |
| Итого,шт | 48 | | | | | | | | | | | | | | | | 50 | |
| Итого,% | 96 | | | | | | | | | | | | | | | | | |

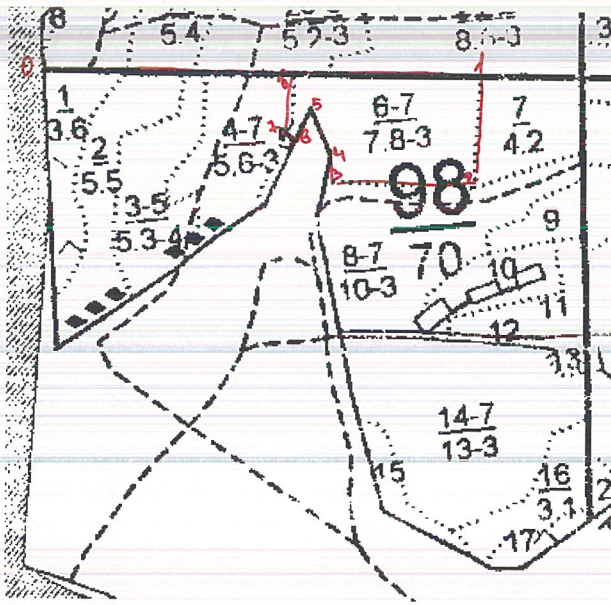
Примечание: НЗ - незаселенное, З - заселенное, О - отработанное вредителями.

АБРИС

отвода лесного участка под уборку неликвидной древесины на 2017 г

Лесничество: Заинское Участковое лесничество Ямашинское Кв.98 Выд. 6 Площ.- 2,6га

М 1 : 10 000



| № точек | Румбы линий | Длина |
|---------|-------------|-------|
| 0-1 | СВ 89 | 910 |
| 1-2 | ЮВ 2 | 220 |
| 2-3 | ЮЗ 88 | 300 |
| 3-4 | СВ 10 | 50 |
| 4-5 | СЗ 32 | 100 |
| 5-6 | ЮЗ 24 | 30 |
| 6-7 | СЗ 88 | 20 |
| 7-8 | СВ 2 | 100 |
| 8-1 | СВ 89 | 400 |

и.о. участковый лесничий

С.В. Бабаев



«УТВЕРЖДАЮ»
Первый зам.министра
лесного хозяйства РТ
Э.Н.Бедердинов
12 20 12 г.

Акт лесопатологического обследования № 27

лесных насаждений Заинского лесничества (лесопарка)
Республика Татарстан
(субъект Российской Федерации)

Способ лесопатологического обследования: 1. Визуальный
2. Инструментальный

Место проведения

| Участковое лесничество | Урочище (дача) | Квартал (кварталы) | Выдел (выделы) | Площадь, га |
|------------------------|----------------|--------------------|----------------|-------------|
| Ямашинское | | 98 | 4 | 5,6 |
| | | | | |
| | | | | |

Лесопатологическое обследование проведено на общей площади 5,6 га.

Проверено: *Габдуллин*

2. Инструментальное обследование лесного участка. <*>

2.1. Фактическая таксационная характеристика лесного насаждения соответствует (не соответствует) (нужное подчеркнуть) таксационному описанию.

Причины несоответствия: _____

Ведомость лесных участков с выявленными несоответствиями таксационным описаниям приведена в приложении 1 к Акту.

2.2. Состояние насаждений: с нарушенной устойчивостью V

с утраченной устойчивостью

причины повреждения:

засуха

Заселено (отработано) стволовыми вредителями:

| Вид вредителя | Порода | Встречаемость (% заселенных деревьев) | Степень заселения лесного насаждения (слабая, средняя, сильная) |
|---------------|--------|---------------------------------------|---|
| | | | |
| | | | |

Повреждено огнем:

| Вид пожара | Порода | Состояние корневых лап | | Состояние корневой шейки | | Подсушивание луба | |
|------------|--------|-----------------------------------|--|--|--|--|--|
| | | процент поврежденных огнем корней | процент деревьев с данным повреждением | ожог корневой шейки по окружности (1/4; 2/4; 3/4; более 3/4) | процент деревьев с данным повреждением | по окружности (1/4; 2/4; 3/4; более 3/4) | процент деревьев с данным повреждением |
| | | | | | | | |
| | | | | | | | |

Поражено болезнями:

| Вид болезни | Порода | Встречаемость (% пораженных деревьев) | Степень поражения лесного насаждения (слабая, средняя, сильная) |
|-------------|--------|---------------------------------------|---|
| засуха | осина | 7 | слабая |
| | | | |

2.3. Выборке подлежит 7 % деревьев, в том числе:

ослабленных 30% (причины назначения) _____;

сильно ослабленных _____% (причины назначения) _____;

усыхающих _____% (причины назначения) _____;

свежего сухостоя _____%,

в том числе: свежего ветровала _____%;

свежего бурелома _____%;

старого ветровала 7 %;

в том числе: старого бурелома _____%;

старого сухостоя _____%;

аварийных _____%.

2.4. Полнота лесного насаждения после уборки деревьев, подлежащих рубке; 0,7 не изменится
Критическая полнота для данной категории лесных насаждений составляет 0,3.

ЗАКЛЮЧЕНИЕ

С целью предотвращения негативных процессов или снижения ущерба от их воздействия назначено:

| Участковое лесничество | Урочище (дача) | Квартал | Выдел | Площадь выдела, га | Вид мероприятия | Площадь мероприятия, га | Порода | Запас на выдел, куб. м | Крайние сроки проведения |
|------------------------|----------------|---------|-------|--------------------|-----------------|-------------------------|--------|------------------------|--------------------------|
| Ямашинское | | 98 | 4 | 5,6 | УНД | 5,6 | Осика | 11 | 2017 |
| | | | | | | | | | |
| | | | | | | | | | |

Ведомость перечета деревьев, назначенных в рубку, и абрис лесного участка прилагаются (приложение 2 и 3 к Акту).

Меры по обеспечению возобновления:

Не требуются

Мероприятия, необходимые для предупреждения повреждения или поражения смежных насаждений: своевременное проведение проектируемых мероприятий, надзор за санитарным и лесопатологическим состоянием. сбор в кучи, для дальнейшего перегнивания

Сведения для расчёта степени повреждения:

год образования старого сухостоя не определен

основная причина повреждения древесины усыхание

Дата проведения обследований 01.06.2017

Исполнитель работ по проведению лесопатологического обследования:

Ф.И.О. Бабаев С.В. Подпись 

Ведомость перечета деревьев, назначенных в рубку

ВРЕМЕННАЯ ПРОБНАЯ ПЛОЩАДЬ № 9

Субъект Российской Федерации Республика Татарстан.
Лесничество (лесопарк) Ямашинское. Квартал 98. Выдел 4.
Площадь 5,6 га, _____.
Номер очага вредных организмов _____. Размер пробной площади 0,5 га.
Таксационная характеристика:
тип леса ДКЛБ; состав 3ДН1В2ЛПН1ОС1ЛПН2КЛ; возраст 70; бонитет 3;
полнота 0,5; запас на га 110; возобновление _____.
Время и причина ослабления лесного насаждения:
засуха

Тип очага вредных организмов: эпизодический, хронический (подчеркнуть).
Фаза развития очага вредных организмов: начальная, нарастания численности, собственно вспышка, кризис (подчеркнуть).
Состояние лесного насаждения, намечаемые мероприятия:
Состояние неудовлетворительное, требуется проведения уборки нелеквидной древесины

Исполнитель работ по проведению лесопатологического обследования:

Ф.И.О. Бабаев С.В. Подпись Дата составления документа 1.06.2017 Телефон 8(85558) 3-60-58

ВЕДОМОСТЬ ПЕРЕЧЕТА ДЕРЕВЬЕВ

Порода: Дуб

| Ступени толщины см | Количество деревьев по категориям состояния, шт. | | | | | | | | | | | | | | | | Всего деревьев по ступеням толщины | |
|--------------------------|--|----|-----|----|---|----|---|----|----|----|----------------------|----|----|----------------------|----|----|--|--|
| | I | II | III | IV | | V | | VI | | | ветровал, бурелом | | | аварийные деревья | | | шт. | в том числе подлежат рубке, % |
| | | | | НЗ | З | НЗ | З | НЗ | З | О | НЗ | З | О | НЗ | З | О | | |
| 1 | 2 | 3 | 4 | 5 | 6 | 7 | 8 | 9 | 10 | 11 | 12 | 13 | 14 | 15 | 16 | 17 | 18 | 19 |
| 8 | | | | | | | | | | | | | | | | | | |
| 12 | | | | | | | | | | | | | | | | | | |
| 16 | 6 | | | | | | | | | | | | | | | | | |
| 20 | 3 | 3 | | | | | | | | | | | | | | | | 6 |
| 24 | 13 | | | | | | | | | | | | | | | | | 6 |
| 28 | 5 | | | | | | | | | | | | | | | | | 13 |
| 32 | | | | | | | | | | | | | | | | | | 5 |
| Итого,шт | 27 | 3 | | | | | | | | | | | | | | | | 30 |
| Итого,% | 90 | 10 | | | | | | | | | | | | | | | | |

Порода: Осина

| Ступени толщины см | Количество деревьев по категориям состояния, шт. | | | | | | | | | | | | | | | | Всего деревьев по ступеням толщины | |
|--------------------------|--|----|-----|----|---|----|---|----|----|----|----------------------|----|----|----------------------|----|----|--|--|
| | I | II | III | IV | | V | | VI | | | ветровал, бурелом | | | аварийные деревья | | | шт. | в том числе подлежат рубке, % |
| | | | | НЗ | З | НЗ | З | НЗ | З | О | НЗ | З | О | НЗ | З | О | | |
| 1 | 2 | 3 | 4 | 5 | 6 | 7 | 8 | 9 | 10 | 11 | 12 | 13 | 14 | 15 | 16 | 17 | 18 | 19 |
| 8 | | | | | | | | | | | | | | | | | | |
| 12 | | | | | | | | | | | | | | | | | | |
| 16 | | | | | | | | | | | | | | | | | | |
| 20 | | 5 | | | | | | | | | | | | | | | | |
| 24 | | 6 | | | | | | | | | | | | | | | | 6 |
| 28 | | 11 | | | | | | | | | | | | | | | | 11 |
| 32 | | | | | | | | | | | | | | | | | | 14 |
| Итого,шт | | 22 | | | | | | | | | | | | | | | | 31 |
| Итого,% | | 71 | | | | | | | | | | | | | | | | |

Порода: Клен

| Ступени толщины см | Количество деревьев по категориям состояния, шт. | | | | | | | | | | | | | | | | Всего деревьев по ступеням толщины | |
|--------------------------|--|----|-----|----|---|----|---|----|----|----|----------------------|----|----|----------------------|----|----|--|--|
| | I | II | III | IV | | V | | VI | | | ветровал, бурелом | | | аварийные деревья | | | шт. | в том числе подлежат рубке, % |
| | | | | НЗ | З | НЗ | З | НЗ | З | О | НЗ | З | О | НЗ | З | О | | |
| 1 | 2 | 3 | 4 | 5 | 6 | 7 | 8 | 9 | 10 | 11 | 12 | 13 | 14 | 15 | 16 | 17 | 18 | 19 |
| 8 | 6 | | | | | | | | | | | | | | | | | |
| 12 | 3 | | | | | | | | | | | | | | | | | 6 |
| 16 | 10 | | | | | | | | | | | | | | | | | 3 |
| 20 | 2 | | | | | | | | | | | | | | | | | 10 |
| 24 | 18 | | | | | | | | | | | | | | | | | 2 |
| 28 | | | | | | | | | | | | | | | | | | 18 |
| 32 | | | | | | | | | | | | | | | | | | |
| Итого,шт | 39 | | | | | | | | | | | | | | | | | 39 |
| Итого,% | 100 | | | | | | | | | | | | | | | | | |

Примечание: НЗ - незаселенное, З - заселенное, О - отработанные вредителями.

ВЕДОМОСТЬ ПЕРЕЧЕТА ДЕРЕВЬЕВ

Порода: Липа

| Ступени толщины см | Количество деревьев по категориям состояния, шт. | | | | | | | | | | | | | | | | Всего деревьев по ступеням толщины | |
|--------------------------|--|----|-----|----|---|----|---|----|----|----|----------------------|----|----|----------------------|----|----|--|--|
| | I | II | III | IV | | V | | VI | | | ветровал, бурелом | | | аварийные деревья | | | шт. | в том числе подлежат рубке, % |
| | | | | НЗ | З | НЗ | З | НЗ | З | О | НЗ | З | О | НЗ | З | О | | |
| 1 | 2 | 3 | 4 | 5 | 6 | 7 | 8 | 9 | 10 | 11 | 12 | 13 | 14 | 15 | 16 | 17 | 18 | 19 |
| 8 | | | | | | | | | | | | | | | | | | |
| 12 | 5 | | | | | | | | | | | | | | | | | 5 |
| 16 | 5 | | | | | | | | | | | | | | | | | 5 |
| 20 | 12 | 6 | | | | | | | | | | | | | | | | 18 |
| 24 | 3 | 10 | | | | | | | | | | | | | | | | 13 |
| 28 | 3 | | | | | | | | | | | | | | | | | 3 |
| 32 | 1 | | | | | | | | | | | | | | | | | 1 |
| 36 | | | | | | | | | | | | | | | | | | |
| Итого,шт | 29 | 16 | | | | | | | | | | | | | | | | 45 |
| Итого,% | 64 | 36 | | | | | | | | | | | | | | | | |

Порода: вязь

| Ступени толщины см | Количество деревьев по категориям состояния, шт. | | | | | | | | | | | | | | | | Всего деревьев по ступеням толщины | |
|--------------------------|--|-----|-----|----|---|----|---|----|----|----|----------------------|----|----|----------------------|----|----|--|--|
| | I | II | III | IV | | V | | VI | | | ветровал, бурелом | | | аварийные деревья | | | шт. | в том числе подлежат рубке, % |
| | | | | НЗ | З | НЗ | З | НЗ | З | О | НЗ | З | О | НЗ | З | О | | |
| 1 | 2 | 3 | 4 | 5 | 6 | 7 | 8 | 9 | 10 | 11 | 12 | 13 | 14 | 15 | 16 | 17 | 18 | 19 |
| 8 | | | | | | | | | | | | | | | | | | |
| 12 | | | | | | | | | | | | | | | | | | |
| 16 | | | | | | | | | | | | | | | | | | |
| 20 | | 1 | | | | | | | | | | | | | | | | 1 |
| 24 | | 1 | | | | | | | | | | | | | | | | 1 |
| 28 | | | | | | | | | | | | | | | | | | |
| 32 | | 2 | | | | | | | | | | | | | | | | 2 |
| 36 | | | | | | | | | | | | | | | | | | |
| Итого,шт | | 3 | | | | | | | | | | | | | | | | 3 |
| Итого,% | | 100 | | | | | | | | | | | | | | | | |

Порода:

| Ступени толщины см | Количество деревьев по категориям состояния, шт. | | | | | | | | | | | | | | | | Всего деревьев по ступеням толщины | |
|--------------------------|--|----|-----|----|---|----|---|----|----|----|----------------------|----|----|----------------------|----|----|--|--|
| | I | II | III | IV | | V | | VI | | | ветровал, бурелом | | | аварийные деревья | | | шт. | в том числе подлежат рубке, % |
| | | | | НЗ | З | НЗ | З | НЗ | З | О | НЗ | З | О | НЗ | З | О | | |
| 1 | 2 | 3 | 4 | 5 | 6 | 7 | 8 | 9 | 10 | 11 | 12 | 13 | 14 | 15 | 16 | 17 | 18 | 19 |
| | | | | | | | | | | | | | | | | | | |
| | | | | | | | | | | | | | | | | | | |
| | | | | | | | | | | | | | | | | | | |
| | | | | | | | | | | | | | | | | | | |
| | | | | | | | | | | | | | | | | | | |
| | | | | | | | | | | | | | | | | | | |
| | | | | | | | | | | | | | | | | | | |
| | | | | | | | | | | | | | | | | | | |
| Итого,% | | | | | | | | | | | | | | | | | | |

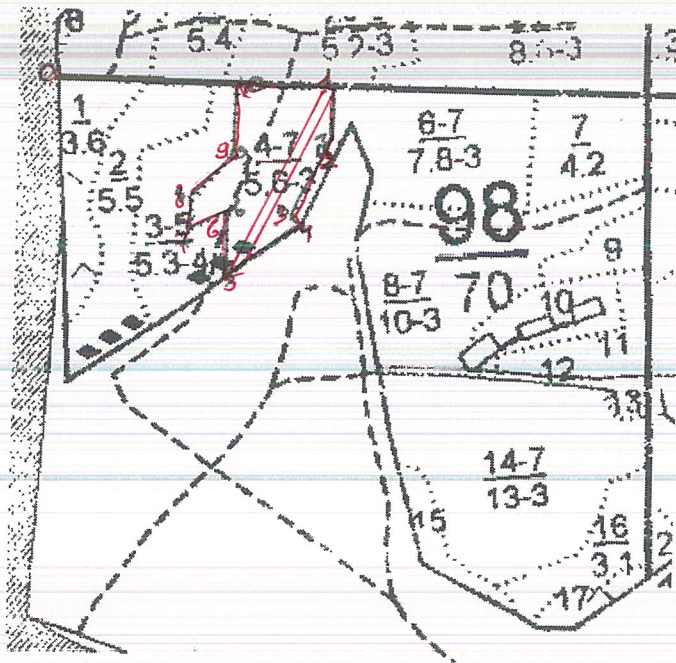
Примечание: НЗ - незаселенное, З - заселенное, О - отработанное вредителями.

АБРИС

отвода лесного участка под уборку неликвидной древесины на 2017 г

Лесничество: Заинское Участковое лесничество Ямашинское Кв. 98 Выд. 4 Площ.- 5,6га

М 1 : 10 000



| № точек | Румбы линий | Длина |
|---------|-------------|-------|
| 0-1 | СВ 89 | 530 |
| 1-2 | ЮЗ 2 | 100 |
| 2-3 | ЮЗ 26 | 170 |
| 3-4 | ЮВ 40 | 20 |
| 4-5 | ЮЗ 57 | 180 |
| 5-6 | СВ 4 | 120 |
| 6-7 | ЮЗ 70 | 70 |
| 7-8 | СЗ 3 | 50 |
| 8-9 | СВ 40 | 120 |
| 9-10 | СВ 2 | 130 |
| 10-1 | СВ 89 | 200 |

| № выдела | Ленты (круговой площадки) перечета | | | | |
|----------|------------------------------------|----------|-----------|-----------|-------------|
| | № ленты (площадки) | длина, м | Ширина, м | радиус, м | площадь, га |
| 4 | 1 | 250 | 20 | | 0,5 |

и.о. участковый лесничий

С.В. Бабаев