

УТВЕРЖДАЮ

Первый заместитель министра
лесного хозяйства
Министерства лесного хозяйства
Республики Татарстан

И.Н.Зарипов

« 17 » 12 20 19 год



Акт обследования № 1029
лесных насаждений Агрызского лесничества
Республика Татарстан

Способ лесопатологического обследования:

1. Визуальный

2. Инструментальный

Место проведения

Участковое лесничество	Урочище (дача)	Квартал (кварталы)	Выдел (выделы)	Площадь, га
Агрызское		7	5	1,9 (0,5)

Обследование проведено на общей площади:

0,5

2. Инструментальное обследование лесного участка. Квартал № 7 выдел 5 ч. площадь 0,5 га, арендатор лесных участков ООО "Хазар" договор аренды лесного участка № Б\н от 23.07.2008 г.

2.1. Фактическая таксационная характеристика лесного насаждения соответствует (не соответствует) (нужное подчеркнуть) таксационному описанию. Причины несоответствия:
не точность лесоустройства

Ведомость лесных участков с выявленными несоответствиями таксационным описаниям приведена в

2.2. Состояние насаждений: с нарушенной устойчивостью
с утраченной устойчивостью

v

причины повреждения:

Уссурийский полиграф (код 531), ветровал (821)

Данные причины определены по следующим признакам: заселено более 3/4 окружности ствола под кроной, обрыв корней (вывал) прошлых лет.

В том числе:

Заселено стволовыми вредителями

Вид вредителя	Порода	Встречаемость (% заселённых деревьев)	Степень заселения лесного насаждения (слабая, средняя, сильная)
Уссурийский полиграф	пихта	72%	сильная

Отработано стволовыми вредителями

Вид вредителя	Порода	Встречаемость (% отработанных деревьев)

Повреждено огнём

Вид пожара	Порода	Состояние корневых лап		Состояние корневой		Подсушивание луба	
		процент повреждённых огнём корней	процент деревьев с данным повреждением	ожог корневой шейки по окружности (1/4; 2/4; 3/4; более 3/4)	процент деревьев с данным повреждением	по окружности (1/4; 2/4; 3/4; более 3/4)	процент деревьев с данным повреждением

Поражено болезнями

Вид болезни	Порода	Встречаемость (% поражённых деревьев)	Степень поражения лесного насаждения (слабая, средняя, сильная)

2.3. Выборке подлежит 10,5% деревьев,
в том числе:
здоровых 0,0% (причины назначения)
ослабленных 0,0% (причины назначения)
сильно ослабленных 0,0% (причины назначения)
усыхающих 4,7% (причины назначения)

п.31 приказа МПР России от 12.09.2016 № 470

свежего сухостоя 2,6%
свежего ветровала 0,0%
свежего бурелома 0,0%

старого сухостоя 0,0%
старого ветровала 3,2%
старого бурелома 0,0%

аварийных 0,0%

2.4. Полнота лесного насаждения после уборки деревьев, подлежащих рубке, составит 0,83
Критическая полнота для данной категории лесных насаждений составляет 0,3

ЗАКЛЮЧЕНИЕ

С целью предотвращения негативных процессов или снижения ущерба от их воздействия назначено:

Участковое лесничество	Урочище (дача)	Квартал	Выдел	Площадь выдела, га	Вид мероприятия	Площадь, мероприятия, га	Порода	Запас на выдел, кбм	Крайние сроки проведения
Агрызское		7	5	1,9	выборочно-санитарная рубка	0,5	Е	0	2019-2020
						П	6		
						С	0		
						Б	0		
						Ос	2		
						Лп	0		
						Л	0		
						Д	0		
						Я	0		
						Кл	0		
						Олс	0		
						Ивд	0		
Итого								8	
в том числе:									
свежий сухостой								2	
старый сухостой								0	
ветровал, бурелом								2	

Ведомость перечета деревьев назначенных в рубку и абрис лесного участка прилагаются (приложение 2 и 3 к Акту)

Меры по обеспечению возобновления: нет.

Мероприятия, необходимые для предупреждения повреждения или поражения смежных насаждений:

Осуществляется в соответствии с Правилами санитарной безопасности в лесах от 20.05.2017 г. № 607, а так же в соответствии с Правилами осуществления мероприятий по предупреждению распространения вредных организмов от 12.09.2016 г. № 470.

Сведения для расчета степени повреждения:

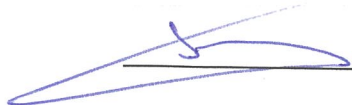
год образования старого сухостоя нет.

основная причина повреждения древесины уссурийский полиграф, ветровал

Дата проведения обследований 05.10.2019

Исполнитель работ по проведению лесопатологического обследования:

Директор ООО "Хазар"

 Д.Н.Буераков

Ведомость лесных участков с выявленными несоответствиями таксационным описаниям

Источник данных	Год проведения лесоустройства	Номер квартала	Номер выдела	Площадь выдела, га	Целевое назначение лесов	Категория защитных лесов	Номер лесопатологического выдела	Площадь лесопатологического выдела, га	Таксационная характеристика												Заложено пробных площадей									
									состав	порода	возраст, лет	средняя высота, м	средний диаметр, см	тип леса	ТУМ	полнота	бонитет	запас, км/га	общий запас с учетом старого сухостоя, ветровала, бурелома	количества, шт.	общая площадь, га									
ТО	2015	7	5	1,9	Эксплуатационные		5 часть	0,5	40с2лп1в1д2в ед.дер. 50с2лп1с2в	Ос	25/70	13/25	12/28	Осос	С2	0,9	1	120												
Ф		7	5	1,9	Эксплуатационные		5 часть	0,5	30с2лп1в2л1в1п ед.дер. 40с2л2в2лп+кл	Ос	25 /70	13 /25.	12 /28.	Осос	С2	0,9	1	120												

Примечание:

ТО - таксационные описания

Ф - фактическая характеристика лесного насаждения

Исполнитель работ по проведению лесопатологического обследования:

директор ООО "Хазар"

Д.Н.Буераков

Результаты проведения лесопатологических обследований лесных насаждений за октябрь 2019 года

Субъект Российской Федерации
Участковое лесничество

Республика Татарстан
Агрызское

Лесничество (лесопарк)
Урочище (лесная дача)

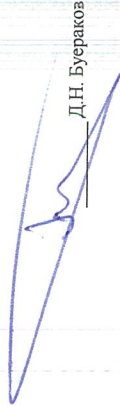
Агрызское

1	2	3	4	5	6	7	Таксационная характеристика лесного насаждения								Распределение деревьев по категориям состояния, % от запаса											32	33	34						
							8	9	10	11	12	13	14	15	16	17	18	19	20	21	22	23	24	25	26				27	28	29	30	31	
1	2	3	4	5	6	7	8	9	10	11	12	13	14	15	16	Число деревьев на пробе, шт.											32	33	34					
																18	19	20	21	22	23	24	25	26	27	28				29	30	31		
1	2	3	4	5	6	7	8	9	10	11	12	13	14	15	16	17	18	19	20	21	22	23	24	25	26	27	28	29	30	31	32	33	34	
																																		18
1	2	3	4	5	6	7	8	9	10	11	12	13	14	15	16	17	18	19	20	21	22	23	24	25	26	27	28	29	30	31	32	33	34	
																																		18
7	5	1,9	Эксплуатационные	0	5 часть	0,5	302лм1в2д1в1П ед д 402лм2в2лп1Кл	Лп Л Д Я	25/70 13/25	12/28	Осос	0,9	1	120			0	0	0	0	0	0	0	0	0	0	0	0	0	0	0	0	0	0
ВСЕГО						0,5		Инд								202	89,6%	0,0%	0,0%	4,7%	2,6%	0,0%	0,0%	3,2%	0,0%	0,0%	0,0%	0,0%	0,0%	0,0%	0,0%	13,2%		

Примечание – Показатели, не соответствующие таксационному описанию отмечаются «*»

Исполнитель работ по проведению лесопатологического обследования:

Директор ООО "Хазар"

 Д.Н. Буераков

Дата составления документа

25.11.2019 г. Телефон

89226829094

Ведомость перечета деревьев назначенных в рубку

ВРЕМЕННАЯ ПРОБНАЯ ПЛОЩАДЬ № 1

Субъект Российской Федерации Республика Татарстан
Лесничество (лесопарк) Агрызское
Участковое лесничество Агрызское
Урочище (лесная дача) _____
Квартал 7 . Выдел 5 . Площадь 0,5
Номер очага вредных организмов _____
Размер пробной площади 0,5 га.
Таксационная характеристика:
тип леса Осос ; состав 3Ос2Лп1Б2Д1Е1П ед. д. ; возраст 25/70
4Ос2Д2Е2П+Кл ;
бонитет 1 ; полнота 0,9 ;
запас на га 120 ; возобновление 0

Время и причина ослабления лесного насаждения :

Заселение уссурийским полиграфом 2019 год, ветровал прошлых лет

Тип очага вредных организмов: эпизодический, хронический (подчеркнуть).

Фаза развития очага вредных организмов: начальная, нарастания численности, собственно вспышка, кризис (подчеркнуть).

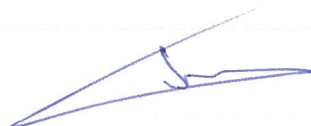
Состояние лесного насаждения, намечаемые мероприятия:

СКС насаждения 1,40 Насаждение

Необходимо проведение санитарно - оздоровительных мероприятий : для недопущения распространения ареала карантинного вредителя уссурийского полиграфа, требуется провести выборочно-санитарные рубки.

Исполнитель работ по проведению лесопатологического обследования:

Директор ООО "Хазар"



Д.Н.Буераков

Дата составления документа

25.11.2019 г.

Телефон

89226829094

ВЕДОМОСТЬ ПЕРЕЧЕТА ДЕРЕВЬЕВ

Оборотная сторона

Порода:

Ель

Ступени толщины, см	Количество деревьев по категориям состояния, шт.															Всего деревьев по ступеням толщины		
	I	II	III	IV		V		VI			ветровал, бурелом			аварийные деревья			шт.	в т.ч. подлежат рубке, %
				НЗ	З	НЗ	З	НЗ	З	О	НЗ	З	О	НЗ	З	О		
1	2	3	4	5	6	7	8	9	10	11	12	13	14	15	16	17	18	19
8											0	0	0				0	#ДЕЛ/О
12	3										0	0	0				3	0%
16	4										0	0	0				4	0%
20	3										0	0	0				3	0%
24	3										0	0	0				3	0%
28	2										0	0	0				2	0%
32	3										0	0	0				3	0%
36	1										0	0	0				1	0%
40											0	0	0				0	#ДЕЛ/О
44											0	0	0				0	#ДЕЛ/О
48											0	0	0				0	#ДЕЛ/О
52											0	0	0				0	#ДЕЛ/О
56											0	0	0				0	#ДЕЛ/О
60											0	0	0				0	#ДЕЛ/О
64											0	0	0				0	#ДЕЛ/О
68											0	0	0				0	#ДЕЛ/О
72											0	0	0				0	#ДЕЛ/О
Итого, шт.	19	0	0	0	0	0	0	0	0	0	0	0	0	0	0	0	19	0%
Итого, куб. м	9	0	0	0	0	0	0	0	0	0	0	0	0	0	0	0	9	0%
Итого, % запаса древесины по породе	#####	0,0%	0,0%	0,0%	0,0%	0,0%	0,0%	0,0%	0,0%	0,0%	0,0%	0,0%	0,0%	0,0%	0,0%	0,0%	100%	0,0%

Примечание: НЗ - незаселенное, З - заселенное, О - отработанное вредителями.

ВЕДОМОСТЬ ПЕРЕЧЕТА ДЕРЕВЬЕВ

Оборотная сторона

Порода:

Пихта

Ступени толщины, см	Количество деревьев по категориям состояния, шт.															Всего деревьев по ступеням толщины		
	I	II	III	IV		V		VI			ветровал, бурелом			аварийные деревья			шт.	в т.ч. подлежат рубке, %
				НЗ	З	НЗ	З	НЗ	З	О	НЗ	З	О	НЗ	З	О		
1	2	3	4	5	6	7	8	9	10	11	12	13	14	15	16	17	18	19
8	1					1					0	0	0				2	100%
12					1		1				0	0	0				2	100%
16	1				1		1				0	0	0				3	100%
20	1				1		1				0	0	0				3	100%
24	1				2		1				0	0	0				4	100%
28					1		1				0	0	0				2	100%
32	1				1						0	0	0				2	100%
36											0	0	0				0	#ДЕЛ/О
40											0	0	0				0	#ДЕЛ/О
44											0	0	0				0	#ДЕЛ/О
48											0	0	0				0	#ДЕЛ/О
52											0	0	0				0	#ДЕЛ/О
56											0	0	0				0	#ДЕЛ/О
60											0	0	0				0	#ДЕЛ/О
64											0	0	0				0	#ДЕЛ/О
68											0	0	0				0	#ДЕЛ/О
72											0	0	0				0	#ДЕЛ/О
Итого, шт.	5	0	0	0	7	0	6	0	0	0	0	0	0	0	0	0	18	100%
Итого, куб. м	2	0	0	0	3	0	2	0	0	0	0	0	0	0	0	0	6	100%
Итого, % запаса древесины по породе	27,9%	0,0%	0,0%	0,0%	46,5%	0,0%	25,6%	0,0%	0,0%	0,0%	0,0%	0,0%	0,0%	0,0%	0,0%	0,0%	100%	100%

Примечание: НЗ - незаселенное, З - заселенное, О - отработанное вредителями.

ВЕДОМОСТЬ ПЕРЕЧЕТА ДЕРЕВЬЕВ

Порода: Сосна

Ступени толщины, см	Количество деревьев по категориям состояния, шт.																Всего деревьев по ступеням толщины	
	I	II	III	IV		V		VI			ветровал, бурелом			аварийные деревья			шт.	в т.ч. подлежат рубке, %
				НЗ	З	НЗ	З	НЗ	З	О	НЗ	З	О	НЗ	З	О		
1	2	3	4	5	6	7	8	9	10	11	12	13	14	15	16	17	18	19
8											0	0	0				0	#ДЕЛ/О!
12											0	0	0				0	#ДЕЛ/О!
16											0	0	0				0	#ДЕЛ/О!
20											0	0	0				0	#ДЕЛ/О!
24											0	0	0				0	#ДЕЛ/О!
28											0	0	0				0	#ДЕЛ/О!
32											0	0	0				0	#ДЕЛ/О!
36											0	0	0				0	#ДЕЛ/О!
40											0	0	0				0	#ДЕЛ/О!
44											0	0	0				0	#ДЕЛ/О!
48											0	0	0				0	#ДЕЛ/О!
52											0	0	0				0	#ДЕЛ/О!
56											0	0	0				0	#ДЕЛ/О!
60											0	0	0				0	#ДЕЛ/О!
64											0	0	0				0	#ДЕЛ/О!
68											0	0	0				0	#ДЕЛ/О!
72											0	0	0				0	#ДЕЛ/О!
Итого, шт.	0	0	0	0	0	0	0	0	0	0	0	0	0	0	0	0	0	#ДЕЛ/О!
Итого, куб. м	0	0	0	0	0	0	0	0	0	0	0	0	0	0	0	0	0	#ДЕЛ/О!
Итого, % запаса древесины по породе	#####	#####	#####	#ДЕЛ/О!	#ДЕЛ/О!	#####	#ДЕЛ/О!	#####	#####	#####	#####	#####	#####	#####	#####	#####	#ДЕЛ/О!	#ДЕЛ/О!

Примечание: НЗ - незаселенное, З - заселенное, О - отработанное вредителями.

Оборотная сторона

ВЕДОМОСТЬ ПЕРЕЧЕТА ДЕРЕВЬЕВ

Порода: Береза

Ступени толщины, см	Количество деревьев по категориям состояния, шт.																Всего деревьев по ступеням толщины	
	I	II	III	IV		V		VI			ветровал, бурелом			аварийные деревья			шт.	в т.ч. подлежат рубке, %
				НЗ	З	НЗ	З	НЗ	З	О	НЗ	З	О	НЗ	З	О		
1	2	3	4	5	6	7	8	9	10	11	12	13	14	15	16	17	18	19
8	1										0	0	0				1	0%
12	4										0	0	0				4	0%
16											0	0	0				0	#ДЕЛ/О!
20	1										0	0	0				1	0%
24											0	0	0				0	#ДЕЛ/О!
28											0	0	0				0	#ДЕЛ/О!
32											0	0	0				0	#ДЕЛ/О!
36											0	0	0				0	#ДЕЛ/О!
40											0	0	0				0	#ДЕЛ/О!
44											0	0	0				0	#ДЕЛ/О!
48											0	0	0				0	#ДЕЛ/О!
52											0	0	0				0	#ДЕЛ/О!
56											0	0	0				0	#ДЕЛ/О!
60											0	0	0				0	#ДЕЛ/О!
64											0	0	0				0	#ДЕЛ/О!
68											0	0	0				0	#ДЕЛ/О!
72											0	0	0				0	#ДЕЛ/О!
Итого, шт.	6	0	0	0	0	0	0	0	0	0	0	0	0	0	0	0	6	0%
Итого, куб. м	1	0	0	0	0	0	0	0	0	0	0	0	0	0	0	0	1	0%
Итого, % запаса древесины по породе	#####	0,0%	0,0%	0,0%	0,0%	0,0%	0,0%	0,0%	0,0%	0,0%	0,0%	0,0%	0,0%	0,0%	0,0%	0,0%	100%	0,0%

Примечание: НЗ - незаселенное, З - заселенное, О - отработанное вредителями.

ВЕДОМОСТЬ ПЕРЕЧЕТА ДЕРЕВЬЕВ

Порода: Осина

Ступени толщины, см	Количество деревьев по категориям состояния, шт.																Всего деревьев по ступеням толщины	
	I	II	III	IV		V		VI			ветровал, бурелом			аварийные деревья			шт.	в т.ч. подлежат рубке, %
				НЗ	З	НЗ	З	НЗ	З	О	НЗ	З	О	НЗ	З	О		
1	2	3	4	5	6	7	8	9	10	11	12	13	14	15	16	17	18	19
8	20										0	0	0				20	0%
12	35										1	0	0				36	3%
16	24										0	0	0				24	0%
20	20										3	0	0				23	13%
24	4										2	0	0				6	33%
28	2										0	0	0				2	0%
32	1										0	0	0				1	0%
36											0	0	0				0	#ДЕЛО!
40											0	0	0				0	#ДЕЛО!
44											0	0	0				0	#ДЕЛО!
48											0	0	0				0	#ДЕЛО!
52											0	0	0				0	#ДЕЛО!
56											0	0	0				0	#ДЕЛО!
60											0	0	0				0	#ДЕЛО!
64											0	0	0				0	#ДЕЛО!
68											0	0	0				0	#ДЕЛО!
72											0	0	0				0	#ДЕЛО!
Итого, шт.	106	0	0	0	0	0	0	0	0	0	6	0	0	0	0	0	112	5%
Итого, куб. м	18	0	0	0	0	0	0	0	0	0	2	0	0	0	0	0	20	10%
Итого, % запаса древесины по породе	90,1%	0,0%	0,0%	0,0%	0,0%	0,0%	0,0%	0,0%	0,0%	0,0%	9,9%	0,0%	0,0%	0,0%	0,0%	0,0%	100%	9,9%

Примечание: НЗ - незаселенное, З - заселенное, О - отработанное вредителями.

ВЕДОМОСТЬ ПЕРЕЧЕТА ДЕРЕВЬЕВ

Порода: Липа

Ступени толщины, см	Количество деревьев по категориям состояния, шт.																Всего деревьев по ступеням толщины	
	I	II	III	IV		V		VI			ветровал, бурелом			аварийные деревья			шт.	в т.ч. подлежат рубке, %
				НЗ	З	НЗ	З	НЗ	З	О	НЗ	З	О	НЗ	З	О		
1	2	3	4	5	6	7	8	9	10	11	12	13	14	15	16	17	18	19
8	4										0	0	0				4	0%
12	11										0	0	0				11	0%
16											0	0	0				0	#ДЕЛО!
20	4										0	0	0				4	0%
24											0	0	0				0	#ДЕЛО!
28	5										0	0	0				5	0%
32	3										0	0	0				3	0%
36	2										0	0	0				2	0%
40	2										0	0	0				2	0%
44											0	0	0				0	#ДЕЛО!
48											0	0	0				0	#ДЕЛО!
52											0	0	0				0	#ДЕЛО!
56											0	0	0				0	#ДЕЛО!
60											0	0	0				0	#ДЕЛО!
64											0	0	0				0	#ДЕЛО!
68											0	0	0				0	#ДЕЛО!
72											0	0	0				0	#ДЕЛО!
Итого, шт.	31	0	0	0	0	0	0	0	0	0	0	0	0	0	0	0	31	0%
Итого, куб. м	14	0	0	0	0	0	0	0	0	0	0	0	0	0	0	0	14	0%
Итого, % запаса древесины по породе	#####	0,0%	0,0%	0,0%	0,0%	0,0%	0,0%	0,0%	0,0%	0,0%	0,0%	0,0%	0,0%	0,0%	0,0%	0,0%	100%	0,0%

Примечание: НЗ - незаселенное, З - заселенное, О - отработанное вредителями.

ВЕДОМОСТЬ ПЕРЕЧЕТА ДЕРЕВЬЕВ

Порода: Лиственница

Ступени толщины, см	Количество деревьев по категориям состояния, шт.															Всего деревьев по ступеням толщины			
	I	II	III	IV		V		VI			ветровал, бурелом			аварийные деревья			шт.	в т.ч. подлежат рубке, %	
				НЗ	З	НЗ	З	НЗ	З	О	НЗ	З	О	НЗ	З	О			
1	2	3	4	5	6	7	8	9	10	11	12	13	14	15	16	17	18	19	
8											0	0	0				0	#ДЕЛО!	
12											0	0	0				0	#ДЕЛО!	
16											0	0	0				0	#ДЕЛО!	
20											0	0	0				0	#ДЕЛО!	
24											0	0	0				0	#ДЕЛО!	
28											0	0	0				0	#ДЕЛО!	
32											0	0	0				0	#ДЕЛО!	
36											0	0	0				0	#ДЕЛО!	
40											0	0	0				0	#ДЕЛО!	
44											0	0	0				0	#ДЕЛО!	
48											0	0	0				0	#ДЕЛО!	
52											0	0	0				0	#ДЕЛО!	
56											0	0	0				0	#ДЕЛО!	
60											0	0	0				0	#ДЕЛО!	
64											0	0	0				0	#ДЕЛО!	
68											0	0	0				0	#ДЕЛО!	
72											0	0	0				0	#ДЕЛО!	
Итого, шт.	0	0	0	0	0	0	0	0	0	0	0	0	0	0	0	0	0	0	#ДЕЛО!
Итого, куб. м	0	0	0	0	0	0	0	0	0	0	0	0	0	0	0	0	0	0	#ДЕЛО!
Итого, % запаса древесины по породе	#####	#####	#####	#ДЕЛО!	#ДЕЛО!	#####	#ДЕЛО!	#####	#####	#####	#####	#####	#####	#####	#####	#####	#####	#ДЕЛО!	#ДЕЛО!

Примечание: НЗ - незаселенное, З - заселенное, О - отработанное вредителями.

ВЕДОМОСТЬ ПЕРЕЧЕТА ДЕРЕВЬЕВ

Порода: Дуб

Ступени толщины, см	Количество деревьев по категориям состояния, шт.															Всего деревьев по ступеням толщины			
	I	II	III	IV		V		VI			ветровал, бурелом			аварийные деревья			шт.	в т.ч. подлежат рубке, %	
				НЗ	З	НЗ	З	НЗ	З	О	НЗ	З	О	НЗ	З	О			
1	2	3	4	5	6	7	8	9	10	11	12	13	14	15	16	17	18	19	
8											0	0	0				0	#ДЕЛО!	
12											0	0	0				0	#ДЕЛО!	
16	1										0	0	0				1	0%	
20	2										0	0	0				2	0%	
24	4										0	0	0				4	0%	
28	3										0	0	0				3	0%	
32	1										0	0	0				1	0%	
36											0	0	0				0	#ДЕЛО!	
40	4										0	0	0				4	0%	
44											0	0	0				0	#ДЕЛО!	
48											0	0	0				0	#ДЕЛО!	
52											0	0	0				0	#ДЕЛО!	
56											0	0	0				0	#ДЕЛО!	
60											0	0	0				0	#ДЕЛО!	
64											0	0	0				0	#ДЕЛО!	
68											0	0	0				0	#ДЕЛО!	
72											0	0	0				0	#ДЕЛО!	
Итого, шт.	15	0	0	0	0	0	0	0	0	0	0	0	0	0	0	0	0	15	0%
Итого, куб. м	12	0	0	0	0	0	0	0	0	0	0	0	0	0	0	0	0	12	0%
Итого, % запаса древесины по породе	#####	0,0%	0,0%	0,0%	0,0%	0,0%	0,0%	0,0%	0,0%	0,0%	0,0%	0,0%	0,0%	0,0%	0,0%	0,0%	0,0%	100%	0,0%

Примечание: НЗ - незаселенное, З - заселенное, О - отработанное вредителями.

ВЕДОМОСТЬ ПЕРЕЧЕТА ДЕРЕВЬЕВ

Порода: Ясень

Ступени толщины, см	Количество деревьев по категориям состояния, шт.																Всего деревьев по ступеням толщины		
	I	II	III	IV		V		VI			ветровал, бурелом			аварийные деревья			шт.	в т.ч. подлежат рубке, %	
				НЗ	З	НЗ	З	НЗ	З	О	НЗ	З	О	НЗ	З	О			
1	2	3	4	5	6	7	8	9	10	11	12	13	14	15	16	17	18	19	
8											0	0	0				0	#ДЕЛ/О!	
12											0	0	0				0	#ДЕЛ/О!	
16											0	0	0				0	#ДЕЛ/О!	
20											0	0	0				0	#ДЕЛ/О!	
24											0	0	0				0	#ДЕЛ/О!	
28											0	0	0				0	#ДЕЛ/О!	
32											0	0	0				0	#ДЕЛ/О!	
36											0	0	0				0	#ДЕЛ/О!	
40											0	0	0				0	#ДЕЛ/О!	
44											0	0	0				0	#ДЕЛ/О!	
48											0	0	0				0	#ДЕЛ/О!	
52											0	0	0				0	#ДЕЛ/О!	
56											0	0	0				0	#ДЕЛ/О!	
60											0	0	0				0	#ДЕЛ/О!	
64											0	0	0				0	#ДЕЛ/О!	
68											0	0	0				0	#ДЕЛ/О!	
72											0	0	0				0	#ДЕЛ/О!	
Итого, шт.	0	0	0	0	0	0	0	0	0	0	0	0	0	0	0	0	0	0	#ДЕЛ/О!
Итого, куб. м	0	0	0	0	0	0	0	0	0	0	0	0	0	0	0	0	0	0	#ДЕЛ/О!
Итого, % запаса древесины по породе	#####	#####	#####	#ДЕЛ/О!	#ДЕЛ/О!	#####	#ДЕЛ/О!	#####	#####	#####	#####	#####	#####	#####	#####	#####	#ДЕЛ/О!	#ДЕЛ/О!	

Примечание: НЗ - незаселенное, З - заселенное, О - отработанное вредителями.

ВЕДОМОСТЬ ПЕРЕЧЕТА ДЕРЕВЬЕВ

Порода: Клен

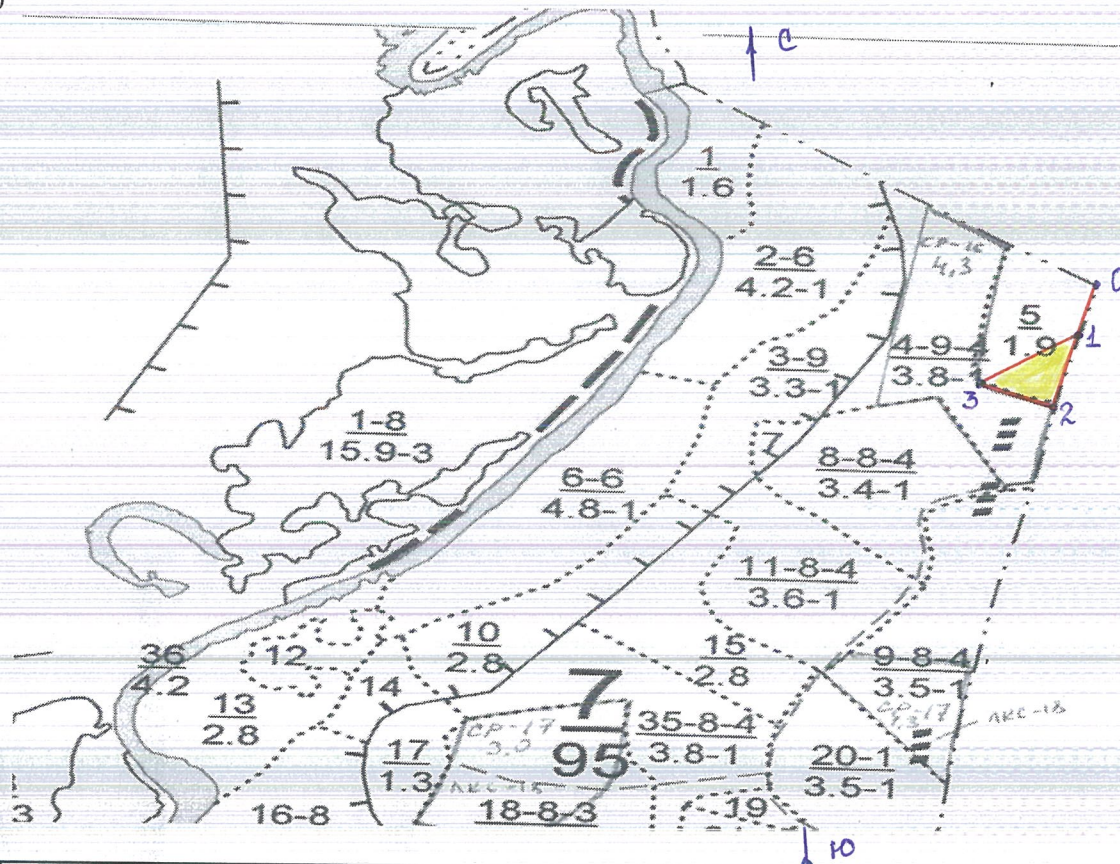
Ступени толщины, см	Количество деревьев по категориям состояния, шт.																Всего деревьев по ступеням толщины	
	I	II	III	IV		V		VI			ветровал, бурелом			аварийные деревья			шт.	в т.ч. подлежат рубке, %
				НЗ	З	НЗ	З	НЗ	З	О	НЗ	З	О	НЗ	З	О		
1	2	3	4	5	6	7	8	9	10	11	12	13	14	15	16	17	18	19
8											0	0	0				0	#ДЕЛ/О!
12											0	0	0				0	#ДЕЛ/О!
16	1										0	0	0				1	0%
20											0	0	0				0	#ДЕЛ/О!
24											0	0	0				0	#ДЕЛ/О!
28											0	0	0				0	#ДЕЛ/О!
32											0	0	0				0	#ДЕЛ/О!
36											0	0	0				0	#ДЕЛ/О!
40											0	0	0				0	#ДЕЛ/О!
44											0	0	0				0	#ДЕЛ/О!
48											0	0	0				0	#ДЕЛ/О!
52											0	0	0				0	#ДЕЛ/О!
56											0	0	0				0	#ДЕЛ/О!
60											0	0	0				0	#ДЕЛ/О!
64											0	0	0				0	#ДЕЛ/О!
68											0	0	0				0	#ДЕЛ/О!
72											0	0	0				0	#ДЕЛ/О!
Итого, шт.	1	0	0	0	0	0	0	0	0	0	0	0	0	0	0	0	1	0%
Итого, куб. м	0	0	0	0	0	0	0	0	0	0	0	0	0	0	0	0	0	0%
Итого, % запаса древесины по породе	#####	0,0%	0,0%	0,0%	0,0%	0,0%	0,0%	0,0%	0,0%	0,0%	0,0%	0,0%	0,0%	0,0%	0,0%	0,0%	100%	0,0%

Примечание: НЗ - незаселенное, З - заселенное, О - отработанное вредителями.

Абрис участка

Агрызское лесничество, Агрызское участковое лесничество,
квартал 7, выдел 5, площадь 0,5

М 1:10000



№ выдела	ленты (круговой площадки) перече́та				площадь, га
	№ ленты (площадки)	длина, м	ширина, м	радиус, м	

Условные обозначения:



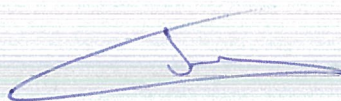
участок лесопатологического обследования

пробная площадь

Номера точек	Координаты	Румбы линий	Длина, м	Номера точек	Координаты	Румбы линий	Длина, м
0-1		ЮЗ-22	70	3-1		СВ-63	140
1-2		ЮЗ-22	100				
2-3		СЗ-65	100				

Исполнитель работ по проведению лесопатологических обследований:

Директор ООО "Хазар"



Д.Н.Буераков

Дата составления документа

25.11.2019 г.

Телефон

89226829094