

УТВЕРЖДАЮ:

Первый заместитель министра
лесного хозяйства Республики Татарстан

Э.Н. Бедертдинов.

" 17 " 12 2018г.



Акт
лесопатологического обследования № 490

лесных насаждений Ислейтарское лесничества (лесопарка)
Республика Татарстан
(субъект Российской Федерации)

Способ лесопатологического обследования: 1. Визуальный
2. Инструментальный

Место проведения

Участковое лесничество	Урочище (дача)	Квартал (кварталы)	Выдел (выделы)	Площадь, га
Илетьское		100	15	16,0

Лесопатологическое обследование проведено на общей площади 16,0 га.

2. Инструментальное обследование лесного участка.*

2.1. Фактическая таксационная характеристика лесного насаждения соответствует (не соответствует) (нужное подчеркнуть) таксационному описанию. Причины несоответствия: нет

Ведомость лесных участков с выявленными несоответствиями таксационным описаниям приведена в приложении 1 к Акту.

2.2. Состояние насаждений: с нарушенной устойчивостью +
с утраченной устойчивостью

причины повреждения: губка корневая (код-466) рак смоляной (код- 371),

Данные причины определены по следующим признаком: усыхание вершины свежее от 1/3 до 2/3 длины кроны (код—122), наличие на стволе под кроной раковых ран, язв, образований (< 1/2 окружности ствола) код-806

Заселено (отработано) стволовыми вредителями:

Вид вредителя	Порода	Встречаемость (% заселённых деревьев)	Степень заселения лесного насаждения (слабая, средняя, сильная)

Повреждено огнём:

Вид пожара	Порода	Состояние корневых лап		Состояние корневой шейки		Подсушивание луба	
		процент повреждённых огнём корней	процент деревьев с данным повреждением	ожог корневой шейки по окружности (1/4; 2/4; 3/4; более 3/4)	процент деревьев с данным повреждением	по окружности (1/4; 2/4; 3/4; более 3/4)	процент деревьев с данным повреждением

Поражено болезнями:

Вид болезни	Порода	Встречаемость (% поражённых деревьев)	Степень поражения лесного насаждения (слабая, средняя, сильная)
Губка корневая	Сосна	10	слабая
Рак смоляной	Сосна	10	слабая

2.3. Выборке подлежит 20 % деревьев,

в том числе:

ослабленных 42 % (причины назначения) Деревья в рубку не назначаются ;

сильно ослабленных % (причины назначения) ;

усыхающих % (причины назначения) ;

свежего сухостоя 10 %,

в том числе: свежего ветровала %;

свежего бурелома _____ %;
старого ветровала _____ %;
в том числе: старого бурелома _____ %;
старого сухостоя _____ 10 %;
аварийных _____ %.

2.4. Полнота лесного насаждения после уборки деревьев, подлежащих рубке, составит _____ 0,5 _____ .
Критическая полнота для данной категории лесных насаждений составляет _____ 0,3 _____ .

ЗАКЛЮЧЕНИЕ

С целью предотвращения негативных процессов или снижения ущерба от их воздействия назначено:

Участковое лесничество	Урочище (дача)	Квартал	Выдел	Площадь выдела, га	Вид мероприятия	Площадь мероприятия, га	Порода	Вырубаемый запас на выдел, куб. м	Крайние сроки проведения
Илетьское		100	15	16,0	ВСП	16,0	Сосна	768	2019г

Ведомость перечета деревьев, назначенных в рубку, и абрис лесного участка прилагаются (приложение 2 и 3 к Акту).

Меры по обеспечению возобновления: -не требуется _____

Мероприятия, необходимые для предупреждения повреждения или поражения смежных насаждений: Своевременная очистка мест рубок, не допуская разрыва между рубкой деревьев и очисткой в бесснежный период более 15 дней. Запрещено хранение оставленных в лесу неочищенной древесины в период с 1 мая по 1 сентября, порубочные остатки подлежат сжиганию с соблюдением правил пожарной безопасности в лесах

Сведения для расчёта степени повреждения:

год образования старого сухостоя _____ 2014-2018г _____ ;

основная причина повреждения древесины _____ засуха, усыхание код -(466) код- (371) _____

Дата проведения обследований _____ 28.09.2018 г. _____ .

Исполнитель работ по проведению лесопатологического обследования:

Ф.И.О. _____ Гаязов Р. Р. _____

Подпись _____ 

* Раздел включается в акт в случае проведения лесопатологического обследования инструментальным способом.

Ведомость перечета деревьев, назначенных в рубку

Временная пробная площадь № 15

Субъект Российской Федерации Республика Татарстан

Лесничество (лесопарк) Ислейтарское, Квартал 100, Выдел 15,

Площадь 16,0 га

Номер очага вредных организмов _____ Размер пробной площади 1,3 га

Таксационная характеристика:

тип леса СКС2; состав 9С1Б; возраст 50; бонитет 1;

полнота 0,7; запас на га 240; возобновление не требуется

Время и причина ослабления насаждения: неблагоприятные погодные условия, засуха 2014г-2018г, причинами ослабления насаждения являются поражение сосны губкой корневой в слабой степени и раком смоляном в слабой степени. На стволах имеются плодовые тела губки корневой, раковые раны и язвы.

Тип очага вредных организмов: эпизодический, хронический (подчеркнуть)

Фаза развития очага вредных организмов: начальная, нарастания численности, собственно вспышка, затухание очага (подчеркнуть)

Состояние насаждения, намечаемые мероприятия: Насаждение с нарушенной устойчивостью. Намечаемое мероприятие ВСП на 2018г-2019год.

Исполнитель работ по проведению лесопатологического обследования:

Ф.И.О. Гаязов Р. Р. Подпись 

Дата составления документа 08.10.2018г. Телефон 88436563519

Ведомость перечета деревьев

Порода: Сосна

Ступени толщины, см	Количество деревьев по категориям состояния, шт.																Всего деревьев по ступеням толщины	
	I	II	III	IV		V		VI			ветровал, бурелом			аварийные деревья			шт	в том числе подлежат рубке, %
				НЗ	З	НЗ	З	НЗ	З	О	НЗ	З	О	НЗ	З	О		
1	2	3	4	5	6	7	8	9	10	11	12	13	14	15	16	17	18	19
12	32	28				12		13									85	29
16	35	40				11		12									98	23
20	43	53				13		11									120	20
24	50	74				12		16									152	18
28	65	91				17		14									187	17
Итого, шт.	225	286				65		66									642	
Итого, %	35	45				10		10									100	

Порода: Береза

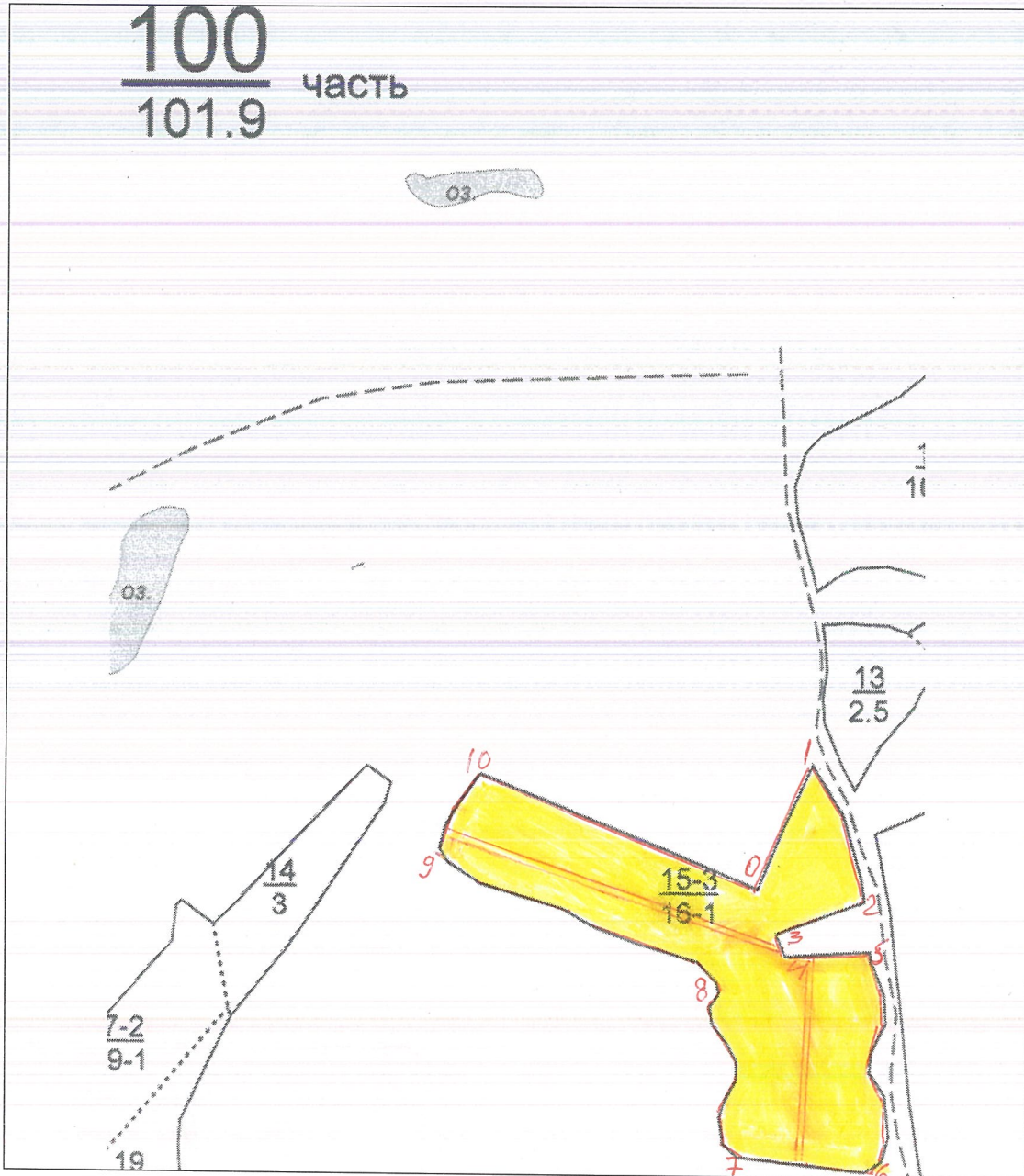
Ступени толщины, см	Количество деревьев по категориям состояния, шт.																Всего деревьев по ступеням толщины	
	I	II	III	IV		V		VI			ветровал, бурелом			аварийные деревья			шт	в том числе подлежат рубке, %
				НЗ	З	НЗ	З	НЗ	З	О	НЗ	З	О	НЗ	З	О		
1	2	3	4	5	6	7	8	9	10	11	12	13	14	15	16	17	18	19
16	10																10	
20	9																9	
24	8																8	
28	5																5	
Итого, шт.	32																32	
Итого, %																		

Итого, шт.	257	286				65		68									674	
Итого, %	38	42				10		10									100	

Примечание: НЗ – незаселенное, З – заселенное, О – отработанное вредителями.

Абрис участка

Лесничество: Ислейтарское
 Участковое лесничество: Илетьское
 Квартал 100 выдел 15
 Площадь 16,0 га
 Вид рубки ВСП
 М 1:10000



Условные обозначения:

- граница участка ВСП
- граница ленточного перечета

№ выдела	Ленты (круговой площадки) перечета				
	№ ленты (площадки)	Длина, м	Ширина, м	Радиус, м	Площадь, га
15	1	500	20	-	1,0
	2	300	10	-	0,3

Номера точек	Румбы линий	Длина линий, м	Номера точек	Румбы линий	Длина линий, м
0-1	СВ-25 ⁰	190	6-7	СЗ-84 ⁰	200
1-2	ЮВ-21 ⁰	210	7-8	СЗ-6 ⁰	260
2-3	ЮЗ-69 ⁰	140	8-9	СЗ-68 ⁰	440
3-4	ЮВ-20 ⁰	40	9-10	СВ-34 ⁰	140
4-5	ЮВ-89 ⁰	125	10-0	ЮВ-68 ⁰	420
5-6	ЮВ-2 ⁰	320			

Исполнитель работ по проведению лесопатологического обследования:

Мастер леса Илетьского
участкового лесничества


(подпись)

Гаязов Расим Рамилевич
(Ф.И.О)

Форма

УТВЕРЖДАЮ:
Первый заместитель министра
лесного хозяйства Республики Татарстан



Э.Н. Бедертдинов.

" 17 " 12 2018г.

Акт
лесопатологического обследования № 491

лесных насаждений Ислейтарское лесничества (лесопарка)
Республика Татарстан
(субъект Российской Федерации)

Способ лесопатологического обследования: 1. Визуальный
2. Инструментальный

Место проведения

Участковое лесничество	Урочище (дача)	Квартал (кварталы)	Выдел (выделы)	Площадь, га
Ашитское		39	13	5,2

Лесопатологическое обследование проведено на общей площади 5,2 га.

2. Инструментальное обследование лесного участка.*

2.1. Фактическая – таксационная характеристика лесного насаждения соответствует (не соответствует) (нужное подчеркнуть) таксационному описанию. Причины несоответствия: нет

Ведомость лесных участков с выявленными несоответствиями таксационным описаниям приведена в приложении 1 к Акту.

2.2. Состояние насаждений: с нарушенной устойчивостью +
с утраченной устойчивостью

причины повреждения: повреждение стволовыми вредителями (код – 300), повреждение (отработано) лубоедом сосновым большим (код- 338), рак смоляной (код- 371),

Данные причины определены по следующим признакам: усыхание вершины свежее от 1/3 до 2/3 длины кроны (код—122), наличие на стволе под кроной раковых ран, язв, образований (< 1/2 окружности ствола) код-806, отработано >3/4 окр. ств. под кроной (код-614)

Заселено (отработано) стволовыми вредителями:

Вид вредителя	Порода	Встречаемость (% заселённых деревьев)	Степень заселения лесного насаждения (слабая, средняя, сильная)
Лубоед сосновый большой	С	15	слабая

Повреждено огнём:

Вид пожара	Порода	Состояние корневых лап		Состояние корневой шейки		Подсушивание луба	
		процент повреждённых огнём корней	процент деревьев с данным повреждением	ожог корневой шейки по окружности (1/4; 2/4; 3/4; более 3/4)	процент деревьев с данным повреждением	по окружности (1/4; 2/4; 3/4; более 3/4)	процент деревьев с данным повреждением

Поражено болезнями:

Вид болезни	Порода	Встречаемость (% поражённых деревьев)	Степень поражения лесного насаждения (слабая, средняя, сильная)
Рак смоляной	Сосна	5	слабая

2.3. Выборке подлежит 16 % деревьев,

в том числе:

ослабленных 32 % (причины назначения) Деревья в рубку не назначаются ;

сильно ослабленных % (причины назначения) ;

усыхающих % (причины назначения)

свежего сухостоя 4 %,

в том числе: свежего ветровала %;

свежего бурелома _____ %;
старого ветровала _____ %;
в том числе: старого бурелома _____ %;
старого сухостоя _____ 12 %;
аварийных _____ %.

2.4. Полнота лесного насаждения после уборки деревьев, подлежащих рубке, составит _____ 0,6 .
Критическая полнота для данной категории лесных насаждений составляет _____ 0,3 .

ЗАКЛЮЧЕНИЕ

С целью предотвращения негативных процессов или снижения ущерба от их воздействия назначено:

Участковое лесничество	Урочище (дача)	Квартал	Выдел	Площадь выдела, га	Вид мероприятия	Площадь мероприятия, га	Порода	Вырубемый запас на выдел, куб. м	Крайние сроки проведения
Ашитское		39	13	5,2	ВСП	5,2	Сосна	249	2019

Ведомость перечета деревьев, назначенных в рубку, и абрис лесного участка прилагаются (приложение 2 и 3 к Акту).

Меры по обеспечению возобновления: -не требуется

Мероприятия, необходимые для предупреждения повреждения или поражения смежных насаждений: Своевременная очистка мест рубокне допуская разрыва между рубкой деревьев и очисткой в бесснежной период более 15 дней. Запрещено хранение оставленных в лесу неочищенной древесины в периодс 1 мая по 1 сентября.порубочные остатки подлежат сжиганию с соблюдением правил пожарной безопасности в лесах

Сведения для расчёта степени повреждения:

год образования старого сухостоя 2014-2018г ;

основная причина повреждения древесины код-300, 338, 371.

Дата проведения обследований 28.09.2018 г.

Исполнитель работ по проведению лесопатологического обследования:

Ф.И.О. Фазырахманов И. Ш. Подпись 

* Раздел включается в акт в случае проведения лесопатологического обследования инструментальным способом.

Ведомость перечета деревьев, назначенных в рубку

Временная пробная площадь № 17

Субъект Российской Федерации Республика Татарстан

Лесничество (лесопарк) Ислейтарское, Квартал 39, Выдел 13,

Площадь 5,2 га

Номер очага вредных организмов _____ Размер пробной площади 0,4 га

Таксационная характеристика:

тип леса СКС2; состав 10С+Ос; возраст 52; бонитет 1;

полнота 0,8; запас на га 300; возобновление не требуется

Время и причина ослабления насаждения: неблагоприятные погодные условия, засуха 2014г-2018г, усыхание
вершинки, отработано стволовыми вредителями лубоедом сосновым большим (код-338), (код-300), наличие
смоляной рак (код-371)

Тип очага вредных организмов: эпизодический, хронический (подчеркнуть)

Фаза развития очага вредных организмов: начальная, нарастания численности, собственно
вспышка, затухание очага (подчеркнуть)

Состояние насаждения, намечаемые мероприятия; с нарушенной устойчивостью, выборочная санитарная рубка на
2018-2019год.

Исполнитель работ по проведению лесопатологического обследования:

Ф.И.О. Фазырахманов И. Ш. Подпись 

Дата составления документа 08.10.2018г. Телефон 88436563922

Ведомость перечета деревьев

Порода: Сосна

Ступени толщин ы, см	Количество деревьев по категориям состояния, шт.																Всего деревьев по ступеням толщины	
	I	II	III	IV		V		VI			ветровал, бурелом			аварийные деревья			шт	в том числе подлежат рубке, %
				НЗ	З	НЗ	З	НЗ	З	О	НЗ	З	О	НЗ	З	О		
1	2	3	4	5	6	7	8	9	10	11	12	13	14	15	16	17	18	19
16	17	19				2				7							45	20
20	16	21				4				4							45	18
24	12	14				1				6							33	21
28	18	10				1				5							34	18
32	12	13				2				6							33	24
Итого, шт.	75	77				10				28							190	
Итого, %	40	40				5				15							100	

Порода: Осина

Ступени толщин ы, см	Количество деревьев по категориям состояния, шт.																Всего деревьев по ступеням толщины	
	I	II	III	IV		V		VI			ветровал, бурелом			аварийные деревья			шт	в том числе подлежат рубке, %
				НЗ	З	НЗ	З	НЗ	З	О	НЗ	З	О	НЗ	З	О		
1	2	3	4	5	6	7	8	9	10	11	12	13	14	15	16	17	18	19
12	24																24	
16	11																11	
20	8																8	
24	5																5	
28	4																4	
Итого, шт.	52																52	
Итого, %																		

Итого, шт.	127	77				10				28							242	
Итого, %	52	32				4				12							100	

Примечание: НЗ – незаселенное, З – заселенное, О – отработанное вредителями.

Результаты проведения лесопатологического обследования лесных насаждений за сентябрь 2018 г.

Субъект Российской Федерации – Республика Татарстан
Участковое лесничество Ашитское

Лесничество (лесопарк) – ГКУ "Исследовательское лесничество"
Урочище (лесная дача)

Номер квартала	Номер выдела	Площадь выдела, га	Целевое назначение лесов	Категория защитных лесов	Номер лесопатологического выдела	Площадь лесопатологического выдела, га	Таксационная характеристика лесного насаждения										Распределение деревьев по категории состояния, % от запаса	Признаки повреждения деревьев	Доля поврежденных деревьев, %	Причина ослабления, повреждения	Подлежит рубке, %	Назначенные мероприятия											
							состав	порода	возраст	средняя высота, м	средний диаметр, см	тип леса	полнота	бонитет	запас, куб. м/га	Число деревьев на пробе, шт.						без признаков ослабления	ослабленные	сильно ослабленные	усыхающие	свежий сухой	старый сухой	свежий ветровал	старый ветровал	свежий бурелом	старый бурелом	аварийные деревья	122, 614, 806
1	13	5,2	Экспл		13	5,2	10С+Ос	С	52	21	22	С	0,8	1	300	24	52	32					4	12					16	ВСП	5,2		
																17	18	19	20	21	22	23	24	25	26	27	28	29	30	31	32	33	34

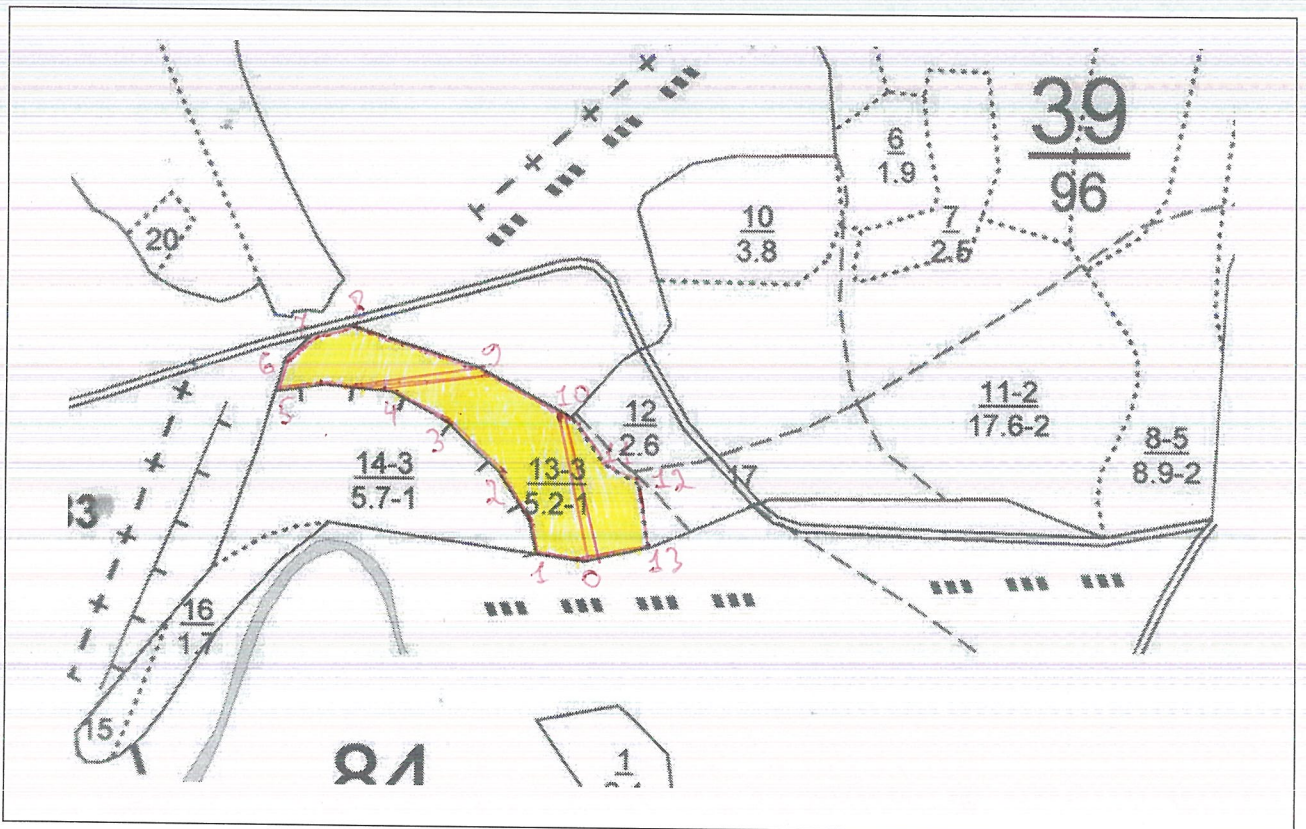
Показатели, не соответствующие таксационному описанию отмечаются «*».
Исполнитель работ по проведению лесопатологического обследования:

Ф.И.О. Фазырахманов И. Ш. Подпись И. Ш. Фазырахманов

Дата составления документа 08.10.2018г. Телефон 8(843-65) 63-9-22

Абрис участка

Лесничество: Ислейгарское
 Участковое лесничество: Ашитское
 Квартал 39 выдел 13
 Площадь 5,2 га
 Вид рубки ВСП
 М 1:10000



Условные обозначения:

- граница участка ВСП
- граница ленточного перечеа

№ выдела	Ленты (круговой площадки) перечета				
	№ ленты (площадки)	Длина, м	Ширина, м	Радиус, м	Площадь, га
13	1	200	10	-	0,2
	2	200	10	-	0,2

Номера точек	Румбы линий	Длина линий, м	Номера точек	Румбы линий	Длина линий, м
0-1	СЗ-80 ⁰	60	7-8	СВ-73 ⁰	60
1-2	СЗ-25 ⁰	100	8-9	ЮВ-70 ⁰	150
2-3	СЗ-45 ⁰	90	9-10	ЮВ-61 ⁰	135
3-4	СЗ-60 ⁰	55	10-11	ЮВ-33 ⁰	80
4-5	СЗ-88 ⁰	160	11-12	ЮВ-61 ⁰	54
5-6	СВ-8 ⁰	30	12-13	ЮВ-7 ⁰	70
6-7	СВ-36 ⁰	40	13-0	ЮЗ-74 ⁰	65

Исполнитель работ по проведению лесопатологического обследования:

Мастер леса Ашитского
участкового лесничества


(подпись)

Фазырахманов Ильдар Шамсуллович
(Ф.И.О)

УТВЕРЖДАЮ:
Первый заместитель министра
лесного хозяйства Республики Татарстан


Э.Н. Белертдинов.
" 7 " 02 2018г.

**Акт
лесопатологического обследования № 492**

лесных насаждений Ислейтарское лесничества (лесопарка)
Республика Татарстан
(субъект Российской Федерации)

Способ лесопатологического обследования: 1. Визуальный
2. Инструментальный

Место проведения

Участковое лесничество	Урочище (дача)	Квартал (кварталы)	Выдел (выделы)	Площадь, га
Ашитское		39	14	5,7

Лесопатологическое обследование проведено на общей площади 5,7 га.



2. Инструментальное обследование лесного участка.*

2.1. Фактическая таксационная характеристика лесного насаждения соответствует (не соответствует) (нужное подчеркнуть) таксационному описанию. Причины несоответствия: нет

Ведомость лесных участков с выявленными несоответствиями таксационным описаниям приведена в приложении 1 к Акту.

2.2. Состояние насаждений: с нарушенной устойчивостью +
с утраченной устойчивостью

причины повреждения: повреждение лубоедом сосновым большим (код-338) повреждение усачом сосновым черным (код-344) рак смоляной (код- 371),

Данные причины определены по следующим признакам: усыхание вершины свежее от 1/3 до 2/3 длины кроны (код—122), наличие на стволе под кроной раковых ран, язв, образований (< 1/2 окружности ствола) код-806

Заселено (отработано) стволовыми вредителями:

Вид вредителя	Порода	Встречаемость (% заселённых деревьев)	Степень заселения лесного насаждения (<u>слабая</u> , средняя, сильная)
Лубоед сосновый большой	Сосна	4	слабая
Усач сосновый черный	Сосна	3	слабая

Повреждено огнём:

Вид пожара	Порода	Состояние корневых лап		Состояние корневой шейки		Подсушивание луба	
		процент повреждённых огнём корней	процент деревьев с данным повреждением	ожог корневой шейки по окружности (1/4; 2/4; 3/4; более 3/4)	процент деревьев с данным повреждением	по окружности (1/4; 2/4; 3/4; более 3/4)	процент деревьев с данным повреждением

Поражено болезнями:

Вид болезни	Порода	Встречаемость (% поражённых деревьев)	Степень поражения лесного насаждения (<u>слабая</u> , средняя, сильная)
Рак смоляной	Сосна	3	слабая

2.3. Выборке подлежит 10 % деревьев,

в том числе:

ослабленных 45 % (причины назначения) Деревья в рубку не назначаются ;

сильно ослабленных _____ % (причины назначения) _____ ;

усыхающих _____ % (причины назначения) _____

свежего сухостоя 3 %,

в том числе: свежего ветровала _____ %;

свежего бурелома _____ %;

старого ветровала _____ %;

в том числе: старого бурелома _____ %;

старого сухостоя _____ 7 _____ %;

аварийных _____ %.

2.4. Полнота лесного насаждения после уборки деревьев, подлежащих рубке, составит _____ 0,7 _____ .
Критическая полнота для данной категории лесных насаждений составляет _____ 0,3 _____ .

ЗАКЛЮЧЕНИЕ

С целью предотвращения негативных процессов или снижения ущерба от их воздействия назначено:

Участковое лесничество	Урочище (дача)	Квартал	Выдел	Площадь выдела, га	Вид мероприятия	Площадь мероприятия, га	Порода	Вырубаемый запас на выдел, куб. м	Крайние сроки проведения
Ашитское		39	14	5,7	ВСП	5,7	Сосна	170	2019

Ведомость перечета деревьев, назначенных в рубку, и абрис лесного участка прилагаются (приложение 2 и 3 к Акту).

Меры по обеспечению возобновления: -не требуется

Мероприятия, необходимые для предупреждения повреждения или поражения смежных насаждений: Своевременная очистка мест рубокне допуская разрыва между рубкой деревьев и очисткой в бесснежной период более 15 дней. Запрещено хранение оставленных в лесу неочищенной древесины в периодс 1 мая по 1 сентября,порубочные остатки подлежат сжиганию с соблюдением правил пожарной безопасности в лесах

Сведения для расчёта степени повреждения:

год образования старого сухостоя 2014-2018г ;

основная причина повреждения древесины код-338,код-344, код-371

Дата проведения обследований 28.09.2018 г.

Исполнитель работ по проведению лесопатологического обследования:

Ф.И.О. Фазырахманов И. Ш.

Подпись _____

* Раздел включается в акт в случае проведения лесопатологического обследования инструментальным способом.

Ведомость перечета деревьев, назначенных в рубку

Временная пробная площадь № 18

Субъект Российской Федерации Республика Татарстан

Лесничество (лесопарк) Ислейтарское, Квартал 39, Выдел 14,

Площадь 5,7 га

Номер очага вредных организмов _____ Размер пробной площади 0,4 га

Таксационная характеристика:

тип леса СКС2; состав 10С; возраст 52; бонитет 1;

полнота 0,8; запас на га 300; возобновление не требуется

Время и причина ослабления насаждения: неблагоприятные погодные условия, засуха 2014г- 2018г,
повреждение лубоедом сосновым большим (код-338), усачом сосновым черным (код-344) наличие рак
смоляной (код-371)

Тип очага вредных организмов: эпизодический, хронический (подчеркнуть)

Фаза развития очага вредных организмов: начальная, нарастания численности, собственно
вспышка, затухание очага (подчеркнуть)

Состояние насаждения, намечаемые мероприятия; с нарушенной устойчивостью, выборочная санитарная рубка на
2018г-2019год.

Исполнитель работ по проведению лесопатологического обследования:

Ф.И.О. Фазырахманов И. Ш. Подпись 

Дата составления документа 08.10.2018г. Телефон 88436563922

Ведомость перечета деревьев

Порода: Сосна

Ступени толщин ы, см	Количество деревьев по категориям состояния, шт.																Всего деревьев по ступеням толщины	
	I	II	III	IV		V		VI			ветровал, бурелом			аварийные деревья			шт	в том числе подлежат рубке, %
				НЗ	З	НЗ	З	НЗ	З	О	НЗ	З	О	НЗ	З	О		
1	2	3	4	5	6	7	8	9	10	11	12	13	14	15	16	17	18	19
16	25	23				2			1	2							53	10
20	24	27				2			2	2							57	11
24	18	19				1			1	2							41	10
28	15	12				1			1	1							30	10
32	10	9				1			1	1							22	14
Итого, шт.	92	90				7			6	8							203	
Итого, %	45	45				3			3	4							100	

Примечание: НЗ – незаселенное, З – заселенное, О – отработанное вредителями.

Приложение 1.1.
к акту лесопатологического обследования

Результаты проведения лесопатологического обследования лесных насаждений за сентябрь 2018 г.

Субъект Российской Федерации – Республика Татарстан
Участковое лесничество Ашитское

Лесничество (лесопарк) – ГКУ "Исλειтарское лесничество"
Урочище (лесная дача)

Номер квартала	Номер выдела	Площадь выдела, га	Целевое назначение лесов	Категория защитных лесов	Номер лесопатологического выдела	Площадь лесопатологического выдела, га	Таксационная характеристика лесного насаждения											Распределение деревьев по категориям состояния, % от запаса	Признаки повреждения деревьев	Доля поврежденных деревьев, %	Причина ослабления, повреждения	Поджегит рубке, %	Назначенные мероприятия					
							состав	порода	возраст	средняя высота, м	средний диаметр, см	тип леса	полнота	бонитет	запас, куб. м/га	число деревьев на пробе, шт.	без признаков ослабления						ослабленные	сильно ослабленные	усыхающие	свежий сухостой	старый сухостой	свежий ветровал
39	14	5,7	Заш	148	14	5,7	10С	С	52	21	22	С	0,8	1	300	20	45	45	3	7						10	ВСР	5,7

Показатели, не соответствующие таксационному описанию отмечаются «*».
Исполнитель работ по проведению лесопатологического обследования:

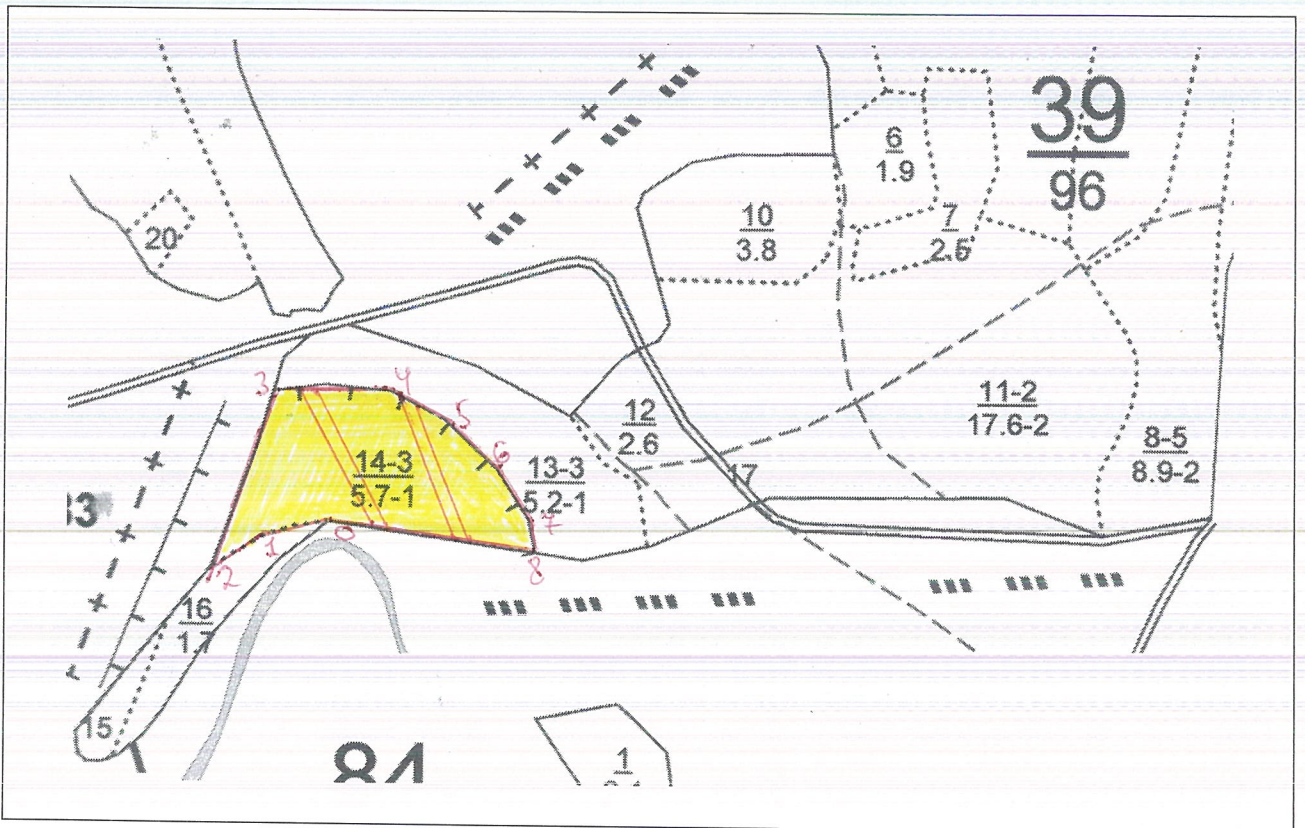
И. Ш.

Ф.И.О. Фазырахманов И. Ш. Подпись

Дата составления документа 08.10.2018г. Телефон 8(843-65) 63-9-22

Абрис участка

Лесничество: Ислейтарское
 Участковое лесничество: Ашитское
 Квартал 39 выдел 14
 Площадь 5,2 га
 Вид рубки ВСП
 М 1:10000



Условные обозначения:

- граница участка ВСП
- граница ленточного перече́та

№ выдела	Ленты (круговой площадки) пере́чета				
	№ ленты (площадки)	Длина, м	Ширина, м	Радиус, м	Площадь, га
14	1	200	10	-	0,2
	2	200	10	-	0,2

Номера точек	Румбы линий	Длина линий, м	Номера точек	Румбы линий	Длина линий, м
0-1	ЮЗ-78 ⁰	80	5-6	ЮВ-41 ⁰	60
1-2	ЮЗ-61 ⁰	65	6-7	ЮВ-30 ⁰	80
2-3	СВ-18 ⁰	250	7-8	ЮВ-8 ⁰	40
3-4	СВ-89 ⁰	150	8-0	СЗ-79 ⁰	250
4-5	ЮВ-55 ⁰	80			

Исполнитель работ по проведению лесопатологического обследования:

Мастер леса Ашитского
участкового лесничества



(подпись)

Фазырахманов Ильдар Шамсуллович
(Ф.И.О)

УТВЕРЖДАЮ:
Первый заместитель министра
лесного хозяйства Республики Татарстан



Э.Н. Бедертдинов.

" 17 " 2018г.

Акт
лесопатологического обследования № 493

лесных насаждений Ислейтарское лесничества (лесопарка)
Республика Татарстан
(субъект Российской Федерации)

Способ лесопатологического обследования: 1. Визуальный
2. Инструментальный

Место проведения

Участковое лесничество	Урочище (дача)	Квартал (кварталы)	Выдел (выделы)	Площадь, га
Ашитское		83	19	19,4

Лесопатологическое обследование проведено на общей площади 19,4 га.

Рисупрамаев А.Р. Рис

2. Инструментальное обследование лесного участка.*

2.1. Фактическая таксационная характеристика лесного насаждения соответствует (не соответствует) (нужное подчеркнуть) таксационному описанию. Причины несоответствия: нет

Ведомость лесных участков с выявленными несоответствиями таксационным описаниям приведена в приложении 1 к Акту.

2.2. Состояние насаждений: с нарушенной устойчивостью +
с утраченной устойчивостью

причины повреждения: губка корневая (код-466) рак смоляной (код- 371),

Данные причины определены по следующим признакам: усыхание вершины свежее от 1/3 до 2/3 длины кроны (код—122), наличие на стволе под кроной раковых ран, язв, образований (< 1/2 окружности ствола) код-806

Заселено (отработано) стволовыми вредителями:

Вид вредителя	Порода	Встречаемость (% заселённых деревьев)	Степень заселения лесного насаждения (слабая, средняя, сильная)

Повреждено огнём:

Вид пожара	Порода	Состояние корневых лап		Состояние корневой шейки		Подсушивание луба	
		процент повреждённых огнём корней	процент деревьев с данным повреждением	ожог корневой шейки по окружности (1/4; 2/4; 3/4; более 3/4)	процент деревьев с данным повреждением	по окружности (1/4; 2/4; 3/4; более 3/4)	процент деревьев с данным повреждением

Поражено болезнями:

Вид болезни	Порода	Встречаемость (% поражённых деревьев)	Степень поражения лесного насаждения (слабая, средняя, сильная)
Губка корневая	Сосна	10	слабая
Рак смоляной	Сосна	10	слабая

2.3. Выборке подлежит 20 % деревьев,

в том числе:

ослабленных 25 % (причины назначения) Деревья в рубку не назначаются ;

сильно ослабленных 23 % (причины назначения) Деревья в рубку не назначаются ;

усыхающих % (причины назначения)

свежего сухостоя 10 %,

в том числе: свежего ветровала %;

свежего бурелома _____ %;
старого ветровала _____ %;
в том числе: старого бурелома _____ %;
старого сухостоя _____ 10 %;
аварийных _____ %.

2.4. Полнота лесного насаждения после уборки деревьев, подлежащих рубке, составит _____ 0,6 .
Критическая полнота для данной категории лесных насаждений составляет _____ 0,3 .

ЗАКЛЮЧЕНИЕ

С целью предотвращения негативных процессов или снижения ущерба от их воздействия назначено:

Участковое лесничество	Урочище (дача)	Квартал	Выдел	Площадь выдела, га	Вид мероприятия	Площадь мероприятия, га	Порода	Вырубаемый запас на выдел, куб. м	Крайние сроки проведения
Ашитское		83	19	19,4	ВСП	19,4	Сосна	1200	2019

Ведомость перечета деревьев, назначенных в рубку, и абрис лесного участка прилагаются (приложение 2 и 3 к Акту).

Меры по обеспечению возобновления: -не требуется

Мероприятия, необходимые для предупреждения повреждения или поражения смежных насаждений: Своевременная очистка мест рубокне допуская разрыва между рубкой деревьев и очисткой в бесснежной период более 15 дней. Запрещено хранение оставленных в лесу неочищенной древесины в периодс 1 мая по 1 сентября,порубочные остатки подлежат сжиганию с соблюдением правил пожарной безопасности в лесах

Сведения для расчёта степени повреждения:

год образования старого сухостоя 2014-2018г ;

основная причина повреждения древесины код-466 код-371

Дата проведения обследований 28.09.2018 г.

Исполнитель работ по проведению лесопатологического обследования:

Ф.И.О. Фазырахманов И. Ш. Подпись 

* Раздел включается в акт в случае проведения лесопатологического обследования инструментальным способом.

Ведомость пересчета деревьев, назначенных в рубку

Временная пробная площадь № 19

Субъект Российской Федерации Республика Татарстан

Лесничество (лесопарк) Ислейтарское, Квартал 83, Выдел 19,

Площадь 19,4 га

Номер очага вредных организмов _____ Размер пробной площади 1,5 га

Таксационная характеристика:

тип леса СКС2; состав 10С; возраст 63; бонитет 1;

полнота 0,8; запас на га 310; возобновление не требуется

Время и причина ослабления насаждения: неблагоприятные погодные условия, засуха 2014г-2018г, причинами ослабления насаждения являются поражение сосны губкой корневой в слабой степени и раком смоляном в слабой степени. На стволах имеются плодовые тела губки корневой, раковые раны и язвы.

Тип очага вредных организмов: эпизодический, хронический (подчеркнуть)

Фаза развития очага вредных организмов: начальная, нарастания численности, собственно вспышка, затухание очага (подчеркнуть)

Состояние насаждения, намечаемые мероприятия; Насаждение с нарушенной устойчивостью. Намечаемое мероприятие ВСП на 2018г-2019год.

Исполнитель работ по проведению лесопатологического обследования:

Ф.И.О. Фазырахманов И. Ш. Подпись 

Дата составления документа 08.10.2018г. Телефон 88436563922

Ведомость перчета деревьев

Порода: Сосна

Ступен и толщи ны, см	Количество деревьев по категориям состояния, шт.															Всего деревьев по ступеням толщины		
	I	II	III	IV		V		VI			ветровал, бурелом			аварийные деревья			шт	в том числе подлежат рубке, %
				НЗ	З	НЗ	З	НЗ	З	О	НЗ	З	О	НЗ	З	О		
1	2	3	4	5	6	7	8	9	10	11	12	13	14	15	16	17	18	19
16	58	42	35			16		16									167	20
20	34	29	31			13		14									121	23
24	42	37	24			12		12									127	19
28	26	22	27			8		8									91	18
32	12	8	9			6		6									41	30
Итого, шт.	172	138	126			55		56									547	
Итого, %	32	25	23			10		10									100	

Примечание: НЗ – незаселенное, З – заселенное, О – отработанное вредителями.

Результаты проведения лесопатологического обследования лесных насаждений за сентябрь 2018 г.

Субъект Российской Федерации – Республика Татарстан
Участковое лесничество Ашитское

Лесничество (лесопарк) – ГКУ "Ислейтарское лесничество"
Урочище (лесная дача) _____

1	2	3	4	5	6	7	8	Таксационная характеристика лесного насаждения								Распределение деревьев по категориям состояния, % от запаса											30	31	32	33	34					
								состав	порода	возраст	средняя высота, м	средний диаметр, см	тип леса	полнота	бонитет	запас, куб. м/га	число деревьев на пробе, шт.	без признаков ослабления	ослабленные	сильно ослабленные	усыхающие	свежий сухой	старый сухой	свежий ветровал	старый ветровал	свежий бурелом						старый бурелом	аварийные деревья	Признаки повреждения деревьев	Доля поврежденных деревьев, %	Причина ослабления, повреждения
83	19	19,4	Заш	143	19	19,4	10С	С	63	24	26	С	0,7	1	310	54	32	25	23				10	10						122,806	466,371	20	ВСП	19,4		
																	17	18	19	20	21	22	23	24	25	26	27	28	29	30	31	32	33	34		

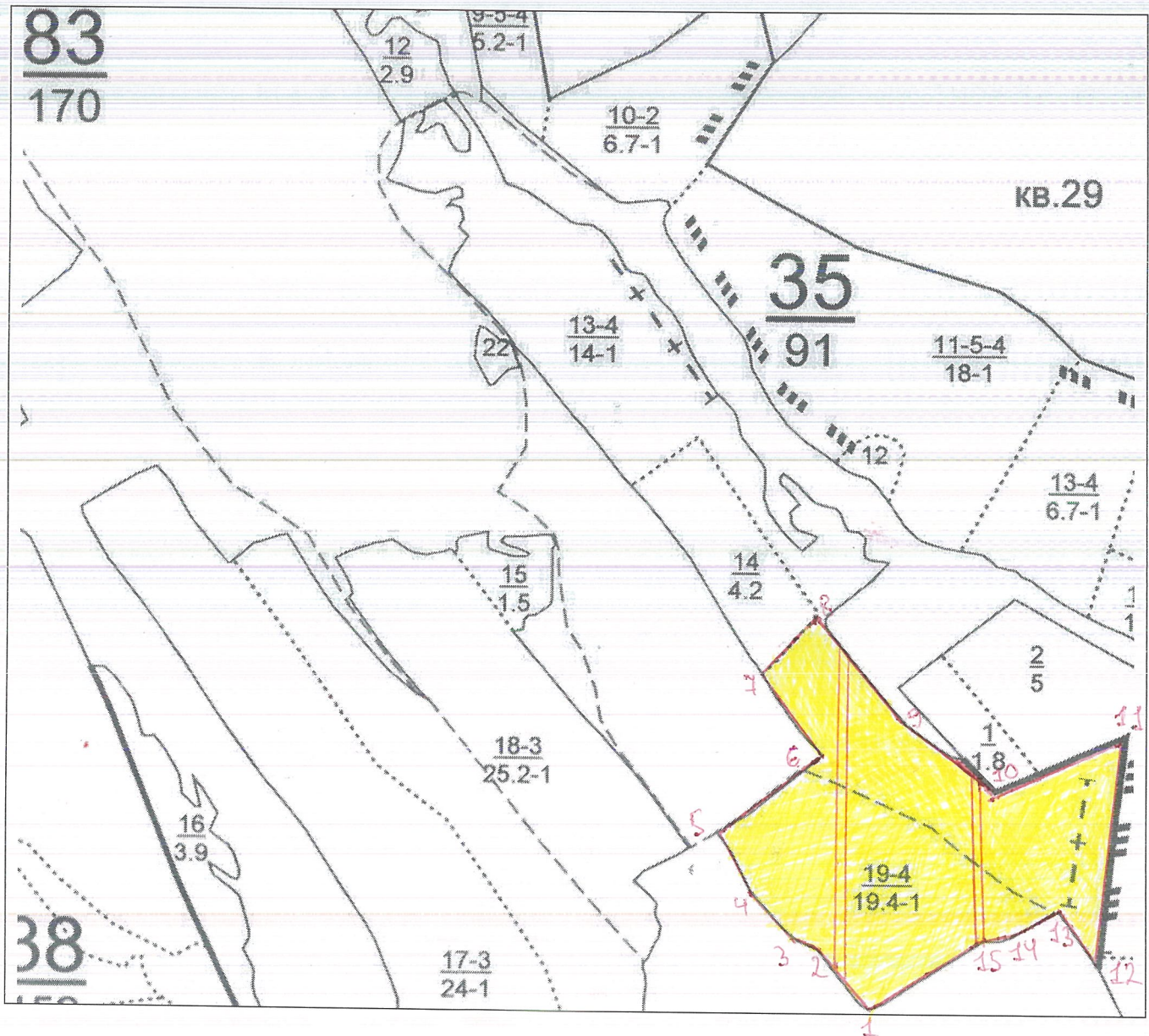
Показатели, не соответствующие таксационному описанию отмечаются «*».
Исполнитель работ по проведению лесопатологического обследования:

Ф.И.О. Фазырахманов И. Ш. Подпись 

Дата составления документа 08.10.2018г. Телефон 8(843-65)63-9-22

Абрис участка

Лесничество: Ислейтарское
 Участковое лесничество: Ашитское
 Квартал 83 выдел 19
 Площадь 19,4 га
 Вид рубки ВСП
 М 1:10000



Условные обозначения:

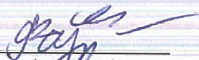
- граница участка ВСП
- граница ленточного перечета

№ выдела	Ленты (круговой площадки) перечета				
	№ ленты (площадки)	Длина, м	Ширина, м	Радиус, м	Площадь, га
19	1	500	20	-	1,0
	2	250	20	-	0,5

Номера точек	Румбы линий	Длина линий, м	Номера точек	Румбы линий	Длина линий, м
0-1	ЮВ-89 ⁰	970	8-9	ЮВ-37 ⁰	210
1-2	СЗ-40 ⁰	120	9-10	ЮВ-49 ⁰	170
2-3	СЗ-73 ⁰	38	10-11	СВ-65 ⁰	220
3-4	СЗ-43 ⁰	80	11-12	ЮЗ-9 ⁰	355
4-5	СЗ-31 ⁰	95	12-13	СЗ-37 ⁰	95
5-6	СВ-50 ⁰	200	13-14	ЮЗ-62 ⁰	80
6-7	СЗ-31 ⁰	150	14-15	ЮЗ-80 ⁰	38
7-8	СВ-42 ⁰	130	15-1	ЮЗ-58 ⁰	210

Исполнитель работ по проведению лесопатологического обследования:

Мастер леса Ашитского
участкового лесничества


(подпись)

Фазырахманов Ильдар Шамсуллович
(Ф.И.О)