

Форма

УТВЕРЖДАЮ:

Должность: Первый заместитель министра
лесного хозяйства Республики Татарстан
Ф.И.О. Э.Н.Бедертдинов



Дата 20.12.18

Акт
лесопатологического обследования N 509
лесных насаждений ГКУ «Кайбицкое лесничество»
Республики Татарстан
(субъект Российской Федерации)

Способ лесопатологического обследования: 1. Визуальный
2. Инструментальный

Место проведения

Участковое лесничество	Урочище (дача)	Квартал (кварталы)	Выдел (выделы)	Площадь, га
Берлибашское	-	7	16	4,3

Лесопатологическое обследование проведено на общей площади 4,3 га.

Результатов А.Р. *Бедертдинов*

ЗАКЛЮЧЕНИЕ

С целью предотвращения негативных процессов или снижения ущерба от их воздействия назначено:

Участковое лесничество	Урочище (дача)	Квартал	Выдел	Площадь, выдела, га	Вид мероприятия	Площадь, мероприятия, га	Порода	Запас на выдел, куб. м	Крайние сроки проведения
Берлибашское	-	7	16	4,3	СРВ	4,3	осина	946	2019 г.

Ведомость перечета деревьев, назначенных в рубку, и абрис лесного участка прилагаются (приложение 2 и 3 к Акту).

Меры по обеспечению возобновления: сохранение имеющегося подроста липы

Мероприятия, необходимые для предупреждения повреждения или поражения смежных насаждений:

Своевременная очистка мест рубок, не допуская разрыва между рубкой деревьев и очисткой в бесснежный период более 15 дней. Запрещено хранение (оставление) в лесу неокоренной (незащищенной) древесины в период с 15 апреля по 15 сентября

Сведения для расчета степени повреждения:
год образования старого сухостоя 2017 ;
основная причина повреждения древесины осиновый трутовик

Дата проведения обследований 12.07.2018 г.

Исполнитель работ по проведению лесопатологического обследования:

Инженер охраны и защиты леса
ГКУ «Кайбицкое лесничество»



подпись

Фирсова Е.В.
(Ф.И.О.)

Ведомость перечета деревьев назначенных в рубку

ВРЕМЕННАЯ ПРОБНАЯ ПЛОЩАДЬ N 1

Субъект Российской Федерации _____ Республика Татарстан _____

Лесничество (лесопарк) _____ Кайбицкое Берлибашское квартал 7 выдел 16.

Площадь _____ 4,3 га, _____.

Номер очага вредных организмов _____. Размер пробной площади 0,35 га.

Таксационная характеристика:

тип леса ОСЯС; состав 6ОС4ЛП; возраст _____ 45 _____; бонитет _____ 1 _____;

полнота _____ 0,8 _____; запас на га _____ 220 _____; возобновление- сохранение имеющегося подроста липы

Время и причина ослабления лесного насаждения:

Причиной ослабления деревьев является ложный трутовик

Тип очага вредных организмов: эпизодический, хронический (подчеркнуть).

Фаза развития очага вредных организмов: начальная, нарастания численности, собственно вспышка, кризис (подчеркнуть).

Состояние лесного насаждения, намечаемые мероприятия:

Насаждение с нарушенной устойчивостью, требующее проведения выборочной санитарной рубки.

Наличие сильно ослабленных, усыхающих деревьев, сухостоя, бурелома, заселенных и отработанных стволовыми вредителями, зараженных ложным трутовиком, наличие плодовых тел.

Исполнитель работ по проведению лесопатологического обследования:

Инженер охраны и защиты леса
ГКУ «Кайбицкое лесничество


подпись

Фирсова Е.В.
(Ф.И.О.)

Дата составления документа 12.07.2018 г. Телефон 8(84370)2-12-30

ВЕДОМОСТЬ ПЕРЕЧЕТА ДЕРЕВЬЕВ

Порода: осина

Ступени толщины см	Количество деревьев по категориям состояния, шт.																Всего деревьев по ступеням толщины	
	I	II	III	IV		V		VI			ветровал, бурелом			аварийные деревья			шт.	в том числе подлежат рубке, %
				НЗ	З	НЗ	З	НЗ	З	О	НЗ	З	О	НЗ	З	О		
1	2	3	4	5	6	7	8	9	10	11	12	13	14	15	16	17	18	19
12				11						5							16	16
16	3	3	7	3	11		2			3			1				33	20
20	2	4	16	5	16		4			4							51	29
24	4	1	21		19		3			2			2				52	26
28	2	6	12	7	2		1			1							31	11
32	1		10				1										12	1
36		2															2	
40																		
Итого, шт	12	16	66	26	48		11			15			2				197	103
Итого мЗ	5	10	34	8	17		5			4			1				84	35
Итого, %	6	11	41	10	21		6			4			1				100	42

Примечание: НЗ - незаселенное, З - заселенное, О - отработанные вредителями.

ВЕДОМОСТЬ ПЕРЕЧЕТА ДЕРЕВЬЕВ

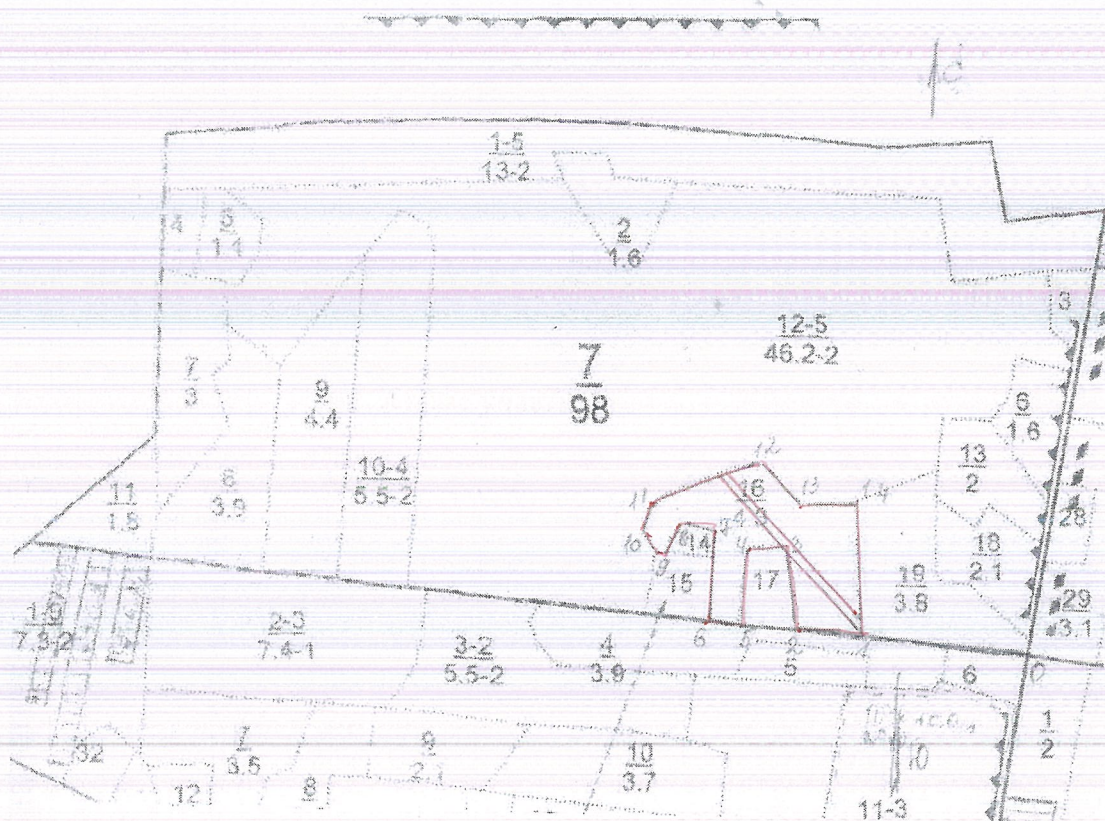
Порода: ЛИПА

Ступени толщины см	Количество деревьев по категориям состояния, шт.																Всего деревьев по ступеням толщины		
	I	II	III	IV		V		VI			ветровал, бурелом			аварийные деревья			шт.	в том числе подлежат рубке, %	
				НЗ	З	НЗ	З	НЗ	З	О	НЗ	З	О	НЗ	З	О			
1	2	3	4	5	6	7	8	9	10	11	12	13	14	15	16	17	18	19	
12			13															13	
16		2	9															11	
20	1	3	4															8	
24		1	1															2	
28	1		2															3	
32																			
36																			
40																			
Итого, шт	2	6	29															37	
Итого мЗ	1	2	4															7	
Итого, %	13	21	66															100	

Примечание: НЗ - незаселенное, З - заселенное, О - отработанное вредителями.

Абрис участка

М 1:10000



Номер выдела	Лента перечета (весь участок)			
	№ ленты	длина, м	ширина, м	Площ., га
16	1	350	10	0,35

Номера точек	Румбы линий	Длина, м	Номера точек	Румбы линий	Длина, м
0-1	ЮЗ 86	220	8-9	ЮЗ 25	60
1-2	ЮЗ 86	90	9-10	СЗ 33	50
2-3	СЗ 8	120	10-11	В 22	50
3-4	ЮЗ 87	60	11-12	СВ 67	200
4-5	Ю 0	120	12-13	ЮВ 43	80
5-6	ЮЗ 86	50	13-14	СВ 88	80
6-7	С 0	160	14-1	ЮВ 5	200
7-8	СЗ 77	60			

Условные обозначения:
 - граница обследуемого участка
 - граница ленточного перечета

Исполнитель работ по проведению лесопатологического исследования:
 Инженер охраны и защиты леса
 ГКУ «Кайбицкое лесничество

(Handwritten signature)
 подпись

Фирсова Е.В.
 (Ф.И.О.)

Дата составления документа 12.07.2018 г. Телефон 8(84370)2-12-30

Форма

УТВЕРЖДАЮ:

Должность: Первый заместитель министра
лесного хозяйства Республики Татарстан
Ф.И.О. Э.Н.Бедертдинов



Дата 20.12.18

Акт
лесопатологического обследования N 600
лесных насаждений ГКУ «Кайбицкое лесничество»
Республики Татарстан
(субъект Российской Федерации)

Способ лесопатологического обследования: 1. Визуальный

2. Инструментальный

Место проведения

Участковое лесничество	Урочище (дача)	Квартал (кварталы)	Выдел (выделы)	Площадь, га
Берлибашское	-	11	5,18	4,9

Лесопатологическое обследование проведено на общей площади 4,9 га.

2. Инструментальное обследование лесного участка.

2.1. Фактическая таксационная характеристика лесного насаждения соответствует (не соответствует) (нужное подчеркнуть) таксационному описанию. Причины несоответствия: нет

2.2. Состояние насаждений: с нарушенной устойчивостью

с утраченной устойчивостью

причины повреждения:

Заселено (отработано) стволовыми вредителями:

Вид вредителя	Порода	Встречаемость (% заселенных деревьев)	Степень заселения лесного насаждения (слабая, средняя, сильная)

Повреждено огнем:

Вид пожара	Порода	Состояние корневых лап		Состояние корневой шейки		Подсушивание луба	
		процент поврежденных огнем корней	процент деревьев с данным повреждением	ожог корневой шейки по окружности (1/4; 2/4; 3/4; более 3/4)	процент деревьев с данным повреждением	по окружности (1/4; 2/4; 3/4; более 3/4)	процент деревьев с данным повреждением
-	-	-	-	-	-	-	-

Поражено болезнями:

Вид болезни	Порода	Встречаемость (% пораженных деревьев)	Степень поражения лесного насаждения (слабая, средняя, сильная)
<i>Осиновый</i> трутовик	осина	56	сильная

2.3. Выборке подлежит 56% деревьев, в том числе:

ослабленных % (причины назначения) ;

сильно ослабленных 33 % (причины назначения) ложный трутовик;

усыхающих 9 % (причины назначения) ложный трутовик;

свежего сухостоя 4 %,

в том числе: свежего ветровала %;

свежего бурелома 7 %;

старого ветровала %;

в том числе: старого бурелома %;

старого сухостоя 3 %;

аварийных %.

2.4. Полнота лесного насаждения после уборки деревьев, подлежащих рубке, составит 0,25.

Критическая полнота для данной категории лесных насаждений составляет 0,3.

ЗАКЛЮЧЕНИЕ

С целью предотвращения негативных процессов или снижения ущерба от их воздействия назначено:

Участковое лесничество	Урочище (дача)	Квартал	Выдел	Площадь, выдела, га	Вид мероприятия	Площадь, мероприятия, га	Порода	Запас на выдел, куб. м	Крайние сроки проведения
Берлибашское	-	11	18	14,2	СРС	3,9	осина	3410	2019 г.

Ведомость перечета деревьев, назначенных в рубку, и абрис лесного участка прилагаются (приложение 2 и 3 к Акту).

Меры по обеспечению возобновления: Обеспечение сохранения имеющего подроста липы, естественное зарращивание

Мероприятия, необходимые для предупреждения повреждения или поражения смежных насаждений:

Своевременная очистка мест рубок, не допуская разрыва между рубкой деревьев и очисткой в бесснежный период более 15 дней. Запрещено хранение (оставление) в лесу неокоренной (незащищенной) древесины в период с 15 апреля по 15 сентября

Сведения для расчета степени повреждения:

год образования старого сухостоя 2017;

основная причина повреждения древесины осиновый трутовик

Дата проведения обследований 04.08.2018 г.

Исполнитель работ по проведению лесопатологического обследования:

Инженер охраны и защиты леса
ГКУ «Кайбицкое лесничество»


подпись

Фирсова Е.В.
(Ф.И.О.)

Приложение 1.1
к акту лесопатологического обследования

Результаты проведения лесопатологического обследования
лесных насаждений за август 2018 г.
(месяц)

Субъект Российской Федерации Республика Татарстан Лесничество (лесопарк) Кайбицкое.
Участковое лесничество Берлибашское (лесная дача) _____.

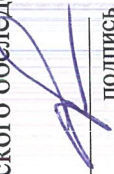
Ном ер квар тала	Ном ер выд ела	Пло щадь выд ела, га	Целе вое наз вание лесов	Кате гория защи тных лесов	Ном ер лесоп атоло гичес кого выдел а	Пло щадь лесоп атоло гичес кого выде ла, га	Таксационная характеристика лесного насаждения										Число дерев ьев на пробе, шт.	Распределение деревьев по категориям состояния, % от запаса										При знак и пов реж ден ия дер евье в	Дол я пов реж ден ных дер евье в, %	При чин а осл абл ени я, пов реж ден ия	Под леж ит руб ке, %	Назначе ние меропри ятия	
							сос тав ода	пор ода	воз рас т	сре дня выс ота, м	сред ний диам етр, см	тип леса	пол нота	бон ит т	зап ас, куб м/га	без прив аков ослаб ления		осл абл енн ые	осл абл енн ые	сил бно осл абл енн ые	усл ых аощ ие	све жий сух ост ой	стар ый сух ост ой	све жи й вет ров ал	ста ры й вет ров ал	све жи й бур ело м	стар ый бур лом						авари йные дерев ья
1	2	3	4	5	6	7	8	9	10	11	12	13	14	15	16	17	18	19	20	21	22	23	24	25	26	27	28	29	30	31	32	33	34
11	18	14,2	Защи тные	Вдол ь водн ых объек тов	-	3,9	70 С3 ЛП +Д	оси на	40	22	20	ОсЯ с, Д2	0,8	1А	240	191	4	40	33	9	4	3		7			801, усы хан ие	56	358	56	ССР	3,5	
								лип а		18	18					45	76	24															

Показатели, не соответствующие таксационному описанию отмечаются "*" .

Исполнитель работ по проведению лесопатологического обследования:

Инженер охраны и защиты леса
ГКУ «Кайбицкое лесничество»

Фирсова Е.В.
(Ф.И.О.)


подпись

Дата составления документа 04.08.18 г. Телефон 8(84370)2-12-30

Ведомость перечета деревьев назначенных в рубку

ВРЕМЕННАЯ ПРОБНАЯ ПЛОЩАДЬ N 1

Субъект Российской Федерации _____ Республика Татарстан _____.

Лесничество (лесопарк) _____ Кайбицкое Берлибашское квартал 11 выдел 18.

Площадь _____ 3,9 га, _____.

Номер очага вредных организмов _____. Размер пробной площади 0,30 га.

Таксационная характеристика:

тип леса ОСЯС; состав 7ОСЗЛП; возраст _____ 40 _____; бопитет _____ 1А _____;

полнота _____ 0,8 _____; запас на га _____ 240 _____; возобновление- естественное зарощивание, обеспечение сохранения имеющего подроста липы

Время и причина ослабления лесного насаждения:

Причиной ослабления деревьев является ложный трутовик

Тип очага вредных организмов: эпизодический, хронический (подчеркнуть).

Фаза развития очага вредных организмов: начальная, нарастания численности, собственно вспышка, кризис (подчеркнуть).

Состояние лесного насаждения, намечаемые мероприятия:

Насаждение с утраченной устойчивостью, требующее проведение сплошной санитарной рубки.

Наличие сильно ослабленных, усыхающих деревьев, сухостоя, бурелома, заселенных и отработанных стволовыми вредителями, зараженных ложным трутовиком, наличие плодовых тел.

Исполнитель работ по проведению лесопатологического обследования:

Инженер охраны и защиты леса
ГКУ «Кайбицкое лесничество


подпись

Фирсова Е.В.
(Ф.И.О.)

Дата составления документа 04.08.2018 г. Телефон 8(84370)2-12-30

ВЕДОМОСТЬ ПЕРЕЧЕТА ДЕРЕВЬЕВ

Порода: осина

Ступени толщины см	Количество деревьев по категориям состояния, шт.																Всего деревьев по ступеням толщины	
	I	II	III	IV		V		VI			ветровал, бурелом			аварийные деревья			шт.	в том числе подлежат рубке, %
				НЗ	З	НЗ	З	НЗ	З	О	НЗ	З	О	НЗ	З	О		
1	2	3	4	5	6	7	8	9	10	11	12	13	14	15	16	17	18	19
12		2			15												17	15
16		2	5		5												12	10
20		10	10		8		2			5							35	25
24	4	37	18		2	6				3							70	29
28	1	12	21		2		1						8				45	32
32		2	2		1								1				6	4
36	1	4	1														6	1
40																		
Итого, шт	6	69	57		33	6	3			8			9				191	116
Итого мЗ	4	37	30		8	3	1			3			7				93	52
Итого, %	4	40	33		9	3	1			3			7				100	56

Примечание: НЗ - незаселенное, З - заселенное, О - отработанное вредителями.

ВЕДОМОСТЬ ПЕРЕЧЕТА ДЕРЕВЬЕВ

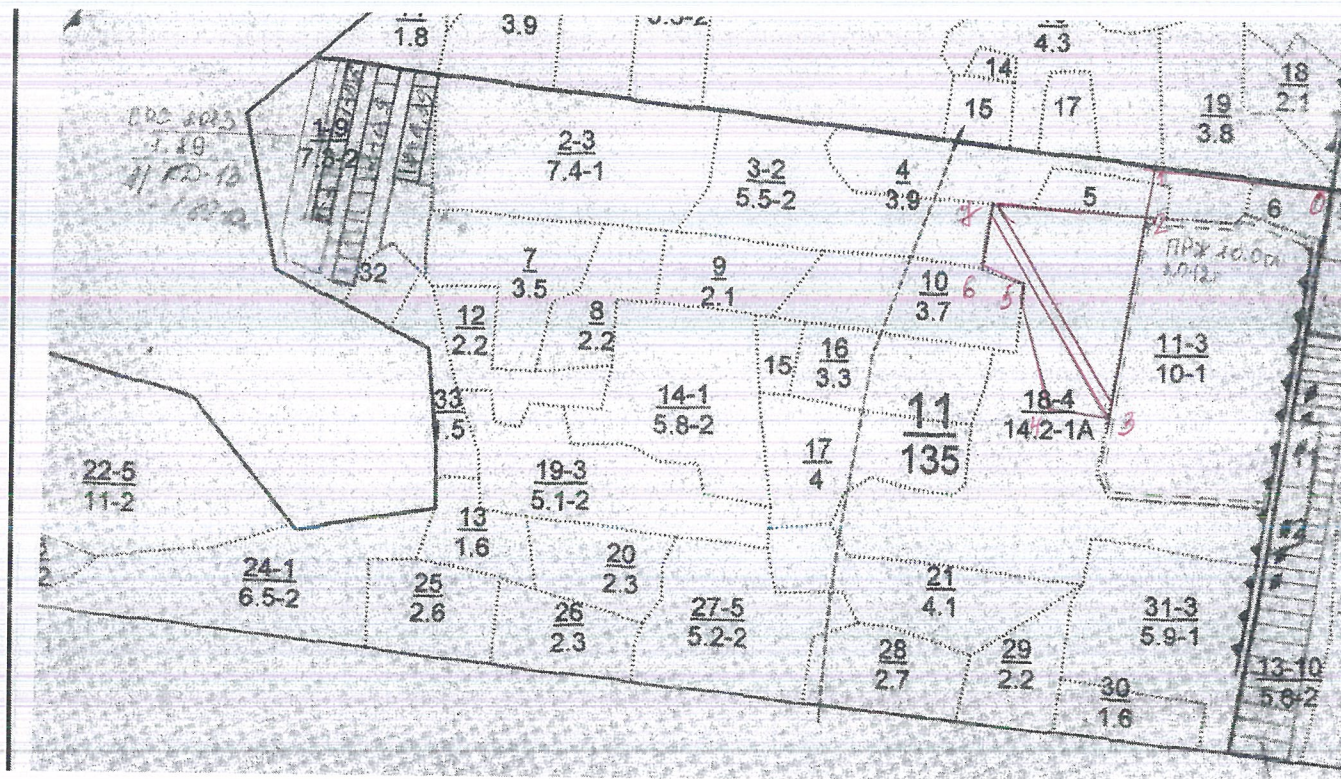
Порода: ЛИПА

Ступени толщины см	Количество деревьев по категориям состояния, шт.															Всего деревьев по ступеням толщины			
	I	II	III	IV		V		VI			ветровал, бурелом			аварийные деревья			шт.	в том числе подлежат рубке, %	
				НЗ	З	НЗ	З	НЗ	З	О	НЗ	З	О	НЗ	З	О			
1	2	3	4	5	6	7	8	9	10	11	12	13	14	15	16	17	18	19	
12																			
16	6	3																9	
20	21	7																28	
24	7																	7	
28		1																1	
32																			
36																			
40																			
Итого, шт	34	11																45	
Итого м3	8	2																10	
Итого, %	76	24																100	

Примечание: НЗ - незаселенное, З - заселенное, О - отработанное вредителями.

Абрис участка

М 1:10000



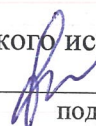
Номер выдела	Лента перечета (весь участок)			
	№ ленты	длина, м	ширина, м	Площ., га
18	1	200	15	0,3

Номера точек	Румбы линий	Длина, м	Номера точек	Румбы линий	Длина, м
0-1	СЗ 88	220	7-2	СВ 87	270
1-2	ЮЗ 9	85			
2-3	ЮЗ 9	275			
3-4	СЗ 86	160			
4-5	СЗ 20	180			
5-6	СЗ 72	70			
6-7	СВ 8	80			

Условные обозначения:

- граница обследуемого участка
- граница ленточного перечета

Исполнитель работ по проведению лесопатологического исследования:
Инженер охраны и защиты леса
ГКУ «Кайбицкое лесничество


подпись

Фирсова Е.В.
(Ф.И.О.)

Дата составления документа 04.08.2018 г. Телефон 8(84370)2-12-30

ЗАКЛЮЧЕНИЕ

С целью предотвращения негативных процессов или снижения ущерба от их воздействия назначено:

Участковое лесничество	Урочище (дача)	Квартал	Выдел	Площадь, выдела, га	Вид мероприятия	Площадь, мероприятия, га	Порода	Запас на выдел, куб. м	Крайние сроки проведения
Берлибашское	-	11	5	1,0	СРС	1,0	осина	240	2019 г.

Ведомость перечета деревьев, назначенных в рубку, и абрис лесного участка прилагаются (приложение 2 и 3 к Акту).

Меры по обеспечению возобновления: Обеспечение сохранения имеющего подроста липы, естественное заращивание

Мероприятия, необходимые для предупреждения повреждения или поражения смежных насаждений:

Своевременная очистка мест рубок, не допуская разрыва между рубкой деревьев и очисткой в бесснежный период более 15 дней. Запрещено хранение (оставление) в лесу неокоренной (незащищенной) древесины в период с 15 апреля по 15 сентября

Сведения для расчета степени повреждения:


год образования старого сухостоя _____;

основная причина повреждения древесины осиновый трутовик

Дата проведения обследований 04.08.2018 г.

Исполнитель работ по проведению лесопатологического обследования:

Инженер охраны и защиты леса
ГКУ «Кайбицкое лесничество»


подпись

Фирсова Е.В.
(Ф.И.О.)

Ведомость перечета деревьев назначенных в рубку

ВРЕМЕННАЯ ПРОБНАЯ ПЛОЩАДЬ N 1

Субъект Российской Федерации Республика Татарстан.

Лесничество (лесопарк) Кайбицкое Берлибашское квартал 11 выдел 5.

Площадь 1,0 га,

Номер очага вредных организмов . Размер пробной площади 1,0 га.

Таксационная характеристика:

тип леса ОСЯС; состав 8ОС2ЛП; возраст 45; бонитет 1А;

полнота 0,8; запас на га 240; возобновление- естественное заращивание, обеспечение
сохранения имеющего подроста липы

Время и причина ослабления лесного насаждения:

Причиной ослабления деревьев является ложный трутовик

Тип очага вредных организмов: эпизодический, хронический (подчеркнуть).

Фаза развития очага вредных организмов: начальная, нарастания численности, собственно
вспышка, кризис (подчеркнуть).

Состояние лесного насаждения, намечаемые мероприятия:

Насаждение с утраченной устойчивостью, требующее проведение сплошной санитарной рубки.

Наличие сильно ослабленных, усыхающих деревьев, сухостоя, бурелома, заселенных и
отработанных стволовыми вредителями, зараженных ложным трутовиком, наличие плодовых тел.

Исполнитель работ по проведению лесопатологического обследования:

Инженер охраны и защиты леса
ГКУ «Кайбицкое лесничество


подпись

Фирсова Е.В.
(Ф.И.О.)

Дата составления документа 04.08.2018 г. Телефон 8(84370)2-12-30

ВЕДОМОСТЬ ПЕРЕЧЕТА ДЕРЕВЬЕВ

Порода: осина

Ступени толщины см	Количество деревьев по категориям состояния, шт.															Всего деревьев по ступеням толщины		
	I	II	III	IV		V		VI			ветровал, бурелом			аварийные деревья			шт.	в том числе подлежат рубке, %
				НЗ	З	НЗ	З	НЗ	З	О	НЗ	З	О	НЗ	З	О		
1	2	3	4	5	6	7	8	9	10	11	12	13	14	15	16	17	18	19
12	8	3		11													22	11
16	12	20	24	9			7										72	40
20	13	16	31	27	23		13										123	94
24	21	28	26	24	17	19	2						4				141	92
28	7	19	5	11	2	10	4						9				67	41
32	2	5	13	5	4	2							1				32	25
36		1	1														2	1
40				2									1				3	3
Итого, шт	63	92	100	89	46	31	26						15				462	307
Итого м3	24	42	44	38	21	17	9						11				206	140
Итого, %	12	20	22	18	10	9	4						5				100	68

Примечание: НЗ - незаселенное, З - заселенное, О - отработанное вредителями.

ВЕДОМОСТЬ ПЕРЕЧЕТА ДЕРЕВЬЕВ

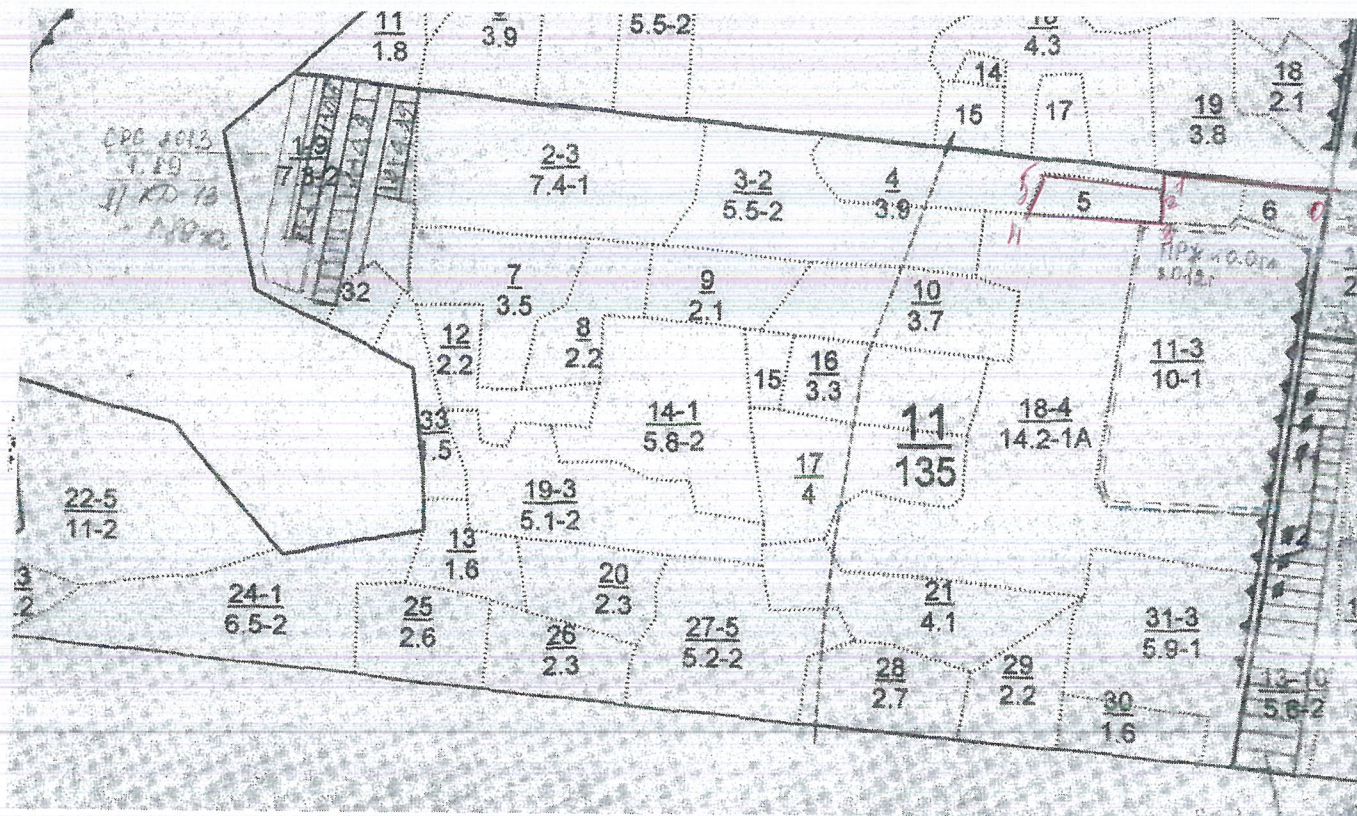
Порода: ЛИПА

Ступени толщины см	Количество деревьев по категориям состояния, шт.																Всего деревьев по ступеням толщины	
	I	II	III	IV		V		VI			ветровал, бурелом			аварийные деревья			шт.	в том числе подлежат рубке, %
				НЗ	З	НЗ	З	НЗ	З	О	НЗ	З	О	НЗ	З	О		
1	2	3	4	5	6	7	8	9	10	11	12	13	14	15	16	17	18	19
12	23	17	54														94	94
16	37	34	22														93	93
20	14	21	30														65	65
24	4	7	1														12	12
28			4														4	4
32																		
36																		
40																		
Итого, шт	78	79	111														268	268
Итого м3	10	12	14														36	36
Итого, %	28	33	39														100	100

Примечание: НЗ - незаселенное, З - заселенное, О - отработанное вредителями.

Абрис участка

М 1:10000



Номер выдела	Лента перечета (весь участок)			
	№ ленты	длина, м	ширина, м	Площ., га
5	1			1,0

Номера точек	Румбы линий	Длина, м	Номера точек	Румбы линий	Длина, м
0-1	СЗ 88	220			
1-2	ЮЗ 9	25			
2-3	ЮЗ 9	60			
3-4	3 0	190			
4-5	СВ 28	70			
5-2	3 0	170			

Условные обозначения:

- граница обследуемого участка
- граница ленточного перечета

Исполнитель работ по проведению лесопатологического исследования:
Инженер охраны и защиты леса
ГКУ «Кайбицкое лесничество


подпись

Фирсова Е.В.
(Ф.И.О.)

Дата составления документа 04.08.2018 г. Телефон 8(84370)2-12-30