

УТВЕРЖДАЮ:   
Первый заместитель министра  
лесного хозяйства Республики Татарстан  
Э. И. Бедертдинов  
« 11 » 2019 г.

**Акт**  
**лесопатологического обследования № 20**

лесных насаждений Елабужское лесничества (лесопарка)  
Республика Татарстан  
(субъект Российской Федерации)


Способ лесопатологического обследования: 1. Визуальный   
2. Инструментальный

**Место проведения**

Участковое лесничество	Урочище (дача)	Квартал (кварталы)	Выдел (выделы)	Площадь, га
Менделеевское		49	15	3,5

Лесопатологическое обследование проведено на общей площади 3,5 га.

*Директор филиала лесхоза  
ГП «Елабужское лесничество»  
П. Ф. Паламарев*

Проверил:   
(подпись)

## 2. Инструментальное обследование лесного участка.

2.1. Фактическая таксационная характеристика лесного насаждения соответствует (не соответствует) (нужное подчеркнуть) таксационному описанию. Причины несоответствия:

Ведомость лесных участков с выявленными несоответствиями таксационным описаниям приведена в приложении 1 к Акту.

2.2. Состояние насаждений: с нарушенной устойчивостью  V  
с утраченной устойчивостью

причины повреждения: ветровал (821), заселение типографом (343). Данные причины определены по следующим признакам: обрыв корней (вывал) прошлых лет (206), отработано более  $\frac{3}{4}$  окружности ствола под кроной (614).

Заселено (отработано) стволовыми вредителями:

Вид вредителя	Порода	Встречаемость (% заселённых, отработанных деревьев)	Степень заселения лесного насаждения (слабая, средняя, сильная)
Короед – типограф (343)	С	20	слабая

Повреждено огнём:

Вид пожара	Порода	Состояние корневых лап		Состояние корневой шейки		Подсушивание луба	
		процент повреж- дённых огнём корней	процент деревьев с данным повреж- дением	ожог корневой шейки по окружности (1/4; 2/4; 3/4; более 3/4)	процент деревьев с данным повреж- дением	по окружности (1/4; 2/4; 3/4; более 3/4)	процент деревьев с данным повреж- дением
-	-	-	-	-	-	-	-

Поражено болезнями:

Вид болезни	Порода	Встречаемость (% поражённых деревьев)	Степень поражения лесного насаждения (слабая, средняя, сильная)

2.3.

Выборке подлежит <u>20</u> % деревьев, в том числе:	
ослабленных _____ % (причины назначения)	
сильно ослабленных _____ % (причины назначения)	
усыхающих _____ %	
свежего сухостоя 4%	
в том числе:	
свежего ветровала _____ %	
свежего бурелома _____ %	
старого ветровала <u>11</u> %	
в том числе: старого бурелома _____ %	
старого сухостоя <u>5</u> %	
аварийных _____ %	

2.4. Полнота лесного насаждения после уборки деревьев, подлежащих рубке, составит: **0,5**

Критическая полнота для данной категории лесных насаждений составляет: **0,3**

### **ЗАКЛЮЧЕНИЕ**

С целью предотвращения негативных процессов или снижения ущерба от их воздействия назначено:

Участковое лесничество	Урочище (дача)	Квартал	Выдел	Площадь выдела, га	Вид мероприятия	Площадь мероприятия, га	Порода	Запас на выдел, куб. м выруб.	Крайние сроки проведения
Менделеевское		49	15	3,5	СРВ	3,5	Сосна	220	2019-2021 гг.
							итого	<b>220</b>	

Ведомость перечета деревьев, назначенных в рубку, и абрис лесного участка прилагаются (приложение 2 и 3 к Акту).

Меры по обеспечению возобновления: не требуется

Мероприятия, необходимые для предупреждения повреждения или поражения смежных насаждений: Своевременная очистка мест рубок, не допуская разрыва между рубкой деревьев и очисткой в бесснежный период более 15 дней. Запрещено хранение (оставление) в лесу неочищенной древесины в период с 1 мая по 1 сентября. Порубочные остатки подлежат сжиганию в пожаробезопасное время с соблюдением Правил пожарной безопасности в лесах.

Сведения для расчёта степени повреждения:

год образования старого сухостоя: 2014-2016 г.

основная причина повреждения древесины :ветровал (821), заселение типографом (343).

Дата проведения обследований 17.12.2018

Исполнитель работ по проведению лесопатологического обследования:

Ф.И.О. Минеева Н.Н. Подпись 

Приложение 1.1  
к акту лесопатологических обследований

Результаты проведения лесопатологических обследований лесных насаждений за декабрь 2018 г.

Субъект Российской Федерации  
Участковое лесничество

Республика Татарстан  
Менделеевское

Лесничество (лесопарк)  
Урочище (лесная дача)

Елабужское  
нет

Номер квартала	Номер выдела	Площадь выдела, га	Целевое назначение лесов	Категория защитных лесов	Номер лесопатологического выдела	Площадь лесопатологического выдела, га	Таксационная характеристика лесного насаждения								Число деревьев на пробе, шт.	Распределение деревьев по категориям состояния, % от запаса										Признаки повреждения деревьев	Доля поврежденных деревьев, %	Причина ослабления, повреждения	Подлужит рубке, %	Рекомендуемые мероприятия									
							состав	порода	возраст	средняя высота, м	средний диаметр, см	тип леса	плотота	бонитет		запас, куб. м/га	без признаков ослабления	ослабленные	сильно ослабленные	усыхающие	свежий сухостой	старый сухостой	свежий ветровал	старый ветровал	Свежий бурелом					Старый бурелом	вид	площадь, га							
49	15	3,5	защитные	лесопарковая зона	6	15	3,5	100+Е+Б	С	66	24	28	СК С2	0,7	1	310	17	18	19	20	21	22	23	24	25	26	27	27	29	30	31	32	33	CPB	3,5				
																2	0%	23%	27%	25%	2%	4%	8%	0%			206	14%	821	14%									
																7	0%	0%	0%	0%	0%	100%	0%	0%	0%		614	100%	343	100%	0%								
																	137	0%	25%	27%	23%	3%	4%	7%	0%			14%											
																	ИТОГО																						

Примечание – Показатели, не соответствующие таксационному описанию отмечаются (\*).

Исполнитель работ по проведению лесопатологических обследований:

Минеева Н.Н.

Инженер ГБУ «Елабужское лесничество»

17.12.2018г.

Дата составления документа

Телефон

(885557) 7-36-31

Ведомость перечета деревьев назначенных в рубку

ВРЕМЕННАЯ ПРОБНАЯ ПЛОЩАДЬ № 1

Субъект Российской Федерации Республика Татарстан  
Лесничество (лесопарк) Елабужское  
Участковое лесничество Менделеевское  
Урочище (лесная дача) нет  
Квартал 49 Выдел 15 Площадь 3,5  
Номер очага вредных организмов \_\_\_\_\_  
Размер пробной площади 0,3 (ленточный перече́т) га.

Таксационная характеристика:

тип леса СК С2 ; состав 10С+Е+Б ; возраст 66  
бонитет 1 ; полнота 0,7 ;  
запас на га 310 ; возобновление -

Время и причина ослабления лесного насаждения : время ослабления 2014 г.  
причинами ослабления насаждения являются: ветровал (821), заселение типографом (343).

Тип очага вредных организмов: эпизодический, хронический (подчеркнуть).

Фаза развития очага вредных организмов: начальная, нарастания численности, собственно вспышка, кризис (подчеркнуть).

Состояние лесного насаждения, намечаемые мероприятия:  
насаждение ослабленное, **требуется выборочная санитарная рубка на пл.3,5 га.**

Исполнитель работ по проведению лесопатологических обследований:

инженер ГБУ «Елабужский лесхоз»



Минеева Н.Н.

Дата составления документа

17.12.2018 г.

Телефон (885557) 7-36-31

## ВЕДОМОСТЬ ПЕРЕЧЕТА ДЕРЕВЬЕВ

Порода: сосна

Ступени толщины, см	Количество деревьев по категориям состояния, шт.																Всего деревьев по ступеням толщины	
	I	II	III	IV		V		VI			ветровал, бурелом			аварийные деревья			шт.	в т.ч. подлежат рубке, %
				НЗ	З	НЗ	З	НЗ	З	О	НЗ	З	О	НЗ	З	О		
1	2	3	4	5	6	7	8	9	10	11	12	13	14	15	16	17	18	19
8																	0	#ДЕЛ/0!
12																	0	#ДЕЛ/0!
16																	0	#ДЕЛ/0!
20							1					5	1				7	100
24		7	5	3			2		5			7					29	48
28	9	19	23	19					2			2					74	5
32	2	3	5	7													17	0
36	1																1	0
40																	0	#ДЕЛ/0!
44																	0	#ДЕЛ/0!
48																	0	#ДЕЛ/0!
52																	0	#ДЕЛ/0!
56																	0	#ДЕЛ/0!
60																	0	#ДЕЛ/0!
64																	0	#ДЕЛ/0!
68																	0	#ДЕЛ/0!
72																	0	#ДЕЛ/0!
Итого, кол. дер.	12	29	33	29	0	0	3	0	7	0	0	14	1	0	0	0	128	
Итого, %	9	23	26	23	0	0	2	0	5	0	0	11	1	0	0	0	100	20

Примечание: НЗ - незаселенное, З - заселенное, О - отработанное вредителями.

## ВЕДОМОСТЬ ПЕРЕЧЕТА ДЕРЕВЬЕВ

Порода: ель

Ступени толщины, см	Количество деревьев по категориям состояния, шт.																Всего деревьев по ступеням толщины	
	I	II	III	IV		V		VI			ветровал, бурелом			аварийные деревья			шт.	в т.ч. подлежат рубке, %
				НЗ	З	НЗ	З	НЗ	З	О	НЗ	З	О	НЗ	З	О		
1	2	3	4	5	6	7	8	9	10	11	12	13	14	15	16	17	18	19
8																	0	#ДЕЛ/0!
12																	0	#ДЕЛ/0!
16																	0	#ДЕЛ/0!
20																	0	#ДЕЛ/0!
24																	0	#ДЕЛ/0!
28							2										2	100
32																	0	#ДЕЛ/0!
36																	0	#ДЕЛ/0!
40																	0	#ДЕЛ/0!
44																	0	#ДЕЛ/0!
48																	0	#ДЕЛ/0!
52																	0	#ДЕЛ/0!
56																	0	#ДЕЛ/0!
60																	0	#ДЕЛ/0!
64																	0	#ДЕЛ/0!
68																	0	#ДЕЛ/0!
72																	0	#ДЕЛ/0!
Итого, кол. дер.	0	0	0	0	0	0	2	0	0	0	0	0	0	0	0	0	2	
Итого, %	0	0	0	0	0	0	100	0	0	0	0	0	0	0	0	0	100	100

Примечание: НЗ - незаселенное, З - заселенное, О - отработанное вредителями.

ВЕДОМОСТЬ ПЕРЕЧЕТА ДЕРЕВЬЕВ

Порода: берёза

Ступени толщины, см	Количество деревьев по категориям состояния, шт.																Всего деревьев по ступеням толщины	
	I	II	III	IV		V		VI			ветроват. бурелом			аварийные деревья			шт.	в г.ч. подлежат рубке. %
				НЗ	З	НЗ	З	НЗ	З	О	НЗ	З	О	НЗ	З	О		
1	2	3	4	5	6	7	8	9	10	11	12	13	14	15	16	17	18	19
8																	0	#ДЕЛ/0!
12																	0	#ДЕЛ/0!
16																	0	#ДЕЛ/0!
20																	0	#ДЕЛ/0!
24			3														3	0
28		4															4	0
32																	0	#ДЕЛ/0!
36																	0	#ДЕЛ/0!
40																	0	#ДЕЛ/0!
44																	0	#ДЕЛ/0!
48																	0	#ДЕЛ/0!
52																	0	#ДЕЛ/0!
56																	0	#ДЕЛ/0!
60																	0	#ДЕЛ/0!
64																	0	#ДЕЛ/0!
68																	0	#ДЕЛ/0!
72																	0	#ДЕЛ/0!
Итого, кол. дер.	0	4	3	0	0	0	0	0	0	0	0	0	0	0	0	0	7	
Итого, %	0	57	43	0	0	0	0	0	0	0	0	0	0	0	0	0	100	0

Примечание: НЗ - незаселенное, З - заселенное, О - отработанное вредителями.

ВЕДОМОСТЬ ПЕРЕЧЕТА ДЕРЕВЬЕВ

Порода:

Ступени толщины, см	Количество деревьев по категориям состояния, шт.																Всего деревьев по ступеням толщины		
	I	II	III	IV		V		VI			ветроват. бурелом			аварийные деревья			шт.	в г.ч. подлежат рубке. %	
				НЗ	З	НЗ	З	НЗ	З	О	НЗ	З	О	НЗ	З	О			
1	2	3	4	5	6	7	8	9	10	11	12	13	14	15	16	17	18	19	
8																	0	0	
12																	0	0	
16																	0	0	
20																	0	0	
24																	0	0	
28																	0	0	
32																	0	0	
36																	0	0	
40																	0	0	
44																	0	0	
48																	0	0	
52																	0	0	
56																	0	0	
60																	0	0	
64																	0	0	
68																	0	0	
72																	0	0	
Итого, кол. дер.	0	0	0	0	0	0	0	0	0	0	0	0	0	0	0	0	0		
Итого, %	###	###	###	###	###	###	###	###	###	###	###	###	###	###	###	###	###	###	

Примечание: НЗ - незаселенное, З - заселенное, О - отработанное вредителями.

Порода: ВСЕГО

Ступени толщины, см	Количество деревьев по категориям состояния, шт.																Всего деревьев по ступеням толщины		
	I	II	III	IV		V		VI			ветровал, бурелом			аварийные деревья			шт.	в т.ч. подлежат рубке, %	
				НЗ	З	НЗ	З	НЗ	З	О	НЗ	З	О	НЗ	З	О			
1	2	3	4	5	6	7	8	9	10	11	12	13	14	15	16	17	18	19	
8	0	0	0	0	0	0	0	0	0	0	0	0	0	0	0	0	0	0	#ДЕЛ/0!
12	0	0	0	0	0	0	0	0	0	0	0	0	0	0	0	0	0	0	#ДЕЛ/0!
16	0	0	0	0	0	0	0	0	0	0	0	0	0	0	0	0	0	0	#ДЕЛ/0!
20	0	0	0	0	0	0	1	0	0	0	0	5	1	0	0	0	7	100	
24	0	7	8	3	0	0	2	0	5	0	0	7	0	0	0	0	32	44	
28	9	23	23	19	0	0	2	0	2	0	0	2	0	0	0	0	80	8	
32	2	3	5	7	0	0	0	0	0	0	0	0	0	0	0	0	17	0	
36	1	0	0	0	0	0	0	0	0	0	0	0	0	0	0	0	1	0	
40	0	0	0	0	0	0	0	0	0	0	0	0	0	0	0	0	0	#ДЕЛ/0!	
44	0	0	0	0	0	0	0	0	0	0	0	0	0	0	0	0	0	#ДЕЛ/0!	
48	0	0	0	0	0	0	0	0	0	0	0	0	0	0	0	0	0	#ДЕЛ/0!	
52	0	0	0	0	0	0	0	0	0	0	0	0	0	0	0	0	0	#ДЕЛ/0!	
56	0	0	0	0	0	0	0	0	0	0	0	0	0	0	0	0	0	#ДЕЛ/0!	
60	0	0	0	0	0	0	0	0	0	0	0	0	0	0	0	0	0	#ДЕЛ/0!	
64	0	0	0	0	0	0	0	0	0	0	0	0	0	0	0	0	0	#ДЕЛ/0!	
68	0	0	0	0	0	0	0	0	0	0	0	0	0	0	0	0	0	#ДЕЛ/0!	
72	0	0	0	0	0	0	0	0	0	0	0	0	0	0	0	0	0	#ДЕЛ/0!	
Итого, кол. дер.	12	33	36	29	0	0	5	0	7	0	0	14	1	0	0	0	137		
Итого, %	9	24	26	21	0	0	4	0	5	0	0	10	1	0	0	0	100	20	

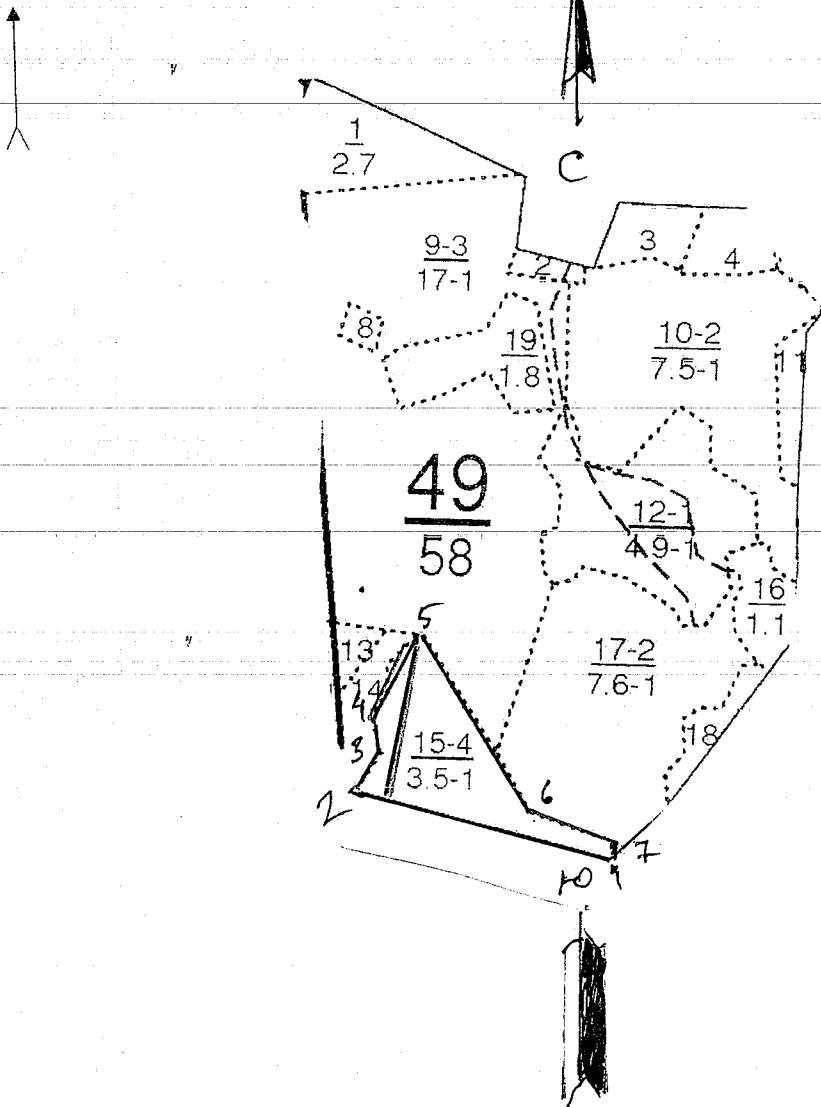
Примечание: НЗ - незаселенное, З - заселенное, О - отработанное вредителями.



Абрис участка

Лесничество Елабужское  
 Участковое лесничество Менделеевское  
 Квартал 49 выдел 15  
 Площадь л/п выдела 3,5 га

М 1:10000



точки	румбы	промер линий м
1-2	СЗ 18°	360
2-3	СВ 123°	60 м
3-4	СЗ 77°	40 м
4-5	СВ 62°	120 м
5-6	ЮЗ 63°	270 м
6-7	ЮЗ 19°	120 м
7-1	ЮВ 56°	20 м

Условные обозначения:  
 ..... - граница выделов  
 ——— - граница обследуемого участка  
 ——— - граница ленточного перечёта

№ выдела	Ленты перечёта			
	№ ленты	длина м	ширина м	площадь га
15	1	200	15	0,3

Исполнитель работ по проведению  
 лесопатологического обследования

Масберг А.А.  
 должность

С.С.  
 подпись

Самойлов С.С.  
 Ф.И.О.

УТВЕРЖДАЮ  
Первый заместитель министра  
лесного хозяйства Республики Татарстан  
« 14 » 01 / 2019 г. Бедердинов



**Акт**  
**лесопатологического обследования № 21**

лесных насаждений Елабужское лесничества (лесопарка)  
Республика Татарстан  
(субъект Российской Федерации)

Способ лесопатологического обследования: 1. Визуальный   
2. Инструментальный

**Место проведения**

Участковое лесничество	Урочище (дача)	Квартал (кварталы)	Выдел (выделы)	Площадь, га
Менделеевское		17	1	4,4

Лесопатологическое обследование проведено на общей площади 4,4 га.

*Инструментальное обследование*  
*ПКУ Елабужск. лесн.*  
*Р.Ф. Килсагуев*

Проверил:   
(подпись)

## 2. Инструментальное обследование лесного участка.

2.1. Фактическая таксационная характеристика лесного насаждения соответствует (не соответствует) (нужное подчеркнуть) таксационному описанию. Причины несоответствия:

Ведомость лесных участков с выявленными несоответствиями таксационным описаниям приведена в приложении 1 к Акту.

2.2. Состояние насаждений: с нарушенной устойчивостью  с утраченной устойчивостью

причины повреждения: ветровал (821), заселение типографом (343). Данные причины определены по следующим признакам: обрыв корней (вывал) прошлых лет (206), отработано более  $\frac{3}{4}$  окружности ствола под кроной (614).

Заселено (отработано) стволовыми вредителями:

Вид вредителя	Порода	Встречаемость (% заселённых, отработанных деревьев)	Степень заселения лесного насаждения (слабая, средняя, сильная)
типограф	С,Е	25	средняя

Повреждено огнём:

Вид пожара	Порода	Состояние корневых лап		Состояние корневой шейки		Подсушивание луба	
		процент повреждённых огнём корней	процент деревьев с данным повреждением	ожог корневой шейки по окружности (1/4; 2/4; 3/4; более 3/4)	процент деревьев с данным повреждением	по окружности (1/4; 2/4; 3/4; более 3/4)	процент деревьев с данным повреждением

Поражено болезнями:

Вид болезни	Порода	Встречаемость (% поражённых деревьев)	Степень поражения лесного насаждения (слабая, средняя, сильная)

2.3.

Выборке подлежит 25% деревьев, в том числе:	
ослабленных % (466)	
сильно ослабленных % (466)	
усыхающих %	
свежего сухостоя 2 %	
в том числе:	
свежего ветровала %	
свежего бурелома %	
старого ветровала 9 %	
в том числе: старого бурелома %	
старого сухостоя 14 %	
аварийных %	

2.4. Полнота лесного насаждения после уборки деревьев, подлежащих рубке, составит: **0,5**

Критическая полнота для данной категории лесных насаждений составляет: **0,3**

### **ЗАКЛЮЧЕНИЕ**

С целью предотвращения негативных процессов или снижения ущерба от их воздействия назначено:

Участковое лесничество	Урочище (дача)	Квартал	Выдел	Площадь выдела, га	Вид мероприятия	Площадь мероприятия, га	Порода	Запас на выдел, куб. м выруб.	Крайние сроки проведения
Менделеевское		17	1	4,4	СРВ	4,4	С, Е	352	2019-2021 гг.
							итого	<b>352</b>	

Ведомость перечета деревьев, назначенных в рубку, и абрис лесного участка прилагаются (приложение 2 и 3 к Акту).

Меры по обеспечению возобновления: не требуется

Мероприятия, необходимые для предупреждения повреждения или поражения смежных насаждений: Своевременная очистка мест рубок, не допуская разрыва между рубкой деревьев и очисткой в бесснежный период более 15 дней. Запрещено хранение (оставление) в лесу неочищенной древесины в период с 1 мая по 1 сентября. Порубочные остатки подлежат сжиганию в пожаробезопасное время с соблюдением Правил пожарной безопасности в лесах.


Сведения для расчёта степени повреждения:

год образования старого сухостоя: 2012 г.

основная причина повреждения древесины : ветровал (821) , заселение типографом (343).

Дата проведения обследований 17.12.2018 г.

Исполнитель работ по проведению лесопатологического обследования:

Ф.И.О. Минеева Н.Н. Подпись 

**Результаты проведения лесопатологических обследований лесных насаждений за декабрь 2013 г.**

Приложение 1.1  
к акту лесопатологических обследований

Субъект Российской Федерации  
Участковое лесничество

Республика Татарстан  
Менделеевское  
Лесничество (лесопарк)  
Урочище (лесная дача)

Елабужское  
нет

Номер квартала		Номер выдела		Площадь выдела, га		Целевое назначение лесов		Категория защитных лесов		Номер лесопатологического выдела		Площадь лесопатологического выдела, га		Таксационная характеристика лесного насаждения																	Распределение деревьев по категориям состояния, % от запаса										Признаки повреждения деревьев		Доля поврежденных деревьев, %		Причина ослабления, повреждения		Подлежит рубке, %		Рекомендуемые мероприятия	
1	2	3	4	5	6	7	8	9	10	11	12	13	14	15	16	17	18	19	20	21	22	23	24	25	26	27	27	29	30	31	32	33																		
защитные		лесовосстановительные		защитные		защитные		защитные		защитные		защитные		защитные		защитные		защитные		защитные		защитные		защитные		защитные		защитные		защитные		защитные		защитные																
17	1	4,4					10С+E+ЛП	С	61	25	28	СЛП С2	0,7	1А	320	175	23%	52%	3%	4%	2%	9%	8%	0%		206	26%	821	26%		СРВ	4,4																		
								Е								1	0%	0%	0%	0%	100%	0%	0%	0%		614	100%	343	100%																					
								ЛП								1	0%	0%	100%	0%	0%	0%	0%																											
ИТОГО																	177	23%	51%	4%	4%	2%	9%	7%	0%					27%				27%																

Примечание – Показатели, не соответствующие таксационному описанию отмечаются «\*»

Исполнитель работ по проведению лесопатологических обследований:-

Инженер ГБУ «Елабужское лесничество» *Р* Минеева Н.Н.

Дата составления документа 17.12.2013 г. Телефон (88557) 7-36-31

Ведомость перечета деревьев назначенных в рубку

ВРЕМЕННАЯ ПРОБНАЯ ПЛОЩАДЬ № 1

Субъект Российской Федерации Республика Татарстан  
Лесничество (лесопарк) Елабужское  
Участковое лесничество Менделеевское  
Урочище (лесная дача) нет  
Квартал 17 . Выдел 1 Площадь 4,4  
Номер очага вредных организмов \_\_\_\_\_  
Размер пробной площади 0,4(ленточный перечёт) га.

Таксационная характеристика:

тип леса СЛП С2 ; состав 10С+Е+ЛП ; возраст 61  
бонитет 1А ; полнота 0,7 ;  
запас на га 320 ; возобновление -

Время и причина ослабления лесного насаждения : время ослабления 2012 г.  
причинами ослабления насаждения являются: ветровал (821), заселение типографом (343).

Тип очага вредных организмов: эпизодический, хронический (подчеркнуть).

Фаза развития очага вредных организмов: начальная, нарастания численности, собственно вспышка, кризис (подчеркнуть).

Состояние лесного насаждения, намечаемые мероприятия:  
насаждение ослабленное, **требуется выборочная санитарная рубка на пл.4,4 га.**

Исполнитель работ по проведению лесопатологических обследований:

инженер ГБУ «Елабужский лесхоз»



Минеева Н.Н.

Дата составления документа

17.12.2018 г.

Телефон (885557) 7-36-31

## ВЕДОМОСТЬ ПЕРЕЧЕТА ДЕРЕВЬЕВ

Порода: сосна

Ступени толщины, см	Количество деревьев по категориям состояния, шт.															Всего деревьев по ступеням толщины		
	I	II	III	IV		V		VI			ветровал, бурелом			аварийные деревья			шт.	в т.ч. подлежат рубке, %
				НЗ	З	НЗ	З	НЗ	З	О	НЗ	З	О	НЗ	З	О		
1	2	3	4	5	6	7	8	9	10	11	12	13	14	15	16	17	18	19
8																	0	#ДЕЛ/0!
12																	0	#ДЕЛ/0!
16																	0	#ДЕЛ/0!
20							1		9	4		1					15	100
24	9	21	2	1					8	3		12					56	41
28	21	51	4	5			2		1			3					87	7
32	5	11															16	0
36	1																1	0
40																	0	#ДЕЛ/0!
44																	0	#ДЕЛ/0!
48																	0	#ДЕЛ/0!
52																	0	#ДЕЛ/0!
56																	0	#ДЕЛ/0!
60																	0	#ДЕЛ/0!
64																	0	#ДЕЛ/0!
68																	0	#ДЕЛ/0!
72																	0	#ДЕЛ/0!
Итого, кол. дер.	36	83	6	6	0	0	3	0	18	7	0	16	0	0	0	0	175	
Итого, %	21	47	3	3	0	0	2	0	10	4	0	9	0	0	0	0	100	25

Примечание: НЗ - незаселенное, З - заселенное, О - отработанное вредителями.

## ВЕДОМОСТЬ ПЕРЕЧЕТА ДЕРЕВЬЕВ

Порода: ель

Ступени толщины, см	Количество деревьев по категориям состояния, шт.															Всего деревьев по ступеням толщины		
	I	II	III	IV		V		VI			ветровал, бурелом			аварийные деревья			шт.	в т.ч. подлежат рубке, %
				НЗ	З	НЗ	З	НЗ	З	О	НЗ	З	О	НЗ	З	О		
1	2	3	4	5	6	7	8	9	10	11	12	13	14	15	16	17	18	19
8																	0	#ДЕЛ/0!
12																	0	#ДЕЛ/0!
16																	0	#ДЕЛ/0!
20																	0	#ДЕЛ/0!
24																	0	#ДЕЛ/0!
28							1										1	100
32																	0	#ДЕЛ/0!
36																	0	#ДЕЛ/0!
40																	0	#ДЕЛ/0!
44																	0	#ДЕЛ/0!
48																	0	#ДЕЛ/0!
52																	0	#ДЕЛ/0!
56																	0	#ДЕЛ/0!
60																	0	#ДЕЛ/0!
64																	0	#ДЕЛ/0!
68																	0	#ДЕЛ/0!
72																	0	#ДЕЛ/0!
Итого, кол. дер.	0	0	0	0	0	0	1	0	0	0	0	0	0	0	0	0	1	
Итого, %	0	0	0	0	0	0	100	0	0	0	0	0	0	0	0	0	100	100

Примечание: НЗ - незаселенное, З - заселенное, О - отработанное вредителями.

ВЕДОМОСТЬ ПЕРЕЧЕТА ДЕРЕВЬЕВ

Порода: липа

Ступени толщины, см	Количество деревьев по категориям состояния, шт.																Всего деревьев по ступеням толщины	
	I	II	III	IV		V		VI			ветровал, бурелом			аварийные деревья			шт.	в т.ч. подлежат рубке. %
				НЗ	З	НЗ	З	НЗ	З	О	НЗ	З	О	НЗ	З	О		
1	2	3	4	5	6	7	8	9	10	11	12	13	14	15	16	17	18	19
8																	0	#ДЕЛ/0!
12																	0	#ДЕЛ/0!
16																	0	#ДЕЛ/0!
20																	0	#ДЕЛ/0!
24																	0	#ДЕЛ/0!
28			1														1	0
32																	0	#ДЕЛ/0!
36																	0	#ДЕЛ/0!
40																	0	#ДЕЛ/0!
44																	0	#ДЕЛ/0!
48																	0	#ДЕЛ/0!
52																	0	#ДЕЛ/0!
56																	0	#ДЕЛ/0!
60																	0	#ДЕЛ/0!
64																	0	#ДЕЛ/0!
68																	0	#ДЕЛ/0!
72																	0	#ДЕЛ/0!
Итого, кол. дер.	0	0	1	0	0	0	0	0	0	0	0	0	0	0	0	0	1	
Итого, %	0	0	100	0	0	0	0	0	0	0	0	0	0	0	0	0	100	0

Примечание: НЗ - незаселенное, З - заселенное, О - отработанное вредителями.

ВЕДОМОСТЬ ПЕРЕЧЕТА ДЕРЕВЬЕВ

Порода:

Ступени толщины, см	Количество деревьев по категориям состояния, шт.																Всего деревьев по ступеням толщины		
	I	II	III	IV		V		VI			ветровал, бурелом			аварийные деревья			шт.	в т.ч. подлежат рубке. %	
				НЗ	З	НЗ	З	НЗ	З	О	НЗ	З	О	НЗ	З	О			
1	2	3	4	5	6	7	8	9	10	11	12	13	14	15	16	17	18	19	
8																	0	#ДЕЛ/0!	
12																	0	#ДЕЛ/0!	
16																	0	#ДЕЛ/0!	
20																	0	#ДЕЛ/0!	
24																	0	#ДЕЛ/0!	
28																	0	#ДЕЛ/0!	
32																	0	#ДЕЛ/0!	
36																	0	#ДЕЛ/0!	
40																	0	#ДЕЛ/0!	
44																	0	#ДЕЛ/0!	
48																	0	#ДЕЛ/0!	
52																	0	#ДЕЛ/0!	
56																	0	#ДЕЛ/0!	
60																	0	#ДЕЛ/0!	
64																	0	#ДЕЛ/0!	
68																	0	#ДЕЛ/0!	
72																	0	#ДЕЛ/0!	
Итого, кол. дер.	0	0	0	0	0	0	0	0	0	0	0	0	0	0	0	0	0		
Итого, %	###	###	###	###	###	###	###	###	###	###	###	###	###	###	###	###	###	#####	#ДЕЛ/0!

Примечание: НЗ - незаселенное, З - заселенное, О - отработанное вредителями.



Порода: ВСЕГО

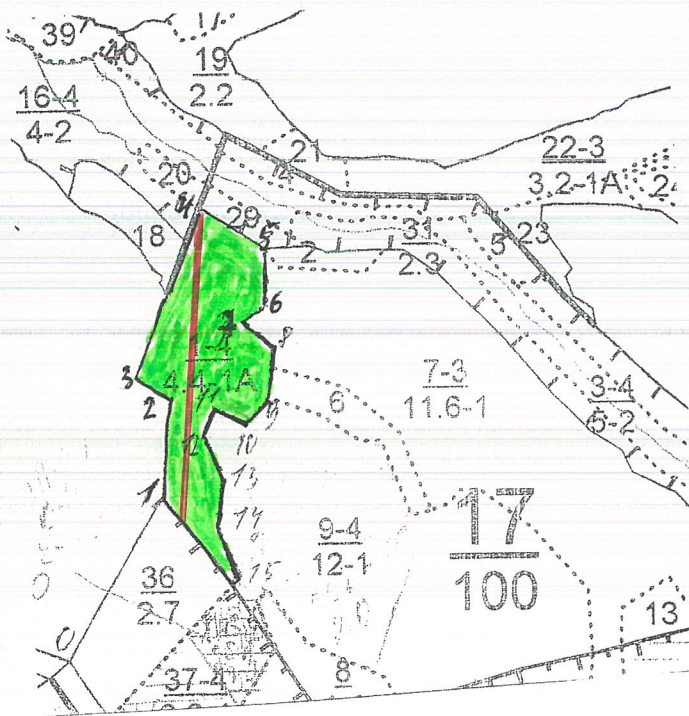
Ступени толщины, см	Количество деревьев по категориям состояния, шт.																Всего деревьев по ступеням толщины		
	I	II	III	IV		V		VI			ветровал, бурелом			аварийные деревья			шт.	в т.ч. подлежат рубке. %	
				НЗ	З	НЗ	З	НЗ	З	О	НЗ	З	О	НЗ	З	О			
1	2	3	4	5	6	7	8	9	10	11	12	13	14	15	16	17	18	19	
8	0	0	0	0	0	0	0	0	0	0	0	0	0	0	0	0	0	0	#ДЕЛ/0!
12	0	0	0	0	0	0	0	0	0	0	0	0	0	0	0	0	0	0	#ДЕЛ/0!
16	0	0	0	0	0	0	0	0	0	0	0	0	0	0	0	0	0	0	#ДЕЛ/0!
20	0	0	0	0	0	0	1	0	9	4	0	1	0	0	0	0	15	100	
24	9	21	2	1	0	0	0	0	8	3	0	12	0	0	0	0	56	41	
28	21	51	5	5	0	0	3	0	1	0	0	3	0	0	0	0	89	8	
32	5	11	0	0	0	0	0	0	0	0	0	0	0	0	0	0	16	0	
36	1	0	0	0	0	0	0	0	0	0	0	0	0	0	0	0	1	0	
40	0	0	0	0	0	0	0	0	0	0	0	0	0	0	0	0	0	#ДЕЛ/0!	
44	0	0	0	0	0	0	0	0	0	0	0	0	0	0	0	0	0	#ДЕЛ/0!	
48	0	0	0	0	0	0	0	0	0	0	0	0	0	0	0	0	0	#ДЕЛ/0!	
52	0	0	0	0	0	0	0	0	0	0	0	0	0	0	0	0	0	#ДЕЛ/0!	
56	0	0	0	0	0	0	0	0	0	0	0	0	0	0	0	0	0	#ДЕЛ/0!	
60	0	0	0	0	0	0	0	0	0	0	0	0	0	0	0	0	0	#ДЕЛ/0!	
64	0	0	0	0	0	0	0	0	0	0	0	0	0	0	0	0	0	#ДЕЛ/0!	
68	0	0	0	0	0	0	0	0	0	0	0	0	0	0	0	0	0	#ДЕЛ/0!	
72	0	0	0	0	0	0	0	0	0	0	0	0	0	0	0	0	0	#ДЕЛ/0!	
Итого, кол. дер.	36	83	7	6	0	0	4	0	18	7	0	16	0	0	0	0	177		
Итого, %	20	47	4	3	0	0	2	0	10	4	0	9	0	0	0	0	100	25	

Примечание: НЗ - незаселенное, З - заселенное, О - отработанное вредителями.

Абрис участка

Лесничество Ельнинское  
 Участковое лесничество Менделеевское  
 Квартал 12 выдел 1  
 Площадь л/п выдела 4,4 га

М 1:10000



точки	румбы	промер линий м
0-1	CB-29°	240
1-2	CB-5°	130
2-3	CB-57°	50
3-4	CB-29°	240
4-5	KB-58°	100
5-6	KB-2°	80
6-7	KB-50°	40
7-8	KB-45°	60
8-9	KB-5°	70
9-10	KB-42°	40
10-11	CB-67°	50
11-12	KB-78°	40
12-13	KB-23°	40
13-14	KB-10°	60
14-15	KB-17°	80
15-1	CB-38°	150

Условные обозначения:

- ..... - граница выделов
- граница обследуемого участка
- граница ленточного перечёта

№ выдела	Ленты перечёта			
	№ ленты	длина м	ширина м	площадь га
1	1	400	10	0,4

Исполнитель работ по проведению  
лесопатологического обследования

Мастерова  
должность

Терещ  
подпись

Терещ В. О.  
Ф.И.О.

УТВЕРЖДАЮ  
Первый заместитель министра  
лесного хозяйства Республики Татарстан  
Бедердинов  
2019 г.



Акт  
лесопатологического обследования № 22

лесных насаждений Елабужское лесничества (лесопарка)  
Республика Татарстан  
(субъект Российской Федерации)

Способ лесопатологического обследования: 1. Визуальный   
2. Инструментальный

Место проведения

Участковое лесничество	Урочище (дача)	Квартал (кварталы)	Выдел (выделы)	Площадь, га
Менделеевское		17	36	2,7

Лесопатологическое обследование проведено на общей площади 2,7 га.

Директор ООО «Менделеевское лесничество»  
Генеральный директор ООО «Менделеевское лесничество»  
Р.Ф. Равазов

Проверил:   
(подпись)

## 2. Инструментальное обследование лесного участка.

2.1. Фактическая таксационная характеристика лесного насаждения **соответствует** (не соответствует) (нужное подчеркнуть) таксационному описанию. Причины несоответствия:

Ведомость лесных участков с выявленными несоответствиями таксационным описаниям приведена в приложении 1 к Акту.

2.2. Состояние насаждений: с нарушенной устойчивостью  с утраченной устойчивостью

причины повреждения: ветровал (821), заселение типографом (343). Данные причины определены по следующим признакам: обрыв корней (вывал) прошлых лет (206), отработано более 3/4 окружности ствола под кроной (614).

Заселено (отработано) стволовыми вредителями:

Вид вредителя	Порода	Встречаемость (% заселённых, отработанных деревьев)	Степень заселения лесного насаждения (слабая, средняя, сильная)
Типограф (343)	С,Е	20	слабая

Повреждено огнём:

Вид пожара	Порода	Состояние корневых лап		Состояние корневой шейки		Подсушивание луба	
		процент повреждённых огнём корней	процент деревьев с данным повреждением	ожог корневой шейки по окружности (1/4; 2/4; 3/4; более 3/4)	процент деревьев с данным повреждением	по окружности (1/4; 2/4; 3/4; более 3/4)	процент деревьев с данным повреждением
-	-	-	-	-	-	-	-

Поражено болезнями:

Вид болезни	Порода	Встречаемость (% поражённых деревьев)	Степень поражения лесного насаждения (слабая, средняя, сильная)
(821)	С,Е	25	средней

2.3.

Выборке подлежит <u>25%</u> деревьев, в том числе:	
ослабленных <u>  </u> % (466)	
сильно ослабленных <u>  </u> % (466)	
усыхающих <u>  </u> %	
свежего сухостоя <u>7</u> %	
в том числе:	
свежего ветровала <u>  </u> %	
свежего бурелома <u>  </u> %	
старого ветровала <u>9</u> %	
в том числе: старого бурелома <u>  </u> %	
старого сухостоя <u>7</u> %	
аварийных <u>  </u> %	

2.4. Полнота лесного насаждения после уборки деревьев, подлежащих рубке, составит: **0,5**

Критическая полнота для данной категории лесных насаждений составляет: **0,3**

### ЗАКЛЮЧЕНИЕ

С целью предотвращения негативных процессов или снижения ущерба от их воздействия назначено:

Участковое лесничество	Урочище (дача)	Квартал	Выдел	Площадь выдела, га	Вид мероприятия	Площадь мероприятия, га	Порода	Запас на выдел, куб. м выруб.	Крайние сроки проведения
Менделеевское		17	36	2,7	СРВ	2,7	С.Е	216	2019-2021 гг.
							Итого	216	

Ведомость перечета деревьев, назначенных в рубку, и абрис лесного участка прилагаются (приложение 2 и 3 к Акту).

Меры по обеспечению возобновления: не требуется

Мероприятия, необходимые для предупреждения повреждения или поражения смежных насаждений: Своевременная очистка мест рубок, не допуская разрыва между рубкой деревьев и очисткой в бесснежный период более 15 дней. Запрещено хранение (оставление) в лесу неочищенной древесины в период с 1 мая по 1 сентября. Порубочные остатки подлежат сжиганию в пожаробезопасное время с соблюдением Правил пожарной безопасности в лесах.

Сведения для расчёта степени повреждения:

год образования старого сухостоя: 2012 г.

основная причина повреждения древесины : ветровал (821), заселение типографом (343) .

Дата проведения обследований 17.12.2018 г.

Исполнитель работ по проведению лесопатологического обследования:

Ф.И.О. Минеева Н.Н. Подпись 

## Результаты проведения лесопатологических обследований лесных насаждений за декабрь 2018 г.

Приложение 1.1  
к акту лесопатологических обследований

Субъект Российской Федерации  
Участковое лесничество

Республика Татарстан  
Менделеевское

Лесничество (лесопарк)  
Урочище (лесная дача)

Елабужское  
нет

1	2	3	4	5	6	7	Таксационная характеристика лесного насаждения									17	Распределение деревьев по категориям состояния, % от запаса									27	29	30	31	32	33					
							8	9	10	11	12	13	14	15	16		18	19	20	21	22	23	24	25	26							27	28	30	31	32
1	2	3	4	5	6	7	8	9	10	11	12	13	14	15	16	17	18	19	20	21	22	23	24	25	26	27	28	29	30	31	32	33				
17	36	2,7	защитные	Защитн. пол. вдоль ж/д пут. фел. авт. дор. общ. польз. автом. дор. общ. польз. наход. в собств. суб. Р. Ф.	1	2,7	10С+Е	С	61	25	28	СЛП С2	0,7	1А	320	1185	30%	43%	5%	3%	8%	4%	7%	0%		206	27%	821	27%	СРВ	2,7					
							Е	60								0	0%	0%	0%	0%	100%	0%	0%				100%	343	100%							
Итого																	1186	30%	43%	5%	3%	8%	4%	7%	0%							27%		27%		

Примечание – Показатели, не соответствующие таксационному описанию отменяются («х»)

Исполнитель работ по проведению лесопатологических обследований:

Инженер ГБУ «Елабужское лесничество»

Минева Н.Н.

Дата составления документа

17.12.2018

Телефон

(885557) 7-36-31

**Ведомость перечета деревьев назначенных в рубку**

ВРЕМЕННАЯ ПРОБНАЯ ПЛОЩАДЬ № \_\_\_\_\_

Субъект Российской Федерации Республика Татарстан  
Лесничество (лесопарк) Елабужское  
Участковое лесничество Менделеевское  
Урочище (лесная дача) нет  
Квартал 17 . Выдел 36 Площадь 2,7  
Номер очага вредных организмов \_\_\_\_\_  
Размер пробной площади сплошной переçёт га.

Таксационная характеристика:

тип леса СЛП С2 ; состав 10С+Е ; возраст 61  
бонитет 1А ; полнота 0,7 ;  
запас на га 320 ; возобновление -

Время и причина ослабления лесного насаждения : время ослабления 2012 г.  
причинами ослабления насаждения являются:ветровал (821), заселение типографом (343).

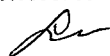
Тип очага вредных организмов: эпизодический, хронический (подчеркнуть).

Фаза развития очага вредных организмов: начальная, нарастания численности, собственно вспышка, кризис (подчеркнуть).

Состояние лесного насаждения, намечаемые мероприятия:  
насаждение ослабленное, **требуется выборочная санитарная рубка на пл.2,7 га.**

Исполнитель работ по проведению лесопатологических обследований:

инженер ГБУ «Елабужский лесхоз»



Минеева Н.Н.

Дата составления документа

17.12.2018г

Телефон (885557) 7-36-31

## ВЕДОМОСТЬ ПЕРЕЧЕТА ДЕРЕВЬЕВ

Порода: сосна

Ступени толщины, см	Количество деревьев по категориям состояния, шт.																Всего деревьев по ступеням толщины	
	I	II	III	IV		V		VI			ветровал, бурелом			аварийные деревья			шт.	в т.ч. подлежат рубке, %
				НЗ	З	НЗ	З	НЗ	З	О	НЗ	З	О	НЗ	З	О		
1	2	3	4	5	6	7	8	9	10	11	12	13	14	15	16	17	18	19
8																	0	#ДЕЛ/0!
12																	0	#ДЕЛ/0!
16																	0	#ДЕЛ/0!
20		17					31		39	14		33					134	87
24	51	73	21	7		13	21		19	12		43					260	42
28	267	279	35	32		27	17		1			31					689	11
32	14	87															101	0
36	1																1	0
40																	0	#ДЕЛ/0!
44																	0	#ДЕЛ/0!
48																	0	#ДЕЛ/0!
52																	0	#ДЕЛ/0!
56																	0	#ДЕЛ/0!
60																	0	#ДЕЛ/0!
64																	0	#ДЕЛ/0!
68																	0	#ДЕЛ/0!
72																	0	#ДЕЛ/0!
Итого, кол. дер.	333	456	56	39	0	40	69	0	59	26	0	107	0	0	0	0	1185	
Итого, %	28	38	5	3	0	3	6	0	5	2	0	9	0	0	0	0	100	25

Примечание: НЗ - незаселенное, З - заселенное, О - отработанное вредителями.

## ВЕДОМОСТЬ ПЕРЕЧЕТА ДЕРЕВЬЕВ

Порода: ель

Ступени толщины, см	Количество деревьев по категориям состояния, шт.																Всего деревьев по ступеням толщины	
	I	II	III	IV		V		VI			ветровал, бурелом			аварийные деревья			шт.	в т.ч. подлежат рубке, %
				НЗ	З	НЗ	З	НЗ	З	О	НЗ	З	О	НЗ	З	О		
1	2	3	4	5	6	7	8	9	10	11	12	13	14	15	16	17	18	19
8																	0	#ДЕЛ/0!
12																	0	#ДЕЛ/0!
16																	0	#ДЕЛ/0!
20																	0	#ДЕЛ/0!
24																	0	#ДЕЛ/0!
28							1										1	100
32																	0	#ДЕЛ/0!
36																	0	#ДЕЛ/0!
40																	0	#ДЕЛ/0!
44																	0	#ДЕЛ/0!
48																	0	#ДЕЛ/0!
52																	0	#ДЕЛ/0!
56																	0	#ДЕЛ/0!
60																	0	#ДЕЛ/0!
64																	0	#ДЕЛ/0!
68																	0	#ДЕЛ/0!
72																	0	#ДЕЛ/0!
Итого, кол. дер.	0	0	0	0	0	0	1	0	0	0	0	0	0	0	0	0	1	
Итого, %	0	0	0	0	0	0	100	0	0	0	0	0	0	0	0	0	100	100

Примечание: НЗ - незаселенное, З - заселенное, О - отработанное вредителями.



Порода: ВСЕГО

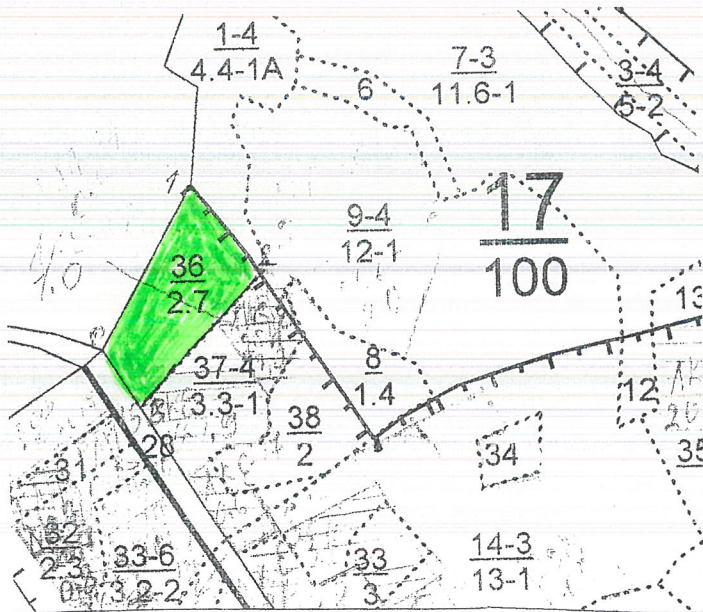
Ступени толщины, см	Количество деревьев по категориям состояния, шт.																Всего деревьев по ступеням толщины		
	I	II	III	IV		V		VI			ветровал, бурелом			аварийные деревья			шт.	в т.ч. подлежат рубке. %	
				НЗ	З	НЗ	З	НЗ	З	О	НЗ	З	О	НЗ	З	О			
1	2	3	4	5	6	7	8	9	10	11	12	13	14	15	16	17	18	19	
8	0	0	0	0	0	0	0	0	0	0	0	0	0	0	0	0	0	0	#ДЕЛ/0!
12	0	0	0	0	0	0	0	0	0	0	0	0	0	0	0	0	0	0	#ДЕЛ/0!
16	0	0	0	0	0	0	0	0	0	0	0	0	0	0	0	0	0	0	#ДЕЛ/0!
20	0	17	0	0	0	0	31	0	39	14	0	33	0	0	0	0	134	87	
24	51	73	21	7	0	13	21	0	19	12	0	43	0	0	0	0	260	42	
28	267	279	35	32	0	27	18	0	1	0	0	31	0	0	0	0	690	11	
32	14	87	0	0	0	0	0	0	0	0	0	0	0	0	0	0	101	0	
36	1	0	0	0	0	0	0	0	0	0	0	0	0	0	0	0	1	0	
40	0	0	0	0	0	0	0	0	0	0	0	0	0	0	0	0	0	#ДЕЛ/0!	
44	0	0	0	0	0	0	0	0	0	0	0	0	0	0	0	0	0	#ДЕЛ/0!	
48	0	0	0	0	0	0	0	0	0	0	0	0	0	0	0	0	0	#ДЕЛ/0!	
52	0	0	0	0	0	0	0	0	0	0	0	0	0	0	0	0	0	#ДЕЛ/0!	
56	0	0	0	0	0	0	0	0	0	0	0	0	0	0	0	0	0	#ДЕЛ/0!	
60	0	0	0	0	0	0	0	0	0	0	0	0	0	0	0	0	0	#ДЕЛ/0!	
64	0	0	0	0	0	0	0	0	0	0	0	0	0	0	0	0	0	#ДЕЛ/0!	
68	0	0	0	0	0	0	0	0	0	0	0	0	0	0	0	0	0	#ДЕЛ/0!	
72	0	0	0	0	0	0	0	0	0	0	0	0	0	0	0	0	0	#ДЕЛ/0!	
Итого, кол. дер.	333	456	56	39	0	40	70	0	59	26	0	107	0	0	0	0	1186		
Итого, %	28	38	5	3	0	3	6	0	5	2	0	9	0	0	0	0	100	25	

Примечание: НЗ - незаселенное, З - заселенное, О - отработанное вредителями.

## Абрис участка

Лесничество Евразийское  
 Участковое лесничество Медведевское  
 Квартал 17 выдел 36  
 Площадь л/п выдела 2,7 га

М 1:10000



точки	румбы	промер линий м
0-1	CB-29°	240
1-2	NB-38°	160
2-3	NO-62°	240
3-0	CB-35°	90

Условные обозначения:  
 ..... - граница выделов  
 ——— - граница обследуемого участка  
 [green box] - граница ленточного перечёта

№ выдела	Ленты перечёта			
	№ ленты	длина м	ширина м	площадь га

Исполнитель работ по проведению  
 лесопатологического обследования Александр Селев  
 должность

Селев  
 подпись

Труфанов Д.С.  
 Ф.И.О.

УТВЕРЖДАЮ  
Первый заместитель министра  
лесного хозяйства Республики Татарстан  
Н. Бедертдинов  
« 25 » 2019 г.



**Акт  
лесопатологического обследования № 23**

лесных насаждений Елабужское лесничества (лесопарка)  
Республика Татарстан  
(субъект Российской Федерации)

Способ лесопатологического обследования: 1. Визуальный   
2. Инструментальный

**Место проведения**

Участковое лесничество	Урочище (дача)	Квартал (кварталы)	Выдел (выделы)	Площадь, га
Мортовское		65	26	35 (25)

Лесопатологическое обследование проведено на общей площади 25 га.

Проведено в лесничестве  
Т.К. Елабужское леснич.  
П.Ф. Писарев.

Проверил:   
(подпись)

## 2. Инструментальное обследование лесного участка.

2.1. Фактическая таксационная характеристика лесного насаждения **соответствует** (не соответствует) (нужное подчеркнуть) таксационному описанию. Причины несоответствия:

Ведомость лесных участков с выявленными несоответствиями таксационным описаниям приведена в приложении 1 к Акту.

2.2. Состояние насаждений: с нарушенной устойчивостью    
 с утраченной устойчивостью

причины повреждения: **корневая губка (466). Данные причины определены по наличию плодовых тел на корнях и комле (802)**

Заселено (отработано) стволовыми вредителями:

Вид вредителя	Порода	Встречаемость (% заселённых, отработанных деревьев)	Степень заселения лесного насаждения (слабая, средняя, сильная)

Повреждено огнём:

Вид пожара	Порода	Состояние корневых лап		Состояние корневой шейки		Подсушивание луба	
		процент повреждённых огнём корней	процент деревьев с данным повреждением	ожог корневой шейки по окружности (1/4; 2/4; 3/4; более 3/4)	процент деревьев с данным повреждением	по окружности (1/4; 2/4; 3/4; более 3/4)	процент деревьев с данным повреждением
-	-	-	-	-	-	-	-

Поражено болезнями:

Вид болезни	Порода	Встречаемость (% поражённых деревьев)	Степень поражения лесного насаждения (слабая, средняя, сильная)
Корневая губка (466)	С	32	сильная

2.3.

Выборке подлежит <u>32</u> % деревьев, в том числе:	
ослабленных _____ % (причины назначения)	
сильно ослабленных <u>8</u> % (466)	
усыхающих <u>6</u> % (466)	
свежего сухостоя <u>9</u> %	
в том числе:	
свежего ветровала _____ %	
свежего бурелома _____ %	
старого ветровала _____ %	
в том числе: старого бурелома _____ %	
старого сухостоя <u>9</u> %	
аварийных _____ %	

2.4. Полнота лесного насаждения после уборки деревьев, подлежащих рубке, составит: **0,5**

Критическая полнота для данной категории лесных насаждений составляет: **0,3**

## ЗАКЛЮЧЕНИЕ

С целью предотвращения негативных процессов или снижения ущерба от их воздействия назначено:

Участковое лесничество	Урочище (дача)	Квартал	Выдел	Площадь выдела, га	Вид мероприятия	Площадь мероприятия, га	Порода	Запас на выдел, куб. м выруб.	Крайние сроки проведения
Мортовское		65	26	35	СРВ	25	С	1680	2019-2021 гг.
							итого	<b>1680</b>	

Ведомость перечета деревьев, назначенных в рубку, и абрис лесного участка прилагаются (приложение 2 и 3 к Акту).

Меры по обеспечению возобновления: не требуется

Мероприятия, необходимые для предупреждения повреждения или поражения смежных насаждений: Своевременная очистка мест рубок, не допуская разрыва между рубкой деревьев и очисткой в бесснежный период более 15 дней. Запрещено хранение (оставление) в лесу неочищенной древесины в период с 1 мая по 1 сентября. Порубочные остатки подлежат сжиганию в пожаробезопасное время с соблюдением Правил пожарной безопасности в лесах.

Сведения для расчёта степени повреждения:

Год образования старого сухостоя: 2012 г.

основная причина повреждения древесины : корневая губка (466)

Дата проведения обследований 17.12.2018 г.

Исполнитель работ по проведению лесопатологического обследования:

Ф.И.О. Минеева Н.Н. Подпись 

**Результаты проведения лесопатологических обследований лесных насаждений за декабрь 2018 г.**

Приложение 1.1  
к акту лесопатологических обследований

Субъект Российской Федерации Республика Татарстан Лесничество (лесотарк) Елабужское  
Участковое лесничество Мортовское Урочище (лесная дача) нет

Таксационная характеристика лесного насаждения																	Распределение деревьев по категориям состояния, % от запаса										Признаки повреждения деревьев		Доля повреждённых деревьев, %		Причина ослабления, повреждения		Подлежит рубке, %		Рекомендуемые мероприятия	
1	2	3	4	5	6	7	8	9	10	11	12	13	14	15	16	17	18	19	20	21	22	23	24	25	26	27	27	29	30	31	32	33				
Номер квартала	Номер выдела	Площадь выдела, га	Целевое назначение лесов	Категория защитных лесов	Номер лесопатологического выдела	Площадь лесопатологического выдела, га	состав	порода	возраст	средняя высота, м	средний диаметр, см	тип леса	полнота	бонитет	запас, куб. м/га	Число деревьев на пробе, шт.	без признаков ослабления	ослабленные	сильно ослабленные	усыхающие	свежий сухостой	старый сухостой	свежий ветровал	Старый ветровал	Свежий бурелом	Старый бурелом	Признаки повреждения деревьев	Доля повреждённых деревьев, %	Причина ослабления, повреждения	Подлежит рубке, %	вид	площадь, га				
			защитные	леса расп. в пустынях, пол. пус., лесост. Зоне, горах.			10С	С	47	18	18	СК С2	0,7	1	210	0	32%	37%	8%	5%	9%	8%	0%	0%			802	31%	466	31%	СРВ	25				
Итого																1281	32%	37%	8%	5%	9%	8%	0%	0%				31%		31%						

Примечание - Показатели, не соответствующие таксационному описанию отмечаются «\*»

Исполнитель работы по проведению лесопатологических обследований:

Инженер ГБУ «Елабужское лесничество» Минеева Н.Н.

Дата составления документа 17.12.2018 г. Телефон (885557) 7-36-31

Ведомость перечета деревьев назначенных в рубку

ВРЕМЕННАЯ ПРОБНАЯ ПЛОЩАДЬ № 1

Субъект Российской Федерации Республика Татарстан  
Лесничество (лесопарк) Елабужское  
Участковое лесничество Мортовское  
Урочище (лесная дача) нет  
Квартал 65 Выдел 26 Площадь 35 (25)  
Номер очага вредных организмов \_\_\_\_\_  
Размер пробной площади 2,0 (ленточный перече́т) га.

Таксационная характеристика:

тип леса СК С2 ; состав 10С ; возраст 47  
бонитет 1 ; полнота 0,7 ;  
запас на га 210 ; возобновление подрост

Время и причина ослабления лесного насаждения :

время ослабления 2012г., причина повреждения - корневая губка (466)

Тип очага вредных организмов: эпизодический, хронический (подчеркнуть).

Фаза развития очага вредных организмов: начальная, нарастания численности, собственно вспышка, кризис (подчеркнуть).

Состояние лесного насаждения, намечаемые мероприятия:

наличие сильно ослабленных, усыхающих, сухостойных деревьев заражённых корневой губкой, с наличием плодовых тел на корнях и комле. Требуется выборочная санитарная рубка на пл.25,0 га.

Исполнители работ по проведению лесопатологических обследований:

инженер ГБУ «Елабужский лесхоз» А Минеева Н.Н.

Дата составления документа 17.12.2018 г. Телефон (885557) 7-36-31

ВЕДОМОСТЬ ПЕРЕЧЕТА ДЕРЕВЬЕВ

Порода: сосна

Ступени толщины, см	Количество деревьев по категориям состояния, шт.															Всего деревьев по ступеням толщины		
	I	II	III	IV		V		VI			ветровал, бурелом			аварийные деревья			шт.	в т.ч. подлежат рубке, %
				НЗ	З	НЗ	З	НЗ	З	О	НЗ	З	О	НЗ	З	О		
1	2	3	4	5	6	7	8	9	10	11	12	13	14	15	16	17	18	19
8																	0	#ДЕЛ/0!
12		13															28	54
16	154	195	56		67		49		39								560	38
20	239	259	45		1		55			42							641	22
24	1	11	1	2	3		2		11	3							34	65
28		1	3	1	4		5										14	93
32	3	1															4	0
36																	0	#ДЕЛ/0!
40																	0	#ДЕЛ/0!
44																	0	#ДЕЛ/0!
48																	0	#ДЕЛ/0!
52																	0	#ДЕЛ/0!
56																	0	#ДЕЛ/0!
60																	0	#ДЕЛ/0!
64																	0	#ДЕЛ/0!
68																	0	#ДЕЛ/0!
72																	0	#ДЕЛ/0!
Итого, кол. дер.	397	480	105	3	75	0	111	0	50	60	0	0	0	0	0	0	1281	
Итого, %	31	37	8	0	6	0	9	0	4	5	0	0	0	0	0	0	100	32

Примечание: НЗ - незаселенное, З - заселенное, О - отработанное вредителями.

ВЕДОМОСТЬ ПЕРЕЧЕТА ДЕРЕВЬЕВ

Порода:

Ступени толщины, см	Количество деревьев по категориям состояния, шт.															Всего деревьев по ступеням толщины			
	I	II	III	IV		V		VI			ветровал, бурелом			аварийные деревья			шт.	в т.ч. подлежат рубке, %	
				НЗ	З	НЗ	З	НЗ	З	О	НЗ	З	О	НЗ	З	О			
1	2	3	4	5	6	7	8	9	10	11	12	13	14	15	16	17	18	19	
8																	0		
12																	0		
16																	0		
20																	0		
24																	0		
28																	0		
32																	0		
36																	0		
40																	0		
44																	0		
48																	0		
52																	0		
56																	0		
60																	0		
64																	0		
68																	0		
72																	0		
Итого, кол. дер.	0	0	0	0	0	0	0	0	0	0	0	0	0	0	0	0	0		
Итого, %	###	###	###	###	###	###	###	###	###	###	###	###	###	###	###	###	###	#####	#ДЕЛ/0!

Примечание: НЗ - незаселенное, З - заселенное, О - отработанное вредителями.



Порода: ВСЕГО

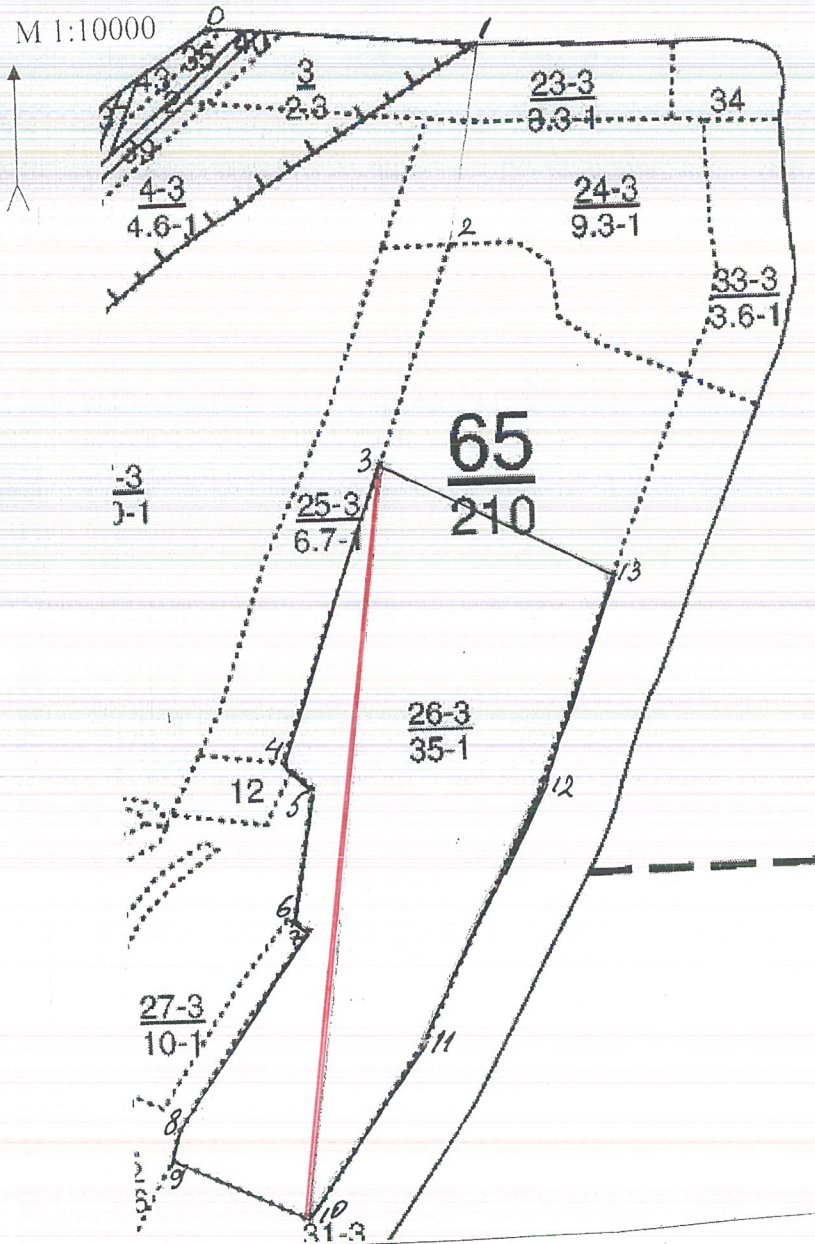
Ступени толщины, см	Количество деревьев по категориям состояния, шт.															Всего деревьев по ступеням толщины			
	I	II	III	IV		V		VI			ветровал, бурелом			аварийные деревья			шт.	в т.ч. подлежат рубке, %	
				НЗ	З	НЗ	З	НЗ	З	О	НЗ	З	О	НЗ	З	О			
1	2	3	4	5	6	7	8	9	10	11	12	13	14	15	16	17	18	19	
8	0	0	0	0	0	0	0	0	0	0	0	0	0	0	0	0	0	0	#ДЕЛ/0!
12	0	13	0	0	0	0	0	0	0	15	0	0	0	0	0	0	28	54	
16	154	195	56	0	67	0	49	0	39	0	0	0	0	0	0	0	560	38	
20	239	259	45	0	1	0	55	0	0	42	0	0	0	0	0	0	641	22	
24	1	11	1	2	3	0	2	0	11	3	0	0	0	0	0	0	34	65	
28	0	1	3	1	4	0	5	0	0	0	0	0	0	0	0	0	14	93	
32	3	1	0	0	0	0	0	0	0	0	0	0	0	0	0	0	4	0	
36	0	0	0	0	0	0	0	0	0	0	0	0	0	0	0	0	0	#ДЕЛ/0!	
40	0	0	0	0	0	0	0	0	0	0	0	0	0	0	0	0	0	#ДЕЛ/0!	
44	0	0	0	0	0	0	0	0	0	0	0	0	0	0	0	0	0	#ДЕЛ/0!	
48	0	0	0	0	0	0	0	0	0	0	0	0	0	0	0	0	0	#ДЕЛ/0!	
52	0	0	0	0	0	0	0	0	0	0	0	0	0	0	0	0	0	#ДЕЛ/0!	
56	0	0	0	0	0	0	0	0	0	0	0	0	0	0	0	0	0	#ДЕЛ/0!	
60	0	0	0	0	0	0	0	0	0	0	0	0	0	0	0	0	0	#ДЕЛ/0!	
64	0	0	0	0	0	0	0	0	0	0	0	0	0	0	0	0	0	#ДЕЛ/0!	
68	0	0	0	0	0	0	0	0	0	0	0	0	0	0	0	0	0	#ДЕЛ/0!	
72	0	0	0	0	0	0	0	0	0	0	0	0	0	0	0	0	0	#ДЕЛ/0!	
Итого, кол. дер.	397	480	105	3	75	0	111	0	50	60	0	0	0	0	0	0	1281		
Итого, %	31	37	8	0	6	0	9	0	4	5	0	0	0	0	0	0	100	32	

Примечание: НЗ - незаселенное, З - заселенное, О - отработанное вредителями.

### Абрис участка

Лесничество Владужское  
 Участковое лесничество Мортовское  
 Квартал 65 выдел 26  
 Площадь л/п выдела 25 га

М 1:10000



точки	румбы	промер линий м
0-1	ЮВ-84°	360
1-2	ЮЗ-10°	260
2-3	ЮЗ-20°	300
3-4	ЮЗ-20°	410
4-5	ЮВ-50°	50
5-6	ЮЗ-9°	180
6-7	ЮВ-62°	30
7-8	ЮЗ-34°	310
8-9	ЮЗ-16°	50
9-10	ЮВ-65°	190
10-11	СЗ-34°	285
11-12	СЗ-27°	365
12-13	СЗ-22°	280
13-3	СЗ-63°	345

Условные обозначения:  
 ..... - граница выделов  
 ———— - граница обследуемого участка  
 [Red line] - граница ленточного перечёта

№ выдела	Ленты перечёта			
	№ ленты	длина м	ширина м	площадь га
26	1	1000	20	20

Исполнитель работ по проведению  
 лесопатологического обследования

*[Signature]*  
 должность

*[Signature]*  
 подпись

*Павлов В.В.*  
 Ф.И.О.

УТВЕРЖДАЮ  
Первый заместитель министра  
лесного хозяйства Республики Татарстан  
И. Бусертдинов  
2019 г.



**Акт  
лесопатологического обследования № 24**

лесных насаждений Елабужское лесничества (лесопарка)  
Республика Татарстан  
(субъект Российской Федерации)

Способ лесопатологического обследования: 1. Визуальный   
2. Инструментальный

**Место проведения**

Участковое лесничество	Урочище (дача)	Квартал (кварталы)	Выдел (выделы)	Площадь, га
Мортовское		65	14	23

Лесопатологическое обследование проведено на общей площади 23 га.

Инспектор, лесничества  
Ю. Владутская  
Д. Ф. Кисариев

Проверил:   
(подпись)

## 2. Инструментальное обследование лесного участка.

2.1. Фактическая таксационная характеристика лесного насаждения соответствует (не соответствует) (нужное подчеркнуть) таксационному описанию. Причины несоответствия:

Ведомость лесных участков с выявленными несоответствиями таксационным описаниям приведена в приложении 1 к Акту.

2.2. Состояние насаждений: с нарушенной устойчивостью  V  
с утраченной устойчивостью

причины повреждения: **корневая губка (466). Данные причины определены по наличию плодовых тел на корнях и комле (802)**

Заселено (отработано) стволовыми вредителями:

Вид вредителя	Порода	Встречаемость (% заселённых, отработанных деревьев)	Степень заселения лесного насаждения (слабая, средняя, сильная)

Повреждено огнём:

Вид пожара	Порода	Состояние корневых лап		Состояние корневой шейки		Подсушивание луба	
		процент повреждённых огнём корней	процент деревьев с данным повреждением	ожог корневой шейки по окружности (1/4; 2/4; 3/4; более 3/4)	процент деревьев с данным повреждением	по окружности (1/4; 2/4; 3/4; более 3/4)	процент деревьев с данным повреждением
-	-	-	-	-	-	-	-

Поражено болезнями:

Вид болезни	Порода	Встречаемость (% поражённых деревьев)	Степень поражения лесного насаждения (слабая, средняя, сильная)
Корневая губка (466)	С	30	средней

2.3.

Выборке подлежит <u>30</u> % деревьев, в том числе:	
ослабленных _____ % (причины назначения)	
сильно ослабленных <u>12</u> % (466)	
усыхающих <u>7</u> % (466)	
свежего сухостоя <u>6</u> %	
в том числе:	
свежего ветровала _____ %	
свежего бурелома _____ %	
старого ветровала _____ %	
в том числе: старого бурелома _____ %	
старого сухостоя <u>5</u> %	
аварийных _____ %	

2.4. Полнота лесного насаждения после уборки деревьев, подлежащих рубке, составит: **0,5**

Критическая полнота для данной категории лесных насаждений составляет: **0,3**

## ЗАКЛЮЧЕНИЕ

С целью предотвращения негативных процессов или снижения ущерба от их воздействия назначено:

Участковое лесничество	Урочище (дача)	Квартал	Выдел	Площадь выдела, га	Вид мероприятия	Площадь мероприятия, га	Порода	Запас на выдел, куб. м выруб.	Крайние сроки проведения
Мортовское		65	14	23	СРВ	23	С	1450	2019-2021 г.
							итого	<b>1450</b>	

Ведомость перечета деревьев, назначенных в рубку, и абрис лесного участка прилагаются (приложение 2 и 3 к Акту).

Меры по обеспечению возобновления: не требуется

Мероприятия, необходимые для предупреждения повреждения или поражения смежных насаждений: Своевременная очистка мест рубок, не допуская разрыва между рубкой деревьев и очисткой в бесснежный период более 15 дней. Запрещено хранение (оставление) в лесу неочищенной древесины в период с 1 мая по 1 сентября. Порубочные остатки подлежат сжиганию в пожаробезопасное время с соблюдением Правил пожарной безопасности в лесах.

Сведения для расчёта степени повреждения:

Год образования старого сухостоя: 2012 г.

основная причина повреждения древесины : корневая губка (466)

Дата проведения обследований 17. 12. 2018 г.

Исполнитель работ по проведению лесопатологического обследования:

Ф.И.О. Минеева Н.Н. Подпись А

Приложение 1.1  
к акту лесопатологических обследований  
**Результаты проведения лесопатологических обследований лесных насаждений за декабрь 2018 г.**

Субъект Российской Федерации  
Участковое лесничество

Республика Татарстан  
Мортовское

Лесничество (лесопарк)  
Урочище (лесная дача)

Елабужское

нет

1	2	3	4	5	6	7	Таксационная характеристика лесного насаждения								17	Распределение деревьев по категориям состояния, % от запаса										27	29	30	31	32	33		
							8	9	10	11	12	13	14	15		16	18	19	20	21	22	23	24	25	26							27	28%
Номер квартала	Номер выдела	Площадь выдела, га	Целевое назначение лесов	лес расч. в путыях, пол. лус., лесост. Зоне, горак.	Номер лесопатологического выдела	Площадь лесопатологического выдела, га	состав	порода	возраст	средняя высота, м	средний диаметр, см	тип леса	полнота	бонитет	запас, куб. м/га	Число деревьев на пробе, шт.	без признаков ослабления	ослабленные	сильно ослабленные	выходящие	свежий сухой	старый сухой	свежий ветровал	старый ветровал	Свежий бурелом	Старый бурелом	Признаки повреждения деревьев	Доля поврежденных деревьев, %	Причина ослабления, повреждения	Поджиг рубке, %	вид	Рекомендуемые мероприятия	
65	14	23	защитные	лес расч. в путыях, пол. лус., лесост. Зоне, горак.	14	23	10С	С	47	18	18	СК С2	0,7	1	210	1037	34%	38%	12%	5%	6%	5%	0%	0%			802	28%	466	28%		СРВ	23
																Итого	1037	34%	38%	12%	5%	6%	5%	0%	0%				28%				

Примечание – Показатели, не соответствующие таксационному описанию отмечаются «\*»

Исполнитель работ по проведению лесопатологических обследований:



Инженер ГБУ «Елабужское лесничество»

Минеева Н.Н.

Дата составления документа

17.12.2018 г.

Телефон

(885557) 7-56-31

**Ведомость перечета деревьев назначенных в рубку**

ВРЕМЕННАЯ ПРОБНАЯ ПЛОЩАДЬ № 1

Субъект Российской Федерации Республика Татарстан  
Лесничество (лесопарк) Елабужское  
Участковое лесничество Мортовское  
Урочище (лесная дача) нет  
Квартал 65 . Выдел 14 Площадь 23  
Номер очага вредных организмов \_\_\_\_\_  
Размер пробной площади 1,8 (ленточный пересчёт) га.

Таксационная характеристика:

тип леса СК С2 ; состав 10С ; возраст 47  
бонитет 1 ; полнота 0,7 ;  
запас на га 210 ; возобновление подрост

Время и причина ослабления лесного насаждения :

время ослабления 2012г., причина повреждения - корневая губка (466)

Тип очага вредных организмов: эпизодический, хронический (подчеркнуть).

Фаза развития очага вредных организмов: начальная, нарастания численности, собственно вспышка, кризис (подчеркнуть).

Состояние лесного насаждения, намечаемые мероприятия:

наличие сильно ослабленных, усыхающих, сухостойных деревьев заражённых корневой губкой, с наличием плодовых тел на корнях и комле. Требуется выборочная санитарная рубка на пл.23,0 га.

Исполнители работ по проведению лесопатологических обследований:

инженер ГБУ «Елабужский лесхоз»  Минеева Н.Н.

Дата составления документа 19.12.2018г Телефон (885557) 7-36-31

ВЕДОМОСТЬ ПЕРЕЧЕТА ДЕРЕВЬЕВ

Порода: сосна

Ступени толщины, см	Количество деревьев по категориям состояния, шт.																Всего деревьев по ступеням толщины	
	I	II	III	IV		V		VI			ветровал, бурелом			аварийные деревья			шт.	в т.ч. подлежат рубке. %
				НЗ	З	НЗ	З	НЗ	З	О	НЗ	З	О	НЗ	З	О		
1	2	3	4	5	6	7	8	9	10	11	12	13	14	15	16	17	18	19
8																	0	#ДЕЛ/0!
12																	0	#ДЕЛ/0!
16	201	211	78	35	23		35			35							618	33
20	135	167	45		1		27			19							394	23
24	1	5	1	2	3												12	50
28	7	3	3														13	23
32																	0	#ДЕЛ/0!
36																	0	#ДЕЛ/0!
40																	0	#ДЕЛ/0!
44																	0	#ДЕЛ/0!
48																	0	#ДЕЛ/0!
52																	0	#ДЕЛ/0!
56																	0	#ДЕЛ/0!
60																	0	#ДЕЛ/0!
64																	0	#ДЕЛ/0!
68																	0	#ДЕЛ/0!
72																	0	#ДЕЛ/0!
Итого, кол. дер.	344	386	127	37	27	0	62	0	0	54	0	0	0	0	0	0	1037	
Итого, %	33	37	12	4	3	0	6	0	0	5	0	0	0	0	0	0	100	30

Примечание: НЗ - незаселенное, З - заселенное, О - отработанное вредителями.

ВЕДОМОСТЬ ПЕРЕЧЕТА ДЕРЕВЬЕВ

Порода:

Ступени толщины, см	Количество деревьев по категориям состояния, шт.																Всего деревьев по ступеням толщины		
	I	II	III	IV		V		VI			ветровал, бурелом			аварийные деревья			шт.	в т.ч. подлежат рубке. %	
				НЗ	З	НЗ	З	НЗ	З	О	НЗ	З	О	НЗ	З	О			
1	2	3	4	5	6	7	8	9	10	11	12	13	14	15	16	17	18	19	
8																	0		
12																	0		
16																	0		
20																	0		
24																	0		
28																	0		
32																	0		
36																	0		
40																	0		
44																	0		
48																	0		
52																	0		
56																	0		
60																	0		
64																	0		
68																	0		
72																	0		
Итого, кол. дер.	0	0	0	0	0	0	0	0	0	0	0	0	0	0	0	0	0		
Итого, %	###	###	###	###	###	###	###	###	###	###	###	###	###	###	###	###	###	#####	#ДЕЛ/0!

Примечание: НЗ - незаселенное, З - заселенное, О - отработанное вредителями.



Порода: ВСЕГО

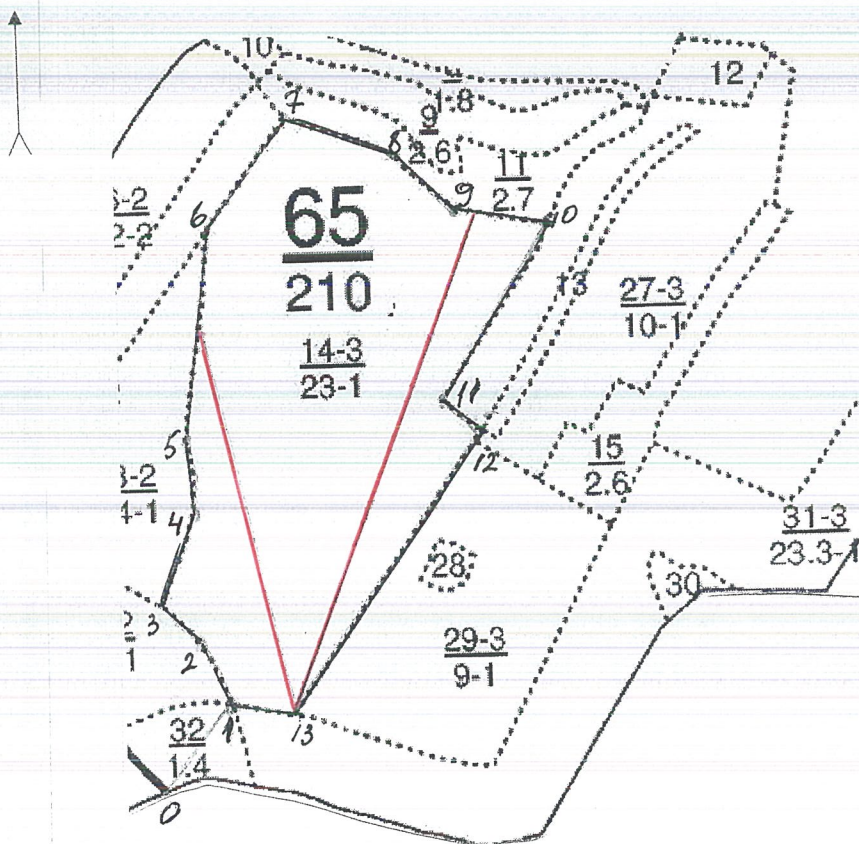
Ступени толщины, см	Количество деревьев по категориям состояния, шт.															Всего деревьев по ступеням-толщинам			
	I	II	III	IV		V		VI			ветровал, бурелом			аварийные деревья			шт.	в т.ч. подлежат рубке. %	
				НЗ	З	НЗ	З	НЗ	З	О	НЗ	З	О	НЗ	З	О			
1	2	3	4	5	6	7	8	9	10	11	12	13	14	15	16	17	18	19	
8	0	0	0	0	0	0	0	0	0	0	0	0	0	0	0	0	0	0	#ДЕЛ/0!
12	0	0	0	0	0	0	0	0	0	0	0	0	0	0	0	0	0	0	#ДЕЛ/0!
16	201	211	78	35	23	0	35	0	0	35	0	0	0	0	0	0	618	33	
20	135	167	45	0	1	0	27	0	0	19	0	0	0	0	0	0	394	23	
24	1	5	1	2	3	0	0	0	0	0	0	0	0	0	0	0	12	50	
28	7	3	3	0	0	0	0	0	0	0	0	0	0	0	0	0	13	23	
32	0	0	0	0	0	0	0	0	0	0	0	0	0	0	0	0	0	#ДЕЛ/0!	
36	0	0	0	0	0	0	0	0	0	0	0	0	0	0	0	0	0	#ДЕЛ/0!	
40	0	0	0	0	0	0	0	0	0	0	0	0	0	0	0	0	0	#ДЕЛ/0!	
44	0	0	0	0	0	0	0	0	0	0	0	0	0	0	0	0	0	#ДЕЛ/0!	
48	0	0	0	0	0	0	0	0	0	0	0	0	0	0	0	0	0	#ДЕЛ/0!	
52	0	0	0	0	0	0	0	0	0	0	0	0	0	0	0	0	0	#ДЕЛ/0!	
56	0	0	0	0	0	0	0	0	0	0	0	0	0	0	0	0	0	#ДЕЛ/0!	
60	0	0	0	0	0	0	0	0	0	0	0	0	0	0	0	0	0	#ДЕЛ/0!	
64	0	0	0	0	0	0	0	0	0	0	0	0	0	0	0	0	0	#ДЕЛ/0!	
68	0	0	0	0	0	0	0	0	0	0	0	0	0	0	0	0	0	#ДЕЛ/0!	
72	0	0	0	0	0	0	0	0	0	0	0	0	0	0	0	0	0	#ДЕЛ/0!	
Итого, кол. дер.	344	386	127	37	27	0	62	0	0	54	0	0	0	0	0	0	1037		
Итого, %	33	37	12	4	3	0	6	0	0	5	0	0	0	0	0	0	100	30	

Примечание: НЗ - незаселенное, З - заселенное, О - отработанное вредителями.

### Абрис участка

Лесничество Владимирское  
 Участковое лесничество Мортовское  
 Квартал 65 выдел 14  
 Площадь л/п выдела 23 га

М 1:10000



точки	румбы	промер линий м
0-1	СВ-36°	150
1-2	СЗ-22°	95
2-3	СЗ-45°	70
3-4	СВ-21°	120
4-5	СЗ-5°	100
5-6	СВ-7°	275
6-7	СВ-36°	180
7-8	ЮВ-70°	150
8-9	ЮВ-46°	110
9-10	ЮВ-81°	120
10-11	ЮЗ-22°	275
11-12	ЮВ-52°	70
12-13	ЮЗ-34°	435
13-1	СЗ-80°	80

Условные обозначения:

- ..... - граница выделов
- - граница обследуемого участка
- ▭ - граница ленточного перечёта

№ выдела	Ленты перечёта			
	№ ленты	длина м	ширина м	площадь га
14	1	500	15	0,75
	2	700	15	1,05
				1,8

Исполнитель работ по проведению  
лесопатологического обследования

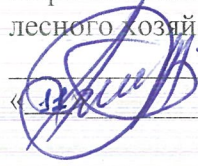
И.И.И.  
должность

[Signature]  
подпись

Мамарев В.В.  
Ф.И.О.

УТВЕРЖДАЮ:

Первый заместитель Министра  
лесного хозяйства Республики Татарстан



**АКТ**  
**лесопатологического обследования № 25**

лесных насаждений Елабужское лесничества (лесопарка)  
Республика Татарстан  
(субъект Российской Федерации)

Способ лесопатологического обследования: 1. Визуальный   
2. Инструментальный

**Место проведения**

Участковое лесничество	Урочище (дача)	Квартал (кварталы)	Выдел (выделы)	Площадь, га
Мортовское		65	29	9,0

Лесопатологическое обследование проведено на общей площади 9,0 га.

*Суховодитшев, Алексей*  
*ИКУ "Самодельное лесничество"*  
*Д.Р. Сулейманов*

Проверил:   
(подпись)

## 2. Инструментальное обследование лесного участка.

2.1. Фактическая таксационная характеристика лесного насаждения соответствует (не соответствует) (нужное подчеркнуть) таксационному описанию. Причины несоответствия:

Ведомость лесных участков с выявленными несоответствиями таксационным описаниям приведена в приложении 1 к Акту.

2.2. Состояние насаждений: с нарушенной устойчивостью    
 с утраченной устойчивостью

причины повреждения: корневая губка (466). Данные причины определены по наличию плодовых тел на корнях и комле (802)

Заселено (отработано) стволовыми вредителями:

Вид вредителя	Порода	Встречаемость (% заселённых, отработанных деревьев)	Степень заселения лесного насаждения (слабая, средняя, сильная)

Повреждено огнём:

Вид пожара	Порода	Состояние корневых лап		Состояние корневой шейки		Подсушивание луба	
		процент повреждённых огнём корней	процент деревьев с данным повреждением	ожог корневой шейки по окружности (1/4; 2/4; 3/4; более 3/4)	процент деревьев с данным повреждением	по окружности (1/4; 2/4; 3/4; более 3/4)	процент деревьев с данным повреждением
-	-	-	-	-	-	-	-

Поражено болезнями:

Вид болезни	Порода	Встречаемость (% поражённых деревьев)	Степень поражения лесного насаждения (слабая, средняя, сильная)
Корневая губка (466)	С	30	средняя

2.3.

Выборке подлежит <u>30</u> % деревьев, в том числе:	
ослабленных _____ % (причины назначения)	
сильно ослабленных <u>9</u> % (466)	
усыхающих <u>6</u> % (466)	
свежего сухостоя <u>5</u> %	
в том числе:	
свежего ветровала _____ %	
свежего бурелома _____ %	
старого ветровала _____ %	
в том числе: старого бурелома _____ %	
старого сухостоя <u>10</u> %	
аварийных _____ %	

2.4. Полнота лесного насаждения после уборки деревьев, подлежащих рубке, составит: **0,5**

Критическая полнота для данной категории лесных насаждений составляет: **0,3**

### **ЗАКЛЮЧЕНИЕ**

С целью предотвращения негативных процессов или снижения ущерба от их воздействия назначено:

Участковое лесничество	Урочище (дача)	Квартал	Выдел	Площадь выдела, га	Вид мероприятия	Площадь мероприятия, га	Порода	Запас на выдел, куб. м выруб.	Крайние сроки проведения
Мортовское		65	29	9	СРВ	9	С	567	2019-2021 гг.
							итого	<b>567</b>	

Ведомость перечета деревьев, назначенных в рубку, и абрис лесного участка прилагаются (приложение 2 и 3 к Акту).

Меры по обеспечению возобновления: не требуется

Мероприятия, необходимые для предупреждения повреждения или поражения смежных насаждений: Своевременная очистка мест рубок, не допуская разрыва между рубкой деревьев и очисткой в бесснежный период более 15 дней. Запрещено хранение (оставление) в лесу неочищенной древесины в период с 1 мая по 1 сентября. Порубочные остатки подлежат сжиганию в пожаробезопасное время с соблюдением Правил пожарной безопасности в лесах.

Сведения для расчёта степени повреждения:

Год образования старого сухостоя: 2012 г.

основная причина повреждения древесины : корневая губка (466)

Дата проведения обследований 17.12.2018г

Исполнитель работ по проведению лесопатологического обследования:

Ф.И.О. Минеева Н.Н. Подпись 



**Ведомость перечета деревьев назначенных в рубку**

ВРЕМЕННАЯ ПРОБНАЯ ПЛОЩАДЬ № 1

Субъект Российской Федерации Республика Татарстан

Лесничество (лесопарк) Елабужское

Участковое лесничество Мортовское

Урочище (лесная дача) нет

Квартал 65 . Выдел 29 Площадь 9

Номер очага вредных организмов \_\_\_\_\_

Размер пробной площади 0,7(ленточный перечёт) га.

Таксационная характеристика:

тип леса СК С2 ; состав 10С ; возраст 47

бонитет 1 ; полнота 0,7 ;

запас на га 210 ; возобновление подрост

Время и причина ослабления лесного насаждения :

время ослабления 2012г., причина повреждения - корневая губка (466)

Тип очага вредных организмов: эпизодический, хронический (подчеркнуть).

Состояние лесного насаждения, намечаемые мероприятия:

наличие сильно ослабленных, усыхающих, сухостойных деревьев заражённых корневой губкой, с наличием плодовых тел на корнях и комле. Требуется выборочная санитарная рубка на пл.9,0 га.

Исполнители работ по проведению лесопатологических обследований:

инженер ГБУ «Елабужский лесхоз»



Минеева Н.Н.

Дата составления документа

17.12.2018г

Телефон (885557) 7-36-31

## ВЕДОМОСТЬ ПЕРЕЧЕТА ДЕРЕВЬЕВ

Порода: сосна

Ступени толщины, см	Количество деревьев по категориям состояния, шт.															Всего деревьев по ступеням толщины		
	I	II	III	IV		V		VI			ветровал, бурелом			аварийные деревья			шт.	в т.ч. подлежат рубке, %
				НЗ	З	НЗ	З	НЗ	З	О	НЗ	З	О	НЗ	З	О		
1	2	3	4	5	6	7	8	9	10	11	12	13	14	15	16	17	18	19
8																	0	#ДЕЛ/0!
12																	0	#ДЕЛ/0!
16	167	249	45	24	21		43		34	21							604	31
20	87	125	39		1				11	21							284	25
24	1	5	1		3		2			3							15	60
28																	0	#ДЕЛ/0!
32																	0	#ДЕЛ/0!
36																	0	#ДЕЛ/0!
40																	0	#ДЕЛ/0!
44																	0	#ДЕЛ/0!
48																	0	#ДЕЛ/0!
52																	0	#ДЕЛ/0!
56																	0	#ДЕЛ/0!
60																	0	#ДЕЛ/0!
64																	0	#ДЕЛ/0!
68																	0	#ДЕЛ/0!
72																	0	#ДЕЛ/0!
Итого, кол. дер.	255	379	85	24	25	0	45	0	45	45	0	0	0	0	0	0	903	
Итого, %	28	42	9	3	3	0	5	0	5	5	0	0	0	0	0	0	100	30

Примечание: НЗ - незаселенное, З - заселенное, О - отработанное вредителями.

## ВЕДОМОСТЬ ПЕРЕЧЕТА ДЕРЕВЬЕВ

Порода:

Ступени толщины, см	Количество деревьев по категориям состояния, шт.															Всего деревьев по ступеням толщины			
	I	II	III	IV		V		VI			ветровал, бурелом			аварийные деревья			шт.	в т.ч. подлежат рубке, %	
				НЗ	З	НЗ	З	НЗ	З	О	НЗ	З	О	НЗ	З	О			
1	2	3	4	5	6	7	8	9	10	11	12	13	14	15	16	17	18	19	
8																	0		
12																	0		
16																	0		
20																	0		
24																	0		
28																	0		
32																	0		
36																	0		
40																	0		
44																	0		
48																	0		
52																	0		
56																	0		
60																	0		
64																	0		
68																	0		
72																	0		
Итого, кол. дер.	0	0	0	0	0	0	0	0	0	0	0	0	0	0	0	0	0		
Итого, %	###	###	###	###	###	###	###	###	###	###	###	###	###	###	###	###	###	#####	#ДЕЛ/0!

Примечание: НЗ - незаселенное, З - заселенное, О - отработанное вредителями.



Порода: ВСЕГО

Ступени толщины, см	Количество деревьев по категориям состояния, шт.																Всего деревьев по ступеням толщины	
	I	II	III	IV		V		VI			ветровал, бурелом			аварийные деревья			шт.	в т.ч. подлежат рубке, %
				НЗ	З	НЗ	З	НЗ	З	О	НЗ	З	О	НЗ	З	О		
1	2	3	4	5	6	7	8	9	10	11	12	13	14	15	16	17	18	19
8	0	0	0	0	0	0	0	0	0	0	0	0	0	0	0	0	0	#ДЕЛ/О!
12	0	0	0	0	0	0	0	0	0	0	0	0	0	0	0	0	0	#ДЕЛ/О!
16	167	249	45	24	21	0	43	0	34	21	0	0	0	0	0	0	604	31
20	87	125	39	0	1	0	0	0	11	21	0	0	0	0	0	0	284	25
24	1	5	1	0	3	0	2	0	0	3	0	0	0	0	0	0	15	60
28	0	0	0	0	0	0	0	0	0	0	0	0	0	0	0	0	0	#ДЕЛ/О!
32	0	0	0	0	0	0	0	0	0	0	0	0	0	0	0	0	0	#ДЕЛ/О!
36	0	0	0	0	0	0	0	0	0	0	0	0	0	0	0	0	0	#ДЕЛ/О!
40	0	0	0	0	0	0	0	0	0	0	0	0	0	0	0	0	0	#ДЕЛ/О!
44	0	0	0	0	0	0	0	0	0	0	0	0	0	0	0	0	0	#ДЕЛ/О!
48	0	0	0	0	0	0	0	0	0	0	0	0	0	0	0	0	0	#ДЕЛ/О!
52	0	0	0	0	0	0	0	0	0	0	0	0	0	0	0	0	0	#ДЕЛ/О!
56	0	0	0	0	0	0	0	0	0	0	0	0	0	0	0	0	0	#ДЕЛ/О!
60	0	0	0	0	0	0	0	0	0	0	0	0	0	0	0	0	0	#ДЕЛ/О!
64	0	0	0	0	0	0	0	0	0	0	0	0	0	0	0	0	0	#ДЕЛ/О!
68	0	0	0	0	0	0	0	0	0	0	0	0	0	0	0	0	0	#ДЕЛ/О!
72	0	0	0	0	0	0	0	0	0	0	0	0	0	0	0	0	0	#ДЕЛ/О!
Итого, кол. дер.	255	379	85	24	25	0	45	0	45	45	0	0	0	0	0	0	903	
Итого, %	28	42	9	3	3	0	5	0	5	5	0	0	0	0	0	0	100	30

Примечание: НЗ - незаселенное, З - заселенное, О - отработанное вредителями.

Абрис участка

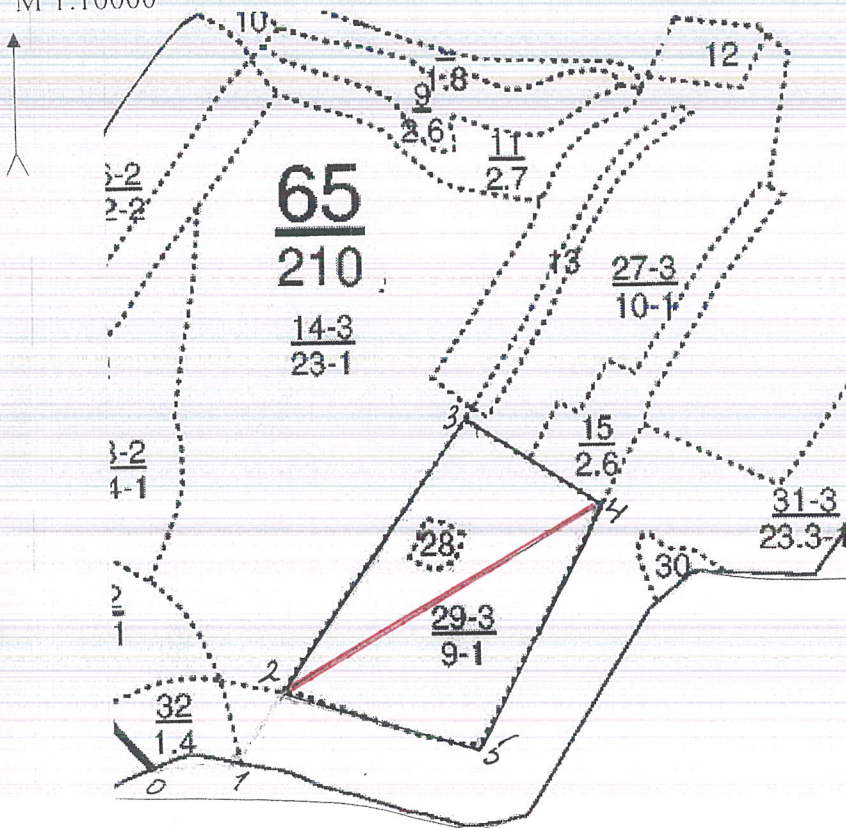
Лесничество Сладужское

Участковое лесничество Мортовское

Квартал 65 выдел 29

Площадь л/п выдела 9,0 га

М 1:10000



точки	румбы	промер линий м
0-1	С13-86°	115
1-2	С13-34°	110
2-3	С13-34°	435
3-4	Ю13-56°	210
4-5	Ю3-28°	350
5-2	С3-72°	220

Условные обозначения:

..... - граница выделов

————— - граница обследуемого участка

——— - граница ленточного перечёта

№ выдела	Ленты перечёта			
	№ ленты	длина м	ширина м	площадь га
29	1	420	15	0,7

Исполнитель работ по проведению  
лесопатологического обследования

\_\_\_\_\_  
должность

\_\_\_\_\_  
подпись

\_\_\_\_\_  
Ф.И.О.

Мамаров В.В.