

УТВЕРЖДАЮ
Первый заместитель министра
лесного хозяйства Республики Татарстан
И. Вечертдинов
«14» _____ 2019 г.



Акт
лесопатологического обследования № 42

лесных насаждений _____ Елабужское _____ лесничества (лесопарка)
Республика Татарстан
(субъект Российской Федерации)

Способ лесопатологического обследования: 1. Визуальный
2. Инструментальный

Место проведения

Участковое лесничество	Урочище (дача)	Квартал (кварталы)	Выдел (выделы)	Площадь, га
Мортовское		65	26	35 (3)

Лесопатологическое обследование проведено на общей площади _____ 3,0 _____ га.

Руководитель - лесничий
БРКУ "Елабужское лесничество"
(подпись)
Р. Ф. Гилазиев

Проверил: _____
(подпись)

Проверен с вычерком *(подпись)*

2. Инструментальное обследование лесного участка.

2.1. Фактическая таксационная характеристика лесного насаждения **соответствует** (не соответствует) (нужное подчеркнуть) таксационному описанию. Причины несоответствия:

Ведомость лесных участков с выявленными несоответствиями таксационным описаниям приведена в приложении I к Акту.

2.2. Состояние насаждений: с нарушенной устойчивостью

с утраченной устойчивостью

причины повреждения: корневая губка (466). Данные причины определены по наличию плодовых тел на корнях и комле (802)

Заселено (отработано) стволовыми вредителями:

Вид вредителя	Порода	Встречаемость (% заселённых, отработанных деревьев)	Степень заселения лесного насаждения (слабая, средняя, сильная)

Повреждено огнём:

Вид пожара	Порода	Состояние корневых лап		Состояние корневой шейки		Подсушивание луба	
		процент повреждённых огнём корней	процент деревьев с данным повреждением	ожог корневой шейки по окружности (1/4; 2/4; 3/4; более 3/4)	процент деревьев с данным повреждением	по окружности (1/4; 2/4; 3/4; более 3/4)	процент деревьев с данным повреждением
-	-	-	-	-	-	-	-

Поражено болезнями:

Вид болезни	Порода	Встречаемость (% поражённых деревьев)	Степень поражения лесного насаждения (слабая, средняя, сильная)
Корневая губка (466)	С	50	сильная

2.3.

Выборке подлежит <u>50</u> % деревьев, в том числе:	
ослабленных _____ % (причины назначения)	
сильно ослабленных 17% (причина назначения: п.31 приказа №470 Минприроды РФ от 12.09.2016г.(466)	
усыхающих 11% (причина назначения: п.31 приказа №470 Минприроды РФ от 12.09.2016г.(466)	
свежего сухостоя <u>5</u> %	
в том числе:	
свежего ветровала _____ %	
свежего бурелома _____ %	
старого ветровала _____ %	
в том числе: старого бурелома _____ %	
старого сухостоя 17%	
аварийных _____ %	

2.4. Полнота лесного насаждения после уборки деревьев, подлежащих рубке, составит: **0,4**

Критическая полнота для данной категории лесных насаждений составляет: **0,3**

ЗАКЛЮЧЕНИЕ

С целью предотвращения негативных процессов или снижения ущерба от их воздействия назначено:

Участковое лесничество	Урочище (дача)	Квартал	Выдел	Площадь выдела, га	Вид мероприятия	Площадь мероприятия, га	Порода	Запас на выдел, куб. м выруб.	Крайние сроки проведения
Мортовское		65	26	35(3)	СРВ	3	С	315	2019-2020

Ведомость перечета деревьев, назначенных в рубку, и абрис лесного участка прилагаются (приложение 2 и 3 к Акту).

Меры по обеспечению возобновления: не требуется

Мероприятия, необходимые для предупреждения повреждения или поражения смежных насаждений: Своевременная очистка мест рубок, не допуская разрыва между рубкой деревьев и очисткой в бесснежный период более 15 дней. Запрещено хранение (оставление) в лесу неочищенной древесины в период с 1 мая по 1 сентября. Порубочные остатки подлежат сжиганию в пожаробезопасное время с соблюдением Правил пожарной безопасности в лесах.

Сведения для расчёта степени повреждения:

Год образования старого сухостоя: 2012 г.

основная причина повреждения древесины : корневая губка (466)

Дата проведения обследований 25.02.2019 г.

Исполнитель работ по проведению лесопатологического обследования:

Ф.И.О. Минеева Н.Н. Подпись 

Приложение 1.1
к акту лесопатологических обследований
Результаты проведения лесопатологических обследований лесных насаждений за февраль 2019 г.

Субъект Российской Федерации Республика Татарстан Мортовское
Участковое лесничество Елабужское
Лесничество (лесозаповедник) нет
Урочище (лесная дача)

Номер квартала	Номер выдела	Площадь выдела, га	Целевое назначение лесов	Категория защитных лесов	Номер лесопатологического выдела	Площадь лесопатологического выдела, га	Таксационная характеристика лесного насаждения								Число деревьев на пробе, шт.	Распределение деревьев по категориям состояния, % от запаса										Признаки повреждения деревьев	Доля поврежденных деревьев, %	Причина ослабления, повреждения	Подлежит рубке, %	Рекомендуемые мероприятия												
							состав	порода	возраст	средняя высота, м	средний диаметр, см	тип леса	полнота	бонитет		запас, куб. м/га	без признаков ослабления	ослабленные	сильно ослабленные	умякающие	свежий сухой	старый сухой	свежий ветровал	старый ветровал	Свежий бурелом					Старый бурелом	вид	площадь, га										
65	26	35	защитные	лес расч. в пустынях, нец. лес. зонах, торф.	2	3	7	8	9	10	11	12	13	14	15	16	17	18	19	20	21	22	23	24	25	26	27	27	29	30	31	32	33	СРВ	3							
							10С	С	47	18	18	СК С2	0,7			210	2206	25%	31%	12%	12%	5%	16%	0%	0%		802	45%	45%													
																	0																									
																	2206	25%	31%	12%	12%	5%	16%	0%	0%				45%													

Примечание – Показатели, не соответствующие таксационному описанию отмечаются «*»

Исполнитель работ по проведению лесопатологических обследований:

Инженер ГБУ «Елабужское лесхоз»  Минеева Н.Н.

Дата составления документа 25.02.2019 г. Телефон (885557) 7-36-31

Ведомость перечета деревьев назначенных в рубку

ВРЕМЕННАЯ ПРОБНАЯ ПЛОЩАДЬ № _____

Субъект Российской Федерации Республика Татарстан

Лесничество (лесопарк) Елабужское

Участковое лесничество Мортовское

Урочище (лесная дача) нет

Квартал 65 Выдел 26 Площадь 35 (3)

Номер очага вредных организмов _____

Размер пробной площади 3,0 (сплошной пересчёт) га.

Таксационная характеристика:

тип леса СК С2 ; состав 10С ; возраст 47

бонитет 1 ; полнота 0,7 ;

запас на га 210 ; возобновление подрост

Время и причина ослабления лесного насаждения :

время ослабления 2012г., причина повреждения - корневая губка (466)

Тип очага вредных организмов: эпизодический, хронический (подчеркнуть).

Фаза развития очага вредных организмов: начальная, нарастания численности, собственно вспышка, кризис (подчеркнуть).

Состояние лесного насаждения, намечаемые мероприятия:

наличие сильно ослабленных, усыхающих, сухостойных деревьев заражённых корневой губкой, с наличием плодовых тел на корнях и комле. Требуется выборочная санитарная рубка на пл.3,0 га.

Исполнители работ по проведению лесопатологических обследований:

инженер ГБУ «Елабужский лесхоз»

Минеева Н.Н.

Минеева Н.Н.

Дата составления документа

25.02.2019 г.

Телефон (885557) 7-36-31

ВЕДОМОСТЬ ПЕРЕЧЕТА ДЕРЕВЬЕВ

Порода: сосна

Ступени толщины, см	Количество деревьев по категориям состояния, шт.															Всего деревьев по ступеням толщины		
	I	II	III	IV		V		VI			ветровал, бурелом			аварийные деревья			шт.	в т.ч. подлежат рубке, %
				НЗ	З	НЗ	З	НЗ	З	О	НЗ	З	О	НЗ	З	О		
1	2	3	4	5	6	7	8	9	10	11	12	13	14	15	16	17	18	19
8																	0	#ДЕЛ/0!
12		47	149	18			53		50	15							332	86
16	173	257	97	73	23		22		79	85							809	47
20	239	259	93	41	43		15		87	21							798	38
24	53	71	35	23	11	7	12	7	21	9							249	50
28		1	3	1	4		5										14	93
32	3	1															4	0
36																	0	#ДЕЛ/0!
40																	0	#ДЕЛ/0!
44																	0	#ДЕЛ/0!
48																	0	#ДЕЛ/0!
52																	0	#ДЕЛ/0!
56																	0	#ДЕЛ/0!
60																	0	#ДЕЛ/0!
64																	0	#ДЕЛ/0!
68																	0	#ДЕЛ/0!
72																	0	#ДЕЛ/0!
Итого, кол. дер.	468	636	377	156	81	7	107	7	237	130	0	0	0	0	0	0	2206	
Итого, %	21	29	17	7	4	0	5	0	11	6	0	0	0	0	0	0	100	50

Примечание: НЗ - незаселенное, З - заселенное, О - отработанное вредителями.

ВЕДОМОСТЬ ПЕРЕЧЕТА ДЕРЕВЬЕВ

Порода:

Ступени толщины, см	Количество деревьев по категориям состояния, шт.															Всего деревьев по ступеням толщины			
	I	II	III	IV		V		VI			ветровал, бурелом			аварийные деревья			шт.	в т.ч. подлежат рубке, %	
				НЗ	З	НЗ	З	НЗ	З	О	НЗ	З	О	НЗ	З	О			
1	2	3	4	5	6	7	8	9	10	11	12	13	14	15	16	17	18	19	
8																	0		
12																	0		
16																	0		
20																	0		
24																	0		
28																	0		
32																	0		
36																	0		
40																	0		
44																	0		
48																	0		
52																	0		
56																	0		
60																	0		
64																	0		
68																	0		
72																	0		
Итого, кол. дер.	0	0	0	0	0	0	0	0	0	0	0	0	0	0	0	0	0		
Итого, %	###	###	###	###	###	###	###	###	###	###	###	###	###	###	###	###	###	#####	#ДЕЛ/0!

Примечание: НЗ - незаселенное, З - заселенное, О - отработанное вредителями.

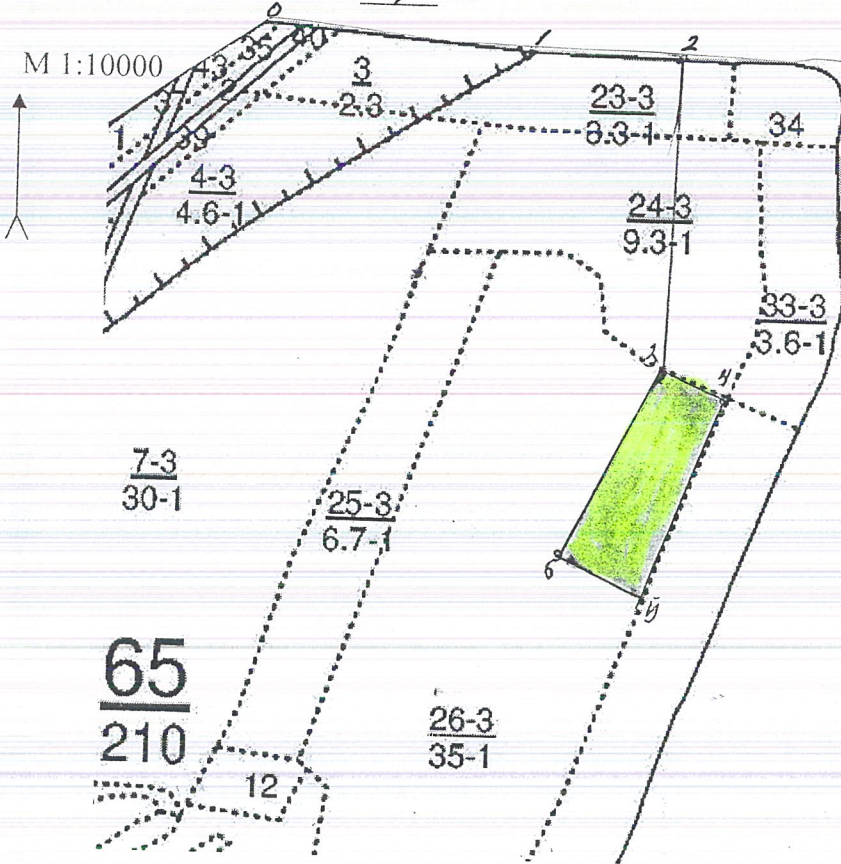
Порода: ВСЕГО

Ступени толщины, см	Количество деревьев по категориям состояния, шт.															Всего деревьев по ступеням толщины			
	I	II	III	IV		V		VI			ветровал. бурелом			аварийные деревья			шт.	в т.ч. подлежат рубке. %	
				НЗ	З	НЗ	З	НЗ	З	О	НЗ	З	О	НЗ	З	О			
1	2	3	4	5	6	7	8	9	10	11	12	13	14	15	16	17	18	19	
8	0	0	0	0	0	0	0	0	0	0	0	0	0	0	0	0	0	0	#ДЕЛ/0!
12	0	47	149	18	0	0	53	0	50	15	0	0	0	0	0	0	332	86	
16	173	257	97	73	23	0	22	0	79	85	0	0	0	0	0	0	809	47	
20	239	259	93	41	43	0	15	0	87	21	0	0	0	0	0	0	798	38	
24	53	71	35	23	11	7	12	7	21	9	0	0	0	0	0	0	249	50	
28	0	1	3	1	4	0	5	0	0	0	0	0	0	0	0	0	14	93	
32	3	1	0	0	0	0	0	0	0	0	0	0	0	0	0	0	4	0	
36	0	0	0	0	0	0	0	0	0	0	0	0	0	0	0	0	0	#ДЕЛ/0!	
40	0	0	0	0	0	0	0	0	0	0	0	0	0	0	0	0	0	#ДЕЛ/0!	
44	0	0	0	0	0	0	0	0	0	0	0	0	0	0	0	0	0	#ДЕЛ/0!	
48	0	0	0	0	0	0	0	0	0	0	0	0	0	0	0	0	0	#ДЕЛ/0!	
52	0	0	0	0	0	0	0	0	0	0	0	0	0	0	0	0	0	#ДЕЛ/0!	
56	0	0	0	0	0	0	0	0	0	0	0	0	0	0	0	0	0	#ДЕЛ/0!	
60	0	0	0	0	0	0	0	0	0	0	0	0	0	0	0	0	0	#ДЕЛ/0!	
64	0	0	0	0	0	0	0	0	0	0	0	0	0	0	0	0	0	#ДЕЛ/0!	
68	0	0	0	0	0	0	0	0	0	0	0	0	0	0	0	0	0	#ДЕЛ/0!	
72	0	0	0	0	0	0	0	0	0	0	0	0	0	0	0	0	0	#ДЕЛ/0!	
Итого, кол. дер.	468	636	377	156	81	7	107	7	237	130	0	0	0	0	0	0	2206		
Итого, %	21	29	17	7	4	0	5	0	11	6	0	0	0	0	0	0	100	50	

Примечание: НЗ - незаселенное, З - заселенное, О - отработанное вредителями.

Абрис участка

Лесничество Владимское
Участковое лесничество Мортовское
Квартал 65 выдел 26
Площадь л/п выдела 3,0 га



точки	румбы	промер линий м
0-1	1013-84°	350
1-2	1013-87°	200
2-3	103-3°	410
3-4	1013-68°	95
4-5	СВ-22°	275
5-6	СЗ-65°	125
6-5	СВ-28°	275

Условные обозначения:

- - граница выделов
- - граница обследуемого участка
- граница сплошного перечёта

№ выдела	Ленты перечёта			
	№ ленты	длина м	ширина м	площадь га

Исполнитель работ по проведению
лесопатологического обследования

И.И.
должность

[Signature]
подпись

Пиличев В.В.
Ф.И.О.