

УТВЕРЖДАЮ: _____
Первый заместитель министра лесного
хозяйства Республики Татарстан
Зарипов И.Н. _____
Дата _____



Акт
лесопатологического обследования № 11

лесных насаждений _____ Мамадышское _____ лесничества (лесопарка)
Республика Татарстан
(субъект Российской Федерации)

Способ лесопатологического обследования: 1. Визуальный
2. Инструментальный

Место проведения

Участковое лесничество	Урочище (дача)	Квартал (кварталы)	Выдел (выделы)	Площадь, га
Сокольское		27	14	1,1

Лесопатологическое обследование проведено на общей площади 1,1 га.

2. Инструментальное обследование лесного участка.*

2.1. Фактическая таксационная характеристика лесного насаждения соответствует (не соответствует) (нужное подчеркнуть) таксационному описанию. Причины несоответствия: нет

Ведомость лесных участков с выявленными несоответствиями таксационным описаниям приведена в приложении 1 к Акту.

2.2. Состояние насаждений: с нарушенной устойчивостью +
с утраченной устойчивостью

причины повреждения:

Из за погодных условий в насаждений появилось старый ветровал

Заселено (отработано) стволовыми вредителями:

Вид вредителя	Порода	Встречаемость (% заселённых деревьев)	Степень заселения лесного насаждения (слабая, средняя, сильная)

Повреждено огнём:

Вид пожара	Порода	Состояние корневых лап		Состояние корневой шейки		Подсушивание луба	
		процент повреждённых огнём корней	процент деревьев с данным повреждением	ожог корневой шейки по окружности (1/4; 2/4; 3/4; более 3/4)	процент деревьев с данным повреждением	по окружности (1/4; 2/4; 3/4; более 3/4)	процент деревьев с данным повреждением

Поражено болезнями:

Вид болезни	Порода	Встречаемость (% поражённых деревьев)	Степень поражения лесного насаждения (слабая, средняя, сильная)

2.3. Выборке подлежит 6 % деревьев,

в том числе:

ослабленных _____ % (причины назначения) _____ ;

сильно ослабленных _____ % (причины назначения) _____ ;

усыхающих _____ % (причины назначения) _____ ;

свежего сухостоя _____ %;

в том числе: свежего ветровала _____ %;

свежего бурелома _____ %;

старого ветровала 6 %;

в том числе: старого бурелома _____ %;

старого сухостоя _____ %;

аварийных _____ %.

2.4. Полнота лесного насаждения после уборки деревьев, подлежащих рубке, составит 0,6.
Критическая полнота для данной категории лесных насаждений составляет 0,3.

ЗАКЛЮЧЕНИЕ

С целью предотвращения негативных процессов или снижения ущерба от их воздействия назначено:

Участковое лесничество	Урочище (дача)	Квартал	Выдел	Площадь выдела, га	Вид мероприятия	Площадь мероприятия, га	Порода	Запас на выдел, куб. м	Крайние сроки проведения
Сокольское		27	14	1,1	УНД	1,1	С	9	2019г

Абрис лесного участка прилагаются (приложение 3 к акту).

Меры по обеспечению возобновления:

Не требуется

Мероприятия, необходимые для предупреждения повреждения или поражения смежных насаждений:

Окучивание неликвидной древесины

Сведения для расчёта степени повреждения:

год образования старого сухостоя _____ ;

основная причина повреждения древесины Погодные условия.

Дата проведения обследований 11.05.2019 года.

Исполнитель работ по проведению лесопатологического обследования:

Ф.И.О. Загуменнов.В.Н.



* Раздел включается в акт в случае проведения лесопатологического обследования инструментальным способом.

Ведомость перечета деревьев, назначенных в рубку

ВРЕМЕННАЯ ПРОБНАЯ ПЛОЩАДЬ № _____

Субъект Российской Федерации _____ Республика Татарстан _____
Лесничество (лесопарк) _____ Мамадышское _____ . Квартал _____ 27 _____ . Выдел _____ 14 _____
Площадь _____ 1,1 _____ га, _____ .
Номер очага вредных организмов _____ . Размер пробной площади _____ га.
Таксационная характеристика:
тип леса _____ СКС2 _____ ; состав _____ 8С2Б _____ ; возраст _____ 39 _____ ; бонитет _____ 1 _____ ;
полнота _____ 0,6 _____ ; запас на га _____ 160 _____ ; возобновление _____ благонадежное _____ .
Время и причина ослабления лесного насаждения:
С 2010 по 2014 год, причина ослабления - погодные условия

Тип очага вредных организмов: эпизодический, хронический (подчеркнуть).Фаза развития очага вредных организмов: начальная, нарастания численности, собственно вспышка, кризис (подчеркнуть).

Состояние лесного насаждения, намечаемые мероприятия:

Состояние насаждения нарушено, требуется провести уборку неликвидной древесины вокруг детского лагеря с радиусом 500 метров.

Исполнитель работ по проведению лесопатологического обследования:

Ф.И.О. _____ Загуменнов.В.Н. _____ Подпись _____ 

Дата составления документа _____ 11.05.2019г. _____ Телефон _____ 89375922644 _____

Результаты проведения лесопатологического обследования лесных насаждений за Май 20 19 г.
(месяц)

Субъект Российской Федерации
Участковое лесничество

Республика Татарстан
Сокольское

Лесничество (лесопарк)
Урочище (лесная дача)

Мамадышское

1	2	3	4	5	6	7	Таксационная характеристика лесного насаждения										Распределение деревьев по категориям состояния, % от запаса										32	33	34	Назначенные мероприятия					
							8	9	10	11	12	13	14	15	16	17	18	19	20	21	22	23	24	25	26	27					28	29	30	31	
Номер квартала	Номер выдела	Площадь выдела, га	Целевое назначение лесов	Категория защитных лесов	Номер лесопатологического выдела	Площадь лесопатологического выдела, га	состав	порода	возраст	средняя высота, м	средний диаметр, см	тип леса	полнота	бонитет	запас, куб. м/га	Число деревьев на пробе, шт.	без признаков ослабления	ослабленные	сильно ослабленные	усыхающие	свежий сухой	старый сухой	свежий ветровал	старый ветровал	свежий бурелом	старый бурелом	аварийные деревья	Признаки поврежденности деревьев	Доля поврежденных деревьев, %	Причина ослабления, поврежденности	Подлежит рубке, %	вид	площадь, га		
27	14	1,1	защитные	144	14	1,1	8С2Б	С	39		С2	0,6	1	160	271	29,8	33,7	29,1				7,4						6			УГД	1,1			
							Б								56	100													Погодные условия						
																													Гнилая ветроваяльная неликвидная древесина						

Ф.И.О. Загуменов.В.Н. Подпись  Телефон 88556332632

Дата составления документа 11.05.2019г.

Местоположение лесных насаждений:

Республика Татарстан, Мамадышский муниципальный район

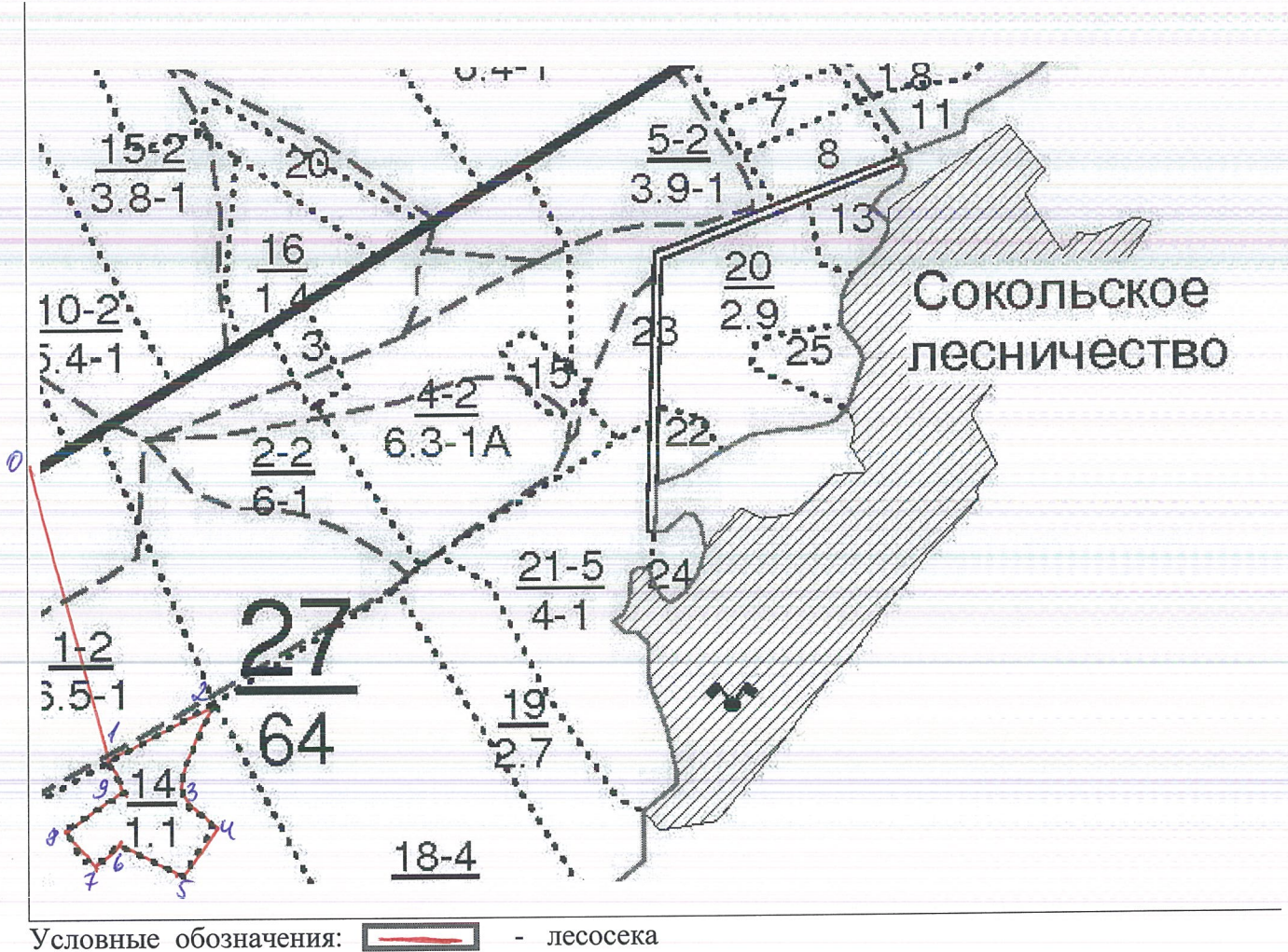
ГКУ «Мамадышское лесничество Сокольское участковое лесничество»

лесной квартал № 27 лесотаксационный выдел № 14

Масштаб 1 : 10 000

Площадь 1,1 га.

УНД



№ точки	Длина линий	румбы
0-1	300	ЮВ-34
1-2	110	ЮВ-63
2-3	100	ЮЗ-16
3-4	50	ЮВ-29
4-5	60	ЮЗ-33
5-6	60	СЗ-22
6-7	40	ЮЗ-66
7-8	40	СЗ-62
8-9	70	СВ-59
9-1	40	СЗ-64

Чертил мастер леса Загуменнов.В.Н.



УТВЕРЖДАЮ: 
Первый заместитель Министра лесного
хозяйства Республики Татарстан

Дата _____



Акт
лесопатологического обследования № 78

лесных насаждений Мамадышское лесничества (лесопарка)
Республика Татарстан
(субъект Российской Федерации)

Способ лесопатологического обследования: 1. Визуальный
2. Инструментальный

Место проведения

Участковое лесничество	Урочище (дача)	Квартал (кварталы)	Выдел (выделы)	Площадь, га
Сокольское		26	3	3,9
Сокольское		26	5	3,1

Лесопатологическое обследование проведено на общей площади 7,0га

2. Инструментальное обследование лесного участка.*

2.1. Фактическая таксационная характеристика лесного насаждения соответствует (не соответствует) (нужное подчеркнуть) таксационному описанию. Причины несоответствия: нет

Ведомость лесных участков с выявленными несоответствиями таксационным описаниям приведена в приложении 1 к Акту.

2.2. Состояние насаждений: с нарушенной устойчивостью
с утраченной устойчивостью

причины повреждения:

Погодные условия, нужно провести уборку неликвидной древесины на площади - 7,0 гектара

Заселено (отработано) стволовыми вредителями:

Вид вредителя	Порода	Встречаемость (% заселённых деревьев)	Степень заселения лесного насаждения (слабая, средняя, сильная)

Повреждено огнём:

Вид пожара	Порода	Состояние корневых лап		Состояние корневой шейки		Подсушивание луба	
		процент повреждённых огнём корней	процент деревьев с данным повреждением	ожог корневой шейки по окружности (1/4; 2/4; 3/4; более 3/4)	процент деревьев с данным повреждением	по окружности (1/4; 2/4; 3/4; более 3/4)	процент деревьев с данным повреждением

Поражено болезнями:

Вид болезни	Порода	Встречаемость (% поражённых деревьев)	Степень поражения лесного насаждения (слабая, средняя, сильная)

2.3. Выборке подлежит 3,8 % деревьев,

в том числе:

ослабленных _____ % (причины назначения) _____ ;

сильно ослабленных _____ % (причины назначения) _____ ;

усыхающих _____ % (причины назначения) _____ ;

свежего сухостоя _____ %,

в том числе: свежего ветровала _____ %;

свежего бурелома _____ %;

старого ветровала 3,8 %;

в том числе: старого бурелома _____ %;

старого сухостоя _____ %;

аварийных _____ %.

2.4. Полнота лесного насаждения после уборки деревьев, подлежащих рубке, составит 06 - 08 .
Критическая полнота для данной категории лесных насаждений составляет 03 .

ЗАКЛЮЧЕНИЕ

С целью предотвращения негативных процессов или снижения ущерба от их воздействия назначено:

Участковое лесничество	Урочище (дача)	Квартал	Выдел	Площадь выдела, га	Вид мероприятия	Площадь мероприятия, га	Порода	Запас на выдел, куб. м	Крайние сроки проведения
Сокольское		26	3	7,5	УНД	3,9	Б	18	2019г.
Сокольское		26	5	7,4	УНД	3,1	Б	15	2019г.

Абрис лесного участка прилагаются (приложение 3 к акту).

Меры по обеспечению возобновления:

Не требуется

Мероприятия, необходимые для предупреждения повреждения или поражения смежных насаждений:

Сбор в кучи неликвидной древесины

Сведения для расчёта степени повреждения:

год образования старого сухостоя _____ ;

основная причина повреждения древесины Погодные условия .

Дата проведения обследований 11.05.2019г. .

Исполнитель работ по проведению лесопатологического обследования:

Ф.И.О. Загуменнов.В.Н.
Тел.885563(3-26-32)



* Раздел включается в акт в случае проведения лесопатологического обследования инструментальным способом.

Ведомость перечета деревьев, назначенных в рубку

ВРЕМЕННАЯ ПРОБНАЯ ПЛОЩАДЬ № _____

Субъект Российской Федерации _____ Республика Татарстан
Лесничество (лесопарк) _____ Мамадышское . Квартал _____ 26 . Выдел _____ 3;5.
Площадь _____ 7 _____ га, _____ .
Номер очага вредных организмов _____ . Размер пробной площади _____ 0,7 _____ га.
Таксационная характеристика:
тип леса _____ БяСД2 _____ ; состав _____ 7Б2С1Лп _____ ; возраст _____ 35 _____ ; бонитет _____ 1 _____ ;
полнота _____ 0,7 _____ ; запас на га _____ 120 _____ ; возобновление _____ благонадежное _____ .
Время и причина ослабления лесного насаждения:
Из-за погодных условий в насаждениях появились старые гнилые ветровальные деревья-с 2015 года

Тип очага вредных организмов: эпизодический, хронический (подчеркнуть).Фаза развития очага вредных организмов: начальная, нарастания численности, собственно вспышка, кризис (подчеркнуть).

Состояние лесного насаждения, намечаемые мероприятия:

Требуется провести вокруг детского лагеря "Кама" , уборку неликвидной древесины.-.2019 года

Исполнитель работ по проведению лесопатологического обследования:

Ф.И.О. _____ Загуменнов.В.Н. _____ Подпись Загуменнов

Дата составления документа _____ 11.05.2019г. _____ Телефон _____ 88556332632 _____

Порода: Липа

Ступени толщины см	Количество деревьев по категориям состояния, шт.																Всего деревьев по ступеням толщины		
	I	II	III	IV		V		VI			ветровал, бурелом			аварийные деревья			шт.	в том числе подлежат рубке, %	
				НЗ	З	НЗ	З	НЗ	З	О	НЗ	З	О	НЗ	З	О			
1	2	3	4	5	6	7	8	9	10	11	12	13	14	15	16	17	18	19	
12	22																	22	
16	35																	35	
20																			
24																			
28																			
32																			
36																			
итого,шт	57																	57	
куб.м	7																	7	
Кубомасс%	100																		

Осокорь

Ступени толщины см	Количество деревьев по категориям состояния, шт.																Всего		
	I	II	III	IV		V		VI			ветровал, бурелом			аварийные			шт.	в том числе	
				НЗ	З	НЗ	З	НЗ	З	О	НЗ	З	О	НЗ	З	О			
1	2	3	4	5	6	7	8	9	10	11	12	13	14	15	16	17	18	19	
12																			
16																			
20																			
24																			
28																			
32																			
36																			
Итого шт																			
м3																			
Кубома%																			

Примечание: НЗ - незаселенное, З - заселенное, О - отработанное вредителями.

Результаты проведения лесопатологического обследования лесных насаждений за Май 20 19 г.
(месяц)

Субъект Российской Федерации Республика Татарстан Лесничество (лесопарк) Мамалышское
Участковое лесничество Соколовское Урочище (лесная дача)

Номер квартала	Номер выдела	Площадь выдела, га	Целевое назначение лесов	Категория защитных лесов	Номер лесопатологического выдела	Площадь лесопатологического выдела, га	Таксационная характеристика лесного насаждения										Распределение деревьев по категориям состояния, % от запаса										Признаки повреждения деревьев	Доля поврежденных деревьев, %	Причина ослабления, повреждения	Полжили рубке, %	Назначенные мероприятия				
							состав	порода	возраст	средняя высота, м	средний диаметр, см	тип леса	плотота	бонитет	запас, куб. м/га	Число деревьев на пробе, шт.	без признаков ослабления	ослабленные	сильно ослабленные	улыкающие	свежий сухой	старый сухой	свежий ветровал	старый ветровал	свежий бурелом	старый бурелом					анархичные деревья	Старая верховальная гниль непилквидная	Погодные условия	вид	площадь, га
26	3	7.5	защитн	144	3	3.9	Б	35	16	20	Б0С	0.8	1	120	17	18	19	20	21	22	23	24	25	26	27	28	29	30	31	32	33	34			
26	5	7.4	защитн	144	5	3.1	Б	35	18	22	В0СД	0.6	1а	120	5	35	40	20										3.8				7			
26							С																												
26							Лп																												
26																																			

Мастер Загуменнов В.Н.

Составил 11.05.2019 года

Подпись

тел. 88556332632

Местоположение лесных насаждений:

Республика Татарстан, Мамадышский муниципальный район

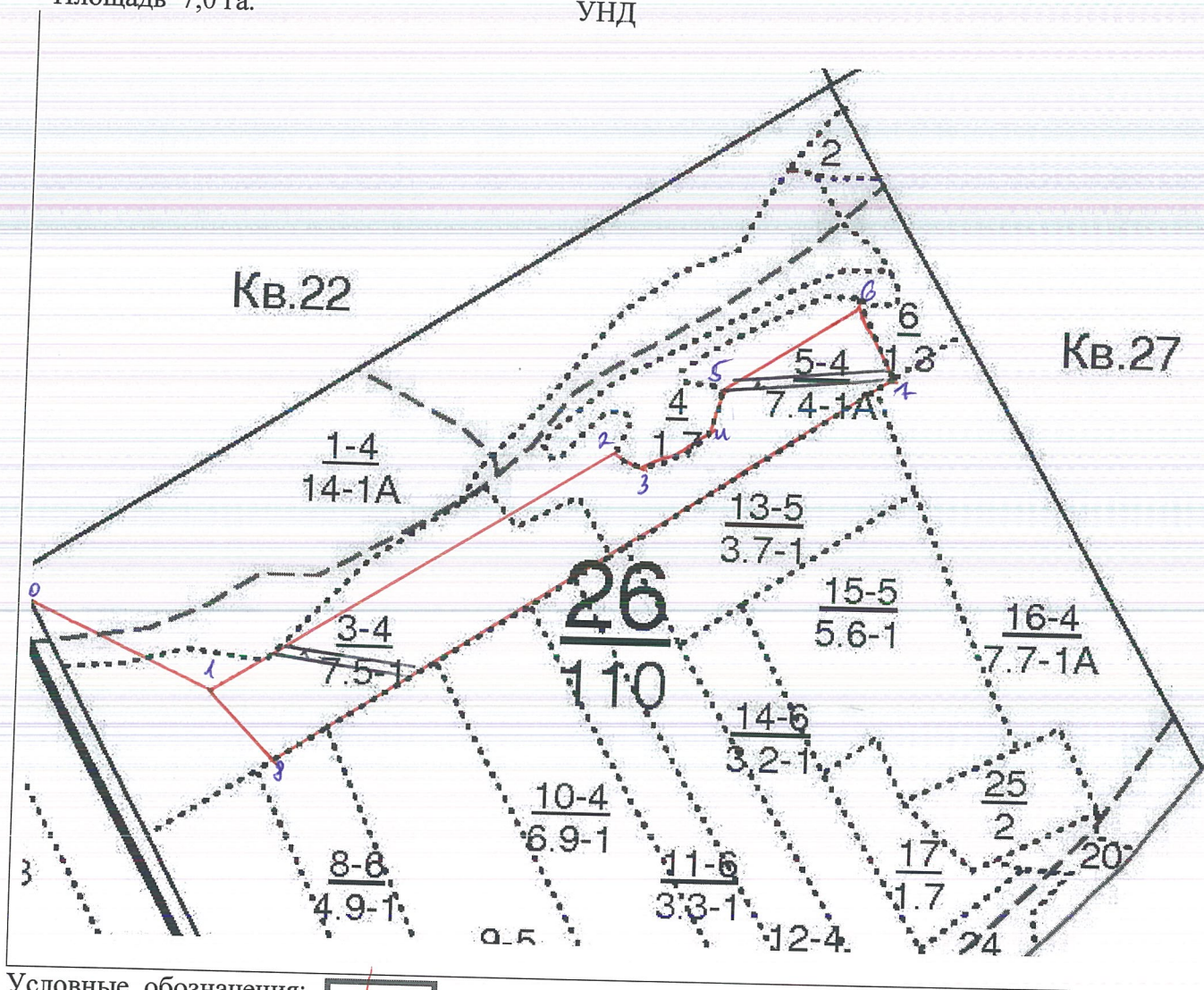
ГКУ «Мамадышское лесничество Сокольское участковое лесничество

лесной квартал № 26 лесотаксационный выдел № 3;5

Масштаб 1 : 10 000

Площадь 7,0 га.

УНД



Условные обозначения:  - лесосека

№ точки	Длина линий	румбы
0-1	530	ЮВ-31
1-2	60	СВ-56
2-3	50	ЮВ-10
3-4	60	СВ-63
4-5	60	СВ-22
5-6	190	СВ-62
6-7	90	ЮВ-46
7-8	800	ЮЗ-58
8-1	100	СЗ-39

№ выдела	№ линий	Длина в м	Ширина в м	Площадь
3	1	150	20	0,30
5	2	150	20	0,30

Чертил мастер леса Загуменнов.В.Н. 

УТВЕРЖДАЮ:
Первый заместитель министра лесного
хозяйства Республики Татарстан

Дата _____



Акт
лесопатологического обследования № 79

лесных насаждений Мамадышское лесничества (лесопарка)
Республика Татарстан
(субъект Российской Федерации)

Способ лесопатологического обследования: 1. Визуальный
2. Инструментальный

Место проведения

Участковое лесничество	Урочище (дача)	Квартал (кварталы)	Выдел (выделы)	Площадь, га
Сокольское		26	18	2,5

Лесопатологическое обследование проведено на общей площади 2,5 га

2. Инструментальное обследование лесного участка.*

2.1. Фактическая таксационная характеристика лесного насаждения соответствует (не соответствует) (нужное подчеркнуть) таксационному описанию. Причины несоответствия: нет

Ведомость лесных участков с выявленными несоответствиями таксационным описаниям приведена в приложении 1 к Акту.

2.2. Состояние насаждений: **с нарушенной устойчивостью**
с утраченной устойчивостью

причины повреждения:

Погодные условия, нужно провести уборку неликвидной древесины на площади - 2,5 гектара

Заселено (отработано) стволовыми вредителями:

Вид вредителя	Порода	Встречаемость (% заселённых деревьев)	Степень заселения лесного насаждения (слабая, средняя, сильная)

Повреждено огнём:

Вид пожара	Порода	Состояние корневых лап		Состояние корневой шейки		Подсушивание луба	
		процент повреждённых огнём корней	процент деревьев с данным повреждением	ожог корневой шейки по окружности (1/4; 2/4; 3/4; более 3/4)	процент деревьев с данным повреждением	по окружности (1/4; 2/4; 3/4; более 3/4)	процент деревьев с данным повреждением

Поражено болезнями:

Вид болезни	Порода	Встречаемость (% поражённых деревьев)	Степень поражения лесного насаждения (слабая, средняя, сильная)

2.3. Выборке подлежит 2,6 % деревьев,

в том числе:

ослабленных _____ % (причины назначения) _____ ;

сильно ослабленных _____ % (причины назначения) _____ ;

усыхающих _____ % (причины назначения) _____ ;

свежего сухостоя _____ %,

в том числе: свежего ветровала _____ %;

свежего бурелома _____ %;

старого ветровала 2,6 %;

в том числе: старого бурелома _____ %;

старого сухостоя _____ %;

аварийных _____ %.

2.4. Полнота лесного насаждения после уборки деревьев, подлежащих рубке, составит _____ 04 _____.

Критическая полнота для данной категории лесных насаждений составляет _____ 03 _____.

ЗАКЛЮЧЕНИЕ

С целью предотвращения негативных процессов или снижения ущерба от их воздействия назначено:

Участковое лесничество	Урочище (дача)	Квартал	Выдел	Площадь выдела, га	Вид мероприятия	Площадь мероприятия, га	Порода	Запас на выдел, куб. м	Крайние срок проведения
Сокольское		26	18	8,0	УНД	2,5	Д	8	2019г.

Абрис лесного участка прилагаются (приложение 3 к акту).

Меры по обеспечению возобновления:

Не требуется

Мероприятия, необходимые для предупреждения повреждения или поражения смежных насаждений:

Сбор в кучи неликвидной древесины

Сведения для расчёта степени повреждения:

год образования старого сухостоя _____ ;


основная причина повреждения древесины Погодные условия _____.

Дата проведения обследований 12.05.2019г. _____.

Исполнитель работ по проведению лесопатологического обследования:

Ф.И.О. Загуменнов.В.Н.

Тел.885563(3-26-32)



* Раздел включается в акт в случае проведения лесопатологического обследования инструментальным способом.

Ведомость перечета деревьев, назначенных в рубку

ВРЕМЕННАЯ ПРОБНАЯ ПЛОЩАДЬ № _____

Субъект Российской Федерации _____ Республика Татарстан _____
Лесничество (лесопарк) _____ Мамальшское _____, Квартал _____ 26 _____, Выдел _____ 18 _____
Площадь _____ 2,5 _____ га, _____
Номер очага вредных организмов _____, Размер пробной площади _____ га.
Таксационная характеристика:
тип леса _____ ДПМД4 _____; состав _____ 3Д3Оск2Ив2ОлС _____; возраст _____ 90 _____; бонитет _____ 3 _____;
полнота _____ 0,4 _____; запас на г _____ 120 _____; возобновление _____ благонадежное _____
Время и причина ослабления лесного насаждения:
Из-за погодных условий в насаждениях появились старые гнилые ветровальные деревья-с 2014 года

Тип очага вредных организмов: эпизодический, хронический (подчеркнуть).Фаза развития очага вредных организмов: начальная, нарастания численности, собственно вспышка, кризис (подчеркнуть).

Состояние лесного насаждения, намечаемые мероприятия:

Требуется провести вокруг детского лагеря "Кама", уборку неликвидной древесины.-2019 года

Исполнитель работ по проведению лесопатологического обследования:

Ф.И.О. _____ Загуменнов.В.Н. _____ Подпись _____ 

Дата составления документа _____ 12.05.2019г. _____ Телефон _____ 88556332632 _____

ВЕДОМОСТЬ ПЕРЕЧЕТА ДЕРЕВЬЕВ

Порода: Дуб

Ступени толщины см	Количество деревьев по категориям состояния, шт.																Всего деревьев по ступеням толщины		
	I	II	III	IV		V		VI			ветровал, бурелом			аварийные деревья			шт.	в том числе подлежат рубке, %	
				НЗ	З	НЗ	З	НЗ	З	О	НЗ	З	О	НЗ	З	О			
1	2	3	4	5	6	7	8	9	10	11	12	13	14	15	16	17	18	19	
16																			
20																			
24																			
28	21	2																23	
32	15	10	10															35	
36	9	12	14															35	
40	5	7	18															30	
итого,шт	50	31	42															123	
м3	46	34	50															130	
%от м3поп	35	26	39															100	

Порода: Осокорь

Ступени толщины см	Количество деревьев по категориям состояния, шт.																Всего деревьев по ступеням толщины		
	I	II	III	IV		V		VI			ветровал, бурелом			аварийные деревья			шт.	в том числе подлежат рубке, %	
				НЗ	З	НЗ	З	НЗ	З	О	НЗ	З	О	НЗ	З	О			
1	2	3	4	5	6	7	8	9	10	11	12	13	14	15	16	17	18	19	
20																			
24																			
28	8	10	9											2				29	
32	14	12	18											3				47	
40	32	28	2											2				64	
итого,шт	54	50	29											7				140	
м3	72	65	27											8				172	
%	42	38	16											5				100	

Порода: Ива

Ступени толщины см	Количество деревьев по категориям состояния, шт.																Всего деревьев по ступеням толщины		
	I	II	III	IV		V		VI			ветровал, бурелом			аварийные деревья			шт.	в том числе подлежат рубке, %	
				НЗ	З	НЗ	З	НЗ	З	О	НЗ	З	О	НЗ	З	О			
1	2	3	4	5	6	7	8	9	10	11	12	13	14	15	16	17	18	19	
20																			
24																			
28	3	1																4	
32	2	2																4	
36																			
40																			
44																			
итого,шт	5	3																8	
куб.м	3	2																5	
Кубомасс%	60	40																100	

Ольха

Ступени толщины см	Количество деревьев по категориям состояния, шт.																Всего		
	I	II	III	IV		V		VI			ветровал, бурелом			аварийные			шт.	в том числе	
				НЗ	З	НЗ	З	НЗ	З	О	НЗ	З	О	НЗ	З	О			
1	2	3	4	5	6	7	8	9	10	11	12	13	14	15	16	17	18	19	
12																			
16																			
20																			
24																			
28	3																	3	
32	2																	2	
36																			
Итого шт	5																	5	
мЗ	4																	4	
%	100																	100	

Примечание: НЗ - незаселенное, З - заселенное, О - отработанные вредителями.

Местоположение лесных насаждений:

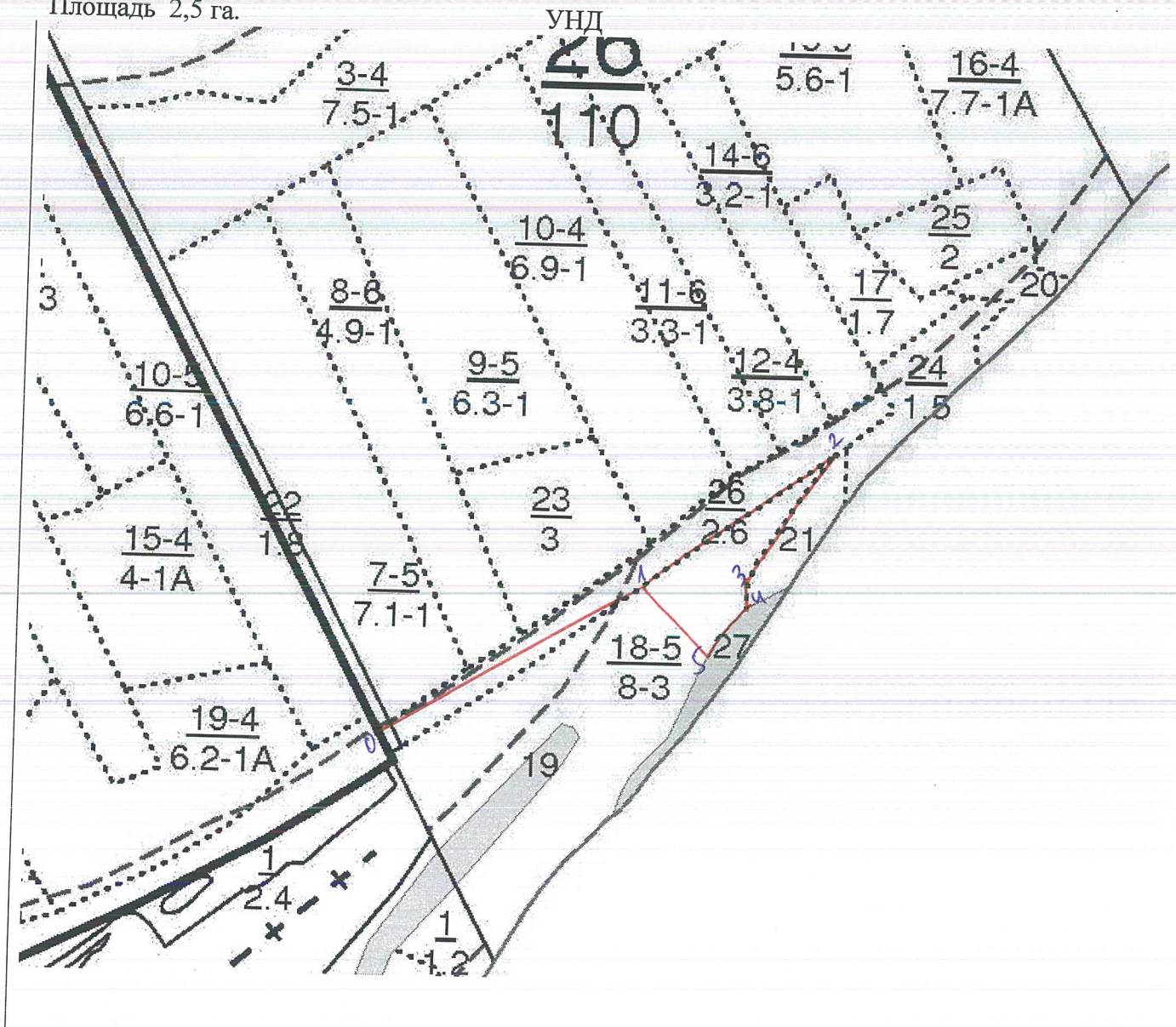
Республика Татарстан, Мамадышский муниципальный район


ГКУ «Мамадышское лесничество Сокольское участковое лесничество

лесной квартал № 26 лесотаксационный выдел № 18

Масштаб 1 : 10 000

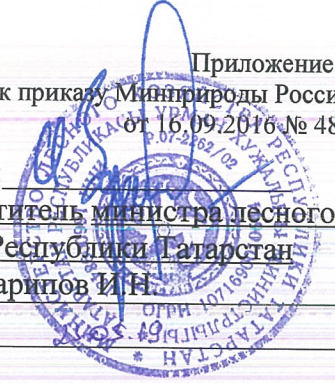
Площадь 2,5 га.



Условные обозначения:  - лесосека

№ точки	Длина линий	румбы
0-1	360	СВ-61
1-2	260	СВ-63
2-3	180	ЮЗ-32
3-4	60	ЮВ-66
4-5	80	ЮЗ-37
5-1	150	СЗ-48

Чертил мастер леса Загуменнов.В.Н. *Загуменнов*

УТВЕРЖДАЮ: 
Первый заместитель министра лесного
хозяйства Республики Татарстан
Зарипов И.Н.

Дата _____

Акт
лесопатологического обследования № 80

лесных насаждений Мамадышское лесничества (лесопарка)
Республика Татарстан
(субъект Российской Федерации)

Способ лесопатологического обследования: 1. Визуальный
2. Инструментальный

Место проведения

Участковое лесничество	Урочище (дача)	Квартал (кварталы)	Выдел (выделы)	Площадь, га
Сокольское		26	4	0,3

Лесопатологическое обследование проведено на общей площади 0,3га

2. Инструментальное обследование лесного участка.*

2.1. Фактическая таксационная характеристика лесного насаждения соответствует (не соответствует) (нужное подчеркнуть) таксационному описанию. Причины несоответствия: нет

Ведомость лесных участков с выявленными несоответствиями таксационным описаниям приведена в приложении 1 к Акту.

2.2. Состояние насаждений: с нарушенной устойчивостью +
с утраченной устойчивостью

причины повреждения:

Погодные условия, нужно провести уборку неликвидной древесины на площади - 0,3 гектара

Заселено (отработано) стволовыми вредителями:

Вид вредителя	Порода	Встречаемость (% заселённых деревьев)	Степень заселения лесного насаждения (слабая, средняя, сильная)

Повреждено огнём:

Вид пожара	Порода	Состояние корневых лап		Состояние корневой шейки		Подсушивание луба	
		процент повреждённых огнём корней	процент деревьев с данным повреждением	ожог корневой шейки по окружности (1/4; 2/4; 3/4; более 3/4)	процент деревьев с данным повреждением	по окружности (1/4; 2/4; 3/4; более 3/4)	процент деревьев с данным повреждением

Поражено болезнями:

Вид болезни	Порода	Встречаемость (% поражённых деревьев)	Степень поражения лесного насаждения (слабая, средняя, сильная)

2.3. Выборке подлежит 8,7 % деревьев,

в том числе:

ослабленных _____ % (причины назначения) _____ ;

сильно ослабленных _____ % (причины назначения) _____ ;

усыхающих _____ % (причины назначения) _____ ;

свежего сухостоя _____ %;

в том числе: свежего ветровала _____ %;

свежего бурелома _____ %;

старого ветровала 8,7 %;

в том числе: старого бурелома _____ %;

старого сухостоя _____ %;

аварийных _____ %.

2.4. Полнота лесного насаждения после уборки деревьев, подлежащих рубке, составит 07.
Критическая полнота для данной категории лесных насаждений составляет 03.

ЗАКЛЮЧЕНИЕ

С целью предотвращения негативных процессов или снижения ущерба от их воздействия назначено:

Участковое лесничество	Урочище (дача)	Квартал	Выдел	Площадь выдела, га	Вид мероприятия	Площадь мероприятия, га	Порода	Запас на выдел, куб. м	Крайние срок проведения
Сокольское		26	4	1,7	УНД	0,3	С	10	2019г.

Абрис лесного участка прилагаются приложения 3 к акту.

Меры по обеспечению возобновления:

Не требуется

Мероприятия, необходимые для предупреждения повреждения или поражения смежных насаждений:

Сбор в кучи неликвидной древесины

Сведения для расчёта степени повреждения:

год образования старого сухостоя _____ ;

основная причина повреждения древесины Погодные условия.

Дата проведения обследований 12.05.2019г..

Исполнитель работ по проведению лесопатологического обследования:

Ф.И.О. Загуменнов.В.Н.

Тел.885563(3-26-32)



* Раздел включается в акт в случае проведения лесопатологического обследования инструментальным способом.

Ведомость перечета деревьев, назначенных в рубку

ВРЕМЕННАЯ ПРОБНАЯ ПЛОЩАДЬ № _____

Субъект Российской Федерации _____ Республика Татарстан
Лесничество (лесопарк) _____ Мамадышское . Квартал _____ 26 . Выдел _____ 4
Площадь _____ 0,3 _____ га, _____
Номер очага вредных организмов _____ . Размер пробной площади _____ га.
Таксационная характеристика:
тип леса _____ СКС2 _____ ; состав _____ 10С+Б _____ ; возраст _____ 100 _____ ; бонитет _____ 1 _____ ;
полнота _____ 0,7 _____ ; запас на га _____ 380 _____ ; возобновление _____ благонадежное _____
Время и причина ослабления лесного насаждения:
Из-за погодных условий в насаждениях появились старые гнилые ветровальные деревья-с 2014 года

Тип очага вредных организмов: эпизодический, хронический (подчеркнуть).Фаза развития очага вредных организмов: начальная, нарастания численности, собственно вспышка, кризис (подчеркнуть).

Состояние лесного насаждения, намечаемые мероприятия:

Требуется провести вокруг детского лагеря "Кама", уборку неликвидной древесины.-2019 года

Исполнитель работ по проведению лесопатологического обследования:

Ф.И.О. _____ Загуменнов.В.Н. _____ Подпись Загуменнов

Дата составления документа _____ 12.05.2019г. _____ Телефон _____ 88556332632 _____

Местоположение лесных насаждений:

Республика Татарстан, Мамадышский муниципальный район

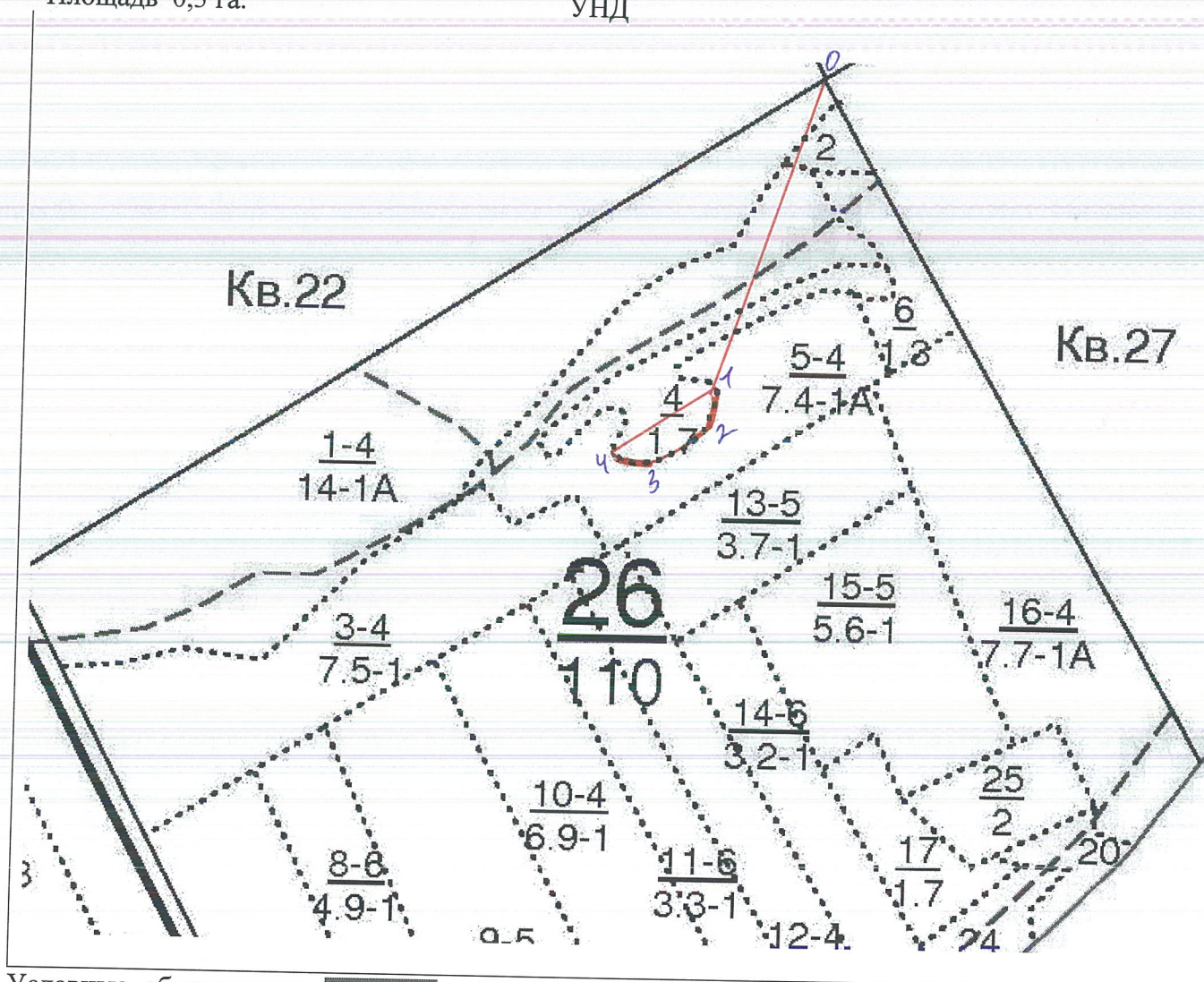
ГКУ «Мамадышское лесничество Сокольское участковое лесничество


лесной квартал № 26 лесотаксационный выдел № 4

Масштаб 1 : 10 000

Площадь 0,3 га.


УНД



Условные обозначения:  - лесосока

№ точки	Длина линий	румбы
0-1	360	ЮЗ-12
1-2	50	ЮЗ-19
2-3	70	ЮЗ-55
3-4	60	СЗ-13
4-1	140	СВ-60

Чертил мастер леса Загуменнов.В.Н. 

УТВЕРЖДАЮ: 
Первый заместитель министра лесного
хозяйства Республики Татарстан
Зарипов И.Н.

Дата _____

Акт лесопатологического обследования № 81

лесных насаждений Мамадышское лесничества (лесопарка)
Республика Татарстан
(субъект Российской Федерации)

Способ лесопатологического обследования: 1. Визуальный
2. Инструментальный

Место проведения

Участковое лесничество	Урочище (дача)	Квартал (кварталы)	Выдел (выделы)	Площадь, га
Сокольское		26	6	0,4

Лесопатологическое обследование проведено на общей площади 0,4га

2. Инструментальное обследование лесного участка.*

2.1. Фактическая таксационная характеристика лесного насаждения соответствует (не соответствует) (нужное подчеркнуть) таксационному описанию. Причины несоответствия: нет

Ведомость лесных участков с выявленными несоответствиями таксационным описаниям приведена в приложении 1 к Акту.

2.2. Состояние насаждений: с нарушенной устойчивостью
 с утраченной устойчивостью

причины повреждения:

Погодные условия, нужно провести уборку неликвидной древесины на площади - 0,4 гектара

Заселено (отработано) стволовыми вредителями:

Вид вредителя	Порода	Встречаемость (% заселённых деревьев)	Степень заселения лесного насаждения (слабая, средняя, сильная)

Повреждено огнём:

Вид пожара	Порода	Состояние корневых лап		Состояние корневой шейки		Подсушивание луба	
		процент повреждённых огнём корней	процент деревьев с данным повреждением	ожог корневой шейки по окружности (1/4; 2/4; 3/4; более 3/4)	процент деревьев с данным повреждением	по окружности (1/4; 2/4; 3/4; более 3/4)	процент деревьев с данным повреждением

Поражено болезнями:

Вид болезни	Порода	Встречаемость (% поражённых деревьев)	Степень поражения лесного насаждения (слабая, средняя, сильная)

2.3. Выборке подлежит 5 % деревьев,

в том числе:

ослабленных _____ % (причины назначения) _____ ;

сильно ослабленных _____ % (причины назначения) _____ ;

усыхающих _____ % (причины назначения) _____ ;

свежего сухостоя _____ %;

в том числе: свежего ветровала _____ %;

свежего бурелома _____ %;

старого ветровала 5 %;

в том числе: старого бурелома _____ %;

старого сухостоя _____ %;

аварийных _____ %.

2.4. Полнота лесного насаждения после уборки деревьев, подлежащих рубке, составит 08 .
Критическая полнота для данной категории лесных насаждений составляет 03 .

ЗАКЛЮЧЕНИЕ

С целью предотвращения негативных процессов или снижения ущерба от их воздействия назначено:

Участковое лесничество	Урочище (дача)	Квартал	Выдел	Площадь выдела, га	Вид мероприятия	Площадь мероприятия, га	Порода	Запас на выдел, куб. м	Крайние сроки проведения
Сокольское		26	6	1,3	УНД	0,4	С	4	2019г.

Абрис лесного участка прилагаются (приложения 3 к акту).

Меры по обеспечению возобновления:

Не требуется

Мероприятия, необходимые для предупреждения повреждения или поражения смежных насаждений:

Сбор в кучи неликвидной древесины

Сведения для расчёта степени повреждения:

год образования старого сухостоя _____ ;

основная причина повреждения древесины Погодные условия .

Дата проведения обследований 12.05.2019г. .

Исполнитель работ по проведению лесопатологического обследования:

Ф.И.О. Загуменнов.В.Н.

Тел.885563(3-26-32)



* Раздел включается в акт в случае проведения лесопатологического обследования инструментальным способом.

Ведомость перечета деревьев, назначенных в рубку

ВРЕМЕННАЯ ПРОБНАЯ ПЛОЩАДЬ № _____

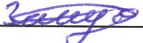
Субъект Российской Федерации _____ Республика Татарстан
Лесничество (лесопарк) _____ Мамадышское _____ Квартал _____ 26 _____ Выдел _____ 6 _____
Площадь _____ 0,4 _____ га, _____
Номер очага вредных организмов _____ . Размер пробной площади _____ га.
Таксационная характеристика:
тип леса _____ СКС2 _____ ; состав _____ 9С1Б _____ ; возраст _____ 37 _____ ; бонитет _____ 1a _____ ;
полнота _____ 0,8 _____ ; запас на га _____ 240 _____ ; возобновление _____ благонадежное _____
Время и причина ослабления лесного насаждения:
Из-за погодных условий в насаждениях появились старые гнилые ветровальные деревья-с 2014 года

Тип очага вредных организмов: эпизодический, хронический (подчеркнуть).Фаза развития очага вредных организмов: начальная, нарастания численности, собственно вспышка, кризис (подчеркнуть).

Состояние лесного насаждения, намечаемые мероприятия:

Требуется провести вокруг детского лагеря "Кама", уборку неликвидной древесины.-2019 года

Исполнитель работ по проведению лесопатологического обследования:

Ф.И.О. _____ Загуменнов.В.Н. _____ Подпись _____ 

Дата составления документа _____ 12.05.2019г. _____ Телефон _____ 88556332632 _____

Местоположение лесных насаждений:

Республика Татарстан, Мамадышский муниципальный район

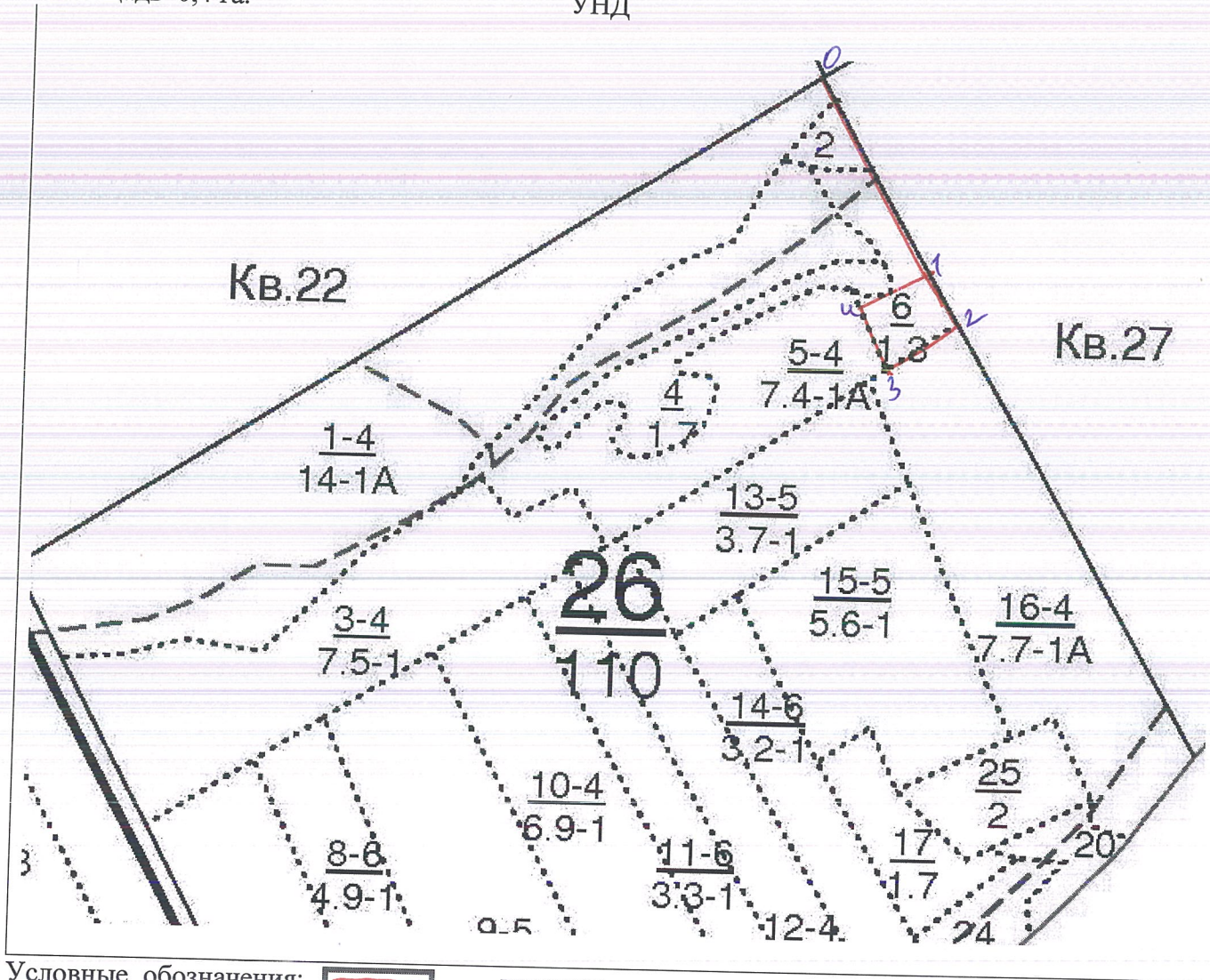
ГКУ «Мамадышское лесничество Сокольское участковое лесничество

лесной квартал № 26 лесотаксационный выдел № 6

Масштаб 1 : 10 000

Площадь 0,4 га.

УНД



Условные обозначения:  - лесосека

№ точки	Длина линий	румбы
0-1	240	ЮВ-58
1-2	70	ЮВ-58
2-3	90	ЮЗ-54
3-4	70	СЗ-63
4-1	90	СВ-58

Чертил мастер леса Загуменнов.В.Н. 

УТВЕРЖДАЮ:
Первый заместитель министра лесного
хозяйства Республики Татарстан
Заринов И.Н.

Дата _____



Акт
лесопатологического обследования № 22

лесных насаждений _____ Мамадышское _____ лесничества (лесопарка)
Республика Татарстан
(субъект Российской Федерации)

Способ лесопатологического обследования: 1. Визуальный
2. Инструментальный

Место проведения

Участковое лесничество	Урочище (дача)	Квартал (кварталы)	Выдел (выделы)	Площадь, га
Сокольское		27	17	10,0
Сокольское		27	18	3,6

Лесопатологическое обследование проведено на общей площади 13,6 га.

2. Инструментальное обследование лесного участка.*

2.1. Фактическая таксационная характеристика лесного насаждения соответствует (не соответствует) (нужное подчеркнуть) таксационному описанию. Причины несоответствия: нет

Ведомость лесных участков с выявленными несоответствиями таксационным описаниям приведена в приложении 1 к Акту.

2.2. Состояние насаждений: с нарушенной устойчивостью
с утраченной устойчивостью

причины повреждения:

Из за погодных условий в насаждений появилось старый ветровал

Заселено (отработано) стволовыми вредителями:

Вид вредителя	Порода	Встречаемость (% заселённых деревьев)	Степень заселения лесного насаждения (слабая, средняя, сильная)

Повреждено огнём:

Вид пожара	Порода	Состояние корневых лап		Состояние корневой шейки		Подсушивание луба	
		процент повреждённых огнём корней	процент деревьев с данным повреждением	ожог корневой шейки по окружности (1/4; 2/4; 3/4; более 3/4)	процент деревьев с данным повреждением	по окружности (1/4; 2/4; 3/4; более 3/4)	процент деревьев с данным повреждением

Поражено болезнями:

Вид болезни	Порода	Встречаемость (% поражённых деревьев)	Степень поражения лесного насаждения (слабая, средняя, сильная)

2.3. Выборке подлежит 4,5 % деревьев,

в том числе:

ослабленных _____ % (причины назначения) _____ ;

сильно ослабленных _____ % (причины назначения) _____ ;

усыхающих _____ % (причины назначения) _____ ;

свежего сухостоя _____ %;

в том числе: свежего ветровала _____ %;

свежего бурелома _____ %;

старого ветровала 4,5 %;

в том числе: старого бурелома _____ %;

старого сухостоя _____ %;

аварийных _____ %.

2.4. Полнота лесного насаждения после уборки деревьев, подлежащих рубке, составит 0,6-0,8 .
Критическая полнота для данной категории лесных насаждений составляет 0,3 .

ЗАКЛЮЧЕНИЕ

С целью предотвращения негативных процессов или снижения ущерба от их воздействия назначено:

Участковое лесничество	Урочище (дача)	Квартал	Выдел	Площадь выдела, га	Вид мероприятия	Площадь мероприятия, га	Порода	Запас на выдел, куб. м	Крайние сроки проведения
Сокольское		27	17	10,0	УНД	10,0	С	130	2019г
Сокольское		27	18	8,3	УНД	3,6	С	56	2019г
итого				18,3		13,6		186	

Абрис лесного участка прилагаются (приложение 3 к акту).

Меры по обеспечению возобновления:

Не требуется

Мероприятия, необходимые для предупреждения повреждения или поражения смежных насаждений:

Сбор в кучи неликвидной древесины

Сведения для расчёта степени повреждения:

год образования старого сухостоя _____ ;

основная причина повреждения древесины Погодные условия .

Дата проведения обследований 11.05.2019 года _____ .

Исполнитель работ по проведению лесопатологического обследования:

Ф.И.О. Загуменнов.В.Н.



* Раздел включается в акт в случае проведения лесопатологического обследования инструментальным способом.

Ведомость перечета деревьев, назначенных в рубку

ВРЕМЕННАЯ ПРОБНАЯ ПЛОЩАДЬ № _____

Субъект Российской Федерации _____ Республика Татарстан _____.

Лесничество (лесопарк) _____ Мамадышское _____ . Квартал _____ 27 _____ . Выдел _____ 17;18 _____ .

Площадь _____ 13,6 _____ га, _____ .

Номер очага вредных организмов _____ . Размер пробной площади _____ 1 _____ га.

Таксационная характеристика:

тип леса _____ СКС2 _____ ; состав _____ 10С+Б _____ ; возраст _____ 72 _____ ; бонитет _____ 1 _____ ;

полнота _____ 0,7 _____ ; запас на га _____ 290 _____ ; возобновление _____ благонадежное _____ .

Время и причина ослабления лесного насаждения:

С 2010 по 2014 год, причина ослабления - погодные условияТип очага вредных организмов: эпизодический, хронический (подчеркнуть).Фаза развития очага вредных организмов: начальная, нарастания численности, собственно вспышка, кризис (подчеркнуть).

Состояние лесного насаждения, намечаемые мероприятия:

Состояние насаждения нарушено, требуется провести уборку неликвидной древесины вокруг детского лагеря с радиусом 500 метров.

Исполнитель работ по проведению лесопатологического обследования:

Ф.И.О. _____ Загуменнов.В.Н. _____ Подпись Загуменнов

Дата составления документа _____ 11.05.2019г. _____ Телефон _____ 89375922644 _____

Местоположение лесных насаждений:

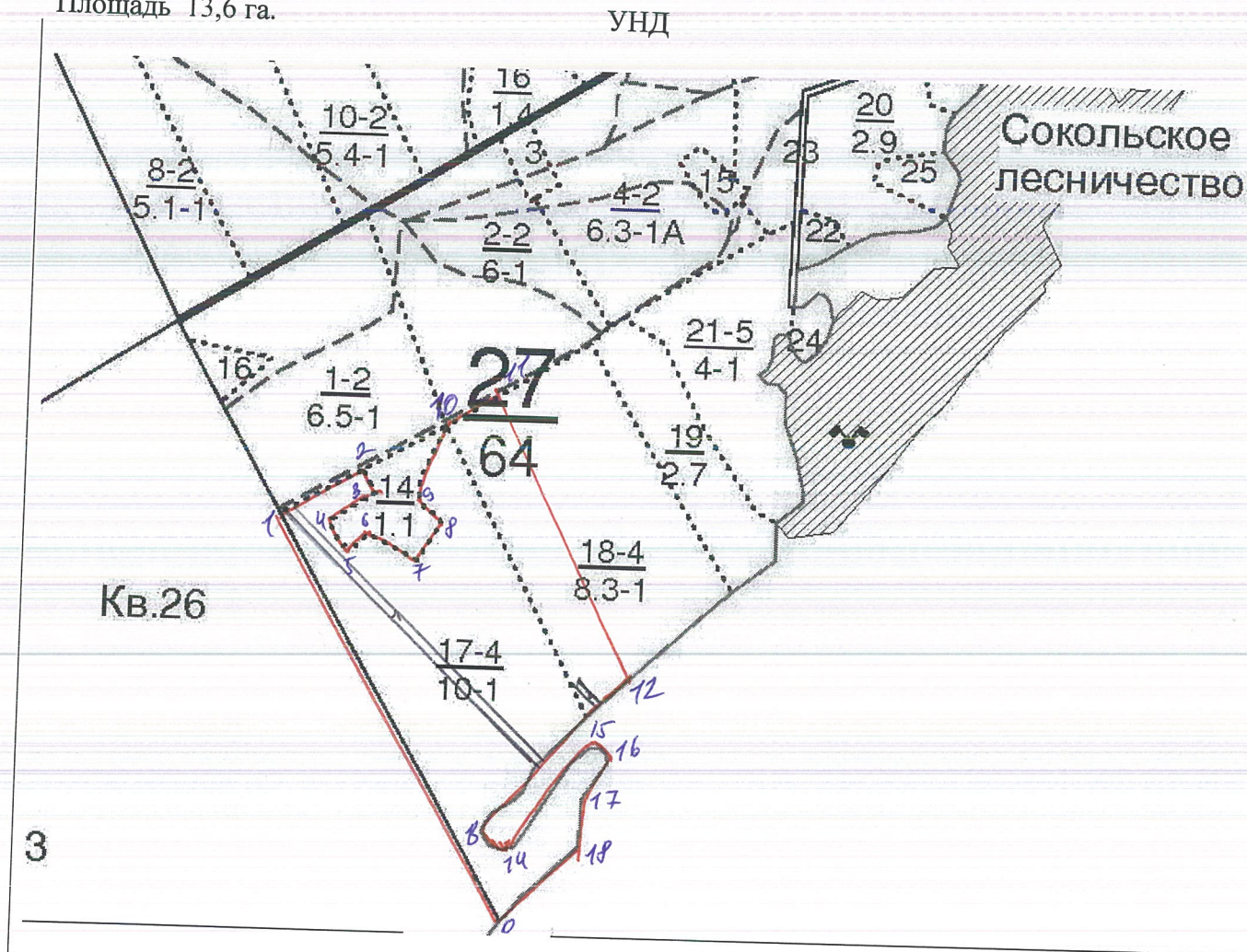
Республика Татарстан, Мамадышский муниципальный район

ГКУ «Мамадышское лесничество Сокольское участковое лесничество

лесной квартал № 27 лесотаксационный выдел № 17;18

Масштаб 1 : 10 000

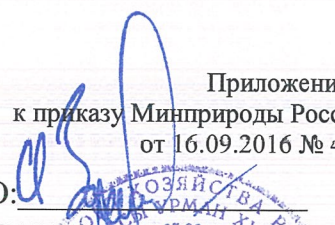
Площадь 13,6 га.



№ точки	Длина линий	румбы	№ точки	Длина линий	румбы
0-1	590	СЗ-58	10-11	93	СВ-61
1-2	120	СВ-63	11-12	380	ЮВ-66
2-3	40	СЗ-64	12-13	95	ЮЗ-45
3-4	70	СВ-59	13-14	50	ЮВ-22
4-5	40	СЗ-62	14-15	170	СВ-33
5-6	40	ЮЗ-66	15-16	30	ЮВ-38
6-7	60	СЗ-22	16-17	60	ЮЗ-32
7-8	60	ЮЗ-33	17-18	60	ЮЗ-6
8-9	50	ЮВ-29	18-0	130	ЮЗ-51
9-10	100	ЮЗ-16			

№ выдела	№ линий	Длина в м	Ширина в м	Площа
17	1	450	20	0,90
18	2	50	20	0,10

Чертил мастер леса Загуменнов.В.Н.

УТВЕРЖДАЮ: 
Первый заместитель министра лесного
хозяйства Республики Татарстан
Зарипов И. Н.

Дата _____



Акт
лесопатологического обследования № 83

лесных насаждений Мамадышское лесничества (лесопарка)
Республика Татарстан
(субъект Российской Федерации)

Способ лесопатологического обследования: 1. Визуальный
2. Инструментальный

Место проведения

Участковое лесничество	Урочище (дача)	Квартал (кварталы)	Выдел (выделы)	Площадь, га
Сокольское		26	9	4,6
Сокольское		26	10	6,9
Сокольское		26	11	3,3
Сокольское		26	12	3,8
Сокольское		26	13	3,7
Сокольское		26	14	3,2
Сокольское		26	15	5,6
Сокольское		26	16	7,7
Сокольское		26	17	1,7
Сокольское		26	20	0,7
Сокольское		26	23	2,4
Сокольское		26	26	1,5

Лесопатологическое обследование проведено на общей площади 45,1 га.

2. Инструментальное обследование лесного участка.*

2.1. Фактическая таксационная характеристика лесного насаждения соответствует (не соответствует) (нужное подчеркнуть) таксационному описанию. Причины несоответствия: нет

Ведомость лесных участков с выявленными несоответствиями таксационным описаниям приведена в приложении 1 к Акту.

2.2. Состояние насаждений: с нарушенной устойчивостью
с утраченной устойчивостью

причины повреждения:

Погодные условия, нужно провести уборку неликвидной древесины на площади - 45,1 гектара

Заселено (отработано) стволовыми вредителями:

Вид вредителя	Порода	Встречаемость (% заселённых деревьев)	Степень заселения лесного насаждения (слабая, средняя, сильная)

Повреждено огнём:

Вид пожара	Порода	Состояние корневых лап		Состояние корневой шейки		Подсушивание луба	
		процент повреждённых огнём корней	процент деревьев с данным повреждением	ожог корневой шейки по окружности (1/4; 2/4; 3/4; более 3/4)	процент деревьев с данным повреждением	по окружности (1/4; 2/4; 3/4; более 3/4)	процент деревьев с данным повреждением

Поражено болезнями:

Вид болезни	Порода	Встречаемость (% поражённых деревьев)	Степень поражения лесного насаждения (слабая, средняя, сильная)

2.3. Выборке подлежит 4,0 % деревьев,

в том числе:

ослабленных _____ % (причины назначения) _____ ;

сильно ослабленных _____ % (причины назначения) _____ ;

усыхающих _____ % (причины назначения) _____ ;

свежего сухостоя _____ %;

в том числе: свежего ветровала _____ %;

свежего бурелома _____ %;

старого ветровала 4,0 %;

в том числе: старого бурелома _____ %;

старого сухостоя _____ %;

аварийных _____ %.

2.4. Полнота лесного насаждения после уборки деревьев, подлежащих рубке, составит 08.
Критическая полнота для данной категории лесных насаждений составляет 03.

ЗАКЛЮЧЕНИЕ

С целью предотвращения негативных процессов или снижения ущерба от их воздействия назначено:

Участковое лесничество	Урочище (дача)	Квартал	Выдел	Площадь выдела, га	Вид мероприятия	Площадь мероприятия, га	Порода	Запас на выдел, куб. м	Крайние сроки проведения
Сокольское		26	9	6,3	УНД	4,6	С	91	2019г
Сокольское		26	10	6,9	УНД	6,9	С	106	2019г
Сокольское		26	11	3,8	УНД	3,3	С	68	2019г
Сокольское		26	12	3,8	УНД	3,8	С	69	2019г
Сокольское		26	13	3,7	УНД	3,7	С	76	2019г
Сокольское		26	14	3,7	УНД	3,2	С	69	2019г
Сокольское		26	15	5,6	УНД	5,6	С	116	2019г
Сокольское		26	16	7,7	УНД	7,7	С	129	2019г
Сокольское		26	17	1,7	УНД	1,7	С	31	2019г
Сокольское		26	20	0,7	УНД	0,7	С	14	2019г
Сокольское		26	23	3,0	УНД	2,4	С	22	2019г
Сокольское		26	26	2,6	УНД	1,5	С	18	2019г
Сокольское		ВСЕГО			УНД	45,1			2019г

Абрис лесного участка прилагаются (приложение 3 к Акту).

Меры по обеспечению возобновления:

Не требуется

Мероприятия, необходимые для предупреждения повреждения или поражения смежных насаждений:

Сбор в кучи неликвидной древесины

Сведения для расчёта степени повреждения:

год образования старого сухостоя _____ ;

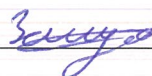
основная причина повреждения древесины Погодные условия.

Дата проведения обследований 13.05.2019г.

Исполнитель работ по проведению лесопатологического обследования:

Ф.И.О. Загуменнов.В.Н.

Тел.885563(3-26-32)



Ведомость перечета деревьев, назначенных в рубку

ВРЕМЕННАЯ ПРОБНАЯ ПЛОЩАДЬ № _____

Субъект Российской Федерации _____ Республика Татарстан
Лесничество (лесопарк) _____ Мамадышское . Квартал _____ 26 . Выдел _____ 9;10;11;12;13;14;15;16;17;20;23;26 .
Площадь _____ 45,1 га, _____ .
Номер очага вредных организмов _____ . Размер пробной площади _____ 3,5 га.
Таксационная характеристика:
тип леса _____ СКС2 _____ ; состав _____ 10С _____ ; возраст _____ 70-105 _____ ; бонитет _____ 1 _____ ;
полнота _____ 0,8 _____ ; запас на га _____ 400 _____ ; возобновление _____ благонадежное _____ .
Время и причина ослабления лесного насаждения:
Из-за погодных условий в насаждениях появились старые гнилые ветровальные деревья-с 2014 года

Тип очага вредных организмов: эпизодический, хронический (подчеркнуть).Фаза развития очага вредных организмов: начальная, нарастания численности, собственно вспышка, кризис (подчеркнуть).

Состояние лесного насаждения, намечаемые мероприятия:

Требуется провести вокруг детского лагеря "Кама" , уборку неликвидной древесины.-2019 года

Исполнитель работ по проведению лесопатологического обследования:

Ф.И.О. _____ Загуменнов.В.Н. _____ Подпись Загуменнов

Дата составления документа _____ 13.05.2019г. _____ Телефон _____ 88556332632 _____

Приложение № 3

Местоположение лесных насаждений:

Республика Татарстан, Мамадышский муниципальный район

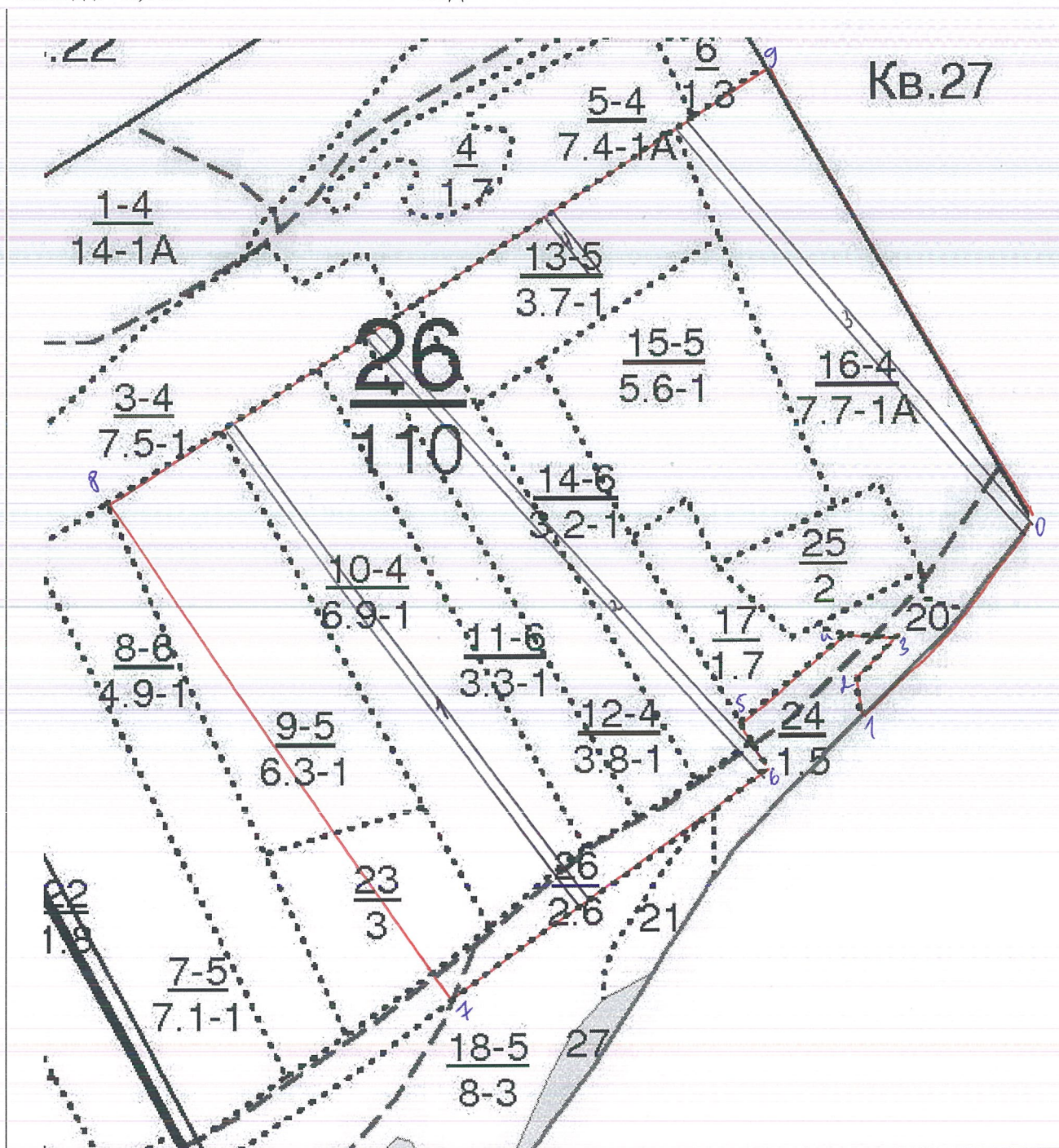
ГКУ «Мамадышское лесничество Сокольское участковое лесничество

лесной квартал № 26 лесотаксационный выдел № 9;10;11;12;13;14;15;16;17; 20;23;26

Масштаб 1 : 10 000

Площадь 45,1 га.

УНД



№ точки	Длина линий	румбы
0-1	280	ЮЗ-45
1-2	50	СЗ-80
2-3	60	СВ-47
3-4	50	СЗ-6
4-5	130	ЮЗ-53
5-6	60	ЮВ-62
6-7	520	ЮЗ-56
7-8	640	СЗ-65
8-9	820	СВ-58
9-0	540	ЮВ-62

№ выдела	№ линий	Длина в м	Ширина в м	Площадь
10	1	570	20	1,10
26	1	40	20	0,08
12	2	310	20	0,62
14	2	255	20	0,50
26	2	30	20	0,06
16	3	560	20	1,10
13	4	70	20	0,14

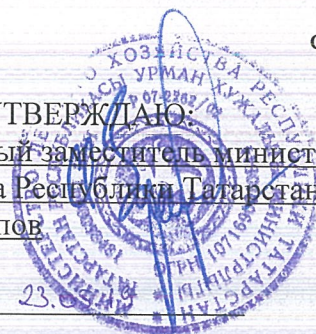
Чертил мастер Загуменнов В.Н. *Загуменнов*

Форма

УТВЕРЖДАЮ:

Должность: Первый заместитель министра
лесного хозяйства Республики Татарстан
Ф.И.О. И.Н. Зарипов

Дата 23.09.2016



Акт
лесопатологического обследования N 84

лесных насаждений ГКУ «Мамадышское лесничество»
Республики Татарстан

Способ лесопатологического обследования: 1. Визуальный

2. Инструментальный

Место проведения:

Участковое лесничество	Урочище (дача)	Квартал (кварталы)	Выдел (выделы)	Площадь, га
Кумазанское	-	7	23	1,2

Лесопатологическое обследование проведено на общей площади 1,2 га.

2. Инструментальное обследование лесного участка – кв. 7, выд. 23.

2.1. Фактическая таксационная характеристика лесного насаждения не соответствует таксационному описанию. Причины несоответствия: уточнение характеристик при инструментальном обследовании.

2.2. Состояние насаждений: **с нарушенной устойчивостью**

с утраченной устойчивостью

Причины повреждения: Засуха (код 830). Данная причина определена по следующим признакам: усыхание <1/4 ветвей в кроне прошлых лет (код 111), усыхание >3/4 ветвей в кроне прошлых лет (код 114)

Заселено (отработано) стволовыми вредителями:

Вид вредителя	Порода	Встречаемость (% заселенных деревьев)	Степень заселения лесного насаждения (слабая, средняя, сильная)
-	-	-	-

Повреждено огнем:

Вид пожара	Порода	Состояние корневых лап		Состояние корневой шейки		Подсушивание луба	
		процент поврежденных огнем корней	процент деревьев с данным повреждением	ожог корневой шейки по окружности (1/4; 2/4; 3/4; более 3/4)	процент деревьев с данным повреждением	по окружности (1/4; 2/4; 3/4; более 3/4)	процент деревьев с данным повреждением
-	-	-	-	-	-	-	-

Поражено болезнями:

Вид болезни	Порода	Встречаемость (% пораженных деревьев)	Степень поражения лесного насаждения (слабая, средняя, сильная)
-	-	-	-

2.3. Выборке подлежит 40,8 % деревьев по запасу,

в том числе:

ослабленных 0 %;
 сильно ослабленных 0 %;
 усыхающих 0 %
 свежего сухостоя 0 %;
 свежего ветровала 0 %;
 свежего бурелома 0 %;
 старого ветровала 9,4 %;
 старого бурелома 5,9 %;
 старого сухостоя 25,5 %;
 аварийных 0 %.

2.4. Полнота лесного насаждения после уборки деревьев, подлежащих рубке, составит – 0,3.

Критическая полнота для данной категории лесных насаждений составляет – 0,5

ЗАКЛЮЧЕНИЕ

С целью предотвращения негативных процессов или снижения ущерба от их воздействия назначено: в квартале 7 выделе 23 площадью 1,2 га, полнота 0,3, состав 10Е, СКС насаждения 2,3 назначается ССР, так как фактическая полнота насаждения после уборки подлежащих рубке деревьев снизится ниже критического значения для данной категории лесных насаждений (п.40 приказа № 470 Минприроды РФ от 12.09.2016 г.).

Участковое лесничество	Урочище (дача)	Квартал	Выдел	Площадь, выдела, га	Вид мероприятия	Площадь мероприятия, га	Порода	Выбираемый запас на выдел, куб. м	Крайние сроки проведения
Кумазанское	-	7	23	1,2	ССР	1,2	Ель	130	2020 год

Ведомость перечета деревьев, назначенных в рубку, и абрис лесного участка прилагаются (приложение 2 и 3 к Акту).

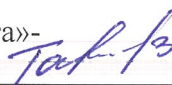
Меры по обеспечению возобновления: Искусственное лесовосстановление.

Мероприятия, необходимые для предупреждения повреждения или поражения смежных насаждений: осуществляются в соответствии с Правилами санитарной безопасности в лесах от 20.05.2017 N 607, а также в соответствии с Правилами осуществления мероприятий по предупреждению распространения вредных организмов от 12.09.2016 N 470.

Сведения для расчета степени повреждения:
год образования старого сухостоя 2014-2019 гг.;
основная причина повреждения древесины 830.
Дата проведения обследований 31.03.2019

Исполнитель работ по проведению лесопатологического обследования:

Инженер-лесопатолог филиала ФБУ «Рослесозащита»-
«ЦЗЛ Республики Татарстан»



подпись

Тазиев И.Р.
Ф.И.О.

Приложение 1
к акту лесопатологического обследования

Ведомость
лесных участков с выявленными несоответствиями
таксационным описаниям

Источники данных	Год проведения лесостроительства	Номер квартала	Номер выдела	Площадь выдела, га	Целевое назначение лесов	Категория защитных лесов	Номер лесопотока	Площадь лесопотока	Состав	Порода	Возраст, лет	Средняя высота, м	Средний диаметр, см	Тип леса	Тип условного места произрастания	Полнота	Бонитет	Запас, куб. м/га	Заложено пробных площадей	
																			количество, шт.	общая площадь, га
ТО	2014	7	23	1,2	Эксплуатационные	-	-	-	10Е+КЛ+ ОС	Е	36	15	16	ЕЛП	С2	0,8	1	170	-	-
Ф	-	7	23	1,2	Эксплуатационные	-	-	-	10Е	Е	36	16	19	ЕЛП	С2	0,3	1	70 (110)	-	1,2

Примечание: ТО – таксационное описание, Ф – фактическая характеристика лесного насаждения

Исполнитель работ по проведению лесопатологического обследования:

Инженер-лесопатолог филиала
ФБУ «Рослесозащита» - «ЦЗЛ Республики Татарстан»

подпись

Тазиев И.Р.
(Ф.И.О.)

Приложение 1.1
к акту лесопатологического обследования

Результаты проведения лесопатологического обследования лесных насаждений за март 2019 г.

Субъект Российской Федерации Республика Татарстан Лесничество (лесопарк) Мамадышское.
Участковое лесничество Кумазанское Урочище (лесная дача) _____.

Номер квартала	Номер выдела	Площадь выдела, га	Целевое назначение лесов	Категория защитных лесов	Номер лесопатологического выдела	Площадь лесопатологического выдела, га	Таксационная характеристика лесного насаждения								Чис- ло дер- евьев на про- бе, шт.	Распределение деревьев по категориям состояния, % от запаса										Доля поврежденных деревьев, %	Причина ослабления поврежденных	Подожит рубке, %	Назначенные мероприятия				
							состав	порода	возраст	средняя высота, м*	средний диаметр, см*	тип леса	полнота*	Бонитет		запас, куб. м/га*	без признаков ослабления	ослабленные	сильно ослабленные	усыхающие	свежий сухойстой	старый сухойстой	свежий ветровал	старый ветровал	свежий бурелом				старый бурелом	аварийные деревья	вкл	площадь, га	
1	2	3	4	5	6	7	8	9	10	11	12	13	14	15	16	17	18	19	20	21	22	23	24	25	26	27	28	29	30	31	32	33	34
7	23	1,2	Эксплуатационные	-	-	-	10Е	Е	36	16	19	ЕЛП	0,3	1	70	608	58,2	0,3	0,7	-	-	25,5	-	9,4	-	5,9	-	111	25,5	830	40,8	ССР	1,2

* Показатели, не соответствующие таксационному описанию

Исполнитель работ по проведению лесопатологического обследования:

Инженер-лесопатолог филиала
ФБУ «Рослесозащита» - «ЦЗЛ Республики Татарстан»

Тазиев И.Р.
(Ф.И.О.)

подпись

Дата составления документа 16.04.2019 телефон 8(84371) 5-63-01.

Ведомость перечета деревьев назначенных в рубку

ВРЕМЕННАЯ ПРОБНАЯ ПЛОЩАДЬ N 1

Метод сплошного перечета

Субъект Российской Федерации _____ Республика Татарстан _____.

Лесничество (лесопарк) _____ Мамадышское _____ . Квартал 7 . Выдел 23 .

Площадь 1,2 га.

Номер очага вредных организмов - . Размер пробной площади 1,2 га.

Таксационная характеристика.

тип леса ЕЛП ; состав 10Е ; возраст 36 ; бонитет 1 ;

полнота 0,3 ; запас на га 70 ; возобновление - .

Время и причина ослабления лесного насаждения Причиной ослабления насаждения является усыхание ели вследствие неблагоприятных погодных условий (засухи). Наблюдается усыхание ветвей в кроне. Имеются сухостойные, ветровальные и буреломные деревья

Тип очага вредных организмов: -

Фаза развития очага вредных организмов: -

Состояние лесного насаждения, намечаемые мероприятия:

Средневзвешенная категория состояния насаждения 2,3. Насаждение с нарушенной устойчивостью. Намечаемое мероприятие: ССР.

Исполнитель работ по проведению лесопатологического обследования:

Инженер-лесопатолог филиала ФБУ «Рослесозащита»-

«ЦЗЛ Республики Татарстан»


подпись

Тагиев И.Р.

Ф.И.О.

Дата составления документа 16.04.2019

телефон 8(84371) 5-63-01.

ВЕДОМОСТЬ ПЕРЕЧЕТА ДЕРЕВЬЕВ

Порода: Ель

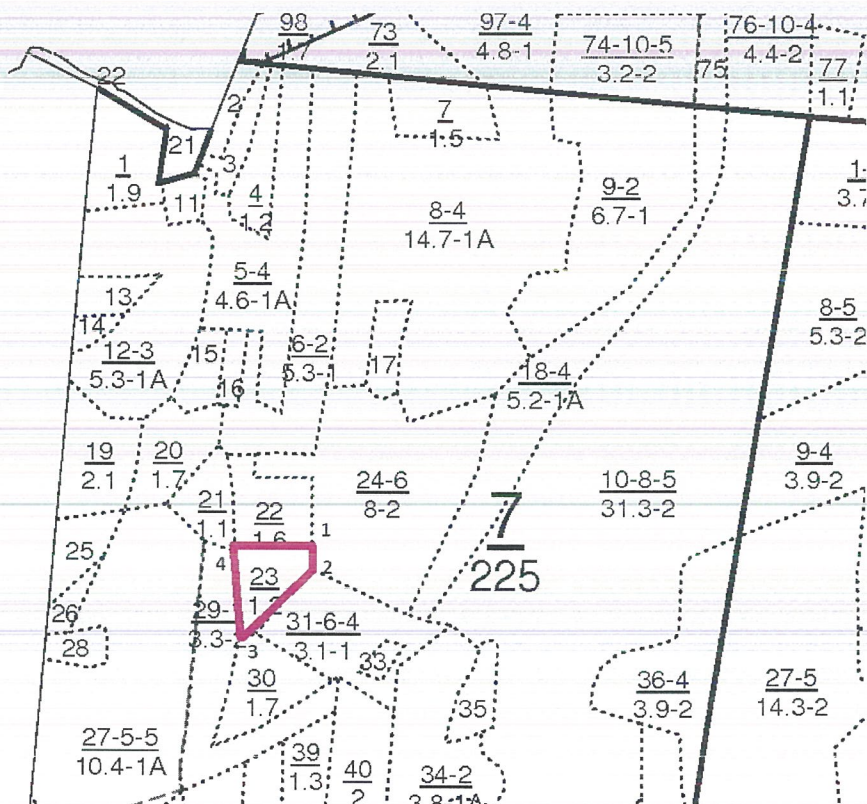
Ступени толщины, см	Количество деревьев по категориям состояния, шт.																Всего деревьев по ступеням толщины	
	I	II	III	IV		V		VI			ветровал, бурелом			аварийные деревья			шт.	в том числе подлежат рубке, %
				НЗ	З	НЗ	З	НЗ	З	О	НЗ	З	О	НЗ	З	О		
1	2	3	4	5	6	7	8	9	10	11	12	13	14	15	16	17	18	19
8	45									80			15				140	
12	39	1								29			8				77	
16	35		1							54			11				101	
20	92	1	3							44			49				189	
24	45									18			9				72	
28	14									1							15	
32	6																6	
36	8																8	
Итого, шт.	284	2	4	-	-	-	-	-	-	226	-	-	92	-	-	-	608	318
Итого, м³	78,1	0,4	1	-	-	-	-	-	-	34,2	-	-	20,5	-	-	-	134,2	-
Итого, % от м³ по породе	58,2	0,3	0,7	-	-	-	-	-	-	25,5	-	-	15,3	-	-	-	100	40,8

СКС породы – 2,3

Абрис участка

Лесничество: Мамадышское
 Участковое лесничество: Кумазанское
 квартал 7 выдел 23
 Площадь выдела 1,2га.

М 1:10000



Условные обозначения:

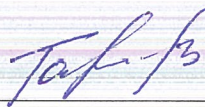
- границы выделов
- границы обследуемого участка

№ выдела	Ленты (круговой площадки) перечета				
	№ ленты (площадки)	длина, м	ширина, м	радиус, м	площадь, га
4	-	-	-	-	-

Номера точек	Координаты		Румбы линий	Длина, м
	Широта	Долгота		
1	55,88469°	51,22673°	-	-
2	55,88430°	51,22667°	-	-
3	55,88337°	51,22468°	-	-
4	55,88467°	51,22465°	-	-

Исполнитель работ по проведению лесопатологического обследования:

Инженер-лесопатолог
филиала ФБУ «Рослесозащита» -
«ЦЗЛ Республики Татарстан»



подпись

Тазиев И.Р.,
Ф.И.О.

Дата составления документа 16.04.2019 г. телефон 8(84371) 5-63-01.