

УТВЕРЖДАЮ:

Должность: Первый заместитель министра
лесного хозяйства Республики Татарстан
Ф.И.О. Зарипов И.Н.
Дата «29» 2019 год



Акт
лесопатологического обследования № 100

лесных насаждений ГКУ Пригородного лесничества (лесопарка)
Республики Татарстан (субъект Российской Федерации)

Способ лесопатологического обследования: 1. Визуальный
2. Инструментальный

Место проведения

Участковое лесничество	Урочище (дача)	Квартал (кварталы)	Выдел (выделы)	Площадь, га
Матюшинское	-	40	8	3,6

Лесопатологическое обследование проведено на общей площади 3,6 га.

2. Инструментальное обследование лесного участка.*

2.1. Фактическая таксационная характеристика лесного насаждения соответствует (не соответствует) (нужное подчеркнуть) таксационному описанию. Причины несоответствия: Ведомость лесных участков с выявленными несоответствиями таксационным описаниям приведена в приложении 1 к Акту.

2.2 Состояние насаждений: с нарушенной устойчивостью

с утраченной устойчивостью

причины повреждения: : Наблюдаются деревья с признаками поражения раком-серянка суховершинные с выступающими на поверхность желваками, подтеками живицы (смолы), кора в местах поражения шелушится и отпадает, цвет хвои от бледно-зеленого до желтого. (371), стволовые вредители(300), лубоед сосновый большой (338) Трутовик настоящий (355)

Заселено (отработано) стволовыми вредителями:

Вид вредителя	Порода	Встречаемость (% заселённых деревьев)	Степень заселения лесного насаждения (слабая, средняя, сильная)
- Лубоед сосновый большой (338)	-	5.7	слабая

Повреждено огнём:

Вид пожара	Порода	Состояние корневых лап		Состояние корневой шейки		Подсушивание луба	
		процент повреждённых огнём корней	процент деревьев с данным повреждением	ожог корневой шейки по окружности (1/4; 2/4;3/4;более 3/4)	процент деревьев с данным повреждением	по окружности (1/4; 2/4;3/4;более 3/4)	Процент деревьев с данным повреждением
-	-	-	-	-	-	-	-

Поражено болезнями:

Вид болезни	Порода	Встречаемость (% поражённых деревьев)	Степень поражения лесного насаждения (слабая, средняя, сильная)
Рак смоляной (371)	Сосна	2.6	слабая
Трутовик настоящий (355)	Береза	9.7	слабая

2.3 Выборке подлежит 8.4 деревьев,

в том числе:

ослабленных _____ % (причины назначения)

сильно ослабленных _____ % (причины назначения)

усыхающих 2.3 % (причины назначения)

свежего сухостоя 6.1 %,

свежего бурелома _____ %,

старого ветровала _____ %,

в том числе: старого бурелома _____ %,

старого сухостоя _____ %

п.31. Приказа МЛХ №470 от 12.09.16г.

2.4. Полнота лесного насаждения после уборки деревьев, подлежащих рубке, составит 0,6.
Критическая полнота для данной категории лесных насаждений составляет 0,3.

ЗАКЛЮЧЕНИЕ

С целью предотвращения негативных процессов или снижения ущерба от их воздействия назначено:

Участковое лесничество	Урочище (дача)	Квартал	Выдел	Площадь, выдела, га	Вид мероприятия	Площадь, мероприятия, га	Порода	Запас на выдел, куб. м (вырубаемый)	Крайние сроки проведения
Матюшинское		40	8	3,6	всп	3.6	С Б	70 10	2019-2021 год
Итого								80	

Ведомость перечета деревьев, назначенных в рубку, и абрис лесного участка прилагаются (приложение 2 и 3 к Акту).

Меры по обеспечению возобновления:

не требуется

Мероприятия, необходимые для предупреждения повреждения или поражения смежных насаждений:
Осуществляется в соответствии с Правилами санитарной безопасности в лесах от 20.05.2017 № 607, а так же в соответствии с Правилами осуществления мероприятий по предупреждению распространения вредных организмов от 12.09.2016 № 470.

Сведения для расчета степени поражения:

год образования старого сухостоя

основная причина повреждения древесины (371), (300), (338), (355).

дата проведение обследований 20.09.2018 г.

Исполнитель работ по проведению лесопатологического обследования:

Ф.И.О. Сафиудлин А.М. подпись

Дата составления документа: 17.10.2018 года

Ведомость перечета деревьев назначенных в рубку

ВРЕМЕННАЯ ПРОБНАЯ ПЛОЩАДЬ № 1

Субъект Российской Федерации Республика Татарстан
Лесничество (лесопарк) Пригородное участковое лесничество Матюшинское Квартал 40 . Выдел 8 Площадь 3,6 га,

Номер очага вредных организмов - . Размер пробной площади 0,5 га.

Таксационная характеристика:

Тип леса СМШВ2 ; состав 8С1С1Б ; возраст 100 ; бонитет 1 ; Полнота 0,6 ;

запас на га 280 кубм ; возобновление - ;

Время и причина ослабления лесного насаждения: Причинами ослабления насаждения является усыхание сосны вследствие распространения раком смоляным (371). Стволовыми вредителями (300). лубоед сосновый большой (338)

трутовик настоящий березы (355)

Тип очага вредных организмов: эпизоотический, хронический (подчеркнуть).

Фаза развития очага вредных организмов: начальная, нарастания численности, собственно вспышка, кризис(подчеркнуть).

Состояние лесного насаждения, намечаемые мероприятия:

Насаждение с нарушенной устойчивостью. Намечаемое мероприятие : ВСП.

Исполнитель работ по проведению лесопатологического обследования:

Ф.И.О. Сафиуллин А.М. подпись _____

Дата составления документа 17.10.2018 года. Телефон (8843) 2340701

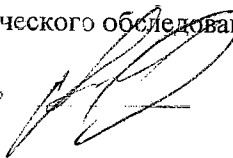
Примечание: НЗ-незаселенное, З-заселенное, О-отработанное вредителем

1	2	3	4	5	6	7	8	9	10	11	12	13	14	15	16	17	18	19
Итого,шт	112	-	-	4		3	3	-	-	-		-	-	-	-	-	127	-
Итого,м ³	124.8	-	-	3.2		1.3	7	-	-	-		-	-	-	-	-	136.3	-
Итого % от м ³ по породе	91.6	-	-	2.3		1.0	5.1	-	-	-		-	-	-	-	-	100	8.4

Исполнитель работ по проведению лесопатологического обследования:

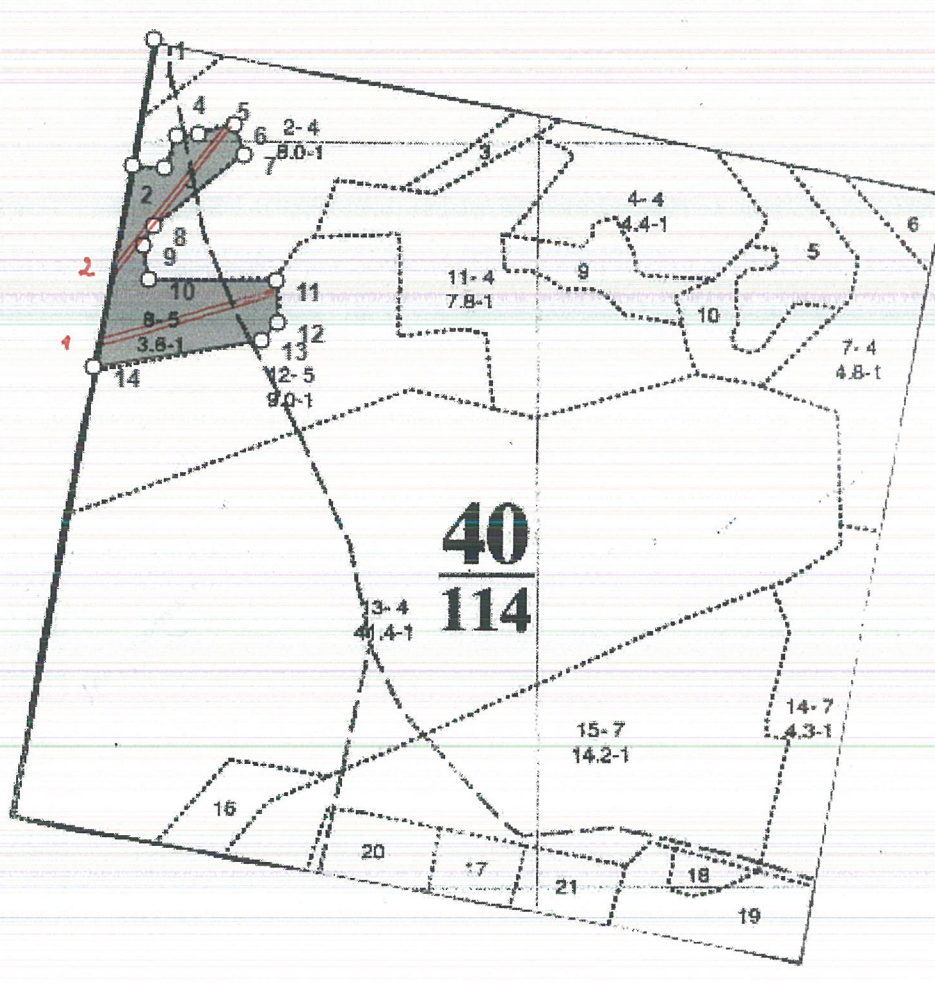
Ф.И.О Сафиуллин А.М. подпись

Дата составления документа: 17.10.2013г.



Абрис участка

Масштаб: 1:10000.



№ выдела	Ленты (круговые площадки) перечета				
	№ ленты (площадки)	длина, м	ширина, м	радиус, м	площадь, га
8	1	250	10		0,25
8	2	250	10		0,25 / 0,5

- Лесосека №1, площадь: 3,6, га

Номера точек	Координаты	Румбы линий	Длина, м	Номера точек	Координаты	Румбы линий	Длина, м
1 - 2		ЮЗ, 9°00'	168	8 - 9		ЮЗ, 27°00'	30
2 - 3		ЮВ, 86°00'	42	9 - 10		ЮВ, 10°00'	46
3 - 4		СВ, 21°00'	45	10 - 11		СВ, 90°00'	169
4 - 5		СВ, 85°00'	29	11 - 12		ЮВ, 3°00'	56
5 - 6		СВ, 74°00'	49	12 - 13		ЮЗ, 42°00'	32
6 - 7		ЮВ, 18°00'	42	13 - 14		ЮЗ, 81°00'	225
7 - 8		ЮЗ, 51°00'	152	14 - 2		СВ, 10°00'	271

Условные обозначения:

Исполнитель работ по проведению лесопатологического обследования:

ФИО Савицкая А.М. Подпись [Signature]
 Дата составления документа 08.09.18 Телефон (8843) 234 0701