

УТВЕРЖДАЮ
первый заместитель министра
лесного хозяйства РТ
Зарипов И.Н.
« 09 » 2019 г.



Акт
лесопатологического обследования № 710
лесных насаждений ГКУ «Лаишевское лесничество»
Республики Татарстан (субъект Российской Федерации)

Способ лесопатологического обследования: 1. Визуальный
2. Инструментальный

Место проведения

Участковое лесничество	Урочище (дача)	Квартал (кварталы)	Выдел (выделы)	Площадь, га
Лаишевское	-	93	3	10,0
Лаишевское	-	112	4	1,9
Лаишевское	-	112	6	2,2
Лаишевское	-	120	37	1,5
Лаишевское	-	75	13	17,5
Лаишевское	-	75	19	3,0

Лесопатологическое обследование проведено на общей площади 36,1 га.

1. Инструментальное обследование лесного участка.

1.1. Фактическая таксационная характеристика лесного насаждения соответствует таксационному описанию. Причины несоответствия: _____

1.2. Состояние насаждений: **с нарушенной устойчивостью**
с утраченной устойчивостью

V

причины повреждения:

Причиной усыхания данных насаждений является повреждение деревьев настоящим трутовиком (355), корневой губкой (466), трутовиком ложным осиновым (358). Наблюдается частичное опадание коры и мелких веток, наличие плодовых тел на стволе деревьев.

Заселено (отработано) стволовыми вредителями:

Вид вредителя	Порода	Встречаемость (% заселенных деревьев)	Степень заселения лесного насаждения (слабая, средняя, сильная)
-	-	-	-

Повреждено огнем:

Вид пожара	Порода	Состояние корневых лап		Состояние корневой шейки		Подсушивание луба	
		процент поврежденных огнем корней	процент деревьев с данным повреждением	ожог корневой шейки по окружности (1/4;2/4;3/4; более 3/4)	процент деревьев с данным повреждением	по окружности 1/4;2/4;3/4; более 3/4)	процент деревьев с данным повреждением
-	-	-	-	-	-	-	-

Поражено болезнями:

Вид болезни	Порода	Встречаемость (% пораженных деревьев)	Степень поражения лесного насаждения (слабая, средняя, сильная)
Корневая губка	Сосна	25	Средняя
Трутовик настоящий	Липа	10	Средняя

1.3.

	кв. 93 выд. 3	кв. 112 выд. 4	кв. 112 выд. 6	кв. 120 выд. 37	кв. 75 выд. 13	кв. 75 выд. 19
Выборке подлежит %	40	20	20	15	10	10
ослабленных % (причины назначения)						
сильно ослабленных % (причины назначения)						
усыхающих % (причины назначения)	7	15	13	9		
свежего сухостоя %;	20	5	7	6	5	6
в т.ч. свежего ветровала %;						
свежего бурелома %;						
старого ветровала %;						
в т.ч. старого бурелома %;						
старого сухостоя %	13				5	4
аварийных %						

1.4. Полнота лесного насаждения после уборки деревьев, подлежащих рубке, составит 0,5.
Критическая полнота для данной категории лесных насаждений составляет 0,3.

ЗАКЛЮЧЕНИЕ

С целью предотвращения негативных процессов или снижения ущерба от их воздействия назначено:

Участковое лесничество	Урочище (дача)	Квартал	Выдел	Площадь выдела, га	Вид мероприятия	Площадь мероприятия, га	Порода	Запас на выдел, куб.м	Крайние сроки проведения
Лаишевское	-	93	3	10,0	ВСП	10,0	Сосна	960	2019-2020
Лаишевское	-	112	4	1,9	ВСП	1,9	Сосна	95	2019-2020
Лаишевское	-	112	6	2,2	ВСП	2,2	Сосна	128	2019-2020
Лаишевское	-	120	37	1,5	ВСП	1,5	Сосна	52	2019-2020
Лаишевское	-	75	13	17,5	ВСП	17,5	Липа	490	2019-2020
Лаишевское	-	75	19	3,0	ВСП	3,0	Липа	99	2019-2020
ИТОГО						36,1		1824	

Ведомость перечета деревьев, назначенных в рубку, и абрис лесного участка прилагаются.

Меры по обеспечению возобновления – не требуется.

Мероприятия, необходимые для предупреждения повреждения или поражения смежных насаждений:

своевременная очистка мест рубок, не допуская разрыва между рубкой деревьев и очисткой в бесснежный период более 15 дней. Запрещено хранение (оставление) в лесу неокоренной (незащищенной) древесины с 1 мая по 1 сентября

Сведения для расчета степени повреждения:

Год образования старого сухостоя 2013 г.

Основная причина повреждения древесины: трутовик настоящий, корневая губка.

Дата проведения обследования 09.08.2019 г.

Исполнитель работ по проведению лесопатологического обследования:

Баринов С.А.

Подпись

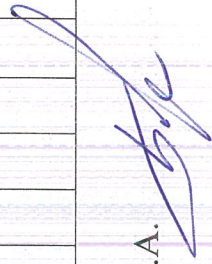
112	4	1,9	Защ.	Нерестно охранная полоса лесов ОЗУ. Учки лесов вокруг насел. пункта, садов. то вар. шир. 1км	10 С	С	59	23	24	С К	0,6	1	250	630	44	19	17	15	5						20	Корн евая губка	20	ВСП	1,9
112	6	2,2	Защ.	Нерестно охранная полоса лесов ОЗУ. Учки лесов вокруг насел. пункта, садов. то вар. шир. 1км	10 С	С	59	23	24	С К	0,7	1	290	1152	40	26	14	13	7						20	Корн евая губка	20	ВСП	2,2
120	37	1,5	Защ.	лес, раск. в пуста, плуст, лесостепных зонах, степях, горах	10 С	С	50	22	26	С Л Ш	0,6	1 А	230	1003	47	23	15	9	6						15	Корн евая губка	15	ВСП	1,5
75	13	17,5	Защ.	зеленые зоны ОЗУ. мелкосучные лесов в радиусе 3км вокруг пасек	5Л П Н5 Б	Л П Н	85	21	22	Л П Т Р	0,6	3	280	1014	37	24	18	11	5	5					10	Трут овик насто ящий	10	ВСП	17,5
75	19	3,0	Защ.	зеленые зоны ОЗУ. мелкосучные лесов в радиусе 3км вокруг пасек	6Л П Н1 Б3 Л П	Л П Н	80	23	22	Л П Т Р	0,7	2	330	174	41	26	16	7	6	4					10	Трут овик насто ящий	10	ВСП	3,0

Начальник цеха Лаишевского участка

Баринов С.А.

Дата 09.08.2019 г.

Тел. 8(84378) 2-76-84



ВРЕМЕННАЯ ПРОБНАЯ ПЛОЩАДЬ № _____

Субъект РФ Республика Татарстан Лесничество (лесопарк) Лаишевское

Участковое лесничество Лаишевское Квартал 93 Выдел 3 Площадь 10,0 га

Номер очага _____ Размер пробной площади 0,8 га

Таксационная характеристика:

Тип леса СК Состав 10С Возраст 45 Бонитет 1А

Полнота 0,7 Запас на га 240 Возобновление отсутствует

Время и причина ослабления насаждения Корневая губка

Тип очага: эпизодический, хронический (подчеркнуть)

Фаза развития очага: начальная, нарастания численности, собственно вспышка,
кризис (подчеркнуть)

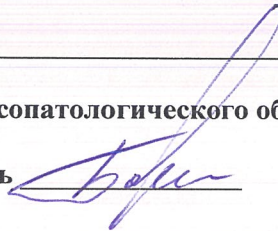
Состояние насаждения, намечаемые мероприятия

Требуется провести ВСП

Исполнитель работ по проведению лесопатологического обследования:

Баринов С.А.

Подпись



Дата 07.08.2019

Телефон 8(84378) 2-76-84

ВЕДОМОСТЬ ПЕРЕЧЕТА ДЕРЕВЬЕВ

Порода: Сосна

Ступени толщины, см	Количество деревьев по категориям состояния, шт.													Всего деревьев по ступеням толщины	
	I	II	III	IV		V		VI			ветровал, бурелом			шт.	в т.ч. подлежат рубке, %
				НЗ	З	НЗ	З	НЗ	З	О	НЗ	З	О		
1	2	3	4	5	6	7	8	9	10	11	12	13	14	15	16
8															
12	14		7											21	
16	22	21	6			9		7						65	24
20	36	20	14			23		15						108	35
24	39	28	26	8		29		21						151	38
28	25	25	15	12		26		14						117	44
32	12	14	9	9		24		10						78	55
и более		8	6	10		5		10						39	64
Итого, шт.	148	116	83	39		116		77						579	40,0
Итого, %	26	20	14	7		20		13						100,0	40,0

Порода:

Ступени толщины, см	Количество деревьев по категориям состояния, шт.													Всего деревьев по ступеням толщины	
	I	II	III	IV		V		VI			ветровал, бурелом			шт.	в т.ч. подлежат рубке, %
				НЗ	З	НЗ	З	НЗ	З	О	НЗ	З	О		
1	2	3	4	5	6	7	8	9	10	11	12	13	14	15	16
8															
12															
16															
20															
24															
28															
32															
и более															
Итого, %															

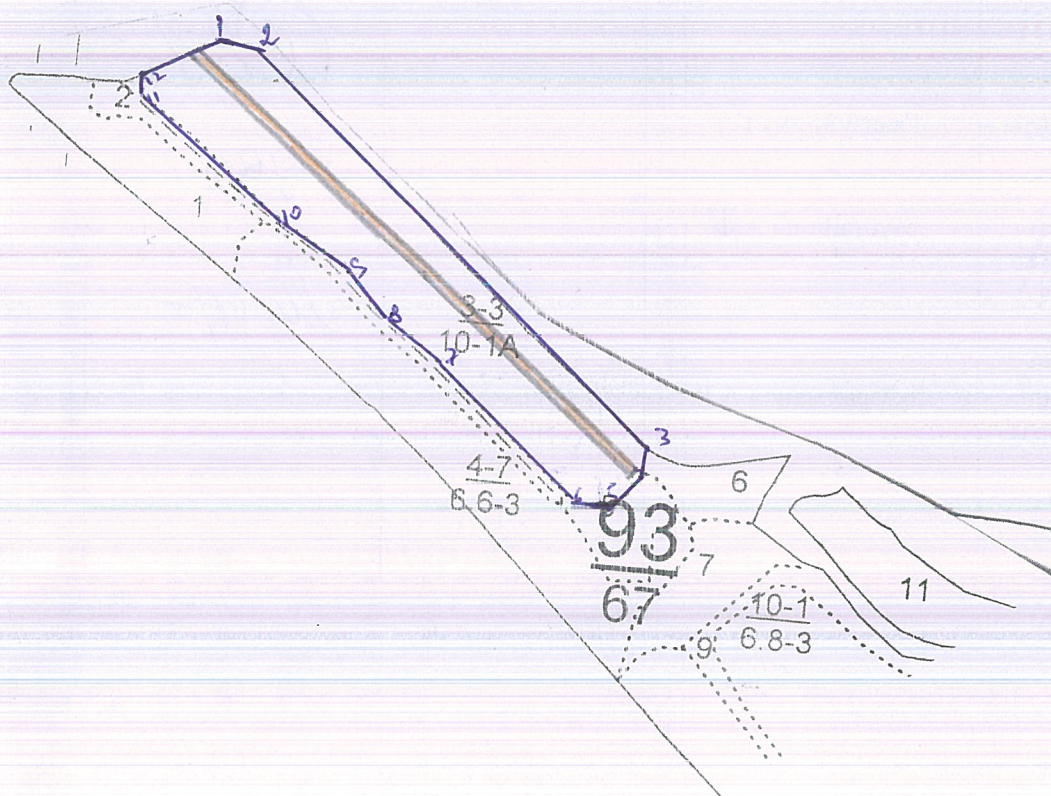
Порода:

Ступени толщины, см	Количество деревьев по категориям состояния, шт.													Всего деревьев по ступеням толщины	
	I	II	III	IV		V		VI			ветровал, бурелом			шт.	в т.ч. подлежат рубке, %
				НЗ	З	НЗ	З	НЗ	З	О	НЗ	З	О		
1	2	3	4	5	6	7	8	9	10	11	12	13	14	15	16
8															
12															
16															
20															
24															
28															
32															
и более															
Итого, %															

Примечание: НЗ - незаселенное, З - заселенное, О - отработанное вредителями.

Абрис участка

Лесничество: ГКУ «Лаишевское лесничество», Лаишевское уч. лесничество
Квартал 93 выдел 3 площадь 10,0 га. М 1:10000



№ точек выдела	Румбы линии	Длина линии, м
1-2	ЮВ-74°	60
2-3	ЮВ-44°	738
3-4	ЮЗ-1°	40
4-5	ЮЗ-41°	55
5-6	СВ-88°	40
6-7	СВ-50°	250
7-8	СВ-51°	90
8-9	СВ-39°	75
9-10	СВ-52°	110
10-11	СВ-44°	245
11-12	СВ-1°	20
12-1	СВ-70°	120

№ выдела	Ленты (круговой площадки)				
	№ ленты (площадки)	длина, м	ширина, м	радиус, м	площадь, га
3	1	800	10		0,8

Условные обозначения: — участок лесопатологического обследования

пробная площадь

Исполнитель работ по проведению лесопатологического обследования:

ФИО Баранов С.А.

Подпись

Дата составления документа 07.08.2019

Телефон 8(84378) 2-76-84

ВРЕМЕННАЯ ПРОБНАЯ ПЛОЩАДЬ № _____

Субъект РФ Республика Татарстан Лесничество (лесопарк) Лаишевское

Участковое лесничество Лаишевское Квартал 112 Выдел 4 Площадь 1,9 га

Номер очага _____ Размер пробной площади - га

Таксационная характеристика:

Тип леса СК Состав 10С Возраст 59 Бонитет 1

Полнота 0,6 Запас на га 250 Возобновление отсутствует

Время и причина ослабления насаждения Корневая губка

Тип очага: эпизодический, хронический (подчеркнуть)

Фаза развития очага: начальная, нарастания численности, собственно вспышка,
кризис (подчеркнуть)

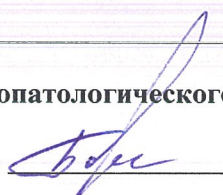
Состояние насаждения, намечаемые мероприятия

Требуется провести ВСП

Исполнитель работ по проведению лесопатологического обследования:

Баринов С.А.

Подпись



Дата 07.08.2019

Телефон 8(84378) 2-76-84

ВЕДОМОСТЬ ПЕРЕЧЕТА ДЕРЕВЬЕВ

Порода: Сосна

Ступени толщины, см	Количество деревьев по категориям состояния, шт.													Всего деревьев по ступеням толщины	
	I	II	III	IV		V		VI			ветровал, бурелом			шт.	в т.ч. подлежат рубке, %
				НЗ	З	НЗ	З	НЗ	З	О	НЗ	З	О		
1	2	3	4	5	6	7	8	9	10	11	12	13	14	15	16
8															
12	13	3	1											18	
16	45	17	10	6		3								81	11
20	59	35	9	12		5								120	14
24	84	21	32	25		8								170	19
28	46	19	39	31		10								145	28
32	26	19	11	16		5								77	27
и более	2	7	5	5		1								20	30
Итого, шт.	275	121	107	95		32								630	20,0
Итого, %	44	19	17	15		5								100,0	20,0

Порода:

Ступени толщины, см	Количество деревьев по категориям состояния, шт.													Всего деревьев по ступеням толщины	
	I	II	III	IV		V		VI			ветровал, бурелом			шт.	в т.ч. подлежат рубке, %
				НЗ	З	НЗ	З	НЗ	З	О	НЗ	З	О		
1	2	3	4	5	6	7	8	9	10	11	12	13	14	15	16
8															
12															
16															
20															
24															
28															
32															
и более															
Итого, шт.															
Итого, %															

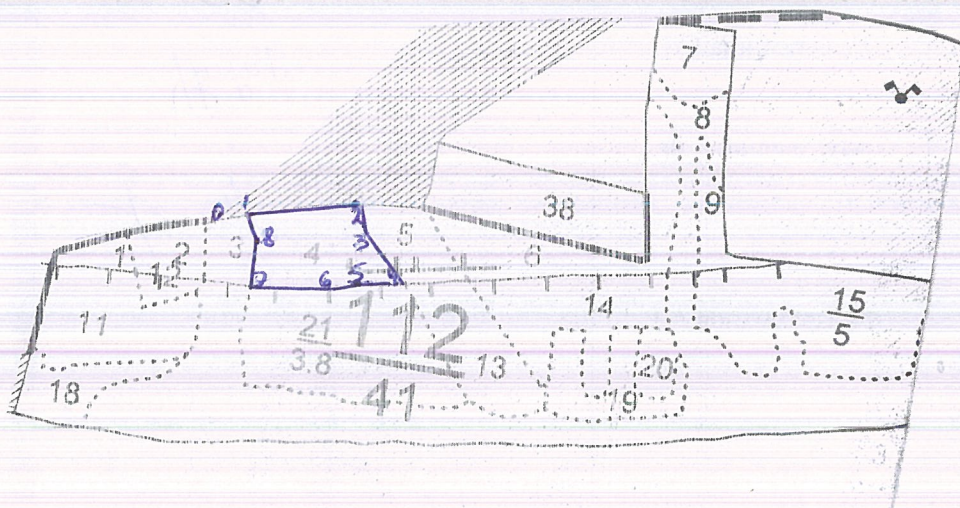
Порода:

Ступени толщины, см	Количество деревьев по категориям состояния, шт.													Всего деревьев по ступеням толщины	
	I	II	III	IV		V		VI			ветровал, бурелом			шт.	в т.ч. подлежат рубке, %
				НЗ	З	НЗ	З	НЗ	З	О	НЗ	З	О		
1	2	3	4	5	6	7	8	9	10	11	12	13	14	15	16
8															
12															
16															
20															
24															
28															
32															
и более															
Итого, шт.															
Итого, %															

Примечание: НЗ - незаселенное, З - заселенное, О - отработанное вредителями.

Абрис участка

Лесничество: ГКУ «Лаишевское лесничество», Лаишевское уч. лесничество
 Квартал 112 выдел 4 площадь 1,9 га. М 1:10000



№ точек выдела	Румбы линии	Длина линии, м
0-1	СВ-80°	40
1-2	СВ-80°	150
2-3	ЮВ-10°	40
3-4	ЮВ-41°	80
4-5	ЮЗ-75°	70
5-6	ЮЗ-70°	30
6-7	ЮЗ-85°	110
7-8	СВ-10°	60
8-1	СВ-22'	40

№ выдела	Ленты (круговой площадки)				
	№ ленты (площадки)	длина, м	ширина, м	радиус, м	площадь, га

Условные обозначения — участок лесопатологического обследования

пробная площадь

Исполнитель работ по проведению лесопатологического обследования:

ФИО Баринев С.А.

Подпись

Дата составления документа 07.08.2019

Телефон 8(84378) 2-76-84

ВРЕМЕННАЯ ПРОБНАЯ ПЛОЩАДЬ № _____

Субъект РФ Республика Татарстан Лесничество (лесопарк) Лаишевское

Участковое лесничество Лаишевское Квартал 112 Выдел 6 Площадь 2,2 га

Номер очага _____ Размер пробной площади _____ га

Таксационная характеристика:

Тип леса СК Состав 10С Возраст 59 Бонитет 1

Полнота 0,7 Запас на га 290 Возобновление отсутствует

Время и причина ослабления насаждения Корневая губка

Тип очага: эпизодический, хронический (подчеркнуть)

Фаза развития очага: начальная, нарастания численности, собственно вспышка,
кризис (подчеркнуть)

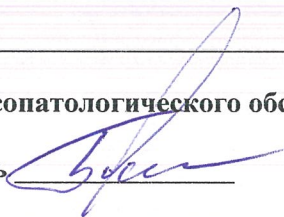
Состояние насаждения, намечаемые мероприятия

Требуется провести ВСП

Исполнитель работ по проведению лесопатологического обследования:

Баринов С.А.

Подпись



Дата 08.08.2019 г.

Телефон 8(84378) 2-76-84

ВЕДОМОСТЬ ПЕРЕЧЕТА ДЕРЕВЬЕВ

Порода: Сосна

Ступени толщины, см	Количество деревьев по категориям состояния, шт.													Всего деревьев по ступеням толщины	
	I	II	III	IV		V		VI			ветровал, бурелом			шт.	в т.ч. подлежат рубке, %
				НЗ	З	НЗ	З	НЗ	З	О	НЗ	З	О		
1	2	3	4	5	6	7	8	9	10	11	12	13	14	15	16
8															
12	13	8		1										22	
16	45	13	4	11		1								74	16
20	101	56	36	18		12								223	13
24	115	69	47	38		16								285	19
28	124	82	39	42		28								315	22
32	34	47	16	21		17								135	28
и более	28	24	19	19		7								97	27
Итого, шт.	460	299	161	150		81								1152	20,0
Итого, %	40	26	14	13		7								100,0	20,0

Порода:

Ступени толщины, см	Количество деревьев по категориям состояния, шт.													Всего деревьев по ступеням толщины	
	I	II	III	IV		V		VI			ветровал, бурелом			шт.	в т.ч. подлежат рубке, %
				НЗ	З	НЗ	З	НЗ	З	О	НЗ	З	О		
1	2	3	4	5	6	7	8	9	10	11	12	13	14	15	16
8															
12															
16															
20															
24															
28															
32															
и более															
Итого, шт.															
Итого, %															

Порода:

Ступени толщины, см	Количество деревьев по категориям состояния, шт.													Всего деревьев по ступеням толщины	
	I	II	III	IV		V		VI			ветровал, бурелом			шт.	в т.ч. подлежат рубке, %
				НЗ	З	НЗ	З	НЗ	З	О	НЗ	З	О		
1	2	3	4	5	6	7	8	9	10	11	12	13	14	15	16
8															
12															
16															
20															
24															
28															
32															
и более															
Итого, шт.															
Итого, %															

Примечание: НЗ - незаселенное, З - заселенное, О - отработанное вредителями.

ЛАИШЕВСКОЕ УЧАСТК.

Категория зашитности Нерестпоохранные полосы лесов

Квартал

112

N	Пло-	Состав.	Подрост,	по:Я-	Вы-	Эле-	Воз-	Вы-	Ди:	Кл:	Гр:	Бо:	Тип	Полн:	Запас	сырост.	Кл:	Запас	на	выделе,	дес.М3		
Вы-	шадь,	длесок	покров,	поч:	со-	мент:	:	ас:	уп:	:	:	:	аса:	ота:	леса,	дес.	М3	аса:	:	:			
де-	ва,	рельеф,	особенн:	Р:та	:	ра	со-	там:	с	па:	ни:	леса	:	Сумм:	на	:	еди-	захламл.	Хозяй:	ственные:			
ла:	га	Ости	выдела.	Отмет:	:	ле-	:	:	:	:	:	:	Сумм:	на	:	с	су-	ре-	:	нич-			
:	:	ка	о	порослевом	:	У:я-	са	ст:	та	ет:	во:	ле:	а	пл:	:	по	то:	стоя:	дин	ные	:		
:	:	происх.	Наимен.	кат:	ру-	:	сп:	зр:	:	ТЛУ	:	оша-	1	:	на	со-	ва:	:	дер.	общий:	лик-		
:	:	ег.	незалес.	земель:	С:са-	:	р	ас:	ас:	т	:	лей	:	:	та-	рн:	(ста:	:	:	:			
:	:	Хар.	лесных	культур	:	:	та:	та:	:	:	:	сече:	га	:	выдел:	ляю-	ос:	ро-	:	ест.	:		
:	:	Кадастров.	оценка	:	:	:	:	:	:	:	:	ний	:	:	шим	:	ти:	го:	:	воз.	:		
1	2	3	4	5	6	7	8	9	10	11	12	13	14	15	16	17	18	19	20	21	22	23	24

1, 3 лесные культуры 10С+Е 1 23 С 59 23 24 3 2 1 СМШ В2 0,5 25 8 8 1 1 0 Уборка захламл.

подлесок: ЛЩ Р ЛП средний культуры-56 г., состояние удовлетворительное повреждение погодные условия, 10 г., сосна, средняя поврежденность, засуха озу: уч-ки лесов вокруг насел.пунк., садов.товар.шир.1км

2, 8 несомкннувшиеся культуры 10Б 10С1Б Б 2 42 19 22 В 55 23 26 1 БОС С2 30 10 1 0 агроуход в л\к. допoлнение л\к.

подлесок: Р ЛЩ БЗН редкий культуры-13 г., вспашка борозд, посадка ручная, размещение 4,0*0,7 м, 4000 шт/га, состояние неудовлетворительное, отсутствие агротех.ухода

3, 5 лесные культуры 10С+Е 1 23 С 59 23 24 3 2 1 СМШ В2 0,6 25 13 13 1 2 1 Уборка захламл.

подлесок: ЛЩ Р ЛП средний культуры-56 г., состояние удовлетворительное повреждение погодные условия, 10 г., сосна, средняя поврежденность, засуха озу: уч-ки лесов вокруг насел.пунк., садов.товар.шир.1км

4, 9 лесные культуры 10С 1 23 С 59 23 24 3 2 1 СК С2 0,6 25 48 48 1 7 2 Уборка захламл.

подлесок: ЛЩ Р БРК средний культуры-56 г., состояние удовлетворительное повреждение погодные условия, 10 г., сосна, средняя поврежденность, засуха озу: уч-ки лесов вокруг насел.пунк., садов.товар.шир.1км

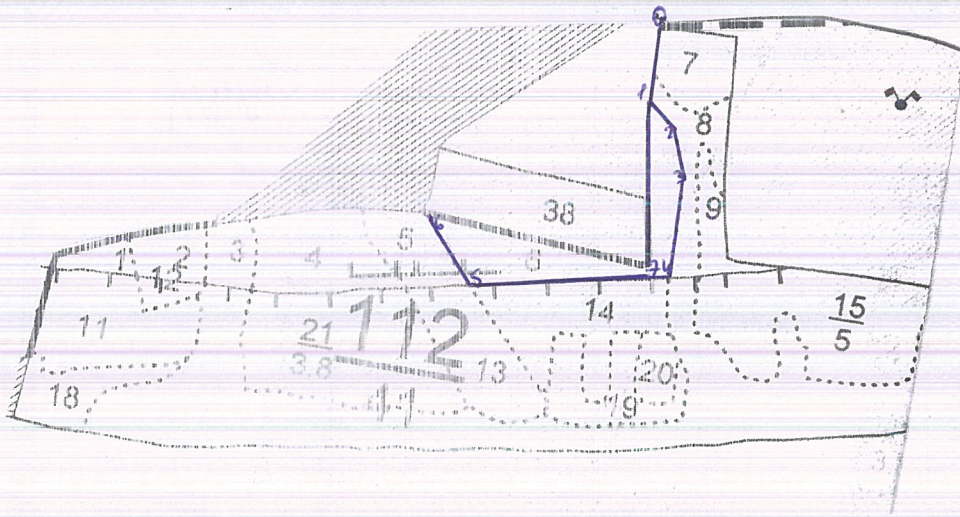
5, 9 Прочие земли

6, 2,2 лесные культуры 10С 1 23 С 59 23 24 3 2 1 СК С2 0,7 29 64 64 1 4 1 Уборка захламл.

подлесок: ЛЩ Ж Р средний культуры-56 г., состояние удовлетворительное

Абрис участка

Лесничество: ГКУ «Лаишевское лесничество», Лаишевское уч. лесничество
Квартал 112 выдел 6 площадь 22 га. М 1:10000



№ точек выдела	Румбы линии	Длина линии, м
0-1	ЮЗ-1°	105
1-2	ЮВ-47°	40
2-3	ЮВ-21°	70
3-4	ЮЗ-1°	130
4-5	ЮЗ-80°	263
5-6	СЗ-39°	110
6-7	ЮВ-85°	195
7-1	СЗ-8°	225

№ выдела	Ленты (круговой площадки)				
	№ ленты (площадки)	длина, м	ширина, м	радиус, м	площадь, га

Условные обозначения: — участок лесопатологического обследования

пробная площадь

Исполнитель работ по проведению лесопатологического обследования:

ФИО Баринев С.А. Подпись

Дата составления документа 08.08.2019 Телефон 8(84378) 2-76-84

Приложение 2

ВРЕМЕННАЯ ПРОБНАЯ ПЛОЩАДЬ № _____

Субъект РФ Республика Татарстан Лесничество (лесопарк) Лаишевское

Участковое лесничество Лаишевское Квартал 120 Выдел 37 Площадь 1,5 га

Номер очага _____ Размер пробной площади _____ га

Таксационная характеристика:

Тип леса СЛШ Состав 10С Возраст 50 Бонитет 1А

Полнота 0,6 Запас на га 230 Возобновление отсутствует

Время и причина ослабления насаждения Корневая губка

Тип очага: эпизодический, хронический (подчеркнуть)

Фаза развития очага: начальная, нарастания численности, собственно вспышка,
кризис (подчеркнуть)

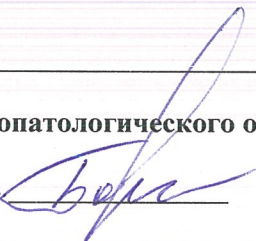
Состояние насаждения, намечаемые мероприятия

Требуется провести ВСП

Исполнитель работ по проведению лесопатологического обследования:

Баринов С.А.

Подпись



Дата 08.08.2019

Телефон 8(84378) 2-76-84

ВЕДОМОСТЬ ПЕРЕЧЕТА ДЕРЕВЬЕВ

Порода: Сосна

Ступени толщины, см	Количество деревьев по категориям состояния, шт.													Всего деревьев по ступеням толщины	
	I	II	III	IV		V		VI			ветровал, бурелом			шт.	в т.ч. подлежат рубке, %
				НЗ	З	НЗ	З	НЗ	З	О	НЗ	З	О		
2	3	4	5	6	7	8	9	10	11	12	13	14	15	16	
1															
8															
12	26	17	12											63	
16	41	38	22	17		11								146	19,2
20	124	65	35	19		16								280	12,5
24	85	49	21	13		21								208	16,3
28	103	32	28	9		16								203	12,3
32	52	15	14	18		8								118	22,0
и более	46	13	16	12		9								110	19,1
Итого, шт.	477	229	148	88		61								1003	15,0
Итого, %	47	23	15	9		6								100,0	15,0

Порода:

Ступени толщины, см	Количество деревьев по категориям состояния, шт.													Всего деревьев по ступеням толщины	
	I	II	III	IV		V		VI			ветровал, бурелом			шт.	в т.ч. подлежат рубке, %
				НЗ	З	НЗ	З	НЗ	З	О	НЗ	З	О		
2	3	4	5	6	7	8	9	10	11	12	13	14	15	16	
1															
8															
12															
16															
20															
24															
28															
32															
и более															
Итого, шт.															
Итого, %															

Порода:

Ступени толщины, см	Количество деревьев по категориям состояния, шт.													Всего деревьев по ступеням толщины	
	I	II	III	IV		V		VI			ветровал, бурелом			шт.	в т.ч. подлежат рубке, %
				НЗ	З	НЗ	З	НЗ	З	О	НЗ	З	О		
2	3	4	5	6	7	8	9	10	11	12	13	14	15	16	
1															
8															
12															
16															
20															
24															
28															
32															
и более															
Итого, шт.															
Итого, %															

Примечание: НЗ - незаселенное, З - заселенное, О - отработанное вредителями.

ЛАШЕВСКОЕ УЧАСТК. Категория зашитности Леса, располож. в пустынных п. пустынных, лесостепных зонах, степях, горах. Квартал 120

: N	: Состав	: Подрост	: по: Я	: Вы-	: Эле-	: Воз-	: Вы-	: Ди:	: Кл:	: Гр:	: Бо:	: Тип	: Полн:	: Запас	: сыраст.	: Кл:	: Запас	: на	: выделе,	: дес.	: М3	:		
: вы-	: щадь,	: длесок	: покров,	: поч:	: со-	: мент:	:	: ас:	: уп:	:	:	:	:	: ста:	: леса,	: дес.	: М3	: ас:	:	:	:	:		
: де-	: ва,	: рельеф,	: особенн:	: Р:	: та	:	: ра	: со-	: ам:	: с:	: па:	: ни:	: леса	:	:	:	:	:	:	:	:	:		
: ла	: га	: ости	: выдела.	: Отмел:	:	: ле-	:	:	:	:	:	:	: Сумм:	: на	: общий:	: в	: т.	: ч.	: хо-	:	: ниц-	:		
:	:	: ка	: о	: порослево	: м	: У:	: я-	: са	: ст	: та	: ет:	: во:	: во:	: ле:	:	: а	: лл:	:	: по	: то:	: стоя:	: дин	: ные	:
:	:	: проихс.	: Наимен.	: кап:	: ру-	:	:	:	: эр:	: зр:	:	: тлу	:	: оша-	: 1	:	: на	: сос-	: ва:	:	: дер.	: общий:	: лик-	:
:	:	: ег.	: незалес.	: Земель:	: С:	: са-	:	: р	: ас:	: ас:	: т	:	: дей	:	:	: та:	: в-	: рн:	: (ста:	:	:	:	:	
:	:	: Хар.	: лесных	: культу	: р	:	:	: та:	: та:	:	:	:	: сече:	: га	: выдел:	: ляю-	: ос:	: ро-	:	: ест.	:	: вида:	:	
:	:	: Кадастров.	: оцелка	:	:	:	:	:	:	:	:	:	: ний	:	:	: шим	:	: ти:	: го:	:	:	: воз:	:	
: 1	: 2	: 3	: 4	: 5	: 6	: 7	: 8	: 9	: 10	: 11	: 12	: 13	: 14	: 15	: 16	: 17	: 18	: 19	: 20	: 21	: 22	: 23	: 24	

7СЗБ 1 25 С 58 25 28 3 2 1А СЛЩ 0,7 32 51 36 1 2 2
В 60 26 26 Д2 15 2

подрост: ЗД5КЛ2ЛП (20) 2,5 м, 1,5 тыс. шт/га, благонадежный
подлесок: БЗН Р МЛ средний
склон СЗ-5

культуры-57 г., состояние удовлетворительное

37 1,5 лесные культуры 1 22 С 50 22 26 3 2 1А СЛЩ 0,6 23 35 35 1 2 2
10С
подлесок: Р МЛ редкий
культуры-65 г., состояние удовлетворительное

38 2,2 лесные культуры 1 20 Л 48 19 20 3 2 1 СК 0,5 17 37 33 1
9Л1ТК ТК 30 32 С2 4 3
культуры-67 г., состояние удовлетворительное
озу: уч-ки лесов с наличием реликт. и индемичных растен.

39 2,3 10Б 1 19 Б 70 19 24 7 3 3 БКЛ 0,6 13 30 30 3
Д1
подлесок: ЛП Р ЛЩ средний

42 ,1 Автомоб. дорога грунтов лесохозяйственная, грунтовая, ширина 4,0 м, протяженность 0,1 км, состояние удовлетворительное, проезжая летом

Итого по категории
35,0

688	24	18
С	98	
Е	6	
Л	50	
ДН	4	
В	510	
ОС	10	
ЛП	5	
ТК	4	
ИВ	1	

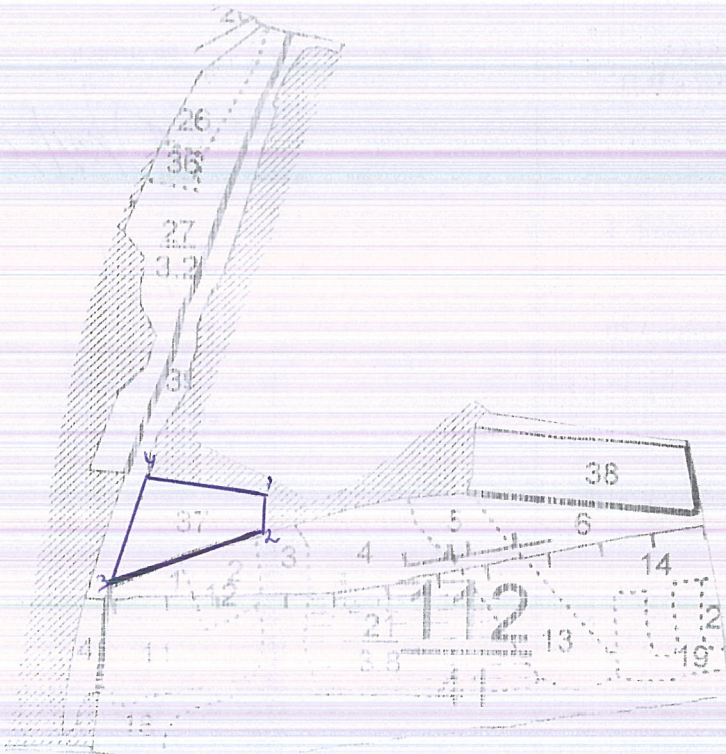
по составляющим породам

Итого по кварталу
38,0

748 26 20

Абрис участка

Лесничество: ГКУ «Лаишевское лесничество», Лаишевское уч. лесничество
Квартал 120 выдел 37 площадь 1,5 га. М 1:10000



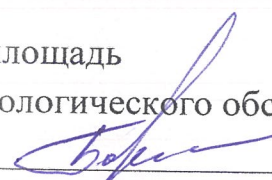
№ точек выдела	Румбы линии	Длина линии, м
1-2	ЮЗ-1°	50
2-3	ЮЗ-72°	205
3-4	СВ-15°	150
4-1	ЮВ-84°	160

№ выдела	Ленты (круговой площадки)				
	№ ленты (площадки)	длина, м	ширина, м	радиус, м	площадь, га

Условные обозначения: — участок лесопатологического обследования

пробная площадь

Исполнитель работ по проведению лесопатологического обследования:

ФИО Баршнов С.А. Подпись 

Дата составления документа 08.08.2019 Телефон 8(84378) 2-76-84

Приложение 2

ВРЕМЕННАЯ ПРОБНАЯ ПЛОЩАДЬ № _____

Субъект РФ Республика Татарстан Лесничество (лесопарк) Лаишевское

Участковое лесничество Лаишевское Квартал 75 Выдел 13 Площадь 17,5 га

Номер очага _____ Размер пробной площади 1,4 га

Таксационная характеристика:

Тип леса ЛШТР Состав 5ЛПН5Б Возраст 85 Бонитет 3

Полнота 0,6 Запас на га 280 Возобновление отсутствует

Время и причина ослабления насаждения Трутовик настоящий

Тип очага: эпизодический, хронический (подчеркнуть)

Фаза развития очага: начальная, нарастания численности, собственно вспышка,
кризис (подчеркнуть)

Состояние насаждения, намечаемые мероприятия

Требуется провести ВСР

Исполнитель работ по проведению лесопатологического обследования:

Баринов С.А.

Подпись 

Дата 05.08.2019

Телефон 8(84378) 2-76-84

ВЕДОМОСТЬ ПЕРЕЧЕТА ДЕРЕВЬЕВ

Порода: Липа

Ступени толщины, см	Количество деревьев по категориям состояния, шт.													Всего деревьев по ступеням толщины	
	I	II	III	IV		V		VI			ветровал, бурелом			шт.	в т.ч. подлежат рубке, %
				НЗ	З	НЗ	З	НЗ	З	О	НЗ	З	О		
1	2	3	4	5	6	7	8	9	10	11	12	13	14	15	16
8	10	6												16	
12	14	8	2											24	
16	26	19	8	9										62	
20	44	24	13	14		17		5						117	18,8
24	47	27	9	21		8		9						121	14,0
28	20	11	18	16		4		7						76	14,5
32	8	9	11	7		2		6						43	18,6
и более	15	12	12	16		5		8						68	19,1
Итого, шт.	184	116	73	83		36		35						527	13,0
Итого, %	35	22	14	16		7		6						100,0	13,0

Порода: Береза

Ступени толщины, см	Количество деревьев по категориям состояния, шт.													Всего деревьев по ступеням толщины	
	I	II	III	IV		V		VI			ветровал, бурелом			шт.	в т.ч. подлежат рубке, %
				НЗ	З	НЗ	З	НЗ	З	О	НЗ	З	О		
1	2	3	4	5	6	7	8	9	10	11	12	13	14	15	16
8															
12															
16	27	12	9											48	
20	42	36	13			6								97	6,2
24	33	28	22	14		3		6						106	8,5
28	39	21	25	9		5		4						103	8,7
32	24	14	16	3		3		1						61	6,6
и более	31	18	20	1				2						72	2,8
Итого, шт.	196	129	105	27		17		13						487	6,0
Итого, %	40	26	22	6		3		3						100,0	6,0

Порода:

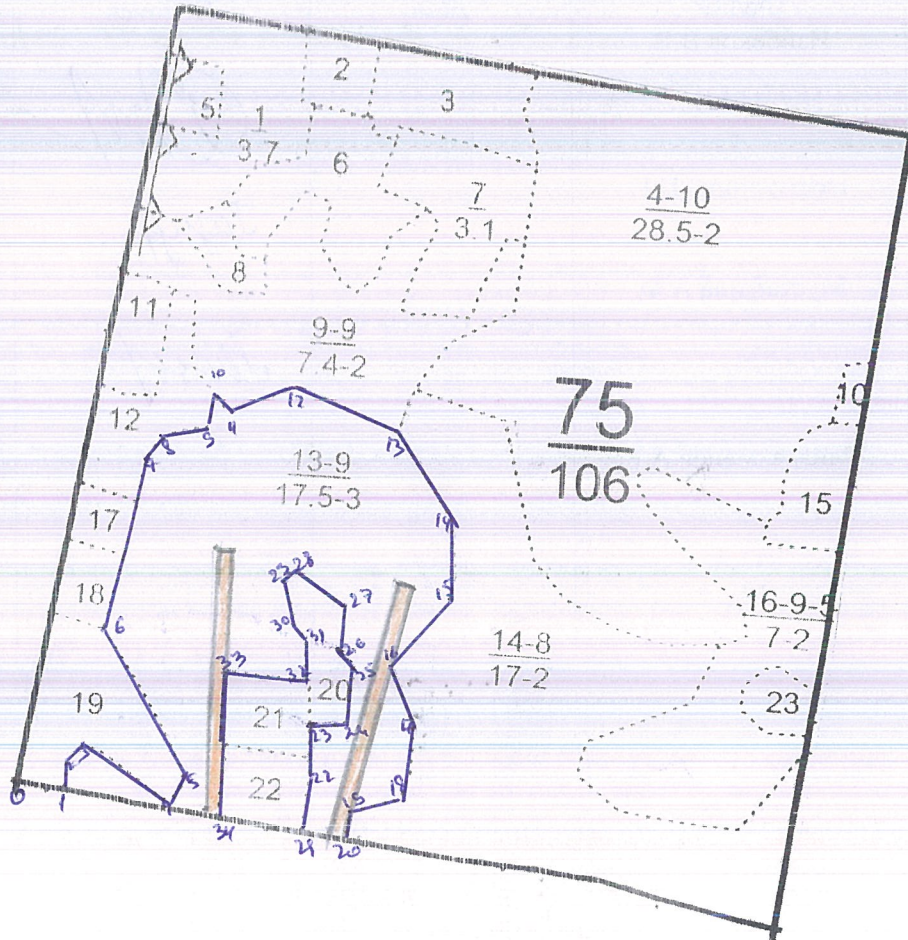
Ступени толщины, см	Количество деревьев по категориям состояния, шт.													Всего деревьев по ступеням толщины	
	I	II	III	IV		V		VI			ветровал, бурелом			шт.	в т.ч. подлежат рубке, %
				НЗ	З	НЗ	З	НЗ	З	О	НЗ	З	О		
1	2	3	4	5	6	7	8	9	10	11	12	13	14	15	16
8															
12															
16															
20															
24															
28															
32															
и более															
Итого, %															

Примечание: НЗ - незаселенное, З - заселенное, О - отработанное вредителями.

к акту лесопатологии

Абрис участка

Лесничество: ГКУ «Лаишевское лесничество», Лаишево
 Квартал 75 выдел 13 площадь 145 га.



№ точки	Румбы	Промер линий
0-1	ЮВ-84°	60
1-2	СЗ-1°	30
2-3	СВ-41°	35
3-4	ЮВ-61°	135
4-5	СВ-15°	40
5-6	СЗ-32°	217
6-7	СВ-11°	230
7-8	СВ-35°	30
8-9	СВ-80°	60
9-10	СВ-4°	45
10-11	ЮВ-42°	30
11-12	СВ-65°	85
12-13	ЮВ-70°	150
13-14	ЮВ-32°	135
14-15	ЮВ-1°	110
15-16	ЮЗ-38°	120
16-17	ЮВ-23°	90
17-18	ЮЗ-1°	100
18-19	ЮЗ-75°	75
19-20	ЮЗ-1°	40
20-21	СЗ-84°	60
21-22	СВ-5°	70
22-23	СЗ-1°	65
23-24	СВ-85°	50
24-25	СВ-2°	80
25-26	СЗ-39°	35
26-27	СВ-1°	50
27-28	СЗ-52°	80
28-29	ЮЗ-40°	20
29-30	ЮВ-10°	60
30-31	ЮВ-40°	20
31-32	ЮВ-1°	50
32-33	СЗ-85°	105
33-34	ЮЗ-2°	190
34-1	СЗ-84°	205

№ выдела	Ленты (круговой площадки)				
	№ ленты (площадки)	длина, м	ширина, м	радиус, м	площадь, га
13	1	350	20		0,7
13	2	350	20		0,7
	Итого:				1,4

Условные обозначения: — участок лесопатологического обследования

 пробная площадь

Исполнитель работ по проведению лесопатологического обследования:

ФИО Баршнев С.А.

Подпись 

Дата составления документа 05.08.2019

Телефон 8(84378) 2-76-84

Приложение 2

ВРЕМЕННАЯ ПРОБНАЯ ПЛОЩАДЬ № _____

Субъект РФ Республика Татарстан Лесничество (лесопарк) Лаишевское

Участковое лесничество Лаишевское Квартал 75 Выдел 19 Площадь 3,0 га

Номер очага _____ Размер пробной площади 0,24 га

Таксационная характеристика:

Тип леса ЛШТР Состав 6ЛШН1БЗЛШ Возраст 80 Бонитет 2

Полнота 0,7 Запас на га 330 Возобновление отсутствует

Время и причина ослабления насаждения Трутовик настоящий

Тип очага: эпизодический, хронический (подчеркнуть)

Фаза развития очага: начальная, нарастания численности, собственно вспышка,
кризис (подчеркнуть)

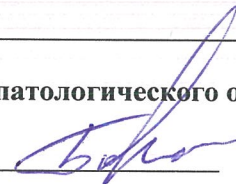
Состояние насаждения, намечаемые мероприятия

Требуется провести ВСП

Исполнитель работ по проведению лесопатологического обследования:

Баринов С.А.

Подпись



Дата 05.08.2019

Телефон 8(84378) 2-76-84

ВЕДОМОСТЬ ПЕРЕЧЕТА ДЕРЕВЬЕВ

Порода: Липа

Ступени толщины, см	Количество деревьев по категориям состояния, шт.													Всего деревьев по ступеням толщины	
	I	II	III	IV		V		VI			ветровал, бурелом			шт.	в т.ч. подлежат рубке, %
				НЗ	З	НЗ	З	НЗ	З	О	НЗ	З	О		
1	2	3	4	5	6	7	8	9	10	11	12	13	14	15	16
8	2													2	
12	3													3	
16	18	4	1											23	
20	11	5	5			1								22	4,5
24	16	3	5	6		1		1						32	6,25
28	9	10	3	4		2		6						34	23,5
32	2	7	2			3								14	21,4
и более	4	12	8	1		2								27	7,4
Итого, шт.	65	41	24	11		9		7						157	10,0
Итого, %	42	26	15	7		6		4						100,0	10,0

Порода: Береза

Ступени толщины, см	Количество деревьев по категориям состояния, шт.													Всего деревьев по ступеням толщины	
	I	II	III	IV		V		VI			ветровал, бурелом			шт.	в т.ч. подлежат рубке, %
				НЗ	З	НЗ	З	НЗ	З	О	НЗ	З	О		
1	2	3	4	5	6	7	8	9	10	11	12	13	14	15	16
8															
12															
16	2													2	
20	1		2											3	
24	4	3				1								8	12,5
28		1												1	
32		1	1											2	
и более				1										1	
Итого, шт.	7	5	3	1		1								17	6,0
Итого, %	41	29	18	6		6								100,0	6,0

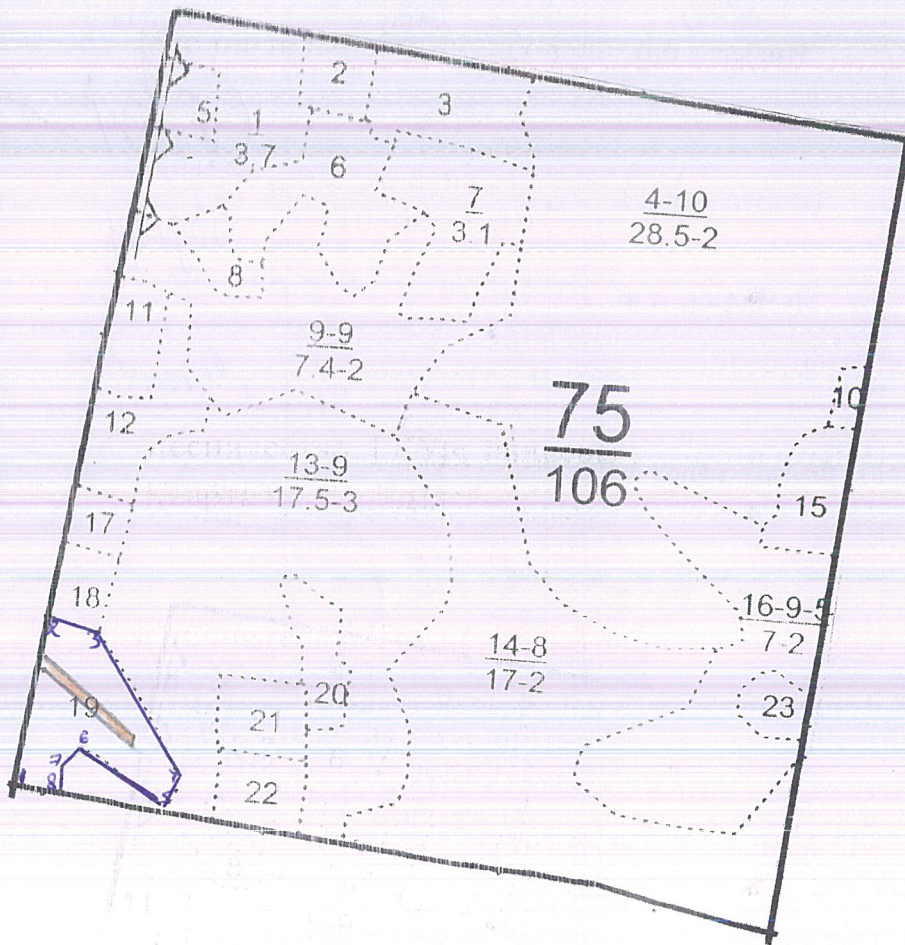
Порода:

Ступени толщины, см	Количество деревьев по категориям состояния, шт.													Всего деревьев по ступеням толщины	
	I	II	III	IV		V		VI			ветровал, бурелом			шт.	в т.ч. подлежат рубке, %
				НЗ	З	НЗ	З	НЗ	З	О	НЗ	З	О		
1	2	3	4	5	6	7	8	9	10	11	12	13	14	15	16
8															
12															
16															
20															
24															
28															
32															
и более															
Итого, %															

Примечание: НЗ - незаселенное, З - заселенное, О - отработанное вредителями.

Абрис участка


Лесничество: ГКУ «Лаишевское лесничество», Лаишевское уч. лесничество
Квартал 75 выдел 19 площадь 3,0 га. М 1:10000



№ точек выдела	Румбы линии	Длина линии, м
1-2	СВ-10°	225
2-3	ЮВ-74°	70
3-4	ЮВ-32°	217
4-5	ЮЗ-15°	40
5-6	СВ-61°	135
6-7	ЮЗ-41°	35
7-8	ЮВ-1°	30
8-1	СВ-84°	60

№ выдела	Ленты (круговой площадки)				
	№ ленты (площадки)	длина, м	ширина, м	радиус, м	площадь, га
19	1	160	15		0,24

Условные обозначения: — участок лесопатологического обследования

 пробная площадь

Исполнитель работ по проведению лесопатологического обследования:

ФИО Баринов С.А. Подпись 

Дата составления документа 05.08.2019

Телефон 8(84378) 2-76-84

УТВЕРЖДАЮ
первый заместитель министра
лесного хозяйства РТ


Зарипов И.Н.
« 09 » 09 2019 г.

Акт
лесопатологического обследования № 711
лесных насаждений ГКУ «Лаишевское лесничество»
Республики Татарстан (субъект Российской Федерации)

Способ лесопатологического обследования: 1. Визуальный

2. Инструментальный

Место проведения

Участковое лесничество	Урочище (дача)	Квартал (кварталы)	Выдел (выделы)	Площадь, га
Пестречинское	-	58	15	38,3

Лесопатологическое обследование проведено на общей площади 38,3 га.

1. Инструментальное обследование лесного участка.

1.1. Фактическая таксационная характеристика лесного насаждения соответствует таксационному описанию. Причины несоответствия: _____.

1.2. Состояние насаждений: **с нарушенной устойчивостью**
с утраченной устойчивостью



причины повреждения:

Причиной усыхания данных насаждений является повреждение деревьев сердцевинной гнилью.

Наблюдается наличие плодовых тел на стволе деревьев.

Заселено (отработано) стволовыми вредителями:

Вид вредителя	Порода	Встречаемость (% заселенных деревьев)	Степень заселения лесного насаждения (слабая, средняя, сильная)
-	-	-	-

Повреждено огнем:

Вид пожара	Порода	Состояние корневых лап		Состояние корневой шейки		Подсушивание луба	
		процент поврежденных огнем корней	процент деревьев с данным повреждением	ожог корневой шейки по окружности (1/4;2/4;3/4; более 3/4)	процент деревьев с данным повреждением	по окружности 1/4;2/4;3/4; более 3/4)	процент деревьев с данным повреждением
-	-	-	-	-	-	-	-

Поражено болезнями:

Вид болезни	Порода	Встречаемость (% пораженных деревьев)	Степень поражения лесного насаждения (слабая, средняя, сильная)
Серцевинная гниль	Липа	10	средняя

1.3.

	кв. 58 в. 15
Выборке подлежит % деревьев	10
ослабленных % (причины назначения)	
сильно ослабленных % (причины назначения)	
усыхающих % (причины назначения)	
свежего сухостоя %;	10
в т.ч. свежего ветровала %;	
свежего бурелома %;	
старого ветровала %;	
в т.ч. старого бурелома%;	
старого сухостоя %	
аварийных %	

1.4. Полнота лесного насаждения после уборки деревьев, подлежащих рубке, составит 0,6.

Критическая полнота для данной категории лесных насаждений составляет 0,3.

ЗАКЛЮЧЕНИЕ

С целью предотвращения негативных процессов или снижения ущерба от их воздействия назначено:

Участковое лесничество	Урочище (дача)	Квартал	Выдел	Площадь выдела, га	Вид мероприятия	Площадь мероприятия, га	Порода	Запас на выдел, куб.м	Крайние сроки проведения
Пестречинское	-	58	15	38,3	ВСП	38,3	Липа	790	2019-2020
ИТОГО						38,3		790	

Ведомость перечета деревьев, назначенных в рубку, и абрис лесного участка прилагаются.

Меры по обеспечению возобновления – не требуется.

Мероприятия, необходимые для предупреждения повреждения или поражения смежных насаждений:

своевременная очистка мест рубок, не допуская разрыва между рубкой деревьев и очисткой в бесснежный период более 15 дней. Запрещено хранение (оставление) в лесу неокоренной (незащищенной) древесины с 1 мая по 1 сентября.

Сведения для расчета степени повреждения:

Год образования старого сухостоя 2013 г.

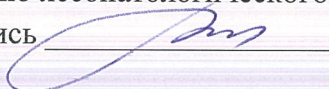
Основная причина повреждения древесины: сердцевинная гниль.

Дата проведения обследования 30.08.2019 г.

Исполнитель работ по проведению лесопатологического обследования:

Мухаметшин Р.А.

Подпись



Приложение 2

ВРЕМЕННАЯ ПРОБНАЯ ПЛОЩАДЬ № _____

Субъект РФ Республика Татарстан Лесничество (лесопарк) Лаишевское

Участковое лесничество Пестречинское Квартал 58 Выдел 15 Площадь 38,3 га

Номер очага _____ Размер пробной площади 3,1 га

Таксационная характеристика:

Тип леса ЛПТР Состав бЛПН2ЛПН1Д1КЛ+В Возраст 75 Бонитет 2

Полнота 0,7 Запас на га 290 Возобновление отсутствует

Время и причина ослабления насаждения Сердцевинная гниль

Тип очага: эпизодический, хронический (подчеркнуть)

Фаза развития очага: начальная, нарастания численности, собственно вспышка,
кризис (подчеркнуть)


Состояние насаждения, намечаемые мероприятия

Требуется провести ВСП

Исполнитель работ по проведению лесопатологического обследования:

Мухаметшин Р.А.

Подпись _____



Дата 19.08.2019 г.

Телефон 8 (84367) 37-2-25

ВЕДОМОСТЬ ПЕРЕЧЕТА ДЕРЕВЬЕВ

Порода: Липа

Ступени толщины, см	Количество деревьев по категориям состояния, шт.													Всего деревьев по ступеням толщины	
	I	II	III	IV		V		VI			ветровал, бурелом			шт.	в т.ч. подлежат рубке, %
				НЗ	З	НЗ	З	НЗ	З	О	НЗ	З	О		
1	2	3	4	5	6	7	8	9	10	11	12	13	14	15	16
8	27	22	13	9		2								73	2,7
12	41	37	25	7		4								114	3,5
16	62	54	52	30		21								219	9,6
20	114	96	77	21		53								361	14,7
24	129	107	85	22		66								409	16,1
28	118	71	63	16		34								302	11,3
32	51	36	33	5		20								145	13,8
и более	71	24	38	15		24								172	14,0
Итого, шт.	613	447	386	125		224								1795	12,0
Итого, %	34	25	22	7		12								100,0	12,0

Порода: Дуб

Ступени толщины, см	Количество деревьев по категориям состояния, шт.													Всего деревьев по ступеням толщины	
	I	II	III	IV		V		VI			ветровал, бурелом			шт.	в т.ч. подлежат рубке, %
				НЗ	З	НЗ	З	НЗ	З	О	НЗ	З	О		
1	2	3	4	5	6	7	8	9	10	11	12	13	14	15	16
8															
12															
16															
20	22		2											24	
24	26	12	5											43	
28	31	28	4	6										69	
32	18	14	7	5										44	
и более	38	23	3	2										66	
Итого, шт.	135	77	21	13										246	
Итого, %	55	31	9	5										100,0	

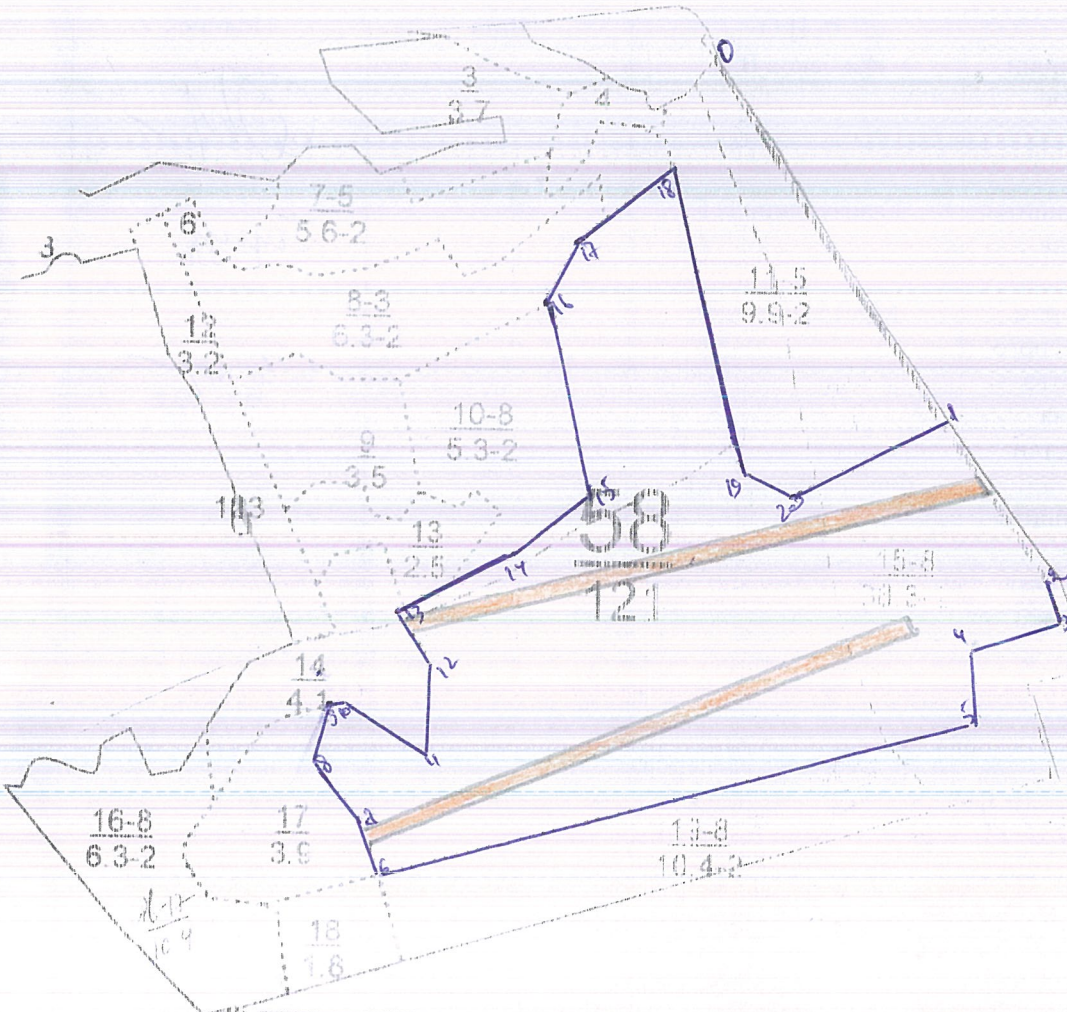
Порода: Клен

Ступени толщины, см	Количество деревьев по категориям состояния, шт.													Всего деревьев по ступеням толщины	
	I	II	III	IV		V		VI			ветровал, бурелом			шт.	в т.ч. подлежат рубке, %
				НЗ	З	НЗ	З	НЗ	З	О	НЗ	З	О		
1	2	3	4	5	6	7	8	9	10	11	12	13	14	15	16
8	10	5												15	
12	16	13												29	
16	18	18	14											50	
20	14	7	9	6										36	
24	19	15	7	4										45	
28	7	9	2											18	
32		4	1	3										8	
и более			2											2	
Итого, шт.	84	71	35	13										203	
Итого, %	42	35	17	6										100,0	

Примечание: НЗ - незаселенное, З - заселенное, О - отработанное вредителями.

Абрис участка

Лесничество: ГКУ «Лайшевское лесничество», Пестречинское уч. лесничество
Квартал 58 выдел 15 площадь 38,3 га. М 1:10000



№ точек выдела	Румбы линии	Длина линии, м
0-1	ЮВ-30°	560
1-2	ЮВ-30°	250
2-3	ЮВ-18°	55
3-4	ЮЗ-68°	120
4-5	ЮВ-4°	95
5-6	ЮЗ-74°	810
6-7	СЗ-17°	80
7-8	СЗ-32°	100
8-9	СВ-18°	80
9-10	СВ-84°	20
10-11	ЮВ-54°	130
11-12	СВ-1°	120
12-13	СЗ-29°	80
13-14	СВ-64°	175
14-15	СВ-51°	120
15-16	СЗ-11°	260
16-17	СВ-28°	100
17-18	СВ-50°	160
18-19	ЮВ-12°	420
19-20	ЮВ-68°	65
20-1	СВ-61°	220

№ выдела	Ленты (круговой площадки)				
	№ ленты (площадки)	длина, м	ширина, м	радиус, м	площадь, га
15	1	775	20		1,55
15	2	775	20		1,55
Итого:					3,1

Условные обозначения: — участок лесопатологического обследования

пробная площадь

Исполнитель работ по проведению лесопатологического обследования:

ФИО Мухаметшин Р.А. Подпись

Дата составления документа 28.08.2019г.

УТВЕРЖДАЮ

первый заместитель министра
лесного хозяйства РТ

Зарипов И.Н.
« 09 » 09 2019 г.



Акт

лесопатологического обследования № 680

лесных насаждений ГКУ «Лаишевское лесничество»

Республики Татарстан (субъект Российской Федерации)

Способ лесопатологического обследования: 1. Визуальный

2. Инструментальный

Место проведения

Участковое лесничество	Урочище (дача)	Квартал (кварталы)	Выдел (выделы)	Площадь, га	
		28	3	50,0	
		22	18	21,0	
		74	19	5,2	
		74	8	19,0	
		44	9	4,0	
		54	4	10,0	
		57	17	25,5	
		65	3	42,5	
		5	10	17,5	
		102	8	22,5	
		106	38	9,7	
		106	33	7,0	
		105	23	9,0	
	Лаишевское		99	25	17,7
			5	28	13,0
			7	1	16,0
			11	2	16,0
		11	12	24,0	
		16	7	24,0	
		80	31	5,7	
		89	2	11,0	
		106	1	41,5	
		77	6	1,1	
	77	7	4,8		
	2	38	3,5		
Всего по Лаишевскому участковому лесничеству				421,2	
		101	3	6,6	
		96	22	16,5	

Пестречинское		83	8	2,2
		83	10	1,9
		83	7	0,7
		15	5	11,0
		26	6	12,0
		124	4	38,2
		61	24	5,5
		44	9	18,5
		151	10	24,0
		176	6	2,7
		176	32	2,7
		163	17	39,0
		94	2	28,4
		133	1	21,5
		133	16	13,8
		24	6	36,0
		50	4	35,0
	27	3	43,0	
	94	3	6,6	
Всего по Пестречинскому участковому лесничеству				365,8
Янтыковское		22	5	35,0
		17	15	22,0
		16	24	21,0
		9	26	24,0
		90	4	36,0
		53	1	22,0
		53	4	29,0
		56	3	24,0
Всего по Янтыковскому участковому лесничеству				213,0

Лесопатологическое обследование проведено на общей площади 1000,0 га.

1. Визуальное лесопатологическое обследование.*

Наземное

Дистанционное

1.1. На площади 1000,0 га фактическая таксационная характеристика лесного насаждения соответствует (не соответствует) таксационному описанию (нужное подчеркнуть). Причины несоответствия

Список участков с выявленными несоответствиями приведен в приложении 1 к настоящему Акту

1.2. Лесные насаждения с нарушенной и утраченной устойчивостью выявлены на площади га:

Участковые лесничества	Урочище (дача)	Площадь, га		Причина ослабления (гибели)
		с нарушенной устойчивостью	с утраченной устойчивостью	
Лаишевское				Трутовик осиновый ложный (358), смоляной рак (371), корневая губка (466)
Пестречинское		64,2		
Янтыковское				
Итого		64,2		

Состояние обследованных лесных насаждений приведено в приложениях 1.1.-1.4 к Акту в зависимости от метода проведения ЛПО.

1.3. В обследованных лесных участках прогнозируется:

Прогноз	Площадь, га
Ослабление лесных насаждений	64,2
Усыхание лесных насаждений различной степени	
Развитие очагов вредных организмов	

1.4. Обнаружено загрязнение лесного участка отходами и выбросами: промышленными

бытовыми

Вид загрязнения	Размеры загрязнения			Объем, кубм	Площадь загрязнения, га
	длина, м	ширина, м	высота, м		

ЗАКЛЮЧЕНИЕ

Оценка текущего санитарного и лесопатологического состояния лесных насаждений, назначенные профилактические мероприятия по защите лесов, агитационные мероприятия:

Выявлены незначительные поражения насаждений болезнями. Проведение профилактических мероприятий по защите лесов не требуется. Рекомендуется повторное визуальное лесопатологическое обследование

Причиной усыхания насаждений на площади 64,2 га является повреждение деревьев трутовиком ложным осиновым, корневой губкой, смоляным раком. У осиновых насаждений наблюдается опад мелких веток, суховершинность, наличие плодовых тел на стволе деревьев. В сосновых насаждениях наблюдается частичное опадение коры, пожелтение (осыпание) хвои, наличие плодовых тел на корнях валежных деревьев.

Намечаемые мероприятия: необходимо проведение санитарно-оздоровительных мероприятий, с целью улучшения санитарного состояния лесов. В целях более бережного отношения к лесу установлены плакаты и аншлаги на природоохранную тематику в местах наиболее посещаемых населением.

Исполнитель работ по проведению лесопатологического обследования:

ФИО Газизуллина Г.Т.

Подпись



*Раздел включается в акт, в случае проведения лесопатологического обследования визуальным способом.

Результаты проведения лесопатологического обследования лесных насаждений за август 2019 г.

Субъект Российской Федерации – Республика Татарстан
Участковое лесничество – Пестречинское

Лесничество (лесопарк) – ГКУ «Лаишевское лесничество»
Урочище (лесная дача) -

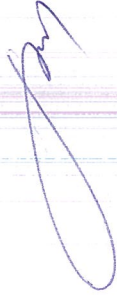
Номер квартала	Номер выдела	Площадь выдела, га	Целевое назначение лесов	Категория защитных лесов	Номер лесопатологического выдела	Площадь лесопатологического выдела, га	Таксационная характеристика лесного насаждения										Распределение деревьев по категории состояния, % от запаса										Причина ослабления, повреждения	Доля поврежденных деревьев, %	Поджиг рубке, %	Вид	Назначенные мероприятия			
							состав	порода	возраст	Средняя высота, м	Средний диаметр, см	Тип леса	Полнота	Бонитет	Запас, куб. м/га	Число деревьев на пробе, шт.	Без признаков ослабления	Ослабленные	Сильно ослабленные	Усыхающие	Свежий сухой	Старый сухой	Свежий ветровал	Старый ветровал	Свежий бурелом	Старый бурелом						Аварийные деревья	Признаки повреждения деревьев	Доля поврежденных деревьев, %
101	3	6,6	Защ.	Зел. Зона ОЗУ: учки лесов до 100 га, границ безлес прост			100С+ЛП+В	ос	45	20	20	ОС	ЯС	0,7	1	200	17	18	19	20	21	22	23	24	25	26	27	28	29	30	31	32	33	34
96	22	16,5	Защ.	Зел. зоны		16,5	100С+Б+Кл+В	ос	45	22	22	ОС	ЯС	0,7	1	220	17	18	19	20	21	22	23	24	25	26	27	28	29	30	31	32	33	34

Наличие плодовых тел на стволах деревьев

61	24	5,5	Защ. Зел. зона: ОЗУ мелкоосные уч-ки лесов в радиусе 3км вокруг пасек				6ЛПН2ДКЛ +В+В	ЛП Н	90	23	32	ЛП ТР	0,3 0,5	19 0	355	ЛПО -В
44	9	18,5	Защ. Зел. зона: ОЗУ: мелкоосные уч-ки лесов в радиусе 3км вокруг пасек				8ЛПН1Д1КЛ +ЛП+В	ЛП Н	100	23	36	ЛП ТР	0,3 0,6	25 0	355	ЛПО -В
151	10	24,0	Защ. Зел. зона: ОЗУ: мелкоосные уч-ки лесов в радиусе 3км вокруг пасек				6ЛПН3Д1ОС +КЛ	ЛП Н	95	23	32	ЛП ТР	0,3 0,4	19 0	355	ЛПО -В
176	6	2,7	Защ. полоски лесов, рассл. вдоль ждл пут, фед. авт. дорог обл. польза, автом. дорог обл. польза, наход. в собств. суб. РФ ОЗУ: учки лесов-вокруг нас. пункт	2,7			10С	с	31	14	14	СК	0,1 0,8	18 0	466	ЛПО -И
176	32	2,7	Леса, распол. в пустылях, л.п.л.ст. лесостепных зонах степных, горах	2,7			10С	с	31	14	14	СК	0,1 0,8	18 0	466	ЛПО -И
163	17	39,0	Леса, распол. в лесостепных зонах ОЗУ, уч- ки лесов до 100 га, гранич. с безлесн. простр				10С	с	46	23	22	СЛ Щ	0,1 0,7 А	29 0	-	-

94	3	6,6	За Щ,	Зел. Зона ОЗУ: учки лесов- вокруг нас. пункт	10С+С	с	52	20	18	СК	0, 9	1	31 0	-	-	-	-	-
----	---	-----	----------	---	-------	---	----	----	----	----	---------	---	---------	---	---	---	---	---

Начальник цеха Пестречинского участка



Мухаметшин Р.А.

Дата 12.08.2019 Тел. 8(84367) 37-2-25

Приложение 1.1

к акту лесопатологического обследования

Результаты проведения лесопатологического обследования лесных насаждений за август 2019 г.

Субъект Российской Федерации – Республика Татарстан
 Участковое лесничество – Лаишевское

Лесничество (лесопарк) – ГКУ «Лаишевское лесничество»
 Урочище (лесная дача) -

1	2	3	4	5	6	7	Таксационная характеристика лесного насаждения								17	Распределение деревьев по категориям состояния, % от запаса												31	32	33	34			
							8	9	10	11	12	13	14	15		16	Признаки повреждения деревьев																	
1	2	3	4	5	6	7									Распределение деревьев по категориям состояния, % от запаса												31	32	33	34				
							18	19	20	21	22	23	24	25	26	27	28	29	30	31	32	33	34											
28	3	50,0	Зап.	Зел. зона																				6ЛП2Л П2Д+ В+КЛ	Л П	70	23	24	Л П Л Р	0,7	2	330	17	18
						Площадь лесопатологического выдела, га										Число деревьев на пробе, шт.	Без признаков ослабления	Ослабленные	Сильно ослабленные	Усыхающие	Свежий сухой	Старый сухой	Свежий ветровал	Старый ветровал	Свежий бурелом	Старый бурелом	Аварийные деревья	Признаки повреждения деревьев	Доля поврежденных деревьев, %	Причина ослабления, повреждения	Поджиг рубке, %	вид	Площадь, га	Назначенные мероприятия

22	18	21,0	Защ.	Лесопарковые зоны ОЗУ: мелочные участки лесов в радиусе 3 км вокруг пасек	6ЛПН 2Б1КЛ 1Д+О С	ЛПН	90	26	32	ЛПТР	0,6	2	330	355	ЛПО-В
74	19	5,2	Защ.	Лесопарковые зоны ОЗУ: мелочные участки лесов в радиусе 3 км вокруг пасек	9ЛПН 1Б	ЛПН	85	25	28	ЛПТР	0,7	2	360	355	ЛПО-В
74	8	19,0	Защ.	Лесопарковые зоны СЗУ: мелочные участки лесов в радиусе 3 км вокруг пасек	8ЛПН 1Б1ЛП	ЛПН	85	25	30	ЛПТР	0,7	2	390	355	ЛПО-В
44	9	4,0	Защ.	Защитн. пол. лесов, расположенных в радиусе 3 км в ж/д пути, федеральных агт. д. ор. обл. польз. автом. дорог общ. пол. находящ. в соб. суб. РФ ОЗУ: мел. участки лесов в радиусе 3 км вокруг пасек	6ЛПН 1Б2ЛП 1КЛ+ Д	ЛПН	100	25	36	ЛПТР	0,6	2	280	355	ЛПО-В

54	4	10, 0	Защ.	Зел. зоны ОЗУ: мелносы ные уч- ки лесов в радиусе 3км вокруг лесек	10ЛП Н+Д+ В	Л П П Н	10 0	25	30	Л П Т Р	0,7	2	360	-	-	-	-	-	-
57	17	25, 5	Защ.	Зел. зоны ОЗУ: мелносы ные уч- ки лесов в радиусе 3км вокруг лесек	9ЛПН 1Б+КЛ +В	Л П П Н	90	26	32	Л П Т Р	0,7	2	390	355	ЛПО -В	-	-	-	-
65	3	42, 5	Защ.	Зел. зоны ОЗУ: мелносы ные уч- ки лесов в радиусе 3км вокруг лесек	9ЛПН 1Д	Л П П Н	85	24	28	Л П Т Р	0,8	2	380	355	ЛПО -В	-	-	-	-
5	10	17, 5	Защ.	Зел. зоны	6Б2Б1 ОС1С +С	Б	50	23	22	Б Я С	0,7	1 А	220	358	ЛПО -В	-	-	-	-
102	8	22, 5	Защ.	Зеленые зоны ОЗУ: опушки лесов шир. 100 м от границы с безлес. простн.	4ДНЗ ЛП2О С1В+К Л	Д Н	90	22	32	Д О С	0,6	3	200	-	-	-	-	-	-
106	38	9,7	Защ.	Зел. зоны ОЗУ: уч-ки лесов вокруг населен- ных п. садов.10 вар.шир. 1км	10С	С	54	23	24	С К	0,3	1 А	120	466	ЛПО -В	-	-	-	-

106	33	7,0	Защ.	Зел. зоны ОЗУ: участки лесов вокруг населенных пунктов, садов, товар. шир. : км	10С	С	44	22	26	С	К	0,5	1	200	466	ЛПО -В
105	23	9,0	Защ.	Зел. зоны ОЗУ: участки лесов вокруг населенных пунктов, садов, товар. шир. : км	10С	С	46	21	24	С	К	0,3	1	110	-	-
99	25	17,7	Защ.	Нерегистр. охраняемые полосы лесов	10С	С	41	19	20	С	К	0,6	1	190	466	ЛПО -В
5	28	13,0	Защ.	Зел. зоны ОЗУ: мелколиственные участки лесов в радиусе 5км вокруг пнясек	8ЛПН 2ЛП	Л П Н	90	26	30	Л П Т Р		0,6	2	330	356	ЛПО -В
7	1	16,0	Защ.	Зел. зоны	6Б2Б2 Б	Б	70	26	30	Б О С		0,7	1	250	830	ЛПО -В

106	1	41,5	Защ.	Зел. зоны ОЗУ: опушки лесов шир. 100 м от границы с безл. про стан.	10С	С	36	19	22	С	0,6	1	190	-	-	-	-	-	-	-
77	6	1,1	Защ.	Лесопарковые зоны ОЗУ: уч-ки лесов с вал. реликты раст	6ЛЗЛП 1Б	Л	56	21	22	С	0,7	1	260	-	-	-	-	-	-	-
77	7	4,8	Защ.	Лесопарковые зоны ОЗУ: мелодоносные уч-ки лесов в радиусе 3км вокруг вохруг лесек	6ЛПН 2ЛП2 Д+КЛ	Л П Н	75	21	24	Л П Т Р	0,7	3	290	-	-	-	-	-	-	-
2	38	3,5	Защ.	Зеленые зоны	7Б2Б1 ЛП	Б	55	25	28	Б О С	0,7	1	200	-	-	-	-	-	-	-

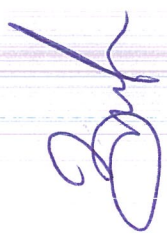
Начальник цеха Лаишевского участка

Баринов С. А.

Дата 19.08.2019 Тел. 8(84378) 2-76-83

56	3	24, 0	экс п				5ЛПН2Д Н1Б1В1К Л	ЛП Н	75	23	32	Л П Т Р	0,7	2	290							355	ЛПО -В
----	---	----------	----------	--	--	--	------------------------	---------	----	----	----	------------------	-----	---	-----	--	--	--	--	--	--	-----	-----------

Начальник цеха Янтыковского участка



Зарипов Г.М.

Дата 15.08.2019 Тел. 8(84378) 2-76-83