

УТВЕРЖДАЮ
первый заместитель министра
лесного хозяйства РТ
Зарипов И.Н.
« 12 » _____ 2019 г.



Акт
лесопатологического обследования № 730
лесных насаждений ГКУ «Лаишевское лесничество»
Республики Татарстан (субъект Российской Федерации)

Способ лесопатологического обследования: 1. Визуальный

2. Инструментальный

Место проведения

Участковое лесничество	Урочище (дача)	Квартал (кварталы)	Выдел (выделы)	Площадь, га
Янтыковское	-	86	9	8,0

Лесопатологическое обследование проведено на общей площади 8,0 га.

1. Инструментальное обследование лесного участка.

1.1. Фактическая таксационная характеристика лесного насаждения соответствует таксационному описанию. Причины несоответствия: _____

1.2. Состояние насаждений: **с нарушенной устойчивостью**
с утраченной устойчивостью

V

причины повреждения: _____

Причиной усыхания данных насаждений является повреждение деревьев трутовиком осиновым. Наблюдается частичное опадание коры и мелких веток, наличие плодовых тел на стволе деревьев.

Заселено (отработано) стволовыми вредителями:

Вид вредителя	Порода	Встречаемость (% заселенных деревьев)	Степень заселения лесного насаждения (слабая, средняя, сильная)
-	-	-	-

Повреждено огнем:

Вид пожара	Порода	Состояние корневых лап		Состояние корневой шейки		Подсушивание луба	
		процент поврежденных огнем корней	процент деревьев с данным повреждением	ожог корневой шейки по окружности (1/4; 2/4; 3/4; более 3/4)	процент деревьев с данным повреждением	по окружности 1/4; 2/4; 3/4; более 3/4)	процент деревьев с данным повреждением
-	-	-	-	-	-	-	-

Поражено болезнями:

Вид болезни	Порода	Встречаемость (% пораженных деревьев)	Степень поражения лесного насаждения (слабая, средняя, сильная)
Трутовик осиновый	Осина	73	сильная

1.3.

	кв. 86 выд. 9
Выборке подлежит % деревьев	73
ослабленных % (причины назначения)	
сильно ослабленных % (причины назначения)	7
усыхающих % (причины назначения)	33
свежего сухостоя %;	8
в т.ч. свежего ветровала %;	
свежего бурелома %;	4
старого ветровала %;	
в т.ч. старого бурелома %;	4
старого сухостоя %	17
аварийных %	

1.4. Полнота лесного насаждения после уборки деревьев, подлежащих рубке, составит 0. Критическая полнота для данной категории лесных насаждений составляет 0,3.

ЗАКЛЮЧЕНИЕ

С целью предотвращения негативных процессов или снижения ущерба от их воздействия назначено:

Участковое лесничество	Урочище (дача)	Квартал	Выдел	Площадь выдела, га	Вид мероприятия	Площадь мероприятия, га	Порода	Запас на выдел, куб.м	Крайние сроки проведения
Янтыковское	-	86	9	8,0	ССР	8,0	Осина, береза, липа	1951	2019
ИТОГО						8,0		1951	

Ведомость перечета деревьев, назначенных в рубку, и абрис лесного участка прилагаются.

Меры по обеспечению возобновления – создание лесных культур.

Мероприятия, необходимые для предупреждения повреждения или поражения смежных насаждений:

своевременная очистка мест рубок, не допуская разрыва между рубкой деревьев и очисткой в бесснежный период более 15 дней. Запрещено хранение (оставление) в лесу неокоренной (незащищенной) древесины с 1 мая по 1 сентября.

Сведения для расчета степени повреждения:

Год образования старого сухостоя 2013 г.

Основная причина повреждения древесины: Трутовик осиновый.

Дата проведения обследования 24.08.2019 г.

Исполнитель работ по проведению лесопатологического обследования:

Зарипов Г.М.

Подпись

ВРЕМЕННАЯ ПРОБНАЯ ПЛОЩАДЬ № _____

Субъект РФ Республика Татарстан Лесничество (лесопарк) Лаишевское

Участковое лесничество Янтыковское Квартал 86 Выдел 2 Площадь 8,0 га

Номер очага _____ Размер пробной площади 0,65 га

Таксационная характеристика:

Тип леса ОСЯС Состав 7ОС2Б1ЛП Возраст 55 Бонитет 1

Полнота 0,8 Запас на га 300 Возобновление нет

Время и причина ослабления насаждения Трутовик осиновый

Тип очага: эпизодический, хронический (подчеркнуть)

Фаза развития очага: начальная, нарастания численности, собственно вспышка,
кризис (подчеркнуть)

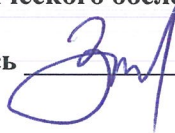
Состояние насаждения, намечаемые мероприятия:

Насаждения с утраченной устойчивостью, требующее проведение ССР.

Исполнитель работ по проведению лесопатологического обследования:

Зарипов Г.М.

Подпись _____



Дата 24.08.2019 г.

Телефон 8(84378) 2-76-84

ВЕДОМОСТЬ ПЕРЕЧЕТА ДЕРЕВЬЕВ

Порода: Осина

Ступени толщины, см	Количество деревьев по категориям состояния, шт.													Всего деревьев по ступеням толщины	
	I	II	III	IV		V		VI			ветровал, бурелом			шт.	в т.ч. подлежат рубке, %
				НЗ	З	НЗ	З	НЗ	З	О	НЗ	З	О		
1	2	3	4	5	6	7	8	9	10	11	12	13	14	15	16
8															
12	3	3		54		20		21			3			104	94
16	5	3		31				20			9			68	88
20	7	5	2	42		12		32			6			106	87
24	2	1		38		10		11						62	95
28		1		4		6					1			12	92
32															
и более															
Итого, шт	17	13	2	169		48		84			19			352	
Итого, %	4	4	1	48		14		24			5			100	91

Порода: Береза

Ступени толщины, см	Количество деревьев по категориям состояния, шт.													Всего деревьев по ступеням толщины	
	I	II	III	IV		V		VI			ветровал, бурелом			шт.	в т.ч. подлежат рубке, %
				НЗ	З	НЗ	З	НЗ	З	О	НЗ	З	О		
1	2	3	4	5	6	7	8	9	10	11	12	13	14	15	16
8															
12															
16		16		8							10			34	53
20		20	4	12				8			6			50	52
24		16	9	13							8			46	65
28		3	3	5				1			1			13	77
32		6	1					2			1			10	40
и более		3						2						5	40
Итого, шт		64	17	38				13			26			158	
Итого, %		41	11	24				8			16			100	59

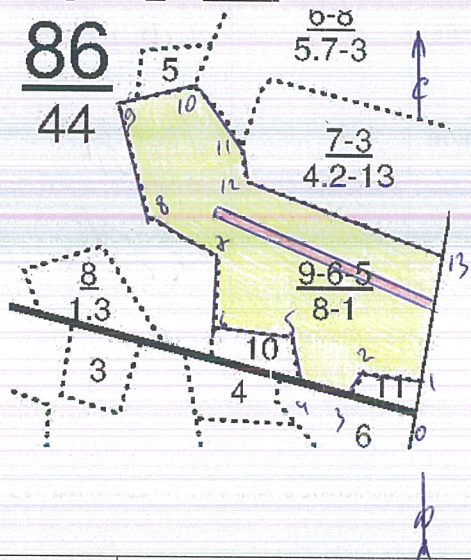
Порода: Липа

Ступени толщины, см	Количество деревьев по категориям состояния, шт.													Всего деревьев по ступеням толщины	
	I	II	III	IV		V		VI			ветровал, бурелом			шт.	в т.ч. подлежат рубке, %
				НЗ	З	НЗ	З	НЗ	З	О	НЗ	З	О		
1	2	3	4	5	6	7	8	9	10	11	12	13	14	15	16
8	16													16	
12	21										8			29	28
16	23	17	25					10						75	13
20															
24															
28															
32															
и более															
Итого, шт	60	17	25					10			8			120	
Итого, %	50	14	21					8			7			100	15

Примечание: НЗ - незаселенное, З - заселенное, О - отработанное вредителями.

Абрис участка

Лесничество: ГКУ «Лаишевское лесничество, Янтыковское уч. лесничество
Квартал 86 выдел 9 площадь 8,0га. М 1:10000



№ точек выдела	Румбы линии	Длина линии, м
0-1	СВ:9°	40
1-2	СЗ:81°	80
2-3	ЮЗ:32°	30
3-4	СЗ:75°	80
4-5	СЗ:12°	50
5-6	СЗ:82°	110
6-7	СВ:6°	90
7-8	СЗ:62°	100
8-9	СЗ:12°	160
9-10	СВ:77°	100
10-11	ЮВ:39°	100
11-12	ЮВ:12°	50
12-13	ЮВ:68°	280
13-1	ЮЗ:9°	170

№ выдел а	Ленты (круговой площадки)				
	№ ленты (площадки)	длин а, м	ширин а, м	радиу с, м	площад ь, га
9	1	325	20		0,65

Условные обозначения: участок лесопатологического обследования

пробная площадь

Исполнитель работ по проведению лесопатологического обследования:

ФИО Зарипов Р.М.

Подпись

Дата составления документа 24.08.2019

Телефон 8(84378) 2-76-84

УТВЕРЖДАЮ
первый заместитель министра
лесного хозяйства РТ
Зарипов И.Н.
« 09 » 2019 г.



Акт
лесопатологического обследования № 73/
лесных насаждений ГКУ «Лаишевское лесничество»
Республики Татарстан (субъект Российской Федерации)

Способ лесопатологического обследования: 1. Визуальный
2. Инструментальный

Место проведения

Участковое лесничество	Урочище (дача)	Квартал (кварталы)	Выдел (выделы)	Площадь, га
Лаишевское	-	74	16	1,0
Лаишевское	-	74	17	3,4

Лесопатологическое обследование проведено на общей площади 4,4 га.

1. Инструментальное обследование лесного участка.

1.1. Фактическая таксационная характеристика лесного насаждения не соответствует таксационному описанию 2014 г. Причины несоответствия: при анализе данных сплошного перечета деревьев на лесосеках ССР назначаемых в рубку на 2019 год выявлены несоответствия данным материалам лесоустройства 2014 года по запасу насаждений и составу. Данные изменения произошли по причине влияния на данные насаждения болезней. Также выявлено незначительное присутствие в насаждениях пород деревьев по данным материалам лесоустройства не принимавших участие в составе насаждения. Данные расхождения возможны из-за некорректного определения состава насаждения при лесоустройстве 2014 года.

1.2. Состояние насаждений: **с нарушенной устойчивостью**
с утраченной устойчивостью

V

причины повреждения:

Причиной усыхания данных насаждений является повреждение деревьев ложным трутовиком.

Наблюдается частичное опадание коры и мелких веток, наличие плодовых тел на стволе деревьев.

Заселено (отработано) стволовыми вредителями:

Вид вредителя	Порода	Встречаемость (% заселенных деревьев)	Степень заселения лесного насаждения (слабая, средняя, сильная)
-	-	-	-

Повреждено огнем:

Вид пожара	Порода	Состояние корневых лап		Состояние корневой шейки		Подсушивание луба	
		процент поврежденных огнем корней	процент деревьев с данным повреждением	ожог корневой шейки по окружности (1/4;2/4;3/4; более 3/4)	процент деревьев с данным повреждением	по окружности 1/4;2/4;3/4; более 3/4)	процент деревьев с данным повреждением
-	-	-	-	-	-	-	-

Поражено болезнями:

Вид болезни	Порода	Встречаемость (% пораженных деревьев)	Степень поражения лесного насаждения (слабая, средняя, сильная)
Трутовик ложный осиновый	Осина	75	сильная

1.3.

	Кв.74 выд.16	Кв.74 выд.17
Выборке подлежит % деревьев	75	78
ослабленных % (причины назначения)		
сильно ослабленных % (причины назначения)		
усыхающих % (причины назначения)		
свежего сухостоя %;	36	33
в т.ч. свежего ветровала %;		
свежего бурелома %;		
старого ветровала %;		
в т.ч. старого бурелома %;		
старого сухостоя %	39	45
аварийных %		

1.4. Полнота лесного насаждения после уборки деревьев, подлежащих рубке, составит 0.
Критическая полнота для данной категории лесных насаждений составляет 0,3.

ЗАКЛЮЧЕНИЕ

С целью предотвращения негативных процессов или снижения ущерба от их воздействия назначено:

Участковое лесничество	Урочище (дача)	Квар - тал	Выдел	Площадь выдела, га	Вид мероприятия	Площадь мероприятия, га	Порода	Запас на выдел, куб.м	Крайние сроки проведения
Лаишевское	-	74	16	1,0	ССР	1,0	Осина	139	2019
Лаишевское	-	74	17	3,4	ССР	3,4	Осина	567	2019
ИТОГО						4,4		706	

Ведомость перечета деревьев, назначенных в рубку, и абрис лесного участка прилагаются.

Меры по обеспечению возобновления – создание лесных культур.

Мероприятия, необходимые для предупреждения повреждения или поражения смежных насаждений:

своевременная очистка мест рубок, не допуская разрыва между рубкой деревьев и очисткой в беснежный период более 15 дней. Запрещено хранение (оставление) в лесу неокоренной (незащищенной) древесины с 1 мая по 1 сентября.

Сведения для расчета степени повреждения:

Год образования старого сухостоя 2012 г.

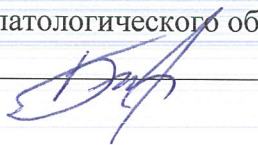
Основная причина повреждения древесины: трутовик ложный осиновый

Дата проведения обследования 24.08.19.

Исполнитель работ по проведению лесопатологического обследования:

Баринов С.А.

Подпись



Ведомость лесных участков с выявленными несоответствиями таксационным описаниям

Источник данных	Год проведения лесосурьейства	Номер квартала	Номер выдела	Площадь выдела, га	Целевое назначение лесов	Категория защитных лесов	Номер лесопатологического выдела	Площадь лесопатологического выдела, га	Таксационная характеристика										Заложено пробных площадей					
									Состав	Порода	Возраст, лет	Средняя высота, м	Средний диаметр, м	Тип леса	Тип условий местопроизрастания	Плотота	Бонитет	Запас, куб. м/га	Количество, шт.	Общая площадь, га.				
ТО	2014	74	16	1,0	Защ.	Лесопарковые зоны			90С1Б	ОС	75	25	30	ОСОС	С2	0,5	2	200						
Ф	2014	74	16	1,0	Защ.	Лесопарковые зоны			80С1Б1ЛП+КЛ	ОС	75	25	30	ОСОС	С2	0,4	2	139						
ТО	2014	74	17	3,4	Защ.	Лесопарковые зоны			60С3Б1ЛП	ОС	75	25	30	ОСОС	С2	0,5	2	200			1	0,3		
Ф	2014	74	17	3,4	Защ.	Лесопарковые зоны			60С2Б2ЛП+Д+КЛ	ОС	75	25	30	ОСОС	С2	0,5	2	167			1	0,3		

Начальник цеха Лаишевского участка

Баринов С.А.

ВРЕМЕННАЯ ПРОБНАЯ ПЛОЩАДЬ № _____

Субъект РФ Республика Татарстан Лесничество (лесопарк) Лаишевское

Участковое лесничество Лаишевское Квартал 74 Выдел 16 Площадь 1,0 га

Номер очага _____ Размер пробной площади - га

Таксационная характеристика:

Тип леса ОСОС Состав 9ОС1Б Возраст 75 Бонитет 2

Полнота 0,5 Запас на га 200 Возобновление отсутствует

Время и причина ослабления насаждения Трутовик ложный осиновый

Тип очага: эпизодический, хронический (подчеркнуть)

Фаза развития очага: начальная, нарастания численности, собственно вспышка,
кризис (подчеркнуть)

Состояние насаждения, намечаемые мероприятия

Требуется провести ССР.

Исполнитель работ по проведению лесопатологического обследования:

Баринов С.А.

Подпись



Дата _____

Телефон 8(84378) 2-76-84

ВЕДОМОСТЬ ПЕРЕЧЕТА ДЕРЕВЬЕВ

Порода: Осина

Ступени толщины, см	Количество деревьев по категориям состояния, шт.													Всего деревьев по ступеням толщины	
	I	II	III	IV		V		VI			ветровал, бурелом			шт.	в т.ч. подлежат рубке, %
				НЗ	З	НЗ	З	НЗ	З	О	НЗ	З	О		
1	2	3	4	5	6	7	8	9	10	11	12	13	14	15	16
8															
12															
16															
20				1				1						2	50,0
24			2	2		14		12						30	86,7
28				3		8		10						21	85,7
32		1	3	4		11		14						33	75,8
и более			2	3		3		5						13	61,5
Итого, шт.		1	7	13		36		42						99	79,0
Итого, %		1	7	13		36		43						100,0	79,0

Порода: Береза

Ступени толщины, см	Количество деревьев по категориям состояния, шт.													Всего деревьев по ступеням толщины	
	I	II	III	IV		V		VI			ветровал, бурелом			шт.	в т.ч. подлежат рубке, %
				НЗ	З	НЗ	З	НЗ	З	О	НЗ	З	О		
1	2	3	4	5	6	7	8	9	10	11	12	13	14	15	16
8															
12															
16															
20															
24															
28				1										1	
32															
и более			3	5		1								9	11,1
Итого, шт.			3	6		1								10	10,0
Итого, %			30	60		10								100,0	10,0

Порода: Липа

Ступени толщины, см	Количество деревьев по категориям состояния, шт.													Всего деревьев по ступеням толщины	
	I	II	III	IV		V		VI			ветровал, бурелом			шт.	в т.ч. подлежат рубке, %
				НЗ	З	НЗ	З	НЗ	З	О	НЗ	З	О		
1	2	3	4	5	6	7	8	9	10	11	12	13	14	15	16
8						9		4						13	100,0
12						21		25						46	100,0
16				3		10		12						25	88,0
20			6	8		9		12						35	60,0
24			7	5		4		1						17	29,4
28				2										2	
32			1					1						2	50,0
и более															
Итого, шт.			14	18		53		55						140	77,0
Итого, %			10	13		38		39						100,0	77,0

Примечание: НЗ - незаселенное, З - заселенное, О - отработанное вредителями.

ВЕДОМОСТЬ ПЕРЕЧЕТА ДЕРЕВЬЕВ

Порода: КИВ

Ступени толщины, см	Количество деревьев по категориям состояния, шт.													Всего деревьев по ступеням толщины	
	I	II	III	IV		V		VI			ветровал, бурелом			шт.	в т.ч. подлежат рубке, %
				НЗ	З	НЗ	З	НЗ	З	О	НЗ	З	О		
1	2	3	4	5	6	7	8	9	10	11	12	13	14	15	16
8						1								1	100,0
12						1								1	100,0
16						2								2	100,0
20						2		1						3	100,0
24															
28				1		1		3						5	80,0
32				1				1						2	50,0
и более			2	3		2		3						10	50,0
Итого, шт.			2	5		9		8						24	71,0
Итого, %			8	21		38		33						100,0	71,0

Порода:

Ступени толщины, см	Количество деревьев по категориям состояния, шт.													Всего деревьев по ступеням толщины	
	I	II	III	IV		V		VI			ветровал, бурелом			шт.	в т.ч. подлежат рубке, %
				НЗ	З	НЗ	З	НЗ	З	О	НЗ	З	О		
1	2	3	4	5	6	7	8	9	10	11	12	13	14	15	16
8															
12															
16															
20															
24															
28															
32															
и более															
Итого, шт.															
Итого, %															

Порода:

Ступени толщины, см	Количество деревьев по категориям состояния, шт.													Всего деревьев по ступеням толщины	
	I	II	III	IV		V		VI			ветровал, бурелом			шт.	в т.ч. подлежат рубке, %
				НЗ	З	НЗ	З	НЗ	З	О	НЗ	З	О		
1	2	3	4	5	6	7	8	9	10	11	12	13	14	15	16
8															
12															
16															
20															
24															
28															
32															
и более															
Итого, шт.															
Итого, %															

Примечание: НЗ - незаселенное, З - заселенное, О - отработанное вредителями.

ВРЕМЕННАЯ ПРОБНАЯ ПЛОЩАДЬ № _____

Субъект РФ Республика Татарстан Лесничество (лесопарк) Лаишевское

Участковое лесничество Лаишевское Квартал 74 Выдел 17 Площадь 3,4 га

Номер очага _____ Размер пробной площади 0,3 га

Таксационная характеристика:

Тип леса ОСОС Состав 6ОСЗБ1ЛШ Возраст 75 Бонитет 2

Полнота 0,5 Запас на га 200 Возобновление отсутствует

Время и причина ослабления насаждения Трутовик ложный осиновый

Тип очага: эпизодический, хронический (подчеркнуть)

Фаза развития очага: начальная, нарастания численности, собственно вспышка,
кризис (подчеркнуть)

Состояние насаждения, намечаемые мероприятия

Требуется провести ССР.

Исполнитель работ по проведению лесопатологического обследования:

Баринов С.А.

Подпись _____



Дата _____

Телефон 8(84378) 2-76-84

ВЕДОМОСТЬ ПЕРЕЧЕТА ДЕРЕВЬЕВ

Порода: Осина

Ступени толщины, см	Количество деревьев по категориям состояния, шт.													Всего деревьев по ступеням толщины	
	I	II	III	IV		V		VI			ветровал, бурелом			шт.	в т.ч. подлежат рубке, %
				НЗ	З	НЗ	З	НЗ	З	О	НЗ	З	О		
1	2	3	4	5	6	7	8	9	10	11	12	13	14	15	16
8															
12															
16															
20															
24				1		3		5						9	88,9
28						1		1						2	100,0
32						3		1						4	100,0
и более						2		3						5	100,0
Итого, шт.				1		9		10						20	95,0
Итого, %				5		45		50						100,0	95,0

Порода: Береза

Ступени толщины, см	Количество деревьев по категориям состояния, шт.													Всего деревьев по ступеням толщины	
	I	II	III	IV		V		VI			ветровал, бурелом			шт.	в т.ч. подлежат рубке, %
				НЗ	З	НЗ	З	НЗ	З	О	НЗ	З	О		
1	2	3	4	5	6	7	8	9	10	11	12	13	14	15	16
8															
12															
16															
20								2						2	100,0
24								2						2	100,0
28						2		1						3	100,0
32			1			1		1						3	66,7
и более				2		1								3	33,3
Итого, шт.			1	2		4		6						13	77,0
Итого, %			8	15		31		46						100,0	77,0

Порода: Липа

Ступени толщины, см	Количество деревьев по категориям состояния, шт.													Всего деревьев по ступеням толщины	
	I	II	III	IV		V		VI			ветровал, бурелом			шт.	в т.ч. подлежат рубке, %
				НЗ	З	НЗ	З	НЗ	З	О	НЗ	З	О		
1	2	3	4	5	6	7	8	9	10	11	12	13	14	15	16
8						3		5						8	100,0
12		1	4			8		7						20	75,0
16			2	7		1		4						14	35,7
20			2	1		4		3						10	70,0
24			1			2		7						10	90,0
28				1		3		6						10	90,0
32						1		4						5	100,0
и более															
Итого, шт.		1	9	9		22		36						77	75,0
Итого, %		1	12	12		28		47						100,0	75,0

Примечание: НЗ - незаселенное, З - заселенное, О - отработанное вредителями.

ВЕДОМОСТЬ ПЕРЕЧЕТА ДЕРЕВЬЕВ

Порода: Дуб

Ступени толщины, см	Количество деревьев по категориям состояния, шт.													Всего деревьев по ступеням толщины	
	I	II	III	IV		V		VI			ветровал, бурелом			шт.	в т.ч. подлежат рубке, %
				НЗ	З	НЗ	З	НЗ	З	О	НЗ	З	О		
1	2	3	4	5	6	7	8	9	10	11	12	13	14	15	16
8															
12															
16															
20								1						1	100,0
24															
28															
32				1										1	
и более															
Итого, шт.				1				1						2	50,0
Итого, %				50				50						100,0	50,0

Порода: КИВ

Ступени толщины, см	Количество деревьев по категориям состояния, шт.													Всего деревьев по ступеням толщины	
	I	II	III	IV		V		VI			ветровал, бурелом			шт.	в т.ч. подлежат рубке, %
				НЗ	З	НЗ	З	НЗ	З	О	НЗ	З	О		
1	2	3	4	5	6	7	8	9	10	11	12	13	14	15	16
8															
12															
16															
20				1										1	
24			1											1	
28						2								2	100,0
32						1								1	100,0
и более															
Итого, шт.			1	1		3								5	60,0
Итого, %			20	20		60								100,0	60,0

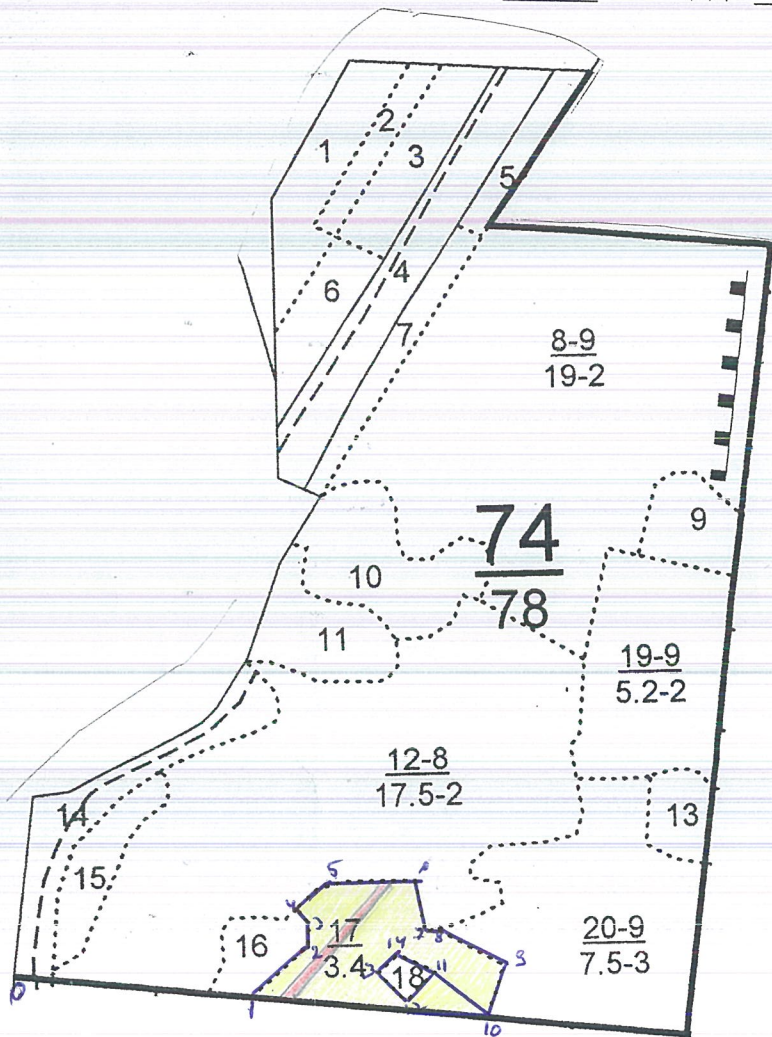
Порода:

Ступени толщины, см	Количество деревьев по категориям состояния, шт.													Всего деревьев по ступеням толщины	
	I	II	III	IV		V		VI			ветровал, бурелом			шт.	в т.ч. подлежат рубке, %
				НЗ	З	НЗ	З	НЗ	З	О	НЗ	З	О		
1	2	3	4	5	6	7	8	9	10	11	12	13	14	15	16
8															
12															
16															
20															
24															
28															
32															
и более															
Итого, шт.															
Итого, %															

Примечание: НЗ - незаселенное, З - заселенное, О - отработанное вредителями.

Абрис участка

Лесничество: ГКУ «Лаишевское лесничество», Лаишевское уч. лесничество
Квартал 44 выдел 17 площадь 3,4 га. М 1:10000



№ точек выдела	Румбы линии	Длина линии, м
0-1	ЮВ-82°	310
1-2	СВ-45°	90
2-3	СВ-1°	35
3-4	СВ-44°	20
4-5	СВ-50°	50
5-6	ЮВ-89°	121
6-7	ЮВ-2°	62
7-8	СВ-89°	20
8-9	ЮВ-55°	90
9-10	ЮВ-14°	65
10-11	СВ-46°	80
11-12	ЮВ-42°	48
12-13	СВ-44°	45
13-14	СВ-48°	35
14-11	ЮВ-59°	50
10-1	СВ-82°	300

№ выдела	Ленты (круговой площадки)				
	№ ленты (площадки)	длина, м	ширина, м	радиус, м	площадь, га
17	1	200	15		0,3

Условные обозначения: участок лесопатологического обследования

пробная площадь

Исполнитель работ по проведению лесопатологического обследования:

ФИО Баршнов С.А. Подпись

Дата составления документа, _____ Телефон 8(84378) 2-76-84

