



УТВЕРЖДАЮ:
Первый заместитель министра
Лесного хозяйства РТ
И.Н. Зарипов
2019 г.

Акт
лесопатологического обследования № 801
лесных насаждений Арское лесничества (лесопарка)
Республика Татарстан (субъект Российской Федерации)

Способ лесопатологического обследования: 1. Визуальный

2. Инструментальный

Место проведения

Участковое лесничество	Урочище (дача)	Квартал (кварталы)	Выдел (выделы)	Площадь, га
Балтасинское		64	12	9,6

Лесопатологическое обследование проведено на общей площади 9,6 га.

1. Инструментальное обследование лесного участка.<*>

1.1. Фактическая таксационная характеристика лесного насаждения соответствует (не соответствует) (нужное подчеркнуть) таксационному описанию. Причины несоответствия: _____

Ведомость лесных участков с выявленными несоответствиями таксационным описаниям приведена в приложении 1 к Акту.

1.2. Состояние насаждений: с нарушенной устойчивостью

с утраченной устойчивостью

причины повреждения: (830)2012г. трутовик ложный дубовый (360)

Заселено (отработано) стволовыми вредителями:

Вид вредителя	Порода	Встречаемость (% заселенных деревьев)	Степень заселения лесного насаждения (слабая, средняя, сильная)

Повреждено огнем:

Вид пожара	Порода	Состояние корневых лап		Состояние корневой шейки		Подсушивание луба	
		процент поврежденных огнем корней	процент деревьев с данным повреждением	ожог корневой шейки по окружности (1/4; 2/4; 3/4; более 3/4)	процент деревьев с данным повреждением	по окружности (1/4; 2/4; 3/4; более 3/4)	процент деревьев с данным повреждением

Поражено болезнями:

Вид болезни	Порода	Встречаемость (% пораженных деревьев)	Степень поражения лесного насаждения (слабая, средняя, сильная)
<u>трутовик ложный дубовый (360)</u>	Дн	4	слабая

1.3. Выборке подлежит 4 % деревьев,

в том числе:

ослабленных _____% (причины назначения) _____;

сильно ослабленных _____% (причины назначения) _____;

усыхающих _____% (причины назначения)

свежего сухостоя _____%, (причины назначения)

в том числе: свежего ветровала _____%;

свежего бурелома _____%;

старого ветровала 4 %;

в том числе: старого бурелома _____%;

старого сухостоя _____%; (причины назначения) (830;360);

2.4. Полнота лесного насаждения после уборки деревьев, подлежащих рубке,

Составит 0,6.

Критическая полнота для данной категории лесных насаждений составляет 0,3.

ЗАКЛЮЧЕНИЕ

С целью предотвращения негативных процессов или снижения ущерба от их воздействия назначено:

Участковое лесничество	Урочище (дача)	Квартал	Выдел	Площадь, выдела, га	Вид мероприятия	Площадь, мероприятия, га	Порода	Запас на выдел, куб. м	Крайние сроки проведения
Балтасинское		64	12	9,6	УНД	9,6	Д	91	2019

Ведомость перечета деревьев, назначенных в рубку, и абрис лесного участка прилагаются (приложение 2 и 3 к Акту).

Меры по обеспечению возобновления: Естественное зарастивание

Мероприятия, необходимые для предупреждения повреждения или поражения смежных насаждений:

сбор в шиш для дальнейшего переклеивания

Сведения для расчета степени повреждения:

основная причина повреждения древесины Засуха(830)2012г

Дата проведения обследований 25.08.19г.

Исполнитель работ по проведению лесопатологического обследования:

ФИО Хабидуллин Ф.Ф. Подпись 

<*> Раздел включается в акт в случае проведения лесопатологического обследования инструментальным способом.

Ведомость перечета деревьев назначенных в рубку

ВРЕМЕННАЯ ПРОБНАЯ ПЛОЩАДЬ N _____

Субъект Российской Федерации Республика Татарстан

Лесничество (лесопарк) Арское Участковое лесничество Балтасинское

Квартал 64 Выдел 12 Площадь 9,6 га.

Номер очага вредных организмов _____ Размер пробной площади 0,8 га.

Таксационная характеристика:

тип леса ДКЛП ; состав 9Дн1Б ; возраст 88 ; бонитет 2 ;

полнота 0,5 ; запас на га 238 ; возобновление Естественное заращивание.

Время и причина ослабления лесного насаждения:

Засуха(830) 2012г, Трутовик ложный дубовый(360)

Тип очага вредных организмов: эпизодический, хронический (подчеркнуть).

Фаза развития очага вредных организмов: начальная, нарастания численности, собственно вспышка, кризис (подчеркнуть).

Состояние лесного насаждения, намечаемые мероприятия:

нарушена устойчивость насаждений, имеются сухостойные деревья, валёж, гниль.

В целях повышения продуктивности насаждения рекомендуется проведение

УНД

Исполнитель работ по проведению лесопатологического обследования:

ФИО Хабибуллин Ф.Ф. Подпись 

Дата составления документа 25.08.18г Телефон 8(84366)51-3-70

ВЕДОМОСТЬ ПЕРЕЧЕТА ДЕРЕВЬЕВ

Порода: Дуб

Ступени толщины см	Количество деревьев по категориям состояния, шт.																Всего деревьев по ступеням толщины	
	I	II	III	IV		V		VI			ветровал, бурелом			аварийные деревья			шт.	в том числе подлежат рубке, %
				НЗ	З	НЗ	З	НЗ	З	О	НЗ	З	О	НЗ	З	О		
1	2	3	4	5	6	7	8	9	10	11	12	13	14	15	16	17	18	19
16																		
20	12	5	1								3						21	
24	52	9	4								2						67	
28	93	19	8								4						124	
32	45	9	3								1						58	
36	7	2	1								1						11	
Итого шт.	20 9	44	17								11						281	
Итого, %	74	16	6								4						100	

Порода: Берёза

Ступени толщины см	Количество деревьев по категориям состояния, шт.																Всего деревьев по ступеням толщины	
	I	II	III	IV		V		VI			ветровал, бурелом			аварийные деревья			шт.	в том числе подлежат рубке, %
				НЗ	З	НЗ	З	НЗ	З	О	НЗ	З	О	НЗ	З	О		
1	2	3	4	5	6	7	8	9	10	11	12	13	14	15	16	17	18	19
16																		
20																		
24	4	1	1														6	
28	12	2	1														15	
32	6	2															8	
36																		
40																		
Итого шт	22	5	2														29	
Итого, %	76	17	7														100	

Примечание НЗ- незаселенные, З- заселенные, О-отработанные

отвода участка лесного фонда в кв 64 выд 12

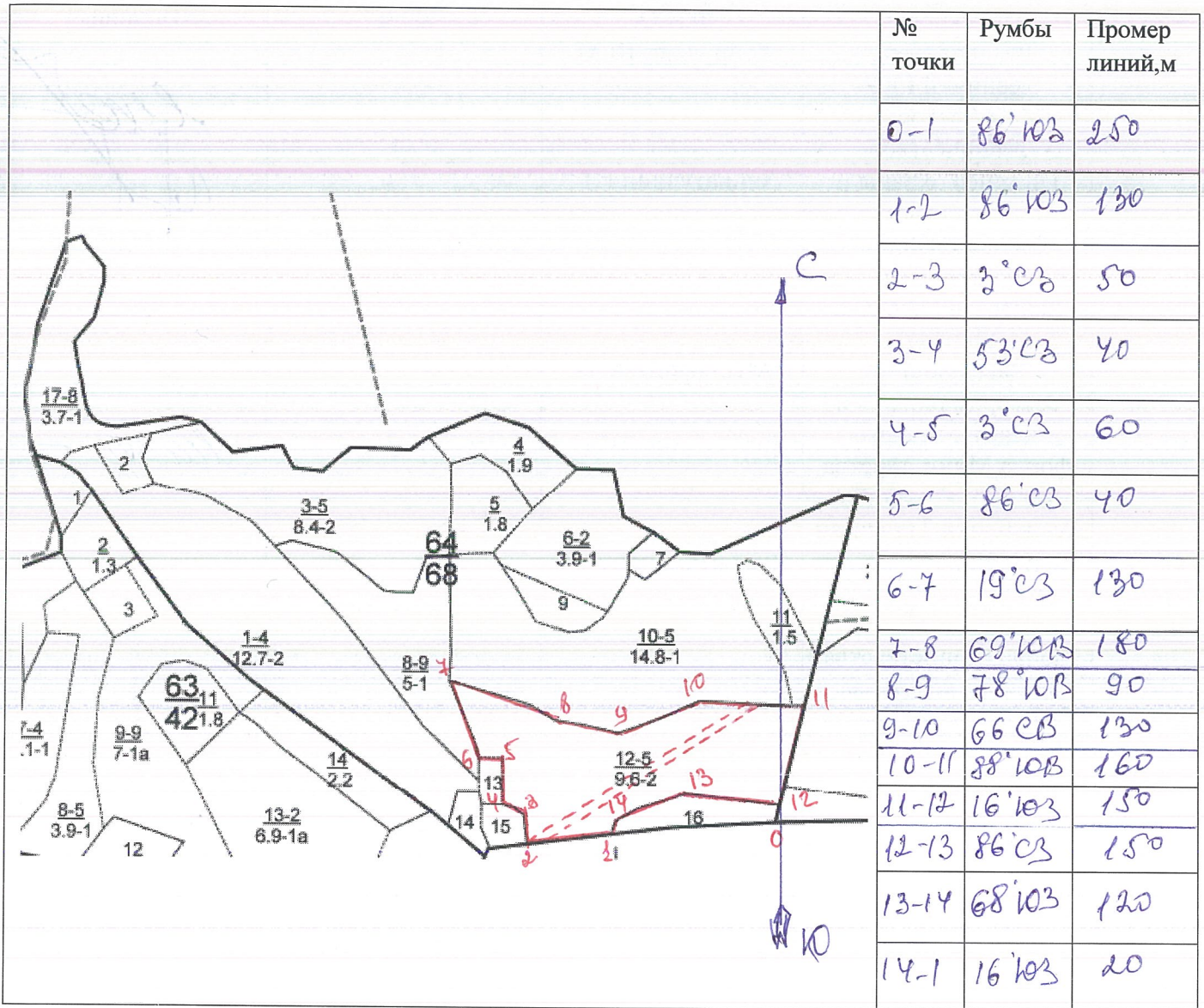
Балтасинского участкового лесничества ГКУ «Арское лесничество» РТ

под рубки Вырубка погибших и поврежденных лесных насаждений

хозяйство дубовое вид рубки: УНД в 2019 год

площадь 9,6

М:10000



Условные обозначения: ----- граница участка ВСП, - - - - - граница ленточного перечеа

№ выдела	Лента (круговой площадки) перечета				
	№ ленты (площадки)	Длина, м	Ширина, м	Радиус, м	Площадь, га
1	1	400	20	-	0.8

Чертил и обмерил Хабидуллин Ф.Ф.