

УТВЕРЖДАЮ:
Заместитель министра
лесного хозяйства Республики Татарстан
Р.К.Гумеров
« 24 » 10 2019 г.

Акт
лесопатологического обследования N 930

лесных насаждений Нижнекамского лесничества (лесопарка) Республика Татарстан
(субъект Российской Федерации)

Способ лесопатологического обследования: 1. Визуальный

2. Инструментальный

Место проведения

Участковое лесничество	Урочище (дача)	Квартал (кварталы)	Выдел (выделы)	Площадь, га
Багряжское		70	11	5,5
		92	22	2,9
		92	71	1,7

Лесопатологическое обследование проведено на общей площади: 10,1 га.

2. Инструментальное обследование лесного участка.*

2.1. Фактическая таксационная характеристика лесного насаждения соответствует (не соответствует) (нужное подчеркнуть) таксационному описанию. Причины несоответствия:

Ведомость лесных участков с выявленными несоответствиями таксационным описаниям приведена в приложении 1 к Акту.

2.2. Состояние насаждений: с нарушенной устойчивостью
 с утраченной устойчивостью

причины повреждения:
засуха

Заселено (отработано) стволовыми вредителями:

Вид вредителя	Порода	Встречаемость (% заселённых деревьев)	Степень заселения лесного насаждения (слабая, средняя, сильная)
-	-	-	-

Повреждено огнём:

Вид пожара	Порода	Состояние корневых лап		Состояние корневой шейки		Подсушивание луба	
		процент повреждённых огнём корней	процент деревьев с данным повреждением	ожог корневой шейки по окружности (1/4; 2/4; 3/4; более 3/4)	процент деревьев с данным повреждением	по окружности (1/4; 2/4; 3/4; более 3/4)	процент деревьев с данным повреждением
-	-	-	-	-	-	-	-

Поражено болезнями:

Вид болезни	Порода	Встречаемость (% поражённых деревьев)	Степень поражения лесного насаждения (слабая, средняя, сильная)
-	-	-	-

	Кв.70 выд.11	Кв.92 выд.22	Кв.92 выд.71
Выборке подлежит % деревьев	4	5	5
ослабленных %			
сильно ослабленных %			
усыхающих %			
свежего сухостоя %			
в т.ч. свежего ветровала%			
свежего бурелома %			
старого ветровала %	4	5	5
в т.ч. старого бурелома%			
старого сухостоя %			
аварийных %			

2.4. Полнота лесного насаждения после уборки деревьев, подлежащих рубке; 0,4-0,8 не изменится
Критическая полнота для данной категории лесных насаждений составляет 0,3.

ЗАКЛЮЧЕНИЕ

С целью предотвращения негативных процессов или снижения ущерба от их воздействия назначено:

Участковое лесничество	Урочище (дача)	Квартал	Выдел	Площадь выдела, га	Вид мероприятия	Площадь мероприятия, га	Порода	Запас на выдел, куб. м	Крайние сроки проведения
Багряжское	-	70	11	5,5	УНД	5,5	Осина	78	2019
Багряжское	-	92	22	2,9	УНД	2,9	Береза	40	2019
Багряжское	-	92	71	1,7	УНД	1,7	Береза	25	2019

Ведомость перечета деревьев, назначенных в рубку, и абрис лесного участка прилагаются (приложение 2 и 3 к Акту).

Меры по обеспечению возобновления:

Не требуются

Мероприятия, необходимые для предупреждения повреждения или поражения смежных насаждений:
Уборка неликвидной древесины в кучи для дальнейшего перегнивания.

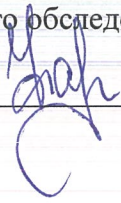
Сведения для расчёта степени повреждения:

год образования старого сухостоя не определен

основная причина повреждения древесины засуха.

Дата проведения обследований 20.09.19.

Исполнитель работ по проведению лесопатологического обследования:

Ф.И.О. Ламидов Р.Р. Подпись 

Результаты проведения лесопатологического обследования лесных насаждений за сентябрь 20 19 г.
 (месяц)

Субъект Российской Федерации Республика Татарстан . Лесничество (лесопарк) Нижнекамское
 Участковое лесничество Багряжское . Урочище (лесная дача)

Номер квартала	Номер выдела	Площадь выдела, га	Целевое назначение лесов	Защ. по лесу, рас. в год	Категория защитных лесов	Номер лесопатологического выдела	Площадь лесопатологического выдела, га	Таксационная характеристика лесного насаждения										Число деревьев на пробе, шт.	Распределение деревьев по категориям состояния, % от запаса										Признаки повреждения деревьев	Доля поврежденных деревьев, %	Причина ослабления, повреждения	Полужит рубке, %	Назначенные мероприятия					
								состав	порода	возраст	средняя высота, м	средний диаметр, см	тип леса	полнота	бонитет	запас, куб. м/га	без признаков ослабления		ослабленные	сильно ослабленные	усыхающие	свежий сухостой	старый сухостой	свежий ветровал	старый ветровал	свежий бурелом	старый бурелом	аварийные деревья					валяжник	вид	площадь, га			
1	2	7														17	18	19	20	21	22	23	24	25	26	27	28	29	30	31	32	33	34					
70	11	5,5	защ.				5,5	8	Ос	45	20	20	20	20	Осяс	0,8	1	200	312	57	24	15	4	4				4	830						5,5			
92	22	2,9	защ.				2,9	9Б1Д	Б	40	17	20	20	20	Бтв	0,4	2	70	667	84	11		5						5	830						2,9		
92	71	1,7	защ.				1,7	9Б1Д	Б	40	17	20	20	20	Бтв	0,4	2	70	696	84	11		5						5	830							1,7	

Показатели, не соответствующие таксационному описанию, отмечаются «*».

Исполнитель работ по проведению лесопатологического обследования:

Ф.И.О. Хамдеев Ф.Ф. Подпись Хамдеев Ф.Ф.

Дата составления документа: 30.09.19 Телефон 89867140650

ВРЕМЕННАЯ ПРОБНАЯ ПЛОЩАДЬ № _____

Субъект Российской Федерации Республика Татарстан Лесничество (лесопарк) Нижнекамское

Лесничество (лесопарк) Багряжское Квартал 70 выдел 11 площадь 5,5 га

Номер очага _____ Размер пробной площади 0,44 га

Таксационная характеристика:

Тип леса ОСЯС Состав 8 ОС 2ЛП+Д Возраст 45 Бонитет 1

Полнота 0,8 Запас на га 200 Возобновление отсутствует

Время и причина ослабления насаждения Засуха

Тип очага: эпизодический, хронический (подчеркнуть)

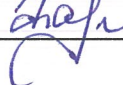
Фаза развития очага: начальная, нарастания численности, собственно вспышка, кризис (подчеркнуть)

Состояние насаждения, намечаемые мероприятия

Требуется провести уборку неликвидной древесины

Исполнитель работ по проведению лесопатологического обследования:

Должность нач. участка

Подпись 

Дата 20.09.19

ВЕДОМОСТЬ ПЕРЕЧЕТА ДЕРЕВЬЕВ
Кв.70 выд.11

Порода: Осина

Ступени толщины см	Количество деревьев по категориям состояния, шт.																Всего деревьев по ступеням толщины	
	I	II	III	IV		V		VI			ветровал, бурелом			аварийные деревья			шт.	в том числе подлежат рубке, %
				НЗ	З	НЗ	З	НЗ	З	О	НЗ	З	О	НЗ	З	О		
1	2	3	4	5	6	7	8	9	10	11	12	13	14	15	16	17	18	19
12	8	3	2								1						14	
16	42	15	10								3						70	
20	64	23	20								5						112	
24	28	12	9								3						51	
Итого шт.	142	53	41								12						248	
Итого, %	57	21	17								5						100	

Порода: Липа

Ступени толщины см	Количество деревьев по категориям состояния, шт.																Всего деревьев по ступеням толщины	
	I	II	III	IV		V		VI			ветровал, бурелом			аварийные деревья			шт.	в том числе подлежат рубке, %
				НЗ	З	НЗ	З	НЗ	З	О	НЗ	З	О	НЗ	З	О		
1	2	3	4	5	6	7	8	9	10	11	12	13	14	15	16	17	18	19
12	5	8															13	
16	20	9	3														32	
20	11	5	2														18	
Итого шт.	36	22	5														63	
Итого, %	57	35	8														100	

Примечание: НЗ - незаселенное, З - заселенное, О - отработанное вредителями.

ВЕДОМОСТЬ ПЕРЕЧЕТА ДЕРЕВЬЕВ
Кв.70 выд.11

Порода: Дуб

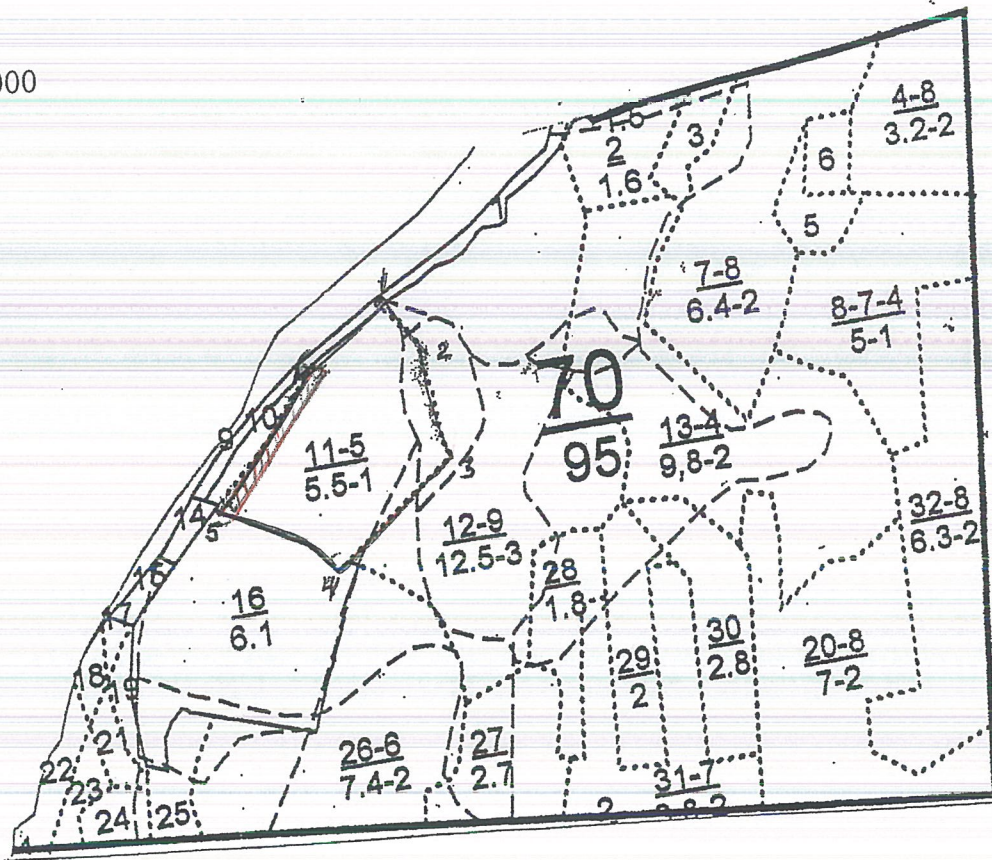
Ступени толщины см	Количество деревьев по категориям состояния, шт.																Всего деревьев по ступеням толщины	
	I	II	III	IV		V		VI			ветровал, бурелом			аварийные деревья			шт.	в том числе подлежат рубке, %
				НЗ	З	НЗ	З	НЗ	З	О	НЗ	З	О	НЗ	З	О		
1	2	3	4	5	6	7	8	9	10	11	12	13	14	15	16	17	18	19
44	1																1	
Итого шт.	1																1	
Итого, %	100																100	

Примечание: НЗ - незаселенное, З - заселенное, О - отработанное вредителями.

Багряжское участковое лесничество
 Квартал 70 выдел 11
 Площадь 0,44 га

Абрис участка

М 1:10000



Ленты (круговой площадки) перечета					
№ выдела	№ ленты (площадки)	длина, м	ширина, м	радиус, м	площадь, га
11		220	20		0,44
Итого					

Номера точек	Румбы линий	Длина, м
0-1	103 53°	360
1-2	108 37°	80
2-3	103 6°	760
3-4	103 58°	210
4-5	с3 60°	780
5-6	св 41°	220
6-1	св - 54	140

Условные обозначения: _____ - граница обследуемого участка
 ----- граница ленточного перечета
 Исполнитель работ по проведению лесопатологического обследования:

Ф.И.О. Хамдиев Р.Р.

Подпись _____

Дата составления документа 30.09.19

Телефон 89864140650

ВРЕМЕННАЯ ПРОБНАЯ ПЛОЩАДЬ № _____

Субъект Российской Федерации Республика Татарстан Лесничество (лесопарк) Нижнекамское

Лесничество (лесопарк) Багряжское Квартал 92 выдел 22 площадь 2,9 га

Номер очага _____ Размер пробной площади с/п га

Таксационная характеристика:

Тип леса БТВ Состав 9Б1Д Возраст 40 Бонитет 2

Полнота 0,4 Запас на га 70 Возобновление отсутствует

Время и причина ослабления насаждения Засуха

Тип очага: эпизодический, хронический (подчеркнуть)

Фаза развития очага: начальная, нарастания численности, собственно вспышка, кризис (подчеркнуть)

Состояние насаждения, намечаемые мероприятия

Требуется провести уборку неликвидной древесины

Исполнитель работ по проведению лесопатологического обследования:

Должность нач. участка

Подпись _____

Дата 10.09.19

ВЕДОМОСТЬ ПЕРЕЧЕТА ДЕРЕВЬЕВ
Кв.92 выд.22

Порода: Береза

Ступени толщины см	Количество деревьев по категориям состояния, шт.															Всего деревьев по ступеням толщины		
	I	II	III	IV		V		VI			ветровал, бурелом			аварийные деревья			шт.	в том числе подлежат рубке, %
				НЗ	З	НЗ	З	НЗ	З	О	НЗ	З	О	НЗ	З	О		
1	2	3	4	5	6	7	8	9	10	11	12	13	14	15	16	17	18	19
16	167										10						177	
20	192	50									13						255	
24	170	19									9						198	
28																		
32																		
Итого шт.	529	69									32						630	
Итого, %	84	11									5						100	

Порода: Дуб

Ступени толщины см	Количество деревьев по категориям состояния, шт.															Всего деревьев по ступеням толщины		
	I	II	III	IV		V		VI			ветровал, бурелом			аварийные деревья			шт.	в том числе подлежат рубке, %
				НЗ	З	НЗ	З	НЗ	З	О	НЗ	З	О	НЗ	З	О		
1	2	3	4	5	6	7	8	9	10	11	12	13	14	15	16	17	18	19
16																		
20	4																4	
24	30	3															33	
Итого шт.	34	3															37	
Итого, %	91	9															100	

Примечание: НЗ - незаселенное, З - заселенное, О - отработанное вредителями.

ВРЕМЕННАЯ ПРОБНАЯ ПЛОЩАДЬ № _____

Субъект Российской Федерации Республика Татарстан Лесничество (лесопарк) Нижнекамское

Лесничество (лесопарк) Багряжское Квартал 92 выдел 71 площадь 1,7 га

Номер очага _____ Размер пробной площади с/п га

Таксационная характеристика:

Тип леса ОСЯС Состав 9Б 1 Д Возраст 40 Бонитет 2

Полнота 0,4 Запас на га 70 Возобновление отсутствует

Время и причина ослабления насаждения Засуха

Тип очага: эпизодический, хронический (подчеркнуть)

Фаза развития очага: начальная, нарастания численности, собственно вспышка, кризис (подчеркнуть)

Состояние насаждения, намечаемые мероприятия

Требуется провести уборку неликвидной древесины

Исполнитель работ по проведению лесопатологического обследования:

Должность нач. участка

Подпись _____

Дата 30.09.18

ВЕДОМОСТЬ ПЕРЕЧЕТА ДЕРЕВЬЕВ
Кв.92 выд.71

Порода: Сосна

Ступени толщины см	Количество деревьев по категориям состояния, шт.																Всего деревьев по ступеням толщины	
	I	II	III	IV		V		VI			ветровал, бурелом			аварийные деревья			шт.	в том числе подлежат рубке, %
				НЗ	З	НЗ	З	НЗ	З	О	НЗ	З	О	НЗ	З	О		
1	2	3	4	5	6	7	8	9	10	11	12	13	14	15	16	17	18	19
16	169	3									12						179	
20	206	63									10						279	
24	181	6									11						198	
28																		
32																		
Итого шт.	551	72									33						656	
Итого, %	84	11									5						100	

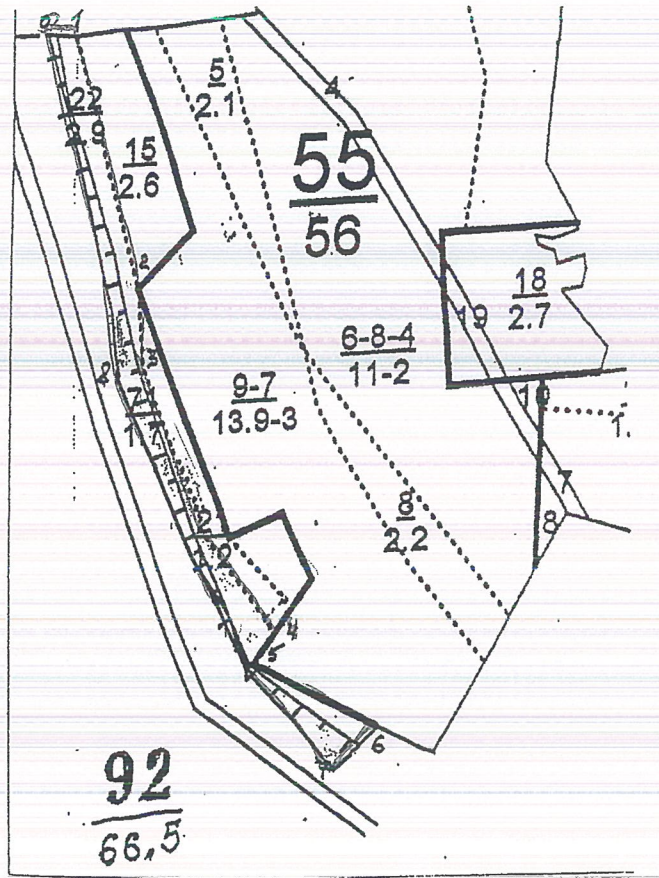
Порода: Дуб

Ступени толщины см	Количество деревьев по категориям состояний, шт.																Всего деревьев по ступеням толщины	
	I	II	III	IV		V		VI			ветровал, бурелом			аварийные деревья			шт.	в том числе подлежат рубке, %
				НЗ	З	НЗ	З	НЗ	З	О	НЗ	З	О	НЗ	З	О		
1	2	3	4	5	6	7	8	9	10	11	12	13	14	15	16	17	18	19
16																		
20	7	2															9	
24	29	2															31	
Итого шт.	36	4															40	
Итого, %	91	9															100	

Примечание: НЗ - незаселенное, З - заселенное, О - отработанное вредителями.

Абрис участка

M 1:10000



№ выдела	Ленты (круговой площадки) перечета				
	№ ленты (площадки)	длина, м	ширина, м	радиус, м	площадь, га
Итого					

Номера точек	Румбы линий	Длина, м
0-1	103 75°	40
1-2	103 1°	350
2-3	103 75°	100
3-4	103 45°	400
4-5	103 50°	50
5-6	103 52°	790
6-7	103 55°	80
7-8	с3 19°	600
8-0	с3 15°	450

Условные обозначения: _____ - граница обследуемого участка
 ----- граница ленточного перечета

Исполнитель работ по проведению лесопатологического обследования:

Ф.И.О. Каминцев Р.Р. Подпись [Подпись]

Дата составления документа 20.09.19 Телефон 89864140650