

Форма

УТВЕРЖДАЮ

Должность: Первый заместитель министра
лесного хозяйства Республики Татарстан
Ф.И.О. И.Н. Зарипов



Дата 22.11.19

Акт
лесопатологического обследования N 987
лесных насаждений ГКУ «Кайбицкое лесничество»
Республики Татарстан
(субъект Российской Федерации)

Способ лесопатологического обследования: 1. Визуальный

2. Инструментальный

Место проведения

Участковое лесничество	Урочище (дача)	Квартал (кварталы)	Выдел (выделы)	Площадь, га
Берлибашское	-	10	10	4,2

Лесопатологическое обследование проведено на общей площади 4,2 га.

2. Инструментальное обследование лесного участка.

2.1. Фактическая таксационная характеристика лесного насаждения соответствует (не соответствует) (нужное подчеркнуть) таксационному описанию. Причины несоответствия: Не соответствует по запасу на 1га и составу, Причины – естественный прирост насаждения и как следствие увеличение полноты и запаса. Появление на участке после проведения лесоустройства в 2011 году второстепенных пород: вяза и клена.

2.2. Состояние насаждений: с нарушенной устойчивостью

с утраченной устойчивостью

причины повреждения:

Заселено (отработано) стволовыми вредителями:

Вид вредителя	Порода	Встречаемость (% заселенных деревьев)	Степень заселения лесного насаждения (слабая, средняя, сильная)

Повреждено огнем:

Вид пожара	Порода	Состояние корневых лап		Состояние корневой шейки		Подсушивание луба	
		процент поврежденных огнем корней	процент деревьев с данным повреждением	ожог корневой шейки по окружности (1/4; 2/4; 3/4; более 3/4)	процент деревьев с данным повреждением	по окружности (1/4; 2/4; 3/4; более 3/4)	процент деревьев с данным повреждением
-	-	-	-	-	-	-	-

Поражено болезнями:

Вид болезни	Порода	Встречаемость (% пораженных деревьев от запаса)	Степень поражения лесного насаждения (слабая, средняя, сильная)
Трутовик ложный дубовый	дуб	5	слабая
Настоящий трутовик	липа	1	слабая
Трутовик ложный осиновый	осина	18	слабая

2.3. Выборке подлежит 20 % деревьев (по запасу),

в том числе:

ослабленных 0 % (причины назначения) _____;

сильно ослабленных 0% (причины назначения) _____;

усыхающих 13 % (причины назначения) ложный осиновый трутовик _____;

свежего сухостоя 0 %,

в том числе: свежего ветровала 0 %;

свежего бурелома 0 %;

старого ветровала 3 %;

в том числе: старого бурелома 0 %;

старого сухостоя 4 %;

аварийных 0 %.

2.4. Полнота лесного насаждения после уборки деревьев, подлежащих рубке, составит 0,6.

Критическая полнота для данной категории лесных насаждений составляет 0,3.

ЗАКЛЮЧЕНИЕ

С целью предотвращения негативных процессов или снижения ущерба от их воздействия назначено:

Участковое лесничество	Урочище (дача)	Квартал	Выдел	Площадь, выдела, га	Вид мероприятия	Площадь, мероприятия, га	Порода	Запас на выдел, куб. м	Крайние сроки проведения
Берлибашское	-	10	10	4,2	СРВ	4,2	осина	180	2020 г.

Ведомость перечета деревьев, назначенных в рубку, и абрис лесного участка прилагаются (приложение 2 и 3 к Акту).

Меры по обеспечению возобновления: сохранение подроста

Мероприятия, необходимые для предупреждения повреждения или поражения смежных насаждений:

Своевременная очистка мест рубок, не допуская разрыва между рубкой деревьев и очисткой в бесснежный период более 15 дней. Запрещено хранение (оставление) в лесу неокоренной (незащищенной) древесины в период с 15 апреля по 15 сентября

Сведения для расчета степени повреждения:

год образования старого сухостоя 2018;

основная причина повреждения древесины трутовик ложный осиновый

Дата проведения обследований 11.09.2019 г.

Исполнитель работ по проведению лесопатологического обследования:

Директор
ГБУ «Кайбицкий спецлесхоз»


подпись

Гильмутдинов Ф.А.
(Ф.И.О.)

Ведомость лесных участков с выявленными несоответствиями таксационным описаниям

Источник данных	Год проведения лесосоустройства	Номер квартала	Номер выдела	Площадь выдела, га	Номер лесопатологического выдела	Площадь лесопатологического выдела, га	Таксационная характеристика							Заложено пробных площадей						
							Целевое назначение лесов	Категория защитных лесов	Средняя высота, м	Средний диаметр, см	Тип леса	Тип условий произрастания	Полнота	Бонитет	Запас, куб м/га	количес	общая			
																		лет	возраст, лет	возраст, лет
ТО	2011	10	10	4,2	4,2	4,2	Экспл.	-	дуб	5ДЭЛ ИЗОС	20	24	дкл II	Д2	0,6	1	160	1	0,35	
Ф		10	10	4,2	4,2	4,2	Экспл.	-	дуб	5ДЭЛ ИЗОС +В+К Л	20	24	дкл II	Д2	0,8	1	210	1	0,35	

Примечание:

ТО - таксационные описания

Ф - фактическая характеристика лесного насаждения

Исполнитель работ по проведению лесопатологического обследования:

ФИО Гильмутдинов Ф.А. Подпись 

Ведомость перечета деревьев назначенных в рубку

ВРЕМЕННАЯ ПРОБНАЯ ПЛОЩАДЬ N 1

Субъект Российской Федерации Республика Татарстан

Лесничество (лесопарк) Кайбицкое Берлибашское квартал 10 выдел 10.

Площадь 4,2 га,

Номер очага вредных организмов . Размер пробной площади 0,35 га.

Таксационная характеристика:

тип леса ДКЛН, Д2; состав 5ДЗЛП2ОС+КЛ+В; возраст 59; бонитет 1;

полнота 0,8; запас на га 210; возобновление- сохранение имеющегося подроста

Время и причина ослабления лесного насаждения:

Причиной ослабления деревьев является ложный осиновый трутовик

Тип очага вредных организмов: эпизодический, хронический (подчеркнуть).

Фаза развития очага вредных организмов: начальная, нарастания численности, собственно вспышка, кризис (подчеркнуть).

Состояние лесного насаждения, намечаемые мероприятия:

Насаждение с нарушенной устойчивостью, требующее проведение выборочной санитарной рубки.

Наличие сильно ослабленных, усыхающих деревьев, сухостоя, бурелома, зараженных ложным трутовиком осиновым и дубовым, наличие плодовых тел, морозобойных трещин, усыхания кроны и стволовой гнили.

Исполнитель работ по проведению лесопатологического обследования:

Директор
ГБУ «Кайбицкий спецлесхоз»


подпись

Гильмутдинов Ф.А.
(Ф.И.О.)

Дата составления документа 15.09.2019 г. Телефон 8(84370)2-12-30

ВЕДОМОСТЬ ПЕРЕЧЕТА ДЕРЕВЬЕВ

Порода: липа

Ступени толщины см	Количество деревьев по категориям состояния, шт.															Всего деревьев по ступеням толщины		
	I	II	III	IV		V		VI			ветровал, бурелом			аварийные деревья			шт.	в том числе подлежат рубке, %
				НЗ	З	НЗ	З	НЗ	З	О	НЗ	З	О	НЗ	З	О		
1	2	3	4	5	6	7	8	9	10	11	12	13	14	15	16	17	18	19
12																		
16	2	15	1			2											20	10
20	12	10	5														27	-
24	5	8	2			1											16	6
28	3	7	1			1											12	8
32	2	4	1														7	-
36		1															1	-
40																		
44																		
Итого, шт	24	45	10			4											83	5
Итого мЗ	8	16	3			1											28	4
Итого, %	29	55	12			4											100	4

Примечание: НЗ - незаселенное, З - заселенное, О - отработанное вредителями.

ВЕДОМОСТЬ ПЕРЕЧЕТА ДЕРЕВЬЕВ

Порода: осина

Ступени толщины см	Количество деревьев по категориям состояния, шт.															Всего деревьев по ступеням толщины		
	I	II	III	IV		V		VI			ветровал, бурелом			аварийные деревья			шт.	в том числе подлежат рубке, %
				НЗ	З	НЗ	З	НЗ	З	О	НЗ	З	О	НЗ	З	О		
1	2	3	4	5	6	7	8	9	10	11	12	13	14	15	16	17	18	19
12																		
16																		
20		2		6						1							9	78
24		8		2						4			1				15	40
28		1		3													4	75
32		7		3						1			1				12	33
36		2		1													3	33
40					1												1	100
Итого, шт		20		15	1					6			2				44	50
Итого м3		15		9	1					3			1				29	46
Итого, %		49		30	5					11			5				100	46

Примечание: НЗ - незаселенное, З - заселенное, О - отработанное вредителями.

ВЕДОМОСТЬ ПЕРЕЧЕТА ДЕРЕВЬЕВ

Порода: **вяз**

Ступени толщины см	Количество деревьев по категориям состояния, шт.																Всего деревьев по ступеням толщины		
	I	II	III	IV		V		VI			ветровал, бурелом			аварийные деревья			шт.	в том числе подлежат рубке, %	
				НЗ	З	НЗ	З	НЗ	З	О	НЗ	З	О	НЗ	З	О			
1	2	3	4	5	6	7	8	9	10	11	12	13	14	15	16	17	18	19	
12																			
16		1	3															4	-
20			2															2	-
24																			
28		1																1	-
32			1															1	-
36																			
40																			
44																			
48																			
52																			
Итого, шт		2	6															8	-
Итого м3		1	1															2	-
Итого, %		29	71															100	-

Примечание: НЗ - незаселенное, З - заселенное, О - отработанное вредителями.

ВЕДОМОСТЬ ПЕРЕЧЕТА ДЕРЕВЬЕВ

Порода: дуб

Ступени толщины см	Количество деревьев по категориям состояния, шт.																Всего деревьев по ступеням толщины		
	I	II	III	IV		V		VI			ветровал, бурелом			аварийные деревья			шт.	в том числе подлежат рубке, %	
				НЗ	З	НЗ	З	НЗ	З	О	НЗ	З	О	НЗ	З	О			
1	2	3	4	5	6	7	8	9	10	11	12	13	14	15	16	17	18	19	
12																			
16													1				1	-	
20		3								1			1				5	20	
24	1	6	3							1			1				12	8	
28		3	1														4	-	
32																			
36		2															2		
40																			
44																			
48																			
52																			
Итого, шт	1	14	4							2			3				24	8	
Итого м3		7	2							1			1				11	6	
Итого, %	4	66	17							6			7				100	6	

Примечание: НЗ - незаселенное, З - заселенное, О - отработанное вредителями.

ВЕДОМОСТЬ ПЕРЕЧЕТА ДЕРЕВЬЕВ

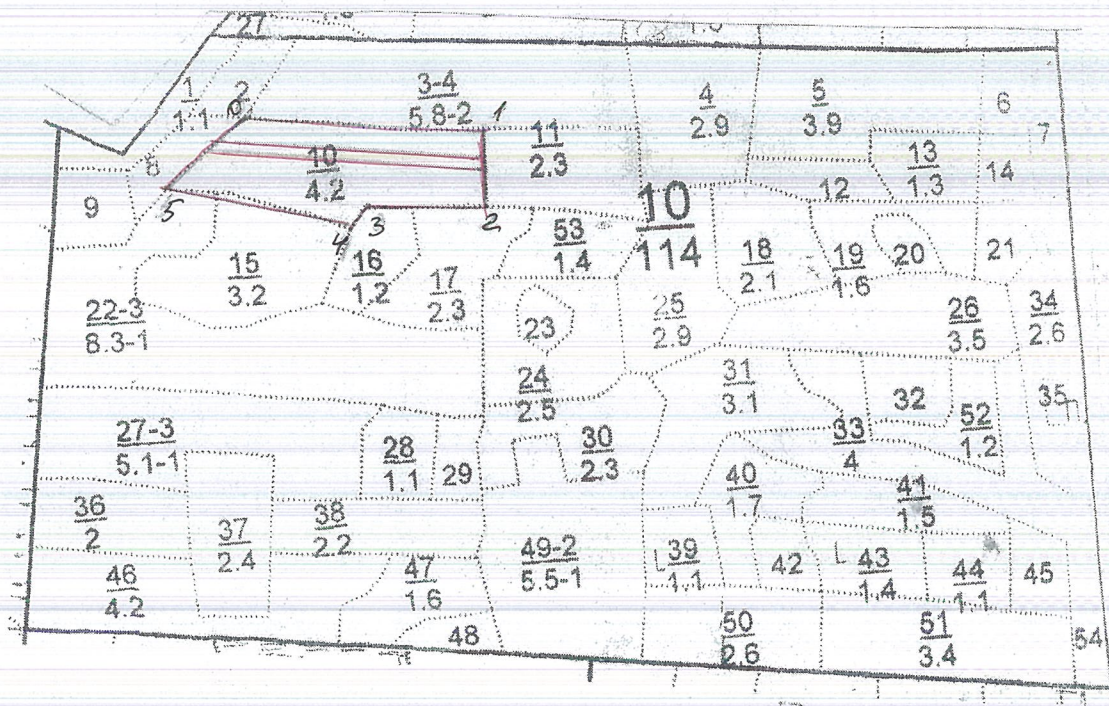
Порода: клен

Ступени толщины см	Количество деревьев по категориям состояния, шт.															Всего деревьев по ступеням толщины		
	I	II	III	IV		V		VI			ветровал, бурелом			аварийные деревья			шт.	в том числе подлежат рубке, %
				НЗ	З	НЗ	З	НЗ	З	О	НЗ	З	О	НЗ	З	О		
1	2	3	4	5	6	7	8	9	10	11	12	13	14	15	16	17	18	19
12			2														2	-
16		4															4	-
20		2															2	-
24	1		1														2	-
28																		
32																		
36																		
40																		
44																		
Итого, шт	1	6	3														10	-
Итого м3	0,5	1	0,5														2	-
Итого, %	20	53	27														100	-

Примечание: НЗ - незаселенное, З - заселенное, О - отработанное вредителями.

Абрис участка

М 1:10000



Номер выдела	Лента перечета ()		
	ширина	длина	Пл.га
10	10	350	0,35

Номера точек	Румбы линий	Длина, м	Номера точек	Румбы линий	Длина, м
0-1	ЮВ 80	330	5-0	ЮВ 55	150
1-2	СЗ 10	100			
2-3	ЮЗ 80	170			
3-4	СЗ 35	50			
4-5	СВ 70	250			

Условные обозначения:

- граница обследуемого участка
- == - граница ленточного перечета

Исполнитель работ по проведению лесопатологического исследования:

Директор
ГБУ «Кайбицкий спецлесхоз»

подпись

Гильмутдинов Ф.А.
(Ф.И.О.)

Дата составления документа 15.09.2019 г. Телефон 8(84370)2-12-30

Форма

УТВЕРЖДАЮ
Должность: Первый заместитель министра
лесного хозяйства Республики Татарстан
Ф.И.О. И.Н. Зарипов



Дата 22. 11. 19

Акт
лесопатологического обследования N 988
лесных насаждений ГКУ «Кайбицкое лесничество»
Республики Татарстан
(субъект Российской Федерации)

Способ лесопатологического обследования: 1. Визуальный
2. Инструментальный

Место проведения

Участковое лесничество	Урочище (дача)	Квартал (кварталы)	Выдел (выделы)	Площадь, га
Берлибашское	-	10	3	5,8

Лесопатологическое обследование проведено на общей площади 5,8 га.

2. Инструментальное обследование лесного участка.

2.1. Фактическая таксационная характеристика лесного насаждения соответствует (не соответствует) (нужное подчеркнуть) таксационному описанию. Причины несоответствия: По составу – ошибка лесоустройства. По запасу и полноте – текущий прирост после проведения лесоустройства.

2.2. Состояние насаждений: с нарушенной устойчивостью

с утраченной устойчивостью

причины повреждения:

Заселено (отработано) стволовыми вредителями:

Вид вредителя	Порода	Встречаемость (% заселенных деревьев)	Степень заселения лесного насаждения (слабая, средняя, сильная)
-	-	-	-

Повреждено огнем:

Вид пожара	Порода	Состояние корневых лап		Состояние корневой шейки		Подсушивание луба	
		процент поврежденных огнем корней	процент деревьев с данным повреждением	ожог корневой шейки по окружности (1/4; 2/4; 3/4; более 3/4)	процент деревьев с данным повреждением	по окружности (1/4; 2/4; 3/4; более 3/4)	процент деревьев с данным повреждением
-	-	-	-	-	-	-	-

Поражено болезнями:

Вид болезни	Порода	Встречаемость пораженных (% от запаса)	Степень поражения лесного насаждения (слабая, средняя, сильная)
Ложный дубовый трутовик	дуб	2	слабая
Гниль стволовая	Липа	1	Слабая
Осиновый ложный трутовик	Осина	13	Слабая
Голландская болезнь ильмовых	Вяз	1	слабая

2.3. Выборке подлежит 15% деревьев (по запасу),

в том числе:

ослабленных 0 % (причины назначения) _____;

сильно ослабленных 10% (причины назначения) Осиновый ложный трутовик

усыхающих 3 % (причины назначения) _____;

свежего сухостоя 0 %,

в том числе: свежего ветровала 0 %;

свежего бурелома 0 %;

старого ветровала 2 %;

в том числе: старого бурелома 0 %;

старого сухостоя 0 %;

аварийных 0 %.

2.4. Полнота лесного насаждения после уборки деревьев, подлежащих рубке, составит 0,7.

Критическая полнота для данной категории лесных насаждений составляет 0,3.

ЗАКЛЮЧЕНИЕ

С целью предотвращения негативных процессов или снижения ущерба от их воздействия назначено:

Участковое лесничество	Урочище (дача)	Квартал	Выдел	Площадь, выдела, га	Вид мероприятия	Площадь, мероприятия, га	Порода	Запас на выдел, куб. м	Крайние сроки проведения
Берлибашское	-	10	3	5,8	СРВ	5,8	Дуб, Вяз, Липа, Осина	202	2020 г.

Ведомость перечета деревьев, назначенных в рубку, и абрис лесного участка прилагаются (приложение 2 и 3 к Акту).

Меры по обеспечению возобновления: сохранение подроста

Мероприятия, необходимые для предупреждения повреждения или поражения смежных насаждений:

Своевременная очистка мест рубок, не допуская разрыва между рубкой деревьев и очисткой в бесснежный период более 15 дней. Запрещено хранение (оставление) в лесу неокоренной (незащищенной) древесины в период с 15 апреля по 15 сентября

Сведения для расчета степени повреждения:

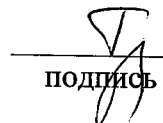
год образования старого сухостоя 2017;

основная причина повреждения древесины трутовик ложный осиновый

Дата проведения обследований 06.09.2019 г.

Исполнитель работ по проведению лесопатологического обследования:

Директор
ГБУ «Кайбицкий спецлесхоз»


подпись

Гильмутдинов Ф.А.
(Ф.И.О.)

Ведомость лесных участков с выявленными несоответствиями таксационным описаниям

Источник данных	Год проведения лесоустройства	Номер квартала	Номер выдела	Площадь выдела, га	Целевое назначение лесов	Категория защитных лесов	Номер выдела	Площадь лесопатологического выдела, га	Таксационная характеристика							Заложено пробных площадей				
									состав	порода	возраст лет	средняя высота, м	средний диаметр, см	тип леса	тип условий произрастания	тип полнота	бонитет	запас ас. куб. м/га	кол-во шт.	общая площадь, га
ТО	2011	10	3	5,8	Экпл.	-		5,8	7ДЗЛ П+ОС +КЛ	дуб	69	20	24	дкл п	Д2	0,7	2	180	1	0,46
Ф		10	3	5,8	Экпл.	-		5,8	4Д5Л П+ОС +В	дуб	69	20	24	дкл п	Д2	0,8	2	220	1	0,46

Примечание:

ТО - таксационные описания

Ф - фактическая характеристика лесного насаждения

Исполнитель работ по проведению лесопатологического обследования:

ФИО Гильмулдинов Ф.А. Подпись



Приложение 1.1
к акту лесопатологического обследования

Результаты проведения лесопатологического обследования
лесных насаждений за сентябрь 2019 г.
(месяц)

Субъект Российской Федерации Республика Татарстан Лесничество (лесопарк) Кайбицкое.
Участковое лесничество Берлибашское (лесная дача)

Ном ер квар тала	Ном ер выд ела	Пло щадь выде ла, га	Целе вое назна чение лесов	Катег ория защи тных лесов	Ном ер лесоп атоло гичес кого выдел а	Пло щадь лесоп атоло гичес кого выде ла, га	Таксационная характеристика лесного насаждения										Число дерев на пробе, шт.	Распределение деревьев по категориям состояния, % от запаса										При знак пов реж ден дер евье в	Дол пов реж ден ных дер евье в, %	При чин а осл аби ени я, пов реж ден ия	Под леж ит руб ке, %	Назначе ные меропри ятия		
							сос тав	пор ода	воз рас т	сре дня выс ота, м	сред ний диам етр, см	тип леса	пол нота	бон ите т	зап ас, куб м/га	без призн аков ослаб ления		осл абл енн ые	сил бно осл абл енн ые	усл ых аощ ие	све жий сух ост ой	стар ый сух ост ой	све жи вет ров ал	ста ры вет ров ал	све жи вет ров ал	ста ры вет ров ал	све жи вет ров ал						стар ый бур елом	авари йные дерев ья
1	2	3	4	5	6	7	8	9	10	11	12	13	14	15	16	17	18	19	20	21	22	23	24	25	26	27	28	29	30	31	32	33	34	
								Дуб	69	20	24	Дклп	0,8	2	220	58	5	51	34	0	0	0	0	10	0	0	0	832	10	355	0			
								Ли па								119	27	57	23	0	4	2	0	6	0	0	0	831, 832, 801, 133	12	350, 355	3			
10	3	5,8	Эксп.			5,8	4Д5 Лп Юс +В *	Ос ина								9	0	0	36	64	0	0	0	0	0	0	133, 801, 832	100	358, 350	11			СРВ 5,8	
								Вяз								13	0	4	89	0	5	0	0	2	0	0	0	133, 821, 832	5	272	1			
								Кле н								3	65	12	23	0	0	0	0	0	0	0	0	-	0	-	0			

Ведомость перечета деревьев назначенных в рубку

ВРЕМЕННАЯ ПРОБНАЯ ПЛОЩАДЬ N 1

Субъект Российской Федерации Республика Татарстан.

Лесничество (лесопарк) Кайбицкое Берлибашское квартал 10 выдел 3.

Площадь 5,8 га,

Номер очага вредных организмов . Размер пробной площади 0,46 га.

Таксационная характеристика:

тип леса ДКЛп; состав 4Д5Лп1Ос+В; возраст 69; бонитет 2;

полнота 0,7; запас на га 220; возобновление- естественное заращивание

Время и причина ослабления лесного насаждения:

Причиной ослабления деревьев является трутовик ложный осиновый, трутовик настоящий, голландская болезнь ильмовых

Тип очага вредных организмов: эпизодический, хронический (подчеркнуть).

Фаза развития очага вредных организмов: начальная, нарастание численности, собственно вспышка, кризис (подчеркнуть).

Состояние лесного насаждения, намечаемые мероприятия:

Насаждение с нарушенной устойчивостью, требующее проведение выборочной санитарной рубки.

Наличие сильно ослабленных, усыхающих деревьев, сухостоя, ветровала, заселенных и отработанных стволовыми вредителями, зараженных настоящим и ложным трутовиками, наличие плодовых тел,

Исполнитель работ по проведению лесопатологического обследования:

Директор
ГБУ «Кайбицкий спецлесхоз»


подпись

Гильмутдинов Ф.А.
(Ф.И.О.)

Дата составления документа 16.09.2019 г. Телефон 8(84370)2-12-30

ВЕДОМОСТЬ ПЕРЕЧЕТА ДЕРЕВЬЕВ

Порода: Дуб

Ступени толщины см	Количество деревьев по категориям состояния, шт.															Всего деревьев по ступеням толщины			
	I	II	III	IV		V		VI			ветровал, бурелом			аварийные деревья			шт.	в том числе подлежат рубке, %	
				НЗ	З	НЗ	З	НЗ	З	О	НЗ	З	О	НЗ	З	О			
1	2	3	4	5	6	7	8	9	10	11	12	13	14	15	16	17	18	19	
12																			
16			2														2	0	
20		4	5										1				10	0	
24		8	6										2				16	0	
28		9	4										4				17	0	
32	2	2															4	0	
36		3	2														5	0	
40		2	2														4	0	
Итого, шт	2	28	21										7				58	0	
Итого м3	2	18	11										4				35	0	
Итого, %	5	51	34										10				100	0	

Примечание: НЗ - незаселенное, З - заселенное, О - отработанное вредителями.

ВЕДОМОСТЬ ПЕРЕЧЕТА ДЕРЕВЬЕВ

Порода: ЛИПА

Ступени толщины см	Количество деревьев по категориям состояния, шт.															Всего деревьев по ступеням толщины		
	I	II	III	IV		V		VI			ветровал, бурелом			аварийные деревья			шт.	в-том числе подлежат рубке, %
				НЗ	З	НЗ	З	НЗ	З	О	НЗ	З	О	НЗ	З	О		
1	2	3	4	5	6	7	8	9	10	11	12	13	14	15	16	17	18	19
12		1	3														4	-
16	1	12	3							1			3				20	5
20	3	2	5			1				1			2				14	14
24	8	19	5			1							1				34	9
28	7	12	3			2											24	8
32	5	8	3														16	-
36	2	3															5	-
40	1		1														2	-
Итого, шт	27	57	23			4				2			6				119	5
Итого м3	15	25	9			2				1			1				53	5
Итого, %	28	48	17			3				2			2				100	5

Примечание: НЗ - незаселенное, З - заселенное, О - отработанное вредителями.

ВЕДОМОСТЬ ПЕРЕЧЕТА ДЕРЕВЬЕВ

Порода: **Осина**

Ступени толщины см	Количество деревьев по категориям состояния, шт.															Всего деревьев по ступеням толщины			
	I	II	III	IV		V		VI			ветровал, бурелом			аварийные деревья			шт.	в том числе подлежат рубке, %	
				НЗ	З	НЗ	З	НЗ	З	О	НЗ	З	О	НЗ	З	О			
1	2	3	4	5	6	7	8	9	10	11	12	13	14	15	16	17	18	19	
12																			
16			1															1	100
20																			
24																			
28			1															1	100
32				1														1	100
36			1	2														3	100
40			1	2														3	100
Итого, шт			4	5														9	100
Итого мЗ			4	7														11	100
Итого, %			36	64														100	100

Примечание: НЗ - незаселенное, З - заселенное, О - отработанное вредителями.

ВЕДОМОСТЬ ПЕРЕЧЕТА ДЕРЕВЬЕВ

Порода: Вяз

Ступени толщины см	Количество деревьев по категориям состояния, шт.															Всего деревьев по ступеням толщины			
	I	II	III	IV		V		VI			ветровал, бурелом			аварийные деревья			шт.	в том числе подлежат рубке, %	
				НЗ	З	НЗ	З	НЗ	З	О	НЗ	З	О	НЗ	З	О			
1	2	3	4	5	6	7	8	9	10	11	12	13	14	15	16	17	18	19	
12																			
16		1	1			2												4	50
20			2															2	0
24			7															7	0
28																			
32																			
36																			
40																			
Итого, шт		1	10			2												13	15
Итого м3		0	3															4	7
Итого, %		4	89			7												100	7

Примечание: НЗ - незаселенное, З - заселенное, О - отработанное вредителями.

ВЕДОМОСТЬ ПЕРЕЧЕТА ДЕРЕВЬЕВ

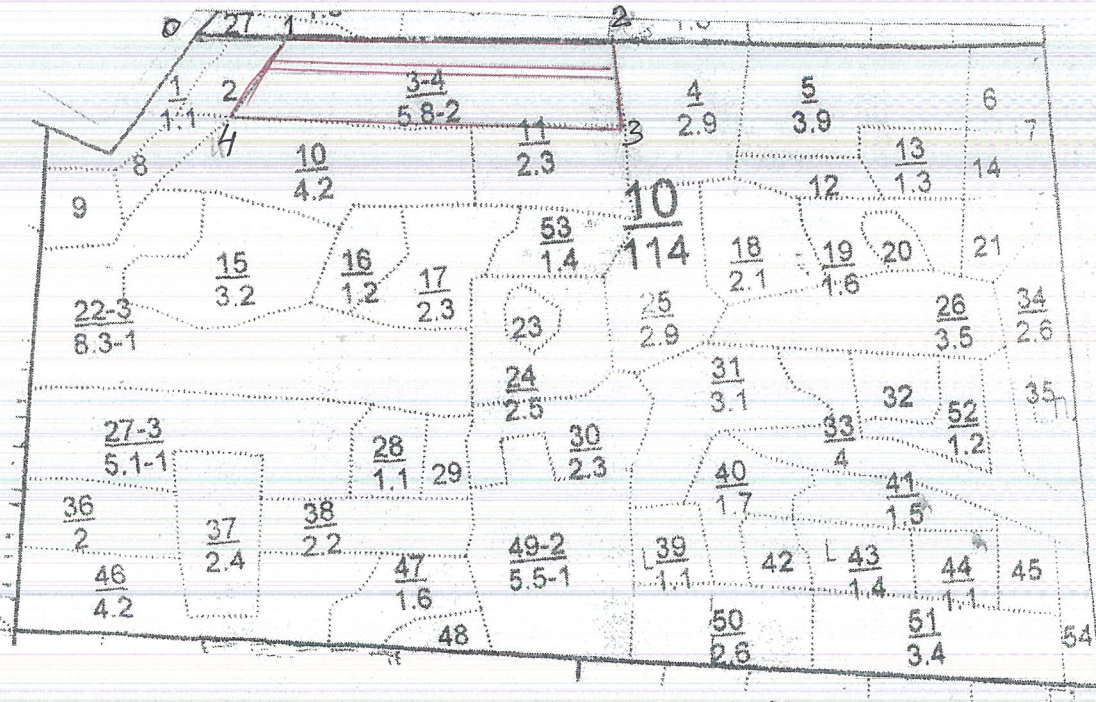
Порода: Клен

Ступени толщины см	Количество деревьев по категориям состояния, шт.															Всего деревьев по ступеням толщины		
	I	II	III	IV		V		VI			ветровал, бурелом			аварийные деревья			шт.	в том числе подлежат рубке, %
				НЗ	З	НЗ	З	НЗ	З	О	НЗ	З	О	НЗ	З	О		
1	2	3	4	5	6	7	8	9	10	11	12	13	14	15	16	17	18	19
12		1															1	0
16			1														1	0
20																		
24	1																1	0
28																		
32																		
36																		
40																		
Итого, шт	1	1	1														3	0
Итого м3	1	0															1	0
Итого, %	65	12	23														100	0

Примечание: НЗ - незаселенное, З - заселенное, О - отработанное вредителями.

Абрис участка

М 1:10000



Номер выдела	Лента перечета ()			
	№ ленты	длина, м	ширина, м	Площ., га
3	1	460	10	0,46

Номера точек	Румбы линий	Длина, м	Номера точек	Румбы линий	Длина, м
0-1	ЮВ 95	120			
1-2	ЮВ 95	450			
2-3	СЗ 5	110			
3-4	СЗ 80	520			
4-0	СВ 40	130			

Условные обозначения:

- - граница обследуемого участка
 = - граница ленточного перечета

Исполнитель работ по проведению лесопатологического исследования:

Директор
ГБУ «Кайбицкий спецлесхоз»

подпись

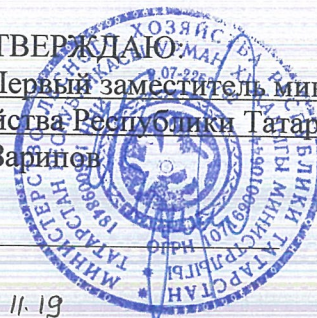
Гильмутдинов Ф.А.
(Ф.И.О.)

Дата составления документа 16.09.2019 г. Телефон 8(84370)2-12-30

Форма

УТВЕРЖДАЮ

Должность: Первый заместитель министра
лесного хозяйства Республики Татарстан
Ф.И.О. И.Н. Зарипов



Дата 22. 11. 19

Акт
лесопатологического обследования N 989
лесных насаждений ГКУ «Кайбицкое лесничество»
Республики Татарстан
(субъект Российской Федерации)

Способ лесопатологического обследования: 1. Визуальный

2. Инструментальный

Место проведения

Участковое лесничество	Урочище (дача)	Квартал (кварталы)	Выдел (выделы)	Площадь, га
Берлибашское	-	10	8	0,8

Лесопатологическое обследование проведено на общей площади 0,8 га.

2. Инструментальное обследование лесного участка.

2.1. Фактическая таксационная характеристика лесного насаждения соответствует (не соответствует) (нужное подчеркнуть) таксационному описанию. Причины несоответствия: нет.

2.2. Состояние насаждений: с нарушенной устойчивостью

с утраченной устойчивостью

причины повреждения:

Заселено (отработано) стволовыми вредителями:

Вид вредителя	Порода	Встречаемость (% заселенных деревьев)	Степень заселения лесного насаждения (слабая, средняя, сильная)

Повреждено огнем:

Вид пожара	Порода	Состояние корневых лап		Состояние корневой шейки		Подсушивание луба	
		процент поврежденных огнем корней	процент деревьев с данным повреждением	ожог корневой шейки по окружности (1/4; 2/4; 3/4; более 3/4)	процент деревьев с данным повреждением	по окружности (1/4; 2/4; 3/4; более 3/4)	процент деревьев с данным повреждением
-	-	-	-	-	-	-	-

Поражено болезнями:

Вид болезни	Порода	Встречаемость (% пораженных деревьев от запаса)	Степень поражения лесного насаждения (слабая, средняя, сильная)
Трутовик ложный дубовый	Дуб	3	слабая
Трутовик ложный осиновый	вяз	5	слабая
Настоящий трутовик	липа	2	Слабая
Трутовик ложный осиновый	осина	20	Слабая

2.3. Выборке подлежит 27% деревьев (по запасу),

в том числе:

ослабленных 0 % (причины назначения) _____;

сильно ослабленных 10 % (причины назначения) ложный осиновый трутовик _____;

усыхающих 14 % (причины назначения) ложный осиновый трутовик _____;

свежего сухостоя 0 %,

в том числе: свежего ветровала 0 %;

свежего бурелома 0 %;

старого ветровала 2 %;

в том числе: старого бурелома 0 %;

старого сухостоя 1 %;

аварийных 0 %.

2.4. Полнота лесного насаждения после уборки деревьев, подлежащих рубке, составит 0,5.

Критическая полнота для данной категории лесных насаждений составляет 0,3.

ЗАКЛЮЧЕНИЕ

С целью предотвращения негативных процессов или снижения ущерба от их воздействия

назначено:

Участковое лесничество	Урочище (дача)	Квартал	Выдел	Площадь, выдела, га	Вид мероприятия	Площадь, мероприятия, га	Порода	Запас на выдел, куб. м	Крайние сроки проведения
Берлибашское	-	10	8	0,8	СРВ	0,8	осина	41	2020 г.

Ведомость перечета деревьев, назначенных в рубку, и абрис лесного участка прилагаются (приложение 2 и 3 к Акту).

Меры по обеспечению возобновления: сохранение подроста

Мероприятия, необходимые для предупреждения повреждения или поражения смежных насаждений:

Своевременная очистка мест рубок, не допуская разрыва между рубкой деревьев и очисткой в бесснежный период более 15 дней. Запрещено хранение (оставление) в лесу неокоренной (незащищенной) древесины в период с 15 апреля по 15 сентября

Сведения для расчета степени повреждения:

год образования старого сухостоя __2018__;

основная причина повреждения древесины трутовик ложный осиновый

Дата проведения обследований 10.09.2019 г.

Исполнитель работ по проведению лесопатологического обследования:

Директор
ГБУ «Кайбицкий спецлесхоз»


подпись

Гильмутдинов Ф.А.
(Ф.И.О.)

Показатели, не соответствующие таксационному описанию отмечаются "*" .

Исполнитель работ по проведению лесопатологического обследования:

Директор
ГБУ «Кайбицкий спецлесхоз»


ПОДПИСЬ

Гильмутдинов Ф. А.
(Ф.И.О.)

Дата составления документа 15.09.19 г. Телефон 8(84370)2-12-30

Ведомость перечета деревьев назначенных в рубку

ВРЕМЕННАЯ ПРОБНАЯ ПЛОЩАДЬ N 1

Субъект Российской Федерации Республика Татарстан.

Лесничество (лесопарк) Кайбицкое Берлибашское квартал 10 выдел 8.

Площадь 0,8 га, _____.

Номер очага вредных организмов _____. Размер пробной площади 0,8 га.

Таксационная характеристика:

тип леса ДКЛП, Д2; состав 5ДЗЛП1ОС1В; возраст 59; бонитет 1;

полнота 0,7; запас на га 180; возобновление- сохранение имеющегося подроста

Время и причина ослабления лесного насаждения:

Причиной ослабления деревьев является ложный осиновый трутовик

Тип очага вредных организмов: эпизодический, хронический (подчеркнуть).

Фаза развития очага вредных организмов: начальная, нарастания численности, собственно вспышка, кризис (подчеркнуть).

Состояние лесного насаждения, намечаемые мероприятия:

Насаждение с нарушенной устойчивостью, требующее проведение выборочной санитарной рубки. Наличие сильно ослабленных, усыхающих деревьев, сухостоя, зараженных ложным трутовиком осиновым и дубовым, наличие плодовых тел, морозобойных трещин, усыхания кроны и ствольной гнили.

Исполнитель работ по проведению лесопатологического обследования:

Директор
ГБУ «Кайбицкий спецлесхоз»


подпись

Гильмутдинов Ф.А.
(Ф.И.О.)

Дата составления документа 15.09.2019 г. Телефон 8(84370)2-12-30

ВЕДОМОСТЬ ПЕРЕЧЕТА ДЕРЕВЬЕВ

Порода: ДУБ

Ступени толщины см	Количество деревьев по категориям состояния, шт.															Всего деревьев по ступеням толщины		
	I	II	III	IV		V		VI			ветровал, бурелом			аварийные деревья			шт.	в том числе подлежат рубке, %
				НЗ	З	НЗ	З	НЗ	З	О	НЗ	З	О	НЗ	З	О		
1	2	3	4	5	6	7	8	9	10	11	12	13	14	15	16	17	18	19
12		2	1			1											4	25
16	4	18	7			4							1				34	12
20	1	34	3			8							2				48	17
24	18	26	3			24											71	34
28	24	7	4			3							1				39	7
32	5	5	2														12	-
36	7																7	-
40	2	1				1											4	25
44																		
Итого, шт	61	93	20			41							4				219	19
Итого м3	34	30	7			15							1				87	17
Итого, %	39	35	8			17							1				100	17

Примечание: НЗ - незаселенное, З - заселенное, О - оработанное вредителями.

ВЕДОМОСТЬ ПЕРЕЧЕТА ДЕРЕВЬЕВ

Порода: осина

Ступени толщины см	Количество деревьев по категориям состояния, шт.																Всего деревьев по ступеням толщины	
	I	II	III	IV		V		VI			ветровал, бурелом			аварийные деревья			шт.	в том числе подлежат рубке, %
				НЗ	З	НЗ	З	НЗ	З	О	НЗ	З	О	НЗ	З	О		
2	3	4	5	6	7	8	9	10	11	12	13	14	15	16	17	18	19	
12																		
16																		
20				1													1	100
24				2													2	100
28			2	5													7	100
32			1	1													2	100
36			2	2									1				5	80
40				2													2	100
44				3													3	100
Итого, шт			5	16									1				22	95
Итого м3			5	18									1				24	95
Итого, %			21	74									5				100	95

Примечание: НЗ - незаселенное, З - заселенное, О - отработанное вредителями.

ВЕДОМОСТЬ ПЕРЕЧЕТА ДЕРЕВЬЕВ

Порода: **вяз**

Ступени толщины см	Количество деревьев по категориям состояния, шт.															Всего деревьев по ступеням толщины		
	I	II	III	IV		V		VI			ветровал, бурелом			аварийные деревья			шт.	в том числе подлежат рубке, %
				НЗ	З	НЗ	З	НЗ	З	О	НЗ	З	О	НЗ	З	О		
1	2	3	4	5	6	7	8	9	10	11	12	13	14	15	16	17	18	19
12			1														1	-
16		3	8							2			1				14	14
20			3							1							4	25
24		2	5			1				2			1				11	27
28		1	2														3	-
32																		
36																		
40																		
44																		
48																		
52																		
Итого, шт		6	19			1				5			2				33	18
Итого м3		2	5			0,6				1			0,5				9	18
Итого, %		20	56			4				14			6				100	18

Примечание: НЗ - незаселенное, З - заселенное, О - отработанное вредителями.

ВЕДОМОСТЬ ПЕРЕЧЕТА ДЕРЕВЬЕВ

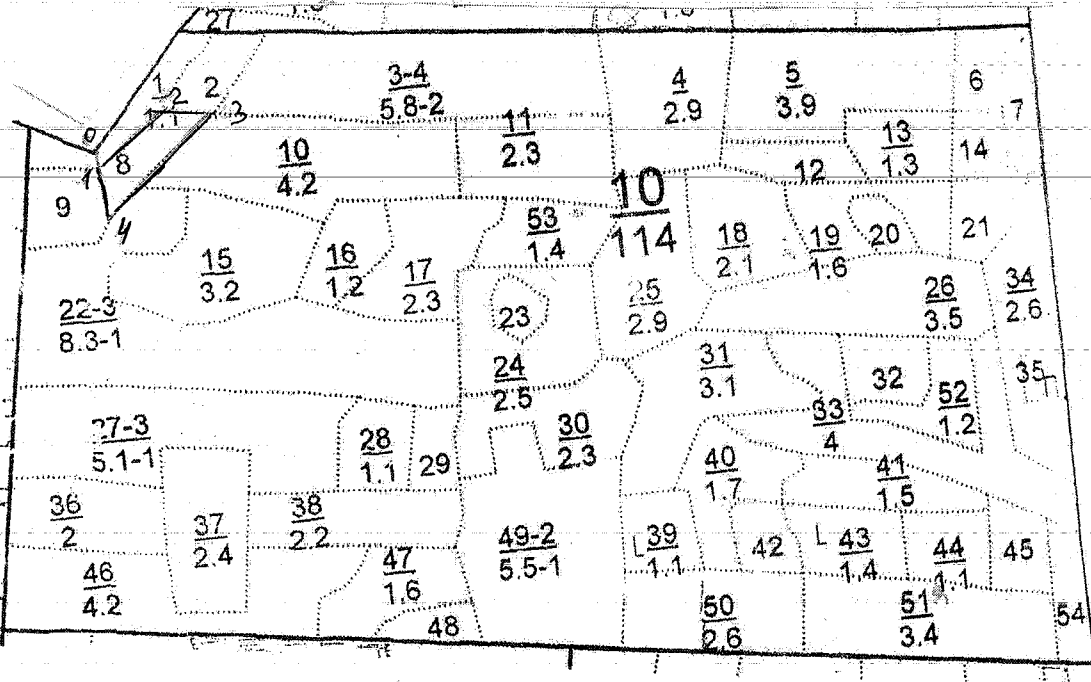
Порода: липа

Ступени толщины см	Количество деревьев по категориям состояния, шт.															Всего деревьев по ступеням толщины			
	I	II	III	IV		V		VI			ветровал, бурелом			аварийные деревья			шт.	в том числе подлежат рубке, %	
				НЗ	З	НЗ	З	НЗ	З	О	НЗ	З	О	НЗ	З	О			
1	2	3	4	5	6	7	8	9	10	11	12	13	14	15	16	17	18	19	
12																			
16	1	1															2	-	
20		6	6														12	-	
24	1	10	4			1							4				20	5	
28		15	1										1				17	-	
32		6	4			1											11	9	
36			1														1	-	
40																			
44																			
48																			
52																			
Итого, шт	2	38	16			2							5				63	3	
Итого м3		21	9			1							2				33	4	
Итого, %	2	62	25			4							7				100	4	

Примечание: НЗ - незаселенное, З - заселенное, О - отработанное вредителями.

М 1:10000

Абрис участка



Номер выдела	Лента перече́та (весь участок)		
	ширина	длина	Пл.га
8			0,8

Номера точек	Румбы линий	Длина, м	Номера точек	Румбы линий	Длина, м
0-1	ЮВ 5	25			
1-2	СВ 53	110			
2-3	ЮВ 82	60			
3-4	ЮЗ 53	200			
4-1	СЗ 5	70			

Условные обозначения:

- граница обследуемого участка
- граница ленточного пере́чета

Исполнитель работ по проведению лесопатологического исследования:

Директор
ГБУ «Кайбицкий спецлесхоз»

подпись

Гильмутдинов Ф.А.
(Ф.И.О.)

Дата составления документа 15.09.2019 г. Телефон 8(84370)2-12-30

Форма

УТВЕРЖДАЮ

Должность: Первый заместитель министра
лесного хозяйства Республики Татарстан
Ф.И.О. И.Н. Зарипов



Дата 22. 11. 19

Акт
лесопатологического обследования N 990
лесных насаждений ГКУ «Кайбицкое лесничество»
Республики Татарстан
(субъект Российской Федерации)

Способ лесопатологического обследования: 1. Визуальный

2. Инструментальный

Место проведения

Участковое лесничество	Урочище (дача)	Квартал (кварталы)	Выдел (выделы)	Площадь, га
Берлибашское	-	10	1	1,1

Лесопатологическое обследование проведено на общей площади 1,10 га.

2. Инструментальное обследование лесного участка.

2.1. Фактическая таксационная характеристика лесного насаждения соответствует (не соответствует) (нужное подчеркнуть) таксационному описанию. Причины несоответствия: По составу — ошибка лесоустройства, по запасу и полноте — текущий прирост после лесоустройства.

2.2. Состояние насаждений: с нарушенной устойчивостью

с утраченной устойчивостью

причины повреждения:

Заселено (отработано) стволовыми вредителями:

Вид вредителя	Порода	Встречаемость (% заселенных деревьев)	Степень заселения лесного насаждения (слабая, средняя, сильная)
-	-	-	-

Повреждено огнем:

Вид пожара	Порода	Состояние корневых лап		Состояние корневой шейки		Подсушивание луба	
		процент поврежденных огнем корней	процент деревьев с данным повреждением	ожог корневой шейки по окружности (1/4; 2/4; 3/4; более 3/4)	процент деревьев с данным повреждением	по окружности (1/4; 2/4; 3/4; более 3/4)	процент деревьев с данным повреждением
-	-	-	-	-	-	-	-

Поражено болезнями:

Вид болезни	Порода	Встречаемость пораженных (% от запаса)	Степень поражения лесного насаждения (слабая, средняя, сильная)
Голландская болезнь ильмовых	Вяз	15	слабая
Осиновый трутовик ложный	Осина	18	Средняя
Гниль стволовая	Липа	2	Слабая

2.3. Выборке подлежит 31% деревьев (по запасу),

в том числе:

ослабленных 0 % (причины назначения);

сильно ослабленных 13 % (причины назначения) Осиновый трутовик ложный

усыхающих 12 % Осиновый трутовик ложный, гниль стволовая

свежего сухостоя 1 %,

в том числе: свежего ветровала 0 %;

свежего бурелома 0 %;

старого ветровала 3 %;

в том числе: старого бурелома 0 %;

старого сухостоя 2 %;

аварийных 0 %.

2.4. Полнота лесного насаждения после уборки деревьев, подлежащих рубке, составит **0,6**.

Критическая полнота для данной категории лесных насаждений составляет **0,3**.

ЗАКЛЮЧЕНИЕ

С целью предотвращения негативных процессов или снижения ущерба от их воздействия назначено:

Участковое лесничество	Урочище (дача)	Квартал	Выдел	Площадь, выдела, га	Вид мероприятия	Площадь, мероприятия, га	Порода	Запас на выдел, куб. м	Крайние сроки проведения
Берлибашское	-	10	1	1,1	СРВ	1,1	Вяз, Липа, Осина	68	2020 г.

Ведомость перечета деревьев, назначенных в рубку, и абрис лесного участка прилагаются (приложение 2 и 3 к Акту).

Меры по обеспечению возобновления: сохранение подроста

Мероприятия, необходимые для предупреждения повреждения или поражения смежных насаждений:

Своевременная очистка мест рубок, не допуская разрыва между рубкой деревьев и очисткой в бесснежный период более 15 дней. Запрещено хранение (оставление) в лесу неокоренной (незащищенной) древесины в период с 15 апреля по 15 сентября

Сведения для расчета степени повреждения:


год образования старого сухостоя 2017;

основная причина повреждения древесины трутовик ложный осинный

Дата проведения обследований 06.09.2019 г.

Исполнитель работ по проведению лесопатологического обследования:

Директор
ГБУ «Кайбицкий спецлесхоз»


подпись

Гильмутдинов Ф.А.
(Ф.И.О.)

Ведомость лесных участков с выявленными несоответствиями таксационным описаниям

Источник данных	Год проведения лесосоустройства	Номер квартала	Номер выдела	Категория защитных лесов	Целевое назначение лесов	Площадь выдела, га	Номер лесопатологического выдела	Площадь лесопатологического выдела, га	Таксационная характеристика								Заложено пробных площадей			
									состав	порода	возраст, лет	средняя высота, м	средний диаметр, см	тип леса	тип условий произрастания	полнота	бонитет	зап. куб. м/га	коническое, шт.	общая площадь, га
ТО	2011	10	1	-	Экспл.	1,1		1,1	5Д4Л П1КЛ +В+О С	дуб	42	14	16	дкл п	Д2	0,7	2	110	1	1,1
Ф		10	1	-	Экспл.	1,1		1,1	3Д3Л П3ОС 1КЛ+ В	дуб	42	14	16	дкл п	Д2	0,8	2	190	1	1,1

Примечание:

ТО - таксационные описания

Ф - фактическая характеристика лесного насаждения

Исполнитель работ по проведению лесопатологического обследования:

ФИО Гильмутдинов Ф.А. _____

Подпись 

Ведомость перечета деревьев назначенных в рубку

ВРЕМЕННАЯ ПРОБНАЯ ПЛОЩАДЬ N 1

Субъект Российской Федерации Республика Татарстан.

Лесничество (лесопарк) Кайбицкое Берлибашское квартал 10 выдел 1.

Площадь 1,1 га,

Номер очага вредных организмов . Размер пробной площади 1,10 га.

Таксационная характеристика:

тип леса ДКЛп; состав ЗДЗЛпЗОс+Кл+В; возраст 42; бонитет 2;

полнота 0,7; запас на га 190; возобновление- естественное заращивание

Время и причина ослабления лесного насаждения:

Причиной ослабления деревьев является трутовик ложный осиновый, трутовик настоящий, голландская болезнь ильмовых

Тип очага вредных организмов: эпизодический, хронический (подчеркнуть).

Фаза развития очага вредных организмов: начальная, нарастание численности, собственно вспышка, кризис (подчеркнуть).

Состояние лесного насаждения, намечаемые мероприятия:

Насаждение с нарушенной устойчивостью, требующее проведение выборочной санитарной рубки. Наличие сильно ослабленных, усыхающих деревьев, сухостоя, ветровала, заселенных и отработанных стволовыми вредителями, зараженных настоящим и ложным трутовиками, наличие плодовых тел.

Исполнитель работ по проведению лесопатологического обследования:

Директор
ГБУ «Кайбицкий спецлесхоз»


подпись

Гильмутдинов Ф.А.
(Ф.И.О.)

Дата составления документа 16.09.2019 г. Телефон 8(84370)2-12-30

ВЕДОМОСТЬ ПЕРЕЧЕТА ДЕРЕВЬЕВ

Порода: Дуб

Ступени толщины см	Количество деревьев по категориям состояния, шт.																Всего деревьев по ступеням толщины		
	I	II	III	IV		V		VI			ветровал, бурелом			аварийные деревья			шт.	в том числе подлежат рубке, %	
				НЗ	З	НЗ	З	НЗ	З	О	НЗ	З	О	НЗ	З	О			
1	2	3	4	5	6	7	8	9	10	11	12	13	14	15	16	17	18	19	
12																			
16																			
20		2	12															14	0
24		13	15															28	0
28	1	5	10															16	0
32		5	5										1					11	0
36																			
40																			
Итого, шт	1	25	42										1					69	0
Итого м3	1	14	20										1					35	0
Итого, %	2	39	57										2					100	0

Примечание: НЗ - незаселенное, З - заселенное, О - отработанное вредителями.

ВЕДОМОСТЬ ПЕРЕЧЕТА ДЕРЕВЬЕВ

Порода: ЛИПА

Ступени толщины см	Количество деревьев по категориям состояния, шт.															Всего деревьев по ступеням толщины		
	I	II	III	IV		V		VI			ветровал, бурелом			аварийные деревья			шт.	в том числе подлежат рубке, %
				НЗ	З	НЗ	З	НЗ	З	О	НЗ	З	О	НЗ	З	О		
1	2	3	4	5	6	7	8	9	10	11	12	13	14	15	16	17	18	19
12			15														15	-
16		7	21			3		1					1				33	12
20	2	21	14			2				1			2				42	7
24	6	19	3			1											29	3
28	9	9	2			1							1				22	4
32	1	3															4	-
36	3																3	-
40	1		2														3	-
Итого, шт	22	59	57			7		1		1			4				151	6
Итого м3	13	21	13			2				0			1				50	5
Итого, %	26	42	25			4				1			2				100	5

Примечание: НЗ - незаселенное, З - заселенное, О - отработанное вредителями.

ВЕДОМОСТЬ ПЕРЕЧЕТА ДЕРЕВЬЕВ

Порода: **Осина**

Ступени толщины см	Количество деревьев по категориям состояния, шт.																Всего деревьев по ступеням толщины	
	I	II	III	IV		V		VI			ветровал, бурелом			аварийные деревья			шт.	в том числе подлежат рубке, %
				НЗ	З	НЗ	З	НЗ	З	О	НЗ	З	О	НЗ	З	О		
1	2	3	4	5	6	7	8	9	10	11	12	13	14	15	16	17	18	19
12				1													1	100
16				4									5				9	44
20		1		9				1					3				14	71
24		5	4	14									5				28	64
28		13	5	16									3				37	57
32		10	4	17				1									32	68
36		4	3	1													8	50
40				2				1					1				4	75
Итого, шт		33	16	64				3					16				133	62
Итого м3		27	13	42						3			8				93	63
Итого, %		29	14	46						3			8				100	63

Примечание: НЗ - незаселенное, З - заселенное, О - отработанное вредителями.

ВЕДОМОСТЬ ПЕРЕЧЕТА ДЕРЕВЬЕВ

Порода: Вяз

Ступени толщины см	Количество деревьев по категориям состояния, шт.															Всего деревьев по ступеням толщины		
	I	II	III	IV		V		VI			ветровал, бурелом			аварийные деревья			шт.	в том числе подлежат рубке, %
				НЗ	З	НЗ	З	НЗ	З	О	НЗ	З	О	НЗ	З	О		
1	2	3	4	5	6	7	8	9	10	11	12	13	14	15	16	17	18	19
12		3	4					1									8	13
16		8	10			2		4									24	25
20		2	6			3		1					1				13	31
24						3		1					2				6	67
28	1					3							1				5	60
32						1		1									2	100
36								1									1	100
40																		
Итого, шт	1	13	20			12		9					4				59	36
Итого м3	1	2	3			5			3				1				15	52
Итого, %	4	12	21			31			21				11				100	52

Примечание: НЗ - незаселенное, З - заселенное, О - отработанное вредителями.

ВЕДОМОСТЬ ПЕРЕЧЕТА ДЕРЕВЬЕВ

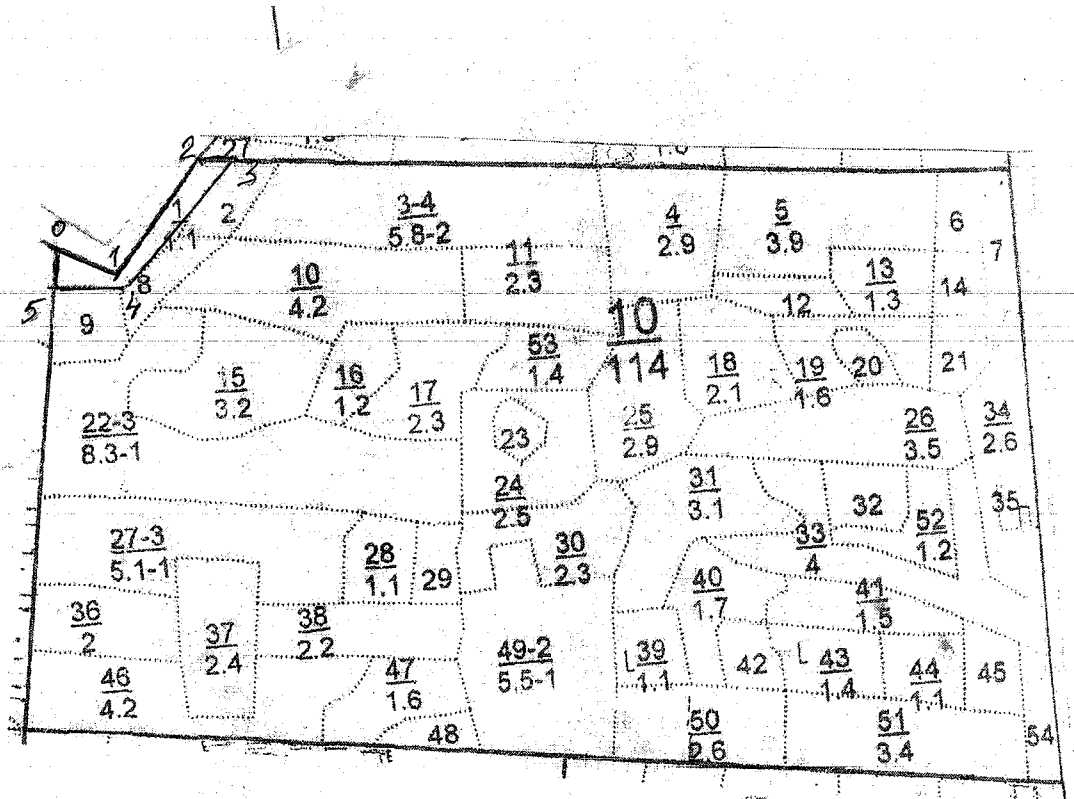
Порода: Клен

Ступени толщины см	Количество деревьев по категориям состояния, шт.															Всего деревьев по ступеням толщины			
	I	II	III	IV		V		VI			ветровал, бурелом			аварийные деревья			шт.	в том числе подлежат рубке, %	
				НЗ	З	НЗ	З	НЗ	З	О	НЗ	З	О	НЗ	З	О			
1	2	3	4	5	6	7	8	9	10	11	12	13	14	15	16	17	18	19	
12	1	1																2	0
16		2																2	0
20	5	8	2															16	0
24	7	7	1															15	0
28	5	4																9	0
32	2	2																4	0
36	1		1															2	0
40		1																1	0
Итого, шт	22	25	4															51	0
Итого мЗ	10	10	2															22	0
Итого, %	45	46	9															100	0

Примечание: НЗ - незаселенное, З - заселенное, О - отработанное вредителями.

Абрис участка

М 1:10000



Номер выдела	Лента перече́та (весь участок)			
	№ ленты	длина, м	ширина, м	Площ., га
1				1,1

Номера точек	Румбы линий	Длина, м	Номера точек	Румбы линий	Длина, м
0-1	ЮВ 59	90			
1-2	СВ 43	190			
2-3	ЮВ 80	40			
3-4	ЮЗ 50	230			
4-5	СЗ 80	100			
5-0	СВ 10	50			

Условные обозначения:

- граница обследуемого участка
- граница ленточного перече́та

Исполнитель работ по проведению лесопатологического исследования:

Директор
ГБУ «Кайбицкий спецлесхоз»

подпись

Гильмутдинов Ф.А.
(Ф.И.О.)

Дата составления документа 16.09.2019 г. Телефон 8(84370)2-12-30