



УТВЕРЖДАЮ  
Первый заместитель министра  
лесного хозяйства Республики Татарстан

И.Н. Зарипов

07 2020г.

**Акт**  
**лесопатологического обследования № 101**

лесных насаждений Ислейтарского лесничества (лесопарка)  
Республики Татарстан  
(субъект Российской Федерации)

Способ лесопатологического обследования: 1. Визуальный   
2. Инструментальный

**Место проведения**

Участковое лесничество	Урочище (дача)	Квартал (кварталы)	Выдел (выделы)	Площадь, га
Илетьское	-	55	39	3,0

Лесопатологическое обследование проведено на общей площади 3,0 га.

## 2. Инструментальное обследование лесного участка.\*

2.1. Фактическая таксационная характеристика лесного насаждения соответствует (не соответствует) (нужное подчеркнуть) таксационному описанию. Причины несоответствия: Расхождения состав насаждения произошло по причине ошибки при лесоустройстве 2014 года.

Ведомость лесных участков с выявленными несоответствиями таксационным описаниям приведена в приложении 1 к Акту.

2.2. Состояние насаждений: с нарушенной устойчивостью  +  
с утраченной устойчивостью

причины повреждения: трутовик ложный осиновый (код-358), воздействия сильных ветров прошлых лет, повлекшие наклон более 10°, изгиб или вывал деревьев, ветровал прошлых лет (код-821), воздействия шквалистых и ураганных ветров прошлых лет, повлекшие слом стволов деревьев, бурелом прошлых лет (код-822)

Данные причины определены по следующим признакам: Наличие плодовых тел на стволе (код-801), обрыв корней (вывал) прошлых лет (код-206), слом ствола под кроной прошлых лет (код-218)

Заселено (отработано) стволовыми вредителями:

Вид вредителя	Порода	Встречаемость (% заселённых деревьев)	Степень заселения лесного насаждения (слабая, средняя, сильная)
-	-	-	-

Повреждено огнём:

Вид пожара	Порода	Состояние корневых лап		Состояние корневой шейки		Подсушивание луба	
		процент повреждённых огнём корней	процент деревьев с данным повреждением	ожог корневой шейки по окружности (1/4; 2/4; 3/4; более 3/4)	процент деревьев с данным повреждением	по окружности (1/4; 2/4; 3/4; более 3/4)	процент деревьев с данным повреждением
-	-	-	-	-	-	-	-

Поражено болезнями:

Вид болезни	Порода	Встречаемость (% поражённых деревьев)	Степень поражения лесного насаждения (слабая, средняя, сильная)
Трутовик ложный осиновый (код-358)	Осина	5	слабая
Ветровал (код-821)	Осина	10	слабая

2.3. Выборке подлежит 15 % деревьев, *u*

в том числе:

ослабленных \_\_\_\_\_ % (причины назначения) \_\_\_\_\_ ;

сильно ослабленных \_\_\_\_\_ % (причины назначения) \_\_\_\_\_ ;

усыхающих \_\_\_\_\_ % (причины назначения) \_\_\_\_\_ ;

свежего сухостоя \_\_\_\_\_ %,  
 в том числе: свежего ветровала \_\_\_\_\_ %;  
 свежего бурелома \_\_\_\_\_ %;  
 старого ветровала 10 %;  
 в том числе: старого бурелома \_\_\_\_\_ %;  
 старого сухостоя 5 %;  
 аварийных \_\_\_\_\_ %.

2.4. Полнота лесного насаждения после уборки деревьев, подлежащих рубке, составит 0,7.  
 Критическая полнота для данной категории лесных насаждений составляет 0,3.

### ЗАКЛЮЧЕНИЕ

С целью предотвращения негативных процессов или снижения ущерба от их воздействия назначено:

Участковое лесничество	Урочище (дача)	Квартал	Выдел	Площадь выдела, га	Вид мероприятия	Площадь мероприятия, га	Порода	Вырубаемый запас на выдел, куб. м	Крайние сроки проведения
Илетьское	-	55	39	3,0	ВСП	3,0	Осина	58	2020г

Ведомость перечета деревьев, назначенных в рубку, и абрис лесного участка прилагаются (приложение 2 и 3 к Акту).

Меры по обеспечению возобновления: - не требуется

Мероприятия, необходимые для предупреждения повреждения или поражения смежных насаждений: Своевременная очистка мест рубок, не допуская разрыва между рубкой деревьев и очисткой в бесснежный период более 15 дней. Запрещено хранение оставленных в лесу неочищенной древесины в период с 1 мая по 1 сентября, порубочные остатки подлежат сжиганию с соблюдением правил пожарной безопасности в лесах

Сведения для расчёта степени повреждения:

год образования старого сухостоя: 2017-2019г ;

основная причина повреждения древесины код-358, 821, 822

Дата проведения обследований 13.05.2020 г.

Исполнитель работ по проведению лесопатологического обследования:

Ф.И.О. Яруллин А.В.

Подпись 

\* Раздел включается в акт в случае проведения лесопатологического обследования инструментальным способом.

**Ведомость лесных участков с выявленными несоответствиями таксационным описаниям**

Источник данных	Год проведения лесоустройства	Номер квартала	Номер выдела	Площадь выдела, га	Целевое назначение лесов	Категория защитных лесов	Номер лесопатологического выдела	Площадь лесопатологического выдела, га	Таксационная характеристика										Заложено пробных площадей	
									Состав	Порода	Возраст, лет	Средняя высота, м	Средний диаметр, м	Тип леса	Тип условий местопрорастания	Полнота	Бонитет	Запас, куб. м/га	Количество, шт.	Общая площадь, га.
ТО	2014	55	39	3,0	1	132	39	3,0	7Б1Ос2С+Е	Б Ос С Е	35 - 40 40	17 15 15 -	16 14 16 -	БОСС2	С2	0,8	1	130	1	0,3
Ф	2014	55	39	3,0	1	132	39	3,0	5Ос3Б2С+Е	Ос Б С Е	35 35 40 40	17 17 16 16	16 16 16 16	ОСОСС2	С2	0,8	1	130	1	0,3

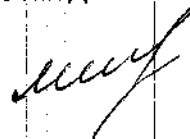
Примечание:

ТО – таксационные описания

Ф – фактическая характеристика лесного насаждения

Исполнитель работ по проведению лесопатологического обследования

Мастер леса Илетьского участкового лесничества



А.В.Яруллин

Результаты проведения лесопатологического обследования лесных насаждений за июнь 2020г.

Субъект Российской Федерации

Республика Татарстан

Лесничество (лесопарк)

Ислейтарское

Участковое лесничество

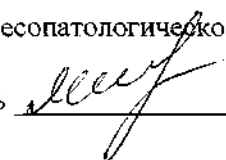
Илетское

Урочище (лесная дача)

-

1	2	3	4	5	6	7	Таксационная характеристика лесного насаждения									17	Распределение деревьев по категориям состояния, % от запаса								29	30	31	32	Назначенные мероприятия																		
							8	9	10	11	12	13	14	15	16		18	19	20	21	22	23	24	25					26	27	28	33	34														
Номер квартала	Номер выдела	Площадь выдела, га	Целевое назначение лесов	Категория защитных лесов	Номер лесопатологического выдела	Площадь лесопатологического выдела, га	Состав	Порода	Возраст	Средняя высота, м	Средний диаметр, см	Тип леса	Полнота	Бонитет	Запас, куб.м/га	Число деревьев на пробе, шт.	Без признаков ослабления	Ослабленные	Сильно ослабленные	Усыхающие	Свежий сухой	Старый сухой	Свежий ветровал	Старый ветровал	Свежий бурелом	Старый бурелом	Аварийные деревья	Признаки повреждения деревьев	Доля поврежденных деревьев, %	Причина ослабления, повреждения	Полелжит рубке, %	Вид	Площадь, га														
55	39	3,0	1	132	39	3,0	50с3Б2С+Е	50с	35	17	16	ОСОСС2	0,8	1	130	575	38	32	-	-	-	10	-	20	-	-	-	206,218,801	30	358,821,822	30	ВСП	3,0														
									3Б	35	17					16					335	100	-	-	-	-	-							-	-	-	-										
									2С	40	16					16					181	100	-	-	-	-	-							-	-	-	-										
								Е	40	16	16					4	100	-	-	-	-	-	-	-	-	-																					
							<b>Итого:</b>									<b>1095</b>	<b>69</b>	<b>16</b>	<b>-</b>	<b>-</b>	<b>-</b>	<b>5</b>	<b>-</b>	<b>10</b>	<b>-</b>	<b>-</b>	<b>-</b>	<b>15</b>	<b>15</b>																		

Исполнитель работ по проведению лесопатологического обследования:

Ф.И.О. Яруллин А.В. подпись 

Дата составления документа « 17 » июля 2020г. Телефон 88436563519

### Ведомость перечета деревьев, назначенных в рубку

Временная пробная площадь №

Субъект Российской Федерации Республика Татарстан  
Лесничество (лесопарк) Ислейтарское, Квартал 55, Выдел 39,  
Площадь 3,0 га  
Номер очага вредных организмов \_\_\_\_\_ Размер пробной площади \_\_\_\_\_ га  
Таксационная характеристика:  
тип леса ОСОСС2; состав 5Ос3Б2С+Е; возраст 35; бонитет 1;  
полнота 0,8; запас на га 130; возобновление не требуется  
Время и причина ослабления насаждения: неблагоприятные погодные условия, засуха 2017г-2019г, Трутовик  
осиновый ложный (код-358), воздействия сильных ветров прошлых лет, повлекшие наклон более 10°,  
изгиб или вывал деревьев, ветровал прошлых лет (код-821), воздействия шквалистых и ураганных ветров  
прошлых лет, повлекшие слом стволов деревьев, бурелом прошлых лет (код-822).  
Тип очага вредных организмов: эпизодический, хронический (подчеркнуть)  
Фаза развития очага вредных организмов: начальная, нарастания численности, собственно  
вспышка, затухание очага (подчеркнуть)  
Состояние насаждения, намечаемые мероприятия; с нарушенной устойчивостью, рекомендуется  
проведение выборочной санитарной рубки на 2020год.

Исполнитель работ по проведению лесопатологического обследования:

Ф.И.О. Яруллин А.В. Подпись 

Дата составления документа 17.07.2020г. Телефон 88436563519

## Ведомость перечета деревьев

Порода: Осина

Ступени толщин ы, см	Количество деревьев по категориям состояния, шт.																Всего деревьев по ступеням толщины	
	I	II	III	IV		V		VI			ветровал, бурелом			аварийные деревья			шт	в том числе подлежат рубке, %
				НЗ	З	НЗ	З	НЗ	З	О	НЗ	З	О	НЗ	З	О		
1	2	3	4	5	6	7	8	9	10	11	12	13	14	15	16	17	18	19
12	39	32						17			23						111	36
16	36	43						10			31						120	34
20	47	38						16			27						128	34
24	52	37						11			22						122	27
28	36	30						9			19						94	30
Итого, шт.	210	180						63			122						575	32
Итого м <sup>3</sup>	75	62						19			39						195	30
Итого, % от м <sup>3</sup>	38	32						10			20						100	30

СКС породы – 2,82

Порода: Береза

Ступени толщин ы, см	Количество деревьев по категориям состояния, шт.																Всего деревьев по ступеням толщины	
	I	II	III	IV		V		VI			ветровал, бурелом			аварийные деревья			шт	в том числе подлежат рубке, %
				НЗ	З	НЗ	З	НЗ	З	О	НЗ	З	О	НЗ	З	О		
1	2	3	4	5	6	7	8	9	10	11	12	13	14	15	16	17	18	19
16	92																92	
20	96																96	
24	94																94	
28	53																53	
Итого, шт.	335																335	
Итого м <sup>3</sup>	117																117	
Итого, % от м <sup>3</sup>	100																100	0

СКС породы - 1

Порода: Сосна

Ступени толщин ы, см	Количество деревьев по категориям состояния, шт.																Всего деревьев по ступеням толщины	
	I	II	III	IV		V		VI			ветровал, бурелом			аварийные деревья			шт	в том числе подлежат рубке, %
				НЗ	З	НЗ	З	НЗ	З	О	НЗ	З	О	НЗ	З	О		
1	2	3	4	5	6	7	8	9	10	11	12	13	14	15	16	17	18	19
16	26																26	
20	55																55	
24	57																57	
28	43																43	
Итого шт.	181																181	
Итого м <sup>3</sup>	77																77	
Итого, % от м <sup>3</sup>	100																100	0

СКС породы -1

Порода: Ель

Ступени толщин ы, см	Количество деревьев по категориям состояния, шт.																Всего деревьев по ступеням толщины	
	I	II	III	IV		V		VI			ветровал, бурелом			аварийные деревья			шт	в том числе подлежат рубке, %
				НЗ	З	НЗ	З	НЗ	З	О	НЗ	З	О	НЗ	З	О		
1	2	3	4	5	6	7	8	9	10	11	12	13	14	15	16	17	18	19
12																		
16																		
20	4																4	
24																		
28																		
Итого, шт.	4																4	
Итого м <sup>3</sup>	1																1	
Итого, % от м <sup>3</sup>	100																100	0

СКС породы - 1

Итого, шт.	730	180						63										1095	
Итого м <sup>3</sup>	270	62						19										390	15
Итого, % от м <sup>3</sup>	69	16						5										100	15

СКС насаждения -- 1,91

Примечание: НЗ – незаселенное, З – заселенное, О – оработанное вредителями.





пол.вдоль ж/д пут.авт.дор.

Квартал 55

ырораств. :Кл: Запас на выделе, дес.МЗ : :  
 дес. МЗ :ас: : :  
 :с :су- :ре- :еди- :захлавлен. :Хозяйственные:  
 щий:в т.ч. :хо- : :нич- : : : :  
 : по :то:стоя:дин :ные : : : :мероприятия :  
 на :сос- :ва: : :дер. :общий:лик- : : : :  
 :тав- :ри:(ста: : : : : : : :  
 пел:ляю- :ос: ро- : :ест. : :вида: : : :  
 :шим :ти: го): :воз. : : : : :

16 : 17 : 18 : 19 : 20 : 21 : 22 : 23 : 24

10 3  
4 3

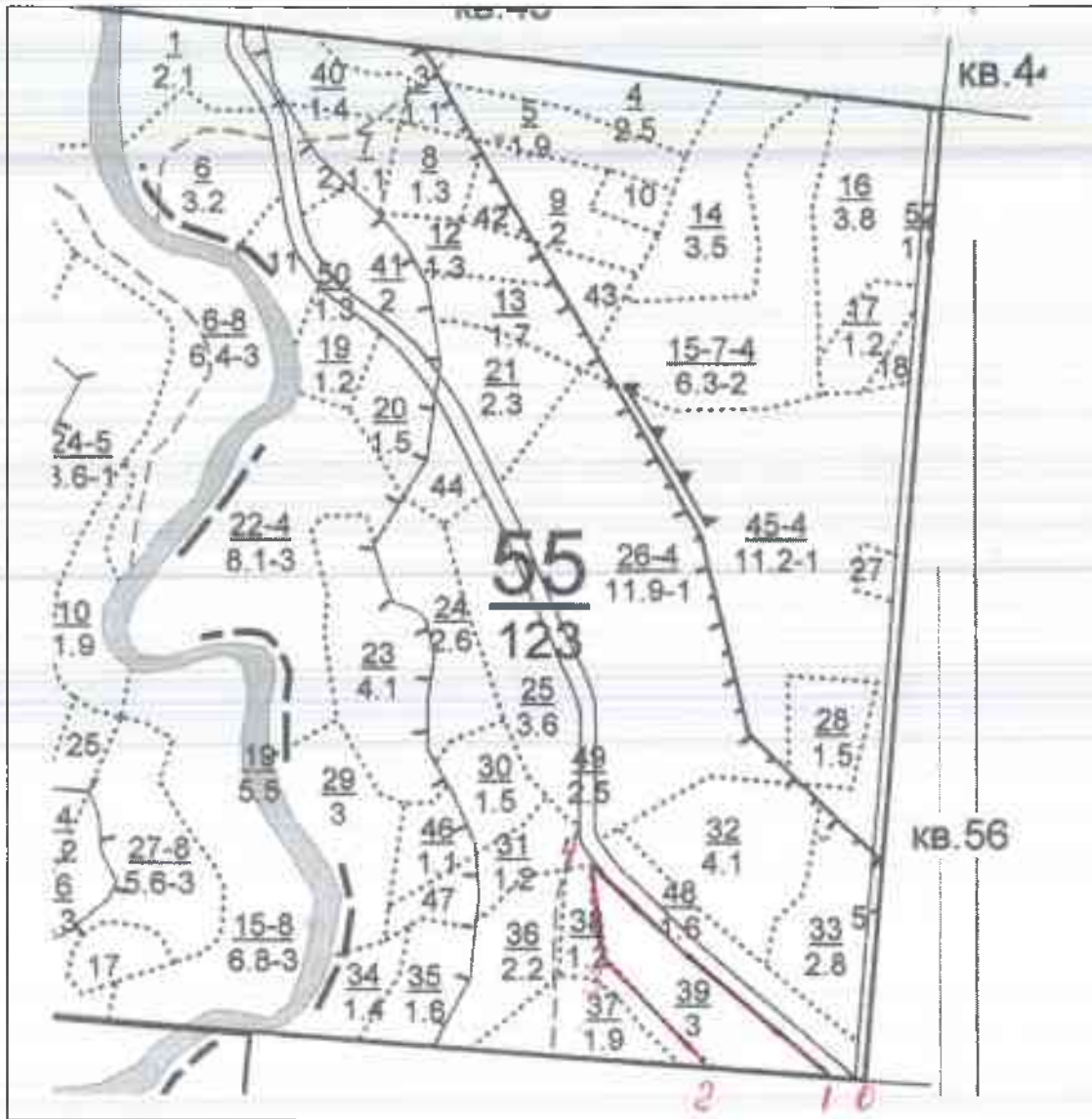
22 13 3  
5 3  
2 1  
2 1

39 27 3  
4 3  
8 1

18 5  
4  
7  
2

Абрис участка

Лесничество: Ислейтарское  
 Участковое лесничество: Илетьское  
 Квартал 55 выдел 39  
 Площадь 3.0 га  
 Вид рубки ВСП  
 М 1:10000



Условные обозначения:


— граница участка ВСП

№ выдела	Ленты (круговой площадки) перечета				
	№ ленты (площадки)	Длина, м	Ширина, м	Радиус, м	Площадь, га
-	-	-	-	-	-

Номера точек	Координаты		Румбы линий	Длина, м	Номера точек	Координаты		Румбы линий	Длина, м
	Широта, °	Долгота, °				Широта, °	Долгота, °		
0-1	56°16.485'	049°04.075'	СЗ-85 <sup>0</sup>	38	3-4	56°16.589'	049°03.728'	СЗ-8 <sup>0</sup>	135
1-2	56°16.486'	049°04.056'	СЗ-85 <sup>0</sup>	150	4-1	56°16.643'	049°03.716'	ЮВ-46 <sup>0</sup>	420
2-3	56°16.491'	049°03.881'	СЗ-42 <sup>0</sup>	200					

Исполнитель работ по проведению лесопатологического обследования:

Мастер леса Илетьского  
участкового лесничества

  
(подпись)

Яруллин А.В.  
(Ф.И.О)

Утверждаю:  
Первый заместитель министра  
лесного хозяйства  
Республики Татарстан

Зарипов Ильгизар Наилевич  
(фамилия, имя, отчество)

(подпись)

Акт N \_\_\_\_\_  
несоответствия данных государственного лесного реестра  
натурному обследованию

д.Наратлык  
(населенный пункт)

20.07.2020 года  
(дата)

Халиуллин А.Н. врио руководителя-лесничего ГКУ "Ислейтарское лесничество"  
(Ф.И.О., должности и наименования организаций лиц, проводивших  
обследование)

провели натурное обследование лесного участка, в целях: улучшение санитарного состояния лесных насаждений, уменьшение угрозы распространения вредных организмов, обеспечение выполнения лесными насаждениями своих целевых функций, а также снижение ущерба от воздействия неблагоприятных факторов

При обследовании уточнены данные лесного реестра и установлено:

1. Участок расположен в лесах ГКУ "Ислейтарское лесничество",  
в кварталах N 55 выделах 39  
Субъект Российской Федерации МЛХ РТ  
Муниципальный район Высокогорский
  1. Подразделение лесов по целевому назначению защитные
  2. Категория защитных лесов - защитные полосы лесов, расположенные вдоль ж/д путей авто дорог
  3. Общая площадь участка 3,0 га,  
в том числе:  
лесных земель 3,0 га  
из них: покрытых лесной растительностью 3,0 га  
не покрытых лесом        га  
в том числе несомкнувшихся лесных культур - га
- нелесных земель - га  
из них: пашни - га  
сенокосов - га  
пастбищ - га  
вод - га  
прочих земель - га.

4. Таксационное описание по материалам государственного лесного реестра:

(подпись)

Наименование лесничества	N квартала	N выдела	Площадь, га	Состав насаждения	Класс возраста ----- возраст, лет	Бонитет	Полнота	Общий запас древесины, куб. м
Илетское	55	39	3,0	7Б10с2С+Е	35	1	0,8	130
Итого	55	39	3,0	7Б10с2С+Е	35	1	0,8	130

5. Таксационное описание по результатам обследования

Наименование лесничества	N квартала	N выдела	Площадь, га	Состав насаждения	Класс возраста ----- возраст, лет	Бонитет	Полнота	Общий запас древесины, куб. м
Илетское	55	39	3,0	50с3Б2С+Е	35	1	0,8	130
Итого	55	39	3,0	50с3Б2С+Е	35	1	0,8	130

6. Участок не имеет особо защитное значение, выражающееся в следующем:  
(имеет или **не имеет**)

7. Лесохозяйственные особенности участка \_\_\_\_\_

8. При составлении акта сделаны следующие замечания и предложения таксационное описание не соответствует натурному обследованию

Лица, проводившие обследование:

Халиуллин А.Н.  
(Ф.И.О., подпись)

Курбанов Р.К.  
(Ф.И.О., подпись)

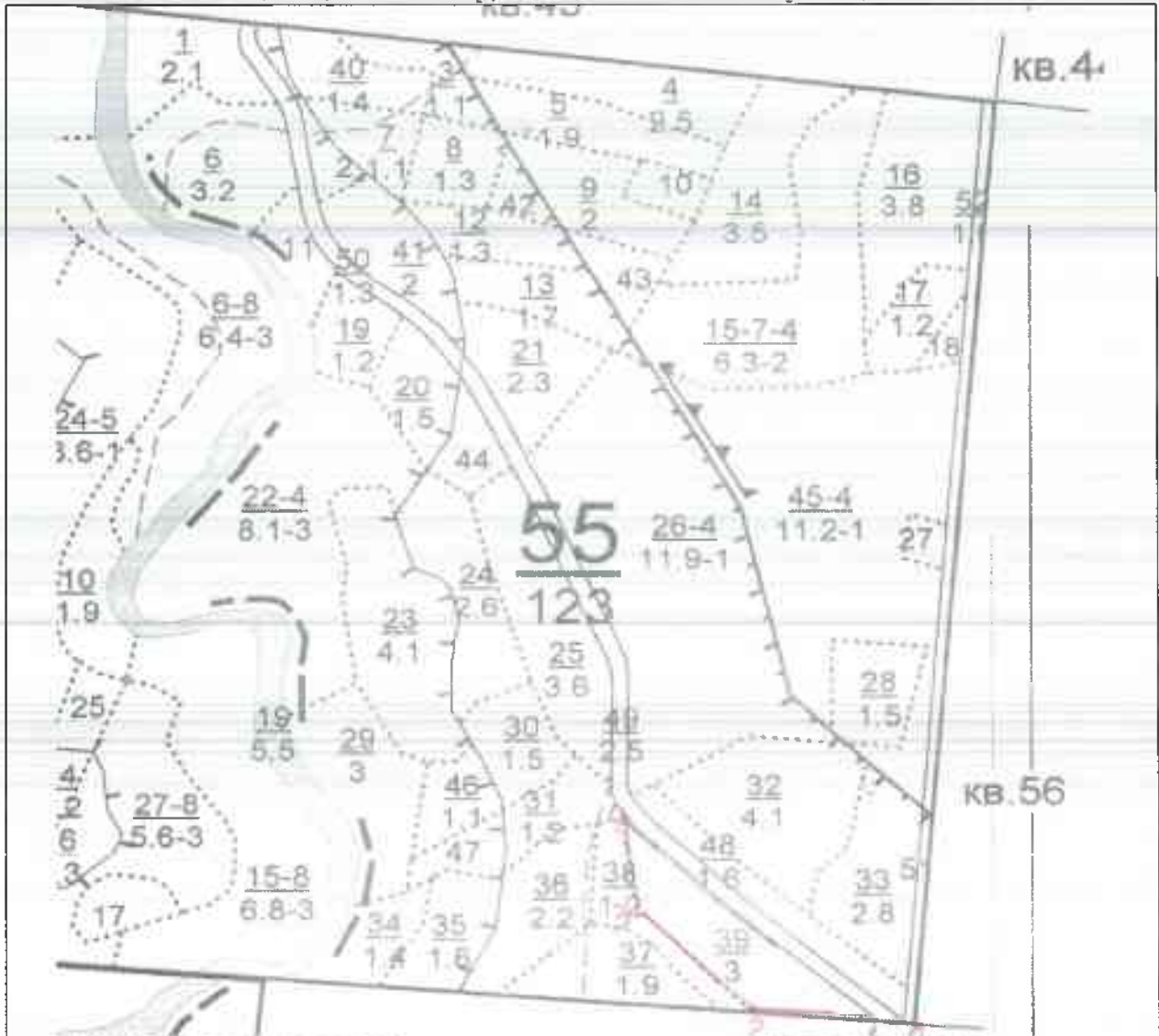
Закиров М.В.  
(Ф.И.О., подпись)

Яруллин А.В.  
(Ф.И.О., подпись)

Приложение  
к акту несоответствия данных  
государственного лесного реестра  
натурному обследованию  
от \_\_\_\_\_ N \_\_\_\_\_

Чертеж лесного участка

(по данным инструментальной съемки границ)



Данные инструментальной  
съемки границ участка

Масштаб 1:100000  
Площадь 3,0 га

Номера точек	Румбы линий	Длина линий, м	Номера точек	Румбы линий	Длина линий, м
0-1	СЗ-85°	38	3-4	СЗ-8°	135
1-2	СЗ-85°	150	4-1	ЮВ-46°	420
2-3	СЗ-42°	200			

Подписи:

Лица, проводившие обследование  
врио руководителя-лесничего

*[Handwritten signature]*

Халиуллин А.Н.

(должность, подпись, печать, Ф.И.О.)

Инженер охраны и защиты леса

*[Handwritten signature]*

Закиров М.Б.

(должность, подпись, печать, Ф.И.О.)

Инженер по лесопользованию

*[Handwritten signature]*

Курбанов Р.К.

(должность, подпись, печать, Ф.И.О.)

Мастер леса Илетьского уч.лесничества

*[Handwritten signature]*

Яруллин А.В.

(должность, подпись, печать, Ф.И.О.)

УТВЕРЖДАЮ:

Первый заместитель министра  
лесного хозяйства Республики Татарстан

И.Н. Зарипов

2020г.



**Акт  
лесопатологического обследования № 102**

лесных насаждений Ислейтарского лесничества (лесопарка)  
Республики Татарстан  
(субъект Российской Федерации)

Способ лесопатологического обследования: 1. Визуальный   
2. Инструментальный

**Место проведения**

Участковое лесничество	Урочище (дача)	Квартал (кварталы)	Выдел (выделы)	Площадь, га
Илетское	-	56	21	5,4 (1,3)

*Handwritten mark*

Лесопатологическое обследование проведено на общей площади 1,3 га.



## 2. Инструментальное обследование лесного участка.\*

2.1. Фактическая таксационная характеристика лесного насаждения соответствует **(не соответствует)** (нужное подчеркнуть) таксационному описанию. Причины несоответствия: Расхождения состав насаждения произошло по причине ошибки при лесоустройстве 2014года.

Ведомость лесных участков с выявленными несоответствиями таксационным описаниям приведена в приложении 1 к Акту.

2.2. Состояние насаждений: с нарушенной устойчивостью  +  
с утраченной устойчивостью

причины повреждения: трутовик ложный осиновый (код-358), воздействия сильных ветров прошлых лет, повлекшие наклон более 10°, изгиб или вывал деревьев, ветровал прошлых лет (код-821), воздействия шквалистых и ураганных ветров прошлых лет, повлекшие слом стволов деревьев, бурелом прошлых лет (код-822), засуха (код -830)

данные причины определены по следующим признаком: наличие плодовых тел на стволе (код-801), обрыв корней (вывал) прошлых лет (код-206), слом ствола под кроной прошлых лет (код-218)

Заселено (отработано) стволовыми вредителями:

Вид вредителя	Порода	Встречаемость (% заселённых деревьев)	Степень заселения лесного насаждения (слабая, средняя, сильная)
-	-	-	-

Повреждено огнём:

Вид пожара	Порода	Состояние корневых лап		Состояние корневой шейки		Подсушивание луба	
		процент повреждённых огнём корней	процент деревьев с данным повреждением	ожог корневой шейки по окружности (1/4; 2/4; 3/4; более 3/4)	процент деревьев с данным повреждением	по окружности (1/4; 2/4; 3/4; более 3/4)	процент деревьев с данным повреждением
-	-	-	-	-	-	-	-

Поражено болезнями:

Вид болезни	Порода	Встречаемость (% поражённых деревьев)	Степень поражения лесного насаждения (слабая, средняя, сильная)
Трутовик ложный осиновый	Осина	10	слабая
Ветровал	Осина	36	сильная

2.3. Выборке подлежит 23 % деревьев, 

в том числе:

ослабленных \_\_\_\_\_ % (причины назначения) \_\_\_\_\_ ;

сильно ослабленных \_\_\_\_\_ % (причины назначения) \_\_\_\_\_ ;

усыхающих \_\_\_\_\_ % (причины назначения) \_\_\_\_\_ ;

свежего сухостоя \_\_\_\_\_ %, \_\_\_\_\_

в том числе: свежего ветровала \_\_\_\_\_ %;

свежего бурелома \_\_\_\_\_ %;

старого ветровала 18 %;

в том числе: старого бурелома \_\_\_\_\_ %;

старого сухостоя 5 %;

аварийных \_\_\_\_\_ %.

2.4. Полнота лесного насаждения после уборки деревьев, подлежащих рубке, составит 0,6.

Критическая полнота для данной категории лесных насаждений составляет 0,3.

## ЗАКЛЮЧЕНИЕ

С целью предотвращения негативных процессов или снижения ущерба от их воздействия назначено:

Участковое лесничество	Урочище (дача)	Квартал	Выдел	Площадь выдела, га	Вид мероприятия	Площадь мероприятия, га	Порода	Вырубемый запас на выдел, куб. м	Крайние сроки проведения
Илетьское	-	56	21	5,4	ВСП	1,3	Осина	96	2020г

Ведомость перечета деревьев, назначенных в рубку, и абрис лесного участка прилагаются (приложение 2 и 3 к Акту).

Меры по обеспечению возобновления: -не требуется

Мероприятия, необходимые для предупреждения повреждения или поражения смежных насаждений: Своевременная очистка мест рубок, не допуская разрыва между рубкой деревьев и очисткой в бесснежной период более 15 дней. Запрещено хранение оставленных в лесу неочищенной древесины в период с 1 мая по 1 сентября, порубочные остатки подлежат сжиганию с соблюдением правил пожарной безопасности в лесах

Сведения для расчёта степени повреждения:  
год образования старого сухостоя 2017-2019г ;

основная причина повреждения древесины код-358, 821,822,830

Дата проведения обследований 13. 05. 2020 г.

Исполнитель работ по проведению лесопатологического обследования:

Ф.И.О. Яруллин А.В.

Подпись 

\* Раздел включается в акт в случае проведения лесопатологического обследования инструментальным способом.

**Ведомость лесных участков с выявленными несоответствиями таксационным описаниям**

Источник данных	Год проведения лесоустройства	Номер квартала	Номер выдела	Площадь выдела, га	Целевое назначение лесов	Категория защитных лесов	Номер лесопатологического выдела	Площадь лесопатологического выдела, га	Таксационная характеристика									Заложено пробных площадей		
									Состав	Порода	Возраст, лет	Средняя высота, м	Средний диаметр, м	Тип леса	Тип условий местопрорастания	Полнота	Бонитет	Запас, куб. м/га	Количество, шт.	Общая площадь, га.
ТО	2014	56	21	5,4	1	148	21	1,3	5С3Б2Ос	С Б Ос	65	24 26 24	28 30 28	СМША2	С2	0,7	1	320	1	0,3
Ф	2014	56	21	1,3	1	148	21	1,3	5Ос4Б1С+Е	Ос Б С Е	65	24 26 65 60	28 30 28 28	ОСОСС2	С2	0,7	1	320	1	0,3

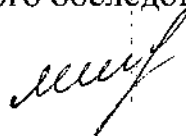
Примечание:

ТО – таксационные описания

Ф – фактическая характеристика лесного насаждения

Исполнитель работ по проведению лесопатологического обследования

Мастер леса Илетьского участкового лесничества



А.В.Яруллин

Результаты проведения лесопатологического обследования лесных насаждений за июнь 2020г.

Субъект Российской Федерации

Республика Татарстан

Лесничество (лесопарк)

Ислейтарское

Участковое лесничество

Илетьское

Урочище (лесная дача)

-

1	2	3	4	5	6	7	Таксационная характеристика лесного насаждения									17	Распределение деревьев по категориям состояния, % от запаса								29	30	31	32	Назначенные мероприятия														
							8	9	10	11	12	13	14	15	16		18	19	20	21	22	23	24	25					26	27	28	33	34										
56	21	5,4	1	148	21	1,3	50с4Б1С+Е	50с	65	24	28	ОСОСС2	0,7	1	320	471	25	29	-	-	-	10	-	36	-	-	-	206,218,801	46	358,821,822,830	46	ВСР	1,3										
							4Б	60	26	30	424					100	-	-	-	-	-	-	-	-	-	-	-							-	-	-	-	-	-	-	-	-	
							1С	65	24	28	99					100	-	-	-	-	-	-	-	-	-	-	-							-	-	-	-	-	-	-	-	-	-
							Е	60	24	28	3					100	-	-	-	-	-	-	-	-	-	-	-							-	-	-	-	-	-	-	-	-	
							Итого:									997	63	14	-	-	-	5	-	18	-	-	-	23	23														

Исполнитель работ по проведению лесопатологического обследования:

Ф.И.О. Яруллин А.В. подпись 

Дата составления документа « 17 » июля 2020г. Телефон 88436563519

**Ведомость перечета деревьев, назначенных в рубку**

Временная пробная площадь №

Субъект Российской Федерации Республика Татарстан

Лесничество (лесопарк) Ислейтарское, Квартал 56, Выдел 21,

Площадь 1,3 га

Номер очага вредных организмов \_\_\_\_\_ Размер пробной площади \_\_\_\_\_ га

Таксационная характеристика:

тип леса ОСОСС2; состав 5Ос4Б1С+Е; возраст 65; бонитет 1;

полнота 0,7; запас на га 320; возобновление не требуется

Время и причина ослабления насаждения: неблагоприятные погодные условия, засуха 2017г-2019г, Трутовик

осиновый ложный (код-358), воздействия сильных ветров прошлых лет, повлекшие наклон более 10°,

изгиб или вывал деревьев, ветровал прошлых лет (код-821), воздействия инквалистных и ураганных ветров

прошлых лет, повлекшие слом стволов деревьев, бурелом прошлых лет (код-822), засуха (код-830)


Тип очага вредных организмов: эпизодический, хронический (подчеркнуть)

Фаза развития очага вредных организмов: начальная, нарастания численности, собственно

вспышка, затухание очага (подчеркнуть)

Состояние насаждения, намечаемые мероприятия: с нарушенной устойчивостью, рекомендуется проведение выборочной санитарной рубки на 2020год.

Исполнитель работ по проведению лесопатологического обследования:

Ф.И.О. Ярулин А.В. Подпись 

Дата составления документа 17.07.2020г. Телефон 88436563519

## Ведомость перчета деревьев

Порода: Осина

Ступени толщин ы, см	Количество деревьев по категориям состояния, шт.																Всего деревьев по ступеням толщины	
	I	II	III	IV		V		VI			ветровал, бурелом			аварийные деревья			шт	в том числе подлежат рубке, %
				НЗ	З	НЗ	З	НЗ	З	О	НЗ	З	О	НЗ	З	О		
1	2	3	4	5	6	7	8	9	10	11	12	13	14	15	16	17	18	19
12	27	32						8			16						83	29
16	23	28						7			15						73	30
20	15	18						10			39						82	60
24	19	23						11			38						91	54
28	14	19						10			25						68	51
32	23	23						4			24						74	38
Итого, шт.	121	143						50			157						471	44
Итого м³	52	60						21			75						208	46
Итого % от м³	25	29						10			36						100	46

СКС породы – 3,59

Порода: Береза

Ступени толщин ы, см	Количество деревьев по категориям состояния, шт.																Всего деревьев по ступеням толщины	
	I	II	III	IV		V		VI			ветровал, бурелом			аварийные деревья			шт	в том числе подлежат рубке, %
				НЗ	З	НЗ	З	НЗ	З	О	НЗ	З	О	НЗ	З	О		
1	2	3	4	5	6	7	8	9	10	11	12	13	14	15	16	17	18	19
16	138																138	
20	92																92	
24	78																78	
28	62																62	
32	54																54	
Итого, шт.	424																424	
Итого м³	166																166	
Итого % от м³	100																100	0

СКС породы - 1

Порода: Сосна

Ступени толщин ы, см	Количество деревьев по категориям состояния, шт.																Всего деревьев по ступеням толщины	
	I	II	III	IV		V		VI			ветровал, бурелом			аварийные деревья			шт.	в том числе подлежат рубке, %
				НЗ	З	НЗ	З	НЗ	З	О	НЗ	З	О	НЗ	З	О		
1	2	3	4	5	6	7	8	9	10	11	12	13	14	15	16	17	18	19
16	22																22	
20	26																26	
24	25																25	
28	26																26	
Итого, шт.	99																99	
Итого м³	41																41	
Итого % от м³	100																100	0

СКС породы - 1

Порода: Ель

Ступени толщин ы, см	Количество деревьев по категориям состояния, шт.																Всего деревьев по ступеням толщины	
	I	II	III	IV		V		VI			ветровал, бурелом			аварийные деревья			шт.	в том числе подлежат рубке, %
				НЗ	З	НЗ	З	НЗ	З	О	НЗ	З	О	НЗ	З	О		
1	2	3	4	5	6	7	8	9	10	11	12	13	14	15	16	17	18	19
12																		
16																		
20	3																3	
24																		
28																		
Итого, шт.	3																3	
Итого м³	1																1	
Итого % от м³	100																100	0

СКС породы - 1

Итого, шт.	647	143						50			157						997	
Итого м³	260	60						21			75						416	23
Итого, % от м³	63	14						5			18						100	23

СКС насаждения - 2,29

Примечание: НЗ - незаселенное, З - заселенное, О - отработанное вредителями.





Абрис участка

Лесничество: Ислейтарское  
 Участковое лесничество: Илетьское  
 Квартал 56 выдел 21  
 Площадь 1,3 га  
 Вид рубки ВСП  
 М 1:10000



Условные обозначения:

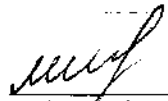
граница участка ВСП

№ выдела	Ленты (круговой площадки) перече́та				
	№ ленты (площадки)	Длина, м	Ширина, м	Радиус, м	Площадь, га
-	-	-	-	-	-

Номера точек	Координаты		Румбы линий	Длина, м	Номера точек	Координаты		Румбы линий	Длина, м
	Широта, °	Долгота, °				Широта, °	Долгота, °		
0-1	56°16.485'	049°04.075'	СВ-5 <sup>0</sup>	230	4-5	56°16.643'	049°04.265'	СВ-27 <sup>0</sup>	35
1-2	56°16.608'	049°04.094'	ЮВ-89 <sup>0</sup>	100	5-6	56°16.644'	049°04.327'	ЮВ-62 <sup>0</sup>	55
2-3	56°16.607'	049°04.177'	СВ-21 <sup>0</sup>	90	6-7	56°16.644'	049°04.329'	ЮЗ-11 <sup>0</sup>	145
3-4	56°16.657'	049°04.214'	ЮВ-60 <sup>0</sup>	50	7-2	56°16.568'	049°04.296'	СЗ-61 <sup>0</sup>	135

Исполнитель работ по проведению лесопатологического обследования:

Мастер леса Илетьского  
участкового лесничества

  
(подпись)

Яруллин А.В.  
(Ф.И.О)

Утверждаю:

Первый заместитель министра  
лесного хозяйства  
Республики Татарстан

Зарипов Илгизави Назиевич  
(фамилия, имя, отчество)

(подпись)

М.П.

Акт N \_\_\_\_\_  
несоответствия данных государственного лесного реестра  
натурному обследованию

д.Наратлык  
(населенный пункт)

20.07.2020 года  
(дата)

Халиуллин А.Н. врио руководителя-лесничего ГКУ "Ислейтарское лесничество"  
(Ф.И.О., должности и наименования организаций лиц, проводивших  
обследование)

провели натурное обследование лесного участка, в целях: улучшение санитарного состояния лесных насаждений, уменьшение угрозы распространения вредных организмов, обеспечение выполнения лесными насаждениями своих целевых функций, а также снижение ущерба от воздействия неблагоприятных факторов

При обследовании уточнены данные лесного реестра и установлено:

1. Участок расположен в лесах ГКУ "Ислейтарское лесничество",  
в кварталах N 56 выделах 21  
Субъект Российской Федерации МЛХ РТ  
Муниципальный район Высокогорский

1. Подразделение лесов по целевому назначению защитные

2. Категория защитных лесов - запретные полосы лесов, расположенные вдоль водных объектов

3. Общая площадь участка 5,4 га,  
в том числе:

лесных земель 5,4 га

из них: покрытых лесной растительностью 5,4 га

не покрытых лесом \_\_\_\_\_ га

в том числе несомкнувшихся лесных культур \_\_\_\_\_ га

нелесных земель \_\_\_\_\_ га

из них: пашни \_\_\_\_\_ га

сенокосов \_\_\_\_\_ га

пастбищ \_\_\_\_\_ га

вод \_\_\_\_\_ га

прочих земель \_\_\_\_\_ га.

4. Таксационное описание по материалам государственного лесного реестра:

Наименование лесничества	N квартала	N выдела	Площадь, га	Состав насаждения	Класс возраста ---- возраст, лет	Бонитет	Полнота	Общий запас древесины, куб. м
Илетьское	56	21	5,4	5С3Б20с	65	1	0,7	320
Итого	56	21	5,4	5С3Б20с	65	1	0,7	320

5. Таксационное описание по результатам обследования

Наименование лесничества	N квартала	N выдела	Площадь, га	Состав насаждения	Класс возраста ---- возраст, лет	Бонитет	Полнота	Общий запас древесины, куб. м
Илетьское	56	21	1,3	50с4Б1С+Е	65	1	0,7	320
Итого	56	21	1,3	50с4Б1С+Е	65	1	0,7	320

6. Участок не имеет особо защитное значение, выражающееся в  
(имеет или **не имеет**)  
следующем:

7. Лесохозяйственные особенности участка \_\_\_\_\_

8. При составлении акта сделаны следующие замечания и предложения таксационное описание не соответствует натурному обследованию

Лица, проводившие обследование:

Халиуллин А.Н.  
(Ф.И.О., подпись)

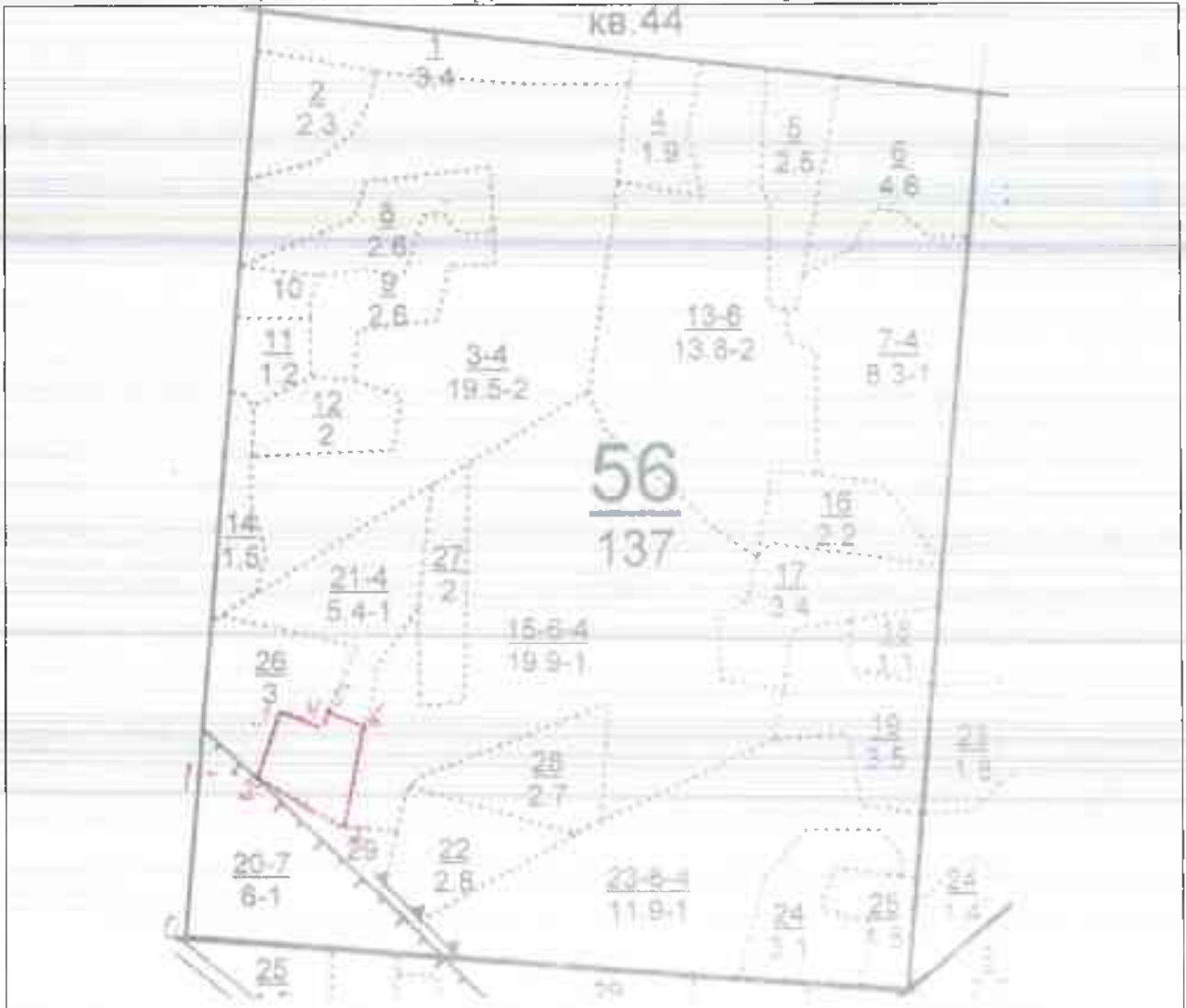
Курбанов Р.К.  
(Ф.И.О., подпись)

Закиров М.В.  
(Ф.И.О., подпись)

Яруллин А.В.  
(Ф.И.О., подпись)

Чертеж лесного участка

(по данным инструментальной съемки границ)



Данные инструментальной  
съемки границ участка

Масштаб 1:10000  
Площадь 1,3 га

Номера точек	Румбы линий	Длина линий, м	Номера точек	Румбы линий	Длина линий, м
0-1	СВ-5 <sup>0</sup>	230	4-5	СВ-27 <sup>0</sup>	35
1-2	ЮВ-89 <sup>0</sup>	100	5-6	ЮВ-62 <sup>0</sup>	55
2-3	СВ-21 <sup>0</sup>	90	6-7	ЮЗ-11 <sup>0</sup>	145
3-4	ЮВ-60 <sup>0</sup>	50	7-2	СЗ-61 <sup>0</sup>	135

Подписи:

Лица, проводившие обследование  
врио руководителя-лесничего

*Handwritten signature*

Халиуллин А.Н.

(должность, подпись, печать, Ф.И.О.)

Инженер охраны и защиты леса

*Handwritten signature*

Закиров М.В.

(должность, подпись, печать, Ф.И.О.)

Инженер по лесопользованию

*Handwritten signature*

Курбанов Р.К.

(должность, подпись, печать, Ф.И.О.)

Мастер леса Илетьского уч.лесничества

Яруллин А.В.

*Handwritten signature*

(должность, подпись, печать, Ф.И.О.)



**Акт  
лесопатологического обследования № 103**

лесных насаждений Ислейтарского лесничества (лесопарка)  
Республики Татарстан  
(субъект Российской Федерации)

Способ лесопатологического обследования: 1. Визуальный   
2. Инструментальный

**Место проведения**

Участковое лесничество	Урочище (дача)	Квартал (кварталы)	Выдел (выделы)	Площадь, га
Илетьское	-	80	53	3,3 (1,5)

Лесопатологическое обследование проведено на общей площади 1,5 га.

## 2. Инструментальное обследование лесного участка.\*

2.1. Фактическая таксационная характеристика лесного насаждения соответствует (не соответствует) (нужное подчеркнуть) таксационному описанию. Причины несоответствия: нет

Ведомость лесных участков с выявленными несоответствиями таксационным описаниям приведена в приложении 1 к Акту.

2.2. Состояние насаждений: с нарушенной устойчивостью    
 с утраченной устойчивостью

причины повреждения: трутовик ложный осиновый (код-358), гнили стволовые (код-350), воздействия сильных ветров прошлых лет, повлекшие наклон более 10°, изгиб или вывал деревьев, ветровал прошлых лет (код-821)

Данные причины определены по следующим признаком: наличие плодовых тел на стволе (код-801), обрыв корней (вывал) прошлых лет (код-206)

Заселено (отработано) стволовыми вредителями:

Вид вредителя	Порода	Встречаемость (% заселённых деревьев)	Степень заселения лесного насаждения (слабая, средняя, сильная)
-	-	-	-

Повреждено огнём:

Вид пожара	Порода	Состояние корневых лап		Состояние корневой шейки		Подсушивание луба	
		процент повреждённых огнём корней	процент деревьев с данным повреждением	ожог корневой шейки по окружности (1/4; 2/4; 3/4; более 3/4)	процент деревьев с данным повреждением	по окружности (1/4; 2/4; 3/4; более 3/4)	процент деревьев с данным повреждением
-	-	-	-	-	-	-	-

Поражено болезнями:

Вид болезни	Порода	Встречаемость (% поражённых деревьев)	Степень поражения лесного насаждения (слабая, средняя, сильная)
Трутовик ложный осиновый	Осина	8	слабая
Гнили стволовые	Береза	14	слабая

2.3. Выборке подлежит 22 % деревьев, *д*

в том числе:

ослабленных \_\_\_\_\_ % (причины назначения) \_\_\_\_\_ ;

сильно ослабленных \_\_\_\_\_ % (причины назначения) \_\_\_\_\_ ;

усыхающих \_\_\_\_\_ % (причины назначения) \_\_\_\_\_

свежего сухостоя \_\_\_\_\_ %,

в том числе: свежего ветровала \_\_\_\_\_ %;

свежего бурелома \_\_\_\_\_ %;  
старого ветровала 8 %;  
в том числе: старого бурелома \_\_\_\_\_ %;  
старого сухостоя 14 %;  
аварийных \_\_\_\_\_ %.

2.4. Полнота лесного насаждения после уборки деревьев, подлежащих рубке, составит 0,5.  
Критическая полнота для данной категории лесных насаждений составляет 0,3.

## ЗАКЛЮЧЕНИЕ

С целью предотвращения негативных процессов или снижения ущерба от их воздействия назначено:

Участковое лесничество	Урочище (дача)	Квартал	Выдел	Площадь выдела, га	Вид мероприятия	Площадь мероприятия, га	Порода	Вырубаемый запас на выдел, куб. м	Крайние сроки проведения
Илетьское	-	80	53	3,3	ВСП	1,5	Б,Ос	59	2020

Ведомость перечета деревьев, назначенных в рубку, и абрис лесного участка прилагаются (приложение 2 и 3 к Акту).

Меры по обеспечению возобновления: -не требуется

Мероприятия, необходимые для предупреждения повреждения или поражения смежных насаждений: Своевременная очистка мест рубок не допуская разрыва между рубкой деревьев и очисткой в бесснежный период более 15 дней. Запрещено хранение оставленных в лесу неочищенной древесины в период с 1 мая по 1 сентября, порубочные остатки подлежат сжиганию с соблюдением правил пожарной безопасности в лесах.

Сведения для расчёта степени повреждения:

год образования старого сухостоя 2017-2019г ;

основная причина повреждения древесины код-358,350, 821

Дата проведения обследований 13.05.2020 г.

Исполнитель работ по проведению лесопатологического обследования:

Ф.И.О. Яруллин А.В.

Подпись 

\* Раздел включается в акт в случае проведения лесопатологического обследования инструментальным способом.



**Ведомость лесных участков с выявленными несоответствиями таксационным описаниям**

Источник данных	Год проведения лесоустройства	Номер квартала	Номер выдела	Площадь выдела, га	Целевое назначение лесов	Категория защитных лесов	Номер лесопатологического выдела	Площадь лесопатологического выдела, га	Таксационная характеристика										Заложено пробных площадей	
									Состав	Порода	Возраст, лет	Средняя высота, м	Средний диаметр, м	Тип леса	Тип условий местопрорастания	Полнота	Бонитет	Запас, куб. м/га	Количество, шт.	Общая площадь, га.
ТО	2014	80	53	3,3	1	148	53	1,5	7Б2Ос1Лп	Б Ос Лп	45 20 14	22 24 18	26 24 18	БОС С2	С2	0,7	1	180	1	0,3
Ф	2014	80	53	3,3	1	148	53	1,5	7Б2Ос1Лп	Б Ос Лп	45 40 35	22 20 14	26 24 18	БОС С2	С2	0,7	1	180	1	0,3

Примечание:

ТО – таксационные описания

Ф – фактическая характеристика лесного насаждения

Исполнитель работ по проведению лесопатологического обследования

Мастер леса Илетьского участкового лесничества



А.В.Яруллин

Результаты проведения лесопатологического обследования лесных насаждений за июнь 2020г.

Субъект Российской Федерации

Республика Татарстан

Лесничество (лесопарк)

Ислейтарское

Участковое лесничество

Илетское

Урочище (лесная дача)

Номер квартала	Номер выдела	Площадь выдела, га	Целевое назначение лесов	Категория защитных лесов	Номер лесопатологического выдела	Площадь лесопатологического выдела, га	Таксационная характеристика лесного насаждения									Число деревьев на пробе, шт.	Распределение деревьев по категориям состояния, % от запаса								Признаки повреждения деревьев	Доля поврежденных деревьев, %	Причина ослабления, повреждения	Подлежит рубке, %	Назначенные мероприятия						
							Состав	Порода	Возраст	Средняя высота, м	Средний диаметр, см	Тип леса	Плотность	Бонитет	Запас, куб.м/га		Без признаков ослабления	Ослабленные	Сильно ослабленные	Усыхающие	Свежий сухой	Старый сухой	Свежий ветровал	Старый ветровал					Свежий бурелом	Старый бурелом	Аварийные деревья	Вид	Площадь, га		
80	53	3,3	1	148	53	1,5	7Б2Ос1Лп	7Б	45	22	26	БОСС2	0,7	1	180	526	38	42	-	-	-	20	-	-	-	-	-	-	-	610,806	20	300,338, 371	20	ВСР	1,5
						20с	20	24			219					67	-	-	-	-	-	-	-	-	-	33		33							
						1Лп	14	18			66					100	-	-	-	-	-	-	-	-	-	-	-	-							
							Итого:									811	49	29	-	-	-	14	-	8	-	-	-	22		22					

Исполнитель работ по проведению лесопатологического обследования:

Ф.И.О. Яруллин А.В. подпись

Дата составления документа « 17 » июля 2020г. Телефон 88436563519

**Ведомость перечета деревьев, назначенных в рубку**

Временная пробная площадь №

Субъект Российской Федерации Республика Татарстан

Лесничество (лесопарк) Ислейтарское, Квартал 80, Выдел 53

Площадь 1,5 га

Номер очага вредных организмов \_\_\_\_\_ Размер пробной площади \_\_\_\_\_ га

Таксационная характеристика:

тип леса БОСС2; состав 7Б2Ос1Лп; возраст 45; бонитет 1

полнота 0,7; запас на га 180; возобновление не требуется

Время и причина ослабления насаждения: неблагоприятные погодные условия, засуха 2017г-2019г,

наличие плодовых тел трутовик ложный осиловый (код-358), ствольные гнили (код-350),

ветровал (код- 821)

Тип очага вредных организмов: эпизодический, хронический (подчеркнуть)

Фаза развития очага вредных организмов: начальная, нарастания численности, собственно вспышка, затухание очага (подчеркнуть)

Состояние насаждения, намечаемые мероприятия; насаждения с нарушенной устойчивостью. рекомендуется проведение выборочной санитарной рубки на 2020 год.

Исполнитель работ по проведению лесопатологического обследования:

Ф.И.О. Яруллин А.В. Подпись 

Дата составления документа 17.07.2020г. Телефон 88436563519

## Ведомость перечета деревьев

Порода: Береза

Ступен и толщи ны, см	Количество деревьев по категориям состояния, шт.																Всего деревьев по ступеням толщины	
	I	II	III	IV		V		VI			ветровал, бурелом			аварийные деревья			шт	в том числе подлежат рубке, %
				НЗ	З	НЗ	З	НЗ	З	О	НЗ	З	О	НЗ	З	О		
16	2	3	4	5	6	7	8	9	10	11	12	13	14	15	16	17	18	19
20	76	68						26									170	15
24	52	59						32									143	22
28	42	46						27									115	23
32	24	29						21									74	28
Итого, шт.	11	13															24	
Итого, шт.	205	215						106									526	20
Итого, м <sup>3</sup>	70	78						38									186	20
Итого, % от м <sup>3</sup>	38	42						20									100	20

СКС породы – 2,42

Порода: Осина

Ступен и толщи ны, см	Количество деревьев по категориям состояния, шт.																Всего деревьев по ступеням толщины	
	I	II	III	IV		V		VI			ветровал, бурелом			аварийные деревья			шт	в том числе подлежат рубке, %
				НЗ	З	НЗ	З	НЗ	З	О	НЗ	З	О	НЗ	З	О		
12	2	3	4	5	6	7	8	9	10	11	12	13	14	15	16	17	18	19
16	31										16						47	34
20	34										17						51	33
24	30										15						45	33
28	26										13						39	33
Итого, шт.	18										19						37	51
Итого, шт.	139										80						219	37
Итого, м <sup>3</sup>	42										21						63	33
Итого, % от м <sup>3</sup>	67										33						100	33

СКС породы – 2,65

Порода: Липа

Ступен и толщи ны, см	Количество деревьев по категориям состояния, шт.																Всего деревьев по ступеням толщины		
	I	II	III	IV		V		VI			ветровал, бурилом			аварийные деревья			шт	в том числе подлежат рубке, %	
				НЗ	З	НЗ	З	НЗ	З	О	НЗ	З	О	НЗ	З	О			
1	2	3	4	5	6	7	8	9	10	11	12	13	14	15	16	17	18	19	
12	12																	12	
16	16																	16	
20	18																	18	
24	11																	11	
28	9																	9	
Итого, шт.	66																	66	
Итого, м <sup>3</sup>	21																	21	
Итого, % от м <sup>3</sup>	100																	100	0

СКС породы - 1

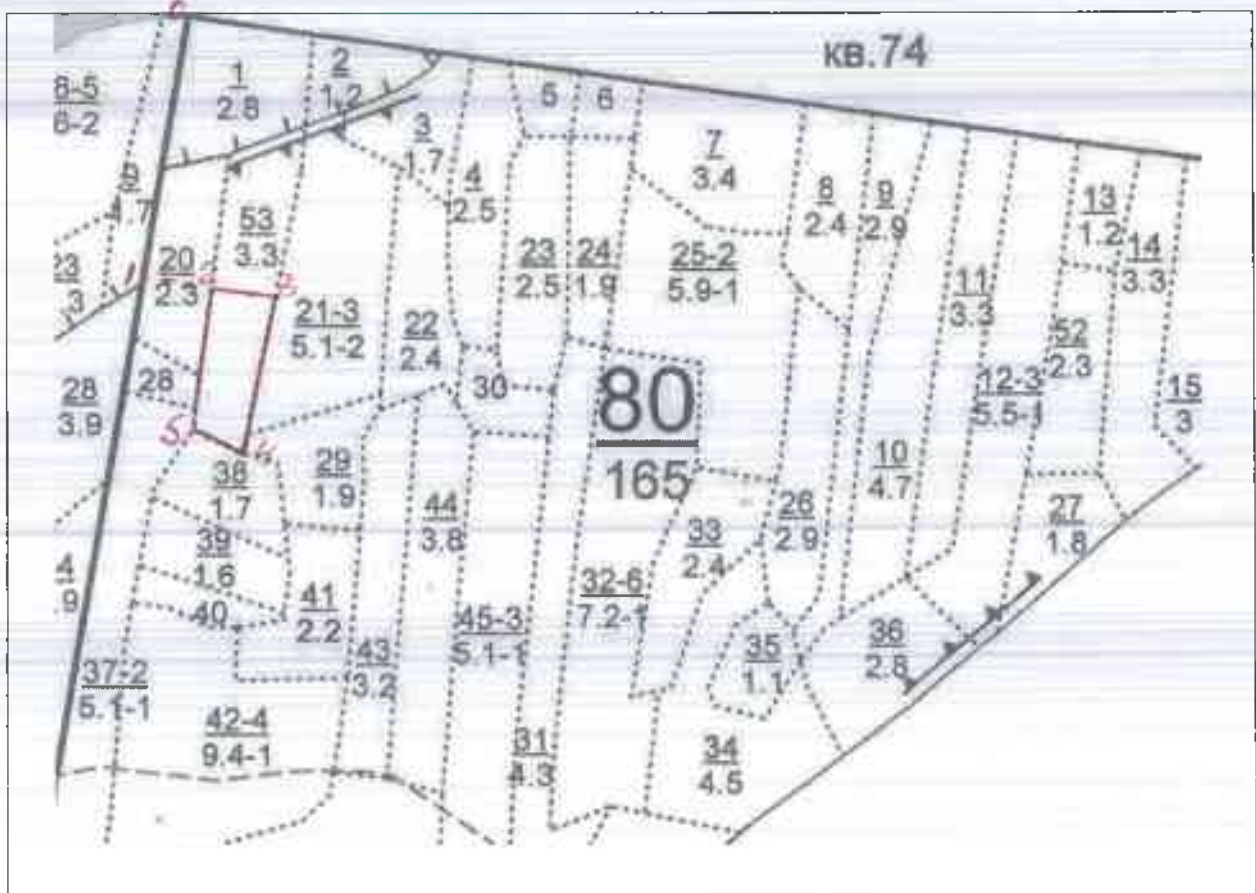
Итого, шт.	410	215						106			80							811	
Итого, м <sup>3</sup>	133	78						36			21							270	22
Итого, % от м <sup>3</sup>	49	29						14			8							100	22

СКС насаждения – 2,39

Примечание: НЗ – незаселенное, З – заселенное, О – оработанное вредителями.

Абрис участка

Лесничество: Ислейтарское  
 Участковое лесничество: Илетьское  
 Квартал 80 выдел 53  
 Площадь 1,5 га  
 Вид рубки ВСП  
 М 1:10000



Условные обозначения:

граница участка ВСП

№ выдела	Ленты (круговой площадки) перечета				
	№ ленты (площадки)	Длина, м	Ширина, м	Радиус, м	Площадь, га
-	-	-	-	-	-

Номера точек	Координаты		Румбы линий	Длина, м	Номера точек	Координаты		Румбы линий	Длина, м
	Широта, °	Долгота, °				Широта, °	Долгота, °		
0-1	56°15.505'	049°00.737'	ЮЗ-11°	360	3-4	56°15.313'	049°00.857'	ЮЗ-12°	200
1-2	56°15.330'	049°00.691'	ЮВ-80°	90	4-5	56°15.205'	049°00.816'	СЗ-65°	75
2-3	56°15.319'	049°00.776'	ЮВ-80°	82	5-2	56°15.220'	049°00.754'	СВ-7°	182

Исполнитель работ по проведению лесопатологического обследования:

Мастер леса Илетьского  
участкового лесничества

*(подпись)*  
 (подпись)

Яруллин А.В.  
 (Ф.И.О.)

