

Форма

УТВЕРЖДАЮ:
Первый заместитель министра
лесного хозяйства Республики Татарстан

И. Н. Зарипов

" 25 " 2020г.

Акт
лесопатологического обследования № 196

лесных насаждений Ислейтарского лесничества (лесопарка)
Республики Татарстан
(субъект Российской Федерации)

Способ лесопатологического обследования: 1. Визуальный
2. Инструментальный

Место проведения

Участковое лесничество	Урочище (дача)	Квартал (кварталы)	Выдел (выделы)	Площадь, га
Илетьское	-	51	4	32,4 (10.0)

Лесопатологическое обследование проведено на общей площади 10,0 га.

2. Инструментальное обследование лесного участка.*

2.1. Фактическая таксационная характеристика лесного насаждения соответствует (не соответствует) (нужное подчеркнуть) таксационному описанию.

Причины несоответствия: нет

2.2. Состояние насаждений: с нарушенной устойчивостью
с утраченной устойчивостью

причины повреждения: В насаждении наблюдается накопление естественного отпада. Для предотвращения возможного появления и распространения вредителей на смежных лесных участках, а также в целях улучшения санитарного состояния насаждения необходимо провести уборку неликвидной древесины (УНД), засуха (код-830), воздействия сильных ветров прошлых лет, повлекшие наклон более 10°, изгиб или вывал деревьев (код-821)

Заселено (отработано) стволовыми вредителями:

Вид вредителя	Порода	Встречаемость (% заселённых деревьев)	Степень заселения лесного насаждения (слабая, средняя, сильная)
-	-	-	-

Повреждено огнём:

Вид пожара	Порода	Состояние корневых лап		Состояние корневой шейки		Подсушивание луба	
		процент повреждённых огнём корней	процент деревьев с данным повреждением	ожог корневой шейки по окружности (1/4; 2/4; 3/4; более 3/4)	процент деревьев с данным повреждением	по окружности (1/4; 2/4; 3/4; более 3/4)	процент деревьев с данным повреждением
-	-	-	-	-	-	-	-

Поражено болезнями:

Вид болезни	Порода	Встречаемость (% поражённых деревьев)	Степень поражения лесного насаждения (слабая, средняя, сильная)
-	-	-	-

2.3. Выборке подлежит 11,9 % деревьев,

в том числе:

ослабленных _____ % (причины назначения) _____ ;

сильно ослабленных _____ % (причины назначения) _____ ;

усыхающих _____ % (причины назначения) _____

свежего сухостоя _____ %,

в том числе: свежего ветровала _____ %;

свежего бурелома _____ %;

старого ветровала 11,9 %;

в том числе: старого бурелома _____ %;

старого сухостоя _____ %;

аварийных _____ %.

2.4. Полнота лесного насаждения после уборки деревьев, подлежащих рубке, составит 0,6.
Критическая полнота для данной категории лесных насаждений составляет 0,3.

ЗАКЛЮЧЕНИЕ

С целью предотвращения негативных процессов или снижения ущерба от их воздействия назначено:

Участковое лесничество	Урочище (дача)	Квартал	Выдел	Площадь выдела, га	Вид мероприятия	Площадь мероприятия, га	Порода	Вырубаемый запас на выдел, куб. м	Крайние сроки проведения
Илетьское	-	51	4	32,4	УНД	10,0	Ос,Лп	264	2020г

Ведомость перечета деревьев, назначенных в рубку, и абрис лесного участка прилагаются (приложение 2 и 3 к Акту).

Меры по обеспечению возобновления: - не требуется

Мероприятия, необходимые для предупреждения повреждения или поражения смежных насаждений: Своевременная очистка мест рубок, неликвидная древесина подлежит сбору и подлежат сжиганию с соблюдением правил пожарной безопасности в лесах

Сведения для расчёта степени повреждения:

год образования старого сухостоя 2018-2020г ;

основная причина повреждения древесины код-830,821,

Дата проведения обследований 20.07.2020 г.

Исполнитель работ по проведению лесопатологического обследования:

Ф.И.О. Федотов Н.Е. Подпись 

* Раздел включается в акт в случае проведения лесопатологического обследования инструментальным способом.

Результаты проведения лесопатологического обследования лесных насаждений за июль 2020г.

Субъект Российской Федерации

Республика Татарстан

Лесничество (лесопарк)

Ислейтарское

Участковое лесничество

Илетьское

Урочище (лесная дача)

-

1	2	3	4	5	6	7	Таксационная характеристика лесного насаждения								Распределение деревьев по категориям состояния, % от запаса											30	31	32	33	34					
							Номер квартала	Номер выдела	Площадь выдела, га	Площадь лесопатологического выдела, га	Состав	Порода	Возраст	Средняя высота, м	Средний диаметр, см	Тип леса	Плотота	Бонитет	Запас, куб.м/га	Число деревьев на проб, шт.	Без признаков ослабления	Ослабленные	Сильно ослабленные	Усыхающие	Свежий сухостой						Старый сухостой	Свежий ветровал	Старый ветровал	Свежий бурелом	Старый бурелом
51	4	32.4	1	143	4	10,0	60с	75	25	30	ОСОС3	0,6	2	220	306	44,3	43,4	-	-	-	-	-	-	-	-	-	-	11,2, 218	11,4	821, 830	-	-	-	УНД	10,0
							4Лп	22	28						223	42,9	45,7	-	-	-	-	-	-	-	-	-	-	11,9	11,4	-	-	-	-	-	-
							60с4Лп								529	43,8	44,3	-	-	-	-	-	-	-	-	-	-	11,9	11,9	-	-	-	-	-	-

Исполнитель работ по проведению лесопатологического обследования:

Ф.И.О. Федотов Н.Е. подпись 

Дата составления документа « 14 » 08. 2020г. Телефон 88436563519

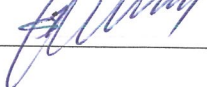
Ведомость перечета деревьев, назначенных в рубку

Временная пробная площадь № 1

Субъект Российской Федерации Республика Татарстан
Лесничество (лесопарк) Ислейгарское, Квартал 51, Выдел 4,
Площадь 10,0 га
Номер очага вредных организмов _____ Размер пробной площади 0,8 га
Таксационная характеристика:
тип леса ОСОССЗ; состав 6Ос4Лп; возраст 75; бонитет 2;
полнота 0,6; запас на га 220; возобновление не требуется
Время и причина ослабления насаждения 2018-20года, засуха, неблагоприятные погодные условия (код-830),
воздействия сильных ветров прошлых лет, повлекшие наклон более 10°, изгиб или вывал деревьев (код-821),

Тип очага вредных организмов: эпизодический, хронический (подчеркнуть)
Фаза развития очага вредных организмов: начальная, нарастания численности, собственно
вспышка, затухание очага (подчеркнуть)
Состояние насаждения, намечаемые мероприятия; насаждение с нарушенной устойчивостью, требующее
проведения уборки неликвидной древесины на 2020год

Исполнитель работ по проведению лесопатологического обследования:

Ф.И.О. Федотов Н.Е. Подпись 

Дата составления документа 14. 08. 2020г. Телефон 88436563519

Ведомость перече́та дере́вьев

Порода: Осина

Ступени толщины, см	Количество деревьев по категориям состояния, шт.																Всего деревьев по ступеням толщины	
	I	II	III	IV		V		VI			ветровал, бурелом			аварийные деревья			шт	в том числе подлежат рубке, %
				НЗ	З	НЗ	З	НЗ	З	О	НЗ	З	О	НЗ	З	О		
1	2	3	4	5	6	7	8	9	10	11	12	13	14	15	16	17	18	19
12	34	27									18						79	-
16	28	24									11						63	-
20	22	18									14						54	-
24	23	21									8						52	-
28	15	17									3						35	-
32	11	12															23	-
Итого, шт	133	119									54						306	-
Итого, м³	47	46									13						106	-
Итого % от м³	44,3	43,4									12,3						100	-

СКС породы -2,05

Порода: Липа

Ступени толщины, см	Количество деревьев по категориям состояния, шт.																Всего деревьев по ступеням толщины	
	I	II	III	IV		V		VI			ветровал, бурелом			аварийные деревья			шт	в том числе подлежат рубке, %
				НЗ	З	НЗ	З	НЗ	З	О	НЗ	З	О	НЗ	З	О		
1	2	3	4	5	6	7	8	9	10	11	12	13	14	15	16	17	18	19
12	18	21															39	-
16	22	23									8						53	-
20	26	28									4						58	-
24	19	21									6						46	-
28	12	10									5						27	-
Итого, шт	97	103									23						223	-
Итого, м³	30	32									8						70	-
Итого % от м³	42,9	45,7									11,4						100	-

СКС породы – 2,03

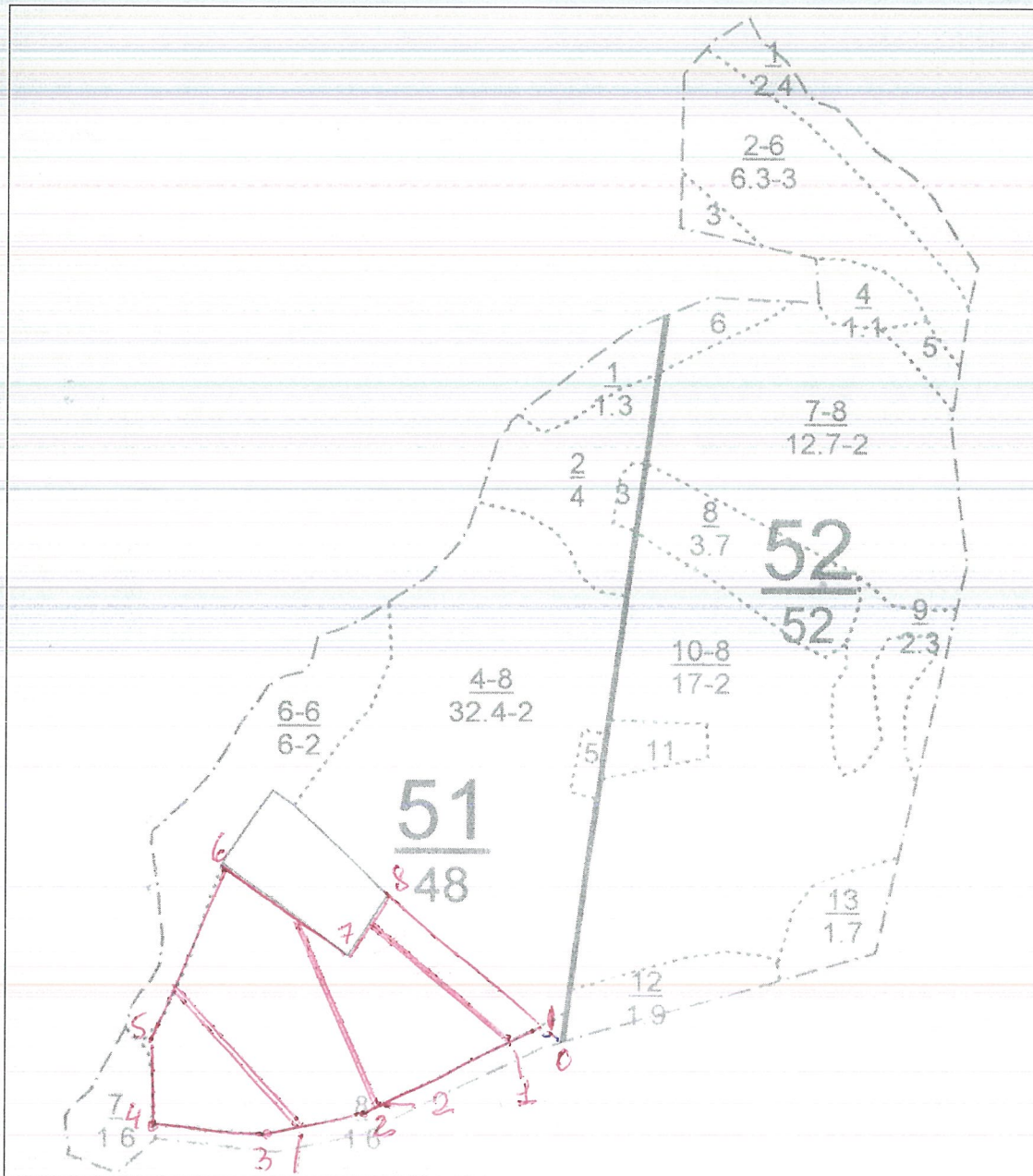
Итого, шт	230	222									77						529	
Итого, м³	77	78									21						176	
Итого, % от м³	43,8	44,3									11,9						100	

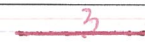

СКС –насаждения 2,04

Примечание: НЗ – незаселенное, З – заселенное, О – отработанное вредителями.

Абрис участка

Лесничество: Ислейтарское
Участковое лесничество: Илетьское
Квартал 51 выдел 4
Площадь 10,0 га
Вид рубки УНД
М 1:10000



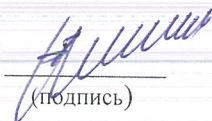
Условные обозначения:  граница участка УНД
 граница ленточного перечета

№ выдела	Ленты (круговой площадки) перечета				
	№ ленты (площадки)	Длина, м	Ширина, м	Радиус, м	Площадь, га
4	1	250	10		0,25
	2	300	10		0,30
	3	250	10		0,25
	Итого:				0,8га

Номера точек	Координаты	Румбы линий	Длина, м	Номера точек	Координаты	Румбы линий	Длина, м
0-1	N 56.24.518 E 49.51.718	CЗ-50 ⁰	28	5-6	N 56.24.739 E 49.50.935	СВ-24 ⁰	265
1-2	N 56.24.420 E 49.51.388	ЮЗ-65 ⁰	280	6-7	N 56.24.659 E 49.51.207	ЮВ-54 ⁰	210
2-3	N 56.24.375 E 49.51.208	ЮЗ-72 ⁰	145	7-8	N 56.24.721 E 49.51.279	СВ-31 ⁰	95
3-4	N 56.24.379 E 49.50.785	СЗ-85 ⁰	150	8-1	N 56.24.528 E 49.51.691	ЮВ-51 ⁰	295
4-5	N 56.24.483 E 49.50.782	СЗ-1 ⁰	110				

Исполнитель работ по проведению лесопатологического обследования:

Мастер леса Илетьского
участкового лесничества


(подпись)

Федотов Н. Е.
(Ф.И.О)

Дата составления документа

14. 08. 2020г.

Телефон: 8(84365) 63-5-19

