



УТВЕРЖДАЮ:
Первый заместитель министра лесного хозяйства РТ
Зарипов И.Н.
« 18 » 09 2020 год

Акт
лесопатологического обследования № 303

лесных насаждений Пригородного лесничества (лесопарка)
Республики Татарстан (субъект Российской Федерации)

Способ лесопатологического обследования: 1. Визуальный
2. Инструментальный

Место проведения

Участковое лесничество	Урочище (дача)	Квартал (кварталы)	Выдел (выделы)	Площадь, га
Высокогорское		38	29	11,3
		38	33	15,8
		39	11	7,8
		40	16	23,7
		40	30	2,0
		41	28	11,4
		41	30	14,2
		42	42	10,4
		42	34	13,1
		43	8	12,6
		43	17	13,2
		43	19	6,8
		44	5	21,6
	47	34	11,1	

Лесопатологическое обследование проведено на общей площади 175 га.

1. Визуальное лесопатологическое обследование. *

Наземное

Дистанционное

1.1. На площади 175 га фактическая таксационная характеристика лесного насаждения соответствует (не соответствует) таксационному описанию (нужное подчеркнуть).

1.2. Лесные насаждения с нарушенной и утраченной устойчивостью выявлены на площади - га.

Участковое лесничество	Урочище (дача) Кв№	Площадь, га.		Причина ослабления (гибели)
		с нарушенной устойчивостью	с утраченной устойчивостью	
-	-	-	-	-
Итого				

Состояние обследованных лесных насаждений приведено в приложениях 1.1 к Акту в зависимости от метода проведения ЛПО.

1.3. В обследованных лесных участках прогнозируется:

Прогноз	Площадь, га
Ослабление лесных насаждений	-
Усыхание лесных насаждений различной степени	-
Развитие очагов вредных организмов	-

1.4. Обнаружено загрязнение лесного участка отходами и выбросами: **промышленными**

бытовыми

Вид загрязнения	Размеры загрязнения			Объем, кубм	Площадь загрязнения
	длина, м	ширина, м	высота, м		
-	-	-	-	-	-

ЗАКЛЮЧЕНИЕ

1) Санитарное и лесопатологическое состояние насаждений в кв. 38 выд. 29,33, кв. 39 выд. 11, кв.40 выд.16,30, кв.41 выд.28,30, кв.42 выд.34,42, кв.43 выд.8,17,19, кв.44 выд.5 кв.47 выд.34; общей пл. 175 га удовлетворительное. необходимо проведение ежегодного наблюдения за текущим санитарным состоянием насаждений

Исполнители работ по проведению лесопатологического обследования:

Ф.И.О. Мусин М.Ф.

Подпись 

Тазетдинов Р.А.

Подпись

Сафин И.И.

Подпись

Краснов И.Н.

Подпись

Тел: 89173976344

24.08.2020

Результаты проведения лесопатологического обследования лесных насаждений за август 2020 г.

Субъект Российской Федерации Республика Татарстан

Лесничество (лесопарк) Пригородное

Участковое лесничество

Высокогорское

Урочище (лесная дача)

1	2	3	4	5	6	7	8	9	10	11	12	13	14	15	16	17	Разрешенные деревья по категориям состояния, % от запаса										33	34					
																	18	19	20	21	22	23	24	25	26	27			28	29	30	31	32
Номер квартала	Номер выдела	Площадь выдела, га	Целевое назначение лесов	Категория защитных лесов	Номер лесопатологического выдела	Площадь лесопатологического выдела, га	Состав	Порода	Возраст	Средняя высота, м	Средний диаметр, см	Тип леса	Полнота	Бонитет	Запас, куб.м/га	Число деревьев на пробе, шт.	Без признаков ослабления	Ослабленные	Сильно ослабленные	Усыхающие	Свежий сухой	Старый сухой	Свежий ветровал	Старый ветровал	Свежий бурелом	Старый бурелом	Аварийные деревья	Признаки повреждения деревьев	Доля поврежденных деревьев, %	Причина ослабления, повреждения	Подлежит рубке, %	Вид	Площадь, га
			Защитная	Леса имеющие науч.-истор. значение			5ЛП1 Д1В3ЛП	ЛП Д Д Б ЛП	90	23 22 26 21	28 32 32 24	ЛПТ Р Д2	0,6	3	190	-	-	-	-	-	-	-	-	-	-	-	-	-	-	-	-	нет	-
38	29	11,3			29	11,3	5ЛП1 Д1В3ЛП	ЛП Д Д Б ЛП	90	23 22 26 21	28 32 32 24	ЛПТ Р Д2	0,6	3	190	-	-	-	-	-	-	-	-	-	-	-	-	-	-	-	-	нет	-
38	33	15,8			33	15,8	5ЛП1 Д1В3ЛП	ЛП Д Д Б ЛП	85	24 24 27	28 32 32	ЛПТ Р Д2	0,7	2	260	-	-	-	-	-	-	-	-	-	-	-	-	-	-	-	-	нет	-
39	11	7,8			11	7,8	6ЛПН2Д2Б	ЛПН Д Д Б	90	24 23 27	28 30 32	ЛПТ Р Д 2	0,7	2	250	-	-	-	-	-	-	-	-	-	-	-	-	-	-	-	-	нет	-
40	16	23,7			16	23,7	5ЛП1 ЗОС2Б	ЛП ОС Б	70	21 23 25	22 24 26	ЛП ТР Д2	0,8	2	250	-	-	-	-	-	-	-	-	-	-	-	-	-	-	-	-	нет	-

43	17	13,2	Защитная		17	13,2	60С2Б2ЛПН	ОС Б ЛПН	65	23 26 21	22 24 18	ОС ОС С2	0,9	2	320	-	-	-	-	-	-	-	-	-	-	-	-	-	-	-	-	-	-	-	-	-	нет	-
43	19	6,8	Леса имеющие науч.-истор. значение		19	6,8	7ОС 2ЛПН1Б	ОС ЛПН Б	65	22 20 27	22 20, 32	ОСО С С2	0,8	2	260	-	-	-	-	-	-	-	-	-	-	-	-	-	-	-	-	-	-	-	-	-	нет	-
44	5	21,6			5	21,6	4Д5ЛПН1Б+В+ КЛ	Д ЛПН Б В КЛ	100	26 24 28	36 26 36	ДКЛ П Д2	0,7	2	330	-	-	-	-	-	-	-	-	-	-	-	-	-	-	-	-	-	-	-	-	нет	-	
47	34	11,1			34	11,1	6ЛП 1Д2Б1С+Е	ЛП Д Б С Е	90	25 25 27 27	26 32 36 40	ЛПТ Р С2	0,7	2	270	-	-	-	-	-	-	-	-	-	-	-	-	-	-	-	-	-	-	-	-	нет	-	
Итого:		175				175																														нет	-	

Исполнитель работ по проведению лесопатологического обследования

Ф.И.О. Мусин М.Ф. Подпись _____
 Ф.И.О. Газетдинов Р.А. Подпись _____
 Ф.И.О. Сафин И.И. Подпись _____
 Ф.И.О. Краснов И.Н. Подпись _____

Дата составления документа: 24.08.2012 Телефон 89173976344



Должность первый заместитель министра
лесного хозяйства РТ
Ф.И.О. Зарипов И.Н.
Дата 18.09.2020

**Акт
лесопатологического обследования № 309**

лесных насаждений Пригородного лесничества (лесопарка)
Республики Татарстан (субъект Российской Федерации)

Способ лесопатологического обследования: 1. Визуальный
2. Инструментальный

Место проведения

Участковое лесничество	Урочище (дача)	Квартал (кварталы)	Выдел (выделы)	Площадь, га
Матюшинское	-	50	36	3,0(0,5)

Лесопатологическое обследование проведено на общей площади 0,5 га.

Handwritten signature or initials in blue ink.

3. Инструментальное обследование аварийных деревьев.*

3.1. Координаты расположения аварийного дерева: № 1 - 55°37,723' 049°00,891'; № 2- 55°37,731' 049°00,856'; №3- 55°37,732' 049°00,856'; №4 - 55°37,728' 049°00,850'; №5- 55°37,728' 049°00,850'; №6- 55°37,724' 049°00,848'; №7- 55°37,722' 049°00,848'; №8- 55°37,717' 049°00,848'

3.2. Структурные изъяны, характеризующие аварийность дерева:

Обозначенные деревья березы опасно наклонены в сторону строений, угрожают возможным падением

3.3.

Порода береза, диаметр, см 24 высота, м 22, возраст, лет 50 - №1
Порода береза, диаметр, см 20, высота, м 22, возраст, лет 60 - №2
Порода береза, диаметр, см 20 высота, м 25, возраст, лет 60- №3
Порода береза, диаметр, см 16, высота, м 22, возраст, лет 60 - №4
Порода береза, диаметр, см 16, высота, м 22, возраст, лет 60 - №5
Порода береза, диаметр, см 16, высота, м 22, возраст, лет 60 - №6
Порода береза, диаметр, см 24, высота, м 22, возраст, лет 60 - №7
Порода береза, диаметр, см 20, высота, м 22, возраст, лет 60 - №8

ЗАКЛЮЧЕНИЕ

С целью предотвращения негативных процессов или снижения ущерба от их воздействия:

Вид мероприятия	Запас дерева, куб.м.	порода	Сроки проведения
Рубка аварийных деревьев (8 шт)	2,24	Б	2020-2022 г


Ведомость перечета аварийных деревьев, назначенных в рубку, прилагается (приложение № 4 к акту.)

Мероприятия, необходимые для предупреждения повреждения или поражения смежных деревьев:

Сбор порубочных остатков в кучи для дальнейшего сжигания

Дата проведения обследования 24.08.2020 года.

Исполнитель работ по проведению лесопатологического обследования:

Ф.И.О. Сафиуллин А.М. Подпись 

* раздел включается в акт, в случае проведения лесопатологического обследования аварийных деревьев инструментальным способом.

Результаты проведения лесопатологического обследования лесных насаждений за Всего 2020 г.

Субъект Российской Федерации

Республика Татарстан

Лесничество (лесопарк)

Пригородное

Участковое лесничество

Матюшинское

Урочище (лесная дача)

1	Номер квартала			
	2	Номер выдела		
3		Площадь выдела, га		3,0
	4	Целевое назначение лесов		защитные
5		Категория защитных лесов		Нерестощерные полосы лесов
	6	Номер лесопатологического выдела		36
7		Площадь лесопатологического выдела, га		0,5
	8	Состав		40СЗБЗС
9		Порода		ОС
	10	Возраст		35
11		Средняя высота, м		16
	12	Средний диаметр, см		16
13		Тип леса		ОСОС С2
	14	Полнота		0,7
15		Бонитет		2
	16	Запас, куб.м/га		150
17		Число деревьев на пробе, шт.		8
	18	Без признаков ослабления		-
19		Ослабленные		-
	20	Сильно ослабленные		-
21		Усыхающие		-
	22	Свежий сухостой		-
23		Старый сухостой		-
	24	Свежий ветровал		-
25		Старый ветровал		-
	26	Свежий бурелом		-
27		Старый бурелом		-
	28	Аварийные деревья		100
29		Признаки повреждения деревьев		Опасный наклон в сторону жилых строений
	30	Доля поврежденных деревьев, %		100
31		Причина ослабления, повреждения		Почвенно-климатические факторы (810)
	32	Подлежит рубке, %		100
33		Вид		РАД
	34	Площадь, га		0,5

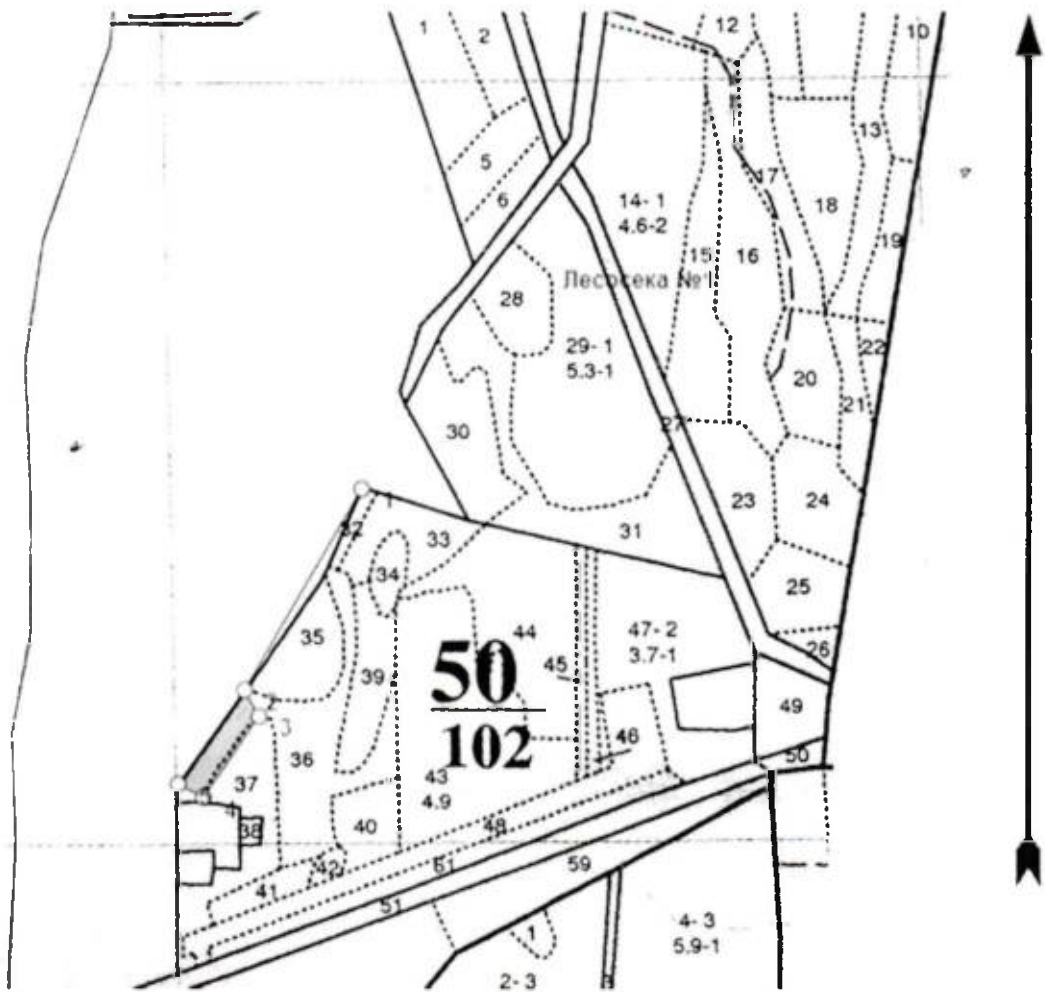
Исполнитель работ по проведению лесопатологического обследования:

Ф.И.О. Сафинуллин А.М. подпись

Дата составления документа «24» 08 2020 Телефон 89372889288

Абрис участка

Масштаб: 1:10000.



№ выдела	Ленты (круговые площадки) перечета				
	№ ленты (площадки)	Длина, м	Ширина, м	Радиус, м	Площадь, га
36	-	-	-	-	0,5


Условные обозначения :  лесосека №1, площадь:0,5, га

Номера точек	Координаты		Румбы линий	Длина, м	Номера точек	Координаты		Румбы линий	Длина, м
	Широта, °	Долгота, °				Широта, °	Долгота, °		
1' - 2	55.38068014	49.01270483	ЮЗ, 30°	305	4 - 5	55.37705637	49.00938056	СЗ, 62°	38

2 - 3	55.37831977	49.01025306	ЮВ, 28°	40	5 - 2	55.37721495	49.00885569	СВ, 36°	152
3 - 4	55.37800861	49.01054322	ЮЗ, 35°	129					

Условные обозначения:

Исполнитель работ по проведению лесопатологического обследования:

ФИО Сафиуллин А.М. Подпись 

Дата составления документа 24.08.2020 Телефон 89372889288

ПЕРЕЧЕТНАЯ ВЕДОМОСТЬ АВАРИЙНЫХ ДЕРЕВЬЕВ, НАЗНАЧЕННЫХ В РУБКУ

№ дерева	Координаты	Порода	Высота, м	Диаметр, см	Запас куб.м	Структурные изъяны, характеризующие аварийность дерева	Мероприятие	Сроки проведения мероприятия
1	2	3	4	5	6	7	8	9
1	N 55°37,723' E 049°00,891	береза	22	24	0,43	Опасный наклон в сторону жилых построек	РАД	2020-2022
2	N 55°37,731' E 049°00,856	береза	22	20	0,29			
3	N 55°37,732' E 049°00,856	береза	22	20	0,29			
4	N 55°37,728' E 049°00,850	береза	22	16	0,17			
5	N 55°37,728' E 049°00,850	береза	22	16	0,17			
6	N 55°37,724' E 049°00,848	береза	22	16	0,17			
7	N 55°37,722' E 049°00,848	береза	22	24	0,43			
8	N 55°37,717' E 049°00,848	береза	22	20	0,29			
Итого					2,24			

Исполнитель работ по проведению лесопатологического обследования:

Ф.И.О. Сафиуллин А.М

Подпись



Дата составления документа

24.08.2020

Телефон 89372889288

№ выдела	Площадь га	Состав. Подрост, подросток, покров, почва, рельеф, особенности выдела. Отметка о порослевом происхождении. Наименование категории незалес. земель. Хар. лесных культур	Ярус	Высота яруса	Элемент леса	Возраст	Высота	Диаметр	Класс	Группа	Бонитет	Тип леса ТЛУ	Полнота	Запас сырья раст. леса, кбм			Класс	Запас на выдел, кбм				Хозяйственные мероприятия			
														Сумма площадей сечений	на I га	общий на выдел		в т.ч. по состав. породам	то-варности	сухостоя (старого)	редин		единич. дер	Захламленность	
																								общая	ликвида
1	2	3	4	5	6	7	8	9	10	11	12	13	14	15	16	17	18	19	20	21	22	23	24		

33	1.1	Несомкнувшиеся л/к 10С		1	10С	7					0	1	СК С2	50									
Рекреационная х-ка: тип ландшафта - Равн.разм.дер., эстетическая оценка - 1, санитарно-гигиен. оценка - Высокая, Повышенной устойчивости, проходимость - Средняя, просматриваемость - Средняя, стадия дигрессии - треб. значит. регулир. рекреации																							
34	0.4	10Б		1	26	10Б	65	26	26	7	5	1	БОС С2	0.6	200	80	80						
подлесок: Р Редкий Рекреационная х-ка: тип ландшафта - Гориз.сомкн., эстетическая оценка - 1, санитарно-гигиен. оценка - Высокая, Повышенной устойчивости, проходимость - Средняя, просматриваемость - Средняя, стадия дигрессии - треб. значит. регулир. рекреации Особенности: состав неоднородный, полнота неравномерная																							
35	1.1	6СЗБ10С		1	15	6С	40	14	16	2	2	1	СК С2	0.7	150	165	99						
подлесок: Р ЛП Редкий Рекреационная х-ка: тип ландшафта - Гориз.сомкн., эстетическая оценка - 1, санитарно-гигиен. оценка - Высокая, Повышенной устойчивости, проходимость - Плохая, просматриваемость - Плохая, стадия дигрессии - треб. значит. регулир. рекреации Особенности: состав неоднородный, полнота неравномерная																							
36	3	40СЗБЗС		1	18	40С	35	16	16	4	4	2	СОСО С2	0.7	150	450	180				30		
подлесок: Р Редкий Рекреационная х-ка: тип ландшафта - Гориз.сомкн., эстетическая оценка - 1, санитарно-гигиен. оценка - Высокая, Повышенной устойчивости, проходимость - Плохая, просматриваемость - Плохая, стадия дигрессии - треб. значит. регулир. рекреации Особенности: состав неоднородный, полнота неравномерная																							
37	1.6	Прогалина											0	2	СОСО								Лесн. культуры
Рекреационная х-ка: тип ландшафта - Без древ.раст., эстетическая оценка - 2																							
38	0.1	Спецплощадка											0										
Рекреационная х-ка: тип ландшафта - Без древ.раст., эстетическая оценка - 2																							
39	1.1	Прогалина											0	2	СК								Лесн. культуры
Рекреационная х-ка: тип ландшафта - Без древ.раст., эстетическая оценка - 2																							
40	0.8	Лесные культуры 10С		1	2	10С	15	2	2	1	1	2	СК С2	0.7	10	8	8						
Рекреационная х-ка: тип ландшафта - Равн.разм.дер., эстетическая оценка - 1, санитарно-гигиен. оценка - Высокая, Повышенной устойчивости, проходимость - Плохая, просматриваемость - Плохая, стадия дигрессии - треб. значит. регулир. рекреации																							



Должность первый заместитель министра
лесного хозяйства РТ

Ф.И.О. Зарипов И.Н.

Дата 18.09.2020

Акт
лесопатологического обследования № 305

лесных насаждений Пригородного лесничества (лесопарка)
Республики Татарстан (субъект Российской Федерации)

Способ лесопатологического обследования: 1. Визуальный

2. Инструментальный

Место проведения

Участковое лесничество	Урочище (дача)	Квартал (кварталы)	Выдел (выделы)	Площадь, га
Матюшинское	-	81	15	1,1 (0,2)

Лесопатологическое обследование проведено на общей площади 0,2 га.

Handwritten signature or mark.

3. Инструментальное обследование аварийных деревьев.*

3.1. Координаты расположения аварийного дерева: № 1 - N 55°32,563'E 049°05,230; № 2 N-55°32,568'E 049°05,227.

3.2. Структурные изъяны, характеризующие аварийность дерева:

Обозначенные деревья сосны опасно наклонены в сторону строений, угрожают возможным падением

3.3. Порода сосна, диаметр, см 44 высота, м 28, возраст, лет 79- №1

Порода сосна, диаметр, см 48, высота, м 28, возраст, лет 79 - №2

ЗАКЛЮЧЕНИЕ

С целью предотвращения негативных процессов или снижения ущерба от их воздействия:

Вид мероприятия	Запас дерева, куб.м.	порода	Сроки проведения
Рубка аварийных деревьев (2 шт)	4	С	2020-2022 г

Ведомость перечета аварийных деревьев, назначенных в рубку, прилагается (приложение № 4 к акту.)

Мероприятия, необходимые для предупреждения повреждения или поражения смежных деревьев:

Сбор порубочных остатков в кучи для дальнейшего сжигания

Дата проведения обследования 24.08.2020 года.

Исполнитель работ по проведению лесопатологического обследования:

Ф.И.О. Э.А. Галлямов Подпись Галлямов

* раздел включается в акт, в случае проведения лесопатологического обследования аварийных деревьев инструментальным способом.

Результаты проведения лесопатологического обследования лесных насаждений за август 2020 г.

Субъект Российской Федерации Республика Татарстан

Участковое лесничество Матюшинское

Лесничество (лесопарк) Пригородное

№	1	2	3	4	5	6	7	Таксационная характеристика лесного насаждения								Распределение деревьев по категориям состояния, % от запаса											33	34							
								8	9	10	11	12	13	14	15	16	17	18	19	20	21	22	23	24	25	26			27	28	29	30	31	32	
	Номер квартала	Номер выдела	Площадь выдела, га	Целевое назначение лесов	Категория защитных лесов	Номер лесопатологического выдела	Площадь лесопатологического выдела, га	Состав	Порода	Возраст	Средняя высота, м	Средний диаметр, см	Тип леса	Полнота	Бонитет	Запас, куб.м/га	Число деревьев на пробе, шт.	Без признаков ослабления	Ослабленные	Сильно ослабленные	Усыхающие	Свежий сухостой	Старый сухостой	Свежий ветровал	Старый ветровал	Свежий бурелом	Старый бурелом	Аварийные деревья	Признаки повреждения деревьев	Доля поврежденных деревьев, %	Причина ослабления, повреждения	Подлежит рубке, %	Вид	Площадь, га	
	81	15	1,1	защитные	Лесопарковые зоны	15	0,2	л/к 9С1Б	С	79	24	28	СКС2	0,5	1	190	2	100	Опасный наклон в сторону жилых строений	100	Почвенно-климатические факторы (810)	100	РАД	0,2

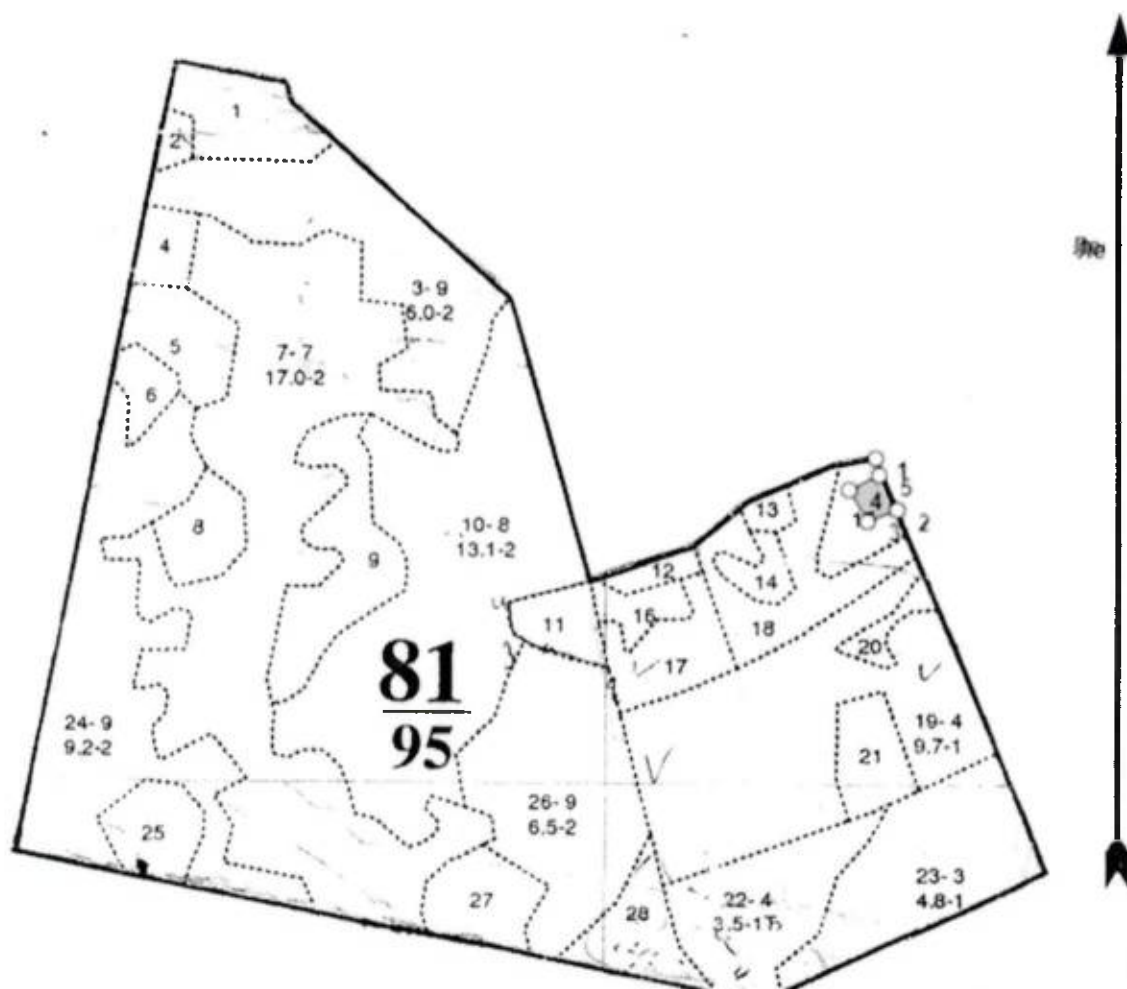
Исполнитель работ по проведению лесопатологического обследования:

Ф.И.О. Э.А. Галлямов подпись Э.А. Галлямов

Дата составления документа «24» 08 2020 Телефон +7(987)211-99-66

Абрис участка

Масштаб: 1:10000.



№ выдела	Ленты (круговые площадки) перечета				
	№ ленты (площадки)	Длина, м	Ширина, м	Радиус, м	Площадь, га
15	-	-	-	-	0,2

Условные обозначения:  лесосека №1, площадь: 0.2, га

Номера точек	Координаты		Румбы линий	Длина, м	Номера точек	Координаты		Румбы линий	Длина, м
	Широта, °	Долгота, °				Широта, °	Долгота, °		
1 - 2	55.32582762	49.05219875	ЮВ, 22°	36	4 - 5	55.32545581	49.05164139	СЗ, 30°	48

2 - 3	55.32521761	49.05264634	ЮВ, 22°	40	5 - 1	55.32563059	49.0522642	СВ, 63°	46
3 - 4	55.32508078	49.05201967	ЮЗ, 69°	44					

Условные обозначения:

Исполнитель работ по проведению лесопатологического обследования:

ФИО Галлямов Э.А. Подпись *Галлямов Э.А.*

Дата составления документа 24.08 2020 Телефон 89842119966

ПЕРЕЧЕТНАЯ ВЕДОМОСТЬ АВАРИЙНЫХ ДЕРЕВЬЕВ, НАЗНАЧЕННЫХ В РУБКУ

№ дерева	Координаты	Порода	Высота, м	Диаметр, см	Запас куб.м	Структурные изъяны, характеризующие аварийность дерева	Мероприятие	Сроки проведения мероприятия
1	2	3	4	5	6	7	8	9
1	N 55°32,563' E 049°05,230	сосна	28	44	1,82	Опасный наклон в сторону жилых построек	РАД	2020-2022
2	N 55°32,568' E 049°05,227	сосна	28	48	2,18			
Итого					4,0			

Исполнитель работ по проведению лесопатологического обследования:

Ф.И.О. Э.А. Галлямов

Подпись

Галлямов

Дата составления документа

24.08.2022

Телефон +7(987)211-99-66

№ выдела	Площадь га	Состав. Подросл. подросток, покров, почва, рельеф, особенности выдела. Отметка о порослевом происх. Наименование категори- рий земель. Назв. лесных культур. Категория заповедности	Ярус	Высота	Элемент леса	Возраст	Высота	Диаметр	Класс	Группа	Болезнет	Тип леса	Площадь	Запас вырост. леса, кубм			Класс	Запас на выдел, кубм				Хозяйственные мероприятия	
														на 1 га	общий на выдел	в т.ч. по состав. породам		сухостоя (старого)	редин	единич. дер	Захламленность		
																					общая		ликвидная
1	2	3	4	5	6	7	8	9	10	11	12	13	14	15	16	17	18	19	20	21	22	23	24

12	0.4	Лесные культуры 10С	1	17	10С	40	17	18	2	2	1	СК С2	1	260	104	104	2						Прореживание (25%)
Рекреационная х-ка, тип ландшафта - Гориз.сомкн., эстетическая оценка - 2, санитарно-гигиен. оценка - Высокая. Повышенной устойчивости, проходимость - Плохая, просматриваемость - Плохая, стадия дигрессии - требуется строгий режим рекреации																							
13	0.3	Лесные культуры 9Е1С	1	3	9Е1С	15	3	2	1	1	1	ВЛП С2	0.4	8	2	2							Прочистка (20%)
Естеств. возобновл. 50С3Б2ИВ+ЛП																							
3Б 6 4 2ИВ 3 2 ЛП																							
Единичные деревья 10Б																							
9 16 10Б 40 16 18																							
Рекреационная х-ка, тип ландшафта - Верт.сомкн., эстетическая оценка - 2, санитарно-гигиен. оценка - Средняя. Повышенной устойчивости, проходимость - Плохая, просматриваемость - Плохая, стадия дигрессии - рекреация не допускается																							
14	0.6	Лесные культуры 10С+Б	1	24	10С Б	79 80	24	28	4	4	1	СК С2	0.5	190	114	114							
подрост: 8ЛП2Б; (20): 3 м; 1,5 тыс.шт/га подросток: КЛ ЛПЦ БРК Средний Повреждения насаждения, болезни леса, Сосна, корневая губка, Слабая поврежденность Рекреационная х-ка, тип ландшафта - Гориз.сомкн., эстетическая оценка - 2, санитарно-гигиен. оценка - Средняя. Повышенной устойчивости, проходимость - Плохая, просматриваемость - Плохая, стадия дигрессии - требуется строгий режим рекреации																							
15	1.1	Лесные культуры 9С1Б	1	24	9С 1Б	79 80	24 26	28 28	4	4	1	СК С2	0.5	190	209	188 21							
подрост: 8ЛП2Б; (20): 3 м; 1,5 тыс.шт/га подросток: КЛ БЗН МЛ Густой Повреждения насаждения, болезни леса, Сосна, корневая губка, Средняя поврежденность Рекреационная х-ка, тип ландшафта - Гориз.сомкн., эстетическая оценка - 2, санитарно-гигиен. оценка - Средняя. Повышенной устойчивости, проходимость - Плохая, просматриваемость - Плохая, стадия дигрессии - рекреация не допускается																							
16	0.7	Лесные культуры 10С	1	18	10С	40	18	18	2	2	1А	СК С2	0.7	200	140	140	2						
подросток: КЛ Редкий Рекреационная х-ка, тип ландшафта - Гориз.сомкн., эстетическая оценка - 1, санитарно-гигиен. оценка - Высокая. Повышенной устойчивости, проходимость - Плохая, просматриваемость - Плохая, стадия дигрессии - треб. значит. регулир. рекреации																							



Должность первый заместитель министра
лесного хозяйства РТ

Ф.И.О. Зарипов И.Н.

Дата 18.09.2020

Акт
лесопатологического обследования № 306

лесных насаждений Пригородного лесничества (лесопарка)
Республики Татарстан (субъект Российской Федерации)

Способ лесопатологического обследования: 1. Визуальный
2. Инструментальный

Место проведения

Участковое лесничество	Урочище (дача)	Квартал (кварталы)	Выдел (выделы)	Площадь, га
Столбищенское	-	59	24	11,8 (1,3)

Лесопатологическое обследование проведено на общей площади 1,3 га.

3. Инструментальное обследование аварийных деревьев.*

3.1. Координаты расположения аварийного дерева: № 1 - 55°38,197' 049°06,523; № 2- 55°38,199' 049°06,528; №3- 55°38,204' 049°06,540; №4 - 55°38,018' 049°06,162; №5- 55°38,027' 049°06,148; №6- 55°38,026' 049°06,113; №7- 55°38,033' 049°06,204; №8- 55°38,037' 049°06,138; №9- 55°38,058' 049°06,223;

3.2. Структурные изъяны, характеризующие аварийность дерева:

Обозначенные деревья породы береза и сосна представляют угрозу эксплуатации автодороги Казань-Б. Матюшино (опасный наклон в сторону дороги).

3.3.

Порода сосна, диаметр, см 28 высота, м 22, возраст, лет 50 - №1
Порода сосна, диаметр, см 24, высота, м 22, возраст, лет 50 - №2
Порода сосна, диаметр, см 24 высота, м 25, возраст, лет 50 - №3
Порода сосна, диаметр, см 24, высота, м 22, возраст, лет 50 - №4
Порода сосна, диаметр, см 28, высота, м 22, возраст, лет 50 - №5
Порода сосна, диаметр, см 24, высота, м 22, возраст, лет 50 - №6
Порода береза, диаметр, см 20, высота, м 22, возраст, лет 50 - №7
Порода береза, диаметр, см 24, высота, м 22, возраст, лет 50 - №8
Порода сосна, диаметр, см 24, высота, м 22, возраст, лет 50 - №9

ЗАКЛЮЧЕНИЕ

С целью предотвращения негативных процессов или снижения ущерба от их воздействия:

Вид мероприятия	Запас дерева, куб.м.	порода	Сроки проведения
Рубка аварийных деревьев (9 шт)	4,41	Б,С	2020-2022 г

Ведомость перечета аварийных деревьев, назначенных в рубку, прилагается (приложение № 4 к акту.)

Мероприятия, необходимые для предупреждения повреждения или поражения смежных деревьев:

Сбор порубочных остатков в кучи для дальнейшего сжигания

Дата проведения обследования 24.08. 2020 года.

Исполнитель работ по проведению лесопатологического обследования:

Ф.И.О. Шмелев В.Ю. Подпись

* раздел включается в акт, в случае проведения лесопатологического обследования аварийных деревьев инструментальным способом.

Результаты проведения лесопатологического обследования лесных насаждений за август 2020 г.

Субъект Российской Федерации

Республика Татарстан

Лесничество (лесопарк)

Пригородное

Участковое лесничество

Столбиченское

Урочище (лесная дача)

1	2	3	4	5	6	7	8	Таксационная характеристика лесного насаждения										17	Распределение деревьев по категориям состояния, % от запаса										28	29	30	31	32	33	34	
								Состав	Порода	Возраст	Средняя высота, м	Средний диаметр, см	Тип леса	Полнота	Бонитет	Запас, куб. м/га	Число деревьев на пробе, шт.		Без признаков ослабления	Ослабленные	Сильно ослабленные	Усыхающие	Свежий сухостой	Старый сухостой	Свежий ветровал	Старый ветровал	Свежий бурелом	Старый бурелом								Аварийные деревья
59	24	11.8	защитные	Лесопарковые зоны	24	1.3	А/К 10С+Б	С	42	16	16	СК С2	0,7	1	170	2	-	-	-	-	-	-	-	-	-	-	-	-	-	-	100	100	100	100	РАД	1,3

Исполнитель работ по проведению лесопатологического обследования:

Ф.И.О. Шмелев В.Ю. подпись



Дата составления документа «24» 08 2020 Телефон 89033132799

Абрис участка

Масштаб: 1:10000.



№ выдела	Ленты (круговые площадки) перече́та				
	№ ленты (площадки)	Длина, м	Ширина, м	Радиус, м	Площадь, га
24	-	-	-	-	1,3

Условные обозначения:

лесосека №1, площадь: 1,3 га

Номера точек	Координаты		Румбы линий	Длина, м	Номера точек	Координаты		Румбы линий	Длина, м
	Широта, °	Долгота, °				Широта, °	Долгота, °		
1 - 2	55.38134241	49.06399	СВ, 60°00'	79	3 - 4	55.37927103	49.06333236	СЗ, 84°00'	51
2 - 3	55.38170401	49.06507482	ЮЗ, 22°00'	292	4 - 1	55.37932111	49.06251874	СВ, 22°00'	243

Исполнитель работ по проведению лесопатологического обследования:

ФИО Шмелев В.Ю. Подпись 

Дата составления документа 27.08.2020 Телефон 89033132799

ПЕРЕЧЕТНАЯ ВЕДОМОСТЬ АВАРИЙНЫХ ДЕРЕВЬЕВ, НАЗНАЧЕННЫХ В РУБКУ

№ дерева	Координаты	Порода	Высота, м	Диаметр, см	Запас куб.м	Структурные изъяны, характеризующие аварийность дерева	Мероприятие	Сроки проведения мероприятия
1	2	3	4	5	6	7	8	9
1	N 55°38,197' E 049°06,523	сосна	22	28	0,67	Опасный наклон в сторону автодороги (угроза безопасности эксплуатации автодороги республиканского значения Казань-Б.Матюшино)	РАД	2020-2022
2	N 55°38,199' E 049°06,528	сосна	22	24	0,47			
3	N 55°38,204' E 049°06,540	сосна	22	24	0,47			
4	N 55°38,018' E 049°06,162	сосна	22	24	0,47			
5	N 55°38,027' E 049°06,148	сосна	22	28	0,67			
6	N 55°38,026' E 049°06,113	сосна	22	24	0,47			
7	N 55°38,033' E 049°06,204	береза	22	20	0,30			
8	N 55°38,037' E 049°06,138	береза	22	24	0,47			
9	N 55°38,058' E 049°06,223	сосна	22	24	0,47			
Итого					4,41			

Исполнитель работ по проведению лесопатологического обследования:

Ф.И.О. Шмелев В.Ю.

Подпись



Дата составления документа

24.08.2020

Телефон 89033132799

№ выдела	Площадь га	Состав подрост, подлесок, покров, почва, рельеф, особенности выдела. Отметка о порослевом происх. Наименование категорий незалес. земель. Хар. лесных культур	ЯР У С	Высота яруса	Элемент леса	Возраст	Высота	Диаметр	Класс	Группа	Бонитет	Тип леса ТЛУ	Полнота	Запас сырья раст. леса, кбм			Класс	Запас на выдел, кбм				Хозяйственные мероприятия	
														на 1 га	общий на выдел	в т.ч. по состав. породам		сухостоя (старого)	редин	единич. дер.	Захламленность		
1	2	3	4	5	6	7	8	9	10	11	12	13	14	15	16	17	18	19	20	21	22	23	24

22 0.5 Лесные культуры
10С+Б
1 13 10 С 35 13 14 2 2 1 СК 0.8 150 75 75 1 Прореживание (10%)
Б С2
подлесок: Р Средний
Рекреационная х-ка: тип ландшафта - Гориз.сомкн., эстетическая оценка - 2, санитарно-гигиен. оценка - Средняя, Повышенной устойчивости, проходимость - Плохая, просматриваемость - Плохая, стадия дигрессии - треб. значит. регулир. рекреации

23 6.2 Лесные культуры
10С+Б
1 16 10 С 42 16 16 3 3 1 СК 0.7 170 1054 1054 1 Прореживание (20%)
Б С2
подлесок: Р Средний
Рекреационная х-ка: тип ландшафта - Гориз.сомкн., эстетическая оценка - 2, санитарно-гигиен. оценка - Средняя, Повышенной устойчивости, проходимость - Плохая, просматриваемость - Плохая, стадия дигрессии - треб. значит. регулир. рекреации

24 11.8 Лесные культуры
10С+Б
1 16 10 С 42 16 16 3 3 1 СК 0.7 170 2006 2006 1 Прореживание (20%)
Б С2
подлесок: Р Средний
Рекреационная х-ка: тип ландшафта - Гориз.сомкн., эстетическая оценка - 2, санитарно-гигиен. оценка - Средняя, Повышенной устойчивости, проходимость - 1, просматриваемость - 1, стадия дигрессии - треб. значит. регулир. рекреации

25 0.3 Автомобильная дорога
0
Земли линейного протяжения: ширина - 4 м, протяженность - 0.8 км, состояние удовлетворительное. Лесохозяйственная, Грунтовая, 4 м, 2
Рекреационная х-ка: тип ландшафта - Без древ.раст., эстетическая оценка - 2

26 0.3 Просека квартал.
0
Земли линейного протяжения: ширина - 6 м, протяженность - 0.4 км, чистая
Рекреационная х-ка: тип ландшафта - Без древ.раст., эстетическая оценка - 2

Итого:
90
16011 16011 514 214
ОС 672
Б 2194
С 13122
Е 23



Должность: Первый заместитель министра
лесного хозяйства Республики Татарстан
Ф.И.О. Зарипов И.Н.
Дата 18.09.2020 2020 год

Акт
лесопатологического обследования № 320

лесных насаждений Пригородного лесничества (лесопарка)
Республики Татарстан (субъект Российской Федерации)

Способ лесопатологического обследования: 1. Визуальный
2. Инструментальный

Место проведения

Участковое лесничество	Урочище (дача)	Квартал (кваргалы)	Выдел (выделы)	Площадь, га
Матюшинское	-	25	6	1,7

Лесопатологическое обследование проведено на общей площади 1,7 га.

2. Инструментальное обследование лесного участка.*

2.1. Фактическая таксационная характеристика лесного насаждения соответствует (не соответствует) (нужное подчеркнуть) таксационному описанию. Причины несоответствия: Нет

2.2 Состояние насаждений: **с нарушенной устойчивостью**

с утраченной устойчивостью

причины повреждения:

Насаждение повреждено ветровалом. (код 821)

Заселено (отработано) стволовыми вредителями:

Вид вредителя	Порода	Встречаемость (% заселённых деревьев)	Степень заселения лесного насаждения (слабая, средняя, сильная)
-	-	-	-

Повреждено огнём:

Вид пожара	Порода	Состояние корневых лап		Состояние корневой шейки		Подсушивание луба	
		процент повреж- дённых огнём корней	процент деревьев с данным повреж- дением	ожог корневой шейки по окружности (1/4; 2/4;3/4;более 3/4)	процент деревьев с данным повреж- дением	по окружности (1/4; 2/4;3/4;более 3/4)	Процент деревьев с данным повреж- дением
-	-	-	-	-	-	-	-
-	-	-	-	-	-	-	-

Поражено болезнями:

Вид болезни	Порода	Встречаемость (% поражённых деревьев)	Степень поражения лесного насаждения (слабая, средняя, сильная)
-	-	-	-
-	-	-	-

2.3 Выборке подлежит 3,4 % деревьев.

в том числе:

ослабленных _____ % (причины назначения) _____
 сильно ослабленных _____ % (причины назначения) _____
 усыхающих _____ % (причины назначения) _____
 свежего сухостоя _____ % _____

свежего бурелома _____ %.

старого ветровала 3,4 %.

в том числе: старого бурелома _____ %.

старого сухостоя _____ %.

аварийных _____ %.

2.4. Полнота лесного насаждения после уборки деревьев, подлежащих рубке, составит 0.8.
Критическая полнота для данной категории лесных насаждений составляет 0.3.

ЗАКЛЮЧЕНИЕ

С целью предотвращения негативных процессов или снижения ущерба от их воздействия назначено:

Участковое лесничество	Урочище (дача)	Квартал	Выдел	Площадь выдела, га	Вид мероприятия	Площадь мероприятия, га	Порода	Запас на выдел, куб. м (вырубаемый)	Крайние сроки проведения
Матюшинское	-	25	6	1,7	УНД	1,7	С	6,2	2020-2022
							Б	5,8	
							ЛП	5,7	
Итого:								17,7	

Ведомость перечета деревьев, назначенных в рубку, и абрис лесного участка прилагаются (приложение 2 и 3 к Акту).

Меры по обеспечению возобновления:

не требуется

Мероприятия, необходимые для предупреждения повреждения или поражения смежных насаждений:
Своевременная очистка мест рубок. Неликвидная древесина подлежит сбору в кучи и оставлению на перегнивание.

Сведения для расчета степени поражения:

год образования старого сухостоя -
основная причина повреждения древесины ветровал, (код 821)
дата проведение обследований 31.08.2020

Исполнитель работ по проведению лесопатологического обследования:

Ф.И.О. А.Г.Нурмухаметов подпись 

Дата составления документа: 31.08 2020 года

Результаты проведения лесопатологического обследования лесных насаждений за август 2020 г.

Субъект Российской Федерации

Республика Татарстан

Лесничество (лесопарк)

Пригородное

Участковое лесничество

Матюшинское

Урочище (лесная дача)

1	2	3	4	5	6	7	Таксационная характеристика лесного насаждения										17	Распределение деревьев по категориям состояния, % от запаса										1473	Назначенные мероприятия				
							8	9	10	11	12	13	14	15	16	18		19	20	21	22	23	24	25	26	27	28		29	30	31	32	33
Номер квартала	Номер выдела	Площадь выдела, га	Целевое назначение лесов	Категория защитных лесов	Номер лесопатологического выдела	Площадь лесопатологического выдела, га	Состав	Порода	Возраст	Средняя высота, м	Средний диаметр, см	Тип леса	Полнота	Бонитет	Запас, куб.м/га	Число деревьев на пробе, шт.	Без признаков ослабления	Ослабленные	Сильно ослабленные	Усыхающие	Свежий сухой	Старый сухой	Свежий ветровал	Старый ветровал	Свежий бурелом	Старый бурелом	Аварийные деревья	Признаки повреждения деревьев	Доля поврежденных деревьев, %	Причина ослабления, повреждения	Подлежит рубке, %	Вид	Площадь, га
			Защитные	Лесопарковая зона	6	1,7	5С3Б2Лп	Б				СкС2	0,8	1	310	656	16,2	27	40,6	12,5	-	-	-	3,7	-	-	-	Ветровальные деревья прошлых лет.	3,7	ветровал 821	-	Уборка неликвидной древесины	1,7
							С	70	25	26					562	17,7	28,1	51,9	-	-	-	2,3	-	-	-	-	2,3						
							ДП		20	18					656	16,2	25,7	42,9	9,8	-	-	-	5,4	-	-	-	5,4						
							Итого:								1473	16,9	27,3	46,7	5,7	-	-	-	3,4	-	-	-	3,4						

Исполнитель: раунг по проведению лесопатологического обследования

Ф.И.О. А.Г.Нурмухаметов

Подпись

Дата составления документа « 31 » авг 2020 г. Телефон 89050382699

Ведомость перечета деревьев назначенных в рубку

Метод сплошного перечета
ВРЕМЕННАЯ ПРОБНАЯ ПЛОЩАДЬ № 1

Субъект Российской Федерации Республика Татарстан

Лесничество (лесопарк) Пригородное участковое лесничество Матюшинское

Квартал 25 Выдел 6 Площадь 1,7 га

Номер очага вредных организмов - Размер пробной площади 1,7 га

Таксационная характеристика:

Тип леса СКС2; состав 5СЗБ2ЛП; возраст 70; бонитет 1; Полнота 0,8;

запас на га 310 кубм; возобновление -;

Время и причина ослабления лесного насаждения:

Насаждение повреждено ветровалом. код 821


Тип очага вредных организмов: эпизодический, хронический (подчеркнуть).

Фаза развития очага вредных организмов: начальная, нарастания численности, собственно вспышка, кризис (подчеркнуть).

Состояние лесного насаждения, намечаемые мероприятия:

насаждение с нарушенной устойчивостью, требующее уборки неликвидной древесины (УНД)

Исполнитель работ по проведению лесопатологического обследования:

Ф.И.О А.Г.Нурмухаметов подпись 

Дата составления документа «31» 08 2020 Телефон 89050382699

ВЕДОМОСТЬ ПЕРЕЧЕТА ДЕРЕВЬЕВ

Квартал 25 выдел 6

Порода: Сосна- СКС 2,43

Ступен и толщин ы см	Количество деревьев по категориям состояния, шт.																Всего деревьев по ступеням толщины	
	I	II	III	IV		V		VI			ветровал, бурелом			аварийные деревья			шт.	В том числе подлежа- щей вырубке, %
				Н З	З	НЗ	З	Н З	З	О	НЗ	З	О	НЗ	З	О		
12																		
16	24	44	77															145
20	20	47	72															139
24	24	31	69									4						128
28	10	13	25									2						50
32	10	14	26									2						52
36	8	14	25									1						48
40																		
Итого шт,	96	163	294									9						562
м³	46,6	74,1	137,0									6,2						263,9
%	17,7	28,1	51,9									2,3						100

Порода: Береза – СКС 2,64

Ступе ни толщи ны см	Количество деревьев по категориям состояния, шт.																Всего деревьев по ступеням толщины	
	I	II	III	IV		V		VI			ветровал, бурелом			аварийные деревья			шт.	В том числе подлежа- щей вырубке, %
				НЗ	З	НЗ	З	НЗ	З	О	НЗ	З	О	НЗ	З	О		
16																		
20	10	15	22	8								4						59
24	12	16	21	7								2						58
28	8	11	21	5								2						47
32	7	15	19	7								3						51
36	6	11	18	5														40
40																		
Итого шт,	43	68	101	32								11						255
м³	25,5	42,7	64,2	19,8								5,8						158
%	16,2	27	40,6	12,5								3,7						100

Порода: Липа – СКС 2.68

Степень и толщина см	Количество деревьев по категориям состояния. шт.															Всего деревьев по ступеням толщины		
	I	II	III	IV		V		VI			ветровал, бурелом			аварийные деревья			шт.	В том числе подлежа- щей вырубке. %
				НЗ	З	Н	З	Н	З	О	НЗ	З	О	НЗ	З	О		
8																		
12	47	96	157	34							5						339	
16	35	51	99	21							4						210	
20	7	8	12	3							5						35	
24	8	12	16	4							3						43	
28	4	7	12	3							3						29	
32																		
Итого шт,	101	174	296	65							20						656	
м³	17	27	45	10,3							5,7						105	
%	16,2	25,7	42,9	9,8							5,4						100	-

Примечание: НЗ-незаселенное, З-заселенное, О-отработанное вредителем

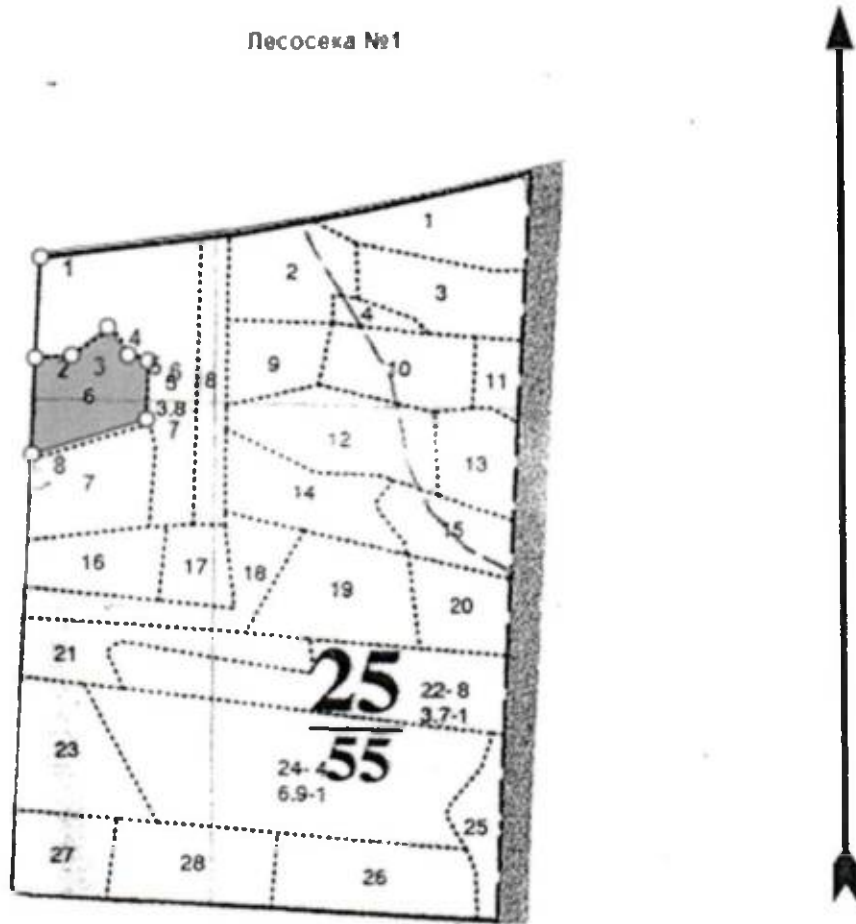
1	2	3	4	5	6	7	8	9	10	11	12	13	14	15	16	17	18	19
Итого,шт	240	405	691	97							40						1473	
Итого,м ³	89,1	143,8	246,2	30,1							17,7						526,9	
Итого % от м ³ по породе	16,9	27,3	46,7	5,7							3,4						100	-

СКС насаждения 2,54

Абрис участка

в квартале № 25 выделе № 6, площадью 1,7 га Матюшинского участкового лесничества Пригородного лесничества, намеченного под уборку неликвидной древесины

Масштаб: 1:10000.



№ выдела	Ленты (круговые площадки) перечета				
	№ ленты (площадки)	длина, м	ширина, м	радиус, м	площадь, га
6	-	-	-	-	1,7

Условные обозначения:



Лесосека №1, площадь: 1,7, га

Номера точек	Координаты		Румбы линий	Длина, м	Номера точек	Координаты		Румбы линий	Длина, м
	Широта, °	Долгота, °				Широта, °	Долгота, °		
1' - 2	55.4000107	49.0621	ЮЗ, 3°	129	5 - 6	55.39888065	49.06385344	ЮВ, 73°	27

2 - 3	55.3988557	49.06197569	СВ, 87°	46	6 - 7	55.3988107	49.0642585	ЮЗ, 2°	75
3 - 4	55.39887817	49.06270687	СВ, 52°	59	7 - 8	55.39813821	49.06421186	ЮЗ, 73°	153
4 - 5	55.39920251	49.06344327	ЮВ, 35°	44	8 - 2	55.39774709	49.0618847	СВ, 3°	123

Исполнитель работ по проведению лесопатологического обследования:

ФИО А.Г. Нурмухаметов Подпись _____

Дата составления документа 31.08.2020 Телефон 89050382699

№ выдела	Площадь га	Состав, подрост, подлесок, покров, почва, рельеф, особенности выдела. Отметка о порослевом происх. Наименование категорий незалес. земель. Хар. лесных культур. Искусственная оценка	ЯРУС	Высота яруса	Элемент леса	Возраст	Высота	Диаметр	Класс	Группа	Боинитет	Тип леса	Полнота	Запас сырораств. леса, кбм			Класс	Запас на выделе, кбм				Хозяйственные мероприятия			
														Сумма площадей сечений	на 1 га	общий на выдел		в т.ч. по составу породам	товарности	сухостоя (старого)	редин		единич. дер	Захламленность	
																								общая	ликвида
1	2	3	4	5	6	7	8	9	10	11	12	13	14	15	16	17	18	19	20	21	22	23	24		

6	1.7	Лесные культуры 5С3Б2ЛП	1	25	5 С 3 Б 2 ЛП	70	25	26 28 18	4	4	1	СК С2	0.8	310	527	264 158 105	1 2 2								
<p>подлесок: Р БРК ЛП Средний Рекреационная х-ка: тип ландшафта - Гориз.сомкн., эстетическая оценка - 1, санитарно-гигиен. оценка - Высокая, Повышенной устойчивости, проходимость - Плохая, просматриваемость - Плохая, стадия дигрессии - треб. незначит. регулир. рекреации Особенности: состав неоднородный, полнота неравномерная</p>																									
7	1.8	10С+ЛП	1	31	10 С ЛП	140	31	44	7	6	1	СК С2	0.5	260	468	468	1								
<p>подлесок: ЛП БРК Р Средний Рекреационная х-ка: тип ландшафта - Равн.разм.дер., эстетическая оценка - 1, санитарно-гигиен. оценка - Высокая, Повышенной устойчивости, проходимость - Средняя, просматриваемость - Плохая, стадия дигрессии - треб. незначит. регулир. рекреации</p>																									
8	1.4	5С3Б2ЛП	1	28	5 С 3 Б 2 ЛП	140	31	48 30 18	7	6	1	СК С2	0.5	230	322	161 97 64	1 2 3								
<p>подлесок: ЛП БРК Р Средний Рекреационная х-ка: тип ландшафта - Равн.разм.дер., эстетическая оценка - 1, санитарно-гигиен. оценка - Высокая, Повышенной устойчивости, проходимость - Средняя, просматриваемость - Средняя, стадия дигрессии - треб. значит. регулир. рекреации Особенности: состав неоднородный, полнота неравномерная</p>																									
9	1.2	Несомкнувшиеся л/к 8С2Е	1	1	8 С 2 Е	6	1				0	2	СК С2	70											
<p>Осветление (25%)</p>																									
		Естеств. возобновл. 5ЛП3Б2КЛ	5	2	5 ЛП 3 Б 2 КЛ	5	2	2					0.4	4	5	2 1 1									
<p>подлесок: Р БРК Редкий Культуры: год создания л/к - 2006, Вспашка борозд, Посадка ручная, расстояние между рядами - 3.5 м, расстояние в ряду - 0.7 м, количество - 4.1 тыс. шт/га, состояние - Удовлетворительные Рекреационная х-ка: тип ландшафта - Равн.разм.дер., эстетическая оценка - 1, санитарно-гигиен. оценка - Высокая, Повышенной устойчивости, проходимость - Средняя, просматриваемость - Средняя, стадия дигрессии - требуется строгий режим рекреации</p>																									



УТВЕРЖДАЮ:
Должность: Первый заместитель министра
лесного хозяйства Республики Татарстан
Ф.И.О. Зарипов И.Н.
Дата « 09 » 09 2020 год

Акт
лесопатологического обследования № 321

лесных насаждений Пригородного лесничества (лесопарка)
Республики Татарстан (субъект Российской Федерации)

Способ лесопатологического обследования: 1. Визуальный
2. Инструментальный

Место проведения

Участковое лесничество	Урочище (дача)	Квартал (кварталы)	Выдел (выделы)	Площадь, га
Матюшинское	-	38	15	2,4
			16	0,5
			18	1,3
итого				4,2

Лесопатологическое обследование проведено на общей площади 4,2 га.

2. Инструментальное обследование лесного участка.*

2.1. Фактическая таксационная характеристика лесного насаждения соответствует (не соответствует) (нужное подчеркнуть) таксационному описанию. Причины несоответствия: нет

2.2 Состояние насаждений: с нарушенной устойчивостью

с утраченной устойчивостью

причины повреждения:

Насаждение повреждено ветровалом, (код 821)

Заселено (отработано) стволовыми вредителями:

Вид вредителя	Порода	Встречаемость (% заселённых деревьев)	Степень заселения лесного насаждения (слабая, средняя, сильная)
-	-	-	-

Повреждено огнём:

Вид пожара	Порода	Состояние корневых лап		Состояние корневой шейки		Подсушивание луба	
		процент повреж- дённых огнём корней	процент деревьев с данным повреж- дением	ожог корневой шейки по окружности (1/4; 2/4;3/4;более 3/4)	процент деревьев с данным повреж- дением	по окружности (1/4; 2/4;3/4;более 3/4)	Процент деревьев с данным повреж- дением
-	-	-	-	-	-	-	-
-	-	-	-	-	-	-	-

Поражено болезнями:

Вид болезни	Порода	Встречаемость (% поражённых деревьев)	Степень поражения лесного насаждения (слабая, средняя, сильная)
-	-	-	-

2.3

	Выд. 15	Выд. 16	Выд. 18
Выборке подлежит % деревьев	2,9	2,8	3,5
ослабленных, %	-	-	-
сильно ослабленных, %	-	-	-
усыхающих, %	-	-	-
свежего сухостоя, %	-	-	-
старого бурелома, %	-	-	-
старого ветровала, %	2,9	2,8	3,5
В т.ч старого бурелома, %	-	-	-
старого сухостоя, %	-	-	-
аварийных, %	-	-	-

2.4. Полнота лесного насаждения после уборки деревьев, подлежащих уборке, составит выд.15- 1-ярус 0,7, 2 ярус - 0,3, выд.16-0,7, выд.18-0,8.

Критическая полнота для данной категории лесных насаждений составляет 0,3

ЗАКЛЮЧЕНИЕ

С целью предотвращения негативных процессов или снижения ущерба от их воздействия назначено:

Участковое лесничество	Урочище (дача)	Квартал	Выдел	Площадь, выдела, га	Вид мероприятия	Площадь, мероприятия, га	Порода	Запас на выдел, куб. м (вырубаемый)	Крайние сроки проведения
Матюшинское	-	38	15	2,4	УНД	2,4	С	19,6	2020-2022
			16	0,5	УНД	0,5	С	5,1	
			18	1,3	УНД	1,3	С	12,7	
Итого:				4,2		4,2		49,1	

Ведомость перечета деревьев, назначенных в рубку, и абрис лесного участка прилагаются (приложение 2 и 3 к Акту).

Меры по обеспечению возобновления:

не требуется

Мероприятия, необходимые для предупреждения повреждения или поражения смежных насаждений:
Своевременная очистка мест рубок. Неликвидная древесина подлежит сбору в кучи и оставлению на перегнивание.

Сведения для расчета степени поражения:

год образования старого сухостоя _____
основная причина повреждения древесины _____ ветровал, (код 821)
дата проведение обследований 01.09.2020

Исполнитель работ по проведению лесопатологического обследования:

Ф.И.О. А.Г.Нурмухаметов подпись _____
Дата составления документа: 01.09.2020 года

Результаты проведения лесопатологического обследования лесных насаждений за сентябрь 2020 г.

Субъект Российской Федерации

Республика Татарстан

Лесничество (лесопарк)

Пригородное

Участковое лесничество

Матюшинское

Урочище (лесная дача)

1	Номер квартала							
2	Номер выдела							
3	Площадь выдела, га				38 13 24			
4	Целевое назначение лесов				Защитн			
5	Категория защитных лесов				Нересторхранные полосы лесов			
6	Номер лесопатологического выдела				16 0,5			
7	Площадь лесопатологического выдела,				15 24			
8	Таксационная характеристика лесного насаждения				10С			
9	Состав		Порода		10С			
10	Возраст		Возраст		10ЛП			
11	Средняя высота, м		Средняя высота, м		ЛП			
12	Средний диаметр,		Средний диаметр,		С			
13	Тип леса		Тип леса		70 140			
14	Полнота		Полнота		20 32			
15	Бонитет		Бонитет		20 44			
16	Запас, куб.м/га		Запас, куб.м/га		СКС2			
17	Число деревьев на пробе, шт.		Число деревьев на пробе, шт.		0,3 0,7			
18	Без признаков ослабления		Без признаков ослабления		1			
19	Ослабленные		Ослабленные		80 370			
20	Сильно ослабленные		Сильно ослабленные		Итого:			
21	Усыхающие		Усыхающие		Итого:			
22	Свежий сухойстой		Свежий сухойстой		Итого:			
23	Старый сухойстой		Старый сухойстой		Итого:			
24	Свежий ветровал		Свежий ветровал		Итого:			
25	Старый ветровал		Старый ветровал		Итого:			
26	Свежий бурелом		Свежий бурелом		Итого:			
27	Старый бурелом		Старый бурелом		Итого:			
28	Аварийные деревья		Аварийные деревья		Итого:			
29	Признаки повреждения деревьев		Признаки повреждения деревьев		Итого:			
30	Доля поврежденных деревьев, %		Доля поврежденных деревьев, %		Итого:			
31	Причина ослабления, повреждения		Причина ослабления, повреждения		Итого:			
32	Подлежит рубке, %		Подлежит рубке, %		Итого:			
33	Вид		Вид		Итого:			
34	Площадь, га		Площадь, га		Итого:			
99	99		99		Итого:			
18,4	18,4		18,4		Итого:			
25,3	25,3		25,3		Итого:			
53,5	53,5		53,5		Итого:			
2,8	2,8		2,8		Итого:			
821	821		821		Итого:			
УНД	УНД		УНД		Итого:			
0,5	0,5		0,5		Итого:			

38	18	1,3	Защитные Перестроенные полосы лесов	18	1,3	10С+Б	С	71	22	24	СМШ В2	0,8	I	280	777	7	770	22,2	100	21,6	29,6	29,8	44,7	45,1	-	-	-	-	-	-	-	-	ветровальные деревья прошлых лет	3,5	3,5	821	-	-	-	-	УНД	1,3														
Б	60	-		-	-			7	100	-						-	-		-	-	3,5	-		-	-	-	-	-	-	-	-	-											-	-	-	-	-	-	-	-	-	-	-	-	-	-
Итого:															777	7	770	22,2	100	21,6	29,6	29,8	44,7	45,1	-	-	-	-	-	-	-	-	-	-	-	-	-	-	-	-	-	-	-	-	-	-	-	-	-	-	-	-	-	-	-	-

Исполнитель работ по проведению лесопатологического обследования:

Ф.И.О. А.Г.Нурмухаметов _____ подпись _____

Дата составления документа « 01 » 09 2020 Телефон 89050382699

Ведомость перечета деревьев назначенных в рубку

Метод сплошного перечета
ВРЕМЕННАЯ ПРОБНАЯ ПЛОЩАДЬ № 1

Субъект Российской Федерации Республика Татарстан
Лесничество (лесопарк) Пригородное участковое лесничество Матюшинское
Квартал 38 Выдел 15 Площадь 2,4 га
Номер очага вредных организмов -. Размер пробной площади 2,4 га.
Таксационная характеристика:
Тип леса СК С2 ; состав 10С10ЛП ; возраст 140/70; бонитет 1 ; Полнота 0,7/0,3 ;
запас на га 370/80 кбм ; возобновление - ;

ВРЕМЕННАЯ ПРОБНАЯ ПЛОЩАДЬ № 2

Субъект Российской Федерации Республика Татарстан
Лесничество (лесопарк) Пригородное участковое лесничество Матюшинское
Квартал 38 Выдел 16 Площадь 0,5 га
Номер очага вредных организмов -. Размер пробной площади 0,5 га.
Таксационная характеристика:
Тип леса СМШ В2 ; состав 10С ; возраст 140 бонитет 1 ; Полнота 0,7 ;
запас на га 360 кбм ; возобновление - ;

ВРЕМЕННАЯ ПРОБНАЯ ПЛОЩАДЬ № 3

Субъект Российской Федерации Республика Татарстан
Лесничество (лесопарк) Пригородное участковое лесничество Матюшинское
Квартал 38 Выдел 18 Площадь 1,3 га
Номер очага вредных организмов -. Размер пробной площади 1,3 га.
Таксационная характеристика:
Тип леса СМШ В2 ; состав 10С+Б ; возраст 71; бонитет 1 ; Полнота 0,8 ;
запас на га 280 кбм ; возобновление - ;

Время и причина ослабления лесных насаждений:

Насаждения повреждены ветровалом, код 821

Тип очага вредных организмов: эпизодический, хронический (подчеркнуть).

Фаза развития очага вредных организмов: начальная, нарастания численности, собственно вспышка, кризис(подчеркнуть).

Состояние лесного насаждения, намечаемые мероприятия:

насаждения в квартале 38 выделах 15,16,18 с нарушенной устойчивостью, требующие уборки неликвидной древесины (УНД)

Исполнитель работ по проведению лесопатологического обследования:

Ф.И.О А.Г.Нурмухаметов подпись 

Дата составления документа « 01 » 09 2020 Телефон 89050382699

ВЕДОМОСТЬ ПЕРЕЧЕТА ДЕРЕВЬЕВ

Квартал 38 выдел 15

Порода: Сосна СКС -2,36

Ступени толщины см	Количество деревьев по категориям состояния, шт.															Всего деревьев по ступеням толщины			
	I	II	III	IV		V		VI			ветровал, бурелом			аварийные деревья			шт.	В том числе подлежа- щей вырубке. %	
				НЗ	З	НЗ	З	НЗ	З	О	НЗ	З	О	НЗ	З	О			
28	6	10	13															32	
32	4	13	15															35	
36	3	11	17															32	
40	10	19	20															57	
44	32	39	58															130	
48	28	35	45															108	
52	11	29	54															94	
Итого шт.	94	156	222															488	
м³	173,4	281,1	413,9															888	
%	19,5	31,7	46,6															100	-

Порода: Липа СКС- 2,44

Ступени толщины см	Количество деревьев по категориям состояния, шт.															Всего деревьев по ступеням толщины			
	I	II	III	IV		V		VI			ветровал, бурелом			аварийные деревья			шт.	В том числе подлежа- щей вырубке, %	
				НЗ	З	НЗ	З	НЗ	З	О	НЗ	З	О	НЗ	З	О			
12	42	67	81															190	
16	46	54	76															179	
20	34	52	56															148	
24	13	17	23															59	
28	12	16	25															57	
32	10	15	23															53	
Итого шт.	157	221	284															686	
м³	42	58,7	79,6															192	
%	21,9	30,6	41,4															100	-

Примечание: НЗ-незаселенное, З-заселенное, О-отработанное вредителем

1	2	3	4	5	6	7	8	9	10	11	12	13	14	15	16	17	18	19
Итого,шт	251	377	506								40						1174	
Итого,м ³	215,4	339,8	493,5								31,3						1080	
Итого % от м ³ по породе	19,9	31,5	45,7								2,9						100	-

ВЕДОМОСТЬ ПЕРЕЧЕТА ДЕРЕВЬЕВ

Квартал 38 выдел 16

Порода: Сосна

Ступе ни толщи ны см	Количество деревьев по категориям состояния. шт.																Всего деревьев по ступеням толщины		
	I	II	III	IV		V		VI			ветровал, бурелом			аварийные деревья			шт.	В том числе подлежа- щей вырубке,%	
				НЗ	З	НЗ	З	НЗ	З	О	НЗ	З	О	НЗ	З	О			
28												1						1	
32	1	1	1									2						5	
36	1	2	3									1						7	
40	3	4	7									1						15	
44	5	8	16															29	
48	8	10	24															42	
Итого шт,	18	25	51									5						99	
м³	33,1	45,6	96,2									5,1						180	
%	18,4	25,3	53,5									2,8						100	-

Примечание: НЗ-незаселенное, З-заселенное, О-отработанное вредителем

СКС породы и насаждения 2,46

ВЕДОМОСТЬ ПЕРЕЧЕТА ДЕРЕВЬЕВ

Квартал 38 выдел 18

Порода: Сосна СКС- 2,37

Ступен и толщи ны см	Количество деревьев по категориям состояния, шт.															Всего деревьев по ступеням толщины		
	I	II	III	IV		V		VI			ветровал, бурелом			аварийные деревья			шт.	В том числе подлежащей вырубке, %
				НЗ	З	НЗ	З	НЗ	З	О	НЗ	З	О	НЗ	З	О		
12	27	43	60															
16	25	40	49															140
20	29	36	56															124
24	35	37	54															130
28	23	28	46															132
32	15	22	29															104
36	8	14	23															66
40	4	7	12															45
44	1	2	3															23
																		6
Итого шт,	166	229	332															770
м³	77,8	107,7	162,8															361
%	21,6	29,8	45,1															100
																		-

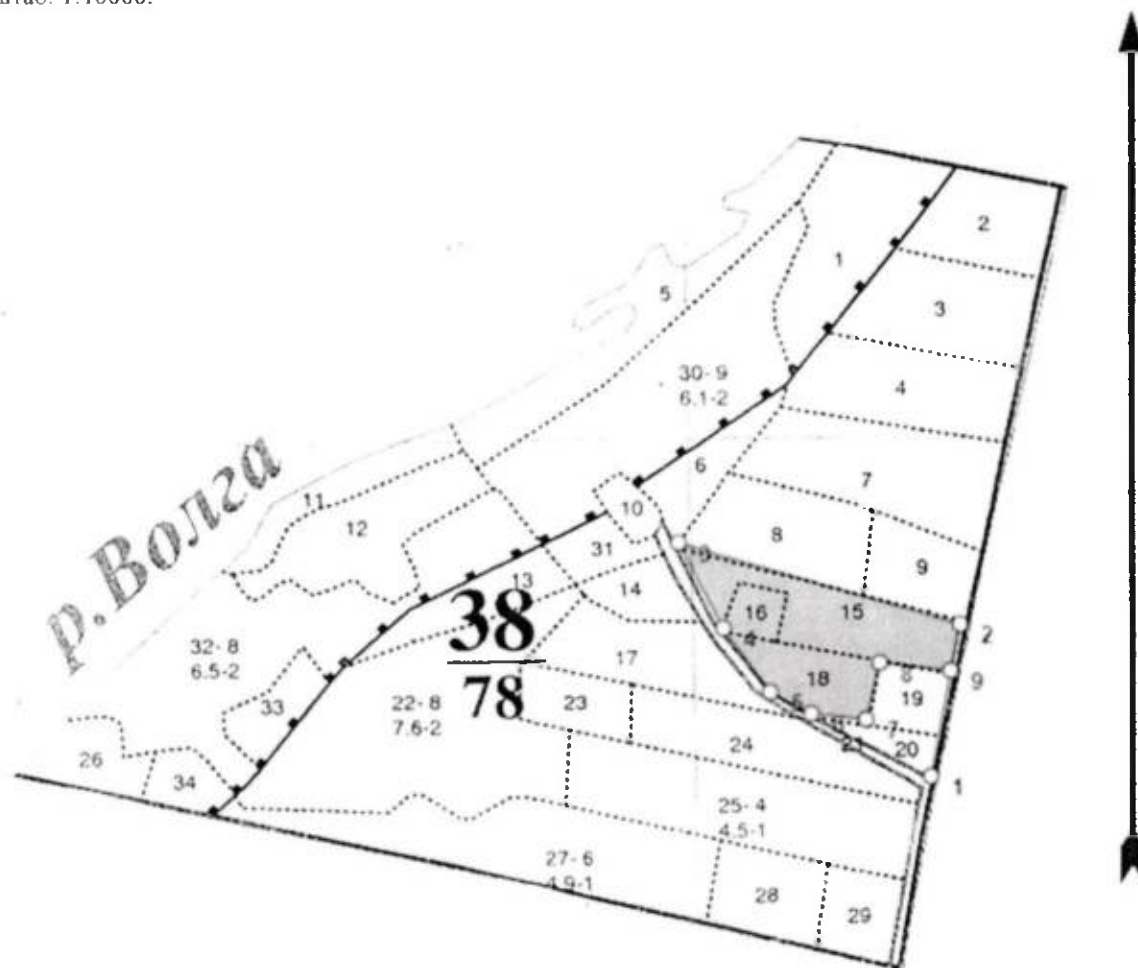
Порода: Береза

Ступе ни толщи ны см	Количество деревьев по категориям состояния, шт.															Всего деревьев по ступеням толщины		
	I	II	III	IV		V		VI			ветровал, бурелом			аварийные деревья			шт.	В том числе подлежащей вырубке, %
				НЗ	З	НЗ	З	НЗ	З	О	НЗ	З	О	НЗ	З	О		
20	1																	
24	4																	1
28	2																	4
Итого шт,	7																	7
м³	3																	3
%	100																	100
																		-

1	2	3	4	5	6	7	8	9	10	11	12	13	14	15	16	17	18	19
Итого,шт	174	229	332								42						777	
Итого,м³	80,8	107,7	162,8								12,7						364	
Итого % от м³ по породе	22,2	29,6	44,7								3,5						100	-

Абрис участка

Масштаб: 1:10000.



№ выдела	Ленты (круговые площадки) перечета				
	№ ленты (площадки)	длина, м	ширина, м	радиус, м	площадь, га
15	-	-	-	-	2,4
16	-	-	-	-	0,5
18	-	-	-	-	1,3


Условные обозначения:



Лесосека №1, площадь: 4.2, га

Номера точек	Координаты		Румбы линий	Длина, м	Номера точек	Координаты		Румбы линий	Длина, м
	Широта, °	Долгота, °				Широта, °	Долгота, °		
1 - 2	55.3907	49.20005	СВ, 11°00'	204	6 - 7	55.39143864	49.19756836	ЮВ, 84°00'	72
2 - 3	55.39250021	49.20067442	СЗ, 73°00'	385	7 - 8	55.39137141	49.19871003	СВ, 14°00'	77
3 - 4	55.39347654	49.19481013	ЮВ, 27°00'	128	8 - 9	55.3920397	49.19899174	ЮВ, 83°00'	93
4 - 5	55.39247515	49.1957632	ЮВ, 36°00'	105	9 - 2	55.39194624	49.20046709	СВ, 12°00'	63
5 - 6	55.3916898	49.19671151	ЮВ, 62°00'	61					

Исполнитель работ по проведению лесопатологического обследования:

ФИО А.Г.Нурмухаметов Подпись 

Дата составления документа 01.09.2020 Телефон 89050382699

№ выдела	Площадь га	Состав. подрост, подлесок, покров, почва, рельеф, особенности выдела. Отметка о порослевом происх. Наименование категорий незалеся, земель. Хар. лесных культур. Качественная оценка	ЯРУС	Высота яруса	Элемент леса	Возраст	Высота	Диаметр	Класс	Группа	Бонитет	Тип леса	Полнота	Запас сырья раст. леса, кбм			Класс	Запас на выделе, кбм				Хозяйственные мероприятия			
														Сумма площадей сечений	на 1 га	общий на выдел		в т.ч. по составу пород	то-варности	сухостоя (старого)	редин		единичдер	Захламленность	
																								общая	ликвида
1	2	3	4	5	6	7	8	9	10	11	12	13	14	15	16	17	18	19	20	21	22	23	24		

9	1.5	Лесные культуры 10С+Б+ЛП	1	22	10 С	70	22	24	4	4	1	СК	0.8	280	420	420	1							
					Б	60						С2												
					ЛП																			
		подлесок: БРК ЛП Кл Средний склон 3-5																						
		Рекреационная х-ка: тип ландшафта - Гориз.сомкн., эстетическая оценка - 1, санитарно-гигиен. оценка - Высокая, Повышенной устойчивости, проходимость - Плохая, просматриваемость - Плохая, стадия дигрессии - требуется строгий режим рекреации																						
10	0.4	Дом отдыха																						
		Рекреационная х-ка: тип ландшафта - Уч. с ед.дер., эстетическая оценка - 1, санитарно-гигиен. оценка - Высокая																						
13	1.3	8ЛП1Д1С	1	24	8 ЛП	80	23	26	8	6	2	ЛПТР	0.7	240	312	250	2							
					1 Д		23	26				С2				31	2							
					1 С		28	40								31	1							
		Рекреационная х-ка: тип ландшафта - Гориз.сомкн., эстетическая оценка - 1, санитарно-гигиен. оценка - Высокая, Повышенной устойчивости, проходимость - Плохая, просматриваемость - Плохая, стадия дигрессии - треб. значит. регул. рекреации																						
14	0.9	10С	1	31	10 С	140	31	40	7	6	1	СК	0.5	260	234	234	1							
		10ЛП	2	16	10 ЛП	45	16	16				С2	0.3	60	54	54								
		Рекреационная х-ка: тип ландшафта - Гориз.сомкн., эстетическая оценка - 1, санитарно-гигиен. оценка - Высокая, Повышенной устойчивости, проходимость - Плохая, просматриваемость - Плохая, стадия дигрессии - треб. значит. регул. рекреации																						
		Особенности: полнота неравномерная																						
15	2.4	10С	1	32	10 С	140	32	44	7	6	1	СК	0.7	370	888	888	1							
		10ЛП	2	20	10 ЛП	70	20	20				С2	0.3	80	192	192								
		подлесок: БРК ЛП Р Средний																						
		Рекреационная х-ка: тип ландшафта - Верт.сомкн., эстетическая оценка - 1, санитарно-гигиен. оценка - Высокая, Повышенной устойчивости, проходимость - Плохая, просматриваемость - Плохая, стадия дигрессии - треб. значит. регул. рекреации																						
		Особенности: полнота неравномерная																						
16	0.5	10С	1	31	10 С	140	31	44	7	6	1	СМШ	0.7	360	180	180	1							
					В2																			
		Рекреационная х-ка: тип ландшафта - Гориз.сомкн., эстетическая оценка - 1, санитарно-гигиен. оценка - Высокая, Повышенной устойчивости, проходимость - Плохая, просматриваемость - Плохая, стадия дигрессии - треб. значит. регул. рекреации																						
17	2.3	Лесные культуры 6СЗБ1ЛП	1	22	6 С	71	22	24	4	4	1	СК	0.7	250	575	345	1							
					3 Б		25	26				С2				172	2							
					1 ЛП		15	12								58	2							
		подлесок: БРК Средний																						
		Рекреационная х-ка: тип ландшафта - Гориз.сомкн., эстетическая оценка - 1, санитарно-гигиен. оценка - Высокая, Повышенной устойчивости, проходимость - Плохая, просматриваемость - Плохая, стадия дигрессии - треб. значит. регул. рекреации																						
		Особенности: состав неоднородный, полнота неравномерная																						

№ выдела	Площадь га	Состав. Подрост, подросток, покров, почва, рельеф, особенности выдела. Отметка о порослевом происх. Наименование категорий незалес. земель. Хар. лесных культур. Кадастровая оценка	ЯРУС	Высота яруса	Элемент леса	Возраст	Высота	Диаметр	Класс	Группа	Бонитет	Тип леса ТЛУ	Полнота	Запас сырья раст. леса, кбм			Класс	Запас на выделе, кбм				Хозяйственные мероприятия	
														на 1 га	общий на выдел	в т.ч. по состав породам		сухостоя (старого)	редин	единич. дер	Захламленность		
																					общая		ликвида
1	2	3	4	5	6	7	8	9	10	11	12	13	14	15	16	17	18	19	20	21	22	23	24

18	1.3	Лесные культуры 10С+Б	1	22	10 С Б	71 60	22	24	4	4	1	СМШ В2	0.8	280	364	364	1							
<p>подлесок: Р БРК Средний Рекреационная х-ка: тип ландшафта - Гориз.сомкн., эстетическая оценка - 1, санитарно-гигиен. оценка - Высокая, Повышенной устойчивости, проходимость - Плохая, просматриваемость - Плохая, стадия дигрессии - требуется строгий режим рекреации</p>																								
19	0.8	6ЛП1ДЗС+Б	1	19	6 ЛП 1 Д 3 С Б	60 18 23	17	18	6	4	2	ЛПТР С2	0.7	170	136	82 14 41	3 3 1							
<p>подлесок: БРК КЛ ЛП Средний Рекреационная х-ка: тип ландшафта - Гориз.сомкн., эстетическая оценка - 2, санитарно-гигиен. оценка - Высокая, Повышенной устойчивости, проходимость - Плохая, просматриваемость - Плохая, стадия дигрессии - требуется строгий режим рекреации</p>																								
20	0.5	10С+ЛП	1	28	10 С ЛП	110 60	28	40	6	6	1	СК С2	0.7	320	160	160	1							
<p>подлесок: БРК Средний Рекреационная х-ка: тип ландшафта - Гориз.сомкн., эстетическая оценка - 1, санитарно-гигиен. оценка - Высокая, Повышенной устойчивости, проходимость - Плохая, просматриваемость - Плохая, стадия дигрессии - треб. значит. регул. рекреации</p>																								
21	1	А/дорога с иск. покрыт.																						
<p>0 Земли линейного прогнания, ширина - 20 м, протяженность - 0.5 км, состояние удовлетворительное, Общего пользования, Асфальтобетонная, 8 м, 5 Рекреационная х-ка: тип ландшафта - Без дров.раст., эстетическая оценка - 2</p>																								
22	7.6	7ЛП1Д2Б+ОС	1	24	7 ЛП 1 Д 2 Б ОС	80 22 26 60	23	26	8	6	2	ЛПТР С2	0.7	240	1824	1277 182 365	2 2 3							
<p>Рекреационная х-ка: тип ландшафта - Гориз.сомкн., эстетическая оценка - 1, санитарно-гигиен. оценка - Высокая, Повышенной устойчивости, проходимость - Плохая, просматриваемость - Плохая, стадия дигрессии - треб. значит. регул. рекреации</p>																								
23	1.1	9С1ЛП+Б	1	29	9 С 1 ЛП Б	110 60 60	30	44	6	6	1	СМШ В2	0.7	330	363	327 36	1 2							
<p>подлесок: Р Редкий Рекреационная х-ка: тип ландшафта - Гориз.сомкн., эстетическая оценка - 1, санитарно-гигиен. оценка - Высокая, Повышенной устойчивости, проходимость - Плохая, просматриваемость - Плохая, стадия дигрессии - треб. значит. регул. рекреации</p>																								



Первый заместитель министра лесного хозяйства РТ
Зарипов И.Н.
« 18 » 09 2020 год

Акт
лесопатологического обследования № 322

лесных насаждений Пригородного лесничества (лесопарка)
Республики Татарстан (субъект Российской Федерации)

Способ лесопатологического обследования: 1. Визуальный
2. Инструментальный

Место проведения

Участковое лесничество	Урочище (дача)	Квартал (кварталы)	Выдел (выделы)	Площадь, га
Матюшинское	-	52	10	15,5(3,0)

Лесопатологическое обследование проведено на общей площади 3.0 га.

Handwritten signature or mark.

2. Инструментальное обследование лесного участка.*

2.1. Фактическая таксационная характеристика лесного насаждения соответствует (не соответствует) (нужное подчеркнуть) таксационному описанию. Причины несоответствия: нет

2.2 Состояние насаждений: **с нарушенной устойчивостью**

с утраченной устойчивостью

причины повреждения:

Насаждения повреждено ветровалом (821).

Заселено (отработано) стволовыми вредителями:

Вид вредителя	Порода	Встречаемость (% заселённых деревьев)	Степень заселения лесного насаждения (слабая, средняя, сильная)
-	-	-	-

Повреждено огнём:

Вид пожара	Порода	Состояние корневых лап		Состояние корневой шейки		Подсушивание луба	
		процент повреждённых огнём корней	процент деревьев с данным повреждением	ожог корневой шейки по окружности (1/4; 2/4; 3/4; более 3/4)	процент деревьев с данным повреждением	по окружности (1/4; 2/4; 3/4; более 3/4)	Процент деревьев с данным повреждением
-	-	-	-	-	-	-	-
-	-	-	-	-	-	-	-

Поражено болезнями:

Вид болезни	Порода	Встречаемость (% поражённых деревьев)	Степень поражения лесного насаждения (слабая, средняя, сильная)
-	-	-	-

2.3 Выборке подлежит 3,2 % деревьев.

в том числе:

ослабленных % (причины назначения)

сильно ослабленных % (причины назначения)

усыхающих % (причины назначения)

свежего сухостоя %

 свежего бурелома %

 старого ветровала 3,2 %

в том числе: старого бурелома %

 старого сухостоя %

 аварийных %

2.4. Полнота лесного насаждения после уборки деревьев, подлежащих рубке, составит 0,7

Критическая полнота для данной категории лесных насаждений составляет 0,3

ЗАКЛЮЧЕНИЕ

С целью предотвращения негативных процессов или снижения ущерба от их воздействия назначено:

Участковое лесничество	Урочище (дача)	Квартал	Выдел	Площадь, выдела, га	Вид мероприятия	Площадь, мероприятия, га	Порода	Запас на выдел, куб. м	Крайние сроки проведения
Матюшинское	-	52	10	15,5	УНД	3,0	сосна	30,9	2020-2022

Ведомость перечета деревьев, назначенных в рубку, и абрис лесного участка прилагаются (приложение 2 и 3 к Акту).

Меры по обеспечению возобновления:

не требуется

Мероприятия, необходимые для предупреждения повреждения или поражения смежных насаждений: Своевременная очистка мест рубок, неликвидная древесина подлежит сбору и оставлению на перегнивание.

Сведения для расчета степени поражения:

год образования старого сухостоя _____

основная причина повреждения древесины ветровал (821)

дата проведение обследований

02.09.2020

Исполнитель работ по проведению лесопатологического обследования:

Ф.И.О. А.Г.Нурмухаметов _____ подпись _____

Дата составления документа: 02.09.2020

Результаты проведения лесопатологического обследования лесных насаждений за 2020 г.

Субъект Российской Федерации

Республика Татарстан

Лесничество (лесопарк)

Пригородное

Участковое лесничество

Матюшинское

Урочище (лесная дача)

№	Номер квартала	Номер выдела	Площадь выдела, га	Целевое назначение лесов	Категория защитных лесов	Номер лесопатологического выдела	Площадь лесопатологического выдела, га	Таксационная характеристика лесного насаждения								Распределение деревьев по категориям состояния, % от запаса												Вид	Назначенные мероприятия				
								Состав	Порода	Возраст	Средняя высота, м	Средний диаметр, см	Тип леса	Полнота	Бонитет	Запас, куб м/га	Число деревьев на пробе, шт.	Без признаков ослабления	Ослабленные	Сильно ослабленные	Усыхающие	Свежий сухостой	Старый сухостой	Свежий ветровал	Старый ветровал	Свежий бурелом	Старый бурелом			Аварийные деревья	Признаки повреждения деревьев	Доля поврежденных деревьев, %	Причина ослабления, повреждения
1	52	10	15,5	Защитная	Лесопарковые зоны	10	3,0	8С2С	С	С	90	25	28	36	СмшВ2	0,7	1	320	978	15,3	39,4	42,1	-	-	-	-	-	3,2	-	-	-	УИД	3,0
2	978	15,3	39,4	42,1	-	-	-	-	-	-	-	-	-	-	-	-	-	-	978	15,3	39,4	42,1	-	-	-	-	-	3,2	-	-	-	УИД	3,0
3	Итого	978	15,3	39,4	42,1	-	-	-	-	-	-	-	-	-	-	-	-	-	978	15,3	39,4	42,1	-	-	-	-	-	3,2	-	-	-	УИД	3,0

Исполнитель работ по проведению лесопатологического обследования:

Ф.И.О. А.Г.Нурмухаметов подпись

Дата составления документа: 01.09.2020 Телефон 89050382699

Ведомость перечета деревьев назначенных в рубку

ВРЕМЕННАЯ ПРОБНАЯ ПЛОЩАДЬ № 1

Субъект Российской Федерации Республика Татарстан
Лесничество (лесопарк) Пригородное; участковое лесничество: Матюшинское
Квартал 52 Выдел 10 Площадь 3,0 га
Номер очага вредных организмов -. Размер пробной площади 3,0 га.

Таксационная характеристика:

Тип леса СМШ В2; состав 8С2С; возраст 110, 90; бонитет 1; Полнота 0.7;
запас на га/кбм 320; возобновление подрост 10С (10), 1м, 1 т.шт/га;

Время и причина ослабления лесного насаждения:

Накопление старого ветровала(821)

Тип очага вредных организмов: эпизодический, хронический (подчеркнуть).

Фаза развития очага вредных организмов: начальная, нарастания численности, собственно вспышка, кризис(подчеркнуть).

Состояние лесного насаждения, намечаемые мероприятия:

насаждение с нарушенной устойчивостью (2,39), требующее проведения уборки неликвидной древесины

Исполнитель работ по проведению лесопатологического обследования:

Ф.И.О А.Г.Нурмухаметов подпись 

Дата составления документа 02.09.2020 Телефон 89050382699

ВЕДОМОСТЬ ПЕРЕЧЕТА ДЕРЕВЬЕВ

Порода: сосна

Ступени толщины см	Количество деревьев по категориям состояния, шт.															Всего деревьев по ступеням толщины			
	I	II	III	IV		V		VI			ветровал, бурелом			аварийные деревья			шт.	В том числе под- лежащей уборке,%	
				НЗ	З	НЗ	З	Н	З	О	НЗ	З	О	НЗ	З	О			
16	9	22	16										2					49	
20	13	17	11										3					44	-
24	19	25	26										2					72	-
28	32	25	48										7					112	-
32	26	91	85										6					208	-
36	27	170	125										12					334	-
40	24	36	64										3					127	-
44	11	2	19										-					32	
Итого шт,	161	388	394										35					978	-
кбм	146,9	377,7	404,5										30,9					960	-
%	15,3	39,4	42,1										3,2					100	-

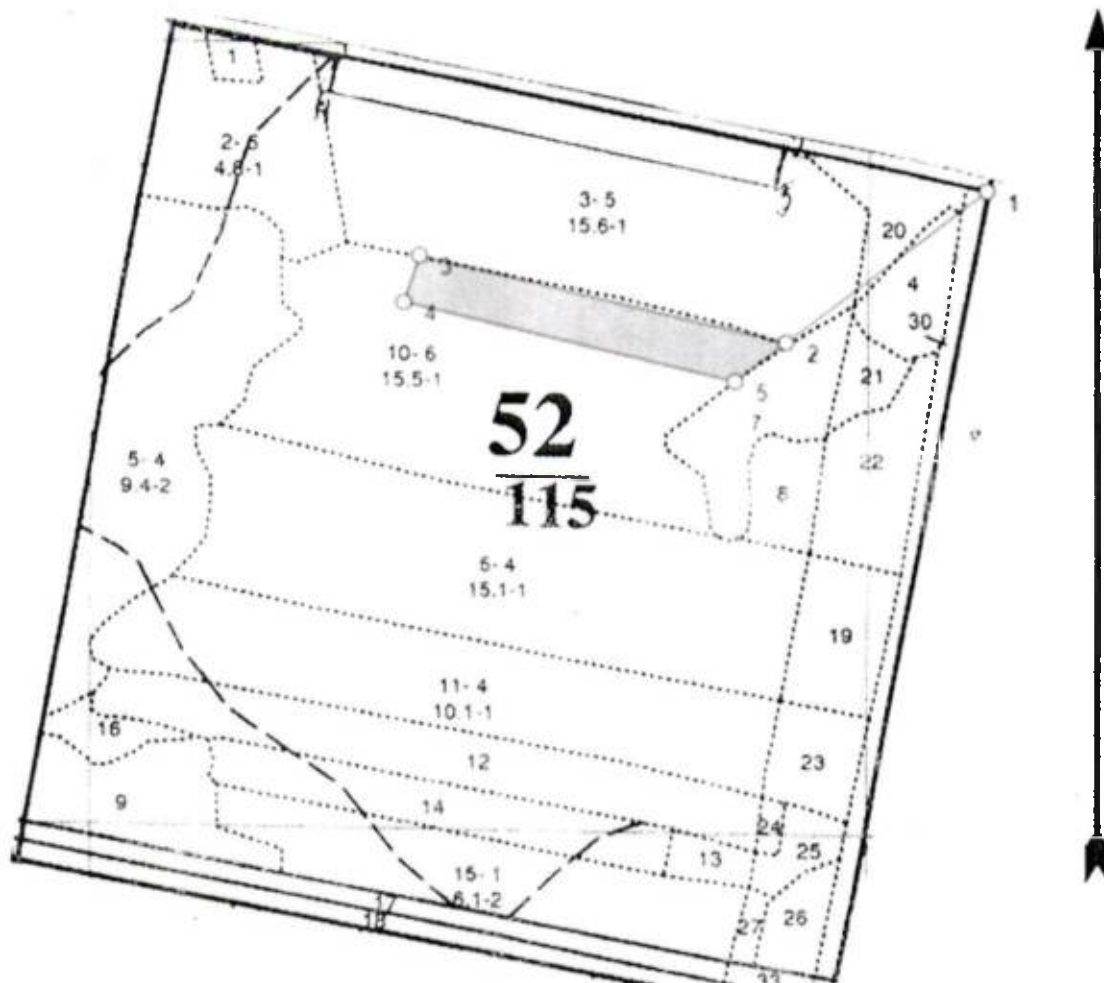
СКС породы -2.39

Ф.И.О А.Г.Нурмухаметов

подпись 

Абрис участка

Масштаб: 1:10000.



№ выдела	Ленты (круговые площадки) перечета				
	№ ленты (площадки)	длина, м	ширина, м	радиус, м	площадь, га
10	-	-	-	-	3.0

Условные обозначения:  Лесосека №1, площадь: 3.00, га

Номера точек	Координаты		Румбы линий	Длина, м	Номера точек	Координаты		Румбы линий	Длина, м
	Широта, °	Долгота, °				Широта, °	Долгота, °		
1' - 2	55.38167	49.03785133	ЮЗ, 53°	330	4 - 5	55.38037307	49.02569408	ЮВ, 76°	449
2 - 3	55.37990422	49.03364565	СЗ, 76°	497	5 - 2	55.37944813	49.03258048	СВ, 52°	84

3 - 4	55.3809673	49.02601128	Ю3, 18°	65					
-------	------------	-------------	---------	----	--	--	--	--	--

Исполнитель работ по проведению лесопатологического обследования:

ФИО А.Г.Нурмухаметов Подпись _____

Дата составления документа 02.09.2020 Телефон 89050382699

№ выдела	Площадь га	Состав, подрост, подлесок, покров, почва, рельеф, особенности выдела. Отметка о порослевом происх. Наименование категорий незалес. земель. Хар. лесных культур. Кадровая оценка	ЯРУС	Высота яруса	Элемент леса	Возраст	Высота	Диаметр	Класс возраст	Группа возраст	Бонитет	Тип леса ТЛУ	Полнота Сумма площадей сечений	Запас сырораст. леса, кбм			Класс толярности	Запас на выделе, кбм				Хозяйственные мероприятия	
														на 1 га	общий на выдел	в т.ч. по состав породам		сухостоя (старого)	редин	единич. дер	Захламленность		
																					общая		ликвида
1	2	3	4	5	6	7	8	9	10	11	12	13	14	15	16	17	18	19	20	21	22	23	24

8	1.2	8С2С	1	29	8С	110	30	36	6	6	1	СМШ	0.7	330	396	317	1						
					2С	80	27	28				В2				79	1						

подлесок: МЖ Р Редкий

Рекреационная х-ка: тип ландшафта - Гориз.сомкн., эстетическая оценка - 1, санитарно-гигиен. оценка - Высокая, Повышенной устойчивости, проходимость - Плохая, просматриваемость - Плохая, стадия дигрессии - треб. значит. регулир. рекреации

9	3.1	Лесные культуры 10С	1	23	10С	70	23	24	4	4	1	СМШ	0.8	300	930	930	1	31					
												В2											

подлесок: Р МЖ Средний

Повреждения насаждения, болезни леса, Сосна, корневая губка, Слабая поврежденность

Рекреационная х-ка: тип ландшафта - Гориз.сомкн., эстетическая оценка - 1, санитарно-гигиен. оценка - Высокая, Устойчивые, проходимость - Плохая, просматриваемость - Плохая, стадия дигрессии - треб. значит. регулир. рекреации

10	15.5	8С2С	1	28	8С	110	29	36	6	6	1	СМШ	0.7	320	4960	3968	1						
					2С	90	25	28				В2				992	1						

подрост: 10С; (10); 1 м; 1 тыс шт/га подлесок: МЖ РК Редкий

Рекреационная х-ка: тип ландшафта - Гориз.сомкн., эстетическая оценка - 1, санитарно-гигиен. оценка - Высокая, Повышенной устойчивости, проходимость - Плохая, просматриваемость - Плохая, стадия дигрессии - требуется строгий режим рекреации
Особенности: полнота неравномерная

11	10.1	Насажд с культ. под полог. 10С	1	23	10С	80	23	28	4	4	1	СК	0.5	180	1818	1818	1						
		Несомкн.к.под полог. 10С	6	23	10С	3						С2	70										

подлесок: МЖ Р МЛ Средний

Культуры: год создания л/к - 2008, Вспашка борозд. Посадка ручная, расстояние между рядами - 3.5 м, расстояние в ряду - 0.7 м, количество - 4.1 тыс. шт/га, состояние - Удовлетворительные

Рекреационная х-ка: тип ландшафта - Равн.разм.дер., эстетическая оценка - 1, санитарно-гигиен. оценка - Высокая, Повышенной устойчивости, проходимость - Плохая, просматриваемость - Плохая, стадия дигрессии - треб. значит. регулир. рекреации

12	5.8	Несомкнувшиеся л/к Несомкн.к.непокр.вл. 10С	4		10С	3				0	2	СК	70										
		Естеств.возобновл. 9Б10С	5	2	9Б	3	2	2				С2	0.5	5	29	26							
					10С											3							
		Единичные деревья 10С	9	25	10С	80	25	36						15						87			

подлесок: МЛ Р Средний

Рекреационная х-ка: тип ландшафта - Уч. с ед.дер., эстетическая оценка - 2, санитарно-гигиен. оценка - Высокая

13	0.6	Лесные культуры 10С	1	22	10С	70	22	24	4	4	1	СМШ	0.8	280	168	168	1						
												В2											

подлесок: РК МЖ Редкий

Рекреационная х-ка: тип ландшафта - Гориз.сомкн., эстетическая оценка - 1, санитарно-гигиен. оценка - Высокая, Повышенной устойчивости, проходимость - Плохая, просматриваемость - Плохая, стадия дигрессии - требуется строгий режим рекреации

УТВЕРЖДАЮ
Должность: Первый заместитель министра
лесного хозяйства Республики Татарстан
Ф.И.О. Зарипов И.Н.
Дата 18.09 2020 год

Акт
лесопатологического обследования № 323

лесных насаждений Пригородного лесничества (лесопарка)
Республики Татарстан (субъект Российской Федерации)

Способ лесопатологического обследования: 1. Визуальный
2. Инструментальный

Место проведения

Участковое лесничество	Урочище (дача)	Квартал (кварталы)	Выдел (выделы)	Площадь, га
Матюшинское	-	89	1	1,4

Лесопатологическое обследование проведено на общей площади 1,4 га.

2. Инструментальное обследование лесного участка.*

2.1. Фактическая таксационная характеристика лесного насаждения соответствует (не соответствует) (нужное подчеркнуть) таксационному описанию. Причины несоответствия: нет

2.2 Состояние насаждений: **с нарушенной устойчивостью**

с утраченной устойчивостью

причины повреждения:

Насаждение повреждено ветровалом. (код 821)

Заселено (отработано) стволовыми вредителями:

Вид вредителя	Порода	Встречаемость (% заселённых деревьев)	Степень заселения лесного насаждения (слабая, средняя, сильная)
-	-	-	-

Повреждено огнём:

Вид пожара	Порода	Состояние корневых лап		Состояние корневой шейки		Подсушивание луба	
		процент повреж- дённых огнём корней	процент деревьев с данным повреж- дением	ожог корневой шейки по окружности (1/4; 2/4;3/4;более 3/4)	процент деревьев с данным повреж- дением	по окружности (1/4; 2/4;3/4;более 3/4)	Процент деревьев с данным повреж- дением
-	-	-	-	-	-	-	-
-	-	-	-	-	-	-	-

Поражено болезнями:

Вид болезни	Порода	Встречаемость (% поражённых деревьев)	Степень поражения лесного насаждения (слабая, средняя, сильная)
-	-	-	-

2.3 Выборке подлежит 5,7 % деревьев.

в том числе:

ослабленных _____ % (причины назначения) _____

сильно ослабленных _____ % (причины назначения) _____

усыхающих _____ % (причины назначения) _____

свежего сухостоя _____ % _____

свежего бурелома _____ %,

старого ветровала 5,7 %,

в том числе: старого бурелома _____ %,

старого сухостоя _____ %

аварийных _____ %,

2.4. Полнота лесного насаждения после уборки деревьев, подлежащих рубке, составит 0,7.
Критическая полнота для данной категории лесных насаждений составляет 0,3.

ЗАКЛЮЧЕНИЕ

С целью предотвращения негативных процессов или снижения ущерба от их воздействия назначено:

Участковое лесничество	Урочище (дача)	Квартал	Выдел	Площадь, выдела, га	Вид мероприятия	Площадь, мероприятия, га	Порода	Запас на выдел, куб. м (вырубаемый)	Крайние сроки проведения
Матюшинское	-	89	1	1,4	УНД	1,4	Б	9,9	2020-2022
							ОС	7,6	
Итого:								17,5	

Ведомость перечета деревьев, назначенных в рубку, и абрис лесного участка прилагаются (приложение 2 и 3 к Акту).

Меры по обеспечению возобновления:

не требуется

Мероприятия, необходимые для предупреждения повреждения или поражения смежных насаждений:
Своевременная очистка мест рубок, неликвидная древесина подлежит сбору и оставлению на перегнивание.

Сведения для расчета степени поражения:

год образования старого сухостоя _____
основная причина повреждения древесины _____ ветровал, (код 821)
дата проведение обследований 31.08.2020

Исполнитель работ по проведению лесопатологического обследования:

Ф.И.О. А.Г.Нурмухаметов подпись _____

Дата составления документа: 31.08. 2020 года

Результаты проведения лесопатологического обследования лесных насаждений за август 2020 г.

Субъект Российской Федерации

Республика Татарстан

Лесничество (лесопарк)

Пригородное

Участковое лесничество

Матюшинское

Урочище (лесная дача)

№	Идентификация	Целевое назначение лесов	Категория защитных лесов	№ лесопатологического выдела	Площадь лесопатологического выдела, га	Таксационная характеристика лесного насаждения											Распределение деревьев по категориям состояния, % от запаса											Признаки повреждения деревьев	Доля поврежденных деревьев, %	Причина ослабления, повреждения	Подлежит рубке, %	Вид	Площадь, га					
						Состав	Порода	Возраст	Средняя высота, м	Средний диаметр, см	Тип леса	Полнота	Бонитет	Запас, куб. м/га	Число деревьев на пробе, шт.	Без признаков ослабления	Ослабленные	Сильно ослабленные	Усыхающие	Свежий сухостой	Старый сухостой	Свежий ветровал	Старый ветровал	Свежий бурелом	Старый бурелом	Аварийные деревья	Ветроvalные деревья прошлых лет.											
1	2	3	4	5	6	7	8	9	10	11	12	13	14	15	16	17	18	19	20	21	22	23	24	25	26	27	28	29	30	31	32	33	34					
89	1	14	Защитные	Лесопарковая зона	1	14	7Б2ОС1ЛП			Б	70	25	28	БОС С2		0,7	1	220	597	111	24,8	28	30,3	16,9	-	-	-	-	5,7	-	-	УИД	14					
									Итого:																													

Исполнитель работ по проведению лесопатологического обследования:

Ф.И.О. А.Г.Нурмухаметов

подпись

Дата составления документа « 31 » 08 2020 Телефон 89050382699

Ведомость перечета деревьев назначенных в рубку

Метод сплошного перечета
ВРЕМЕННАЯ ПРОБНАЯ ПЛОЩАДЬ № 1

Субъект Российской Федерации Республика Татарстан

Лесничество (лесопарк) Пригородное участковое лесничество Матюшинское

Квартал 89 Выдел 1 Площадь 1,4 га

Номер очага вредных организмов - Размер пробной площади 1,4 га

Таксационная характеристика:

Тип леса БОС С2 ; состав 7Б2ОС1ЛП ; возраст 70; бонитет 1 ; Полнота 0,7 ;

запас на га 220 кбм ; возобновление подрост 9Лп1Ос (15), 2,5м; 0,5 т.шт/га ;

Время и причина ослабления лесного насаждения:

Насаждение повреждено ветровалом, код 821

Тип очага вредных организмов: эпизодический, хронический (подчеркнуть).

Фаза развития очага вредных организмов: начальная, нарастания численности, собственно вспышка, кризис(подчеркнуть).

Состояние лесного насаждения, намечаемые мероприятия:

насаждение с нарушенной устойчивостью, требующее уборки неликвидной древесины (УНД)

Исполнитель работ по проведению лесопатологического обследования:

Ф.И.О А.Г.Нурмухаметов подпись 

Дата составления документа « 31 » 08 2020 Телефон 89050382699

ВЕДОМОСТЬ ПЕРЕЧЕТА ДЕРЕВЬЕВ

Квартал 89 выдел 1

Порода: Береза

Ступен и толщин ы см	Количество деревьев по категориям состояния, шт.															Всего деревьев по ступеням толщины			
	I	II	III	IV		V		VI			ветровал, бурелом			аварийные деревья			шт.	В том числе подлежа- щей вырубке, %	
				НЗ	З	НЗ	З	НЗ	З	О	НЗ	З	О	НЗ	З	О			
12	5	6	7	4								6						28	
16	9	9	8	2								5						33	
20	8	10	11	3								7						39	
24	11	14	16	3								5						49	
28	15	16	16	2								3						52	
32	21	26	21	1								3						72	
36	24	28	20	3														75	
Итого шт,	93	109	99	18								29						348	
м ³	62,3	73,5	61,6	8,2								9,9						215,5	
%	28,9	34,1	28,6	3,8								4,6						100	-

Порода: Осина

Ступен и толщин ы см	Количество деревьев по категориям состояния, шт.															Всего деревьев по ступеням толщины			
	I	II	III	IV		V		VI			ветровал, бурелом			аварийные деревья			шт.	В том числе подлежа- щей вырубке,%	
				НЗ	З	НЗ	З	НЗ	З	О	НЗ	З	О	НЗ	З	О			
16	9	8	9	3								4						33	
20	6	7	6	3								4						26	
24	6	10	7	3								3						29	
28	6	10	7	4								3						30	
32	5	5	5	2								3						20	
Итого шт.	32	40	34	15								17						138	
м ³	14	18,4	15	7								7,6						62	
%	22,6	29,7	24,2	11,3								12,2						100	-

Порода: Липа

Ступени толщины см	Количество деревьев по категориям состояния, шт.															Всего деревьев по ступеням толщины			
	I	II	III	IV		V		VI			ветровал, бурелом			аварийные деревья			шт.	В том числе подлежа- щей вырубке,%	
				НЗ	З	НЗ	З	НЗ	З	О	НЗ	З	О	НЗ	З	О			
12	5	5	5	3														18	
16	7	8	5	3														23	
20	8	9	10	5														32	

24	9	10	12	7														38	
Итого шт.	29	32	32	18														111	
м ³	7,7	8,7	9,4	5,2														31	
%	24,8	28	30,3	16,9														100	-

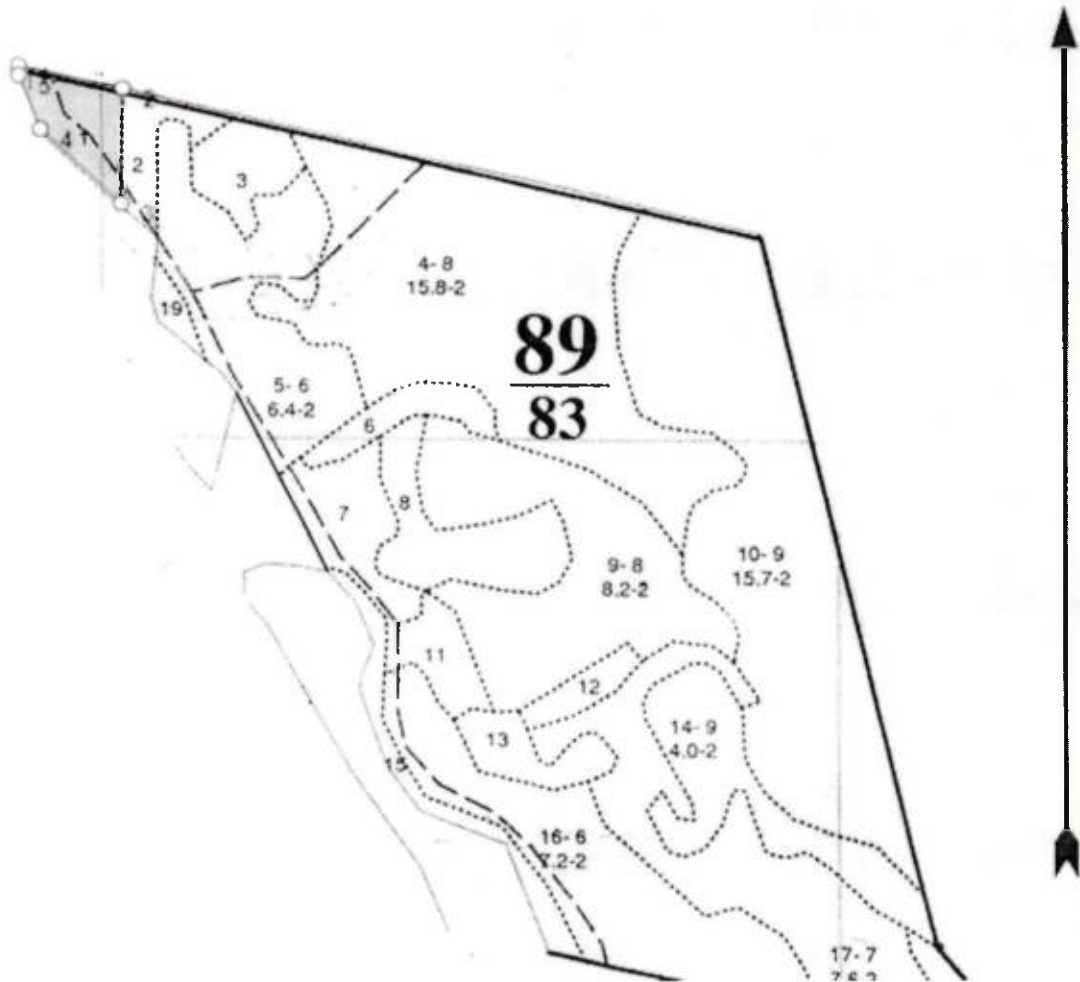
1	2	3	4	5	6	7	8	9	10	11	12	13	14	15	16	17	18	19
Итого,шт	154	181	165	51							46						597	
Итого,м ³	84,0	100,6	86,0	20,4							17,5						308,5	
Итого % от м ³ по породе	27,2	32,6	27,9	6,6							5,7						100	-

СКС породы береза-2,26; СКС породы осина – 2,73; СКС породы липа – 2,39

СКС насаждения – 2,37.

Абрис участка

Масштаб: 1:10000.




№ выдела	Ленты (круговые площадки) перечета				
	№ ленты (площадки)	длина, м	ширина, м	радиус, м	площадь, га
1	-	-	-	-	1,4

Условные обозначения  Лесосека №1, площадь:1,4, га

Номера точек	Координаты		Румбы линий	Длина, м	Номера точек	Координаты		Румбы линий	Длина, м
	Широта, °	Долгота, °				Широта, °	Долгота, °		
1 - 2	55.30457259	49.04864756	ЮВ, 77°	144	4 - 1	55.30378742	49.04910941	СЗ, 21°	80

2 - 3	55.30428834	49.05086441	ЮЗ, 1°	156					
3 - 4	55.30288427	49.05082506	СЗ, 47°00'	147.9					

Исполнитель работ по проведению лесопатологического обследования:

ФИО А.Г.Нурмухаметов Подпись 

Дата составления документа 31.08.2020 Телефон 89050382699

№ выдела	Площадь га	Состав. Подрост, подлесок, покров, почва, рельеф, особенности выдела. Отметка о порослевом происх. Наименование категорий незалес. земель. Хар. лесных культур. Кадастровая оценка	Ярус	Высота	Элемент леса	Возраст	Высота	Диаметр	Класс	Группа	Бонитет	Тип леса	Полнота	Запас сырья раст. леса, кбм			Класс	Запас на выделе, кбм				Хозяйственные мероприятия	
														на I га	общий на выдел	в т.ч. по состав. породам		сухостоя (старого)	редин	единич. дер	Захламленность		
																					общая		ликвида
1	2	3	4	5	6	7	8	9	10	11	12	13	14	15	16	17	18	19	20	21	22	23	24

1	1.4	7Б2ОС1ЛП	1	24	7 Б	70	25	28	7	5	1	БОС	0.7	220	308	216	3	14				14	14	Уборка захламл.
					2 ОС		25	24				С2				62	4							
					1 ЛП		20	18								31	3							

подрост: 9ЛП1ОС; (15); 2.5 м; 0.5 тыс.шт/га подлесок: КЛ БРК Р Средний
 Повреждения насаждения: болезни леса. Осина, ложный трутовик, Средняя поврежденность
 Рекреационная х-ка: тип ландшафта - Гориз.сомкн., эстетическая оценка - 1, санитарно-гигиен. оценка - Высокая. Повышенной устойчивости, проходимость - Плохая, просматриваемость - Плохая, стадия дигрессии - треб. значит. регуляр. рекреации

2	1.1	4ЛП4Б2ОС	1	23	4 ЛП	80	20	24	8	6	3	ЛПТР	0.7	240	264	106	2							
					4 Б		26	32				С2				106	3							
					2 ОС		25	28								53	4							

склон сз-18
 Рекреационная х-ка: тип ландшафта - Гориз.сомкн., эстетическая оценка - 2, санитарно-гигиен. оценка - Высокая. Повышенной устойчивости, проходимость - Плохая, просматриваемость - Плохая, стадия дигрессии - требуется строгий режим рекреации
 Особенности: полнота неравномерная

3	1.5	8ЛП1Д1Б+С	1	24	8 ЛП	80	23	28	8	6	2	ЛПТР	0.7	240	360	288	3							
					1 Д		110	25	32			С2				36	2							
					1 Б		80	26	32							36	3							
					С		110																	

подрост: 9ЛП1Д; (15); 2 м; 0.5 тыс.шт/га подлесок: КЛ БРК Р Средний
 Рекреационная х-ка: тип ландшафта - Гориз.сомкн., эстетическая оценка - 1, санитарно-гигиен. оценка - Высокая. Повышенной устойчивости, проходимость - Плохая, просматриваемость - Плохая, стадия дигрессии - требуется строгий режим рекреации

4	15.8	8ЛП2Д+Б	1	23	8 ЛП	80	23	28	8	6	2	ЛПТР	0.8	270	4266	3413	3							
					2 Д		120	25	36			С2				853	2							
					Б		80																	

подрост: 8ЛП2Д; (10); 2 м; 0.5 тыс.шт/га подлесок: КЛ ЛЩ БРК Средний
 Рекреационная х-ка: тип ландшафта - Гориз.сомкн., эстетическая оценка - 1, санитарно-гигиен. оценка - Высокая. Повышенной устойчивости, проходимость - Плохая, просматриваемость - Плохая, стадия дигрессии - требуется строгий режим рекреации

5	6.4	7С1Б2ЛП	1	27	7 С	120	29	48	6	6	2	СКЛ	0.7	310	1984	1389	1							
					1 Б		80	26	32			Д1				198	3							
					2 ЛП		70	21	20							397	3							

подрост: 8ЛП2Д; (20); 3 м; 0.5 тыс.шт/га подлесок: КЛ БРК Средний
 склон з-20
 Рекреационная х-ка: тип ландшафта - Гориз.сомкн., эстетическая оценка - 1, санитарно-гигиен. оценка - Высокая. Повышенной устойчивости, проходимость - Плохая, просматриваемость - Плохая, стадия дигрессии - требуется строгий режим рекреации

6	1.2	7СЗБ+ЛП	1	24	7 С	65	23	24	4	4	1	СК	0.7	260	312	218								
					3 Б		70	25	28			С2				94								
					ЛП		65																	

склон с-20
 Рекреационная х-ка: тип ландшафта - Гориз.сомкн., эстетическая оценка - 1, санитарно-гигиен. оценка - Высокая. Повышенной устойчивости, проходимость - Плохая, просматриваемость - Плохая, стадия дигрессии - требуется строгий режим рекреации