



УТВЕРЖДАЮ:
Первый заместитель министра
лесного хозяйства Республики Татарстан

И.Н. Зарипов

" 15 " 10 2020г.

АКТ лесопатологического обследования № 520

лесных насаждений Ислейтарского лесничества (лесопарка)
Республики Татарстан
(субъект Российской Федерации)

Способ лесопатологического обследования: 1. Визуальный
2. Инструментальный

Место проведения

Участковое лесничество	Урочище (дача)	Квартал (кварталы)	Выдел (выделы)	Площадь, га
Ашитское	-	5	4	3,5
	-	6	10	17
	-	9	14	12,5
	-	14	17	3,5
	-	16	1	3,0

Лесопатологическое обследование проведено на общей площади 39,5 га.

1. Визуальное лесопатологическое обследование.*

Наземное

Дистанционное

1.1. На площади **39,5 га** фактическая таксационная характеристика лесного насаждения **соответствует** (не соответствует) таксационному описанию (нужное подчеркнуть). Причины несоответствия нет

1.2. Лесные насаждения с нарушенной и утраченной устойчивостью выявлены на площади **0** га:

Участковые лесничества	Урочище (дача)	Площадь, га		Причина ослабления (гибели)
		с нарушенной устойчивостью	с утраченной устойчивостью	
Ашитское	-	-	-	-
Итого	-	-	-	-

Состояние обследованных лесных насаждений приведено в приложениях 1.1. к Акту в зависимости от метода проведения ЛПО.

1.3. В обследованных лесных участках прогнозируется:

Прогноз	Площадь, га
Ослабление лесных насаждений	-
Усыхание лесных насаждений различной степени	-
Развитие очагов вредных организмов	-

1.4. Обнаружено загрязнение лесного участка отходами и выбросами: **промышленными**

бытовыми

Вид загрязнения	Размеры загрязнения			Объем, кубм	Площадь загрязнения, га
	длина, м	ширина, м	высота, м		
-	-	-	-	-	-

ЗАКЛЮЧЕНИЕ

Оценка текущего санитарного и лесопатологического состояния лесных насаждений, назначенные профилактические мероприятия по защите лесов, агитационные мероприятия:

Санитарное и лесопатологическое состояние насаждений выше перечисленных кварталах общей площади - **39,5 га** удовлетворительное, необходимо проведение ежегодного наблюдения за текущим состоянием насаждений.

Исполнитель работ по проведению лесопатологического обследования:

ФИО Сунгатуллин Ф.Н.

Подпись

*Раздел включается в акт, в случае проведения лесопатологического обследования визуальным способом.

Результаты проведения лесопатологического обследования лесных насаждений за сентябрь 2020 г.

Субъект Российской Федерации – Республика Татарстан
 Участковое лесничество _____ Ашитское _____
 Лесничество (лесопарк) – _____ Ислейтарское _____
 Урочище (лесная дача) _____ - _____

1	5	Номер квартала	2	4	3	3,5	4	1	5	148	6	4	7	3,5	8	8С2С	9	С	10	35	11	7	12	10	13	С	14	0,6	15	2	16	320	17	-	18	-	19	-	20	-	21	-	22	-	23	-	24	-	25	-	26	-	27	-	28	-	29	-	30	-	31	-	32	-	33	нет	34	-
		Номер выдела																																																																		
		Таксационная характеристика лесного насаждения															Распределение деревьев по категории состояния, % от запаса															Назначенные мероприятия																																				

6	10	17,0	1	148	10	17,0	8С2С	С С	40 70	13 19	12 18	С Л М Ш А 2	0,7	2	150	-	-	-	-	-	-	-	-	-	-	-	-	-	-	-	-	-	-	-	-	нет	-	
9	14	12,5	1	148	14	12,5	8С2Б	С Б	55	16 17	14 16	С Л М Ш А 1	0,7	2	180	-	-	-	-	-	-	-	-	-	-	-	-	-	-	-	-	-	-	-	-	нет	-	
14	17	3,5	1	148	17	3,5	3С1Е 2Б2Ос 2Лп	С Е Б О с Л п	45	20 19 20 19 16	20 18 20 18 16	С К С 2	0,7	1А	220	-	-	-	-	-	-	-	-	-	-	-	-	-	-	-	-	-	-	-	-	-	нет	-
16	1	3,0	1	148	1	3,0	8С2С	С С	30 45	11 14	16 18	С Л М Ш А 2	0,6	2	110	-	-	-	-	-	-	-	-	-	-	-	-	-	-	-	-	-	-	-	-	нет	-	
Итого по Ашитское участковое лесничество						39,5							-	-	-	-	-	-	-	-	-	-	-	-	-	-	-	-	-	-	-	-	-	-	-	нет	-	

Показатели, не соответствующие таксационному описанию отмечаются «*».

Исполнитель работ по проведению лесопатологического обследования:

Ф.И.О. Сунгатуллин Ф.Н. Подпись 

Дата составления документа 05.10.2020г. Телефон 8(84365) 63-5-19

Форма



УТВЕРЖДАЮ:
Первый заместитель министра
лесного хозяйства Республики Татарстан

И. Н. Зарипов

"15" 10 2020г.

АКТ
лесопатологического обследования № 521

лесных насаждений Ислейтарского лесничества (лесопарка)
Республики Татарстан
(субъект Российской Федерации)

Способ лесопатологического обследования: 1. Визуальный
2. Инструментальный

Место проведения

Участковое лесничество	Урочище (дача)	Квартал (кварталы)	Выдел (выделы)	Площадь, га
Ашитское	-	85	1	16,0

Лесопатологическое обследование проведено на общей площади 16,0 га.

2. Инструментальное обследование лесного участка.*

2.1. Фактическая таксационная характеристика лесного насаждения соответствует (не соответствует) (нужное подчеркнуть) таксационному описанию. Причины несоответствия: нет

Ведомость лесных участков с выявленными несоответствиями таксационным описаниям приведена в приложении 1 к Акту.

2.2. Состояние насаждений: **с нарушенной устойчивостью**
с утраченной устойчивостью

причины повреждения: трутовик настоящий (код-355)

дополнительные причины ослабления: в насаждениях наблюдается усыхание деревьев порода береза верхний части крон, суховершенность, наличие сухих ветвей в верхней трети кроны,

Данные причины определены по следующим признаком: усыхание <1/4 ветвей в кроне свежее (код-101), усыхание от 1/4 до 1/2 ветвей в кроне свежее (код-102), усыхание > 3/4 ветвей в кроне прошлых лет (код-114):

Вид вредителя	Порода	Встречаемость (% заселённых деревьев)	Степень заселения лесного насаждения (слабая, средняя, сильная)
-	-	-	-

Повреждено огнём:

Вид пожара	Порода	Состояние корневых лап		Состояние корневой шейки		Подсушивание луба	
		процент повреждённых огнём корней	процент деревьев с данным повреждением	ожог корневой шейки по окружности (1/4; 2/4; 3/4; более 3/4)	процент деревьев с данным повреждением	по окружности (1/4; 2/4; 3/4; более 3/4)	процент деревьев с данным повреждением
-	-	-	-	-	-	-	-

Поражено болезнями:

Вид болезни	Порода	Встречаемость (% поражённых деревьев)	Степень поражения лесного насаждения (<u>слабая</u> , средняя, сильная)
Трутовик настоящий (код-355)	Береза	12	слабая

2.3. Выборке подлежит 12 % деревьев,

в том числе:

ослабленных _____ % (причины назначения) _____ ;

сильно ослабленных _____ % (причины назначения) _____ ;

усыхающих _____ % (причины назначения) _____

свежего сухостоя _____ %,

в том числе: свежего ветровала _____ %;

свежего бурелома _____ %;
старого ветровала _____ %;
в том числе: старого бурелома _____ %;
старого сухостоя _____ 12 %;
аварийных _____ %.

2.4. Полнота лесного насаждения после уборки деревьев, подлежащих рубке, составит _____ 0,6
Критическая полнота для данной категории лесных насаждений составляет _____ 0,5

ЗАКЛЮЧЕНИЕ

С целью предотвращения негативных процессов или снижения ущерба от их воздействия назначено:

Участковое лесничество	Урочище (дача)	Квартал	Выдел	Площадь выдела, га	Вид мероприятия	Площадь мероприятия, га	Порода	Вырубаемый запас на выдел, куб. м	Крайние сроки проведения
Ашитское	-	85	1	16,0	ВСП	16,0	Береза	480	2020-21г

Ведомость перечета деревьев, назначенных в рубку, и абрис лесного участка прилагаются (приложение 2 и 3 к Акту).

Меры по обеспечению возобновления: -не требуется

Мероприятия, необходимые для предупреждения повреждения или поражения смежных насаждений: Своевременная очистка мест рубок, не допуская разрыва между рубкой деревьев и очисткой в бесснежный период более 15 дней. Запрещено хранение оставленных в лесу неочищенной древесины в период с 1 мая по 1 сентября, порубочные остатки подлежат сжиганию с соблюдением правил пожарной безопасности в лесах

Сведения для расчёта степени повреждения:

год образования старого сухостоя 2018-2020г ;

основная причина повреждения древесины код-355

Дата проведения обследований 13 .05. 2020 г. .

Исполнитель работ по проведению лесопатологического обследования:

Ф.И.О. Сунгатуллин Ф.Н.

Подпись _____



* Раздел включается в акт случае проведения лесопатологического обследования инструментальным способом.

Ведомость лесных участков с выявленными несоответствиями таксационным описаниям

Источник данных	Год проведения лесоустройства	Номер квартала	Номер выдела	Площадь выдела, га	Целевое назначение лесов	Категория защитных лесов	Номер лесопатологического выдела	Площадь лесопатологического выдела, га	Таксационная характеристика										Заложено пробных площадей	
									Состав	Порода	Возраст, лет	Средняя высота, м	Средний диаметр, м	Тип леса	Тип условий местопрорастания	Полнота	Бонитет	Запас, куб. м/га	Количество, шт.	Общая площадь, га.
ТО	2014	85	1	16,0	1	132	1	16,0	9Б1С	Б С	65 -	26 28	28 32	БОС С2	С2	0,7	1	250	-	-
Ф	2014	85	1	16,0	1	132	1	16,0	9Б1С	Б С	65	26 28	28 32	БОС С2	С2	0,6	1	250	1	1,3

Примечание:

ТО – таксационные описания

Ф – фактическая характеристика лесного насаждения

Исполнитель работ по проведению лесопатологического обследования


(подпись)

Ф.Н.Сунгатуллин

Результаты проведения лесопатологического обследования лесных насаждений за август 2020г.

Субъект Российской Федерации

Республика Татарстан

Лесничество (лесопарк)

Исследтарское

Участковое лесничество

Ашитское

Урочище (лесная дача)

Номер квартала		1		
Номер выдела		2		
Площадь выдела, га		3 16,0		
Целевое назначение лесов		4 1		
Категория защитных лесов		5 132		
Номер лесопатологического выдела		6 1		
Площадь лесопатологического выдела, га		7 16,0		
Таксационная характеристика лесного насаждения	Состав		8 9Б1С	
	Порода		9 9Б	
	Возраст		10 65	
	Средняя высота, м		11 26	
	Средний диаметр, см		12 28	
	Тип леса		13 БОСС2	
	Полнота		14 0,7	
	Бонитет		15 1	
	Запас, куб.м/га		16 250	
	Число деревьев на пробе, шт.		17 838	
	Распределение деревьев по категориям состояния, % от запаса	Без признаков ослабления		18 44,2
		Ослабленные		19 42,6
		Сильно ослабленные		20 -
		Усыхающие		21 -
		Свежий сухостой		22 -
		Старый сухостой		23 13,2
Свежий ветровал		24 -		
Старый ветровал		25 -		
Свежий бурелом		26 -		
Старый бурелом		27 -		
Аварийные деревья		28 -		
Признаки повреждения деревьев		29 101,102,114		
Доля поврежденных деревьев, %		30 13,2		
Причина ослабления, повреждения		31 355		
Подлежит рубке, %		32 13,2		
Вид		33 ВСП		
Назначенные мероприятия	Площадь, га		34 16,0	

Исполнитель работ по проведению лесопатологического обследования:

Ф.И.О. Сунгатуллин Ф.Н. подпись



Дата составления документа « 28 » августа 2020 г. Телефон 88436563519

Ведомость перечета деревьев, назначенных в рубку

Временная пробная площадь №1

Субъект Российской Федерации Республика Татарстан
Лесничество (лесопарк) Ислейтарское, Квартал 85, Выдел 1,
Площадь 16,0 га
Номер очага вредных организмов _____ Размер пробной площади 1,3 га
Таксационная характеристика:
тип леса БОСС2; состав 9Б1С; возраст 65; бонитет 1;
полнота 0,7; запас на га 250; возобновление не требуется
Время и причина ослабления насаждения: неблагоприятные погодные условия, засуха 2018г-2020г, причинами
ослабления насаждения являются поражение береза трутовиком настоящим (код-355).

Тип очага вредных организмов: эпизодический, хронический (подчеркнуть)
Фаза развития очага вредных организмов: начальная, нарастания численности, собственно
вспышка, затухание очага (подчеркнуть)
Состояние насаждения, намечаемые мероприятия; насаждение с нарушенной устойчивостью, требуется
проведение выборочной санитарной рубки на 2020-21год

Исполнитель работ по проведению лесопатологического обследования:

Ф.И.О. Сунгатуллин Ф.Н. Подпись 

Дата составления документа 28.08.2020г. Телефон 88436563922

Ведомость перече́та дере́вьев

Порода: Береза

Ступен и толщи ны, см	Количество деревьев по категориям состояния, шт.																Всего деревьев по ступеням толщины	
	I	II	III	IV		V		VI			ветровал, бурелом			аварийные деревья			шт	в том числе подлежа т рубке, %
				НЗ	З	НЗ	З	НЗ	З	О	НЗ	З	О	НЗ	З	О		
1	2	3	4	5	6	7	8	9	10	11	12	13	14	15	16	17	18	19
16	148	142						32									322	9,9
20	93	89						28									210	13,3
24	56	53						21									130	16,1
28	45	44						16									105	15,2
32	32	31						8									71	11,3
Итого, шт.	374	359						105									838	12,5
Итого м ³	131	126						39									296	13,2
Итого, % от м ³	44,2	42,6						13,2									100	13,2

СКС породы-2,09

Порода: Сосна

Ступен и толщи ны, см	Количество деревьев по категориям состояния, шт.																Всего деревьев по ступеням толщины	
	I	II	III	IV		V		VI			ветровал, бурелом			аварийные деревья			шт	в том числе подлежат рубке, %
				НЗ	З	НЗ	З	НЗ	З	О	НЗ	З	О	НЗ	З	О		
1	2	3	4	5	6	7	8	9	10	11	12	13	14	15	16	17	18	19
16	28																28	-
20	20																20	-
24	14																14	-
28	9																9	-
32	6																6	-
Итого, шт.	77																77	-
Итого м ³	29																29	-
Итого, % от м ³	100																100	-

СКС породы-1

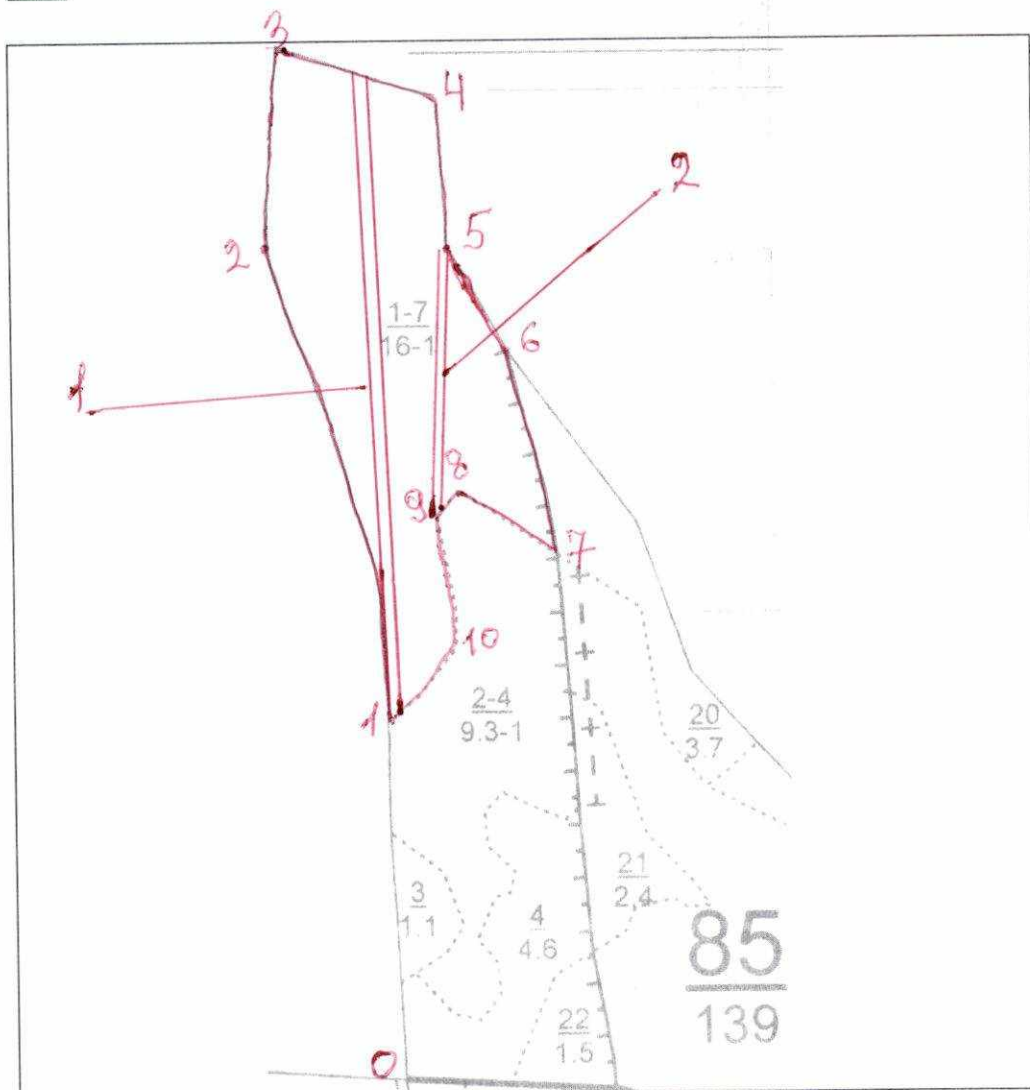
Итого, шт.	451	359						105									915	11,5
Итого м ³	160	126						39									325	12
Итого, % от м ³	49,2	38,8						12									100	12

СКС насаждения -1,98



Примечание: НЗ – незаселенное, З – заселенное, О – отработанное вредителями.

Абрис участка

Лесничество: Ислейтарское
 Участковое лесничество: Ашитское
 Квартал 85 выдел 1
 Площадь 16,0 га
 Вид рубки ВСП
 М 1:10000



Условные обозначения:

-  граница участка ВСП
 граница ленточного перечета

№ выдела	Ленты (круговой площадки) перечета				
	№ ленты (площадки)	Длина, м	Ширина, м	Радиус, м	Площадь, га
1	1	950	10	-	0,95
	2	350	10	-	0,35
итого					1,3

Номера точек	Координаты	Румбы линий	Длина, м	Номера точек	Координаты	Румбы линий	Длина, м
0-1	N 56 ⁰ 15.794 ¹ E 049 ⁰ 04.884 ¹	СЗ-4 ⁰	470	6-7	N 56 ⁰ 14.040 ¹ E 049 ⁰ 06.998 ¹	ЮВ-14 ⁰	270
1-2	N 56 ⁰ 19.790 ¹ E 049 ⁰ 06.837 ¹	СЗ-14 ⁰	620	7-8	N 56 ⁰ 13.903 ¹ E 049 ⁰ 07.055 ¹	СЗ-58 ⁰	150
2-3	N 56 ⁰ 14.118 ¹ E 049 ⁰ 06.694 ¹	СВ-3 ⁰	280	8-9	N 56 ⁰ 13.949 ¹ E 049 ⁰ 06.932 ¹	ЮЗ-45 ⁰	50
3-4	N 56 ⁰ 14.257 ¹ E 049 ⁰ 06.703 ¹	СВ-70 ⁰	220	9-10	N 56 ⁰ 13.925 ¹ E 049 ⁰ 06.903 ¹	ЮВ-9 ⁰	160
4-5	N 56 ⁰ 14.22 ¹ E 049 ⁰ 06.905 ¹	ЮВ-45 ⁰	190	10-1	N 56 ⁰ 13.845 ¹ E 049 ⁰ 06.928 ¹	ЮЗ-44 ⁰	160
5-6	N 56 ⁰ 14.121 ¹ E 049 ⁰ 06.918 ¹	ЮВ-5 ⁰	150				

Исполнитель работ по проведению лесопатологического обследования:

Ф.И.О. Сунгатуллин Ф.Н.

Подпись

Дата составления документа « 28 » августа 2020 года Телефон 8(84365) 63-5-19

Лесничество АШИТСКОЕ УЧ. Категория зашитности Защи.пол.вдоль ж/д пут.авт.дор. Квартал 85

Лесничество АШИТСКОЕ УЧ.												Категория зашитности				Защи.пол.вдоль ж/д пут.авт.дор.				Квартал 85																					
N	Пло-	Состав. Подрост, по:	Я:Вы-	Эле-	Воз:Вы-	Ди:	Кл:	Гр:	Бо:	Тип	Полн:	Запас	сырораст.	Кл:	Запас на выделе, дес.МЗ																										
вы-	щадь,	длесок покров, поч:	со-	мент:				ас:	уп:					ота	леса,	дес. МЗ	ас:																								
де-	ва,	рельеф, особенн:	Р:та	ра	со-	ам:	с	па:	ни:	леса																															
ла	га	ости выдела.Отмет:	ле-								Сумм:	на	общий:	в т.ч.	ко-	ни-																									
												а пл:				то:	стоя:	дин	ные																						
												ка о порослевом	У:я-	са	ст	та	ет:	во:	во:	те:	ТЛУ	оша-	1	на	сос-	ва:	дер.	общий:	лик-												
												происх.Наимен.кат:	ру-				зр:	зр:																							
												ег.незалес.земель:	С:са-				р:	ас:	ас:	т	дей:				рн:	(ста:															
												Хар.лесных культур				та:	та:																								
												Кадастров.оценка																													
1	2	3	4	5	6	7	8	9	10	11	12	13	14	15	16	17	18	19	20	21	22	23	24																		
1	16,0	9В1С	1	26	В	65	26	28	7	3	1	БОС	0,7	25	400	360	3					8																			
					С		28	32				С2																													
2	9,3	лесные культуры 9С1В	1	23	С	70	23	24	4	2	1	СК	0,6	25	233	210	1					14																			
					В		24	22				С2																													
подрост: 8Е2ЛП (25) 2,5 м, 1,5 тыс.шт/га, благонадежный культуры-45 г., состояние удовлетворительное насаждение пройдено рубкой, полнота неравномерная																																									
3	1,1	9В1С	1	26	В	65	26	28	7	3	1	БОС	0,7	25	28	25	3					1																			
					С		28	32				С2																													
4	4,6	9В1С	1	26	В	65	26	28	7	3	1	БОС	0,7	25	115	103	3					2																			
					С		28	32				С2																													
19	2,5	5ОС2С2Е1В	1	25	ОС	65	24	26	7	4	2	ОСОС	0,5	20	50	25	3																								
					С		90	25				С2																													
					Е		90	25																																	
					В		65	25																																	
повреждение болезни стволов и корней, осина, средняя поврежденность, трутовик осинового ложный состав неоднородный, полнота неравномерная озу: уч-ки лесов вокруг насел.пунк., садов.товар.шир.1км																																									
22	1,5	лесные культуры 9С1В	1	23	С	70	23	24	4	2	1	СК	0,6	25	38	34	1																								
					В		24	22				С2																													
подрост: 8Е2ЛП (25) 2,5 м, 1,5 тыс.шт/га, благонадежный культуры-45 г., состояние удовлетворительное																																									
Итого по категории												864				25																									
35,0																																									
												по составляющим породам																													
												С				309																									
												Е				10																									
												В				520																									
												ОС				25																									



УТВЕРЖДАЮ:
Первый заместитель министра
лесного хозяйства Республики Татарстан

И. Н. Зарипов

" 15 " 2020г.

Акт лесопатологического обследования № 522

лесных насаждений _____ Ислейтарского _____ лесничества (лесопарка)
Республики Татарстан
(субъект Российской Федерации)

Способ лесопатологического обследования: 1. Визуальный
2. Инструментальный

Место проведения

Участковое лесничество	Урочище (дача)	Квартал (кварталы)	Выдел (выделы)	Площадь, га
Илетьское	-	21	6	8,6

Лесопатологическое обследование проведено на общей площади 8,6 га.

2. Инструментальное обследование лесного участка.*

2.1. Фактическая таксационная характеристика лесного насаждения соответствует (не соответствует) (нужное подчеркнуть) таксационному описанию. Причины несоответствия: нет

Ведомость лесных участков с выявленными несоответствиями таксационным описаниям приведена в приложении 1 к Акту.

2.2. Состояние насаждений: **с нарушенной устойчивостью** **с утраченной устойчивостью**

причины повреждения: Воздействия шквалистых и ураганных ветров текущего года, повлекшие слом стволов деревьев (код-882)

Данные причины определены по следующим признаком: слом ствола под действием шквалистых и ураганных ветров (код-142)

Заселено (отработано) стволовыми вредителями:

Вид вредителя	Порода	Встречаемость (% заселённых деревьев)	Степень заселения лесного насаждения (слабая, средняя, сильная)
-	-	-	-

Повреждено огнём:

Вид пожара	Порода	Состояние корневых лап		Состояние корневой шейки		Подсушивание луба	
		процент повреждённых огнём корней	процент деревьев с данным повреждением	ожог корневой шейки по окружности (1/4; 2/4; 3/4; более 3/4)	процент деревьев с данным повреждением	по окружности (1/4; 2/4; 3/4; более 3/4)	процент деревьев с данным повреждением
-	-	-	-	-	-	-	-

Поражено болезнями:

Вид болезни	Порода	Встречаемость (% поражённых деревьев)	Степень поражения лесного насаждения (<u>слабая</u> , средняя, сильная)
-	-	-	-

2.3. Выборке подлежит 12 % деревьев,

в том числе:

ослабленных _____ % (причины назначения) _____ ;

сильно ослабленных _____ % (причины назначения) _____ ;

усыхающих _____ % (причины назначения) _____ ;

свежего сухостоя _____ %,

в том числе: свежего ветровала _____ %;

свежего бурелома 12 %;

старого ветровала _____ %;

в том числе: старого бурелома _____ %;

старого сухостоя _____ %;

аварийных _____ %.

2.4. Полнота лесного насаждения после уборки деревьев, подлежащих рубке, составит 0,6.

Критическая полнота для данной категории лесных насаждений составляет 0,3.

ЗАКЛЮЧЕНИЕ

С целью предотвращения негативных процессов или снижения ущерба от их воздействия назначено:

Участковое лесничество	Урочище (дача)	Квартал	Выдел	Площадь выдела, га	Вид мероприятия	Площадь мероприятия, га	Порода	Вырубаемый запас на выдел, куб. м	Крайние сроки проведения
Илетьское	-	21	6	8,6	ВСП	8,6	Сосна	299	2020г-21г

Ведомость перечета деревьев, назначенных в рубку, и абрис лесного участка прилагаются (приложение 2 и 3 к Акту).

Меры по обеспечению возобновления: -не требуется

Мероприятия, необходимые для предупреждения повреждения или поражения смежных насаждений: Своевременная очистка мест рубок, не допуская разрыва между рубкой деревьев и очисткой в бесснежной период более 15 дней. Запрещено хранение оставленных в лесу неочищенной древесины в период с 1 мая по 1 сентября, порубочные остатки подлежат сжиганию с соблюдением правил пожарной безопасности в лесах

Сведения для расчёта степени повреждения:

год образования старого сухостоя 2020г ;


основная причина повреждения древесины код- 882

Дата проведения обследований 18. 05. 2020 г.

Исполнитель работ по проведению лесопатологического обследования:

Ф.И.О. Саляхов Р.Ш.

Подпись



* Раздел включается в акт в случае проведения лесопатологического обследования инструментальным способом.

Ведомость лесных участков с выявленными несоответствиями таксационным описаниям

Источник данных	Год проведения лесоустройства	Номер квартала	Номер выдела	Площадь выдела, га	Целевое назначение лесов	Категория защитных лесов	Номер лесопатологического выдела	Площадь лесопатологического выдела, га	Таксационная характеристика											Заложено пробных площадей	Общая площадь, га.
									Состав	Порода	Возраст, лет	Средняя высота, м	Средний диаметр, м	Тип леса	Тип условий местопроизрастания	Полнота	Бонитет	Запас, куб. м/га	Количество, шт.		
ТО	2014	21	6	8,6	1	148	6	8,6	8С2Б	С	70	23	28	СК	С2	0,7	1	290	-	-	
Ф	2014	21	6	8,6	1	148	6	8,6	8С2Б	Б	60	24	28	СК	С2	0,6	1	290	1	0,7	

Примечание:

ТО – таксационные описания

Ф – фактическая характеристика лесного насаждения

Исполнитель работ по проведению лесопатологического обследования


(подпись)

Р.Ш.Саляхов

Результаты проведения лесопатологического обследования лесных насаждений за август 2020г.

Субъект Российской Федерации

Республика Татарстан

Лесничество (лесопарк)

Иснейтарское

Участковое лесничество

Илетьское

Урочище (лесная дача)

1	2	3	4	5	6	7	Таксационная характеристика лесного насаждения										Распределение деревьев по категориям состояния, % от запаса										Назначенные мероприятия							
Номер квартала	Номер выдела	Площадь выдела, га	Целевое назначение лесов	Категория защитных лесов	Номер лесопатологического выдела	Площадь лесопатологического выдела, га	Состав	Порода	Возраст	Средняя высота, м	Средний диаметр, см	Тип леса	Полнота	Бонитет	Запас, куб.м/га	Число деревьев на пробе, шт.	Без признаков ослабления	Ослабленные	Сильно ослабленные	Усыхающие	Свежий сухой	Старый сухой	Свежий ветровал	Старый ветровал	Свежий бурелом	Старый бурелом	Аварийные деревья	Признаки повреждения деревьев	Доля поврежденных деревьев, %	Причина ослабления, повреждения	Подлежит рубке, %	Вид	Площадь, га	
							8С2Б	8С				СКС2	0,7	1	290	111	100	-	-	-	-	-	-	-	-	-	-	142	-	882	-	ВСП	8,6	
21	6	8,6	1	148	6	8,6		2Б	60	24	28					531	43,1	42,3	-	-	-	-	-	-	-	14,6	14,6		12					
							Итого:																											
																	642	53,2	34,8	-	-	-	-	-	-	-	-	-	12	-	-	12		

Исполнитель работ по проведению лесопатологического обследования:

Ф.И.О. Салыхов Р.Ш. подпись

Дата составления документа « 11 » сентября 2020г. Телефон 88436563519

Ведомость перечета деревьев, назначенных в рубку

Временная пробная площадь № 1

Субъект Российской Федерации Республика Татарстан
Лесничество (лесопарк) Ислейтарское, Квартал 21, Выдел 6,
Площадь 8,6 га
Номер очага вредных организмов _____ Размер пробной площади 0,7 га
Таксационная характеристика:
тип леса СКС2; состав 8С2Б; возраст 70; бонитет 1;
полнота 0,7; запас на га 290; возобновление не требуется
Время и причина ослабления насаждения: неблагоприятные погодные условия, воздействия шквалистых и ураганных ветров текущего года, повлекшие слом стволов деревьев 2020г, бурелом текущего года (код-882).

Тип очага вредных организмов: эпизодический, хронический (подчеркнуть)

Фаза развития очага вредных организмов: начальная, нарастания численности, собственно вспышка, затухание очага (подчеркнуть)

Состояние насаждения, намечаемые мероприятия; насаждения с нарушенной устойчивостью, рекомендуется проведение выборочной санитарной рубки на 2020-21 года.

Исполнитель работ по проведению лесопатологического обследования:

Ф.И.О. Саляхов Р.Ш. Подпись 

Дата составления документа 11.09.2020г. Телефон 88436563519

Ведомость перечета деревьев

Порода: Сосна

Ступен и толщи ны, см	Количество деревьев по категориям состояния, шт.																Всего деревьев по ступеням толщины	
	I	II	III	IV		V		VI			ветровал, бурелом			аварийные деревья			шт	в том числе подлежат рубке, %
				НЗ	З	НЗ	З	НЗ	З	О	НЗ	З	О	НЗ	З	О		
1	2	3	4	5	6	7	8	9	10	11	12	13	14	15	16	17	18	19
12	34	31									17						82	20,7
16	49	47									22						118	18,6
20	61	59									26						146	17,8
24	53	52									24						129	18,6
28	27	29									0						56	0
Итого, шт.	224	218									89						531	16,8
Итого, м ³	72	70,6									24,4						167	14,6
Итого, % от м ³	43,1	42,3									14,6						100	14,6

СКС породы – 2,15

Порода: Береза

Ступен и толщи ны, см	Количество деревьев по категориям состояния, шт.																Всего деревьев по ступеням толщины	
	I	II	III	IV		V		VI			ветровал, бурелом			аварийные деревья			шт	в том числе подлежат рубке, %
				НЗ	З	НЗ	З	НЗ	З	О	НЗ	З	О	НЗ	З	О		
1	2	3	4	5	6	7	8	9	10	11	12	13	14	15	16	17	18	19
12	12																12	-
16	28																28	-
20	24																24	-
24	29																29	-
28	18																18	-
Итого, шт.	111																111	-
Итого, м ³	36																36	-
Итого, % от м ³	100																100	-

СКС породы – 1

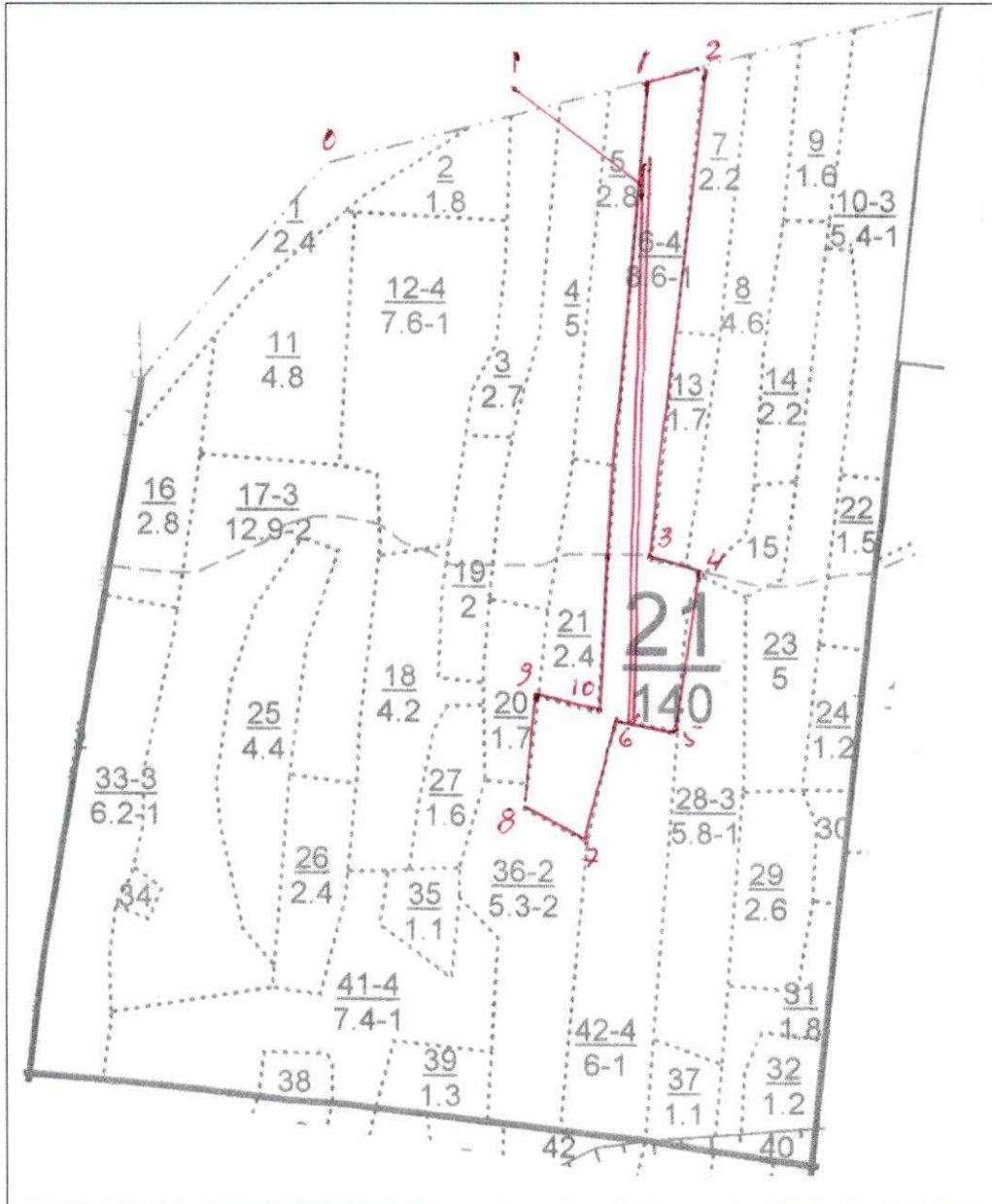
Итого, шт.	335	218									89						642	13,9
Итого, м ³	108	70,6									24,4						203	12
Итого, % от м ³	53,2	34,8									12						100	12

СКС насаждения - 1,94

Примечание: НЗ – незаселенное, З – заселенное, О – обработанное вредителями.

Абрис участка

Лесничество: Ислейгарское
 Участковое лесничество: Илетьское
 Квартал 21 выдел 6
 Площадь 8,6 га
 Вид рубки ВСР
 М 1:10000



Условные обозначения:

- граница участка ВСР
- граница ленточного перечета

№ выдела	Ленты (круговой площадки) перечета				
	№ ленты (площадки)	Длина, м	Ширина, м	Радиус, м	Площадь, га
6	1	700	10	-	0,7
итого					0,7

Номера точек	Координаты	Румбы линий	Длина, м	Номера точек	Координаты	Румбы линий	Длина, м
0-1	N 56 ⁰ 20.246/ E 049 ⁰ 05.058'	СВ-75 ⁰	430	6-7	N 56 ⁰ 19.841/ E 049 ⁰ 05.436'	ЮЗ-11 ⁰	160
1-2	N 56 ⁰ 20.310/ E 049 ⁰ 05.466'	СВ-75 ⁰	80	7-8	N 56 ⁰ 19.752/ E 049 ⁰ 05.396'	СЗ-66 ⁰	90
2-3	N 56 ⁰ 20.320/ E 049 ⁰ 05.541'	ЮЗ-8 ⁰	670	8-9	N 56 ⁰ 19.779/ E 049 ⁰ 05.313'	СВ-8 ⁰	140
3-4	N 56 ⁰ 19.959/ E 049 ⁰ 05.475'	ЮВ-77 ⁰	55	9-10	N 56 ⁰ 19.860/ E 049 ⁰ 05.331'	ЮВ-80 ⁰	75
4-5	N 56 ⁰ 19.959/ E 049 ⁰ 05.525'	ЮЗ-7 ⁰	220	10-1	N 56 ⁰ 19.847/ E 049 ⁰ 05.403'	СВ-2 ⁰	850
5-6	N 56 ⁰ 19.950/ E 049 ⁰ 05.542'	СЗ-77 ⁰	80				

Исполнитель работ по проведению лесопатологического обследования:

Ф.И.О. Саляхов Р.Ш.

Подпись



Дата составления документа « 11 » сентября 2020 года Телефон 8(84365) 63-5-19

Лесничество ИЛЕТЬСКОЕ УЧ.

Категория защитности Запрет пол. лес. расп. в д. вод. об.

Квартал 21

: N	: Пло-	: Состав. Подрост, по:	Я: Вы-	Эле-	Воз: Вы-	Ди: Кл:	Гр: Во:	Тип	: Полн:	Запас сьрораст.	: Кл:	Запас на выделе, дес. МЗ	:
: вы-	: щадь,	: длесок покров, поч:	: со-	: мент:	:	: ас:	: уп:	:	: ота:	: леса, дес. МЗ	: ас:	:	:
: де-	:	: ва, рельеф, особенн:	Р: та	:	: ра	: со-	: ам:	: с	: па:	: ни:	: леса	:	:
: ла	: га	: ости выдела. Отмет:	: ле-	:	:	:	:	:	: Сумм:	: на	: общий:	: в т. ч.:	: хо-
:	:	: ка о порослевом	: У: я-	: са	: ст	: та	: ет:	: во:	: те:	: а пл:	:	: по	: то:
:	:	: происх. Наимен. кат:	: ру-	:	:	: эр:	: эр:	: ТЛУ	: оша-	: 1	: на	: сос-	: ва:
:	:	: ег. незалес. земель:	: С: са-	:	:	: р	: ас:	: ас:	: т	: дей	:	: тав-	: рн:
:	:	: Хар. лесных культур	:	:	:	: та:	: та:	:	: сече:	: га	: выдел:	: ляю-	: ос:
:	:	: Кадастров. оценка	:	:	:	:	:	:	: ний	:	: щим	: ти:	: го:

: 1 : 2 : 3 : 4 : 5 : 6 : 7 : 8 : 9 : 10 : 11 : 12 : 13 : 14 : 15 : 16 : 17 : 18 : 19 : 20 : 21 : 22 : 23 : 24 :

1	2,4	8Б10С1С	1	5	Б	10	6	4	1	1	1	Б0С	0,6	2	5	4							
					ОС		3	2				С2				1							
					С		2	2															
		полнота неравномерная																					
2	1,8	6Б4С	1	21	Б	50	21	20	5	2	1	Б0С	0,8	20	36	22	3	2			4		выбор. санрубк 20%
					С	65	22	28				С2				14	1						
		повреждение болезни стволов и корней, береза, слабая поврежденность, губка березовая																					
3	2,7	лесные культуры 3С3Е3Б10С	1	11	С	27	10	10	2	1	2	СМШ	0,8	13	35	11	2						прореж. 1гр. оч 20%
					Е		8	10				А2				10	2						
					Б	30	14	14								10	3						
					ОС		12	10								4	3						
		единичные деревья																					
		10С			С	70	23	28						2							5		
		подлесок: АЖ БРК средний																					
		культуры - , состояние хорошее																					
		состав неоднородный, рельеф всхолмленный																					
4	5,0	лесные культуры 8С2Б	1	22	С	70	22	26	4	3	1	СМШ	0,7	27	135	108	1						
					Б		24	28				А2				27	3						
		подрост: 10Е (30) 5,5 м, 2,0 тыс. шт/га, благонадежный																					
		подлесок: МЖ РК средний																					
		культуры-45 г., состояние удовлетворительное																					
5	2,8	лесные культуры 4С1Е3Б10С1В	1	11	С	28	9	10	2	1	2	СМШ	0,7	11	31	13							
					Е		7	8				А2				3							
					Б	30	15	14								9							
					ОС		11	10								3							
					ИВ		12	12								3							
		культуры-87 г., состояние удовлетворительное																					
6	8,6	лесные культуры 8С2Б	1	23	С	70	23	28	4	3	1	СК	0,7	29	249	199	1						
					Б	60	24	28				С2				50	3						
		подрост: 10Е (25) 3,0 м, 1,0 тыс. шт/га, благонадежный																					
		подлесок: ЛЩ РК БРК редкий																					
		культуры-45 г., состояние удовлетворительное																					



УТВЕРЖДАЮ:
Первый заместитель министра
лесного хозяйства Республики Татарстан


И. Н. Зарипов

" 15 " 10 2020г.

Акт
лесопатологического обследования № 523

лесных насаждений Ислейтарского лесничества (лесопарка)
Республики Татарстан
(субъект Российской Федерации)

Способ лесопатологического обследования: 1. Визуальный
2. Инструментальный

Место проведения

Участковое лесничество	Урочище (дача)	Квартал (кварталы)	Выдел (выделы)	Площадь, га
Илетьское	-	21	12	7,6

Лесопатологическое обследование проведено на общей площади 7,6 га.



2. Инструментальное обследование лесного участка.*

2.1. Фактическая таксационная характеристика лесного насаждения соответствует (не соответствует) (нужное подчеркнуть) таксационному описанию. Причины несоответствия: нет

Ведомость лесных участков с выявленными несоответствиями таксационным описаниям приведена в приложении 1 к Акту.

2.2. Состояние насаждений: **с нарушенной устойчивостью** **с утраченной устойчивостью**

причины повреждения: Воздействия шквалистых и ураганных ветров текущего года, повлекшие слом стволов деревьев (код-882)

Данные причины определены по следующим признаком: слом ствола под действием шквалистых и ураганных ветров (код-142)

Заселено (отработано) стволовыми вредителями:

Вид вредителя	Порода	Встречаемость (% заселённых деревьев)	Степень заселения лесного насаждения (слабая, средняя, сильная)
-	-	-	-

Повреждено огнём:

Вид пожара	Порода	Состояние корневых лап		Состояние корневой шейки		Подсушивание луба	
		процент повреждённых огнём корней	процент деревьев с данным повреждением	ожог корневой шейки по окружности (1/4; 2/4; 3/4; более 3/4)	процент деревьев с данным повреждением	по окружности (1/4; 2/4; 3/4; более 3/4)	процент деревьев с данным повреждением
-	-	-	-	-	-	-	-

Поражено болезнями:

Вид болезни	Порода	Встречаемость (% поражённых деревьев)	Степень поражения лесного насаждения (<u>слабая</u> , средняя, сильная)
-	-	-	-

2.3. Выборке подлежит 13 % деревьев,

в том числе:

ослабленных _____ % (причины назначения) _____ ;

сильно ослабленных _____ % (причины назначения) _____ ;

усыхающих _____ % (причины назначения) _____ ;

свежего сухостоя _____ %;

в том числе: свежего ветровала _____ %;

свежего бурелома 13 %;

старого ветровала _____ %;

в том числе: старого бурелома _____ %;

старого сухостоя _____ %;

аварийных _____ %.

2.4. Полнота лесного насаждения после уборки деревьев, подлежащих рубке, составит 0,6.
Критическая полнота для данной категории лесных насаждений составляет 0,3.

ЗАКЛЮЧЕНИЕ

С целью предотвращения негативных процессов или снижения ущерба от их воздействия назначено:

Участковое лесничество	Урочище (дача)	Квартал	Выдел	Площадь выдела, га	Вид мероприятия	Площадь мероприятия, га	Порода	Вырубаемый запас на выдел, куб. м	Крайние сроки проведения
Илетьское	-	21	12	7,6	ВСП	7,6	Сосна	286,5	2020г-21г

Ведомость перечета деревьев, назначенных в рубку, и абрис лесного участка прилагаются (приложение 2 и 3 к Акту).

Меры по обеспечению возобновления: -не требуется

Мероприятия, необходимые для предупреждения повреждения или поражения смежных насаждений: Своевременная очистка мест рубок, не допуская разрыва между рубкой деревьев и очисткой в бесснежный период более 15 дней. Запрещено хранение оставленных в лесу неочищенной древесины в период с 1 мая по 1 сентября, порубочные остатки подлежат сжиганию с соблюдением правил пожарной безопасности в лесах

Сведения для расчёта степени повреждения:

год образования старого сухостоя 2020г ;

основная причина повреждения древесины код- 882

Дата проведения обследований 18. 05. 2020 г.

Исполнитель работ по проведению лесопатологического обследования:

Ф.И.О. Саляхов Р.Ш.

Подпись 

* Раздел включается в акт в случае проведения лесопатологического обследования инструментальным способом.

Ведомость лесных участков с выявленными несоответствиями таксационным описаниям

Ф	ТО	2014	21	12	7,6	1	148	12	7,6	Таксационная характеристика											Заложено пробных площадей
										Источник данных	Год проведения лесоустройства	Номер квартала	Номер выдела	Площадь выдела, га	Целевое назначение лесов	Категория защитных лесов	Номер лесопатологического выдела	Площадь лесопатологического выдела, га	Состав	Порода	
2014	2014	21	12	7,6	1	148	12	7,6	8С2Б	С	70	23	26	СМШ	А2	0,7	1	290	-	-	
2014	2014	21	12	7,6	1	148	12	7,6	8С2Б	С	70	23	26	СМШ	А2	0,6	1	290	-	-	

Примечание:

ТО – таксационные описания

Ф – фактическая характеристика лесного насаждения

Исполнитель работ по проведению лесопатологического обследования


(подпись)

Р. Ш. Салыхов

Результаты проведения лесопатологического обследования лесных насаждений за август 2020г.

Субъект Российской Федерации

Республика Татарстан

Лесничество (лесопарк)

Исleitарское

Участковое лесничество

Илетьское

Урочище (лесная дача)

1	2	3	4	5	6	7	Таксационная характеристика лесного насаждения										Распределение деревьев по категориям состояния, % от запаса										33	34						
Номер квартала	Номер выдела	Площадь выдела, га	Целевое назначение лесов	Категория защитных лесов	Номер лесопатологического выдела	Площадь лесопатологического выдела, га	Состав	Порода	Возраст	Средняя высота, м	Средний диаметр, см	Тип леса	Полнота	Бонитет	Запас, куб.м/га	Число деревьев на пробе, шт.	Без признаков ослабления	Ослабленные	Сильно ослабленные	Усыхающие	Свежий сухостой	Старый сухостой	Свежий ветровал	Старый ветровал	Свежий бурелом	Старый бурелом	Аварийные деревья	Признаки повреждения деревьев	Доля поврежденных деревьев, %	Причина ослабления, повреждения	Подлежит рубке, %	Вид	Площадь, га	
							8С2Б	8С 2Б	70	23	26	СМЩА2	0,7	1	290	441	48,9	35,2	-	-	-	-	-	-	-	-	-	142	15,9	882	15,9	ВСР	7,6	
							Итого:										525	84	100	-	-	-	-	-	-	-	-	-	13	-	-	13		

Исполнитель работ по проведению лесопатологического обследования:

Ф.И.О. Саляхов Р.Ш. подпись



Дата составления документа « 11 » сентября 2020г. Телефон 88436563519

Ведомость перечета деревьев, назначенных в рубку

Временная пробная площадь № 2

Субъект Российской Федерации Республика Татарстан

Лесничество (лесопарк) Ислейгарское, Квартал 21, Выдел 12,

Площадь 7,6 га

Номер очага вредных организмов _____ Размер пробной площади 0,6 га

Таксационная характеристика:

тип леса СМША2; состав 8С2Б; возраст 70; бонитет 1;

полнота 0,7; запас на га 290; возобновление не требуется

Время и причина ослабления насаждения: неблагоприятные погодные условия, воздействия шквалистых и ураганных ветров текущего года, повлекшие слом стволов деревьев 2020г, бурелом текущего года (код-882).

Тип очага вредных организмов: эпизодический, хронический (подчеркнуть)

Фаза развития очага вредных организмов: начальная, нарастания численности, собственно вспышка, затухание очага (подчеркнуть)

Состояние насаждения, намечаемые мероприятия; насаждения с нарушенной устойчивостью, рекомендуется проведение выборочной санитарной рубки на 2020-21 года.

Исполнитель работ по проведению лесопатологического обследования:

Ф.И.О. Саляхов Р.Ш. Подпись 

Дата составления документа 11.09.2020г. Телефон 88436563519

Ведомость перчета деревьев

Порода: Сосна

Ступен и толщи ны, см	Количество деревьев по категориям состояния, шт.																Всего деревьев по ступеням толщины	
	I	II	III	IV		V		VI			ветровал, бурелом			аварийные деревья			шт	в том числе подлежат рубке, %
				НЗ	З	НЗ	З	НЗ	З	О	НЗ	З	О	НЗ	З	О		
1	2	3	4	5	6	7	8	9	10	11	12	13	14	15	16	17	18	19
12	31	24									26						81	32
16	47	31									24						102	23,5
20	46	29									19						94	20,2
24	47	34									11						92	11,9
28	36	27									9						72	12,5
Итого, шт.	207	145									89						441	20,2
Итого, м ³	70	50,3									22,7						143	15,9
Итого, % от м ³	48,9	35,2									15,9						100	15,9

СКС породы – 2,15

Порода: Береза

Ступен и толщи ны, см	Количество деревьев по категориям состояния, шт.																Всего деревьев по ступеням толщины	
	I	II	III	IV		V		VI			ветровал, бурелом			аварийные деревья			шт	в том числе подлежат рубке, %
				НЗ	З	НЗ	З	НЗ	З	О	НЗ	З	О	НЗ	З	О		
1	2	3	4	5	6	7	8	9	10	11	12	13	14	15	16	17	18	19
16	21																21	-
20	24																24	-
24	25																25	-
28	14																14	-
Итого, шт.	84																84	-
Итого, м ³	31																31	-
Итого, % от м ³	100																100	-

СКС породы - 1

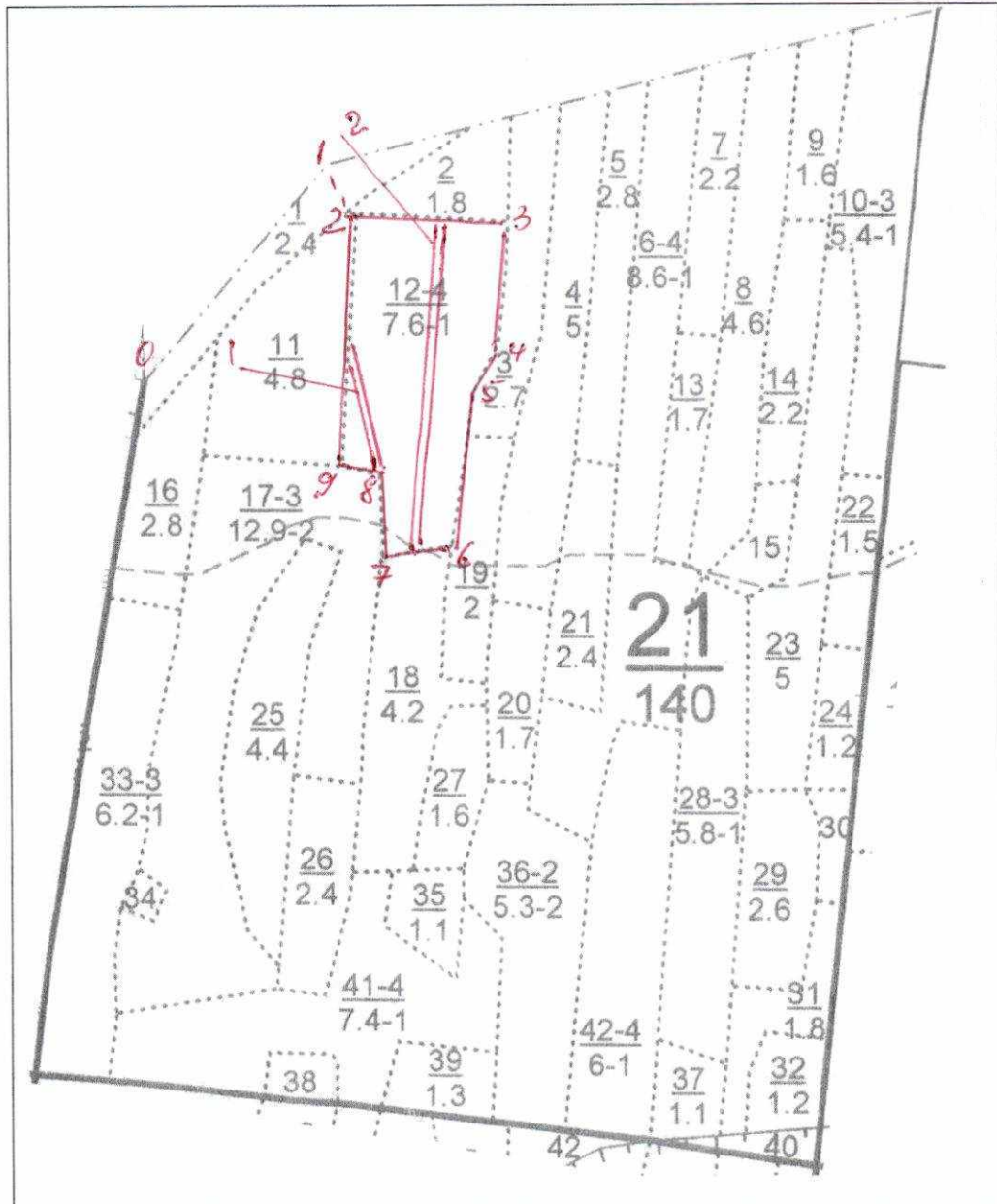
Итого, шт.	291	145									89						525	16,9
Итого, м ³	101	50,3									22,7						174	13,0
Итого, % от м ³	58,1	28,9									13						100	13,0

СКС насаждения -1,93

Примечание: НЗ – незаселенное, З – заселенное, О – отработанное вредителями.

Абрис участка

Лесничество: Ислейтарское
 Участковое лесничество: Илетьское
 Квартал 21 выдел 12
 Площадь 7,6 га
 Вид рубки ВСП
 М 1:10000



Условные обозначения:

- граница участка ВСП
- граница ленточного перече́та

№ выдела	Ленты (круговой площадки) перече́та				
	№ ленты (площадки)	Длина, м	Ширина, м	Радиус, м	Площадь, га
12	1	150	10	-	0,15
	2	450	10	-	0,45
итого					0,6

Номера точек	Координаты	Румбы линий	Длина, м	Номера точек	Координаты	Румбы линий	Длина, м
0-1	N 56 ⁰ 20.092' E 049 ⁰ 04.812'	СВ-40 ⁰	370	5-6	N 56 ⁰ 20.086' E 049 ⁰ 05.239'	ЮЗ-10 ⁰	230
1-2	N 56 ⁰ 20.250' E 049 ⁰ 05.049'	ЮВ-39 ⁰	70	6-7	N 56 ⁰ 19.967' E 049 ⁰ 05.211'	ЮЗ-80 ⁰	95
2-3	N 56 ⁰ 20.213' E 049 ⁰ 05.086'	ЮВ-88 ⁰	200	7-8	N 56 ⁰ 19.964' E 049 ⁰ 05.121'	СЗ-6 ⁰	100
3-4	N 56 ⁰ 20.208' E 049 ⁰ 05.286'	ЮЗ-6 ⁰	170	8-9	N 56 ⁰ 20.022' E 049 ⁰ 05.116'	СЗ-76 ⁰	48
4-5	N 56 ⁰ 20.123' E 049 ⁰ 05.274'	ЮЗ-26 ⁰	50	9-2	N 56 ⁰ 20.029' E 049 ⁰ 05.064'	СВ-8 ⁰	340

Исполнитель работ по проведению лесопатологического обследования:

Ф.И.О. Саляхов Р.Ш.

Подпись



Дата составления документа « 11 » сентября 2020 года Телефон 8(84365) 63-5-19



УТВЕРЖДАЮ:
Первый заместитель министра
Лесного хозяйства Республики Татарстан

И. Н. Зарипов

"15" 10 2020г.

Акт лесопатологического обследования № 524

лесных насаждений _____ Ислейтарского _____ лесничества (лесопарка)
Республики Татарстан _____
(субъект Российской Федерации)

Способ лесопатологического обследования: 1. Визуальный
2. Инструментальный

Место проведения

Участковое лесничество	Урочище (дача)	Квартал (кварталы)	Выдел (выделы)	Площадь, га
Илетьское	-	21	23	5,0

Лесопатологическое обследование проведено на общей площади 5,0 га.

2. Инструментальное обследование лесного участка.*

2.1. Фактическая таксационная характеристика лесного насаждения соответствует (не соответствует) (нужное подчеркнуть) таксационному описанию. Причины несоответствия: нет

Ведомость лесных участков с выявленными несоответствиями таксационным описаниям приведена в приложении 1 к Акту.

2.2. Состояние насаждений: **с нарушенной устойчивостью** **с утраченной устойчивостью**

причины повреждения: Воздействия шквалистых и ураганных ветров текущего года, повлекшие слом стволов деревьев (код-882)

Данные причины определены по следующим признаком: слом ствола под действием шквалистых и ураганных ветров (код-142)

Заселено (отработано) стволовыми вредителями:

Вид вредителя	Порода	Встречаемость (% заселённых деревьев)	Степень заселения лесного насаждения (слабая, средняя, сильная)
-	-	-	-

Повреждено огнём:

Вид пожара	Порода	Состояние корневых лап		Состояние корневой шейки		Подсушивание луба	
		процент повреждённых огнём корней	процент деревьев с данным повреждением	ожог корневой шейки по окружности (1/4; 2/4; 3/4; более 3/4)	процент деревьев с данным повреждением	по окружности (1/4; 2/4; 3/4; более 3/4)	процент деревьев с данным повреждением
-	-	-	-	-	-	-	-

Поражено болезнями:

Вид болезни	Порода	Встречаемость (% поражённых деревьев)	Степень поражения лесного насаждения (<u>слабая</u> , средняя, сильная)
-	-	-	-

2.3. Выборке подлежит 10 % деревьев,

в том числе:

ослабленных _____ % (причины назначения) _____ ;

сильно ослабленных _____ % (причины назначения) _____ ;

усыхающих _____ % (причины назначения) _____ ;

свежего сухостоя _____ %;

в том числе: свежего ветровала _____ %;

свежего бурелома 10 %;

старого ветровала _____ %;
в том числе: старого бурелома _____ %;
старого сухостоя _____ %;
аварийных _____ %.

2.4. Полнота лесного насаждения после уборки деревьев, подлежащих рубке, составит 0,5.
Критическая полнота для данной категории лесных насаждений составляет 0,3.

ЗАКЛЮЧЕНИЕ

С целью предотвращения негативных процессов или снижения ущерба от их воздействия назначено:

Участковое лесничество	Урочище (дача)	Квартал	Выдел	Площадь выдела, га	Вид мероприятия	Площадь мероприятия, га	Порода	Вырубемый запас на выдел, куб. м	Крайние сроки проведения
Илетьское	-	21	23	5,0	ВСП	5,0	Сосна	125	2020г-21г

Ведомость перечета деревьев, назначенных в рубку, и абрис лесного участка прилагаются (приложение 2 и 3 к Акту).

Меры по обеспечению возобновления: -не требуется

Мероприятия, необходимые для предупреждения повреждения или поражения смежных насаждений: Своевременная очистка мест рубок, не допуская разрыва между рубкой деревьев и очисткой в бесснежный период более 15 дней. Запрещено хранение оставленных в лесу неочищенной древесины в период с 1 мая по 1 сентября, порубочные остатки подлежат сжиганию с соблюдением правил пожарной безопасности в лесах

Сведения для расчёта степени повреждения:

год образования старого сухостоя 2020г ;

основная причина повреждения древесины код- 882

Дата проведения обследований 18. 05. 2020 г.

Исполнитель работ по проведению лесопатологического обследования:

Ф.И.О. Саляхов Р.Ш.

Подпись



* Раздел включается в акт в случае проведения лесопатологического обследования инструментальным способом.

Ведомость лесных участков с выявленными несоответствиями таксационным описаниям

Источник данных	Год проведения лесоустройства	Номер квартала	Номер выдела	Площадь выдела, га	Целевое назначение лесов	Категория защитных лесов	Номер лесопатологического выдела	Площадь лесопатологического выдела, га	Таксационная характеристика											Заложено пробных площадей	Общая площадь, га.
									Состав	Порода	Возраст, лет	Средняя высота, м	Средний диаметр, м	Тип леса	Тип условий местопроизрастания	Полнота	Бонитет	Запас, куб. м/га	Количество, шт.		
ТО	2014	21	23	5,0	1	148	23	5,0	9С1Б	С	70	23	26	СМШ	В2	0,6	1	250	-	-	
Ф	2014	21	23	5,0	1	148	23	5,0	9С1Б	С	70	23	26	СМШ	В2	0,5	1	250	1	0,4	

Примечание:

ТО – таксационные описания

Ф – фактическая характеристика лесного насаждения

Исполнитель работ по проведению лесопатологического обследования


(подпись)

Р.Ш. Салихов

Результаты проведения лесопатологического обследования лесных насаждений за август 2020г.

Субъект Российской Федерации

Республика Татарстан

Лесничество (лесопарк)

Ислейтарское

Участковое лесничество

Илетьское

Урочище (лесная дача)

-

Номер квартала	Номер выдела	Площадь выдела, га	Целевое назначение лесов	Категория защитных лесов	Номер лесопатологического выдела	Площадь лесопатологического выдела, га	Таксационная характеристика лесного насаждения									Число деревьев на пробе, шт.	Распределение деревьев по категориям состояния, % от запаса								Признаки повреждения деревьев	Доля поврежденных деревьев, %	Причина ослабления, повреждения	Подлежит рубке, %	Назначенные мероприятия						
							Состав	Порода	Возраст	Средняя высота, м	Средний диаметр, см	Тип леса	Полнота	Бонитет	Запас, куб.м/га		Без признаков ослабления	Ослабленные	Сильно ослабленные	Усыхающие	Свежий сухойстой	Старый сухойстой	Свежий ветровал	Старый ветровал					Свежий бурелом	Старый бурелом	Аварийные деревья	Вид	Площадь, га		
21	23	5,0	1	148	23	5,0	9С1Б	9С	70	23	26	СМШВ2	0,6	1	250	288	54,9	34,1	-	-	-	-	-	-	-	-	11	-	-	142	11	882	11	ВСП	5,0
							1Б		25	28						32	100	-	-	-	-	-	-	-	-	-	-	-	-						
							Итого:									320	59	31	-	-	-	-	-	-	-	-	10	-	-	10	10	10			

Исполнитель работ по проведению лесопатологического обследования:

Ф.И.О. Саляхов Р.Ш. подпись 

Дата составления документа « 11 » сентября 2020г. Телефон 88436563519

Ведомость перечета деревьев, назначенных в рубку

Временная пробная площадь № 3

Субъект Российской Федерации Республика Татарстан

Лесничество (лесопарк) Ислейтарское, Квартал 21, Выдел 23,

Площадь 5,0 га

Номер очага вредных организмов _____ Размер пробной площади 0,4 га

Таксационная характеристика:

тип леса СМШВ2; состав 9С1Б; возраст 70; бонитет 1;

полнота 0,6; запас на га 250; возобновление не требуется

Время и причина ослабления насаждения: неблагоприятные погодные условия, воздействия шквалистых и ураганных ветров текущего года, повлекшие слом стволов деревьев 2020г, бурелом текущего года (код-882).

Тип очага вредных организмов: эпизодический, хронический (подчеркнуть)

Фаза развития очага вредных организмов: начальная, нарастания численности, собственно вспышка, затухание очага (подчеркнуть)

Состояние насаждения, намечаемые мероприятия; насаждения с нарушенной устойчивостью, рекомендуется проведение выборочной санитарной рубки на 2020-21 года.

Исполнитель работ по проведению лесопатологического обследования:

Ф.И.О. Саляхов Р.Ш. Подпись 

Дата составления документа 11.09.2020г. Телефон 88436563519

Ведомость перече́та деревьёв

Порода: Сосна

Ступен и толщи ны, см	Количество деревьев по категориям состояния, шт.																Всего деревьёв по ступеням толщины	
	I	II	III	IV		V		VI			ветровал, бурелом			аварийные деревьёв			шт	в том числе подлежат рубке, %
				НЗ	З	НЗ	З	НЗ	З	О	НЗ	З	О	НЗ	З	О		
1	2	3	4	5	6	7	8	9	10	11	12	13	14	15	16	17	18	19
12	23	13									18						54	33,3
16	31	19									10						60	16,6
20	34	24									11						69	15,9
24	36	18									9						63	14,3
28	24	18															42	0
Итого, шт.	148	92									48						288	16,6
Итого, м ³	50	31									10						91	11
Итого, % от м ³	54,9	34,1									11						100	11

СКС породы – 1,89

Порода: Берёза

Ступен и толщи ны, см	Количество деревьёв по категориям состояния, шт.																Всего деревьёв по ступеням толщины	
	I	II	III	IV		V		VI			ветровал, бурелом			аварийные деревьёв			шт	в том числе подлежат рубке, %
				НЗ	З	НЗ	З	НЗ	З	О	НЗ	З	О	НЗ	З	О		
1	2	3	4	5	6	7	8	9	10	11	12	13	14	15	16	17	18	19
16	9																9	-
20	13																13	-
24	10																10	-
Итого, шт.	32																32	-
Итого, м ³	9																9	-
Итого, % от м ³	100																100	-

СКС породы – 1

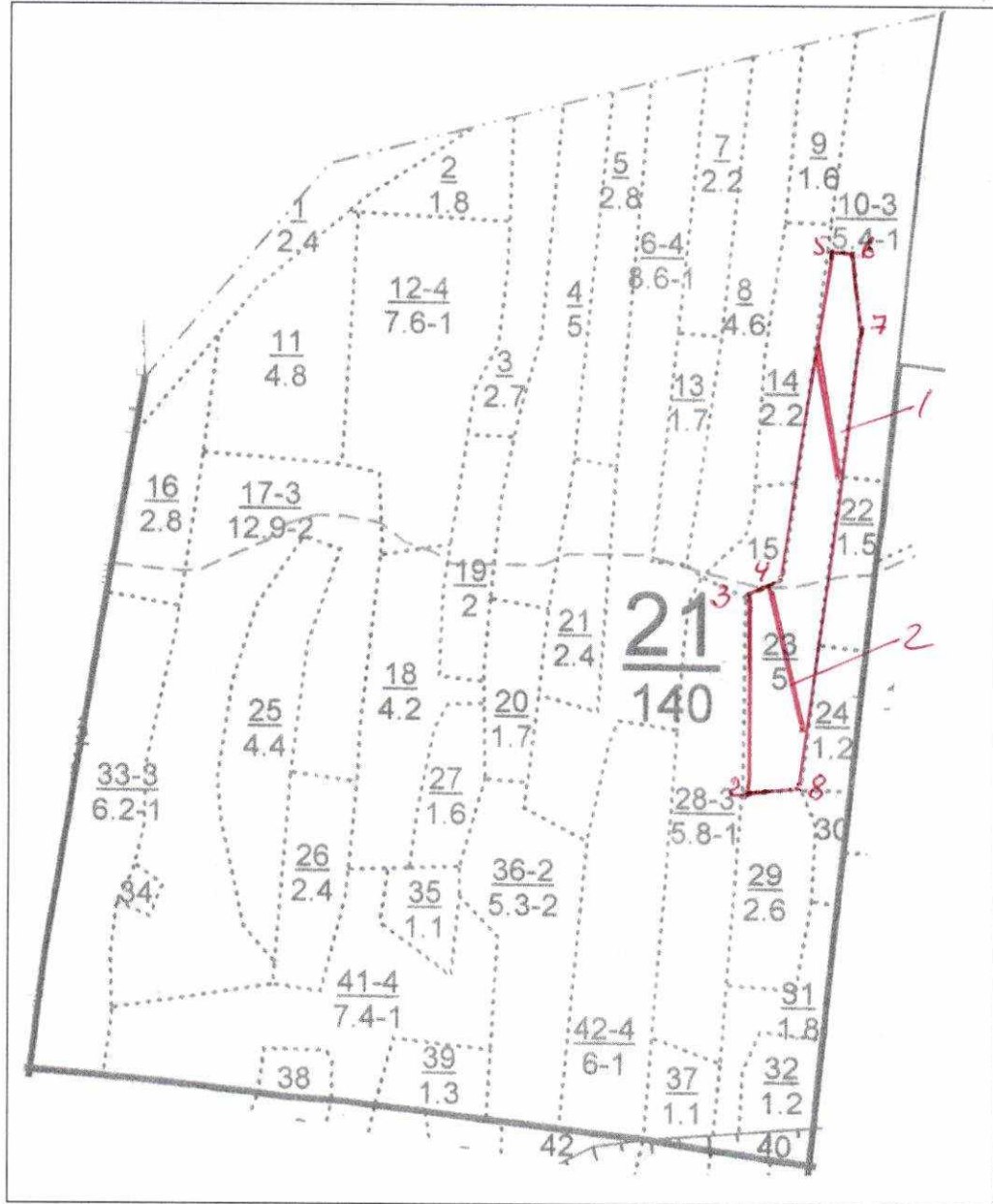
Итого, шт.	180	92									48						320	15
Итого, м ³	59	31									10						100	10
Итого, % от м ³	59	31									10						100	10

СКС насаждения - 1,81

Примечание: НЗ – незаселенное, З – заселенное, О – отработанное вредителями.

Абрис участка

Лесничество: Ислейтарское
 Участковое лесничество: Илетьское
 Квартал 21 выдел 23
 Площадь 5,0 га
 Вид рубки ВСР
 М 1:10000



Условные обозначения:

- граница участка ВСР
- граница ленточного перечета

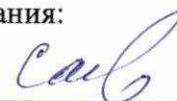
№ выдела	Ленты (круговой площадки) перечета				
	№ ленты (площадки)	Длина, м	Ширина, м	Радиус, м	Площадь, га
23	1	200	10	-	0,2
	2	200	10	-	0,2
итого					0,4

Номера точек	Координаты	Румбы линий	Длина, м	Номера точек	Координаты	Румбы линий	Длина, м
0-1	N 56 ⁰ 19.522' E 049 ⁰ 04.690'	СЗ-80 ⁰	135	5-6	N 56 ⁰ 20.189' E 049 ⁰ 05.700'	ЮВ-7 ⁰	90
1-2	N 56 ⁰ 19.530' E 049 ⁰ 05.564'	СВ-8 ⁰	480	6-7	N 56 ⁰ 20.189' E 049 ⁰ 05.734'	ЮВ-10 ⁰	75
2-3	N 56 ⁰ 19.791' E 049 ⁰ 05.602'	СЗ-1 ⁰	260	7-8	N 56 ⁰ 20.141' E 049 ⁰ 05.753'	ЮЗ-10 ⁰	630
3-4	N 56 ⁰ 19.934' E 049 ⁰ 05.600'	СВ-7 ⁰	460	8-2	N 56 ⁰ 19.795' E 049 ⁰ 05.678'	ЮЗ-87 ⁰	70
4-5	N 56 ⁰ 19.949' E 049 ⁰ 05.649'	ЮВ-85 ⁰	35				

Исполнитель работ по проведению лесопатологического обследования:

Ф.И.О. Саляхов Р.Ш.

Подпись



Дата составления документа « 11 » сентября 2020 года Телефон 8(84365) 63-5-19



УТВЕРЖДАЮ:
Первый заместитель министра
лесного хозяйства Республики Татарстан

И. Н. Зарипов

" 15 " 10 2020г.

АКТ
лесопатологического обследования № 525

лесных насаждений Ислейтарского лесничества (лесопарка)
Республики Татарстан
(субъект Российской Федерации)

Способ лесопатологического обследования: 1. Визуальный
2. Инструментальный

Место проведения

Участковое лесничество	Урочище (дача)	Квартал (кварталы)	Выдел (выделы)	Площадь, га
Илетьское	-	21	33	6,2

Лесопатологическое обследование проведено на общей площади 6,2 га.

2. Инструментальное обследование лесного участка.*

2.1. Фактическая таксационная характеристика лесного насаждения соответствует (не соответствует) (нужное подчеркнуть) таксационному описанию. Причины несоответствия: нет

Ведомость лесных участков с выявленными несоответствиями таксационным описаниям приведена в приложении 1 к Акту.

2.2. Состояние насаждений: с нарушенной устойчивостью
с утраченной устойчивостью

причины повреждения: Воздействия шквалистых и ураганных ветров текущего года, повлекшие слом стволов деревьев (код-882)

Данные причины определены по следующим признаком: слом ствола под действием шквалистых и ураганных ветров (код-142)

Заселено (отработано) стволовыми вредителями:

Вид вредителя	Порода	Встречаемость (% заселённых деревьев)	Степень заселения лесного насаждения (слабая, средняя, сильная)
-	-	-	-

Повреждено огнём:

Вид пожара	Порода	Состояние корневых лап		Состояние корневой шейки		Подсушивание луба	
		процент повреждённых огнём корней	процент деревьев с данным повреждением	ожог корневой шейки по окружности (1/4; 2/4; 3/4; более 3/4)	процент деревьев с данным повреждением	по окружности (1/4; 2/4; 3/4; более 3/4)	процент деревьев с данным повреждением
-	-	-	-	-	-	-	-

Поражено болезнями:

Вид болезни	Порода	Встречаемость (% поражённых деревьев)	Степень поражения лесного насаждения (слабая, средняя, сильная)
-	-	-	-

2.3. Выборке подлежит 7 % деревьев,

в том числе:

ослабленных _____ % (причины назначения) _____ ;

сильно ослабленных _____ % (причины назначения) _____ ;

усыхающих _____ % (причины назначения) _____ ;

свежего сухостоя _____ %;

в том числе: свежего ветровала _____ %;

свежего бурелома 7 %;

старого ветровала _____ %;
в том числе: старого бурелома _____ %;
старого сухостоя _____ %;
аварийных _____ %.

2.4. Полнота лесного насаждения после уборки деревьев, подлежащих рубке, составит _____ 0,7 _____.

Критическая полнота для данной категории лесных насаждений составляет _____ Не лимитируется _____.

ЗАКЛЮЧЕНИЕ

С целью предотвращения негативных процессов или снижения ущерба от их воздействия назначено:

Участковое лесничество	Урочище (дача)	Квартал	Выдел	Площадь выдела, га	Вид мероприятия	Площадь мероприятия, га	Порода	Вырубаемый запас на выдел, куб. м	Крайние сроки проведения
Ильетское	-	21	33	6,2	ВСП	6,2	Сосна	95,5	2020г-21г

Ведомость перечета деревьев, назначенных в рубку, и абрис лесного участка прилагаются (приложение 2 и 3 к Акту).

Меры по обеспечению возобновления: -не требуется _____

Мероприятия, необходимые для предупреждения повреждения или поражения смежных насаждений: Своевременная очистка мест рубок, не допуская разрыва между рубкой деревьев и очисткой в бесснежный период более 15 дней. Запрещено хранение оставленных в лесу неочищенной древесины в период с 1 мая по 1 сентября, порубочные остатки подлежат сжиганию с соблюдением правил пожарной безопасности в лесах

Сведения для расчёта степени повреждения:

год образования старого сухостоя _____ 2020г _____ ;

основная причина повреждения древесины _____ код- 882 _____

Дата проведения обследований _____ 18. 05. 2020 г. _____ .

Исполнитель работ по проведению лесопатологического обследования:

Ф.И.О. Саляхов Р.Ш.

Подпись _____

* Раздел включается в акт в случае проведения лесопатологического обследования инструментальным способом.

Ведомость лесных участков с выявленными несоответствиями таксационным описаниям

Источник данных	Год проведения лесоустройства	Номер квартала	Номер выдела	Площадь выдела, га	Целевое назначение лесов	Категория защитных лесов	Номер лесопатологического выдела	Площадь лесопатологического выдела, га	Таксационная характеристика										Заложено пробных площадей	
									Состав	Порода	Возраст, лет	Средняя высота, м	Средний диаметр, м	Тип леса	Тип условий местопроизрастания	Полнота	Бонитет	Запас, куб. м/га	Количество, шт.	Общая площадь, га.
ТО	2014	21	33	6,2	1	148	33	6,2	10С	С	55	19	20	СМШ А2	А2	0,7	1	220	-	-
Ф	2014	21	33	6,2	1	148	33	6,2	10С	С	55	19	20	СМШ А2	А2	0,7	1	220	1	0,5

Примечание:

ТО – таксационные описания

Ф – фактическая характеристика лесного насаждения

Исполнитель работ по проведению лесопатологического обследования


(подпись)

Р.Ш.Салыхов

Результаты проведения лесопатологического обследования лесных насаждений за август 2020г.

Субъект Российской Федерации

Республика Татарстан

Лесничество (лесопарк)

Иснейтарское

Участковое лесничество

Илетьское

Урочище (лесная дача)

Номер квартала			
Номер выдела			
Площадь выдела, га			
Целевое назначение лесов		1 О 3 У	
Категория защитных лесов		148	
Номер лесопатологического выдела		33	
Площадь лесопатологического выдела, га		6,2	
Таксационная характеристика лесного насаждения		Состав	10С
		Порода	10С
		Возраст	55
		Средняя высота, м	19
		Средний диаметр, см	20
		Тип леса	СМШ А2
		Полнота	0,7
		Бонитет	1
		Запас, куб.м/га	220
		Распределение деревьев по категориям состояния, % от запаса	
Без признаков ослабления	53,6		
Ослабленные	39,4		
Сильно ослабленные	-		
Усыхающие	-		
Свежий сухостой	-		
Старый сухостой	-		
Свежий ветровал	-		
Старый ветровал	-		
Свежий бурелом	7,0		
Старый бурелом	-		
Аварийные деревья	-		
Признаки повреждения деревьев		142	
Доля поврежденных деревьев, %		7,0	
Причина ослабления, повреждения		882	
Подлежит рубке, %		7,0	
Вид		ВСП	
Площадь, га		6,2	
Итого:			

Исполнитель работ по проведению лесопатологического обследования:

Ф.И.О. Салыхов Р.Ш. подпись



Дата составления документа « 11 » сентября 2020г. Телефон 88436563519

Ведомость перечета деревьев, назначенных в рубку

Временная пробная площадь № 4

Субъект Российской Федерации Республика Татарстан

Лесничество (лесопарк) Ислейтарское, Квартал 21, Выдел 33,

Площадь 6,2 га

Номер очага вредных организмов _____ Размер пробной площади 0,5 га

Таксационная характеристика:

тип леса СМША2; состав 10С; возраст 55; бонитет 1;

полнота 0,7; запас на га 220; возобновление не требуется

Время и причина ослабления насаждения: неблагоприятные погодные условия, воздействия шквалистых и ураганных ветров текущего года, повлекшие слом стволов деревьев 2020г, бурелом текущего года (код-882).

Тип очага вредных организмов: эпизодический, хронический (подчеркнуть)

Фаза развития очага вредных организмов: начальная, нарастания численности, собственно вспышка, затухание очага (подчеркнуть)

Состояние насаждения, намечаемые мероприятия; насаждения с нарушенной устойчивостью, рекомендуется проведение выборочной санитарной рубки на 2020-21 года.

Исполнитель работ по проведению лесопатологического обследования:

Ф.И.О. Саляхов Р.Ш. Подпись 

Дата составления документа 11.09.2020г. Телефон 88436563519

Ведомость перече́та деревьёв

Порода: Сосна

Ступен и толщи ны, см	Количество деревьев по категориям состояния, шт.																Всего деревьев по ступеням толщины	
	I	II	III	IV		V		VI			ветровал, бурелом			аварийные деревья			шт	в том числе подлежат рубке, %
				НЗ	З	НЗ	З	НЗ	З	О	НЗ	З	О	НЗ	З	О		
1	2	3	4	5	6	7	8	9	10	11	12	13	14	15	16	17	18	19
12	34	22									11						67	16,4
16	39	28									6						73	8,2
20	44	36									9						89	10,1
24	37	32									6						75	8
28	28	15									0						43	0
Итого, шт.	182	133									32						347	9,2
Итого, м ³	59	43,3									7,7						110	7,0
Итого, % от м ³	53,6	39,4									7,0						100	7,0

СКС породы – 1,74

Итого, шт.	182	133									32						347	9,2
Итого, м ³	59	43,3									7,7						110	7,0
Итого, % от м ³	53,6	39,4									7,0						100	7,0

СКС насаждения - 1,74

Примечание: НЗ – незаселенное, З – заселенное, О – отработанное вредителями.

Абрис участка

Лесничество: Ислейтарское

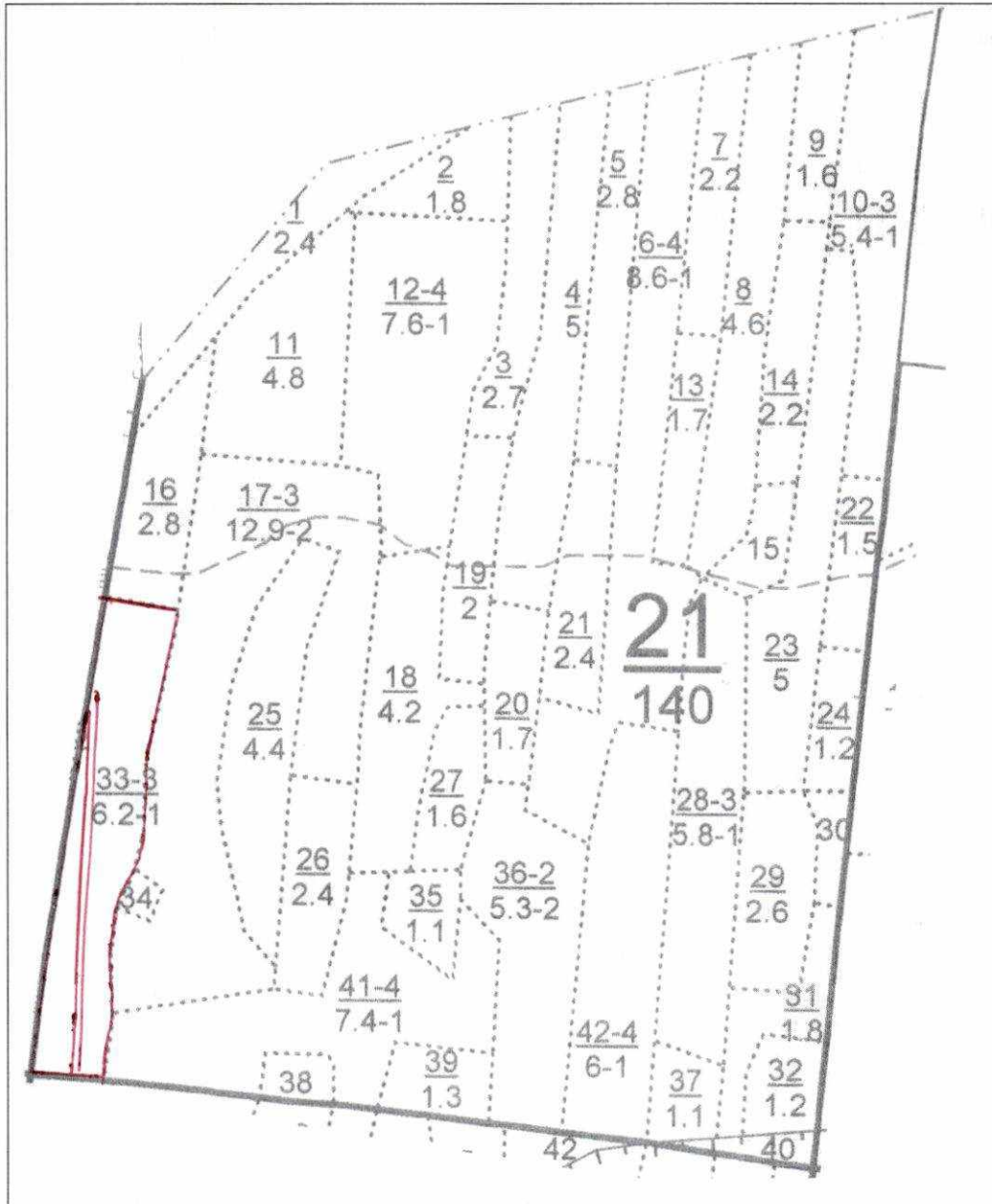
Участковое лесничество: Илетьское

Квартал 21 выдел 33



Площадь 6,2 га

Вид рубки ВСР

М 1:10000



Условные обозначения:


-  граница участка ВСР
 граница ленточного перечета

№ выдела	Ленты (круговой площадки) перечета				
	№ ленты (площадки)	Длина, м	Ширина, м	Радиус, м	Площадь, га
33	1	500	10	-	0,5
итого					0,5

Номера точек	Координаты	Румбы линий	Длина, м	Номера точек	Координаты	Румбы линий	Длина, м
0-1	N 56 ⁰ 19.586/ E 049 ⁰ 05.675/	СВ-10 ⁰	650	3-4	N 56 ⁰ 19.766/ E 049 ⁰ 04.817/	ЮЗ-19 ⁰	100
1-2	N 56 ⁰ 19.932/ E 049 ⁰ 05.767/	ЮВ-80 ⁰	95	4-5	N 56 ⁰ 19.707/ E 049 ⁰ 04.785/	ЮЗ-3 ⁰	230
2-3	N 56 ⁰ 19.923/ E 049 ⁰ 04.856/	ЮЗ-13 ⁰	300	5-0	N 56 ⁰ 19.582/ E 049 ⁰ 04.768/	СЗ-85 ⁰	95

Исполнитель работ по проведению лесопатологического обследования:

Ф.И.О. Саляхов Р.Ш.

Подпись 

Дата составления документа « 11 » сентября 2020 года Телефон 8(84365) 63-5-19

Лесничество ИЛЕТЬСКОЕ УЧ.

Категория защитности Запрет.пол. лес.расп.вд.вод.об.

Квартал 21

: N	: Пло-	: Состав. Подрост, по:	Я: Вы-	: Эле-	: Воз:	Вы-	: Ди:	Кл:	Гр:	Бо:	Тип	: Полн:	Запас сырораст.	: Кл:	Запас на выделе, дес.МЗ	:				
: вы-	: щадь,	: длесок покров, поч:	: со-	: мент:	:	:	: ас:	уп:	:	:	:	: ота:	леса, дес. МЗ	: ас:	-----	:				
: де-	: ва,	: рельеф, особенн:	Р: та	:	: ра	: со-	: ам:	с:	па:	ни:	леса	:	-----	: с:	су-	ре-	еди-	: захла:	млени.	: Хозяйственные:
: ла:	: га	: ости выдела. Отмет:	: ле-	:	:	:	:	:	:	:	:	: Сумм:	на	: обий:	в т.ч:	: хо-	:	: нич-	-----	:
:	:	: ка о порослево:	У: я-	: са	: ст:	та	: ет:	во:	те:	:	:	: а пл:	:	: по	: то:	стоя:	дин	: ные	:	: мероприя:
:	:	: происх. Наимен. кат:	: ру-	:	:	:	: эр:	эр:	:	ТЛУ	: оша-	: 1	: на	: сос-	: ва:	:	: дер.	: обий:	лик-	:
:	:	: ег. незалес. земель:	С: са-	:	:	:	: р:	ас:	ас:	т	: дей:	:	: тав-	: рн:	(ста:	:	:	:	:	:
:	:	: Хар. лесных культур	:	:	:	:	: та:	та:	:	:	: сече:	га	: выдел:	ляю-	: ос	ро-	: ест.	:	: вида:	:
:	:	: Кадастров. оценка	:	:	:	:	:	:	:	:	: ний	:	: щим	: ти:	го):	: воз.	:	:	:	:

: 1	: 2	: 3	: 4	: 5	: 6	: 7	: 8	: 9	: 10	: 11	: 12	: 13	: 14	: 15	: 16	: 17	: 18	: 19	: 20	: 21	: 22	: 23	: 24

Б	60	24	28																				25%
С	80	25	36																				
Е	80																						

повреждение болезни стволов и корней, осина, средняя поврежденность, трутовик осиновый ложный

28	5,8	насаждение с породами искусств. происхождения																					прореж. лгр. оч
		4Б1ОС1ЛП2С2Е	1	12	Б	25	14	14	3	2	1	Б0С	0,9	10	58	23	2						25%
		ОС														6	3						
		ЛП														6	3						
		С	28	11	12											12	1						
		Е			9	10										11	3						

29	2,6	насаждение с породами искусств. происхождения																					прореж. лгр. оч
		4Б4ОС2С+Е	1	14	Б	30	16	14	3	2	1	Б0С	0,8	11	29	12	3						20%
		ОС														11	3						
		С	27	11	12											6	1						
		Е	27																				

30	,7	7Б2ЛП1ОС	1	23	Б	70	25	28	7	4	1	Б0С	0,6	17	12	8	3					1	добр. выбор. ру
		ЛП				60	19	20								3	3						10%
		ОС				60	21	22								1	3						

подлесок: БРК МЛ средний
повреждение болезни стволов и корней, осина, средняя поврежденность, трутовик осиновый ложный

31	1,8	7Б2ОС1Е	1	13	Б	30	14	12	3	2	2	Б0С	0,8	10	18	12	2						
		ОС														4	3						
		Е	28	7	8											2	3						

32	1,2	8Б2ОС+Е	1	23	Б	55	23	24	6	3	1	Б0С	0,8	23	28	22	3	1				2	выбор. санрубк
		ОС														6	3						25%
		Е	50																				

повреждение болезни стволов и корней, осина, средняя поврежденность, трутовик осиновый ложный

33	6,2	лесные культуры																					
		10С	1	19	С	55	19	20	3	2	1	СМШ	0,7	22	136	136	1						
												А2											

подлесок: МЖ БРК средний
культуры - состояние хорошее
осу: уч-ки лесов вокруг насел.пунк. , садов.товар. шир. 1км

34 ,2 лесные культуры



УТВЕРЖДАЮ:

Первый заместитель министра
лесного хозяйства Республики Татарстан

И. Н. Зарипов

" 15 " 10 2020г.

**Акт
лесопатологического обследования № 526**

лесных насаждений Ислейтарского лесничества (лесопарка)
Республики Татарстан
(субъект Российской Федерации)

Способ лесопатологического обследования: 1. Визуальный
2. Инструментальный

Место проведения

Участковое лесничество	Урочище (дача)	Квартал (кварталы)	Выдел (выделы)	Площадь, га
Илетское	-	26	1	7,7

Лесопатологическое обследование проведено на общей площади 7,7 га.

2. Инструментальное обследование лесного участка.*

2.1. Фактическая таксационная характеристика лесного насаждения соответствует (не соответствует) (нужное подчеркнуть) таксационному описанию. Причины несоответствия: нет

Ведомость лесных участков с выявленными несоответствиями таксационным описаниям приведена в приложении 1 к Акту.

2.2. Состояние насаждений: с нарушенной устойчивостью
с утраченной устойчивостью

причины повреждения: Воздействия шквалистых и ураганных ветров текущего года, повлекшие слом стволов деревьев (код-882)

Данные причины определены по следующим признаком: слом ствола под действием шквалистых и ураганных ветров (код-142)

Заселено (отработано) стволовыми вредителями:

Вид вредителя	Порода	Встречаемость (% заселённых деревьев)	Степень заселения лесного насаждения (слабая, средняя, сильная)
-	-	-	-

Повреждено огнём:

Вид пожара	Порода	Состояние корневых лап		Состояние корневой шейки		Подсушивание луба	
		процент повреждённых огнём корней	процент деревьев с данным повреждением	ожог корневой шейки по окружности (1/4; 2/4; 3/4; более 3/4)	процент деревьев с данным повреждением	по окружности (1/4; 2/4; 3/4; более 3/4)	процент деревьев с данным повреждением
-	-	-	-	-	-	-	-

Поражено болезнями:

Вид болезни	Порода	Встречаемость (% поражённых деревьев)	Степень поражения лесного насаждения (слабая, средняя, сильная)
-	-	-	-

2.3. Выборке подлежит 8 % деревьев,

в том числе:

ослабленных _____ % (причины назначения) _____ ;

сильно ослабленных _____ % (причины назначения) _____ ;

усыхающих _____ % (причины назначения) _____ ;

свежего сухостоя _____ %;

в том числе: свежего ветровала _____ %;

свежего бурелома 8 %;

старого ветровала _____ %;
в том числе: старого бурелома _____ %;
старого сухостоя _____ %;
аварийных _____ %.

2.4. Полнота лесного насаждения после уборки деревьев, подлежащих рубке, составит 0,6.
Критическая полнота для данной категории лесных насаждений составляет Не лимитируется.

ЗАКЛЮЧЕНИЕ

С целью предотвращения негативных процессов или снижения ущерба от их воздействия назначено:

Участковое лесничество	Урочище (дача)	Квартал	Выдел	Площадь выдела, га	Вид мероприятия	Площадь мероприятия, га	Порода	Вырубемый запас на выдел, куб. м	Крайние сроки проведения
Илетьское	-	26	1	7,7	ВСП	7,7	Сосна	129,4	2020г-21г

Ведомость перечета деревьев, назначенных в рубку, и абрис лесного участка прилагаются (приложение 2 и 3 к Акту).

Меры по обеспечению возобновления: -не требуется

Мероприятия, необходимые для предупреждения повреждения или поражения смежных насаждений: Своевременная очистка мест рубок, не допуская разрыва между рубкой деревьев и очисткой в бесснежной период более 15 дней. Запрещено хранение оставленных в лесу неочищенной древесины в период с 1 мая по 1 сентября, порубочные остатки подлежат сжиганию с соблюдением правил пожарной безопасности в лесах

Сведения для расчёта степени повреждения:

год образования старого сухостоя 2020г ;

основная причина повреждения древесины код- 882

Дата проведения обследований 18. 05. 2020 г.

Исполнитель работ по проведению лесопатологического обследования:

Ф.И.О. Саляхов Р.Ш.

Подпись Саляхов

* Раздел включается в акт в случае проведения лесопатологического обследования инструментальным способом.

Ведомость лесных участков с выявленными несоответствиями таксационным описанием

Ф	ТО	2014	26	1	7,7	1	ОЗУ	148	1	7,7	Таксационная характеристика											Заложено пробных площадей
											Источник данных	Год проведения лесоустройства	Номер квартала	Номер выдела	Площадь выдела, га	Целевое назначение лесов	Категория защитных лесов	Номер лесопатологического выдела	Площадь лесопатологического выдела, га	Состав	Порода	
											8С2С	С	55	17	18	СМШ В2	В2	0,6	2	210	1	0,6
											8С2С	С	75	21	22	СМШ В2	В2	0,7	2	210	-	-

Примечание:

ТО – таксационные описания

Ф – фактическая характеристика лесного насаждения

Исполнитель работ по проведению лесопатологического обследования



(подпись)

Р.Ш.Салыхов

Результаты проведения лесопатологического обследования лесных насаждений за август 2020г.

Субъект Российской Федерации

Республика Татарстан

Лесничество (лесопарк)

Ислейтарское

Участковое лесничество

Илетьское

Урочище (лесная дача)

-

Номер квартала	Номер выдела	Площадь выдела, га	Целевое назначение лесов	Категория защитных лесов	Номер лесопатологического выдела	Площадь лесопатологического выдела, га	Таксационная характеристика лесного насаждения									Число деревьев на пробе, шт.	Распределение деревьев по категориям состояния, % от запаса										Назначенные мероприятия											
							Состав	Порода	Возраст	Средняя высота, м	Средний диаметр, см	Тип леса	Полнота	Бонитет	Запас, куб.м/га		Без признаков ослабления	Ослабленные	Сильно ослабленные	Усыхающие	Свежий сухойстой	Старый сухойстой	Свежий ветровал	Старый ветровал	Свежий бурелом	Старый бурелом	Аварийные деревья	Признаки повреждения деревьев	Доля поврежденных деревьев, %	Причина ослабления, повреждения	Подлежит рубке, %	Вид	Площадь, га					
26	1	7,7	1 ОЗУ	148	1	7,7	8С2С	8С	55	17	18	СМШВ2	0,7	2	210	328	46,1	44	-	-	-	-	-	-	-	-	-	9,9	-	-	142	9,9	882	-	8,0	8,0	ВСП	7,7
							2С	75	21	22									94	100	-	-	-	-	-	-	-	-	-	-		-						
Итого:																422	56,4	35,6	-	-	-	-	-	-	-	-	8,0	-	-	8,0	8,0							

Исполнитель работ по проведению лесопатологического обследования:

Ф.И.О. Саляхов Р.Ш. подпись 

Дата составления документа «11» сентября 2020г. Телефон 88436563519

Ведомость перечета деревьев, назначенных в рубку

Временная пробная площадь № 5

Субъект Российской Федерации Республика Татарстан

Лесничество (лесопарк) Ислейтарское, Квартал 26, Выдел 1,

Площадь 7,7 га

Номер очага вредных организмов _____ Размер пробной площади 0,6 га

Таксационная характеристика:

тип леса СМШВ2; состав 8С2С; возраст 55; бонитет 2;

полнота 0,7; запас на га 210; возобновление не требуется

Время и причина ослабления насаждения: неблагоприятные погодные условия, воздействия шквалистых и ураганных ветров текущего года, повлекшие слом стволов деревьев 2020г, бурелом текущего года (код-882).

Тип очага вредных организмов: эпизодический, хронический (подчеркнуть)

Фаза развития очага вредных организмов: начальная, нарастания численности, собственно вспышка, затухание очага (подчеркнуть)

Состояние насаждения, намечаемые мероприятия; насаждения с нарушенной устойчивостью, рекомендуется проведение выборочной санитарной рубки на 2020-21 года.

Исполнитель работ по проведению лесопатологического обследования:

Ф.И.О. Саляхов Р.Ш. Подпись 

Дата составления документа 11.09.2020г. Телефон 88436563519

Ведомость перчета деревьев

Порода: Сосна

Ступен и толщи ны, см	Количество деревьев по категориям состояния, шт.																Всего деревьев по ступеням толщины	
	I	II	III	IV		V		VI			ветровал, бурелом			аварийные деревья			шт	в том числе подлежат рубке, %
				НЗ	З	НЗ	З	НЗ	З	О	НЗ	З	О	НЗ	З	О		
1	2	3	4	5	6	7	8	9	10	11	12	13	14	15	16	17	18	19
12	22	29									16						67	23,9
16	28	36									12						76	15,8
20	26	38									9						73	12,3
24	32	26									4						62	6,5
28	26	21									3						50	6
Итого, шт.	134	150									44						328	13,4
Итого, м ³	47	44,9									10,1						102	9,9
Итого, % от м ³	46,1	44									9,9						100	9,9

СКС породы – 1,93

Порода: Сосна

Ступен и толщи ны, см	Количество деревьев по категориям состояния, шт.																Всего деревьев по ступеням толщины	
	I	II	III	IV		V		VI			ветровал, бурелом			аварийные деревья			шт	в том числе подлежат рубке, %
				НЗ	З	НЗ	З	НЗ	З	О	НЗ	З	О	НЗ	З	О		
1	2	3	4	5	6	7	8	9	10	11	12	13	14	15	16	17	18	19
12	28																28	-
16	26																26	-
20	18																18	-
24	12																12	-
28	10																10	-
Итого, шт.	94																94	-
Итого, м ³	24																24	-
Итого, % от м ³	100																100	-

СКС породы - 1

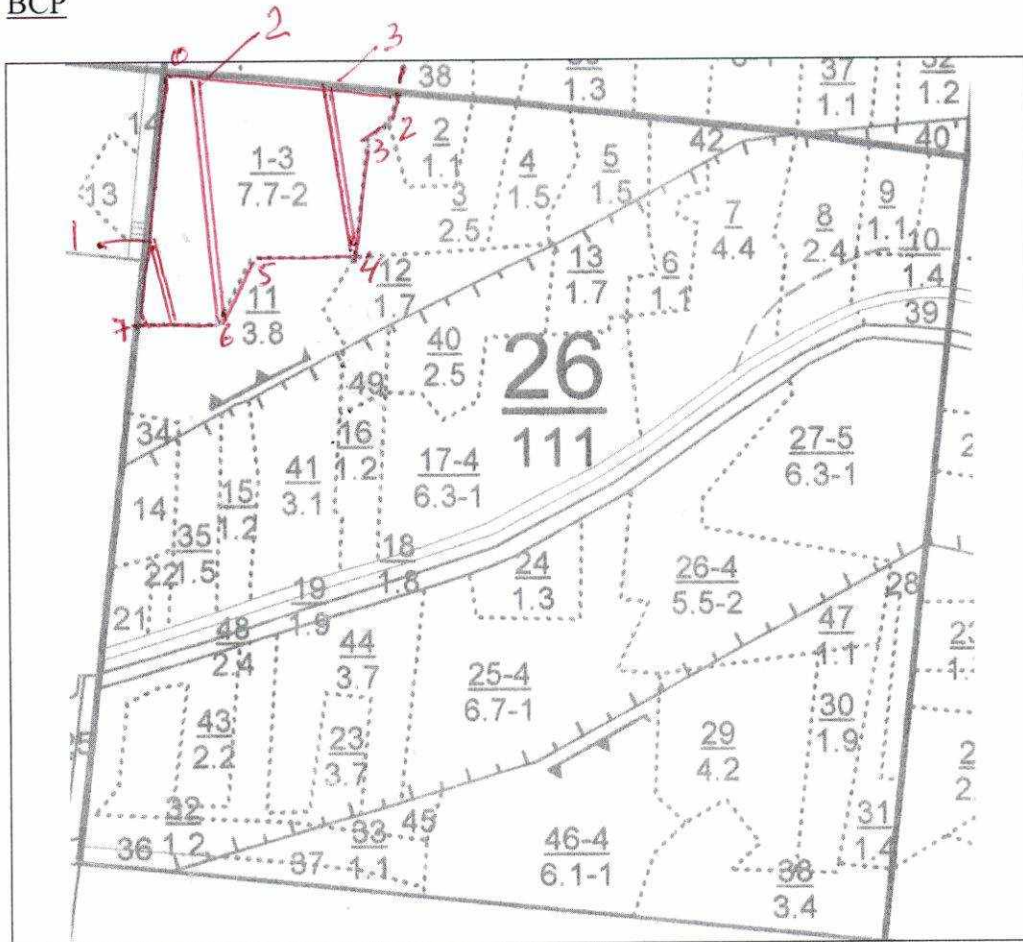
Итого, шт.	228	150									44						422	10,4
Итого, м ³	71	44,9									10,1						126	8,0
Итого, % от м ³	56,4	35,6									8,0						100	8,0

СКС насаждения - 1,75

Примечание: НЗ – незаселенное, З – заселенное, О – отработанное вредителями.

Абрис участка

Лесничество: Ислейтарское
 Участковое лесничество: Илетьское
 Квартал 26 выдел 1
 Площадь 7,7 га
 Вид рубки ВСП
 М 1:10000



Условные обозначения:

- граница участка ВСП
- граница ленточного перечета

№ выдела	Ленты (круговой площадки) перечета				
	№ ленты (площадки)	Длина, м	Ширина, м	Радиус, м	Площадь, га
1	1	100	10	-	0,1
	2	300	10	-	0,3
	3	200	10	-	0,2
итого					0,6

Номера точек	Координаты	Румбы линий	Длина, м	Номера точек	Координаты	Румбы линий	Длина, м
0-1	N 56 ⁰ 19.581' E 049 ⁰ 04.668'	ЮВ-85 ⁰	310	4-5	N 56 ⁰ 19.454' E 049 ⁰ 04.910'	СЗ-89 ⁰	135
1-2	N 56 ⁰ 19.571' E 049 ⁰ 04.966'	ЮЗ-18 ⁰	40	5-6	N 56 ⁰ 19.454' E 049 ⁰ 04.782'	ЮЗ-26 ⁰	100
2-3	N 56 ⁰ 19.549' E 049 ⁰ 04.959'	ЮЗ-56 ⁰	40	6-7	N 56 ⁰ 19.404' E 049 ⁰ 04.737'	СЗ-85 ⁰	100
3-4	N 56 ⁰ 19.534' E 049 ⁰ 04.926'	ЮЗ-5 ⁰	150	7-0	N 56 ⁰ 19.404' E 049 ⁰ 04.639'	СВ-5 ⁰	340

Исполнитель работ по проведению лесопатологического обследования:

Ф.И.О. Саляхов Р.Ш.

Подпись



Дата составления документа « 11 » сентября 2020 года Телефон 8(84365) 63-5-19

Лесничество ИЛЕТЬСКОЕ УЧ.

Категория защитности Запрет пол. лес. расп. вд. вод. об.

Квартал 26

N	Пло- : Состав. Подрост, по:	Я: Вы-	Эле-	Воз: Вы-	Ди: Кл:	Гр: Бо:	Тип	Полн: Запас сьрораств.	Кл: Запас на выделе, дес. МЗ
: вы-	: шадь, : длесок покров, поч:	: со-	: мент:	:	: : : ас: уп:	:	: ота : леса, дес. МЗ	: ас:	:
: де-	: ва, рельеф, особенн:	Р: та :	: ра	: со-	: ам: с	: па: ни:	леса :	: с	: су- : ре- : еди- : захламлен. : Хозяйственные:
: ла : га :	: ости выдела. Отмет:	: : ле-	:	: : : :	:	:	: Сумм: на : общий: в т.ч. :	: хо- : : ниц- : : : : : :	:
:	: ка о порослево	: У: я-	: са	: ст	: та	: ет: во: во: те:	: а пл :	: по : то: стоя: дин : ные :	: мероприятия :
:	: происх. Наимен. кат:	: ру-	:	: : : :	: эр: эр :	: ТЛУ	: оца- : 1 : на : сос- : ва :	: дер. : общий: лик- : : : :	:
:	: ег. незалес. земель:	: С: са-	:	: : : :	: р : ас: ас: т :	:	: дей : : : тав- : рн: (ста : : : : : :	:	
:	: Хар. лесных культур :	:	: : : : :	: та: та :	:	:	: сече: га : выдел: ляю- : ос: ро- : : ест. : : вида:	:	
:	: Кадастров. оценка :	:	: : : : :	: : : : :	:	:	: ний : : : щим : ти: го) : : воз. : : : : :	:	

1	7,7 лесные культуры																									
	8С2С	1	18	С	55	17	18	3	2	2	СМШ	0,7	21	162	130	1										
				С	75	21	22				В2				32	1										
	подлесок: МЖ БРК редкий культуры-, состояние удовлетворительное проводится выпас скота озу: уч-ки лесов вокруг насел. пункт., садов. товар. шир. 1км																									
2	1,1 8Б2С	1	13	Б	30	13	12	3	2	2	БТВ	0,6	7	8	6	3										
				С		13	14				С4				2	2										
	озу: уч-ки лесов вокруг насел. пункт., садов. товар. шир. 1км																									
3	2,5 5С3С2Б	1	23	С	70	22	24	4	3	1	СМШ	0,6	25	63	31	1										
				С	90	25	28				А2				19	1										
				Б	60	24	26								13	3										
	подрост: 10Е (35) 5,0 м, 0,5 тыс. шт/га, благонадежный подлесок: МЖ БРК Р редкий склон СВ-5 озу: уч-ки лесов вокруг насел. пункт., садов. товар. шир. 1км																									
4	1,5 10Е	1	13	Е	40	13	14	2	1	2	ЕД	0,7	13	20	20											3
	единичные деревья																									
	9С1Б			С	70	24	28							3												4
				Б		23	24																			1
	подлесок: ШП МЖ Р редкий озу: уч-ки лесов вокруг насел. пункт., садов. товар. шир. 1км																									
5	1,5 лесные культуры																									
	8С2Б	1	21	С	65	21	24	4	3	1	СМШ	0,5	19	29	23	1										
				Б		23	24				А2				6	3										
	подрост: 7Е3С (30) 4,0 м, 0,5 тыс. шт/га, благонадежный подлесок: МЛ редкий культуры-, состояние удовлетворительное озу: уч-ки лесов вокруг насел. пункт., садов. товар. шир. 1км																									
11	3,8 лесные культуры																									
	8С1Е1Б	1	25	С	80	26	30	4	3	1	СК	0,6	28	106	85	1										
				Е	70	17	18				С2				11	1										
				Б	60	23	22								10	3										
	подрост: 10Е (35) 6,0 м, 2,0 тыс. шт/га, благонадежный																									



УТВЕРЖДАЮ:

Первый заместитель министра
лесного хозяйства Республики Татарстан

И.Н.Зарипов.

" 15 " 10 2020г.

Акт лесопатологического обследования № 527

лесных насаждений Ислейтарского лесничества (лесопарка)
Республики Татарстан
(субъект Российской Федерации)

Способ лесопатологического обследования: 1. Визуальный
2. Инструментальный

Место проведения

Участковое лесничество	Урочище (дача)	Квартал (кварталы)	Выдел (выделы)	Площадь, га
Илетьское		26	38	3,4

Лесопатологическое обследование проведено на общей площади 3,4 га.

2. Инструментальное обследование лесного участка.*

2.1. Фактическая таксационная характеристика лесного насаждения соответствует (не соответствует) (нужное подчеркнуть) таксационному описанию. Причины несоответствия: нет

Ведомость лесных участков с выявленными несоответствиями таксационным описаниям приведена в приложении 1 к Акту.

2.2. Состояние насаждений: **с нарушенной устойчивостью** **с утраченной устойчивостью**

причины повреждения: трутовик ложный осиновый (код-358),

Данные причины определены по следующим признаком: наличие плодовых тел на стволе (код-801), наличие гнили (код-832)

Заселено (отработано) стволовыми вредителями:

Вид вредителя	Порода	Встречаемость (% заселённых деревьев)	Степень заселения лесного насаждения (слабая, средняя, сильная)
-	-	-	-

Повреждено огнём:

Вид пожара	Порода	Состояние корневых лап		Состояние корневой шейки		Подсушивание луба	
		процент повреждённых огнём корней	процент деревьев с данным повреждением	ожог корневой шейки по окружности (1/4; 2/4; 3/4; более 3/4)	процент деревьев с данным повреждением	по окружности (1/4; 2/4; 3/4; более 3/4)	процент деревьев с данным повреждением
-	-	-	-	-	-	-	-

Поражено болезнями:

Вид болезни	Порода	Встречаемость (% поражённых деревьев)	Степень поражения лесного насаждения (слабая, средняя, сильная)
-	-	-	-

2.3. Выборке подлежит 10 % деревьев,

в том числе:

ослабленных _____ % (причины назначения) _____ ;

сильно ослабленных _____ % (причины назначения) _____ ;

усыхающих _____ % (причины назначения) _____ ;

свежего сухостоя _____ %;

в том числе: свежего ветровала _____ %;

свежего бурелома _____ %;

старого ветровала _____ %;

в том числе: старого бурелома _____ %;

старого сухостоя 10 %;

аварийных _____ %.

2.4. Полнота лесного насаждения после уборки деревьев, подлежащих рубке, составит 0,6 .

не
лимитир
Критическая полнота для данной категории лесных насаждений составляет уется .

ЗАКЛЮЧЕНИЕ

С целью предотвращения негативных процессов или снижения ущерба от их воздействия назначено:

Участковое лесничество	Урочище (дача)	Квартал	Выдел	Площадь выдела, га	Вид мероприятия	Площадь мероприятия, га	Порода	Вырубаемый запас на выдел, куб. м	Крайние сроки проведения
Илетьское	-	26	38	3,4	ВСП	3,4	Ос	54,4	2020-21 г.

Ведомость перечета деревьев, назначенных в рубку, и абрис лесного участка прилагаются (приложение 2 и 3 к Акту).

Меры по обеспечению возобновления: - не требуется

Мероприятия, необходимые для предупреждения повреждения или поражения смежных насаждений: Своевременная очистка мест рубок, не допуская разрыва между рубкой деревьев и очисткой в бесснежный период более 15 дней. Запрещено хранение оставленных в лесу неочищенной древесины в период с 1 мая по 1 сентября порубочные остатки подлежат сжиганию с соблюдением правил пожарной безопасности в лесах

Сведения для расчёта степени повреждения:

год образования старого сухостоя 2018-2020г ;

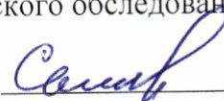
основная причина повреждения древесины код- 358

Дата проведения обследований 13.05.2020 г. .

Исполнитель работ по проведению лесопатологического обследования:

Ф.И.О. Саляхов Р.Ш.

Подпись



* Раздел включается в акт в случае проведения лесопатологического обследования инструментальным способом.

Ведомость лесных участков с выявленными несоответствиями таксационным описаниям

Источник данных	Год проведения лесоустройства	Номер квартала	Номер выдела	Площадь выдела, га	Целевое назначение лесов	Категория защитных лесов	Номер лесопатологического выдела	Площадь лесопатологического выдела, га	Таксационная характеристика										Заложено пробных площадей	
									Состав	Порода	Возраст, лет	Средняя высота, м	Средний диаметр, м	Тип леса	Тип условий местопрорастания	Полнота	Бонитет	Запас, куб. м/га	Количество, шт.	Общая площадь, га.
ТО	2014	26	38	3,4	1	148	38	3,4	4Ос2Б1Б1Е1Е1С	Ос Б Б Е Е С	35 60 40 60 40 40	16 22 18 20 15 18	16 24 20 16 20	ОСОСС2	С2	0,7	2	160	-	-
Ф	2014	26	38	3,4	1	148	38	3,4	4Ос2Б1Б1Е1Е1С	Ос Б Б Е Е С	35 60 40 60 40 40	16 22 18 20 15 18	16 24 20 16 20	ОСОСС2	С2	0,6	2	160	1	0,3

Примечание:

ТО – таксационные описания

Ф – фактическая характеристика лесного насаждения

Исполнитель работ по проведению лесопатологического обследования


(подпись)

Р.Ш.Саляхов

Результаты проведения лесопатологического обследования лесных насаждений за август 2020г.

Субъект Российской Федерации

Республика Татарстан

Лесничество (лесопарк)

Исследуемое

Участковое лесничество

Исследуемое

Урочище (лесная дача)

1	2	3	4	5	6	7	Таксационная характеристика лесного насаждения										17	Распределение деревьев по категориям состояния, % от запаса											29	30	31	32	33	34			
							40с2Б1Б1Е1Е1С											Итого:																			
Номер квартала	Номер выдела	Площадь выдела, га	Целевое назначение лесов	Категория защитных лесов	Номер лесопатологического выдела	Площадь лесопатологического выдела, га	Состав	Порода	Возраст	Средняя высота, м	Средний диаметр, см	Тип леса	Полнота	Бонитет	Запас, куб.м/га	Число деревьев на пробе, шт.	Без признаков ослабления	Ослабленные	Сильно ослабленные	Усыхающие	Свежий сухостой	Старый сухостой	Свежий ветровал	Старый ветровал	Свежий бурелом	Старый бурелом	Аварийные деревья	Признаки повреждения деревьев	Доля поврежденных деревьев, %	Причина ослабления, повреждения	Подлежит рубке, %	Вид	Площадь, га				
26	38	3,4	1 0 3 У	148	38	3,4	40с	2Б	60	22	24	16	16	20	20	20	108	78,2	-	-	-	-	-	-	-	-	-	-	-	-	-	-	-	21,8	21,8	ВСР	3,4
																	197	90	-	-	-	-	-	-	-	-	-	-	-	-	-	10	10				

Исполнитель работ по проведению лесопатологического обследования:

Ф.И.О. Салыхов Р.Ш. подпись



Дата составления документа « 28 » августа 2020г. Телефон 88436563519

Ведомость перечета деревьев, назначенных в рубку

Временная пробная площадь №2

Субъект Российской Федерации Республика Татарстан

Лесничество (лесопарк) Ислейтарское, Квартал 26, Выдел 38,

Площадь 3,4 га

Номер очага вредных организмов _____ Размер пробной площади 0,3 га

Таксационная характеристика:

тип леса ОСОСС2; состав 4Ос2Б1Б1Е1Е1С; возраст 35; бонитет 2;

полнота 0,7; запас на га 160; возобновление не требуется _____

Время и причина ослабления насаждения: неблагоприятные погодные условия, засуха 2018г-2020г, трутовик ложный осиновый (код-358),

Тип очага вредных организмов: эпизодический, хронический (подчеркнуть)

Фаза развития очага вредных организмов: начальная, нарастания численности, собственно вспышка, затухание очага (подчеркнуть)

Состояние насаждения, намечаемые мероприятия; с нарушенной устойчивостью, требуется проведение ВСП на 2020г-21год.

Исполнитель работ по проведению лесопатологического обследования:

Ф.И.О. Саяхов Р.Ш. Подпись 

Дата составления документа 28.08.2020г. Телефон 88436563519

Ведомость перечета деревьев

Порода: Осина

Ступени толщин ы, см	Количество деревьев по категориям состояния, шт.																Всего деревьев по ступеням толщины	
	I	II	III	IV		V		VI			ветровал, бурелом			аварийные деревья			шт	в том числе подлежат рубке, %
				НЗ	З	НЗ	З	НЗ	З	О	НЗ	З	О	НЗ	З	О		
1	2	3	4	5	6	7	8	9	10	11	12	13	14	15	16	17	18	19
12	22							17									39	43,6
16	16							18									34	52,9
20	19							4									23	17,4
24	12																12	
Итого, шт.	69							39									108	36,1
Итого, м ³	17,2							4,8									22	21,8
Итого, % от м ³	78,2							21,8									100	21,8

СКС породы – 2,09

Порода: Береза

Ступен и толщи ны, см	Количество деревьев по категориям состояния, шт.																Всего деревьев по ступеням толщины	
	I	II	III	IV		V		VI			ветровал, бурелом			аварийные деревья			шт	в том числе подлежат рубке, %
				НЗ	З	НЗ	З	НЗ	З	О	НЗ	З	О	НЗ	З	О		
1	2	3	4	5	6	7	8	9	10	11	12	13	14	15	16	17	18	19
16	8																8	-
20	7																7	-
24	4																4	-
28	4																4	-
Итого, шт.	23																23	-
Итого, м ³	8																8	-
Итого, %	100																100	-

СКС породы – 1

Порода: Береза

Ступен и толщи ны, см	Количество деревьев по категориям состояния, шт.																Всего деревьев по ступеням толщины	
	I	II	III	IV		V		VI			ветровал, бурелом			аварийные деревья			шт	в том числе подлежат рубке, %
				НЗ	З	НЗ	З	НЗ	З	О	НЗ	З	О	НЗ	З	О		
1	2	3	4	5	6	7	8	9	10	11	12	13	14	15	16	17	18	19
16	5																5	-
20	3																3	-
24	2																2	-
28	2																2	-
Итого, шт.	12																12	-
Итого, м ³	4																4	-
Итого, %	100																100	-

СКС породы – 1

Порода: Ель

Ступени толщин ы, см	Количество деревьев по категориям состояния, шт.																Всего деревьев по ступеням толщины	
	I	II	III	IV		V		VI			ветровал, бурелом			аварийные деревья			шт	в том числе подлежат рубке, %
				НЗ	З	НЗ	З	НЗ	З	О	НЗ	З	О	НЗ	З	О		
1	2	3	4	5	6	7	8	9	10	11	12	13	14	15	16	17	18	19
16	9																9	-
20	3																3	-
24	2																2	-
Итого, шт.	14																14	-
Итого, м ³	4																4	-
Итого, %	100																100	-

СКС породы – 1

Порода: Ель

Ступени толщин ы, см	Количество деревьев по категориям состояния, шт.																Всего деревьев по ступеням толщины	
	I	II	III	IV		V		VI			ветровал, бурелом			аварийные деревья			шт	в том числе подлежат рубке, %
				НЗ	З	НЗ	З	НЗ	З	О	НЗ	З	О	НЗ	З	О		
1	2	3	4	5	6	7	8	9	10	11	12	13	14	15	16	17	18	19
16	9																9	-
20	9																9	-
Итого, шт.	18																18	-
Итого, м ³	5																5	-
Итого, %	100																100	-

СКС породы – 1

Порода: Сосна

Ступени толщин ы, см	Количество деревьев по категориям состояния, шт.																Всего деревьев по ступеням толщины	
	I	II	III	IV		V		VI			ветровал, бурелом			аварийные деревья			шт	в том числе подлежат рубке, %
				НЗ	З	НЗ	З	НЗ	З	О	НЗ	З	О	НЗ	З	О		
1	2	3	4	5	6	7	8	9	10	11	12	13	14	15	16	17	18	19
16	12																12	-
20	10																10	-
Итого, шт.	22																22	-
Итого, м ³	5																5	-
Итого, %	100																100	-

СКС породы – 1

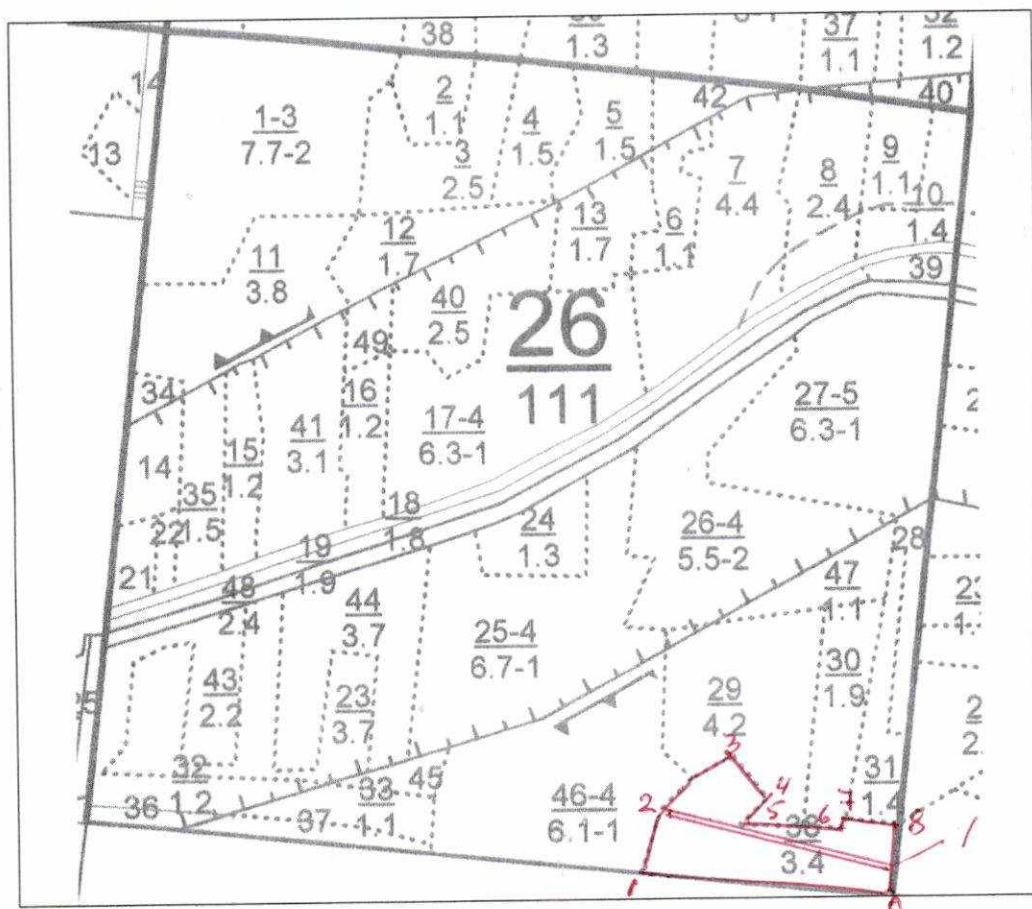
Итого, шт.	158							39									197	19,8
Итого, м ³	43,2							4,8									48	10
Итого, %	90							10									100	10

СКС насаждения – 1,50

Примечание: НЗ – незаселенное, З – заселенное, О – отработанное вредителями.

Абрис участка

Лесничество: Ислейтарское
 Участковое лесничество: Илетьское
 Квартал 26 выдел 38
 Площадь 3,4 га
 Вид рубки ВСП
 М 1:10000



Условные обозначения:

- граница участка ВСП
- граница ленточного перечета

№ выдела	Ленты (круговой площадки) перечета				
	№ ленты (площадки)	Длина, м	Ширина, м	Радиус, м	Площадь, га
38	1	300	10	-	0,3
итого					0,3

Номера точек	Координаты	Румбы линий	Длина, м	Номера точек	Координаты	Румбы линий	Длина, м
0-1	N 56°18.971 ¹ E 049°05.574 ¹	СЗ-84°	340	5-6	N 56°19.018 ¹ E 049°05.387 ¹	ЮЗ-86°	145
1-2	N 56°18.983 ¹ E 049°05.256 ¹	СВ-22°	90	6-7	N 56°19.017 ¹ E 049°05.525 ¹	СВ-38°	14
2-3	N 56°19.029 ¹ E 049°05.291 ¹	СВ-65°	95	7-8	N 56°19.022 ¹ E 049°05.517 ¹	ЮВ-86°	65
3-4	N 56°19.068 ¹ E 049°05.382 ¹	ЮВ-37°	65	8-0	N 56°19.019 ¹ E 049°05.556 ¹	ЮЗ-6°	90
4-5	N 56°19.036 ¹ E 049°05.419 ¹	ЮЗ-48°	50				

Исполнитель работ по проведению лесопатологического обследования:

Ф.И.О. Саляхов Р.Ш.

Подпись 

Дата составления документа « 26 » августа 2020 года Телефон 8(84365) 63-5-19

Лесничество ИЛЕТЬСКОЕ УЧ.

Категория защитности Запрет.пол. лес.расп.вд.вод.об.

Квартал 26

: N	: Пло-	: Состав. Подрост, по:	Я: Вы-	Эле-	Воз: Вы-	Ди: Кл:	Гр: Бо:	Тип	: Полн: Запас	сырораст.	: Кл: Запас на выделе,	дес. МЗ	:						
: вы-	: щадь,	: длесок покров, поч:	: со-	: мент:	:	: ас:	: уп:	:	: ота:	: леса, дес. МЗ	: ас:	:	:						
: де-	: ва,	: рельеф, особенн:	Р: та	: ра	: со-	: ам:	: па:	: ни:	: леса	:	: с:	: су-	: ре-	: еди-	: захламл.	: Хозяйственные:			
: ла	: га	: ости выдела. Отмет:	: ле-	:	:	:	:	:	: Сумм:	: на	: общий:	: в т.ч:	: хо-	: ни:	:	:			
:	:	: ка о порослевом	: У: я-	: са	: ст:	: та	: ет:	: во:	: во:	: те:	: а пл:	:	: по	: то:	: стоя:	: дин	: ные	:	: мероприятия
:	:	: происх. Наимен. кат:	: ру-	:	:	: эр:	: эр:	: ТЛУ	: оца:	: 1	: на	: сос-	: ва:	:	: дер:	: общий:	: лик-	:	:
:	:	: ег. незалес. земель:	: С: са-	:	:	: р:	: ас:	: ас:	: т:	:	: дей:	:	: тав-	: рн:	: (ста:	:	:	:	:
:	:	: Хар. лесных культур	:	:	:	: та:	: та:	:	: сече:	: га	: выдел:	: ляж-	: ос:	: ро-	: ест.	:	: вида:	:	:
:	:	: Кадастров. оценка	:	:	:	:	:	:	: ний	:	: щим	: ти:	: го)	: воз.	:	:	:	:	:

: 1 : 2 : 3 : 4 : 5 : 6 : 7 : 8 : 9 : 10 : 11 : 12 : 13 : 14 : 15 : 16 : 17 : 18 : 19 : 20 : 21 : 22 : 23 : 24 :

38	3,4	40С2Б1Б1Е1Е1С	1	18	ОС	35	16	16	4	3	2	ОСОС	0,7	16	54	22	3
					Б	60	22	24				С2				11	3
					Б	40	18	20								6	3
					Е	60	20	20								5	1
					Е	40	15	16								5	3
					С	40	18	20								5	1

повреждение болезни стволов и корней, осина, средняя поврежденность, трутовик осинный ложный
 состав неоднородный, полнота неравномерная
 озу: уч-ки лесов вокруг насел.пунк., садов.товар.шир.1км

42	,8	лесные культуры															
		4С2Е3Б1ОС	1	11	С	24	9	10	2	1	2	СМШ	0,7	11	9	3	
					Е	40	9	10				В2				2	
					Б		15	14								3	
					ОС		12	10								1	

подлесок: РК МЖ МЛ редкий
 культуры-90 г., состояние удовлетворительное
 озу: уч-ки лесов вокруг насел.пунк., садов.товар.шир.1км

45	,4	лесные культуры															
		5С4Б1ОС+ЛП	1	3	С	8	2	2	1	1	1	СМШ	0,6	2	1	1	
					Б	5	4	2				В2					
					ОС		3	2									
					ЛП	5											

подлесок: БРК МЛ средний
 культуры-07 г., вспашка борозд, посадка ручная, размещение 3,5*0,7 м, 3600 шт/га, состояние удовлетворительное
 озу: уч-ки лесов вокруг насел.пунк., садов.товар.шир.1км

46	6,1	лесные культуры																	
		6С2Е2Б+ОС	1	24	С	80	26	32	4	3	1	СК	0,4	18	110	66	1	6	12
					Б	60	19	24				С2				22	1		
					Б	70	24	28								22	3		
					ОС	70													

подрост: 10Е (40) 6,0 м, 1,0 тыс.шт/га, благонадежный
 подлесок: БРК редкий
 склон ЮЗ-5
 культуры-, состояние удовлетворительное
 состав неоднородный, полнота неравномерная
 озу: уч-ки лесов вокруг насел.пунк., садов.товар.шир.1км

47	1,1	3ОС3В1ЛП2С1Е	1	17	ОС	40	17	18	4	3	2	ОСОС	0,8	17	19	6	3
----	-----	--------------	---	----	----	----	----	----	---	---	---	------	-----	----	----	---	---



УТВЕРЖДАЮ:
Первый заместитель министра
лесного хозяйства Республики Татарстан

И. Н. Зарипов

" 15 " 10 2020г.

АКТ
лесопатологического обследования № 528

лесных насаждений Ислейтарского лесничества (лесопарка)
Республики Татарстан
(субъект Российской Федерации)

Способ лесопатологического обследования: 1. Визуальный
2. Инструментальный

Место проведения

Участковое лесничество	Урочище (дача)	Квартал (кварталы)	Выдел (выделы)	Площадь, га
Илетское	-	33	27	0,6

Лесопатологическое обследование проведено на общей площади 0,6 га.

2. Инструментальное обследование лесного участка.*

2.1. Фактическая таксационная характеристика лесного насаждения соответствует (не соответствует) (нужное подчеркнуть) таксационному описанию. Причины несоответствия: нет

Ведомость лесных участков с выявленными несоответствиями таксационным описаниям приведена в приложении 1 к Акту.

2.2. Состояние насаждений: **с нарушенной устойчивостью**
с утраченной устойчивостью

причины повреждения: повреждение (заселено или отработано) стволовыми вредителями деревьев сосны (код-300)

Данные причины определены по следующим признакам: местное поселение стволовых (отработано) код-610), наличие на стволе под кроной раковых ран, язв, образований (<1/2 окружности ствола) код-806)

Заселено (отработано) стволовыми вредителями:

Вид вредителя	Порода	Встречаемость (% заселённых деревьев)	Степень заселения лесного насаждения (слабая, средняя, сильная)
-	-	-	-

Повреждено огнём:

Вид пожара	Порода	Состояние корневых лап		Состояние корневой шейки		Подсушивание луба	
		процент повреждённых огнём корней	процент деревьев с данным повреждением	ожог корневой шейки по окружности (1/4; 2/4; 3/4; более 3/4)	процент деревьев с данным повреждением	по окружности (1/4; 2/4; 3/4; более 3/4)	процент деревьев с данным повреждением
-	-	-	-	-	-	-	-

Поражено болезнями:

Вид болезни	Порода	Встречаемость (% поражённых деревьев)	Степень поражения лесного насаждения (слабая, средняя, сильная)
-	-	-	-

2.3. Выборке подлежит 10 % деревьев,

в том числе:

ослабленных _____ % (причины назначения) _____ ;

сильно ослабленных _____ % (причины назначения) _____ ;

усыхающих _____ % (причины назначения) _____

свежего сухостоя _____ %,

в том числе: свежего ветровала _____ %;

свежего бурелома _____ %;

старого ветровала _____ %;
в том числе: старого бурелома _____ %;
старого сухостоя _____ 10 %;
аварийных _____ %.

2.4. Полнота лесного насаждения после уборки деревьев, подлежащих рубке, составит _____ 0,4 .
Критическая полнота для данной категории лесных насаждений составляет _____ 0,3 .

ЗАКЛЮЧЕНИЕ

С целью предотвращения негативных процессов или снижения ущерба от их воздействия назначено:

Участковое лесничество	Урочище (дача)	Квартал	Выдел	Площадь выдела, га	Вид мероприятия	Площадь мероприятия, га	Порода	Вырубаемый запас на выдел, куб. м	Крайние сроки проведения
Ильетское	-	33	27	0,6	ВСП	0,6	Сосна	13,2	2020г-21г

Ведомость перечета деревьев, назначенных в рубку, и абрис лесного участка прилагаются (приложение 2 и 3 к Акту).

Меры по обеспечению возобновления: -не требуется

Мероприятия, необходимые для предупреждения повреждения или поражения смежных насаждений: Своевременная очистка мест рубок, не допуская разрыва между рубкой деревьев и очисткой в бесснежный период более 15 дней. Запрещено хранение оставленных в лесу неочищенной древесины в период с 1 мая по 1 сентября, порубочные остатки подлежат сжиганию с соблюдением правил пожарной безопасности в лесах

Сведения для расчёта степени повреждения:

год образования старого сухостоя 2019-2020г ;

основная причина повреждения древесины код-300

Дата проведения обследований 18. 05. 2020 г.

Исполнитель работ по проведению лесопатологического обследования:

Ф.И.О. Саляхов Р.Ш. Подпись Саляхов Р.Ш.

* Раздел включается в акт в случае проведения лесопатологического обследования инструментальным способом.

Ведомость лесных участков с выявленными несоответствиями таксационным описаниям

ТО	Ф	2014	33	27	0,6	2	-	27	0,6	Таксационная характеристика										Заложено пробных площадей	Общая площадь, га.
										Источник данных	Год проведения лесоустройства	Номер квартала	Номер выдела	Площадь выдела, га	Целевое назначение лесов	Категория защитных лесов	Номер лесопатологического выдела	Площадь лесопатологического выдела, га	Состав		
С	Б	68	70	24	23	32	24	СК	С2	0,5	1	220	-	-							
Б	С	70	68	23	24	24	32	С2	С2	0,4	1	220	1	0,6							

Примечание:

ТО – таксационные описания

Ф – фактическая характеристика лесного насаждения

Исполнитель работ по проведению лесопатологического обследования


(подпись)

Р.Ш.Салияхов

Результаты проведения лесопатологического обследования лесных насаждений за август 2020г.

Субъект Российской Федерации

Республика Татарстан

Лесничество (лесопарк)

Исleitарское

Участковое лесничество

Илетьское

Урочище (лесная дача)

Номер квартала		1			
Номер выдела		2			
Площадь выдела, га		33			
Целевое назначение лесов		27			
Категория защитных лесов		0,6			
Номер лесопатологического выдела		2			
Площадь лесопатологического выдела, га		-			
Таксационная характеристика лесного насаждения		27			
		0,6			
		8С2Б			
		8С			
		68			
		70			
		23			
		24			
		СКС2			
		0,5			
		1			
		220			
		Итого:		285	
		Число деревьев на пробе, шт.		47	
		Распределение деревьев по категориям состояния, % от запаса		238	
		Без признаков ослабления		46,3	
Ослабленные		41,5			
Сильно ослабленные		-			
Усыхающие		-			
Свежий сухостой		-			
Старый сухостой		12,2			
Свежий ветровал		-			
Старый ветровал		-			
Свежий бурелом		-			
Старый бурелом		-			
Аварийные деревья		-			
Признаки повреждения деревьев		610,806			
Доля поврежденных деревьев, %		12,2			
Причина ослабления, повреждения		300			
Подлежит рубке, %		12,2			
Вид		ВСП			
Площадь, га		0,6			

Исполнитель работ по проведению лесопатологического обследования:

Ф.И.О. Салыхов Р.Ш. подпись



Дата составления документа « 11 » сентября 2020г. Телефон 88436563519

Ведомость перечета деревьев, назначенных в рубку

Временная пробная площадь №

Субъект Российской Федерации Республика Татарстан
Лесничество (лесопарк) Ислейгарское, Квартал 33, Выдел 27,
Площадь 0,6 га
Номер очага вредных организмов _____ Размер пробной площади 0,6 га
Таксационная характеристика:
тип леса СКС2; состав 8С2Б; возраст 68; бонитет 1;
полнота 0,5; запас на га 220; возобновление не требуется
Время и причина ослабления насаждения: неблагоприятные погодные условия, засуха 2017г-2019г.
Повреждение (заселено или отработано) стволовыми вредителями код-300 _____

Тип очага вредных организмов: эпизодический, хронический (подчеркнуть)

Фаза развития очага вредных организмов: начальная, нарастания численности, собственно вспышка, затухание очага (подчеркнуть)
Состояние насаждения, намечаемые мероприятия; насаждения с нарушенной устойчивостью, требуются проведение выборочной-санитарной рубки на 2020-21 года

Исполнитель работ по проведению лесопатологического обследования:

Ф.И.О. Саляхов Р.Ш. Подпись 

Дата составления документа 11.09.2020г. Телефон 88436563519

Ведомость перечета деревьев

Порода: Сосна

Ступен и толщи ны, см	Количество деревьев по категориям состояния, шт.																Всего деревьев по ступеням толщины	
	I	II	III	IV		V		VI			ветровал, бурелом			аварийные деревья			шт	в том числе подлежат рубке, %
				НЗ	З	НЗ	З	НЗ	З	О	НЗ	З	О	НЗ	З	О		
1	2	3	4	5	6	7	8	9	10	11	12	13	14	15	16	17	18	19
16	23	18						9									50	18
20	29	26						7									62	11,3
24	26	19						6									51	11,8
28	21	22						5									48	10,4
32	12	11						4									27	14,8
Итого, шт.	111	96						31									238	13,0
Итого, м ³	50	44,8						13,2									108	12,2
Итого, % от м ³	46,3	41,5						12,2									100	12,2

СКС порода -2,02

Порода: Береза

Ступен и толщи ны, см	Количество деревьев по категориям состояния, шт.																Всего деревьев по ступеням толщины	
	I	II	III	IV		V		VI			ветровал, бурелом			аварийные деревья			шт	в том числе подлежат рубке, %
				НЗ	З	НЗ	З	НЗ	З	О	НЗ	З	О	НЗ	З	О		
1	2	3	4	5	6	7	8	9	10	11	12	13	14	15	16	17	18	19
20	12																12	-
24	14																14	-
28	11																11	-
32	10																10	-
Итого, шт.	47																47	-
Итого, м ³	24																24	-
Итого, % от м ³	100																100	-

СКС порода -1

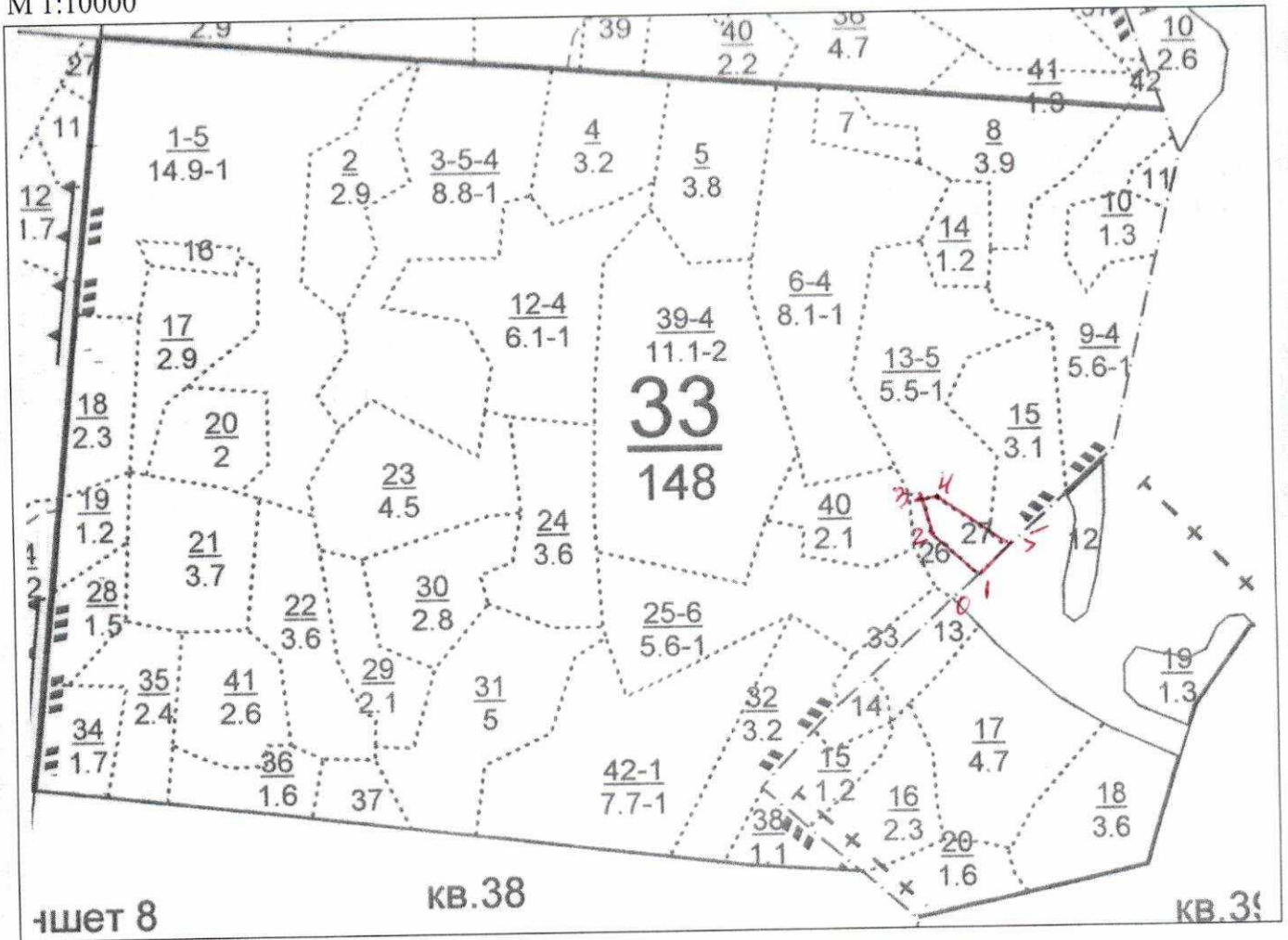
Итого, шт.	158	96						31									285	10,9
Итого, м ³	74	44,8						13,2									132	10
Итого, % от м ³	56,1	33,9						10									100	10


СКС насаждения -1,84

Примечание: НЗ – незаселенное, З – заселенное, О – оработанное вредителями.

Абрис участка

Лесничество: Ислейгарское
 Участковое лесничество: Илетьское
 Квартал 33 выдел 27
 Площадь 0,6 га
 Вид рубки ВСП
 М 1:10000




Условные обозначения:
 граница участка ВСП

№ выдела	Ленты (круговой площадки) перече́та				
	№ ленты (площадки)	Длина, м	Ширина, м	Радиус, м	Площадь, га
27	-	-	-	-	0,6
итого					0,6

Номера точек	Координаты	Румбы линий	Длина, м	Номера точек	Координаты	Румбы линий	Длина, м
0-1	N 56 ⁰ 18.468/ E 049 ⁰ 07.767/	СВ-48 ⁰	45	3-4	N 56 ⁰ 18.538/ E 049 ⁰ 07.732/	СВ-82 ⁰	24
1-2	N 56 ⁰ 18.483/ E 049 ⁰ 07.801/	СЗ-52 ⁰	65	4-5	N 56 ⁰ 18.542/ E 049 ⁰ 07.744/	ЮВ-56 ⁰	120
2-3	N 56 ⁰ 18.514/ E 049 ⁰ 07.740/	СЗ-15 ⁰	55	5-1	N 56 ⁰ 18.503/ E 049 ⁰ 07.843/	ЮЗ-48 ⁰	60

Исполнитель работ по проведению лесопатологического обследования:

Ф.И.О. Саляхов Р.Ш.

Подпись 

Дата составления документа « 11 » сентября 2020 года Телефон 8(84365) 63-5-19



УТВЕРЖДАЮ:

Первый заместитель министра
лесного хозяйства Республики Татарстан

И.Н.Зарипов.

15" 10 2020г.

АКТ лесопатологического обследования № 529

лесных насаждений _____ Ислейтарского _____ лесничества (лесопарка)
Республики Татарстан
(субъект Российской Федерации)

Способ лесопатологического обследования: 1. Визуальный
2. Инструментальный

Место проведения

Участковое лесничество	Урочище (дача)	Квартал (кварталы)	Выдел (выделы)	Площадь, га
Илетьское	-	75	39	10,5 (5,5)

Лесопатологическое обследование проведено на общей площади 5,5 га.

2. Инструментальное обследование лесного участка.*

2.1. Фактическая таксационная характеристика лесного насаждения соответствует (не соответствует) (нужное подчеркнуть) таксационному описанию. Причины несоответствия: нет

Ведомость лесных участков с выявленными несоответствиями таксационным описаниям приведена в приложении 1 к Акту.

2.2. Состояние насаждений: **с нарушенной устойчивостью** **с утраченной устойчивостью**

причины повреждения: трутовик настоящий (код-355),
Данные причины определены по следующим признаком: наличие плодовых тел на стволе (код-801), наличие гнили (код-832)

Заселено (отработано) стволовыми вредителями:

Вид вредителя	Порода	Встречаемость (% заселённых деревьев)	Степень заселения лесного насаждения (слабая, средняя, сильная)
-	-	-	-

Повреждено огнём:

Вид пожара	Порода	Состояние корневых лап		Состояние корневой шейки		Подсушивание луба	
		процент повреждённых огнём корней	процент деревьев с данным повреждением	ожог корневой шейки по окружности (1/4; 2/4; 3/4; более 3/4)	процент деревьев с данным повреждением	по окружности (1/4; 2/4; 3/4; более 3/4)	процент деревьев с данным повреждением
-	-	-	-	-	-	-	-

Поражено болезнями:

Вид болезни	Порода	Встречаемость (% поражённых деревьев)	Степень поражения лесного насаждения (<u>слабая</u> , средняя, сильная)
Трутовик настоящий	Береза	12	слабая

2.3. Выборке подлежит 12 % деревьев,

в том числе:

ослабленных _____ % (причины назначения) _____ ;

сильно ослабленных _____ % (причины назначения) _____ ;

усыхающих _____ % (причины назначения) _____ ;

свежего сухостоя _____ %;

в том числе: свежего ветровала _____ %;

свежего бурелома _____ %;

старого ветровала _____ %;

в том числе: старого бурелома _____ %;

старого сухостоя 12 %;

аварийных _____ %.

2.4. Полнота лесного насаждения после уборки деревьев, подлежащих рубке, составит 0,6.

Критическая полнота для данной категории лесных насаждений составляет 0,3.

ЗАКЛЮЧЕНИЕ

С целью предотвращения негативных процессов или снижения ущерба от их воздействия назначено:

Участковое лесничество	Урочище (дача)	Квартал	Выдел	Площадь выдела, га	Вид мероприятия	Площадь мероприятия, га	Порода	Вырубаемый запас на выдел, куб. м	Крайние сроки проведения
Илетьское	-	75	39	10,5	ВСП	5,5	Б	118,8	2020-21 г.

Ведомость перечета деревьев, назначенных в рубку, и абрис лесного участка прилагаются (приложение 2 и 3 к Акту).

Меры по обеспечению возобновления: - не требуется

Мероприятия, необходимые для предупреждения повреждения или поражения смежных насаждений: Своевременная очистка мест рубок, не допуская разрыва между рубкой деревьев и очисткой в бесснежный период более 15 дней. Запрещено хранение оставленных в лесу неочищенной древесины в период с 1 мая по 1 сентября порубочные остатки подлежат сжиганию с соблюдением правил пожарной безопасности в лесах

Сведения для расчёта степени повреждения:

год образования старого сухостоя 2018-2020г ;

основная причина повреждения древесины код- (355)

Дата проведения обследований 13.05.2020 г.

Исполнитель работ по проведению лесопатологического обследования:

Ф.И.О. Саляхов Р.Ш.

Подпись Саляхов

* Раздел включается в акт в случае проведения лесопатологического обследования инструментальным способом.

Ведомость лесных участков с выявленными несоответствиями таксационным описаниям

Источник данных	Год проведения лесоустройства	Номер квартала	Номер выдела	Площадь выдела, га	Целевое назначение лесов	Категория защитных лесов	Номер лесопатологического выдела	Площадь лесопатологического выдела, га	Таксационная характеристика										Заложено пробных площадей	
									Состав	Порода	Возраст, лет	Средняя высота, м	Средний диаметр, м	Тип леса	Тип условий местопрорастания	Полнота	Бонитет	Запас, куб. м/га	Количество, шт.	Общая площадь, га.
ТО	2014	75	39	5,5	1	148	39	5,5	9Б1Ос	Б Ос	45 -	21 19	22 20	БОСС2	С2	0,7	1	180	-	-
Ф	2014	75	39	5,5	1	148	39	5,5	9Б1Ос	Б Ос	45 -	21 19	22 20	БОСС2	С2	0,6	1	180	1	0,4

Примечание:

ТО – таксационные описания

Ф – фактическая характеристика лесного насаждения

Исполнитель работ по проведению лесопатологического обследования


(подпись)

Р.Ш.Саляхов

Результаты проведения лесопатологического обследования лесных насаждений за август 2020г.

Субъект Российской Федерации

Республика Татарстан

Лесничество (лесопарк)

Ислектарское

Участковое лесничество

Илетьское

Урочище (лесная дача)

1	2	3	4	5	6	7	8	9	10	11	12	13	14	15	16	17	18	19	20	21	22	23	24	25	26	27	28	29	30	31	32	33	34	Назначенные мероприятия			
																																		Вид	Площадь, га		
							Состав	Порода	Возраст	Средняя высота, м	Средний диаметр, см	Тип леса	Полнота	Бонитет	Запас, куб.м/га	Число деревьев на пробе, шт.	Без признаков ослабления	Ослабленные	Сильно ослабленные	Усыхающие	Свежий сухостой	Старый сухостой	Свежий ветровал	Старый ветровал	Свежий бурелом	Старый бурелом	Аварийные деревья	Признаки повреждения деревьев	Доля поврежденных деревьев, %	Причина ослабления, повреждения	Подлежит рубке, %	Вид	Площадь, га				
							9Б10с	9Б	45	21	22	БОСС2	0,7	1	180	188	86,8	-	-	-	-	13,2	-	-	-	-	-	801,832,	13,2	355	13,2	ВСР	5,5				
								10с		19	20					22	100	-	-	-	-	-	-	-	-	-											
							Итого:										210	88	-	-	-	-	12	-	-	-	-										

Исполнитель работ по проведению лесопатологического обследования:

Ф.И.О. Саяхов Р.Ш. подпись



Дата составления документа « 28 » августа 2020г. Телефон 88436563519

Ведомость перечета деревьев, назначенных в рубку

Временная пробная площадь № 3

Субъект Российской Федерации Республика Татарстан

Лесничество (лесопарк) Ислейтарское, Квартал 75, Выдел 39,

Площадь 5,5 га

Номер очага вредных организмов _____ Размер пробной площади 0,4 га

Таксационная характеристика:

тип леса БОСС2; состав 9Б1Ос; возраст 45; бонитет 1;

полнота 0,7; запас на га 180; возобновление - _____

Время и причина ослабления насаждения: неблагоприятные погодные условия, засуха 2018г-2020г, наличие трутовик настоящий (код-355),

Тип очага вредных организмов: эпизодический, хронический (подчеркнуть)

Фаза развития очага вредных организмов: начальная, нарастания численности, собственно вспышка, затухание очага (подчеркнуть)

Состояние насаждения, намечаемые мероприятия: с целью улучшение санитарного состояния лесных насаждений, уменьшение угрозы распространения вредных организмов, обеспечение выполнения лесными насаждениями своих целевых функций, а также снижение ущерба от воздействия неблагоприятных факторов. Насаждения с утраченной устойчивостью, требуется проведение санитарно-оздоровительные мероприятия, т.е., выборочное санитарное рубки на 2020-21год

Исполнитель работ по проведению лесопатологического обследования:

Ф.И.О. Саляхов Р.Ш. Подпись 

Дата составления документа 28.08.2020г. Телефон 88436563519

Ведомость перече́та дере́вьев

Порода: Береза

Ступени толщин ы, см	Количество деревьев по категориям состояния, шт.																	Всего деревьев по ступеням толщины	
	I	II	III	IV		V		VI			ветровал, бурелом			аварийные деревья			шт	в том числе подлежат рубке, %	
				НЗ	З	НЗ	З	НЗ	З	О	НЗ	З	О	НЗ	З	О			
1	2	3	4	5	6	7	8	9	10	11	12	13	14	15	16	17	18	19	
16	36							18										54	33,3
20	38							11										49	22,4
24	43							7										50	14
28	35																	35	
Итого, шт.	152							36										188	19,1
Итого, м ³	57,3							8,7										66	13,2
Итого, %	86,8							13,2										100	13,2

СКС породы -1,66

Порода: Осина

Ступени толщин ы, см	Количество деревьев по категориям состояния, шт.																	Всего деревьев по ступеням толщины	
	I	II	III	IV		V		VI			ветровал, бурелом			аварийные деревья			шт	в том числе подлежат рубке, %	
				НЗ	З	НЗ	З	НЗ	З	О	НЗ	З	О	НЗ	З	О			
1	2	3	4	5	6	7	8	9	10	11	12	13	14	15	16	17	18	19	
16	10																	10	-
20	8																	8	-
24	4																	4	-
Итого, шт.	22																	22	-
Итого, м ³	6																	6	-
Итого, %	100																	100	-

СКС породы -1

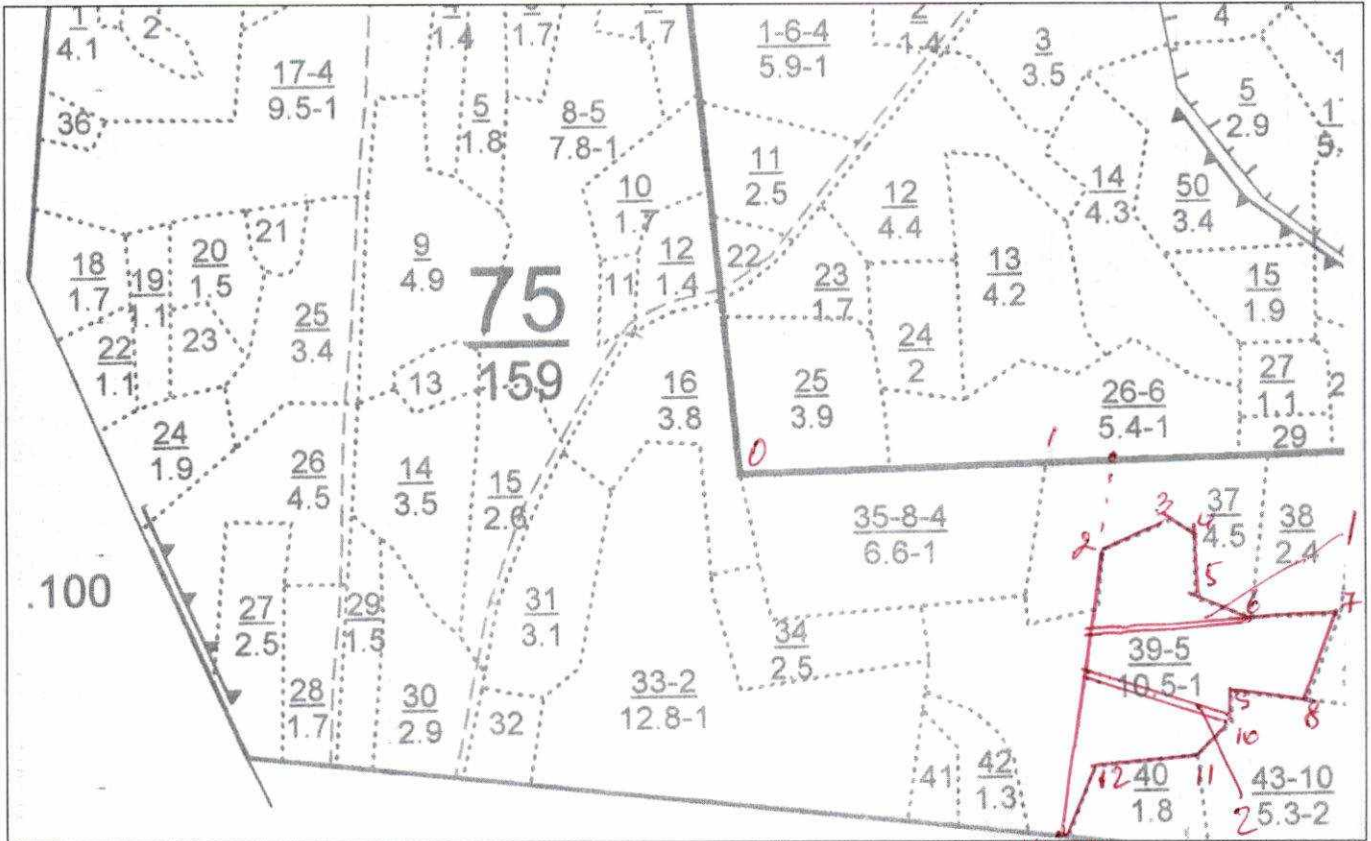
Итого, шт	174							36										210	17,1
Итого, м ³	63,3							8,7										72	12
Итого, % от м ³	88							12										100	12

СКС насаждения -1,60

Примечание: НЗ – незаселенное, З – заселенное, О – отработанное вредителями.

Абрис участка

Лесничество: Ислейтарское
 Участковое лесничество: Илетьское
 Квартал 75 выдел 39
 Площадь 5,5 га
 Вид рубки ВСП
 М 1:10000



Условные обозначения:

- граница участка ВСП
- граница ленточного перечета

№ выдела	Ленты (круговой площадки) перечета				
	№ ленты (площадки)	Длина, м	Ширина, м	Радиус, м	Площадь, га
39	1	200	10	-	0,2
	2	200	10	-	0,2
итого					0,4

Номера точек	Координаты	Румбы линий	Длина, м	Номера точек	Координаты	Румбы линий	Длина, м
0-1	N 56°15.511 ¹ E 049°04.019 ¹	СВ-87°	450	8-9	N 56°15.341 ¹ E 049°04.729 ¹	СЗ-87°	100
1-2	N 56°15.514 ¹ E 049°04.469 ¹	ЮЗ-7°	110	9-10	N 56°15.350 ¹ E 049°04.658 ¹	ЮВ-1°	35
2-3	N 56°15.452 ¹ E 049°04.470 ¹	СВ-63°	95	10-11	N 56°15.330 ¹ E 049°04.638 ¹	ЮЗ-48°	65
3-4	N 56°15.471 ¹ E 049°04.562 ¹	ЮВ-66°	38	11-12	N 56°15.305 ¹ E 049°04.590 ¹	ЮЗ-85°	125
4-5	N 56°15.462 ¹ E 049°04.590 ¹	ЮВ-2°	90	12-13	N 56°15.300 ¹ E 049°04.464 ¹	ЮЗ-28°	100
5-6	N 56°15.420 ¹ E 049°04.592 ¹	ЮВ-70°	75	13-14	N 56°15.250 ¹ E 049°04.433 ¹	СЗ-83°	12
6-7	N 56°15.403 ¹ E 049°04.604 ¹	СВ-88°	100	14-2	N 56°15.251 ¹ E 049°04.415 ¹	СВ-10°	380
7-8	N 56°15.413 ¹ E 049°04.771 ¹	ЮЗ-19°	115				

Исполнитель работ по проведению лесопатологического обследования:

Ф.И.О. Саляхов Р.Ш.

Подпись _____



Дата составления документа « 28 » августа 2020 года Телефон 8(84365) 63-5-19

Лесничество ИЛЕТЬСКОЕ УЧ.

Категория защитности Запрет пол. лес. расп. вд. вод. об.

Квартал 75

Лесничество ИЛЕТЬСКОЕ УЧ.													Категория защитности Запрет пол. лес. расп. вд. вод. об.								Квартал 75									
: N	: Пло-	: Состав	: Подрост, по:	: Я: Вы-	: Эле-	: Воз: Вы-	: Ди: Кл:	: Гр: Бо:	: Тип	: Полн:	: Запас	: сырораств.	: Кл:	: Запас на выделе,	: дес. М3	:	:	:	:	:	:	:	:	:	:	:	:	:	:	
: вы-	: щадь,	: длесок	: покров, поч:	: со-	: мент:	:	:	: ас: уп:	:	: ота:	: леса,	: дес. М3	: ас:	:	:	:	:	:	:	:	:	:	:	:	:	:	:	:	:	
: де-	: ва,	: рельеф,	: особенн:	: Р: та	:	: ра: со-	: ам: с	: па: ни:	: леса	:	:	:	: с: су-	: ре-	: еди-	: захламлен.	: Хозяйственные:	:	:	:	:	:	:	:	:	:	:	:	:	
: ла:	: га	: сти	: выдела.	: Отмет:	:	: ле-	:	:	:	: Сумм:	: на	: общий:	: в т.ч:	: хо-	:	: ниц:	:	:	:	:	:	:	:	:	:	:	:	:	:	
:	:	: ка	: о порослевым	: У: я-	: са	: ст	: та	: ет: во:	: во: те:	: а пл:	:	: по	: то:	: стоя:	: дин	: ные	:	:	:	:	:	:	: мероприятия	:	:	:	:	:	:	
:	:	: происх.	: Наимен. кат:	: ру-	:	:	:	: зр: зр:	: ТЛУ	: оца-	: 1	: на	: сос-	: ва:	:	: дер:	: общий:	: лик-	:	:	:	:	:	:	:	:	:	:	:	
:	:	: ег. незалес.	: земель:	: С: са-	:	:	:	: р: ас:	: ас: т:	: дей:	:	: тав-	: рн:	: (ста:	:	:	:	:	:	:	:	:	:	:	:	:	:	:	:	
:	:	: Хар.	: лесных культур	:	:	:	:	: та: та:	:	: сече:	: га	: выдел:	: ляю-	: ос:	: ро-	: ест:	:	: вида:	:	:	:	:	:	:	:	:	:	:	:	
:	:	: Кадастров.	: оценка	:	:	:	:	:	:	: ний	:	:	: щим	: ти:	: го)	: воз:	:	:	:	:	:	:	:	:	:	:	:	:	:	:
: 1	: 2	: 3	: 4	: 5	: 6	: 7	: 8	: 9	: 10	: 11	: 12	: 13	: 14	: 15	: 16	: 17	: 18	: 19	: 20	: 21	: 22	: 23	: 24	:	:	:	:	:	:	

ЛП

3

подлесок: МЛ ШП БРК редкий

культуры-02 г., состояние неудовлетворительное, заглушен. мягколист. пород

38 2,4 9Б10С 1 27 Б 75 27 36 8 4 1 БОС 0,7 26 62 56 2 черес. пост. ру
ОС 25 28 С2 6 3 15%

подлесок: БРК редкий

повреждение болезни стволов и корней, осина, сильная поврежденность, трутовик ложный

39 10,5 9Б10С 1 21 Б 45 21 22 5 2 1 БОС 0,7 18 189 170 3
ОС 19 20 С2 19 3

подлесок: БРК редкий

40 1,8 4БЗЛП2ОС1КЛ 1 17 Б 40 19 20 4 2 1 БОС 0,8 14 25 10 2
ЛП 15 14 С2 7 3
ОС 17 16 5 3
КЛ 14 14 3 3

подлесок: ЛШ БРК редкий

41 ,7 7ЛПН2ОС1Б 1 26 ЛПН 100 25 36 10 4 2 ЛПТР 0,6 33 23 16 3 1 выбор. санрубк
ОС 75 27 36 С2 5 3 20%
Б 95 29 40 2 3

повреждение болезни стволов и корней, осина, слабая поврежденность, трутовик ложный
озу: медоносные уч-ки лесов в радиусе 3км вокруг псек

42 1,3 лесные культуры 5СЗЛП2Б 1 20 С 55 21 28 3 2 1 СК 0,7 24 31 16 1 1
ЛП 17 18 С2 9 3
Б 22 26 6 2

культуры-, состояние удовлетворительное

43 5,3 8ЛПН1ОС1Е 1 26 ЛПН 100 25 36 10 4 2 ЛПТР 0,6 33 175 140 3 8 выбор. санрубк
ОС 70 26 32 С2 18 3 15%
Б 100 29 44 17 2

подрост: 10Е (25) 3,0 м, 3,0 тыс. шт/га, благонадежный

подлесок: БРК ЛШ редкий

повреждение болезни стволов и корней, осина, слабая поврежденность, трутовик ложный

озу: медоносные уч-ки лесов в радиусе 3км вокруг псек

44 3,3 8ОС2Б 1 26 ОС 70 26 36 7 4 1 ОСОС 0,5 21 69 55 3 7 сплош. санрубк
Б 28 40 С2 14 2 лесн. культуры



УТВЕРЖДАЮ:

Первый заместитель министра
лесного хозяйства Республики Татарстан

И.Н.Зарипов.

" 15 " 10 2020г.

Акт лесопатологического обследования № 530

лесных насаждений Ислейтарского лесничества (лесопарка)
Республики Татарстан
(субъект Российской Федерации)

Способ лесопатологического обследования: 1. Визуальный
2. Инструментальный

Место проведения

Участковое лесничество	Урочище (дача)	Квартал (кварталы)	Выдел (выделы)	Площадь, га
Илетьское		101	28	7,8

Лесопатологическое обследование проведено на общей площади 7,8 га.

2. Инструментальное обследование лесного участка.*

2.1. Фактическая таксационная характеристика лесного насаждения соответствует (не соответствует) (нужное подчеркнуть) таксационному описанию. Причины несоответствия: нет

Ведомость лесных участков с выявленными несоответствиями таксационным описаниям приведена в приложении 1 к Акту.

2.2. Состояние насаждений: **с нарушенной устойчивостью** **с утраченной устойчивостью**

причины повреждения: трутовик настоящий (код-355)

Данные причины определены по следующим признаком: Наличие плодовых тел на стволе (код-801), наличие гнили (код-832)

Заселено (отработано) стволовыми вредителями:

Вид вредителя	Порода	Встречаемость (% заселённых деревьев)	Степень заселения лесного насаждения (слабая, средняя, сильная)
-	-	-	-

Повреждено огнём:

Вид пожара	Порода	Состояние корневых лап		Состояние корневой шейки		Подсушивание луба	
		процент повреждённых огнём корней	процент деревьев с данным повреждением	ожог корневой шейки по окружности (1/4; 2/4; 3/4; более 3/4)	процент деревьев с данным повреждением	по окружности (1/4; 2/4; 3/4; более 3/4)	процент деревьев с данным повреждением
-	-	-	-	-	-	-	-

Поражено болезнями:

Вид болезни	Порода	Встречаемость (% поражённых деревьев)	Степень поражения лесного насаждения (слабая, средняя, сильная)
-	-	-	-

2.3. Выборке подлежит 10 % деревьев,

в том числе:

ослабленных _____ % (причины назначения) _____ ;

сильно ослабленных _____ % (причины назначения) _____ ;

усыхающих _____ % (причины назначения) _____ ;

свежего сухостоя _____ %;

в том числе: свежего ветровала _____ %;

свежего бурелома _____ %;

старого ветровала _____ %;

в том числе: старого бурелома _____ %;

старого сухостоя 10 %;

аварийных _____ %.

2.4. Полнота лесного насаждения после уборки деревьев, подлежащих рубке, составит 0,5.

Критическая полнота для данной категории лесных насаждений составляет 0,5.

ЗАКЛЮЧЕНИЕ

С целью предотвращения негативных процессов или снижения ущерба от их воздействия назначено:

Участковое лесничество	Урочище (дача)	Квартал	Выдел	Площадь выдела, га	Вид мероприятия	Площадь мероприятия, га	Порода	Вырубаемый запас на выдел, куб. м	Крайние сроки проведения
Илетское	-	101	28	7,8	ВСП	7,8	Б	109	2020-21 г.

Ведомость перечета деревьев, назначенных в рубку, и абрис лесного участка прилагаются (приложение 2 и 3 к Акту).

Меры по обеспечению возобновления: - не требуется

Мероприятия, необходимые для предупреждения повреждения или поражения смежных насаждений: Своевременная очистка мест рубок, не допуская разрыва между рубкой деревьев и очисткой в бесснежный период более 15 дней. Запрещено хранение оставленных в лесу неочищенной древесины в период с 1 мая по 1 сентября порубочные остатки подлежат сжиганию с соблюдением правил пожарной безопасности в лесах

Сведения для расчёта степени повреждения:

год образования старого сухостоя 2018-2020г ;

основная причина повреждения древесины код- (355)

Дата проведения обследований 13.05.2020 г.

Исполнитель работ по проведению лесопатологического обследования:

Ф.И.О. Саляхов Р.Ш. Подпись 

* Раздел включается в акт в случае проведения лесопатологического обследования инструментальным способом.

Ведомость лесных участков с выявленными несоответствиями таксационным описаниям

Таксационная характеристика

Источники данных	Год проведения лесоустройства	Номер квартала	Номер выдела	Площадь выдела, га	Целевое назначение лесов	Категория защитных лесов	Номер лесопатологического выдела	Площадь лесопатологического выдела, га	Состав	Порода	Возраст, лет	Средняя высота, м	Средний диаметр, м	Тип леса	Тип условий местопроизрастания	Полнота	Бонитет	Запас, куб. м/га	Количество, шт.	Общая площадь, га.	Заложено
																					пробных площадей
ТО	2014	101	28	7,8	1	132	28	7,8	4Б2Лп2Ос1Е1Кл	Б Лп Ос Е Кл	50 - 60 50	22 17 19 23 17	24 18 20 24 18	Б0С С2	С2	0,6	1	140	-	-	
Ф	2014	101	28	7,8	1	132	28	7,8	4Б2Лп2Ос1Е1Кл	Б Лп Ос Е Кл	50 - 60 50	22 17 19 23 17	24 18 20 24 18	Б0С С2	С2	0,5	1	140	1	0,6	

Примечание:

ТО – таксационные описания

Ф – фактическая характеристика лесного насаждения

Исполнитель работ по проведению лесопатологического обследования


(подпись)

Р. Ш. Салтыхов

Результаты проведения лесопатологического обследования лесных насаждений за август 2020г.

Субъект Российской Федерации

Республика Татарстан

Лесничество (лесопарк)

Исследуемое

Участковое лесничество

Илетьское

Урочище (лесная дача)

1	2	3	4	5	6	7	Таксационная характеристика лесного насаждения										Распределение деревьев по категориям состояния, % от запаса										33	34
							4Б2Лп2Ос1Е1Кл										Итого:											
8	9	10	11	12	13	14	15	16	17	18	19	20	21	22	23	24	25	26	27	28	29	30	31	32	33	34		
Состав	Порода	Возраст	Средняя высота, м	Средний диаметр, см	Тип леса	Полнота	Бонитет	Запас, куб.м/га	Число деревьев на пробе, шт.	Без признаков ослабления	Ослабленные	Сильно ослабленные	Усыхающие	Свежий сухостой	Старый сухостой	Свежий ветровал	Старый ветровал	Свежий бурелом	Старый бурелом	Аварийные деревья	Признаки повреждения деревьев	Доля поврежденных деревьев, %	Причина ослабления, повреждения	Подлежит рубке, %	Вид	Площадь, га		
101	28	7,8	1	148	28	7,8			322	90	-	-	-	-	10	-	-	-	-	-	801,832	10	355	10	ВСР	7,8		

Исполнитель работ по проведению лесопатологического обследования:

Ф.И.О. Салыхов Р.Ш. подпись



Дата составления документа « 28 » августа 2020г. Телефон 88436563519

Ведомость перечета деревьев, назначенных в рубку

Временная пробная площадь № 4

Субъект Российской Федерации Республика Татарстан
Лесничество (лесопарк) Ислейтарское, Квартал 101, Выдел 28,
Площадь 7,8 га
Номер очага вредных организмов _____ Размер пробной площади 0,6 га
Таксационная характеристика:
тип леса БОСС2; состав 4Б2Лп2Ос1Е1Кл; возраст 50; бонитет 1;
полнота 0,6; запас на га 140; возобновление - _____
Время и причина ослабления насаждения: неблагоприятные погодные условия, засуха 2018г-2020г, наличие трутовик настоящий (код-355),

Тип очага вредных организмов: эпизодический, хронический (подчеркнуть)
Фаза развития очага вредных организмов: начальная, нарастания численности, собственно вспышка, затухание очага (подчеркнуть)
Состояние насаждения, намечаемые мероприятия; с целью улучшение санитарного состояния лесных насаждений, уменьшение угрозы распространения вредных организмов, обеспечение выполнения лесными насаждениями своих целевых функций, а также снижение ущерба от воздействия неблагоприятных факторов. Насаждения с утраченной устойчивостью, требуется проведение санитарно-оздоровительные мероприятия, т.е., выборочное санитарное рубки на 2020-21год

Исполнитель работ по проведению лесопатологического обследования:

Ф.И.О. Саляхов Р.Ш. Подпись 

Дата составления документа 28.08.2020г. Телефон 88436563519

Ведомость перече́та дере́вьев

Порода: Береза

Ступени толщин ы, см	Количество деревьев по категориям состояния, шт.																Всего деревьев по ступеням толщины	
	I	II	III	IV		V		VI			ветровал, бурелом			аварийные деревья			шт	в том числе подлежат рубке, %
				НЗ	З	НЗ	З	НЗ	З	О	НЗ	З	О	НЗ	З	О		
1	2	3	4	5	6	7	8	9	10	11	12	13	14	15	16	17	18	19
16	36							19									55	34,5
20	28							11									39	28,2
24	22							5									27	18,5
28	11																11	-
Итого, шт.	97							35									132	26,5
Итого, м³	29,6							8,4									38	22,1
Итого, % от м³	77,9							22,1									100	22,1

СКС породы – 2,10

Порода: Липа

Ступен и толщи ны, см	Количество деревьев по категориям состояния, шт.																Всего деревьев по ступеням толщины	
	I	II	III	IV		V		VI			ветровал, бурелом			аварийные деревья			шт	в том числе подлежат рубке, %
				НЗ	З	НЗ	З	НЗ	З	О	НЗ	З	О	НЗ	З	О		
1	2	3	4	5	6	7	8	9	10	11	12	13	14	15	16	17	18	19
12	16																16	-
16	19																19	-
20	20																20	-
24	11																11	-
Итого, шт.	66																66	-
Итого, м³	15																15	-
Итого, %	100																100	-

СКС породы – 1,0

Порода: Осина

Ступен и толщи ны, см	Количество деревьев по категориям состояния, шт.																Всего деревьев по ступеням толщины	
	I	II	III	IV		V		VI			ветровал, бурелом			аварийные деревья			шт	в том числе подлежат рубке, %
				НЗ	З	НЗ	З	НЗ	З	О	НЗ	З	О	НЗ	З	О		
1	2	3	4	5	6	7	8	9	10	11	12	13	14	15	16	17	18	19
16	18																18	-
20	9																9	-
24	12																12	-
28	5																5	-
Итого, шт.	44																44	-
Итого, м ³	15																15	-
Итого, %	100																100	-

СКС породы – 1,0

Порода: Ель

Ступени толщин ы, см	Количество деревьев по категориям состояния, шт.																Всего деревьев по ступеням толщины	
	I	II	III	IV		V		VI			ветровал, бурелом			аварийные деревья			шт	в том числе подлежат рубке, %
				НЗ	З	НЗ	З	НЗ	З	О	НЗ	З	О	НЗ	З	О		
1	2	3	4	5	6	7	8	9	10	11	12	13	14	15	16	17	18	19
16	6																6	-
20	4																4	-
24	6																6	-
28	4																4	-
Итого, шт.	20																20	-
Итого, м ³	8																8	-
Итого, %	100																100	-

СКС породы – 1,0

Порода: Клен

Ступени толщин ы, см	Количество деревьев по категориям состояния, шт.																Всего деревьев по ступеням толщины	
	I	II	III	IV		V		VI			ветровал, бурелом			аварийные деревья			шт	в том числе подлежат рубке, %
				НЗ	З	НЗ	З	НЗ	З	О	НЗ	З	О	НЗ	З	О		
	2	3	4	5	6	7	8	9	10	11	12	13	14	15	16	17	18	19
1																		
12	24																	
16	36																	
Итого, шт.	60																	60
Итого, м ³	8																	8
Итого, %	100																	100

СКС породы – 1,0

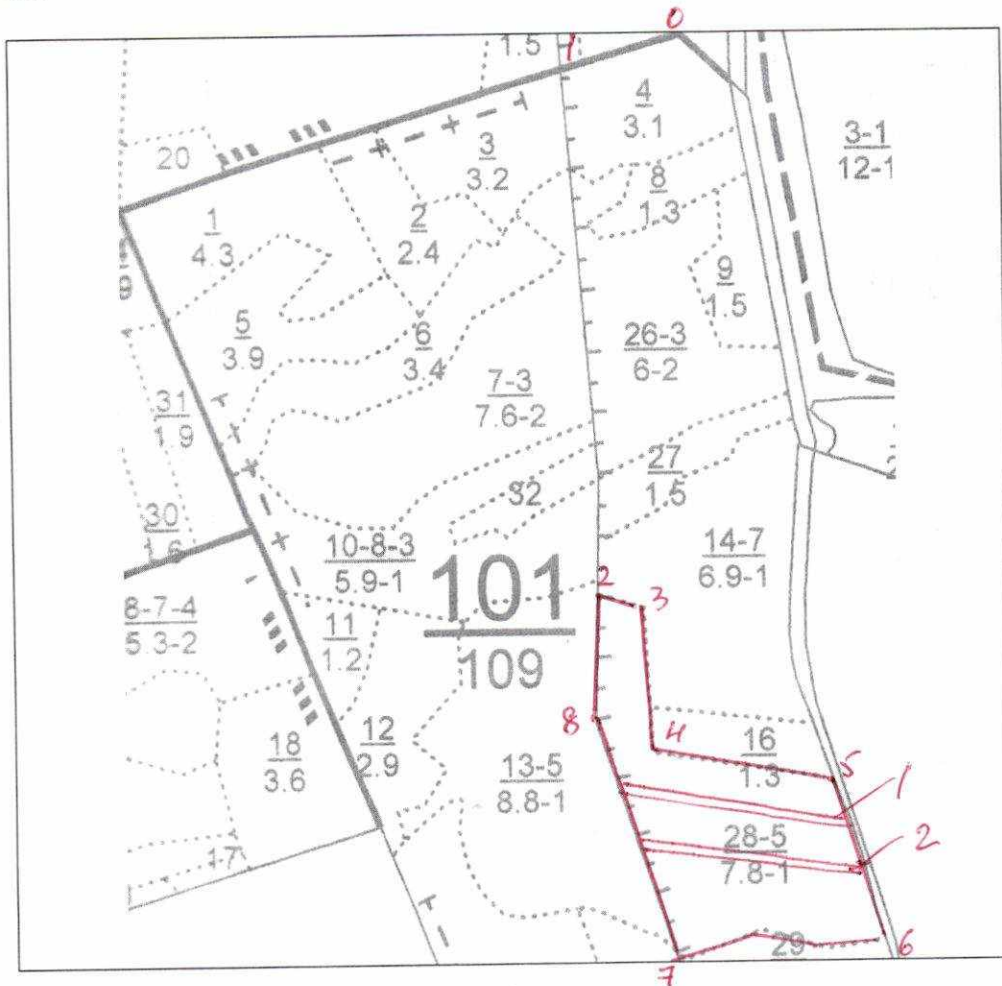
Итого, шт.	287							35										322	10,9
Итого, м ³	75,6							8,4										84	10
Итого, %	90							10										100	10

СКС насаждения – 1,50



Примечание: НЗ – незаселенное, З – заселенное, О – отработанное вредителями.

Абрис участка

Лесничество: Ислейтарское
 Участковое лесничество: Илетьское
 Квартал 101 выдел 28
 Площадь 7,8 га
 Вид рубки ВСП
 М 1:10000



Условные обозначения:

-  граница участка ВСП
-  граница ленточного перечета

№ выдела	Ленты (круговой площадки) перечета				
	№ ленты (площадки)	Длина, м	Ширина, м	Радиус, м	Площадь, га
28	1	300	10	-	0,30
	2	300	10	-	0,30
итого					0,60

Номера точек	Координаты	Румбы линий	Длина, м	Номера точек	Координаты	Румбы линий	Длина, м
0-1	N 56°14.555 ¹ E 049°06.559 ¹	ЮЗ-72°	165	7-8	N 56°13.907 ¹ E 049°06.552 ¹	СЗ-20°	330
1-2	N 56°14.530 ¹ E 049°06.410 ¹	ЮВ-11°	700	8-2	N 56°14.071 ¹ E 049°06.444 ¹	СВ-1°	160
2-3	N 56°14.159 ¹ E 049°06.451 ¹	ЮВ-73°	50				
3-4	N 56°14.150 ¹ E 049°06.508 ¹	ЮЗ-6°	185				
4-5	N 56°14.051 ¹ E 049°06.520 ¹	ЮВ-80°	235				
5-6	N 56°14.032 ¹ E 049°06.737 ¹	ЮВ-19°	250				
6-7	N 56°13.916 ¹ E 049°06.802 ¹	СЗ-89°	265				

Исполнитель работ по проведению лесопатологического обследования:

Ф.И.О. Саляхов Р.Ш.

Подпись 

Дата составления документа « 28 » августа 2020 года Телефон: 8(84365) 63-5-19

Лесничество ИЛЕТЬСКОЕ УЧ.

Категория защитности Защ.пол.вдоль ж/д пут.авт.дор.

Квартал 101

```

: N : Пло- : Состав. Подрост, по: Я: Вы- : Эле- : Воз: Вы- : Ди: Кл: Гр: Бо: Тип : Полн: Запас сырора- : Кл: Запас на выделе, дес. М3 :
: вы- : щадь, : длесок покров, поч: : со- : мент: : : : : ас: уп: : : : : : : : : : : : : : : :
: де- : : ва, рельеф, особенн: Р: та : : ра : со- : ам: с : па: ни: леса : : : : : : : : : : : : : : :
: ла : га : ости выдела. Отмет: : : : : : : : : : : : : : : : : : : : : : : : : : : : : :
: : : : ка о порослевом : У: я- : са : ст : та : ет: во: во: те: : а пл: : : : по : то: стоя: дин : ные : : : : : : : : :
: : : : происх. Наимен. кат: : ру- : : : : : : : : : : : : : : : : : : : : : : : : : : :
: : : : ег. незалес. земель: С: са- : : : : : : : : : : : : : : : : : : : : : : : : : : :
: : : : Хар. лесных культур : : : : : : : : : : : : : : : : : : : : : : : : : : :
: : : : Кадастров. оценка : : : : : : : : : : : : : : : : : : : : : : : : : : :

```

: 1 : 2 : 3 : 4 : 5 : 6 : 7 : 8 : 9 : 10 : 11 : 12 : 13 : 14 : 15 : 16 : 17 : 18 : 19 : 20 : 21 : 22 : 23 : 24 :

```

        ЛП    90  24  36           С2           5  3
        ДН           23  36           5  3
        КЛ    60  17  18           3  3
        ОС    75

```

подлесок: ЛЩ ЧР БРК средний

```

28  7,8 4Б2ЛП2ОС1Е1КЛ  1  20  Б    50  22  24  5  2  1  БОС  0,6  14  109  43  2
        ЛП           17  18           С2           22  3
        ОС           19  20           22  3
        Е    60  23  24           11  2
        КЛ    50  17  18           11  3

```

подлесок: ЛЩ ЧР БРК средний

```

29  1,9 4ЛП2Е2ОС2КЛ+ДН  1  19  ЛП   50  18  20  5  2  2  ЛПТР  0,7  21  40  16  3
        Б           22  24           С2           8  2
        ОС           20  22           8  3
        КЛ           17  18           8  3
        ДН    65

```

подлесок: ЛЩ ЧР ЛП средний

Итого по категории
47,0

по составляющим породам

```

С      272
Е      30
ДН     27
КЛ     55
Б     264
ОС    152
ЛП    118

```