

Приложение 2  
к приказу Минприроды России  
от 09.11.2020 N 910

Форма



УТВЕРЖДАЮ:

Исрени заместитель министра лесного хозяйства  
Республики Татарстан

должность

Зарипов Ильгизар Наилевич

Фамилия, имя и отчество (при наличии)

« 29 » 06 2021 г.  
дата

Акт  
лесопатологического обследования N 149  
лесных насаждений Калейкинского лесничества  
(лесничество)  
Республики Татарстан  
(субъект Российской Федерации)

Способ лесопатологического обследования: 1. Визуальный   
2. Инструментальный

Место проведения

Участковое лесничество	Урочище (дача)	Квартал	Выдел	Площадь выдела, га	Лесопатологический выдел	Площадь лесопатологического выдела, га
Бутинское		65	16	8,4	-	-

Лесопатологическое обследование проведено на общей площади 8,4 га.

Кадастровый номер участка: -

(для участков, предоставленных в постоянное  
(бессрочное) пользование, аренду)

Документ о праве пользования: -

(тип документа о праве пользования, дата, номер, вид разрешенного  
использования лесов)

**2. Инструментальное (детальное) обследование лесных насаждений (раздел включается в акт в случае проведения лесопатологического обследования инструментальным способом)**

2.1. Лесничество Калейкинское Участковое лесничество Бутинское  
 Урочище (дача) \_\_\_\_\_ Квартал 65 Выдел 16 Лесопатологический выдел         

Наличие ограничений или особенностей участка, влияющих на назначение СОМ:

\_\_\_\_\_ (отметка о наличии ООПТ, ОЗУ, водоохранной зоны, радиоактивного загрязнения лесов, угрозы возникновения очагов вредных организмов или пожарной опасности в лесах ).

2.2. Фактическая таксационная характеристика лесного насаждения соответствует (не соответствует) таксационному описанию (нужное подчеркнуть). Причины несоответствия:

**Изменение санитарного состояния насаждения, неточность лесоустройства.**

Ведомость насаждений с выявленными несоответствиями таксационным описаниям приведена в приложении 1 к Акту.

2.3. Состояние насаждений:

с нарушенной устойчивостью (средневзвешенная категория состояния

$\geq 1,51$  -  $\leq 4,50$ )

с утраченной устойчивостью (средневзвешенная категория

состояния  $\geq 4,51$ )

устойчивое (средневзвешенная категория состояния  $< 1,50$ )

2.4. Причины ослабления, повреждения, средневзвешенная категория состояния насаждения:

**Трутовик осиновый (трутовик ложный осиновый) (358), гнили стволые (350), засуха (830). СКС насаждения 3,5.**

2.4.1. Заселено (отработано) стволовыми вредителями:

Вид вредителя	Порода	Встречаемость заселенных деревьев, % от запаса породы	Встречаемость отработанных деревьев, % от запаса породы	Степень заселения лесного насаждения (слабая, средняя, сильная)
1	2	3	4	5

2.4.2. Повреждено огнем:

Вид пожара	Порода	Состояние корневых лап		Состояние корневой шейки		Высушивание луба		Обугленность древесины более 1/3 высоты ствола	
		процент поврежденных огнем корней	процент деревьев с данным повреждением	Обугленность древесины корневой шейки по окружности (1/4; 2/4; 3/4; более 3/4)	процент деревьев с данным повреждением	по окружности (1/4; 2/4; 3/4; более 3/4)	процент деревьев с данным повреждением	по окружности (менее 1/2; более 1/2)	процент деревьев с данным повреждением
1	2	3	4	5	6	7	8	9	10

2.4.3. Поражено болезнями:

Болезнь/ возбудитель	Порода	Встречаемость, % от запаса насаждения	Степень поражения лесного насаждения (слабая, средняя, сильная)
1	2	3	4
Трутовик осиновый (трутовик ложный осиновый) (358)	ОС	79,4	сильная
Гнили стволые (350)	ОС	15,0	слабая

2.5. Выборке подлежит **79,9** % деревьев (указывается общий% запаса деревьев, подлежащий рубке, от общего запаса насаждения),

в том числе:

без признаков ослабления \_\_\_\_\_% (причины назначения) \_\_\_\_\_;

ослабленных \_\_\_\_\_% (причины назначения) \_\_\_\_\_;

(причины назначения)

сильно ослабленных \_\_\_\_\_%

\_\_\_\_\_;

усыхающих **65,7** % (причины назначения) п.42 Приказа Минприроды России от 09.11.2020 № 912 деревья осины 4 КС - при повреждении осиновым трутовиком;

свежего сухостоя \_\_\_\_\_%;

свежего ветровала \_\_\_\_\_%;

свежего бурелома \_\_\_\_\_%;

старого сухостоя **1,9** %;

старого ветровала \_\_\_\_\_%;

старого бурелома **12,3** %;

2.6. Полнота лесного насаждения после уборки деревьев, подлежащих рубке, составит **0,2**

Критическая полнота для данной категории лесных насаждений и преобладающей породы составляет **0,3**

**ЗАКЛЮЧЕНИЕ**  
**к инструментальному обследованию участка**

С целью предотвращения негативных процессов, снижения ущерба от их воздействия, назначено: в квартале 65 выделе 16 площадью 8,4 га, полнота 0,8, состав 8ОС1Б1ЛП, СКС насаждения 3,5, насаждение с нарушенной устойчивостью, сильно ослабленное, назначается ССР, так как фактическая полнота насаждения после уборки подлежащих рубке деревьев составит 0,2, что является ниже критического значения для данной категории лесных насаждений (п.54 приказа Минприроды России от 09.11. 2020 № 912)

Участковое лесничество	Урочище (дача)	Квартал	Выдел	Площадь выдела, га	Лесопатологический выдел	Площадь лесопатологического выдела, га	Вид мероприятия	Площадь мероприятия, га	Породы	Доля выбираемой древесины по запасу, %	Рекомендуемый срок проведения мероприятия
1	2	3	4	5	6	7	8	9	10	11	12
Бутинское		65	16	8,4	-	-	ССР	8,4	ОС	81,4	31.12. 2021
									Б	10,3	
									ЛП	8,3	
										100,0	

Ведомость временной пробной площади и абрис участка прилагаются (приложение 2 и 3 к Акту).

РЕКОМЕНДАЦИИ по проведению мероприятий, не относящихся к мероприятиям по предупреждению распространения вредных организмов: -

Дата проведения ЛПО 17.06.2021

Дата составления документа 28.06.2021

Исполнитель работ по проведению лесопатологического обследования:

Инженер-лесопатолог 2 категории  
филиала ФБУ «Рослесозащита» -  
«ЦЗЛ Республики Татарстан»

  
\_\_\_\_\_

подпись

ФИО Лобанов А.С.

Телефон 8(84371) 5-63-01

Ведомость участков леса с выявленными несоответствиями таксационным описаниям

Субъект Российской Федерации Республика Татарстан Лесничество Калейкинское  
Участковое лесничество Бутинское Урочище (лесная дача)

Год проведения лесосурьейсы	Номер квартала	Номер выдела	Площадь выдела, га	Целевое назначение лесов	Категория защитных лесов	ОЗУ	Источник данных	Номер лесопотока	Площадь лесопотока, га	Таксационная характеристика							Заложено пробных площадей			
										состав	порода	возраст, лет	средняя высота, м	средний диаметр, см	тип леса	полнота	бонитет	запас, куб. м/га	количество, шт.	Общая площадь, га
1	2	3	4	5	6	7	8	9	10	11	12	13	14	15	16	17	18	19	20	21
2017	65	16	8,4	Эксплуатационные	-	-	ТО	х	х	90С-Б +ЛП	ОС Б ЛП	50 80	23 24	20 28	ОСОС С2	0,8 1	1	280 (350)	-	-
							Ф	-	-	80С1Б ЛП	ОС Б ЛП	50 80	23 24 26	20 28 28	ОСОС С2	0,8	1	300 (350)	6	-

Условные обозначения:

ТО - таксационные описания

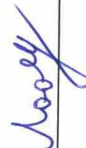
Ф - фактическая характеристика лесного насаждения

Исполнитель работ по проведению лесопатологического обследования:

Фамилия, имя

и отчество (при наличии) Лобанов Андрей Сергеевич

Подпись





Приложение 2  
к акту лесопатологического  
обследования утвержденному  
Приказом Минприроды России  
от 09.11.2020 N 910

ВРЕМЕННАЯ ПРОВНАЯ ПЛОЩАДЬ N

1.1. Субъект Российской Федерации Республика Татарстан

Лесничество Калейкинское

Участковое лесничество Бутинское Урочище (дача) \_\_\_\_\_

Квартал 65 Выдел 16 Площадь выдела 8,4 га.

Лесопатологический выдел - Площадь лесопатологического выдела - га.

1.2. Метод перечета:

сплошной, ленты перечета, круговые площадки постоянного радиуса,  
реласкопические площадки (нужное подчеркнуть).

Количество лент/площадок 6 шт. Размеры площадок  
(длина x ширина/радиус) - м.

Размер временной пробной площади: -га.

1.3. Фактическая таксационная характеристика насаждения:

Состав 8ОС1Б1ЛП возраст 50 лет; тип леса ОСОС С2 полнота 0,8

Бонитет 1 запас на га 300 (350) кбм возобновление -

1.4. Номер очага вредных организмов -

Тип очага вредных организмов: эпизодический, хронический (нужное подчеркнуть).

Фаза развития очага вредных организмов: начальная, нарастания численности, собственно вспышка, кризис (нужное подчеркнуть).

1.5. Причина ослабления, повреждения насаждения и время:

Трутовик осиновый (трутовик ложный осиновый) (358), гнили ствольные (350), засуха (830)

Состояние насаждения:

Насаждение с нарушенной устойчивостью, сильно ослабленное

Средневзвешенная категория состояния насаждения:

3,5

1.6. Назначенные мероприятия:

ССР

Исполнитель работ по проведению лесопатологического обследования:

Фамилия, имя

и отчество (при наличии) Лобанов Андрей Сергеевич Подпись Лобанов

Дата составления документа 28.06.2021

**Ведомость перечета деревьев  
(для перечета круговыми реласкопическими площадками)**

Порода: **Осина** средневзвешенная категория состояния **4,10**

N реласкопической площадки	Суммы площадей сечения по категориям состояния, м <sup>2</sup>																		Количество деревьев по категориям состояния, шт.		Модельные деревья	
	1		2		3		4		5		5 (а, б, в)			5 (г, д, е)			В том числе подлежит рубке, %	Высота, м	Диаметр, см			
	Н	З	Н	З	Н	З	Н	З	Н	З	Н	З	Н	З	О							
1	2	3	4	5	6	7	8	9	10	11	12	13	14	15	16	17	18	19	20	21		
1								30,5							3		59,1	97,1	23	20		
2								19							4		39,4	100				
3	1							24,5							2,5		48,3	96,4				
4	1,5							26							5,5		56,5	95,4				
5	0,5							18							6		42,0	97,9				
6								15,5							7		38,6	100				
Среднее (куб. м/га)	6,9							229,0							48,0		283,9	97,6				
Итого, % от запаса по породе	2,4							80,7							16,9		-	97,6				

Причины назначения в рубку деревьев категорий состояния:

- 1 \_\_\_\_\_
- 2 \_\_\_\_\_
- 3 \_\_\_\_\_

4 п.42 Приказа Минприроды России от 09.11.2020 № 912 деревья осины 4 КС - при повреждении осиновым трутовиком



Порода: Береза средневзвешенная категория состояния 1,20

№ раскопической площадки	Суммы площадей сечения по категориям состояния, м <sup>2</sup>															Количество деревьев по категориям состояния, шт.		Модельные деревья		
	1		2		3		4		5		5 (а, б, в)			5 (г, д, е)		В том числе подлужит рубке, %	Высота, м	Диаметр, см		
	Н	З	Н	З	Н	З	Н	З	Н	З	Н	З	О	Н	З				О	
1	2	3	4	5	6	7	8	9	10	11	12	13	14	15	16	17	18	19	20	21
1	1																1,8	-	24	21
2	2																3,5	-		
3	3,5																6,1	-		
4	4																7,0	-		
5	8																15,8	12,5		
6	1														1		1,7	-		
Среднее (куб. м/га)	34,2														1,7		35,9	4,9		
Итого, % от запаса по породе	95,1														4,9		-	4,9		

Причины назначения в рубку деревьев категорий состояния:

- 1 \_\_\_\_\_
- 2 \_\_\_\_\_
- 3 \_\_\_\_\_
- 4 \_\_\_\_\_

Порода: Липа средневзвешенная категория состояния 1,0

№ раскопической площадки	Суммы площадей сечения по категориям состояния, м <sup>2</sup>															Количество деревьев по категориям состояния, шт.		Модельные деревья									
	1			2			3			4			5			5 (а, б, в)			5 (г, д, е)			В том числе подлесит рубке, %	Высота, м	Диаметр, см			
	Н	З		Н	З		Н	З		Н	З		Н	З		Н	З										
1	2	3		4	5		6	7		8	9		10	11		12	13		14	15		16	17	18	19	20	21
1	4																							8,0	-	19	21
2	2																							4,0	-	19	22
3	4																							8,0	-		
4																								-	-		
5																								-	-		
6	4,5																							-	-		
Среднее (куб. м/га)	28,9																							8,9	-		
Итого, % от запаса по породе	100,0																							28,9	-		

Причины назначения в рубку деревьев категорий состояния:

- 1 \_\_\_\_\_
- 2 \_\_\_\_\_
- 3 \_\_\_\_\_
- 4 \_\_\_\_\_

По насаждению: **80С1Б1ЛШ** средневзвешенная категория состояния **3,5**

Итого по насаждению (все породы и реласкопические площадки)	Суммы площадей сечения по категориям состояния, м2															Количество деревьев по категориям состояния, шт.		Модельные деревья		
	1		2		3		4		5		5 (а, б, в)		5 (г, д, е)		В том числе подлежащих рубке, %	Высота, м	Диаметр, см			
	Н	З	Н	З	Н	З	Н	З	Н	З	Н	З	Н	З						
1	2	3	4	5	6	7	8	9	10	11	12	13	14	15	16	17	18	19	20	21
1	6							30,5							3		68,9	84,8		
2	4							19							4		46,9	85,2		
3	8,5							24,5							2,5		62,4	76,0		
4	5,5							26							5,5		63,5	85,1		
5	8,5							18							7		57,8	74,6		
6	5,5							15,5							7		49,2	80,3		
Среднее (куб. м/га)	70,0							229,0							49,7		348,7	79,9		
Итого, % от запаса по насаждению	20,1							65,7							14,2		-	79,9		

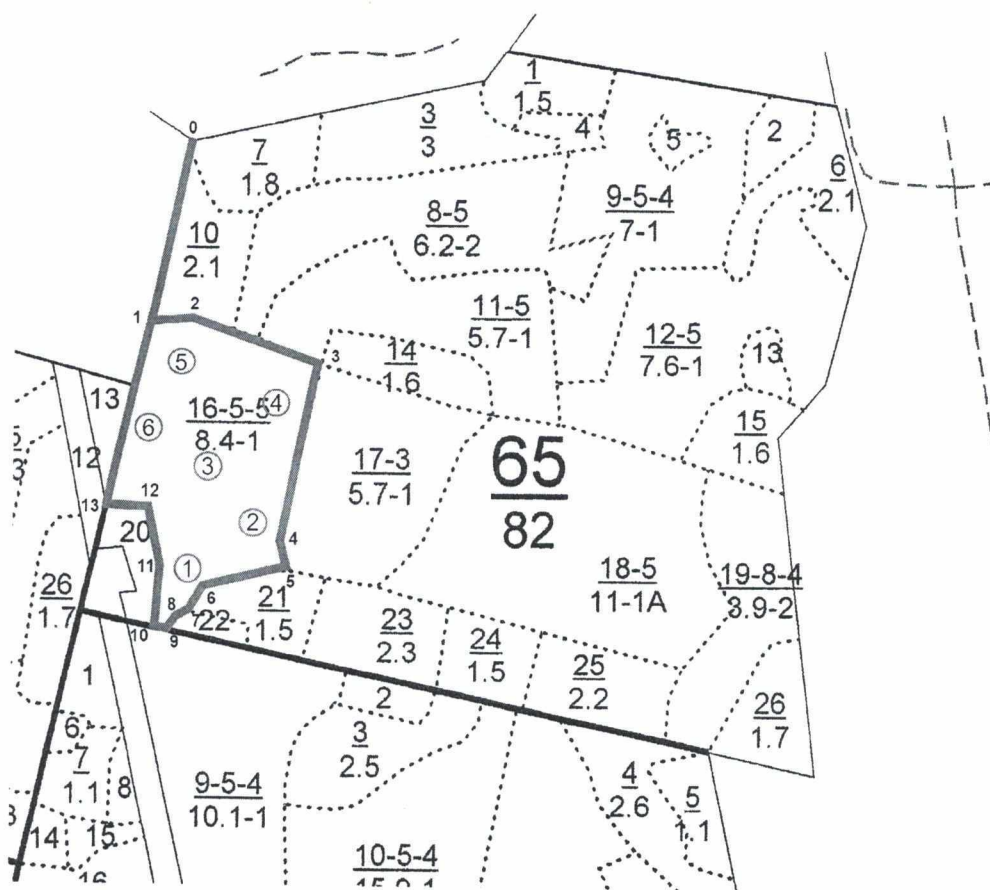
Условные обозначения:

Н - не заселено (не поражено, не повреждено), З - заселено стволовыми вредителями (поражено болезнями, повреждено огнем), О - отработано вредителями.

Приложение 3  
к акту лесопатологического  
обследования утвержденному  
Приказом Минприроды России  
от 09.11.2020 N 910

Абрис участка

Масштаб 1:10000



Условные обозначения:

- ..... границы выделов
- границы обследуемого участка
- ① номера площадок

№ квартала	№ выдела	№ лесопатологического выдела	Размеры ленты (круговой площадки) перечета					Координаты начала, конца и поворотных точек лент перечета/центров круговых площадок перечета	
			№ ленты (площадки)	длина, м	ширина, м	радиус, м	площадь, га		
65	16		1	-	-	-	-	54.95017	52.05931
			2	-	-	-	-	54.95068	52.06097
			3	-	-	-	-	54.95138	52.03998
			4	-	-	-	-	54.93208	52.06114
			5	-	-	-	-	54.95237	52.05938
			6	-	-	-	-	54.95174	52.05840

Исполнитель работ по проведению лесопатологического обследования:

Фамилия, имя

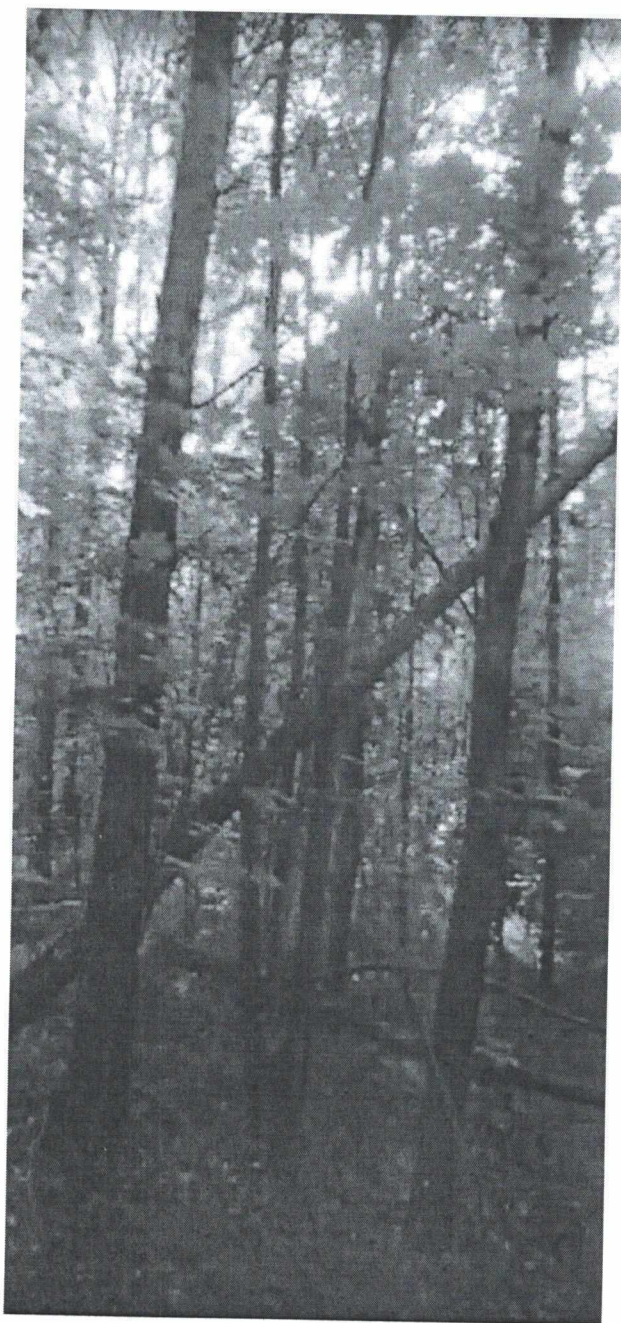
и отчество (при наличии) Лобанов Андрей Сергеевич Подпись \_\_\_\_\_



Дата составления документа 28.06.2021

Приложение 4  
к акту лесопатологического  
обследования утвержденному  
Приказом Минприроды России  
от 09.11.2020 N 910

Материалы фотофиксации  
лесного насаждения выдела 16 квартала 65 Бутинского участкового лесничества  
Калейкинского лесничества площадью 8,4 га



16.06.2021\_16:05\_54.95208 52.06114



16.06.2021\_16:37\_54.95237 52.05840

Форма



УТВЕРЖДАЮ:

Исмаилов Ильгизар Наилевич заместитель министра лесного хозяйства  
Республики Татарстан

должность

Исмаилов Ильгизар Наилевич

подпись, имя и отчество (при наличии)

« 29 » 06. 2021 г.  
дата

Акт  
лесопатологического обследования N 150  
лесных насаждений Калейкинского лесничества  
(лесничество)  
Республики Татарстан  
(субъект Российской Федерации)

Способ лесопатологического обследования: 1. Визуальный

2. Инструментальный

Место проведения

Участковое лесничество	Урочище (дача)	Квартал	Выдел	Площадь выдела, га	Лесопатологический выдел	Площадь лесопатологического выдела, га
Бутинское		75	39	13,9	-	-

Лесопатологическое обследование проведено на общей площади 13,9 га.

Кадастровый номер участка: -

(для участков, предоставленных в постоянное (бессрочное) пользование, аренду)

Документ о праве пользования: -

(тип документа о праве пользования, дата, номер, вид разрешенного использования лесов)

**2. Инструментальное (детальное) обследование лесных насаждений (раздел включается в акт в случае проведения лесопатологического обследования инструментальным способом)**

2.1. Лесничество Калейкинское Участковое лесничество Бутинское  
 Урочище (дача) \_\_\_\_\_ Квартал 75 Выдел 39 Лесопатологический выдел   

Наличие ограничений или особенностей участка, влияющих на назначение СОМ:  
 \_\_\_\_\_

\_\_\_\_\_ (отметка о наличии ООПТ, ОЗУ, водоохранной зоны, радиоактивного загрязнения лесов, угрозы возникновения очагов вредных организмов или пожарной опасности в лесах ).

2.2. Фактическая таксационная характеристика лесного насаждения соответствует (не соответствует) таксационному описанию (нужное подчеркнуть). Причины несоответствия:

**Изменение санитарного состояния насаждения, неточность лесоустройства.**

Ведомость насаждений с выявленными несоответствиями таксационным описаниям приведена в приложении 1 к Акту.

2.3. Состояние насаждений:

с нарушенной устойчивостью (средневзвешенная категория состояния

$\geq 1,51$   $-\leq 4,50$ )

с утраченной устойчивостью (средневзвешенная категория

состояния  $\geq 4,51$ )

устойчивое (средневзвешенная категория состояния  $< 1,50$ )

2.4. Причины ослабления, повреждения, средневзвешенная категория состояния насаждения:

**Трутовик осиновый (трутовик ложный осиновый) (358), гнили стволовые (350). СКС насаждения 3,87.**

2.4.1. Заселено (отработано) стволовыми вредителями:

Вид вредителя	Порода	Встречаемость заселенных деревьев, % от запаса породы	Встречаемость отработанных деревьев, % от запаса породы	Степень заселения лесного насаждения (слабая, средняя, сильная)
1	2	3	4	5



2.4.2. Повреждено огнем:

Вид пожара	Порода	Состояние корневых лап		Состояние корневой шейки		Высушивание луба		Обугленность древесины более 1/3 высоты ствола	
		процент поврежденных огнем корней	процент деревьев с данным повреждением	Обугленность древесины корневой шейки по окружности (1/4; 2/4; 3/4; более 3/4)	процент деревьев с данным повреждением	по окружности (1/4; 2/4; 3/4; более 3/4)	процент деревьев с данным повреждением	по окружности ствола (менее 1/2; более 1/2)	процент деревьев с данным повреждением
1	2	3	4	5	6	7	8	9	10

2.4.3. Поражено болезнями:

Болезнь/ возбудитель	Порода	Встречаемость, % от запаса насаждения	Степень поражения лесного насаждения (слабая, средняя, сильная)
1	2	3	4
Трутовик осиновый (трутовик ложный осиновый) (358)	ОС	87,0	сильная
Гнили стволые (350)	ОС	22,0	средняя

2.5. Выборке подлежит **87,1** % деревьев (указывается общий% запаса деревьев, подлежащий рубке, от общего запаса насаждения),

в том числе:

без признаков ослабления \_\_\_\_\_% (причины назначения) \_\_\_\_\_;

ослабленных \_\_\_\_\_% (причины назначения) \_\_\_\_\_;

(причины назначения)

сильно ослабленных \_\_\_\_\_%

\_\_\_\_\_;

усыхающих **66,2** % (причины назначения) п.42 Приказа Минприроды России от 09.11.2020 № 912 деревья осины 4 КС - при повреждении осиновым трутовиком;

свежего сухостоя \_\_\_\_\_%,

свежего ветровала \_\_\_\_\_%;

свежего бурелома \_\_\_\_\_%;

старого сухостоя **5,0** %;

старого ветровала **0,7** %;

старого бурелома **15,2** %;

2.6. Полнота лесного насаждения после уборки деревьев, подлежащих рубке, составит **0,1**

Критическая полнота для данной категории лесных насаждений и преобладающей породы составляет **0,3**

**ЗАКЛЮЧЕНИЕ**  
к инструментальному обследованию участка

С целью предотвращения негативных процессов, снижения ущерба от их воздействия, назначено: в квартале 75 выделе 39 площадью 13,9 га, полнота 0,7, состав 9ОС1ЛП+КЛ+Б, СКС насаждения 3,87, насаждение с нарушенной устойчивостью, усыхающее, назначается ССР, так как фактическая полнота насаждения после уборки подлежащих рубке деревьев составит 0,1, что является ниже критического значения для данной категории лесных насаждений (п.54 приказа Минприроды России от 09.11. 2020 № 912)

Участковое лесничество	Урочище (дача)	Квартал	Выдел	Площадь выдела, га	Лесопатологический выдел	Площадь лесопатологического выдела, га	Вид мероприятия	Площадь мероприятия, га	Породы	Доля выбранной древесины по запасу, %	Рекомендуемый срок проведения мероприятия
1	2	3	4	5	6	7	8	9	10	11	12
Бутинское		75	39	13,9	-	-	ССР	13,9	ОС	88,4	31.12. 2021
									ЛП	8,8	
									КЛ	1,3	
									Б	1,5	
										100,0	

Ведомость временной пробной площади и абрис участка прилагаются (приложение 2 и 3 к Акту).

**РЕКОМЕНДАЦИИ** по проведению мероприятий, не относящихся к мероприятиям по предупреждению распространения вредных организмов: -

Дата проведения ЛПО 17.06.2021

Дата составления документа 28.06.2021

Исполнитель работ по проведению лесопатологического обследования:

Инженер-лесопатолог 2 категории  
филиала ФБУ «Рослесозащита» -  
«ЦЗЛ Республики Татарстан»

  
подпись

Лобанов А.С.  
ФИО

Телефон 8(84371) 5-63-01

Веломость участков леса с выявленными несоответствиями таксационным описаниям

Субъект Российской Федерации Республика Татарстан Лесничество Калейкинское  
Участковое лесничество Бутинское Урочище (лесная дача)

Год проведения лесоустройства	Номер квартала	Номер выдела	Площадь выдела, га	Целевое назначение лесов	Категория защиты лесов	ОЗУ	Источник данных	Номер лесопотока выдела	Площадь лесопотока выдела, га	Таксационная характеристика								Заложено пробных площадей			
										состав	порода	возраст, лет	средняя высота, м	средний диаметр, см	тип леса	полнота	бонитет	запас, куб. м/га	количество шт.	Общая площадь, га	
1	2	3	4	5	6	7	8	9	10	11	12	13	14	15	16	17	18	19	20	21	-
2017	75	39	13,9	Эксплуатационные	-	-	ТО	х	х	100С+ ЛП+К Л	ОС ЛП КЛ	50 45	23	20	ОСОС С2	0,7	1	250	-	-	-
							Ф	-	-	90С1Л ЛП+КЛ +Б	ОС ЛП КЛ Б	50 45	23 18 18 19	20 20 20 22	ОСОС С2	0,7	1	220 (280)	8	-	-

Условные обозначения:

ТО - таксационные описания

Ф - фактическая характеристика лесного насаждения

Исполнитель работ по проведению лесопатологического обследования:

Фамилия, имя

и отчество (при наличии)

Лобанов Андрей Сергеевич

Подпись





Приложение 2  
к акту лесопатологического  
обследования утвержденному  
Приказом Минприроды России  
от 09.11.2020 N 910

ВРЕМЕННАЯ ПРОБНАЯ ПЛОЩАДЬ N

1.1. Субъект Российской Федерации Республика Татарстан  
Лесничество Калейкинское

Участковое лесничество Бутинское Урочище (дача) \_\_\_\_\_  
Квартал 75 Выдел 39 Площадь выдела 13,9 га.  
Лесопатологический выдел    Площадь лесопатологического выдела    га.

1.2. Метод перечета:  
сплошной, ленты перечета, круговые площадки постоянного радиуса,  
реласкопические площадки (нужное подчеркнуть).  
Количество лент/площадок 8 шт. Размеры площадок  
(длина x ширина/радиус)    м.  
Размер временной пробной площади:    га.

1.3. Фактическая таксационная характеристика насаждения:  
Состав 90С1ЛП+КЛ+Б возраст 50 лет; тип леса ОСОС С2 полнота 0,7  
Бонитет 1 запас на га 220 (280) кбм возобновление   

1.4. Номер очага вредных организмов     
Тип очага вредных организмов: эпизодический, хронический (нужное  
подчеркнуть).  
Фаза развития очага вредных организмов: начальная, нарастания  
численности, собственно вспышка, кризис (нужное подчеркнуть).

1.5. Причина ослабления, повреждения насаждения и время:  
Трутовик осиновый (трутовик ложный осиновый) (358), гнили ствольные (350)

Состояние насаждения:  
Насаждение с нарушенной устойчивостью, усыхающее  
Средневзвешенная категория состояния насаждения:  
3,87

1.6. Назначенные мероприятия:  
ССР

Исполнитель работ по проведению лесопатологического обследования:

Фамилия, имя

и отчество (при наличии) Лобанов Андрей Сергеевич Подпись Лобанов

Дата составления документа 28.06.2021

**Ведомость перечета деревьев  
(для перечета круговыми реласкопическими площадками)**

Порода: **Осина** средневзвешенная категория состояния **4,19**

№ реласкопической площадки	Суммы площадей сечения по категориям состояния, м <sup>2</sup>															Количество деревьев по категориям состояния, шт.		Модельные деревья										
	1			2			3			4			5							5 (а, б, в)			5 (г, д, е)					
	Н	З		Н	З		Н	З		Н	З		Н	З		Н	З		Н	З		куб. м	В том числе подлежит рубке, %	Высота, м	Диаметр, см			
1	2	3		4	5		6	7		8	9		10	11		12	13		14	15		16	17	18	19	20	21	
	3									17												3			29,6	86,9	23	20
2										19												8,5			35,4	100		
3										14															18,0	100		
4										11												3			18,0	100		
5										21,5												7			36,7	100		
6										18												11			37,3	100		
7										31,5												9			52,1	100		
8										14												4,5			23,8	100		
Среднее (куб. м/га)	3,9									187,9												59,1			250,9	98,5		
Итого, % от запаса по породе	1,5									74,9												23,6			-	98,5		

Причины назначения в рубку деревьев категорий состояния:

- 1 \_\_\_\_\_
- 2 \_\_\_\_\_
- 3 \_\_\_\_\_

4 п.42 Приказа Минприроды России от 09.11.2020 № 912 деревья осины 4 КС - при повреждении осиновым трутовиком

Порода: Ли́па средневзвешенная категория состояния 1,0

№ реласкопической площадки	Суммы площадей сечения по категориям состояния, м <sup>2</sup>																	Количество деревьев по категориям состояния, шт.		Модельные деревья	
	1		2		3		4		5		5 (а, б, в)		5 (г, д, е)		куб. м	В том числе подлежит рубке, %	Высота, м				
	Н	З	Н	З	Н	З	Н	З	Н	З	Н	З	Н	З				О	О		
1	2	3	4	5	6	7	8	9	10	11	12	13	14	15	16	17	18	19	20	21	
1	5																5,1	-	19	20	
2	4,5																4,6	-	-	-	
3	10																10,2	-	-	-	
4	2																2	-	-	-	
5																	-	-	-	-	
6	3																-	-	-	-	
7																	3,1	-	-	-	
8																	-	-	-	-	
Среднее (куб. м/га)	25																-	-	-	-	
Итого, % от запаса по породе	100,0																25	-	-	-	
	0																-	-	-	-	

Причины назначения в рубку деревьев категорий состояния:

- 1 \_\_\_\_\_
- 2 \_\_\_\_\_
- 3 \_\_\_\_\_
- 4 \_\_\_\_\_

Порода: Клен средневзвешенная категория состояния 1,0

№ раскопической площадки	Суммы площадей сечения по категориям состояния, м <sup>2</sup>															Количество деревьев по категориям состояния, шт.		Модельные деревья							
	1			2			3			4			5			5 (а, б, в)			5 (г, д, е)			куб. м	В том числе podle жит рубке, %	Высота, м	Диаметр, см
	Н	З		Н	З		Н	З		Н	З		Н	З		Н	З								
1	2	3	4	5	6	7	8	9	10	11	12	13	14	15	16	17	18	19	20	21					
2																		-	-	18	20	21			
3	1,5																	-	-						
4	2																	1,6	-						
5																		2,1	-						
6																		-	-						
7																		-	-						
8																		-	-						
Среднее (куб. м/га)	3,7																	-	-						
Итого, % от запаса по породе	100,0																	3,7	-						

Причины назначения в рубку деревьев категорий состояния:

- 1 \_\_\_\_\_
- 2 \_\_\_\_\_
- 3 \_\_\_\_\_
- 4 \_\_\_\_\_



Порода: Береза средневзвешенная категория состояния 1,0

№ реласко пической площадки	Суммы площадей сечения по категориям состояния, м <sup>2</sup>															Количество деревьев по категориям состояния, шт.		Модельные деревья		
	1		2		3		4		5		5 (а, б, в)		5 (г, д, е)		куб. м	В том числе подле жит рубке , %	Высо та, м	Диам етр, см		
	Н	З	Н	З	Н	З	Н	З	Н	З	Н	З	Н	З						
1	2	3	4	5	6	7	8	9	10	11	12	13	14	15	16	17	18	19	20	21
2																	-	-	19	22
3																	-	-		
4																	-	-		
5																	-	-		
6																	-	-		
7																	-	-		
8	4																-	-		
Среднее (куб. м/га)	4,2																4,2	-		
Итого, % от запаса по породе	100, 0																4,2	-		

Причины назначения в рубку деревьев категорий состояния:

- 1 \_\_\_\_\_
- 2 \_\_\_\_\_
- 3 \_\_\_\_\_
- 4 \_\_\_\_\_

По насаждению: **9ОС1ЛП+КЛ+Б** средневзвешенная категория состояния **3,87**

Итого по насаждению (все породы и реласкопические площадки)	Суммы площадей сечения по категориям состояния, м2															Количество деревьев по категориям состояния, шт.		Модельные деревья		
	1		2		3		4		5		5 (а, б, в)		5 (г, д, е)		В том числе подлежащих рубке, %	Высота, м	Диаметр, см			
	Н	З	Н	З	Н	З	Н	З	Н	З	Н	З	Н	З						
1	2	3	4	5	6	7	8	9	10	11	12	13	14	15	16	17	18	19	20	21
1	8							17							3		34,7	71,4		
2	4,5							19							8,5		40,0	85,9		
3	11,5							14									29,8	54,9		
4	4							11									22,1	82,3		
5								21,5									36,7	100		
6	3							18									40,5	90,6		
7								31,5									52,1	100		
8	4							14									28	82,2		
Среднее (куб. м/га)	36,8							187,9									283,9	87,1		
Итого, % от запаса по насаждению	12,9							66,2									-	87,1		

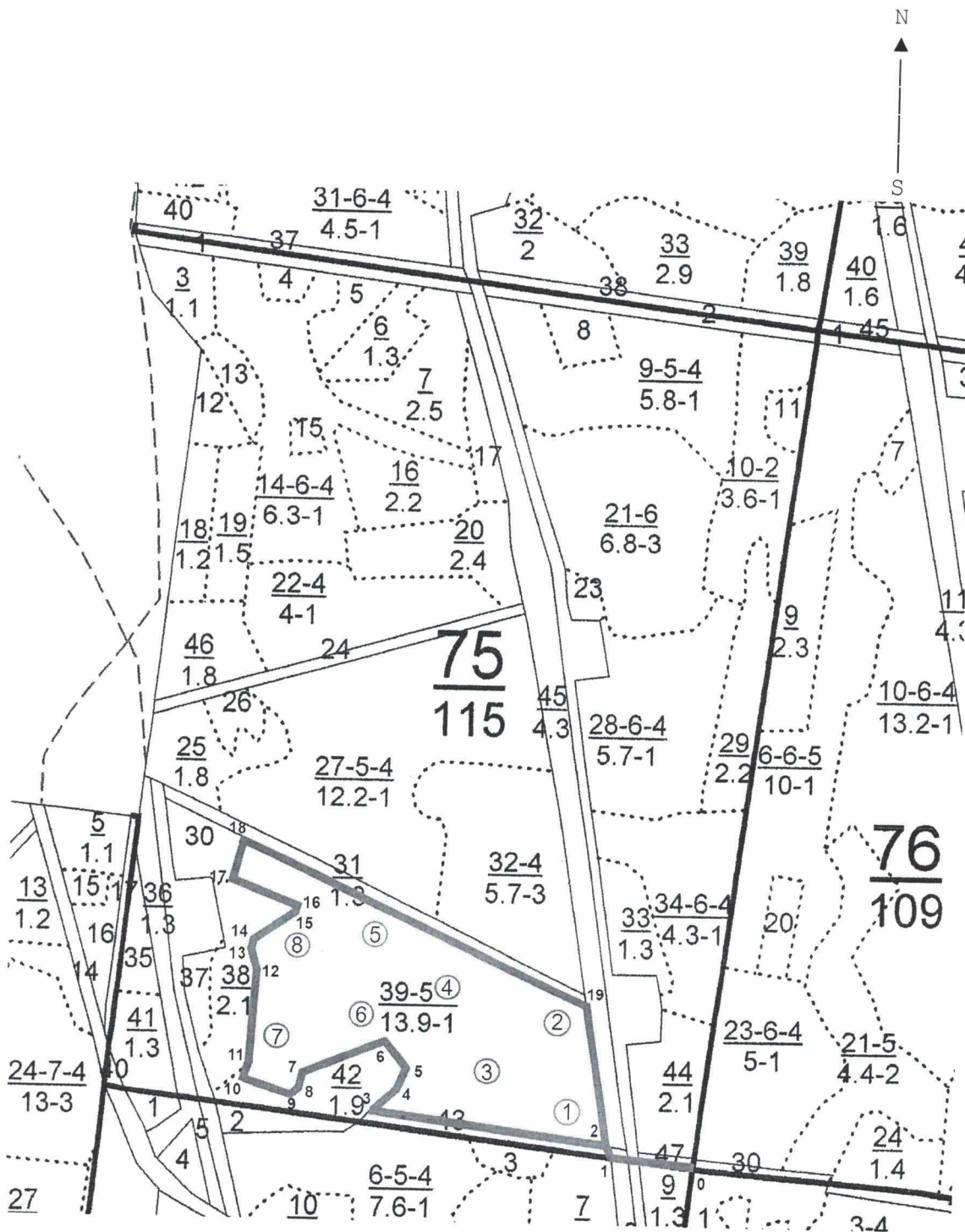
Условные обозначения:

Н - не заселено (не поражено, не повреждено), З - заселено стволовыми вредителями (поражено болезнями, повреждено огнем), О - отработано вредителями.

Приложение 3  
к акту лесопатологического  
обследования утвержденному  
Приказом Минприроды России  
от 09.11.2020 N 910

Абрис участка

Масштаб 1:10000



Условные обозначения:

..... границы выделов

— границы обследуемого участка

① номера площадок

№ квартала	№ выдела	№ лесопатологического выдела	Размеры ленты (круговой площадки) перечета					Координаты начала, конца и поворотных точек лент перечета/центров круговых площадок перечета	
			№ ленты (площадки)	длина, м	ширина, м	радиус, м	площадь, га		
75	39		1	-	-	-	-	54.93959	51.94783
			2	-	-	-	-	54.94048	51.94725
			3	-	-	-	-	54.94001	51.94593
			4	-	-	-	-	54.94089	51.94486
			5	-	-	-	-	54.94165	51.94379
			6	-	-	-	-	54.94083	51.94292
			7	-	-	-	-	54.94107	51.94166
			8	-	-	-	-	54.94194	51.94141

Исполнитель работ по проведению лесопатологического обследования:

Фамилия, имя

и отчество (при наличии) Лобанов Андрей Сергеевич Подпись \_\_\_\_\_

Дата составления документа 28.06.2021

Приложение 4  
к акту лесопатологического  
обследования утвержденному  
Приказом Минприроды России  
от 09.11.2020 N 910

Материалы фотофиксации  
лесного насаждения выдела 39 квартала 75 Бутинского участкового лесничества  
Калейкинского лесничества площадью 13,9 га



16.06.2021\_09:41\_54.94048 51.94725

16.06.2021\_10:10\_54.94107 51.94166

Приложение 2  
к приказу Минприроды России  
от 09.11.2020 N 910

Форма



УТВЕРЖДАЮ:

Первый заместитель министра лесного хозяйства  
Республики Татарстан

Зарянов Ильгизар Наилевич  
Должность

Фамилия, имя и отчество (при наличии)

« 29. » 06 2021 г.  
дата

Акт  
лесопатологического обследования N 158  
лесных насаждений Калейкинского лесничества  
(лесничество)  
Республики Татарстан  
(субъект Российской Федерации)

Способ лесопатологического обследования: 1. Визуальный   
2. Инструментальный

Место проведения

Участковое лесничество	Урочище (дача)	Квартал	Выдел	Площадь выдела, га	Лесопатологический выдел	Площадь лесопатологического выдела, га
Бутинское		80	7	2,6	-	-

Лесопатологическое обследование проведено на общей площади 2,6 га.

Кадастровый номер участка: -  
(для участков, предоставленных в постоянное (бессрочное) пользование, аренду)

Документ о праве пользования: -

(тип документа о праве пользования, дата, номер, вид разрешенного использования лесов)

**2. Инструментальное (детальное) обследование лесных насаждений (раздел включается в акт в случае проведения лесопатологического обследования инструментальным способом)**

2.1. Лесничество Калейкинское Участковое лесничество Бутинское  
 Урочище (дача) \_\_\_\_\_ Квартал 80 Выдел 7 Лесопатологический выдел   

Наличие ограничений или особенностей участка, влияющих на назначение СОМ:  
 \_\_\_\_\_

\_\_\_\_\_ (отметка о наличии ООПТ, ОЗУ, водоохранной зоны, радиоактивного загрязнения лесов, угрозы возникновения очагов вредных организмов или пожарной опасности в лесах).

2.2. Фактическая таксационная характеристика лесного насаждения соответствует (не соответствует) таксационному описанию (нужное подчеркнуть). Причины несоответствия:

**Изменение санитарного состояния насаждения, неточность лесоустройства.**

Ведомость насаждений с выявленными несоответствиями таксационным описаниям приведена в приложении 1 к Акту.

2.3. Состояние насаждений:

с нарушенной устойчивостью (средневзвешенная категория состояния

$\geq 1,51$   $-\leq 4,50$ )

с утраченной устойчивостью (средневзвешенная категория

состояния  $\geq 4,51$ )

устойчивое (средневзвешенная категория состояния  $< 1,50$ )

2.4. Причины ослабления, повреждения, средневзвешенная категория состояния насаждения:

**Трутовик осиновый (трутовик ложный осиновый) (358), гнили ствольные (350). СКС насаждения 3,93.**

2.4.1. Заселено (отработано) стволовыми вредителями:

Вид вредителя	Порода	Встречаемость заселенных деревьев, % от запаса породы	Встречаемость отработанных деревьев, % от запаса породы	Степень заселения лесного насаждения (слабая, средняя, сильная)
1	2	3	4	5

2.4.2. Повреждено огнем:

Вид пожара	Порода	Состояние корневых лап		Состояние корневой шейки		Высушивание луба		Обугленность древесины более 1/3 высоты ствола	
		процент поврежденных огнем корней	процент деревьев с данным повреждением	Обугленность древесины корневой шейки по окружности (1/4; 2/4; 3/4; более 3/4)	процент деревьев с данным повреждением	по окружности (1/4; 2/4; 3/4; более 3/4)	процент деревьев с данным повреждением	по окружности ствола (менее 1/2; более 1/2)	процент деревьев с данным повреждением
1	2	3	4	5	6	7	8	9	10

2.4.3. Поражено болезнями:

Болезнь/ возбудитель	Порода	Встречаемость, % от запаса насаждения	Степень поражения лесного насаждения (слабая, средняя, сильная)
1	2	3	4
Трутовик осиновый (трутовик ложный осиновый) (358)	ОС	90,7	сильная
Гнили ствольные (350)	ОС	25,0	средняя

2.5. Выборке подлежит **90,7** % деревьев (указывается общий% запаса деревьев, подлежащий рубке, от общего запаса насаждения),

в том числе:

без признаков ослабления \_\_\_\_\_% (причины назначения) \_\_\_\_\_;

ослабленных \_\_\_\_\_% (причины назначения) \_\_\_\_\_;

(причины назначения)  
сильно ослабленных \_\_\_\_\_%  
\_\_\_\_\_;

усыхающих **74,0** % (причины назначения) п.42 Приказа Минприроды России от 09.11.2020 № 912 деревья осины 4 КС - при повреждении осиновым трутовиком;

свежего сухостоя \_\_\_\_\_%;

свежего ветровала \_\_\_\_\_%;

свежего бурелома \_\_\_\_\_%;

старого сухостоя **6,9** %;

старого ветровала \_\_\_\_\_%;

старого бурелома **9,8** %;

2.6. Полнота лесного насаждения после уборки деревьев, подлежащих рубке, составит **0,1**  
Критическая полнота для данной категории лесных насаждений и преобладающей породы составляет **0,3**



## ЗАКЛЮЧЕНИЕ к инструментальному обследованию участка

С целью предотвращения негативных процессов, снижения ущерба от их воздействия, назначено: в квартале 80 выделе 7 площадью 2,6 га, полнота 0,8, состав 10ОС+Б, СКС насаждения 3,93, насаждение с утраченной устойчивостью, усыхающее, назначается ССР, так как фактическая полнота насаждения после уборки подлежащих рубке деревьев составит 0,1, что является ниже критического значения для данной категории лесных насаждений (п.54 приказа Минприроды России от 09.11. 2020 № 912)

Участковое лесничество	Урочище (дача)	Квартал	Выдел	Площадь выдела, га	Лесопатологический выдел	Площадь лесопатологического выдела, га	Вид мероприятия	Площадь мероприятия, га	Породы	Доля выбираемой древесины по запасу, %	Рекомендуемый срок проведения мероприятия
1	2	3	4	5	6	7	8	9	10	11	12
Бутинское		80	7	2,6	-	-	ССР	2,6	ОС	98,5	31.12. 2021
									Б	1,5	
										100,0	

Ведомость временной пробной площади и абрис участка прилагаются (приложение 2 и 3 к Акту).

РЕКОМЕНДАЦИИ по проведению мероприятий, не относящихся к мероприятиям по предупреждению распространения вредных организмов: -

Дата проведения ЛПО 17.06.2021

Дата составления документа 28.06.2021

Исполнитель работ по проведению лесопатологического обследования:

Инженер-лесопатолог 2 категории  
филиала ФБУ «Рослесозащита» -  
«ЦЗЛ Республики Татарстан»

  
\_\_\_\_\_

подпись

Лобанов А.С.  
ФИО

Телефон 8(84371) 5-63-01

Ведомость участков леса с выявленными несоответствиями таксационным описаниям

Субъект Российской Федерации Республика Татарстан, Лесничество Калейкинское  
Участковое лесничество Бутинское Урочище (лесная дача) \_\_\_\_\_

Год проведения лесоустройства	Номер квартала	Номер выдела	Площадь выдела, га	Категория защитных лесов	Целевое назначение лесов	ОЗУ	Источники данных	Номер лесопользовательского выдела	Площадь лесопользовательского выдела, га	Таксационная характеристика							Заложено пробных площадей			
										состав	порода	возраст, лет	средняя высота, м	средний диаметр, см	тип леса	полнота	бонитет	запас, куб. м/га	количество, шт.	Общая площадь, га
1	2	3	4	5	6	7	8	9	10	11	12	13	14	15	16	17	18	19	20	21
2017	80	7	2,6	Эксплуатационные	-	-	ТО	х	х	100С	ОС	55	24	24	ОСЯС Д2	0,7	1	260	-	-
							Ф	-	-	100С+ Б	ОС Б	55	24	26	ОСЯС Д2	0,8	1	300 (360)	3	-

Условные обозначения:

ТО - таксационные описания

Ф - фактическая характеристика лесного насаждения

Исполнитель работ по проведению лесопатологического обследования:

Фамилия, имя

и отчество (при наличии)

Лобанов Андрей Сергеевич

Подпись





Приложение 2  
к акту лесопатологического  
обследования утвержденному  
Приказом Минприроды России  
от 09.11.2020 N 910

ВРЕМЕННАЯ ПРОБНАЯ ПЛОЩАДЬ N

1.1. Субъект Российской Федерации Республика Татарстан

Лесничество Калейкинское

Участковое лесничество Бутинское Урочище (дача) \_\_\_\_\_

Квартал 80 Выдел 7 Площадь выдела 2,6 га.

Лесопатологический выдел    Площадь лесопатологического выдела    га.

1.2. Метод перечета:

сплошной, ленты перечета, круговые площадки постоянного радиуса,  
реласкопические площадки (нужное подчеркнуть).

Количество лент/площадок 3 шт. Размеры площадок  
(длина x ширина/радиус)    м.

Размер временной пробной площади:    га.

1.3. Фактическая таксационная характеристика насаждения:

Состав 100С+Б возраст 55 лет; тип леса ОСЯС Д2 полнота 0,8

Бонитет 1 запас на га 300 (360) кбм возобновление   

1.4. Номер очага вредных организмов   

Тип очага вредных организмов: эпизодический, хронический (нужное подчеркнуть).

Фаза развития очага вредных организмов: начальная, нарастания численности, собственно вспышка, кризис (нужное подчеркнуть).

1.5. Причина ослабления, повреждения насаждения и время:

Трутовик осиновый (трутовик ложный осиновый) (358), гнили ствольные (350)

Состояние насаждения:

Насаждение с нарушенной устойчивостью, усыхающее

Средневзвешенная категория состояния насаждения:

3,93

1.6. Назначенные мероприятия:

ССР

Исполнитель работ по проведению лесопатологического обследования:

Фамилия, имя

и отчество (при наличии) Лобанов Андрей Сергеевич Подпись \_\_\_\_\_

Дата составления документа 28.06.2021

**Ведомость перечета деревьев  
(для перечета круговыми реласкопическими площадками)**

Порода: Осина средневзвешенная категория состояния 3,93

N реласкопической площадки	Суммы площадей сечения по категориям состояния, м2															Количество деревьев по категориям состояния, шт.			Модельные деревья	
	1		2		3		4		5		5 (а, б, в)			5 (г, д, е)			В том числе подлежит рубке, %	Высота, м	Диаметр, см	
	Н	З	Н	З	Н	З	Н	З	Н	З	Н	З	О	Н	З	О				
1	2	3	4	5	6	7	8	9	10	11	12	13	14	15	16	17	18	19	20	21
2	5							20,5							9,5		105,7	100,0	24	24
3	3							31							2		109,2	83,8		
Среднее (куб. м/га)	28,2							266,0							2,5		139,2	91,8		
Итого, % от запаса по породе	8,0						75,0								59,9		354,1	92,0		
															17,0		-	92,0		

Причины назначения в рубку деревьев категорий состояния:

- 1 \_\_\_\_\_
- 2 \_\_\_\_\_
- 3 \_\_\_\_\_

4 п.42 Приказа Минприроды России от 09.11.2020 № 912 деревья осины 4 КС - при повреждении осиновым трутовиком

Порода: Береза средневзвешенная категория состояния 1,0

№ реласко пической площадки	Суммы площадей сечения по категориям состояния, м <sup>2</sup>															Количество деревьев по категориям состояния, шт.		Модельные деревья								
	1			2			3			4			5							5 (а, б, в)			5 (г, д, е)			
	Н	З		Н	З		Н	З		Н	З		Н	З		Н	З		Н	З		куб. м	В том числе подле жит рубке , %	Высо та, м	Диам стр, см	
1	2	3		4	5		6	7		8	9		10	11		12	13		14	15	16	17	18	19	20	21
1	1,5																						5,5	0	24	26
2																							-	-		
3																							-	-		
Среднее (куб. м/га)	5,5																						5,5	-		
Итого, % от запаса по породе	100, 0																						-	-		

Причины назначения в рубку деревьев категорий состояния:

- 1 \_\_\_\_\_
- 2 \_\_\_\_\_
- 3 \_\_\_\_\_
- 4 \_\_\_\_\_

По насаждению: **100С+Б** средневзвешенная категория состояния **3,93**

Итого по насаждению (все породы и реласкопические площадки)	Суммы площадей сечения по категориям состояния, м2															Количество деревьев по категориям состояния, шт.		Модельные деревья		
	1		2		3		4		5		5 (а, б, в)		5 (г, д, е)			В том числе подлежащих рубке, %	Высота, м	Диаметр, см		
	Н	З	Н	З	Н	З	Н	З	Н	З	Н	З	О	Н	З				О	
1	2	3	4	5	6	7	8	9	10	11	12	13	14	15	16	17	18	19	20	21
1	1,5							20,5							9,5		111,2	95,2		
2	5							24							2		109,2	89,6		
3	3							31							2,5		139,2	91,8		
Среднее (куб. м/га)	33,7							266,0							59,9		359,6	90,7		
Итого, % от запаса по насаждению	9,3							74,0							16,7		-	90,7		

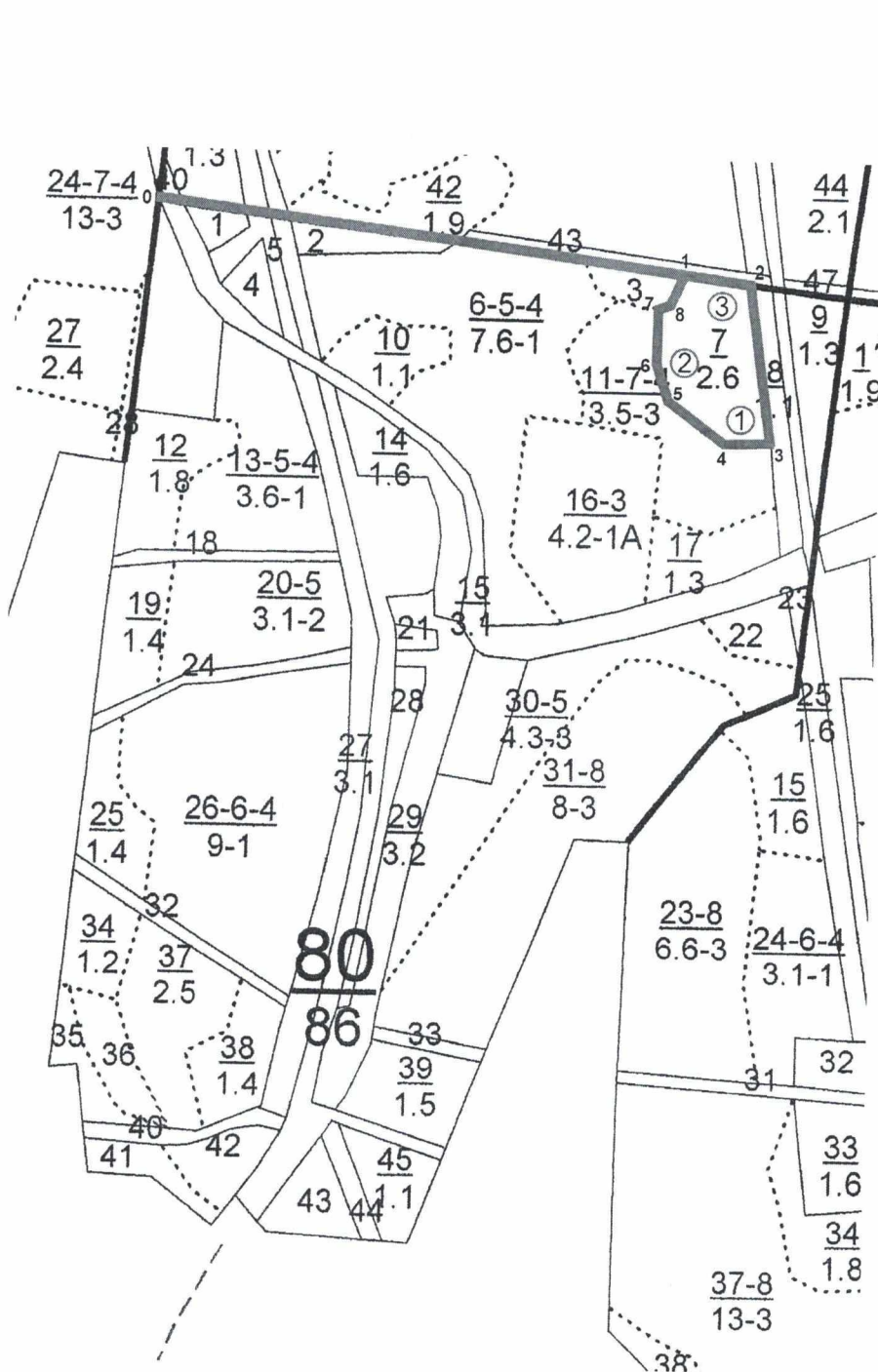
Условные обозначения:

Н - не заселено (не поражено, не повреждено), З - заселено стволовыми вредителями (поражено болезнями, повреждено огнем), О - отработано вредителями.

Приложение 3  
к акту лесопатологического  
обследования утвержденному  
Приказом Минприроды России  
от 09.11.2020 N 910

Абрис участка

Масштаб 1:10000





Условные обозначения:

..... границы выделов

— границы обследуемого участка

① номера площадок

N квартала	N выдела	N лесопатологического выдела	Размеры ленты (круговой площадки) перечета					Координаты начала, конца и поворотных точек лент перечета/центров круговых площадок перечета	
			N ленты (площадки)	длина, м	ширина, м	радиус, м	площадь, га		
80	7		1	-	-	-	-	54.93717	51.94886
			2	-	-	-	-	54.93776	51.94833
			3	-	-	-	-	54.93830	51.94898

Исполнитель работ по проведению лесопатологического обследования:

Фамилия, имя

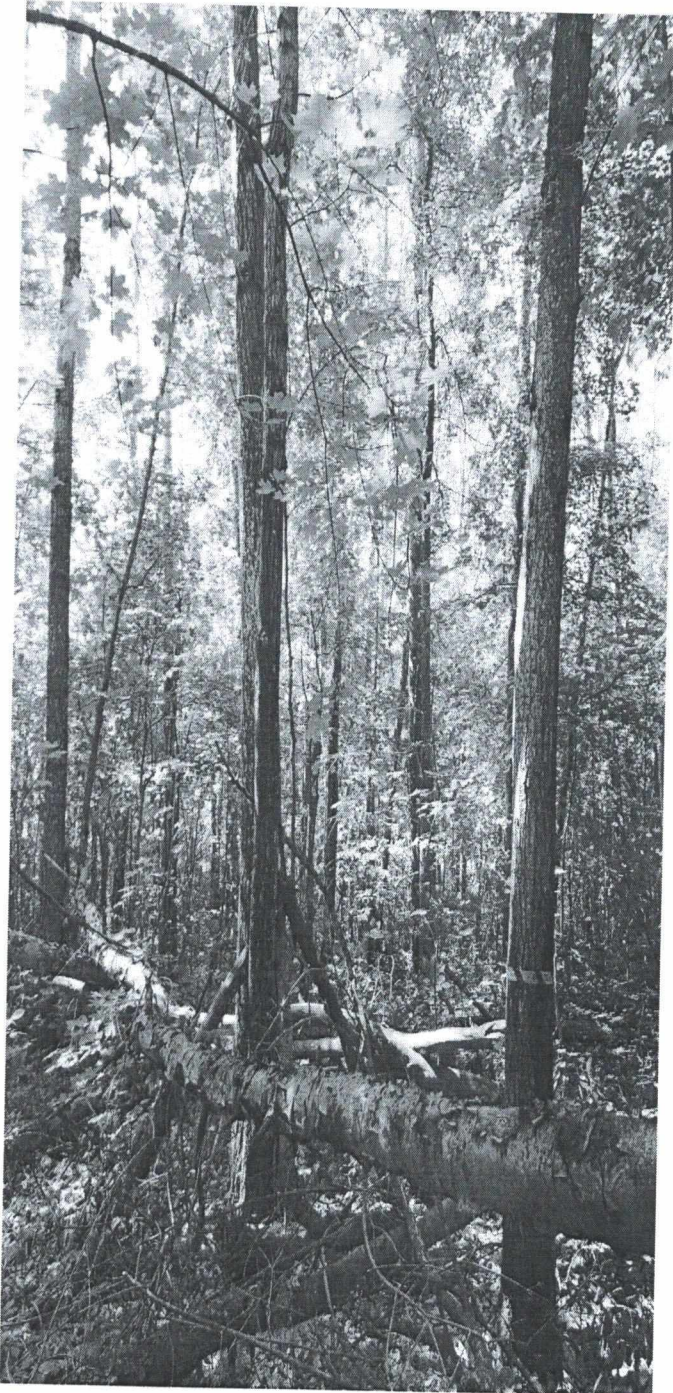
и отчество (при наличии) Лобанов Андрей Сергеевич Подпись \_\_\_\_\_



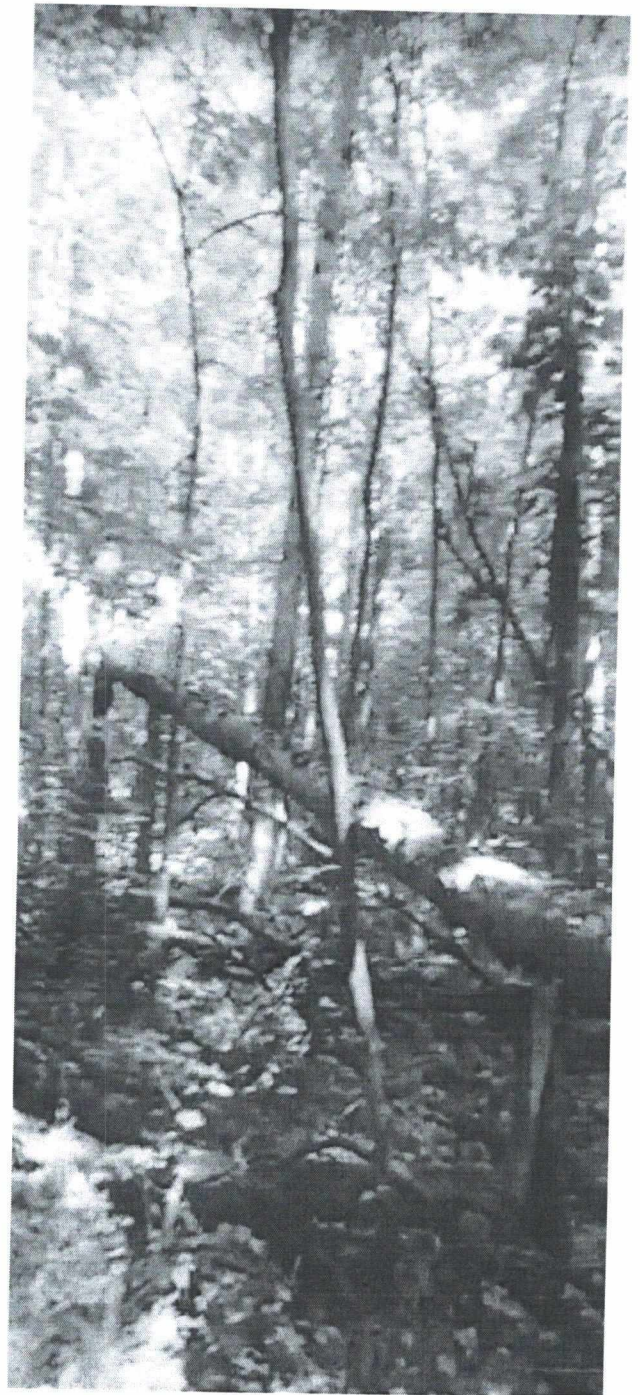
Дата составления документа 28.06.2021

Приложение 4  
к акту лесопатологического  
обследования утвержденному  
Приказом Минприроды России  
от 09.11.2020 N 910

Материалы фотофиксации  
лесного насаждения выдела 7 квартала 80 Бутинского участкового лесничества  
Калейкинского лесничества площадью 2,6 га



16.06.2021\_9:18\_54.93717 51.94886



16.06.2021\_10:05\_54.93830 51.94898

Форма



УТВЕРЖДАЮ:

Первый заместитель министра лесного хозяйства  
Республики Татарстан

Ильгизар Ильгизарович  
Ильгизаров Ильгизар Наилевич  
должность  
Ильгизаров Ильгизар Наилевич  
фамилия, имя и отчество (при наличии)

« 29 » 06 2021 г.  
дата

Акт  
лесопатологического обследования N 152  
лесных насаждений Калейкинского лесничества  
(лесничество)  
Республики Татарстан  
(субъект Российской Федерации)

Способ лесопатологического обследования: 1. Визуальный   
2. Инструментальный

Место проведения

Участковое лесничество	Урочище (дача)	Квартал	Выдел	Площадь выдела, га	Лесопатологический выдел	Площадь лесопатологического выдела, га
Шешминское первое		27	8	12,0	-	-

Лесопатологическое обследование проведено на общей площади 12,0 га.  
Кадастровый номер участка: -  
(для участков, предоставленных в постоянное (бессрочное) пользование, аренду)

Документ о праве пользования: -  
\_\_\_\_\_  
\_\_\_\_\_  
(тип документа о праве пользования, дата, номер, вид разрешенного использования лесов)

**2. Инструментальное (детальное) обследование лесных насаждений (раздел включается в акт в случае проведения лесопатологического обследования инструментальным способом)**

2.1. Лесничество Калейкинское Участковое лесничество Шешминское первое  
Урочище (дача) \_\_\_\_\_ Квартал 27 Выдел 8 Лесопатологический выдел -

Наличие ограничений или особенностей участка, влияющих на назначение СОМ:

\_\_\_\_\_ (отметка о наличии ООПТ, ОЗУ, водоохранной зоны, радиоактивного загрязнения лесов, угрозы возникновения очагов вредных организмов или пожарной опасности в лесах).

2.2. Фактическая таксационная характеристика лесного насаждения соответствует (не соответствует) таксационному описанию (нужное подчеркнуть). Причины несоответствия:

**Изменение санитарного состояния насаждения, неточность лесоустройства.**

Ведомость насаждений с выявленными несоответствиями таксационным описаниям приведена в приложении 1 к Акту.

2.3. Состояние насаждений:

с нарушенной устойчивостью (средневзвешенная категория состояния

$\geq 1,51$  -  $\leq 4,50$ )

с утраченной устойчивостью (средневзвешенная категория

состояния  $\geq 4,51$ )

устойчивое (средневзвешенная категория состояния  $< 1,50$ )

2.4. Причины ослабления, повреждения, средневзвешенная категория состояния насаждения:

**Трутовик осиновый (трутовик ложный осиновый) (358), гнили ствольные (350). СКС насаждения 3,21.**

2.4.1. Заселено (отработано) стволовыми вредителями:

Вид вредителя	Порода	Встречаемость заселенных деревьев, % от запаса породы	Встречаемость отработанных деревьев, % от запаса породы	Степень заселения лесного насаждения (слабая, средняя, сильная)
1	2	3	4	5

#### 2.4.2. Повреждено огнем:

Вид пожара	Порода	Состояние корневых лап		Состояние корневой шейки		Высушивание луба		Обугленность древесины более 1/3 высоты ствола	
		процент поврежденных огнем корней	процент деревьев с данным повреждением	Обугленность древесины корневой шейки по окружности (1/4; 2/4; 3/4; более 3/4)	процент деревьев с данным повреждением	по окружности (1/4; 2/4; 3/4; более 3/4)	процент деревьев с данным повреждением	по окружности ствола (менее 1/2; более 1/2)	процент деревьев с данным повреждением
1	2	3	4	5	6	7	8	9	10

#### 2.4.3. Поражено болезнями:

Болезнь/ возбудитель	Порода	Встречаемость, % от запаса насаждения	Степень поражения лесного насаждения (слабая, средняя, сильная)
1	2	3	4
Трутовик осиновый (трутовик ложный осиновый) (358)	ОС	75,8	сильная
Гнили стволовые (350)	ОС	15,0	слабая

2.5. Выборке подлежит **76,5** % деревьев (указывается общий% запаса деревьев, подлежащий рубке, от общего запаса насаждения),

в том числе:

без признаков ослабления \_\_\_\_\_% (причины назначения) \_\_\_\_\_;

ослабленных \_\_\_\_\_% (причины назначения) \_\_\_\_\_;

(причины назначения)

сильно ослабленных \_\_\_\_\_%

\_\_\_\_\_;

усыхающих **59,8** % (причины назначения) п.42 Приказа Минприроды России от 09.11.2020 № 912 деревья осины 4 КС - при повреждении осиновым трутовиком;

свежего сухостоя \_\_\_\_\_%,

свежего ветровала \_\_\_\_\_%;

свежего бурелома \_\_\_\_\_%;

старого сухостоя **3,9** %;

старого ветровала **2,5** %;

старого бурелома **10,3** %;

2.6. Полнота лесного насаждения после уборки деревьев, подлежащих рубке, составит **0,3**

Критическая полнота для данной категории лесных насаждений и преобладающей породы составляет **0,3**

**ЗАКЛЮЧЕНИЕ**  
**к инструментальному обследованию участка**

С целью предотвращения негативных процессов, снижения ущерба от их воздействия, назначено: в квартале 27 выделе 8 площадью 12,0 га, полнота 0,8, состав 7ОС1ЛП1КЛ1Б, СКС насаждения 3,21, насаждение с нарушенной устойчивостью, сильно ослабленное, назначается ВСП.

Участковое лесничество	Урочище (дача)	Квартал	Выдел	Площадь выдела, га	Лесопатологический выдел	Площадь лесопатологического выдела, га	Вид мероприятия	Площадь мероприятия, га	Породы	Доля выбираемой древесины по запасу, %	Рекомендуемый срок проведения мероприятия
1	2	3	4	5	6	7	8	9	10	11	12
Шешминское первое		27	8	12,0	-	-	ВСП	12,0	ОС	75,7	31.12.2022
									ЛП	0,8	
									КЛ	0	
									Б	0	
										76,5	

Ведомость временной пробной площади и абрис участка прилагаются (приложение 2 и 3 к Акту).

РЕКОМЕНДАЦИИ по проведению мероприятий, не относящихся к мероприятиям по предупреждению распространения вредных организмов: -

Дата проведения ЛПО 17.06.2021

Дата составления документа 25.06.2021

Исполнитель работ по проведению лесопатологического обследования:

Инженер-лесопатолог 2 категории  
филиала ФБУ «Рослесозащита» -  
«ЦЗЛ Республики Татарстан»

  
\_\_\_\_\_ подпись

Лобанов А.С.  
ФИО

Телефон 8(84371) 5-63-01

Ведомость участков леса с выявленными несоответствиями таксационным описаниям

Субъект Российской Федерации Республика Татарстан Лесничество Калейкинское  
Участковое лесничество Шеминское первое Урочище (лесная дача)

Год проведения лесосурьейства	Номер квартала	Номер выдела	Площадь выдела, га	Целевое назначение лесов	Категория защитных лесов	ОЗУ	Источник данных	Номер лесопользовательского выдела	Площадь лесопользовательского выдела, га	Таксационная характеристика								Заложено пробных площадей		
										состав	порода	возраст, лет	средняя высота, м	средний диаметр, см	тип леса	полнота	бонитет	запас, куб. м/га	количество, шт.	Общая площадь, га
1	2	3	4	5	6	7	8	9	10	11	12	13	14	15	16	17	18	19	20	21
2017	27	8	12,0	Эксплуатационные	-	-	ТО	х	х	60С 2ЛП 1КЛ1Б	ОС ЛП КЛ Б	40	16 13 12 12 17	16 12 12 12 18	ОСКЛ Д1	0,8	2	140	-	-
							Ф	-	-	70С 1ЛП 1КЛ1Б	ОС ЛП КЛ Б	40	21 17 17 20	24 16 16 22	ОСКЛ Д1	0,8	2	220 (260)	8	-

Условные обозначения:

ТО - таксационные описания

Ф - фактическая характеристика лесного насаждения

Исполнитель работ по проведению лесопатологического обследования:

Фамилия, имя

и отчество (при наличии)

Лобанов Андрей Сергеевич

Подпись







Приложение 2  
к акту лесопатологического  
обследования утвержденному  
Приказом Минприроды России  
от 09.11.2020 N 910

ВРЕМЕННАЯ ПРОБНАЯ ПЛОЩАДЬ N

1.1. Субъект Российской Федерации **Республика Татарстан**

Лесничество **Калейкинское**

Участковое лесничество **Шешминское первое** Урочище (дача) \_\_\_\_\_

Квартал **27** Выдел **8** Площадь выдела **12,0** га.

Лесопатологический выдел          Площадь лесопатологического выдела          га.

1.2. Метод перече́та:

сплошной, ленты пере́чета, круговые площадки постоянного радиуса, реласкопические площадки (нужное подчеркнуть).

Количество лент/площадок **8** шт. Размеры площадок (длина x ширина/радиус)          м.

Размер временной пробной площади:          га.

1.3. Фактическая таксационная характеристика насаждения:

Состав **7ОС1ЛП1КЛ1Б** возраст **40** лет; тип леса **ОСКЛ Д1** полнота **0,8**

Бонитет **2** запас на га **220 (260)** кбм возобновление         

1.4. Номер очага вредных организмов         

Тип очага вредных организмов: эпизодический, хронический (нужное подчеркнуть).

Фаза развития очага вредных организмов: начальная, нарастания численности, собственно вспышка, кризис (нужное подчеркнуть).

1.5. Причина ослабления, повреждения насаждения и время:

**Трутовик осиновый (трутовик ложный осиновый) (358), гнили ствольные (350)**

Состояние насаждения:

**Насаждение с нарушенной устойчивостью, сильно ослабленное**

Средневзвешенная категория состояния насаждения:

**3,21**

1.6. Назначенные мероприятия:

**ВСП**

Исполнитель работ по проведению лесопатологического обследования:

Фамилия, имя

и отчество (при наличии) **Лобанов Андрей Сергеевич** Подпись \_\_\_\_\_



Дата составления документа **25.06.2021**

**Ведомость перечета деревьев**  
**(для перечета круговыми реласкопическими площадками)**  
 Порода: Осина средневзвешенная категория состояния 4,11

N реласкопической площадки	Суммы площадей сечения по категориям состояния, м <sup>2</sup>															Количество деревьев по категориям состояния, шт.			Модельные деревья					
	1			2			3			4			5			5 (а, б, в)			5 (г, д, е)			В том числе подлежит рубке, %	Высот а, м	Диамет р, см
	Н	З	О	Н	З	О	Н	З	О	Н	З	О	Н	З	О	Н	З	О	куб. м	шт.				
1	2	3	4	5	6	7	8	9	10	11	12	13	14	15	16	17	18	19	20	21				
								5							5		12,1	100,0	20	21				
								11							4		18,1	100,0	21	24				
								11							10,5		26,0	100,0						
	1,5							21							3,5		29,6	100,0						
	2,5							12,5							3		20,6	91,3						
								23							3		34,5	91,3						
								27							3		36,3	100,0						
	1,5							18,5							2,5		27,2	93,4						
Среднее (куб. м/га)	6,7							156,0							41,7		204,4	96,7						
Итого, % от запаса по породе	3,3							76,3							20,4		-	96,7						

Причины назначения в рубку деревьев категорий состояния:

1 \_\_\_\_\_

2 \_\_\_\_\_

3 \_\_\_\_\_

4 п.42 Приказа Минприроды России от 09.11.2020 № 912 деревья осины 4 КС - при повреждении осиновым трутовиком

Порода: Липа средневзвешенная категория состояния 1,28

№ реласко пической площадки	Суммы площадей сечения по категориям состояния, м <sup>2</sup>																Количество деревьев по категориям состояния, шт.		Модельные деревья	
	1		2		3		4		5		5 (а, б, в)		5 (г, д, е)		В том числе подле жит рубке , %	Высо та, м	Диам етр, см			
	Н	З	Н	З	Н	З	Н	З	Н	З	Н	З	Н	З				О		
1	2	3	4	5	6	7	8	9	10	11	12	13	14	15	16	17	18	19	20	21
1	6,5														2		8,6	23,3	17	16
2	6																6,1	-		
3	3,5																3,5	-		
4	2																2,0	-		
5	3,5																3,5	-		
6																	-	-		
7	1																1,0	-		
8	4																4,0	-		
Среднее (куб. м/га)	26,7														2,0		28,7	7,0		
Итого, % от запаса по породе	93,0														7,0		-	7,0		

Причины назначения в рубку деревьев категорий состояния:

- 1 \_\_\_\_\_
- 2 \_\_\_\_\_
- 3 \_\_\_\_\_
- 4 \_\_\_\_\_

Порода: **Клен** средневзвешенная категория состояния **1,0**

N реласко пической площадки	Суммы площадей сечения по категориям состояния, м <sup>2</sup>																								Количество деревьев по категориям состояния, шт.			Модельные деревья	
	1			2			3			4			5			5 (а, б, в)			5 (г, д, е)			В том числе подле жит рубке , %	Высо та, м	Диам етр, см					
	Н	З	Н	Н	З	Н	Н	З	Н	Н	З	Н	З	Н	Н	З	Н	З	Н	З	О								
1	2	3	4	5	6	7	8	9	10	11	12	13	14	15	16	17	18	19	-	-	20	21							
1	6																6,1	-	-	17	16								
2	2																2,0	-	-										
3	5,5																5,6	-	-										
4	1																1,0	-	-										
5	1																1,0	-	-										
6																	-	-	-										
7																	-	-	-										
8																	-	-	-										
Среднее (куб. м/га)	15,7																												
Итого, % от запаса по породе	100, 0																15,7	-	-										

Причины назначения в рубку деревьев категорий состояния:

- 1 \_\_\_\_\_
- 2 \_\_\_\_\_
- 3 \_\_\_\_\_
- 4 \_\_\_\_\_

Порода: Береза средневзвешенная категория состояния 1,0

№ реласкопической площадки	Суммы площадей сечения по категориям состояния, м <sup>2</sup>																Количество деревьев по категориям состояния, шт.		Модельные деревья	
	1		2		3		4		5		5 (а, б, в)		5 (г, д, е)		В том числе подлежит рубке, %	Высота, м	Диаметр, см			
	Н	З	Н	З	Н	З	Н	З	Н	З	Н	З	Н	З						
1	2	3	4	5	6	7	8	9	10	11	12	13	14	15	16	17	18	19	20	21
1																	-	-	20	22
2	2																2,2	-		
3	4																4,5	-		
4	2																2,2	-		
5																	-	-		
6	2																2,2	-		
7	1																1,1	-		
8																	-	-		
Среднее (куб. м/га)	12,2																12,2	-		
Итого, % от запаса по породе	100,0																-	-		

Причины назначения в рубку деревьев категорий состояния:

- 1 \_\_\_\_\_
- 2 \_\_\_\_\_
- 3 \_\_\_\_\_
- 4 \_\_\_\_\_

По насаждению: **70С1ЛШКЛБ** средневзвешенная категория состояния **3,21**

Итого по насаждению (все породы и реласкопические площадки)	Суммы площадей сечения по категориям состояния, м <sup>2</sup>															Количество деревьев по категориям состояния, шт.		Модельные деревья		
	1		2		3		4		5		5 (а, б, в)		5 (г, д, е)			В том числе подлежащих рубке, %	Высота, м	Диаметр, см		
	Н	З	Н	З	Н	З	Н	З	Н	З	Н	З	О	Н	З				О	
1	2	3	4	5	6	7	8	9	10	11	12	13	14	15	16	17	18	19	20	21
1	12,5							5							7		26,8	54,1		
2	10							11									28,4	64,1		
3	13							11									39,6	65,7		
4	5							21									34,8	85,1		
5	6							12,5									25,1	74,9		
6	4,5							23									36,7	85,8		
7	2							27									38,4	94,5		
8	5,5							18,5									31,2	81,4		
Среднее (куб. м/га)	61,3							156,0									261,0	76,5		
Итого, % от запаса по насаждению	23,5							59,8									-	76,5		

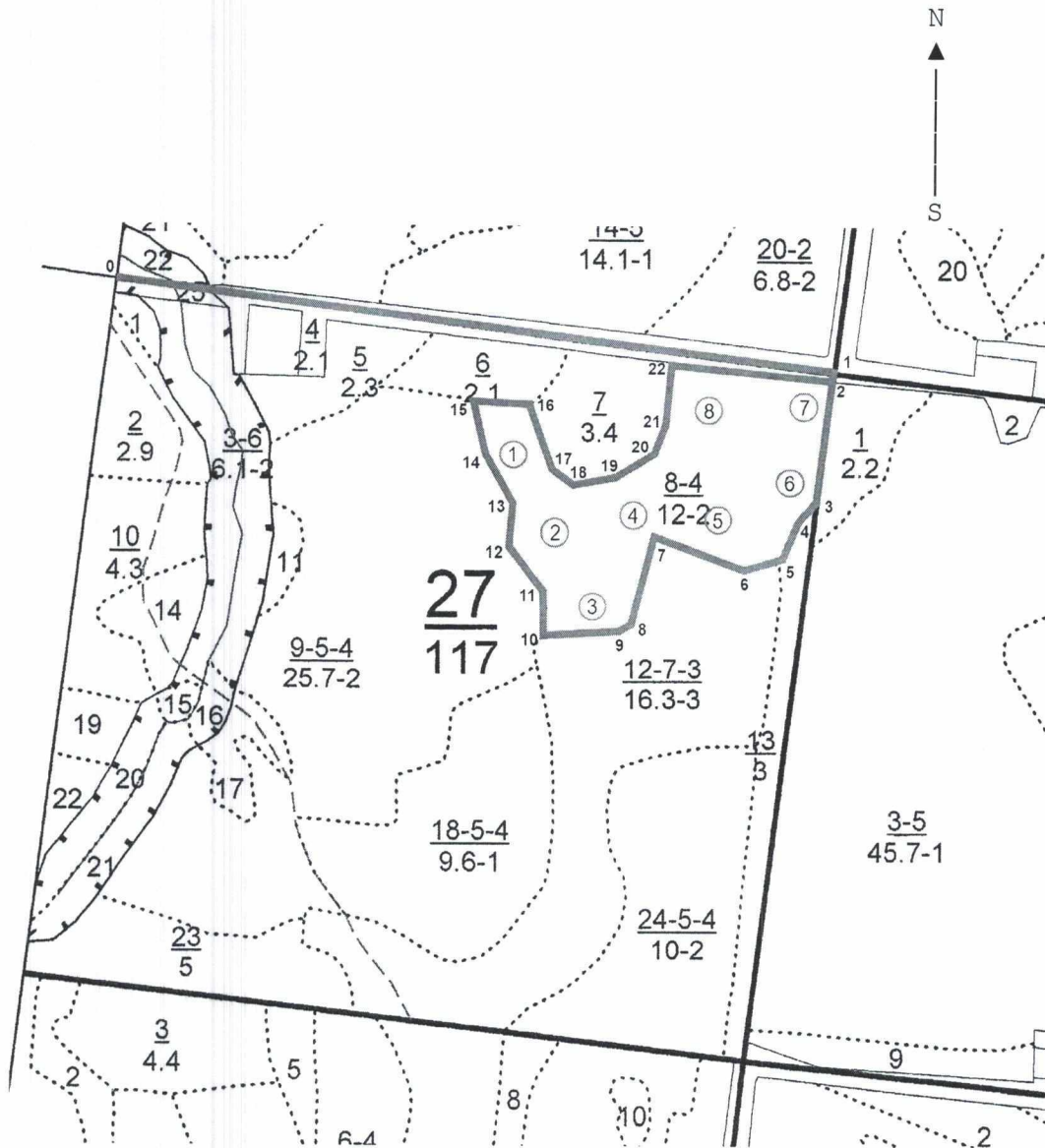
Условные обозначения:

Н - не заселено (не поражено, не повреждено), З - заселено стволовыми вредителями (поражено болезнями, повреждено огнем), О - отработано вредителями.

Приложение 3  
к акту лесопатологического  
обследования утвержденному  
Приказом Минприроды России  
от 09.11.2020 N 910

Абрис участка

Масштаб 1:10000



Условные обозначения:

- ..... границы выделов
- границы обследуемого участка
- ① номера площадок

N квартала	N выдела	N лесопатологического выдела	Размеры ленты (круговой площадки) перечета					Координаты начала, конца и поворотных точек лент перечета/центров круговых площадок перечета	
			N ленты (площадки)	длина, м	ширина, м	радиус, м	площадь, га		
27	8		1	-	-	-	-	54.93174	51.82540
			2	-	-	-	-	54.93076	51.82613
			3	-	-	-	-	54.92994	51.82703
			4	-	-	-	-	54.93079	51.82776
			5	-	-	-	-	54.93095	51.82925
			6	-	-	-	-	54.93117	51.83116
			7	-	-	-	-	54.93214	51.83173
			8	-	-	-	-	54.93253	51.82979

Исполнитель работ по проведению лесопатологического обследования:

Фамилия, имя

и отчество (при наличии) Лобанов Андрей Сергеевич Подпись \_\_\_\_\_

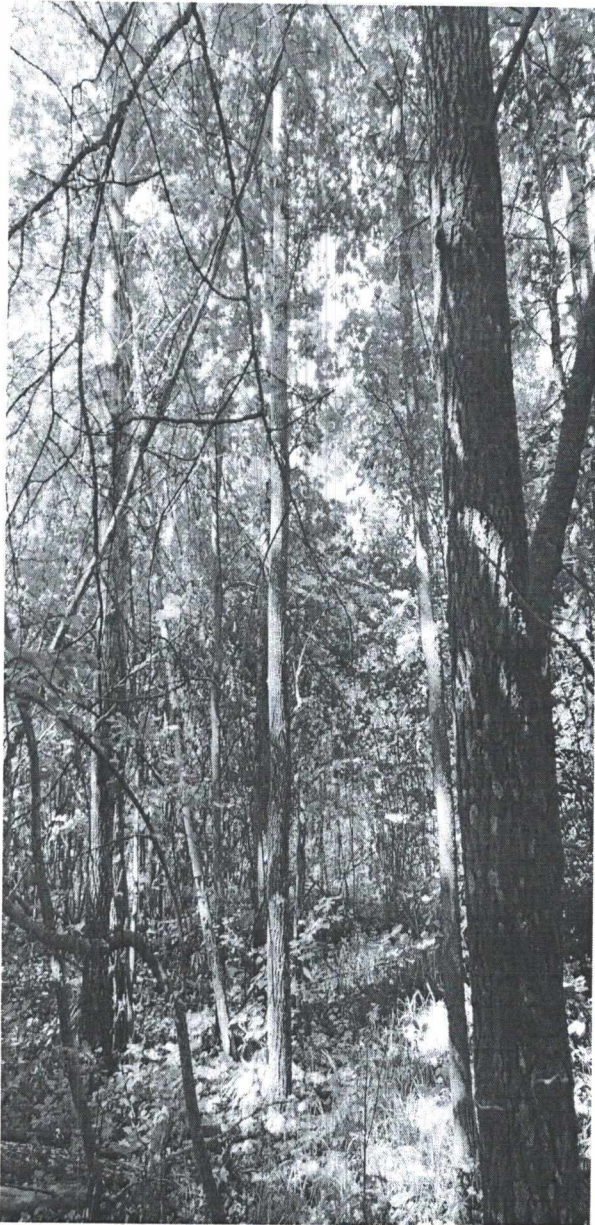


Дата составления документа 25.06.2021

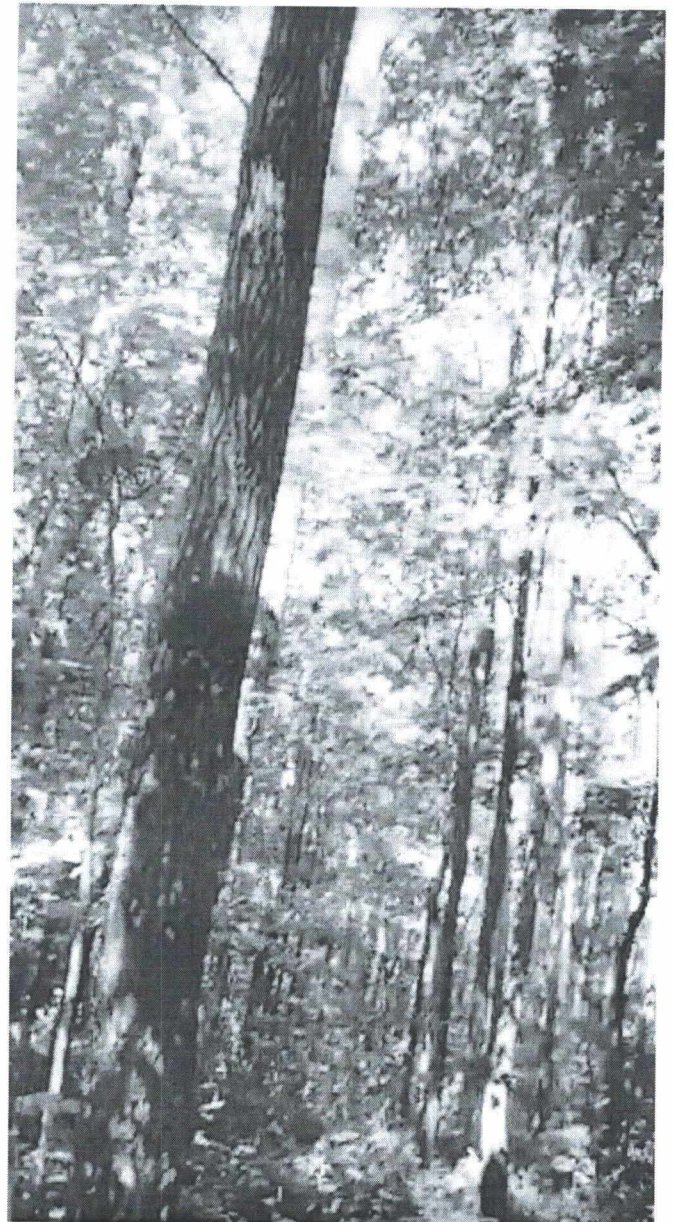


Приложение 4  
к акту лесопатологического  
обследования утвержденному  
Приказом Минприроды России  
от 09.11.2020 N 910

Материалы фотофиксации  
лесного насаждения выдела 8 квартала 27 Шешминского первого участкового  
лесничества Калейкинского лесничества площадью 12,0 га



17.06.2021\_9:10\_54.93076 51.82613



17.06.2021\_9:35\_54.93095 51.82925

Приложение 2  
к приказу Минприроды России  
от 09.11.2020 N 910

Форма



УТВЕРЖДАЮ:

Первый заместитель министра лесного хозяйства  
Республики Татарстан

должность

Зарипов Ильгизар Наилевич

фамилия, имя и отчество (при наличии)

« 29 » 06 2021 г.

дата

Акт  
лесопатологического обследования N 153  
лесных насаждений Калейкинского лесничества  
(лесничество)  
Республики Татарстан  
(субъект Российской Федерации)

Способ лесопатологического обследования: 1. Визуальный

2. Инструментальный

Место проведения

Участковое лесничество	Урочище (дача)	Квартал	Выдел	Площадь выдела, га	Лесопатологический выдел	Площадь лесопатологического выдела, га
Шешминское первое		27	9	25,7	1	15,0

Лесопатологическое обследование проведено на общей площади 15,0 га.

Кадастровый номер участка: -

(для участков, предоставленных в постоянное (бессрочное) пользование, аренду)

Документ о праве пользования: -

(тип документа о праве пользования, дата, номер, вид разрешенного использования лесов)

**2. Инструментальное (детальное) обследование лесных насаждений (раздел включается в акт в случае проведения лесопатологического обследования инструментальным способом)**

2.1. Лесничество Калейкинское Участковое лесничество Шешминское первое  
Урочище (дача) \_\_\_\_\_ Квартал 27 Выдел 9 Лесопатологический выдел 1

Наличие ограничений или особенностей участка, влияющих на назначение СОМ:

\_\_\_\_\_ (отметка о наличии ООПТ, ОЗУ, водоохранной зоны, радиоактивного загрязнения лесов, угрозы возникновения очагов вредных организмов или пожарной опасности в лесах).

2.2. Фактическая таксационная характеристика лесного насаждения соответствует (не соответствует) таксационному описанию (нужное подчеркнуть). Причины несоответствия:

**Изменение санитарного состояния насаждения, неточность лесоустройства.**

Ведомость насаждений с выявленными несоответствиями таксационным описаниям приведена в приложении 1 к Акту.

2.3. Состояние насаждений:

с нарушенной устойчивостью (средневзвешенная категория состояния

$\geq 1,51$  -  $\leq 4,50$ )

с утраченной устойчивостью (средневзвешенная категория

состояния  $\geq 4,51$ )

устойчивое (средневзвешенная категория состояния  $< 1,50$ )

2.4. Причины ослабления, повреждения, средневзвешенная категория состояния насаждения:

**Трутовик осиновый (трутовик ложный осиновый) (358), гнили стволые (350), трутовик настоящий (355). СКС насаждения 3,59.**

2.4.1. Заселено (отработано) стволовыми вредителями:

Вид вредителя	Порода	Встречаемость заселенных деревьев, % от запаса породы	Встречаемость отработанных деревьев, % от запаса породы	Степень заселения лесного насаждения (слабая, средняя, сильная)
1	2	3	4	5

#### 2.4.2. Повреждено огнем:

Вид пожара	Порода	Состояние корневых лап		Состояние корневой шейки		Высушивание луба		Обугленность древесины более 1/3 высоты ствола	
		процент поврежденных огнем корней	процент деревьев с данным повреждением	Обугленность древесины корневой шейки по окружности (1/4; 2/4; 3/4; более 3/4)	процент деревьев с данным повреждением	по окружности (1/4; 2/4; 3/4; более 3/4)	процент деревьев с данным повреждением	по окружности ствола (менее 1/2; более 1/2)	процент деревьев с данным повреждением
1	2	3	4	5	6	7	8	9	10

#### 2.4.3. Поражено болезнями:

Болезнь/ возбудитель	Порода	Встречаемость, % от запаса насаждения	Степень поражения лесного насаждения (слабая, средняя, сильная)
1	2	3	4
Трутовик осиновый (трутовик ложный осиновый) (358)	ОС	82,0	сильная
Гнили стволые (350)	ОС	35,0	сильная

2.5. Выборке подлежит **82,3** % деревьев (указывается общий% запаса деревьев, подлежащий рубке, от общего запаса насаждения),

в том числе:

без признаков ослабления \_\_\_\_\_% (причины назначения) \_\_\_\_\_;

ослабленных \_\_\_\_\_% (причины назначения) \_\_\_\_\_;

(причины назначения)

сильно ослабленных \_\_\_\_\_%

\_\_\_\_\_;

усыхающих **64,9** % (причины назначения) п.42 Приказа Минприроды России от 09.11.2020 № 912 деревья осины 4 КС - при повреждении осиновым трутовиком;

свежего сухостоя \_\_\_\_\_%,

свежего ветровала \_\_\_\_\_%;

свежего бурелома \_\_\_\_\_%;

старого сухостоя **7,2** %;

старого ветровала \_\_\_\_\_%;

старого бурелома **10,2** %;

2.6. Полнота лесного насаждения после уборки деревьев, подлежащих рубке, составит **0,2**

Критическая полнота для данной категории лесных насаждений и преобладающей породы составляет **0,3**

**ЗАКЛЮЧЕНИЕ**  
**к инструментальному обследованию участка**

С целью предотвращения негативных процессов, снижения ущерба от их воздействия, назначено: в квартале 27 выделе 9 (л/п 1) площадью 25,7 га (л/п 15,0 га), полнота 0,9, состав 9ОС1Б+ЛП, СКС насаждения 3,59, насаждение с нарушенной устойчивостью, сильно ослабленное, назначается ССР, так как фактическая полнота насаждения после уборки подлежащих рубке деревьев составит 0,2, что является ниже критического значения для данной категории лесных насаждений (п.54 приказа Минприроды России от 09.11. 2020 № 912)

Участковое лесничество	Урочище (дача)	Квартал	Выдел	Площадь выдела, га	Лесопатологический выдел	Площадь лесопатологического выдела, га	Вид мероприятия	Площадь мероприятия, га	Породы	Доля выбираемой древесины по запасу, %	Рекомендуемый срок проведения мероприятия
1	2	3	4	5	6	7	8	9	10	11	12
Шешминское первое		27	9	25,7	1	15,0	ССР	15,0	ОС	91,8	31.12.2022
									Б	7,1	
									ЛП	1,1	
										100,0	

Ведомость временной пробной площади и абрис участка прилагаются (приложение 2 и 3 к Акту).

РЕКОМЕНДАЦИИ по проведению мероприятий, не относящихся к мероприятиям по предупреждению распространения вредных организмов: -

Дата проведения ЛПО 17.06.2021

Дата составления документа 28.06.2021

Исполнитель работ по проведению лесопатологического обследования:

Инженер-лесопатолог 2 категории  
филиала ФБУ «Рослесозащита» -  
«ЦЗЛ Республики Татарстан»

  
\_\_\_\_\_

подпись

Лобанов А.С.

ФИО

Телефон 8(84371) 5-63-01

Ведомость участков леса с выявленными несоответствиями таксационным описаниям

Субъект Российской Федерации Республика Татарстан, Лесничество Калейкинское  
Участковое лесничество Шемшинское первое Урочище (лесная дача) \_\_\_\_\_

Год проведения лесоустройства	Номер квартала	Номер выдела	Площадь выдела, га	Целевое назначение лесов	Категория защитных лесов	ОЗУ	Источник данных	Номер лесоположеческого выдела	Площадь лесоположеского выдела, га	Таксационная характеристика							Заложено пробных площадей			
										состав	порода	возраст, лет	средняя высота, м	средний диаметр, см	тип леса	полнота	бонитет	запас, куб. м/га	количество, шт.	Общая площадь, га
1	2	3	4	5	6	7	8	9	10	11	12	13	14	15	16	17	18	19	20	21
2017	27	9	25,7	Эксплуатационные	-	-	ТО	х	х	90С1Б +ЛП	ОС Б ЛП	50 50	20 21	18 20	ОСКЛ Д1	0,8	2	220	-	-
							Ф	1	15,0	90С1Б +ЛП	ОС Б ЛП	50	20 21 18	18 20 20	ОСКЛ Д1	0,9	2	240 (290)	8	-

Условные обозначения:

ТО - таксационные описания

Ф - фактическая характеристика лесного насаждения

Исполнитель работ по проведению лесопатологического обследования:

Фамилия, имя

и отчество (при наличии) Добанов Андрей Сергеевич

Подпись \_\_\_\_\_





**Приложение 2**  
**к акту лесопатологического**  
**обследования утвержденному**  
**Приказом Минприроды России**  
**от 09.11.2020 N 910**

ВРЕМЕННАЯ ПРОБНАЯ ПЛОЩАДЬ N

1.1. Субъект Российской Федерации **Республика Татарстан**

Лесничество **Калейкинское**

Участковое лесничество **Шешминское первое** Урочище (дача) \_\_\_\_\_

Квартал **27** Выдел **9** Площадь выдела **25,7** га.

Лесопатологический выдел **1** Площадь лесопатологического выдела **15,0** га.

1.2. Метод перече́та:

сплошной, ленты пере́чета, круговые площадки постоянного радиуса, реласкопические площадки (нужное подчеркнуть).

Количество лент/площадок **8** шт. Размеры площадок (длина x ширина/радиус)          м.

Размер временной пробной площади:          га.

1.3. Фактическая таксационная характеристика насаждения:

Состав **9ОС1Б+ЛП** возраст **50** лет; тип леса **ОСКЛ Д1** полнота **0,9**

Бонитет **2** запас на га **240 (290)** кубм возобновление         

1.4. Номер очага вредных организмов         :

Тип очага вредных организмов: эпизодический, хронический (нужное подчеркнуть).

Фаза развития очага вредных организмов: начальная, нарастания численности, собственно вспышка, кризис (нужное подчеркнуть).

1.5. Причина ослабления, повреждения насаждения и время:

**Трутовик осиновый (трутовик ложный осиновый) (358), гнили ствольные (350), трутовик настоящий (355)**

Состояние насаждения:

**Насаждение с нарушенной устойчивостью, сильно ослабленное**

Средневзвешенная категория состояния насаждения:

**3,59**

1.6. Назначенные мероприятия:

**ССР**

Исполнитель работ по проведению лесопатологического обследования:

Фамилия, имя

и отчество (при наличии) **Лобанов Андрей Сергеевич** Подпись \_\_\_\_\_



Дата составления документа **28.06.2021**



**Ведомость перечета деревьев  
(для перечета круговыми реласкопическими площадками)**

Порода: Осина средневзвешенная категория состояния по категориям состояния, 3,87

Суммы площадей сечения по категориям состояния,  
м<sup>2</sup>

№ реласкопической площадки	Суммы площадей сечения по категориям состояния, м <sup>2</sup>															Количество деревьев по категориям состояния, шт.			Модельные деревья					
	1			2			3			4			5			5 (а, б, в)			5 (г, д, е)			В том числе подлежит рубке, %	Высота, м	Диаметр, см
	Н	З	О	Н	З	О	Н	З	О	Н	З	О	Н	З	О	Н	З	О	куб. м	шт.				
1	2	3	4	5	6	7	8	9	10	11	12	13	14	15	16	17	18	19	20	21				
1	1,5							24,5							4		35	95,0	20	18				
2								22,5							10		37,8	100,0	20	18				
3	2							15,5							6		27,4	91,5						
4	2,5							17							8,5		32,7	91,1						
5	1,5							16,5							4		25,7	93,2						
6	4,5							24,5							2		36,2	85,5						
7	6,5							15							6		32,1	76,4						
8	6							27							2,5		41,4	83,1						
Среднее (куб. м/га)	28,6							189,6							50,1		268,3	89,4						
Итого, % от запаса по породе	10,6							70,7							18,7		-	89,4						

Причины назначения в рубку деревьев категорий состояния:

- 1 \_\_\_\_\_
- 2 \_\_\_\_\_
- 3 \_\_\_\_\_

4 п.42 Приказа Минприроды России от 09.11.2020 № 912 деревья осины 4 КС - при повреждении осиновым трутовиком

Порода: Береза средневзвешенная категория состояния 1,11

№ раскочкочивочной площадки	Суммы площадей сечения по категориям состояния, м <sup>2</sup>																Количество деревьев по категориям состояния, шт.		Модельные деревья	
	1		2		3		4		5		5 (а, б, в)		5 (г, д, е)		В том числе подлесит рубке, %	Высота, м	Диаметр, см			
	Н	З	Н	З	Н	З	Н	З	Н	З	Н	З	Н	З						
1	2	3	4	5	6	7	8	9	10	11	12	13	14	15	16	17	18	19	20	21
	4,5														0,5		5,8	10,0	21	20
2	1,5																1,7	-		
3	4,5																5,2	-		
4	1,5																1,7	-		
5	3,5																4,1	-		
6	1,5																1,7	-		
7	0,5																0,6	-		
8																	-	-		
Среднее (куб. м/га)	20,2														0,6		20,8	2,8		
Итого, % от запаса по породе	97,2														2,8		-	2,8		

Причины назначения в рубку деревьев категорий состояния:

- 1 \_\_\_\_\_
- 2 \_\_\_\_\_
- 3 \_\_\_\_\_
- 4 \_\_\_\_\_

Порода: Липа средневзвешенная категория состояния 1,0

№ реласко пической площадки	Суммы площадей сечения по категориям состояния, м <sup>2</sup>																	Количество деревьев по категориям состояния, шт.		Модельные деревья				
	1			2			3			4			5			5 (а, б, в)			5 (г, д, е)			В том числе подле жит рубке , %	Высо та, м	Диам етр, см
	Н	З	О	Н	З	О	Н	З	О	Н	З	О	Н	З	О	Н	З	О						
1	2	3	4	5	6	7	8	9	10	11	12	13	14	15	16	17	18	19	20	21				
2																								
3																								
4																								
5																								
6																								
7																								
8	3																							
Среднее (куб. м/га)	3,1																							
Итого, % от запаса по породе	100, 0																							

Причины назначения в рубку деревьев категорий состояния:

- 1 \_\_\_\_\_
- 2 \_\_\_\_\_
- 3 \_\_\_\_\_
- 4 \_\_\_\_\_

По насаждению: **90С1Б+ЛШ** средневзвешенная категория состояния **3,59**

Итого по насаждению (все породы и реласкопические площадки)	Суммы площадей сечения по категориям состояния, м2																		Количество деревьев по категориям состояния, шт.		Модельные деревья	
	1		2		3		4		5		5 (а, б, в)		5 (г, д, е)		В том числе подлежащих рубке, %	Высота, м	Диаметр, см					
	Н	З	Н	З	Н	З	Н	З	Н	З	Н	З	Н	З								
1	2	3	4	5	6	7	8	9	10	11	12	13	14	15	16	17	18	19	20	21		
1	6							24,5							4,5		40,8	82,8				
2	1,5							22,5							10		39,5	95,6				
3	6,5							15,5							6		32,6	76,8				
4	4							17							8,5		34,4	86,4				
5	5							16,5							4		29,8	80,4				
6	6							24,5							2		37,9	81,5				
7	7							15							6		32,7	75,0				
8	9							27							2,5		44,5	76,6				
Среднее (куб. м/га)	51,9							189,6							50,7		292,2	82,3				
Итого, % от запаса по насаждению	17,7							64,9							17,4		-	82,3				

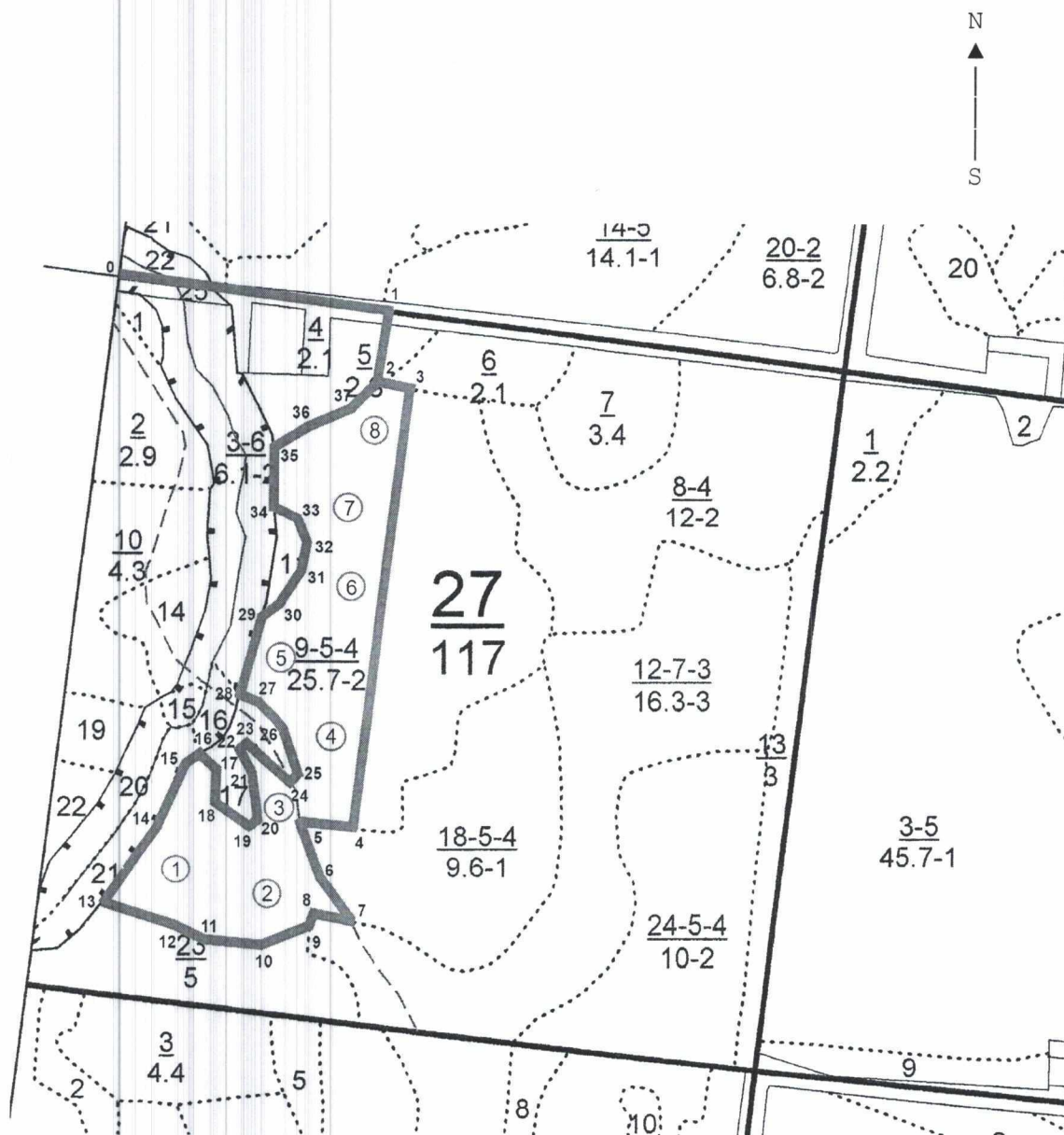
Условные обозначения:

Н - не заселено (не поражено, не повреждено), З - заселено стволовыми вредителями (поражено болезнями, повреждено огнем), О - отработано вредителями.

Приложение 3  
к акту лесопатологического  
обследования утвержденному  
Приказом Минприроды России  
от 09.11.2020 N 910

Абрис участка

Масштаб 1:10000



Условные обозначения:

- ..... границы выделов
- границы обследуемого участка
- ① номера площадок

№ выдела	Ленты (круговой площадки) перечета				
	№ ленты (площадки)	длина, м	ширина, м	радиус, м	площадь, га
9	-	-	-	-	15,0

N квартала	N выдела	N лесопатологического выдела	Размеры ленты (круговой площадки) перечета					Координаты начала, конца и поворотных точек лент перечета/центров круговых площадок перечета	
			N ленты (площадки)	длина, м	ширина, м	радиус, м	площадь, га		
27	9		1	-	-	-	-	54.92650	51.81723
			2	-	-	-	-	54.92621	51.81897
			3	-	-	-	-	54.92701	51.81946
			4	-	-	-	-	54.92800	51.82042
			5	-	-	-	-	54.92880	51.81993
			6	-	-	-	-	54.92983	51.82060
			7	-	-	-	-	54.93116	51.82093
			8	-	-	-	-	54.93210	51.82177

Номера точек	Координаты		Длина, м
	Широта	Долгота	
0-1	54.93425°	51.81569°	400
1-2	54.93374°	51.82212°	100
2-3	54.93276°	51.82184°	50
3-4	54.93270°	51.82277°	650
4-1	54.92684°	51.82125°	80
5-6	54.92690°	51.81987°	90
6-7	54.92621°	51.82029°	70
7-8	54.92560°	51.82105°	60
8-9	54.92568°	51.82013°	20
9-10	54.92555°	51.82007°	70
10-11	54.92531°	51.81894°	90
11-12	54.92536°	51.81778°	50
12-13	54.92554°	51.81706°	120
13-14	54.82589°	51.81518°	150
14-15	54.92692°	51.81651°	90
15-16	54.92771°	51.81721°	30
16-17	54.92789°	51.81761°	40
17-18	54.92764°	51.81801°	45
18-19	54.92710°	51.81802°	70
19-20	54.92686°	51.81871°	25
20-21	54.92695°	51.81893°	60

21-22	54.92762°	51.81881°	40
22-23	54.92793°	51.81845°	20
23-24	54.92802°	51.81877°	90
24-25	54.92744°	51.81971°	20
25-26	54.92750°	51.81980°	60
26-27	54.92815°	51.81954°	50
27-28	54.92858°	51.81882°	35
28-29	54.92865°	51.81849°	120
29-30	54.92968°	51.81907°	35
30-31	54.92986°	51.81955°	50
31-32	54.93023°	51.81993°	40
32-33	54.93065°	51.82011°	35
33-34	54.93109°	51.81977°	40
34-35	54.93116°	51.81937°	80
35-36	54.93199°	51.81937°	70
36-37	54.93221°	51.82013°	80
37-2	54.93240°	51.82108°	50

Исполнитель работ по проведению лесопатологического обследования:

Фамилия, имя

и отчество (при наличии) Лобанов Андрей Сергеевич Подпись \_\_\_\_\_



Дата составления документа 28.06.2021

Приложение 4  
к акту лесопатологического  
обследования утвержденному  
Приказом Минприроды России  
от 09.11.2020 N 910

Материалы фотофиксации  
лесного насаждения выдела 9 (л/п 1) квартала 27 Шешминского первого участкового  
лесничества Калейкинского лесничества площадью 25,7 (л/п 15,0) га



17.06.21\_8:06\_54.92621 51.81897



17.06.2021\_8:50\_54.93116 51.82093



Форма



УТВЕРЖДАЮ:

Первый заместитель министра лесного хозяйства  
Республики Татарстан  
Должность  
Арипов Шамиль Наилевич  
Фамилия, имя и отчество (при наличии)

« 29 » 06 2021 г.  
дата

Акт  
лесопатологического обследования N 154  
лесных насаждений Калейкинского лесничества  
(лесничество)  
Республики Татарстан  
(субъект Российской Федерации)

Способ лесопатологического обследования: 1. Визуальный   
2. Инструментальный

Место проведения

Участковое лесничество	Урочище (дача)	Квартал	Выдел	Площадь выдела, га	Лесопатологический выдел	Площадь лесопатологического выдела, га
Шешминское первое		40	10	25,0	-	-

Лесопатологическое обследование проведено на общей площади 25,0 га.

Кадастровый номер участка: -  
(для участков, предоставленных в постоянное (бессрочное) пользование, аренду)

Документ о праве пользования: -  
\_\_\_\_\_  
\_\_\_\_\_  
(тип документа о праве пользования, дата, номер, вид разрешенного использования лесов)

**2. Инструментальное (детальное) обследование лесных насаждений (раздел включается в акт в случае проведения лесопатологического обследования инструментальным способом)**

2.1. Лесничество Калейкинское Участковое лесничество Шешминское первое  
Урочище (дача) \_\_\_\_\_ Квартал 40 Выдел 10 Лесопатологический выдел -

Наличие ограничений или особенностей участка, влияющих на назначение СОМ:

\_\_\_\_\_ (отметка о наличии ООПТ, ОЗУ, водоохранной зоны, радиоактивного загрязнения лесов, угрозы возникновения очагов вредных организмов или пожарной опасности в лесах ).

2.2. Фактическая таксационная характеристика лесного насаждения соответствует (не соответствует) таксационному описанию (нужное подчеркнуть). Причины несоответствия:

**Изменение санитарного состояния насаждения, неточность лесоустройства.**

Ведомость насаждений с выявленными несоответствиями таксационным описаниям приведена в приложении 1 к Акту.

2.3. Состояние насаждений:

с нарушенной устойчивостью (средневзвешенная категория состояния

$\geq 1,51$  -  $\leq 4,50$ )

с утраченной устойчивостью (средневзвешенная категория

состояния  $\geq 4,51$ )

устойчивое (средневзвешенная категория состояния  $< 1,50$ )

2.4. Причины ослабления, повреждения, средневзвешенная категория состояния насаждения:

**Трутовик осиновый (трутовик ложный осиновый) (358), гнили стволовые (350). СКС насаждения 3,47.**

2.4.1. Заселено (отработано) стволовыми вредителями:

Вид вредителя	Порода	Встречаемость заселенных деревьев, % от запаса породы	Встречаемость отработанных деревьев, % от запаса породы	Степень заселения лесного насаждения (слабая, средняя, сильная)
1	2	3	4	5

2.4.2. Повреждено огнем:

Вид пожара	Порода	Состояние корневых лап		Состояние корневой шейки		Высушивание луба		Обугленность древесины более 1/3 высоты ствола	
		процент поврежденных огнем корней	процент деревьев с данным повреждением	Обугленность древесины корневой шейки по окружности (1/4; 2/4; 3/4; более 3/4)	процент деревьев с данным повреждением	по окружности (1/4; 2/4; 3/4; более 3/4)	процент деревьев с данным повреждением	по окружности ствола (менее 1/2; более 1/2)	процент деревьев с данным повреждением
1	2	3	4	5	6	7	8	9	10

2.4.3. Поражено болезнями:

Болезнь/ возбудитель	Порода	Встречаемость, % от запаса насаждения	Степень поражения лесного насаждения (слабая, средняя, сильная)
1	2	3	4
Трутовик осиновый (трутовик ложный осиновый) (358)	ОС	74,9	сильная
Гнили стволовые (350)	ОС	40,4	сильная

2.5. Выборке подлежит **76,4** % деревьев (указывается общий% запаса деревьев, подлежащий рубке, от общего запаса насаждения),

в том числе:

без признаков ослабления \_\_\_\_\_ % (причины назначения) \_\_\_\_\_;

ослабленных \_\_\_\_\_ % (причины назначения) \_\_\_\_\_;

(причины назначения)

сильно ослабленных \_\_\_\_\_ %

\_\_\_\_\_;

усыхающих **59,7** % (причины назначения) п.42 Приказа Минприроды России от 09.11.2020 № 912 деревья осины 4 КС - при повреждении осиновым трутовиком;

свежего сухостоя \_\_\_\_\_ %;

свежего ветровала \_\_\_\_\_ %;

свежего бурелома \_\_\_\_\_ %;

старого сухостоя **3,7** %;

старого ветровала **5,5** %;

старого бурелома **7,5** %;

2.6. Полнота лесного насаждения после уборки деревьев, подлежащих рубке, составит **0,2**

Критическая полнота для данной категории лесных насаждений и преобладающей породы составляет **0,3**

## ЗАКЛЮЧЕНИЕ к инструментальному обследованию участка

С целью предотвращения негативных процессов, снижения ущерба от их воздействия, назначено: в квартале 40 выделе 10 площадью 25,0 га, полнота 0,8, состав 8ОС1ЛП1Б, СКС насаждения 3,47, насаждение с нарушенной устойчивостью, сильно ослабленное, назначается ССР, так как фактическая полнота насаждения после уборки подлежащих рубке деревьев составит 0,2, что является ниже критического значения для данной категории лесных насаждений (п.54 приказа Минприроды России от 09.11. 2020 № 912).

Участковое лесничество	Урочище (дача)	Квартал	Выдел	Площадь выдела, га	Лесопатологически выдел	Площадь лесопатологического выдела, га	Вид мероприятия	Площадь мероприятия, га	Породы	Доля выбираемой древесины по запасу, %	Рекомендуемый срок проведения мероприятия
1	2	3	4	5	6	7	8	9	10	11	12
Шешминское первое		40	10	25,0	-	-	ССР	25,0	ОС	100	31.12.2022
									ЛП	100	
									Б	100	

Ведомость временной пробной площади и абрис участка прилагаются (приложение 2 и 3 к Акту).

РЕКОМЕНДАЦИИ по проведению мероприятий, не относящихся к мероприятиям по предупреждению распространения вредных организмов: -

Дата проведения ЛПО 15.06.2021

Дата составления документа 25.06.2021

Исполнитель работ по проведению лесопатологического обследования:

Инженер-лесопатолог 2 категории  
филиала ФБУ «Рослесозащита» -  
«ЦЗЛ Республики Татарстан»

  
\_\_\_\_\_

Лобанов А.С.  
ФИО

Телефон 8(84371) 5-63-01

Ведомость участков леса с выявленными несоответствиями таксационным описаниям

Субъект Российской Федерации Республика Татарстан Лесничество Калейкинское  
Участковое лесничество Шешминское первое Урочище (лесная дача)

Год проведения лесоустройства	Номер квартала	Номер выдела	Площадь выдела, га	Целевое назначение лесов	Категория защитных лесов	ОЗУ	Источник данных	Номер лесопотокового выдела	Площадь лесопотокового выдела, га	Таксационная характеристика								Заложено пробных площадей		
										состав	порода	возраст, лет	средняя высота, м	средний диаметр, см	тип леса	полнота	бонитет	запас, куб. м/га	количество шт.	Общая площадь, га
1	2	3	4	5	6	7	8	9	10	11	12	13	14	15	16	17	18	19	20	21
2017	40	10	25,0	Эксплуатационные	-	-	ТО	х	х	СОС 2ЛП+ КЛ	ОС ЛП КЛ	45 55	22 18	20 20	ОСЯС Д2	0,8	1	240	-	-
							Ф	-	-	СОС 1ЛП1Б	ОС ЛП Б	45 55	24 23 27	28 26 32	ОСЯС Д2	0,8	1	290 (330)	11	-

Условные обозначения:

ТО - таксационные описания

Ф - фактическая характеристика лесного насаждения

Исполнитель работ по проведению лесопатологического обследования:

Фамилия, имя

и отчество (при наличии)

Лобанов Андрей Сергеевич

Подпись





Приложение 2  
к акту лесопатологического  
обследования утвержденному  
Приказом Минприроды России  
от 09.11.2020 N 910

ВРЕМЕННАЯ ПРОБНАЯ ПЛОЩАДЬ N

1.1. Субъект Российской Федерации Республика Татарстан  
Лесничество Калейкинское

Участковое лесничество Шешминское первое Урочище (дача) \_\_\_\_\_

Квартал 40 Выдел 10 Площадь выдела 25,0 га.

Лесопатологический выдел    Площадь лесопатологического выдела    га.

1.2. Метод перечета:

сплошной, ленты перечета, круговые площадки постоянного радиуса,  
реласкопические площадки (нужное подчеркнуть).

Количество лент/площадок 11 шт. Размеры площадок  
(длина x ширина/радиус)    м.

Размер временной пробной площади:    га.

1.3. Фактическая таксационная характеристика насаждения:

Состав 80С1ЛП1Б возраст 45 лет; тип леса ОСЯС Д2 полнота 0,8

Бонитет 1 запас на га 290 (350) кбм возобновление   

1.4. Номер очага вредных организмов   

Тип очага вредных организмов: эпизодический, хронический (нужное подчеркнуть).

Фаза развития очага вредных организмов: начальная, нарастания численности, собственно вспышка, кризис (нужное подчеркнуть).

1.5. Причина ослабления, повреждения насаждения и время:

Трутовик осиновый (трутовик ложный осиновый) (358), гнили ствольные (350)

Состояние насаждения:

Насаждение с нарушенной устойчивостью, сильно ослабленное

Средневзвешенная категория состояния насаждения:

3,47

1.6. Назначенные мероприятия:

ССР

Исполнитель работ по проведению лесопатологического обследования:

Фамилия, имя

и отчество (при наличии) Лобанов Андрей Сергеевич Подпись \_\_\_\_\_ 

Дата составления документа 25.06.2021

**Ведомость перечета деревьев**  
(для перечета круговыми реласкопическими площадками)

Порода: **Осина** средневзвешенная категория состояния **4,01**

№ реласкопической площадки	Суммы площадей сечения по категориям состояния, м2															Количество деревьев по категориям состояния, шт.			Модельные деревья	
	1		2		3		4		5		5 (а, б, в)			5 (г, д, е)			В том числе подлежит рубке, %	Высот а, м	Диамет р, см	
	Н	З	Н	З	Н	З	Н	З	Н	З	Н	З	О	Н	З	О				
1	2	3	4	5	6	7	8	9	10	11	12	13	14	15	16	17	18	19	20	21
1	6							5,5							3		13,9	59,0	24	28
2								15							4		18,3	100		
3	2,5							15							9		25,5	90,6		
4	1,5							12,5							6,5		19,7	92,9		
5								6,5							3,5		9,6	100		
6								26							4		28,8	100		
7								25							5		28,8	100		
8	1,5							23							8		31,2	95,5		
9	0,5							29,5							2,5		31,2	98,7		
10	2,5							35							4		39,9	94,0		
11	3,5							25							6		33,2	89,8		
Среднее (куб. м/га)	17,3							209,5							53,3		280,1	93,8		
Итого, % от запаса по породе	6,2							74,8							19,0		-	93,8		

Причины назначения в рубку деревьев категорий состояния:

- 1 \_\_\_\_\_
- 2 \_\_\_\_\_
- 3 \_\_\_\_\_

4 п.42 Приказа Минприроды России от 09.11.2020 № 912 деревья осины 4 КС - при повреждении осиновым трутовиком



Порода: Липа средневзвешенная категория состояния 1,55

№ реласкопической площадки	Суммы площадей сечения по категориям состояния, м <sup>2</sup>															Количество деревьев по категориям состояния, шт.		Модельные деревья						
	1			2			3			4			5			5 (а, б, в)			5 (г, д, е)			В том числе подлужит рубке, %	Высота, м	Диаметр, см
	Н	З	О	Н	З	О	Н	З	О	Н	З	О	Н	З	О	Н	З	О						
1	2	3	4	5	6	7	8	9	10	11	12	13	14	15	16	17	18	19	20	21				
1	8														1		8,8	11,4	23	26				
2	4,5														1		5,4	18,5						
3	1																1,0	-						
4	2																1,9	-						
5	1,5														2		3,4	55,9						
6	2																1,9	-						
7	4																3,9	-						
8	0,5														1		1,5	66,7						
9	3,5																3,4	-						
10	0,5																0,5	-						
11	4																3,9	-						
Среднее (куб. м/га)	30,7														4,9		35,6	13,7						
Итого, % от запаса по породе	86,3														13,7		-	13,7						

Причины назначения в рубку деревьев категорий состояния:

- 1 \_\_\_\_\_
- 2 \_\_\_\_\_
- 3 \_\_\_\_\_
- 4 \_\_\_\_\_

Порода: Береза средневзвешенная категория состояния 1,1

N реласкопической площадки	Суммы площадей сечения по категориям состояния, м2																	Количество деревьев по категориям состояния, шт.			Модельные деревья	
	1		2		3		4		5		5 (а, б, в)			5 (г, д, е)			В том числе подлужит рубке, %	Высота, м	Диаметр, см			
	Н	З	Н	З	Н	З	Н	З	Н	З	Н	З	О	Н	З	О						
1	2	3	4	5	6	7	8	9	10	11	12	13	14	15	16	17	18	19	20	21		
1																	-	-	27	32		
2	1																1,1	-				
3																	-	-				
4	4																4,2	-				
5	22,5		1,5												0,5		25,7	2,1				
6	1																1,1	-				
7	3																3,1	-				
8																	-	-				
9																	-	-				
10																	-	-				
11																	-	-				
Среднее (куб. м/га)	33,1		1,6												0,5		35,2	1,5				
Итого, % от запаса по породе	94,0		4,5												1,5		-	1,5				

Причины назначения в рубку деревьев категорий состояния:

- 1 \_\_\_\_\_
- 2 \_\_\_\_\_
- 3 \_\_\_\_\_
- 4 \_\_\_\_\_

По насаждению: **80С1ЛШБ** средневзвешенная категория состояния **3,47**

Итого по насаждению (все породы и реласкопические площадки)	Суммы площадей сечения по категориям состояния, м2																	Количество деревьев по категориям состояния, шт.			Модельные деревья	
	1		2		3		4		5		5 (а, б, в)		5 (г, д, е)			В том числе подлежащих рубке, %	Высота, м	Диаметр, см				
	Н	З	Н	З	Н	З	Н	З	Н	З	Н	З	О	Н	З				О			
1	2	3	4	5	6	7	8	9	10	11	12	13	14	15	16	17	18	19	20	21		
1	14							5,5							4		22,7	40,1				
2	5,5							15							5		24,8	77,4				
3	3,5							15							9		26,5	87,2				
4	7,5							12,5							6,5		25,8	70,9				
5	24		1,5					6,5							6		38,7	31,0				
6	3							26							4		31,8	90,6				
7	7							25							5		35,8	80,4				
8	2							23							9		32,7	94,2				
9	4							29,5							2,5		34,6	89,0				
10	3							35							4		40,4	92,8				
11	7,5							25							6		37,1	80,3				
Среднее (куб. м/га)	81,1		1,6					209,5							58,7		350,9	76,4				
Итого, % от запаса по насаждению	23,1		0,5					59,7							16,7		-	76,4				

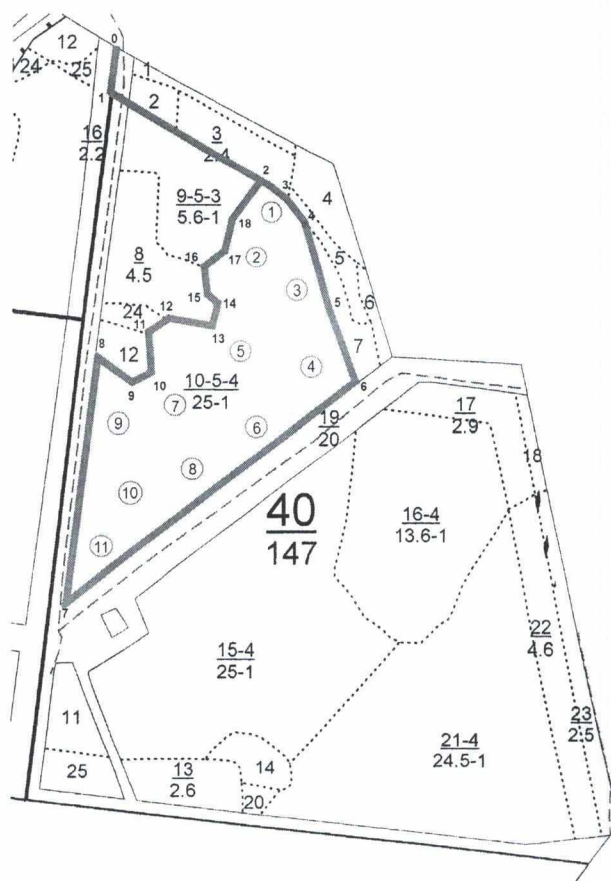
Условные обозначения:

Н - не заселено (не поражено, не повреждено), З - заселено стволловыми вредителями (поражено болезнями, повреждено огнем), О - отработано вредителями.

Приложение 3  
к акту лесопатологического  
обследования утвержденному  
Приказом Минприроды России  
от 09.11.2020 N 910

Абрис участка

Масштаб 1:10000



Условные обозначения:

- ..... границы выделов
- границы обследуемого участка
- ① номера площадок

N квартала	N выдела	N лесопатологического выдела	Размеры ленты (круговой площадки) перечета					Координаты начала, конца и поворотных точек лент перечета/центров круговых площадок перечета	
			N ленты (площадки)	длина, м	ширина, м	радиус, м	площадь, га		
40	10		1	-	-	-	-	54.92283	51.86924
			2	-	-	-	-	54.92169	51.86866
			3	-	-	-	-	54.92140	51.87056
			4	-	-	-	-	54.91972	51.86986
			5	-	-	-	-	54.91998	51.86717
			6	-	-	-	-	54.91885	51.86766
			7	-	-	-	-	54.91912	51.86562
			8	-	-	-	-	54.91814	51.86640
			9	-	-	-	-	54.91853	51.86396
			10	-	-	-	-	54.91765	51.86460
			11	-	-	-	-	54.91671	51.86371

Исполнитель работ по проведению лесопатологического обследования:

Фамилия, имя

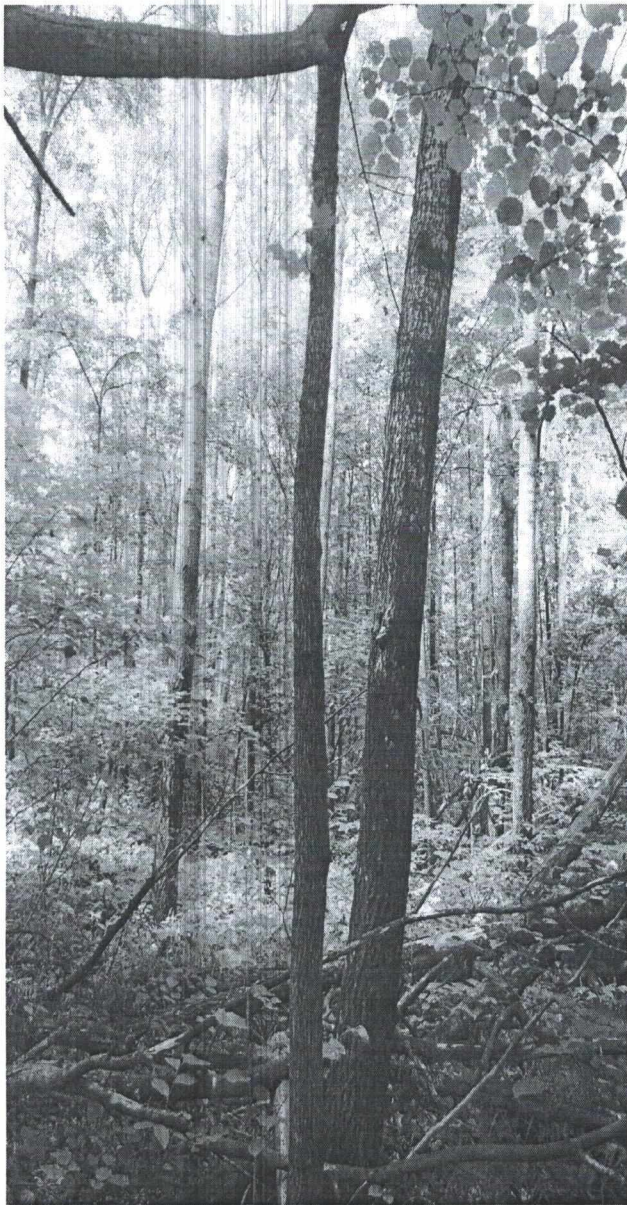
и отчество (при наличии) Лобанов Андрей Сергеевич Подпись \_\_\_\_\_



Дата составления документа 25.06.2021

Приложение 4  
к акту лесопатологического  
обследования утвержденному  
Приказом Минприроды России  
от 09.11.2020 N 910

Материалы фотофиксации  
лесного насаждения выдела 10 квартала 40 Шешминского первого участкового  
лесничества Калейкинского лесничества площадью 25,0 га



15.06.2021\_12:10\_54.92169 51.86866



15.06.2021\_13:13\_54.91885 51.86766

Форма



УТВЕРЖДАЮ:

Исметов, заместитель министра лесного хозяйства  
Республики Татарстан

должность

Исметов Ильяс Гизар Наилевич

фамилия, имя и отчество (при наличии)

« 29 » 06 2021 г.  
дата

Акт  
лесопатологического обследования N 155  
лесных насаждений Калейкинского лесничества  
(лесничество)  
Республики Татарстан  
(субъект Российской Федерации)

Способ лесопатологического обследования: 1. Визуальный   
2. Инструментальный

Место проведения

Участковое лесничество	Урочище (дача)	Квартал	Выдел	Площадь выдела, га	Лесопатологический выдел	Площадь лесопатологического выдела, га
Шешминское первое		66	14	6,1	-	-

Лесопатологическое обследование проведено на общей площади 6,1 га.  
Кадастровый номер участка: -

(для участков, предоставленных в постоянное  
(бессрочное) пользование, аренду)

Документ о праве пользования: -

(тип документа о праве пользования, дата, номер, вид разрешенного  
использования лесов)

**2. Инструментальное (детальное) обследование лесных насаждений (раздел включается в акт в случае проведения лесопатологического обследования инструментальным способом)**

2.1. Лесничество Калейкинское Участковое лесничество Шешминское первое  
Урочище (дача) \_\_\_\_\_ Квартал 66 Выдел 14 Лесопатологический выдел -

Наличие ограничений или особенностей участка, влияющих на назначение СОМ:  
\_\_\_\_\_

\_\_\_\_\_ (отметка о наличии ООПТ, ОЗУ, водоохранной зоны, радиоактивного загрязнения лесов, угрозы возникновения очагов вредных организмов или пожарной опасности в лесах).

2.2. Фактическая таксационная характеристика лесного насаждения соответствует (не соответствует) таксационному описанию (нужное подчеркнуть). Причины несоответствия:

**Изменение санитарного состояния насаждения, неточность лесоустройства.**

Ведомость насаждений с выявленными несоответствиями таксационным описаниям приведена в приложении 1 к Акту.

2.3. Состояние насаждений:

с нарушенной устойчивостью (средневзвешенная категория состояния

$\geq 1,51$   $-\leq 4,50$ )

с утраченной устойчивостью (средневзвешенная категория

состояния  $\geq 4,51$ )

устойчивое (средневзвешенная категория состояния  $< 1,50$ )

2.4. Причины ослабления, повреждения, средневзвешенная категория состояния насаждения:

**Трутовик осиновый (трутовик ложный осиновый) (358), гнили стволовые (350). СКС насаждения 3,65.**

2.4.1. Заселено (отработано) стволовыми вредителями:

Вид вредителя	Порода	Встречаемость заселенных деревьев, % от запаса породы	Встречаемость отработанных деревьев, % от запаса породы	Степень заселения лесного насаждения (слабая, средняя, сильная)
1	2	3	4	5



2.4.2. Повреждено огнем:

Вид пожара	Порода	Состояние корневых лап		Состояние корневой шейки		Высушивание луба		Обугленность древесины более 1/3 высоты ствола	
		процент поврежденных огнем корней	процент деревьев с данным повреждением	Обугленность древесины корневой шейки по окружности (1/4; 2/4; 3/4; более 3/4)	процент деревьев с данным повреждением	по окружности (1/4; 2/4; 3/4; более 3/4)	процент деревьев с данным повреждением	по окружности ствола (менее 1/2; более 1/2)	процент деревьев с данным повреждением
1	2	3	4	5	6	7	8	9	10

2.4.3. Поражено болезнями:

Болезнь/ возбудитель	Порода	Встречаемость, % от запаса насаждения	Степень поражения лесного насаждения (слабая, средняя, сильная)
1	2	3	4
Трутовик осиновый (трутовик ложный осиновый) (358)	ОС	80,2	сильная
Гнили стволовые (350)	ОС	15,0	слабая

2.5. Выборке подлежит **80,9** % деревьев (указывается общий% запаса деревьев, подлежащий рубке, от общего запаса насаждения),

в том числе:

без признаков ослабления \_\_\_\_\_% (причины назначения) \_\_\_\_\_;

ослабленных \_\_\_\_\_% (причины назначения) \_\_\_\_\_;

(причины назначения)

сильно ослабленных \_\_\_\_\_%

\_\_\_\_\_;

усыхающих **55,0** % (причины назначения) п.42 Приказа Минприроды России от 09.11.2020 № 912 деревья осины 4 КС - при повреждении осиновым трутовиком;

свежего сухостоя \_\_\_\_\_%,

свежего ветровала \_\_\_\_\_%;

свежего бурелома \_\_\_\_\_%;

старого сухостоя **8,2** %;

старого ветровала **1,1** %;

старого бурелома **16,6** %;

2.6. Полнота лесного насаждения после уборки деревьев, подлежащих рубке, составит **0,2**

Критическая полнота для данной категории лесных насаждений и преобладающей породы составляет **0,3**

**ЗАКЛЮЧЕНИЕ**  
**к инструментальному обследованию участка**

С целью предотвращения негативных процессов, снижения ущерба от их воздействия, назначено: в квартале 66 выделе 14 площадью 6,1 га, полнота 0,7, состав 9ОС1ЛП+Б+КЛ, СКС насаждения 3,65, насаждение с нарушенной устойчивостью, усыхающее, назначается ССР, так как фактическая полнота насаждения после уборки подлежащих рубке деревьев составит 0,2, что является ниже критического значения для данной категории лесных насаждений (п.54 приказа Минприроды России от 09.11. 2020 № 912).

Участковое лесничество	Урочище (дача)	Квартал	Выдел	Площадь выдела, га	Лесопатологический выдел	Площадь лесопатологического выдела, га	Вид мероприятия	Площадь мероприятия, га	Породы	Доля выбираемой древесины по запасу, %	Рекомендуемый срок проведения мероприятия
1	2	3	4	5	6	7	8	9	10	11	12
Шешминское первое		66	14	6,1	-	-	ССР	6,1	ОС	100	31.12.2022
									ЛП	100	
									Б	100	
									КЛ	100	

Ведомость временной пробной площади и абрис участка прилагаются (приложение 2 и 3 к Акту).

РЕКОМЕНДАЦИИ по проведению мероприятий, не относящихся к мероприятиям по предупреждению распространения вредных организмов: -

Дата проведения ЛПО 16.06.2021

Дата составления документа 28.06.2021

Исполнитель работ по проведению лесопатологического обследования:

Инженер-лесопатолог 2 категории  
филиала ФБУ «Рослесозащита» -  
«ЦЗЛ Республики Татарстан»

  
\_\_\_\_\_

Лобанов А.С.  
ФИО

Телефон 8(84371) 5-63-01

Ведомость участков леса с выявленными несоответствиями таксационным описаниям

Субъект Российской Федерации Республика Татарстан Лесничество Калейкинское  
Участковое лесничество Шенниское-первое Урочище (лесная дача)

Год проведения лесоустройства	Номер квартала	Номер выдела	Площадь выдела, га	Целевое назначение лесов	Категория защитных лесов	ОЗУ	Источник данных	Номер лесопользовательского выдела	Площадь лесопользовательского выдела, га	Таксационная характеристика								Заложено пробных площадей		
										состав	порода	возраст, лет	средняя высота, м	средний диаметр, см	тип леса	полнота	бонитет	запас, куб. м/га	количество шт.	Общая площадь, га
1	2	3	4	5	6	7	8	9	10	11	12	13	14	15	16	17	18	19	20	21
2017	66	14	6,1	Эксплуатационные			ТО	х	х	СОС	ОС	45	22	24	ОСЯС	0,7	1	210	-	-
										2ЛП+Б	ЛПБ	17	17	18	Д2					
							Ф			9ОС	ОС	45	23	24	ОСЯС	0,7	1	250 (335)	3	-
										1ЛП+Б+КЛ	ЛПБ	17	17	18	Д2					
										КЛ	КЛ	45	21	24						
												17	17	17						

Условные обозначения:

ТО - таксационные описания


Ф - фактическая характеристика лесного насаждения

Исполнитель работ по проведению лесопатологического обследования:

Фамилия, имя

и отчество (при наличии) Лобанов Андрей Сергеевич

Подпись





Приложение 2  
к акту лесопатологического  
обследования утвержденному  
Приказом Минприроды России  
от 09.11.2020 N 910

ВРЕМЕННАЯ ПРОБНАЯ ПЛОЩАДЬ N

1.1. Субъект Российской Федерации Республика Татарстан

Лесничество Калейкинское

Участковое лесничество Шешминское первое Урочище (дача) \_\_\_\_\_

Квартал 66 Выдел 14 Площадь выдела 6,1 га.

Лесопатологический выдел    Площадь лесопатологического выдела    га.

1.2. Метод перече́та:

сплошной, ленты перече́та, круговые площадки постоянного радиуса, реласкопические площадки (нужное подчеркнуть).

Количество лент/площадок 5 шт. Размеры площадок

(длина x ширина/радиус)    м.

Размер временной пробной площади:    га.

1.3. Фактическая таксационная характеристика насаждения:

Состав 90С1ЛП+Б+КЛ возраст 45 лет; тип леса ОСЯС Д2 полнота 0,7

Бонитет 1 запас на га 250 (335) кбм возобновление   

1.4. Номер очага вредных организмов   

Тип очага вредных организмов: эпизодический, хронический (нужное подчеркнуть).

Фаза развития очага вредных организмов: начальная, нарастания численности, собственно вспышка, кризис (нужное подчеркнуть).

1.5. Причина ослабления, повреждения насаждения и время:

Трутовик осиновый (трутовик ложный осиновый) (358), гнили ствольные (350)

Состояние насаждения:

Насаждение с нарушенной устойчивостью, усыхающее

Средневзвешенная категория состояния насаждения:

3,65

1.6. Назначенные мероприятия:

ССР

Исполнитель работ по проведению лесопатологического обследования:

Фамилия, имя

и отчество (при наличии) Лобанов Андрей Сергеевич Подпись \_\_\_\_\_



Дата составления документа 28.06.2021

**Ведомость перечета деревьев  
(для перечета круговыми реласкопическими площадками)**

Порода: Осина средневзвешенная категория состояния 3,89

N реласкопической площадки	Суммы площадей сечения по категориям состояния, м <sup>2</sup>															Количество деревьев по категориям состояния, шт.			Модельные деревья	
	1					2					3									
	Н	З	Н	З	Н	Н	З	Н	З	Н	Н	З	Н	З	Н	куб. м	Диа			
1	2	3	4	5	6	7	8	9	10	11	12	13	14	15	16	17	18	19	20	21
1	6							17,5							8		64,8	81,0	23	24
2	5,5							15,5							2		47,4	75,9		
3	1,5							17							11		60,7	94,9		
4	3							24							8,5		73,1	91,5		
5	3							15,5							11,5		61,8	90,0		
Среднее (куб. м/га)	39,1							184,3							84,4		307,8	87,3		
Итого, % от запаса по породе	12,7							59,8							27,5		-	87,3		

Причины назначения в рубку деревьев категорий состояния:

- 1 \_\_\_\_\_
- 2 \_\_\_\_\_
- 3 \_\_\_\_\_

4 п.42 Приказа Минприроды России от 09.11.2020 № 912 деревья осины 4 КС - при повреждении основным трутовиком

Порода: Липа средневзвешенная категория состояния 1,46

№ реласко пической площадки	Суммы площадей сечения по категориям состояния, м <sup>2</sup>															Количество деревьев по категориям состояния, шт.		Модельные деревья		
	1		2		3		4		5		5 (а, б, в)			5 (г, д, е)			В том числе подле жит рубке , %	Высо та, м	Диам етр, см	
	Н	З	Н	З	Н	З	Н	З	Н	З	Н	З	О	Н	З	О				
1	2	3	4	5	6	7	8	9	10	11	12	13	14	15	16	17	18	19	20	21
1	4,5																7,3	-	17	18
2	2,5														1		5,7	28,1		
3	2,5																4,0	-		
4	1,5														0,5		3,2	25,0		
5	0,5																0,8	-		
Среднее (куб. м/га)	18,6																21,0	11,5		
Итого, % от запаса по породе	88,5														11,5		-	11,5		

Причины назначения в рубку деревьев категорий состояния:

- 1 \_\_\_\_\_
- 2 \_\_\_\_\_
- 3 \_\_\_\_\_
- 4 \_\_\_\_\_

Порода: Береза средневзвешенная категория состояния 1,0

N реласко пической площадки	Суммы площадей сечения по категориям состояния, м <sup>2</sup>															Количество деревьев по категориям состояния, шт.		Модельные деревья						
	1			2			3			4			5			5 (а, б, в)			5 (г, д, е)			В том числе подле жит рубке , %	Высо та, м	Диам етр, см
	Н	З	О	Н	З	О	Н	З	О	Н	З	О	Н	З	О	Н	З	О						
1	2	3	4	5	6	7	8	9	10	11	12	13	14	15	16	17	18	19	20	21	24			
2																	-	-	-	-	-			
3	0,5																0,9	-	-	-	-			
4																	-	-	-	-	-			
5	1																1,9	-	-	-	-			
Среднее (куб. м/га)	2,8																2,8	-	-	-	-			
Итого, % от запаса по породе	100																-	-	-	-	-			

Причины назначения в рубку деревьев категорий состояния:

- 1 \_\_\_\_\_
- 2 \_\_\_\_\_
- 3 \_\_\_\_\_
- 4 \_\_\_\_\_



Порода: Клен средневзвешенная категория состояния 1,0

№ реласко пической площадки	Суммы площадей сечения по категориям состояния, м <sup>2</sup>															Количество деревьев по категориям состояния, шт.		Модельные деревья							
	1			2			3			4			5			5 (а, б, в)			5 (г, д, е)			куб. м	В том числе подле жит рубке , %	Высо та, м	Диам стр, см
	Н	З	И	Н	З	И	Н	З	И	Н	З	И	Н	З	И	Н	З	И							
1	2	3	4	5	6	7	8	9	10	11	12	13	14	15	16	17	18	19	20	21					
1																		-	-	17					
2																		3,3	-						
3																		-	-						
4																		-	-						
5																		-	-						
Среднее (куб. м/га)	3,3																	3,3	-						
Итого, % от запаса по породе	100																	-	-						

Причины назначения в рубку деревьев категорий состояния:

- 1 \_\_\_\_\_
- 2 \_\_\_\_\_
- 3 \_\_\_\_\_
- 4 \_\_\_\_\_

По насаждению: 90С1ЛП+Б+КД средневзвешенная категория состояния 3,65

Итого по насаждению (все породы и реласкопические площадки)	Суммы площадей сечения по категориям состояния, м <sup>2</sup>															Количество деревьев по категориям состояния, шт.		Модельные деревья		
	1		2		3		4		5		5 (а, б, в)		5 (г, д, е)			В том числе подлежащих рубке, %	Высота, м	Диаметр, см		
	Н	З	Н	З	Н	З	Н	З	Н	З	Н	З	О	Н	З				О	
1	2	3	4	5	6	7	8	9	10	11	12	13	14	15	16	17	18	19	20	21
10,5								17,5									72,1	72,8		
2	10							15,5									56,4	67,6		
3	4,5							17									65,6	87,8		
4	4,5							24									76,3	89,0		
5	4,5							15,5									64,5	86,2		
Среднее (куб. м/га)	63,8							184,3									334,9	80,9		
Итого, % от запаса по насаждению	19,1							55,0									-	80,9		

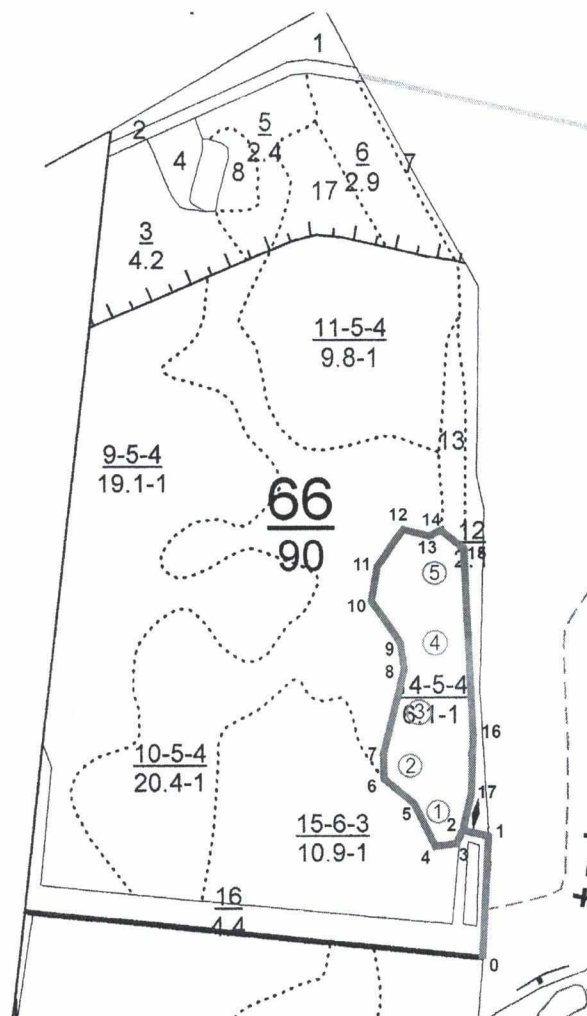
Условные обозначения:

Н - не заселено (не поражено, не повреждено), З - заселено стволловыми вредителями (поражено болезнями, повреждено огнем), О - отработано вредителями.

Приложение 3  
к акту лесопатологического  
обследования утвержденному  
Приказом Минприроды России  
от 09.11.2020 N 910

Абрис участка

Масштаб 1:10000



Условные обозначения:

- ..... границы выделов
- границы обследуемого участка
- ① номера площадок

N квартала	N выдела	N лесопатологического выдела	Размеры ленты (круговой площадки) перечета					Координаты начала, конца и поворотных точек лент перечета/центров круговых площадок перечета	
			N ленты (площадки)	длина, м	ширина, м	радиус, м	площадь, га		
66	14		1	-	-	-	-	54.88403	51.88162
			2	-	-	-	-	54.88485	51.88078
			3	-	-	-	-	54.88574	51.88097
			4	-	-	-	-	54.88647	51.88168
			5	-	-	-	-	54.88728	51.88155

Исполнитель работ по проведению лесопатологического обследования:

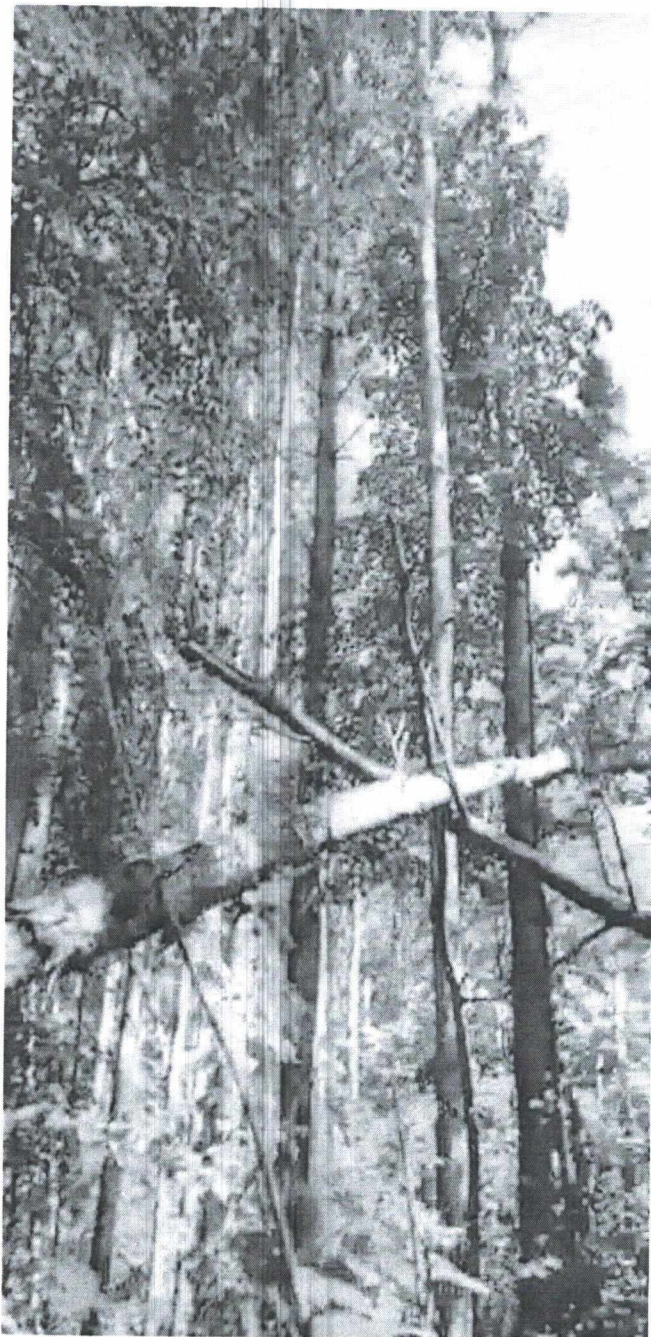
Фамилия, имя

и отчество (при наличии) Лобанов Андрей Сергеевич Подпись 

Дата составления документа 28.06.2021

Приложение 4  
к акту лесопатологического  
обследования утвержденному  
Приказом Минприроды России  
от 09.11.2020 N 910

Материалы фотофиксации  
лесного насаждения выдела 14 квартала 66 Шешминского первого участкового  
лесничества Калейкинского лесничества площадью 6,1 га



16.06.2021\_13:00\_54.88403 51.88162



16.06.2021\_13:46\_54.88728 51.88155