

Форма



УТВЕРЖДАЮ:  
Первый заместитель министра  
лесного хозяйства Республики Татарстан  
должность

И.Н. Зарипов

фамилия, имя и отчество (при наличии)

« 12 »

07. 2021

года

Акт  
лесопатологического обследования N 343

лесных насаждений Мамалышское (лесничество)  
Республика Татарстан (субъект Российской Федерации)

Способ лесопатологического обследования: 1. Визуальный

2. Инструментальный

Место проведения:

Участковое лесничество	Урочище (дача)	Квартал	Выдел	Площадь выдела, га	Лесопатологический выдел	Площадь лесопатологического выдела, га
Кляушское	-	11	9	5,1	9 (1)	1,7

Лесопатологическое обследование проведено на общей площади 1,7 га.

Кадастровый номер участка: -

(для участков, предоставленных в постоянное (бессрочное) пользование)

Документ о праве пользования: -

тип документа о праве пользования, дата, номер, вид разрешенного использования лесов

к





2.4.3. Поражено болезнями:

Болезнь / возбудитель	Порода	Встречаемость, % от запаса насаждения	Степень поражения лесного насаждения (слабая, средняя, сильная)
1	2	3	4
Трутовик осиновый ложный (358)	Осина	20,0	слабая

2.5. Выборке подлежит 60,4 % деревьев (указывается общий % запаса деревьев, подлежащий рубке, от общего запаса насаждения), в том числе:

без признаков ослабления 0 %;

ослабленных 0 %;

сильно ослабленных 0 %;

усыхающих 23,6 %, причины назначения-п. 42 приказа Минприроды России от 09.11. 2020 № 912;

свежего сухостоя 3,4 %;

свежего ветровала 0 %;

свежего бурелома 0 %;

старого сухостоя 12,0 %;

старого ветровала 19,7 %;

старого бурелома 1,7 %.

2.6. Полнота лесного насаждения после уборки деревьев, подлежащих рубке, составит 0,2.

Критическая полнота для данной категории лесных насаждений и преобладающей породы составляет – 0,3.

**ЗАКЛЮЧЕНИЕ**  
к инструментальному обследованию участка.

С целью предотвращения негативных процессов, снижения ущерба от их воздействия назначено:

Участковое лесничество	Урочище (дача)	Квартал	Выдел	Площадь, выдела, га	Лесопатологический выдел	Площадь лесопатологического выдела, га	Вид мероприятия	Площадь мероприятия, га	Порода	Доля выбираемой древесины по запасу, %	Рекомендуемый срок проведения мероприятия
1	2	3	4	5	6	7	8	9	10	11	12
Кляушское	-	11	9	5,1	9 (1)	1,7	ССР	1,7	Ель, пихта, осина, липа, клен	100	2021-2023

Ведомость временной пробной площади и абрис участка прилагаются (приложение 2 и 3 к Акту).

РЕКОМЕНДАЦИИ по проведению мероприятий, не относящихся к мероприятиям по предупреждению распространения вредных организмов – осуществлять очистку мест рубок от порубочных остатков в соответствии с утверждённым порядком проведения лесосечных работ.

Дата проведения ЛПО 28.06. 2021 г.

Дата составления документа 29.06. 2021 г.

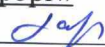
Исполнитель работ по проведению лесопатологического обследования:

Фамилия, имя и отчество (при наличии) Гарипова Юлия Нургаяновна

Организация Казанский филиал ФГБУ «Рослесинфорг»

Должность инженер отдела ГИЛ

Подпись



Телефон 272-31-83

Приложение 1  
к акту лесопатологического обследования  
утвержденному Приказом  
Минприроды России  
от 09.11.2020 № 910

**Ведомость участков леса с выявленными несоответствиями таксационным описаниям**  
Субъект Российской Федерации Республика Татарстан Лесничество Мамадышское  
Участковое лесничество Кляушское Урочище (лесная дача) \_\_\_\_\_.

Год проведения лесопроствейства	Номер квартала	Номер выдела	Площадь выдела, га	Целевое назначение лесов	Категория защитных лесов	ОЗУ	Источник данных	Номер лесопатологического выдела	Площадь лесопатологического выдела, га	Таксационная характеристика										Заложено пробных площадей		
										состав	попоя	возраст, лет	средняя высота, м	средний диаметр, см	тип леса	полнота	бонитет	запас, куб. м/га	количество, шт.	площадь, га		
1	2	3	4	5	6	7	8	9	10	11	12	13	14	15	16	17	18	19	20	21		
2014	11	9	5,1	Защитные	Противоэрозийные	-	ТО	-	-	4Е1ПЗЛП2 КЛ	Е П ЛП КЛ	105 85	25 24 21 18	26 24 28 18	ЕД	0,5	2	190	-	-		
2021	11	9	5,1	Защитные	Противоэрозийные	-	Ф	9 (1)	1,7	4Е1ПЗОС1 ЛП1КЛ	Е П ОС ЛП КЛ	105 85	25 24 26 21 18	26 24 36 28 18	ЕД	0,5	2	190	1	0,2		

Условные обозначения:

ТО – таксационные описания

Ф – фактическая характеристика лесного насаждения

Исполнитель работ по проведению лесопатологического обследования:  
Фамилия, имя и отчество (при наличии) Гарипова Юлия Нургайновна

Подпись \_\_\_\_\_





ВРЕМЕННАЯ ПРОБНАЯ ПЛОЩАДЬ №№ 1

1.1. Субъект Российской Федерации Республика Татарстан.

Лесничество Мамадышское

Участковое лесничество Кляушское Урочище (дача) -

Квартал 11. Выдел 9 Площадь выдела 5,1 га.

Лесопатологический выдел 9 (1) Площадь лесопатологического выдела 1,7 га.

1.2. Метод перече́та:

сплошной, ленты пере́чета, круговые площадки постоянного радиуса, реласкопические площадки (нужное подчеркнуть).

Количество лент / площадок 1 шт. Размеры площадок (длина x ширина / радиус) 200x10 м, Размер временной пробной площади: 0,2 га.

1.3. Фактическая таксационная характеристика насаждения:

Состав 4Е1ПЗОС1ЛП1КЛ возраст 105 лет; тип леса ЕД полнота 0,5

бонитет 2 запас на га 190 м<sup>3</sup> возобновление -

1.4. Номер очага вредных организмов -.

Тип очага вредных организмов: эпизодический, хронический (нужное подчеркнуть).

Фаза развития очага вредных организмов: начальная, нарастания численности, собственно вспышка, кризис (нужное подчеркнуть).

1.5. Причина ослабления, повреждения насаждения и время:

Засуха (код 830); трутовик осиновый ложный (код 358); гнили стволовые (код 350); воздействия сильных ветров прошлых лет, повлекшие наклон более 10°, изгиб или вывал деревьев (код 821).

Состояние насаждения:

Насаждение ослаблено засухой 2010 года, имеются сухостойные, ветровальные деревья.


На стволах осины имеются плодовые тела трутовика осинового ложного, гниль.

Средневзвешенная категория состояния насаждения 3,25 - насаждение с нарушенной устойчивостью.

1.6. Назначенные мероприятия:

Сплошная санитарная рубка

Исполнитель работ по проведению лесопатологического обследования:

Фамилия, имя и отчество (при наличии) Гарипова Юлия Нургаяновна Подпись 

Дата составления документа 29.06.2021 г.

**ВЕДОМОСТЬ ПЕРЕЧЕТА ДЕРЕВЬЕВ**  
(для сплошного, ленточного и перечета на круговых площадках постоянного радиуса)

Порода: Ель средневзвешенная категория состояния 3,81

Ступени толщины, см	Количество деревьев по категориям состояния, шт.																Всего	
	1		2		3		4		5		5 (а, б, в)			(г, д, е)			шт. / м <sup>3</sup>	в том числе подлежит рубке, %
	Н	З	Н	З	Н	З	Н	З	Н	З	Н	З	О	Н	З	О		
1	2	3	4	5	6	7	8	9	10	11	12	13	14	15	16	17	18	19
16	2						2		3					3			7	71,4
20	3						1		6					6			10	70,0
24	3						3		4					4			10	70,0
28	1						2		3					3			6	100
32									1					1			1	100
<b>Итого, шт.</b>	<b>9</b>	-	-	-	-	-	<b>8</b>	-	<b>17</b>	-	-	-	-	<b>17</b>	-	-	<b>34</b>	<b>73,5</b>
<b>Итого, м<sup>3</sup></b>	<b>3,5</b>	-	-	-	-	-	<b>3,7</b>	-	<b>7,7</b>	-	-	-	-	<b>7,7</b>	-	-	<b>14,9</b>	<b>76,5</b>
<b>Итого, % от запаса по породе</b>	<b>23,5</b>	-	-	-	-	-	<b>24,8</b>	-	<b>51,7</b>	-	-	-	-	<b>51,7</b>	-	-	<b>100</b>	<b>76,5</b>

Причины назначения в рубку деревьев категорий состояния:

- 1 - \_\_\_\_\_
- 2 - \_\_\_\_\_
- 3 - \_\_\_\_\_
- 4 - п. 42 приказа Минприроды России от 09.11. 2020 № 912



Порода: **Пихта** средневзвешенная категория состояния **3,37**

Ступени толщины, см	Количество деревьев по категориям состояния, шт.																Всего	
	1		2		3		4		5		5 (а, б, в)			(г, д, е)			шт. / м <sup>3</sup>	в том числе подлежит рубке, %
	Н	З	Н	З	Н	З	Н	З	Н	З	Н	З	О	Н	З	О		
1	2	3	4	5	6	7	8	9	10	11	12	13	14	15	16	17	18	19
20	1								1					1			2	50,0
24	2		1						1					1			4	25,0
28									2					2			2	100
<b>Итого, шт.</b>	<b>3</b>	-	<b>1</b>	-	-	-	-	-	<b>4</b>	-	-	-	-	<b>4</b>	-	-	<b>8</b>	<b>50,0</b>
<b>Итого, м<sup>3</sup></b>	<b>1,3</b>	-	<b>0,5</b>	-	-	-	-	-	<b>2,3</b>	-	-	-	-	<b>2,3</b>	-	-	<b>4,1</b>	<b>56,1</b>
<b>Итого, % от запаса по породе</b>	<b>31,7</b>	-	<b>12,2</b>	-	-	-	-	-	<b>56,1</b>	-	-	-	-	<b>56,1</b>	-	-	<b>100</b>	<b>56,1</b>

Причины назначения в рубку деревьев категорий состояния:

- 1 - \_\_\_\_\_
- 2 - \_\_\_\_\_
- 3 - \_\_\_\_\_
- 4 - \_\_\_\_\_

Порода: **Осина** средневзвешенная категория состояния **3,54**

Ступени толщины, см	Количество деревьев по категориям состояния, шт.																Всего	
	1		2		3		4		5		5 (а, б, в)			(г, д, е)			шт. / м <sup>3</sup>	в том числе подлежит рубке, %
	Н	З	Н	З	Н	З	Н	З	Н	З	Н	З	О	Н	З	О		
1	2	3	4	5	6	7	8	9	10	11	12	13	14	15	16	17	18	19
20								1									1	100
28	1							1		1					1		3	66,7
32	2									1					1		3	33,3
36								2		1		1					3	100
40								2									2	100
<b>Итого, шт.</b>	<b>3</b>	-	-	-	-	-	-	<b>6</b>	-	<b>3</b>	-	<b>1</b>	-	-	<b>2</b>	-	<b>12</b>	<b>75,0</b>
<b>Итого, м<sup>3</sup></b>	<b>2,7</b>	-	-	-	-	-	-	<b>5,3</b>	-	<b>3,0</b>	-	<b>1,3</b>	-	-	<b>1,7</b>	-	<b>11,0</b>	<b>75,5</b>
<b>Итого, % от запаса по породе</b>	<b>24,5</b>	-	-	-	-	-	-	<b>48,2</b>	-	<b>27,3</b>	-	<b>11,8</b>	-	-	<b>15,5</b>	-	<b>100</b>	<b>75,5</b>

Причины назначения в рубку деревьев категорий состояния:

1 -

2 -

3 -

4 - п. 42 приказа Минприроды России от 09.11. 2020 № 912

Порода: Липа средневзвешенная категория состояния 2,22

Ступени толщины, см	Количество деревьев по категориям состояния, шт.																Всего	
	1		2		3		4		5		5 (а, б, в)			(г, д, е)			шт. / м <sup>3</sup>	в том числе подлежит рубке, %
	Н	З	Н	З	Н	З	Н	З	Н	З	Н	З	О	Н	З	О		
1	2	3	4	5	6	7	8	9	10	11	12	13	14	15	16	17	18	19
16			3						1					1			4	25,0
20	1		3														4	-
24	2								1					1			3	33,3
28	1								1					1			2	50,0
32	1																1	-
<b>Итого, шт.</b>	<b>5</b>	-	<b>6</b>	-	-	-	-	-	<b>3</b>	-	-	-	-	<b>3</b>	-	-	<b>14</b>	<b>21,4</b>
<b>Итого, м<sup>3</sup></b>	<b>2,1</b>	-	<b>1,0</b>	-	-	-	-	-	<b>1,0</b>	-	-	-	-	<b>1,0</b>	-	-	<b>4,1</b>	<b>24,4</b>
<b>Итого, % от запаса по породе</b>	<b>51,2</b>	-	<b>24,4</b>	-	-	-	-	-	<b>24,4</b>	-	-	-	-	<b>24,4</b>	-	-	<b>100</b>	<b>24,4</b>

Причины назначения в рубку деревьев категорий состояния:

- 1 - \_\_\_\_\_
- 2 - \_\_\_\_\_
- 3 - \_\_\_\_\_
- 4 - \_\_\_\_\_
- \_\_\_\_\_
- \_\_\_\_\_



Порода: **Клен** средневзвешенная категория состояния **1,00**

Ступени толщины, см	Количество деревьев по категориям состояния, шт.																Всего	
	1		2		3		4		5		5 (а, б, в)			(г, д, е)			шт. / м <sup>3</sup>	в том числе подлежит рубке, %
	Н	З	Н	З	Н	З	Н	З	Н	З	Н	З	О	Н	З	О		
1	2	3	4	5	6	7	8	9	10	11	12	13	14	15	16	17	18	19
16	5																5	-
20	5																5	-
24	3																3	-
28	1																1	-
<b>Итого, шт.</b>	<b>14</b>	-	-	-	-	-	-	-	-	-	-	-	-	-	-	-	<b>14</b>	-
<b>Итого, м<sup>3</sup></b>	<b>4,0</b>	-	-	-	-	-	-	-	-	-	-	-	-	-	-	-	<b>4,0</b>	-
<b>Итого, % от запаса по породе</b>	<b>100</b>	-	-	-	-	-	-	-	-	-	-	-	-	-	-	-	<b>100</b>	-

Причины назначения в рубку деревьев категорий состояния:

- 1 - \_\_\_\_\_
- 2 - \_\_\_\_\_
- 3 - \_\_\_\_\_
- 4 - \_\_\_\_\_
- \_\_\_\_\_

По насаждению 4Е1ПЗОС1ЛП1КЛ средневзвешенная категория состояния 3,25.

Ступени толщины, см	Количество деревьев по категориям состояния, шт.																Всего	
	1		2		3		4		5		5 (а, б, в)			(г, д, е)			шт. / м <sup>3</sup>	в том числе подлежит рубке, %
	Н	З	Н	З	Н	З	Н	З	Н	З	Н	З	О	Н	З	О		
1	2	3	4	5	6	7	8	9	10	11	12	13	14	15	16	17	18	19
16	7		3				2		4					4			16	37,5
20	10		3				1	1	7					7			22	40,9
24	10		1				3		6					6			20	45,0
28	4						2	1	6	1				6	1		14	71,4
32	3								1	1				1	1		5	40,0
36								2		1		1					3	100
40								2									2	100
<b>Итого, шт.</b>	34	-	7	-	-	-	8	6	24	3	-	1	-	24	2	-	82	50,0
<b>Итого, м<sup>3</sup></b>	13,6	-	1,5	-	-	-	3,7	5,3	11,0	3,0	-	1,3	-	11,0	1,7	-	38,1	60,4
<b>Итого, % от запаса по насаждению</b>	35,7	-	3,9	-	-	-	9,7	13,9	28,9	7,9	-	3,4	-	28,9	4,5	-	100	60,4

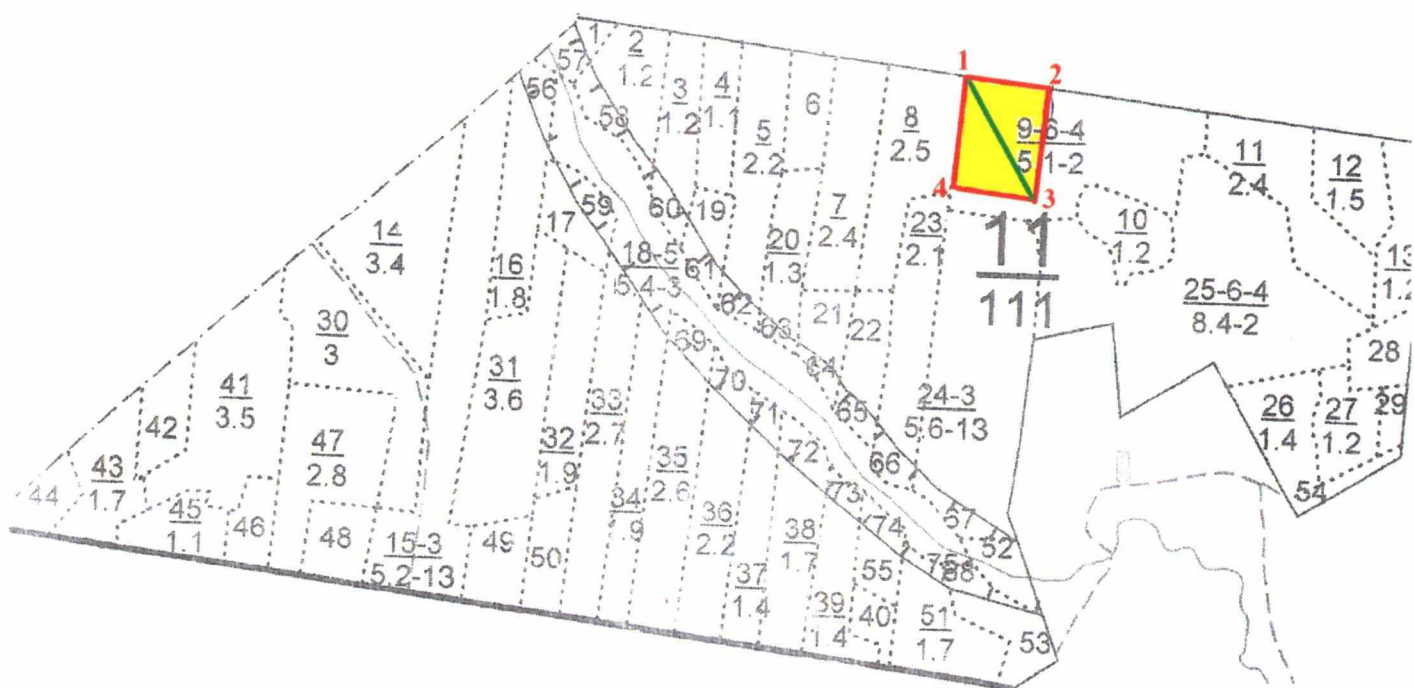
Условные обозначения:

Н – не заселено (не поражено, не повреждено), З – заселено стволовыми вредителями (поражено болезнями, повреждено огнем), О – обработано вредителями.



Абрис участка



Масштаб 1:10000



Условные обозначения:

- ..... - границы выделов
- - границы кварталов
-  - участок лесопатологического обследования
-  - пробная площадь (ленты перечета)



№ квартала	№ выдела	№ лесопатологического выдела	Размеры ленты (круговой площадки) перечета					Координаты начала, конца и поворотных точек лент перечета / центров круговых площадок перечета	
			№ ленты (площадки)	длина, м	ширина, м	радиус, м	площадь, га		
11	9	9 (1)	1	200	10	-	0,2	56°00.718' 56°00.720' 56°00.631' 56°00.634'	51°04.351' 51°04.360' 51°04.443' 51°04.449'

**Пространственное размещение лесопатологических выделов**  
(включается в Акт при выделении лесопатологических выделов, для указания пространственного расположения поврежденных и погибших насаждений)

Номера точек	Координаты		Длина, м
1	56°00.720'	51°04.351'	115
2	56°00.716'	51°04.458'	152
3	56°00.631'	51°04.446'	112
4	56°00.642'	51°04.336'	150

Исполнитель работ по проведению лесопатологического обследования:

Фамилия, имя и отчество (при наличии) Гарипова Юлия Нургаяновна Подпись 

Дата составления документа 29.06. 2021 г.





56,01179, 51,07377, 189,9M, 288°  
28/06/2021 17:52:32

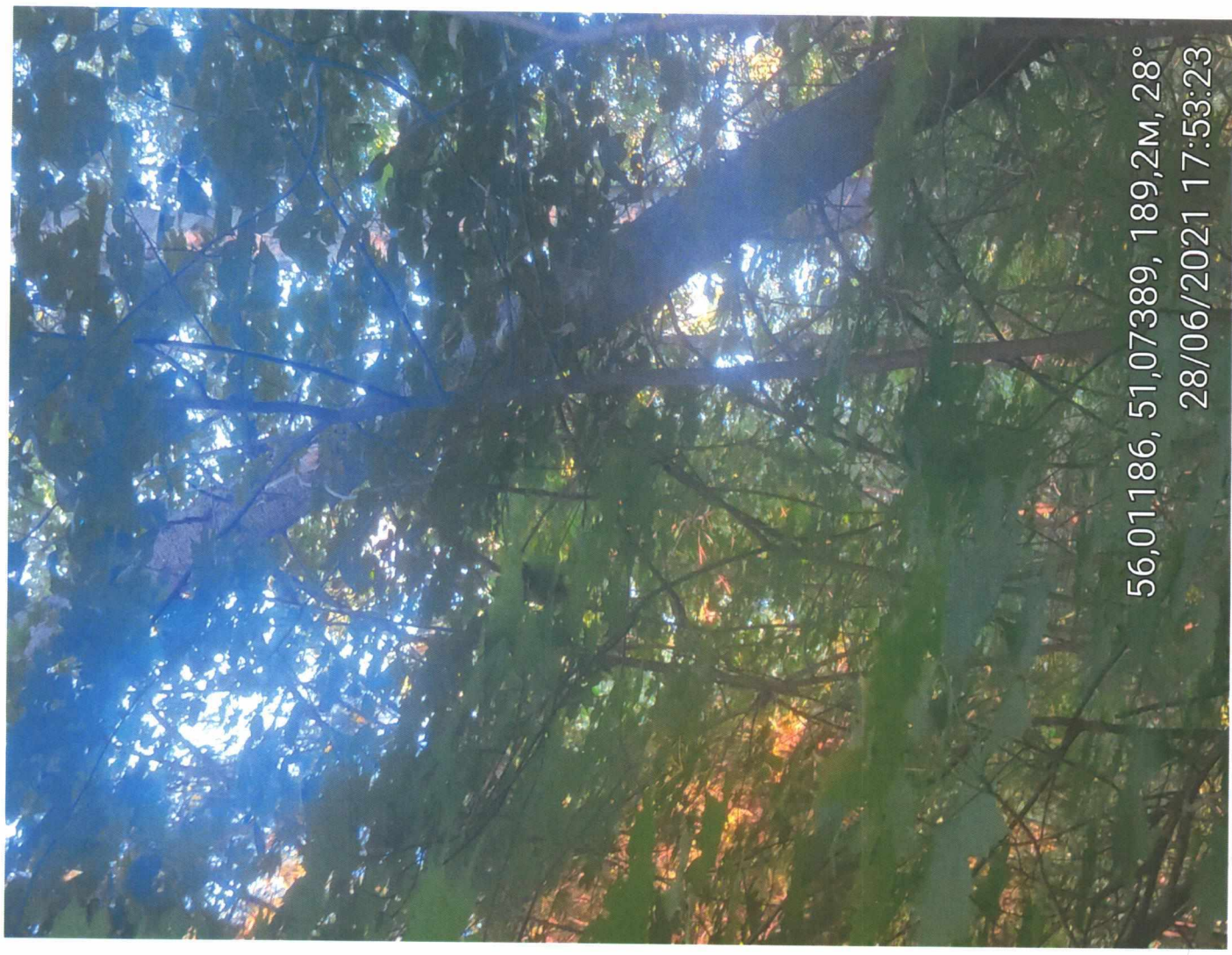


56,01186, 51,07388, 188,3M, 68°  
28/06/2021 17:53:18





56,01188, 51,07376, 187,5M, 108°  
28/06/2021 17:51:11



56,01186, 51,07389, 189,2M, 28°  
28/06/2021 17:53:23



N	Пло-	Состав	Подрост	по	Я	Вм	Эле	Вос	Вы	Ди	Кл	Гр	Во	Тип	Полн	Запас	с	вырост	Кл	Запас	на	выделе	дес	МЗ
вм	шадь	длесок	покров	поч	со	мент									ота	леса	дес	МЗ	ас					
ла	га	ости	выдела	Отмет	ле										Сумм	на	общий	в	т.ч.	хо	нич			
		ка	о	порослевом	У	я	са	ст	та	ет	во	во	те		а	пл		по	то	стоя	дин	ные		
		происк	Наймен	кат	ру						эр	сп		ТЛУ	ома	1	на	сос	ва		дер	общий	лик	
		ег	незалес	земель	С	са					р	ас	ас	т	дей		тав	рн	(ста					
		Хар	лесных	культу							та	та			сече	га	выдел	ляю	ос	ро		ест		
		Кадастр	ов	оценка											ний		шим	ти	го		вос			
1	2	3	4	5	6	7	8	9	10	11	12	13	14	15	16	17	18	19	20	21	22	23	24	

насаждение пройдено рубкой  
осу: уч-ки лесов с наличием реликт. и эндемичных пород..

6	1,0	лесные культуры	1	28	С	77	28	28	4	2	1А	СЛЩ	0,7	38	38	38	1								
		10С										Д2													
культуры - состояние удовлетворительное																									
7	2,4	лесные культуры	1	22	Д	77	21	26	4	2	2	ДКЛП	0,5	16	38	15	3	5							
		4Д1Е1П4ЛП										Д2													
		подрост: 10Е	(35)	7,0	м,	2,0	тыс. шт/га,	благонадежный																	
		подлесок: ЛЩ	средний																						
культуры - состояние удовлетворительное																									
поврежденные поврежд. стволов и корней, ель, средняя поврежденность, короед типограф																									
8	2,5	4Е1П4ЛЩКЛ	1	23	Е	105	25	26	6	4	2	ЕД	0,5	20	50	20	2	9							
		П										Д2													
		ЛП				85	21	28																	
		КЛ				18	18																		
		подлесок: ЛЩ	редкий																						
поврежденные поврежд. стволов и корней, ель, сильная поврежденность, короед типограф																									
9	5,1	4Е1П3ЛЩ2КЛ	1	22	Е	105	25	26	6	4	2	ЕД	0,5	19	97	39	2	18							
		П										Д2													
		ЛП				85	21	28																	
		КЛ				18	18																		
		подрост: 8Е2П	(40)	7,0	м,	2,0	тыс. шт/га,	благонадежный																	
		подлесок: ЛЩ	редкий																						
поврежденные поврежд. стволов и корней, ель, средняя поврежденность, короед типограф																									
10	1,2	лесные культуры	1	23	С	57	24	24	3	2	1А	СЛЩ	0,6	25	30	21	1								
		7С1Е1ПЛП										Д2													
		Е				23	22																		
		П				22	20																		
		ЛП				20	26																		
		подлесок: ЛЩ	БРК	редкий																					
культуры - состояние удовлетворительное																									

уборка захламл.

сплош. санрубка  
лесн. культуры  
рпк- 5 Е

сплош. санрубка  
лесн. культуры  
рпк- 5 Е



Форма



УТВЕРЖДАЮ:  
Первый заместитель министра  
лесного хозяйства Республики Татарстан

И.Н. Зарипов

Фамилия, имя и отчество (при наличии)

« 12 »

дата

07. 2021

Акт

лесопатологического обследования N 344

лесных насаждений Мамадышское (лесничество)  
Республика Татарстан (субъект Российской Федерации)

Способ лесопатологического обследования: 1. Визуальный

2. Инструментальный

Место проведения:

Участковое лесничество	Урочище (дача)	Квартал	Выдел	Площадь выдела, га	Лесопатологический выдел	Площадь лесопатологического выдела, га
Кляушское	-	10	34	8,5	34	8,5

Лесопатологическое обследование проведено на общей площади 8,5 га.

Кадастровый номер участка: -  
(для участков, предоставленных в постоянное (бессрочное) пользование)

Документ о праве пользования: -

тип документа о праве пользования, дата, номер, вид разрешенного использования лесов



2.4.3. Поражено болезнями:

Болезнь / возбудитель	Порода	Встречаемость, % от запаса насаждения	Степень поражения лесного насаждения (слабая, средняя, сильная)
1	2	3	4
Трутовик настоящий (355)	Береза	21,0	средняя

2.5. Выборке подлежит 51,5 % деревьев (указывается общий % запаса деревьев, подлежащий рубке, от общего запаса насаждения),  
в том числе:

без признаков ослабления 0 %;

ослабленных 0 %;

сильно ослабленных 0 %;

усыхающих 1,9 %, причины назначения-п. 42 приказа Минприроды России от 09.11. 2020 № 912 – деревья хвойных пород 4-й категории состояния;

свежего сухостоя 3,0 %;

свежего ветровала 0 %;

свежего бурелома 2,0 %;

старого сухостоя 19,6 %;

старого ветровала 19,2 %;

старого бурелома 5,8 %.

2.6. Полнота лесного насаждения после уборки деревьев, подлежащих рубке, составит 0,2.

Критическая полнота для данной категории лесных насаждений и преобладающей породы составляет – 0,3.

**ЗАКЛЮЧЕНИЕ**  
к инструментальному обследованию участка.

С целью предотвращения негативных процессов, снижения ущерба от их воздействия назначено:

Участковое лесничество	Урочище (дача)	Квартал	Выдел	Площадь, выдела, га	Лесопатологический выдел	Площадь лесопатологического выдела, га	Вид мероприятия	Площадь мероприятия, га	Порода	Доля выбираемой древесины по запасу, %	Рекомендуемый срок проведения мероприятия
1	2	3	4	5	6	7	8	9	10	11	12
Кляушское	-	10	34	8,5	34	8,5	ССР	8,5	Ель, пихта, липа, дуб, береза	100	2021-2023

Ведомость временной пробной площади и абрис участка прилагаются (приложение 2 и 3 к Акту).

РЕКОМЕНДАЦИИ по проведению мероприятий, не относящихся к мероприятиям по предупреждению распространения вредных организмов – осуществлять очистку мест рубок от порубочных остатков в соответствии с утверждённым порядком проведения лесосечных работ.

Дата проведения ЛПО 28.06. 2021 г.

Дата составления документа 29.06. 2021 г.

Исполнитель работ по проведению лесопатологического обследования:

Фамилия, имя и отчество (при наличии) Гарипова Юлия Нургаяновна

Организация Казанский филиал ФГБУ «Рослесинфорг»

Должность инженер отдела ГИЛ Подпись Гарипова

Телефон 272-31-83





ВРЕМЕННАЯ ПРОБНАЯ ПЛОЩАДЬ №№ 1-2

1.1. Субъект Российской Федерации Республика Татарстан.

Лесничество Мамадышское

Участковое лесничество Кляушское Урочище (дача) -

Квартал 10. Выдел 34 Площадь выдела 8,5 га.

Лесопатологический выдел 34 Площадь лесопатологического выдела 8,5 га.

1.2. Метод перече́та:

сплошной, ленты пере́чета, круговые площадки постоянного радиуса, реласкопические площадки (нужное подчеркнуть).

Количество лент / площадок 2 шт. Размеры площадок (длина x ширина / радиус) 345x10 м, 355x10 м.

Размер временной пробной площади: 0,7 га.

1.3. Фактическая таксационная характеристика насаждения:

Состав 3Е2ПЗЛП1Д1Б возраст 105 лет; тип леса ЕД полнота 0,4

бонитет 2 запас на га 160 м<sup>3</sup> возобновление -

1.4. Номер очага вредных организмов -

Тип очага вредных организмов: эпизодический, хронический (нужное подчеркнуть).

Фаза развития очага вредных организмов: начальная, нарастания численности, собственно вспышка, кризис (нужное подчеркнуть).

1.5. Причина ослабления, повреждения насаждения и время:

Засуха (код 830); трутовик настоящий (код 355); воздействия сильных ветров прошлых лет, повлекшие наклон более 10°, изгиб или вывал деревьев (код 821).

Состояние насаждения:

Насаждение ослаблено засухой 2010 года, имеются сухостойные, ветровальные деревья.

На стволах березы имеются плодовые тела трутовика настоящего. Средневзвешенная категория состояния насаждения 3,11 - насаждение с нарушенной устойчивостью.

1.6. Назначенные мероприятия:

Сплошная санитарная рубка

Исполнитель работ по проведению лесопатологического обследования:

Фамилия, имя и отчество (при наличии) Гарипова Юлия Нургаяновна Подпись Гаф

Дата составления документа 29.06.2021 г.

## ВЕДОМОСТЬ ПЕРЕЧЕТА ДЕРЕВЬЕВ

(для сплошного, ленточного и перече́та на круговых площадках постоянного радиуса)

Порода: Ель средневзвешенная категория состояния 4,36

Ступени толщины, см	Количество деревьев по категориям состояния, шт.																Всего	
	1		2		3		4		5		5 (а, б, в)			(г, д, е)			шт. / м³	в том числе подлежит рубке, %
	Н	З	Н	З	Н	З	Н	З	Н	З	Н	З	О	Н	З	О		
1	2	3	4	5	6	7	8	9	10	11	12	13	14	15	16	17	18	19
16	1								13					13			14	92,9
20	2								10					10			12	83,3
24	3								14					14			17	82,4
28	1								7		2			5			8	87,5
32	1								8		2			6			9	88,9
36	1								2					2			3	66,7
<b>Итого, шт.</b>	9	-	-	-	-	-	-	-	54	-	4	-	-	50	-	-	63	85,7
<b>Итого, м³</b>	5,4	-	-	-	-	-	-	-	28,6	-	3,5	-	-	25,1	-	-	34,0	84,1
<b>Итого, % от запаса по породе</b>	15,9	-	-	-	-	-	-	-	84,1	-	10,3	-	-	73,8	-	-	100	84,1

Причины назначения в рубку деревьев категорий состояния:

- 1 - \_\_\_\_\_
- 2 - \_\_\_\_\_
- 3 - \_\_\_\_\_
- 4 - \_\_\_\_\_



Порода: **Пихта** средневзвешенная категория состояния **4,67**

Ступени толщины, см	Количество деревьев по категориям состояния, шт.																Всего	
	1		2		3		4		5		5 (а, б, в)			(г, д, е)			шт. / м <sup>3</sup>	в том числе подлежит рубке, %
	Н	З	Н	З	Н	З	Н	З	Н	З	Н	З	О	Н	З	О		
1	2	3	4	5	6	7	8	9	10	11	12	13	14	15	16	17	18	19
16									5					5			5	100
20	1						1		6					6			8	87,5
24	2						2		8					8			12	83,3
28							1		9					9			10	100
32									5					5			5	100
<b>Итого, шт.</b>	<b>3</b>	-	-	-	-	-	<b>4</b>	-	<b>33</b>	-	-	-	-	<b>33</b>	-	-	<b>40</b>	<b>92,5</b>
<b>Итого, м<sup>3</sup></b>	<b>1,3</b>	-	-	-	-	-	<b>2,1</b>	-	<b>18,6</b>	-	-	-	-	<b>18,6</b>	-	-	<b>22,0</b>	<b>94,1</b>
<b>Итого, % от запаса по породе</b>	<b>5,9</b>	-	-	-	-	-	<b>9,6</b>	-	<b>84,5</b>	-	-	-	-	<b>84,5</b>	-	-	<b>100</b>	<b>94,1</b>

Причины назначения в рубку деревьев категорий состояния:

1 -

2 -

3 -

4 - п. 42 приказа Минприроды России от 09.11. 2020 № 912 – деревья хвойных пород 4-й категории состояния.



Порода: Липа средневзвешенная категория состояния 1,69

Ступени толщины, см	Количество деревьев по категориям состояния, шт.																Всего	
	1		2		3		4		5		5 (а, б, в)			(г, д, е)			шт. / м <sup>3</sup>	в том числе подлежит рубке, %
	Н	З	Н	З	Н	З	Н	З	Н	З	Н	З	О	Н	З	О		
1	2	3	4	5	6	7	8	9	10	11	12	13	14	15	16	17	18	19
16	11		5						5		3			2			21	23,8
20	10		6						1					1			17	5,9
24	17		4						4		2			2			25	16,0
28	13		2						5		2			3			20	25,0
32	9																9	-
36	3																3	-
<b>Итого, шт.</b>	<b>63</b>	-	<b>17</b>	-	-	-	-	-	<b>15</b>	-	<b>7</b>	-	-	<b>8</b>	-	-	<b>95</b>	<b>15,8</b>
<b>Итого, м<sup>3</sup></b>	<b>24,9</b>	-	<b>4,3</b>	-	-	-	-	-	<b>4,8</b>	-	<b>2,1</b>	-	-	<b>2,7</b>	-	-	<b>34,0</b>	<b>14,1</b>
<b>Итого, % от запаса по породе</b>	<b>73,2</b>	-	<b>12,7</b>	-	-	-	-	-	<b>14,1</b>	-	<b>6,2</b>	-	-	<b>7,9</b>	-	-	<b>100</b>	<b>14,1</b>

Причины назначения в рубку деревьев категорий состояния:

- 1 - \_\_\_\_\_
- 2 - \_\_\_\_\_
- 3 - \_\_\_\_\_
- 4 - \_\_\_\_\_

Порода: Дуб средневзвешенная категория состояния 1,59

Ступени толщины, см	Количество деревьев по категориям состояния, шт.																Всего	
	1		2		3		4		5		5 (а, б, в)			(г, д, е)			шт. / м <sup>3</sup>	в том числе подлежит рубке, %
	Н	З	Н	З	Н	З	Н	З	Н	З	Н	З	О	Н	З	О		
1	2	3	4	5	6	7	8	9	10	11	12	13	14	15	16	17	18	19
16	4		2		2												8	-
20	3		1		1												5	-
24	5		1		1				1					1			8	12,5
28	3		1														4	-
32	2								1					1			3	-
<b>Итого, шт.</b>	<b>17</b>	<b>-</b>	<b>5</b>	<b>-</b>	<b>4</b>	<b>-</b>	<b>-</b>	<b>-</b>	<b>2</b>	<b>-</b>	<b>-</b>	<b>-</b>	<b>-</b>	<b>2</b>	<b>-</b>	<b>-</b>	<b>28</b>	<b>7,1</b>
<b>Итого, м<sup>3</sup></b>	<b>7,1</b>	<b>-</b>	<b>1,6</b>	<b>-</b>	<b>1,0</b>	<b>-</b>	<b>-</b>	<b>-</b>	<b>1,3</b>	<b>-</b>	<b>-</b>	<b>-</b>	<b>-</b>	<b>1,3</b>	<b>-</b>	<b>-</b>	<b>11,0</b>	<b>11,8</b>
<b>Итого, % от запаса по породе</b>	<b>64,5</b>	<b>-</b>	<b>14,6</b>	<b>-</b>	<b>9,1</b>	<b>-</b>	<b>-</b>	<b>-</b>	<b>11,8</b>	<b>-</b>	<b>-</b>	<b>-</b>	<b>-</b>	<b>11,8</b>	<b>-</b>	<b>-</b>	<b>100</b>	<b>11,8</b>

Причины назначения в рубку деревьев категорий состояния:

1 -

2 -

3 -

4 -

Порода: **Береза** средневзвешенная категория состояния **1,97**

Ступени толщины, см	Количество деревьев по категориям состояния, шт.																Всего	
	1		2		3		4		5		5 (а, б, в)			(г, д, е)			шт. / м <sup>3</sup>	в том числе подлежит рубке, %
	Н	З	Н	З	Н	З	Н	З	Н	З	Н	З	О	Н	З	О		
1	2	3	4	5	6	7	8	9	10	11	12	13	14	15	16	17	18	19
16	2		3														5	-
20	2		2														4	-
24	3		1							2					2		6	33,3
28	5									1					1		6	16,7
32	1									1					1		2	50,0
36	1																1	-
<b>Итого, шт.</b>	<b>14</b>	<b>-</b>	<b>6</b>	<b>-</b>	<b>-</b>	<b>-</b>	<b>-</b>	<b>-</b>	<b>-</b>	<b>4</b>	<b>-</b>	<b>-</b>	<b>-</b>	<b>-</b>	<b>4</b>	<b>-</b>	<b>24</b>	<b>16,7</b>
<b>Итого, м<sup>3</sup></b>	<b>7,2</b>	<b>-</b>	<b>1,5</b>	<b>-</b>	<b>-</b>	<b>-</b>	<b>-</b>	<b>-</b>	<b>-</b>	<b>2,3</b>	<b>-</b>	<b>-</b>	<b>-</b>	<b>-</b>	<b>2,3</b>	<b>-</b>	<b>11,0</b>	<b>20,9</b>
<b>Итого, % от запаса по породе</b>	<b>65,5</b>	<b>-</b>	<b>13,6</b>	<b>-</b>	<b>-</b>	<b>-</b>	<b>-</b>	<b>-</b>	<b>-</b>	<b>20,9</b>	<b>-</b>	<b>-</b>	<b>-</b>	<b>-</b>	<b>20,9</b>	<b>-</b>	<b>100</b>	<b>20,9</b>

Причины назначения в рубку деревьев категорий состояния:

- 1 - \_\_\_\_\_
- 2 - \_\_\_\_\_
- 3 - \_\_\_\_\_
- 4 - \_\_\_\_\_
- \_\_\_\_\_
- \_\_\_\_\_

По насаждению ЗЕ2ПЗЛП1Д1Б средневзвешенная категория состояния 3,11.

Ступени толщины, см	Количество деревьев по категориям состояния, шт.																Всего	
	1		2		3		4		5		5 (а, б, в)			(г, д, е)			шт. / м <sup>3</sup>	в том числе подлежит рубке, %
	Н	З	Н	З	Н	З	Н	З	Н	З	Н	З	О	Н	З	О		
1	2	3	4	5	6	7	8	9	10	11	12	13	14	15	16	17	18	19
16	18		10		2				23		3			20			53	
20	17		9		1				11					11			38	
24	30		6		1		2		27	2	2			25	2		68	
28	22		3				1		21	1	4			17	1		48	
32	13								14	1	2			12	1		28	
36	5								2					2			7	
<b>Итого, шт.</b>	106	-	28	-	4	-	4	-	104	4	11	-	-	93	4	-	250	44,8
<b>Итого, м<sup>3</sup></b>	45,9	-	7,4	-	1,0	-	2,1	-	53,3	2,3	5,6	-	-	47,7	2,3	-	112	
<b>Итого, % от запаса по насаждению</b>	41,0	-	6,6	-	0,9	-	1,9	-	47,5	2,1	5,0	-	-	42,5	2,1	-	100	51,5

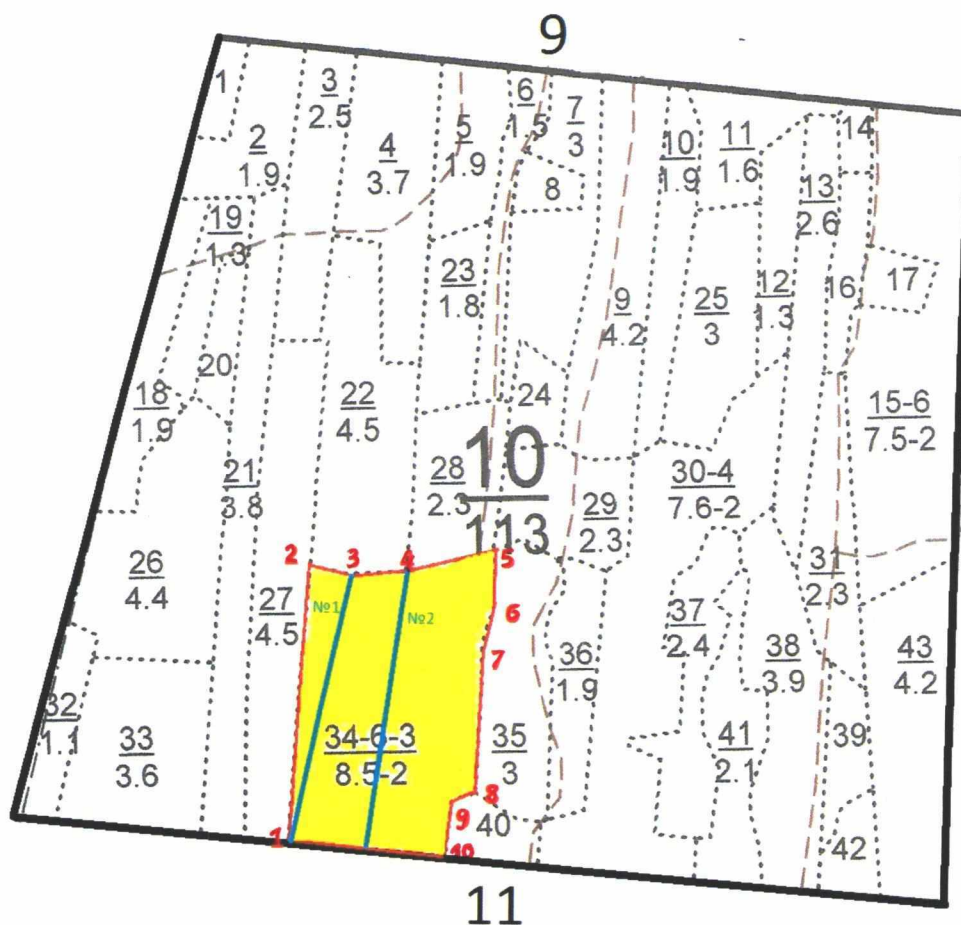
Условные обозначения:

Н – не заселено (не поражено, не повреждено), З – заселено стволовыми вредителями (поражено болезнями, повреждено огнем), О – отработано вредителями.




Абрис участка

Масштаб 1:10000



Условные обозначения:

- ..... - границы выделов
- - границы кварталов
-  - участок лесопатологического обследования
- (blue) - пробная площадь (ленты перечета)

№ квартала	№ выдела	№ лесопатологического выдела	Размеры ленты (круговой площадки) перечета					Координаты начала, конца и поворотных точек лент перечета / центров круговых площадок перечета	
			№ ленты (площадки)	длина, м	ширина, м	радиус, м	площадь, га		
10	34	34	1	345	10	-	0,345	56°00.925' 56°00.748' 56°00.925' 56°00.744'	51°04.248' 51°04.155' 51°04.259' 51°04.170'
			2	355	10	-	0,355	56°00.926' 56°00.738' 56°00.925' 56°00.737'	51°04.321' 51°04.245' 51°04.332' 51°04.258'

**Пространственное размещение лесопатологических выделов**  
(включается в Акт при выделении лесопатологических выделов, для указания пространственного расположения поврежденных и погибших насаждений)

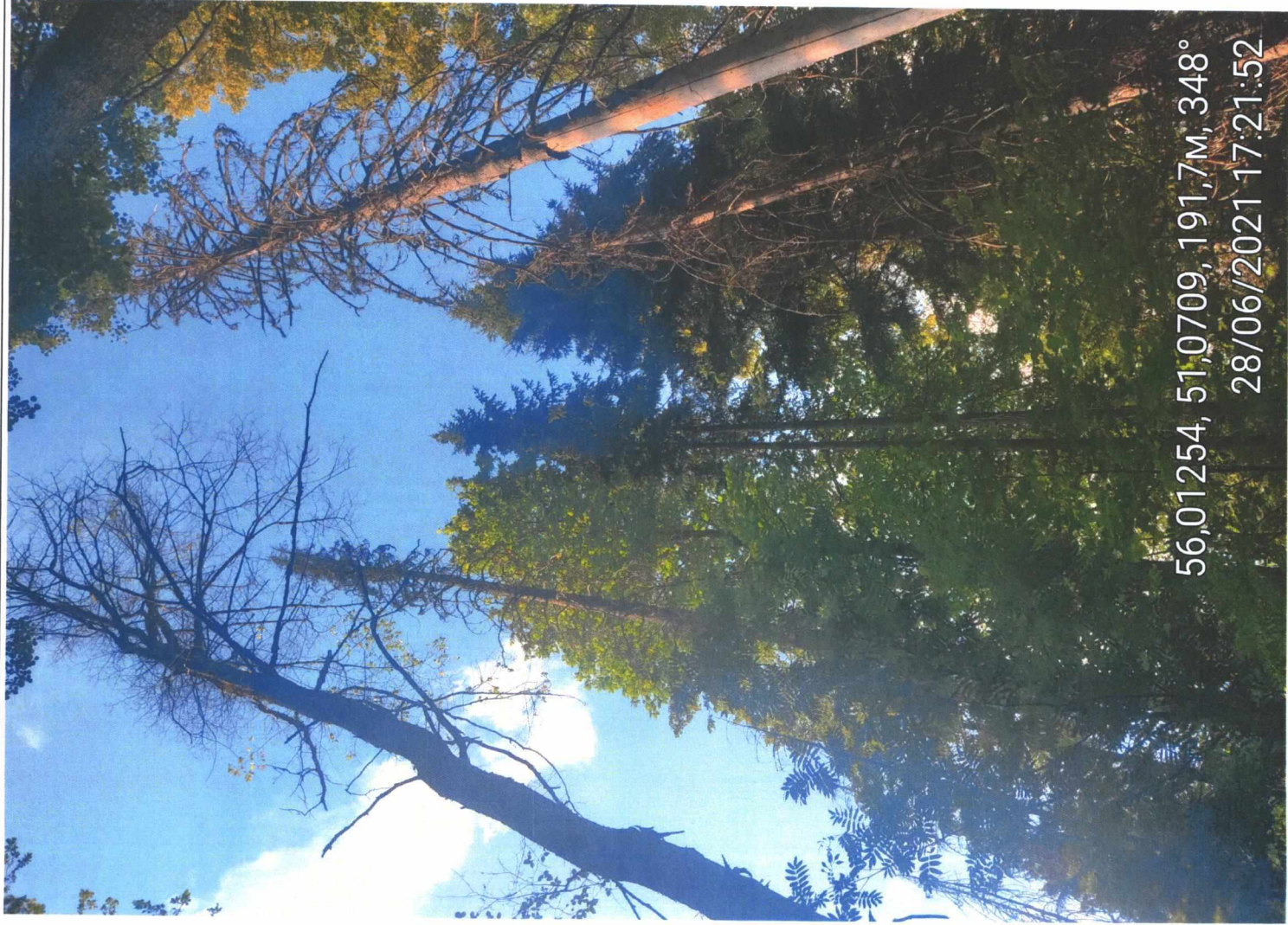
Номера точек	Координаты		Длина, м
1	56°00.744'	51°04.155'	355
2	56°00.934'	51°04.202'	50
3	56°00.927'	51°04.249'	77
4	56°00.926'	51°04.323'	120
5	56°00.937'	51°04.437'	81
6	56°00.894'	51°04.429'	58
7	56°00.864'	51°04.413'	177
8	56°00.769'	51°04.397'	36
9	56°00.764'	51°04.364'	65
10	56°00.730'	51°04.355'	209

Исполнитель работ по проведению лесопатологического обследования:

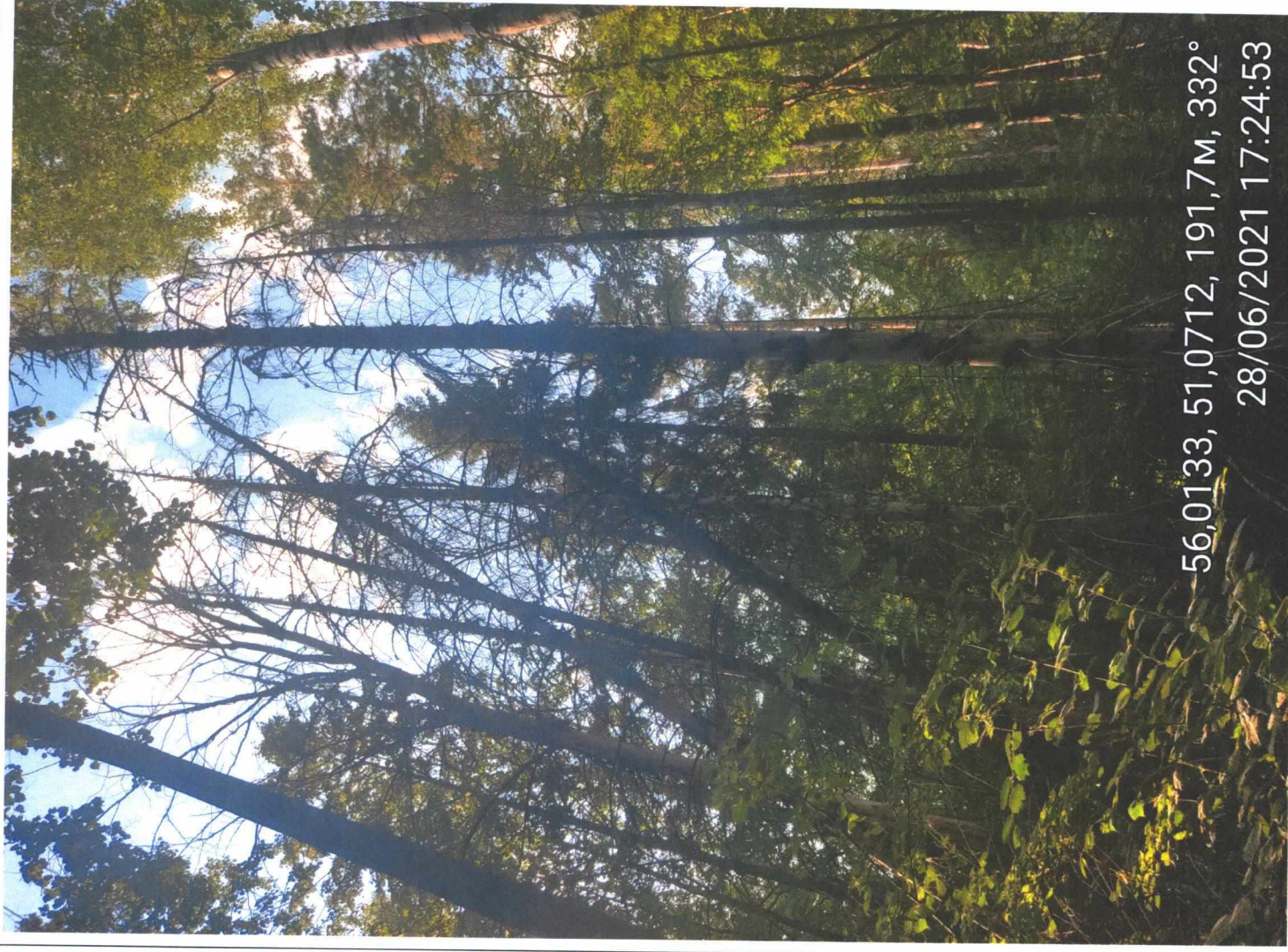
Фамилия, имя и отчество (при наличии) Гарипова Юлия Нургаяновна Подпись 

Дата составления документа 29.06. 2021 г.





56,01254, 51,0709, 191,7M, 348°  
28/06/2021 17:21:52



56,0133, 51,0712, 191,7M, 332°  
28/06/2021 17:24:53



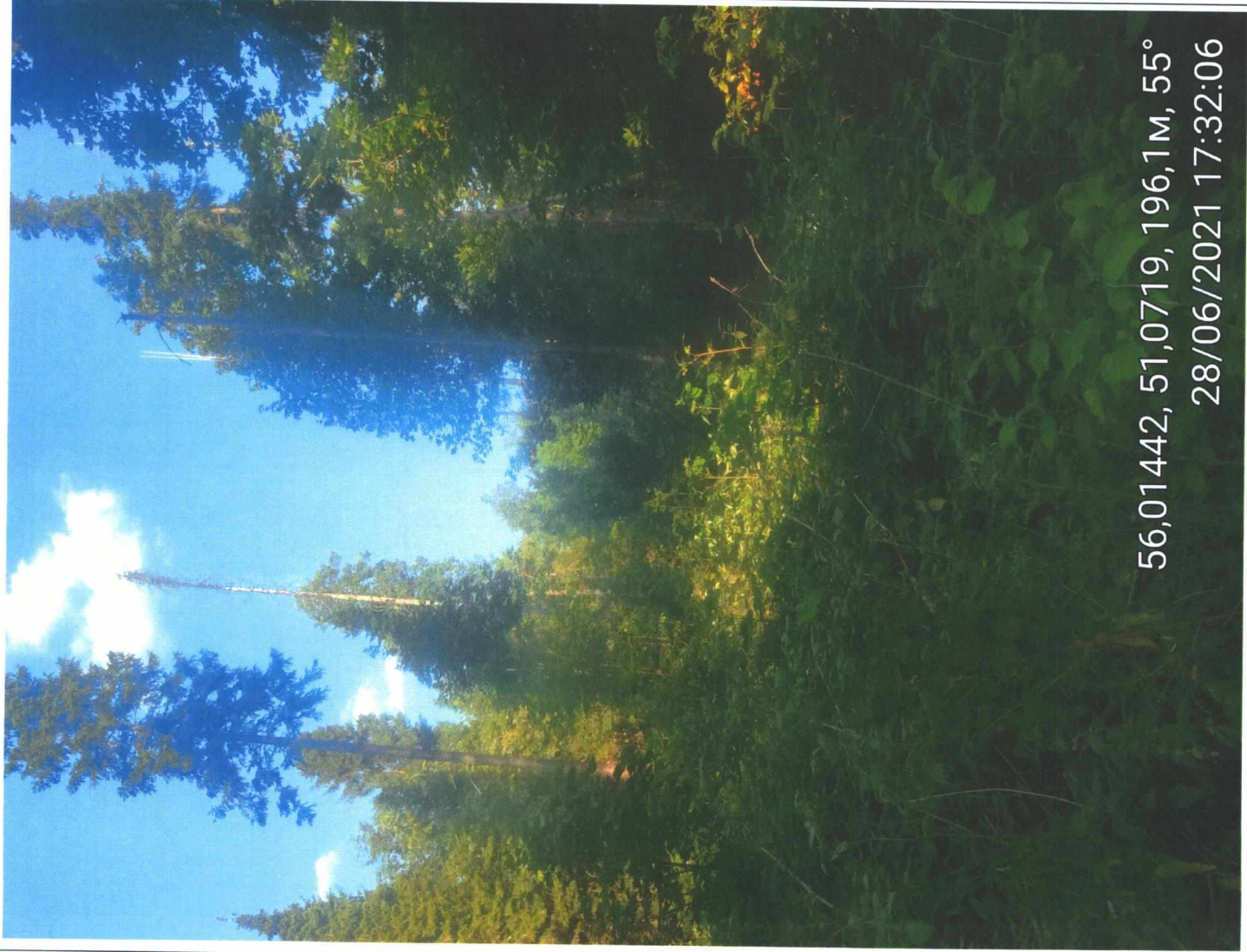


56,01342, 51,07124, 192,1M, 35°  
28/06/2021 17:25:22



56,01355, 51,07137, 189,6M, 99°  
28/06/2021 17:27:18





56,01442, 51,0719, 196,1M, 55°  
28/06/2021 17:32:06



56,01453, 51,07101, 196,6M, 171°  
28/06/2021 17:35:13





Форма



УТВЕРЖДАЮ:  
Первый заместитель министра  
лесного хозяйства Республики Татарстан

И.Н. Зарипов  
фамилия, имя и отчество (при наличии)  
« 12 » « 07. 2021 »  
дата

Акт  
лесопатологического обследования N 345

лесных насаждений Мамадышское (лесничество)  
Республика Татарстан (субъект Российской Федерации)

Способ лесопатологического обследования: 1. Визуальный

2. Инструментальный

Место проведения:

Участковое лесничество	Урочище (дача)	Квартал	Выдел	Площадь выдела, га	Лесопатологический выдел	Площадь лесопатологического выдела, га
Кляушское	-	12	41	8,1	41	8,1

Лесопатологическое обследование проведено на общей площади 8,1 га.

Кадастровый номер участка: -  
(для участков, предоставленных в постоянное (бессрочное) пользование)

Документ о праве пользования: -  
тип документа о праве пользования, дата, номер, вид разрешенного использования лесов





2.4.3. Поражено болезнями:

Болезнь / возбудитель	Порода	Встречаемость, % от запаса насаждения	Степень поражения лесного насаждения (слабая, средняя, сильная)
1	2	3	4
Трутовик настоящий (358)	Осина	5,8	единичная

2.5. Выборке подлежит 41,2 % деревьев (указывается общий % запаса деревьев, подлежащий рубке, от общего запаса насаждения),

в том числе:

без признаков ослабления 0 %;

ослабленных 0 %;

сильно ослабленных 0 %;

усыхающих 5,8 %, причины назначения-п. 42 приказа Минприроды России от 09.11. 2020 № 912 – деревья хвойных пород 4-й категории состояния;

свежего сухостоя 0 %;

свежего ветровала 0 %;

свежего бурелома 0 %;

старого сухостоя 14,3 %;

старого ветровала 21,1 %;

старого бурелома 0 %.

2.6. Полнота лесного насаждения после уборки деревьев, подлежащих рубке, составит 0,2.

Критическая полнота для данной категории лесных насаждений и преобладающей породы составляет – 0,3.

**ЗАКЛЮЧЕНИЕ**  
к инструментальному обследованию участка.

С целью предотвращения негативных процессов, снижения ущерба от их воздействия назначено:

Участковое лесничество	Урочище (дача)	Квартал	Выдел	Площадь, выдела, га	Лесопатологический выдел	Площадь лесопатологического выдела, га	Вид мероприятия	Площадь мероприятия, га	Порода	Доля выбираемой древесины по запасу, %	Рекомендуемый срок проведения мероприятия
1	2	3	4	5	6	7	8	9	10	11	12
Кляушское	-	12	41	8,1	41	8,1	ССР	8,1	Ель, пихта, дуб, липа, осина	100	2021-2023

Ведомость временной пробной площади и абрис участка прилагаются (приложение 2 и 3 к Акту).

**РЕКОМЕНДАЦИИ** по проведению мероприятий, не относящихся к мероприятиям по предупреждению распространения вредных организмов – осуществлять очистку мест рубок от порубочных остатков в соответствии с утверждённым порядком проведения лесосечных работ.

Дата проведения ЛПО 28.06.2021 г.

Дата составления документа 29.06.2021 г.

Исполнитель работ по проведению лесопатологического обследования:  
Фамилия, имя и отчество (при наличии) Гарипова Юлия Нургаяновна

Организация Казанский филиал ФГБУ «Рослесинфорг»

Должность инженер отдела ГИЛ

Подпись

Телефон 272-31-83







ВРЕМЕННАЯ ПРОБНАЯ ПЛОЩАДЬ №№ 1

1.1. Субъект Российской Федерации Республика Татарстан.

Лесничество Мамадышское

Участковое лесничество Кляушское Урочище (дача) -

Квартал 12. Выдел 41 Площадь выдела 8,1 га.

Лесопатологический выдел 41 Площадь лесопатологического выдела 8,1 га.

1.2. Метод перече́та:

сплошной, ленты перече́та, круговые площадки постоянного радиуса, реласкопические площадки (нужное подчеркнуть).

Количество лент / площадок 1 шт. Размеры площадок (длина x ширина / радиус) 650x10 м, 355x10 м.

Размер временной пробной площади: 0,65 га.

1.3. Фактическая таксационная характеристика насаждения:

Состав 3Е2П2Д2ЛП1ОС возраст 110 лет; тип леса ЕД полнота 0,4

бонитет 2 запас на га 160 м<sup>3</sup> возобновление -

1.4. Номер очага вредных организмов -

Тип очага вредных организмов: эпизодический, хронический (нужное подчеркнуть).

Фаза развития очага вредных организмов: начальная, нарастания численности, собственно вспышка, кризис (нужное подчеркнуть).

1.5. Причина ослабления, повреждения насаждения и время:

Засуха (код 830); трутовик ложный осиновый (код 358); воздействия сильных ветров прошлых лет, повлекшие наклон более 10°, изгиб или вывал деревьев (код 821).

Состояние насаждения:

Насаждение ослаблено засухой 2010 года, имеются сухостойные, ветровальные деревья.

На стволах осины имеются плодовые тела трутовика ложного осинового. Средневзвешенная категория состояния насаждения 2,60 - насаждение с нарушенной устойчивостью.

1.6. Назначенные мероприятия:

Сплошная санитарная рубка

Исполнитель работ по проведению лесопатологического обследования:

Фамилия, имя и отчество (при наличии) Гарипова Юлия Нургаяновна Подпись Гаф

Дата составления документа 29.06.2021 г.



**ВЕДОМОСТЬ ПЕРЕЧЕТА ДЕРЕВЬЕВ**  
(для сплошного, ленточного и перечета на круговых площадках постоянного радиуса)

Порода: Ель средневзвешенная категория состояния 3,53

Ступени толщины, см	Количество деревьев по категориям состояния, шт.																Всего	
	1		2		3		4		5		5 (а, б, в)			(г, д, е)			шт. / м <sup>3</sup>	в том числе подлежит рубке, %
	Н	З	Н	З	Н	З	Н	З	Н	З	Н	З	О	Н	З	О		
1	2	3	4	5	6	7	8	9	10	11	12	13	14	15	16	17	18	19
24	7		2						4					4			13	30,8
28	2		1						7					7			12	58,3
32	4								7					7			9	77,8
36	1								4					4			5	80,0
<b>Итого, шт.</b>	<b>14</b>	-	<b>3</b>	-	-	-	-	-	<b>22</b>	-	-	-	-	<b>22</b>	-	-	<b>39</b>	<b>56,4</b>
<b>Итого, м<sup>3</sup></b>	<b>10,41</b>	-	<b>1,74</b>	-	-	-	-	-	<b>19,72</b>	-	-	-	-	<b>19,72</b>	-	-	<b>31,87</b>	<b>61,9</b>
<b>Итого, % от запаса по породе</b>	<b>32,7</b>	-	<b>5,4</b>	-	-	-	-	-	<b>61,9</b>	-	-	-	-	<b>61,9</b>	-	-	<b>61,9</b>	<b>61,9</b>

Причины назначения в рубку деревьев категорий состояния:

1 -

2 -

3 -

4 -

Порода: Пихта средневзвешенная категория состояния 3,56

Ступени толщины, см	Количество деревьев по категориям состояния, шт.																Всего	
	1		2		3		4		5		5 (а, б, в)			(г, д, е)			шт. / м <sup>3</sup>	в том числе подлеж ит рубке, %
	Н	З	Н	З	Н	З	Н	З	Н	З	Н	З	О	Н	З	О		
1	2	3	4	5	6	7	8	9	10	11	12	13	14	15	16	17	18	19
24	8								4					4			12	33,3
28	4		1						4					4			9	44,4
32	1								5					5			6	83,3
36									4					4			4	100
<b>Итого, шт.</b>	<b>13</b>	-	<b>1</b>	-	-	-	-	-	<b>17</b>	-	-	-	-	<b>17</b>	-	-	<b>31</b>	<b>54,8</b>
<b>Итого, м<sup>3</sup></b>	<b>6,94</b>	-	<b>0,64</b>	-	-	-	-	-	<b>13,02</b>	-	-	-	-	<b>13,02</b>	-	-	<b>20,60</b>	<b>63,2</b>
<b>Итого, % от запаса по породе</b>	<b>33,7</b>	-	<b>3,1</b>	-	-	-	-	-	<b>63,2</b>	-	-	-	-	<b>63,2</b>	-	-	<b>100</b>	<b>63,2</b>

Причины назначения в рубку деревьев категорий состояния:

1 -

2 -

3 -

4 -

Порода: Дуб средневзвешенная категория состояния 1,51

Ступени толщины, см	Количество деревьев по категориям состояния, шт.																Всего	
	1		2		3		4		5		5 (а, б, в)			(г, д, е)			шт. / м <sup>3</sup>	в том числе подлежит рубке, %
	Н	З	Н	З	Н	З	Н	З	Н	З	Н	З	О	Н	З	О		
1	2	3	4	5	6	7	8	9	10	11	12	13	14	15	16	17	18	19
28	8								3					3			11	27,2
32	8								1					1			9	11,1
36	6																6	-
<b>Итого, шт.</b>	<b>22</b>	-	-	-	-	-	-	-	<b>4</b>	-	-	-	-	<b>4</b>	-	-	<b>26</b>	
<b>Итого, м<sup>3</sup></b>	<b>18,62</b>	-	-	-	-	-	-	-	<b>2,72</b>	-	-	-	-	<b>2,72</b>	-	-	<b>21,34</b>	<b>12,7</b>
<b>Итого, % от запаса по породе</b>	<b>87,3</b>	-	-	-	-	-	-	-	<b>12,7</b>	-	-	-	-	<b>12,7</b>	-	-	<b>100</b>	<b>12,7</b>

Причины назначения в рубку деревьев категорий состояния:

- 1 - \_\_\_\_\_
- 2 - \_\_\_\_\_
- 3 - \_\_\_\_\_
- 4 - \_\_\_\_\_



Порода: Липа средневзвешенная категория состояния 1,30

Ступени толщины, см	Количество деревьев по категориям состояния, шт.																Всего	
	1		2		3		4		5		5 (а, б, в)			(г, д, е)			шт. / м <sup>3</sup>	в том числе подлежит рубке, %
	Н	З	Н	З	Н	З	Н	З	Н	З	О	Н	З	О				
1	2	3	4	5	6	7	8	9	10	11	12	13	14	15	16	17	18	19
16									1					1			1	100
20									1					1			1	100
24	4																4	-
28	10																10	-
32	11																11	-
36	2								1					1			3	33,3
<b>Итого, шт.</b>	<b>27</b>	-	-	-	-	-	-	-	<b>3</b>	-	-	-	-	<b>3</b>	-	-	<b>30</b>	<b>10,0</b>
<b>Итого, м<sup>3</sup></b>	<b>18,06</b>	-	-	-	-	-	-	-	<b>1,44</b>	-	-	-	-	<b>1,44</b>	-	-	<b>19,50</b>	<b>7,4</b>
<b>Итого, % от запаса по породе</b>	<b>92,6</b>	-	-	-	-	-	-	-	<b>7,4</b>	-	-	-	-	<b>7,4</b>	-	-	<b>100</b>	<b>7,4</b>

Причины назначения в рубку деревьев категорий состояния:

1 - \_\_\_\_\_

2 - \_\_\_\_\_

3 - \_\_\_\_\_

4 - \_\_\_\_\_

\_\_\_\_\_

Порода: **Осина** средневзвешенная категория состояния **2,68**

Ступени толщины, см	Количество деревьев по категориям состояния, шт.																Всего	
	1		2		3		4		5		5 (а, б, в)			(г, д, е)			шт. / м <sup>3</sup>	в том числе подлежит рубке, %
	Н	З	Н	З	Н	З	Н	З	Н	З	Н	З	О	Н	З	О		
1	2	3	4	5	6	7	8	9	10	11	12	13	14	15	16	17	18	19
28	2							2									4	50,0
32	2							2									4	50,0
36	1							2									3	66,7
<b>Итого, шт.</b>	<b>5</b>	-	-	-	-	-		<b>6</b>	-	-	-	-	-	-	-	-	<b>11</b>	<b>54,5</b>
<b>Итого, м<sup>3</sup></b>	<b>4,73</b>	-	-	-	-	-		<b>6,04</b>	-	-	-	-	-	-	-	-	<b>10,77</b>	<b>56,1</b>
<b>Итого, % от запаса по породе</b>	<b>43,9</b>	-	-	-	-	-		<b>56,1</b>	-	-	-	-	-	-	-	-	<b>100</b>	<b>56,1</b>

Причины назначения в рубку деревьев категорий состояния:

1 -

2 -

3 -

4 - п. 42 приказа Минприроды России от 09.11. 2020 № 912 – деревья хвойных пород 4-й категории состояния.

По насаждению 3Е2П2Д2ЛП1ОС средневзвешенная категория состояния 2,60.

Ступени толщины, см	Количество деревьев по категориям состояния, шт.																Всего	
	1		2		3		4		5		5 (а, б, в)			(г, д, е)			шт. / м <sup>3</sup>	в том числе подлежит рубке, %
	Н	З	Н	З	Н	З	Н	З	Н	З	Н	З	О	Н	З	О		
1	2	3	4	5	6	7	8	9	10	11	12	13	14	15	16	17	18	19
16									1					1			1	100
20									1					1			1	100
24	19		2						8					8			29	27,6
28	26		2					2	14					14			44	36,4
32	26							2	13					13			41	36,6
36	10							2	9					9			21	52,3
<b>Итого, шт.</b>	81	-	4	-	-	-	-	6	46	-	-	-	-	46	-	-	137	38,0
<b>Итого, м<sup>3</sup></b>	58,76	-	2,38	-	-	-	-	6,04	36,9	-	-	-	-	36,9	-	-	104,08	41,2
<b>Итого, % от запаса по насаждению</b>	56,5	-	2,3	-	-	-	-	5,8	35,4	-	-	-	-	35,4	-	-	100	41,2

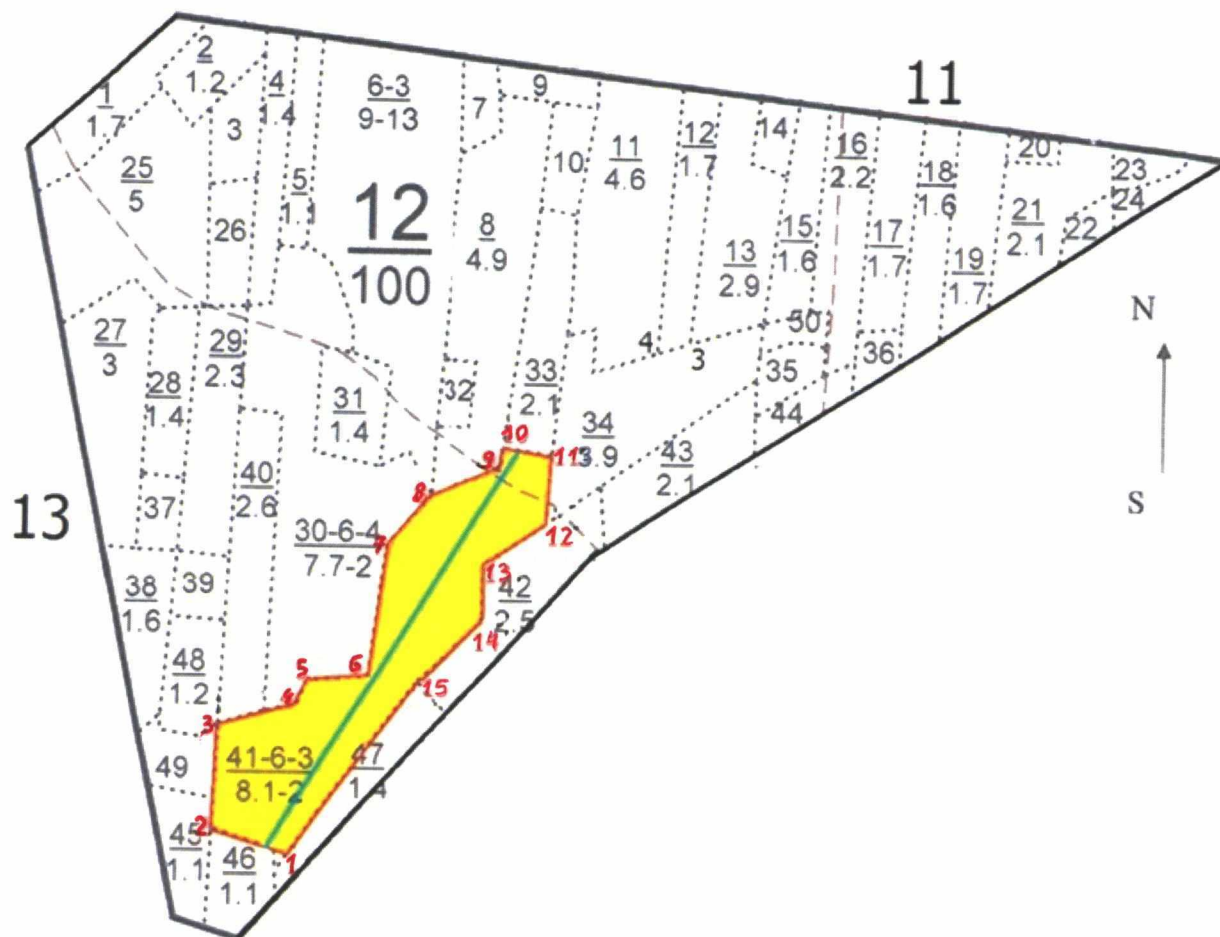
Условные обозначения:

Н – не заселено (не поражено, не повреждено), З – заселено стволовыми вредителями (поражено болезнями, повреждено огнем), О – отработано вредителями.



Абрис участка

Масштаб 1:10000



Условные обозначения:

- ..... - границы выделов
- - границы кварталов
- - участок лесопатологического обследования
- - пробная площадь (ленты перечеа)

№ квартала	№ выдела	№ лесопатологического выдела	Размеры ленты (круговой площадки) перечета					Координаты начала, конца и поворотных точек лент перечета / центров круговых площадок перечета	
			№ ленты (площадки)	длина, м	ширина, м	радиус, м	площадь, га		
12	41	41	1	650	10	-	0,65	56°00.054' 55°59.763' 56°00.056' 55°59.764'	51°03.477' 51°03.124' 51°03.466' 51°03.118'

**Пространственное размещение лесопатологических выделов**  
(включается в Акт при выделении лесопатологических выделов, для указания пространственного расположения поврежденных и погибших насаждений)

Номера точек	Координаты		Длина, м
1	55°59.760'	51°03.140'	108
2	55°59.780'	51°03.042'	144
3	55°59.858'	51°03.053'	110
4	55°59.872'	51°03.156'	37
5	55°59.889'	51°03.174'	85
6	55°59.891'	51°03.256'	180
7	55°59.987'	51°03.280'	96
8	56°00.025'	51°03.345'	103
9	56°00.043'	51°03.439'	30
10	56°00.059'	51°03.446'	68
11	56°00.051'	51°03.510'	95
12	56°00.000'	51°03.501'	105
13	55°59.971'	51°03.415'	76
14	55°59.930'	51°03.414'	125
15	56°59.887'	51°03.321'	302

Исполнитель работ по проведению лесопатологического обследования:

Фамилия, имя и отчество (при наличии) Гарипова Юлия Нургаяновна Подпись 

Дата составления документа 29.06. 2021 г.





55,99874, 51,0547, 188,3M, 76°  
28/06/2021 16:24:21

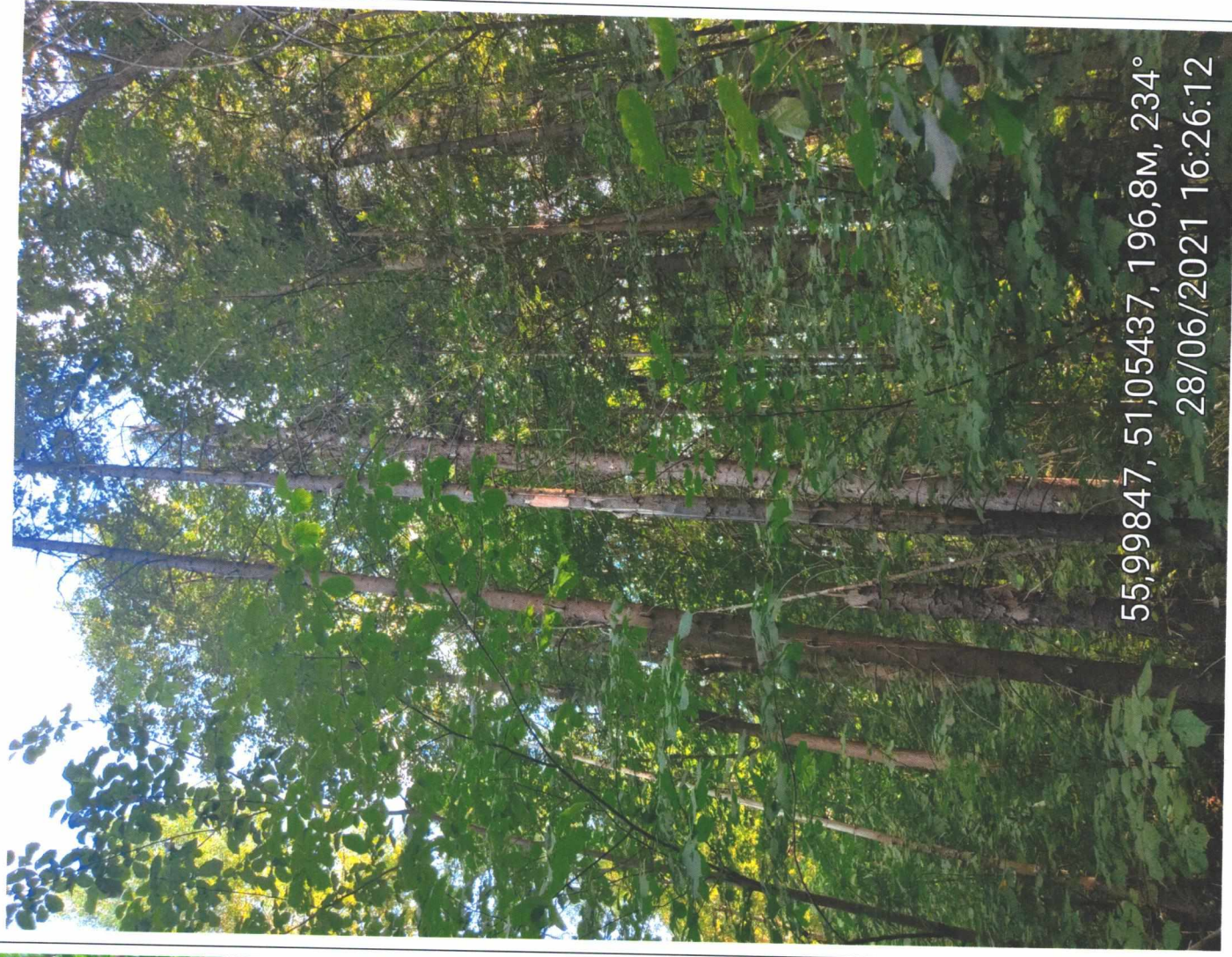


55,99805, 51,05397, 194,9M, 124°  
28/06/2021 16:29:56



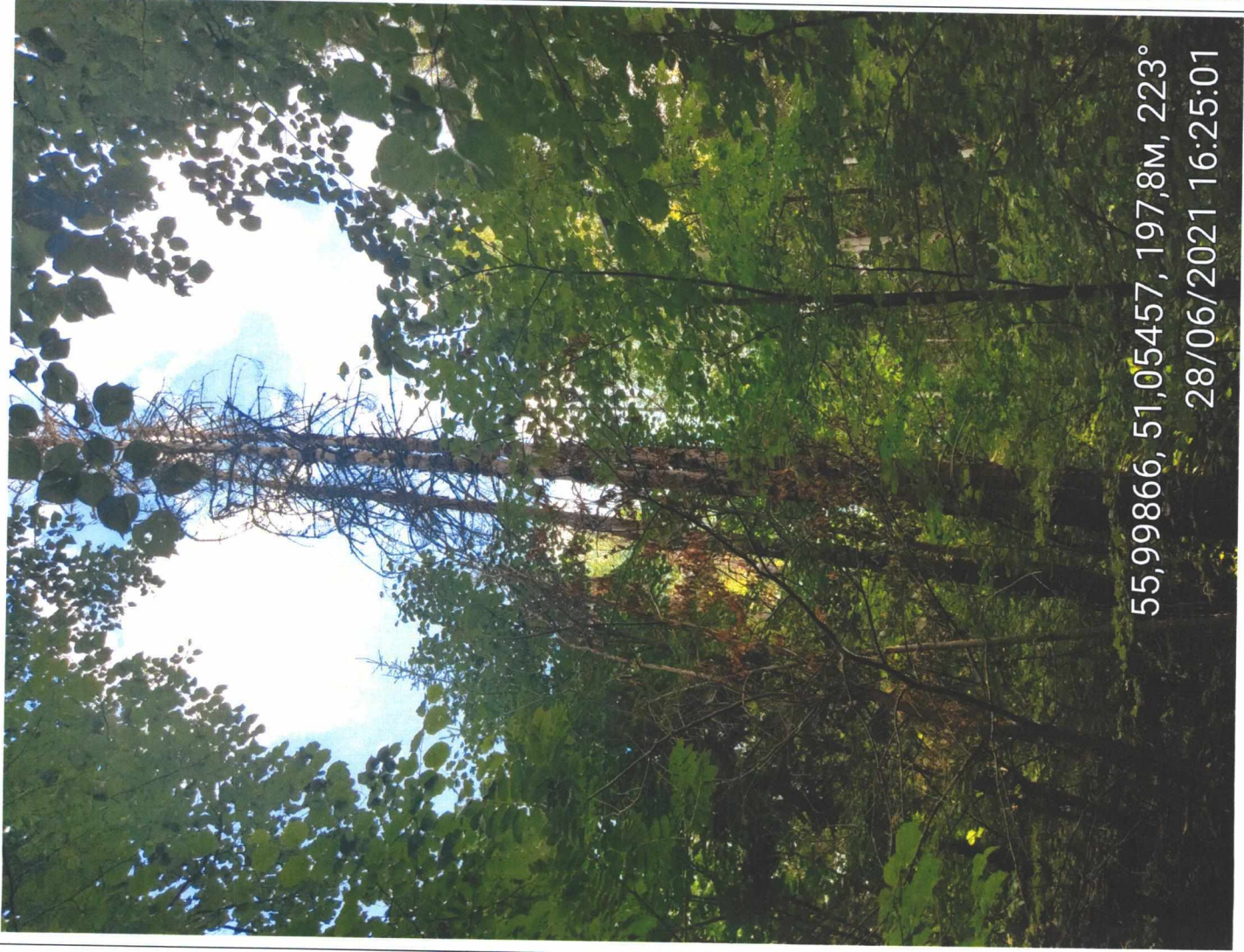


55,99847, 51,05433, 191,2M, 67°  
28/06/2021 16:26:35



55,99847, 51,05437, 196,8M, 234°  
28/06/2021 16:26:12





55,99866, 51,05457, 197,8M, 223°  
28/06/2021 16:25:01



55,99831, 51,05433, 190,9M, 4°  
28/06/2021 16:27:25







Форма



УТВЕРЖДАЮ:  
Первый заместитель министра  
лесного хозяйства Республики Татарстан  
должность  
И.Н. Зарипов  
фамилия, имя и отчество (при наличии)  
« 12 » 07 2021  
дата

Акт  
лесопатологического обследования N 346

лесных насаждений Мамадышское (лесничество)  
Республика Татарстан (субъект Российской Федерации)

Способ лесопатологического обследования: 1. Визуальный

2. Инструментальный

Место проведения:

Участковое лесничество	Урочище (дача)	Квартал	Выдел	Площадь выдела, га	Лесопатологический выдел	Площадь лесопатологического выдела, га
Кумазанское	-	19	72	2,3	72	2,3

Лесопатологическое обследование проведено на общей площади 2,3 га.

Кадастровый номер участка: -  
(для участков, предоставленных в постоянное (бессрочное) пользование)

Документ о праве пользования: -

тип документа о праве пользования, дата, номер, вид разрешенного использования лесов

*X*





2.4.3. Поражено болезнями:

Болезнь / возбудитель	Порода	Встречаемость, % от запаса насаждения	Степень поражения лесного насаждения (слабая, средняя, сильная)
1	2	3	4
Трутовик ложный осиновый (358)	Осина	48,0	сильная
Трутовик настоящий (355)	Береза	10,0	слабая

2.5. Выборке подлежит 63,8 % деревьев (указывается общий % запаса деревьев, подлежащий рубке, от общего запаса насаждения),

в том числе:

без признаков ослабления 0 %;

ослабленных 0 %;

сильно ослабленных 0 %;

усыхающих 26,1 %, причины назначения-п. 42 приказа Минприроды России от 09.11. 2020 № 912 – деревья хвойных пород 4-й категории состояния;;

свежего сухостоя 0 %,

свежего ветровала 0 %;

свежего бурелома 0 %;

старого сухостоя 22,6 %;

старого ветровала 4,1 %;

старого бурелома 11,0 %.

2.6. Полнота лесного насаждения после уборки деревьев, подлежащих рубке, составит 0,2.

Критическая полнота для данной категории лесных насаждений и преобладающей породы составляет – 0,3.

**ЗАКЛЮЧЕНИЕ**  
**к инструментальному обследованию участка.**

С целью предотвращения негативных процессов, снижения ущерба от их воздействия назначено:

Участковое лесничество	Урочище (дача)	Квартал	Выдел	Площадь, выдела, га	Лесопатологический выдел	Площадь лесопатологического выдела, га	Вид мероприятия	Площадь мероприятия, га	Порода	Доля выбираемой древесины по запасу, %	Рекомендуемый срок проведения мероприятия
1	2	3	4	5	6	7	8	9	10	11	12
Кумазанское	-	19	72	2,3	72	2,3	ССР	2,3	Осина, береза, дуб	100	2021-2022

Ведомость временной пробной площади и абрис участка прилагаются (приложение 2 и 3 к Акту).

РЕКОМЕНДАЦИИ по проведению мероприятий, не относящихся к мероприятиям по предупреждению распространения вредных организмов – осуществлять очистку мест рубок от порубочных остатков в соответствии с утверждённым порядком проведения лесосечных работ.

Дата проведения ЛПО 28.06. 2021 г.

Дата составления документа 29.06. 2021 г.

Исполнитель работ по проведению лесопатологического обследования:

Фамилия, имя и отчество (при наличии) Гарипова Юлия Нургаяновна

Организация Казанский филиал ФГБУ «Рослесинфорг»

Должность инженер отдела ГИЛ Подпись 

Телефон 272-31-83





ВРЕМЕННАЯ ПРОБНАЯ ПЛОЩАДЬ № 1

1.1. Субъект Российской Федерации Республика Татарстан.

Лесничество Мамадышское

Участковое лесничество Кумазанское Урочище (дача) -

Квартал 19. Выдел 72 Площадь выдела 2,3 га.

Лесопатологический выдел 72 Площадь лесопатологического выдела 2,3 га.

1.2. Метод перече́та:

сплошной, ленты пере́чета, круговые площадки постоянного радиуса, реласкопические площадки (нужное подчеркнуть).

Количество лент / площадок - шт. Размеры площадок (длина x ширина / радиус) 250x10.

Размер временной пробной площади: 0,25 га.

1.3. Фактическая таксационная характеристика насаждения:

Состав 6ОС2Б2Д возраст 50 лет; тип леса ОСЯС полнота 0,5

бонитет 1А запас на га 200 м<sup>3</sup> возобновление -

1.4. Номер очага вредных организмов -.

Тип очага вредных организмов: эпизодический, хронический (нужное подчеркнуть).

Фаза развития очага вредных организмов: начальная, нарастания численности, собственно вспышка, кризис (нужное подчеркнуть).

1.5. Причина ослабления, повреждения насаждения и время:

Трутовик ложный осиновый (358); трутовик настоящий (355); гнили столовые (350); воздействия сильных ветров прошлых лет, повлекшие наклон более 10°, изгиб или вывал деревьев (821); воздействия шквалистых и ураганных ветров прошлых лет, повлекшие слом стволов деревьев (822).


Состояние насаждения:

На стволах осины имеются гниль и плодовые тела трутовика осинового ложного, на стволах березы – трутовика настоящего. Имеются сухостойные, буреломные и ветровальные деревья. Средневзвешенная категория состояния насаждения 3,54 – насаждение с нарушенной устойчивостью.

1.6. Назначенные мероприятия:

Сплошная санитарная рубка

Исполнитель работ по проведению лесопатологического обследования:

Фамилия, имя и отчество (при наличии) Гарипова Юлия Нургаяновна Подпись 

Дата составления документа 29.06.2021 г.



**ВЕДОМОСТЬ ПЕРЕЧЕТА ДЕРЕВЬЕВ**  
(для сплошного, ленточного и перечета на круговых площадках постоянного радиуса)

Порода: Осина средневзвешенная категория состояния 3,80

Ступени толщины, см	Количество деревьев по категориям состояния, шт.																	Всего	
	1		2		3		4		5		5 (а, б, в)			(г, д, е)			шт. / м <sup>3</sup>	в том числе подлежит рубке, %	
	Н	З	Н	З	Н	З	Н	З	Н	З	Н	З	О	Н	З	О			
1	2	3	4	5	6	7	8	9	10	11	12	13	14	15	16	17	18	19	
20	2							3		3					3		8	75,0	
24	1							2		2					2		5	80,0	
28	2							4		5					5		11	81,8	
32	2							3		2					2		7	71,4	
36	1							3		3					3		7	85,7	
40								1									1	100	
<b>Итого, шт.</b>	<b>8</b>	-	-	-	-	-	-	<b>16</b>	-	<b>15</b>	-	-	-	-	<b>15</b>		<b>39</b>	<b>79,5</b>	
<b>Итого, м<sup>3</sup></b>	<b>5,7</b>	-	-	-	-	-	-	<b>13,1</b>	-	<b>11,2</b>	-	-	-	-	<b>11,2</b>		<b>30,0</b>	<b>81,0</b>	
<b>Итого, % от запаса по породе</b>	<b>19,0</b>	-	-	-	-	-	-	<b>43,7</b>	-	<b>37,3</b>	-	-	-	-	<b>37,3</b>		<b>100</b>	<b>81,0</b>	

Причины назначения в рубку деревьев категорий состояния:

1 -

2 -

3 -

4 - п. 42 приказа Минприроды России от 09.11. 2020 № 912 – деревья хвойных пород 4-й категории состояния.

Порода: **Береза** средневзвешенная категория состояния **3,34**

Ступени толщины, см	Количество деревьев по категориям состояния, шт.																Всего		
	1		2		3		4		5		5 (а, б, в)			(г, д, е)			шт. / м <sup>3</sup>	в том числе подлежит рубке, %	
	Н	З	Н	З	Н	З	Н	З	Н	З	Н	З	О	Н	З	О			
1	2	3	4	5	6	7	8	9	10	11	12	13	14	15	16	17	18	19	
16			2															2	-
20	1		1		1					1					1			4	25,0
24	1									2					2			3	66,7
28					1					3					3			4	75,0
32	1									2					2			3	66,7
36	1				1													2	-
<b>Итого, шт.</b>	<b>4</b>	<b>-</b>	<b>3</b>	<b>-</b>	<b>3</b>	<b>-</b>	<b>-</b>	<b>-</b>	<b>-</b>	<b>8</b>	<b>-</b>	<b>-</b>	<b>-</b>	<b>-</b>	<b>8</b>	<b>-</b>	<b>-</b>	<b>18</b>	<b>44,4</b>
<b>Итого, м<sup>3</sup></b>	<b>2,7</b>	<b>-</b>	<b>0,6</b>	<b>-</b>	<b>2,0</b>	<b>-</b>	<b>-</b>	<b>-</b>	<b>-</b>	<b>4,7</b>	<b>-</b>	<b>-</b>	<b>-</b>	<b>-</b>	<b>4,7</b>	<b>-</b>	<b>-</b>	<b>10,0</b>	<b>47,0</b>
<b>Итого, % от запаса по породе</b>	<b>27,0</b>	<b>-</b>	<b>6,0</b>	<b>-</b>	<b>20,0</b>	<b>-</b>	<b>-</b>	<b>-</b>	<b>-</b>	<b>47,0</b>	<b>-</b>	<b>-</b>	<b>-</b>	<b>-</b>	<b>47,0</b>	<b>-</b>	<b>-</b>	<b>100</b>	<b>47,0</b>

Причины назначения в рубку деревьев категорий состояния:

1 -

2 -

3 -

4 -



Порода: Дуб средневзвешенная категория состояния 2,98

Ступени толщины, см	Количество деревьев по категориям состояния, шт.																Всего	
	1		2		3		4		5		5 (а, б, в)			(г, д, е)			шт. / м <sup>3</sup>	в том числе подлежит рубке, %
	Н	З	Н	З	Н	З	Н	З	Н	З	Н	З	О	Н	З	О		
1	2	3	4	5	6	7	8	9	10	11	12	13	14	15	16	17	18	19
24									1					1			1	100
28	1				1												2	-
32	1				2												3	-
36									1					1			1	100
40	1								1					1			2	50,0
44					1												1	-
<b>Итого, шт.</b>	<b>3</b>	-	-	-	<b>4</b>	-	-	-	<b>3</b>	-	-	-	-	<b>3</b>	-	-	<b>10</b>	<b>30,0</b>
<b>Итого, м<sup>3</sup></b>	<b>3,1</b>	-	-	-	<b>4,1</b>	-	-	-	<b>3,0</b>	-	-	-	-	<b>3,0</b>	-	-	<b>10,2</b>	<b>29,4</b>
<b>Итого, % от запаса по породе</b>	<b>30,4</b>	-	-	-	<b>40,2</b>	-	-	-	<b>29,4</b>	-	-	-	-	<b>29,4</b>	-	-	<b>100</b>	<b>29,4</b>

Причины назначения в рубку деревьев категорий состояния:

- 1 - \_\_\_\_\_
- 2 - \_\_\_\_\_
- 3 - \_\_\_\_\_
- 4 - \_\_\_\_\_

По насаждению **6ОС2Б2Д** средневзвешенная категория состояния **3,54**.

Ступени толщины, см	Количество деревьев по категориям состояния, шт.																Всего	
	1		2		3		4		5		5 (а, б, в)			(г, д, е)			шт. / м <sup>3</sup>	в том числе подлежит рубке, %
	Н	З	Н	З	Н	З	Н	З	Н	З	Н	З	О	Н	З	О		
1	2	3	4	5	6	7	8	9	10	11	12	13	14	15	16	17	18	19
16			2														2	-
20	3		1		1			3		4					4		12	58,3
24	2							2	1	4				1	4		9	77,8
28	3				2			4		8					8		17	70,6
32	4				2			3		4					4		13	53,8
36	2				1			3	1	3				1	3		10	70,0
40	1							1	1					1			3	66,7
44					1												1	-
<b>Итого, шт.</b>	<b>15</b>	<b>-</b>	<b>3</b>	<b>-</b>	<b>7</b>	<b>-</b>	<b>-</b>	<b>16</b>	<b>3</b>	<b>23</b>	<b>-</b>	<b>-</b>	<b>-</b>	<b>3</b>	<b>23</b>	<b>-</b>	<b>67</b>	<b>62,7</b>
<b>Итого, м<sup>3</sup></b>	<b>11,5</b>	<b>-</b>	<b>0,6</b>	<b>-</b>	<b>6,1</b>	<b>-</b>	<b>-</b>	<b>13,1</b>	<b>3,0</b>	<b>15,9</b>	<b>-</b>	<b>-</b>	<b>-</b>	<b>3,0</b>	<b>15,9</b>	<b>-</b>	<b>50,2</b>	<b>63,8</b>
<b>Итого, % от запаса по насаждению</b>	<b>22,9</b>	<b>-</b>	<b>1,2</b>	<b>-</b>	<b>12,1</b>	<b>-</b>	<b>-</b>	<b>26,1</b>	<b>6,0</b>	<b>31,7</b>	<b>-</b>	<b>-</b>	<b>-</b>	<b>6,0</b>	<b>31,7</b>	<b>-</b>	<b>100</b>	<b>63,8</b>

Условные обозначения:

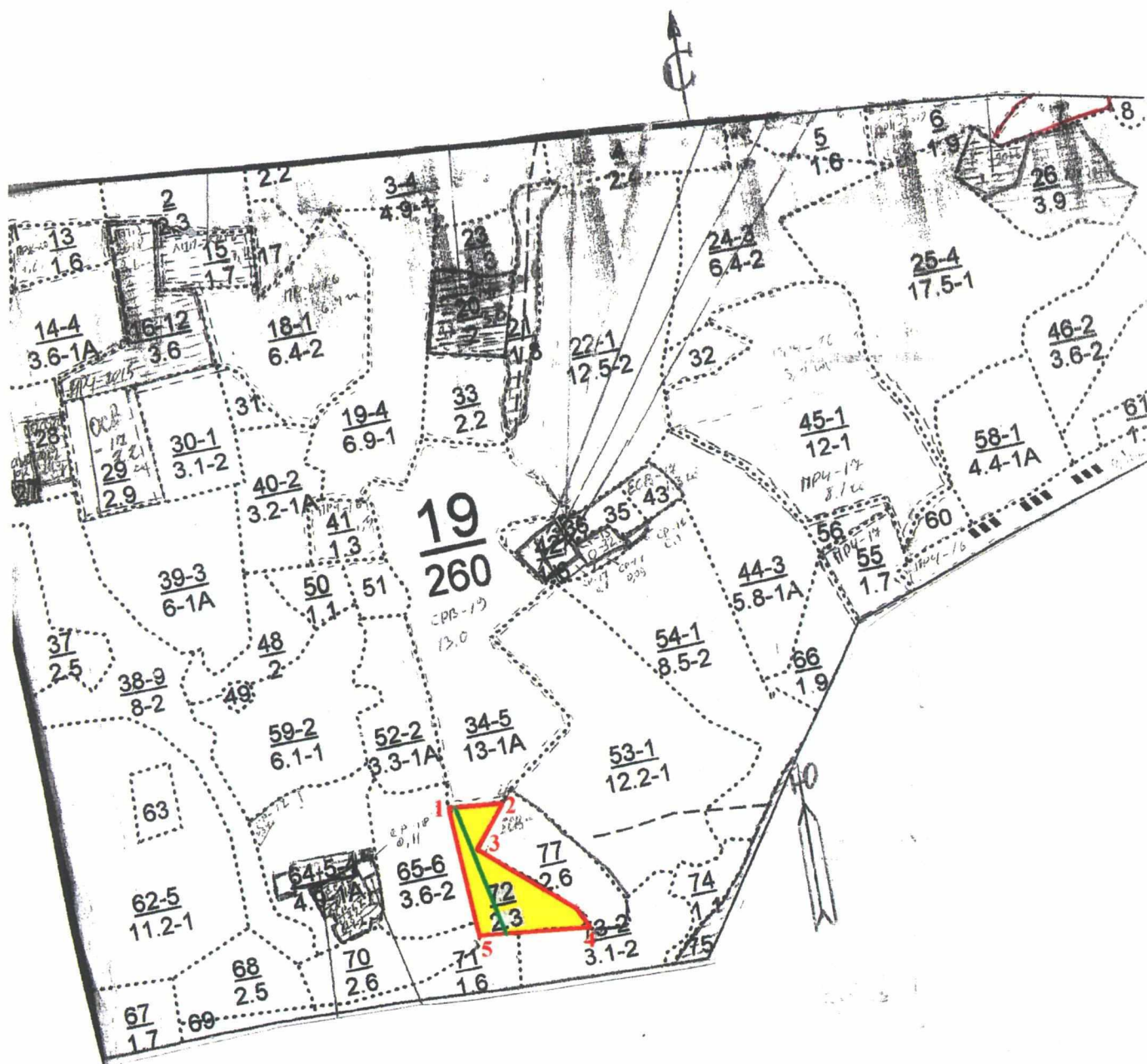
Н – не заселено (не поражено, не повреждено), З – заселено стволовыми вредителями (поражено болезнями, повреждено огнем), О – отработано вредителями.





Приложение 3  
к акту лесопатологического обследования  
утвержденному Приказом  
Минприроды России  
от 09.11.2020 № 910

Абрис участка

Масштаб 1:10000



Условные обозначения:


- ..... - границы выделов
-  - участок лесопатологического обследования
-  - пробная площадь (ленты перечета)

№ квартала	№ выдела	№ лесопатологического выдела	Размеры ленты (круговой площадки) перече́та					Координаты начала, конца и поворотных точек лент перече́та / центров круговых площадок перече́та	
			№ ленты (площадки)	длина, м	ширина, м	радиус, м	площадь, га		
19	72	72	1	250	10	-	0,25	55°50.622' 55°50.622' 55°50.503' 55°50.500'	51°14.760' 51°14.769' 51°14.791' 51°14.804'

**Пространственное размещение лесопатологических выделов**  
(включается в Акт при выделении лесопатологических выделов, для указания пространственного расположения поврежденных и погибших насаждений)

Номера точек	Координаты		Длина, м
1	55°50.623'	51°14.751'	90
2	55°50.617'	51°14.832'	100
3	55°50.581'	51°14.776'	260
4	55°50.489'	51°14.927'	200
5	55°50.506'	51°14.754'	220

Исполнитель работ по проведению лесопатологического обследования:

Фамилия, имя и отчество (при наличии) Гарипова Юлия Нургаяновна Подпись 

Дата составления документа 29.06. 2021 г.





55,84236, 51,24692, 125,5M  
2021-06-28 15:12:36



55,84234, 51,24704, 129,2M  
2021-06-28 15:12:00





Респ. Татарстан, Россия, 422150  
55,84205, 51,24649, 133,9м  
2021-06-28 15:08:54



Респ. Татарстан, Россия, 422150  
55,84227, 51,24688, 134,1м  
2021-06-28 15:11:01





Форма



УТВЕРЖДАЮ:

Первый заместитель министра  
лесного хозяйства Республики Татарстан

должность

И.Н. Зарипов

фамилия, имя и отчество (при наличии)

« 12 » 07. 2021

дата

**Акт**

лесопатологического обследования N 247

лесных насаждений Мамадышское (лесничество)  
Республика Татарстан (субъект Российской Федерации)

Способ лесопатологического обследования: 1. Визуальный

2. Инструментальный

Место проведения:

Участковое лесничество	Урочище (дача)	Квартал	Выдел	Площадь выдела, га	Лесопатологический выдел	Площадь лесопатологического выдела, га
Кумазанское	-	40	8	1,0	8	1,0

Лесопатологическое обследование проведено на общей площади 1,0 га.

Кадастровый номер участка: -

(для участков, предоставленных в постоянное (бессрочное) пользование)

Документ о праве пользования: -

тип документа о праве пользования, дата, номер, вид разрешенного использования лесов

*Handwritten mark*





### 2.4.3. Поражено болезнями:

Болезнь / возбудитель	Порода	Встречаемость, % от запаса насаждения	Степень поражения лесного насаждения (слабая, средняя, сильная)
1	2	3	4
Трутовик ложный осиновый (358)	Осина	90,0	сильная

2.5. Выборке подлежит 62,4 % деревьев (указывается общий % запаса деревьев, подлежащий рубке, от общего запаса насаждения),

в том числе:

без признаков ослабления 0 %;

ослабленных 0 %;

сильно ослабленных 0 %;

усыхающих 0 %;

свежего сухостоя 6,2 %;

свежего ветровала 0 %;

свежего бурелома 2,0 %;

старого сухостоя 14,1 %;

старого ветровала 20,1 %;

старого бурелома 20,0 %.

2.6. Полнота лесного насаждения после уборки деревьев, подлежащих рубке, составит 0,2.

Критическая полнота для данной категории лесных насаждений и преобладающей породы составляет – 0,5.



**ЗАКЛЮЧЕНИЕ**  
**к инструментальному обследованию участка.**

С целью предотвращения негативных процессов, снижения ущерба от их воздействия назначено:

Участковое лесничество	Урочище (дача)	Квартал	Выдел	Площадь, выдела, га	Лесопатологический выдел	Площадь лесопатологического выдела, га	Вид мероприятия	Площадь мероприятия, га	Порода	Доля выбираемой древесины по запасу, %	Рекомендуемый срок проведения мероприятия
1	2	3	4	5	6	7	8	9	10	11	12
Кумазанское	-	40	8	1,0	8	1,0	ССР	1,0	Осина	62,4	2021-2022

Ведомость временной пробной площади и абрис участка прилагаются (приложение 2 и 3 к Акту).

РЕКОМЕНДАЦИИ по проведению мероприятий, не относящихся к мероприятиям по предупреждению распространения вредных организмов – осуществлять очистку мест рубок от порубочных остатков в соответствии с утверждённым порядком проведения лесосечных работ.

Дата проведения ЛПО 28.06. 2021 г.

Дата составления документа 29.06. 2021 г.

Исполнитель работ по проведению лесопатологического обследования:

Фамилия, имя и отчество (при наличии) Гарипова Юлия Нургаяновна

Организация Казанский филиал ФГБУ «Рослесинфорг»

Должность инженер отдела ГИЛ Подпись 

Телефон 272-31-83





ВРЕМЕННАЯ ПРОБНАЯ ПЛОЩАДЬ № 1

1.1. Субъект Российской Федерации Республика Татарстан.

Лесничество Мамадышское

Участковое лесничество Кумазанское Урочище (дача) -

Квартал 40. Выдел 8 Площадь выдела 1,0 га.

Лесопатологический выдел 8 Площадь лесопатологического выдела 1,0 га.

1.2. Метод перече́та:

сплошной, ленты пере́чета, круговые площадки постоянного радиуса, реласкопические площадки (нужное подчеркнуть).

Количество лент / площадок - шт. Размеры площадок (длина x ширина / радиус) -.

Размер временной пробной площади: 1,0 га.

1.3. Фактическая таксационная характеристика насаждения:

Состав 100С возраст 50 лет; тип леса ОСЯС полнота 0,6

бонитет 1 запас на га 220 м<sup>3</sup> возобновление -

1.4. Номер очага вредных организмов -

Тип очага вредных организмов: эпизодический, хронический (нужное подчеркнуть).

Фаза развития очага вредных организмов: начальная, нарастания численности, собственно вспышка, кризис (нужное подчеркнуть).

1.5. Причина ослабления, повреждения насаждения и время:

Трутовик ложный осиновый (358); гнили стволовые (350); воздействия сильных ветров прошлых лет, повлекшие наклон более 10°, изгиб или вывал деревьев (821); воздействия шквалистых и ураганных ветров прошлых лет, повлекшие слом стволов деревьев (822).

Состояние насаждения:

На стволах имеются плодовые тела трутовика осинового ложного. Имеются сухостойные, буреломные и ветровальные деревья. Средневзвешенная категория состояния насаждения 4,20 - насаждение с нарушенной устойчивостью.

1.6. Назначенные мероприятия:

Сплошная санитарная рубка

Исполнитель работ по проведению лесопатологического обследования:

Фамилия, имя и отчество (при наличии) Гарипова Юлия Нургаяновна Подпись Gar

Дата составления документа 29.06.2021 г.

## ВЕДОМОСТЬ ПЕРЕЧЕТА ДЕРЕВЬЕВ

(для сплошного, ленточного и перечета на круговых площадках постоянного радиуса)

Порода: **Осина** средневзвешенная категория состояния **4,20**

Ступени толщины, см	Количество деревьев по категориям состояния, шт.																Всего	
	1		2		3		4		5		5 (а, б, в)			5 (г, д, е)			шт. / м <sup>3</sup>	в том числе подлежит рубке, %
	Н	З	Н	З	Н	З	Н	З	Н	З	Н	З	О	Н	З	О		
1	2	3	4	5	6	7	8	9	10	11	12	13	14	15	16	17	18	19
16						4				41		5			36		45	91,1
20	3					35				73		9			64		111	65,8
24	3					51				65		7			58		119	54,6
28	2					31				48		8			40		81	59,2
32	2					16				28		3			25		46	60,9
36						3				12		2			10		15	80,0
<b>Итого, шт.</b>	<b>10</b>	<b>-</b>	<b>-</b>	<b>-</b>	<b>-</b>	<b>140</b>	<b>-</b>	<b>-</b>	<b>-</b>	<b>267</b>	<b>-</b>	<b>34</b>	<b>-</b>	<b>-</b>	<b>233</b>		<b>417</b>	<b>64,0</b>
<b>Итого, м<sup>3</sup></b>	<b>5,7</b>	<b>-</b>	<b>-</b>	<b>-</b>	<b>-</b>	<b>77,0</b>	<b>-</b>	<b>-</b>	<b>-</b>	<b>137,3</b>	<b>-</b>	<b>18,1</b>	<b>-</b>	<b>-</b>	<b>119,2</b>		<b>220</b>	<b>62,4</b>
<b>Итого, % от запаса по породе</b>	<b>2,6</b>	<b>-</b>	<b>-</b>	<b>-</b>	<b>-</b>	<b>35,0</b>	<b>-</b>	<b>-</b>	<b>-</b>	<b>62,4</b>	<b>-</b>	<b>8,2</b>	<b>-</b>	<b>-</b>	<b>54,2</b>		<b>100</b>	<b>62,4</b>

Причины назначения в рубку деревьев категорий состояния:

- 1 - \_\_\_\_\_
- 2 - \_\_\_\_\_
- 3 - \_\_\_\_\_
- 4 - \_\_\_\_\_



По насаждению **100С** средневзвешенная категория состояния **4,20**.

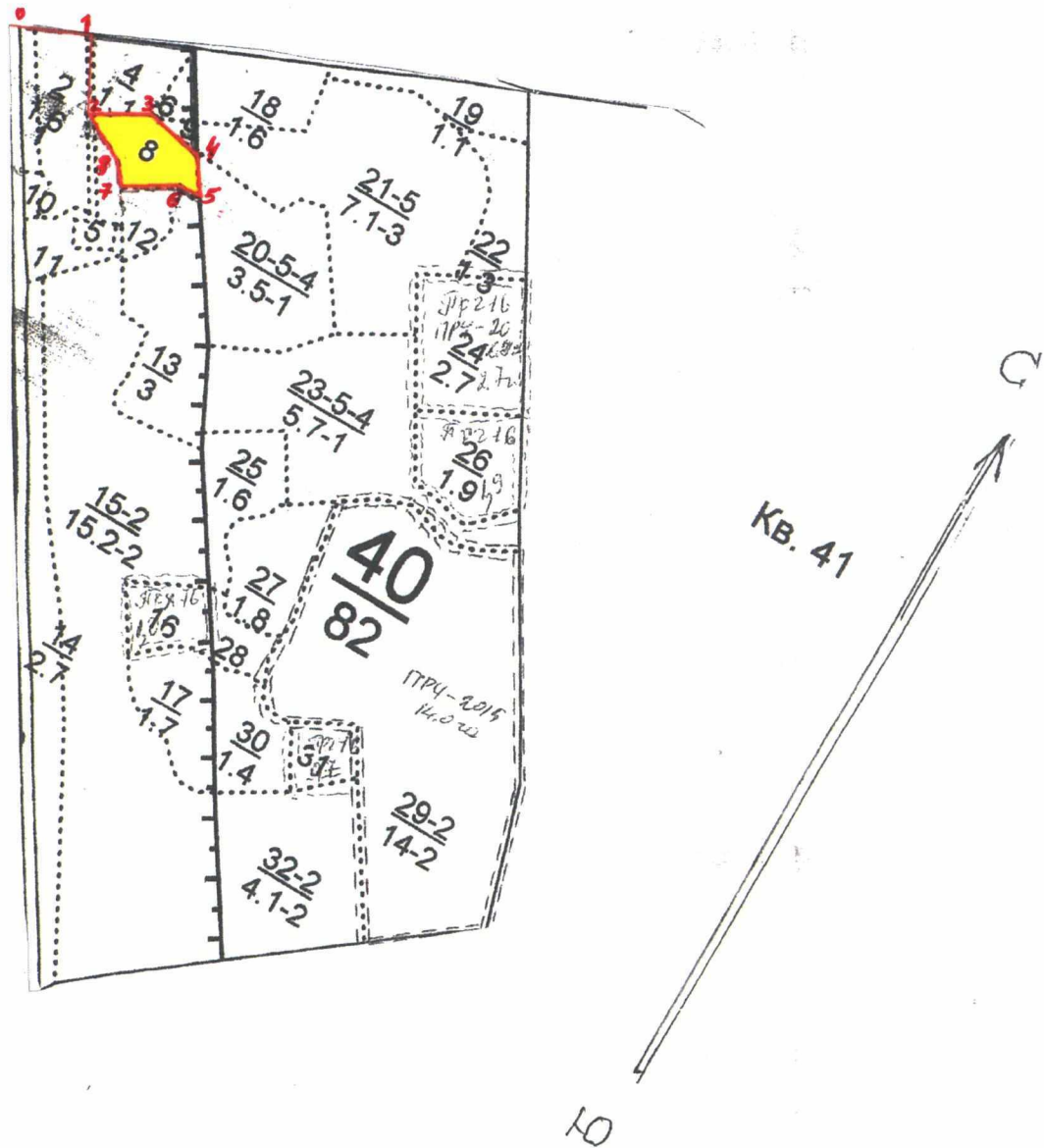
Ступени толщины, см	Количество деревьев по категориям состояния, шт.																Всего	
	1		2		3		4		5		5 (а, б, в)			(г, д, е)			шт. / м <sup>3</sup>	в том числе подлежит рубке, %
	Н	З	Н	З	Н	З	Н	З	Н	З	Н	З	О	Н	З	О		
1	2	3	4	5	6	7	8	9	10	11	12	13	14	15	16	17	18	19
16						4				41		5			36		45	91,1
20	3					35				73		9			64		111	65,8
24	3					51				65		7			58		119	54,6
28	2					31				48		8			40		81	59,2
32	2					16				28		3			25		46	60,9
36						3				12		2			10		15	80,0
<b>Итого, шт.</b>	<b>10</b>	-	-	-	-	<b>140</b>	-	-	-	<b>267</b>	-	<b>34</b>	-	-	<b>233</b>		<b>417</b>	<b>64,0</b>
<b>Итого, м<sup>3</sup></b>	<b>5,7</b>	-	-	-	-	<b>77,0</b>	-	-	-	<b>137,3</b>	-	<b>18,1</b>	-	-	<b>119,2</b>		<b>220</b>	<b>62,4</b>
<b>Итого, % от запаса по насаждению</b>	<b>2,6</b>	-	-	-	-	<b>35,0</b>	-	-	-	<b>62,4</b>	-	<b>8,2</b>	-	-	<b>54,2</b>		<b>100</b>	<b>62,4</b>

Условные обозначения:


Н – не заселено (не поражено, не повреждено), З – заселено стволовыми вредителями (поражено болезнями, повреждено огнем), О – отработано вредителями.

Абрис участка

Масштаб 1:10000



Условные обозначения:

- ..... - границы выделов
-  - участок лесопатологического обследования



№ квартала	№ выдела	№ лесопатологического выдела	Размеры ленты (круговой площадки) перечета					Координаты начала, конца и поворотных точек лент перечета / центров круговых площадок перечета	
			№ ленты (площадки)	длина, м	ширина, м	радиус, м	площадь, га		
40	8	8	-	-	-	-	-	-	-

**Пространственное размещение лесопатологических выделов**  
(включается в Акт при выделении лесопатологических выделов, для указания пространственного расположения поврежденных и погибших насаждений)

Номера точек	Координаты		Длина, м
0-1	55°49.327'	51°17.262'	100
1-2	55°49.347'	51°17.349'	110
2-3	55°49.298'	51°17.400'	80
3-4	55°49.313'	51°17.461'	100
4-5	55°49.308'	51°17.539'	60
5-6	55°49.279'	51°17.568'	30
6-7	55°49.283'	51°17.541'	80
7-8	55°49.261'	51°17.474'	30
8-2	55°49.275'	51°17.459'	80

Исполнитель работ по проведению лесопатологического обследования:

Фамилия, имя и отчество (при наличии) Гарипова Юлия Нургаяновна Подпись 

Дата составления документа 29.06. 2021 г.





Unnamed Road, Респ. Татарстан, Россия, 422150  
55,82136, 51,29083, 173,5м  
2021-06-28 14:08:54



Unnamed Road, Респ. Татарстан, Россия, 422150  
55,82138, 51,29127, 179,9м  
2021-06-28 14:10:25





Unnamed Road, Респ. Татарстан, Россия, 422150  
55,82141, 51,29092, 184,5м  
2021-06-28 14:09:36



Unnamed Road, Респ. Татарстан, Россия, 422150  
55,82079, 51,29327, 180,3м  
2021-06-28 14:15:04







Форма



УТВЕРЖДАЮ:

Первый заместитель министра  
лесного хозяйства Республики Татарстан

должность

И.Н. Зарипов

фамилия, имя и отчество (при наличии)

« 12 »

дата

07. 2021

Акт  
лесопатологического обследования N 348

лесных насаждений Мамадышское (лесничество)  
Республика Татарстан (субъект Российской Федерации)

Способ лесопатологического обследования: 1. Визуальный

2. Инструментальный

Место проведения:

Участковое лесничество	Урочище (дача)	Квартал	Выдел	Площадь выдела, га	Лесопатологический выдел	Площадь лесопатологического выдела, га
Кумазанское	-	40	13	3,0	13	3,0

Лесопатологическое обследование проведено на общей площади 3,0 га.

Кадастровый номер участка: -

(для участков, предоставленных в постоянное (бессрочное) пользование)

Документ о праве пользования: -

тип документа о праве пользования, дата, номер, вид разрешенного использования лесов





2.4.3. Поражено болезнями:

Болезнь / возбудитель	Порода	Встречаемость, % от запаса насаждения	Степень поражения лесного насаждения (слабая, средняя, сильная)
1	2	3	4
Трутовик ложный осиновый (358)	Осина	48,8	сильная
Трутовик настоящий (355)	Береза	58,9	сильная

2.5. Выборке подлежит 47,0 % деревьев (указывается общий % запаса деревьев, подлежащий рубке, от общего запаса насаждения),

в том числе:

без признаков ослабления 0 %;

ослабленных 0 %;

сильно ослабленных 0 %;

усыхающих 19,8 %, причины назначения-п. 42 приказа Минприроды России от 09.11. 2020 № 912 – деревья хвойных пород 4-й категории состояния;;

свежего сухостоя 0 %;

свежего ветровала 0 %;

свежего бурелома 0 %;

старого сухостоя 10,9 %;

старого ветровала 2,9 %;

старого бурелома 13,4 %.

2.6. Полнота лесного насаждения после уборки деревьев, подлежащих рубке, составит 0,4.

Критическая полнота для данной категории лесных насаждений и преобладающей породы составляет – 0,5.

**ЗАКЛЮЧЕНИЕ**  
**к инструментальному обследованию участка.**

С целью предотвращения негативных процессов, снижения ущерба от их воздействия назначено:

Участковое лесничество	Урочище (дача)	Квартал	Выдел	Площадь, выдела, га	Лесопатологический выдел	Площадь лесопатологического выдела, га	Вид мероприятия	Площадь мероприятия, га	Порода	Доля выбираемой древесины по запасу, %	Рекомендуемый срок проведения мероприятия
1	2	3	4	5	6	7	8	9	10	11	12
Кумазанское	-	40	13	3,0	13	3,0	ССР	3,0	Осина, береза, дуб	100	2021-2022

Ведомость временной пробной площади и абрис участка прилагаются (приложение 2 и 3 к Акту).

РЕКОМЕНДАЦИИ по проведению мероприятий, не относящихся к мероприятиям по предупреждению распространения вредных организмов – осуществлять очистку мест рубок от порубочных остатков в соответствии с утверждённым порядком проведения лесосечных работ.

Дата проведения ЛПО 28.06.2021 г.

Дата составления документа 29.06.2021 г.

Исполнитель работ по проведению лесопатологического обследования:

Фамилия, имя и отчество (при наличии) Гарипова Юлия Нургаяновна

Организация Казанский филиал ФГБУ «Рослесинфорг»

Должность инженер отдела ГИЛ Подпись Ю.Г.

Телефон 272-31-83





ВРЕМЕННАЯ ПРОБНАЯ ПЛОЩАДЬ № 1

1.1. Субъект Российской Федерации Республика Татарстан.

Лесничество Мамадышское

Участковое лесничество Кумазанское Урочище (дача) -

Квартал 40. Выдел 13 Площадь выдела 3,0 га.

Лесопатологический выдел 13 Площадь лесопатологического выдела 3,0 га.

1.2. Метод перече́та:

сплошной, ленты перече́та, круговые площадки постоянного радиуса, реласкопические площадки (нужное подчеркнуть).

Количество лент / площадок -     шт. Размеры площадок (длина x ширина / радиус) 320x10.

Размер временной пробной площади: 0,32 га.

1.3. Фактическая таксационная характеристика насаждения:

Состав 8ОС1Б1Д возраст 50 лет; тип леса ОСЯС полнота 0,7

бонитет 1 запас на га 260 м<sup>3</sup> возобновление -

1.4. Номер очага вредных организмов -.

Тип очага вредных организмов: эпизодический, хронический (нужное подчеркнуть).

Фаза развития очага вредных организмов: начальная, нарастания численности, собственно вспышка, кризис (нужное подчеркнуть).

1.5. Причина ослабления, повреждения насаждения и время:

Трутовик ложный осиновый (358); трутовик настоящий (355); воздействия сильных ветров прошлых лет, повлекшие наклон более 10°, изгиб или вывал деревьев (821); воздействия шквалистых и ураганных ветров прошлых лет, повлекшие слом стволов деревьев (822).

Состояние насаждения:

На стволах осины имеются плодовые тела трутовика осинового ложного, березы – трутовика настоящего. Имеются сухостойные, буреломные и ветровальные деревья. Средневзвешенная категория состояния насаждения 2,67 - насаждение с нарушенной устойчивостью.

1.6. Назначенные мероприятия:

Сплошная санитарная рубка

Исполнитель работ по проведению лесопатологического обследования:

Фамилия, имя и отчество (при наличии) Гарипова Юлия Нургаяновна Подпись    *Ja*   

Дата составления документа 29.06.2021 г.



## ВЕДОМОСТЬ ПЕРЕЧЕТА ДЕРЕВЬЕВ

(для сплошного, ленточного и перечета на круговых площадках постоянного радиуса)

Порода: Осина средневзвешенная категория состояния 2,70

Ступени толщины, см	Количество деревьев по категориям состояния, шт.																Всего	
	1		2		3		4		5		5 (а, б, в)			(г, д, е)			шт. / м <sup>3</sup>	в том числе подлежит рубке, %
	Н	З	Н	З	Н	З	Н	З	Н	З	Н	З	О	Н	З	О		
1	2	3	4	5	6	7	8	9	10	11	12	13	14	15	16	17	18	19
20	7							5		4					4		16	56,3
24	14							4		7					7		25	44,0
28	12							6		5					5		23	47,8
32	9							5		4					4		18	50,0
36	6							3		3					3		12	50,0
<b>Итого, шт.</b>	<b>48</b>	-	-	-	-	-	-	<b>23</b>	-	<b>23</b>	-	-	-	-	<b>23</b>	-	<b>94</b>	<b>48,9</b>
<b>Итого, м<sup>3</sup></b>	<b>33,8</b>	-	-	-	-	-	-	<b>16,4</b>	-	<b>15,8</b>	-	-	-	-	<b>15,8</b>	-	<b>66,0</b>	<b>48,8</b>
<b>Итого, % от запаса по породе</b>	<b>51,2</b>	-	-	-	-	-	-	<b>24,9</b>	-	<b>23,9</b>	-	-	-	-	<b>23,9</b>	-	<b>100</b>	<b>48,8</b>

Причины назначения в рубку деревьев категорий состояния:

- 1 - \_\_\_\_\_
- 2 - \_\_\_\_\_
- 3 - \_\_\_\_\_
- 4 - п. 42 приказа Минприроды России от 09.11. 2020 № 912 – деревья хвойных пород 4-й категории состояния.

Порода: Береза средневзвешенная категория состояния 3,36

Ступени толщины, см	Количество деревьев по категориям состояния, шт.																Всего	
	1		2		3		4		5		5 (а, б, в)			(г, д, е)			шт. / м <sup>3</sup>	в том числе подлежит рубке, %
	Н	З	Н	З	Н	З	Н	З	Н	З	Н	З	О	Н	З	О		
1	2	3	4	5	6	7	8	9	10	11	12	13	14	15	16	17	18	19
16	1									2					2		3	66,7
20	1									1					1		2	50,0
24	2									2					2		4	50,0
28	2									3					3		5	60,0
32										1					1		1	100
36	1									1					1		2	50,0
<b>Итого, шт.</b>	<b>7</b>	-	-	-	-	-	-	-	-	<b>10</b>	-	-	-	-	<b>10</b>	-	<b>17</b>	<b>58,9</b>
<b>Итого, м<sup>3</sup></b>	<b>3,7</b>	-	-	-	-	-	-	-	-	<b>5,3</b>	-	-	-	-	<b>5,3</b>	-	<b>9,0</b>	<b>58,9</b>
<b>Итого, % от запаса по породе</b>	<b>41,1</b>	-	-	-	-	-	-	-	-	<b>58,9</b>	-	-	-	-	<b>58,9</b>	-	<b>100</b>	<b>58,9</b>

Причины назначения в рубку деревьев категорий состояния:

- 1 -  
2 -  
3 -  
4 -



Порода: Дуб средневзвешенная категория состояния 1,75

Ступени толщины, см	Количество деревьев по категориям состояния, шт.																Всего	
	1		2		3		4		5		5 (а, б, в)			(г, д, е)			шт. / м <sup>3</sup>	в том числе подлежит рубке, %
	Н	З	Н	З	Н	З	Н	З	Н	З	Н	З	О	Н	З	О		
1	2	3	4	5	6	7	8	9	10	11	12	13	14	15	16	17	18	19
20	2																2	-
24	4																4	-
28	4										1			1			5	20,0
32	2										1			1			3	33,3
<b>Итого, шт.</b>	<b>12</b>	-	-	-	-	-	-	-	-	-	<b>2</b>	-	-	<b>2</b>	-	-	<b>14</b>	<b>14,3</b>
<b>Итого, м<sup>3</sup></b>	<b>6,5</b>	-	-	-	-	-	-	-	-	-	<b>1,5</b>	-	-	<b>1,5</b>	-	-	<b>8,0</b>	<b>18,7</b>
<b>Итого, % от запаса по породе</b>	<b>81,3</b>	-	-	-	-	-	-	-	-	-	<b>18,7</b>	-	-	<b>18,7</b>	-	-	<b>100</b>	<b>18,7</b>

Причины назначения в рубку деревьев категорий состояния:

- 1 - \_\_\_\_\_
- 2 - \_\_\_\_\_
- 3 - \_\_\_\_\_
- 4 - \_\_\_\_\_

По насаждению **80С1Б1Д** средневзвешенная категория состояния **2,67**.

Ступени толщины, см	Количество деревьев по категориям состояния, шт.																Всего	
	1		2		3		4		5		5 (а, б, в)			(г, д, е)			шт. / м <sup>3</sup>	в том числе подлежит рубке, %
	Н	З	Н	З	Н	З	Н	З	Н	З	Н	З	О	Н	З	О		
1	2	3	4	5	6	7	8	9	10	11	12	13	14	15	16	17	18	19
16	1									2					2		3	66,7
20	10							5		5					5		20	50,0
24	20							4		9					9		33	39,4
28	18							6	1	8				1	8		33	45,5
32	11							5	1	5				1	5		22	50,0
36	7							3		4					4		14	50,0
<b>Итого, шт.</b>	67	-	-	-	-	-		23	2	33	-	-	-	2	33	-	<b>125</b>	<b>46,4</b>
<b>Итого, м<sup>3</sup></b>	44,0	-	-	-	-	-		16,4	1,5	21,1	-	-	-	1,5	21,1	-	<b>83,0</b>	<b>47,0</b>
<b>Итого, % от запаса по насаждению</b>	<b>53,0</b>	-	-	-	-	-		<b>19,8</b>	<b>1,8</b>	<b>25,4</b>	-	-	-	<b>1,8</b>	<b>25,4</b>	-	<b>100</b>	<b>47,0</b>

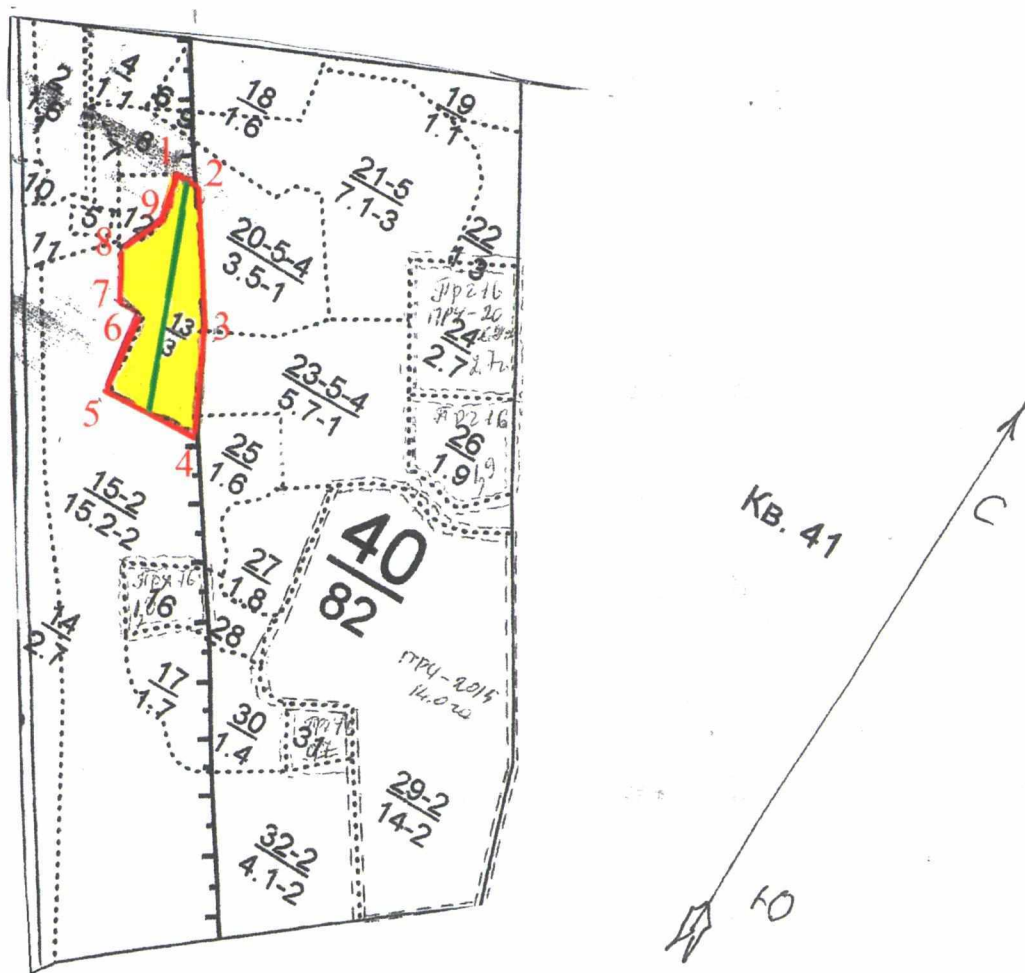
Условные обозначения:

Н – не заселено (не поражено, не повреждено), З – заселено стволовыми вредителями (поражено болезнями, повреждено огнем), О – отработано вредителями.





Абрис участка

Масштаб 1:10000



Условные обозначения:

- ..... - границы выделов
-  - участок лесопатологического обследования
-  - пробная площадь (ленты перече́та)

№ квартала	№ выдела	№ лесопатологического выдела	Размеры ленты (круговой площадки) перечета					Координаты начала, конца и поворотных точек лент перечета / центров круговых площадок перечета	
			№ ленты (площадки)	длина, м	ширина, м	радиус, м	площадь, га		
40	13	13	1	320	10	-	0,32	55°49.278' 55°49.278' 55°49.119' 55°49.119'	51°17.555' 51°17.563' 51°17.680' 51°17.671'

**Пространственное размещение лесопатологических выделов**  
(включается в Акт при выделении лесопатологических выделов, для указания пространственного расположения поврежденных и погибших насаждений)

Номера точек	Координаты		Длина, м
1	55°49.282'	51°17.543'	40
2	55°49.278'	51°17.572'	210
3	55°49.192'	51°17.670'	150
4	55°49.122'	51°17.728'	145
5	55°49.122'	51°17.602'	110
6	55°49.179'	51°17.593'	40
7	55°49.181'	51°17.554'	80
8	55°49.212'	51°17.523'	80
9	55°49.248'	51°17.558'	70

Исполнитель работ по проведению лесопатологического обследования:

Фамилия, имя и отчество (при наличии) Гарипова Юлия Нургаяновна Подпись 

Дата составления документа 29.06. 2021 г.





55,6634, 51,28589  
2021-06-28 14:20:50

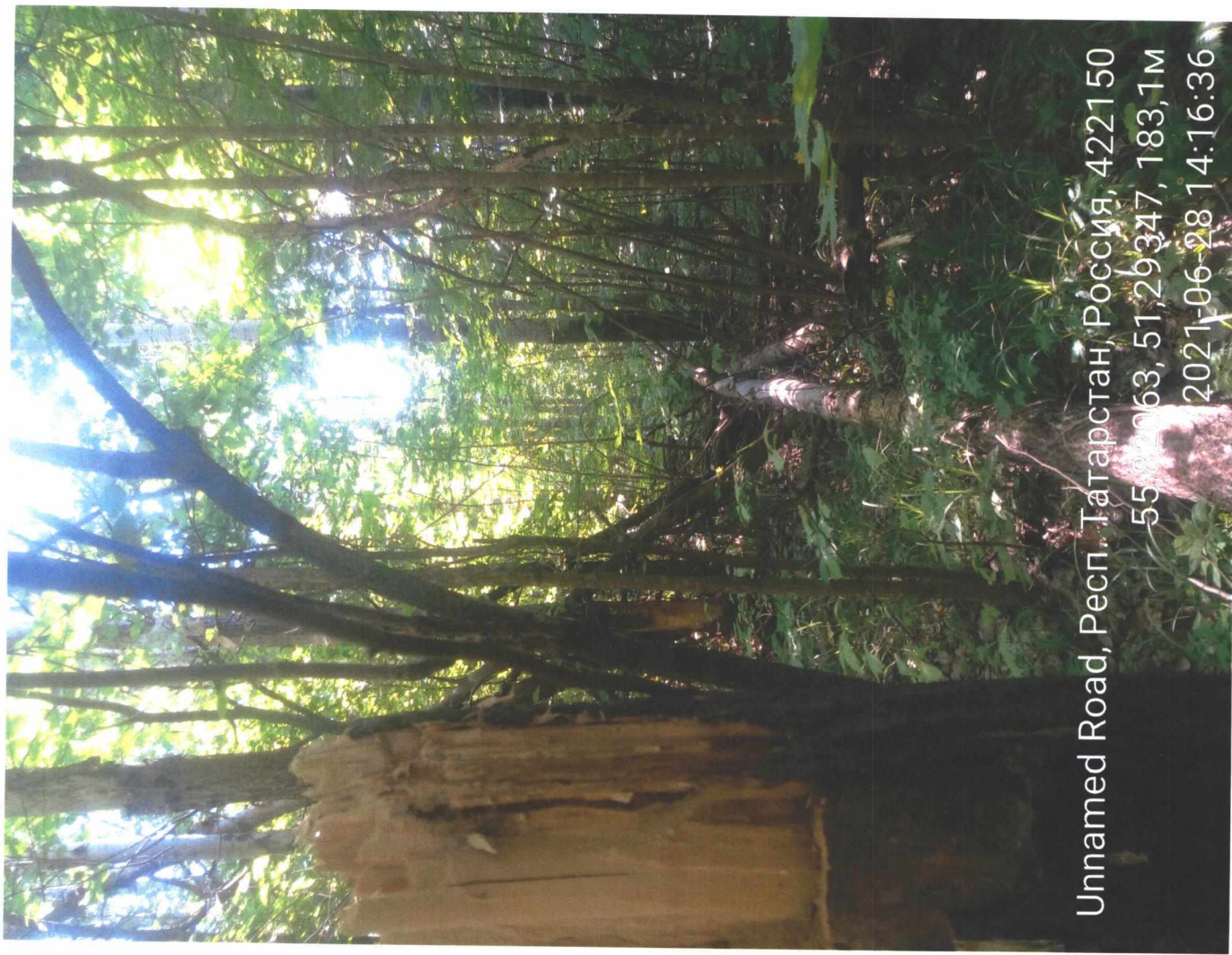


Unnamed Road, Респ. Татарстан, Россия, 422150  
55,8205, 51,2937, 180,9M  
2021-06-28 14:17:21





Unnamed Road, Респ. Татарстан, Россия, 422150  
55,82055, 51,29355, 183,4М  
2021-06-28 14:17:08



Unnamed Road, Респ. Татарстан, Россия, 422150  
55,82063, 51,29347, 183,1М  
2021-06-28 14:16:36



Лесничество КУМАЗАНСКОЕ Уч.

		Категория заминности												Защ. пол. вдоль ж/д пут. авт. дор.		Квартал				
		Защ. пол. вдоль ж/д пут. авт. дор.														40				
9	1	5Д3КЛ2ЛП+Б	1	22	Д	90	21	30	5	2	3	ДОС	0,6	19	2	1	2	0		
		подлесок: ЛЩ КЛ средний																		
		полнота неравномерная																		
10	2	несомкнувшиеся культуры	Е	7	1	2	ЕД	70											агроуход в л/ дополнение л/	
		единичные деревья																		
		10ЛП																		
11	5	несомкнувшиеся культуры	Е	7	1	2	ЕД	80											агроуход в л/ дополнение л/	
		6Б1С3Д																		
		культуры-08 г., вспашка борозд, посадка ручная, размещение 2,2*1,0 м, 4500 шт/га, состояние удовлетворительное																		
12	6	лесные культуры	1	4	Е	17	4	4	1	1	2	ЕД	0,6	3	2	1				
		6Б4Д																		
		культуры-, состояние удовлетворительное																		
		угнетенный ярус																		
13	3,0	80С1Б1Д	1	24	ОС	50	24	28	5	3	1	ОСЯС	0,7	26	78	62	3	2		
		подлесок: КЛ ЛЩ густой																		
		повреждение болезни стволов и корней, осина, сильная поврежденность, трутовик осиноый ложный																		
14	2,7	Пастбище, выгон	1	7	Е	21	5	6	2	1	2	ЕД	0,9	7	106	53	1	прореж. 1гр. оч 30%		
		5Б2С1ПШБ1КЛ																		
15	15,2	лесные культуры	1	7	Е	25	9	10	10	10	10	ЛП	25	9	10	21	1			
		подлесок: ЛЩ редкий																		
		культуры-, состояние удовлетворительное																		