



2. Инструментальное (детальное) обследование лесных насаждений (раздел включается в акт в случае проведения лесопатологического обследования инструментальным способом)

2.1. Лесничество Лаишевское Участковое лесничество Лаишевское  
Урочище (дача) -            Квартал 92 Выдел 15 Лесопатологический выдел 15

Наличие ограничений или особенностей участка, влияющих на назначение СОМ:

ОЗУ: участки лесов вокруг населенных пунктов, садовых товариществ шириной 1 км (отметка о наличии ООПТ, ОЗУ, водоохранной зоны, радиоактивного загрязнения лесов, угрозы возникновения очагов вредных организмов или пожарной опасности в лесах).

2.2. Фактическая таксационная характеристика лесного насаждения соответствует (не соответствует) таксационному описанию (нужное подчеркнуть).

Причины несоответствия: В результате образования погибшей древесины уменьшился запас сырораствующего леса.

Ведомость насаждений с выявленными несоответствиями таксационным описаниям приведена в приложении № 1 к Акту.

2.3. Состояние насаждений:

с нарушенной устойчивостью (средневзвешенная категория состояния  $\geq 1,51$   $\leq 4,50$ )  X

с утраченной устойчивостью (средневзвешенная категория состояния  $\geq 4,51$ )

устойчивое (средневзвешенная категория состояния  $< 1,50$ )

2.4. Причины ослабления, повреждения, средневзвешенная категория состояния насаждения: корневая накопление в насаждении старого ветровала (код 821) и старого бурелома (код 822). СКС насаждения - 2,85

2.4.1. Заселено (отработано) стволовыми вредителями:

Вид вредителя	Порода	Встречаемость	Встречаемость	Степень заселения
1	2	3	4	5
-	-	-	-	-

2.4.2. Повреждено огнем: нет

Вид пожара	Порода	Состояние корневых лап		Состояние корневой шейки		Высушивание луба		обугленность древесины более 1/3 высоты ствола	
		процент поврежденных от огнем корней	процент деревьев с данным повреждением	обугленность древесины корневой шейки по окружности (1/4; 2/4; 3/4; более 3/4	процент деревьев с данным повреждением	по окружности (1/4; 2/4; 3/4; более 3/4	процент деревьев с данным повреждением	по окружности и ствола (менее 1/2; более 1/2)	процент деревьев с данным повреждением
1	2	3	4	5	6	7	8	9	10
-	-	-	-	-	-	-	-	-	-

2.4.3. Поражено болезнями:

Болезнь / возбудитель	Порода	Встречаемость, %	Степень поражения
1	2	3	4
-	-	-	-



2.5. Выборке подлежит 21,0 % деревьев (указывается общий % запаса деревьев, подлежащий рубке, от общего запаса насаждения),

в том числе:

без признаков ослабления \_\_\_\_\_% (причины назначения);

ослабленных \_\_\_\_\_% (причины назначения);

сильно ослабленных \_\_\_\_\_% (причины назначения);

усыхающих \_\_\_\_\_% (причины назначения);

свежего сухостоя \_\_\_\_\_%;

свежего ветровала \_\_\_\_\_%;

свежего бурелома \_\_\_\_\_%;

старого сухостоя \_\_\_\_\_%

старого ветровала 12,4 %

старого бурелома 8,6 %

2.6. Полнота лесного насаждения после уборки деревьев, подлежащих рубке, составит 0,6  
Критическая полнота для данной категории лесных насаждений и преобладающей породы составляет: не лимитируется

### ЗАКЛЮЧЕНИЕ к инструментальному обследованию участка

С целью предотвращения негативных процессов, снижения ущерба от их воздействия, назначено:

Участковое лесничество	Урочище (дача)	Квартал	Выдел	Площадь выдела, га	Лесопатологический выдел	Площадь лесопатологического выдела, га	Вид мероприятия	Площадь мероприятия, га	Породы	Доля выбираемой древесины по запасу, %	Рекомендуемый срок проведения мероприятия
1	2	3	4	5	6	7	8	9	10	11	12
Лаишевское	-	92	15	14,5	15	14,5	УНД	14,5	Сосна	21,0	2022

Ведомость временной пробной площади и абрис участка прилагаются (приложение 2 и 3 к Акту).

РЕКОМЕНДАЦИИ по проведению мероприятий, не относящихся к мероприятиям по предупреждению распространения вредных организмов.

Своевременная очистка мест рубок, неликвидная древесина подлежит сбору и оставлению на перегнивание.

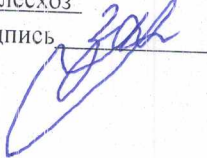
Дата проведения ЛПО 01 сентября 2022

Дата составления документа 21 сентября 2022

Исполнитель работ по проведению лесопатологического обследования:

Фамилия, имя и отчество (при наличии) Зарипов Р.Р.

Организация ГБУ "Лаишевский лесхоз"

Должность Зам директора Подпись  телефон \_\_\_\_\_

Приложение 1  
к акту лесопатологического  
обследования утвержденному  
приказом Минприроды России  
от 09.11.2020 № 910

**Ведомость участков с выявленными несоответствиями таксационным описаниям**

Субъект Российской Федерации Республика Татарстан Лесничество Лаишевское  
Участковое лесничество Лаишевское Урочище (лесная дача) \_\_\_\_\_

Год проведения лесоустройства	Номер квартала	Номер выдела	Площадь выдела, га	Целевое значение лесов	Категория защитных лесов	Источники данных	Номер лесопа- толого- ского выдела	Площадь лесопа- толого- ского выдела, га	Таксационная характеристика лесного насаждения										Заложено пробных площадей				
									соста- в	пород возра- ста	сред- няя высот- а, м	сред- ний диам- стр, см	тип леса	полно- та	бон- ите- т	запас, куб.м/га.	колич- ество, шт	общая площадь, га					
1	2	3	4	5	6	7	8	9	10	11	12	13	14	15	16	17	18	19	20	21			
2014	92	15	14,5	Защитные	Лесопарк овые зоны	ТО	-	-	10С	С	41	19	20	СК	0,7	1А	220	-	-	-	174- сырорастущ- ие, 46- ветровал, бурелом	1	1,46

Условные обозначения: ТО - таксационное описание; Ф - фактическая характеристика лесного насаждения.

Исполнитель работ по проведению лесопатологического обследования:

Фамилия, имя, отчество (при наличии)

Дата составления документа: 21 сентября 2022

Зарипов Р.Р.

Подпись





Результаты проведения лесопатологического обследования лесных насаждений  
за сентябрь 2022 г.

Субъект Российской Федерации Республика Татарстан Лесничество Лаишевское  
Участковое лесничество Лаишевское Урочище (лесная дача)

Номер квартала	Номер выдела	Площадь выдела, га	Целевое значение лесов	Категория защитных лесов	Номер лесопатологического выдела	Площадь лесопатологического выдела, га	Таксационная характеристика лесного насаждения										Число деревьев на временной пробной площадке, шт.	Распределение деревьев по категориям состояния, % от запаса										Причина ослабления, поредения	Подожит рубк е, % от запаса	Назначенные мероприятия							
							соста в	поро д	возра ст	средн яя высот а, м	средн ий диаме тр, см	тип леса	полно та	бо нит ет	запас, куб.м/га	без признаков ослабления		ослабленны е		сильно ослабленны е	усыхающ ие	све жи й сух ост ой	све жи й бур сло м	стар ой бу ров	стар ой вал	стар ой бурел ом	вид			площадь, га							
																		Н	Р												Н	Р	Н	Р	Н	Р	Н
1	2	3	4	5	6	7	8	9	10	11	12	13	14	15	16	17	18	19	20	21	22	23	24	25	26	27	28	29	30	31	32	33	34	35	36		
92	15	14,5	Защитные	Лесопарковые зоны	15	14,5	10С	С	41	19	20	СК	0,6	1А	174-сыростушие, 46-ветровал, бурелом	754	20,4	-	16,3	-	42,3	-	-	-	-	-	-	-	12,4	8,6	Старый ветровал (821), старый бурелом (822)	-	-	УНД	14,5		
<b>Итого</b>		<b>14,5</b>				<b>14,5</b>											<b>754</b>	<b>20,4</b>	<b>-</b>	<b>16,3</b>	<b>-</b>	<b>42,3</b>	<b>-</b>	<b>-</b>	<b>-</b>	<b>-</b>	<b>-</b>	<b>-</b>	<b>12,4</b>	<b>8,6</b>		<b>-</b>	<b>-</b>				

Условные обозначения: Н - деревья не подлежат рубке; Р - деревья подлежат рубке.

Исполнитель работ по проведению лесопатологического обследования:  
Фамилия, имя, отчество (при наличии)

Зарипов Р.Р.

Подпись



Дата составления документа: 21 сентября 2022

ВРЕМЕННАЯ ПРОБНАЯ ПЛОЩАДЬ № 1

1.1. Субъект Российской Федерации Республика Татарстан  
Лесничество Лаишевское

Участковое лесничество Лаишевское Урочище (дача) \_\_\_\_\_

Квартал 92 Выдел 15 Площадь выдела 14,5 га

Лесопатологический выдел 15 Площадь лесопатологического выдела 14,5 га

1.2. Метод перече́та: сплошной, ленты перече́та, круговые площадки постоянного радиуса, реласкопические площадки (нужное подчеркнуть).

Количество лент/ площадок 1 шт. Размеры площадок (длина x ширина/радиус (730м x 20м)

Размер временной пробной площади: 1,46 га.

1.3. Фактическая таксационная характеристика насаждения:

Состав 10С; возраст 41 лет; тип леса СК полнота 0,6

бонитет 1А запас на 1 га 174-сырорастущие, 46-ветровал, бурелом кмб возобновление отсутствует

1.4. Номер очага вредных организмов: -

Тип очага вредных организмов: эпизодический, хронический (нужное подчеркнуть).

Фаза развития очага вредных организмов: начальная, нарастания численности, собственно вспышка, кризис (нужное подчеркнуть).

1.5. Причина ослабления, повреждения насаждения и время: накопление в насаждении старого ветрвала (код 821) и старого бурелома (код 822).

Состояние насаждения: насаждения с нарушенной устойчивостью

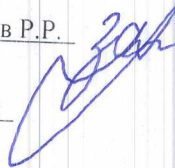
Средневзвешенная категория состояния насаждения: 2,85

1.6. Назначенные мероприятия: уборка неликвидной древесины

Исполнитель работ по проведению лесопатологического обследования:

Фамилия, имя и отчество (при наличии) Зарипов Р.Р.

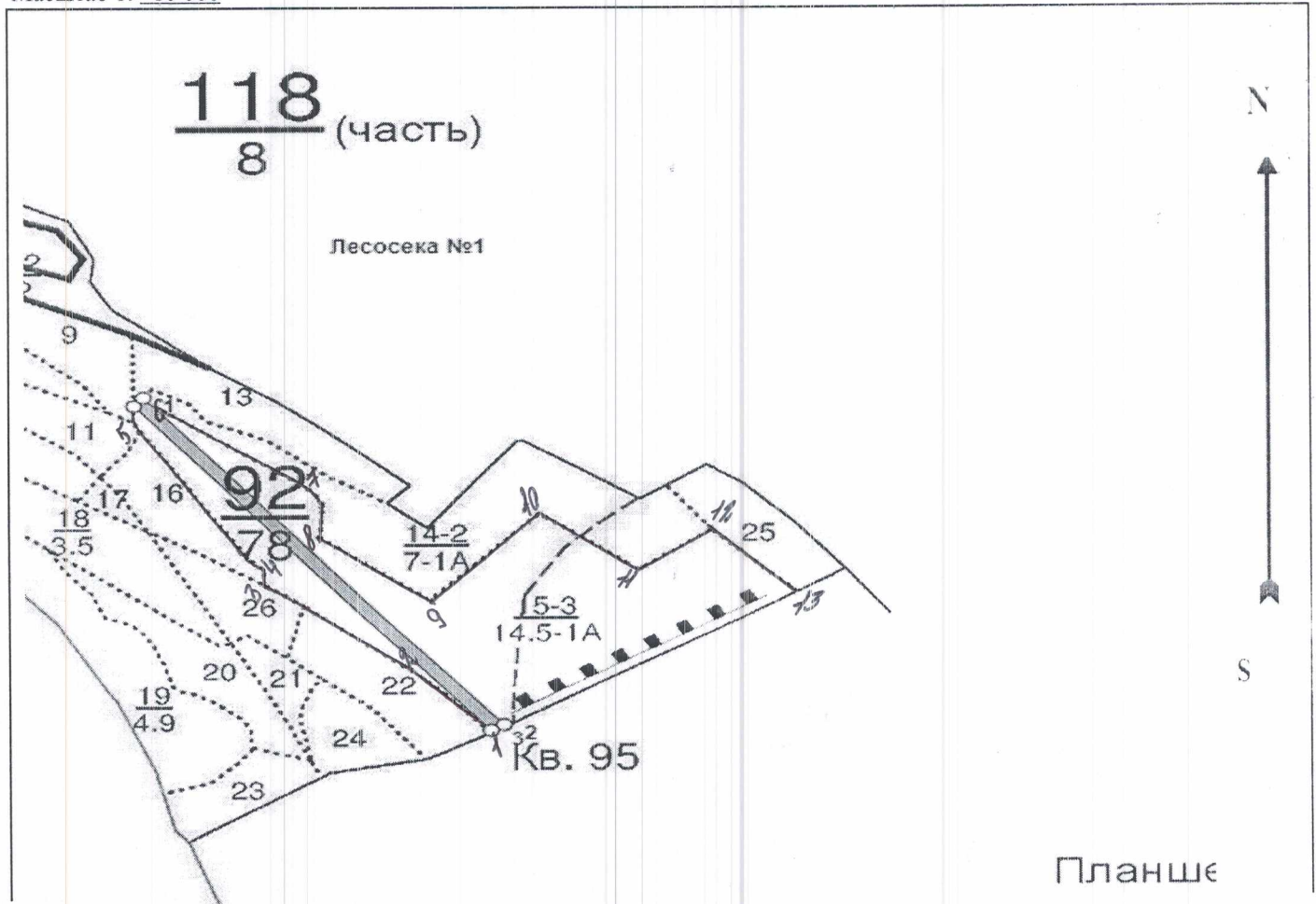
Дата составления документа 21 сентября 2022





Абрис участка

Масштаб 1: 10 000



Условные обозначения: \_\_\_\_\_ граница выдела  временная пробная площадь


№ квартал	№ выдел	№ лесопатологического выдела	Размеры ленты (круговой площадки) перечета					Координаты начала, конца и поворотных точек ленты перечета; центров круговых площадок перечета	
			№ ленты (площадки)	длина, м	ширина, м	радиус, м	площадь, га		
92	15	15	1	730	20	-	1,46	55 ° 43.658	49 ° 17.955
								55 ° 43.293	49 ° 18.596
								55 ° 43.302	49 ° 18.596
								55 ° 43.673	49 ° 17.974

### Пространственное размещение лесопатологических выделов

(включается в Акт при выделении лесопатологических выделов, для указания пространственного расположения поврежденных и погибших насаждений)

номер точек	координаты		длина, м	номер точек	координаты		длина, м
1-2	55 о 43.240	49 ° 18.588	157,4				
2-3	55 о 43.336	49 ° 18.407	241,9				
3-4	55 о 43.459	49 ° 18.133	28,8				
4-5	55 о 43.482	49 ° 18.130	305,3				
5-6	55 о 43.710	49 ° 17.858	48,3				
6-7	55 о 43.748	49 ° 17.873	301,1				
7-8	55 о 43.583	49 ° 18.257	66,3				
8-9	55 о 43.532	49 ° 18.249	176,1				
9-10	55 о 43.435	49 ° 18.480	204,3				
10-11	55 о 43.564	49 ° 18.712	156,3				
11-12	55 о 43.480	49 ° 18.920	126,3				
12-13	55 о 43.538	49 ° 19.077	138,9				
13-1	55 о 43.446	49 ° 19.251	471,5				

Исполнитель работ по проведению лесопатологического обследования:

Фамилия, имя и отчество (при наличии) Зарипов Р.Р. Подпись 

Дата составления документа 21 сентября 2022





УГ 1, 2, В

01.09.2022 11:15

55 ° 43.240

49 ° 18.588





13, 02

01.09.2022 11:28

55 o 43.459 49 o 18.133





01.09.2022 11:45

55 o 43.480

49 o 18.920









2. Инструментальное (детальное) обследование лесных насаждений (раздел включается в акт в случае проведения лесопатологического обследования инструментальным способом)

2.1. Лесничество Лаишевское Участковое лесничество Лаишевское  
Урочище (дача) - Квартал 106 Выдел 35 Лесопатологический выдел 35

Наличие ограничений или особенностей участка, влияющих на назначение СОМ:  
ОЗУ: участки лесов вокруг населенных пунктов, садовых товариществ шириной 1 км  
(отметка о наличии ООПТ, ОЗУ, водоохранной зоны, радиоактивного загрязнения лесов, угрозы возникновения очагов вредных организмов или пожарной опасности в лесах).

2.2. Фактическая таксационная характеристика лесного насаждения соответствует (не соответствует) таксационному описанию (нужное подчеркнуть).

Причины несоответствия: В результате образования погибшей древесины уменьшился запас сырораствующего леса.

Ведомость насаждений с выявленными несоответствиями таксационным описаниям приведена в приложении № 1 к Акту.

2.3. Состояние насаждений:

с нарушенной устойчивостью (средневзвешенная категория состояния  $\geq 1,51$   $-\leq 4,50$ )

с утраченной устойчивостью (средневзвешенная категория состояния  $\geq 4,51$ )

устойчивое (средневзвешенная категория состояния  $< 1,50$ )

2.4. Причины ослабления, повреждения, средневзвешенная категория состояния насаждения:

корневая губка (код 466), накопление в насаждении старого ветровала (код 821) и старого бурелома (код 822). СКС насаждения - 2,70

2.4.1. Заселено (отработано) стволовыми вредителями:

Вид вредителя	Порода	Встречаемость	Встречаемость	Степень заселения
1	2	3	4	5
-	-	-	-	-

2.4.2. Повреждено огнем: нет

Вид пожара	Порода	Состояние корневых лап		Состояние корневой шейки		Высушивание луба		обугленность древесины более 1/3 высоты ствола	
		процент поврежденных огнем корней	процент деревьев с данным повреждением	обугленность древесины корневой шейки по окружности (1/4; 2/4; 3/4; более 3/4)	процент деревьев с данным повреждением	по окружности (1/4; 2/4; 3/4; более 3/4)	процент деревьев с данным повреждением	по окружности и ствола (менее 1/2; более 1/2)	процент деревьев с данным повреждением
1	2	3	4	5	6	7	8	9	10
-	-	-	-	-	-	-	-	-	-

2.4.3. Поражено болезнями:

Болезнь / возбудитель	Порода	Встречаемость, %	Степень поражения
1	2	3	4
Корневая губка	С	57,8	Сильная

2.5. Выборке подлежит 25,0 % деревьев (указывается общий % запаса деревьев, подлежащий рубке, от общего запаса насаждения),

в том числе:

без признаков ослабления \_\_\_\_\_% (причины назначения);

ослабленных \_\_\_\_\_% (причины назначения);

сильно ослабленных \_\_\_\_\_% (причины назначения);

усыхающих \_\_\_\_\_% (причины назначения);

свежего сухостоя \_\_\_\_\_%;

свежего ветровала \_\_\_\_\_%;

свежего бурелома \_\_\_\_\_%;

старого сухостоя \_\_\_\_\_%

старого ветровала 12,3 %

старого бурелома 12,7 %

2.6. Полнота лесного насаждения после уборки деревьев, подлежащих рубке, составит 0,2

Критическая полнота для данной категории лесных насаждений и преобладающей породы составляет: не лимитируется

### ЗАКЛЮЧЕНИЕ к инструментальному обследованию участка

С целью предотвращения негативных процессов, снижения ущерба от их воздействия, назначено:

Участковое лесничество	Урочище (дача)	Квартал	Выдел	Площадь выдела, га	Лесопатологический выдел	Площадь лесопатологического выдела, га	Вид мероприятия	Площадь мероприятия, га	Породы	Доля выбираемой древесины по запасу, %	Рекомендуемый срок проведения мероприятия
1	2	3	4	5	6	7	8	9	10	11	12
Лаишевское	-	106	35	8,9	35	8,9	УНД	8,9	Сосна	25,0	2022

Ведомость временной пробной площади и абрис участка прилагаются (приложение 2 и 3 к Акту).

РЕКОМЕНДАЦИИ по проведению мероприятий, не относящихся к мероприятиям по предупреждению распространения вредных организмов.

Своевременная очистка мест рубок, неликвидная древесина подлежит сбору и оставлению на перегнивание.

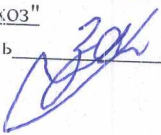
Дата проведения ЛПО 01 сентября 2022

Дата составления документа 21 сентября 2022

Исполнитель работ по проведению лесопатологического обследования:

Фамилия, имя и отчество (при наличии) Зарипов Р.Р.

Организация ГБУ "Лаишевский лесхоз"

Должность Зам директора Подпись  телефон \_\_\_\_\_



Приложение 1  
к акту лесопатологического  
обследования утвержденному  
приказом Минприроды России  
от 09.11.2020 № 910

**Ведомость участков с выявленными несоответствиями таксационным описаниям**

Субъект Российской Федерации Республика Татарстан Лесничество Лаишевское  
Участковое лесничество Лаишевское Урочище (лесная дача) \_\_\_\_\_

Год проведения лесоустройства	Номер квартала	Номер выдела	Площа дель выдела, га	Целев ое значен ие лесов	Категория защитных лесов	ОЗУ	Источни к данных	Номер лесопат ологиче ского выдела	Площа ль лесопат ологиче ского выдела, га	Таксационная характеристика лесного насаждения										Заложено пробных площадей		
										соста в	порода	возра ст	средн я высот а, м	средн ий диам етр, см	тип леса	полно та	бон ите т	запас, куб.м/га.	колич ество, шт	общая площадь, га		
1	2	3	4	5	6	7	8	9	10	11	12	13	14	15	16	17	18	19	20	21		
2014	106	35	8,9	Защит ные	Зеленые зоны	да	ТО	-	-	10С	С	54	24	26	СК	0,3	1А	130	-	-		
							Ф	35	8,9	10С	С	54	24	26	СК	0,2	1А	97- сырораству щие, 33- ветровал, бурелом	1	0,9		

Условные обозначения: ТО - таксационное описание; Ф - фактическая характеристика лесного насаждения.

Исполнитель работ по проведению лесопатологического обследования:

Фамилия, имя, отчество (при наличии)

Дата составления документа: 21 сентября 2022

Зарипов Р.Р.

Подпись





Результаты проведения лесопатологического обследования лесных насаждений  
за сентябрь 2022 г.

Субъект Российской Федерации Республика Татарстан Лесничество Ланшевское  
Участковое лесничество Ланшевское Урочище (лесная дача)

Номер квартала	Номер выдела	Площадь выдела, га	Цели и значения лесов	Категория защитных лесов	Номер лесового участка	Площадь лесового участка, га	Таксационная характеристика лесного насаждения										Число деревьев на временной пробной площадке, шт.	Распределение деревьев по категориям состояния, % от запаса										Причина ослабления, повреждения	Назначенные мероприятия						
							состав	возраст	средняя высота, м	средний диаметр, см	тип леса	полнота	бонитет	запас, куб. м/га	без признаков ослабления	ослабленные		сильно ослабленные	усыхающие	свежие и сухие	свежие и сухие	свежий бурело	старый бурелом	старый ветровал	старый бурелом	старый	старый		Подожгите рубку, % от запаса	вид	площадь, га				
1	2	3	4	5	6	7	8	9	10	11	12	13	14	15	16	17	18	19	20	21	22	23	24	25	26	27	28	29	30	31	32	33	34	35	36
106	35	8,9	Защитные	Зеленые зоны	35	8,9	10С	С	54	24	26	СК	0,2	1А	97-	33-ветровал, бурелом	228	17,2	45,4	12,4	-	-	-	-	-	-	-	-	12,3	12,7	Корневая гниль (466), старый ветровал (821), старый бурелом (822)	-	УНД	8,9	
<b>Итого</b>		<b>8,9</b>				<b>8,9</b>											<b>228</b>	<b>17,2</b>	<b>45,4</b>	<b>12,4</b>	<b>-</b>	<b>-</b>	<b>-</b>	<b>-</b>	<b>-</b>	<b>-</b>	<b>-</b>	<b>-</b>	<b>12,3</b>	<b>12,7</b>		<b>-</b>			

Условные обозначения: Н - деревья не подлежат рубке; Р - деревья подлежат рубке.

Исполнитель работ по проведению лесопатологического обследования:  
Фамилия, имя, отчество (при наличии)

Зарипов Р.Р.

Подпись

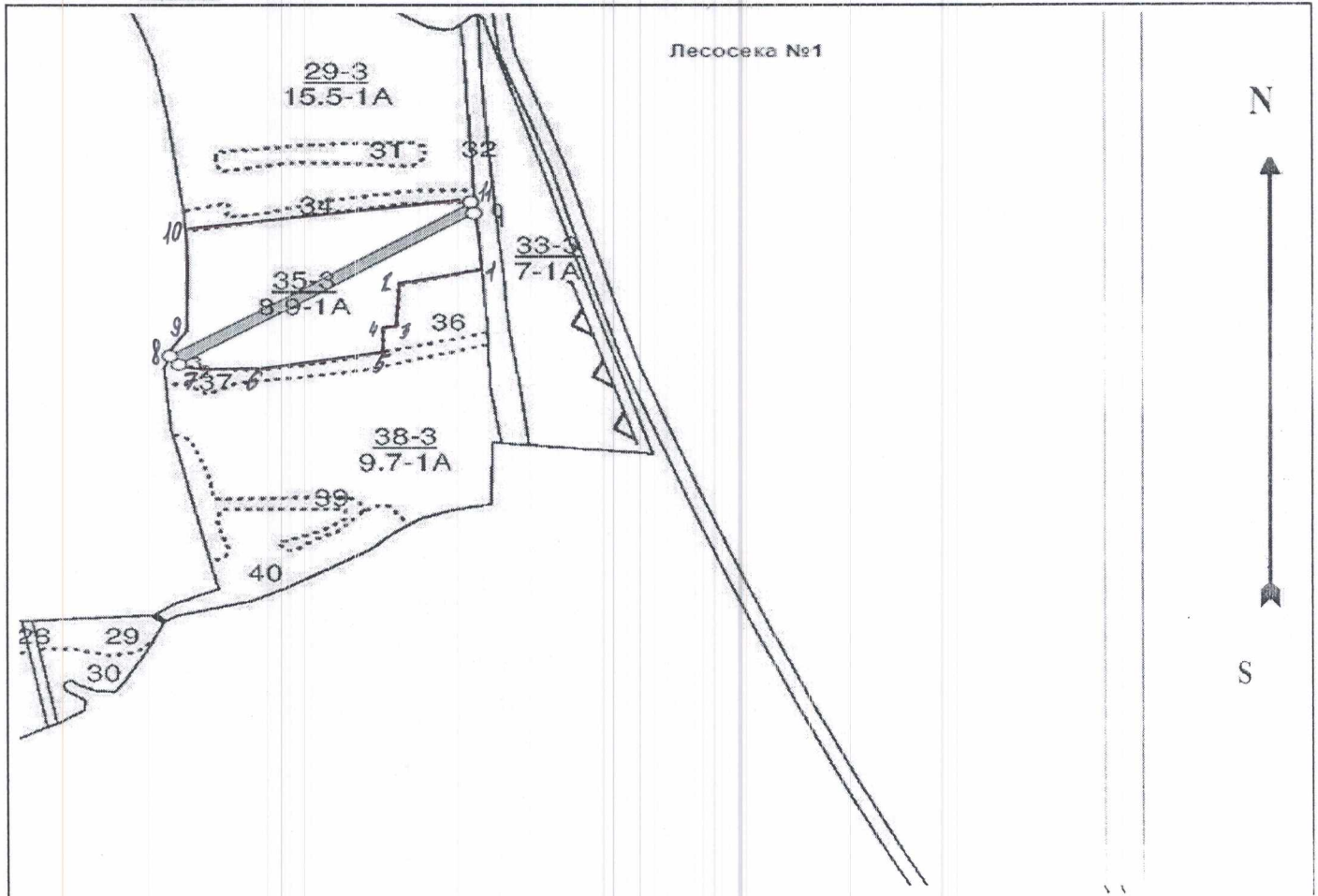
Дата составления документа: 21 сентября 2022

ВРЕМЕННАЯ ПРОБНАЯ ПЛОЩАДЬ № 1

- 1.1. Субъект Российской Федерации Республика Татарстан  
Лесничество Лаишевское  
Участковое лесничество Лаишевское Урочище (дача) \_\_\_\_\_  
Квартал 106 Выдел 35 Площадь выдела 8,9 га  
Лесопатологический выдел 35 Площадь лесопатологического выдела 8,9 га
- 1.2. Метод перече́та: сплошной, ленты пере́чета, круговые площадки постоянного радиуса, реласкопические площадки (нужное подчеркнуть).  
Количество лент/ площадок 1 шт. Размеры площадок (длина x ширина/радиус (450м x 20м)  
Размер временной пробной площади: 0,9 га.
- 1.3. Фактическая таксационная характеристика насаждения:  
Состав 10С; возраст 54 лет; тип леса СК полнота 0,2  
бонитет 1А запас на 1 га 97-сырораствующие, 33-корневая губка, ветровал, бурелом кбм возобновление отсутствует
- 1.4. Номер очага вредных организмов: 466  
Тип очага вредных организмов: эпизодический, хронический (нужное подчеркнуть).  
Фаза развития очага вредных организмов: начальная, нарастания численности, собственно вспышка, кризис (нужное подчеркнуть).
- 1.5. Причина ослабления, повреждения насаждения и время: корневая губка (код 466), накопление в насаждении старого ветровала (код 821) и старого бурелома (код 822).
- Состояние насаждения: насаждения с нарушенной устойчивостью  
Средневзвешенная категория состояния насаждения: 2,70
- 1.6. Назначенные мероприятия: уборка неликвидной древесины
- Исполнитель работ по проведению лесопатологического обследования:  
Фамилия, имя и отчество (при наличии) Зарипов Р.Р.  
Дата составления документа 21 сентября 2022

Абрис участка

Масштаб 1: 10 000



Условные обозначения: \_\_\_\_\_ граница выдела  временная пробная площадка

№ квартал	№ выдел	№ лесопатологического выдела	Размеры ленты (круговой площадки) перече́та					Координаты начала, конца и поворотных точек лент перече́та/центров круговых площадок перече́та	
			№ ленты (площадки)	длина, м	ширина, м	радиус, м	площадь, га		
106	35	35	1	450	20	-	0,90	55 ° 35.483	49 ° 28.209
								55 ° 35.680	49 ° 28.720
								55 ° 35.704	49 ° 28.707
								55 ° 35.513	49 ° 28.205




### Пространственное размещение лесопатологических выделов

(включается в Акт при выделении лесопатологических выделов, для указания пространственного расположения поврежденных и погибших насаждений)

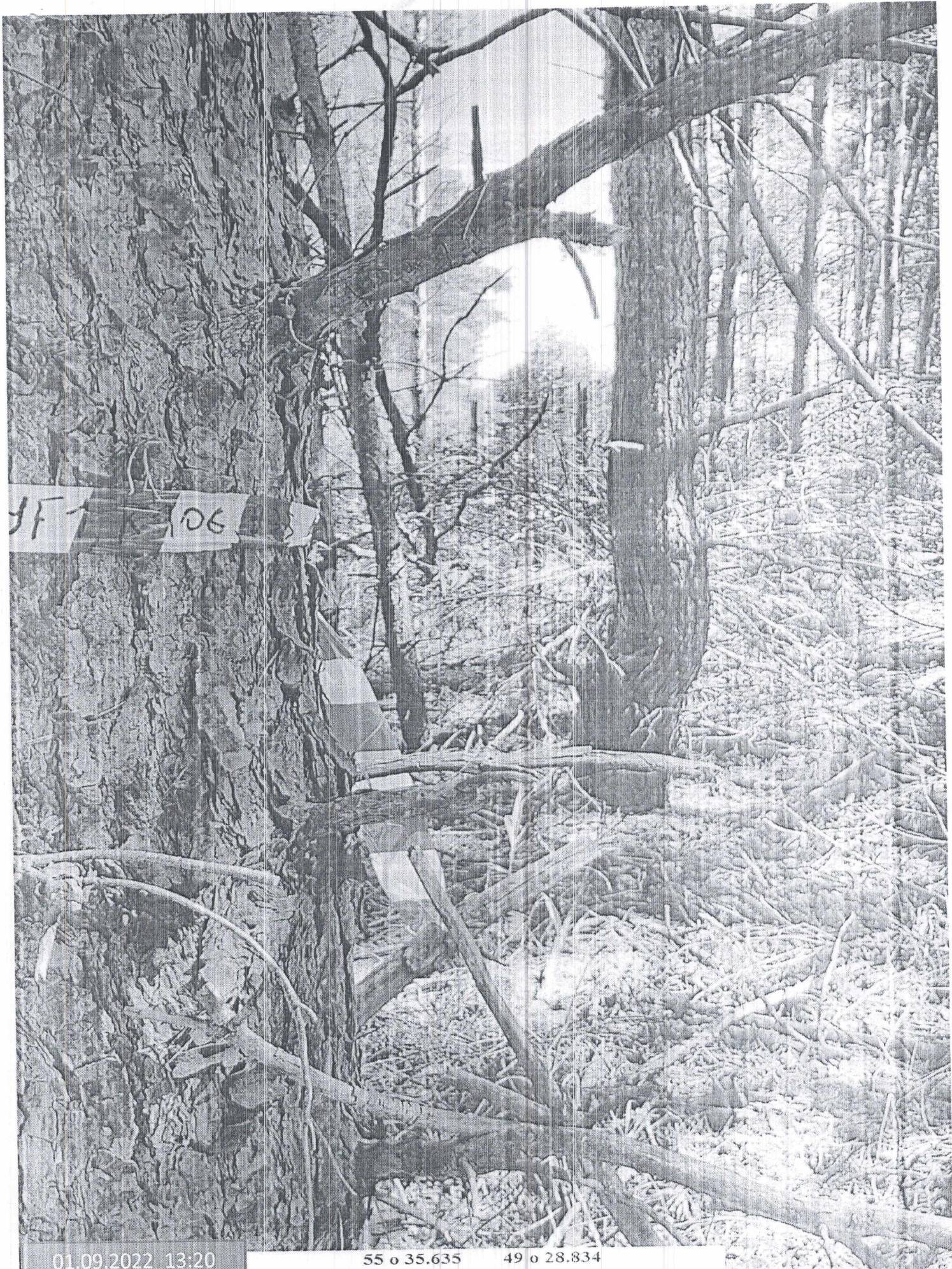
номер точек	координаты		длина, м	номер точек	координаты		длина, м
1-2	55 о 35.635	49 ° 28.834	113,7				
2-3	55 о 35.609	49 ° 28.662	70,1				
3-4	55 о 35.543	49 ° 28.656	20,0				
4-5	55 о 35.538	49 ° 28.628	43,2				
5-6	55 о 35.498	49 ° 28.628	173,8				
6-7	55 о 35.470	49 ° 28.372	71,7				
7-8	55 о 35.470	49 ° 28.241	45,6				
8-9	55 о 35.485	49 ° 28.173	62,5				
9-10	55 о 35.534	49 ° 28.214	177,0				
10-11	55 о 35.695	49 ° 28.214	384,6				
11-1	55 о 35.740	49 ° 28.821	123,3				

Исполнитель работ по проведению лесопатологического обследования:

Фамилия, имя и отчество(при наличии) Зарипов Р.Р. Подпись 

Дата составления документа 21 сентября 2022





01.09.2022 13:20

55 o 35.635

49 o 28.834





УТЗ К 105

01.09.2022 13:28

55 o 35.543 49 o 28.656





01.09.2022 13:45

55 o 35.740

49 o 28.821







УТВЕРЖДАЮ:  
Заместитель министра  
лесного хозяйства Республики Татарстан  
Р.К. Гумеров  
2022 год



Акт  
лесопатологического обследования № 650

лесных насаждений Лаишевского (лесничества)  
Республики Татарстан (субъект Российской Федерации)

Способ лесопатологического обследования: 1. Визуальный   
2. Инструментальный

Место проведения

Участковое лесничество	Урочище (дача)	Квартал	Выдел	Площадь выдела, га	Лесопатологический выдел	Площадь лесопатологического выдела, га
Пестречинское	-	134	18	13,5	18	13,5

Лесопатологическое обследование проведено на общей площади 13,5 га.

Кадастровый номер участка: \_\_\_\_\_  
для участков, предоставленных в постоянное (бесрочное) пользование, аренду)

Документ о праве пользования: \_\_\_\_\_

(тип документа о праве пользования, дата, номер, вид разрешенного использования лесов)

Handwritten signature in blue ink.



2. Инструментальное (детальное) обследование лесных насаждений (раздел включается в акт в случае проведения лесопатологического обследования инструментальным способом)

2.1. Лесничество Лаишевское Участковое лесничество Пестречинское  
Урочище (дача) -          Квартал 134 Выдел 18 Лесопатологический выдел 18

Наличие ограничений или особенностей участка, влияющих на назначение СОМ:

ОЗУ: нет

(отметка о наличии ООПТ, ОЗУ, водоохранной зоны, радиоактивного загрязнения лесов, угрозы возникновения очагов вредных организмов или пожарной опасности в лесах).

2.2. Фактическая таксационная характеристика лесного насаждения соответствует (не соответствует) таксационному описанию (нужное подчеркнуть).

Причины несоответствия: В результате образования погибшей древесины уменьшился запас сырораствующего леса.

Ведомость насаждений с выявленными несоответствиями таксационным описаниям приведена в приложении № 1 к Акту.

2.3. Состояние насаждений:

с нарушенной устойчивостью (средневзвешенная категория состояния  $\geq 1,51$   $\leq 4,50$ )

с утраченной устойчивостью (средневзвешенная категория состояния  $\geq 4,51$ )

устойчивое (средневзвешенная категория состояния  $< 1,50$ )

2.4. Причины ослабления, повреждения, средневзвешенная категория состояния насаждения:

корневая губка (код 46б), накопление в насаждении старого бурелома (код 822). СКС насаждения - 2,92

2.4.1. Заселено (отработано) стволовыми вредителями:

Вид вредителя	Порода	Встречаемость	Встречаемость	Степень заселения
1	2	3	4	5
-	-	-	-	-

2.4.2. Повреждено огнем: нет

Вид пожара	Порода	Состояние корневых лап		Состояние корневой шейки		Высушивание луба		обугленность древесины более 1/3 высоты ствола	
		процент поврежденных огнем корней	процент деревьев с данным повреждением	обугленность древесины корневой шейки по окружности (1/4; 2/4; 3/4; более 3/4)	процент деревьев с данным повреждением	по окружности (1/4; 2/4; 3/4; более 3/4)	процент деревьев с данным повреждением	по окружности и ствола (менее 1/2; более 1/2)	процент деревьев с данным повреждением
1	2	3	4	5	6	7	8	9	10
-	-	-	-	-	-	-	-	-	-

2.4.3. Поражено болезнями:

Болезнь / возбудитель	Порода	Встречаемость, %	Степень поражения
1	2	3	4
Корневая губка	С	55,3	Сильная



2.5. Выборке подлежит 8,0 % деревьев (указывается общий % запаса деревьев, подлежащий рубке, от общего запаса насаждения),

в том числе:

без признаков ослабления \_\_\_\_\_% (причины назначения);

ослабленных \_\_\_\_\_% (причины назначения);

сильно ослабленных \_\_\_\_\_% (причины назначения);

усыхающих \_\_\_\_\_% (причины назначения);

свежего сухостоя \_\_\_\_\_%;

свежего ветровала \_\_\_\_\_%;

свежего бурелома \_\_\_\_\_%;

старого сухостоя \_\_\_\_\_%;

старого ветровала \_\_\_\_\_%;

старого бурелома 8,0 %

2.6. Полнота лесного насаждения после уборки деревьев, подлежащих рубке, составит 0,5

Критическая полнота для данной категории лесных насаждений и преобладающей породы

составляет: 0,3

### ЗАКЛЮЧЕНИЕ к инструментальному обследованию участка

С целью предотвращения негативных процессов, снижения ущерба от их воздействия, назначено:

Участковое лесничество	Урочище (дача)	Квартал	Выдел	Площадь выдела, га	Лесопатологический выдел	Площадь лесопатологического выдела, га	Вид мероприятия	Площадь мероприятия, га	Породы	Доля выбираемой древесины по запасу, %	Рекомендуемый срок проведения мероприятия
1	2	3	4	5	6	7	8	9	10	11	12
Пестречинское	-	134	18	13,5	18	13,5	УНД	13,5	Сосна	8,0	2022

Ведомость временной пробной площади и абрис участка прилагаются (приложение 2 и 3 к Акту).

РЕКОМЕНДАЦИИ по проведению мероприятий, не относящихся к мероприятиям по предупреждению распространения вредных организмов.

Своевременная очистка мест рубок, неликвидная древесина подлежит сбору и оставлению на перегнивание.

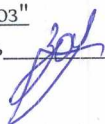
Дата проведения ЛПО 01 сентября 2022

Дата составления документа 21 сентября 2022

Исполнитель работ по проведению лесопатологического обследования:

Фамилия, имя и отчество (при наличии) Зарипов Р.Р.

Организация ГБУ "Лаишевский лесхоз"

Должность Зам директора Подпись  телефон



Приложение 1  
к акту лесопатологического  
обследования утвержденному  
приказом Минприроды России  
от 09.11.2020 № 910

**Ведомость участков с выявленными несоответствиями таксационным описаниям**

Субъект Российской Федерации Республика Татарстан Лесничество Лаишевское  
Участковое лесничество Пестрчинское Урочище (лесная дача) \_\_\_\_\_

Год проведения лесоустройства	Номер квартала	Номер выдела	Площадь выдела, га	Целевое значение лесов	Категория защитных лесов	ОЗУ	Источники данных	Номер лесопатологического выдела	Площадь лесопатологического выдела, га	Таксационная характеристика лесного насаждения										Заложено пробных площадей		
										состав	порода	возраст	средняя высота, м	средний диаметр, см	тип леса	полнота	бонитет	запас, куб.м/га	количество, шт	общая площадь, га		
1	2	3	4	5	6	7	8	9	10	11	12	13	14	15	16	17	18	19	20	21		
2014	134	18	13,5	Защитные	Зеленые зоны	нет	ТО	-	-	10С	С	49	19	22	СК	0,5	1	160	-	-		
							Ф	18	13,5	10С	С	49	19	22	СК	0,5	1	147- сырорастущие, 13- бурелом	1	1,1		

Условные обозначения: ТО - таксационное описание; Ф - фактическая характеристика лесного насаждения.

Исполнитель работ по проведению лесопатологического обследования:

Фамилия, имя, отчество (при наличии)

Дата составления документа: 21 сентября 2022

Зарипов Р.Р.

Подпись









ВРЕМЕННАЯ ПРОБНАЯ ПЛОЩАДЬ № 1

1.1. Субъект Российской Федерации Республика Татарстан  
Лесничество Лаишевское  
Участковое лесничество Пестречинское Урочище (дача) \_\_\_\_\_  
Квартал 134 Выдел 18 Площадь выдела 13,5 га  
Лесопатологический выдел 18 Площадь лесопатологического выдела 13,5 га

1.2. Метод перече́та:

сплошной, ленты пере́чета, круговые площадки постоянного радиуса, реласкопические площадки  
(нужное подчеркнуть).

Количество лент/ площадок 1 шт. Размеры площадок (длина x ширина/радиус (440м x 25м)

Размер временной пробной площади: 1,1 га.

1.3. Фактическая таксационная характеристика насаждения:

Состав 10С; возраст 49 лет; тип леса СК полнота 0,5

бонитет 1 запас на 1 га 147-сырорастущие, 13-корневая губка, бурелом кбм возобновление отсутствует

1.4. Номер очага вредных организмов: 466

Тип очага вредных организмов: эпизодический, хронический (нужное подчеркнуть).

Фаза развития очага вредных организмов: начальная, нарастания численности, собственно вспышка,  
кризис (нужное подчеркнуть).

1.5. Причина ослабления, повреждения насаждения и время: корневая губка (код 466) и накопление в насаждении  
старого бурелома (код 822).

Состояние насаждения: насаждения с нарушенной устойчивостью

Средневзвешенная категория состояния насаждения: 2,92

1.6. Назначенные мероприятия: уборка неликвидной древесины

Исполнитель работ по проведению лесопатологического обследования:

Фамилия, имя и отчество (при наличии) Зарипов Р.Р.

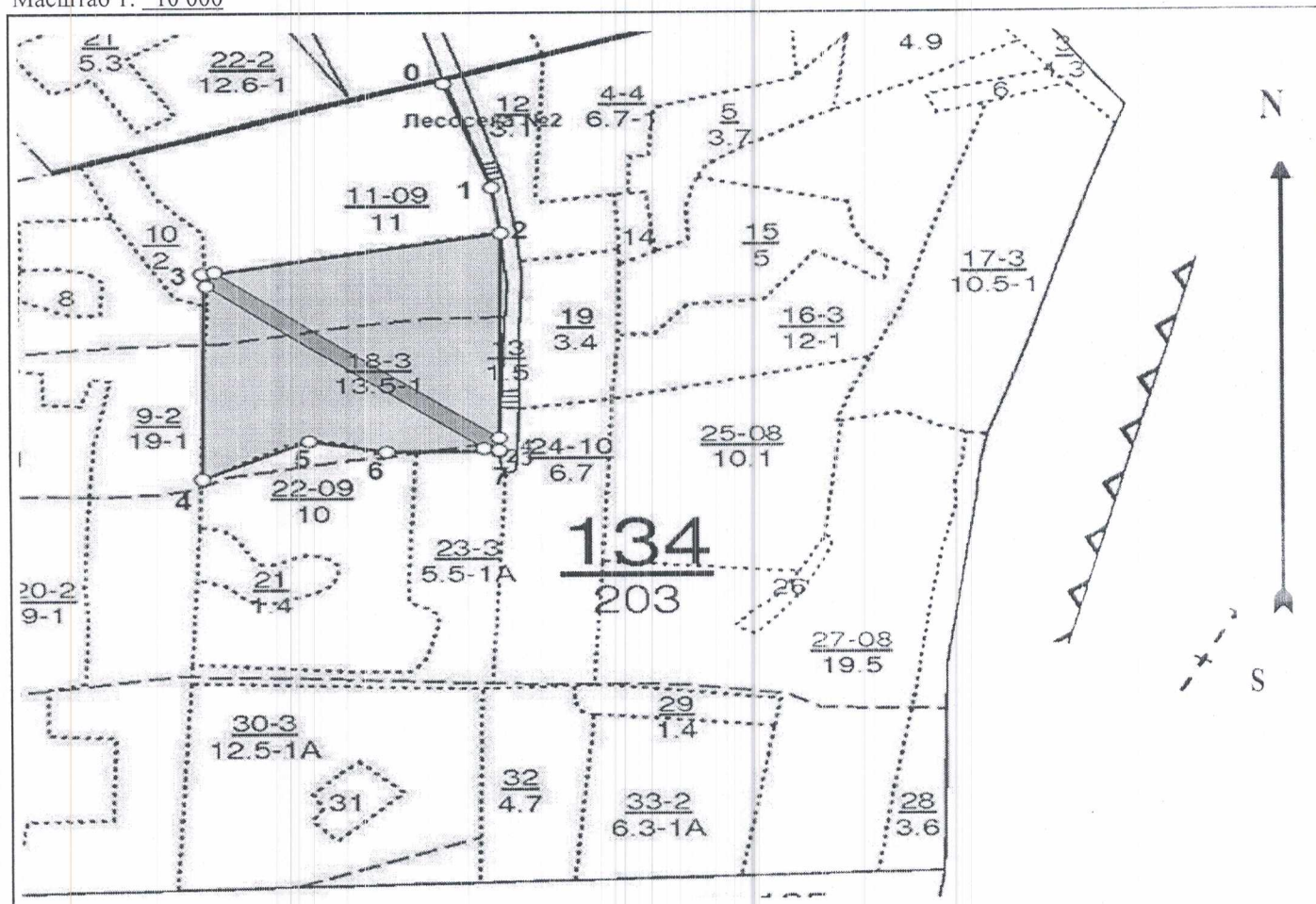
Дата составления документа 21 сентября 2022





Абрис участка

Масштаб 1: 10 000



Условные обозначения: \_\_\_\_\_ граница выдела  временная пробная площадь

№ квартал	№ выдел	№ лесопатологического выдела	Размеры ленты (круговой площадки) перече́та					Координаты начала, конца и поворотных точек лент перече́та/центров круговых площадок перече́та	
			№ ленты (площадки)	длина, м	ширина, м	радиус, м	площадь, га		
134	18	18	1	440	25	-	1,10	55 ° 38.571	49 ° 33.582
								55 ° 38.554	49 ° 33.591
								55 ° 38.279	49 ° 34.164
								55 ° 38.274	49 ° 34.192
								55 ° 38.291	49 ° 34.187
								55 ° 38.576	49 ° 33.603



### Пространственное размещение лесопатологических выделов

(включается в Акт при выделении лесопатологических выделов, для указания пространственного расположения поврежденных и погибших насаждений)

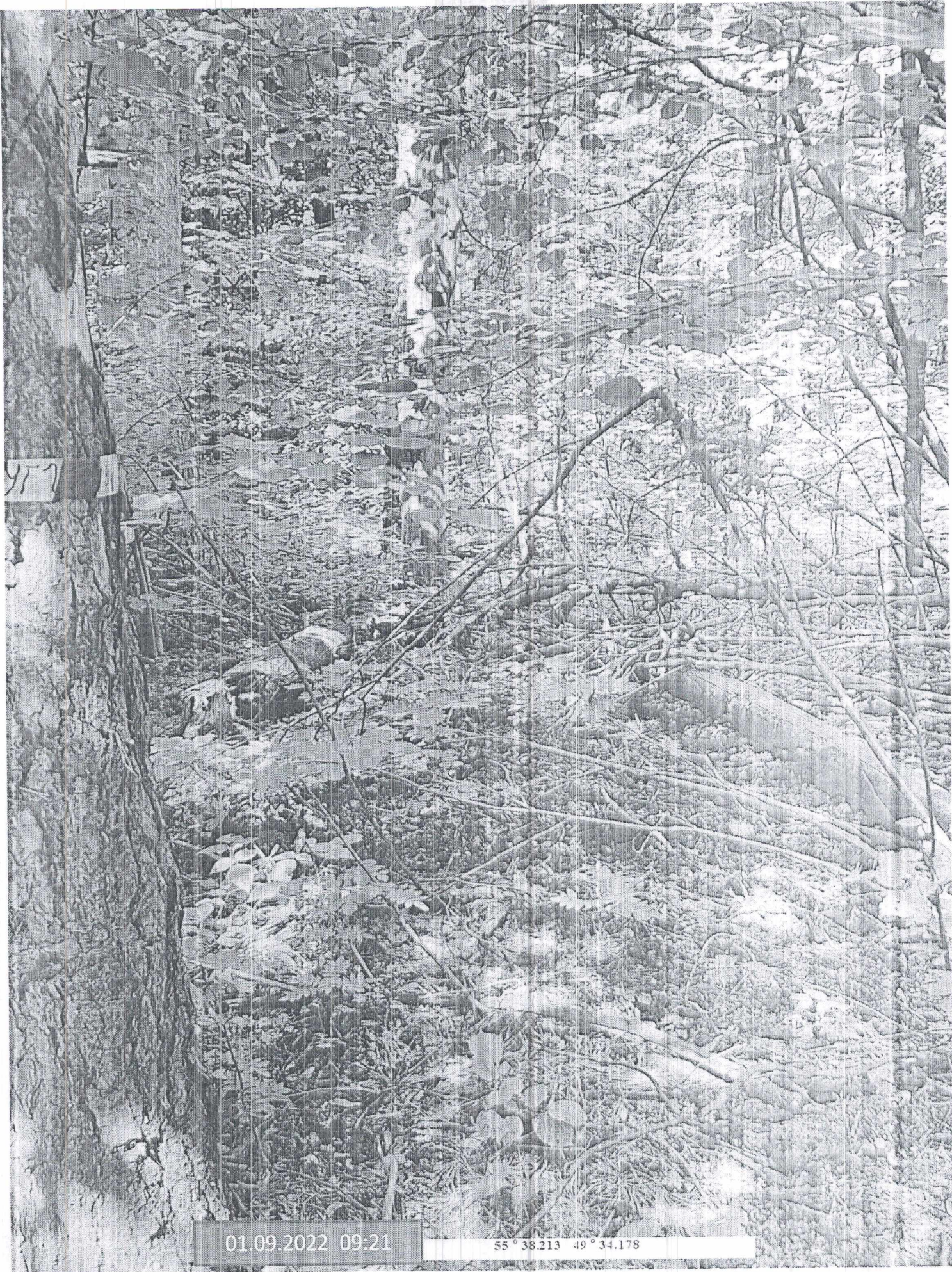
номер точек	координаты		длина, м	номер точек	координаты		длина, м
0-1	55 о 38.883	49 ° 34.074	202,7				
1-2	55 о 38.709	49 ° 34.177	81,9				
2-3	55 о 38.636	49 ° 34.208	393,1				
3-4	55 о 38.571	49 ° 33.582	377,9				
4-5	55 о 38.231	49 ° 33.577	155,2				
5-6	55 о 38.292	49 ° 33.803	102,7				
6-7	55 о 38.275	49 ° 33.969	145,6				
7-2	55 о 38.274	49 ° 34.192	403,1				

Исполнитель работ по проведению лесопатологического обследования:

Фамилия, имя и отчество(при наличии) Зарипов Р.Р. Подпись 

Дата составления документа 21 сентября 2022





01.09.2022 09:21

55° 38.213 49° 34.178





01.09.2022 09:37

55° 38.131' 49° 34.181'





01.09.2022 09:45

55° 38.175' 49° 33.815'







УТВЕРЖДАЮ  
Заместитель министра  
лесного хозяйства Республики Татарстан  
Р.К. Гумеров  
"12" 10 2022 год



Акт  
лесопатологического обследования № 651

лесных насаждений Лаишевского (лесничества)  
Республики Татарстан (субъект Российской Федерации)

Способ лесопатологического обследования:

1. Визуальный

2. Инструментальный

Место проведения

Участковое лесничество	Урочище (дача)	Квартал	Выдел	Площадь выдела, га	Лесопатологический выдел	Площадь лесопатологического выдела, га
Пестречинское	-	134	32	4,7	32	2,7

Лесопатологическое обследование проведено на общей площади 2,7 га.

Кадастровый номер участка: \_\_\_\_\_

для участков, предоставленных в постоянное (бессрочное) пользование, аренду)

Документ о праве пользования: \_\_\_\_\_

(тип документа о праве пользования, дата, номер, вид разрешенного использования лесов)



2. Инструментальное (детальное) обследование лесных насаждений (раздел включается в акт в случае проведения лесопатологического обследования инструментальным способом)

2.1. Лесничество Лаишевское Участковое лесничество Пестречинское  
 Урочище (дача)            -            Квартал 134 Выдел 32 Лесопатологический выдел 32

Наличие ограничений или особенностей участка, влияющих на назначение СОМ:

ОЗУ: нет

(отметка о наличии ООПТ, ОЗУ, водоохранной зоны, радиоактивного загрязнения лесов, угрозы возникновения очагов вредных организмов или пожарной опасности в лесах).

2.2. Фактическая таксационная характеристика лесного насаждения соответствует (не соответствует) таксационному описанию (нужное подчеркнуть).

Причины несоответствия: В результате образования погибшей древесины уменьшился запас сырорастающего леса.

Ведомость насаждений с выявленными несоответствиями таксационным описаниям приведена в приложении № 1 к Акту.

2.3. Состояние насаждений:

с нарушенной устойчивостью (средневзвешенная категория состояния  $\geq 1,51$  -  $\leq 4,50$ )

с утраченной устойчивостью (средневзвешенная категория состояния  $\geq 4,51$ )

устойчивое (средневзвешенная категория состояния  $< 1,50$ )

2.4. Причины ослабления, повреждения, средневзвешенная категория состояния насаждения:

корневая губка (код 466), накопление в насаждении старого ветровала (код 821) и старого бурелома (код 822). СКС насаждения - 2,64

2.4.1. Заселено (отработано) стволовыми вредителями:

Вид вредителя	Порода	Встречаемость	Встречаемость	Степень заселения
1	2	3	4	5
-	-	-	-	-

2.4.2. Повреждено огнем: нет

Вид пожара	Порода	Состояние корневых лап		Состояние корневой шейки		Высушивание луба		обугленность древесины более 1/3 высоты ствола	
		процент поврежденных огнем корней	процент деревьев с данным повреждением	обугленность древесины корневой шейки по окружности (1/4; 2/4; 3/4; более 3/4)	процент деревьев с данным повреждением	по окружности (1/4; 2/4; 3/4; более 3/4)	процент деревьев с данным повреждением	по окружности и ствола (менее 1/2; более 1/2)	процент деревьев с данным повреждением
1	2	3	4	5	6	7	8	9	10
-	-	-	-	-	-	-	-	-	-

2.4.3. Поражено болезнями:

Болезнь / возбудитель	Порода	Встречаемость, %	Степень поражения
1	2	3	4
Корневая губка	С	57,8	Сильная



2.5. Выборке подлежит 12,2 % деревьев (указывается общий % запаса деревьев, подлежащий рубке, от общего запаса насаждения),

в том числе:

без признаков ослабления \_\_\_\_\_% (причины назначения);

ослабленных \_\_\_\_\_% (причины назначения);

сильно ослабленных \_\_\_\_\_% (причины назначения);

усыхающих \_\_\_\_\_% (причины назначения);

свежего сухостоя \_\_\_\_\_%;

свежего ветровала \_\_\_\_\_%;

свежего бурелома \_\_\_\_\_%;

старого сухостоя \_\_\_\_\_%

старого ветровала 9,1 %

старого бурелома 3,1 %

2.6. Полнота лесного насаждения после уборки деревьев, подлежащих рубке, составит 0,4

Критическая полнота для данной категории лесных насаждений и преобладающей породы составляет: 0,3

### ЗАКЛЮЧЕНИЕ к инструментальному обследованию участка

С целью предотвращения негативных процессов, снижения ущерба от их воздействия, назначено:

Участковое лесничество	Урочище (дача)	Квартал	Выдел	Площадь выдела, га	Лесопатологический выдел	Площадь лесопатологического выдела, га	Вид мероприятия	Площадь мероприятия, га	Породы	Доля выбираемой древесины по запасу, %	Рекомендуемый срок проведения мероприятия
1	2	3	4	5	6	7	8	9	10	11	12
Пестречинское	-	134	32	4,7	32	2,7	УНД	2,7	Сосна	12,2	2022

Ведомость временной пробной площади и абрис участка прилагаются (приложение 2 и 3 к Акту).

РЕКОМЕНДАЦИИ по проведению мероприятий, не относящихся к мероприятиям по предупреждению распространения вредных организмов.

Своевременная очистка мест рубок, неликвидная древесина подлежит сбору и оставлению на перегнивание.

Дата проведения ЛПО 01 сентября 2022

Дата составления документа 21 сентября 2022

Исполнитель работ по проведению лесопатологического обследования:

Фамилия, имя и отчество (при наличии) Зарипов Р.Р.

Организация ГБУ "Лаишевский лесхоз"

Должность Зам директора Подпись  телефон \_\_\_\_\_



Приложение 1  
к акту лесопатологического  
обследования утвержденному  
приказом Минприроды России  
от 09.11.2020 № 910

**Ведомость участков с выявленными несоответствиями таксационным описаниям**

Субъект Российской Федерации Республика Татарстан Лесничество Лаишевское  
Участковое лесничество Пестречинское Урочище (лесная дача) \_\_\_\_\_

Год проведения лесоустройства	Номер квартала	Номер выдела	Целевое значение лесов	Категория защитных лесов	Источники данных	Номер лесопатологического выдела	Площадь лесопатологического выдела, га	Таксационная характеристика лесного насаждения										Заложено пробных площадей			
								состава	порода	возраст	средняя высота, м	средний диаметр, см	тип леса	полнота	бонитет	запас, куб.м/га	количество, шт	общая площадь, га			
1	2	3	4	5	6	7	8	9	10	11	12	13	14	15	16	17	18	19	20	21	
2014	134	32	Защитные	Зеленые зоны	ТО	-	-	10С	С	60	23	24	СК	0,4	1	140- сырорастущие, ветровал, бурелом	-	-	-	-	0,4

Условные обозначения: ТО - таксационное описание; Ф - фактическая характеристика лесного насаждения.

Исполнитель работ по проведению лесопатологического обследования:  
Фамилия, имя, отчество (при наличии)

Дата составления документа: 21 сентября 2022

Зарипов Р.Р.

Подпись







ВРЕМЕННАЯ ПРОБНАЯ ПЛОЩАДЬ № 1

1.1. Субъект Российской Федерации Республика Татарстан

Лесничество Лаишевское

Участковое лесничество Пестречинское Урочище (дача) \_\_\_\_\_

Квартал 134 Выдел 32 Площадь выдела 4,7 га

Лесопатологический выдел 32 Площадь лесопатологического выдела 2,7 га

1.2. Метод перече́та:

сплошной, ленты пере́чета, круговые площадки постоянного радиуса, реласкопические площадки  
(нужное подчеркнуть).

Количество лент/ площадок 1 шт. Размеры площадок (длина x ширина/радиус (200м x 20м)

Размер временной пробной площади: 0,4 га.

1.3. Фактическая таксационная характеристика насаждения:

Состав 10С; возраст 60 лет; тип леса СК полнота 0,4

бонитет 1 запас на 1 га 140-сырораствующие, 20-ветровал, бурелом кбм возобновление отсутствует

1.4. Номер очага вредных организмов: 466

Тип очага вредных организмов: эпизодический, хронический (нужное подчеркнуть).

Фаза развития очага вредных организмов: начальная, нарастания численности, собственно вспышка,  
кризис (нужное подчеркнуть).

1.5. Причина ослабления, повреждения насаждения и время: корневая губка (код 466), накопление в насаждении  
старого ветровала (код 821) и старого бурелома (код 822).

Состояние насаждения: насаждения с нарушенной устойчивостью

Средневзвешенная категория состояния насаждения: 2,64

1.6. Назначенные мероприятия: уборка неликвидной древесины

Исполнитель работ по проведению лесопатологического обследования:

Фамилия, имя и отчество (при наличии) Зарипов Р.Р.

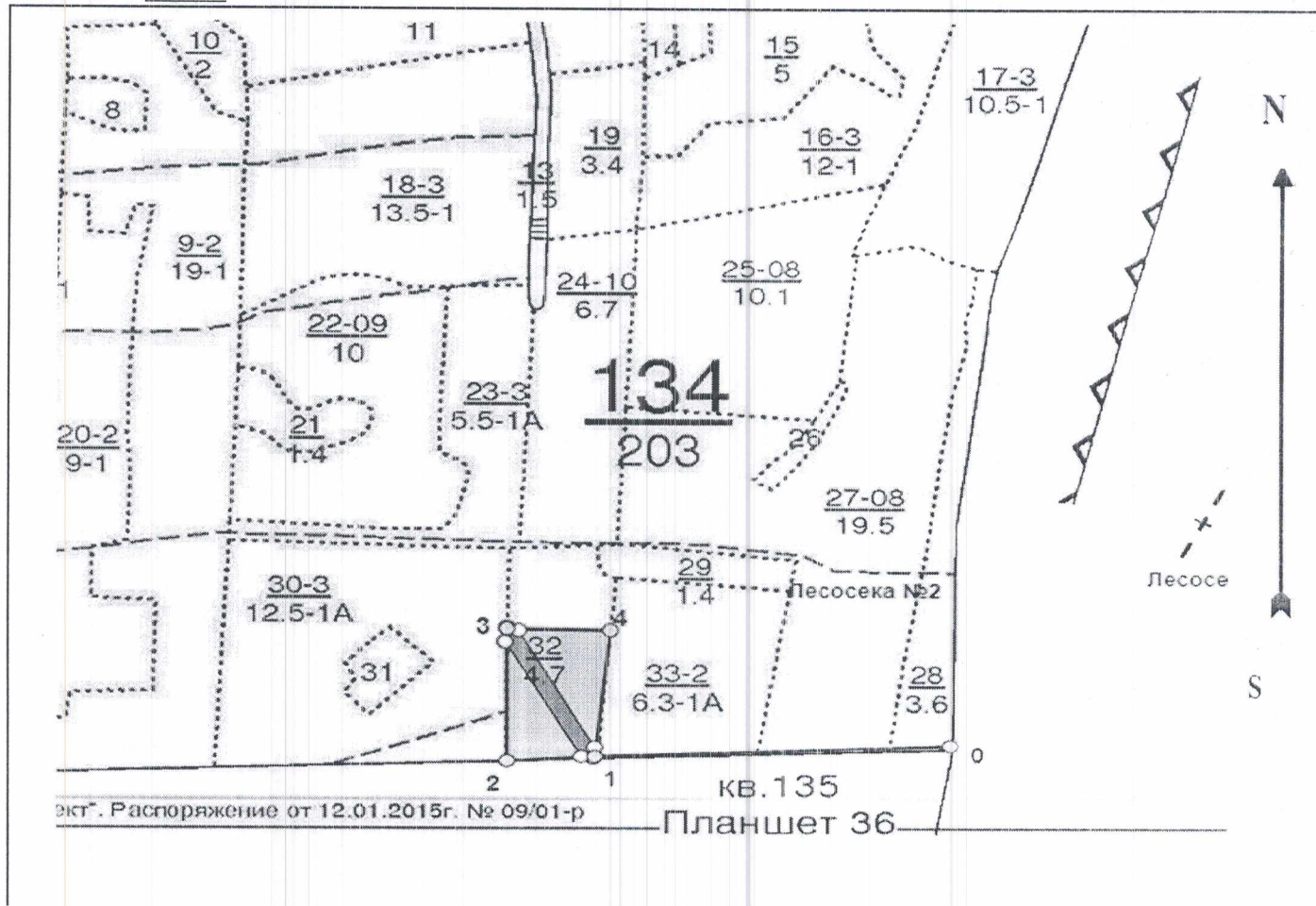
Дата составления документа 21 сентября 2022





Абрис участка

Масштаб 1: 10 000



Условные обозначения: \_\_\_\_\_ граница выдела  временная пробная площадь

№ квартал	№ выдел	№ лесопатологического выдела	Размеры ленты (круговой площадки) перече́та				Координаты начала, конца и поворотных точек лент перече́та/центров круговых площадок перече́та		
			№ ленты (площадки)	длина, м	ширина, м	радиус, м	площадь, га		
134	32	32	1	200	20	-	0.40	55 ° 37.576	49 ° 35.097
								55 ° 37.577	49 ° 34.306
								55 ° 37.746	49 ° 34.134
								55 ° 37.765	49 ° 34.148
								55 ° 37.763	49 ° 34.172
								55 ° 37.592	49 ° 34.335




### Пространственное размещение лесопатологических выделов

(включается в Акт при выделении лесопатологических выделов, для указания пространственного расположения поврежденных и погибших насаждений)

номер точек	координаты		длина, м	номер точек	координаты		длина, м
0-1	55 о 37.591	49 ° 35.097	481,9				
1-2	55 о 37.576	49 ° 34.335	119,3				
2-3	55 о 37.570	49 ° 34.147	217				
3-4	55 о 37.765	49 ° 34.148	140,3				
4-1	55 о 37.763	49 ° 34.369	207,5				

Исполнитель работ по проведению лесопатологического обследования:

Фамилия, имя и отчество(при наличии) Зарипов Р.Р. Подпись 

Дата составления документа 21 сентября 2022



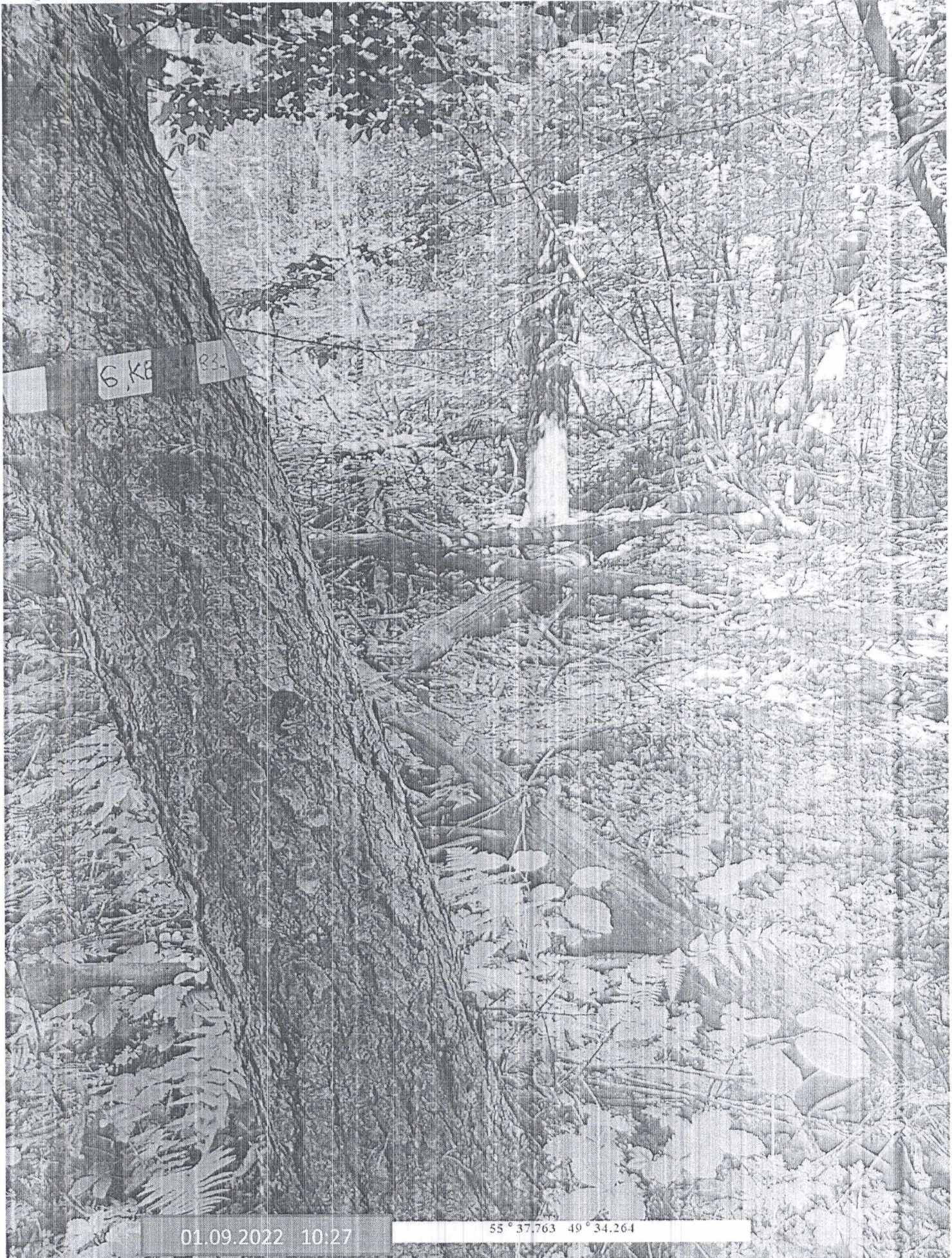


УТ 1 34.8

01.09.2022 10:10

55° 37.573 49° 34.143





01.09.2022 10:27

55° 37.763 49° 34.264





01.09.2022 10:45

55° 37.575 49° 34.261











УТВЕРЖДАЮ:  
Заместитель министра  
лесного хозяйства Республики Татарстан  
Р.К. Гумеров  
10 2022 год

Акт  
лесопатологического обследования № 652

лесных насаждений Лаишевского (лесничества)  
Республики Татарстан (субъект Российской Федерации)

Способ лесопатологического обследования: 1. Визуальный   
2. Инструментальный

Место проведения

Участковое лесничество	Урочище (дача)	Квартал	Выдел	Площадь выдела, га	Лесопатологический выдел	Площадь лесопатологического выдела, га
Янтыковское	-	31	21	21,4	21	21,4

Лесопатологическое обследование проведено на общей площади 21,4 га.

Кадастровый номер участка: -  
для участков, предоставленных в постоянное (бесрочное) пользование, аренду)

Документ о праве пользования:

(тип документа о праве пользования, дата, номер, вид разрешенного использования лесов)



2. Инструментальное (детальное) обследование лесных насаждений (раздел включается в акт в случае проведения лесопатологического обследования инструментальным способом)

2.1. Лесничество Лаишевское Участковое лесничество Янтыковское  
Урочище (дача) -          Квартал 31 Выдел 21 Лесопатологический выдел 21

Наличие ограничений или особенностей участка, влияющих на назначение СОМ:

ОЗУ: нет

(отметка о наличии ООПТ, ОЗУ, водоохранной зоны, радиоактивного загрязнения лесов, угрозы возникновения очагов вредных организмов или пожарной опасности в лесах).

2.2. Фактическая таксационная характеристика лесного насаждения соответствует (не соответствует) таксационному описанию (нужное подчеркнуть).

Причины несоответствия: В результате образования погибшей древесины уменьшился запас сырораствующего леса.

Ведомость насаждений с выявленными несоответствиями таксационным описаниям приведена в приложении № 1 к Акту.

2.3. Состояние насаждений:

с нарушенной устойчивостью (средневзвешенная категория состояния  $\geq 1,51$  -  $\leq 4,50$ )

с утраченной устойчивостью (средневзвешенная категория состояния  $\geq 4,51$ )

устойчивое (средневзвешенная категория состояния  $< 1,50$ )

2.4. Причины ослабления, повреждения, средневзвешенная категория состояния насаждения:

губка березовая (код 361) и накопление в насаждении старого бурелома (код 822). СКС насаждения - 2,67

2.4.1. Заселено (отработано) стволовыми вредителями:

Вид вредителя	Порода	Встречаемость	Встречаемость	Степень заселения
1	2	3	4	5
-	-	-	-	-

2.4.2. Повреждено огнем: нет

Вид пожара	Порода	Состояние корневых лап		Состояние корневой шейки		Высушивание луба		обугленность древесины более 1/3 высоты ствола	
		процент поврежденных огнем корней	процент деревьев с данным повреждением	обугленность древесины корневой шейки по окружности (1/4; 2/4; 3/4; более 3/4)	процент деревьев с данным повреждением	по окружности (1/4; 2/4; 3/4; более 3/4)	процент деревьев с данным повреждением	по окружности и ствола (менее 1/2; более 1/2)	процент деревьев с данным повреждением
1	2	3	4	5	6	7	8	9	10
-	-	-	-	-	-	-	-	-	-

2.4.3. Поражено болезнями:

Болезнь / возбудитель	Порода	Встречаемость, %	Степень поражения
1	2	3	4
Губка березовая	Б	31,3	Средняя



2.5. Выборке подлежит 12,1 % деревьев (указывается общий % запаса деревьев, подлежащий рубке, от общего запаса насаждения),

в том числе:

без признаков ослабления \_\_\_\_\_% (причины назначения);

ослабленных \_\_\_\_\_% (причины назначения);

сильно ослабленных \_\_\_\_\_% (причины назначения);

усыхающих \_\_\_\_\_% (причины назначения);

свежего сухостоя \_\_\_\_\_%;

свежего ветровала \_\_\_\_\_%;

свежего бурелома \_\_\_\_\_%;

старого сухостоя \_\_\_\_\_%;

старого ветровала \_\_\_\_\_%;

старого бурелома 12,1 %

2.6. Полнота лесного насаждения после уборки деревьев, подлежащих рубке, составит 0,6  
Критическая полнота для данной категории лесных насаждений и преобладающей породы составляет: 0,3

### ЗАКЛЮЧЕНИЕ к инструментальному обследованию участка

С целью предотвращения негативных процессов, снижения ущерба от их воздействия, назначено:

Участковое лесничество	Урочище (дача)	Квартал	Выдел	Площадь выдела, га	Лесопатологический выдел	Площадь лесопатологического выдела, га	Вид мероприятия	Площадь мероприятия, га	Породы	Доля выбираемой древесины по запасу, %	Рекомендуемый срок проведения мероприятия
1	2	3	4	5	6	7	8	9	10	11	12
Янтыковское	-	31	21	21,4	21	21,4	УНД	21,4	Б, ОС, ЛП	12,1	2022

Ведомость временной пробной площади и абрис участка прилагаются (приложение 2 и 3 к Акту).

РЕКОМЕНДАЦИИ по проведению мероприятий, не относящихся к мероприятиям по предупреждению распространения вредных организмов.

Своевременная очистка мест рубок, неликвидная древесина подлежит сбору и оставлению на перегнивание.

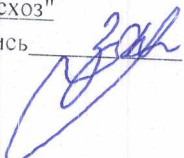
Дата проведения ЛПО 01 сентября 2022

Дата составления документа 21 сентября 2022

Исполнитель работ по проведению лесопатологического обследования:

Фамилия, имя и отчество (при наличии) Зарипов Р.Р.

Организация ГБУ "Лаишевский лесхоз"

Должность Зам директора Подпись  телефон \_\_\_\_\_



Приложение 1  
к акту лесопатологического  
обследования утвержденному  
приказом Минприроды России  
от 09.11.2020 № 910

**Ведомость участков с выявленными несоответствиями таксационным описаниям**

Субъект Российской Федерации Республика Татарстан Лесничество Лаишевское  
Участковое лесничество Янтыковское Урочище (лесная дача) \_\_\_\_\_

Год проведения лесоустройства	Номер квартала	Номер выдела	Целевое значение лесов	Категория защитных лесов	Источники данных	Номер лесопа- толого- ского выдела	Площадь лесопа- толого- ского выдела, га	Таксационная характеристика лесного насаждения										Заложено пробных площадей	
								соста- в	поро- да	возра- ст	сред- няя высот- а, м	сред- ний диам- стр, см	тип леса	пол- но- та	бон- ите- т	запас, куб.м/га.	колич- ество, шт	общая площадь, га	
2014	31	21	Защит- ные	Леса, распол. в пустын., лесостеп. зонах, степях, горах	ТО	-	10	11	12	13	14	15	16	17	18	19	20	21	
									Б С1Л П	70 - 50	26 26 17	32 28 18	БЯС БЯС	0,7 1	- 230	- -	- -		
2014	31	21	Защит- ные	Леса, распол. в пустын., лесостеп. зонах, степях, горах	Ф	21	21,4	8Б10	70	26	32	32	БЯС	0,6	1	202-	1	1,3	
								С1Л П	- 50	26 17	28 18	БЯС	0,6	1	сырорастущ- ие, 28- бурелом	1	1,3		

Условные обозначения: ТО - таксационное описание; Ф - фактическая характеристика лесного насаждения.

Исполнитель работ по проведению лесопатологического обследования:  
Фамилия, имя, отчество (при наличии)

Дата составления документа: 21 сентября 2022

Зарипов Р.Р.

Подпись





Результаты проведения лесопатологического обследования лесных насаждений  
за сентябрь 2022 г.

Субъект Российской Федерации Республика Татарстан Лесничество Лаишевское  
Участковое лесничество Янтыковское Урочище (лесная дача)

Номер квартала	Номер выдела	Площадь выдела, га	Целевое значение лесов	Категория защитных лесов	Номер лесопатологического выдела	Площадь лесопатологического выдела, га	Таксационная характеристика лесного насаждения										Число деревьев на временной пробной площади, шт.	Распределение деревьев по категориям состояния, % от запаса										Причина ослабления, повреждения	Подожжены рубке, % от запаса	Назначенные мероприятия						
							состав	порода	возраст	средняя высота, м	средний диаметр, см	тип леса	полнота	бонитет	запас, куб.м/га	без признаков ослабления		слабленные		сильно ослабленные		усыхающие		свежий сухой	свежий сухой	старый ветровой	старый ветровой				старый бурелом					
																Н		Р	Н	Р	Н	Р	Н									Р	свежий сухой	свежий сухой	старый ветровой	старый ветровой
1	2	3	4	5	6	7	8	9	10	11	12	13	14	15	16	17	18	19	20	21	22	23	24	25	26	27	28	29	30	31	32	33	34	35	36	
31	21	21,4	Защитные	Леса, расположенные в пустын. лесостеп. зонах, степях, горах	21	21,4	8Б10 С1ЛП	нет	ОС	70	26	28	БЯС	0,6	1	202-сыроступице, 28-бурелом	468	11,0	35,3	-	39,0	-	-	-	-	-	-	-	-	-	14,7	-	-	-	УНД	21,4
<b>Итого</b>		<b>21,4</b>				<b>21,4</b>											<b>585</b>	<b>11,6</b>	<b>34,2</b>	<b>-</b>	<b>42,1</b>	<b>-</b>	<b>-</b>	<b>-</b>	<b>-</b>	<b>-</b>	<b>-</b>	<b>-</b>	<b>-</b>	<b>-</b>	<b>-</b>	<b>-</b>	<b>-</b>	<b>-</b>	<b>-</b>	<b>12,1</b>

Словные обозначения: Н - деревья не подлежат рубке; Р - деревья подлежат рубке.

Исполнитель работ по проведению лесопатологического обследования:  
Фамилия, имя, отчество (при наличии)

Дата составления документа: 21 сентября 2022

Зарипов Р.Р.

Подпись





ВРЕМЕННАЯ ПРОБНАЯ ПЛОЩАДЬ № 1

1.1. Субъект Российской Федерации Республика Татарстан  
Лесничество Лаишевское  
Участковое лесничество Янтыковское Урочище (дача) \_\_\_\_\_

Квартал 31 Выдел 21 Площадь выдела 21,4 га  
Лесопатологический выдел 21 Площадь лесопатологического выдела 21,4 га

1.2. Метод перече́та:

сплошной, ленты пере́чета, круговые площадки постоянного радиуса, реласкопические площадки  
(нужное подчеркнуть).

Количество лент/ площадок 1 шт. Размеры площадок (длина x ширина/радиус (1300м x 10м)

Размер временной пробной площади: 1,3 га.

1.3. Фактическая таксационная характеристика насаждения:

Состав 8Б1ОС1ЛП; возраст 70 лет; тип леса БЯС полнота 0,6

бонитет 1 запас на 1 га 202-сырорастущие, 28-губка березовая, бурелом кбм возобновление отсутствует

1.4. Номер очага вредных организмов: 361

Тип очага вредных организмов: эпизодический, хронический (нужное подчеркнуть).

Фаза развития очага вредных организмов: начальная, нарастания численности, собственно вспышка,  
кризис (нужное подчеркнуть).

1.5. Причина ослабления, повреждения насаждения и время: губка березовая (код 361) и накопление в насаждении  
старого бурелома (код 822).

Состояние насаждения: насаждения с нарушенной устойчивостью

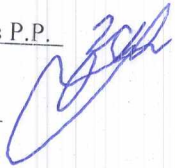
Средневзвешенная категория состояния насаждения: 2,67

1.6. Назначенные мероприятия: уборка неликвидной древесины

Исполнитель работ по проведению лесопатологического обследования:

Фамилия, имя и отчество (при наличии) Зарипов Р.Р.

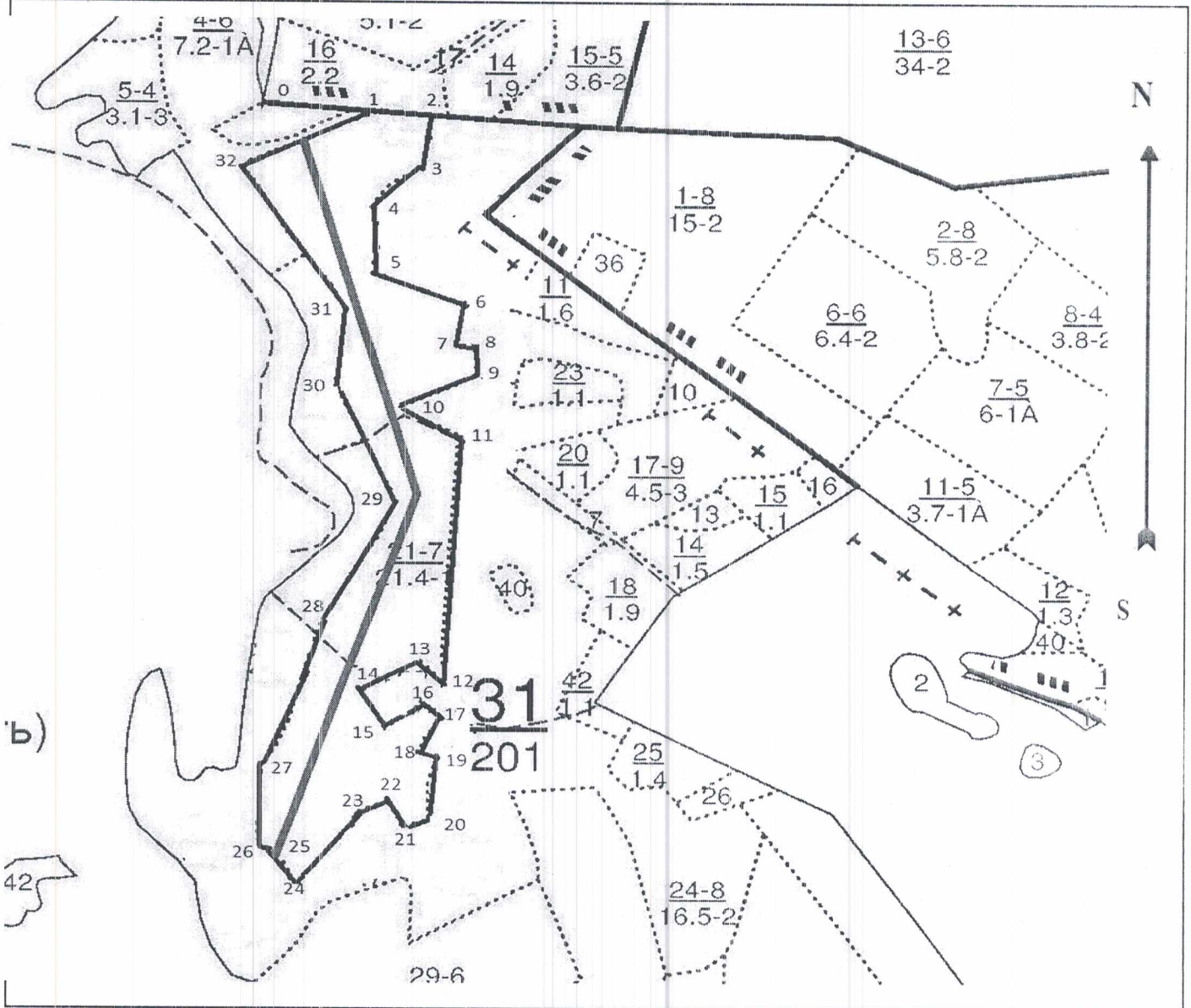
Дата составления документа 21 сентября 2022





Абрис участка

Масштаб 1: 10 000



б)

Условные обозначения: — граница выдела — временная пробная площадь

№ квартал	№ выдел	№ лесопатологического выдела	Размеры ленты (круговой площадки) перечеа				Координаты начала, конца и поворотных точек лент перечеа/центров круговых площадок перечеа		
			№ ленты (площадки)	длина, м	ширина, м	радиус, м	площадь, га		
31	21	21,4	1	1300	10	-	1.30	55 ° 33.275	49 ° 39.581
								55 ° 33.277	49 ° 39.589
								55 ° 32.950	49 ° 39.748
								55 ° 32.594	49 ° 39.549
								55 ° 32.598	49 ° 39.544
								55 ° 32.950	49 ° 39.741




### Пространственное размещение лесопатологических выделов

(включается в Акт при выделении лесопатологических выделов, для указания пространственного расположения поврежденных и погибших насаждений)

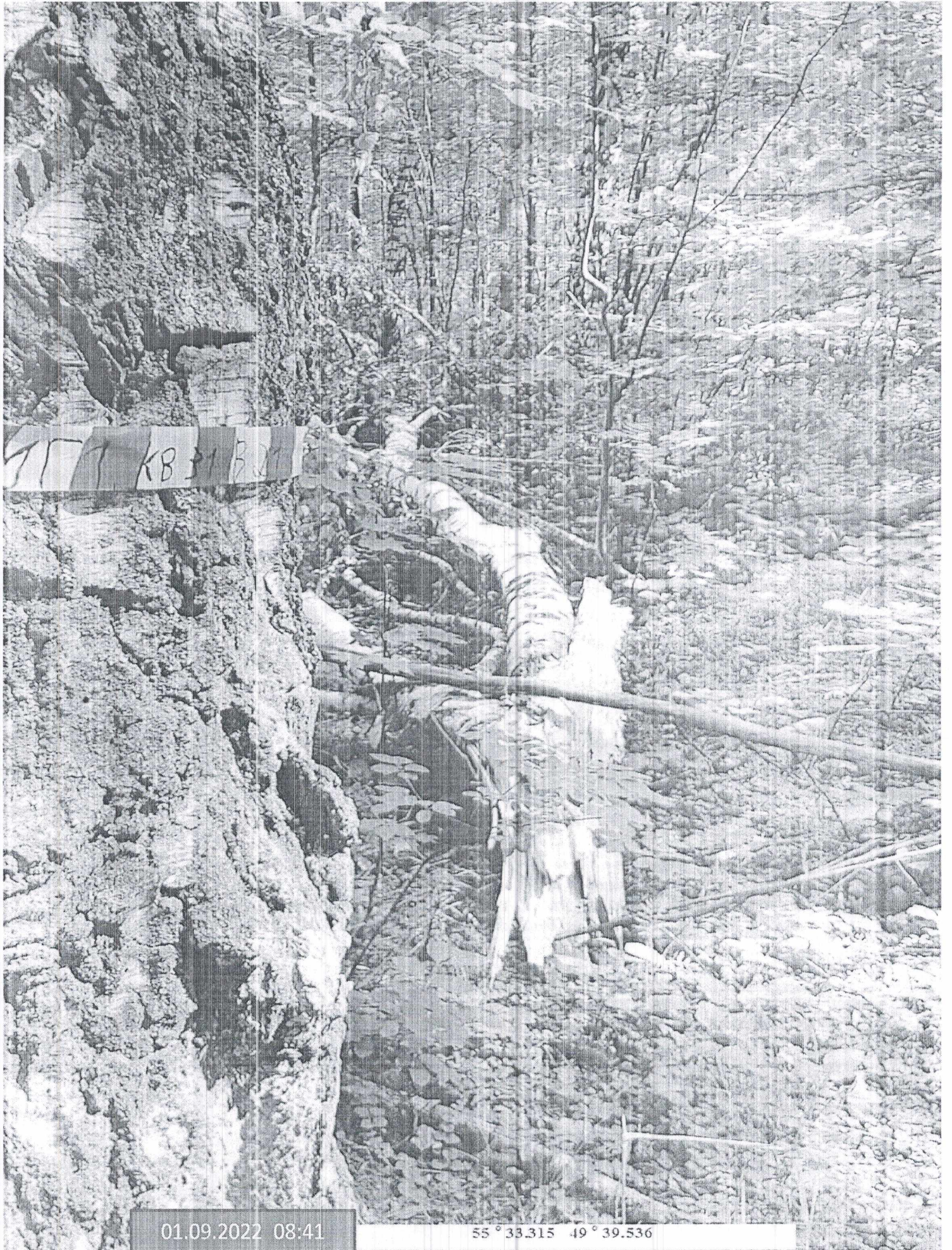
номер точек	координаты		длина, м	номер точек	координаты		длина, м
0-1	55 о 33.315	49 ° 39.536	160	18-19	55 ° 32.698	49 ° 39.755	30
1-2	55 о 33.306	49 ° 39.703	95	19-20	55 ° 32.689	49 ° 39.779	110
2-3	55 о 33.302	49 ° 39.779	95	20-21	55 ° 32.630	49 ° 39.765	40
3-4	55 о 33.251	49 ° 39.766	105	21-22	55 ° 32.623	49 ° 39.729	50
4-5	55 о 33.217	49 ° 39.696	120	22-23	55 ° 32.646	49 ° 39.708	50
5-6	55 о 33.155	49 ° 39.694	155	23-24	55 ° 32.639	49 ° 39.666	150
6-7	55 о 33.120	49 ° 39.824	80	24-25	55 ° 32.563	49 ° 39.571	40
7-8	55 о 33.085	49 ° 39.811	30	25-26	55 ° 32.587	49 ° 39.562	40
8-9	55 о 33.078	49 ° 39.838	45	26-27	55 ° 32.603	49 ° 39.528	140
9-10	55 о 33.051	49 ° 39.840	130	27-28	55 ° 32.685	49 ° 39.528	280
10-11	55 о 33.021	49 ° 39.729	110	28-29	55 ° 32.805	49 ° 39.608	230
11-12	55 о 32.994	49 ° 39.814	430	29-30	55 ° 32.931	49 ° 39.719	210
12-13	55 о 32.751	49 ° 39.803	50	30-31	55 ° 33.039	49 ° 39.644	130
13-14	55 о 32.780	49 ° 39.757	90	31-32	55 ° 33.115	49 ° 39.652	300
14-15	55 о 32.753	49 ° 39.676	70	32-1	55 ° 33.254	49 ° 39.510	200
15-16	55 о 32.717	49 ° 39.706	70				
16-17	55 о 32.737	49 ° 39.755	30				
17-18	55 о 32.728	49 ° 39.784	70				

Исполнитель работ по проведению лесопатологического обследования:

Фамилия, имя и отчество(при наличии) Зарипов Р.Р. Подпись 

Дата составления документа 21 сентября 2022



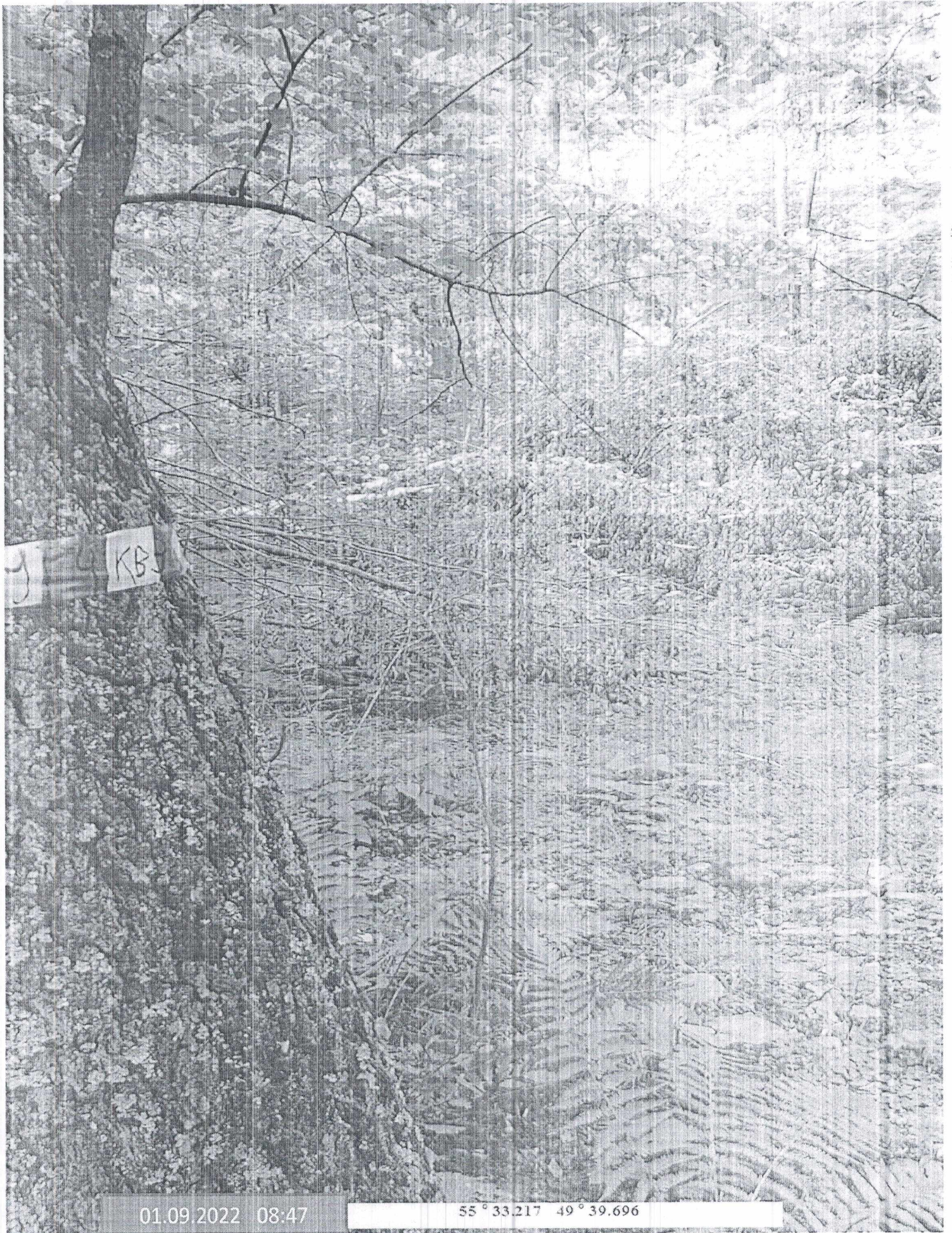


777 KB 313

01.09.2022 08:41

55° 33.315 49° 39.536

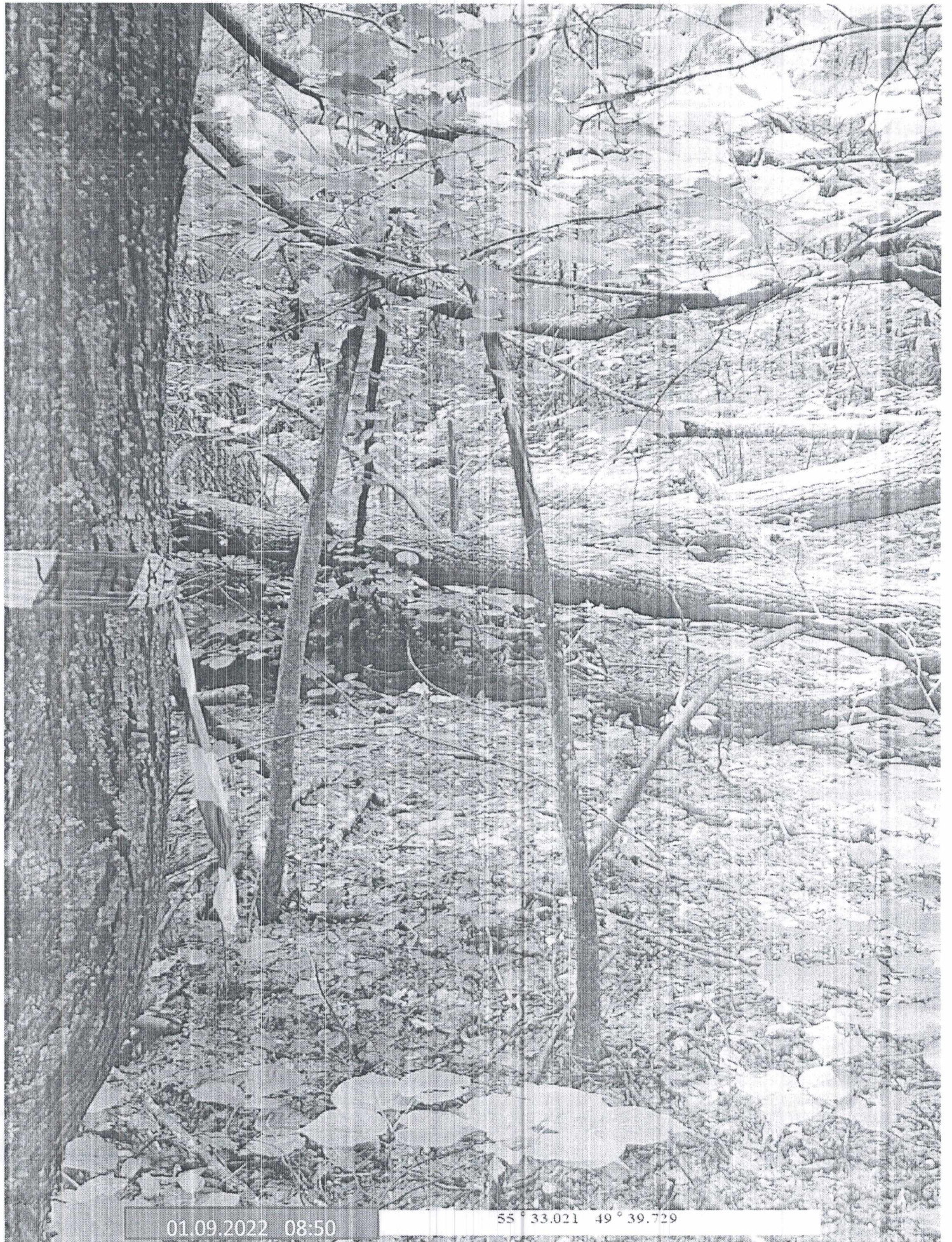




01.09.2022 08:47

55° 33.217 49° 39.696





01.09.2022 08:50

55° 33.021 49° 39.729







