

**Приложение 2**  
к приказу Минприроды России  
от 09.11.2020 N 910

Форма

**УТВЕРЖДАЮ**

Заместитель министра лесного хозяйства Республики Татарстан

\_\_\_\_\_ должность \_\_\_\_\_

\_\_\_\_\_ фамилия, имя и отчество (при наличии)

« 12 » \_\_\_\_\_ 2022 г.

\_\_\_\_\_ дата



Акт  
лесопатологического обследования N 653  
лесных насаждений Елабужского лесничества  
(лесничество)  
Республики Татарстан  
(субъект Российской Федерации)

Способ лесопатологического обследования:

1. Визуальный

2. Инструментальный

**Место проведения**

Участковое лесничество	Урочище (дача)	Квартал	Выдел	Площадь выдела, га	Лесопатологический выдел	Площадь лесопатологического выдела, га
Мортовское	-	65	23	3,3	-	-

Лесопатологическое обследование проведено на общей площади 3,3 га.  
Кадастровый номер участка: \_\_\_\_\_  
(для участков, предоставленных в постоянное (бессрочное) пользование, аренду)

Документ о праве пользования: \_\_\_\_\_

\_\_\_\_\_  
\_\_\_\_\_  
(тип документа о праве пользования, дата, номер, вид разрешенного использования лесов)

*Handwritten mark*

**2. Инструментальное (детальное) обследование лесных насаждений (раздел включается в акт в случае проведения лесопатологического обследования инструментальным способом)**

2.1. Лесничество Елабужское Участковое лесничество Мортовское  
Урочище (дача) \_\_\_\_\_ Квартал 65 Выдел 23 Лесопатологический выдел -

Наличие ограничений или особенностей участка, влияющих на назначение СОМ:  
участки лесов вокруг населенных пунктов, садоводческих товариществ шириной 1 км

\_\_\_\_\_ (отметка о наличии ООПТ, ОЗУ, водоохранной зоны, радиоактивного загрязнения лесов, угрозы возникновения очагов вредных организмов или пожарной опасности в лесах ).

2.2. Фактическая таксационная характеристика лесного насаждения соответствует (не соответствует) таксационному описанию (нужное подчеркнуть). Причины несоответствия:

**Изменение санитарного состояния насаждения, неточность лесоустройства.**

Ведомость насаждений с выявленными несоответствиями таксационным описаниям приведена в приложении 1 к Акту.

2.3. Состояние насаждений:

с нарушенной устойчивостью (средневзвешенная категория состояния

$\geq 1,51$   $-\leq 4,50$ )

с утраченной устойчивостью (средневзвешенная категория

состояния  $\geq 4,51$ )

устойчивое (средневзвешенная категория состояния  $< 1,50$ )

2.4. Причины ослабления, повреждения, средневзвешенная категория состояния насаждения:

**Губка корневая (466), рак смоляной (371), повреждение (заселено или отработано) лубоедом сосновым большим (338). СКС насаждения 2,89.**

2.4.1. Заселено (отработано) стволовыми вредителями:

Вид вредителя	Порода	Встречаемость заселенных деревьев, % от запаса породы	Встречаемость отработанных деревьев, % от запаса породы	Степень заселения лесного насаждения (слабая, средняя, сильная)
1	2	3	4	5
Лубоед сосновый большой	С	35,3	11,0	-

2.4.2. Повреждено огнем:

Вид пожара	Порода	Состояние корневых лап		Состояние корневой шейки		Высушивание луба		Обугленность древесины более 1/3 высоты ствола	
		процент поврежденных огнем корней	процент деревьев с данным повреждением	Обугленность древесины корневой шейки по окружности (1/4; 2/4; 3/4; более 3/4)	процент деревьев с данным повреждением	по окружности (1/4; 2/4; 3/4; более 3/4)	процент деревьев с данным повреждением	по окружности ствола (менее 1/2; более 1/2)	процент деревьев с данным повреждением
1	2	3	4	5	6	7	8	9	10

2.4.3. Поражено болезнями:

Болезнь/ возбудитель	Порода	Встречаемость, % от запаса насаждения	Степень поражения лесного насаждения (слабая, средняя, сильная)
1	2	3	4
Губка корневая (466)	С	46,3	сильная
Рак смоляной	С	3,8	-

2.5. Выборке подлежит **46,2** % деревьев (указывается общий% запаса деревьев, подлежащий рубке, от общего запаса насаждения),

в том числе:

без признаков ослабления \_\_\_\_\_% (причины назначения) \_\_\_\_\_;

ослабленных \_\_\_\_\_% (причины назначения) \_\_\_\_\_;

(причины назначения) сильно ослабленных \_\_\_\_\_%(причины назначения)

усыхающих \_\_\_\_\_% (причины назначения)

свежего сухостоя **35,2** %;

свежего ветровала \_\_\_\_\_%;

свежего бурелома \_\_\_\_\_%;

старого сухостоя **4,2** %;

старого ветровала \_\_\_\_\_%;

старого бурелома **6,8** %;

2.6. Полнота лесного насаждения после уборки деревьев, подлежащих рубке, составит **0,4**

Критическая полнота для данной категории лесных насаждений и преобладающей породы составляет **не лимитируется**

**ЗАКЛЮЧЕНИЕ**  
к инструментальному обследованию участка

С целью предотвращения негативных процессов, снижения ущерба от их воздействия, назначено: в квартале 65 выделе 23 площадью 3,3 га, полнота 0,6, состав 10С, СКС насаждения 2,89, насаждение с нарушенной устойчивостью, сильно ослабленное, назначается ВСП.

Участков ое лесничест во	Уроч ище (дача)	Ква ртал	Вы дел	Пло щадь выде ла, га	Лесо патол огиче ский выдел	Площ адь лесоп атоло гичес кого выдел а, га	Вид меро прият ия	Площ адь меро прият ия, га	Поро ды	Доля выбира емой древес ины по запасу, %	Рекоме ндуем ый срок провед ения меропр иятия
1	2	3	4	5	6	7	8	9	10	11	12
Мортовск ое	-	65	23	3,3	-	-	ВСП	3,3	С	46,2	31.12. 2023
										46,2	

Ведомость временной пробной площади и абрис участка прилагаются (приложение 2 и 3 к Акту).

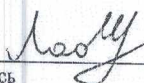
РЕКОМЕНДАЦИИ по проведению мероприятий, не относящихся к мероприятиям по предупреждению распространения вредных организмов: -

Дата проведения ЛПО 20.09.2022

Дата составления документа 10.10.2022

Исполнитель работ по проведению лесопатологического обследования:

Начальник отдела ЗЛ и ГЛПМ филиала  
ФБУ «Рослесозащита» - «Центр защиты  
леса Республики Татарстан»

  
подпись

Лобанов А.С.  
ФИО

Телефон 8(84371) 5-63-01

**Приложение 1**  
**к акту лесопатологического**  
**обследования утвержденного**  
**Приказом Минприроды России**  
**от 09.11.2020 N 910**

**Ведомость участков леса с выявленными несоответствиями таксационным описаниям**

Субъект Российской Федерации Республика Татарстан Лесничество Елабужское  
 Участковое лесничество Мортовское Урочище (лесная дача) \_\_\_\_\_

Год проведения лесопатологического обследования	Номер квартала	Номер выдела	Площадь выдела, га	Целевое назначение лесов	Категория защитных лесов	ОЗУ	Источник данных	Номер лесопатологического выдела	Площадь лесопатологического выдела, га	Таксационная характеристика									Заложено пробных площадей			
										состав	порода	возраст, лет	средняя высота, м	средний диаметр, см	тип леса	полнота	бонитет	запас, куб. м/га	количество, шт.	Общая площадь, га		
2015	65	23	3,3	Защитные	Лесарен, в путевных, полупутевных, лесостепных зонах, степях, горах	7	ТО	9	10	11	12	13	14	15	16	17	18	19	20	21	-	-
2015	65	23	3,3	Защитные	Лесарен, в путевных, полупутевных, лесостепных зонах, степях, горах	7	Ф	9	10	11	12	13	14	15	16	17	18	19	20	21	-	-

Условные обозначения:

ТО - таксационные описания

Ф - фактическая характеристика лесного насаждения

Исполнитель работ по проведению лесопатологического обследования:

Фамилия, имя

и отчество (при наличии)

Подпись

*Лоды*

**Приложение 1.1**  
к акту лесопатологического  
обследования утвержденному  
Приказом Минприроды России  
от 09.11.2020 N 910

**Результаты проведения лесопатологического обследования лесных насаждений  
за сентябрь 2022 г.**

**Субъект Российской Федерации Республика Татарстан Лесничество Елабужское  
Участковое лесничество Мортовское Урочище (лесная дача)**

1	2	3	4	5	6	7	8	Таксационная характеристика лесного насаждения								18	Распределение деревьев по категориям состояния, % от запаса						Причина ослабления, повреждения		Назначены												
								9	10	11	12	13	14	15	16		17	19	20	21	22	23	24	25	26	27	28	29	30	31	32	33	34	35	36		
Номер квартала	Номер выдела	Площадь выдела, га	Лесное назначение лесов	Леса, расп. в	Категория защитных лесов	ОЗУ	Номер лесопатологического выдела	Площадь лесопатологического выдела, га	состав	порода	возраст	средняя высота, м	средний диаметр, см	тип леса	полнота	бонитет	запас, куб. м/га	Число деревьев на временной пробной	без признаков ослабления	ослабленные	сильно ослабленные	усыхающие		свежий сухой	свежий ветровал	свежий бурелом	старый сухой	старый ветровал	старый бурелом	Причина ослабления, повреждения	Подлежит рубке, % от запаса	мероприятия	назначены				
65	23	3,3	Защитные	Леса, расп. в путынных,					10С	С	47	19	19	СК С2	0,6	1	200-	162	Н	Р	Н	Р	Н	Р	Н	Р	Н	Р	Н	Р	35,2	4,2	6,8	466	46,2	ВСР	3,3
																	сырорас туший; 30- сухосто й, бурелом	50	3,8																		

Условные обозначения: Н - деревья не подлежат рубке; Р - деревья подлежат рубке.  
Исполнитель работ по проведению лесопатологического обследования:

Фамилия, имя и отчество (при наличии) Подпись Аюды

Дата составления документа 10.10.2022

Приложение 2  
к акту лесопатологического  
обследования утвержденному  
Приказом Минприроды России  
от 09.11.2020 N 910

ВРЕМЕННАЯ ПРОБНАЯ ПЛОЩАДЬ N

1.1. Субъект Российской Федерации Республика Татарстан

Лесничество Елабужское

Участковое лесничество Мортовское Урочище (дача) \_\_\_\_\_

Квартал 65 Выдел 23 Площадь выдела 3,3 га.

Лесопатологический выдел - Площадь лесопатологического выдела - га.

1.2. Метод перече́та:

сплошной, ленты пере́чета, круговые площадки постоянного радиуса, реласкопические площадки (нужное подчеркнуть).

Количество лент/площадок 5 шт. Размеры площадок (длина x ширина/радиус) - м.

Размер временной пробной площади: -га.

1.3. Фактическая таксационная характеристика насаждения:

Состав 10С возраст 47 лет; тип леса СК С2 полнота 0,6

Бонитет 1 запас на га 200-сырорастущий; 30-сухостой, бурелом кбм возобновление -

1.4. Номер очага вредных организмов -

Тип очага вредных организмов: эпизодический, хронический (нужное подчеркнуть).

Фаза развития очага вредных организмов: начальная, нарастания численности, собственно вспышка, кризис (нужное подчеркнуть).

1.5. Причина ослабления, повреждения насаждения и время:

Губка корневая (466), рак смоляной (371), повреждение (заселено или отработано) лубоедом сосновым большим (338).

Состояние насаждения:

Насаждение с нарушенной устойчивостью, сильно ослабленное

Средневзвешенная категория состояния насаждения:

2,89

1.6. Назначенные мероприятия:

ВСП

Исполнитель работ по проведению лесопатологического обследования:

Фамилия, имя

и отчество (при наличии) Лобанов Андрей Сергеевич Подпись \_\_\_\_\_

Дата составления документа 10.10.2022

**Ведомость перерчета деревьев**  
**(для перерчета круговыми реласкониическими площадками)**

Порода: Сосна средневзвешенная категория состояния 2,89

N реласкопической площадки	Суммы площадей сечения по категориям состояния, м <sup>2</sup>															Количество деревьев по категориям состояния, шт.			Модельные деревья					
	1			2			3			4			5			5(а, б, в)			5(г, д, е)			В том числе подлежит рубке, %	Высот а, м	Диамет р, см
	Н	З	И	Н	З	И	Н	З	И	Н	З	И	Н	З	И	Н	З	И	куб. м	шт.				
1	2	3	4	5	6	7	8	9	10	11	12	13	14	15	16	17	18	19	20	21				
1	6			3								4				1,5	25,1	37,9	19	20	21			
2	14,5											6,5				1	38,0	34,1	19	19				
3	17,5											7				1,5	45,0	32,7						
4	12,5											16,5				7,5	63,1	65,7						
5	15,5			2								12,5				3	57,1	47,0						
Среднее (куб. м/га)	114,2			8,6								80,4				25,1	228,3	46,2						
Итого, % от запаса по породе	50,0			3,8								35,2				11,0	-	46,2						

Причины назначения в рубку деревьев категорий состояния:

- 1 \_\_\_\_\_
- 2 \_\_\_\_\_
- 3 \_\_\_\_\_
- 4 \_\_\_\_\_



По насаждению: **10С** средневзвешенная категория состояния **2,89**

Итого по насаждению (все породы и реласкопические площадки)	Суммы площадей сечения по категориям состояния, м2															Количество деревьев по категориям состояния, шт.		Модельные деревья		
	1		2		3		4		5		5 (а, б, в)		5 (г, д, е)		куб. м	В том числе после рубки, %	Высота, м	Диаметр, см		
	Н	З	Н	З	Н	З	Н	З	Н	З	Н	З	Н	З					О	
1	2	3	4	5	6	7	8	9	10	11	12	13	14	15	16	17	18	19	20	21
	6			3								4				1,5	25,1	37,9		
2	14,5											6,5				1	38,0	34,1		
3	17,5											7				1,5	45,0	32,7		
4	12,5											16,5				7,5	63,1	65,7		
5	15,5											12,5				3	57,1	47,0		
Среднее (куб. м/га)	114,2											80,4				25,1	228,3	46,2		
Итого, % от запаса по насаждению	50,0											35,2				11,0	-	46,2		

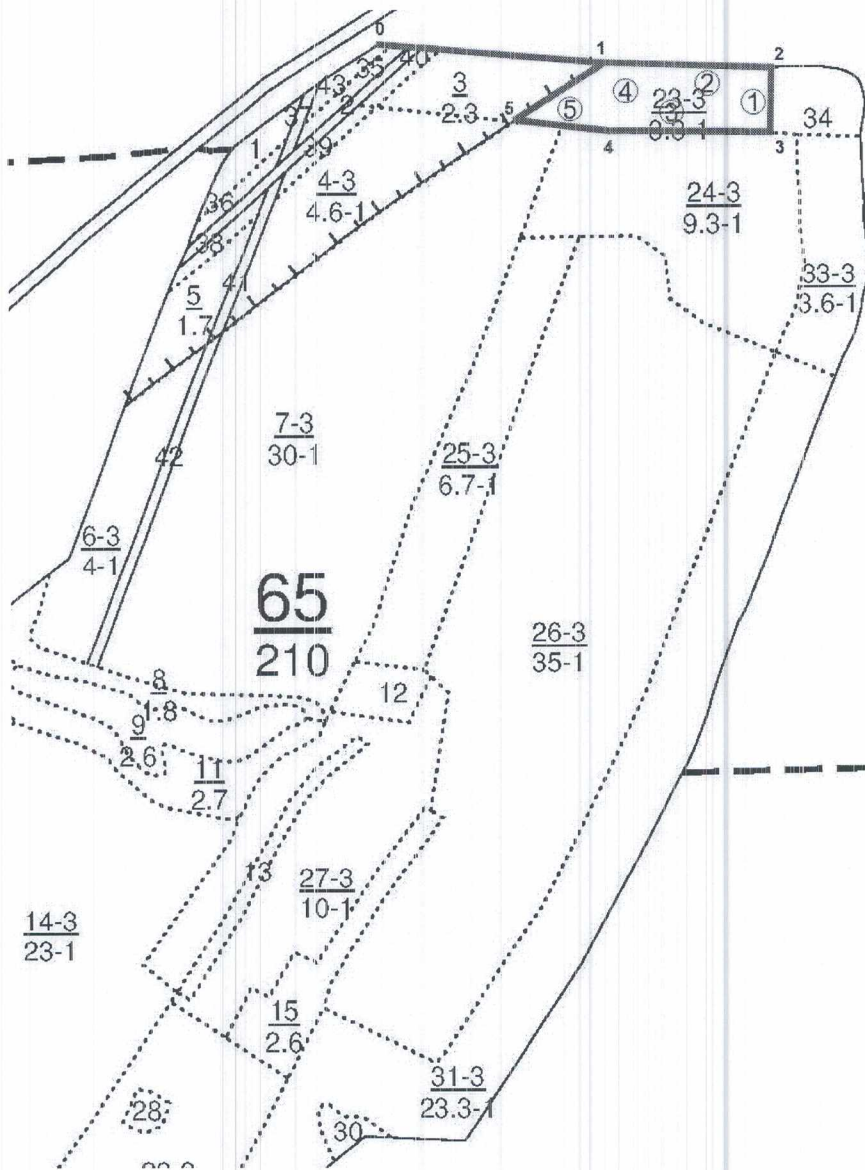
Условные обозначения:

Н - не заселено (не поражено, не повреждено), З - заселено стволовыми вредителями (поражено болезнями, повреждено огнем), О - отработано вредителями.

Приложение 3  
к акту лесопатологического  
обследования утвержденному  
Приказом Минприроды России  
от 09.11.2020 N 910

Абрис участка

Масштаб 1:10000



Условные обозначения:

- ..... границы выделов
- границы обследуемого участка
- ① номера площадок

№ выдела	Ленты (круговой площадки) перечета				
	№ ленты (площадки)	длина, м	ширина, м	радиус, м	площадь, га
23	-	-	-	-	3,3

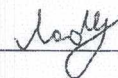
N квартала	N выдела	N лесопатологического выдела	Размеры ленты (круговой площадки) перечета					Координаты начала, конца и поворотных точек лент перечета/центров круговых площадок перечета	
			N ленты (площадки)	длина, м	ширина, м	радиус, м	площадь, га		
65	23	-	1	-	-	-	-	55.69142	51.49633
			2	-	-	-	-	55.69172	51.49513
			3	-	-	-	-	55.69131	51.49417
			4	-	-	-	-	55.69161	51.49316
			5	-	-	-	-	55.69147	51.49188

Номера точек	Координаты		Длина, м
	Широта	Долгота	
0-1	55.69237	51.48695	450
1-2	55.69198	51.49256	350
2-3	55.69183	51.49668	130
3-4	55.69096	51.49652	300
4-5	55.69108	51.49257	150
5-1	55.69124	51.49023	200

Исполнитель работ по проведению лесопатологического обследования:

Фамилия, имя

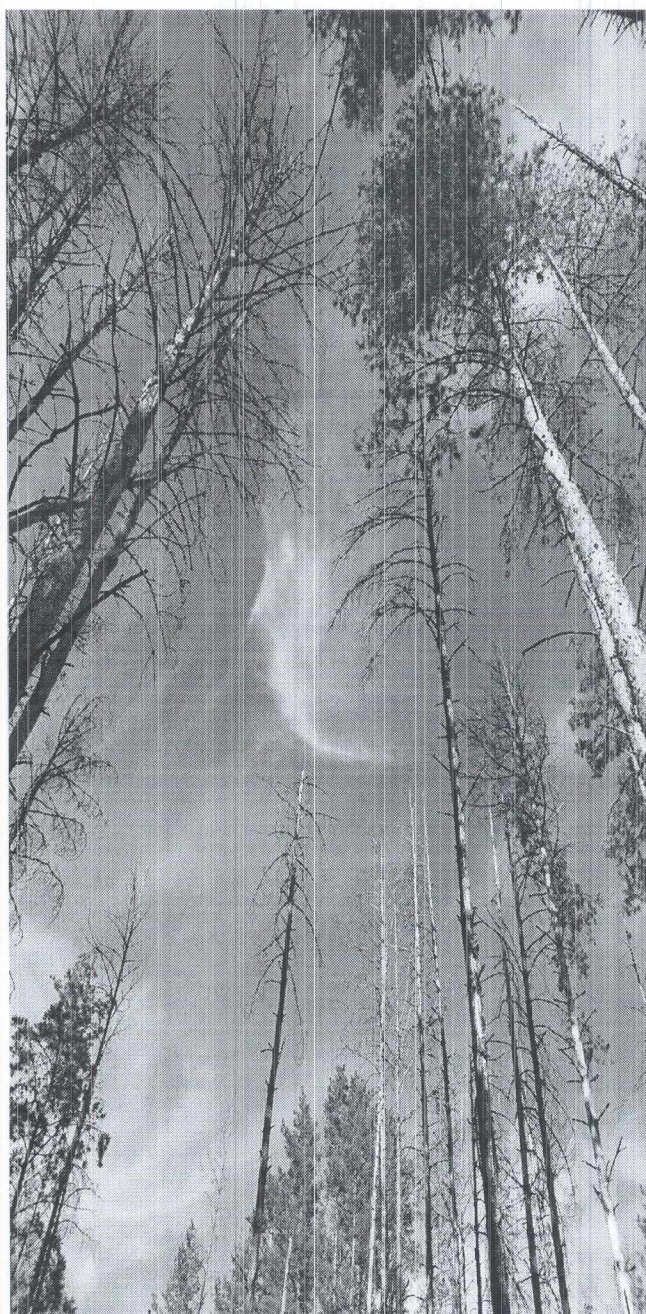
и отчество (при наличии) Лобанов Андрей Сергеевич Подпись \_\_\_\_\_



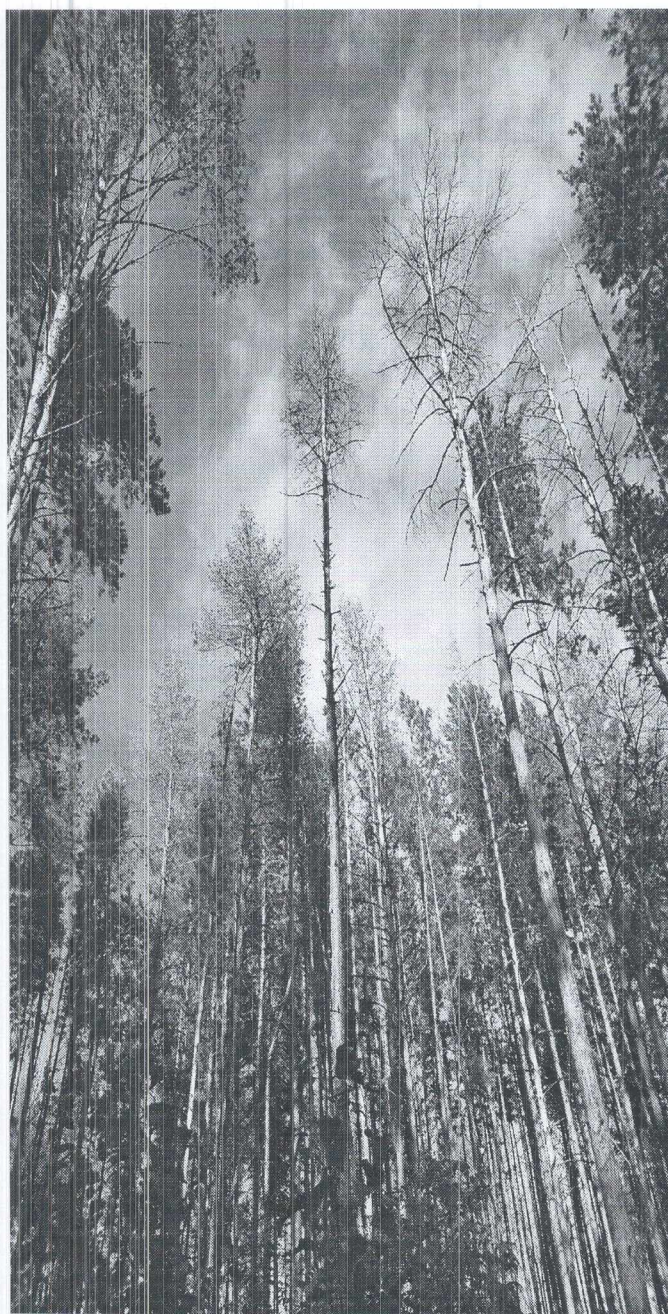
Дата составления документа 10.10.2022

**Приложение 4**  
**к акту лесопатологического**  
**обследования утвержденному**  
**Приказом Минприроды России**  
**от 09.11.2020 N 910**

**Материалы фотофиксации**  
**лесного насаждения выдела 23 квартала 65 Мортовского участкового лесничества**  
**Елабужского лесничества площадью 3,3 га**



20.09.2022\_14:40\_55.69172 51.49513



20.09.2022\_15:00\_55.69161 51.49316



Форма



УТВЕРЖДАЮ:

Заместитель министра лесного хозяйства  
Республики Татарстан

Р.К.Гумеров

Фамилия, имя и отчество (при наличии)

2022 г.

10  
дата

Акт  
лесопатологического обследования N 654  
лесных насаждений Елабужского лесничества  
(лесничество)  
Республики Татарстан  
(субъект Российской Федерации)

Способ лесопатологического обследования: 1. Визуальный   
2. Инструментальный

Место проведения

Участковое лесничество	Урочище (дача)	Квартал	Выдел	Площадь выдела, га	Лесопатологический выдел	Площадь лесопатологического выдела, га
Мортовское		65	24	9,3	1	6,3

Лесопатологическое обследование проведено на общей площади 6,3 га.

Кадастровый номер участка: -  
(для участков, предоставленных в постоянное (бессрочное) пользование, аренду)

Документ о праве пользования: -

(тип документа о праве пользования, дата, номер, вид разрешенного использования лесов)

✓

**2. Инструментальное (детальное) обследование лесных насаждений (раздел включается в акт в случае проведения лесопатологического обследования инструментальным способом)**

2.1. Лесничество Елабужское Участковое лесничество Мортовское  
Урочище (дача) \_\_\_\_\_ Квартал 65 Выдел 24 Лесопатологический выдел 1

Наличие ограничений или особенностей участка, влияющих на назначение СОМ:

\_\_\_\_\_ (отметка о наличии ООПТ, ОЗУ, водоохранной зоны, радиоактивного загрязнения лесов, угрозы возникновения очагов вредных организмов или пожарной опасности в лесах ).

2.2. Фактическая таксационная характеристика лесного насаждения соответствует (не соответствует) таксационному описанию (нужное подчеркнуть). Причины несоответствия:

**Изменение санитарного состояния насаждения, неточность лесоустройства.**

Ведомость насаждений с выявленными несоответствиями таксационным описаниям приведена в приложении 1 к Акту.

2.3. Состояние насаждений:

с нарушенной устойчивостью (средневзвешенная категория состояния

$\geq 1,51$   $-\leq 4,50$ )

с утраченной устойчивостью (средневзвешенная категория

состояния  $\geq 4,51$ )

устойчивое (средневзвешенная категория состояния  $< 1,50$ )

2.4. Причины ослабления, повреждения, средневзвешенная категория состояния насаждения:

**Губка корневая (466), рак смоляной (371). повреждение (заселено или отработано) лубоедом сосновым большим (338). СКС насаждения 2,90.**

2.4.1. Заселено (отработано) стволовыми вредителями:

Вид вредителя	Порода	Встречаемость заселенных деревьев, % от запаса породы	Встречаемость отработанных деревьев, % от запаса породы	Степень заселения лесного насаждения (слабая, средняя, сильная)
1	2	3	4	5
Лубоед сосновый большой	С	26,1	16,5	

#### 2.4.2. Повреждено огнем:

Вид пожара	Порода	Состояние корневых лап		Состояние корневой шейки		Высушивание луба		Обугленность древесины более 1/3 высоты ствола	
		процент поврежденных огнем корней	процент деревьев с данным повреждением	Обугленность древесины корневой шейки по окружности (1/4; 2/4; 3/4; более 3/4)	процент деревьев с данным повреждением	по окружности (1/4; 2/4; 3/4; более 3/4)	процент деревьев с данным повреждением	по окружности (менее 1/2; более 1/2)	процент деревьев с данным повреждением
1	2	3	4	5	6	7	8	9	10

#### 2.4.3. Поражено болезнями:

Болезнь/ возбудитель	Порода	Встречаемость, % от запаса насаждения	Степень поражения лесного насаждения (слабая, средняя, сильная)
1	2	3	4
Губка корневая (466)	С	47,4	сильная
Рак смоляной (371)	С	8,9	-

2.5. Выборке подлежит **47,4** % деревьев (указывается общий% запаса деревьев, подлежащий рубке, от общего запаса насаждения),

в том числе:

без признаков ослабления - %

ослабленных - %

сильно ослабленных **3,8** % п.42 Приказа Минприроды России от 09.11.2020 № 912 деревья

3- 4-й КС - при повреждении корневой губкой (в сосняках)

усыхающих **1,0** % п.42 Приказа Минприроды России от 09.11.2020 № 912 деревья 3- 4-й КС

- при повреждении корневой губкой (в сосняках)

свежего сухостоя **26,1** %

свежего ветровала - %

свежего бурелома - %

старого сухостоя **4,5** %

старого ветровала **1,0** %

старого бурелома **11,0** %

2.6. Полнота лесного насаждения после уборки деревьев, подлежащих рубке, составит **0,4**

Критическая полнота для данной категории лесных насаждений и преобладающей породы составляет **0,3**



**ЗАКЛЮЧЕНИЕ**  
**к инструментальному обследованию участка**

С целью предотвращения негативных процессов, снижения ущерба от их воздействия, назначено: в квартале 65 выделе 24 (л/п 1) площадью 9,3 (л/п 6,3) га, полнота 0,7, состав 10С, СКС насаждения 2,90, насаждение с нарушенной устойчивостью, сильно ослабленное, назначается ВСП.

Участковое лесничество	Урочище (дача)	Квартал	Выдел	Площадь выдела, га	Лесопатологический выдел	Площадь лесопатологического выдела, га	Вид мероприятия	Площадь мероприятия, га	Породы	Доля выбираемой древесины по запасу, %	Рекомендуемый срок проведения мероприятия
1	2	3	4	5	6	7	8	9	10	11	12
Мортовское		65	24	9,3	1	6,3	ВСП	6,3	С	47,4	31.12.2023

Ведомость временной пробной площади и абрис участка прилагаются (приложение 2 и 3 к Акту).

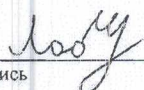
РЕКОМЕНДАЦИИ по проведению мероприятий, не относящихся к мероприятиям по предупреждению распространения вредных организмов: -

Дата проведения ЛПО 20.09.2022

Дата составления документа 10.10.2022

Исполнитель работ по проведению лесопатологического обследования:

филиала ФБУ «Рослесозащита» -  
«ЦЗЛ Республики Татарстан»

  
подпись

ФИО Лобанов А.С.

Телефон 8(84371) 5-63-01

**Приложение 1**  
**к акту лесопатологического**  
**исследования утвержденного**  
**Приказом Минприроды России**  
**от 09.11.2020 N 910**

**Ведомость участков леса с выявленными несоответствиями таксационным описаниям**

Субъект Российской Федерации Республика Татарстан Лесничество Елабужское  
 Участковое лесничество Морговекое Урочище (лесная дача) \_\_\_\_\_

Год проведения лесопатологического исследования	Номер квартала	Номер выдела	Площадь выдела, га	Целевое назначение лесов	Категория защитных лесов	ОЗУ	Источник данных	Номер лесопатологического выдела	Площадь лесопатологического выдела, га	Таксационная характеристика								Заложено пробных площадей			
										состав	попоза	возраст, лет	средняя высота, м	средний диаметр, см	тип леса	полнота	бонитет	запас, куб. м/га	количество, шт.	Общая площадь, га	
2015	65	2	3	4	5	6	7	8	9	10	11	12	13	14	15	16	17	18	19	20	21
		24	9,3					ТО	х	х	10С	С	47	18	20	СКС2	0,7	1	210	-	-
					<b>Защитные</b>	Леса, расположенные в пустынных, полупустынных, лесостепных зонах, степях, горах	-	Ф	1	6,3	10С	С	47	18	20	СКС2	0,7	1	200-сырораств ушей; 40-сухостой, ветровал, бурелом	5	-

Условные обозначения:

ТО - таксационные описания

Ф - фактическая характеристика лесного насаждения

Исполнитель работ по проведению лесопатологического исследования:

Фамилия, имя

и отчество (при наличии)

Подпись

*Лопыч*

**Приложение 1.1**  
**к акту лесопатологического**  
**обследования утвержденному**  
**Приказом Минприроды России**  
**от 09.11.2020 N 910**

**Результаты проведения лесопатологического обследования лесных насаждений**  
**за сентябрь 2022 г.**

Субъект Российской Федерации Республика Татарстан Лесничество Елабужское  
 Участковое лесничество Мортовское Урочище (лесная дача) \_\_\_\_\_

Номер квартала	Номер выдела	Площадь выдела, га	Защитные	Целевое назначение лесов	Категория защитных лесов	ОЗУ	Номер лесопатологического выдела	Площадь лесопатологического выдела, га	Таксационная характеристика лесного насаждения										Число деревьев на временной пробной площадке, шт.	Распределение деревьев по категориям состояния, % от запаса												Причина ослабления, повреждения	Подлежит рубке, % от запаса	Назначены		
									состав	порода	возраст	средняя высота, м	средний диаметр, см	тип леса	плотность	бонитет	запас, куб. м/га	без признаков ослабления		ослабленные		сильно ослабленные		ущербленные		свежий сухой	свежий ветровал	свежий бурелом	старый сухой	старый ветровал	старый бурелом			мероприятия	по площади, га	
1	2	3	4	5	6	7	8	9	10	11	12	13	14	15	16	17	18	19	20	21	22	23	24	25	26	27	28	29	30	31	32	33	34	35	36	
65	24	9,3					6,3	10С	С	47	18	20	СК	0,7	1	200-	190	43,7	8,9	22	23	24	25	26	27	28	29	30	31	32	33	47,4	ВСП	6,3		
																сырораств ущий, 40- сухой, ветровал, бурелом						3,8		1,0	26,1				4,5	1,0	11,0	466				
																															371					
																																338				

Условные обозначения: Н - деревья не подлежат рубке; Р - деревья подлежат рубке.

Исполнитель работ по проведению лесопатологического обследования:

Фамилия, имя \_\_\_\_\_  
 и отчество (при наличии) Подпись \_\_\_\_\_

Дата составления документа 10.10.2022

Приложение 2  
к акту лесопатологического  
обследования утвержденному  
Приказом Минприроды России  
от 09.11.2020 N 910

ВРЕМЕННАЯ ПРОВНАЯ ПЛОЩАДЬ N

1.1. Субъект Российской Федерации Республика Татарстан

Лесничество Елабужское

Участковое лесничество Морговское Урочище (дача) \_\_\_\_\_

Квартал 65 Выдел 24 Площадь выдела 9,3 га.

Лесопатологический выдел 1 Площадь лесопатологического выдела 6,3 га.

1.2. Метод перечета:

сплошной, ленты перечета, круговые площадки постоянного радиуса,

реласкопические площадки (нужное подчеркнуть).

Количество лент/площадок 5 шт. Размеры площадок

(длина x ширина/радиус) = м.

Размер временной пробной площади: = га.

1.3. Фактическая таксационная характеристика насаждения:

Состав 10С возраст 47 лет; тип леса СК С2 полнота 0,7

Бонитет 1 запас на га 200-сырорастущий; 40-сухостой, ветровал, бурелом кбм  
возобновление =

1.4. Номер очага вредных организмов =

Тип очага вредных организмов: эпизодический, хронический  
(нужное подчеркнуть).

фаза развития очага вредных организмов: начальная,  
нарастания

численности, собственно вспышка, кризис (нужное подчеркнуть).

1.5. Причина ослабления, повреждения насаждения и время:

Губка корневая (466), рак смоляной (371), повреждение (заселено или отработано)  
лубоедом сосновым большим (338).

Состояние насаждения:

Насаждение с нарушенной устойчивостью, сильно ослабленное

Средневзвешенная категория состояния насаждения:

2,90

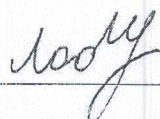
1.6. Назначенные мероприятия:

ВСП

Исполнитель работ по проведению лесопатологического обследования:

Фамилия, имя

и отчество (при наличии) Подпись \_\_\_\_\_



Дата составления документа 10.10.2022

**Ведомость перечета деревьев**  
(для перечета круговыми реласкопическими площадками)

Порода: Сосна средневзвешенная категория состояния 2,90

N реласкопической площадки	Суммы площадей сечения по категориям состояния, м2															Количество деревьев по категориям состояния, шт.			Модельные деревья					
	1			2			3			4			5			5(а, б, в)			5(г, д, е)			В том числе подлёт рубке, %	Высота, м	Диаметр, см
	Н	З	И	Н	З	И	Н	З	И	Н	З	И	Н	З	И	Н	З	И	куб. м	шт.				
1	2	3	4	5	6	7	8	9	10	11	12	13	14	15	16	17	18	19	20	21				
1	5.5			3		1		1.5				12.5				7	50.8	72.1	20	21				
2	17			3								8.5				4	54.2	38.5	18	20				
3	11.5			3.5		1.5						8				2.5	45.0	44.4	18	20				
4	17.5			1		1						6				3.0	47.5	40.3	20	20				
5	12			2.5		2						3				7.5	45.0	46.3	20	20				
Среднее (куб. м/га)	105.8			21.7		9.2		2.5				63.3				40.0	242.5	47.4						
Итого, % от запаса по породе	43.7			8.9		3.8		1.0				26.1				16.5	-	47.4						

Причины назначения в рубку деревьев категорий состояния:

1

2

3 п.42 Приказа Минприроды России от 09.11.2020 № 912 деревья 3-4-й КС - при повреждении корневой губкой (в сосняках)

4 п.42 Приказа Минприроды России от 09.11.2020 № 912 деревья 3-4-й КС - при повреждении корневой губкой (в сосняках)

По насаждению: **10С** средневзвешенная категория состояния **2,90**

Итого по насаждению (все породы и реласкопические площадки)	Суммы площадей сечения по категориям состояния, м2															Количество деревьев по категориям состояния, шт.		Модельные деревья		
	1		2		3		4		5		5 (а, б, в)			5 (г, д, е)			В том числе подлежащих рубке, %	Высота, м	Диаметр, см	
	Н	З	Н	З	Н	З	Н	З	Н	З	Н	З	О	Н	З	О				
1	2	3	4	5	6	7	8	9	10	11	12	13	14	15	1	17	18	19	20	21
1	5.5			3		1		1.5				12.5				7	50.8	72.1		
2	17			3								8.5				4	54.2	38.5		
3	11.5			3.5		1.5						8				2.5	45.0	44.4		
4	17.5			1		1						6				3.0	47.5	40.3		
5	12			2.5		2						3				7.5	45.0	46.3		
Среднее (куб. м/га)	105.8			21.7		9.2		2.5				63.3				40.0	242.5	47.4		
Итого, % от запаса по насаждению	43.7			8.9		3.8		1.0				26.1				16.5	-	47.4		

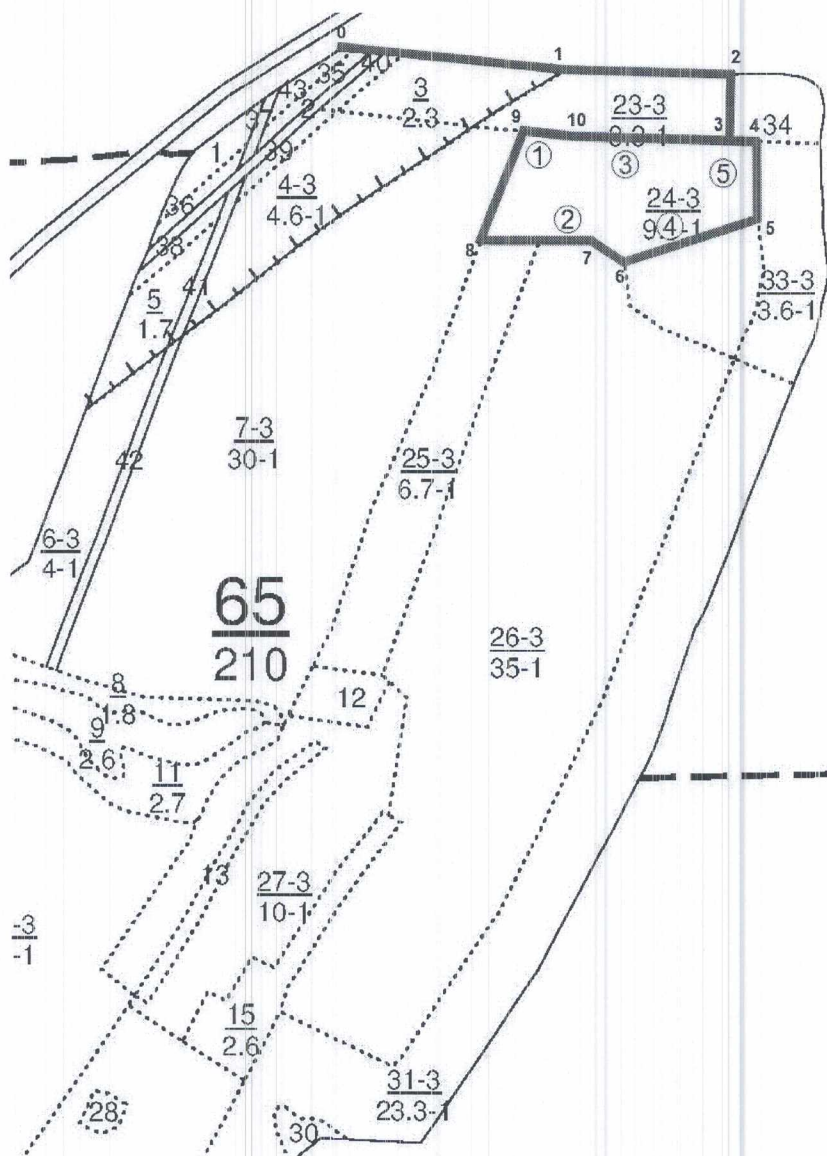
Условные обозначения:

Н - не заселено (не поражено, не повреждено), З - заселено стволовыми вредителями (поражено болезнями, повреждено огнем), О - отработано вредителями.

Приложение 3  
к акту лесопатологического  
обследования утвержденному  
Приказом Минприроды России  
от 09.11.2020 N 910

Абрис участка

Масштаб 1:10000



Условные обозначения:

- ..... границы выделов
- границы обследуемого участка
- ① номера площадок

№ квартала	№ выдела	№ лесопатологического выдела	Размеры ленты (круговой площадки) перечета					Координаты начала, конца и поворотных точек лент перечета/центров круговых площадок перечета	
			№ ленты (площадки)	длина, м	ширина, м	радиус, м	площадь, га		
65	24	1	1	-	-	-	-	55.69062	51.49143
			2	-	-	-	-	55.68991	51.49237
			3	-	-	-	-	55.69055	51.49350
			4	-	-	-	-	55.68980	51.49448
			5	-	-	-	-	55.69013	51.49567

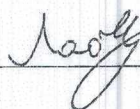
Номера точек	Координаты		Длина, м
	Широта	Долгота	
0-1	55.69237	51.48695	450
1-2	55.69198	51.49256	350
2-3	55.69183	51.49668	130
3-4	55.69094	51.49653	65
4-1	55.69090	51.49719	150
5-6	55.69004	51.49720	300
6-7	55.68935	51.49383	70
7-8	55.68964	51.49314	230
8-9	55.68967	51.49028	240
9-10	55.69116	51.49142	100
10-3	55.69108	51.49257	310

Исполнитель работ по проведению лесопатологического обследования:

Фамилия, имя

и отчество (при наличии)

Подпись

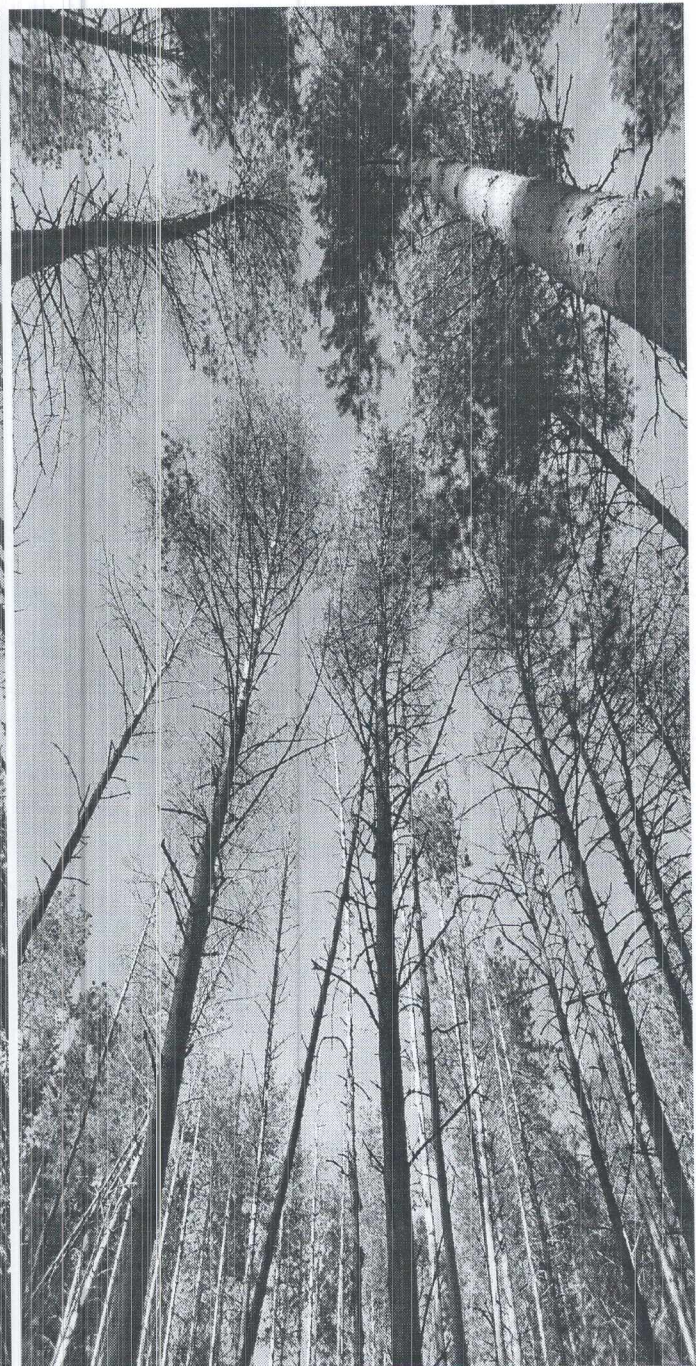
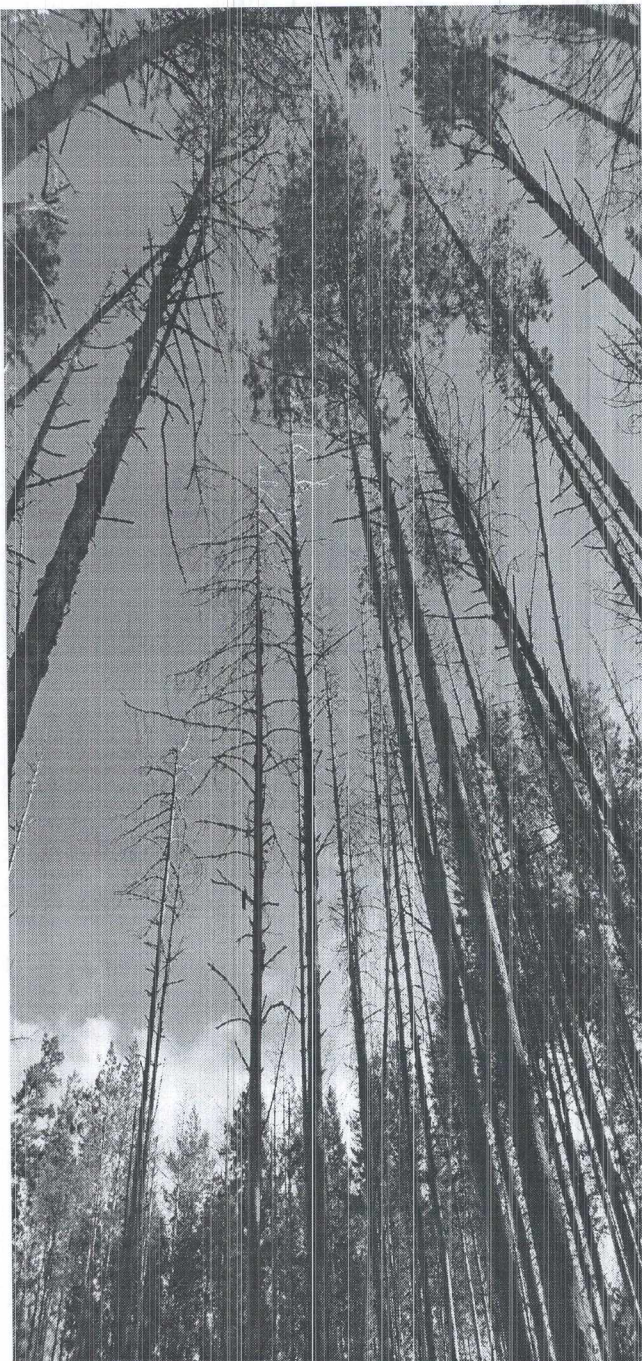


Дата составления документа 10.10.2022



Приложение 4  
к акту лесопатологического  
обследования утвержденному  
Приказом Минприроды России  
от 09.11.2020 N 910

Материалы фотофиксации  
лесного насаждения выдела 24 (л/п 1) квартала 65 Мортовского участкового  
лесничества Елабужского лесничества площадью 9,3 (л/п 6,3) га



20.09.2022\_11:30\_55.68991 51.49237

20.09.2022\_11:45\_55.68980 51.49448



Приложение 2  
к приказу Минприроды России  
от 09.11.2020 N 910

Форма



УТВЕРЖДАЮ:  
Заместитель министра лесного хозяйства  
Республики Татарстан  
Р.К.Гумеров  
фамилия, имя и отчество (при наличии)  
« 10 » 2022 г.  
дата

Акт  
лесопатологического обследования N 655  
лесных насаждений Елабужского лесничества  
(лесничество)  
Республики Татарстан  
(субъект Российской Федерации)

Способ лесопатологического обследования: 1. Визуальный   
2. Инструментальный

Место проведения

Участковое лесничество	Урочище (дача)	Квартал	Выдел	Площадь выдела, га	Лесопатологический выдел	Площадь лесопатологического выдела, га
Мортовское		65	26	35,0	1	2,3

Лесопатологическое обследование проведено на общей площади 2,3 га.  
Кадастровый номер участка: -  
(для участков, предоставленных в постоянное (бессрочное) пользование, аренду)

Документ о праве пользования: -  
\_\_\_\_\_  
\_\_\_\_\_  
(тип документа о праве пользования, дата, номер, вид разрешенного использования лесов)

Handwritten mark resembling the number '2'.

**2. Инструментальное (детальное) обследование лесных насаждений (раздел включается в акт в случае проведения лесопатологического обследования инструментальным способом)**

2.1. Лесничество Елабужское Участковое лесничество Мортовское  
 Урочище (дача) \_\_\_\_\_ Квартал 65 Выдел 26 Лесопатологический выдел 1

Наличие ограничений или особенностей участка, влияющих на назначение СОМ:  
 \_\_\_\_\_

\_\_\_\_\_ (отметка о наличии ООПТ, ОЗУ, водоохранной зоны, радиоактивного загрязнения лесов, угрозы возникновения очагов вредных организмов или пожарной опасности в лесах ).

2.2. Фактическая таксационная характеристика лесного насаждения соответствует (не соответствует) таксационному описанию (нужное подчеркнуть). Причины несоответствия:

**Изменение санитарного состояния насаждения, неточность лесоустройства.**

Ведомость насаждений с выявленными несоответствиями таксационным описаниям приведена в приложении 1 к Акту.

2.3. Состояние насаждений:

с нарушенной устойчивостью (средневзвешенная категория состояния

$>=1,51$   $-<=4,50$ )

с утраченной устойчивостью (средневзвешенная категория

состояния  $>=4,51$ )

устойчивое (средневзвешенная категория состояния  $<1,50$ )

2.4. Причины ослабления, повреждения, средневзвешенная категория состояния насаждения:

**Губка корневая (466), рак смоляной (371). СКС насаждения 2,31.**

2.4.1. Заселено (отработано) стволовыми вредителями:

Вид вредителя	Порода	Встречаемость заселенных деревьев, % от запаса породы	Встречаемость отработанных деревьев, % от запаса породы	Степень заселения лесного насаждения (слабая, средняя, сильная)
1	2	3	4	5

2.4.2. Повреждено огнем:

Вид пожара	Порода	Состояние корневых лап		Состояние корневой шейки		Высушивание луба		Обугленность древесины более 1/3 высоты ствола	
		процент поврежденных огнем корней	процент деревьев с данным повреждением	Обугленность древесины корневой шейки по окружности (1/4; 2/4; 3/4; более 3/4)	процент деревьев с данным повреждением	по окружности (1/4; 2/4; 3/4; более 3/4)	процент деревьев с данным повреждением	по окружности ствола (менее 1/2; более 1/2)	процент деревьев с данным повреждением
1	2	3	4	5	6	7	8	9	10

2.4.3. Поражено болезнями:

Болезнь/ возбудитель	Порода	Встречаемость, % от запаса насаждения	Степень поражения лесного насаждения (слабая, средняя, сильная)
1	2	3	4
Губка корневая (466)	С	33,6	сильная
Рак смоляной (371)	С	11,9	слабая

2.5. Выборке подлежит - % деревьев (указывается общий% запаса деревьев, подлежащий рубке, от общего запаса насаждения),

в том числе:

без признаков ослабления - %

ослабленных - %

сильно ослабленных - %

усыхающих - %

свежего сухостоя - %

свежего ветровала - %

свежего бурелома - %

старого сухостоя - %

старого ветровала - %

старого бурелома - %

2.6. Полнота лесного насаждения после уборки деревьев, подлежащих рубке, составит -

Критическая полнота для данной категории лесных насаждений и преобладающей породы составляет 0,3

**ЗАКЛЮЧЕНИЕ**  
к инструментальному обследованию участка

С целью предотвращения негативных процессов, снижения ущерба от их воздействия, назначено: в квартале 65 выделе 26 (л/п 1) площадью 35,0 (л/п 2,3) га, полнота 0,8, состав 10С, СКС насаждения 2,31, насаждение с нарушенной устойчивостью, ослабленное, санитарно-оздоровительные мероприятия не назначаются.

Участковое лесничество	Урочище (дача)	Квартал	Выдел	Площадь выдела, га	Лесопатологический выдел	Площадь лесопатологического выдела, га	Вид мероприятия	Площадь мероприятия, га	Породы	Доля выбираемой древесины по запасу, %	Рекомендуемый срок проведения мероприятия
1	2	3	4	5	6	7	8	9	10	11	12
Мортовское		65	26	35,0	1	2,3	-	-	-	-	-

Ведомость временной пробной площади и абрис участка прилагаются (приложение 2 и 3 к Акту).

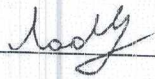
РЕКОМЕНДАЦИИ по проведению мероприятий, не относящихся к мероприятиям по предупреждению распространения вредных организмов: -

Дата проведения ЛПО 21.09.2022

Дата составления документа 10.10.2022

Исполнитель работ по проведению лесопатологического обследования:

филиала ФБУ «Рослесозащита» -  
«ЦЗЛ Республики Татарстан»

  
\_\_\_\_\_

подпись

Лобанов А.С.

ФИО

Телефон 8(84371) 5-63-01

**Приложение 1**  
к акту лесопатологического  
исследования утвержденного  
Приказом Минприроды России  
от 09.11.2020 N 910

**Ведомость участков леса с выявленными несоответствиями таксационным описаниям**

Субъект Российской Федерации Республика Татарстан Лесничество Елабужское  
Участковое лесничество Морговское Урочище (лесная дача) \_\_\_\_\_

Год проведения лесосурейств	Номер квартала	Номер выдела	Площадь выдела, га	Целевое назначение лесов	Категория защитных лесов	ОЗУ	Источник данных	Номер лесопатологического выдела	Площадь лесопатологического выдела, га	Таксационная характеристика									Заложено пробных площадей			
										состав	порода	возраст, лет	средняя высота, м	средний диаметр, см	тип леса	полнота	бонитет	запас, куб. м/га	количество, шт.	Общая площадь, га		
2015	65	2	35,0	Защитные	Леса, расположенные в путевных, полупутевных, лесостенных зонах, стенах, горах	-	ТО	9	x	1	2,3	11	12	13	14	15	16	17	18	19	20	21
		10С						С				47	18	18	СКС2	0,7	1	210	-	-		
		26					Ф					10С	С	47	18	18	СКС2	0,8	1	250-	7	-

Условные обозначения:

ТО - таксационные описания

Ф - фактическая характеристика лесного насаждения

Исполнитель работ по проведению лесопатологического обследования:

Фамилия, имя

и отчество (при наличии)

Подпись \_\_\_\_\_

*Лоды*

**Приложение 1.1**  
**к акту лесопатологического**  
**обследования утвержденного**  
**Приказом Минприроды России**  
**от 09.11.2020 N 910**

**Результаты проведения лесопатологического обследования лесных насаждений**  
**за сентябрь 2022 г.**

Субъект Российской Федерации Республика Татарстан Лесничество Елабужское  
 Участковое лесничество Морговское Урочище (лесная дача) \_\_\_\_\_

Номер квартала	Номер выдела	Площадь выдела, га	Целевое назначение лесов	Категория защитных лесов	ОЗУ	Номер лесопатологического выдела	Площадь лесопатологического выдела, га	Таксационная характеристика лесного насаждения										Число деревьев на временной пробной площадке, шт.	Распределение деревьев по категориям состояния, % от запаса												Назначены мероприятия				
								состав	порода	возраст	средняя высота, м	средний диаметр, см	тип леса	полнота	бонитет	запас, куб. м/га	без признаков ослабления		ослабленные		сильно ослабленные		убыточные		свежий сухой	свежий ветровал	свежий бурелом	старый сухой	старый ветровал	старый бурелом	Причина ослабления, повреждение	Подлежит рубке, % от запаса	вид	площадь, га	
1	2	3	4	5	6	7	8	9	10	11	12	13	14	15	16	17	18	19	20	21	22	23	24	25	26	27	28	29	30	31	32	33	34	35	36
65	26	35,0	Защитные	Леса, расположенные в лесостепных, полупустынных, степных, горных районах	-	1	2,3	10С	С	47	18	18	СК	0,8	1	250-20-и, сухостои, бурелом	290	54,5	11,9	7,5	18,6	1,5	6,0	466	371	-	-	-	-	-	-	-	-		

Условные обозначения: Н - деревья не подлежат рубке; Р - деревья подлежат рубке.  
 Исполнитель работ по проведению лесопатологического обследования:

Фамилия, имя и отчество (при наличии) Подпись Лоды

Дата составления документа 10.10.2022



Приложение 2  
к акту лесопатологического  
обследования утвержденному  
Приказом Минприроды России  
от 09.11.2020 N 910

ВРЕМЕННАЯ ПРОВНАЯ ПЛОЩАДЬ N

1.1. Субъект Российской Федерации Республика Татарстан

Лесничество Елабужское

Участковое лесничество Мортовское Урочище (дача) \_\_\_\_\_

Квартал 65 Выдел 26 Площадь выдела 35,0 га.

Лесопатологический выдел 1 Площадь лесопатологического выдела 2,3 га.

1.2. Метод перечета:

сплошной, ленты перечета, круговые площадки постоянного радиуса,

реласкопические площадки (нужное подчеркнуть).

Количество лент/площадок 7 шт. Размеры площадок (длина x ширина/радиус) = м.

Размер временной пробной площади: = га.

1.3. Фактическая таксационная характеристика насаждения:

Состав 10С возраст 47 лет; тип леса СК С2 полнота 0,8

Бонитет 1 запас на га 250-сырораствующий; 20-сухостой, бурелом кбм  
возобновление =

1.4. Номер очага вредных организмов =

Тип очага вредных организмов: эпизодический, хронический  
(нужное подчеркнуть).

Фаза развития очага вредных организмов: начальная, нарастания

численности, собственно вспышка, кризис (нужное подчеркнуть).

1.5. Причина ослабления, повреждения насаждения и время:

Губка корневая (466), рак смоляной (371)

Состояние насаждения:

Насаждение с нарушенной устойчивостью, ослабленное

Средневзвешенная категория состояния насаждения:

2,31

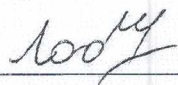
1.6. Назначенные мероприятия:

=

Исполнитель работ по проведению лесопатологического обследования:

Фамилия, имя

и отчество (при наличии) Подпись \_\_\_\_\_



Дата составления документа 10.10.2022

**Ведомость перечета деревьев  
(для перечета круговыми реласкопическими площадками)**

Порода: Сосна средневзвешенная категория состояния 2,31

N реласкопической площадки	Суммы площадей сечения по категориям состояния, м <sup>2</sup>																	Количество деревьев по категориям состояния, шт.		Модельные деревья	
	1		2		3		4		5		5 (а, б, в)		5 (г, д, е)		куб. м	В том числе podle жит рубке, %	Высот а, м	Диаметр, см			
	Н	З	Н	З	Н	З	Н	З	Н	З	Н	З	Н	З					О		
1	2	3	4	5	6	7	8	9	10	11	12	13	14	15	16	17	18	19	20	21	
	18			1								5							20	21	
2	23,5			2		2						6					28,6	-	18	18	
3	14			9		4						3,5				0,5	40,5	-			
4	18,5			3,5		1						4,5				3,5	40,5	-			
5	22,5			3,5		1,5						3,5			4	4	37,5	-			
6	13,5			2,5		3						9,5			2,5	2,5	39,9	-			
7	13,5			5,5		5,5						10			2	2	36,3	-			
Среднее (куб. м/га)	147,			32,2		20,2						50,0			4,5	4,5	46,4	-			
Итого, % от запаса по породе	54,5			11,9		7,5						18,6			20,3	20,3	269,7	-			
																7,5	-	-			

Причины назначения в рубку деревьев категорий состояния:

- 1 \_\_\_\_\_
- 2 \_\_\_\_\_
- 3 \_\_\_\_\_
- 4 \_\_\_\_\_

По насаждению: 10С средневзвешенная категория состояния 2,31

Итого по насаждению (все породы и реласкопические площадки)	Суммы площадей сечения по категориям состояния, м2															Количество деревьев по категориям состояния, шт.	Модельные деревья			
	1		2		3		4		5		5 (а, б, в)		5 (г, д, е)		В том числе подлежащих рубке, %		Высота, м	Диаметр, см		
	Н	З	Н	З	Н	З	Н	З	Н	З	Н	З	Н	З					О	О
1	2	3	4	5	6	7	8	9	10	11	12	13	14	15	16	17	18	19	20	21
1	18			1								5					28,6	-		
2	23,5			2		2						6				0,5	40,5	-		
3	14			9		4						3,5				3,5	40,5	-		
4	18,5			3,5		1						4,5				4	37,5	-		
5	22,5			3,5		1,5						3,5				2,5	39,9	-		
6	13,5			2,5		3						9,5				2	36,3	-		
7	13,5			5,5		5,5						10				4,5	46,4	-		
Среднее (куб. м/га)	147,0			32,2		20,2						50,0				20,3	269,7	-		
Итого, % от запаса по насаждению	54,5			11,9		7,5						18,6				7,5	-	-		

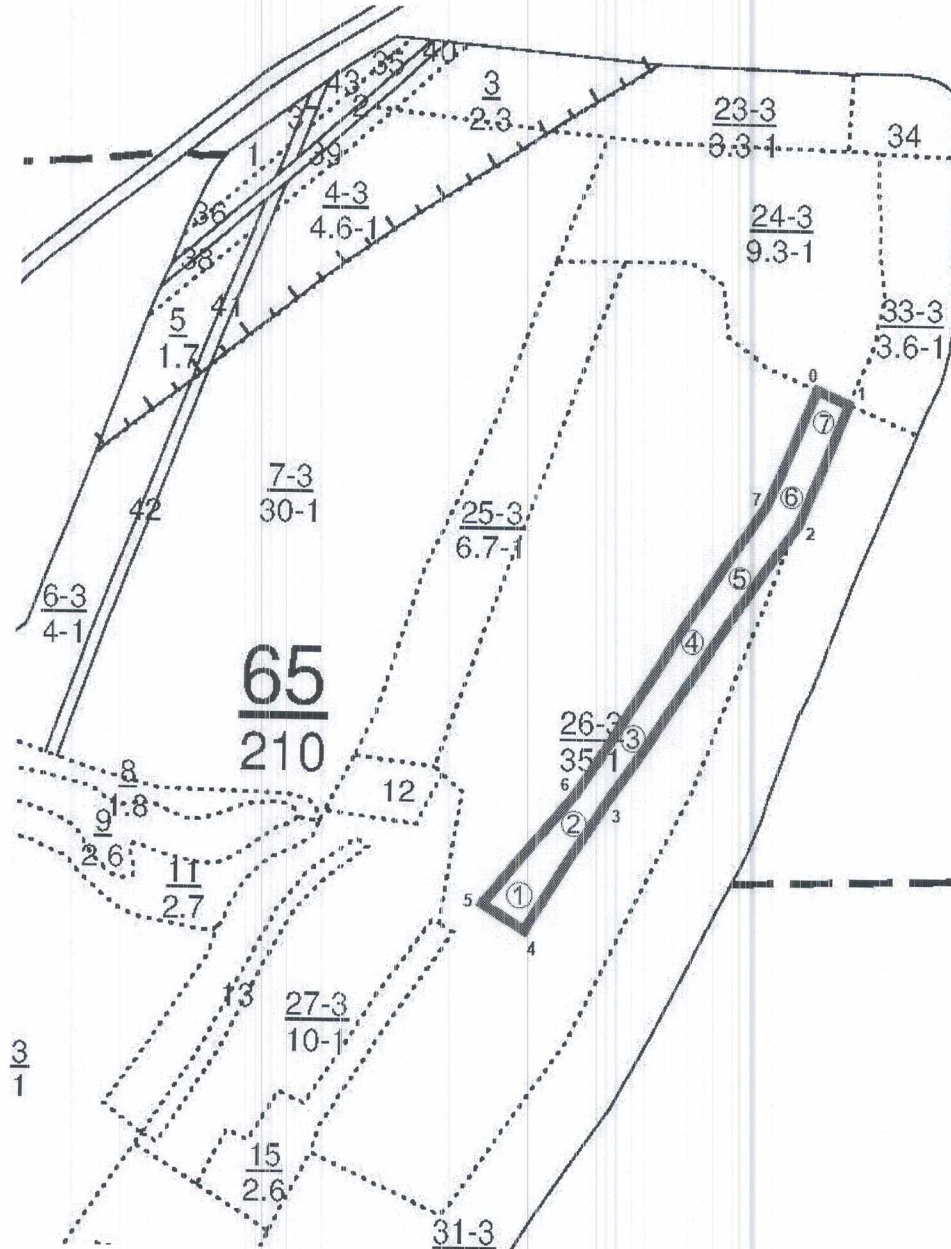
Условные обозначения:

Н - не заселено (не поражено, не повреждено), З - заселено стволовыми вредителями (поражено болезнями, повреждено огнем), О - отработано вредителями.

Приложение 3  
к акту лесопатологического  
обследования утвержденному  
Приказом Минприроды России  
от 09.11.2020 N 910

Абрис участка

Масштаб 1:10000



Условные обозначения:

- ..... границы выделов
- границы обследуемого участка
- ① номера площадок

N квартала	N выдела	N лесопатологического выдела	Размеры ленты (круговой площадки) перече́та					Координаты начала, конца и поворотных точек лент перече́та/центров круговых площадок перече́та	
			N ленты (площадки)	длина, м	ширина, м	радиус, м	площадь, га		
65	26	1	1	-	-	-	-	55.68238	51.48899
			2	-	-	-	-	55.68314	51.49027
			3	-	-	-	-	55.68397	51.49113
			4	-	-	-	-	55.68487	51.49256
			5	-	-	-	-	55.68572	51.49379
			6	-	-	-	-	55.68645	51.49466
			7	-	-	-	-	55.68729	51.49570

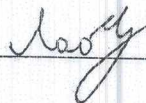
Номера точек	Координаты		Длина, м
	Широта	Долгота	
0-1	55.68810	51.49583	70
1-2	55.68793	51.49645	230
2-3	55.68611	51.49499	570
3-4	55.68314	51.49068	250
4-5	55.68183	51.48906	80
5-6	55.68220	51.48828	240
6-7	55.68332	51.49008	560
7-0	55.68649	51.49440	210

Исполнитель работ по проведению лесопатологического обследования:

Фамилия, имя

и отчество (при наличии)

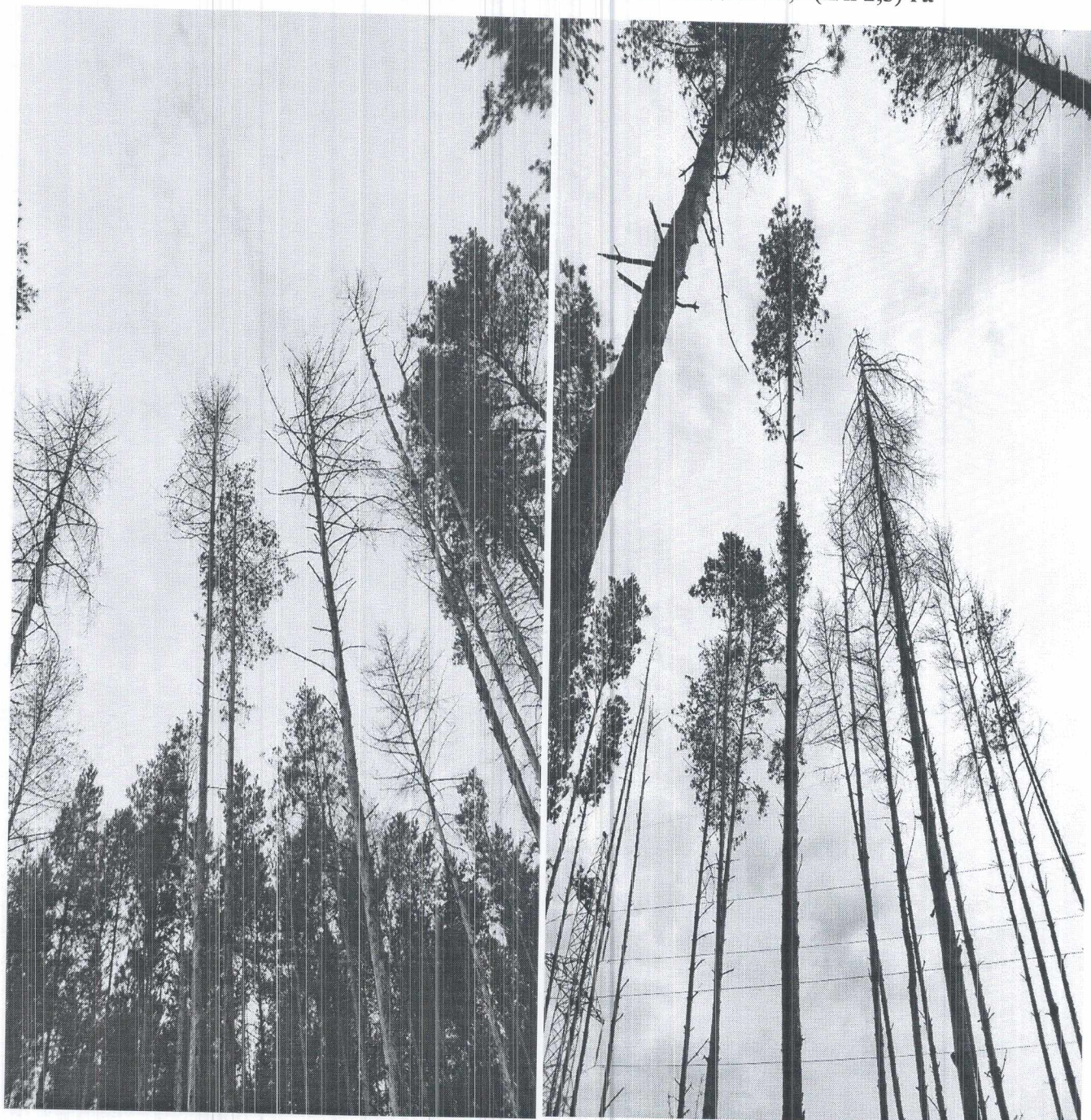
Подпись



Дата составления документа 10.10.2022

Приложение 4  
к акту лесопатологического  
обследования утвержденному  
Приказом Минприроды России  
от 09.11.2020 N 910

Материалы фотофиксации  
лесного насаждения выдела 26 (л/п 1) квартала 65 Мортовского участкового  
лесничества Елабужского лесничества площадью 35,0 (л/п 2,3) га



21.09.2022\_13:10\_55.68314 51.49027

21.09.2022\_13:35\_55.68572 51.49379



Приложение 2  
к приказу Минприроды России  
от 09.11.2020 N 910

Форма



УТВЕРЖДАЮ:

Заместитель министра лесного хозяйства  
Республики Татарстан

Р.К.Гумеров

фамилия, имя и отчество (при наличии)

«10» \_\_\_\_\_ 2022 г.  
дата

Акт  
лесопатологического обследования N 656  
лесных насаждений Елабужского лесничества  
(лесничество)  
Республики Татарстан  
(субъект Российской Федерации)

Способ лесопатологического обследования: 1. Визуальный   
2. Инструментальный

Место проведения

Участковое лесничество	Урочище (дача)	Квартал	Выдел	Площадь выдела, га	Лесопатологический выдел	Площадь лесопатологического выдела, га
Мортовское		65	33	3,6	1	1,5

Лесопатологическое обследование проведено на общей площади 1,5 га.

Кадастровый номер участка: -  
(для участков, предоставленных в постоянное (бессрочное) пользование, аренду)

Документ о праве пользования: -

(тип документа о праве пользования, дата, номер, вид разрешенного использования лесов)



**2. Инструментальное (детальное) обследование лесных насаждений (раздел включается в акт в случае проведения лесопатологического обследования инструментальным способом)**

2.1. Лесничество Елабужское Участковое лесничество Мортовское  
 Урочище (дача) \_\_\_\_\_ Квартал 65 Выдел 33 Лесопатологический выдел 1

Наличие ограничений или особенностей участка, влияющих на назначение СОМ:  
 \_\_\_\_\_

\_\_\_\_\_ (отметка о наличии ООПТ, ОЗУ, водоохранной зоны, радиоактивного загрязнения лесов, угрозы возникновения очагов вредных организмов или пожарной опасности в лесах).

2.2. Фактическая таксационная характеристика лесного насаждения соответствует (не соответствует) таксационному описанию (нужное подчеркнуть). Причины несоответствия:

**Изменение санитарного состояния насаждения, неточность лесоустройства.**

Ведомость насаждений с выявленными несоответствиями таксационным описаниям приведена в приложении 1 к Акту.

2.3. Состояние насаждений:

с нарушенной устойчивостью (средневзвешенная категория состояния

$>=1,51$   $-<=4,50$ )

с утраченной устойчивостью (средневзвешенная категория

состояния  $>=4,51$ )

устойчивое (средневзвешенная категория состояния  $<1,50$ )

2.4. Причины ослабления, повреждения, средневзвешенная категория состояния насаждения:

**Губка корневая (466), рак смоляной (371). СКС насаждения 3,35.**

2.4.1. Заселено (отработано) стволовыми вредителями:

Вид вредителя	Порода	Встречаемость заселенных деревьев, % от запаса породы	Встречаемость отработанных деревьев, % от запаса породы	Степень заселения лесного насаждения (слабая, средняя, сильная)
1	2	3	4	5

2.4.2. Повреждено огнем:

Вид пожара	Порода	Состояние корневых лап		Состояние корневой шейки		Высушивание луба		Обугленность древесины более 1/3 высоты ствола	
		процент поврежденных корней	процент деревьев с данным повреждением	Обугленность древесины корневой шейки по окружности (1/4; 2/4; 3/4; более 3/4)	процент деревьев с данным повреждением	по окружности (1/4; 2/4; 3/4; более 3/4)	процент деревьев с данным повреждением	по окружности ствола (менее 1/2; более 1/2)	процент деревьев с данным повреждением
1	2	3	4	5	6	7	8	9	10

2.4.3. Поражено болезнями:

Болезнь/ возбудитель	Порода	Встречаемость, % от запаса насаждения	Степень поражения лесного насаждения (слабая, средняя, сильная)
1	2	3	4
Губка корневая (466)	С	61,2	сильная
Рак смоляной (371)	С	8,8	-

2.5. Выборке подлежит **61,2** % деревьев (указывается общий% запаса деревьев, подлежащий рубке, от общего запаса насаждения),

в том числе:

без признаков ослабления - %

ослабленных - %

сильно ослабленных **9,2** % п.42 Приказа Минприроды России от 09.11.2020 № 912 деревья

3- 4-й КС - при повреждении корневой губкой (в сосняках)

усыхающих - % п.42 Приказа Минприроды России от 09.11.2020 № 912 деревья 3- 4-й КС -

при повреждении корневой губкой (в сосняках)

свежего сухостоя **15,6** %

свежего ветровала - %

свежего бурелома - %

старого сухостоя **11,2** %

старого ветровала **4,8** %

старого бурелома **20,4** %

2.6. Полнота лесного насаждения после уборки деревьев, подлежащих рубке, составит **0,2**

Критическая полнота для данной категории лесных насаждений и преобладающей породы составляет **0,3**

## ЗАКЛЮЧЕНИЕ к инструментальному обследованию участка

С целью предотвращения негативных процессов, снижения ущерба от их воздействия, назначено: в квартале 65 выделе 33 (л/п 1) площадью 3,6 (л/п 1,5) га, полнота 0,4, состав 10С, СКС насаждения 3,35, насаждение с нарушенной устойчивостью, сильно ослабленное, назначается ССР.

Участк овое леснич ество	Уроч ище (дача)	Квар тал	Выд ел	Площ адь выдел а, га	Лесо патол оги- чески й выдел	Площ адь лесоп атоло гичес кого выдел а, га	Вид меро прият ия	Площ адь меро прият ия, га	Поро ды	Доля выбира емой древес ины по запасу, %	Рекоме ндуем ый срок провед ения меропр иятия
1	2	3	4	5	6	7	8	9	10	11	12
Моргов ское		65	33	3,6	1	1,5	ССР	1,5	С	100,0	31.12. 2023

Ведомость временной пробной площади и абрис участка прилагаются (приложение 2 и 3 к Акту).

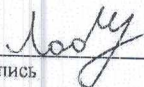
РЕКОМЕНДАЦИИ по проведению мероприятий, не относящихся к мероприятиям по предупреждению распространения вредных организмов: -

Дата проведения ЛПО 21.09.2022

Дата составления документа 10.10.2022

Исполнитель работ по проведению лесопатологического обследования:

филиала ФБУ «Рослесозащита» -  
«ЦЗЛ Республики Татарстан»

  
\_\_\_\_\_

подпись

ФИО Лобанов А.С.

Телефон 8(84371) 5-63-01

**Приложение 1**  
к акту лесопатологического  
обследования утвержденного  
Приказом Минприроды России  
от 09.11.2020 N 910

**Ведомость участков леса с выявленными несоответствиями таксационным описаниям**

Субъект Российской Федерации Республика Татарстан Лесничество Елабужское  
Участковое лесничество Морговское Урочище (лесная дача) \_\_\_\_\_

Год проведения лесоустройства	Номер квартала	Номер выдела	Площадь выдела, га	Целевое назначение лесов	Категория защитных лесов	ОЗУ	Источник данных	Номер лесопатологического выдела	Площадь лесопатологического выдела, га	Таксационная характеристика								Заложено пробных площадей				
										состав	попоя	возраст, лет	средняя высота, м	средний диаметр, см	тип леса	полнота	бонитет	запас, куб. м/га	количество, шт.	Общая площадь, га		
2015	65	3	4	5	Защитные лесов	-	ТО	9	1,5	11	12	13	14	15	16	17	18	19	20	21	-	-
		x	10С	47				18														
							Ф	1	10С	47	18	СКС2	0,4	1	110- вырастающий; 60-сухой; ветровал, буролом	6	-	-	-	-	-	-

Условные обозначения:

ТО - таксационные описания

Ф - фактическая характеристика лесного насаждения

Исполнитель работ по проведению лесопатологического обследования:

Фамилия, имя

и отчество (при наличии) Подпись

*Лоды*

**Приложение 1.1**  
к акту лесопатологического  
обследования утвержденному  
Приказом Минприроды России  
от 09.11.2020 N 910

**Результаты проведения лесопатологического обследования лесных насаждений  
за сентябрь 2022 г.**

Субъект Российской Федерации Республика Татарстан Лесничество Елабужское  
Участковое лесничество Мортовское Урочище (лесная дача) \_\_\_\_\_

1	2	3	4	5	6	7	8	9	10	11	12	13	14	15	16	17	18	Распределение деревьев по категориям состояния, % от запаса						33	34	35	36										
																		без признаков ослабления		ослабленные		сильно ослабленные						усыхающие		свежий сухой		свежий ветровал		свежий бурелом		старый сухой	
1	2	3	4	5	6	7	8	9	10	11	12	13	14	15	16	17	18	19	20	21	22	23	24	25	26	27	28	29	30	31	32	33	34	35	36		
																																				Н	Р
65	33	3,6	Зеленые	Леса, расположенные в мусорных зонах, стелках, горках	ОЗУ	1	1,5	10С	С	47	18	18	13	14	15	16	17	18	19	20	21	22	23	24	25	26	27	28	29	30	31	32	33	34	35	36	
																			30,0	8,8							15,6				11,2	4,8	20,4	61,2	ССР	1,5	
																	Число деревьев на временной пробы площади, шт												Причина ослабления, повреждена					Поджег рубке, % от запаса		Назначены мероприятия	
																	зона, куб. м/га												площадь бурелом							мероприятия вид	
																	бонитет												площадь ветровал							мероприятия цель , га	
																	тип леса												площадь сухой							мероприятия	
																	средний диаметр, см												площадь бурелом							мероприятия	
																	средняя высота, м												площадь ветровал							мероприятия	
																	возраст												площадь сухой							мероприятия	
																	порода												площадь ветровал							мероприятия	
																	состав												площадь бурелом							мероприятия	

Условные обозначения: Н - деревья не подлежат рубке; Р - деревья подлежат рубке.  
Исполнитель работ по проведению лесопатологического обследования:

Фамилия, имя  
и отчество (при наличии) Подпись

*1004*

Дата составления документа 10.10.2022

Приложение 2  
к акту лесопатологического  
обследования утвержденному  
Приказом Минприроды России  
от 09.11.2020 N 910

ВРЕМЕННАЯ ПРОВНАЯ ПЛОЩАДЬ N

1.1. Субъект Российской Федерации Республика Татарстан

Лесничество Елабужское

Участковое лесничество Мортовское Урочище (дача) \_\_\_\_\_

Квартал 65 Выдел 33 Площадь выдела 3,6 га.

Лесопатологический выдел 1 Площадь лесопатологического выдела 1,5 га.

1.2. Метод перечета:

сплошной, ленты перечета, круговые площадки постоянного радиуса,

реласкопические площадки (нужное подчеркнуть).

Количество лент/площадок 6 шт. Размеры площадок (длина x ширина/радиус) — м.

Размер временной пробной площади: —га.

1.3. Фактическая таксационная характеристика насаждения:

Состав 10С возраст 47 лет; тип леса СК С2 полнота 0,4

Бонитет 1 запас на га 110-сырорастущий; 60- сухостой, ветровал, бурелом кбм возобновление —

1.4. Номер очага вредных организмов —

Тип очага вредных организмов: эпизодический, хронический (нужное подчеркнуть).

Фаза развития очага вредных организмов: начальная, нарастания

численности, собственно вспышка, кризис (нужное подчеркнуть).

1.5. Причина ослабления, повреждения насаждения и время:

Губка корневая (466), рак смоляной (371)

Состояние насаждения:

Насаждение с нарушенной устойчивостью, сильно ослабленное

Средневзвешенная категория состояния насаждения:

3,35

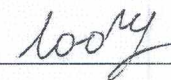
1.6. Назначенные мероприятия:

ССР

Исполнитель работ по проведению лесопатологического обследования:

Фамилия, имя

и отчество (при наличии) Лобанов А.С. Подпись \_\_\_\_\_



Дата составления документа 10.10.2022

**Ведомость перчета деревьев**  
**(для перчета круговыми реласкопическими площадками)**  
**Порода: Сосна средневзвешенная категория состояния 3,35**

№ реласкопической площадки	Суммы площадей сечения по категориям состояния, м <sup>2</sup>																		Количество деревьев по категориям состояния, шт.		Модельные деревья	
	1		2		3		4		5		5 (а, б, в)		5 (г, д, е)		куб. м	В том числе подлежит рубке, %	Высота, м	Диаметр, см				
	Н	З	Н	З	Н	З	Н	З	Н	З	Н	З	Н	З					О			
1	2	3	4	5	6	7	8	9	10	11	12	13	14	15	16	17	18	19	20	21		
	15,5					3,5						5				5	40,3	46,7	18	20		
2	1															8	12,5	88,8	18	18		
3	4			4		2						2				8	27,8	60,1				
4	10			3,5		5						8,5				5	44,4	57,9				
5	5			2,5		1						3				9	28,5	63,5				
6	2			1								1				10,5	20,1	79,6				
Среднее (куб. м/га)	52,1			15,3		15,9						27,1				63,2	173,6	61,2				
Итого, % от запаса по породе	30,0			8,8		9,2						15,6				36,4	-	61,2				

Причины назначения в рубку деревьев категорий состояния:

1

2

- 3 п.42 Приказа Минприроды России от 09.11.2020 № 912 деревья 3-4-й КС - при повреждении корневой губкой (в сосняках)  
 4 п.42 Приказа Минприроды России от 09.11.2020 № 912 деревья 3-4-й КС - при повреждении корневой губкой (в сосняках)

По насаждению: 10С средневзвешенная категория состояния 3,35

Итого по насаждению (все породы и реласкопические площадки)	Суммы площадей сечения по категориям состояния, м <sup>2</sup>															Количество деревьев по категориям состояния, шт.	Модельные деревья			
	1			2			3			4			5				В том числе подлежащие рубке, %	Высота, м	Диаметр, см	
	Н	З		Н	З		Н	З		Н	З		Н	З						
1	2	3	4	5	6	7	8	9	10	11	12	13	14	15	16	17	18	19	20	21
1	15,5					3,5						5					40,3	46,7		
2	1																			
3	4			4		2						2					12,5	88,8		
4	10			3,5		5						8,5					27,8	60,1		
5	5			2,5		1											44,4	57,9		
6	2			1								3					28,5	63,5		
Среднее (куб. м/га)	52,1			15,3		15,9						27,1					20,1	79,6		
Итого, % от запаса по насаждению	30,0			8,8		9,2						15,6					173,6	61,2		
																		61,2		

Условные обозначения:

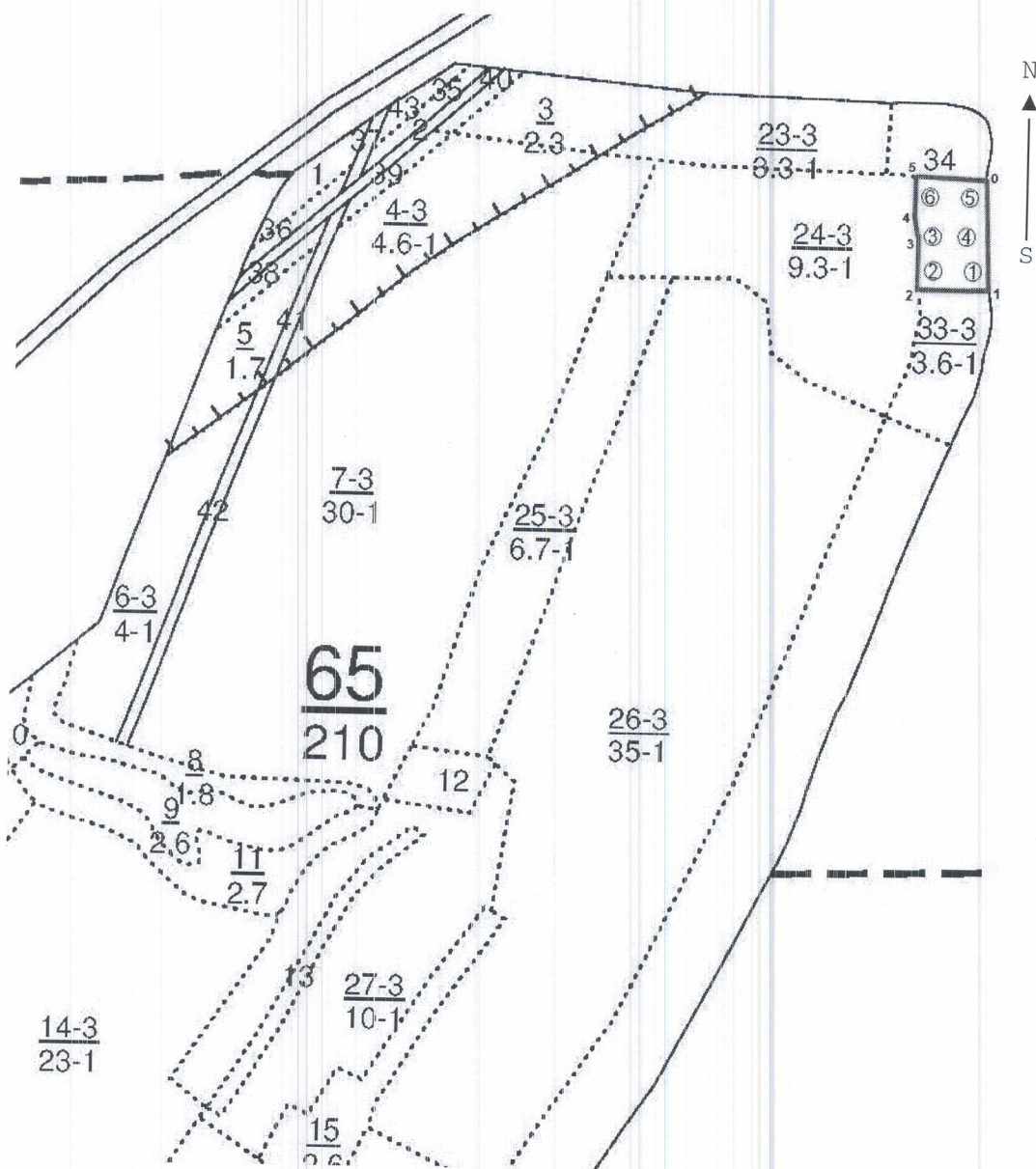
Н - не заселено (не поражено, не повреждено), З - заселено стволовыми вредителями (поражено болезнями, повреждено огнем), О - отработано вредителями.



Приложение 3  
к акту лесопатологического  
обследования утвержденному  
Приказом Минприроды России  
от 09.11.2020 N 910

Абрис участка

Масштаб 1:10000



Условные обозначения:

- ..... границы выделов
- границы обследуемого участка
- ① номера площадок

N квартала	N выдела	N лесопатологического выдела	Размеры ленты (круговой площадки) перечета					Координаты начала, конца и поворотных точек лент перечета/центров круговых площадок перечета	
			N ленты (площадки)	длина, м	ширина, м	радиус, м	площадь, га		
65	33	1	1	-	-	-	-	55.68979	51.49842
			2	-	-	-	-	55.68982	51.49762
			3	-	-	-	-	55.69028	51.49761
			4	-	-	-	-	55.69028	51.49817
			5	-	-	-	-	55.69070	51.49821
			6	-	-	-	-	55.69061	51.49744

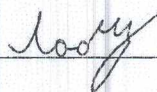
Номера точек	Координаты		Длина, м
	Широта	Долгота	
0-1	55.69085	51.49877	200
1-2	55.68960	51.49879	120
2-3	55.68955	51.49720	70
3-4	55.69005	51.49720	40
4-5	55.69035	51.49718	70
5-0	55.69090	51.49719	120

Исполнитель работ по проведению лесопатологического обследования:

Фамилия, имя

и отчество (при наличии)

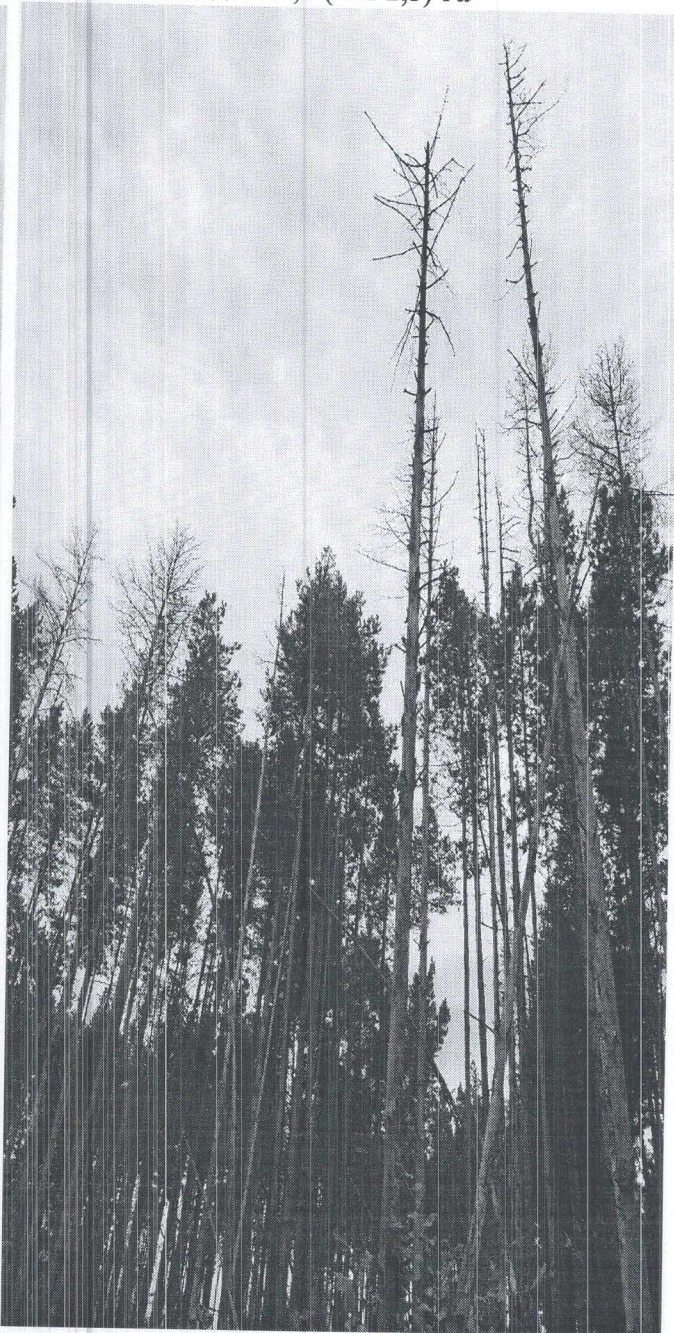
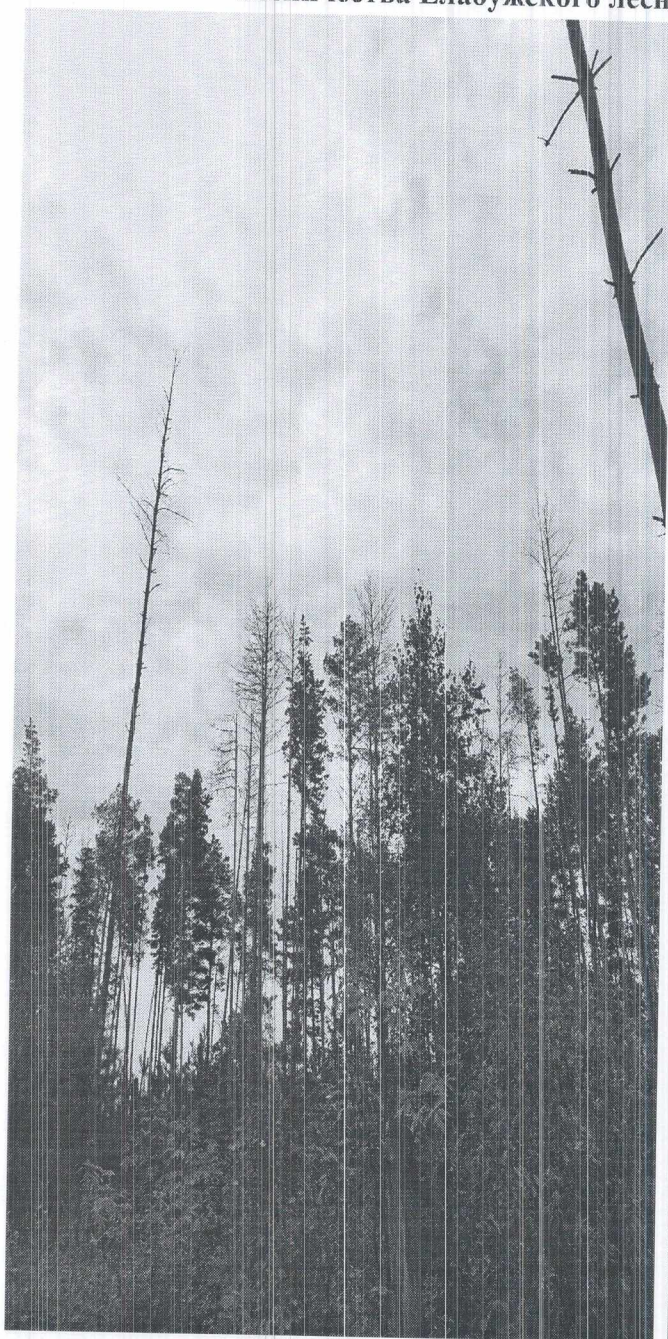
Подпись



Дата составления документа 10.10.2022

**Приложение 4  
к акту лесопатологического  
обследования утвержденному  
Приказом Минприроды России  
от 09.11.2020 N 910**

**Материалы фотофиксации  
лесного насаждения выдела 33 (л/п 1) квартала 65 Мортовского участкового  
лесничества Елабужского лесничества площадью 3,6 (л/п 1,5) га**



21.09.2022\_10:10\_55.69028 51.49761

21.09.2022\_10:30\_55.69070 51.49821

