



Первый заместитель
министра лесного хозяйства РТ
И.Н. Зарипов
« 29 » 10 2022 г

Акт
лесопатологического обследования № 766
лесных насаждений Альметьевское (лесничество)
Республика Татарстан (субъект Российской Федерации)

Способ лесопатологического обследования: 1. Визуальный

2. Инструментальный

Место проведения

Участковое лесничество	Урочище (дача)	Квартал	Выдел	Площадь выдела, га	Лесопатологический выдел	Площадь лесопатологического выдела, га
Миннибаевское	-	49	20	6,0	20	6,0

Лесопатологическое обследование проведено на общей площади 6,0 га.

Кадастровый номер участка: _____
(для участков, предоставленных в постоянное (бессрочное) пользование, аренду)

Документ о праве пользования: _____
(тип документа о праве пользования, дата, номер, вид разрешенного использования лесов)

2.4.3. Поражено болезнями:

Болезнь/возбудитель	Порода	Встречаемость, % от запаса насаждения	Степень поражения лесного насаждения (слабая, средняя, сильная)
1	2	3	4
-	-	-	-

2.5. Выборке подлежит 17,4 % деревьев (указывается общий _____ % запаса деревьев, подлежащий рубке, от общего запаса насаждения),

в том числе:

без признаков ослабления _____% (причины назначения _____);

ослабленных _____% (причины назначения _____);

сильно ослабленных _____% (причины назначения _____);

усыхающих _____% (причины назначения _____);

свежего сухостоя _____%;

свежего ветровала _____%;

свежего бурелома _____%;

старого сухостоя _____%;

старого ветровала 17,4 %;

старого бурелома _____%;

2.6. Полнота лесного насаждения после уборки деревьев, подлежащих рубке, составит 0,6

Критическая полнота для данной категории лесных насаждений и преобладающей породы составляет 0,5

ЗАКЛЮЧЕНИЕ к инструментальному обследованию участка.

С целью предотвращения негативных процессов, снижения ущерба от их воздействия, назначено:

Участковое лесничество	Урочище (дача)	Квартал	Выдел	Площадь выдела, га	Лесопатологический выдел	Площадь лесопатологического выдела, га	Вид мероприятия	Площадь мероприятия, га	Породы	Доля выбираемой древесины по запасу, %	Рекомендуемый срок проведения мероприятия
1	2	3	4	5	6	7	8	9	10	11	12
Миннибаевское	-	49	20	6,0	20	6,0	УНД	6,0	С	17,4	2022

Ведомость временной пробной площади и абрис участка прилагаются (приложение 2 и 3 к Акту).


РЕКОМЕНДАЦИИ по проведению мероприятий, не относящихся к мероприятиям по предупреждению распространения вредных организмов.

Дата проведения ЛПО 27.06.2022г.

Дата составления документа 28.06.2022г.

Исполнитель работ по проведению лесопатологического обследования:

Фамилия, имя и отчество (при наличии) Утнюхин В.П.
Организация ГКУ «Альметьевское лесничество»

Должность директор Подпись 

Телефон 8(8553)328712

к акту лесопатологического обследования

ВРЕМЕННАЯ ПРОБНАЯ ПЛОЩАДЬ N

1.1. Субъект Российской Федерации Республика Татарстан Лесничество Альметьевское
Участковое лесничество Миннибаевское Урочище (дача) -
Квартал 49 Выдел 20 Площадь выдела 6,0 га.
Лесопатологический выдел 20 Площадь лесопатологического выдела 6,0 га.

1.2. Метод перече́та:
сплошной, ленты перече́та, круговые площадки постоянного радиуса,
реласкопические площадки (нужное подчеркнуть).
Количество лент/площадок 1 шт. Размеры площадок (длина x ширина/радиус)
600*10 м.
Размер временной пробной площади: 0,60 га.

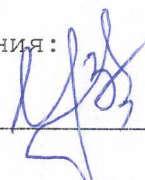
1.3. Фактическая таксационная характеристика насаждения:
Состав 10С возраст 75 лет; тип леса СК С2 полнота 0,6
бонитет 1 запас на га 277-сырарастущий; 58-ветровальный кбм возобновление-

1.4. Номер очага вредных организмов -
Тип очага вредных организмов: эпизодический, хронический (нужное подчеркнуть).
Фаза развития очага вредных организмов: начальная, нарастания численности,
собственно вспышка, кризис (нужное подчеркнуть).

1.5. Причина ослабления, повреждения насаждения и время:
ветровал прошлых лет (821) близкое залегание корненепроницаемых горизонтов (816)
Состояние насаждения: с нарушенной устойчивостью
Средневзвешенная категория состояния насаждения: 2,51

1.6. Назначенные мероприятия: Уборка неликвидной древесины

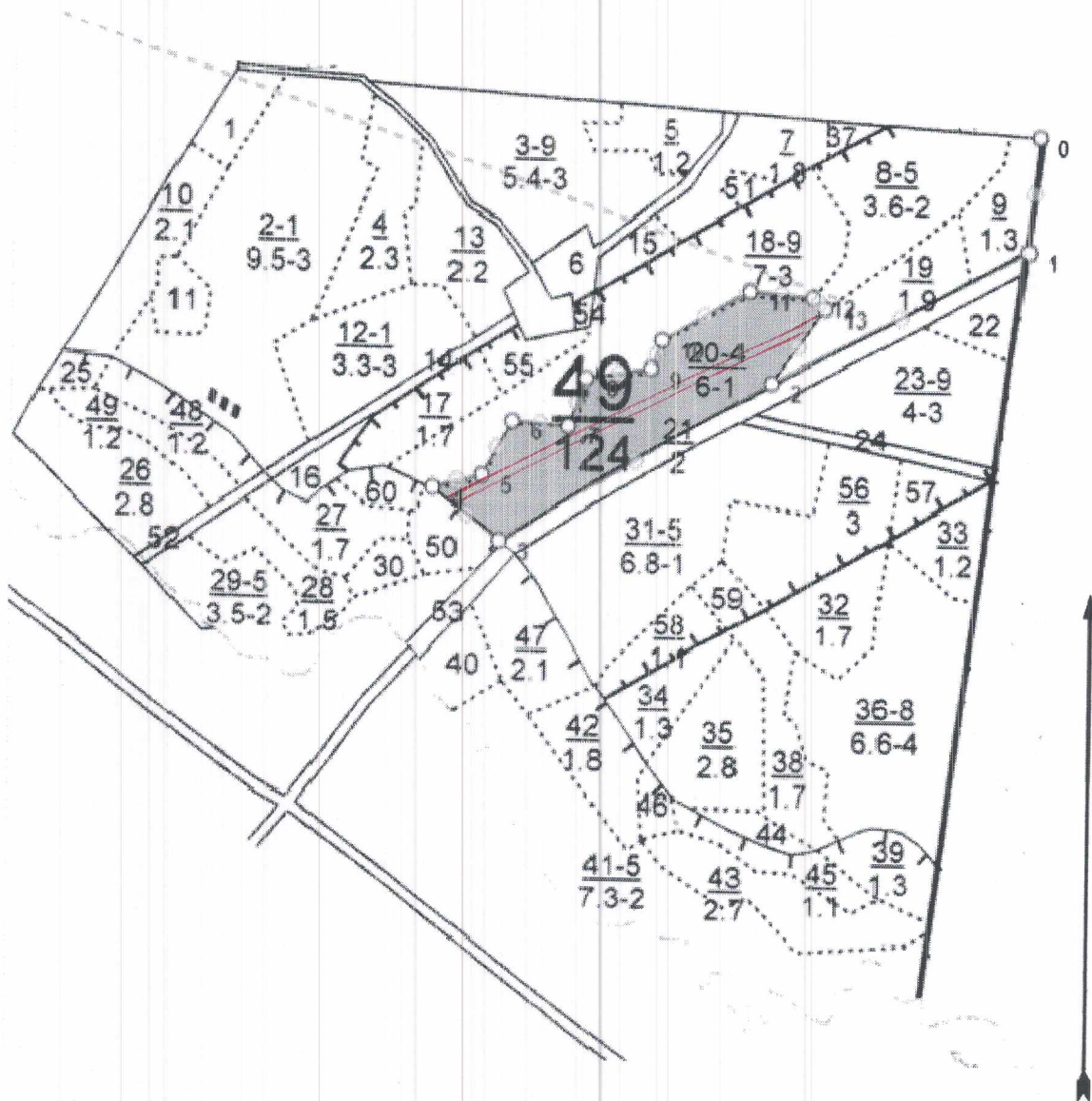
Исполнитель работ по проведению лесопатологического обследования:



Фамилия, имя, отчество (при наличии) Утюхин В.П. Подпись 

Дата составления документа 28.06.2022г.

Абрис участка

Масштаб: 1:10000.



Условные обозначения:  границы участка
 пробная площадь

N квартала	N выдела	N лесопатологического выдела	Размеры ленты (круговой площадки) перечета					Координаты начала, конца и поворотных точек лент перечета/центров круговых площадок перечета	
			N ленты (площадки)	длина, м	ширина, м	радиус, м	площадь, га		
49	20	20	1	600	10	-	0,60	54.00169630	52.00003894
								54.99798399	51.99406005

Номера точек	Координаты		Румбы линий	Длина, м	Номера точек	Координаты		Румбы линий	Длина, м
	Широта, °	Долгота, °				Широта, °	Долгота, °		
0' - 1	54.00316375	52.00583366	ЮЗ, 5°00'	160.9	7 - 8	54.99940288	51.99560038	СВ, 20°30'	73.3
1' - 2	54.00169628	52.00566454	ЮЗ, 63°00'	413.2	8 - 9	54.00004108	51.9959894	СВ, 81°00'	92.9
2 - 3	54.00169630	52.00003894	ЮЗ, 60°00'	450.5	9 - 10	54.00016115	51.99739105	СВ, 21°00'	43.5
3 - 4	54.99798399	51.99406005	СЗ, 53°00'	118.1	10 - 11	54.00053474	51.99762989	СВ, 60°30'	143.6
4 - 5	54.99859503	51.9926449	СВ, 76°00'	71	11 - 12	54.00116851	51.99954103	ЮВ, 85°00'	91.9
5 - 6	54.99879199	51.99367581	СВ, 30°00'	87.8	12 - 13	54.00109449	52.00094879	ЮВ, 49°00'	23.5
6 - 7	54.9994736	51.99434713	ЮВ, 86°00'	81.6	13 - 2	54.00096297	52.00120349	ЮЗ, 36°00'	131.4

Исполнитель работ по проведению лесопатологического обследования:

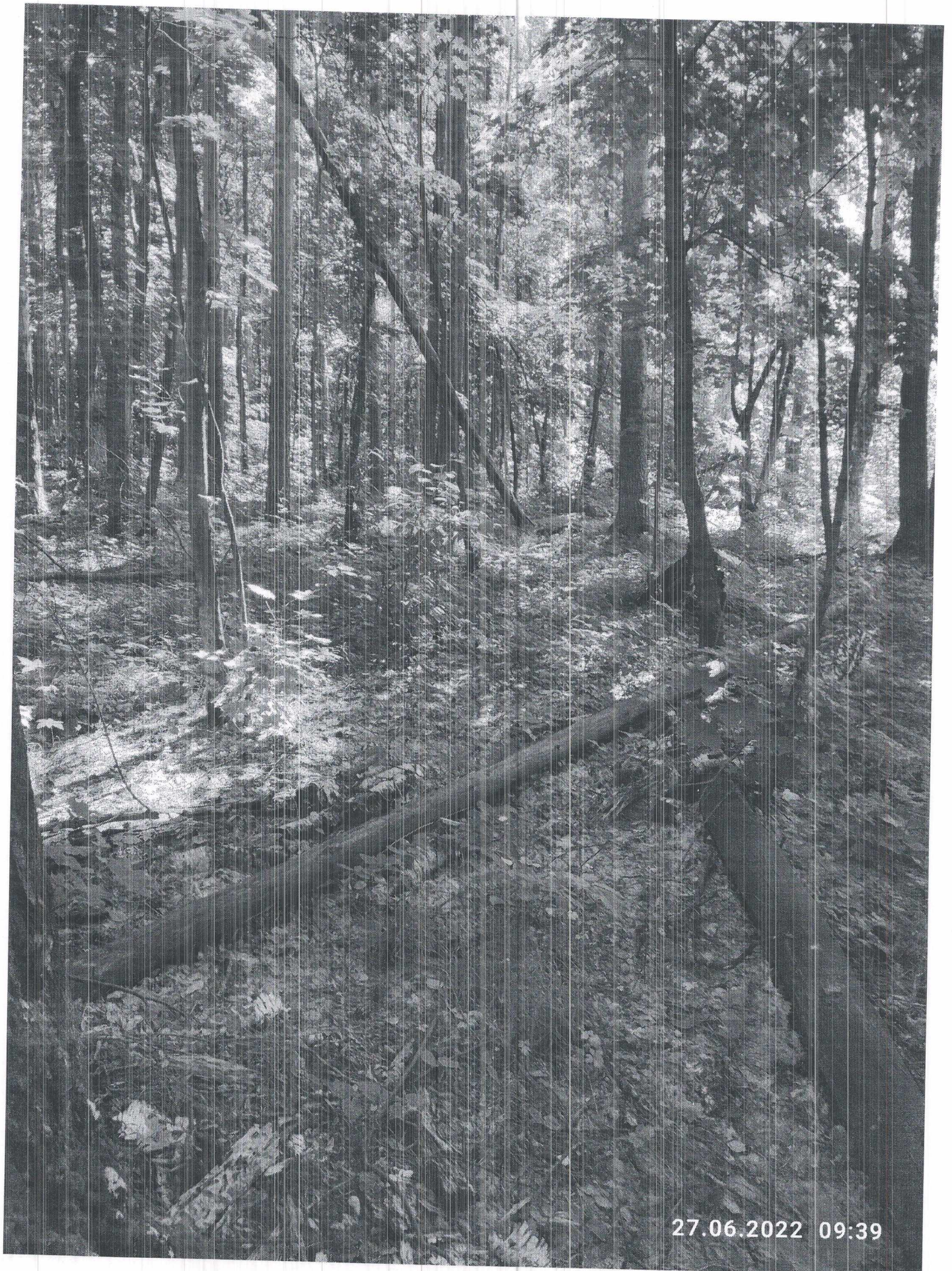
ФИО Утнюхин В.П.

Подпись _____



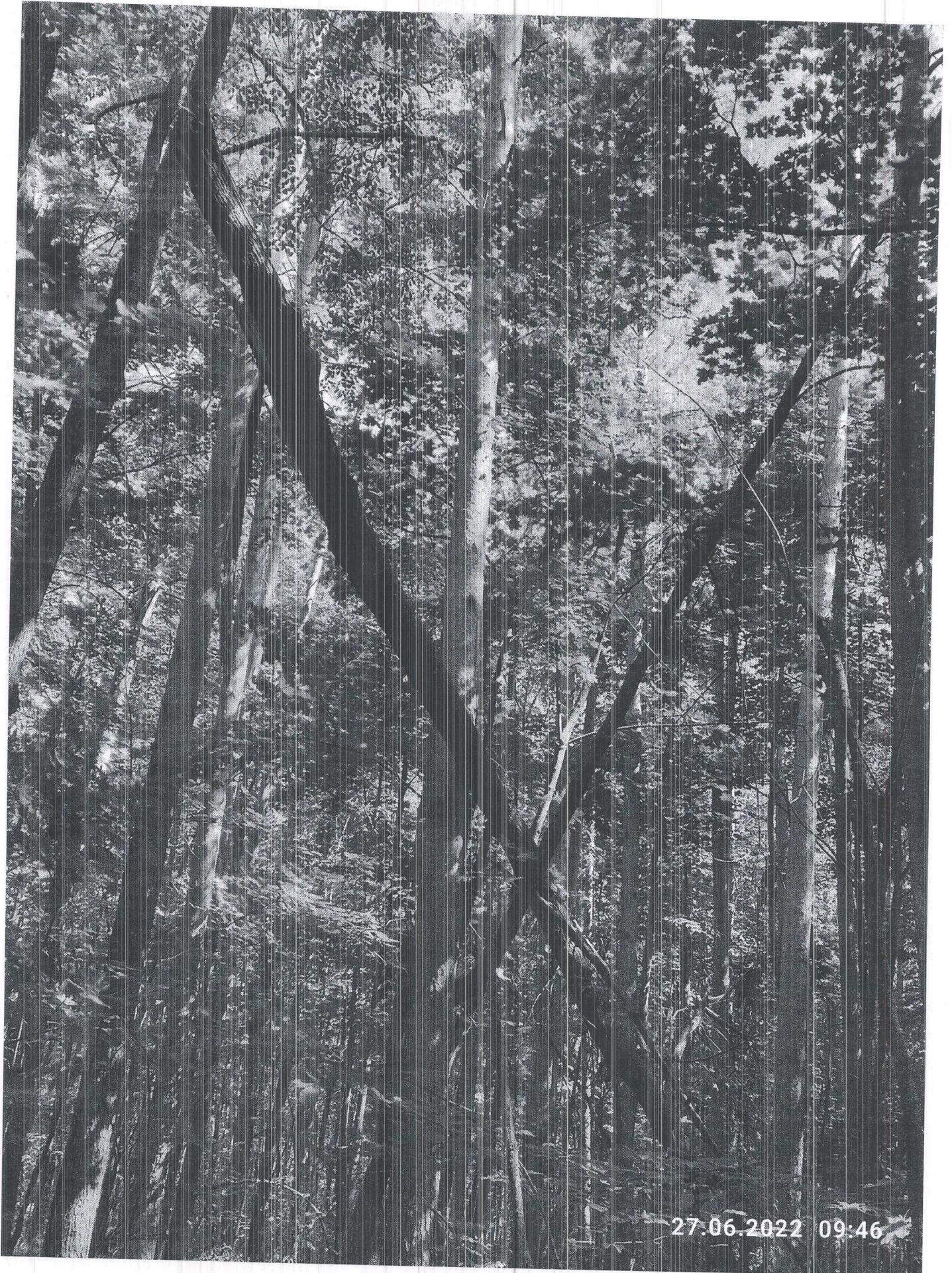
Дата составления документа 28.06.2022

Телефон 8(8553)374121



54.55096806

52.39145096



54.55097020

52.39145105



Первый заместитель
министра лесного хозяйства РТ
И.Н. Зарипов
« 24 » 10 2022 г

Акт
лесопатологического обследования № 767
лесных насаждений Альметьевское (лесничество)
Республика Татарстан (субъект Российской Федерации)

- Способ лесопатологического обследования: 1. Визуальный
2. Инструментальный

Место проведения

Участковое лесничество	Урочище (дача)	Квартал	Выдел	Площадь выдела, га	Лесопатологический выдел	Площадь лесопатологического выдела, га
Миннибаевское	-	49	23	4,0	23	4,0

Лесопатологическое обследование проведено на общей площади 4,0 га.
Кадастровый номер участка: _____
(для участков, предоставленных в постоянное (бессрочное) пользование, аренду)
Документ о праве пользования: _____
(тип документа о праве пользования, дата, номер, вид разрешенного использования лесов)

Handwritten signature or mark.

2.4.3. Поражено болезнями:

Болезнь/возбудитель	Порода	Встречаемость, % от запаса насаждения	Степень поражения лесного насаждения (слабая, средняя, сильная)
1	2	3	4
-	-	-	-

2.5. Выборке подлежит 18,9 % деревьев (указывается общий _____ % запаса деревьев, подлежащий рубке, от общего запаса насаждения), в том числе:

без признаков ослабления _____% (причины назначения _____);
 ослабленных _____% (причины назначения _____);
 сильно ослабленных _____% (причины назначения _____);
 усыхающих _____% (причины назначения _____);
 свежего сухостоя _____%;
 свежего ветровала _____%;
 свежего бурелома _____%;
 старого сухостоя _____%;
 старого ветровала 18,9 %;
 старого бурелома _____%;

2.6. Полнота лесного насаждения после уборки деревьев, подлежащих рубке, составит 0,5

Критическая полнота для данной категории лесных насаждений и преобладающей породы составляет не лимитируется

ЗАКЛЮЧЕНИЕ к инструментальному обследованию участка.

С целью предотвращения негативных процессов, снижения ущерба от их воздействия, назначено:

Участковое лесничество	Урочище (дача)	Квартал	Выдел	Площадь выдела, га	Лесопатологический выдел	Площадь лесопатологического выдела, га	Вид мероприятия	Площадь мероприятия, га	Породы	Доля выбираемой древесины по запасу, %	Рекомендуемый срок проведения мероприятия
1	2	3	4	5	6	7	8	9	10	11	12
Миннибаевское	-	49	23	4,0	23	4,0	УНД	4,0	Лп Ос	18,9	2022

Ведомость временной пробной площади и абрис участка прилагаются (приложение 2 и 3 к Акту).

РЕКОМЕНДАЦИИ по проведению мероприятий, не относящихся к мероприятиям по предупреждению распространения вредных организмов.

Дата проведения ЛПО 27.06.2022г.

Дата составления документа 28.06.2022г.

Исполнитель работ по проведению лесопатологического обследования:

Фамилия, имя и отчество (при наличии) Утнюхин В.П.

Организация ГБУ «Альметьевский лесхоз»

Должность директор Подпись _____

Телефон 8 (8553) 374121



Приложение 1
к акту лесопатологического обследования

Ведомость участков леса с выявленными несоответствиями таксационным описаниями
Субъект Российской Федерации Республика Татарстан Лесничество Альметьевское
Участковое лесничество Миннибаевское Урочище (лесная дача) -

№ участка	№ квартала	№ выдела	Целевое назначение лесов	Категория защитных лесов	Особые защитные участки лесов	Источники данных	№ выдела	Площадь выдела, га	Таксационная характеристика										Заложено пробных площадей		
									состав	пород	возраст, лет	средняя высота, м	средний диаметр, см	тип леса	тип условий местопростоя	полнота	бонитет	запас, куб. м/га	количество, шт.	общая площадь, га	
15	49	23	4,0	Защитные	Защитн. пол.расп.выдел ж/д пут.Фед.а/д/ор общ.польз.авт.д/ор.общ.польз.наход.в зонах охр.лесов	ТО	-	4,0	10Лп +С +Ос	90 90 90	23	28	Лптр	Д2	0,6	3	260	-	-	-	-
					Мелконовые участки лесов	Ф	23	4,0	10Лп +С +Ос	90 90 90	23	28	Лптр	Д2	0,5	3	21-сырассушн; 49-ветровальн	2	0,4		

полнитель работ по проведению лесопатологического обследования:
Илия, ИМЯ
тчество (при наличии) Утнюхин В.П. Подпись
а составления документа 28.06.2022г.

к акту лесопатологического обследования

ВРЕМЕННАЯ ПРОБНАЯ ПЛОЩАДЬ N

1.1. Субъект Российской Федерации Республика Татарстан Лесничество Альметьевское
Участковое лесничество Миннибаевское Урочище (дача) -
Квартал 49 Выдел 23 Площадь выдела 4,0 га.
Лесопатологический выдел 23 Площадь лесопатологического выдела 4,0 га.

1.2. Метод перечета:
сплошной, ленты перечета, круговые площадки постоянного радиуса,
реласкопические площадки (нужное подчеркнуть).
Количество лент/площадок 2 шт. Размеры площадок (длина x ширина/радиус)
250*10 ; 150*10 м.
Размер временной пробной площади: 0,40 га.

1.3. Фактическая таксационная характеристика насаждения:
Состав 10Лп+С+Ос возраст 90 лет; тип леса Лптр Д2 полнота 0,5
бонитет 3 запас на га 211-сырарастущий; 49-ветровальный кбм возобновление
естественное зарращивание .

1.4. Номер очага вредных организмов - _____
Тип очага вредных организмов: эпизодический, хронический (нужное подчеркнуть).
Фаза развития очага вредных организмов: начальная, нарастания численности,
собственно вспышка, кризис (нужное подчеркнуть).

1.5. Причина ослабления, повреждения насаждения и время:
ветровал прошлых лет (821)

Состояние насаждения: с нарушенной устойчивостью

Средневзвешенная категория состояния насаждения: 2,52

1.6. Назначенные мероприятия: Уборка неликвидной древесины

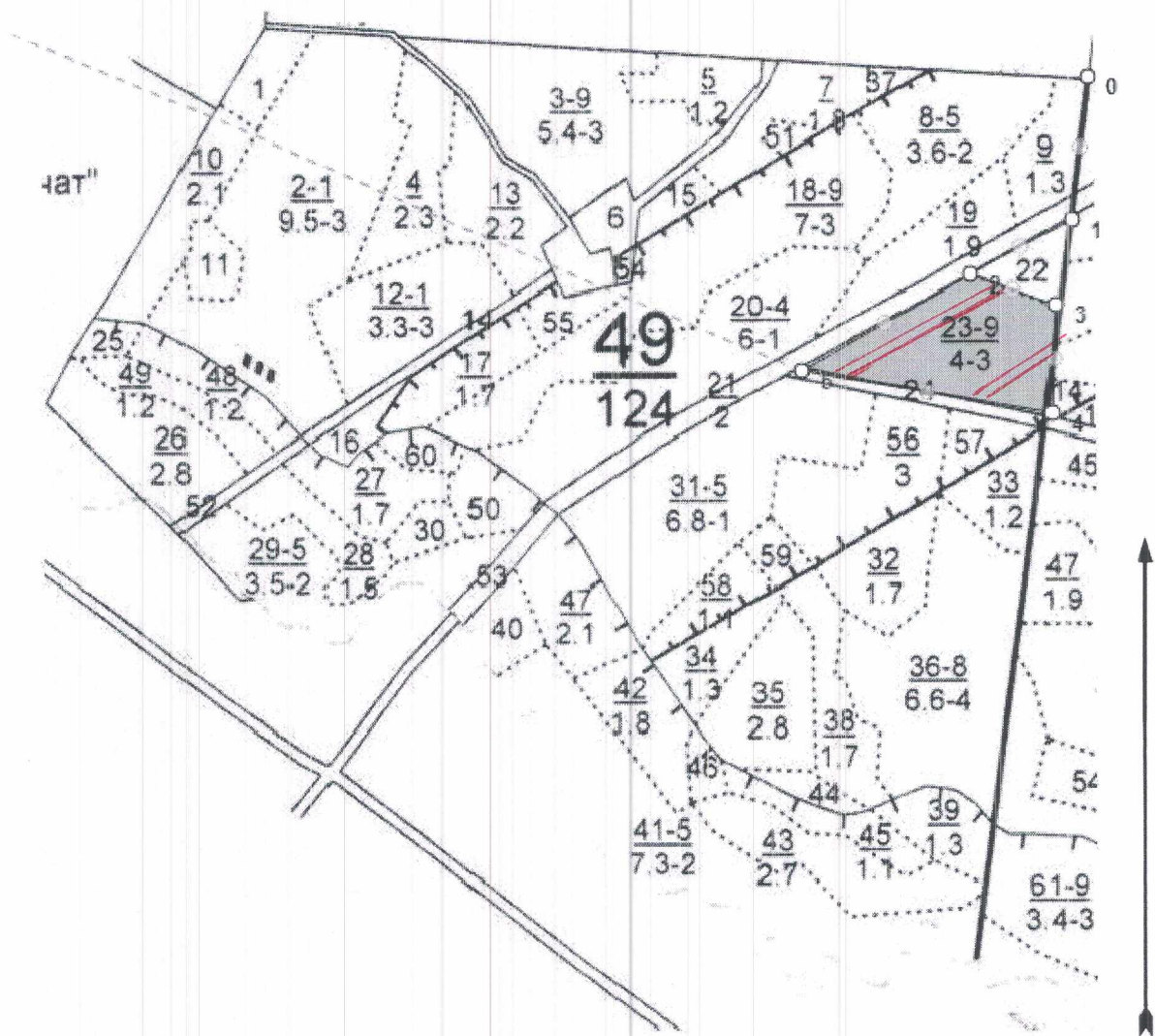
Исполнитель работ по проведению лесопатологического обследования: _____

Фамилия, имя, отчество (при наличии) Утнюхин В.П. Подпись _____

Дата составления документа 28.06.2022г.

Абрис участка

Масштаб: 1:10000.



Условные обозначения:



границы участка



пробная площадь

N квартала	N выдела	N лесопатологического выдела	Размеры ленты (круговой площадки) перечета					Координаты начала, конца и поворотных точек лент перечета/центров круговых площадок перечета	
			N ленты (площадки)	длина, м	ширина, м	радиус, м	площадь, га		
49	23	23	1	250	10	-	0,25	54.5536888	54.55303316
			2	150	10				0,15

Номера точек	Координаты		Румбы линий	Длина, м	Номера точек	Координаты		Румбы линий	Длина, м
	Широта, °	Долгота, °				Широта, °	Долгота, °		
0' - 1	54.00237423	52.0025242	ЮЗ, 7°00'	197.2	3 - 4	53.99957075	52.00178053	ЮЗ, 2°00'	153.5
1' - 2	54.00061575	52.00214796	ЮЗ, 63°00'	160.9	4 - 5	53.99819289	52.0017041	СЗ, 80°00'	357.1
2 - 3	53.99995259	51.9999589	ЮВ, 70°00'	126.4	5 - 2	53.99874705	51.99630817	СВ, 61°00'	273.7

Исполнитель работ по проведению лесопатологического обследования:

ФИО Утнюхин В.П.

Подпись _____



Дата составления документа 28.06.2022

Телефон 8(8553)374121



54.55303316

52.39880933



27.06.2022 09:42

54.55165378

52.39511555



Первый заместитель
министра лесного хозяйства РТ
И. Н. Зарипов
« 24 » 10 2022 г

Акт
лесопатологического обследования № 768
лесных насаждений Альметьевское (лесничество)
Республика Татарстан (субъект Российской Федерации)

Способ лесопатологического обследования: 1. Визуальный

2. Инструментальный

Место проведения

Участковое лесничество	Урочище (дача)	Квартал	Выдел	Площадь выдела, га	Лесопатологический выдел	Площадь лесопатологического выдела, га
Миннибаевское	-	49	31	6,8	31	6,8

Лесопатологическое обследование проведено на общей площади 6,8 га.

Кадастровый номер участка: _____

(для участков, предоставленных в постоянное (бессрочное) пользование, аренду)

Документ о праве пользования: _____

(тип документа о праве пользования, дата, номер, вид разрешенного использования лесов)

Handwritten signature or mark.

2.4.3. Поражено болезнями:

Болезнь/возбудитель	Порода	Встречаемость, % от запаса насаждения	Степень поражения лесного насаждения (слабая, средняя, сильная)
1	2	3	4
-	-	-	-

2.5. Выборке подлежит 20,0 % деревьев (указывается общий _____ % запаса деревьев, подлежащий рубке, от общего запаса насаждения), в том числе:

без признаков ослабления _____ % (причины назначения _____);
 ослабленных _____ % (причины назначения _____);
 сильно ослабленных _____ % (причины назначения _____);
 усыхающих _____ % (причины назначения _____);
 свежего сухостоя _____ %,
 свежего ветровала _____ %;
 свежего бурелома _____ %;
 старого сухостоя _____ %;
 старого ветровала 20,0 %;
 старого бурелома _____ %;

2.6. Полнота лесного насаждения после уборки деревьев, подлежащих рубке, составит 0,5

Критическая полнота для данной категории лесных насаждений и преобладающей породы составляет 0,5

ЗАКЛЮЧЕНИЕ к инструментальному обследованию участка.

С целью предотвращения негативных процессов, снижения ущерба от их воздействия, назначено:

Участковое лесничество	Урочище (дача)	Квартал	Выдел	Площадь выдела, га	Лесопатологический выдел	Площадь лесопатологического выдела, га	Вид мероприятия	Площадь мероприятия, га	Породы	Доля выбираемой древесины по запасу, %	Рекомендуемый срок проведения мероприятия
1	2	3	4	5	6	7	8	9	10	11	12
Миннибаевское	-	49	31	6,8	31	6,8	УНД	6,8	С Б	20,0	2022

Ведомость временной пробной площади и абрис участка прилагаются (приложение 2 и 3 к Акту).

РЕКОМЕНДАЦИИ по проведению мероприятий, не относящихся к мероприятиям по предупреждению распространения вредных организмов.

Дата проведения ЛПО 27.06.2022г.

Дата составления документа 28.06.2022г.

Исполнитель работ по проведению лесопатологического обследования:

Фамилия, имя и отчество (при наличии) Утнюхин В.П.
Организация ГБУ «Альметьевский лесхоз»

Должность директор Подпись _____

Телефон 8(8553)374121



Приложение 1
к акту лесопатологического обследования

Ведомость участков леса с выявленными несоответствиями таксационным описаниями
Субъект Российской Федерации Республика Татарстан Лесничество Альметьевское
Участковое лесничество Миннибаевское Урочище (лесная дача) -

№ п/п	№ квартала	№ выдела	Площадь выдела, га	Целевое назначение лесов	Категория защитных лесов	Особые защитные участки лесов	Источники данных	№ лесопотока выдела	Площадь лесопотока, га	Таксационная характеристика								Заложено пробных площадей			
										состав	порода	возраст, лет	средняя высота, м	средний диаметр, см	тип леса	тип условий местопроездания	полнота	бонитет	запас, куб. м/га	количество, шт.	общая площадь, га
015	49	31	6,8	Защитные	Защитные, пол.расп. вдоль ж/д пут. Фел. а/лор обл.польз, авт.лор.общ.польз, нах. в ведении субъект.Российской Федерации.	-	ТО	-	-	7С	С	96	30	36	СК	С2	0,6	1	340	-	-
		3Б	Б							75	26	32	СК								
							Ф	31	6,8	7С 3Б	С Б	96 75	30 26	36 32	СК	С2	0,5	1	304-сырарастущий; 76-ветровальный	2	0,68

исполнитель работ по проведению лесопатологического обследования:
амиция, имя

отчество (при наличии) Утлюхин В.П. Подпись

дата составления документа 28.06.2022г.

к акту лесопатологического обследования

ВРЕМЕННАЯ ПРОБНАЯ ПЛОЩАДЬ N

1.1. Субъект Российской Федерации Республика Татарстан Лесничество Альметьевское
Участковое лесничество Миннибаевское Урочище (дача) -
Квартал 49 Выдел 31 Площадь выдела 6,8 га.
Лесопатологический выдел 31 Площадь лесопатологического выдела 6,8 га.

1.2. Метод перече́та:

сплошной, ленты перече́та, круговые площадки постоянного радиуса,
реласкопические площадки (нужное подчеркнуть).

Количество лент/площадок 2 шт. Размеры площадок (длина x ширина/радиус)
400*10 м, 280*10 м.

Размер временной пробной площади: 0,68 га.

1.3. Фактическая таксационная характеристика насаждения:

Состав 7СЗБ возраст 96 лет; тип леса СК С2 полнота 0,5
бонитет 1 запас на га 304-сырарастущий; 76-ветровальный кбм возобновление-

1.4. Номер очага вредных организмов -

Тип очага вредных организмов: эпизодический, хронический (нужное подчеркнуть).
Фаза развития очага вредных организмов: начальная, нарастания численности,
собственно вспышка, кризис (нужное подчеркнуть).

1.5. Причина ослабления, повреждения насаждения и время:

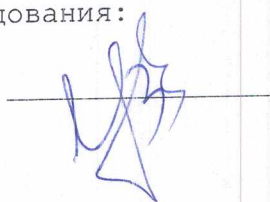
погодные условия (820) засуха (830) близкое залегание корненепроницаемых
горизонтов (816) ветровал прошлых лет (821)

Состояние насаждения: с нарушенной устойчивостью

Средневзвешенная категория состояния насаждения: 2,53

1.6. Назначенные мероприятия: Уборка неликвидной древесины

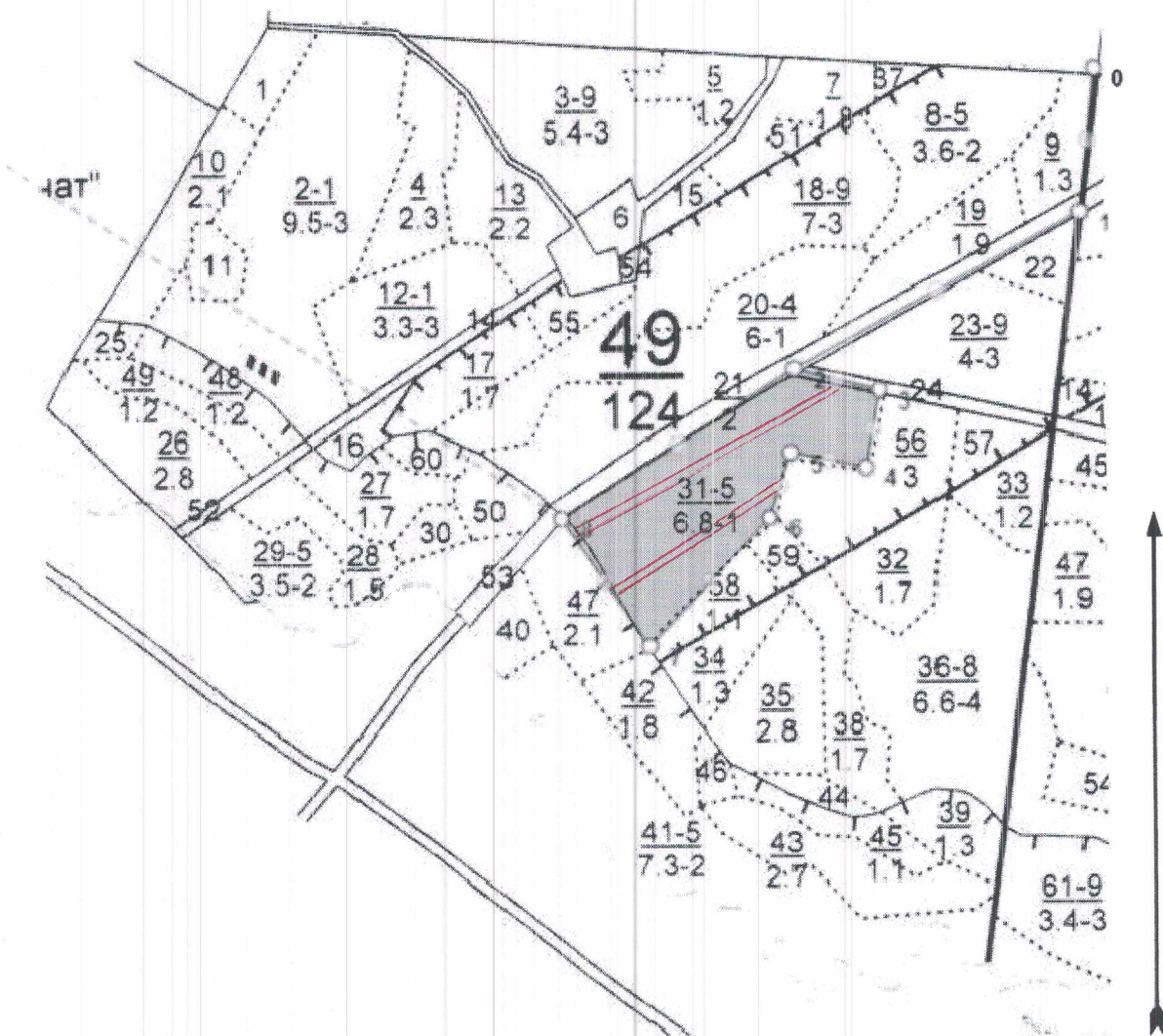
Исполнитель работ по проведению лесопатологического обследования:

Фамилия, имя, отчество (при наличии) Утнюхин В.П. Подпись 

Дата составления документа 28.06.2022г.

Абрис участка

Масштаб: 1:10000.



Условные обозначения:



границы участка

пробная площадь

N квартала	N выдела	N лесопатологического выдела	Размеры ленты (круговой площадки) перечета					Координаты начала, конца и поворотных точек лент перечета/центров круговых площадок перечета	
			N ленты (площадки)	длина, м	ширина, м	радиус, м	площадь, га		
49	31	31	1 2	400 280	10 10	-	0,40 0,28	54.55174549 52.39481668	54.55161946 52.3959887

Номера точек	Координаты		Румбы линий	Длина, м	Номера точек	Координаты		Румбы линий	Длина, м
	Широта, °	Долгота, °				Широта, °	Долгота, °		
0' - 1	54.5545664	52.41935055	ЮЗ, 6°00'	194.6	5 - 6	54.54987339	52.41264859	ЮЗ, 18°30'	92.7
1' - 2	54.55280152	52.4190155	ЮЗ, 62°00'	455.1	6 - 7	54.54908836	52.41219128	ЮЗ, 44°00'	246.8
2 - 3	54.55089719	52.41277788	ЮВ, 76°00'	123.7	7 - 8	54.5474902	52.40953762	СЗ, 34°00'	217.1
3 - 4	54.55066584	52.41467828	ЮЗ, 11°30'	104.6	8 - 2	54.54909677	52.40762022	СВ, 59°00'	384.1
4 - 5	54.54970453	52.41431204	СЗ, 79°00'	107.5					

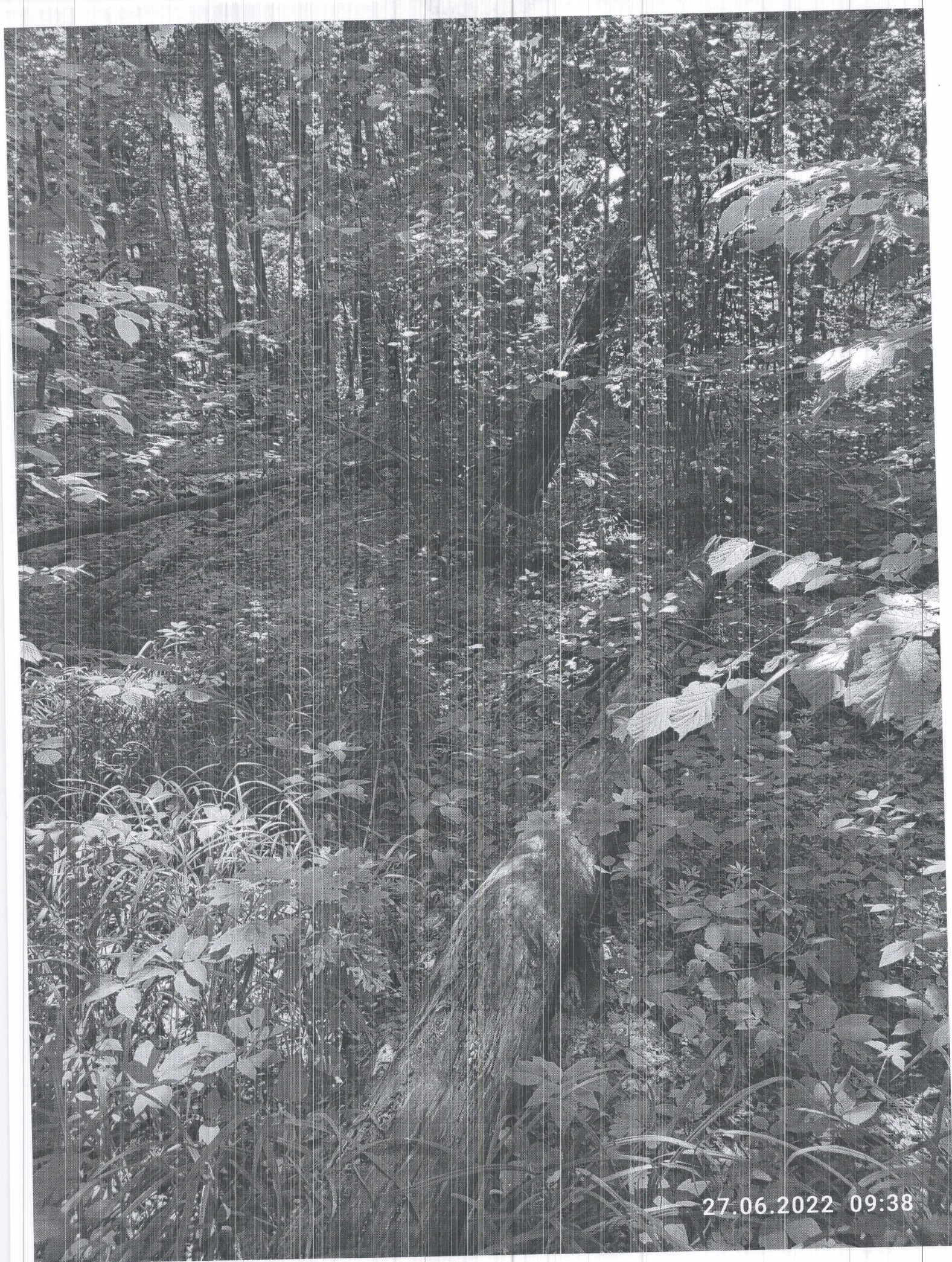
Исполнитель работ по проведению лесопатологического обследования:

ФИО Утнюхин В.П.

Подпись _____

Дата составления документа 28.06.2022

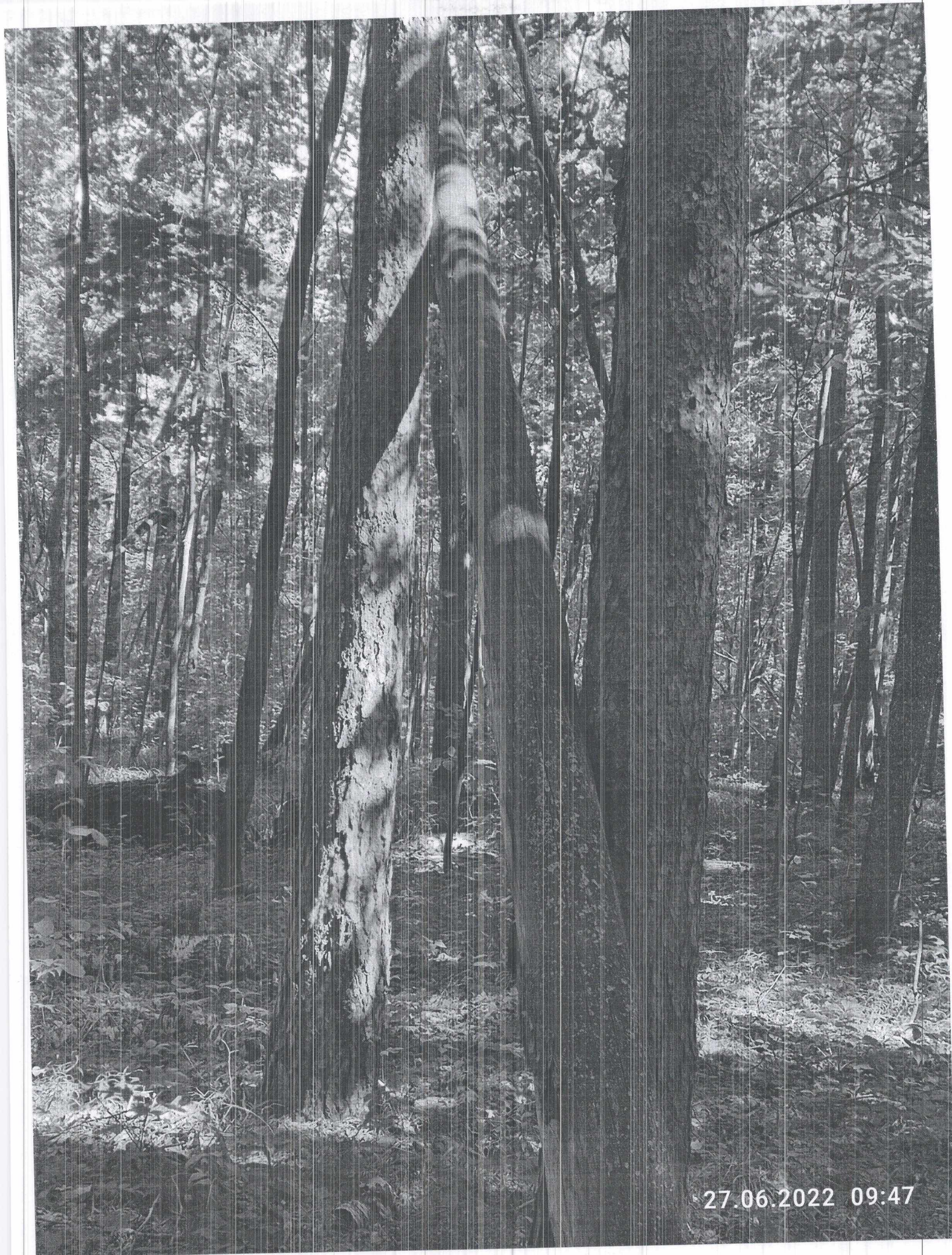
Телефон 8(8553)374121



27.06.2022 09:38

54.5496898

52.39028437



27.06.2022 09:47

54.55535068

52.4013951

Первый заместитель
министра лесного хозяйства РТ
И.Н. Зарипов
« 24 » 10 2022 г



Акт
лесопатологического обследования № 769
лесных насаждений Альметьевское (лесничество)
Республика Татарстан (субъект Российской Федерации)

Способ лесопатологического обследования: 1. Визуальный

2. Инструментальный

Место проведения

Участковое лесничество	Урочище (дача)	Квартал	Выдел	Площадь выдела, га	Лесопатологический выдел	Площадь лесопатологического выдела, га
Миннибаевское	-	49	47	2,1	47	2,1

Лесопатологическое обследование проведено на общей площади 2,1 га.

Кадастровый номер участка: -

(для участков, предоставленных в постоянное (бессрочное) пользование, аренду)

Документ о праве пользования: -

(тип документа о праве пользования, дата, номер, вид разрешенного использования лесов)

Handwritten signature or mark.

2.4.3. Поражено болезнями:

Болезнь/возбудитель	Порода	Встречаемость, % от запаса насаждения	Степень поражения лесного насаждения (слабая, средняя, сильная)
1	2	3	4
-	-	-	-

2.5. Выборке подлежит 19,0 % деревьев (указывается общий _____ % запаса деревьев, подлежащий рубке, от общего запаса насаждения), в том числе:

без признаков ослабления _____ % (причины назначения _____);

ослабленных _____ % (причины назначения _____);

сильно ослабленных _____ % (причины назначения _____);

усыхающих _____ % (причины назначения _____);

свежего сухостоя _____ %;

свежего ветровала _____ %;

свежего бурелома _____ %;

старого сухостоя _____ %;

старого ветровала 19,0 %;

старого бурелома _____ %;

2.6. Полнота лесного насаждения после уборки деревьев, подлежащих рубке, составит 0,5

Критическая полнота для данной категории лесных насаждений и преобладающей породы составляет не лимитируется

ЗАКЛЮЧЕНИЕ к инструментальному обследованию участка.

С целью предотвращения негативных процессов, снижения ущерба от их воздействия, назначено:

Участковое лесничество	Урочище (дача)	Квартал	Выдел	Площадь выдела, га	Лесопатологический выдел	Площадь лесопатологического выдела, га	Вид мероприятия	Площадь мероприятия, га	Породы	Доля выбираемой древесины по запасу, %	Рекомендуемый срок проведения мероприятия
1	2	3	4	5	6	7	8	9	10	11	12
Миннибаевское	-	49	47	2,1	47	2,1	УНД	2,1	СБ	19,0	2022

Ведомость временной пробной площади и абрис участка прилагаются (приложение 2 и 3 к Акту).

РЕКОМЕНДАЦИИ по проведению мероприятий, не относящихся к мероприятиям по предупреждению распространения вредных организмов.

Дата проведения ЛПО 27.06.2022г.

Дата составления документа 28.06.2022г.

Исполнитель работ по проведению лесопатологического обследования:

Фамилия, имя и отчество (при наличии) Утнюхин В.П.
Организация ГБУ «Альметьевский лесхоз»

Должность директор Подпись 

Телефон 8(8553)374121

Ведомость участков леса с выявленными несоответствиями таксационным описаниями
 Субъект Российской Федерации Республика Татарстан Лесничество Альметьевское
 Участковое лесничество Миннибаевское Урочище (лесная дача) -

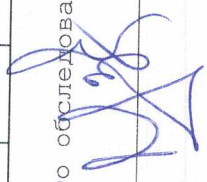
Номер квартала	Номер выдела	Целевое назначение лесов	Категория защитных лесов	Особые защитные участки лесов	Источники данных	Номер лесопользователя	Площадь лесного участка, га	Таксационная характеристика										Заложено пробных площадей	
								состав	перелом	возраст, лет	средняя высота, м	средний диаметр, см	тип леса	тип условий местопрорастания	полнота	бонитет	запас, куб. м/га	количество, шт.	общая площадь, га
015	47	Защитные	Леса, расположенные в водохозяйственных зонах	Берегозащитные, почвозащитные участки леса, расположенные вдоль водных объектов, склонов оврагов	ТО	-	2,1	7С	С	96	30	40	СК	С2	0,6	1	340	-	-
								3Б	Б	75	25	36							
	47				Ф	47	2,1	7С	С	96	30	40	СК	С2	0,5	1	300-сырпастуший, 70-ветровальный	1	0,21
								3Б	Б	75	25	36							

полнитель работ по проведению лесопатологического обследования:

Милия, имя

отчество (при наличии) Утнюхин В.П. Подпись

дата составления документа 28.06.2022г.



к акту лесопатологического обследования

ВРЕМЕННАЯ ПРОБНАЯ ПЛОЩАДЬ N

1.1. Субъект Российской Федерации Республика Татарстан Лесничество Альметьевское
Участковое лесничество Миннибаевское Урочище (дача) -
Квартал 49 Выдел 47 Площадь выдела 2,1 га.
Лесопатологический выдел 47 Площадь лесопатологического выдела 2,1 га.

1.2. Метод перече́та:

сплошной, ленты перече́та, круговые площадки постоянного радиуса,
реласкопические площадки (нужное подчеркнуть).

Количество лент/площадок 1 шт. Размеры площадок (длина x ширина/радиус)
210*10 м.

Размер временной пробной площади: 0,21 га.

1.3. Фактическая таксационная характеристика насаждения:

Состав 7СЗБ возраст 96 лет; тип леса СК С2 полнота 0,5

бонитет 1 запас на га 300-сырарастущий; 70-ветровальный кбм возобновление -

1.4. Номер очага вредных организмов -

Тип очага вредных организмов: эпизодический, хронический (нужное подчеркнуть).

Фаза развития очага вредных организмов: начальная, нарастания численности,
собственно вспышка, кризис (нужное подчеркнуть).

1.5. Причина ослабления, повреждения насаждения и время:

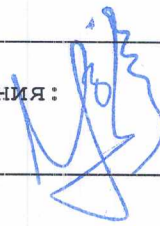
погодные условия (820) засуха (830) ветровал прошлых лет (821)

Состояние насаждения: с нарушенной устойчивостью

Средневзвешенная категория состояния насаждения: 2,51

1.6. Назначенные мероприятия: Уборка неликвидной древесины

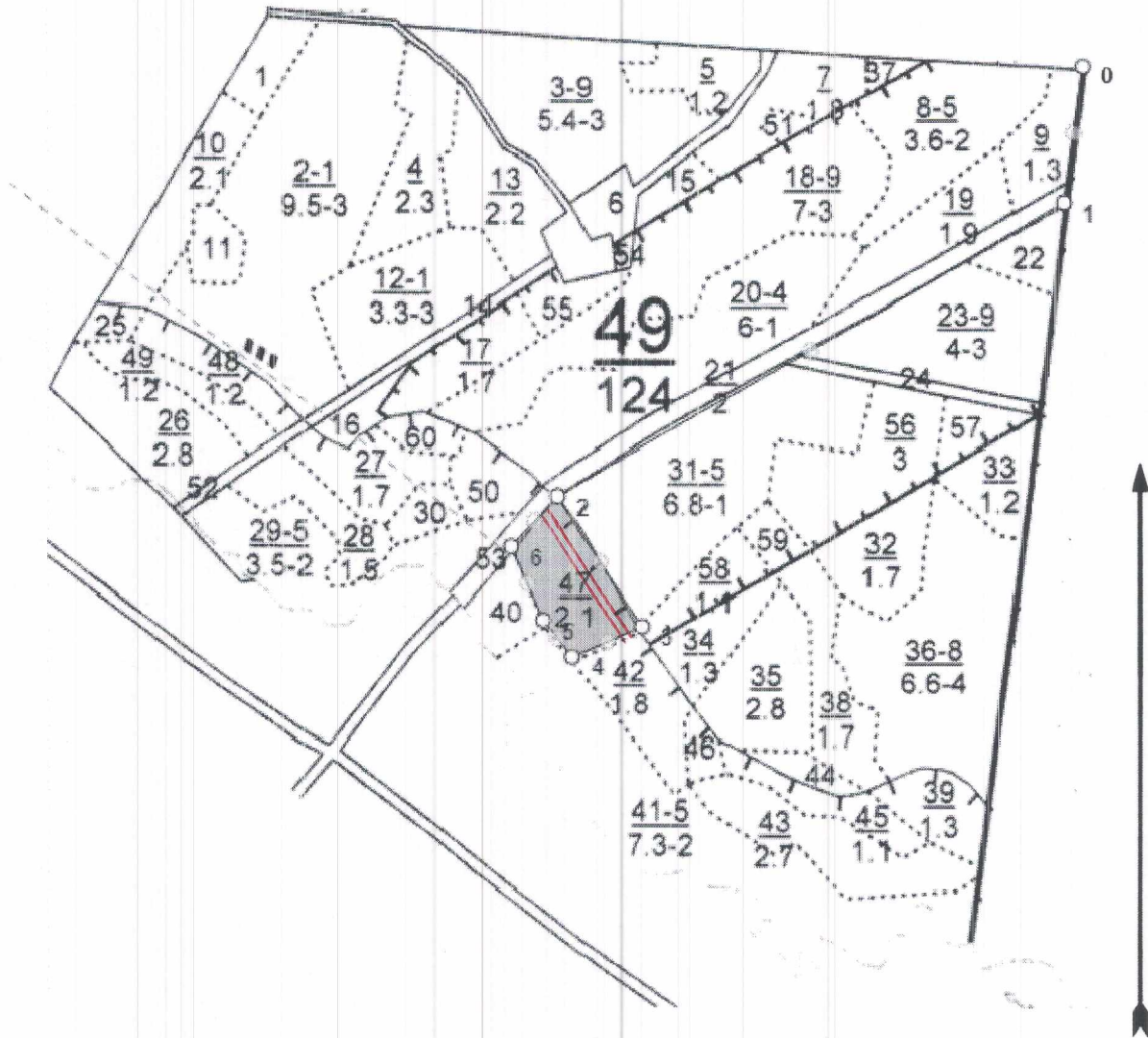
Исполнитель работ по проведению лесопатологического обследования:

Фамилия, имя, отчество (при наличии) Утнюхин В.П. Подпись 

Дата составления документа 28.06.2022г.

Абрис участка

Масштаб: 1:10000.



Условные обозначения:



границы участка



пробная площадь

N квартала	N выдела	N лесопатологического выдела	Размеры ленты (круговой площадки) перечета					Координаты начала, конца и поворотных точек лент перечета/центров круговых площадок перечета	
			N ленты (площадки)	длина, м	ширина, м	радиус, м	площадь, га		
49	47	47	1	210	10	-	0,21	54.55320701 54.55219391	52.39973 52.40258642

Номера точек	Координаты		Румбы линий	Длина, м	Номера точек	Координаты		Румбы линий	Длина, м
	Широта, °	Долгота, °				Широта, °	Долгота, °		
0' - 1	54.55921004	52.41234674	ЮЗ, 8°00'	193.9	4 - 5	54.55180878	52.4010709	СЗ, 38°00'	66.8
1' - 2	54.55749156	52.41191346	ЮЗ, 61°00'	826.9	5 - 6	54.5522833	52.40042518	СЗ, 24°00'	112.6
2 - 3	54.55382331	52.40075819	ЮВ, 33°00'	216.2	6 - 2	54.55320701	52.39973	СВ, 44°00'	95.4
3 - 4	54.55219391	52.40258642	ЮЗ, 66°30'	107.4					

Исполнитель работ по проведению лесопатологического обследования:

ФИО Утнюхин В.П.

Подпись _____

Дата составления документа 28.06.2022 г.

Телефон 8(8553)374121



54.55548348

52.40139053



27.06.2022 09:47

54.55097068

52.39230362



Первый заместитель
министра лесного хозяйства РТ
И.Н. Зарипов
« 24 » 10 2022 г

Акт
лесопатологического обследования №
лесных насаждений Альметьевское (лесничество)
Республика Татарстан (субъект Российской Федерации)

- Способ лесопатологического обследования: 1. Визуальный
2. Инструментальный

Место проведения

Участковое лесничество	Урочище (дача)	Квартал	Выдел	Площадь выдела, га	Лесопатологический выдел	Площадь лесопатологического выдела, га
Миннибаевское	-	50	1	1,8	1	1,8

Лесопатологическое обследование проведено на общей площади 1,8 га.
Кадастровый номер участка: _____
(для участков, предоставленных в постоянное (бессрочное) пользование, аренду)
Документ о праве пользования: _____
(тип документа о праве пользования, дата, номер, вид разрешенного использования лесов)

2.4.3. Поражено болезнями:

Болезнь/возбудитель	Порода	Встречаемость, % от запаса насаждения	Степень поражения лесного насаждения (слабая, средняя, сильная)
1	2	3	4
трутовик осиновый ложный	осина	21,6	слабая

2.5. Выборке подлежит 20,4 % деревьев (указывается общий _____ % запаса деревьев, подлежащий рубке, от общего запаса насаждения), в том числе:

без признаков ослабления _____% (причины назначения _____);
 ослабленных _____% (причины назначения _____);
 сильно ослабленных _____% (причины назначения _____);
 усыхающих _____% (причины назначения _____);
 свежего сухостоя _____%;
 свежего ветровала _____%;
 свежего бурелома _____%;
 старого сухостоя _____%;
 старого ветровала 20,4 %;
 старого бурелома _____%;

2.6. Полнота лесного насаждения после уборки деревьев, подлежащих рубке, составит 0,4

Критическая полнота для данной категории лесных насаждений и преобладающей породы составляет 0,5

ЗАКЛЮЧЕНИЕ к инструментальному обследованию участка.

С целью предотвращения негативных процессов, снижения ущерба от их воздействия, назначено:

Участковое лесничество	Урочище (дача)	Квартал	Выдел	Площадь выдела, га	Лесопатологический выдел	Площадь лесопатологического выдела, га	Вид мероприятия	Площадь мероприятия, га	Породы	Доля выбираемой древесины по запасу, %	Рекомендуемый срок проведения мероприятия
1	2	3	4	5	6	7	8	9	10	11	12
Миннибаевское	-	50	1	1,8	1	1,8	УНД	1,8	Ос Лп	20,4	2022

Ведомость временной пробной площади и абрис участка прилагаются (приложение 2 и 3 к Акту).

РЕКОМЕНДАЦИИ по проведению мероприятий, не относящихся к мероприятиям по предупреждению распространения вредных организмов.

Дата проведения ЛПО 27.06.2022г.

Дата составления документа 28.06.2022г.

Исполнитель работ по проведению лесопатологического обследования:

Фамилия, имя и отчество (при наличии) Утнюхин В.П.
Организация ГБУ «Альметьевский лесхоз»

Должность директор Подпись _____

Телефон 8 (8553) 374121

Приложение 1
к акту лесопатологического обследования

Ведомость участков леса с выявленными несоответствиями таксационным описаниями
 Субъект Российской Федерации Республика Татарстан Лесничество Альметьевское
 Участковое лесничество Миннибаевское Урочище (лесная дача) -

№ п/п	№ квартала	№ выдела	№ выдела	№ выдела	№ выдела	№ выдела	№ выдела	№ выдела	№ выдела	№ выдела	№ выдела	Таксационная характеристика										Заложено пробных площадей	
												состава	порода	возраст, лет	средняя высота, м	средний диаметр, см	тип леса	тип условия место произрастания	полнота	бонитет	запас, куб. м/га	количество шт.	общая площадь га
15	50	1	1,8	Защитные	Защитный, авт. дор. общ. пользования	Ф	1	1,8	60с 2Лп 2Лп +Кл	Ос Лп Лп Кл	55 - 110 55	20 19 24	24 22 34	ОсКл	Д1	0,5	2	150	-	1	0,18		

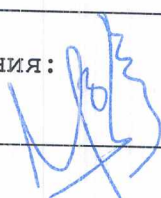
полнитель работ по проведению лесопатологического обследования:
 илия, имя

тчество (при наличии) Утнюхин В.П. Подпись

а составления документа 28.06.2022г.

к акту лесопатологического обследования

ВРЕМЕННАЯ ПРОБНАЯ ПЛОЩАДЬ N

- 1.1. Субъект Российской Федерации Республика Татарстан Лесничество Альметьевское
Участковое лесничество Миннибаевское Урочище (дача) -
Квартал 50 Выдел 1 Площадь выдела 1,8 га.
Лесопатологический выдел 31 Площадь лесопатологического выдела 1,8 га.
- 1.2. Метод перече́та:
сплошной, ленты перече́та, круговые площадки постоянного радиуса,
реласкопические площадки (нужное подчеркнуть).
Количество лент/площадок 1 шт. Размеры площадок (длина x ширина/радиус)
180*10 м.
Размер временной пробной площади: 0,18 га.
- 1.3. Фактическая таксационная характеристика насаждения:
Состав 6Ос2Лп2Лп+Кл возраст 55 лет; тип леса ОсКл Д1 полнота 0,4
бонитет 2 запас на га 120-сырарастущий; 30-ветровальный кбм возобновление
- 1.4. Номер очага вредных организмов -
Тип очага вредных организмов: эпизодический, хронический (нужное подчеркнуть).
Фаза развития очага вредных организмов: начальная, нарастания численности,
собственно вспышка, кризис (нужное подчеркнуть).
- 1.5. Причина ослабления, повреждения насаждения и время:
ветровал прошлых лет (821) трутовик осиновый ложный (358)
Состояние насаждения: с нарушенной устойчивостью
Средневзвешенная категория состояния насаждения: 2,54
- 1.6. Назначенные мероприятия: Уборка неликвидной древесины
- Исполнитель работ по проведению лесопатологического обследования: 
- Фамилия, имя, отчество (при наличии) Утнюхин В.П. Подпись
- Дата составления документа 28.06.2022г.

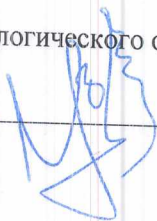
N квартала	N выдела	N лесопатологического выдела	Размеры ленты (круговой площадки) перечета					Координаты начала, конца и поворотных точек лент перечета/центров круговых площадок перечета	
			N ленты (площадки)	длина, м	ширина, м	радиус, м	площадь, га		
50	1	1	1	180	10	-	0,18	54.56530471 54.5639794	52.36903348 52.36877888

Номера точек	Координаты		Румбы линий	Длина, м	Номера точек	Координаты		Румбы линий	Длина, м
	Широта, °	Долгота, °				Широта, °	Долгота, °		
0 - 1	54.56530471	52.36903348	ЮВ, 86°00'	242.3	2 - 0	54.5639794	52.36877888	СВ, 6°00'	148.4
1 - 2	54.56511192	52.37268172	ЮЗ, 63°00'	289.1					

Исполнитель работ по проведению лесопатологического обследования:

ФИО Утнюхин В.П.

Подпись _____



Дата составления документа 28.06.2022 г.

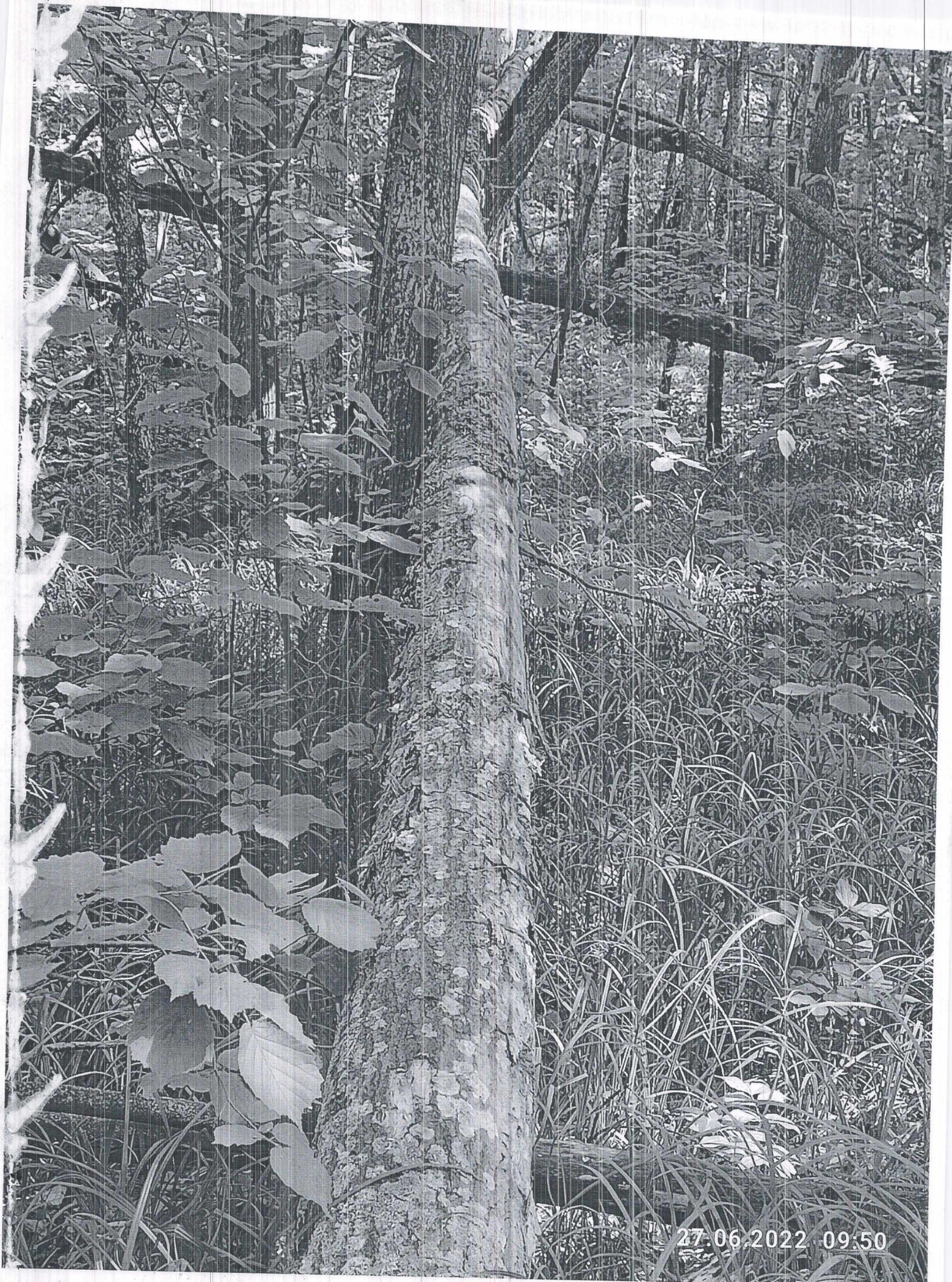
Телефон 8(8553)374121



27.06.2022 09:15

54.55630848

52.35067134



27.06.2022 09:50

54.55750122

52.38477356

Первый заместитель
министра лесного хозяйства РТ
И.Н. Зарипов
« 24 » 10 2022 г



Акт
лесопатологического обследования N 771
лесных насаждений Альметьевское (лесничество)
Республика Татарстан (субъект Российской Федерации)

Способ лесопатологического обследования: 1. Визуальный

2. Инструментальный

Место проведения

Участковое лесничество	Урочище (дача)	Квартал	Выдел	Площадь выдела, га	Лесопатологический выдел	Площадь лесопатологического выдела, га
Миннибаевское	-	103	32	1,5	32	1,5

Лесопатологическое обследование проведено на общей площади 1,5 га.

Кадастровый номер участка: _____

(для участков, предоставленных в постоянное (бессрочное) пользование, аренду)

Документ о праве пользования: _____

(тип документа о праве пользования, дата, номер, вид разрешенного использования лесов)

-	-	-	-	-	-	-	-	-	-	-
---	---	---	---	---	---	---	---	---	---	---

2.4.3. Поражено болезнями:

Болезнь/возбудитель	Порода	Встречаемость, % от запаса насаждения	Степень поражения лесного насаждения (слабая, средняя, сильная)
1	2	3	4
-	-	-	-

2.5. Выборке подлежит 17,0 % деревьев (указывается общий _____ % запаса деревьев, подлежащий рубке, от общего запаса насаждения), в том числе:

без признаков ослабления _____% (причины назначения _____);
ослабленных _____% (причины назначения _____);
сильно ослабленных _____% (причины назначения _____);
усыхающих _____% (причины назначения _____);
свежего сухостоя _____%;
свежего ветровала _____%;
свежего бурелома _____%;
старого сухостоя _____%;
старого ветровала 17,0%;
старого бурелома _____%;

2.6. Полнота лесного насаждения после уборки деревьев, подлежащих рубке, составит 0,5

Критическая полнота для данной категории лесных насаждений и преобладающей породы составляет 0,5

ЗАКЛЮЧЕНИЕ к инструментальному обследованию участка.

С целью предотвращения негативных процессов, снижения ущерба от их воздействия, назначено:

Участковое лесничество	Урочище (дача)	Квартал	Выдел	Площадь выдела, га	Лесопатологический выдел	Площадь лесопатологического выдела, га	Вид мероприятия	Площадь мероприятия, га	Породы	Доля выбираемой древесины по запасу, %	Рекомендуемый срок проведения мероприятия
1	2	3	4	5	6	7	8	9	10	11	12
Миннибаевское	-	103	32	1,5	32	1,5	УНД	1,5	Дн Б С	17,0	2022

Ведомость временной пробной площади и абрис участка прилагаются (приложение 2 и 3 к Акту).

РЕКОМЕНДАЦИИ по проведению мероприятий, не относящихся к мероприятиям по предупреждению распространения вредных организмов.

Дата проведения ЛПО 27.06.2022г.

Дата составления документа 28.06.2022г.

Исполнитель работ по проведению лесопатологического обследования:

Фамилия, имя и отчество (при наличии) Утнюхин В.П.
Организация ГБУ «Альметьевский лесхоз»

Должность директор Подпись _____

Телефон 8 (8553) 374121



к акту лесопатологического обследования

ВРЕМЕННАЯ ПРОБНАЯ ПЛОЩАДЬ N

1.1. Субъект Российской Федерации Республика Татарстан Лесничество Альметьевское
 Участковое лесничество Миннибаевское Урочище (дача) -
 Квартал 103 Выдел 32 Площадь выдела 1,5 га.
 Лесопатологический выдел 32 Площадь лесопатологического выдела 1,5 га.

1.2. Метод перечета:
 сплошной, ленты перечета, круговые площадки постоянного радиуса,
 реласкопические площадки (нужное подчеркнуть).
 Количество лент/площадок 1 шт. Размеры площадок (длина x ширина/радиус)
150*10 м.
 Размер временной пробной площади: 0,15 га.

1.3. Фактическая таксационная характеристика насаждения:
 Состав 6Дн4В+С+Б возраст 55 лет; тип леса ДКлВ Д2 полнота 0,5
 бонитет 3 запас на га 125-сыррарастущий; 25-ветровальный кбм возобновление

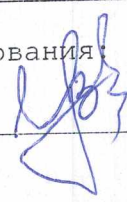
1.4. Номер очага вредных организмов -
 Тип очага вредных организмов: эпизодический, хронический (нужное подчеркнуть).
 Фаза развития очага вредных организмов: начальная, нарастания численности,
собственно вспышка, кризис (нужное подчеркнуть).

1.5. Причина ослабления, повреждения насаждения и время:
ветровал прошлых лет (821)

Состояние насаждения: с нарушенной устойчивостью
 Средневзвешенная категория состояния насаждения: 2,62

1.6. Назначенные мероприятия: Уборка неликвидной древесины

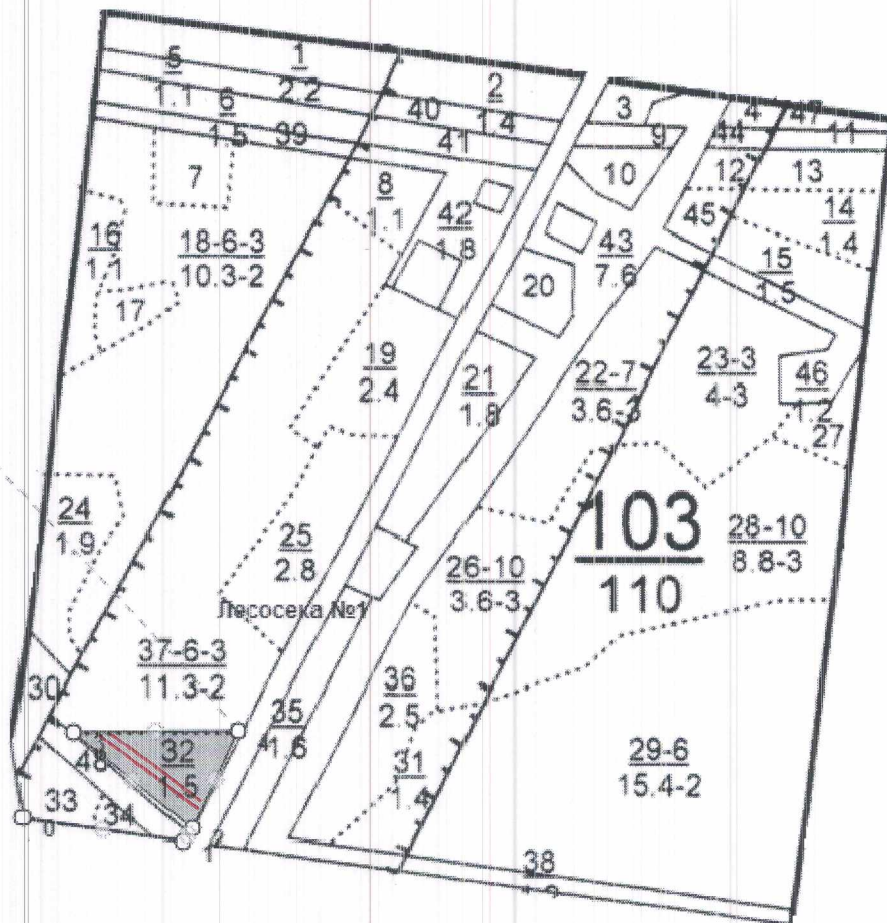
Исполнитель работ по проведению лесопатологического обследования:



Фамилия, имя, отчество (при наличии) Утнюхин В.П. Подпись 

Дата составления документа 28.06.2022г.

Абрис участка

Масштаб: 1:10000.



Условные обозначения:  границы участка
 пробная площадь

N квартала	N выдела	N лесопатологического выдела	Размеры ленты (круговой площадки) перечета					Координаты начала, конца и поворотных точек лент перечета/центров круговых площадок перечета	
			N ленты (площадки)	длина, м	ширина, м	радиус, м	площадь, га		
103	32	32	1	150	10	-	0,15	54.54687237 54.54689343	52.38206003 52.38554173

Номера точек	Координаты		Румбы линий	Длина, м	Номера точек	Координаты		Румбы линий	Длина, м
	Широта, °	Долгота, °				Широта, °	Долгота, °		
0' - 1	54.54585246	52.38098383	ЮВ, 81°30'	219.3	3 - 4	54.54687237	52.38206003	СВ, 89°30'	224.9
1' - 2	54.54556018	52.38434597	СВ, 36°00'	22.8	4 - 2	54.54689343	52.38554173	ЮЗ, 26°00'	144.4
2 - 3	54.54572851	52.38455237	СЗ, 51°30'	205.4					

Исполнитель работ по проведению лесопатологического обследования:

ФИО Утнюхин В.П.

Подпись _____

Дата составления документа 28.06.2022 г.

Телефон 8(8553)37412



27.06.2022 09:47

54.54587662

52.3809021



27.06.2022 09:15

54.54576192	52.38429181
-------------	-------------

