

УТВЕРЖДАЮ  
Первый заместитель министра  
лесного хозяйства Республики Татарстан

И.Н. Зарипов

2023 г.

" 07 "

дата



Акт

лесопатологического обследования № 281

лесных насаждений Елабужского лесничества  
Республики Татарстан

Способ лесопатологического обследования:

1. Визуальный  
2. Инструментальный

X

Место проведения

Участковое лесничество	Урочище (дача)	Квартал	Выдел	Площадь выдела, га	Лесопатологический выдел	Площадь лесопатологического выдела, га
Татарстанское	-	120	16	6,6	16	6,0

Лесопатологическое обследование проведено на общей площади

6,0 га

Кадастровый номер участка:

-  
для участков, предоставленных в постоянное (бесрочное) пользование, аренду)

Документ о праве пользования:

-

-

-

(тип документа о праве пользования, дата, номер, вид разрешенного использования лесов)







2.4.3. Поражено болезнями:

Болезнь/ возбудитель	Порода	Встречаемость, % от запаса насаждения	Степень поражения лесного насаждения (слабая, средняя, сильная)
1	2	3	4

2.5. Выборке подлежит

16,0 (указывается общий % запаса деревьев,  
подлежащий рубке, от общего запаса насаждения)

в том числе:

без признаков ослабления	-	% (причины назначения)	_____;
ослабленных	-	% (причины назначения)	_____;
сильно ослабленных	-	% (причины назначения)	_____;
усыхающих	-	% (причины назначения)	_____;
свежего сухостоя	-	%	_____;
свежего ветровала	-	%	_____;
свежего бурелома	-	%	_____;
старого сухостоя	1,5	%	_____;
старого ветровала	13,6	%	_____;
старого бурелома	0,9	%	_____;

2.6. Полнота лесного насаждения после уборки деревьев, подлежащих рубке, составит

0,6

Критическая полнота для данной категории лесных насаждений и преобладающей породы  
составляет \_\_\_\_\_

Не лимитируется



### Заключение к инструментальному обследованию участка

С целью предотвращения негативных процессов, снижения ущерба от их воздействия назначено:

Участковое лесничество	Урочище (дача)	Квартал	Выдел	Площадь, выдела, га	Лесопатологический выдел	Площадь лесопатологического выдела, га	Вид мероприятия	Площадь мероприятия, га	Породы	Доля выбираемой древесины по запасу, %	рекомендуемый срок проведения мероприятия
1	2	3	4	5	6	7	8	9	10	11	12
Татарстанское	-	120	16	6,6	16	6,0	УНД	6,0	С	16,0	2023-2024

Ведомость временной пробной площади и абрис участка прилагаются (приложение 2 и 3 к Акту).

РЕКОМЕНДАЦИИ по проведению мероприятий, не относящихся к мероприятиям по предупреждению распространения вредных организмов - нет.

Дата проведения ЛПО 17.07.2023

Дата составления документа 02.08.2023

Исполнитель работ по проведению лесопатологического обследования:

Фамилия, имя и отчество (при наличии) Мухаметзянов М.Т.

Организация ГБУ "Елабужский лесхоз"

Должность директор

Подпись 

Телефон 8(85557)-7-31-63



**ВРЕМЕННАЯ ПРОБНАЯ ПЛОЩАДЬ № \_\_\_\_\_**

1.1. Субъект Российской Федерации: Республика Татарстан  
Лесничество Елабужское участковое лесничество Татарстанское  
Квартал 120 Выдел 16 Площадь 6,6 га  
Лесопатологический выдел 16  
Площадь лесопатологического выдела 6,0 га.

1.2. Метод перече́та: сплошной, ленты перече́та, круговые площадки постоянного радиуса, реласкопические площадки (нужное подчеркнуть)

Количество лент/ площадок 1 шт.  
Размеры площадок (длина x ширина / радиус) 345 м \* 13,9 м  
Размер временной пробной площади: 0,48 га.

1.3. Фактическая таксационная характеристика насаждения:

Состав	<u>10С</u>	Возраст	<u>37</u>	Тип леса	<u>СК</u>
Полнота	<u>0,6</u>	Бонитет	<u>1А</u>	Запас на га	<u>200</u>

(168 - сырораствующие, 32 - старый сухостй, ветровал, бурелом)

Возобновление не требуется

1.4. Номер очага вредных организмов

Тип очага вредных организмов: эпизодический, хронический (подчеркнуть)

Фаза развития очага вредных организмов: начальная, нарастания численности, собственно вспышка, кризис (подчеркнуть)

1.5. Причина ослабления, повреждения насаждения и время:

Воздействия шквалистых и ураганных ветров прошлых лет, повлекшие слом стволов деревьев (код-822), засуха (код 830), воздействия сильных ветров прошлых лет, повлекшие наклон более 10°, изгиб или вывал деревьев (821). Признаки повреждения: обрыв корней (вывал) прошлых лет (код-206), вывал деревьев в результате действия шквалистых и ураганных ветров (код 139), слом ствола в результате действия шквалистых и ураганных ветров (код 142). Наличие деревьев с нарушенной устойчивостью категорий 5 (а,б,в); (г,д,е)

Состояние насаждения, намечаемые мероприятия:

Насаждение с нарушенной устойчивостью, требуется проведение уборки неликвидной древесины.

Средневзвешенная категория состояния насаждения: 2,52

1.6. Назначения мероприятия: Уборка неликвидной древесины

Исполнитель работ по проведению лесопатологического обследования

Фамилия, имя, отчество (при наличии) Мухаметзянов М.Т.

Подпись  Дата составления документа 02.08.2023



Ведомость участков с выявленными несоответствиями таксационным описаниям

Субъект Российской Федерации Республика Татарстан  
Участковое лесничество Татарстанское  
Лесничество Елабужское  
Урочище (лесная дача) -

1	2	3	4	5	6	7	8	9	10	Таксационная характеристика								Заложено пробных площадей		
										11	12	13	14	15	16	17	18	19	20	21
Год проведения лесоустройства	Номер квартала	Номер выдела	Площадь выдела, га	Целевое назначение лесов	Категория защитных лесов	ОЗУ	Источник данных	Номер лесотаксационного выдела	Площадь лесотаксационного выдела, га	Состав	Порода	возраст	средняя высота, м	средний диаметр, см	тип леса	Полнота	Бонитет	Запас, кубм/га	количество, шт.	общая площадь, га
2014	120	16	6,6	Защитные леса	134	участки лесов вокруг населенных пунктов, садоводческих товариществ, шир. 1 км	ТО	-	-	10С	Сосна	37	17	18	СК С2	0,7	1А	200	-	-
							Ф	16	6,6	10С	Сосна	37	17	18	СК С2	0,6	1А	200 (168 - сырораствующие, 32 - старый сухостй, ветровал, бурелом)	1	0,48

Условные обозначения:

ТО – таксационные описания

Ф – фактическая характеристика лесного насаждения

Исполнитель работ по проведению лесопатологического обследования

ФИО

Мухаметзянов М.Т.

Подпись





Результаты проведения лесопатологического обследования лесных насаждений  
июль 2023 года

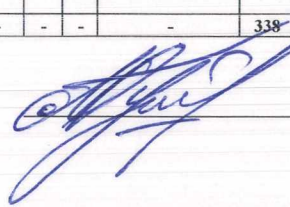
Субъект Российской Федерации: Республика Татарстан Лесничество (лесопарк): Елабужское  
Участковое лесничество: Татарстанское Урочище (лесная дача): -

Квартал	Выдел	площадь, га	Целевое назначение лесов	Категория защитных лесов	ОЗУ	Номер лесотаксационного выдела	Площадь лесотаксационного выдела, га	Таксационная характеристика лесного насаждения								Число деревьев на пробе, шт	Распределение деревьев по категориям состояния, % от запаса												Причина ослабления, повреждения	Подлежит рубке, %	Рекомендуемое мероприятие		СКС									
								Состав	Порода	возраст	средняя высота, м	средний диаметр, см	тип леса	Полнога	Бонитет		Запас, км/га	без признаков ослабления		ослабленные		сильно ослабленные		усыхающие		свежий сухой	свежий ветровал	свежий бурелом			старый сухой	старый ветровал		старый бурелом	вид	площадь, га						
																		Н	Р	Н	Р	Н	Р	Н	Р																	
120	16	6,6	Защитные леса	леса, выполняющие функции защиты природных и иных объектов (леса, расположенные в лесопарковых зонах)	участки лесов вокруг населенных пунктов, садоводческих товариществ, шир. 1 км	16	6,0	10С	Сосна	37	17	18	СК	0,6	1А	200	338	36,7	-	6,5	-	40,8	-	-	-	-	-	-	-	-	-	-	-	-	1,5	13,6	0,9	Воздействия шквалистых и ураганных ветров прошлых лет, повлекшие слом стволов деревьев (код-822), засуха (код 830), воздействия сильных ветров прошлых лет, повлекшие наклон более 10°, изгиб или вывал деревьев (821). Признаки повреждения: обрыв корней (вывал) прошлых лет (код-206), вывал деревьев в результате действия шквалистых и ураганных ветров (код 139), слом ствола в результате действия шквалистых и ураганных ветров (код 142). Наличие деревьев с нарушенной устойчивостью категорий 5 (а,б,в); (г,д,е)	1,5	УНД	6,6	2,52
<b>Итого</b>								-	-	-	-	-	-	-	-	338	36,7	-	6,5	-	40,8	-	-	-	-	-	-	-	-	-	-	-	-	-	-	1,5	-	6,6	2,52			

Условные обозначения: Н - деревья не подлежат рубке; Р - деревья подлежат рубке.

Фамилия, имя, отчество (при наличии) Мухаметзянов М.Т.

Подпись

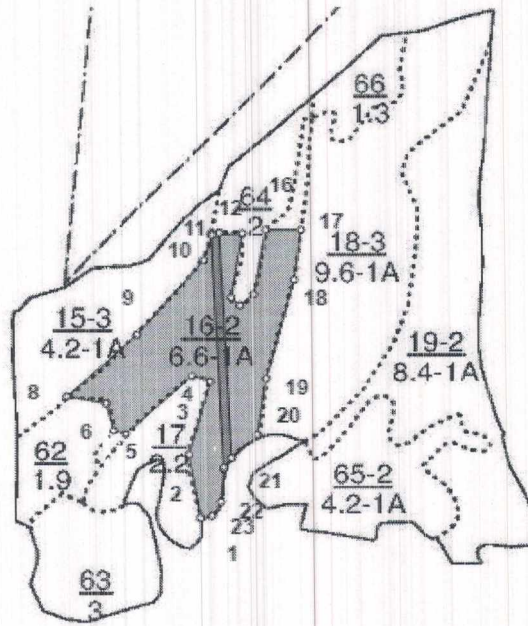


Дата составления документа 2 августа 2023 г.



Абрис участка леса

Масштаб 1 : 10 000



Условные обозначения:



участок лесопатологического обследования  
лента перечета

№ квартал	№ выдел	№ лесопатологического выдела	Размеры ленты (круговой площадки) перечета					Координаты начала, конца и поворотных точек лент перечета/центров круговых площадок перечета	
			№ ленты (площадки)	длина, м	ширина, м	радиус, м	площадь, га		
120	16	16	1	345	13,9	-	0,480	55.8213994	52.53723073
			-	-	-	-	-	55.82475662	52.53693023
			-	-	-	-	-	55.82473994	52.53718349
			-	-	-	-	-	55.82158374	52.53740038

Пространственное размещение лесопатологических выделов

(включается в Акт при выделении лесопатологических выделов, для указания пространственного расположения поврежденных и погибших насаждений)

номер точек	координаты		длина, м	номер точек	координаты		длина, м
1 - 2	55.82069644	52.53670648	102,5	12 - 13	55.82473759	52.53770874	101,4
2 - 3	55.82158156	52.53648	121,6	13 - 14	55.82385498	52.5374094	17,9
3 - 4	55.82265838	52.53695047	27,8	14 - 15	55.8237441	52.53762474	26,5
4 - 5	55.82271507	52.5365682	133,7	15 - 16	55.82391488	52.53791842	101,6
5 - 6	55.82187981	52.53502808	18,4	16 - 17	55.8248	52.53822704	50,6
6 - 7	55.82197308	52.53466974	45,3	17 - 18	55.82481623	52.5390057	77,6
7 - 8	55.82232925	52.53457019	58,	18 - 19	55.82412441	52.53884906	160,3
8 - 9	55.8224526	52.53360764	141,5	19 - 20	55.82269616	52.53825277	91,1
9 - 10	55.82333022	52.53524909	150,6	20 - 21	55.82189168	52.53803003	71,6
10 - 11	55.82437822	52.53677653	41,4	21 - 22	55.82141165	52.53726188	55,1
11 - 12	55.8246781	52.53709431	44	22 - 23	55.82091167	52.53719543	25,6
				23 - 1	55.82069571	52.53700295	16,8

Исполнитель работ по проведению лесопатологического обследования

Фамилия, имя, отчество (при наличии)

Мухаметзянов М.Т.

Подпись

Дата составления документа

2 августа 2023 г.





Фото № 1

Дата 17.07.2023

Время 09 ч.20 мин.

Широта 55.8213994

Долгота 52.53723073



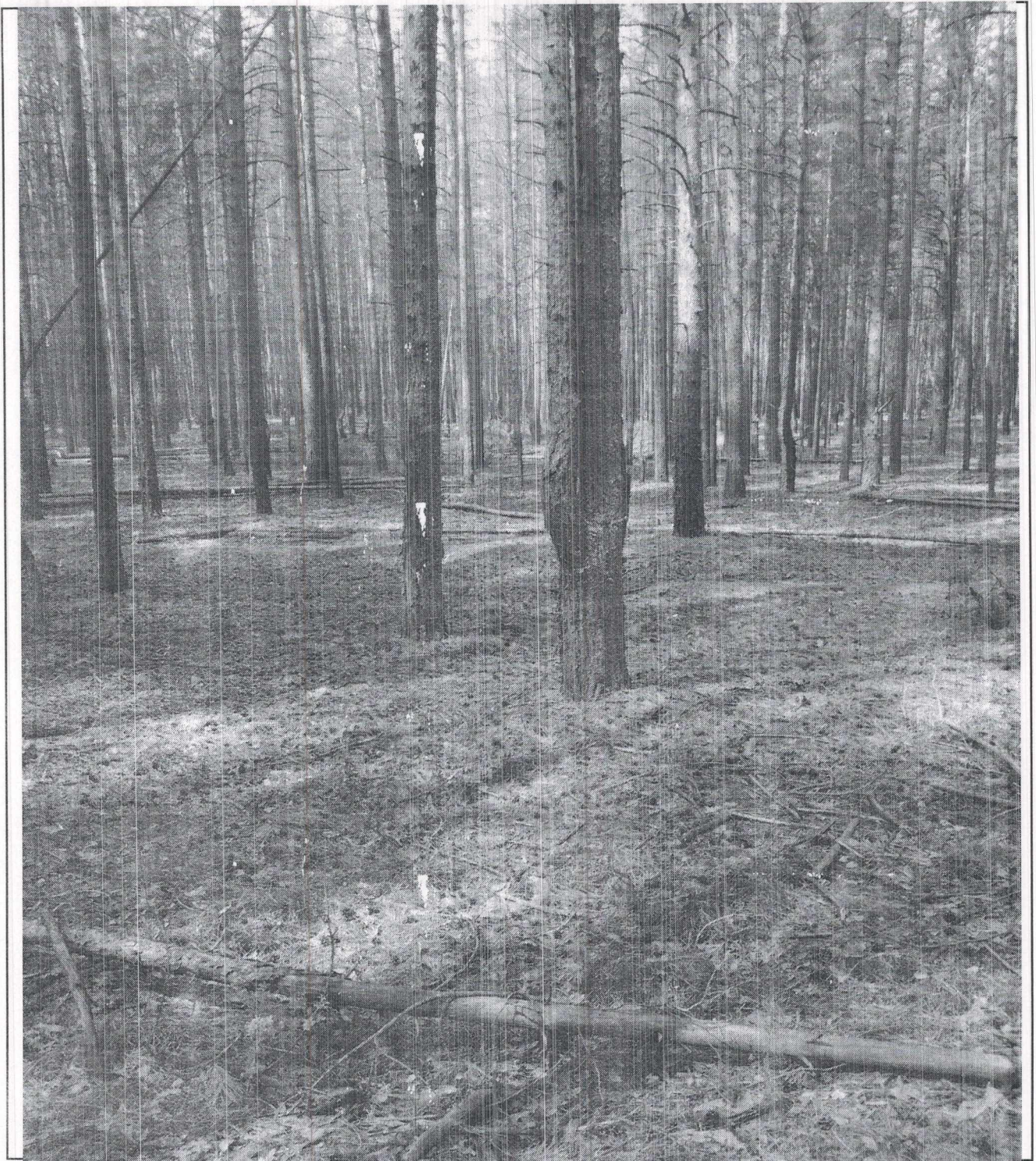


Фото № 2

Дата 17.07.2023

Время 10 ч.03 мин.

Широта 55.82475662

Долгота 52.53693023



## ТАТАРСТАНСКОЕ УЧАСТК.

## Категория защитности Лесопарковые зоны

Квартал 120

: N		Пло-	Состав. Подрост, по:	Я: Вы-	Эле-	Воз: Вы-	Ди:	Кл:	Гр:	Бо:	Тип	Поли:	Запас сырораст.	Кл:	Запас на выделе, дес. МЗ								
: вы-		щадь,	длесок покров, поч:	со-	мент:				ас:	уп:			ота:	леса, дес. МЗ	ас:								
: де-		ва,	рельеф, особенн:	Р: та	ра	со-	ам:	с:	па:	ни:	леса			с:	су-	ре-	еди-	захлавлен.	Хозяйственные:				
: ла		га	ости выдела. Отмет:	ле-								Сумм:	на	общий:	в т.ч:	хо-	нич-						
: :		ка	о порослевом	У: я-	са	ст:	та:	ет:	во:	во:	те:	а пл:			по:	то:	стоя:	дин:	ные:	мероприятия			
: :		происх.	Наимен. кат:	ру-				зр:	зр:			ТЛУ	оща-	1	на	сос-	ва:	дер:	общий:	лик-			
: :		ег.	незалес. земель:	С: са-				р:	ас:	ас:	т:	дей:			тав-	ри:	(ста:						
: :		Хар.	лесных культур				та:	та:			сече:	га	выдел:	ляю-	ос:	ро-	ест:	вида:					
: :		Кадастров.	оценка								ной:			шам:	ти:	го:	воз:						
: 1	: 2	: 3	: 4	: 5	: 6	: 7	: 8	: 9	: 10	: 11	: 12	: 13	: 14	: 15	: 16	: 17	: 18	: 19	: 20	: 21	: 22	: 23	: 24
11	9,4	лесные культуры	10С	1	21	С	50	21	24	3	2	1А	СЛЩ	0,7	26	244	244	1					
культуры-, состояние удовлетворительное																							
рекреационная характеристика: тип ландшафта гориз. сомкн., класс эстетич. оценки-1, рекреационная оценка-высокая,																							
класс устойчивости-1, проходимость-средняя, просматриваемость-средняя, стадия дигрессии-2																							
насаждение пройдено рубкой																							
озу: уч-ки лесов вокруг насел. пунк., садов. товар. шир. 1км																							
15	4,2	лесные культуры	10С	1	20	С	45	20	20	3	2	1А	СЛЩ	0,7	24	101	101	1					
культуры-, состояние удовлетворительное																							
рекреационная характеристика: тип ландшафта гориз. сомкн., класс эстетич. оценки-1, рекреационная оценка-высокая,																							
класс устойчивости-1, проходимость-средняя, просматриваемость-средняя, стадия дигрессии-3																							
насаждение пройдено рубкой																							
озу: уч-ки лесов вокруг насел. пунк., садов. товар. шир. 1км																							
16	6,6	лесные культуры	10С	1	17	С	37	17	18	2	1	1А	СК	0,7	20	132	132	1					
культуры-, состояние удовлетворительное																							
рекреационная характеристика: тип ландшафта гориз. сомкн., класс эстетич. оценки-1, рекреационная оценка-высокая,																							
класс устойчивости-1, проходимость-средняя, просматриваемость-средняя, стадия дигрессии-3																							
насаждение пройдено рубкой																							
озу: уч-ки лесов вокруг насел. пунк., садов. товар. шир. 1км																							
17	2,2	8Б2С	1	25	Б	С	65	25	24	7	3	1	Б0С	0,5	17	37	30	2					
рекреационная характеристика: тип ландшафта гориз. сомкн., класс эстетич. оценки-1, рекреационная оценка-высокая,																							
класс устойчивости-1, проходимость-средняя, просматриваемость-средняя, стадия дигрессии-2																							
насаждение пройдено рубкой																							
озу: уч-ки лесов вокруг насел. пунк., садов. товар. шир. 1км																							
18	9,6	лесные культуры	10С	1	21	С	50	21	22	3	2	1А	СК	0,7	26	250	250	1					
культуры-, состояние удовлетворительное																							

УТВЕРЖДАЮ  
Первый заместитель министра  
лесного хозяйства Республики Татарстан  
И.Н. Зарипов  
" 07 " \_\_\_\_\_ 2023 г.  
дата



Акт  
лесопатологического обследования № 282

лесных насаждений Елабужского лесничества  
Республики Татарстан

Способ лесопатологического обследования: 1. Визуальный   
2. Инструментальный

Место проведения

Участковое лесничество	Урочище (дача)	Квартал	Выдел	Площадь выдела, га	Лесопатологический выдел	Площадь лесопатологического выдела, га
Татарстанское	-	120	52	3,8	52	3,0

Лесопатологическое обследование проведено на общей площади 3,0 га

Кадастровый номер участка: \_\_\_\_\_  
для участков, предоставленных в постоянное (бесрочное) пользование, аренду)

Документ о праве пользования: \_\_\_\_\_  
\_\_\_\_\_  
\_\_\_\_\_

(тип документа о праве пользования, дата, номер, вид разрешенного использования лесов)







2.4.3. Поражено болезнями:

Болезнь/ возбудитель	Порода	Встречаемость, % от запаса насаждения	Степень поражения лесного насаждения (слабая, средняя, сильная)
1	2	3	4

2.5. Выборке подлежит

9,6 (указывается общий % запаса деревьев,  
подлежащий рубке, от общего запаса насаждения)

в том числе:

без признаков ослабления

- % (причины назначения) \_\_\_\_\_;

ослабленных

- % (причины назначения) \_\_\_\_\_;

сильно ослабленных

- % (причины назначения) \_\_\_\_\_;

усыхающих

- % (причины назначения) \_\_\_\_\_;

свежего сухостоя

- %

свежего ветровала

- %

свежего бурелома

- %

старого сухостоя

0,5 %

старого ветровала

8,2 %

старого бурелома

0,9 %

2.6. Полнота лесного насаждения после уборки деревьев, подлежащих рубке, составит

0,5

Критическая полнота для данной категории лесных насаждений и преобладающей породы

составляет

Не лимитируется



### Заключение к инструментальному обследованию участка

С целью предотвращения негативных процессов, снижения ущерба от их воздействия назначено:

Участковое лесничество	Урочище (дача)	Квартал	Выдел	Площадь, выдела, га	Лесопатологический выдел	Площадь лесопатологического выдела, га	Вид мероприятия	Площадь мероприятия, га	Породы	Доля выбираемой древесины по запасу, %	рекомендуемый срок проведения мероприятия
1	2	3	4	5	6	7	8	9	10	11	12
Татарстанское	-	120	52	3,8	52	3,0	УНД	3,0	С	9,6	2023-2024

Ведомость временной пробной площади и абрис участка прилагаются (приложение 2 и 3 к Акту).

РЕКОМЕНДАЦИИ по проведению мероприятий, не относящихся к мероприятиям по предупреждению распространения вредных организмов - нет.

Дата проведения ЛПО \_\_\_\_\_ 17.07.2023 \_\_\_\_\_

Дата составления документа \_\_\_\_\_ 25.07.2023 \_\_\_\_\_

Исполнитель работ по проведению лесопатологического обследования:

Фамилия, имя и отчество (при наличии) \_\_\_\_\_ Мухаметзянов М.Т. \_\_\_\_\_

Организация \_\_\_\_\_ ГБУ "Елабужский лесхоз" \_\_\_\_\_

Должность \_\_\_\_\_ директор \_\_\_\_\_

Подпись \_\_\_\_\_  \_\_\_\_\_ Телефон \_\_\_\_\_ 8(85557)-7-31-63 \_\_\_\_\_



**ВРЕМЕННАЯ ПРОБНАЯ ПЛОЩАДЬ № \_\_\_\_\_**

1.1. Субъект Российской Федерации: Республика Татарстан  
Лесничество Елабужское участковое лесничество Татарстанское  
Квартал 120 Выдел 52 Площадь 3,8 га  
Лесопатологический выдел 52  
Площадь лесопатологического выдела 3,0 га.

1.2. Метод перече́та: сплошной, ленты перече́та, круговые площадки постоянного радиуса, реласкопические площадки (нужное подчеркнуть)

Количество лент/ площадок 1 шт.  
Размеры площадок (длина x ширина / радиус) 273 м \* 11 м  
Размер временной пробной площади: 0,30 га.

1.3. Фактическая таксационная характеристика насаждения:

Состав	10С	Возраст	56	Тип леса	СК С2
Полнота	0,5	Бонитет	1	Запас на га	200

(181 - сырорастущие, 19 - старый сухостй, ветровал, бурелом)

Возобновление не требуется

1.4. Номер очага вредных организмов

Тип очага вредных организмов: эпизодический, хронический (подчеркнуть)

Фаза развития очага вредных организмов: начальная, нарастания численности, собственно вспышка, кризис (подчеркнуть)

1.5. Причина ослабления, повреждения насаждения и время:

Воздействия шквалистых и ураганных ветров прошлых лет, повлекшие слом стволов деревьев (код-822), засуха (код 830), воздействия сильных ветров прошлых лет, повлекшие наклон более 10°, изгиб или вывал деревьев (821). Признаки повреждения: обрыв корней (вывал) прошлых лет (код-206), вывал деревьев в результате действия шквалистых и ураганных ветров (код 139), слом ствола в результате действия шквалистых и ураганных ветров (код 142). Наличие деревьев с нарушенной устойчивостью категорий 5 (а,б,в); (г,д,е)

Состояние насаждения, намечаемые мероприятия:


Насаждение с нарушенной устойчивостью, требуется проведение уборки неликвидной древесины.

Средневзвешенная категория состояния насаждения: 2,53

1.6. Назначения мероприятия: Уборка неликвидной древесины

Исполнитель работ по проведению лесопатологического обследования

Фамилия, имя, отчество (при наличии) Мухаметзянов М.Т.

Подпись  Дата составления документа 25.07.2023



Ведомость участков с выявленными несоответствиями таксационным описаниям

Субъект Российской Федерации Республика Татарстан  
Участковое лесничество Татарстанское  
Лесничество Елабужское  
Урочище (лесная дача) -

Год проведения лесоустройства	Номер квартала	Номер выдела	Площадь выдела, га	Целевое назначение лесов	Категория защитных лесов	ОЗУ	Источник данных	Номер лесотаксационного выдела	Площадь лесотаксационного выдела, га	Таксационная характеристика									Заложено пробных площадей	
										Состав	Порода	возраст	средняя высота, м	средний диаметр, см	тип леса	Полнота	Бонитет	Запас, кубм/га	количество, шт.	общая площадь, га
1	2	3	4	5	6	7	8	9	10	11	12	13	14	15	16	17	18	19	20	21
2014	120	52	3,0	Защитные леса	134	участки лесов вокруг населенных пунктов, садоводческих товариществ, шир. 1км	ТО	-	-	10С	Сосна	56	20	22	СК С2	0,6	1	200	-	-
							Ф	52	3,0	10С	Сосна	56	20	22	СК С2	0,5	1	200	1	0,3
																		(181 - сырорастущие, 19 - старый сухостй, ветровал, бурелом)		

Условные обозначения:

ТО – таксационные описания

Ф – фактическая характеристика лесного насаждения

Исполнитель работ по проведению лесопатологического обследования

ФИО Мухаметзянов М.Т.

Подпись





Результаты проведения лесопатологического обследования лесных насаждений  
июль 2023 года

Субъект Российской Федерации: Республика Татарстан Лесничество (лесопарк): Елабужское  
Участковое лесничество Татарстанское Урочище (лесная дача) -

Квартал	Выдел	площадь, га	Целевое назначение лесов	Категория защитных лесов	ОЗУ	Номер лесотаксационного выдела	Площадь лесотаксационного выдела, га	Таксационная характеристика лесного насаждения									Число деревьев на пробе, шт	Распределение деревьев по категориям состояния, % от запаса												Причина ослабления, повреждения	Подлежит рубке, %	Рекомендуемое мероприятие		СКС										
								Состав	Порода	возраст	средняя высота, м	средний диаметр, см	тип леса	Полнота	Бонитет	Запас, км/га		без признаков ослабления		ослабленные		сильно ослабленные		усахающие		свежий сухой	свежий ветровал	свежий бурелом	старый сухой			старый ветровал	старый бурелом		вид	площадь, га								
																		Н	Р	Н	Р	Н	Р	Н	Р																			
120	52	3,8	Защитные леса	леса, выполняющие функции защиты природных и иных объектов, леса, расположенные в лесопарковых зонах участка лесов вокруг населенных пунктов, садоводческих товариществ, шир. 1 км	52	3,0	10С	Сосна	56	20	22	СК С2	0,5	1	200	122	23,9	-	18,6	-	47,9	-	-	-	-	-	-	-	-	-	-	-	-	-	-	-	0,5	8,2	0,9	Воздействия шквалистых и ураганных ветров прошлых лет, повлекшие слом стволов деревьев (код-822), засуха (код 830), воздействия сильных ветров прошлых лет, повлекшие наклон более 10°, изгиб или вывал деревьев (821). Признаки повреждения: обрыв корней (вывал) прошлых лет (код-206), вывал деревьев в результате действия шквалистых и ураганных ветров (код 139), слом ствола в результате действия шквалистых и ураганных ветров (код 142). Наличие деревьев с нарушенной устойчивостью категорий 5 (а,б,в); (г,д,е)	0,5	УНД	3,0	2,53
<b>Итого</b>								-	-	-	-	-	-	-	122	23,9	-	18,6	-	47,9	-	-	-	-	-	-	-	-	-	-	-	-	-	-	-	-	-	0,5	-	3,0	2,53			

словные обозначения: Н - деревья не подлежат рубке; Р - деревья подлежат рубке.

Фамилия, имя, отчество (при наличии) Мухаметзянов М.Т. Подпись

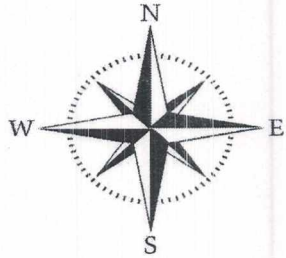
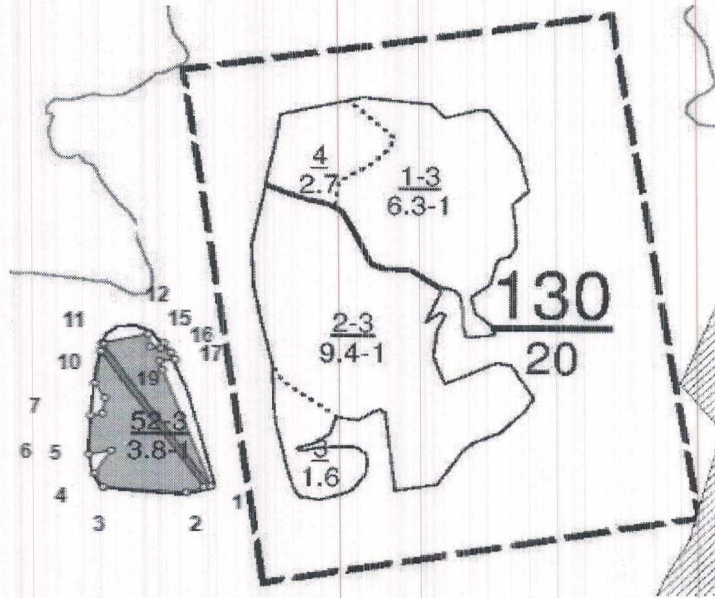
Дата составления документа 25 июля 2023 г.





Абрис участка леса

Масштаб 1 : 10 000



Условные обозначения:



участок лесопатологического обследования  
лента перече́та

№ квартал	№ выдел	№ лесопатологического выдела	Размер ленты (круговой площадки) перече́та					Координаты начала, конца и поворотных точек лент перече́та/центров круговых площадок перече́та	
			№ ленты (площадки)	длина, м	ширина, м	радиус, м	площадь, га		
120	52	52	1	273	11	-	0,300	55.79821204	52.52377868
			-	-	-	-	-	55.80028209	52.52133314
			-	-	-	-	-	55.80018169	52.52124436
			-	-	-	-	-	55.79818008	52.52353357

Пространственное размещение лесопатологических выделов

(включается в Акт при выделении лесопатологических выделов, для указания пространственного расположения поврежденных и погибших насаждений)

номер точек	координаты		длина, м	номер точек	координаты		длина, м
1-2	55.79821086	52.52377794	37,7	11-12	55.80028533	52.52120517	67,9
2-3	55.79812217	52.5232248	120,8	12-13	55.80042646	52.52236605	20,2
3-4	55.79819362	52.5212585	26	13-14	55.80023362	52.52234673	15
4-5	55.79838974	52.52096655	44	14-15	55.80020485	52.52255816	9,8
5-6	55.79873162	52.52149384	33	15-16	55.80029152	52.52269919	17,7
6-7	55.79867166	52.52089608	63	16-17	55.80014572	52.52279358	12,7
7-8	55.79923982	52.52096377	17,4	17-18	55.80006617	52.52298801	22,7
8-9	55.79926401	52.52116707	26,1	18-19	55.80003752	52.52260023	14,1
9-10	55.79950235	52.52129607	28,6	19-1	55.79991776	52.52267233	202
10-11	55.7997194	52.52102424	64,2				
11-12	55.80028533	52.52120517	67,9				

Исполнитель работ по проведению лесопатологического обследования

Фамилия, имя, отчество (при наличии)

Мухаметзянов М.Т.

Подпись

Дата составления документа

25 июля 2023 г.





Фото № 1

Дата 17.07.2023

Время 10 ч.45 мин.

Широта 55.79821204

Долгота 52.52377868





Фото № 2

Дата 17.07.2023

Время 11 ч.29 мин.

Широта

Долгота



ТАТАРСТАНСКОЕ УЧАСТК.

Категория защитности Лесопарковые зоны

Квартал 120

N	Пло- щадь	Состав лесок	Подрост, покров, почва, рельеф, особенн.	Я:Вы- со- та	Эле- мент	Воз- ра	Вы- со- та	Ди- ам- етр	Кл- ас- с	Гр- уп- па- ни	Бо- ле- са	Тип лес	Полн- ота	Запас сырораст. леса, дес. МЗ	Кл- ас- с	Запас на выделе, дес. МЗ	Хозяйственные мероприятия						
1	2	3	4	5	6	7	8	9	10	11	12	13	14	15	16	17	18	19	20	21	22	23	24

48 2,3 лесные культуры

10С

1 13 С 34 13 16 2 1 1 СК 0,4 8 18 18 1  
С2

культуры-, состояние удовлетворительное

рекреационная характеристика: тип ландшафта гориз. сомкн., класс эстетич. оценки-1, рекреационная оценка-высокая,

класс устойчивости-1, проходимость-средняя, просматриваемость-средняя, стадия дигрессии-3

озу: уч-ки лесов вокруг насел. пункт., садов. товар. шир. 1км

49 10,1 лесные культуры

10С

1 13 С 34 13 16 2 1 1 СК 0,4 8 81 81 1  
С2

культуры-, состояние удовлетворительное

рекреационная характеристика: тип ландшафта гориз. сомкн., класс эстетич. оценки-1, рекреационная оценка-высокая,

класс устойчивости-1, проходимость-средняя, просматриваемость-средняя, стадия дигрессии-3

озу: уч-ки лесов вокруг насел. пункт., садов. товар. шир. 1км

50 5,9 лесные культуры

10С

1 13 С 34 13 16 2 1 1 СК 0,4 8 47 47 1  
С2

культуры-, состояние удовлетворительное

рекреационная характеристика: тип ландшафта гориз. сомкн., класс эстетич. оценки-1, рекреационная оценка-высокая,

класс устойчивости-1, проходимость-средняя, просматриваемость-средняя, стадия дигрессии-3

озу: уч-ки лесов вокруг насел. пункт., садов. товар. шир. 1км

51 5,2 лесные культуры

10С

1 13 С 34 13 16 2 1 1 СК 0,4 8 42 42 1  
С2

культуры-, состояние удовлетворительное

рекреационная характеристика: тип ландшафта гориз. сомкн., класс эстетич. оценки-1, рекреационная оценка-высокая,

класс устойчивости-1, проходимость-средняя, просматриваемость-средняя, стадия дигрессии-3

озу: уч-ки лесов вокруг насел. пункт., садов. товар. шир. 1км

52 3,8 лесные культуры

10С

1 20 С 56 20 22 3 2 1 СК 0,6 20 76 76 1  
С2

культуры-, состояние удовлетворительное

рекреационная характеристика: тип ландшафта гориз. сомкн., класс эстетич. оценки-1, рекреационная оценка-высокая,

класс устойчивости-1, проходимость-средняя, просматриваемость-средняя, стадия дигрессии-3

насаждение пройдено рубкой

озу: уч-ки лесов вокруг насел. пункт., садов. товар. шир. 1км



УТВЕРЖДАЮ  
Первый заместитель министра  
лесного хозяйства Республики Татарстан

И.Н. Зарипов

" 07 "

дата

2023 г.



Акт  
лесопатологического обследования № 283

лесных насаждений Елабужского лесничества  
Республики Татарстан

Способ лесопатологического обследования:

1. Визуальный  
2. Инструментальный

X

Место проведения

Участковое лесничество	Урочище (дача)	Квартал	Выдел	Площадь выдела, га	Лесопатологический выдел	Площадь лесопатологического выдела, га
Татарстанское	-	130	1	6,3	1	6,3

Лесопатологическое обследование проведено на общей площади 6,3 га

Кадастровый номер участка:

-  
для участков, предоставленных в постоянное (бесрочное) пользование, аренду)

Документ о праве пользования:

(тип документа о праве пользования, дата, номер, вид разрешенного использования лесов)







2.4.3. Поражено болезнями:

Болезнь/ возбудитель	Порода	Встречаемость, % от запаса насаждения	Степень поражения лесного насаждения (слабая, средняя, сильная)
1	2	3	4

2.5. Выборке подлежит

9,3 (указывается общий % запаса деревьев,  
подлежащий рубке, от общего запаса насаждения)

в том числе:

без признаков ослабления

- % (причины назначения) \_\_\_\_\_ ;

ослабленных

- % (причины назначения) \_\_\_\_\_ ;

сильно ослабленных

- % (причины назначения) \_\_\_\_\_ ;

усыхающих

- % (причины назначения) \_\_\_\_\_ ;

свежего сухостоя

- %

свежего ветровала

- %

свежего бурелома

- %

старого сухостоя

0,3 %

старого ветровала

2,0 %

старого бурелома

7,0 %

2.6. Полнота лесного насаждения после уборки деревьев, подлежащих рубке, составит

0,5

Критическая полнота для данной категории лесных насаждений и преобладающей породы  
составляет \_\_\_\_\_  
Не лимитируется



## Заключение к инструментальному обследованию участка

С целью предотвращения негативных процессов, снижения ущерба от их воздействия назначено:

Участковое лесничество	Урочище (дача)	Квартал	Выдел	Площадь, выдела, га	Лесопатологический выдел	Площадь лесопатологического выдела, га	Вид мероприятия	Площадь мероприятия, га	Породы	Доля выбираемой древесины по запасу, %	рекомендуемый срок проведения мероприятия
1	2	3	4	5	6	7	8	9	10	11	12
Татарстанское	-	130	1	6,3	1	6,3	УНД	6,3	С	9,3	2023-2024

Ведомость временной пробной площади и абрис участка прилагаются (приложение 2 и 3 к Акту).

РЕКОМЕНДАЦИИ по проведению мероприятий, не относящихся к мероприятиям по предупреждению распространения вредных организмов - нет.

Дата проведения ЛПО \_\_\_\_\_ 2.07.2023

Дата составления документа \_\_\_\_\_ 02.08.2023

Исполнитель работ по проведению лесопатологического обследования:

Фамилия, имя и отчество (при наличии) \_\_\_\_\_ Мухаметзянов М.Т.

Организация \_\_\_\_\_ ГБУ "Елабужский лесхоз"

Должность \_\_\_\_\_ директор

Подпись \_\_\_\_\_



Телефон \_\_\_\_\_ 8(85557)-7-31-63



**ВРЕМЕННАЯ ПРОБНАЯ ПЛОЩАДЬ № \_\_\_\_\_**

1.1. Субъект Российской Федерации: Республика Татарстан  
Лесничество Елабужское участковое лесничество Татарстанское  
Квартал 130 Выдел 1 Площадь 6,3 га  
Лесопатологический выдел 1  
Площадь лесопатологического выдела 6,3 га.

1.2. Метод перече́та: сплошной, ленты перече́та, круговые площадки постоянного радиуса,  
реласкопические площадки (нужное подчеркнуть)  
Количество лент/ площадок 1 шт.  
Размеры площадок (длина x ширина / радиус) 375 м \* 13,6 м  
Размер временной пробной площади: 0,51 га.

1.3. Фактическая таксационная характеристика насаждения:

Состав	<u>10С</u>	Возраст	<u>56</u>	Тип леса	<u>СК С2</u>
Полнота	<u>0,5</u>	Бонитет	<u>1</u>	Запас на га	<u>200</u>

(181 - сырораствующие, 19 - старый  
сухостй, ветровал, бурелом)

Возобновление не требуется

1.4. Номер очага вредных организмов

Тип очага вредных организмов: эпизодический, хронический (подчеркнуть)  
Фаза развития очага вредных организмов: начальная, нарастания численности, собственно вспышка,  
кризис (подчеркнуть)

1.5. Причина ослабления, повреждения насаждения и время:

Воздействия шквалистых и ураганных ветров прошлых лет, повлекшие слом стволов деревьев (код-822), засуха (код 830), воздействия сильных ветров прошлых лет, повлекшие наклон более 10°, изгиб или вывал деревьев (821). Признаки повреждения: обрыв корней (ывал) прошлых лет (код-206), вывал деревьев в результате действия шквалистых и ураганных ветров (код 139), слом ствола в результате действия шквалистых и ураганных ветров (код 142). Наличие деревьев с нарушенной устойчивостью категорий 5 (а,б,в); (г,д,е)

Состояние насаждения, намечаемые мероприятия:

Насаждение с нарушенной устойчивостью, требуется проведение уборки неликвидной древесины.

Средневзвешенная категория состояния насаждения: 2,52

1.6. Назначения мероприятия: Уборка неликвидной древесины

Исполнитель работ по проведению лесопатологического обследования

Фамилия, имя, отчество (при наличии) Мухаметзянов М.Т.

Подпись  \_\_\_\_\_ Дата составления документа 02.08.2023



Ведомость участков с выявленными несоответствиями таксационным описаниям

Субъект Российской Федерации Республика Татарстан  
Участковое лесничество Татарстанское  
Лесничество Елабужское  
Урочище (лесная дача) -

1	2	3	4	5	6	7	8	9	10	Таксационная характеристика								Заложено пробных площадей		
										11	12	13	14	15	16	17	18	19	20	21
Год проведения лесоустройства	Номер квартала	Номер выдела	Площадь выдела, га	Целевое назначение лесов	Категория защитных лесов	ОЗУ	Источник данных	Номер лесотаксационного выдела	Площадь лесотаксационного выдела, га	Состав	Порода	возраст	средняя высота, м	средний диаметр, см	тип леса	Полнота	Бонитет	Запас, кубм/га	количество, шт.	общая площадь, га
2014	130	1	6,3	Защитные леса	134	участки лесов вокруг населенных пунктов, садоводческих товариществ, шир. 1км	ТО	-	-	10С	Сосна	56	20	20	СК С2	0,6	1	200	-	-
							Ф	1	6,3	10С	Сосна	56	20	20	СК С2	0,5	1	200	1	0,51
																		(181 - сырорастущие, 19 - старый сухостой, ветровал, бурелом)		

Условные обозначения:

ТО – таксационные описания

Ф – фактическая характеристика лесного насаждения

Исполнитель работ по проведению лесопатологического обследования

ФИО Мухаметзянов М.Т.

Подпись





Результаты проведения лесопатологического обследования лесных насаждений  
июль 2023 года

Субъект Российской Федерации: Республика Татарстан Лесничество (лесопарк): Елабужское  
Участковое лесничество Татарстанское Урочище (лесная дача) -

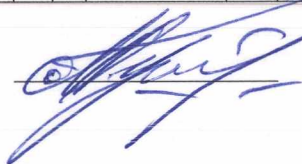
Квартал	Выдел	площадь, га	Целевое назначение лесов	Категория защитных лесов	ОЗУ	Номер лесотаксационного выдела	Площадь лесотаксационного выдела, га	Таксационная характеристика лесного насаждения								Число деревьев на пробе, шт	Распределение деревьев по категориям состояния, % от запаса										Причина ослабления, повреждения	Подлежит рубке, %	Рекомендуемое мероприятие		СКС									
								Состав	Порода	возраст	средняя высота, м	средний диаметр, см	тип леса	Полнота	Бонитет		Запас, куб/га	без признаков ослабления		ослабленные		сильно ослабленные		усыхающие		свежий сухой			свежий ветровал	свежий бурелом		старый сухой	старый ветровал	старый бурелом	вид	площадь, га				
																		Н	Р	Н	Р	Г	Р	Н	Р												27	28	29	30
130	1	6,3	Защитные леса	леса, выполняющие функции защиты природных и иных объектов, леса, расположенные в лесопарковых зонах		1	6,3	10С	Сосна	56	20	20	СК С2	0,5	1	200	331	25,7	-	14,8	-	50,2	-	-	-	-	-	-	-	-	-	-	0,3	2,0	7,0	Воздействия шквалистых и ураганных ветров прошлых лет, повлекшие слом стволов деревьев (код-822), засуха (код 830), воздействия сильных ветров прошлых лет, повлекшие наклон более 10°, изгиб или вывал деревьев (821). Признаки повреждения: обрыв корней (вывал) прошлых лет (код-206), вывал деревьев в результате действия шквалистых и ураганных ветров (код 139), слом ствола в результате действия шквалистых и ураганных ветров (код 142). Наличие деревьев с нарушенной устойчивостью категорий 5 (а,б,в); (г,д,е)	0,3	УНД	6,3	2,52
<b>Итого</b>								-	-	-	-	-	-	-	-	331	25,7	-	14,8	-	50,2	-	-	-	-	-	-	-	-	-	-	-	0,3	2,0	7,0	-	0,3	-	6,3	2,52

Условные обозначения: Н - деревья не подлежат рубке; Р - деревья подлежат рубке.

Фамилия, имя, отчество (при наличии) Мухаметзянов М.Т.

Подпись

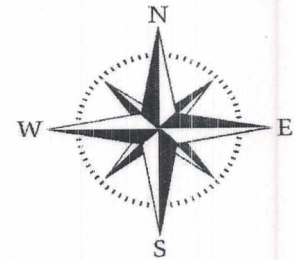
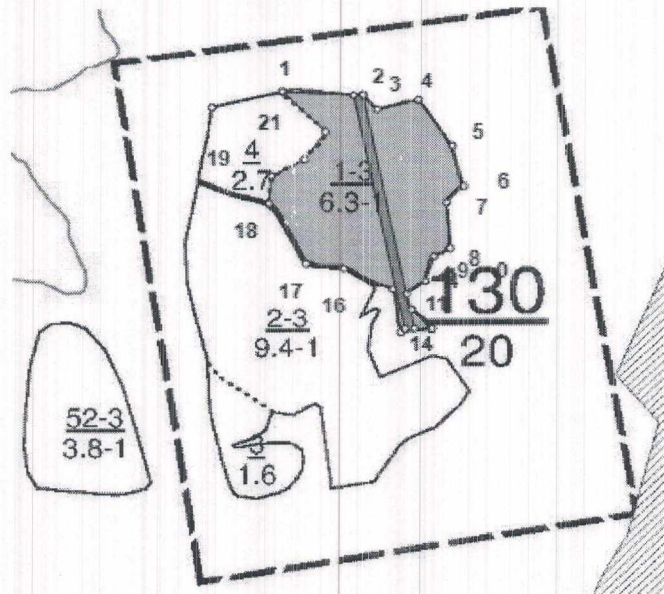
Дата составления документа 2 августа 2023 г.





Абрис участка леса

Масштаб 1 : 10 000



Условные обозначения:



участок лесопатологического обследования  
лента перече́та

№ квартал	№ выдел	№ лесопатологического выдела	Размеры ленты (круговой площадки) перече́та					Координаты начала, конца и поворотных точек лент перече́та/центров круговых площадок перече́та	
			№ ленты (площадки)	длина, м	ширина, м	радиус, м	площадь, га		
130	1	1	1	37,5	13,6	-	0,510	55.80911325	52.53107179
			-	-	-	-	-	55.80578661	52.53219944
			-	-	-	-	-	55.80573833	52.53191414
			-	-	-	-	-	55.80908578	52.53083977

Пространственное размещение лесопатологических выделов

(включается в Акт при выделении лесопатологических выделов, для указания пространственного расположения поврежденных и погибших насаждений)

номер точек	координаты		длина, м	номер точек	координаты		длина, м
1-2	55.8091591	52.52921612	116,4	11-12	55.8062608	52.5319672	27,3
2-3	55.80911244	52.53107572	31,7	12-13	55.80602776	52.5320845	43,3
3-4	55.80885525	52.53137293	61,9	13-14	55.80577956	52.53261065	45,8
4-5	55.80900945	52.53234242	88,1	14-15	55.80574256	52.53190578	72,2
5-6	55.80832547	52.53310217	64,2	15-16	55.80637479	52.5317168	78,3
6-7	55.80782068	52.53339764	35,1	16-17	55.80668224	52.53059648	54,9
7-8	55.80759587	52.53299016	71,7	17-18	55.80671933	52.52967326	107,3
8-9	55.80694813	52.53306253	26,6	18-19	55.80756207	52.52883171	42,4
9-10	55.80681797	52.53266031	39,7	19-20	55.80796977	52.52893262	54,6
10-11	55.80650109	52.53248932	34,6	20-1	55.80817952	52.52969588	52,8
11-12	55.8062608	52.5319672	27,3	21-1	55.80858584	52.53020406	88,9

Исполнитель работ по проведению лесопатологического обследования

Фамилия, имя, отчество (при наличии)

Мухаметзянов М.Т.

Подпись

Дата составления документа

2 августа 2023 г.



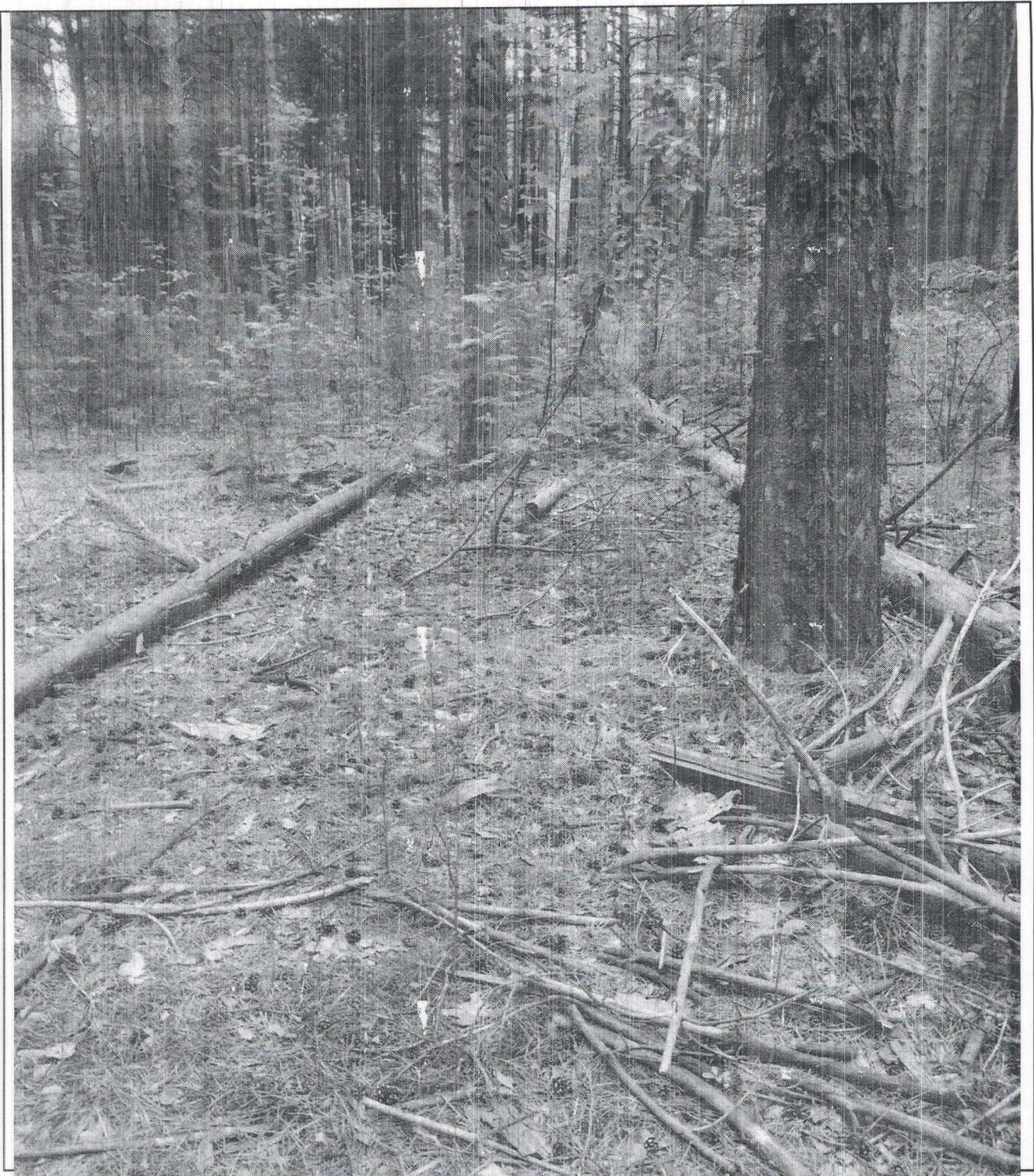


Фото № 1

Дата 12.07.2023

Время 08 ч.15 мин.

Широта 55.80911325

Долгота 52.53107179



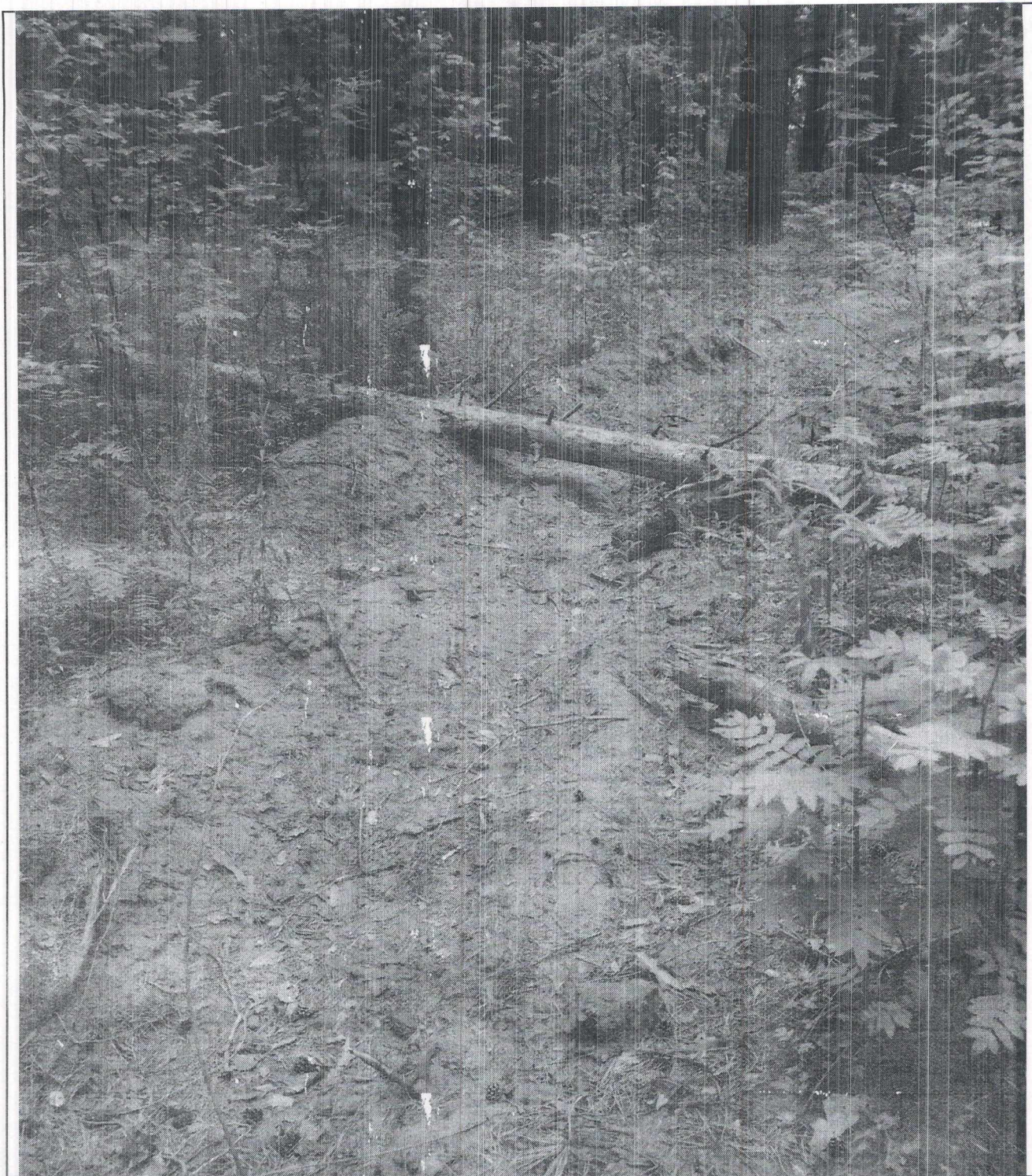


Фото № 2

Дата 12.07.2023

Время 08 ч.46 мин.

Широта 55.80578661

Долгота 52.53219944



ТАТАРСТАНСКОЕ УЧАСТК.

Категория зашитности Лесопарковые зоны

Квартал 130

: N	: Пло-	: Состав. Подрост, по:	Я: Вы-	Эле-	Воз: Вы-	Ди: Кл:	Гр: Бо:	Тип	: Полн:	Запас сырораст.	: Кл:	Запас на выделе, дес. М3	:	:										
: вы-	: щадь,	: длесок покров, поч:	: со-	: мент:	:	: ас:	: уп:	:	: ота	: леса, дес. М3	: ас:	:	:	:										
: де-	:	: ва, рельеф, особенн:	Р: та	:	: ра	: со-	: ам:	: с	: па:	: ни:	: леса	:	: с	: су-	: ре-	: еди-	: захламлен.	: Хозяйственные:						
: ла	: га	: ости выдела. Отмет:	:	: ле-	:	:	:	:	: Сумм:	: на	: общий:	: в т.ч:	: хо-	:	: нич-	:	:	:						
:	:	: ка о порослевом	: У: я-	: са	: ст	: та	: ет:	: во:	: во:	: те:	: а пл:	:	: по	: то:	: стоя:	: дин	: ные	:	: мероприятия					
:	:	: происх. Наимен. кат:	: ру-	:	:	: эр:	: эр:	: ТЛУ	: оца-	: 1	: на	: сос-	: ва:	:	: дер.	: общий:	: лик-	:						
:	:	: ег. незалес. земель:	: С: са-	:	:	: р	: ас:	: ас:	: т	:	: дей	:	: тав-	: рн:	: (ста:	:	:	:						
:	:	: Хар. лесных культур	:	:	:	: та:	: та:	:	: сече:	: га	: выдел:	: ляю-	: ос:	: ро-	: ест.	:	: вида:	:						
:	:	: Кадастров. оценка	:	:	:	:	:	:	: ний	:	: щим	: ти:	: го)	: воз.	:	:	:	:						
: 1	: 2	: 3	: 4:	5	: 6	: 7	: 8	: 9:	10:	11:	12:	13	: 14	: 15	: 16	: 17	: 18:	19	: 20	: 21	: 22	: 23	: 24	:

1 6,3 лесные культуры  
10С 1 20 С 56 20 20 3 2 1 СК 0,6 20 126 126 1  
С2

культуры-, состояние удовлетворительное  
рекреационная характеристика: тип ландшафта гориз. сомкн., класс эстетич. оценки-1, рекреационная оценка-высокая,  
класс устойчивости-1, проходимость-хорошая, просматриваемость-хорошая, стадия дигрессии-2  
насаждение пройдено рубкой  
озу: уч-ки лесов вокруг насел.пунк., садов.товар.шир.1км

2 9,4 лесные культуры  
10С 1 21 С 56 21 20 3 2 1 СК 0,6 22 207 207 1  
С2

культуры-, состояние удовлетворительное  
рекреационная характеристика: тип ландшафта гориз. сомкн., класс эстетич. оценки-1, рекреационная оценка-высокая,  
класс устойчивости-1, проходимость-хорошая, просматриваемость-хорошая, стадия дигрессии-2  
насаждение пройдено рубкой  
озу: уч-ки лесов вокруг насел.пунк., садов.товар.шир.1км

3 1,6 лесные культуры  
10С 1 21 С 56 21 20 3 2 1 СК 0,7 26 42 42 1  
С2

культуры-, состояние удовлетворительное  
рекреационная характеристика: тип ландшафта гориз. сомкн., класс эстетич. оценки-1, рекреационная оценка-высокая,  
класс устойчивости-1, проходимость-хорошая, просматриваемость-хорошая, стадия дигрессии-2  
насаждение пройдено рубкой  
озу: уч-ки лесов вокруг насел.пунк., садов.товар.шир.1км

4 2,7 8Б2ОС 1 3 Б 5 3 2 1 1 2 БС 0,5 1 3 2 3 5  
ОС 4 2 А2 1

рекреационная характеристика: тип ландшафта гориз. сомкн., класс эстетич. оценки-1, рекреационная оценка-высокая,  
класс устойчивости-1, проходимость-хорошая, просматриваемость-хорошая, стадия дигрессии-2  
озу: уч-ки лесов вокруг насел.пунк., садов.товар.шир.1км

Итого по кварталу  
20,0

по составляющим породам

С 375  
Б 2  
ОС 1



УТВЕРЖДАЮ  
Первый заместитель министра  
лесного хозяйства Республики Татарстан

И.Н. Зарипов

" 07 "

дата

2023 г.



Акт  
лесопатологического обследования № 284

лесных насаждений Елабужского лесничества  
Республики Татарстан

Способ лесопатологического обследования:

1. Визуальный  
2. Инструментальный

X

Место проведения

Участковое лесничество	Урочище (дача)	Квартал	Выдел	Площадь выдела, га	Лесопатологический выдел	Площадь лесопатологического выдела, га
Татарстанское	-	130	2	9,4	2	9,0

Лесопатологическое обследование проведено на общей площади

9,0 га

Кадастровый номер участка:

-  
для участков, предоставленных в постоянное (бесрочное) пользование, аренду)

Документ о праве пользования:

(тип документа о праве пользования, дата, номер, вид разрешенного использования лесов)







2.4.3. Поражено болезнями:

Болезнь/ возбудитель	Порода	Встречаемость, % от запаса насаждения	Степень поражения лесного насаждения (слабая, средняя, сильная)
1	2	3	4

2.5. Выборке подлежит

11,8 (указывается общий % запаса деревьев,  
подлежащий рубке, от общего запаса насаждения)

в том числе:

без признаков ослабления

- % (причины назначения) \_\_\_\_\_;

ослабленных

- % (причины назначения) \_\_\_\_\_;

сильно ослабленных

- % (причины назначения) \_\_\_\_\_;

усыхающих

- % (причины назначения) \_\_\_\_\_;

свежего сухостоя

- %

свежего ветровала

- %

свежего бурелома

- %

старого сухостоя

0,2 %

старого ветровала

2,3 %

старого бурелома

9,3 %

2.6. Полнота лесного насаждения после уборки деревьев, подлежащих рубке, составит

0,5

Критическая полнота для данной категории лесных насаждений и преобладающей породы  
составляет

Не лимитируется



## Заключение к инструментальному обследованию участка

С целью предотвращения негативных процессов, снижения ущерба от их воздействия назначено:

Участковое лесничество	Урочище (дача)	Квартал	Выдел	Площадь, выдела, га	Лесопатологический выдел	Площадь лесопатологического выдела, га	Вид мероприятия	Площадь мероприятия, га	Породы	Доля выбираемой древесины по запасу, %	рекомендуемый срок проведения мероприятия
1	2	3	4	5	6	7	8	9	10	11	12
Татарстанское	-	130	2	9,4	2	9,0	УНД	9,0	С	11,8	2023-2024

Ведомость временной пробной площади и абрис участка прилагаются (приложение 2 и 3 к Акту).

РЕКОМЕНДАЦИИ по проведению мероприятий, не относящихся к мероприятиям по предупреждению распространения вредных организмов - нет.

Дата проведения ЛПО 12.07.2023

Дата составления документа 02.08.2023

Исполнитель работ по проведению лесопатологического обследования:

Фамилия, имя и отчество (при наличии) Мухаметзянов М.Т.

Организация ГБУ "Елабужский лесхоз"

Должность директор

Подпись  Телефон 8(85557)-7-31-63



**ВРЕМЕННАЯ ПРОБНАЯ ПЛОЩАДЬ № \_\_\_\_\_**

1.1. Субъект Российской Федерации: Республика Татарстан  
Лесничество Елабужское участковое лесничество Татарстанское  
Квартал 130 Выдел 2 Площадь 9,4 га  
Лесопатологический выдел 2  
Площадь лесопатологического выдела 9,0 га.

1.2. Метод перече́та: сплошной, ленты перече́та, круговые площадки постоянного радиуса, реласкопические площадки (нужное подчеркнуть)  
Количество лент/ площадок 2 шт.  
Размеры площадок (длина x ширина / радиус) 260 м \* 15 м 220 м \* 15 м  
Размер временной пробной площади: 0,720 га.

1.3. Фактическая таксационная характеристика насаждения:  
Состав 10С Возраст 56 Тип леса СК С2  
Полнота 0,5 Бонитет 1 Запас на га 220  
(194 - сырораствующие, 26 - старый сухостй, ветровал, бурелом)  
Возобновление не требуется

1.4. Номер очага вредных организмов  
Тип очага вредных организмов: эпизодический, хронический (подчеркнуть)  
Фаза развития очага вредных организмов: начальная, нарастания численности, собственно вспышка, кризис (подчеркнуть)

1.5. Причина ослабления, повреждения насаждения и время:  
Воздействия шквалистых и ураганных ветров прошлых лет, повлекшие слом стволов деревьев (код-822), засуха (код 830), воздействия сильных ветров прошлых лет, повлекшие наклон более 10°, изгиб или вывал деревьев (821). Признаки повреждения: обрыв корней (вывал) прошлых лет (код-206), вывал деревьев в результате действия шквалистых и ураганных ветров (код 139), слом ствола в результате действия шквалистых и ураганных ветров (код 142). Наличие деревьев с нарушенной устойчивостью категорий 5 (а,б,в); (г,д,е)

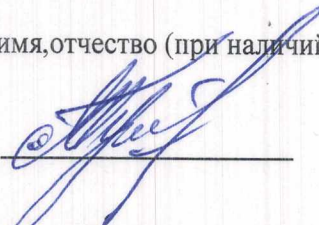
Состояние насаждения, намечаемые мероприятия:  
Насаждение с нарушенной устойчивостью, требуется проведение уборки неликвидной древесины.

Средневзвешенная категория состояния насаждения: 2,56

1.6. Назначения мероприятия: Уборка неликвидной древесины

Исполнитель работ по проведению лесопатологического обследования

Фамилия, имя, отчество (при наличии) Мухаметзянов М.Т.

Подпись  Дата составления документа 02.08.2023



Ведомость участков с выявленными несоответствиями таксационным описаниям

Субъект Российской Федерации Республика Татарстан Лесничество Елабужское  
Участковое лесничество Татарстанское Урочище (лесная дача) -

Год проведения лесоустройства	Номер квартала	Номер выдела	Площадь выдела, га	Целевое назначение лесов	Категория защитных лесов	ОЗУ	Источник данных	Номер лесотаксационного выдела	Площадь лесотаксационного выдела, га	Таксационная характеристика									Заложено пробных площадей	
										Состав	Порода	возраст	средняя высота, м	средний диаметр, см	тип леса	Полнота	Бонитет	Запас, кубм/га	количество, шт.	общая площадь, га
1	2	3	4	5	6	7	8	9	10	11	12	13	14	15	16	17	18	19	20	21
2014	130	2	9,0	Защитные леса	134	участки лесов вокруг населенных пунктов, садоводческих товариществ, шир. 1 км	ТО	-	-	10С	Сосна	56	21	20	СК С2	0,6	1	220	-	-
							Ф	2	9,0	10С	Сосна	56	21	20	СК С2	0,5	1	220 (194 - сырорастущие, 26 - старый сухостой, ветровал, бурелом)	2	0,72

Условные обозначения:

ТО – таксационные описания

Ф – фактическая характеристика лесного насаждения

Исполнитель работ по проведению лесопатологического обследования

ФИО Мухаметзянов М.Т.

Подпись





Результаты проведения лесопатологического обследования лесных насаждений  
июль 2023 года

Субъект Российской Федерации: Республика Татарстан Лесничество (лесопарк): Елабужское  
Участковое лесничество Татарстанское Урочище (лесная дача) -

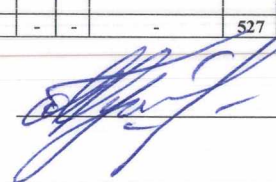
Квартал	Выдел	площадь, га	Целевое назначение лесов	Категория защитных лесов	ОЗУ	Номер лесотаксационного выдела	Площадь лесотаксационного выдела, га	Таксационная характеристика лесного насаждения									Число деревьев на пробе, шт	Распределение деревьев по категориям состояния, % от запаса												Причина ослабления, повреждения	Подлежит рубке, %	Рекомендуемое мероприятие		СКС							
								Состав	Порода	возраст	средняя высота, м	средний диаметр, см	тип леса	Полнота	Бонитет	Запас, кубм/га		без признаков ослабления		ослабленные		сильно ослабленные		усыхающие		свежий сухой	свежий ветровал	свежий бурелом	старый сухой			старый ветровал	старый бурелом		вид	площадь, га					
																		Н	Р	Н	Р	Н	Р	Н	Р												Н	Р	Н	Р	Н
130	2	9,4	Защитные леса	леса, выполняющие функции защиты природных и иных объектов, леса, расположенные в лесопарковых зонах участка лесов вокруг населенных пунктов, садоводческих товариществ, шир. 1 км	2	9,0	10С	Сосна	56	21	20	СК С2	0,5	1	220	527	22,4	-	23,3	-	42,5	-	-	-	-	-	-	-	-	-	-	-	-	0,2	2,3	9,3	Воздействия шквалистых и ураганных ветров прошлых лет, повлекшие слом стволов деревьев (код-822), засуха (код 830), воздействия сильных ветров прошлых лет, повлекшие наклон более 10°, изгиб или вывал деревьев (821). Признаки повреждения: обрыв корней (ывал) прошлых лет (код-206), вывал деревьев в результате действия шквалистых и ураганных ветров (код 139), слом ствола в результате действия шквалистых и ураганных ветров (код 142). Наличие деревьев с нарушенной устойчивостью категорий 5 (а,б,в); (г,д,е)	0,2	УНД	9,0	2,56
<b>Итого</b>								-	-	-	-	-	-	-	527	22,4	-	23,3	-	42,5	-	-	-	-	-	-	-	-	-	-	-	-	0,2	2,3	9,3	-	0,2	-	9,0	2,56	

словные обозначения: Н - деревья не подлежат рубке; Р - деревья подлежат рубке.

Фамилия, имя, отчество (при наличии) Мухаметзянов М.Т.

Подпись

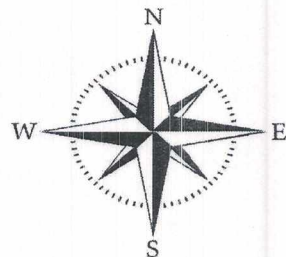
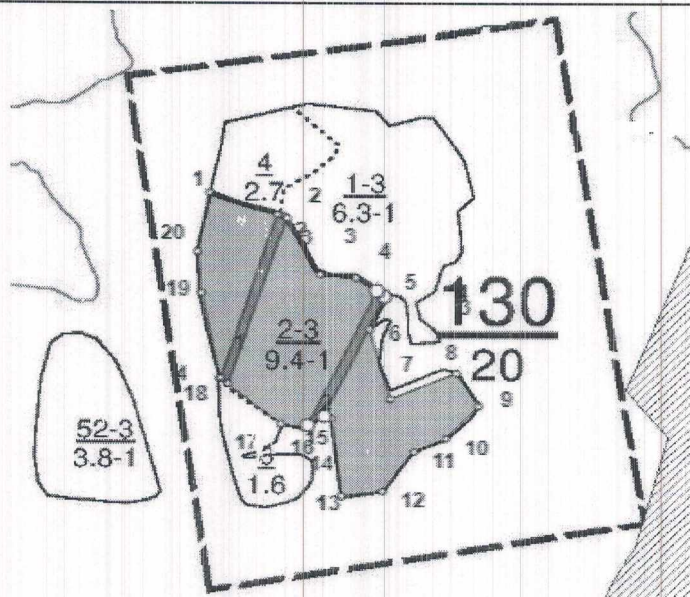
Дата составления документа 2 августа 2023 г.





Абрис участка леса

Масштаб 1 : 10 000



Условные обозначения:



участок лесопатологического обследования  
лента перечета

№ квартал	№ выдел	№ лесопатологического выдела	Размеры ленты (круговой площадки) перечета					Координаты начала, конца и поворотных точек лент перечета/центров круговых площадок перечета	
			№ ленты (площадки)	длина, м	ширина, м	радиус, м	площадь, га		
130	2	2	1	260	15	-	0,390	55.80422515	52.5270738
			-	-	-	-	-	55.80651018	52.5283581
			-	-	-	-	-	55.80644953	52.52856785
			-	-	-	-	-	55.80412238	52.52718364
			2	220	15	-	0,330	55.80536254	52.53087228
			-	-	-	-	-	55.8036615	52.52943408
			-	-	-	-	-	55.80351176	52.52900646
			-	-	-	-	-	55.80544677	52.53069372

Пространственное размещение лесопатологических выделов

(включается в Акт при выделении лесопатологических выделов, для указания пространственного расположения поврежденных и погибших насаждений)

номер точек	координаты		длина, м	номер точек	координаты		длина, м
1 - 2	55.80683149	52.52677721	115.5	11 - 12	55.80314655	52.53156256	78.3
2 - 3	55.80647558	52.52851261	105.5	12 - 13	55.80256204	52.53079765	59.9
3 - 4	55.80564128	52.52932755	52.2	13 - 14	55.80248864	52.52982808	127.8
4 - 5	55.80562606	52.53021268	50.7	14 - 15	55.80359775	52.52951953	44937
5 - 6	55.80536086	52.53087583	55.3	15 - 16	55.80366017	52.52943586	34.8
6 - 7	55.80486829	52.53045712	113.5	16 - 17	55.80351374	52.529004	33
7 - 8	55.80390703	52.53097904	104.3	17 - 18	55.80353101	52.52838588	114.7
8 - 9	55.80422461	52.53243179	61.2	18 - 19	55.80420346	52.52702204	136.3
9 - 10	55.80383414	52.53307287	71.2	19 - 20	55.80540297	52.52658534	63.7
10 - 11	55.8033437	52.53230032	51.6	20 - 1	55.8059843	52.52652498	97.4

Исполнитель работ по проведению лесопатологического обследования

Фамилия, имя, отчество (при наличии)

Мухаметзянов М.Т.

Подпись

Дата составления документа

2 августа 2023 г.



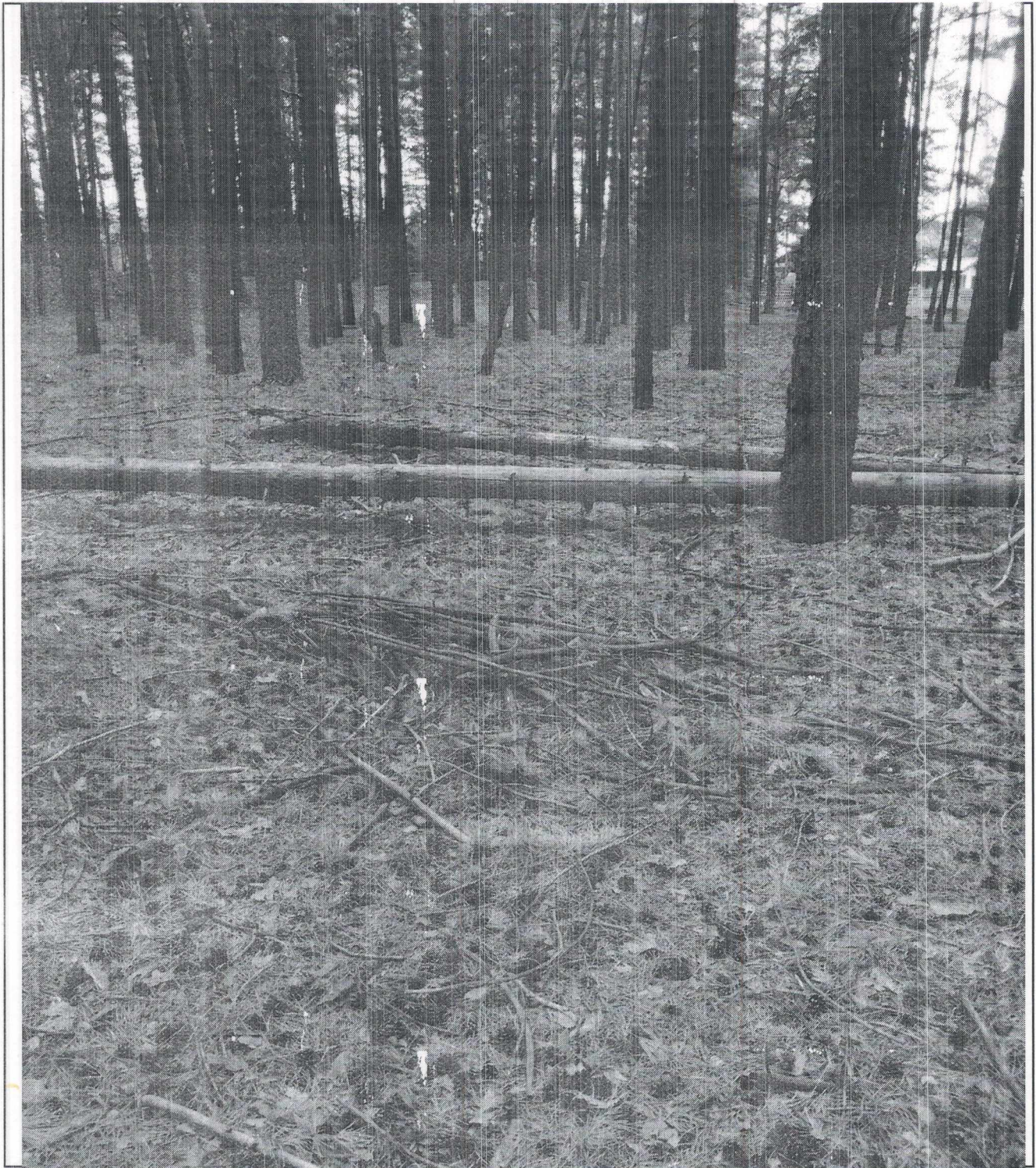


Фото № 1

Дата 12.07.2023

Время 09 ч.51 мин.

Широта 55.80422515

Долгота 52.5270738





Фото № 2

Дата 12.07.2023

Время 10 ч.27 мин.

Широта 55.80651018

Долгота 52.5283581



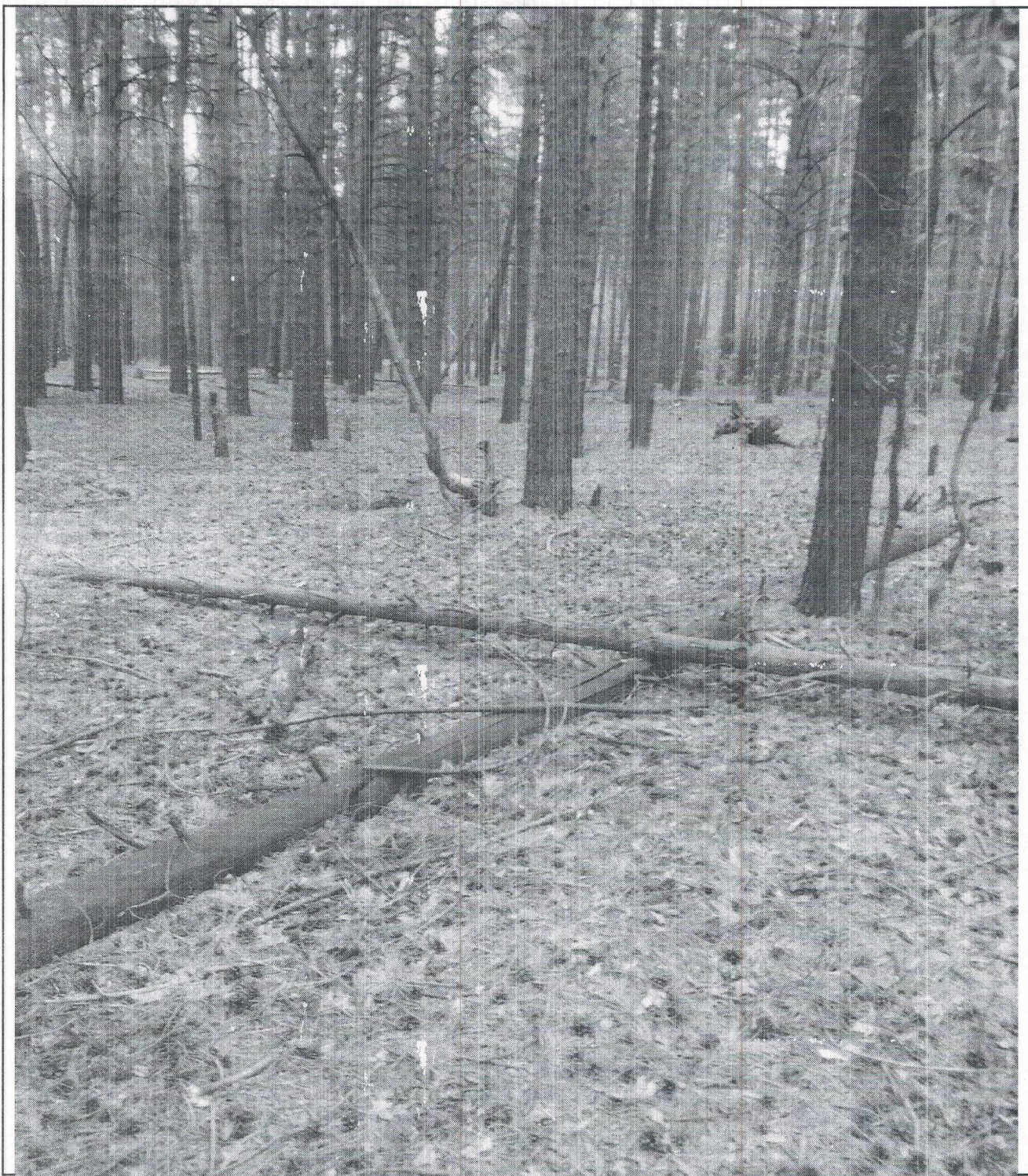


Фото № 3

Дата 12.07.2023

Время 10 ч.56 мин.

Широта 55.80644953

Долгота 52.52856785







УТВЕРЖДАЮ  
Первый заместитель министра  
лесного хозяйства Республики Татарстан

И.Н. Зарипов

" 07 "

2023 г.



Акт  
лесопатологического обследования № 285

лесных насаждений Елабужского лесничества  
Республики Татарстан

Способ лесопатологического обследования:

1. Визуальный  
2. Инструментальный

X

Место проведения

Участковое лесничество	Урочище (дача)	Квартал	Выдел	Площадь выдела, га	Лесопатологический выдел	Площадь лесопатологического выдела, га
Татарстанское	-	130	3	1,6	3	1,6

Лесопатологическое обследование проведено на общей площади 1,6 га

Кадастровый номер участка: -

для участков, предоставленных в постоянное (бесрочное) пользование, аренду)

Документ о праве пользования:

(тип документа о праве пользования, дата, номер, вид разрешенного использования лесов)







2.4.3. Поражено болезнями:

Болезнь/ возбудитель	Порода	Встречаемость, % от запаса насаждения	Степень поражения лесного насаждения (слабая, средняя, сильная)
1	2	3	4

2.5. Выборке подлежит

16,6 (указывается общий % запаса деревьев,  
подлежащий рубке, от общего запаса насаждения)

в том числе:

без признаков ослабления

- % (причины назначения) \_\_\_\_\_ ;

ослабленных

- % (причины назначения) \_\_\_\_\_ ;

сильно ослабленных

- % (причины назначения) \_\_\_\_\_ ;

усыхающих

- % (причины назначения) \_\_\_\_\_ ;

свежего сухостоя

- %

свежего ветровала

- %

свежего бурелома

- %

старого сухостоя

0,7 %

старого ветровала

7,0 %

старого бурелома

8,9 %

2.6. Полнота лесного насаждения после уборки деревьев, подлежащих рубке, составит

0,6

Критическая полнота для данной категории лесных насаждений и преобладающей породы составляет \_\_\_\_\_ Не лимитируется



## Заключение к инструментальному обследованию участка

С целью предотвращения негативных процессов, снижения ущерба от их воздействия назначено:

Участковое лесничество	Урочище (дача)	Квартал	Выдел	Площадь, выдела, га	Лесопатологический выдел	Площадь лесопатологического выдела, га	Вид мероприятия	Площадь мероприятия, га	Породы	Доля выбираемой древесины по запасу, %	рекомендуемый срок проведения мероприятия
1	2	3	4	5	6	7	8	9	10	11	12
Татарстанское	-	130	3	1,6	3	1,6	УНД	1,6	С	16,6	2023-2024

Ведомость временной пробной площади и абрис участка прилагаются (приложение 2 и 3 к Акту).

РЕКОМЕНДАЦИИ по проведению мероприятий, не относящихся к мероприятиям по предупреждению распространения вредных организмов - нет.

Дата проведения ЛПО 12.07.2023

Дата составления документа 02.08.2023

Исполнитель работ по проведению лесопатологического обследования:

Фамилия, имя и отчество (при наличии) Мухаметзянов М.Т.

Организация ГБУ "Елабужский лесхоз"

Должность директор

Подпись 

Телефон 8(85557)-7-31-63



**ВРЕМЕННАЯ ПРОБНАЯ ПЛОЩАДЬ № \_\_\_\_\_**

1.1. Субъект Российской Федерации: Республика Татарстан  
Лесничество Елабужское участковое лесничество Татарстанское  
Квартал 130 Выдел 3 Площадь 1,6 га  
Лесопатологический выдел 3  
Площадь лесопатологического выдела 1,6 га.

1.2. Метод перече́та: сплошной, ленты перече́та, круговые площадки постоянного радиуса, реласкопические площадки (нужное подчеркнуть)

Количество лент/ площадок 1 шт.  
Размеры площадок (длина x ширина / радиус) 114 м \* 14 м  
Размер временной пробной площади: 0,160 га.

1.3. Фактическая таксационная характеристика насаждения:

Состав	10С	Возраст	56	Тип леса	СК С2
Полнота	0,6	Бонитет	1	Запас на га	260

(217 - сырораствующие, 43 - старый сухостй, ветровал, бурелом)

Возобновление не требуется

1.4. Номер очага вредных организмов

Тип очага вредных организмов: эпизодический, хронический (подчеркнуть)

Фаза развития очага вредных организмов: начальная, нарастания численности, собственно вспышка, кризис (подчеркнуть)

1.5. Причина ослабления, повреждения насаждения и время:

Воздействия шквалистых и ураганных ветров прошлых лет, повлекшие слом стволов деревьев (код-822), засуха (код 830), воздействия сильных ветров прошлых лет, повлекшие наклон более 10°, изгиб или вывал деревьев (821). Признаки повреждения: обрыв корней (вывал) прошлых лет (код-206), вывал деревьев в результате действия шквалистых и ураганных ветров (код 139), слом ствола в результате действия шквалистых и ураганных ветров (код 142). Наличие деревьев с нарушенной устойчивостью категорий 5 (а,б,в); (г,д,е)

Состояние насаждения, намечаемые мероприятия:

Насаждение с нарушенной устойчивостью, требуется проведение уборки неликвидной древесины.

Средневзвешенная категория состояния насаждения: 2,59

1.6. Назначения мероприятия: Уборка неликвидной древесины

Исполнитель работ по проведению лесопатологического обследования

Фамилия, имя, отчество (при наличии) Мухаметзянов М.Т.

Подпись  Дата составления документа 02.08.2023



Ведомость участков с выявленными несоответствиями таксационным описаниям

Субъект Российской Федерации Республика Татарстан  
Участковое лесничество Татарстанское  
Лесничество Урочище (лесная дача)  
Елабужское -

1	2	3	4	5	6	7	8	9	10	Таксационная характеристика								Заложено пробных площадей		
										11	12	13	14	15	16	17	18	19	20	21
Год проведения лесустройства	Номер квартала	Номер выдела	Площадь выдела, га	Целевое назначение лесов	Категория защитных лесов	ОЗУ	Источник данных	Номер лесотаксационного выдела	Площадь лесотаксационного выдела, га	Состав	Порода	возраст	средняя высота, м	средний диаметр, см	тип леса	Полнота	Бонитет	Запас, кубм/га	количество, шт.	общая площадь, га
2014	130	3	1,6	Защитные леса	134	участки лесов вокруг населенных пунктов, садоводческих товариществ, шир. 1 км	ТО	-	-	10С	Сосна	56	21	20	СК С2	0,7	1	260	-	-
							Ф	3	1,6	10С	Сосна	56	21	20	СК С2	0,6	1	260	1	0,16
																		(217 - сырорастущие, 43 - старый сухостой, ветровал, бурелом)		

Условные обозначения:

ТО – таксационные описания

Ф – фактическая характеристика лесного насаждения

Исполнитель работ по проведению лесопатологического обследования

ФИО Мухаметзянов М.Т.

Подпись





Результаты проведения лесопатологического обследования лесных насаждений  
июль 2023 года

Субъект Российской Федерации: Республика Татарстан Лесничество (лесопарк): Елабужское  
Участковое лесничество Татарстанское Урочище (лесная дача) -

Квартал	Выдел	площадь, га	Целевое назначение лесов	Категория защитных лесов	ОЗУ	Номер лесотаксационного выдела	Площадь лесотаксационного выдела, га	Таксационная характеристика лесного насаждения									Число деревьев на пробе, шт	Распределение деревьев по категориям состояния, % от запаса											Причина ослабления, повреждения	Подлежит рубке, %	Рекомендуемое мероприятие					
								Состав	Порода	возраст	средняя высота, м	средний диаметр, см	тип леса	Полнота	Бонитет	Запас, ком/га		без признаков ослабления		ослабленные		сильно ослабленные		учащающие		свежий сухой	свежий ветровал	свежий бурелом			старый сухой	старый ветровал	старый бурелом	вид	площадь, га	
																		Н	Р	Н	Р	Н	Р	Н	Р											Н
1	2	3	4	5	6	7	8	9	10	11	12	13	14	15	16	17	18	19	20	21	22	23	24	25	26	27	28	29	30	31	32	33	34	35	36	37
130	3	1,6	Защитные леса	леса, выполняющие функции защиты природных и иных объектов, леса, расположенные в лесопарковых зонах		3	1,6	10С	Сосна	56	21	20	СК С2	0,6	1	260	140	32,5	-	9,1	-	41,8	-	-	-	-	-	-	0,7	7,0	8,9	0,7	УНД	1,6	2,59	
				участки лесов вокруг населенных пунктов, садоводческих товариществ, шир. 1 км												(217 - сыройрастущие, 43 - старый сухой, ветровал, бурелом)																				
<b>Итого</b>								-	-	-	-	-	-	-	-	140	32,5	-	9,1	-	41,8	-	-	-	-	-	-	-	0,7	7,0	8,9	0,7	-	1,6	2,59	

Условные обозначения: Н - деревья не подлежат рубке; Р - деревья подлежат рубке.

Фамилия, имя, отчество (при наличии) Мухаметзянов М.Т. Подпись

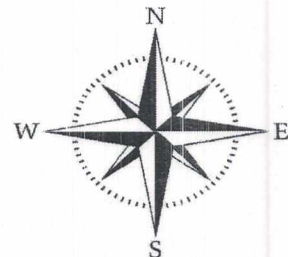
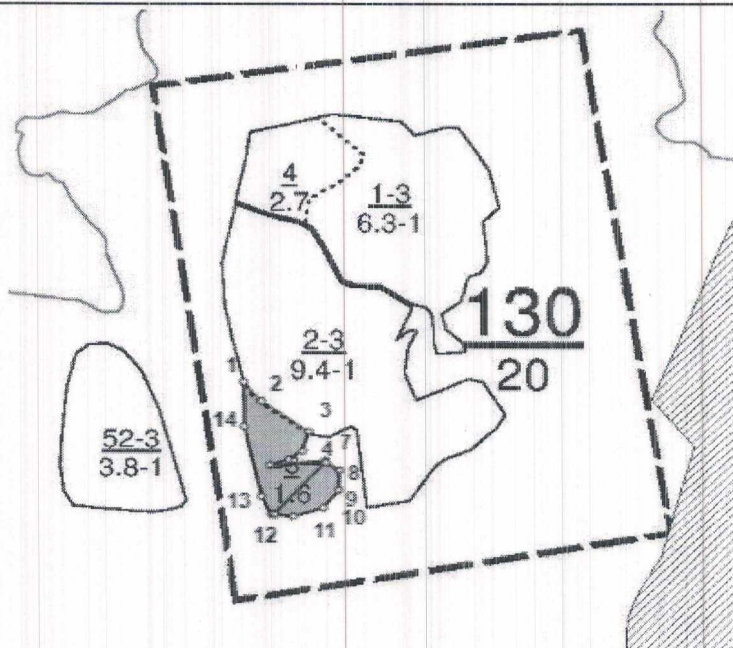
Дата составления документа 2 августа 2023 г.





Абрис участка леса

Масштаб 1 : 10 000



Условные обозначения:



участок лесопатологического обследования  
лента перече́та

№ квартал	№ выдел	№ лесопатологического выдела	Размеры ленты (круговой площадки) перече́та					Координаты начала, конца и поворотных точек лент перече́та/центров круговых площадок перече́та	
			№ ленты (площадки)	длина, м	ширина, м	радиус, м	площадь, га		
130	3	3	1	114	14	-	0,160	55.80058446	52.52881264
			-	-	-	-	-	55.79983647	52.52765698
			-	-	-	-	-	55.7998191	52.52767252
			-	-	-	-	-	55.80056085	52.52883992

Пространственное размещение лесопатологических выделов

(включается в Акт при выделении лесопатологических выделов, для указания пространственного расположения поврежденных и погибших насаждений)

номер точек	координаты		длина, м	номер точек	координаты		длина, м
1 – 2	55.80175796	52.52695357	40,3	11 – 12	55.79978975	52.52809779	32,2
2 – 3	55.801451	52.52728165	84,5	12 – 13	55.7997936	52.52748435	32,3
3 – 4	55.80104412	52.52848553	33,9	13 – 14	55.80005466	52.52725788	117,2
4 – 5	55.80074325	52.52833043	24,5	14 – 1	55.80108661	52.52687128	71,4
5 – 6	55.80059146	52.52790768	28,7				
6 – 7	55.800545	52.52758117	81,6				
7 – 8	55.80058737	52.52880928	25,8				
8 – 9	55.80045941	52.52917913	32				
9 – 10	55.80017986	52.52918221	35,9				
10 – 11	55.79992506	52.52881566	45,				

Исполнитель работ по проведению лесопатологического обследования

Фамилия, имя, отчество (при наличии) Мухаметзянов М.Т.

Подпись

Дата составления документа 2 августа 2023 г.



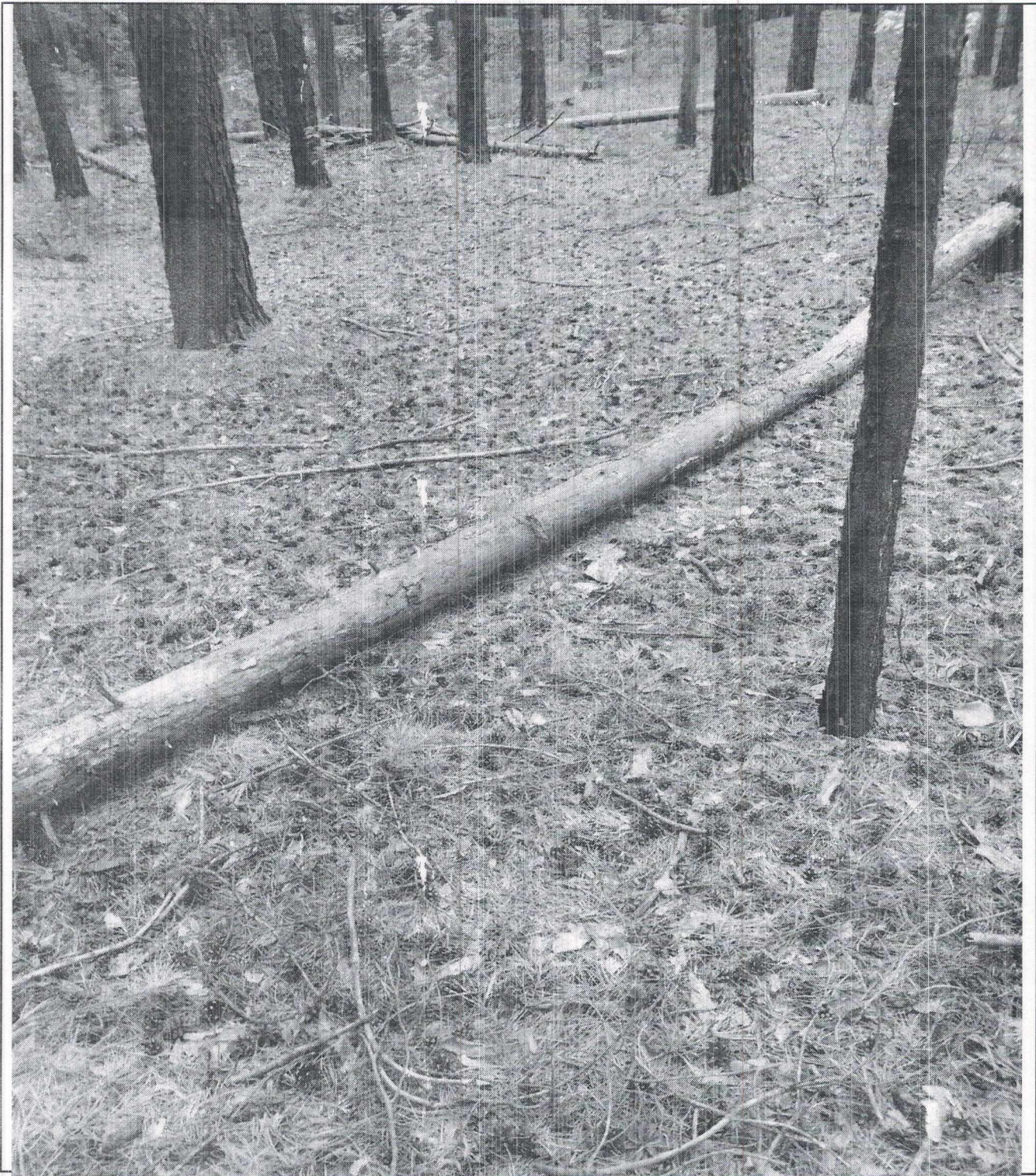


Фото № 1

Дата 12.07.2023

Время 11 ч.40 мин.

Широта 55.80058446

Долгота 52.52881264





Фото № 2

Дата 12.07.2023

Время 12 ч.26 мин.

Широта 55.79983647

Долгота 52.52765698



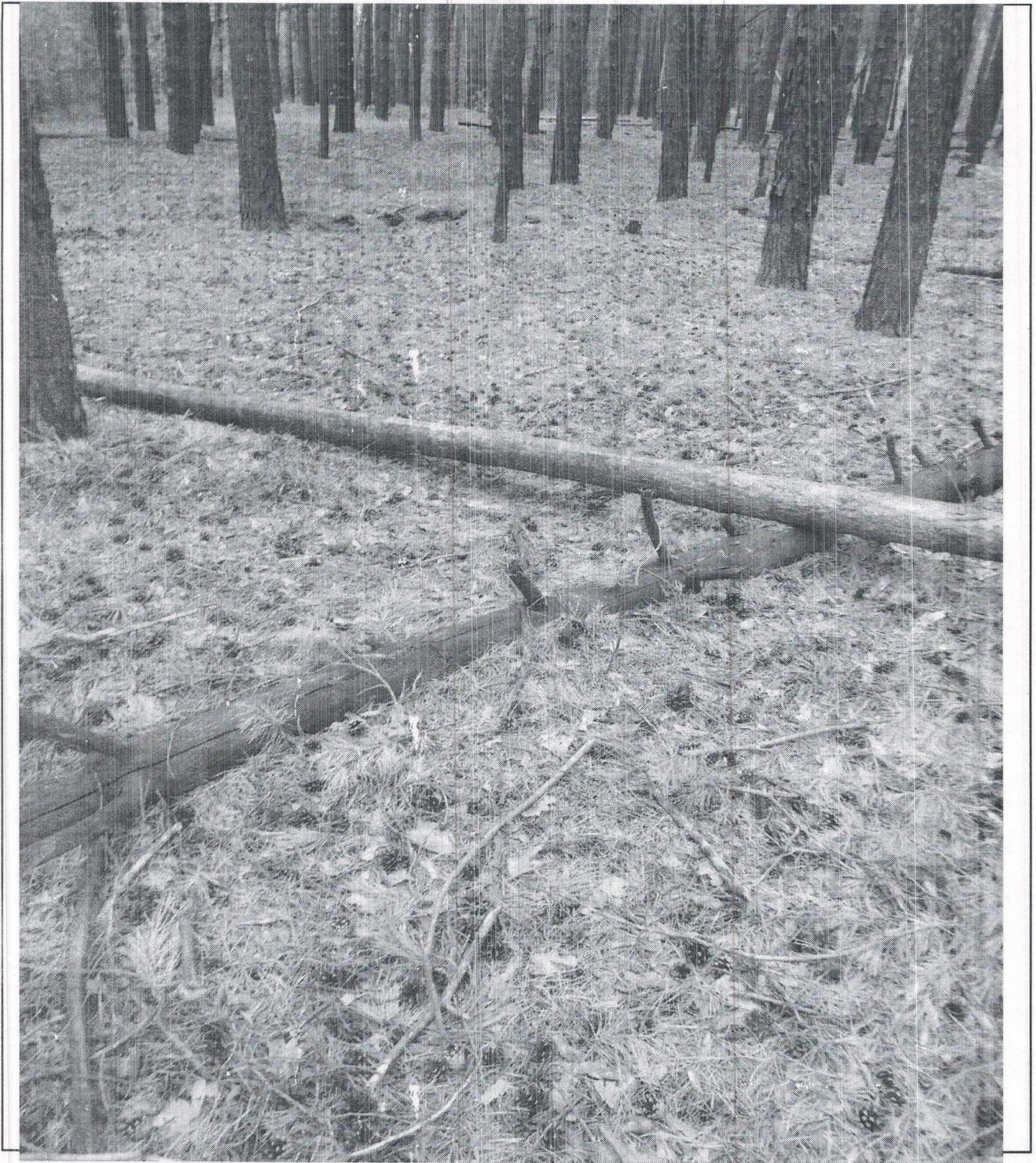


Фото № 3

Дата 12.07.2023

Время 12 ч.55 мин.

Широта 55.7998191

Долгота 52.52767252







УТВЕРЖДАЮ  
Первый заместитель министра  
лесного хозяйства Республики Татарстан



И.Н. Зарипов

" 07 "

дата

08  
2023 г.

Акт  
лесопатологического обследования № 286

лесных насаждений Елабужского лесничества  
Республики Татарстан

Способ лесопатологического обследования:

1. Визуальный
2. Инструментальный

X

Место проведения

Участковое лесничество	Урочище (дача)	Квартал	Выдел	Площадь выдела, га	Лесопатологический выдел	Площадь лесопатологического выдела, га
Менделеевское	-	6	7	9,2	7	9,2

Лесопатологическое обследование проведено на общей площади 9,2 га

Кадастровый номер участка:

-  
для участков, предоставленных в постоянное (бесрочное) пользование, аренду)

Документ о праве пользования:

(тип документа о праве пользования, дата, номер, вид разрешенного использования лесов)







2.4.3. Поражено болезнями:

Болезнь/ возбудитель	Порода	Встречаемость, % от запаса насаждения	Степень поражения лесного насаждения (слабая, средняя, сильная)
1	2	3	4

2.5. Выборке подлежит

17,4 (указывается общий % запаса деревьев,  
подлежащий рубке, от общего запаса насаждения)

в том числе:

без признаков ослабления	-	% (причины назначения)	_____;
ослабленных	-	% (причины назначения)	_____;
сильно ослабленных	-	% (причины назначения)	_____;
усыхающих	-	% (причины назначения)	_____;
свежего сухостоя	-	%	_____;
свежего ветровала	-	%	_____;
свежего бурелома	-	%	_____;
старого сухостоя	0,0	%	_____;
старого ветровала	0,0	%	_____;
старого бурелома	17,4	%	_____;

2.6. Полнота лесного насаждения после уборки деревьев, подлежащих рубке, составит

0,4

Критическая полнота для данной категории лесных насаждений и преобладающей породы  
составляет 0,3



### Заключение к инструментальному обследованию участка

С целью предотвращения негативных процессов, снижения ущерба от их воздействия назначено:

Участковое лесничество	Урочище (дача)	Квартал	Выдел	Площадь, выдела, га	Лесопатологический выдел	Площадь лесопатологического выдела, га	Вид мероприятия	Площадь мероприятия, га	Породы	Доля выбираемой древесины по запасу, %	рекомендуемый срок проведения мероприятия
1	2	3	4	5	6	7	8	9	10	11	12
Менделеевское	-	6	7	9,2	7	9,2	УНД	9,2	Лп,Е,П	17,4	2023-2024

Ведомость временной пробной площади и абрис участка прилагаются (приложение 2 и 3 к Акту).

РЕКОМЕНДАЦИИ по проведению мероприятий, не относящихся к мероприятиям по предупреждению распространения вредных организмов - нет.

Дата проведения ЛПО \_\_\_\_\_ 14.07.2023 \_\_\_\_\_

Дата составления документа \_\_\_\_\_ 02.08.2023 \_\_\_\_\_

Исполнитель работ по проведению лесопатологического обследования:

Фамилия, имя и отчество (при наличии) \_\_\_\_\_  \_\_\_\_\_ Мухаметзянов М.Т.

Организация \_\_\_\_\_ ГБУ "Елабужский лесхоз" \_\_\_\_\_

Должность \_\_\_\_\_ директор \_\_\_\_\_

Подпись \_\_\_\_\_

Телефон \_\_\_\_\_ 8(85557)-7-31-63 \_\_\_\_\_



**ВРЕМЕННАЯ ПРОБНАЯ ПЛОЩАДЬ № \_\_\_\_\_**

1.1. Субъект Российской Федерации: Республика Татарстан  
Лесничество Елабужское участковое лесничество Менделеевское  
Квартал 6 Выдел 7 Площадь 9,2 га  
Лесопатологический выдел 7  
Площадь лесопатологического выдела 9,2 га.

1.2. Метод перече́та: сплошной, ленты перече́та, круговые площадки постоянного радиуса, реласкопические площадки (нужное подчеркнуть)  
Количество лент/ площадок 1 шт.  
Размеры площадок (длина x ширина / радиус) 493 м \* 15 м  
Размер временной пробной площади: 0,740 га.

1.3. Фактическая таксационная характеристика насаждения:

Состав	<u>5ЛП2ЛП2Е1П</u>	Возраст	<u>60</u>	Тип леса	<u>ЛПТР</u>
Полнота	<u>0,4</u>	Бонитет	<u>2</u>	Запас на га	<u>140</u>
Возобновление	<u>не требуется</u>				

1.4. Номер очага вредных организмов

Тип очага вредных организмов: эпизодический, хронический (подчеркнуть)  
Фаза развития очага вредных организмов: начальная, нарастания численности, собственно вспышка, кризис (подчеркнуть)

1.5. Причина ослабления, повреждения насаждения и время:

Повреждение (заселено или отработано) короедом типографом (код 343), воздействия сильных ветров прошлых лет, повлекшие наклон более 10°, изгиб или вывал деревьев (821). Признаки повреждения: обрыв корней (вывал) прошлых лет (код-206), вывал деревьев в результате действия шквалистых и ураганных ветров (код 139), слом ствола в результате действия шквалистых и ураганных ветров (код 142). Наличие деревьев с нарушенной устойчивостью категорий 5 (а,б,в); 5 (г,д,е)

Состояние насаждения, намечаемые мероприятия:

Насаждение с нарушенной устойчивостью, требуется проведение уборки неликвидной древесины.

Средневзвешенная категория состояния насаждения: 2,52

1.6. Назначения мероприятия: Уборка неликвидной древесины

Исполнитель работ по проведению лесопатологического обследования

Фамилия, имя, отчество (при наличии) Мухаметзянов М.Т.

Подпись  Дата составления документа 02.08.2023



Результаты проведения лесопатологического обследования лесных насаждений  
июль 2023 года

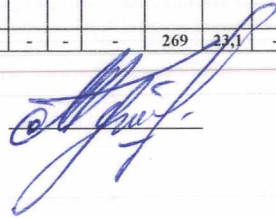
Субъект Российской Федерации: Республика Татарстан Лесничество (лесопарк): Елабужское  
Участковое лесничество Менделеевское Урочище (лесная дача) -

Квартал	Выдел	площадь, га	Целевое назначение лесов	Категория защитных лесов	ОЗУ	Номер лесотаксационного выдела	Площадь лесотаксационного выдела, га	Таксационная характеристика лесного насаждения									Число деревьев на пробе, шт	Распределение деревьев по категориям состояния, % от запаса												Причина ослабления, повреждения	Подлежит рубке, %	Рекомендуемое мероприятие							
								Состав	Порода	возраст	средняя высота, м	средний диаметр, см	тип леса	Полнота	Бонитет	Запас, кубм/га		без признаков ослабления		ослабленные		сильно ослабленные		узыкающие		свежий сухой	свежий ветровал	свежий бурелом	старый сухой			старый ветровал	старый бурелом	вид	площадь, га	СКС			
																		Н	Р	Н	Р	Н	Р	Н	Р														
1	2	3	4	5	6	7	8	9	10	11	12	13	14	15	16	17	18	19	20	21	22	23	24	25	26	27	28	29	30	31	32	33	34	35	36	37			
6	7	9,2	Защитные леса	ценные леса, пустынные, полупустынные леса (леса, расположенные в зоне полупустынь и пустынь, выполняющие защитные функции)	нет	7	9,2	5ЛП2ЛП2ЕП	Липа	60	20	24	ЛПТР	0,4	2	140	129	22,9	-	37,0	-	35,6	-	-	-	-	-	-	-	-	-	-	-	4,5	Повреждение (заселено или отработано) короедом типографом (код 343), воздействия сильных ветров прошлых лет, повлекшие наклон более 10°, изгиб или вывал деревьев (821). Признаки повреждения: обрыв корней (вывал) прошлых лет (код-206), вывал деревьев в результате действия шквалистых и ураганных ветров (код 139), слом ствола в результате действия шквалистых и ураганных ветров (код 142). Наличие деревьев с нарушенной устойчивостью категорий 5 (а,б,в); 5 (г,д,е)	УНД	9,2	2,26	
								Липа	30	14	14	-	-	-	-	98	42,6	-	36,9	-	20,5	-	-	-	-	-	-	-	-	-	-	-	-	1,78					
								Ель	85	25	30	-	-	-	-	25	16,0	-	8,2	-	27,3	-	-	-	-	-	-	-	-	-	-	-	-	48,5					3,57
								Пихта	-	25	28	-	-	-	-	17	17,6	-	11,8	-	35,3	-	-	-	-	-	-	-	-	-	-	-	-	35,3					3,24
<b>Итого</b>								-	-	-	-	-	-	-	-	269	23,1	-	27,6	-	31,9	-	-	-	-	-	-	-	-	-	-	-	-	-	9,2	2,52			

Словные обозначения: Н - деревья не подлежат рубке; Р - деревья подлежат рубке.

Дамилия, имя, отчество (при наличии) Мухаметзянов М.Т.

Подпись

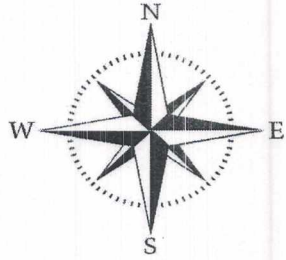
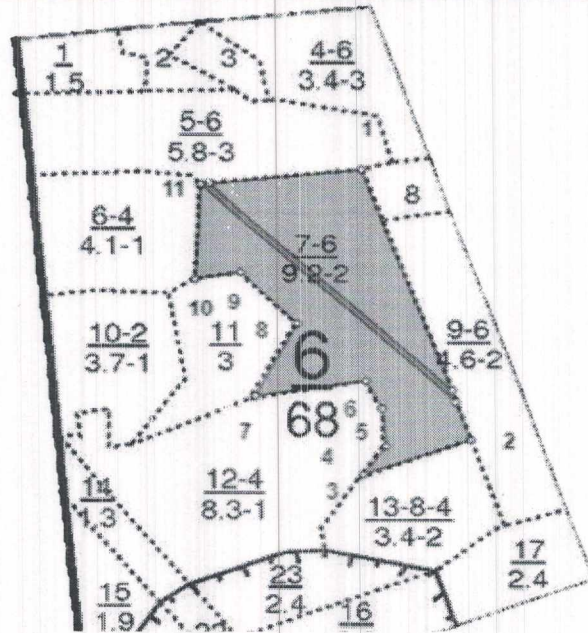


Дата составления документа 2 августа 2023 г.



Абрис участка леса

Масштаб 1 : 10 000



Условные обозначения:



участок лесопатологического обследования  
лента перечета

№ квартал	№ выдел	№ лесопатологического выдела	Размеры ленты (круговой площадки) перечета					Координаты начала, конца и поворотных точек лент перечета/центров круговых площадок перечета	
			№ ленты (площадки)	длина, м	ширина, м	радиус, м	площадь, га		
6	7	7	1	493	15	-	0,740	56.0665857	52.2490346
			-	-	-	-	-	56.0633215	52.2546458
			-	-	-	-	-	56.0633994	52.2546029
			-	-	-	-	-	56.0665977	52.2491312

Пространственное размещение лесопатологических выделов

(включается в Акт при выделении лесопатологических выделов, для указания пространственного расположения поврежденных и погибших насаждений)

номер точек	координаты		длина, м	номер точек	координаты		длина, м
1-2	56.0666875	52.2527683	450.4				
2-3	56.0628423	52.2549140	161.6				
3-4	56.0624051	52.2523177	53.6				
4-5	56.0627824	52.2528863	57.3				
5-6	56.0632496	52.2529292	46.8				
6-7	56.0636929	52.2525537	159.3				
7-8	56.0635192	52.2499144	127.9				
8-9	56.0645434	52.2510409	115.5				
9-10	56.0653100	52.2498071	65.6				
10-11	56.0652621	52.2488308	149.3				
11-1	56.0665857	52.2490346	230.1				

Исполнитель работ по проведению лесопатологического обследования

Фамилия, имя, отчество (при наличии) Мухаметзянов М.Т.

Подпись

Дата составления документа

2 августа 2023 г.





Фото № 1

Дата 14.07.2023

Время 08 ч.41 мин.

Широта 56.0665857

Долгота 52.2490346



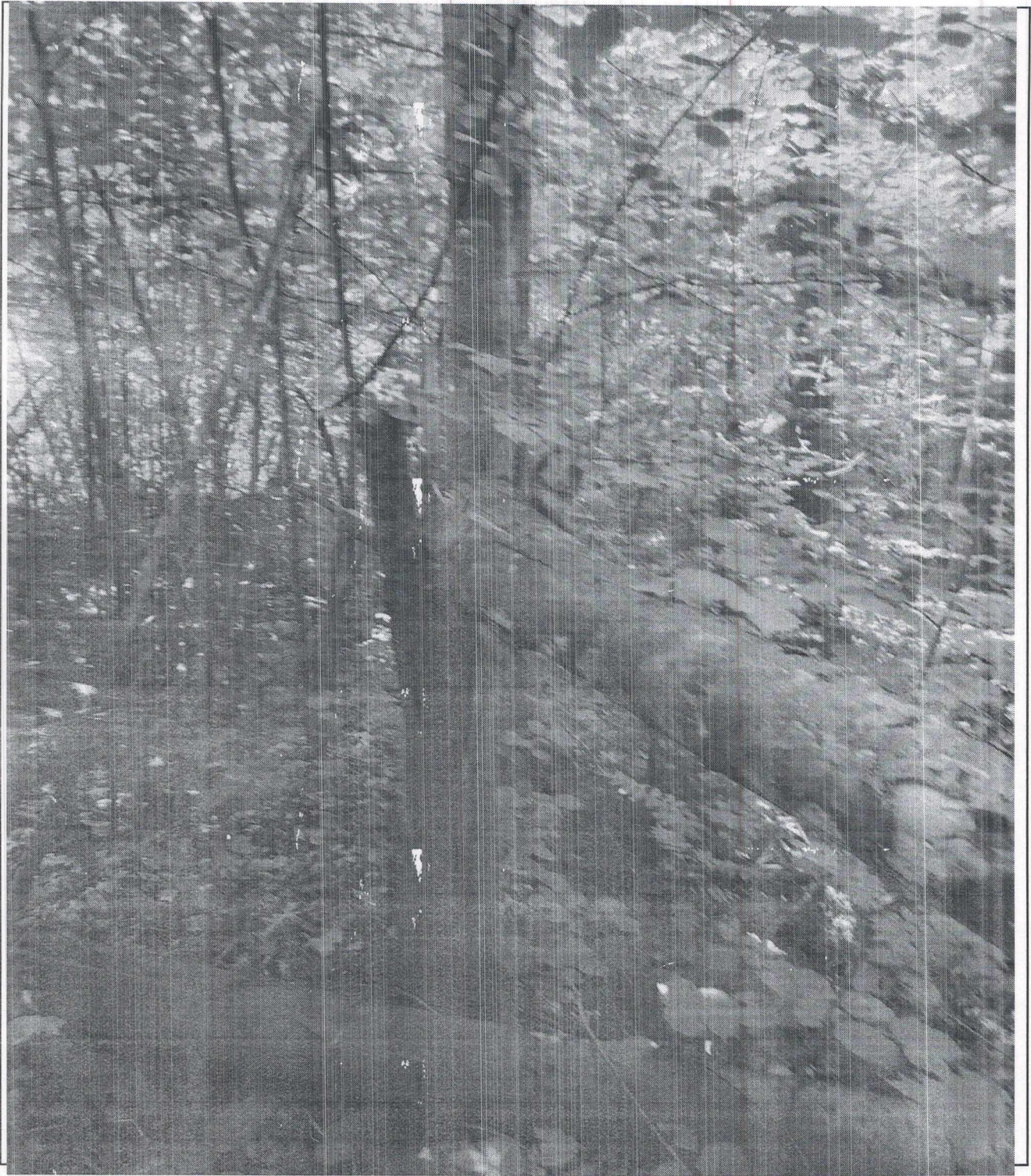


Фото № 2

Дата 14.07.2023

Время 09 ч.29 мин.

Широта 56.0633215

Долгота 52.2546458



N	Пло-	Состав	Подрост	по: Я: Вы-	Эле-	Воз:	Вы-	Ди:	Кл:	Гр:	Во:	Тип	Полн:	Запас	скрораст.	Кл:	Запас	на	выделе,	дес. МЗ	
вы-	щадь,	длесок	покров,	поч:	со-	мент:			ас:	ул:			ота:	леса,	дес. МЗ	ас:					
де-		ва,	рельеф,	особени:	Р: та		ра	со-	ам:	с	на:	ни:	леса			с	су-	ре-	еди-	закламл.	Хозяйственные:
ла	га	ости	выдела.	Отмет:		ле-							Сумм:	на	общий:	в т.ч:	хо-		пит-		
		ка	о	порошковом	У: я-	са	ст	та	ст:	во:	во:	те:	а пл:			по	то:	стоя:	дни:	ные	мероприятия
		происх.	Названи.	кат:	ру-				эр:	эр:		ТЛУ	оща-	1	на	сос-	ва:		дер:	общий:	лик-
		ег.	незале.	земель:	С: са-			р	ас:	ас:	т		дей:		тав-	ри:	(ста:				
		Хар.	лесных	культур				та:	та:			сече:	га	выдел:	ляю-	ос:	ро-		ест:		вида:
		Кадастров.	оценка									юй:		квм	ти:	го):		воз:			

полнота неравномерная, насаждение разновозрастное  
 озу: опушки лесов шир. 100м от границы с безлес. простан.

5	5,8	5ЛП3ЛП1Е1П+С	1	18	ЛП	60	18	22	6	2	3	ЛПТР	0,4	11	64	32	2		29	уборка	закламл.
					ЛП	30	13	14				С2					19	2			
					Е	90	21	32										7	1		
					П		26	30										6	2		
					С	90															

повреждение поврежд. стволов и корней, ель, средняя поврежденность, короед типограф повреждение поврежд. стволов и корней,  
 пикта, средняя поврежденность, короед типограф  
 полнота неравномерная

6	4,1	4Е2П4ЛП+КЛ	1	23	Е	75	25	30	4	2	1	ЕЛП	0,5	20	82	33	1		21	уборка	закламл.
					П		24	28				С2					16	3			
					ЛП	55	20	24									33	2			
					КЛ	40															

повреждение погодные условия, ель, средняя поврежденность, засуха

7	9,2	5ЛП2ЛП2Е1П+КЛ	1	20	ЛП	60	20	24	6	2	2	ЛПТР	0,4	14	129	64	2		46	уборка	закламл.
					ЛП	30	14	14				С2					26	2			
					Е	85	25	30									26	1			
					П		25	28									13	2			
					КЛ	30															

подлесок: ЛП ЛП КЛ средний  
 повреждение поврежд. стволов и корней, ель, средняя поврежденность, короед типограф повреждение поврежд. стволов и корней,  
 пикта, средняя поврежденность, короед типограф  
 полнота неравномерная

8	,8	лесные культуры 7С2П1ЛП+Е	1	24	С	61	25	30	4	2	1А	СЛП	0,6	26	21	15	1	1	3	уборка	закламл.
					П		23	26				С2					4	1			
					ЛП	60	20	24									2	3			
					Е	60															

подрост: 10Е (20) 2,0 м, 0,5 тыс. шт/га, благонадежный  
 подлесок: ЛП КЛ ЛП средний  
 культуры-, состояние удовлетворительное  
 повреждение поврежд. стволов и корней, ель, средняя поврежденность, короед типограф  
 озу: опушки лесов шир. 100м от границы с безлес. простан.

9	4,6	4ЛП1ЛП2КЛ2Е1П	1	20	ЛП	60	21	24	6	2	2	ЛПТР	0,4	14	64	26	2		18	уборка	закламл.
					ЛП	40	14	14				С2					6	2			