



УТВЕРЖДАЮ
Первый заместитель министра
Лесного хозяйства РТ
И.Н.Зарипов
12 » 07 2021 г.

Акт
лесопатологического обследования N 333
лесных насаждений Бугульминского (лесничество)
Республики Татарстан (субъект Российской Федерации)

Способ лесопатологического обследования: 1. Визуальный | |
2. Инструментальный | * |

Место проведения

Участковое лесничество	Урочище (дача)	Квартал	Выдел	Площадь выдела, га	Лесопатологический выдел	Площадь лесопатологического выдела, га
Актюбинское	-	82	24	0,5	24	0,5

Лесопатологическое обследование проведено на общей площади 0,5 га.

Кадастровый номер участка: -
(для участков, предоставленных в постоянное (бессрочное) пользование, аренду)

Документ о праве пользования: -

(тип документа о праве пользования, дата, номер, вид разрешенного использования лесов)

2.4.3. Поражено болезнями:

Болезнь/возбудитель	Порода	Встречаемость, % от запаса насаждения	Степень поражения лесного насаждения (слабая, средняя, сильная)
1	2	3	4
<u>Близкое залегание корненепроницаемых горизонтов (код 816)</u>	Сосна	30,4	Средняя

2.5. Выборке подлежит 30,4 % деревьев,

в том числе:

без признаков ослабления %(причины назначения)

ослабленных %(причины назначения)

сильно ослабленных %(причины назначения)

усыхающих 18,3%(согласно п.42 Правил осуществления мероприятий по предупреждению распространения вредных организмов № 912 от 09.11.2020г)

свежего сухостоя 12,1%,

свежего ветровала %;

свежего бурелома %;

старого сухостоя %;

старого ветровала %;

старого бурелома %;

2.6. Полнота лесного насаждения после уборки деревьев, подлежащих рубке, составит 0,6.

Критическая полнота для данной категории лесных насаждений и преобладающей породы составляет не лимитируется.

ЗАКЛЮЧЕНИЕ к инструментальному обследованию участка.

С целью предотвращения негативных процессов, снижения ущерба от их воздействия, назначено:

Участковое лесничество	Урочище (дача)	Квартал	Выдел	Площадь выдела, га	Лесопатологический выдел	Площадь лесопатологического выдела, га	Вид мероприятия	Площадь, мероприятия, га	Породы	Доля выбираемой древесины по запасу, %	Рекомендуемый срок проведения мероприятия
1	2	3	4	5	6	7	8	9	10	11	12
Актюбинское		82	24	0,5	24	0,5	ВСП	0,5	Сосна	30,4	2021 г.

Ведомость временной пробной площади и абрис участка прилагаются (приложение 2 и 3 к Акту).

Мероприятия, необходимые для предупреждения повреждения или поражения смежных насаждений: Осуществляются в соответствии с Правилами санитарной безопасности в лесах от 09.12.2020г №2047, а также в соответствии с Правилами осуществления мероприятий по предупреждению распространения вредных организмов от 09.11.2020г №912

09.12.2020г №2047, а также в соответствии с Правилами осуществления мероприятий по предупреждению распространения вредных организмов от 09.11.2020г №912

Дата проведения ЛПО «22» 06 2021 г.

Дата составления документа «22» 06 2021 г.

Исполнитель работ по проведению лесопатологического обследования:

ФИО Абдуллин Сагид Нагимуллович Организация ГБУ «Бугульминский лесхоз»

Должность Директор

Подпись  Телефон (85594) 9-65-00

**Результаты проведения лесопатологического обследования лесных насаждений
за июнь 2021 г.**

Субъект Российской Федерации Республика Татарстан Лесничество (лесопарк) Бугульминское.
Участковое лесничество Актюбинское, Урочище (лесная дача) _____.

1	2	3	4	5	6	7	8	9	10	11	12	13	14	15	16	17	18	Распределение деревьев по категориям состояния, % от запаса												33	34	35	36					
																		без признаков ослабления		ослабленные		ослабленные		сильно ослабленные		усыхающие		свежий сухостой						свежий ветровал		свежий бурелом		старый сухостой
82	24	0.5	защитные	Леса расположенные в	ОЗУ	24	0.5	10С	С	46	18	20	СК	0.8	С2	тип леса	полнота	бонитет	запас, куб. м/га	19	20	21	22	23	24	25	26	27	28	29	30	31	32	33	34	35	36	
																					38.3	-	14.4	-	16.9	-	18.3	-	12.1	-	-	-	-	-	816,	30.4	BCP	0.5
																					38.3	-	14.4	-	16.9	-	18.3	-	12.1	-	-	-	-	816,	30.4	BCP	0.5	
																					38.3	-	14.4	-	16.9	-	18.3	-	12.1	-	-	-	-	816,	30.4	BCP	0.5	
																					38.3	-	14.4	-	16.9	-	18.3	-	12.1	-	-	-	-	816,	30.4	BCP	0.5	
																					38.3	-	14.4	-	16.9	-	18.3	-	12.1	-	-	-	-	816,	30.4	BCP	0.5	
																					38.3	-	14.4	-	16.9	-	18.3	-	12.1	-	-	-	-	816,	30.4	BCP	0.5	
																					38.3	-	14.4	-	16.9	-	18.3	-	12.1	-	-	-	-	816,	30.4	BCP	0.5	
																					38.3	-	14.4	-	16.9	-	18.3	-	12.1	-	-	-	-	816,	30.4	BCP	0.5	
																					38.3	-	14.4	-	16.9	-	18.3	-	12.1	-	-	-	-	816,	30.4	BCP	0.5	
																					38.3	-	14.4	-	16.9	-	18.3	-	12.1	-	-	-	-	816,	30.4	BCP	0.5	
																					38.3	-	14.4	-	16.9	-	18.3	-	12.1	-	-	-	-	816,	30.4	BCP	0.5	
																					38.3	-	14.4	-	16.9	-	18.3	-	12.1	-	-	-	-	816,	30.4	BCP	0.5	
																					38.3	-	14.4	-	16.9	-	18.3	-	12.1	-	-	-	-	816,	30.4	BCP	0.5	
																					38.3	-	14.4	-	16.9	-	18.3	-	12.1	-	-	-	-	816,	30.4	BCP	0.5	
																					38.3	-	14.4	-	16.9	-	18.3	-	12.1	-	-	-	-	816,	30.4	BCP	0.5	
																					38.3	-	14.4	-	16.9	-	18.3	-	12.1	-	-	-	-	816,	30.4	BCP	0.5	
																					38.3	-	14.4	-	16.9	-	18.3	-	12.1	-	-	-	-	816,	30.4	BCP	0.5	
																					38.3	-	14.4	-	16.9	-	18.3	-	12.1	-	-	-	-	816,	30.4	BCP	0.5	
																					38.3	-	14.4	-	16.9	-	18.3	-	12.1	-	-	-	-	816,	30.4	BCP	0.5	
																					38.3	-	14.4	-	16.9	-	18.3	-	12.1	-	-	-	-	816,	30.4	BCP	0.5	
																					38.3	-	14.4	-	16.9	-	18.3	-	12.1	-	-	-	-	816,	30.4	BCP	0.5	
																					38.3	-	14.4	-	16.9	-	18.3	-	12.1	-	-	-	-	816,	30.4	BCP	0.5	
																					38.3	-	14.4	-	16.9	-	18.3	-	12.1	-	-	-	-	816,	30.4	BCP	0.5	
																					38.3	-	14.4	-	16.9	-	18.3	-	12.1	-	-	-	-	816,	30.4	BCP	0.5	
																					38.3	-	14.4	-	16.9	-	18.3	-	12.1	-	-	-	-	816,	30.4	BCP	0.5	
																					38.3	-	14.4	-	16.9	-	18.3	-	12.1	-	-	-	-	816,	30.4	BCP	0.5	
																					38.3	-	14.4	-	16.9	-	18.3	-	12.1	-	-	-	-	816,	30.4	BCP	0.5	
																					38.3	-	14.4	-	16.9	-	18.3	-	12.1	-	-	-	-	816,	30.4	BCP	0.5	
																					38.3	-	14.4	-	16.9	-	18.3	-	12.1	-	-	-	-	816,	30.4	BCP	0.5	
																					38.3	-	14.4	-	16.9	-	18.3	-	12.1	-	-	-	-	816,	30.4	BCP	0.5	
																					38.3	-	14.4	-	16.9	-	18.3	-	12.1	-	-	-	-	816,	30.4	BCP	0.5	
																					38.3	-	14.4	-	16.9	-	18.3	-	12.1	-	-	-	-	816,	30.4	BCP	0.5	
																					38.3	-	14.4	-	16.9	-	18.3	-	12.1	-	-	-	-	816,	30.4	BCP	0.5	
																					38.3	-	14.4	-	16.9	-	18.3	-	12.1	-	-	-	-	816,	30.4	BCP	0.5	
																					38.3	-	14.4	-	16.9	-	18.3	-	12.1	-	-	-	-	816,	30.4	BCP	0.5	
																					38.3	-	14.4	-	16.9	-	18.3	-	12.1	-	-	-	-	816,	30.4	BCP	0.5	
																					38.3	-	14.4	-	16.9	-	18.3	-	12.1	-	-	-	-	816,	30.4	BCP	0.5	
																					38.3	-	14.4	-	16.9	-	18.3	-	12.1	-	-	-	-	816,	30.4	BCP	0.5	
																					38.3	-	14.4	-	16.9	-	18.3	-	12.1	-	-	-	-	816,	30.4	BCP	0.5	
																					38.3	-	14.4	-	16.9	-	18.3	-	12.1	-	-	-	-	816,	30.4	BCP	0.5	
																					38.3	-	14.4	-	16.9	-	18.3	-	12.1	-	-	-	-	816,	30.4	BCP	0.5	
																					38.3	-	14.4	-	16.9	-	18.3	-	12.1	-	-	-	-	816,	30.4	BCP	0.5	
																					38.3	-	14.4	-	16.9	-	18.3	-	12.1	-	-	-	-	816,	30.4	BCP	0.5	
																					38.3	-	14.4	-	16.9	-	18.3	-	12.1	-	-	-	-	816,	30.4	BCP	0.5	
																					38.3	-	14.4	-	16.9	-	18.3	-	12.1	-	-	-	-	816,	30.4	BCP	0.5	
																					38.3	-	14.4	-	16.9	-	18.3	-	12.1	-	-	-	-	816,	30.4	BCP	0.5	

Исполнитель работ по проведению лесопатологического обследования:

ФИО Абдуллин Сагид Нагимуллаевич Подпись 

Дата составления документа « 22 » 06 2021 г.

ВРЕМЕННАЯ ПРОБНАЯ ПЛОЩАДЬ N 1

1.1. Субъект Российской Федерации Республика Татарстан Лесничество (лесопарк) Бугульминское Участковое лесничество Актюбинское Урочище (дача) - .

Квартал 82. Выдел 24. Площадь выдела 0,5 га

Номер очага вредных организмов - . Размер пробной площади га.

Лесопатологический выдел 24 Площадь лесопатологического выдела 0,5 га.

1.2. Метод перече́та:

сплошной, ленты пере́чета, круговые площадки постоянного радиуса, реласкопические площадки (нужное подчеркнуть).

Количество лент/площадок шт. Размеры площадок (длина x ширина/радиус) м.

Размер пробной площади: га.

1.3. Фактическая таксационная характеристика насаждения:

Состав 10С; возраст 46; тип леса СК С2; полнота 0,8; бонитет 1; запас на га 240; возобновление отсутствует.

1.4. Номер очага вредных организмов 816.

Тип очага вредных организмов: эпизодический, хронический (нужное подчеркнуть).

Фаза развития очага вредных организмов: начальная, нарастания численности, собственно вспышка, кризис (нужное подчеркнуть).

1.5. Причина ослабления, повреждения насаждения и время:

Причинами ослабления насаждения являются близкое залегание корненепроницаемых горизонтов (код 816).

Состояние насаждения: сильно ослабленные лесные насаждения.

Средневзвешенная категория состояния насаждения: 2,52, насаждение относится к насаждениям с нарушенной устойчивостью.

Назначенные мероприятия: Выборочная санитарная рубка

Исполнитель работ по проведению лесопатологического обследования:

ФИО Абдуллин Сагид Нагимуллович Подпись 

Дата составления документа 22.06.2021.

ВЕДОМОСТЬ ПЕРЕЧЕТА ДЕРЕВЬЕВ

(для сплошного, ленточного и перечета на круговых площадках постоянного радиуса)

Порода: Сосна Средневзвешенная категория состояния : 2,52

Ступен и толщин ы см	Количество деревьев по категориям состояния, шт.																Всего	
	1		2		3		4		5		5 (а, б, в)			5 (г, д, е)			шт./к уб.м	в том числе подлежа т рубке, %
	Н	З	Н	З	Н	З	Н	З	Н	З	Н	З	О	Н	З	О		
1	2	3	4	5	6	7	8	9	10	11	12	13	14	15	16	17	18	19
12	10		4		4			6		2		2					26/1,8 2	30,8
16	52		9		18			19		14		14					112/1 6,8	29,5
20	82		17		27			39		27		27					192/4 9,92	34,4
24	28		19		18			18		13		13					96/29, 36	32,3
28	8		6		5			2									21/12, 18	9,5
Итого, шт	180		55		72			84		56		56					447	31,3
Итого, м.кбм.	45,9 4		17, 32		20, 28			21, 95		14,5 9		14, 59					120,08	30,4
Итого, % от запаса по породе	38,3		14, 4		16, 9			18, 3		12,1		12, 1					100	30,4

Причины назначения в рубку деревьев категорий состояния:

1 _____

2 _____

3 _____

4 согласно п.42 Правил осуществления мероприятий по предупреждению распространения вредных организмов № 912 от 09.11.2020г

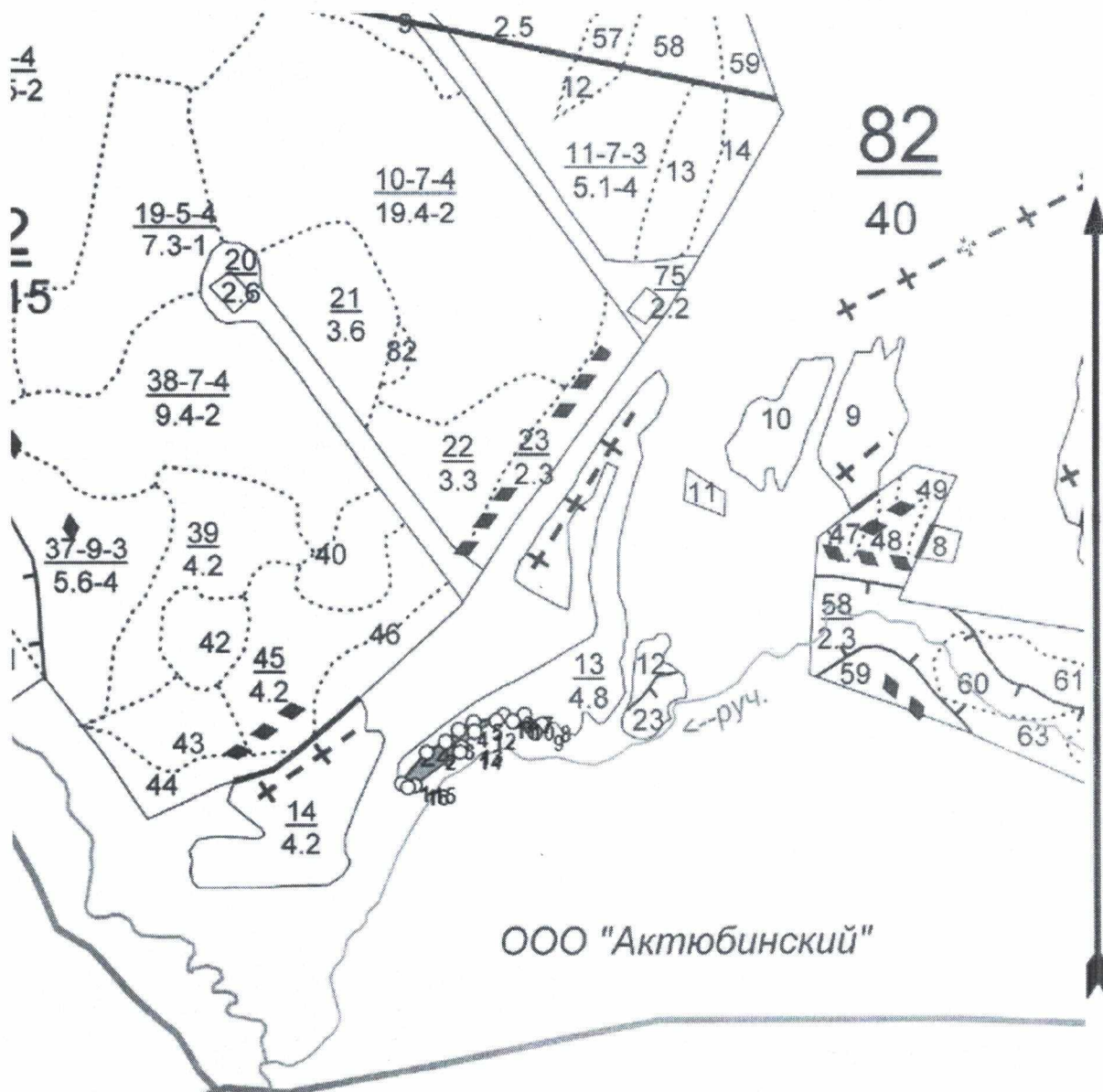
По насаждению: 10С Средневзвешенная категория состояния : 2,52

Ступен и толщин ы см	Количество деревьев по категориям состояния, шт.																Всего	
	1		2		3		4		5		5 (а, б, в)			5 (г, д, е)			шт./к уб.м	в том числе подлежа т рубке, %
	Н	З	Н	З	Н	З	Н	З	Н	З	Н	З	О	Н	З	О		
1	2	3	4	5	6	7	8	9	10	11	12	13	14	15	16	17	18	19
Итого, шт	180		55		72			84		56		56					447	31,3
Итого, м.кбм.	45,9 4		17, 32		20, 28			21, 95		14,5 9		14, 59					120,08	30,4
Итого, % от запаса по породе	38,3		14, 4		16, 9			18, 3		12,1		12, 1					100	30,4

Условные обозначения: Н-не заселено (не поражено, не повреждено), З-заселено стволовыми вредителями (поражено болезнями, повреждено огнем), О-отработано вредителями.

Абрис участка

Масштаб: 1:10000.



Условные обозначения:

- участок назначаемых мероприятий
- ленты пересчета

№ квартала	№ выдела	№ лесопатологического выдела	Размеры ленты (круговой площадки) перече́та					Координаты начала, конца и поворотных точек лент перече́та/ центров круговых площадок перече́та	
			№ ленты (площадки)	длина, м	ширина, м	радиус, м	площадь, га		
82	24	24	-	-	-	-	-	-	-

Номера точек	Координаты		Длина, м	Номера точек	Координаты		Длина, м
	Широта, °	Долгота, °			Широта, °	Долгота, °	
1 - 2	54.8180566	52.74386306	60.7	9 - 10	54.81876117	52.74694532	35.8
2 - 3	54.818459	52.74445904	32.7	10 - 11	54.81887694	52.74644993	24.5
3 - 4	54.81859229	52.74490882	25.5	11 - 12	54.81890479	52.74605831	35.8
4 - 5	54.81878763	52.74518977	24.4	12 - 13	54.81876592	52.74555363	29.4
5 - 6	54.8188469	52.7455487	45.7	13 - 14	54.81856461	52.74525332	3.1
6 - 7	54.81895982	52.74623248	30.8	14 - 15	54.81848474	52.74522596	84.5
7 - 8	54.81894603	52.74672083	29.5	15 - 16	54.81803635	52.74417008	10.6
8 - 9	54.81881397	52.74712894	15.1	16 - 1	54.8180067	52.74401096	11

Исполнитель работ по проведению лесопатологического обследования:

ФИО Абдуллин Сагид Нагимуллович Подпись _____



Дата составления документа 22.06.21



Latitude

54.81848474°

Longitude

52.74522596°

Местный 09:36:19 AM

22-06-2021



Latitude

54.81895982°

Longitude

52.74623248°

Местный 09:36:19 AM

22-06-2021



Latitude

54.8180566°

Longitude

52.74386306°

Местный 09:20:22 AM

22-06-2021



Latitude

54.81859229°

Longitude

52.74490882°

Местный 09:21:29 AM

22-06-2021



12.07.2021

УТВЕРЖДАЮ
Первый заместитель министра
Лесного хозяйства РТ
И.Н.Зарипов
2021 г.

Акт
лесопатологического обследования № 334
лесных насаждений Бугульминского (лесничество)
Республики Татарстан (субъект Российской Федерации)

Способ лесопатологического обследования: 1. Визуальный | |
2. Инструментальный | * |

Место проведения

Участковое лесничество	Урочище (дача)	Квартал	Выдел	Площадь выдела, га	Лесопатологический выдел	Площадь лесопатологического выдела, га
Бугульминское	-	59	24	4,4	24	4,4

Лесопатологическое обследование проведено на общей площади 4,4 га.

Кадастровый номер участка: _____
(для участков, предоставленных в постоянное (бессрочное) пользование, аренду)

Документ о праве пользования: _____

(тип документа о праве пользования, дата, номер, вид разрешенного использования лесов)

под

2.4.3. Поражено болезнями:

Болезнь/возбудитель	Порода	Встречаемость, % от запаса насаждения	Степень поражения лесного насаждения (слабая, средняя, сильная)
1	2	3	4
бактериальная водянка (391)	Береза	24,8	Слабая

2.5. Выборке подлежит 24,8 % деревьев,

в том числе:

без признаков ослабления %(причины назначения)

ослабленных %(причины назначения)

сильно ослабленных %(причины назначения)

усыхающих (причины назначения)

свежего сухостоя 12,5%,

свежего ветровала %;

свежего бурелома %;

старого сухостоя 12,3 %;

старого ветровала %;

старого бурелома %;

2.6. Полнота лесного насаждения после уборки деревьев, подлежащих рубке, составит 0,5.

Критическая полнота для данной категории лесных насаждений и преобладающей породы не лимитируется.

ЗАКЛЮЧЕНИЕ к инструментальному обследованию участка.

С целью предотвращения негативных процессов, снижения ущерба от их воздействия, назначено:

Участковое лесничество	Урочище (дача)	Квартал	Выдел	Площадь выдела, га	Лесопатологический выдел	Площадь лесопатологического выдела, га	Вид мероприятия	Площадь, мероприятия, га	Породы	Доля выбираемой древесины по запасу, %	Рекомендуемый срок проведения мероприятия
1	2	3	4	5	6	7	8	9	10	11	12
Бугульминское	-	59	24	4,4	24	4,4	ВСП	4,4	Береза	24,8	2021 г.

Ведомость временной пробной площади и абрис участка прилагаются (приложение 2 и 3 к Акту).

Мероприятия, необходимые для предупреждения повреждения или поражения смежных насаждений: Осуществляются в соответствии с Правилами санитарной безопасности в лесах от 09.12.2020г №2047, а также в соответствии с Правилами осуществления мероприятий по предупреждению распространения вредных организмов от 09.11.2020г №912

Дата проведения ЛПО « 22 » июня 2021 г.

Дата составления документа «22» июня 2021 г.

Исполнитель работ по проведению лесопатологического обследования:

ФИО Абдуллин С.Н. Организация ГБУ «Бугульминский лесхоз»

Должность Директор

Подпись [подпись] Телефон (85594) 9-65-00

ВРЕМЕННАЯ ПРОБНАЯ ПЛОЩАДЬ N 1

1.1. Субъект Российской Федерации Республика Татарстан Лесничество (лесопарк) Бугульминское
Участковое лесничество Бугульминское Урочище (дача)- .

Квартал 59. Выдел 24. Площадь выдела 4,4 га

Номер очага вредных организмов - . Размер пробной площади 0,4 га.

Лесопатологический выдел 24 Площадь лесопатологического выдела 4,4 га.

1.2. Метод перече́та:

сплошной, ленты перече́та, круговые площадки постоянного радиуса, реласкопические площадки
(нужное подчеркнуть).

Количество лент/площадок 1шт. Размеры площадок (длина x ширина/радиус) 172x23 м.

Размер пробной площади: 0,4га.

1.3. Фактическая таксационная характеристика насаждения:

Состав 10Б+Дн; возраст 75; тип леса БКл Д1; полнота 0,7; бонитет 2; запас на га 200;
возобновление 10Дн 1,0 тыс.шт/га, благонадежный.

1.4. Номер очага вредных организмов 391.

Тип очага вредных организмов: эпизодический, хронический(нужное подчеркнуть).

Фаза развития очага вредных организмов: начальная, нарастания численности, собственно вспышка,
кризис (нужное подчеркнуть).

1.5. Причина ослабления, повреждения насаждения и время:

Бактериальная водянка березы(391). Причинами ослабления насаждения являются неблагоприятные условия (засуха 2010 года)(830), имеются сухостойные деревья(111,112,114). с гнилями ствола, наличие плодовых тел на стволе(801).

Состояние насаждения: Нарушенная устойчивость

Средневзвешенная категория состояния насаждения: 3,66.

Назначенные мероприятия: Санитарная рубка выборочная

Исполнитель работ по проведению лесопатологического обследования:

ФИО Абдуллин С.Н. Подпись _____

Дата составления документа 22.06.2021 г.

ВЕДОМОСТЬ ПЕРЕЧЕТА ДЕРЕВЬЕВ
(для сплошного, ленточного и перечета на круговых площадках постоянного радиуса)

Порода: Береза Средневзвешенная категория состояния : 3,70

Ступен и толщин ы см	Количество деревьев по категориям состояния, шт.																	Всего	
	1		2		3		4		5		5 (а, б, в)			5 (г, д, е)			шт./куб.м	в том числе подлеж ат рубке, %	
	Н	З	Н	З	Н	З	Н	З	Н	З	Н	З	О	Н	З	О			
1	2	3	4	5	6	7	8	9	10	11	12	13	14	15	16	17	18	19	
12	1			1		3		6		7		3			4		18	38,89	
16	2			3		5		11		8		5			3		29	27,58	
20	3			6		8		12		10		6			4		39	25,64	
24	3			5		10		14		10		5			5		42	23,81	
28	2			3		6		9		9		4			5		29	31,04	
32				2				8		2		1			1		12	16,67	
36						2		5		2		1			1		9	22,22	
Итого, шт	11			20		34		65		48		25			23		178	26,9	
Итого, м.кбм.	4,1			8,7		14,8		32,5		20,2		10,2			10,0		80,3	25,1	
Итого, % от запаса по породе	5,1			10,8		18,4		40,6		25,1		12,7			12,4		100	25,1	

Причины назначения в рубку деревьев категорий состояния:

- 1 _____
- 2 _____
- 3 _____
- 4 _____

ВЕДОМОСТЬ ПЕРЕЧЕТА ДЕРЕВЬЕВ

(для сплошного, ленточного и перечета на круговых площадках постоянного радиуса)

Порода: Дуб Средневзвешенная категория состояния : 1,07

Ступен и толщин ы см	Количество деревьев по категориям состояния, шт.																Всего	
	1		2		3		4		5		5 (а, б, в)			5 (г, д, е)			шт./куб м	в том числе подлеж ат рубке, %
	Н	З	Н	З	Н	З	Н	З	Н	З	Н	З	О	Н	З	О		
1	2	3	4	5	6	7	8	9	10	11	12	13	14	15	16	17	18	19
12				1													1	0
16	1																1	0
20	1																1	0
24																		
28	1																1	0
32																		
36																		
Итого, шт	3			1													4	
Итого, м.кбм.	0,94			0,0 7													1,01	
Итого, % от запаса по породе	93,1			6,9													100	

Причины назначения в рубку деревьев категорий состояния:

- 1 _____
- 2 _____
- 3 _____
- 4 _____

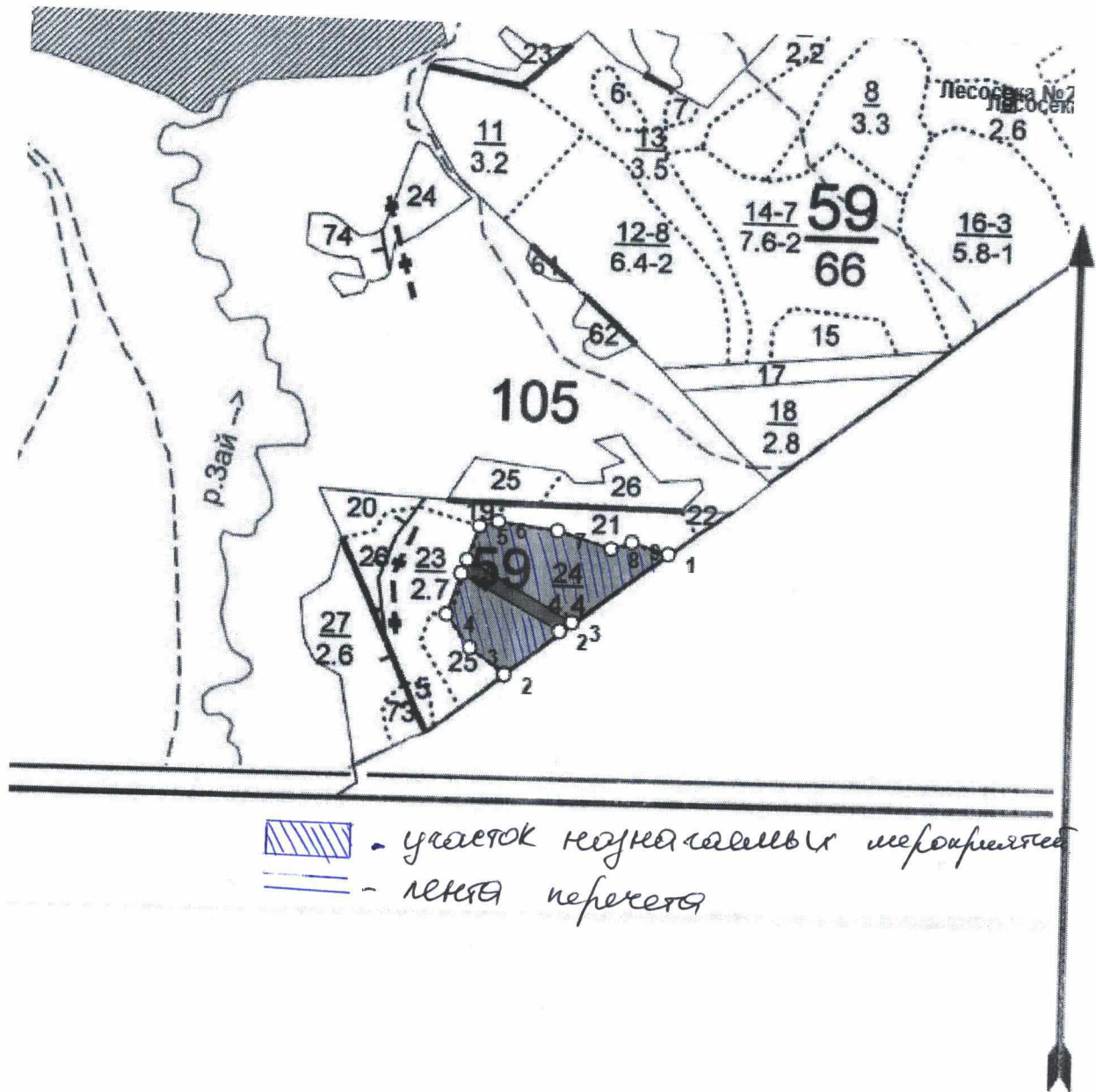
По насаждению: 10Б+Дн Средневзвешенная категория состояния : 3,66

Итого, шт	14		21		34		65		48		25		23		182	26,3
Итого, м.кбм.	5,04		8,77		14,8		32,5		20,2		10,2		10,0		81,31	24,8
Итого, % от запаса по породе	6,2		10,8		18,2		40,0		24,8		12,5		12,3		100	24,8

Условные обозначения: Н-не заселено (не поражено, не повреждено), З-заселено стволовыми вредителями (поражено болезнями, повреждено огнем), О-отработано вредителями.

Абрис участка

Масштаб: 1:10000.



№ выдела	Ленты (круговые площадки) перечета					Координаты начала, конца и поворотных точек лент перечета	
	№ ленты (площадки)	длина, м	ширина, м	радиус, м	площадь, га		
24	1	172	23	-	0,4	54.55833923	52.91340528
						54.55759763	52.9157961
						54.55770336	52.9161386
						54.55850985	52.9135963

Номера точек	Координаты		Длина, м	Номера точек	Координаты		Длина, м
	Широта, °	Долгота, °			Широта, °	Долгота, °	
1 - 2	54.55867783	52.91827431	307.4	6 - 7	54.55908239	52.9142373	91.4
2 - 3	54.55700479	52.91451506	65.5	7 - 8	54.55893126	52.91576503	86
3 - 4	54.55737124	52.91361732	60.4	8 - 9	54.55870469	52.91701668	33.3
4 - 5	54.55775841	52.9131799	141.9	9 - 1	54.55882462	52.91742996	58.4
5 - 6	54.55901153	52.91377759	29.9				

Условные обозначения:

Исполнитель работ по проведению лесопатологического обследования:

ФИО Абдуллин С. Н. Подпись 

Дата составления документа 22.06.2021г Телефон 8(85594)96500



Респ. Татарстан, Россия, 423220

Latitude

54.55744742°

Longitude

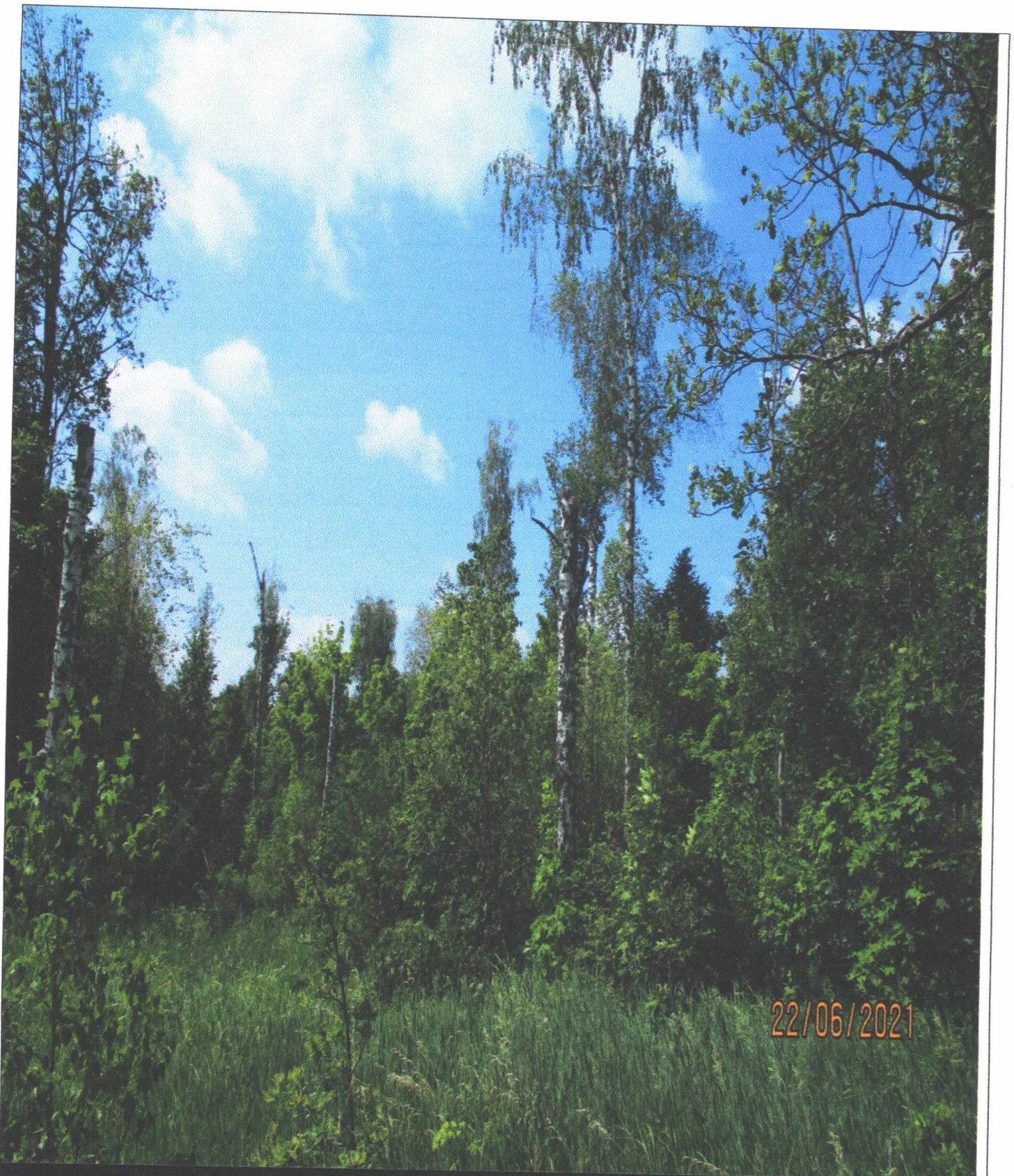
52.91427009°

Местный 01:10:05 PM

GMT 10:10:05 AM

Высота 230,22 метры

вторник, 22-06-2021



22/06/2021

Latitude

54.55850985⁰

Longitude

52.91359630

Местный 13:03:03

вторник, 22-06-2021



Latitude

54.55759763°

Местный 13:03:03

Longitude

52.91579610

вторник, 22-06-2021



Latitude

54.55833923°

Местный 13:02:03

Longitude

52.91340528

вторник, 22-06-2021

Бутульминское участковое лесничество		Категория защитных лесов		Леса, расп. в лесостепных зонах		Квартал		
№	Площадь, длесок покров, поч.	Высота	Элемент	Высота	Элемент	59		
17	1,3 Линия электропередач ширина 35,0 м, протяженность 0,4 км, чистая охранная зона ЛЭП-15м, 35кВ	1	24 Б	70	24 28 7 3 2	62 2	6	очистка захла
18	повреждение погодные условия, 10 г., береза, средняя поврежденность, засуха озу: Уч-ки лесов вокруг сельск. насел. пункт., сад. товарищ.	1	23 Б	75	23 28 8 4 2	24 24	6	очистка захла
19	3 Крутой склон склон 3-26 озу: Уч-ки лесов вокруг сельск. насел. пункт., сад. товарищ.	1	23 Б	75	23 28 8 4 2	24 24	6	очистка захла
20	повреждение погодные условия, 10 г., береза, средняя поврежденность, засуха озу: Уч-ки лесов вокруг сельск. насел. пункт., сад. товарищ.	1	23 Б	75	23 28 8 4 2	24 24	6	очистка захла
21	1,6 10Б+ДН	1	23 Б	75	23 28 8 4 2	24 24	6	очистка захла
22	2 Крутой склон склон ЮЗ-30	1	23 Б	75	23 28 8 4 2	24 24	6	очистка захла
23	2,7 9Б1ДН	1	23 Б	75	23 28 8 4 2	41 2	5	очистка захла
24	4,4 10Б+ДН	1	23 Б	75	23 30 8 4 2	88 88	9	очистка захла
25	8 лесные культуры 6С4Б	1	21 С	52	21 22 3 2 1	11 1	1	
26	культуры-64 г., состояние удовлетворительное озу: Уч-ки лесов вокруг сельск. насел. пункт., сад. товарищ.	1	21 С	52	21 22 3 2 1	11 1	1	
27	2 Дорога автом. грунтовая лесохозяйственная, ширина 4,0 м, протяженность 0,5 км, состояние удовлетворительное, проезжая летом	1	21 С	52	21 22 3 2 1	11 1	1	



УТВЕРЖДАЮ
Первый заместитель министра
Лесного хозяйства РТ
И.Н.Зарипов
« 12 » 07 2021 г.

Акт
лесопатологического обследования № 395
лесных насаждений Бугульминского (лесничество)
Республики Татарстан (субъект Российской Федерации)

Способ лесопатологического обследования: 1. Визуальный | |
2. Инструментальный | * |

Место проведения

Участковое лесничество	Урочище (дача)	Квартал	Выдел	Площадь выдела, га	Лесопатологический выдел	Площадь лесопатологического выдела, га
Бугульминское	-	77	13	16,5	13	16,5

Лесопатологическое обследование проведено на общей площади 16,5 га.

Кадастровый номер участка: _____
(для участков, предоставленных в постоянное (бессрочное) пользование, аренду)

Документ о праве пользования: _____

(тип документа о праве пользования, дата, номер, вид разрешенного использования лесов)

2. Инструментальное (детальное) обследование лесных насаждений.

2.1 Лесничество ГКУ «Бугульминское лесничество», Участковое лесничество Бугульминское Урочище (дача)- Квартал 77 Выдел 13 Лесопатологический выдел 13.

Наличие ограничений или особенностей участка, влияющих на назначение СОМ: _____

(отметка о наличии ООПТ, ОЗУ, водоохранной зоны, радиоактивного загрязнения лесов, угрозы возникновения очагов вредных организмов или пожарной опасности в лесах).

2.2. Фактическая таксационная характеристика лесного насаждения соответствует (не соответствует) таксационному описанию (нужное подчеркнуть). Причины несоответствия: -.

2.3. Состояние насаждений:

с нарушенной устойчивостью (средневзвешенная категория состояния $\geq 1.51 - \leq 4.50$) | X |
 с утраченной устойчивостью (средневзвешенная категория состояния ≥ 4.51)
 устойчивое (средневзвешенная категория состояния > 1.50)

2.4. Причины ослабления, повреждения, средневзвешенная категория состояния насаждения: засуха (код 830), бактериальная водянка (код 391). Данные причины определены по следующим признакам: усыхание <1/4 ветвей в кроне прошлых лет (код 111), усыхание от 1/4 до 1/2 ветвей в кроне прошлых лет (код 112), усыхание >3/4 ветвей в кроне прошлых лет (код 114).
 Средневзвешенная категория состояния насаждения: 3,46

2.4.1. Заселено (отработано) стволовыми вредителями:

Вид вредителя	Порода	Встречаемость заселенных деревьев, % от запаса породы	Встречаемость отработанных деревьев, % от запаса породы	Степень заселения лесного насаждения (слабая, средняя, сильная)
1	2	3	4	5
-	-	-	-	-

2.4.2. Повреждено огнем:

Вид пожара	Порода	Состояние корневых лап		Состояние корневой шейки		Высушивание луба		Обугленность древесины более 1/3 высоты ствола	
		процент поврежденных огнем корней	процент деревьев с данным повреждением	Обугленность древесины корневой шейки по окружности (1/4; 2/4; 3/4; более 3/4)	процент деревьев с данным повреждением	по окружности (1/4; 2/4; 3/4; более 3/4)	процент деревьев с данным повреждением	по окружности (менее 1/2; более 1/2)	процент деревьев с данным повреждением
1	2	3	4	5	6	7	8	9	10
-	-	-	-	-	-	-	-	-	-

2.4.3. Поражено болезнями:

Болезнь/возбудитель	Порода	Встречаемость, % от запаса насаждения	Степень поражения лесного насаждения (слабая, средняя, сильная)
1	2	3	4
бактериальная водянка (391)	Береза	20,8	Слабая

2.5. Выборке подлежит 23,3 % деревьев, в том числе:

без признаков ослабления ___%(причины назначения)

ослабленных ___%(причины назначения)

сильно ослабленных ___% (причины назначения)

усыхающих ___(причины назначения)

свежего сухостоя 12,5 %,

свежего ветровала ___%;

свежего бурелома ___%;

старого сухостоя 10,8 %;

старого ветровала ___%;

старого бурелома ___%;

2.6. Полнота лесного насаждения после уборки деревьев, подлежащих рубке, составит 0,3.

Критическая полнота для данной категории лесных насаждений и преобладающей породы составляет 0,3.

ЗАКЛЮЧЕНИЕ к инструментальному обследованию участка.

С целью предотвращения негативных процессов, снижения ущерба от их воздействия, назначено:

Участковое лесничество	Урочище (дача)	Квартал	Выдел	Площадь выдела, га	Лесопатологический выдел	Площадь лесопатологического выдела, га	Вид мероприятия	Площадь, мероприятия, га	Породы	Доля выбираемой древесины по запасу, %	Рекомендуемый срок проведения мероприятия
1	2	3	4	5	6	7	8	9	10	11	12
Бугульминское		77	13	16,5	13	16,5	ВСП	16,5	Береза, дуб	20,8 2,5	2021 г.

Ведомость временной пробной площади и абрис участка прилагаются (приложение 2 и 3 к Акту).

Мероприятия, необходимые для предупреждения повреждения или поражения смежных насаждений: Осуществляются в соответствии с Правилами санитарной безопасности в лесах от 09.12.2020г №2047, а также в соответствии с Правилами осуществления мероприятий по предупреждению распространения вредных организмов от 09.11.2020г №912

Дата проведения ЛПО «22» 06 2021 г.

Дата составления документа «22» 06 2021 г.

Исполнитель работ по проведению лесопатологического обследования:

ФИО Абдуллин С.Н. Организация ГБУ «Бугульминский лесхоз»

Должность Директор

Подпись _____ Телефон (85594) 9-65-00

**Результаты проведения лесопатологического обследования лесных насаждений
за июнь 2021 г.**

Субъект Российской Федерации Республика Татарстан Лесничество (лесопарк) Бугульминское.
Участковое лесничество Бугульминское, Урочище (лесная дача) _____

Номер квартала	Номер выдела	Площадь выдела, га	Целевое назначение лесов	Категория защитных лесов	ОЗУ	Номер лесопатологического выдела	Площадь лесопатологического выдела, га	Таксационная характеристика лесного насаждения										Распределение деревьев по категориям состояния, % от запаса										Причина ослабления, повреждения	Подлежит рубке, %		Назначенные мероприятия						
								состав	порода	возраст	средняя высота, м	средний диаметр, см	тип леса	полнота	бонитет	запас, куб. м/га	число деревьев на проб, шт.	без признаков ослабления	ослабленные		сильно ослабленные		убыхающие		свежий сухойстой	свежий ветровал	свежий бурелом		старый сухойстой	старый ветровал		старый бурелом	вид	площадь, га			
1	2	3	4	5	6	7	8	9	10	11	12	13	14	15	16	17	18	19	20	21	22	23	24	25	26	27	28	29	30	31	32	33	34	35	36		
77	13	16,5	защитные	Леса расположенные в лесостепных зонах	-	13	16,5	7Б	Б	80	25	30	Б	0,4	2	120	131	5,9	11,0	19,9	33,5	15,4	29,1	25,9	5,6	28	29	14,3	29,7	830,	ВСП	16,5					
	5						5	3Дн	Дн	18	26	Дп				61	11,6	25,0	25,0												23,3						

ВРЕМЕННАЯ ПРОБНАЯ ПЛОЩАДЬ N 1

1.1. Субъект Российской Федерации Республика Татарстан Лесничество (лесопарк) Бугульминское
Участковое лесничество Бугульминское Урочище (дача)- .

Квартал 77. Выдел 13. Площадь выдела 16,5 га

Номер очага вредных организмов - . Размер пробной площади 0,7 га.

Лесопатологический выдел 13 Площадь лесопатологического выдела 16,5 га.

1.2. Метод перече́та:

сплошной, ленты пере́чета, круговые площадки постоянного радиуса, реласкопические площадки
(нужное подчеркнуть).

Количество лент/площадок 1 шт. Размеры площадок (длина x ширина/радиус) 365x19 м.

Размер пробной площади: 0,7 га.

1.3. Фактическая таксационная характеристика насаждения:

Состав 7БЗДн; возраст 80; тип леса БКл Д1; полнота 0,4; бонитет 2; запас на га 120;
возобновление 6Ос2Б2Дн 5,0 тыс.шт/га, благонадежный.

1.4. Номер очага вредных организмов 391.

Тип очага вредных организмов: эпизодический, хронический (нужное подчеркнуть).

Фаза развития очага вредных организмов: начальная, нарастания численности, собственно вспышка,
кризис (нужное подчеркнуть).

1.5. Причина ослабления, повреждения насаждения и время:

Бактериальная водянка березы(391). Причинами ослабления насаждения являются неблагоприятные условия (засуха 2010 года)(830), имеются сухостойные деревья(111,112,114), с гнилями ствола, наличие плодовых тел на стволе(801).

Состояние насаждения: Нарушенная устойчивость

Средневзвешенная категория состояния насаждения: 3,46 .

Назначенные мероприятия: Санитарная рубка выборочная

Исполнитель работ по проведению лесопатологического обследования:

ФИО Абдуллин С.Н. Организация ГБУ «Бугульминскийлесхоз»

Должность Директор

Дата составления документа 22.06.2021.

ВЕДОМОСТЬ ПЕРЕЧЕТА ДЕРЕВЬЕВ
(для сплошного, ленточного и перечета на круговых площадках постоянного радиуса)

Порода: Береза Средневзвешенная категория состояния :3,70

Ступен и толщин ы см	Количество деревьев по категориям состояния, шт.																Всего	
	1		2		3		4		5		5 (а, б, в)			5 (г, д, е)			шт./куб.м	в том числе подлеж ат рубке, %
	Н	З	Н	З	Н	З	Н	З	Н	З	Н	З	О	Н	З	О		
1	2	3	4	5	6	7	8	9	10	11	12	13	14	15	16	17	18	19
12	1			1		3		5		7		3				4	17	41,18
16	2			3		5		4		8		5				3	22	36,36
20	1			4		6		7		8		4				4	26	30,77
24	3			3		6		7		7		4				3	26	26,92
28	2			2		5		7		8		4				4	24	33,33
32				2				5		2		1				1	9	22,22
36						2		3		2		1				1	7	28,57
Итого, шт	9			15		27		38		42		22				20	131	32,06
Итого, м.кбм.	3,5			6,5		11,7		19,7		17,5		9,1				8,4	58,9	29,7
Итого, % от запаса по породе	5,9			11,0		19,9		33,5		29,7		15,4				14,3	100	29,7

Причины назначения в рубку деревьев категорий состояния:

- 1 _____
- 2 _____
- 3 _____
- 4 _____

ВЕДОМОСТЬ ПЕРЕЧЕТА ДЕРЕВЬЕВ
(для сплошного, ленточного и перечета на круговых площадках постоянного радиуса)

Порода: Дуб Средневзвешенная категория состояния :2,90

Ступен и толщин ы см	Количество деревьев по категориям состояния, шт.																Всего	
	1		2		3		4		5		5 (а, б, в)			5 (г, д, е)			шт./куб .м	в том числе подлеж ат рубке, %
	Н	З	Н	З	Н	З	Н	З	Н	З	Н	З	О	Н	З	О		
1	2	3	4	5	6	7	8	9	10	11	12	13	14	15	16	17	18	19
12																		
16				2		2		2		1						1	7	
20				4		6		4		2		1				1	16	
24	2			6		3		4		2		1				1	17	
28	1			4		2		4									11	
32	2			2		3		2		1		1					10	
36																		
Итого, шт	5			18		16		16		6		3				3	61	8,9
Итого, м.кбм.	2,9			7,3		6,3		6,5		2,1		1,4				0,7	25,1	8,4
Итого, % от запаса по породе	11,6			29,1		25,0		25,9		8,4		5,6				2,8	100	8,4

Причины назначения в рубку деревьев категорий состояния:

- 1 _____
- 2 _____
- 3 _____
- 4 _____

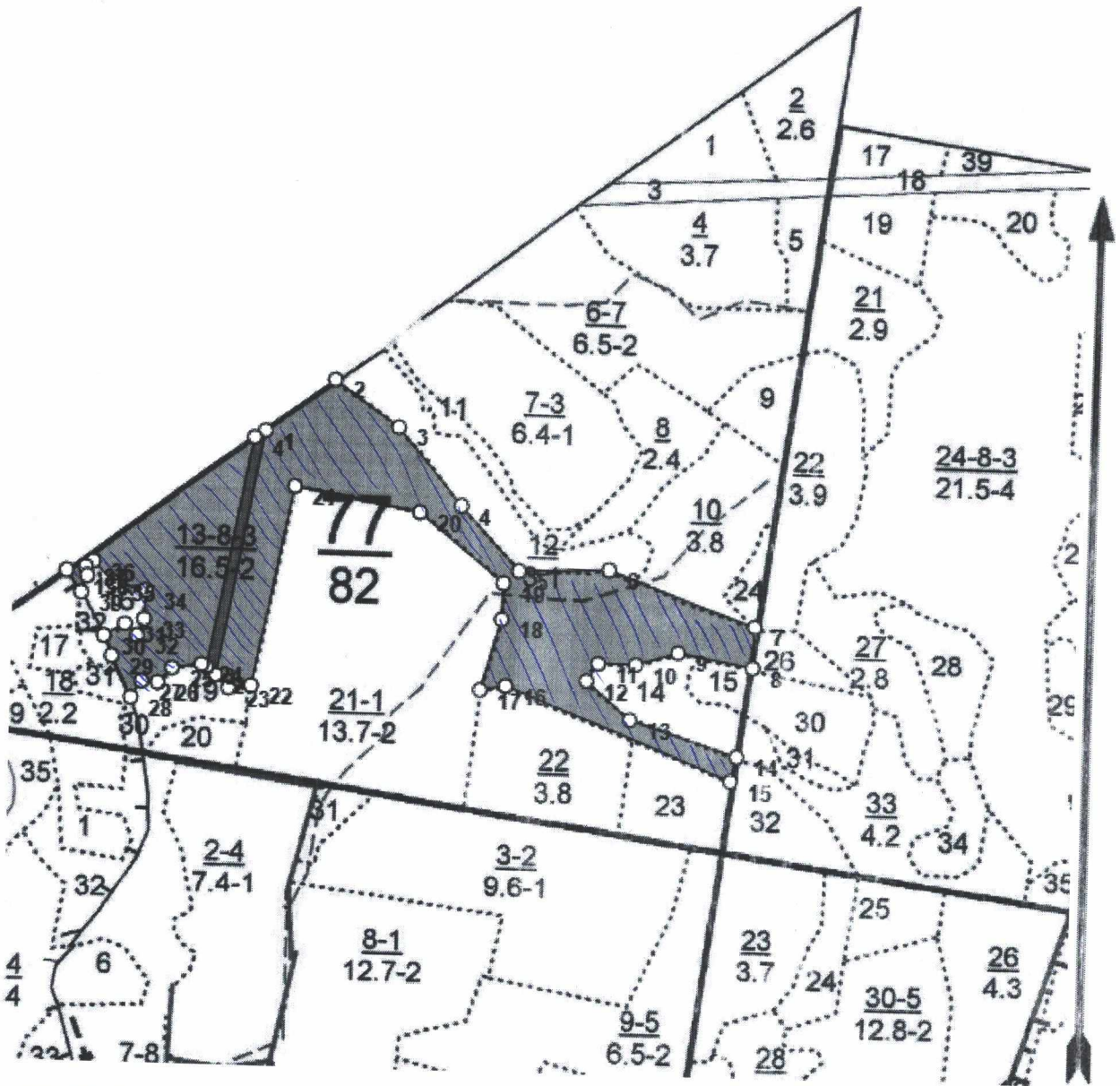
По насаждению: 7БЗДн Средневзвешенная категория состояния :3,4

Итого, шт	14			33		43		54		48		25				23	198	28,9
Итого, м.кбм.	6,4			13,8		18,0		26,2		19,6		10,5				9,1	84	23,3
Итого, % от запаса по породе	7,6			16,4		21,4		31,3		23,3		12,5				10,8	100	23,3



Условные обозначения: Н-не заселено (не поражено, не повреждено), З-заселено стволовыми вредителями (поражено болезнями, повреждено огнем), О-отработано вредителями.

Абрис участка

Масштаб: 1:10000.



№ выдела	Ленты (круговые площадки) перечета					
	№ ленты (площадки)	длина, м	ширина, м	радиус, м	площадь, га	Координаты начала, конца и поворотных точек лент перечета
13	1	365	19	-	0,7	54.55785431 52.91626025 54.55469906 52.91529976 54.5547288 52.91505797 54.55789243 52.91610522

•  - участок казачьих лесопосадок
 •  - лента перечета.

Номера точек	Координаты		Длина, м	Номера точек	Координаты		Длина, м
	Широта, °	Долгота, °			Широта, °	Долгота, °	
1 - 2	54.55611861	52.91186368	489.1	21 - 22	54.5571541	52.91699496	298.8
2 - 3	54.55867608	52.91792639	118.7	22 - 23	54.55459654	52.91613299	33.9
3 - 4	54.55796008	52.91934357	148.2	23 - 24	54.55446319	52.91557658	52.8
4 - 5	54.55698487	52.92087367	127	24 - 25	54.5547437	52.91493687	44.1
5 - 6	54.55614158	52.92222819	134.8	25 - 26	54.55482044	52.91431307	30.8
6 - 7	54.55630076	52.92440174	233.4	26 - 27	54.5545584	52.91396397	23.9
7 - 8	54.55557206	52.92779266	61.8	27 - 28	54.55459898	52.91360327	28.4
8 - 9	54.55502357	52.92776965	114	28 - 29	54.5543189	52.91334224	67.1
9 - 10	54.55512549	52.92597538	66.1	29 - 30	54.55499039	52.91293153	32.1
10 - 11	54.55493608	52.92498932	56.1	30 - 31	54.55511662	52.91268567	35.9
11 - 12	54.5550369	52.92417856	31.5	31 - 32	54.55527768	52.91316295	24.8
12 - 13	54.55473406	52.92387981	86.6	32 - 33	54.55523421	52.91348826	27.1
13 - 14	54.55428695	52.92493	168.7	33 - 34	54.55552293	52.91366916	42.1
14 - 15	54.55375961	52.92739071	36.1	34 - 35	54.55583876	52.91366782	48.7
15 - 16	54.55344303	52.92726068	363.3	35 - 36	54.5559518	52.91293911	42.7
16 - 17	54.55461417	52.9219988	38.5	36 - 37	54.55613133	52.91242196	14
17 - 18	54.55463153	52.9214481	110.6	37 - 38	54.55605884	52.91224905	12.9
18 - 19	54.55549926	52.92186096	53.3	38 - 39	54.55604508	52.91233772	25.3
19 - 20	54.55597724	52.92188049	161.1	39 - 1	54.55574004	52.91216483	38.2
20 - 21	54.5569445	52.91996006	190.5				

Условные обозначения:

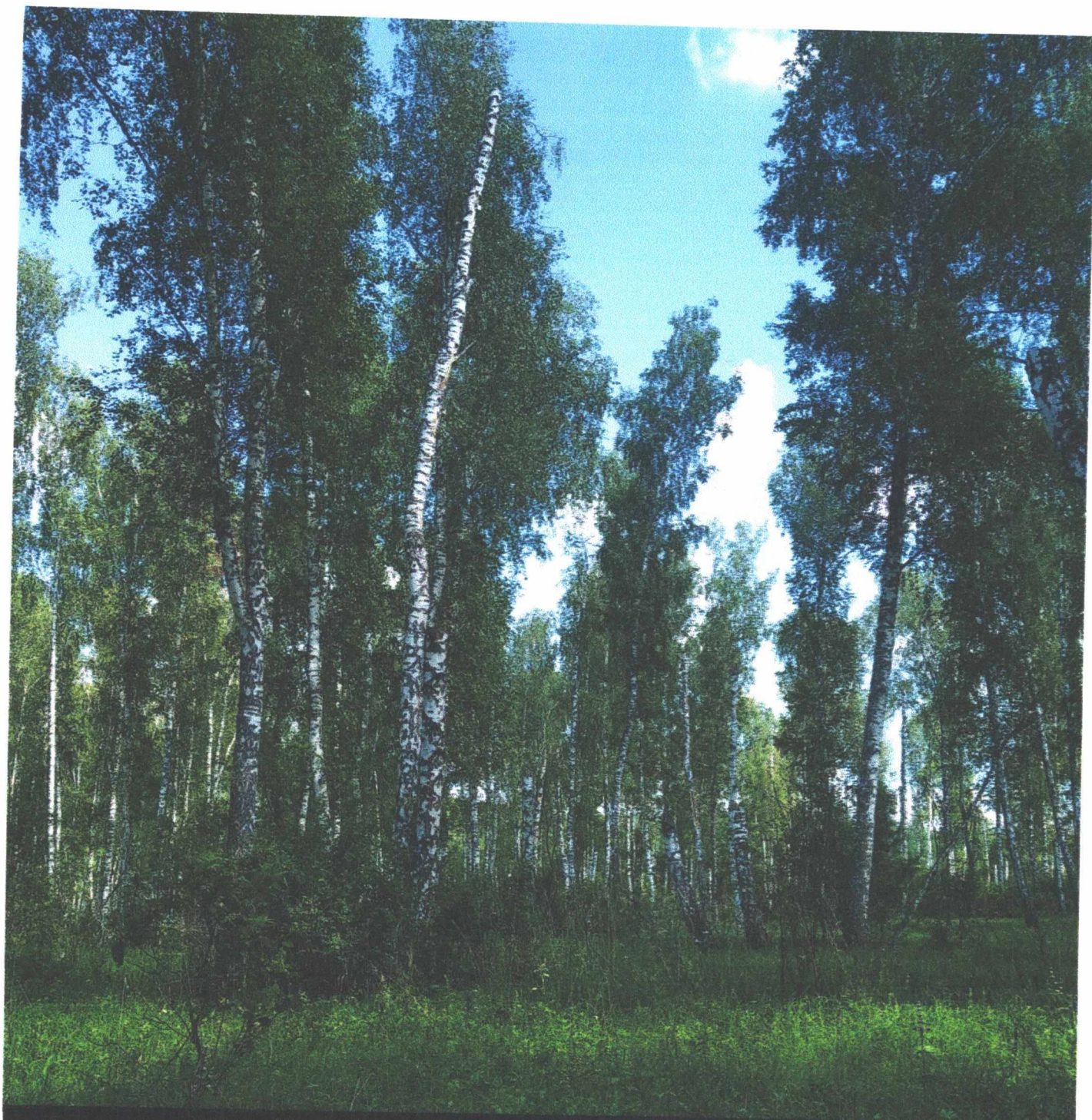
Исполнитель работ по проведению лесопатологического обследования:

ФИО Абдуллин С. М.

Подпись 

Дата составления документа 22.06.2021

Телефон 8(85394)96500



Unnamed Road, Респ. Татарстан, Россия, 423201

Latitude

54.55675479°

Longitude

52.91511328°

Местный 01:14:13 PM

GMT 10:14:13 AM

Высота 242,58 метры

вторник, 22-06-2021



22/06/2021

Latitude

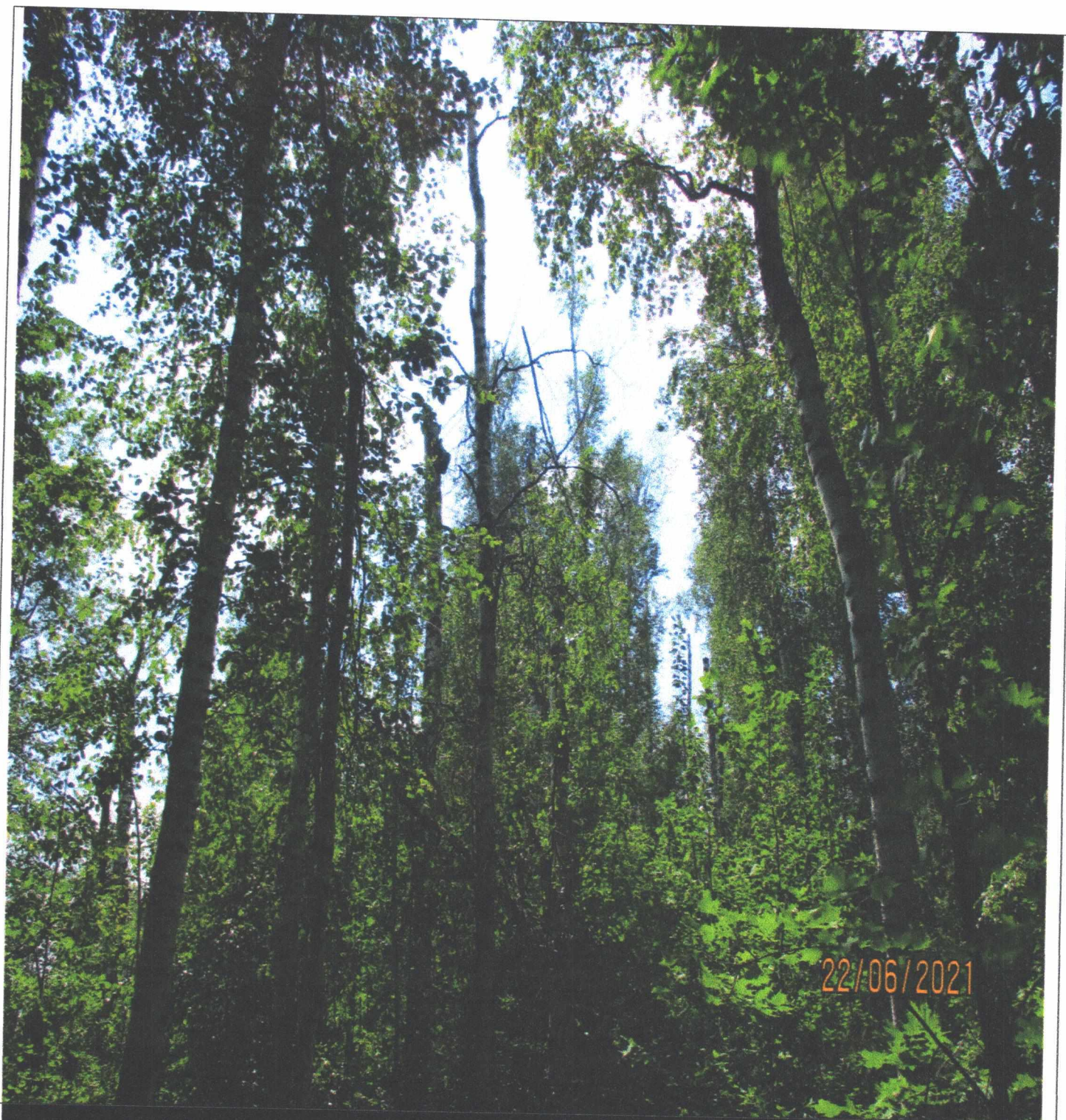
54.55785431°

Longitude

52.91626025

Местный 10:03:03

вторник, 22-06-2021



Latitude

54.55478880⁰

Местный 10:03:03

Longitude

52.91505797⁰

вторник, 22-06-2021



22/06/2021

Latitude

54.55469906°

Longitude

52.91529976°

Местный 10:03:03

вторник, 22-06-2021

Бутульминское Участковое лесничество		Категория защитных лесов										Леса, расп. в лесостепных зонах										Квартал
																						77
1	2	3	4: 5	6	7	8	9: 10: 11: 12	13	14	15	16	17	18	19	20	21	22	23	24			
повреждение погодные условия, 10 г., береза, средняя поврежденность, засуха																						
Д1																						
9	1,3 лесные культуры	1	23 С	65	23	24	4	2	1	СК	0,7	29	38	38	1							
культуры-51 г., состояние удовлетворительное																						
10	3,8 10Б	1	23 Б	80	23	30	8	4	2	БКЛ	0,3	9	34	34	4					15		
подрост: 6БЗ0С1ДН (5) 2,0 м, 4,0 тыс.шт/га, благонадежный																						
подлесок: БРК Р средний																						
повреждение погодные условия, 10 г., береза, средняя поврежденность, засуха																						
11	9 Крутой склон																					
склон 3 -30																						
12	3,1 10ДН+Б	1	16 ДН	85	16	28	9	4	4	ДКЛБ	0,6	11	34	34	4							
склон Ю -31																						
озу: Участки леса на крутых горных склонах																						
13	16,5 7БЗДН	1	23 Б	80	25	30	8	4	2	БКЛ	0,4	12	198	139	3					66		
ДН																						
подрост: 60С2Б2ДН (5) 2,0 м, 5,0 тыс.шт/га, благонадежный																						
подлесок: БРК Р Ж редкий																						
14	1,8 10ДН+Б	1	17 ДН	80	17	30	8	4	4	ДКЛБ	0,5	10	18	18	4					4		
подрост: 6ДН2Б20С (5) 2,0 м, 4,0 тыс.шт/га, благонадежный																						
подлесок: БРК Ж средний																						
15	5 лесные культуры	1	22 С	61	22	24	4	2	1	СК	0,7	27	14	14	1							
10С																						
подлесок: БРК Р средний																						
культуры-55 г., состояние удовлетворительное																						
полнота неравномерная																						
16	6 лесные культуры	1	22 С	61	22	22	4	2	1	СК	0,8	31	19	19	1							
10С																						
прох.р.4гр.оч																						
15%																						



УТВЕРЖДАЮ
Первый заместитель министра
Лесного хозяйства РТ
И.Н.Зарипов
« 12 » 07 2021 г.

Акт
лесопатологического обследования № 336
лесных насаждений Бугульминского (лесничество)
Республики Татарстан (субъект Российской Федерации)

Способ лесопатологического обследования: 1. Визуальный | |
2. Инструментальный | * |

Место проведения

Участковое лесничество	Урочище (дача)	Квартал	Выдел	Площадь выдела, га	Лесопатологический выдел	Площадь лесопатологического выдела, га
Ютазинское	-	75	37	11,5	37	11,5

Лесопатологическое обследование проведено на общей площади 11,5 га.

Кадастровый номер участка: -
(для участков, предоставленных в постоянное (бессрочное) пользование, аренду)

Документ о праве пользования: -

(тип документа о праве пользования, дата, номер, вид разрешенного использования лесов)

44

2.4.3. Поражено болезнями:

Болезнь/возбудитель	Порода	Встречаемость, % от запаса насаждения	Степень поражения лесного насаждения (слабая, средняя, сильная)
1	2	3	4
бактериальная водянка (391)	Береза	38,1	Слабая

2.5. Выборке подлежит 38,1 % деревьев, в том числе:
 без признаков ослабления %(причины назначения)
 ослабленных %(причины назначения)
 сильно ослабленных % (причины назначения)
 усыхающих %

свежего сухостоя 29,0%,
 свежего ветровала %;
 свежего бурелома %;
 старого сухостоя 9,1 %;
 старого ветровала %;
 старого бурелома %;

2.6. Полнота лесного насаждения после уборки деревьев, подлежащих рубке, составит 0,4.
 Критическая полнота для данной категории лесных насаждений и преобладающей породы составляет 0,3.

ЗАКЛЮЧЕНИЕ к инструментальному обследованию участка.

С целью предотвращения негативных процессов, снижения ущерба от их воздействия, назначено:

Участковое лесничество	Урочище (дача)	Квартал	Выдел	Площадь выдела, га	Лесопатологический выдел	Площадь лесопатологического выдела, га	Вид мероприятия	Площадь, мероприятия, га	Породы	Доля выбираемой древесины по запасу, %	Рекомендуемый срок проведения мероприятия
1	2	3	4	5	6	7	8	9	10	11	12
Ютазинское		75	37	11,5	37	11,5	ВСП	11,5	Береза	38,1	2021 г.

Ведомость временной пробной площади и абрис участка прилагаются (приложение 2 и 3 к Акту).
 Мероприятия, необходимые для предупреждения повреждения или поражения смежных насаждений: Осуществляются в соответствии с Правилами санитарной безопасности в лесах от 09.12.2020г №2047, а также в соответствии с Правилами осуществления мероприятий по предупреждению распространения вредных организмов от 09.11.2020г №912

Дата проведения ЛПО «22» 06 2021 г.

Дата составления документа «22» 06 2021 г.

Исполнитель работ по проведению лесопатологического обследования:

ФИО Абдуллин Сагид Нагимуллович Организация ГБУ «Бугульминский лесхоз»

Должность Директор

Подпись  Телефон (85594) 9-65-00

Исполнитель работ по проведению лесопатологического обследования:

ФИО Абдуллин Сагид Нагимуллович Подпись 

Дата составления документа «22» 06 2021 г.

ВРЕМЕННАЯ ПРОБНАЯ ПЛОЩАДЬ N 1

1.1. Субъект Российской Федерации Республика Татарстан Лесничество (лесопарк) Бугульминское
Участковое лесничество Ютазинское Урочище (дача) - .

Квартал 75. Выдел 37. Площадь выдела 11,5 га

Номер очага вредных организмов - . Размер пробной площади 1,0 га.

Лесопатологический выдел 37 Площадь лесопатологического выдела 11,5 га.

1.2. Метод перече́та:

сплошной, ленты пере́чета, круговые площадки постоянного радиуса, реласкопические площадки
(нужное подчеркнуть).

Количество лент/площадок 1 шт. Размеры площадок (длина x ширина/радиус) 500x40 м.

Размер пробной площади: 1,0 га.

1.3. Фактическая таксационная характеристика насаждения:

Состав 6Б4Дн; возраст 75; тип леса БКЛ Д1; полнота 0,6; бонитет
2; запас на га 160; возобновление 8КЛ2Д, 2,0 м, 2,5 тыс.шт/га, благонадежный.

1.4. Номер очага вредных организмов 391.

Тип очага вредных организмов: эпизодический, хронический (нужное подчеркнуть).

Фаза развития очага вредных организмов: начальная, нарастания численности, собственно вспышка,
кризис (нужное подчеркнуть).

1.5. Причина ослабления, повреждения насаждения и время:

Бактериальная водянка березы (код 391). Причинами ослабления насаждения являются неблагоприятные условия (засуха 2010 года) (код 830), имеются сухостойные деревья, с гнилями ствола.

Состояние насаждения: сильно ослабленные лесные насаждения.

Средневзвешенная категория состояния насаждения: 3,0, насаждение относится к насаждениям с нарушенной устойчивостью.

Назначенные мероприятия: Выборочная санитарная рубка

Исполнитель работ по проведению лесопатологического обследования:

ФИО Абдуллин Сагид Нагимуллович Подпись 

Дата составления документа 22.06.2021

ВЕДОМОСТЬ ПЕРЕЧЕТА ДЕРЕВЬЕВ
(для сплошного, ленточного и перечета на круговых площадках постоянного радиуса)

Порода: Береза Средневзвешенная категория состояния : 4,33

Ступен и толщин ы см	Количество деревьев по категориям состояния, шт.																Всего	
	1		2		3		4		5		5 (а, б, в)			5 (г, д, е)			шт./к уб.м	в том числе подлежа т рубке, %
	Н	З	Н	З	Н	З	Н	З	Н	З	Н	З	О	Н	З	О		
1	2	3	4	5	6	7	8	9	10	11	12	13	14	15	16	17	18	19
16			4		4					14		11			3		22	63,6
20			4		4			3		20		17			3		31	64,5
24			3		2			1		22		18			4		28	78,6
28			4		4			6		28		22			6		42	66,7
32			3		4			5		23		18			5		35	65,7
36			1		2			4		7		4			3		14	50,0
Итого, шт			19		20			19		114		90			24		172	66,3
Итого, м.кбм.			9,2 3		10, 74			13, 62		60,1 6		45, 7			14, 32		93,61	64,1
Итого, % от запаса по породе			9,9		11, 5			14, 5		64,1		48, 8			15, 3		100	64,1

Причины назначения в рубку деревьев категорий состояния:

1 _____

2 _____

3 _____

4 _____

ВЕДОМОСТЬ ПЕРЕЧЕТА ДЕРЕВЬЕВ
(для сплошного, ленточного и перечета на круговых площадках постоянного радиуса)

Порода: Дуб Средневзвешенная категория состояния : 1,0

Ступен и толщин ы см	Количество деревьев по категориям состояния, шт.																Всего	
	1		2		3		4		5		5 (а, б, в)			5 (г, д, е)			шт./к уб.м	в том числе подлежа т рубке, %
	Н	З	Н	З	Н	З	Н	З	Н	З	Н	З	О	Н	З	О		
1	2	3	4	5	6	7	8	9	10	11	12	13	14	15	16	17	18	19
12	4																4	0
16	28																28	0
20	41																41	0
24	54																54	0
28	37																37	0
32	3																3	0
Итого, шт	167																167	0
Итого, м.кбм.	64,2 9																64,29	0
Итого, % от запаса по породе	100																100	0

Причины назначения в рубку деревьев категорий состояния:

1 _____

2 _____

3 _____

4 _____

ВЕДОМОСТЬ ПЕРЕЧЕТА ДЕРЕВЬЕВ
(для сплошного, ленточного и перечета на круговых площадках постоянного радиуса)

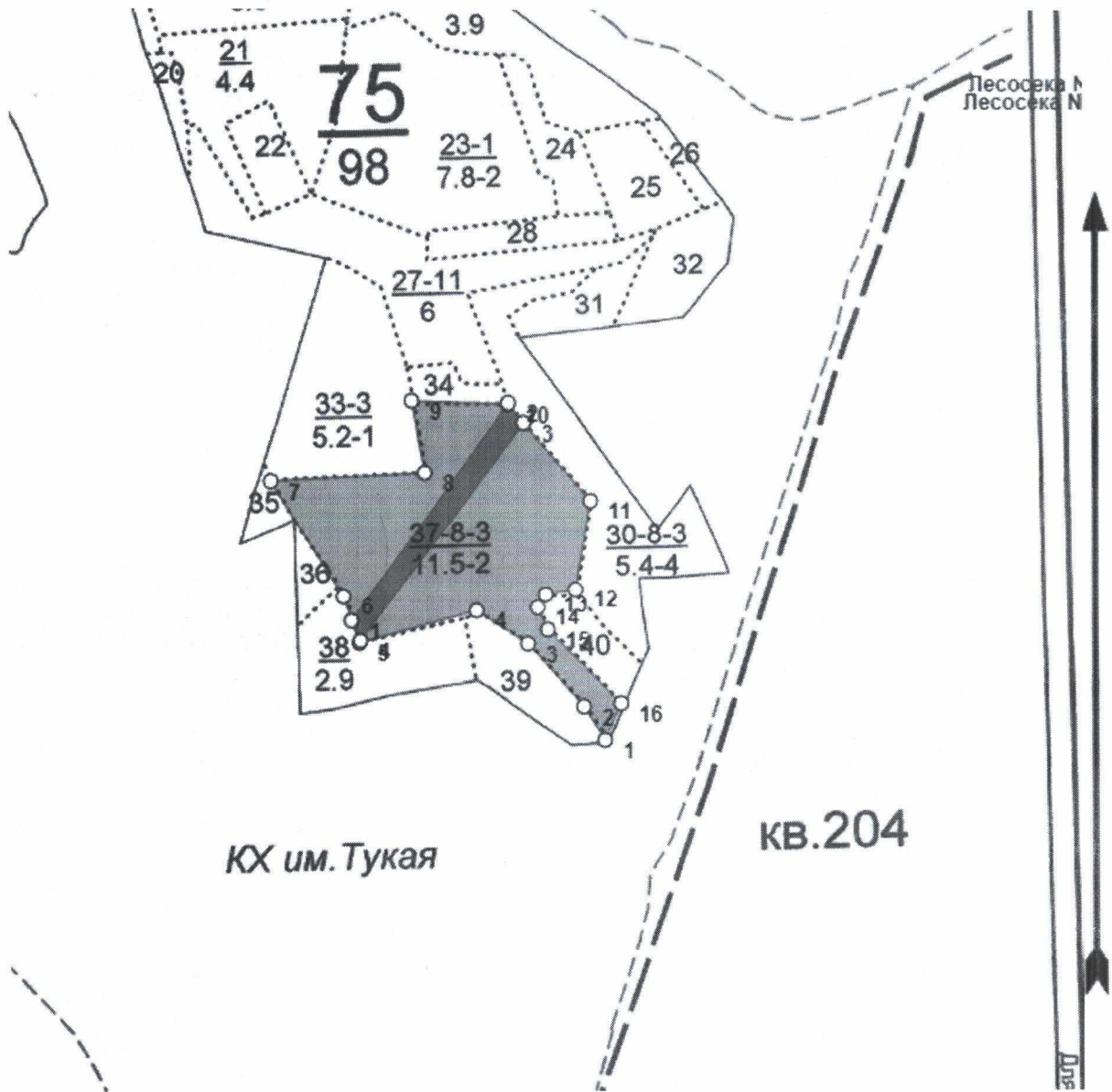
По насаждению: 6Б4Дн Средневзвешенная категория состояния : 3,0

Ступен и толщин ы см	Количество деревьев по категориям состояния, шт.																Всего	
	1		2		3		4		5		5 (а, б, в)			5 (г, д, е)			шт./к уб.м	в том числе подлежа т рубке, %
	Н	З	Н	З	Н	З	Н	З	Н	З	Н	З	О	Н	З	О		
1	2	3	4	5	6	7	8	9	10	11	12	13	14	15	16	17	18	19
Итого, шт	167	0	19	0	20	0	0	19	0	114	0	90	0	0	24	0	339	39,2
Итого, м.кбм.	64,2 9	0	9,2 3	0	10, 74	0	0	13, 62	0	60,1 6	0	45, 7	0	0	14, 32	0	158,04	38,1
Итого, % от запаса по породе	40,7		5,8		6,8			8,6		38,1		29, 0			9,1		100	38,1



Условные обозначения: Н-не заселено (не поражено, не повреждено), З-заселено стволовыми вредителями (поражено болезнями, повреждено огнем), О-отработано вредителями.

Абрис участка

Масштаб: 1:10000.



Условные обозначения:

-  - участок назначаемых мероприятий
-  - ленты перече́та

№ квартала	№ выдела	№ лесопатологического выдела	Размеры ленты (круговой площадки) перече́та					Координаты начала, конца и поворотных точек лент пере́чета/ центров круговых площадок пере́чета	
			№ ленты (площадки)	длина, м	ширина, м	радиус, м	площадь, га		
75	37	37	1	500	40	-	1,0	54.65485548	53.30205279
								54.65772432	53.30568169
								54.65746115	53.30605017
								54.65458393	53.30227222

•

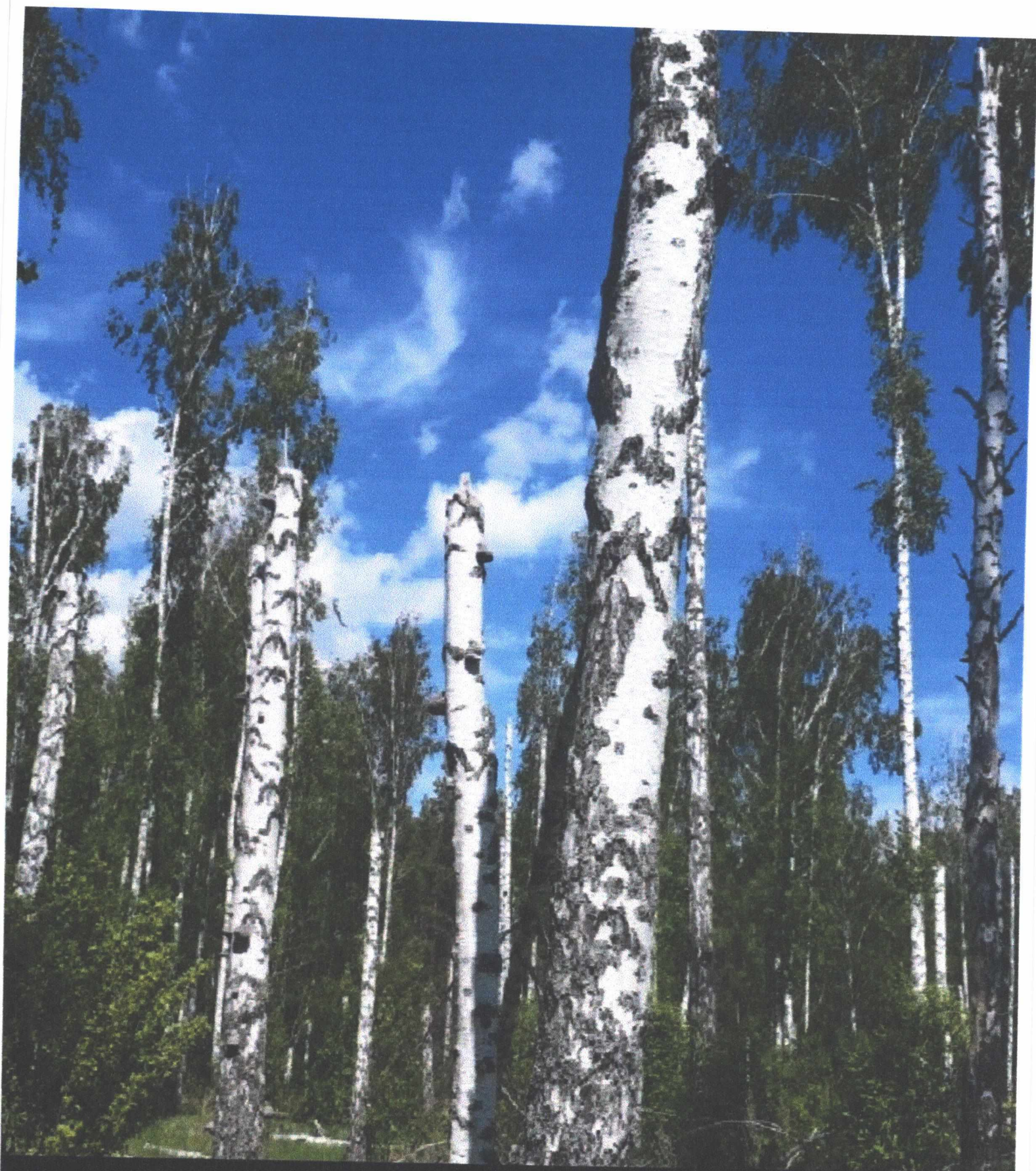
Номера точек	Координаты		Длина, м	Номера точек	Координаты		Длина, м
	Широта, °	Долгота, °			Широта, °	Долгота, °	
1 - 2	54.65328195	53.30788487	57.8	9 - 10	54.65773801	53.30351235	141.9
2 - 3	54.65370319	53.30740791	122.3	10 - 11	54.65770907	53.30566371	185.2
3 - 4	54.65452141	53.30613459	89.7	11 - 12	54.65646076	53.30756703	134.8
4 - 5	54.65497941	53.30495632	180.6	12 - 13	54.65526025	53.30722597	44.9
5 - 6	54.65456178	53.30224009	71.9	13 - 14	54.65519741	53.30653443	22.5
6 - 7	54.65517407	53.30186919	202.4	14 - 15	54.65502426	53.30635094	35.7
7 - 8	54.65671543	53.3002137	229.2	15 - 16	54.65473724	53.30657667	151.4
8 - 9	54.65682108	53.30375265	105.2	16 - 1	54.65378235	53.30825353	53.2

•

Исполнитель работ по проведению лесопатологического обследования:

ФИО Абдуллин Сагид Нагимуллович Подпись 

Дата составления документа 22.06.2021



Latitude

54.65485548°

Longitude

53.30205279°

Местный 09:03:25 AM

22-06-2021



Latitude

54.65746115°

Longitude

53.30605017°

Местный 09:12:25 AM

22-06-2021



Latitude

54.65772432°

Longitude

53.30568169°

Местный 09:05:55 AM

22-06-2021



Latitude

54.65458393°

Longitude

53.30227222°

Местный 09:15:22 AM

22-06-2021

ЮТАЗИНСКОЕ участковое лесничество		Категория защитных лесов		Леса, расп. в лесостепных зонах		Квартал
№	Площадь, длесок покров, поч.	Возраст, класс, тип	Вид, класс, тип	Площадь, дес. МЗ	Вид, класс, тип	№
32	1,9 10Д единичные деревья 7ДНЗБ	1 1 Д	5 1 2 1 1 2	ДКЛП 0,5 1	1 1	1
33	5,2 80С2Б	1 14 ОС	25 14 10 3 2 1	ОСЯС 0,8 13	68 54 3	2
34	6,6 несомкнувшиеся культуры 10С	Б	14 10	Д2	14 2	1
35	4 лесные культуры 10С	1 9 С	22 9 8 2 1 1	СК 0,7 9	4 4	
36	5 лесные культуры 8С2Е	1 1 С	8 1 1 1 2	СКЛ 0,6 1		
37	11,5 6Б4ДН подрост: 8КЛ2Д (10) 2,0 м, 2,5 тыс. шт/га, благонадежный подлесок: Р БРК редкий повреждение бактериальное заболелан., береза, слабая	1 22 Б	75 24 28 8 4 2	БКЛ 0,6 16	184 110 2	равн. пост. руб 100% сохранение пл
38	2,9 7ДНЗБ подрост: 10Д (15) 1,0 м, 1,0 тыс. шт/га, благонадежный подлесок: Р БРК редкий	1 20 ДН	85 18 32 9 4 4	ДКЛБ 0,5 13	38 27 3 3	
39	1,7 Пропалина единичные деревья	Б	2	БКЛ		естес. зарашив



УТВЕРЖДАЮ
Первый заместитель министра
Лесного хозяйства РТ
И.Н.Зарипов
« 12 » 07. 2021 г.

Акт
лесопатологического обследования № 337
лесных насаждений Бугульминского (лесничество)
Республики Татарстан (субъект Российской Федерации)

Способ лесопатологического обследования: 1. Визуальный | |
2. Инструментальный | * |

Место проведения

Участковое лесничество	Урочище (дача)	Квартал	Выдел	Площадь выдела, га	Лесопатологический выдел	Площадь лесопатологического выдела, га
Ютазинское	-	76	20	5,3	20	5,3

Лесопатологическое обследование проведено на общей площади 5,3 га.

Кадастровый номер участка: -
(для участков, предоставленных в постоянное (бессрочное) пользование, аренду)

Документ о праве пользования: -

(тип документа о праве пользования, дата, номер, вид разрешенного использования лесов);

2.4.3. Поражено болезнями:

Болезнь/возбудитель	Порода	Встречаемость, % от запаса насаждения	Степень поражения лесного насаждения (слабая, средняя, сильная)
1	2	3	4
трутовик ложный осиновый (358)	Осина	53,9	Сильная

2.5. Выборке подлежит 53,9 % деревьев, в том числе:

без признаков ослабления %(причины назначения)

ослабленных %(причины назначения)

сильно ослабленных %(причины назначения)

усыхающих 22,0%(согласно п.42 Правил осуществления мероприятий по предупреждению распространения вредных организмов № 912 от 09.11.2020г)

свежего сухостоя 16,3%;

свежего ветровала %;

свежего бурелома %;

старого сухостоя 15,6 %;

старого ветровала %;

старого бурелома %;

2.6. Полнота лесного насаждения после уборки деревьев, подлежащих рубке, составит 0,3.

Критическая полнота для данной категории лесных насаждений и преобладающей породы составляет 0,3.

ЗАКЛЮЧЕНИЕ к инструментальному обследованию участка.

С целью предотвращения негативных процессов, снижения ущерба от их воздействия, назначено:

Участковое лесничество	Урочище (дача)	Квартал	Выдел	Площадь выдела, га	Лесопатологический выдел	Площадь лесопатологического выдела, га	Вид мероприятия	Площадь, мероприятия, га	Породы	Доля выбираемой древесины по запасу, %	Рекомендуемый срок проведения мероприятия
1	2	3	4	5	6	7	8	9	10	11	12
Ютазинское		76	20	5,3	20	5,3	ВСП	5,3	Осина	53,9	2021 г.

Ведомость временной пробной площади и абрис участка прилагаются (приложение 2 и 3 к Акту).

Мероприятия, необходимые для предупреждения повреждения или поражения смежных насаждений: Осуществляются в соответствии с Правилами санитарной безопасности в лесах от 09.12.2020г №2047, а также в соответствии с Правилами осуществления мероприятий по предупреждению распространения вредных организмов от 09.11.2020г №912

Дата проведения ЛПО « 22 » 06 2021 г.

Дата составления документа « 22 » 06 2021 г.

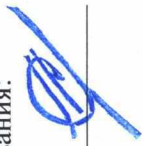
Исполнитель работ по проведению лесопатологического обследования:

ФИО Абдуллин Сагид Нагимуллович Организация ГБУ «Бугульминский лесхоз»

Должность Директор

Подпись [подпись] Телефон (85594) 9-65-00

Исполнитель работ по проведению лесопатологического обследования:



ФИО Абдуллин Сагид Нагимуллович Подпись _____

Дата составления документа « 22 » 06 2021 г.

ВРЕМЕННАЯ ПРОБНАЯ ПЛОЩАДЬ N 1

1.1. Субъект Российской Федерации Республика Татарстан Лесничество (лесопарк) Бугульминское Участковое лесничество Ютазинское Урочище (дача) -.

Квартал 76. Выдел 20. Площадь выдела 5,3 га

Номер очага вредных организмов -. Размер пробной площади 0,5 га.

Лесопатологический выдел 20 Площадь лесопатологического выдела 5,3 га.

1.2. Метод перече́та:

сплошной, ленты пере́чета, круговые площадки постоянного радиуса, реласкопические площадки (нужное подчеркнуть).

Количество лент/площадок 1 шт. Размеры площадок (длина x ширина/радиус) 250x20 м.

Размер пробной площади: 0,5 га.

1.3. Фактическая таксационная характеристика насаждения:

Состав 10Ос+Б; возраст 50; тип леса ОСКЛ Д1; полнота 0,7; бонитет 2; запас на га 180; возобновление отсутствует.

1.4. Номер очага вредных организмов 358.

Тип очага вредных организмов: эпизодический, хронический (нужное подчеркнуть).

Фаза развития очага вредных организмов: начальная, нарастания численности, собственновспышка, кризис (нужное подчеркнуть).

1.5. Причина ослабления, повреждения насаждения и время:

Поражение осины ложным осиновым трутовиком (код 358). Причинами ослабления насаждения являются неблагоприятные условия (засуха 2010 года) (код 830), имеются сухостойные деревья, с гнилями ствола, наличие плодовых тел на стволе.

Состояние насаждения: сильно ослабленные лесные насаждения.

Средневзвешенная категория состояния насаждения: 3,42, насаждение относится к насаждениям с нарушенной устойчивостью.

Назначенные мероприятия: Выборочная санитарная рубка

Исполнитель работ по проведению лесопатологического обследования:

ФИО Абдуллин Сагид Нагимуллович Подпись 

Дата составления документа 22.06.21

ВЕДОМОСТЬ ПЕРЕЧЕТА ДЕРЕВЬЕВ

(для сплошного, ленточного и перечета на круговых площадках постоянного радиуса)

Порода: Осина Средневзвешенная категория состояния : 3,42

Ступен и толщин ы см	Количество деревьев по категориям состояния, шт.																Всего	
	1		2		3		4		5		5 (а, б, в)			5 (г, д, е)			шт./к уб.м	в том числе подлежа т рубке, %
	Н	З	Н	З	Н	З	Н	З	Н	З	Н	З	О	Н	З	О		
1	2	3	4	5	6	7	8	9	10	11	12	13	14	15	16	17	18	19
16	2		3					1		5		2			3		11	54,5
20	3		3					5		6		2			4		17	64,7
24	13		16					16		28		17			11		73	60,1
28	9		11					15		18		8			10		53	62,3
Итого, шт	27		33					37		57		29			28		154	61,0
Итого, м.кбм.	13,7 4		16, 74					19, 76		28,6 2		14, 66			13, 96		78,86	61,4
Итого, % от запаса по породе	17,4		21, 2					25, 1		36,3		18, 6			17, 7		100	61,4

Причины назначения в рубку деревьев категорий состояния:

1 _____

2 _____

3 _____

4 согласно п.42 Правил осуществления мероприятий по предупреждению распространения вредных организмов № 912 от 09.11.2020г

Порода: Береза Средневзвешенная категория состояния : 1,0

Степень и толщина высота см	Количество деревьев по категориям состояния, шт.																Всего	
	1		2		3		4		5		5 (а, б, в)			5 (г, д, е)			шт./к уб.м	в том числе подлежа т рубке, %
	Н	З	Н	З	Н	З	Н	З	Н	З	О	Н	З	О				
1	2	3	4	5	6	7	8	9	10	11	12	13	14	15	16	17	18	19
16	4																4	0
20	5																5	0
24	8																8	0
28	7																7	0
Итого, шт	24																24	0
Итого, м.кбм.	10,9 4																10,94	0
Итого, % от запаса по породе	100																100	0

Причины назначения в рубку деревьев категорий состояния:

1 _____

2 _____

3 _____

4 _____

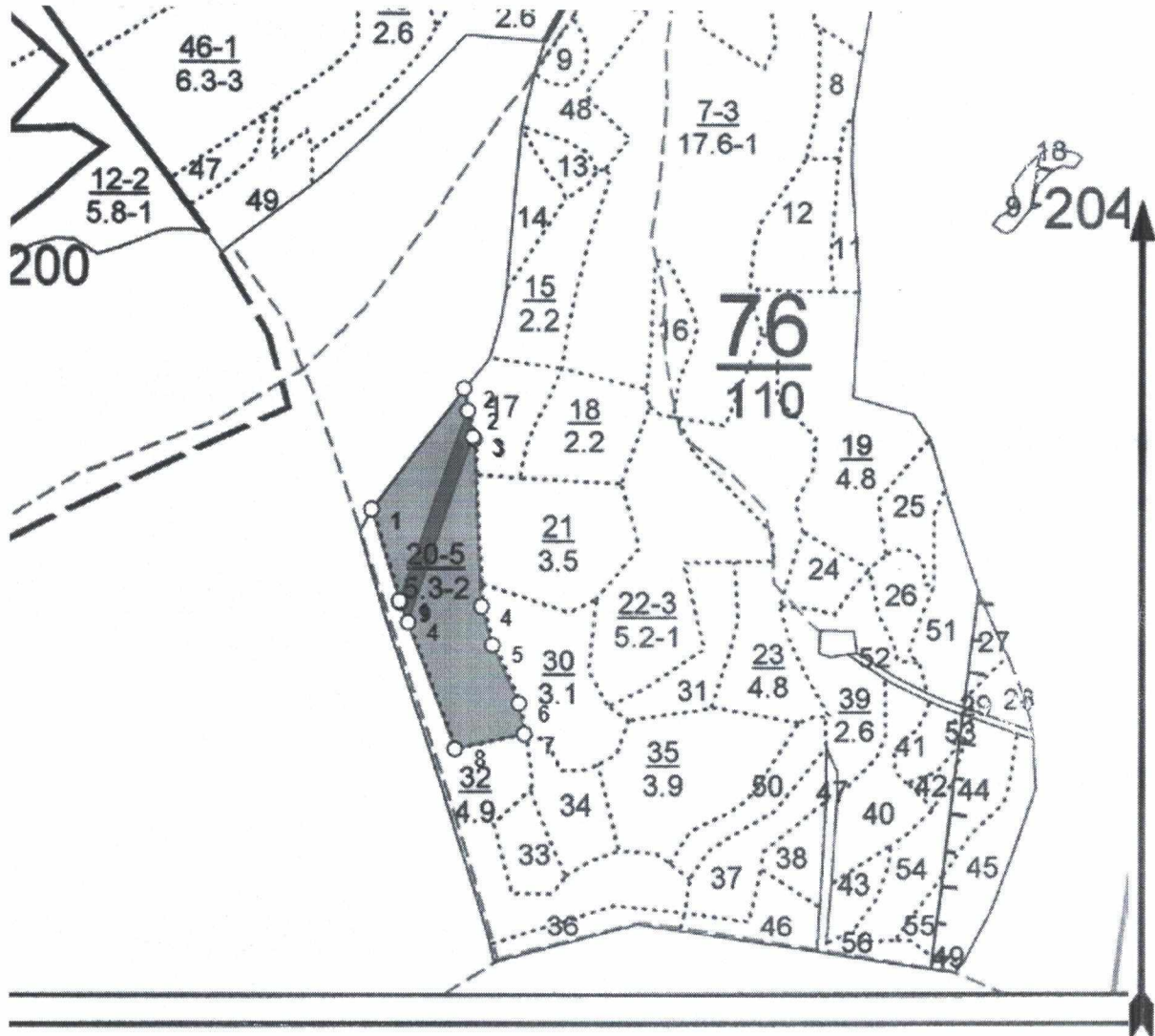
По насаждению: 10Ос+Б Средневзвешенная категория состояния : 3,42

Ступен и толщин ы см	Количество деревьев по категориям состояния, шт.																Всего	
	1		2		3		4		5		5 (а, б, в)			5 (г, д, е)			шт./к уб.м	в том числе подлежа т рубке, %
	Н	З	Н	З	Н	З	Н	З	Н	З	О	Н	З	О				
1	2	3	4	5	6	7	8	9	10	11	12	13	14	15	16	17	18	19
Итого, шт	27		33					37		57		29			28		178	52,8
Итого, м.кбм.	24,6 8		16, 74					19, 76		28,6 2		14, 66			13, 96		89,8	53,9
Итого, % от запаса по породе	27,5		18, 6					22, 0		31,9		16, 3			15, 6		100	53,9



Условные обозначения: Н-не заселено (не поражено, не повреждено), З-заселено стволовыми вредителями (поражено болезнями, повреждено огнем), О-отработано вредителями.

Абрис участка

Масштаб: 1:10000.



Условные обозначения:

-  - участок назначаемых мероприятий
-  - ленты перечета

№ квартала	№ выдела	№ лесопатологического выдела	Размеры ленты (круговой площадки) перечета					Координаты начала, конца и поворотных точек лент перечета/ центров круговых площадок перечета	
			№ ленты (площадки)	длина, м	ширина, м	радиус, м	площадь, га		
76	20	20	1	250	20	-	0,5	54.66006701	53.32587016
								54.66246922	53.32723274
								54.66210061	53.3275792
								54.65983031	53.32579804

• 5.3

Номера точек	Координаты		Длина, м	Номера точек	Координаты		Длина, м
	Широта, °	Долгота, °			Широта, °	Долгота, °	
1 - 2	54.66118643	53.32533338	216.3	6 - 7	54.6587643	53.32843269	44.5
2 - 3	54.66273743	53.32730615	74.7	7 - 8	54.65837994	53.3283629	100.5
3 - 4	54.66207569	53.32757292	231.4	8 - 9	54.65819863	53.32682289	222.4
4 - 5	54.65999639	53.32774976	56.6	9 - 1	54.66005037	53.32586508	133.9
5 - 6	54.65951705	53.32785774	91.7				

• 0.6

Исполнитель работ по проведению лесопатологического обследования:

ФИО Абдуллин Сагид Нагимуллович Подпись _____

Дата составления документа 22.06.2021





Latitude

54.66210061°

Longitude

53.3275792°

Местный 09:29:22 AM

22-06-2021



Latitude

54.66006701°

Longitude

53.32587016°

Местный 09:25:06 AM

22-06-2021



Latitude

54.66246922°

Longitude

53.32723274°

Местный 09:32:22 AM

22-06-2021



Latitude

54.65983031°

Longitude

53.32579804°

Местный 09:39:29 AM

22-06-2021

