



*[Handwritten signature]*

УТВЕРЖДАЮ:  
Первый заместитель министра  
лесного хозяйства Республики Татарстан

Зарипов Ильгизар Наилевич

фамилия, имя и отчество

" 13 " 09 2021 г.  
дата

**Акт**  
**лесопатологического обследования № 487**  
**лесных насаждений**  
**Агрызского** (лесничество)  
**Республики Татарстан** (субъект Российской Федерации)

Способ лесопатологического обследования: 1. Визуальный   
2. Инструментальный

Место проведения

Участковое лесничество	Урочище (дача)	Квартал	Выдел	Площадь выдела, га	Лесопатологический выдел	Площадь лесопатологического выдела, га
Шаршадинское	-	12	7	18,5	7	18,5

Лесопатологическое обследование проведено на общей площади 18,5 га.

Кадастровый номер участка: \_\_\_\_\_  
(для участков, предоставленных в постоянное (бессрочное) пользование, аренду)

Документ о праве пользования:

\_\_\_\_\_  
\_\_\_\_\_  
\_\_\_\_\_  
(тип документа о праве пользования, дата, номер, вид разрешенного использования лесов)

## 2. Инструментальное (детальное) обследование лесных насаждений

(раздел включается в акт в случае проведения лесопатологического обследования инструментальным способом)

2.1. Лесничество Агрызское  
Участковое лесничество Шаршадинское  
Урочище (дача) - Квартал 12 Выдел 7 Лесопатологический  
выдел 7

Наличие ограничений или особенностей участка, влияющих на назначение СОМ:

\_\_\_\_\_  
\_\_\_\_\_  
\_\_\_\_\_  
(отметка о наличии ООПТ, ОЗУ, водоохранной зоны, радиоактивного загрязнения лесов, угрозы возникновения очагов вредных организмов или пожарной опасности в лесах).

2.2. Фактическая таксационная характеристика лесного насаждения соответствует (не соответствует) таксационному описанию (нужное подчеркнуть). Причины несоответствия: не точность лесоустройства

Ведомость участков леса с выявленными несоответствиями таксационным описаниям приведена в приложении 1 к Акту

2.3. Состояние насаждений:

- с нарушенной устойчивостью (средневзвешенная категория состояния  $\geq 1,51$ — $\leq 4,50$ )
- с утраченной устойчивостью (средневзвешенная категория состояния  $\geq 4,51$ )
- устойчивое (средневзвешенная категория состояния  $< 1,50$ )

2.4. Причины ослабления, повреждения, средневзвешенная категория состояния насаждения:

воздействие сильных ветров прошлых лет (код 821), шквалистые и ураганные ветра прошлых лет (код 822), средневзвешенная категория состояния насаждения 2,56

2.4.1. Заселено (отработано) стволовыми вредителями:

Вид вредителя	Порода	Встречаемость заселенных деревьев, % от запаса породы	Встречаемость отработанных деревьев, % от запаса породы	Степень заселения лесного насаждения (слабая, средняя, сильная)
1	2	3	4	5
-	-	-	-	-

2.4.2. Повреждено огнем:

Вид пожара	Порода	Состояние корневых лап		Состояние корневой шейки		Высушивание луба		Обугленность древесины более 1/3 высоты ствола	
		процент поврежденных огнем корней	процент деревьев с данным повреждением	Обугленность древесины корневой шейки по окружности (1/4; 2/4; 3/4; более 3/4)	процент деревьев с данным повреждением	по окружности (1/4; 2/4; 3/4; более 3/4)	процент деревьев с данным повреждением	по окружности ствола (менее 1/2; более 1/2)	процент деревьев с данным повреждением
1	2	3	4	5	6	7	8	9	10
-	-	-	-	-	-	-	-	-	-

2.4.3. Поражено болезнями:

Болезнь/ возбудитель	Порода	Встречаемость, % от запаса насаждения	Степень поражения лесного насаждения (слабая, средняя, сильная)
1	2	3	4
-	-	-	-

2.5. Выборке подлежит 14,8 % деревьев (указывается общий % запаса деревьев, подлежащий рубке, от общего запаса насаждения),

в том числе:

без признаков ослабления - % (причины назначения) \_\_\_\_\_;

ослабленных - % (причины назначения) \_\_\_\_\_;

сильно ослабленных - % (причины назначения) \_\_\_\_\_;

усыхающих - % (причины назначения) \_\_\_\_\_;

свежего сухостоя - %;

свежего ветровала - %;

свежего бурелома - %;

старого сухостоя        %;  
 старого ветровала 4,3 %;  
 старого бурелома 10,5 %;

2.6. Полнота лесного насаждения после уборки деревьев, подлежащих рубке, составит        0,7

Критическая полнота для данной категории лесных насаждений и преобладающей породы составляет        0,3

### ЗАКЛЮЧЕНИЕ к инструментальному обследованию участка.

С целью предотвращения негативных процессов, снижения ущерба от их воздействия, назначено:  
 в квартале № 12 выделе 7 площадью 18,5 га, полнота 0,7, состав 6Ос2Олч1Б1Лп+В+Д+Ива

Участковое лесничество	Урочище (дача)	Квартал	Выдел	Площадь выдела, га	Лесопатологический выдел	Площадь лесопатологического выдела, га	Вид мероприятия	Площадь мероприятия, га	Породы	Доля выбиравшей древесины по запасу, %	Рекомендуемый срок проведения мероприятия
1	2	3	4	5	6	7	8	9	10	11	12
Шаршадинское	-	12	7	18,5	7	18,5	УНД	18,5	Осина, Береза, Липа, Вяз, Оляха черная, Дуб	14,8	2021- 2022

Ведомость временной пробной площади и абрис участка прилагаются (приложение 2 и 3 к Акту).

Рекомендации по проведению мероприятий, не относящихся к мероприятиям по предупреждению распространения вредных организмов

Дата проведения ЛПО        10 августа 2021 года

Дата составления документа        01 сентября 2021 год

Фамилия, имя и отчество (при наличии)        Каюмов Габдулкадир Габдулхаевич

Организация        ГБУ "Агрызский лесхоз"

Должность        начальник ЛПС-2 типа Подпись        Телефон        89093109710

Ведомость участков леса с выявленными несоответствиями таксационным описаниям

Субъект Российской Федерации Республика Татарстан Республика Татарстан Агрызское  
 Участковое лесничество Шаршадинское Урочище (лесная дача) Лесничество Агрызское

Год проведения лесосурейств	Номер квартала	Номер выдела	Площадь выдела, га	Целевое назначение лесов	Категория защитных лесов	ОЗУ	Источник данных	Номер лесоплато-гического выдела	Площадь лесоплато-гического выдела, га	Таксационная характеристика										Заложено пробных площадей		
										состав	порода	возраст, лет	средняя высота, м	средний диаметр, см	тип леса	плотота	бонитет	запас, куб. м/га	количество, шт.	Общая площадь, га		
2015	12	7	18,5	защитные	нерест оохраняемые полосы лесов	-	ТО	-	-	Ос	Б	Лп	45	21	22	Осос	0,8	1	240	-	-	21
							Ф	7	18,5	Ос	Олч	Б	Лп	45	19	24	Ос Ос	0,7	1	210 (240)	1	1,6
										Ос	Олч	Б	Лп	45	22	24	Ос Ос	0,7	1	210 (240)	1	1,6
										Ос	Олч	Б	Лп	45	19	18	Ос Ос	0,7	1	210 (240)	1	1,6
										Ос	Олч	Б	Лп	45	19	18	Ос Ос	0,7	1	210 (240)	1	1,6
										Ос	Олч	Б	Лп	45	19	18	Ос Ос	0,7	1	210 (240)	1	1,6
										Ос	Олч	Б	Лп	45	19	18	Ос Ос	0,7	1	210 (240)	1	1,6
										Ос	Олч	Б	Лп	45	19	18	Ос Ос	0,7	1	210 (240)	1	1,6
										Ос	Олч	Б	Лп	45	19	18	Ос Ос	0,7	1	210 (240)	1	1,6
										Ос	Олч	Б	Лп	45	19	18	Ос Ос	0,7	1	210 (240)	1	1,6
										Ос	Олч	Б	Лп	45	19	18	Ос Ос	0,7	1	210 (240)	1	1,6
										Ос	Олч	Б	Лп	45	19	18	Ос Ос	0,7	1	210 (240)	1	1,6
										Ос	Олч	Б	Лп	45	19	18	Ос Ос	0,7	1	210 (240)	1	1,6
										Ос	Олч	Б	Лп	45	19	18	Ос Ос	0,7	1	210 (240)	1	1,6
										Ос	Олч	Б	Лп	45	19	18	Ос Ос	0,7	1	210 (240)	1	1,6
										Ос	Олч	Б	Лп	45	19	18	Ос Ос	0,7	1	210 (240)	1	1,6
										Ос	Олч	Б	Лп	45	19	18	Ос Ос	0,7	1	210 (240)	1	1,6
										Ос	Олч	Б	Лп	45	19	18	Ос Ос	0,7	1	210 (240)	1	1,6
										Ос	Олч	Б	Лп	45	19	18	Ос Ос	0,7	1	210 (240)	1	1,6
										Ос	Олч	Б	Лп	45	19	18	Ос Ос	0,7	1	210 (240)	1	1,6
										Ос	Олч	Б	Лп	45	19	18	Ос Ос	0,7	1	210 (240)	1	1,6
										Ос	Олч	Б	Лп	45	19	18	Ос Ос	0,7	1	210 (240)	1	1,6
										Ос	Олч	Б	Лп	45	19	18	Ос Ос	0,7	1	210 (240)	1	1,6
										Ос	Олч	Б	Лп	45	19	18	Ос Ос	0,7	1	210 (240)	1	1,6
										Ос	Олч	Б	Лп	45	19	18	Ос Ос	0,7	1	210 (240)	1	1,6
										Ос	Олч	Б	Лп	45	19	18	Ос Ос	0,7	1	210 (240)	1	1,6
										Ос	Олч	Б	Лп	45	19	18	Ос Ос	0,7	1	210 (240)	1	1,6
										Ос	Олч	Б	Лп	45	19	18	Ос Ос	0,7	1	210 (240)	1	1,6
										Ос	Олч	Б	Лп	45	19	18	Ос Ос	0,7	1	210 (240)	1	1,6
										Ос	Олч	Б	Лп	45	19	18	Ос Ос	0,7	1	210 (240)	1	1,6
										Ос	Олч	Б	Лп	45	19	18	Ос Ос	0,7	1	210 (240)	1	1,6
										Ос	Олч	Б	Лп	45	19	18	Ос Ос	0,7	1	210 (240)	1	1,6
										Ос	Олч	Б	Лп	45	19	18	Ос Ос	0,7	1	210 (240)	1	1,6
										Ос	Олч	Б	Лп	45	19	18	Ос Ос	0,7	1	210 (240)	1	1,6
										Ос	Олч	Б	Лп	45	19	18	Ос Ос	0,7	1	210 (240)	1	1,6
										Ос	Олч	Б	Лп	45	19	18	Ос Ос	0,7	1	210 (240)	1	1,6
										Ос	Олч	Б	Лп	45	19	18	Ос Ос	0,7	1	210 (240)	1	1,6
										Ос	Олч	Б	Лп	45	19	18	Ос Ос	0,7	1	210 (240)	1	1,6
										Ос	Олч	Б	Лп	45	19	18	Ос Ос	0,7	1	210 (240)	1	1,6
										Ос	Олч	Б	Лп	45	19	18	Ос Ос	0,7	1	210 (240)	1	1,6
										Ос	Олч	Б	Лп	45	19	18	Ос Ос	0,7	1	210 (240)	1	1,6
										Ос	Олч	Б	Лп	45	19	18	Ос Ос	0,7	1	210 (240)	1	1,6
										Ос	Олч	Б	Лп	45	19	18	Ос Ос	0,7	1	210 (240)	1	1,6
										Ос	Олч	Б	Лп	45	19	18	Ос Ос	0,7	1	210 (240)	1	1,6
										Ос	Олч	Б	Лп	45	19	18	Ос Ос	0,7	1	210 (240)	1	1,6
										Ос	Олч	Б	Лп	45	19	18	Ос Ос	0,7	1	210 (240)	1	1,6
										Ос	Олч	Б	Лп	45	19	18	Ос Ос	0,7	1	210 (240)	1	1,6
										Ос	Олч	Б	Лп	45	19	18	Ос Ос	0,7	1	210 (240)	1	1,6
										Ос	Олч	Б	Лп	45	19	18	Ос Ос	0,7	1	210 (240)	1	1,6
										Ос	Олч	Б	Лп	45	19	18	Ос Ос	0,7	1	210 (240)	1	1,6
										Ос	Олч	Б	Лп	45	19	18	Ос Ос	0,7	1	210 (240)	1	1,6
										Ос	Олч	Б	Лп	45	19	18	Ос Ос	0,7	1	210 (240)	1	1,6
										Ос	Олч	Б	Лп	45	19	18	Ос Ос	0,7	1	210 (240)	1	1,6
										Ос	Олч	Б	Лп	45	19	18	Ос Ос	0,7	1	210 (240)	1	1,6
										Ос	Олч	Б	Лп	45	19	18	Ос Ос	0,7	1	210 (240)	1	1,6
										Ос	Олч	Б	Лп	45	19	18	Ос Ос	0,7	1	210 (240)	1	1,6
										Ос	Олч	Б	Лп	45	19	18	Ос Ос	0,7	1	210 (240)	1	1,6
										Ос	Олч	Б	Лп	45	19	18	Ос Ос	0,7	1	210 (240)	1	1,6
										Ос	Олч	Б	Лп	45	19	18	Ос Ос	0,7	1	210 (240)	1	1,6
										Ос	Олч	Б	Лп	45	19	18	Ос Ос	0,7	1	210 (240)	1	1,6
										Ос	Олч	Б	Лп	45	19	18	Ос Ос	0,7	1	210 (240)	1	1,6
										Ос	Олч	Б	Лп	45	19	18	Ос Ос	0,7	1	210 (240)	1	1,6
										Ос	Олч	Б	Лп	45	19	18	Ос Ос	0,7	1	210 (240)	1	1,6
										Ос	Олч	Б	Лп	45	19	18	Ос Ос	0,7	1	210 (240)	1	1,6
										Ос	Олч	Б	Лп	45	19	18	Ос Ос	0,7	1	210 (240)	1	1,6
										Ос	Олч	Б	Лп	45	19	18	Ос Ос	0,7	1	210 (240)	1	1,6
										Ос	Олч	Б	Лп	45	19	18	Ос Ос	0,7	1	210 (240)	1	1,6
										Ос	Олч	Б	Лп	45	19	18	Ос Ос	0,7	1	210 (240)	1	1,6
										Ос	Олч	Б	Лп	45	19	18	Ос Ос	0,7	1	210 (240)	1	1,6
										Ос	Олч	Б	Лп	45	19	18	Ос Ос	0,7	1	210 (240)	1	1,6



## ВРЕМЕННАЯ ПРОБНАЯ ПЛОЩАДЬ №

1.1. Субъект Российской Федерации Республика Татарстан  
Лесничество Агрызское  
Участковое лесничество Шаршадинское  
Урочище (дача) \_\_\_\_\_  
Квартал 12 Выдел 7 Площадь выдела 18,5 га.  
Лесопатологический выдел 7 Площадь лесопатологического выдела 18,5 га.

1.2. Метод перече́та:  
сплошной, ленты перече́та, круговые площадки постоянного радиуса, реласкопические площадки (нужное подчеркнуть).  
Количество лент/площадок 1 шт. Размеры площадок (длина × ширина/радиус) 20x800 м.  
Размер временной пробной площади: 1,6 га.

1.3. Фактическая таксационная характеристика насаждения:  
Состав 6Ос2Олч1Б1Лп+В+Д+Ив возраст 45 лет; тип леса Осос полнота 0,7  
бонитет 1 запас на га 210 кбм возобновление \_\_\_\_\_

1.4. Номер очага вредных организмов \_\_\_\_\_  
Тип очага вредных организмов: эпизодический, хронический (нужное подчеркнуть).  
Фаза развития очага вредных организмов: начальная, нарастания численности, собственно вспышка, кризис (нужное подчеркнуть).

1.5. Причина ослабления, повреждения насаждения и время:  
Причина ослабления насаждения воздействие сильных ветров прошлых лет (код 821) шквалистые и ураганные ветра прошлых лет (код 822)  
Состояние насаждения: Насаждение с нарушенной устойчивостью  
Средневзвешенная категория состояния насаждения: 2,56

1.6. Назначенные мероприятия:  
Уборка неликвидной древесины

Исполнитель работ по проведению лесопатологического обследования:

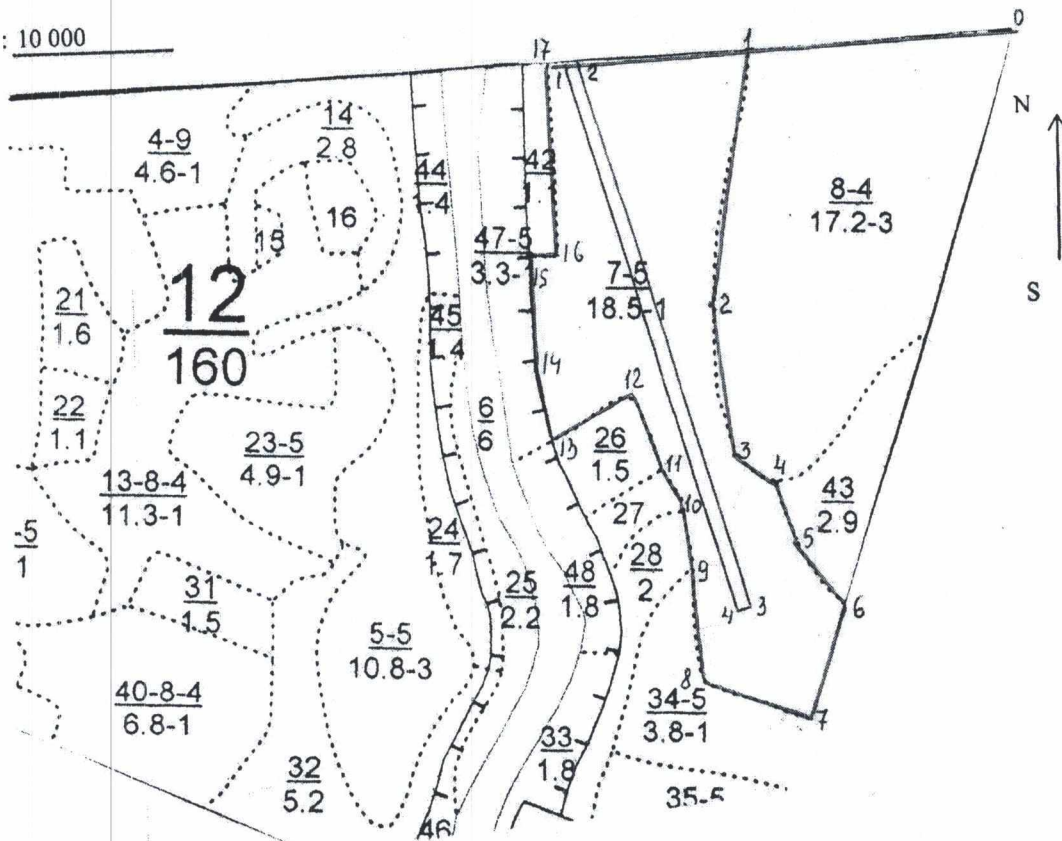
Фамилия, имя и отчество (при наличии) Каюмов Габдулкадир Габдулхаевич Подпись 

Дата составления документа 01.09.2021 г.

### Абрис участка

Агрызское лесничество, Шаршадинское участковое лесничество, квартал № 12 выдел 7 площадь 18.5 га.

Масштаб 1: 10 000



Условные обозначения:

- границы обследуемого участка
- пробная площадь
- границы выделов

№ квартала	№ выдела	№ лесопатологического выдела	Размеры ленты (круговой площадки)				Координаты начала, конца и поворотных точек лент перечета/ центров круговых площадок перечета	
			№ ленты (площадки)	длина, м	ширина, м	радиус, м		площадь га
12	7	7	-	800	20	-	1,6	N 56°10'64" E 52°58'66"
								N 56°10'65" E 52°58'69"
								N 56°10'23" E 52°58'72"
								N 56°10'22" E 52°58'70"

### Пространственное размещение лесопатологических выделов

(включается в Акт при выделении лесопатологических выделов, для указания пространственного расположения поврежденных и погибших насаждений)

Номера точек	координаты	румбы линий	Длина, м
0-1	N 56°10' 38" E 52°59'06"	ЮЗ-82°	365
1-2.	N 56°10' 38" E 52°58'47"	ЮЗ-5°	350
2-3.	N 56°10' 26" E 52°58'42"	ЮВ-14°	200



3-4.	N 56°10' 20 " E 52°59'43'	ЮВ-63°	70
4-5.	N 56°10' 19 " E 52°58'45'	ЮВ-26°	100
5-6.	N 56°10' 16 " E 52°58'47'	ЮВ-46°	100
6-7.	N 56°10' 13 " E 52°58'50'	ЮЗ-14°	160
7-8.	N 56°10' 09 " E 52°58'47'	СЗ-73°	160
8-9.	N 56°10' 10 " E 52°58'40'	СЗ-6°	150
9-10.	N 56°10' 14 " E 52°58'38'	СЗ-19°	80
10-11.	N 56°10' 18 " E 52°58'37'	СЗ-36°	40
11-12.	N 56°10' 19 " E 52°58'36'	СЗ-28°	110
12-13.	N 56°10' 23 " E 52°58'34'	ЮЗ-52°	125
13-14.	N 56°10' 22 " E 52°58'30'	СЗ-19°	90
14-15.	N 56°10' 26 " E 52°58'29'	СЗ-6°	130
15-16.	N 56°10' 33 " E 52°58'29'	СВ-89°	40
16-17.	N 56°10' 33 " E 52°58'31'	СЗ-7°	270
17-1.	N 56°10' 38 " E 52°58'31'	СВ-82°	275

Исполнитель работ по проведению лесопатологического обследования:

Фамилия, имя

и отчество (при наличии) Каюмов Габдулкадир Габдулхаевич

Подпись



Дата составления документа 01.09.2021 г.

Материалы фотофиксации  
лесного насаждения выдела 7 квартала 12 Шаршадинского участкового лесничества  
Агрызского лесничества площадью 18,5 га.



10.08.2021\_ 9:45\_ N56°10'64'' E 52°58'66''



10.08.2021\_ 10:25\_ N56°10'22'' E 52°58'70''

## Нересторанные полосы лесов

ШАРШАДИНСКОЕ Уч. Л.-ВО.

Н	Пло-	Состав	Подрост	по:Я:Вы:	Эле-	Воз:	Вы:	Ди:	Гр:	Бо:	Тип	Полн:	Запас	сырораст.	Кл:	Запас	на	выделе,	дес.МЗ				
вы-	щадь	длесок	покров	поч:	со-	мент:	ра	со-	ам:	с	па:	ни:	леса	ота:	леса,	дес.	МЗ	ас:					
ла:	га	оста	выдела.	Отмет:	ле-	ст:	та:	ет:	во:	те:	ТЛУ	оша-	1	на:	сос-	ва:	дер:	обшй:	лик-				
		ка	о	порослевом	:У:Я-	са	происх.	Наймен.	кат:	ру-		дей:	ас:	ас:	т	ро-	ос:	ро-	ос:	ро-			
		ег.	незалес.	земель:	С:	са-	Хар.	лесных	культур			сече:	га	выдел:	ляв-	ос:	ро-	ос:	ро-	ос:			
							Кадастр.	оценк				ний:			шм:	ти:	ю:						
1	2	3	4	5	6	7	8	9	10	11	12	13	14	15	16	17	18	19	20	21	22	23	24

1 6 лесные культуры  
10С 1 21 С 42 21 20 3 2 1А СЛП 0,9 33 20 20 1 1 1

культуры-74 г., состояние хорошее  
озу: Уч-ки лесов вокруг сельских нас.пункт и садовых товариществ.

2 4,3 4Б3ОС2ЛП1Е+ОЛЧ 1 26 Б 75 26 26 8 4 1 БОС 0,6 21 90 36 2 4  
ОС 27 28  
ЛП 23 24 27 3  
Е 90 25 24 18 3  
ОЛЧ 65 9 1

подлесок: ЛП Р ЧР средний  
озу: Уч-ки лесов вокруг сельских нас.пункт и садовых товариществ.

3 5 лесные культуры  
3С1Е1П2Е2ЛП1ОС 1 24 С 63 25 26 4 2 1А СЛП 0,6 26 13 4 1 1  
Е 24 24 1 1  
П 24 26 1 2  
Б 55 23 24 3 2  
ЛП 21 24 3 3  
ОС 24 28 1 3

подлесок: ЛП Р БРК средний  
культуры-53 г., состояние неудовлетворительное, погодные условия  
озу: Уч-ки лесов вокруг сельских нас.пункт и садовых товариществ.

4 4,6 5Б2ОС2ЛП1Е 1 26 Б 85 27 26 9 4 1 БОС 0,6 21 97 49 2 5  
ОС 27 28 С2 19 3  
ЛП 23 24 19 3  
Е 90 26 24 10 1

подлесок: ЛП Р ЧР средний  
озу: Уч-ки лесов вокруг сельских нас.пункт и садовых товариществ.

5 10,8 4ОМЧ2Е2ОС1В1ИВ 1 15 ОЛЧ 45 14 14 5 2 3 ОЛТВ 0,6 9 97 39 3  
Б 17 16 19 2  
ОС 17 18 19 3  
В 15 16 10 3  
ИВ 12 12 10 3

7 18,5 8ОС1В1ЛП 1 21 ОС 45 21 22 5 3 1 ОСОС 0,8 24 444 355 3  
Б 20 20 45 2



УТВЕРЖДАЮ:  
Первый заместитель министра  
лесного хозяйства Республики Татарстан

Зарипов Ильгизар Наилевич

фамилия, имя и отчество

"13" 09 2021 г.

дата

**Акт**  
**лесопатологического обследования № 488**  
**лесных насаждений Агрызского (лесничество)**  
**Республики Татарстан (субъект Российской Федерации)**

Способ лесопатологического обследования: 1. Визуальный   
2. Инструментальный

Место проведения

Участковое лесничество	Урочище (дача)	Квартал	Выдел	Площадь выдела, га	Лесопатологический выдел	Площадь лесопатологического выдела, га
Шаршадинское	-	12	16	1	16	1

Лесопатологическое обследование проведено на общей площади 1 га.

Кадастровый номер участка: \_\_\_\_\_  
(для участков, предоставленных в постоянное (бессрочное) пользование, аренду)

Документ о праве пользования: \_\_\_\_\_  
\_\_\_\_\_  
\_\_\_\_\_

(тип документа о праве пользования, дата, номер, вид разрешенного использования лесов)

## 2. Инструментальное (детальное) обследование лесных насаждений

(раздел включается в акт в случае проведения лесопатологического обследования инструментальным способом)

2.1. Лесничество \_\_\_\_\_ Агрызское  
Участковое лесничество \_\_\_\_\_ Шаршадинское  
Урочище (дача) \_\_\_\_\_ - \_\_\_\_\_ Квартал \_\_\_\_\_ 12 \_\_\_\_\_ Выдел \_\_\_\_\_ 16 \_\_\_\_\_ Лесопатологический  
выдел \_\_\_\_\_ 16 \_\_\_\_\_

Наличие ограничений или особенностей участка, влияющих на назначение СОМ:

\_\_\_\_\_

\_\_\_\_\_ (отметка о наличии ООПТ, ОЗУ, водоохранной зоны, радиоактивного загрязнения лесов, угрозы возникновения очагов вредных организмов или пожарной опасности в лесах).

2.2. Фактическая таксационная характеристика лесного насаждения соответствует (не соответствует) таксационному описанию (нужное подчеркнуть). Причины несоответствия:

\_\_\_\_\_

2.3. Состояние насаждений:

- с нарушенной устойчивостью (средневзвешенная категория состояния  $\geq 1,51 - \leq 4,50$ )
- с утраченной устойчивостью (средневзвешенная категория состояния  $\geq 4,51$ )
- устойчивое (средневзвешенная категория состояния  $< 1,50$ )

2.4. Причины ослабления, повреждения, средневзвешенная категория состояния насаждения:

воздействие сильных ветров прошлых лет ( 821), шквалистые и ураганные ветра прошлых лет (код 822), средневзвешенная категория состояния насаждения 2,57

2.4.1. Заселено (отработано) стволовыми вредителями:

Вид вредителя	Порода	Встречаемость заселенных деревьев, % от запаса породы	Встречаемость отработанных деревьев, % от запаса породы	Степень заселения лесного насаждения (слабая, средняя, сильная)
1	2	3	4	5
-	-	-	-	-

2.4.2. Повреждено огнем:

Вид пожара	Порода	Состояние корневых лап		Состояние корневой шейки		Высушивание луба		Обугленность древесины более 1/3 высоты ствола	
		процент поврежденных огнем корней	процент деревьев с данным повреждением	Обугленность древесины корневой шейки по окружности (1/4; 2/4; 3/4; более 3/4)	процент деревьев с данным повреждением	по окружности (1/4; 2/4; 3/4; более 3/4)	процент деревьев с данным повреждением	по окружности (менее 1/2; более 1/2)	процент деревьев с данным повреждением
1	2	3	4	5	6	7	8	9	10
-	-	-	-	-	-	-	-	-	-

2.4.3. Поражено болезнями:

Болезнь/ возбудитель	Порода	Встречаемость, % от запаса насаждения	Степень поражения лесного насаждения (слабая, средняя, сильная)
1	2	3	4
-	-	-	-

2.5. Выборке подлежит 15,1 % деревьев (указывается общий % запаса деревьев, подлежащий рубке, от общего запаса насаждения), в том числе:

без признаков ослабления - % (причины назначения) \_\_\_\_\_;

ослабленных - % (причины назначения) \_\_\_\_\_;

сильно ослабленных - % (причины назначения) \_\_\_\_\_;

усыхающих - % (причины назначения) \_\_\_\_\_;

свежего сухостоя - %;

свежего ветровала - %;

свежего бурелома - %;

старого сухостоя        %;  
 старого ветровала 7,5 %;  
 старого бурелома 7,6 %;

2.6. Полнота лесного насаждения после уборки деревьев, подлежащих рубке, составит        0,8

Критическая полнота для данной категории лесных насаждений и преобладающей породы составляет        0,3

### ЗАКЛЮЧЕНИЕ к инструментальному обследованию участка.

С целью предотвращения негативных процессов, снижения ущерба от их воздействия, назначено:  
 в квартале № 12 выделе 16 площадью 1,0 га, полнота 0,8, состав 7Ос2Б1Е

Участковое лесничество	Урочище (дача)	Квартал	Выдел	Площадь выдела, га	Лесопатологический выдел	Площадь лесопатологического выдела, га	Вид мероприятия	Площадь мероприятия, га	Породы	Доля выбираемой древесины по запасу, %	Рекомендуемый срок проведения мероприятия
1	2	3	4	5	6	7	8	9	10	11	12
Шаршадинское	-	12	16	1	16	1	УНД	1	Осина, Береза, Ель	15,1	2021- 2022

Ведомость временной пробной площади и абрис участка прилагаются (приложение 2 и 3 к Акту).


Рекомендации по проведению мероприятий, не относящихся к мероприятиям по предупреждению распространения вредных организмов

Дата проведения ЛПО 10 августа 2021 года

Дата составления документа 01 сентября 2021 год

Фамилия, имя и отчество (при наличии) Каюмов Габдулкадир Габдулхаевич

Организация ГБУ "Агрызский лесхоз"

Должность начальник ЛПС-2 типа Подпись  Телефон 89093109710





## ВРЕМЕННАЯ ПРОБНАЯ ПЛОЩАДЬ №

1.1. Субъект Российской Федерации Республика Татарстан  
Лесничество Агрызское  
Участковое лесничество Шаршадинское  
Урочище (дача) \_\_\_\_\_  
Квартал 12 Выдел 16 Площадь выдела 1 га.  
Лесопатологический выдел 16 Площадь лесопатологического выдела 1.0 га.


1.2. Метод перече́та:  
сплошной, ленты перече́та, круговые площадки постоянного радиуса, реласкопические площадки (нужное подчеркнуть).  
Количество лент/площадок - шт. Размеры площадок (длина × ширина/радиус) \_\_\_\_\_ м.  
Размер временной пробной площади: \_\_\_\_\_ га.

1.3. Фактическая таксационная характеристика насаждения:  
Состав 7Ос2Б1Е возраст 80 лет; тип леса Ос яс полнота 0,8  
бонитет 1 запас на га 340 кбм возобновление \_\_\_\_\_

1.4. Номер очага вредных организмов \_\_\_\_\_  
Тип очага вредных организмов: эпизодический, хронический (нужное подчеркнуть).  
Фаза развития очага вредных организмов: начальная, нарастания численности, собственно вспышка, кризис (нужное подчеркнуть).

1.5. Причина ослабления, повреждения насаждения и время:  
Причина ослабления насаждения воздействие сильных ветров прошлых лет (код 821) шквалистые и ураганные ветра прошлых лет (код 822)  
Состояние насаждения: \_\_\_\_\_  
Насаждение с нарушенной устойчивостью  
Средневзвешенная категория состояния насаждения: \_\_\_\_\_  
2,57

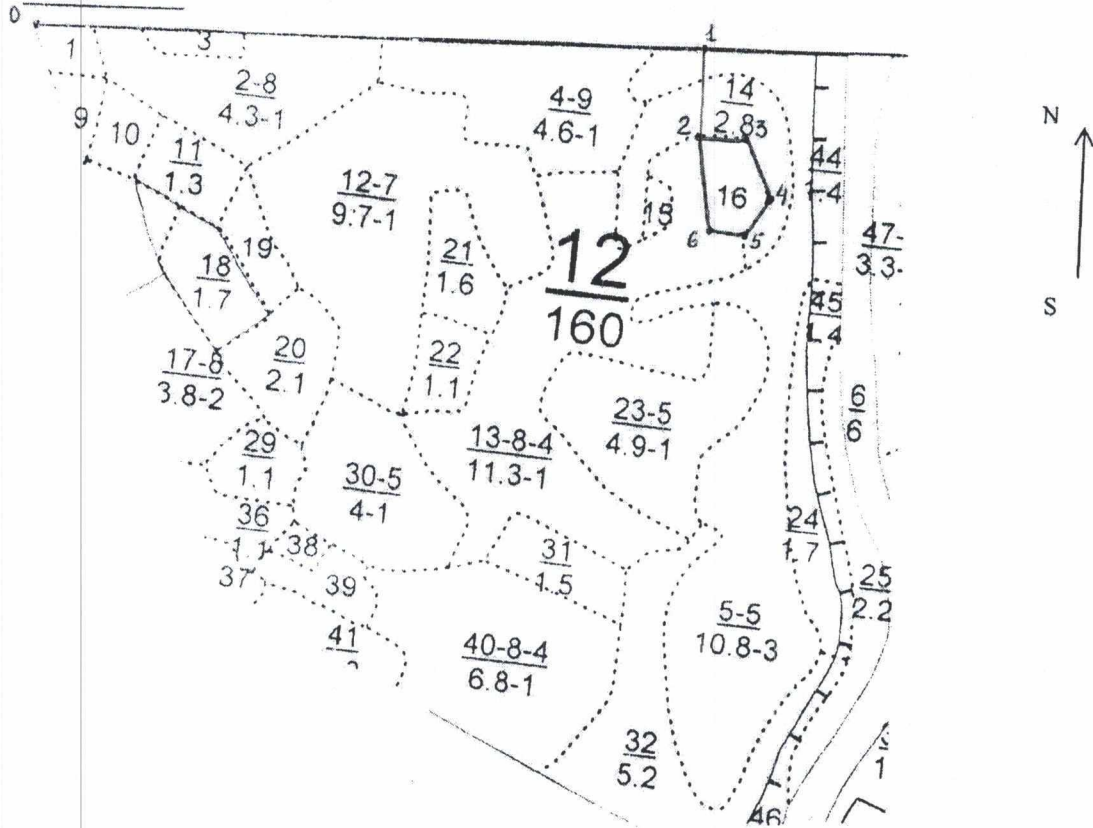
1.6. Назначенные мероприятия:  
Уборка неликвидной древесины

Исполнитель работ по проведению лесопатологического обследования:  
Фамилия, имя  
и отчество (при наличии) Каюмов Габдулкадир Габдулхаевич Подпись   
Дата составления документа 01.09.2021 г.

### Абрис участка

Агрызское лесничество, Шаршадинское участковое лесничество, квартал № 12 выдел 16 площадь 1,0 га.

Масштаб 1: 10 000



Условные обозначения:

- границы обследуемого участка
- - - границы выделов

№ квартала	№ выдела	№ лесопатологического выдела	Размеры ленты (круговой площадки) перече́та				Координаты начала, конца и поворотных точек лент перече́та/ центров круговых площадок перече́та		
			№ ленты (площадки)	длина, м	ширина, м	радиус, м		площадь, га	
12	16	16	-	-	-	-	1	-	-

**Пространственное размещение лесопатологических выделов**  
(включается в Акт при выделении лесопатологических выделов, для указания пространственного расположения поврежденных и погибших насаждений)

Номера точек	координаты	румбы линий	Длина, м
0-1	N 56°10'37" E 52°57'14"	СВ-82°	930
1-2.	N 56°10'38" E 52°58'09"	ЮВ-7°	115
2-3.	N 56°10'34" E 52°58'09"	ЮВ-89°	60
3-4.	N 56°10'34" E 52°58'14"	ЮВ-37°	90

4-5.	N 56°10'30" E 52°58'15"	Ю3-28°	50
5-6.	N 56°10'29" E 52°58'13"	СЗ-89°	40
6-2.	N 56°10'31" E 52°58'14"	СЗ-14°	130

Исполнитель работ по проведению лесопатологического обследования:

Фамилия, имя

и отчество (при наличии)

Каюмов Габдулкадир Габдулхаевич

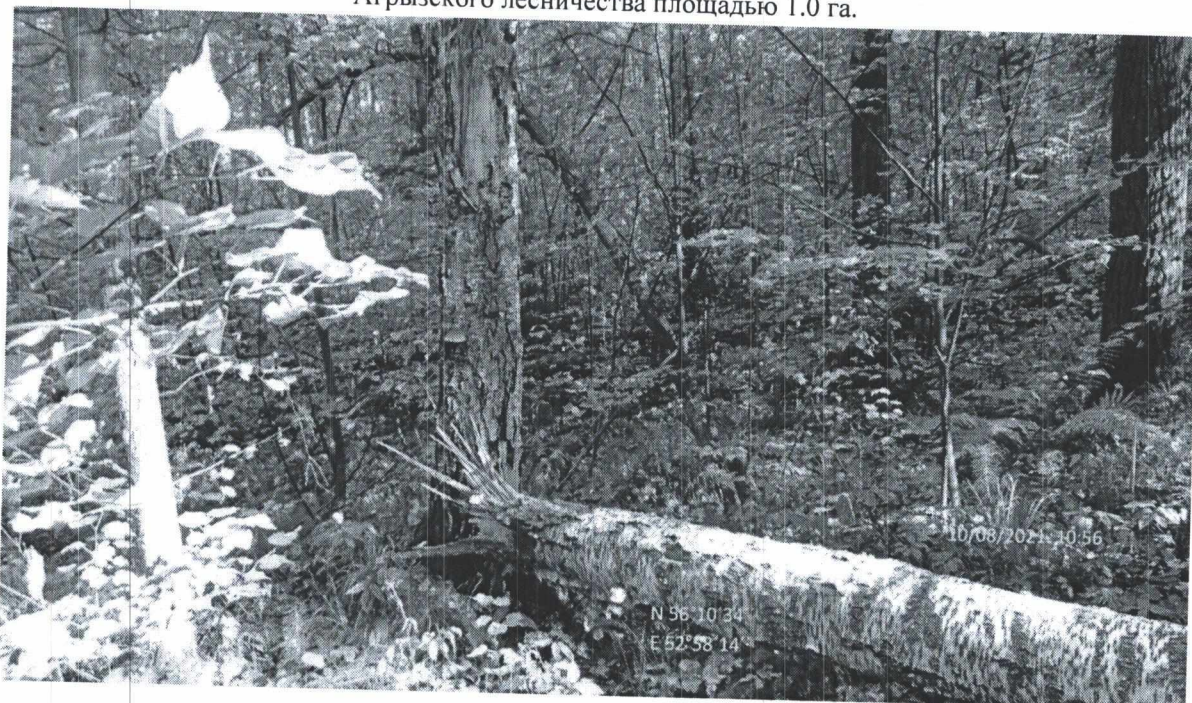
Подпись



Дата составления документа

01.09.2021 г.

Материалы фотофиксации  
лесного насаждения выдела 16 квартала 12 Шаршадинского участкового лесничества  
Агрызского лесничества площадью 1.0 га.



10.08.2021 \_ 10:56 \_ N56°10'34'' E 52°58'14''



10.08.2021 \_ 10:44 \_ N56°10'34'' E 52°58'09''

ШАРШАДИНСКОЕ УЧ. Л.-ВО.

Нерестоохранные полосы лесов		Квартал 12	
№	Пло-Состав. Подрост. по: Я. Вм. Эле-Воз. Вы-Ди: Кл: Гр: Бо: Тип	Полн: Запас смрораств.	Кл: Запас на выделе, дес. МЗ
1	2	3	4
15	3 90С1ЛП подлесок: ЛП Р БРК редкий	65 28 28 7 4 1А 23 32 Д2	38 11 10 3
16	1,0 70С2Б1Е подлесок: ЛП Р средний	80 27 32 8 4 1 26 28 Д2 45 23 22	34 34 24 3 7 2 3 1
17	3,8 5ЛП3Б20С+В+Е подлесок: ЛП Р чр средний осу: Уч-ки лесов вокруг сельских нас. пункт и садовых товариществ.	75 22 24 8 4 2 25 28 ЛПТР 26 28 С2 65 В 85 Е	33 125 62 3 38 2 25 3
18	1,7 80С1Б1ЛП подлесок: ЛП Р чр средний осу: Уч-ки лесов вокруг сельских нас. пункт и садовых товариществ.	65 28 26 7 4 1А 27 26 Д2 23 22	36 61 49 3 6 2 6 3
19	9 лесные культуры 3Б2С1Е30С1ЛП культуры-53 г., состояние удовлетворительное осу: Уч-ки лесов вокруг сельских нас. пункт и садовых товариществ.	63 22 28 7 3 1 23 26 С2 Е 23 24 ОС 55 23 32 ЛП 20 22	19 17 5 2 3 1 2 1 5 3 2 3
20	2,1 5Б30С2ЛП подлесок: ЛП Р чр средний	85 27 24 9 4 1 28 32 ОС 23 24 ЛП	30 63 31 2 19 3 13 3

добр. выбор. рубка  
30%

добр. выбор. рубка  
30%



УТВЕРЖДАЮ:  
Первый заместитель министра  
лесного хозяйства Республики Татарстан

Зарипов Ильгизар Наилевич

фамилия, имя и отчество

" 13 " 09 2021 г.

дата

**Акт**  
**лесопатологического обследования № 489**  
**лесных насаждений Агрызского (лесничество)**  
**Республики Татарстан (субъект Российской Федерации)**

Способ лесопатологического обследования: 1. Визуальный   
2. Инструментальный

Место проведения

Участковое лесничество	Урочище (дача)	Квартал	Выдел	Площадь выдела, га	Лесопатологический выдел	Площадь лесопатологического выдела, га
Шаршадинское	-	12	31	1,5	31	1,5

Лесопатологическое обследование проведено на общей площади 1,5 га.

Кадастровый номер участка: \_\_\_\_\_  
(для участков, предоставленных в постоянное (бессрочное) пользование, аренду)

Документ о праве пользования: \_\_\_\_\_  
\_\_\_\_\_  
\_\_\_\_\_  
(тип документа о праве пользования, дата, номер, вид разрешенного использования лесов)

## 2. Инструментальное (детальное) обследование лесных насаждений

(раздел включается в акт в случае проведения лесопатологического обследования инструментальным способом)

2.1. Лесничество \_\_\_\_\_ Агрызское  
Участковое лесничество \_\_\_\_\_ Шаршадинское  
Урочище (дача) \_\_\_\_\_ - \_\_\_\_\_ Квартал \_\_\_\_\_ 12 \_\_\_\_\_ Выдел \_\_\_\_\_ 31 \_\_\_\_\_ Лесопатологический  
выдел \_\_\_\_\_ 31 \_\_\_\_\_

Наличие ограничений или особенностей участка, влияющих на назначение СОМ:

\_\_\_\_\_ (отметка о наличии ООПТ, ОЗУ, водоохранной зоны, радиоактивного загрязнения лесов, угрозы возникновения очагов вредных организмов или пожарной опасности в лесах).

2.2. Фактическая таксационная характеристика лесного насаждения соответствует (не соответствует) таксационному описанию (нужное подчеркнуть). Причины несоответствия: не точность лесоустройства

Ведомость участков леса с выявленными несоответствиями таксационным описаниям приведена в приложении 1 к Акту

2.3. Состояние насаждений:

с нарушенной устойчивостью (средневзвешенная категория состояния  $\geq 1,51$ — $\leq 4,50$ )

с утраченной устойчивостью (средневзвешенная категория состояния  $\geq 4,51$ )

устойчивое (средневзвешенная категория состояния  $< 1,50$ )

2.4. Причины ослабления, повреждения, средневзвешенная категория состояния насаждения:

воздействие сильных ветров прошлых лет ( 821), шквалистые и ураганные ветра прошлых лет (код 822), средневзвешенная категория состояния насаждения 2,52

2.4.1. Заселено (отработано) стволовыми вредителями:

Вид вредителя	Порода	Встречаемость заселенных деревьев, % от запаса породы	Встречаемость отработанных деревьев, % от запаса породы	Степень заселения лесного насаждения (слабая, средняя, сильная)
1	2	3	4	5
-	-	-	-	-

2.4.2. Повреждено огнем:

Вид пожара	Порода	Состояние корневых лап		Состояние корневой шейки		Высушивание луба		Обугленность древесины более 1/3 высоты ствола	
		процент поврежденных огнем корней	процент деревьев с данным повреждением	Обугленность древесины корневой шейки по окружности (1/4; 2/4; 3/4; более 3/4)	процент деревьев с данным повреждением	по окружности (1/4; 2/4; 3/4; более 3/4)	процент деревьев с данным повреждением	по окружности (менее 1/2; более 1/2)	процент деревьев с данным повреждением
1	2	3	4	5	6	7	8	9	10
-	-	-	-	-	-	-	-	-	-

2.4.3. Поражено болезнями:

Болезнь/ возбудитель	Порода	Встречаемость, % от запаса насаждения	Степень поражения лесного насаждения (слабая, средняя, сильная)
1	2	3	4
-	-	-	-

2.5. Выборке подлежит 23 % деревьев (указывается общий % запаса деревьев, подлежащий рубке, от общего запаса насаждения), в том числе:

без признаков ослабления - % (причины назначения) \_\_\_\_\_;

ослабленных - % (причины назначения) \_\_\_\_\_;

сильно ослабленных - % (причины назначения) \_\_\_\_\_;

усыхающих - % (причины назначения) \_\_\_\_\_;

свежего сухостоя - %;

свежего ветровала - %;

свежего бурелома - %;



старого сухостоя        -        %;  
 старого ветровала   14,3   %;  
 старого бурелома    8,7    %;

2.6. Полнота лесного насаждения после уборки деревьев, подлежащих рубке, составит        0,6

Критическая полнота для данной категории лесных насаждений и преобладающей породы составляет        0,3

### ЗАКЛЮЧЕНИЕ к инструментальному обследованию участка.

С целью предотвращения негативных процессов, снижения ущерба от их воздействия, назначено:  
 в квартале № 12 выделе 31 площадью 1,5 га, полнота 0,6, состав 8С2Б+Лп+П+Ос

Участковое лесничество	Урочище (дача)	Квартал	Выдел	Площадь выдела, га	Лесопатологический выдел	Площадь лесопатологического выдела, га	Вид мероприятия	Площадь мероприятия, га	Породы	Доля выбираемой древесины по запасу, %	Рекомендуемый срок проведения мероприятия
1	2	3	4	5	6	7	8	9	10	11	12
Шаршадинское	-	12	31	1,5	31	1,5	УНД	1,5	Сосна, Осина, Береза, Липа, Пихта	23	2021- 2022

Ведомость временной пробной площади и абрис участка прилагаются (приложение 2 и 3 к Акту).

Рекомендации по проведению мероприятий, не относящихся к мероприятиям по предупреждению распространения вредных организмов

Дата проведения ЛПО                     10 августа 2021 года                    

Дата составления документа                     01 сентября 2021 год                    

Фамилия, имя и отчество (при наличии)                     Каюмов Габдулкадир Габдулхаевич                    

Организация                     ГБУ "Агрызский лесхоз"                    

Должность                     начальник ЛПС-2 типа                     Подпись                     *Каюмов*                     Телефон                     89093109710

**Ведомость участков леса с выявленными несоответствиями таксационным описаниям**

Субъект Российской Федерации Республика Татарстан Лесничество Агрызское  
Участковое лесничество Шаршадинское Урочище (лесная дача)

Год проведения лесопроцедуры	Номер квартала	Номер выдела	Площадь выдела, га	Целевое назначение лесов	Категория защитных лесов	ОЗУ	Источник данных	Номер лесоплато-гического выдела	Площадь лесоплато-гического выдела, га	Таксационная характеристика								Заложено пробных площадей		
										состав	попада	возраст, лет	средняя высота, м	средний диаметр, см	тип леса	полнота	бонитет	запас, куб. м/га	количество, шт.	Общая площадь, га
2015	12	31	1,5	защитные	нерест оохранные полосы лесов		ТО	-	1,5	11	12	13	14	15	16	17	18	19	20	21
										7С2Б1 Ос+Лп	С	82	29	28	Слп	0,7	1А	390	-	-
										8С2Б+ Лп+П+ Ос	С Б Лп П Ос	82 82 55 82	29 27 23 36	28 26 24 28	Слп	0,6	1А	310 (390)	1	0,15
												82	28	28						

Условные обозначения:

ТО — таксационные описания

Ф — фактическая характеристика лесного насаждения

Исполнитель работ по проведению лесопатологического обследования:

Фамилия, имя

и отчество (при наличии)

Каюмов Габдулкадир Габдулхаевич

Подпись





## ВРЕМЕННАЯ ПРОБНАЯ ПЛОЩАДЬ №

1.1. Субъект Российской Федерации Республика Татарстан  
Лесничество Агрызское  
Участковое лесничество Шаршадинское  
Урочище (дача) \_\_\_\_\_  
Квартал 12 Выдел 31 Площадь выдела 1,5 га.  
Лесопатологический выдел 31 Площадь лесопатологического выдела 1,5 га.

1.2. Метод перече́та:  
сплошной, ленты перече́та, круговые площадки постоянного радиуса, реласкопические площадки (нужное подчеркнуть).

Количество лент/площадок 1 шт. Размеры площадок (длина × ширина/радиус) 10x150 м.  
Размер временной пробной площади: 0,15 га.

1.3. Фактическая таксационная характеристика насаждения:

Состав 8С2Б+Лп+П+Ос возраст 82 лет; тип леса Слп полнота 0,6  
бонитет 1А запас на га 310 кбм возобновление \_\_\_\_\_

1.4. Номер очага вредных организмов \_\_\_\_\_

Тип очага вредных организмов: эпизодический, хронический (нужное подчеркнуть).

Фаза развития очага вредных организмов: начальная, нарастания численности, собственно вспышка, кризис (нужное подчеркнуть).

1.5. Причина ослабления, повреждения насаждения и время:

Причина ослабления насаждения воздействие сильных ветров прошлых лет (код 821) шквалистые и ураганные ветра прошлых лет (код 822)

Состояние насаждения:

Насаждение с нарушенной устойчивостью

Средневзвешенная категория состояния насаждения:

2,52

1.6. Назначенные мероприятия:

Уборка неликвидной древесины

Исполнитель работ по проведению лесопатологического обследования:

Фамилия, имя

и отчество (при наличии)

Каюмов Габдулкадир Габдулхаевич

Подпись



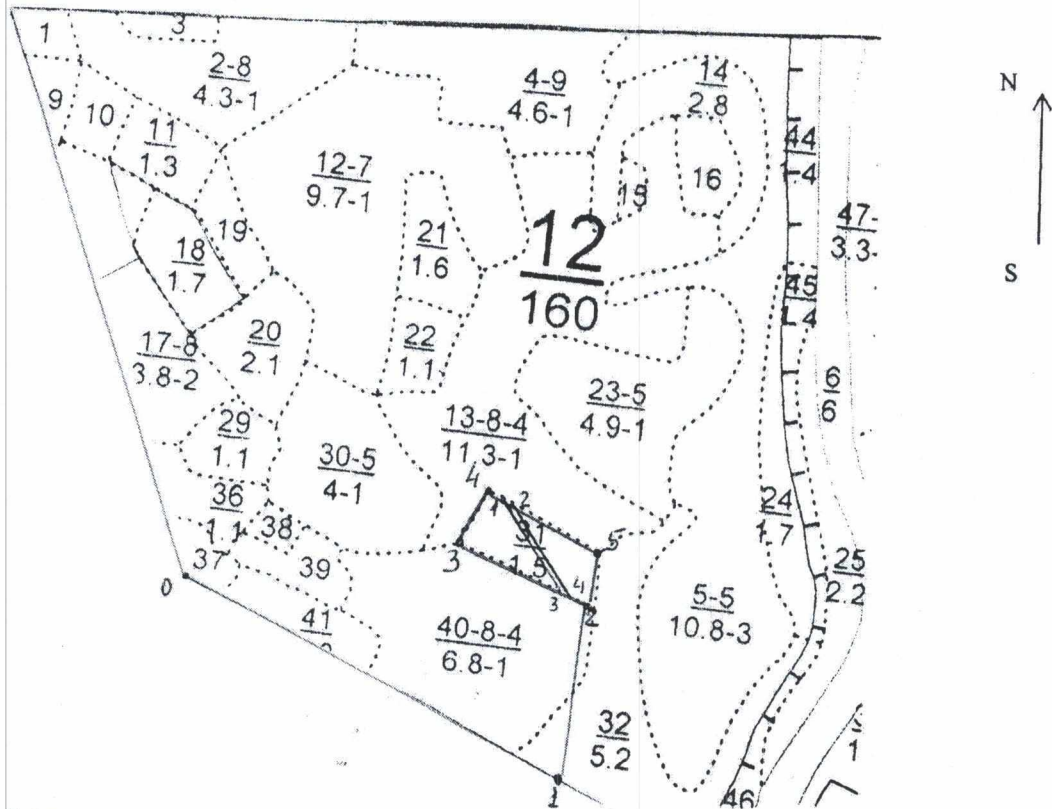
Дата составления документа

01.09.2021 г.

### Абрис участка

Агрызское лесничество, Шаршадинское участковое лесничество, квартал № 12 выдел 31 площадь 1,5 га.

Масштаб 1: 10 000



Условные обозначения

- границы обследуемого участка
- пробная площадь
- границы выделов

№ квартала	№ выдела	№ лесопатологического выдела	Размеры ленты (круговой площадки) пересчета					Координаты начала, конца и поворотных точек лент пересчета/ центров круговых площадок пересчета
			№ ленты (площадки)	длина, м	ширина, м	радиус, м	площадь, га	
12	31	31	-	150	10	-	0,15	N 56°10'26" E 52°57'94" N 56°10'27" E 52°57'93" N 56°10'23" E 52°58'04" N 56°10'24" E 52°58'05"

### Пространственное размещение лесопатологических выделов

(включается в Акт при выделении лесопатологических выделов, для указания пространственного расположения поврежденных и погибших насаждений)

Номера точек	координаты	румбы линий	Длина, м
0-1	N 56°10'26" E 52°57'32"	ЮВ-70°	590
1-2.	N 56°10'04" E 52°58'03"	СЗ-1°	250
2-3.	N 56°10'11" E 52°58'04"	СЗ-73°	210

3-4.	N 56°10'14'' E 52°58'54''	СВ-24°	80
4-5.	N 56°10'16'' E 52°57'57''	ЮВ-74°	160
5-2.	N 56°10'13'' E 52°58'05''	ЮВ-89°	80

Исполнитель работ по проведению лесопатологического обследования:

Фамилия, имя

и отчество (при наличии) Каюмов Габдулкадир Габдулхаевич

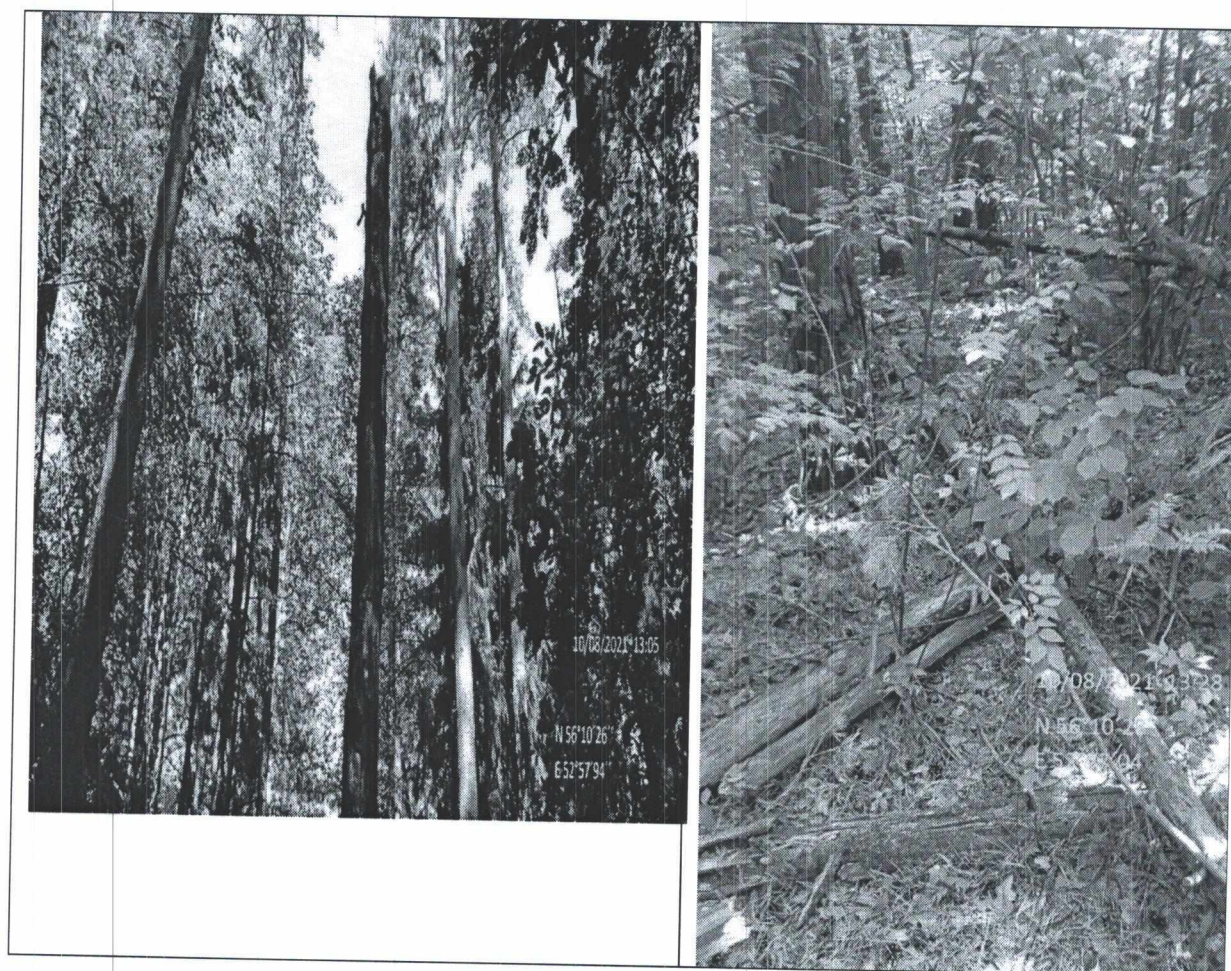
Подпись



Дата составления документа

01.09.2021 г.

Материалы фотофиксации  
лесного насаждения выдела 31 квартала 12 Шаршадинского участкового лесничества  
Агрызского лесничества площадью 1,5 га.



10.08.2021 \_ 13:05\_ N56°10'26'' E 52°57'94''

10.08.2021 \_ 13:28\_ N56°10'28'' E 52°57'04''

