

Форма



Акт
лесопатологического обследования N 686

лесных насаждений Ислейгарского лесничества
Республики Татарстан

Способ лесопатологического обследования: 1. Визуальный

2. Инструментальный

Место проведения:

Участковое лесничество	Урочище (дача)	Квартал	Выдел	Площадь выдела, га	Лесопатологический выдел	Площадь лесопатологического выдела, га
Ашитское	-	83	14	4,2	-	-

Лесопатологическое обследование проведено на общей площади 4,2 га.

Кадастровый номер участка: -

Документ о праве пользования: -

X

2. Инструментальное (детальное) обследование лесных насаждений.

2.1. Лесничество Ислейтарское Участковое лесничество Ашитское

Урочище (дача) _____ - _____ Квартал 83 Выдел 14

Наличие ограничений или особенностей участка, влияющих на назначение СОМ:

2.2. Фактическая таксационная характеристика лесного насаждения соответствует (не соответствует) таксационному описанию. Причины несоответствия: -

2.3. Состояние насаждений:

с нарушенной устойчивостью (средневзвешенная категория состояния $\geq 1,51 - \leq 4,50$)

с утраченной устойчивостью (средневзвешенная категория состояния $\geq 4,51$)

устойчивое (средневзвешенная категория состояния $< 1,50$)

2.4. Причины ослабления, повреждения, средневзвешенная категория состояния насаждения:

Повреждение (заселено или отработано) стволовыми вредителями (код 300); повреждение (заселено или отработано) лубоедом сосновым большим (код 338).

Средневзвешенная категория состояния насаждения 2,70

2.4.1. Заселено (отработано) стволовыми вредителями:

Вид вредителя	Порода	Встречаемость заселенных деревьев, % от запаса породы	Встречаемость отработанных деревьев, % от запаса породы	Степень заселения лесного насаждения (слабая, средняя, сильная)
1	2	3	4	5
Лубоед сосновый большой	Сосна	5,2	4,6	слабая

2.4.2. Повреждено огнем:

Вид пожара	Порода	Состояние корневых лап		Состояние корневой шейки		Высушивание луба		Обугленность древесины более 1/3 высоты ствола	
		процент поврежденных огнем корней	процент деревьев с данным повреждением	Обугленность древесины корневой шейки по окружности (1/4; 2/4; 3/4; более 3/4)	процент деревьев с данным повреждением	по окружности (1/4; 2/4; 3/4; более 3/4)	процент деревьев с данным повреждением	по окружности и ствола (менее 1/2; более 1/2)	процент деревьев с данным повреждением
1	2	3	4	5	6	7	8	9	10
-	-	-	-	-	-	-	-	-	-

2.4.3. Поражено болезнями:

Болезнь / возбудитель	Порода	Встречаемость, % от запаса насаждения	Степень поражения лесного насаждения (слабая, средняя, сильная)
1	2	3	4
-	-	-	-

2.5. Выборке подлежит 20 % деревьев (указывается общий % запаса деревьев, подлежащий рубке, от общего запаса насаждения), в том числе:

без признаков ослабления 0 %;
ослабленных 0 %;
сильно ослабленных 0 %;
усыхающих 10,2 % (причины назначения: п. 42 приказа Минприроды России от 09.11.2020 № 912);
свежего сухостоя 2,7 %;
свежего ветровала 1,6 %;
свежего бурелома 0,9 %;
старого сухостоя 2,1 %;
старого ветровала 1,8 %;
старого бурелома 0,7 %.

2.6. Полнота лесного насаждения после уборки деревьев, подлежащих рубке, составит 0,4.

Критическая полнота для данной категории лесных насаждений и преобладающей породы составляет 0,3.

ЗАКЛЮЧЕНИЕ к инструментальному обследованию участка.

С целью предотвращения негативных процессов, снижения ущерба от их воздействия назначено:

Участковое лесничество	Урочище (дача)	Квартал	Выдел	Площадь, выдела, га	Лесопатологический выдел	Площадь лесопатологического выдела, га	Вид мероприятия	Площадь мероприятия, га	Порода	Доля выбираемой древесины по запасу, %	Рекомендуемый срок проведения мероприятия
1	2	3	4	5	6	7	8	9	10	11	12
Ашитское	-	83	14	4,2	-	-	ВСР	4,2	Сосна	20	2022 год

Ведомость временной пробной площади и абрис участка прилагаются (приложение 2 и 3 к Акту).

РЕКОМЕНДАЦИИ по проведению мероприятий, не относящихся к мероприятиям по предупреждению распространения вредных организмов.

Дата проведения ЛПО 16.11.2021г.

Дата составления документа 16.11.2021г.

Исполнитель работ по проведению лесопатологического обследования:

Фамилия, имя

и отчество (при наличии) Тазиев И.И.

Организация ГБУ «Ислейтарский лесхоз»

Должность: Заместитель Директора

Подпись _____

Телефон: 88436563480

ВРЕМЕННАЯ ПРОБНАЯ ПЛОЩАДЬ №№ 1,2

1.1. Субъект Российской Федерации Республика Татарстан.

Лесничество Ислейтарское

Участковое лесничество Ашитское Урочище (дача) -

Квартал 83. Выдел 14 Площадь выдела 4,2 га.

Лесопатологический выдел - Площадь лесопатологического выдела - га.

1.2. Метод перечета:

сплошной, ленты перечета, круговые площадки постоянного радиуса, реласкопические площадки (нужное подчеркнуть).

Количество лент / площадок 2 шт. Размеры площадок (длина x ширина / радиус) 300м x 10м, 200x10м.

Размер временной пробной площади: 0,5 га.

1.3. Фактическая таксационная характеристика насаждения:

Состав 10С возраст 63 лет; тип леса СК С2 полнота 0,5
бонитет 1 запас на га 210 м³ возобновление -

1.4. Номер очага вредных организмов -

Тип очага вредных организмов: эпизодический, хронический (нужное подчеркнуть).

Фаза развития очага вредных организмов: начальная, нарастания численности, собственно вспышка, кризис (нужное подчеркнуть).

1.5. Причина ослабления, повреждения насаждения и время:

Причиной ослабления насаждения является Повреждение (заселено или отработано) стволовыми вредителями (код 300); повреждение (заселено или отработано) лубоедом сосновым большим (код 338). На стволах имеются признаки заселения (отработки) деревьев стволовыми вредителями (характерные отверстия на коре, коры в древесине под корой).

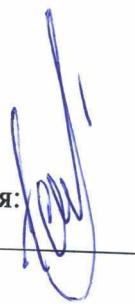
Состояние насаждения:

Средневзвешенная категория состояния насаждения 2,70.

1.6. Назначенные мероприятия:

Выборочная санитарная рубка

Исполнитель работ по проведению лесопатологического обследования:

Фамилия, имя и отчество (при наличии) Тазиев И.И. Подпись 

Дата составления документа 16.11.2021г.

ВЕДОМОСТЬ ПЕРЕЧЕТА ДЕРЕВЬЕВ
(для сплошного, ленточного и перечета на круговых площадках постоянного радиуса)

Порода: Сосна средневзвешенная категория состояния 2,70

Ступени толщины, см	Количество деревьев по категориям состояния, шт.																Всего	
	1		2		3		4		5		5 (а, б, в)			5 (г, д, е)			шт. / м ³	в том числе подлеж ит рубке, %
	Н	З	Н	З	Н	З	Н	З	Н	З	Н	З	О	Н	З	О		
1	2	3	4	5	6	7	8	9	10	11	12	13	14	15	16	17	18	19
8	3		4		7			1		-		-				-	15	6,6
12	4		6		9			1		-		-				-	20	5
16	5		2		6			-		1		1				-	14	7,14
20	3		4		9			-		1		1				-	17	5,8
24	3		8		11			1		2		1				1	25	12
28	4		2		6			5		2		1				1	19	36,8
32	5		9		9			3		3		1				2	29	20,6
36	3		4		8			1		1		-				1	17	11,76
40	2		2		6			2		2		1				1	14	28,57
44	3		2		3			1		1		1				-	10	20
Итого, шт.	35		43		74			15		13		9				4	180	15,5
Итого, м³	19,0		24,3		40,74			10,71		10,29		5,46				4,83	105,04	20
Итого, % от запаса по породе	18,1		23,1		38,8			10,2		9,8		5,2				4,6	100	20

Причины назначения в рубку деревьев категорий состояния:

1 -

2 -

3 -

4 - п. 42 приказа Минприроды России от 09.11. 2020 № 912 – деревья хвойных пород 4-й категории состояния.

Приложение 3
к акту лесопатологического обследования
утвержденному Приказом
Минприроды России
от 09.11.2020 № 910

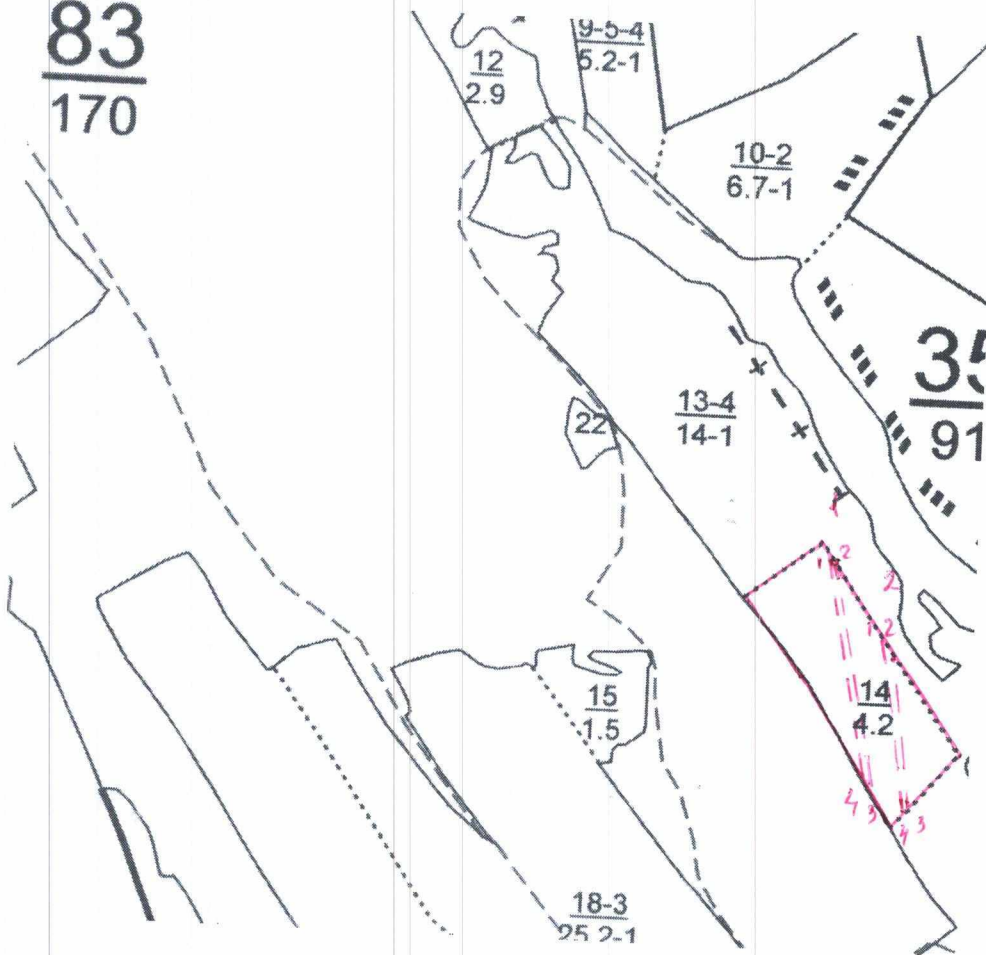
Абрис участка

Масштаб 1:10000

Условные обозначения:



83
170



34
91

- границы выделов
- границы обследуемого участка
- границы ленточного перечета

№ квартала	№ выдела	№ лесопатологического выдела	Размеры ленты (круговой площадки) перечета				Координаты начала, конца и поворотных точек лент перечета / центров круговых площадок перечета		
			№ ленты (площадки)	длина, м	ширина, м	радиус, м		площадь, га	
83	14	-	1	300	10	-	0,3	1. 56 ⁰ 19.136/ 049 ⁰ 04.369/	2. 56 ⁰ 19.139/ 049 ⁰ 04.368/
								3. 56 ⁰ 19.137/ 049 ⁰ 04.370/	4. 56 ⁰ 19.138/ 049 ⁰ 04.372/
			2	200	10	-	0,2	1. 56 ⁰ 19.137/ 049 ⁰ 04.377/	2. 56 ⁰ 19.136/ 049 ⁰ 04.377/
								3. 56 ⁰ 19.135/ 049 ⁰ 04.377/	4. 56 ⁰ 19.137/ 049 ⁰ 04.372/

Пространственное размещение лесопатологических выделов
(включается в Акт при выделении лесопатологических выделов, для указания пространственного расположения поврежденных и погибших насаждений)

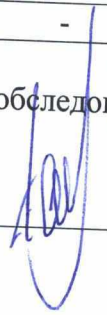
Номера точек	Координаты		Длина, м
-	-	-	-

Исполнитель работ по проведению лесопатологического обследования:

Фамилия, имя и отчество (при наличии) Тагиев И.И.

Подпись _____

Дата составления документа 16.11.2021г.



56°12'269"
049°05'485"

2021/11/16 09:23

56° 12.266'
049° 05.493'



2021/11/16 09:24

56°12.258'
049°05.513'



2021/11/16 09:25

56°12.258
049°05.529



2021/11/16 09:29

Форма



Акт
лесопатологического обследования N 687

лесных насаждений Ислейтарского лесничества
Республика Татарстан

Способ лесопатологического обследования: 1. Визуальный
2. Инструментальный

Место проведения:

Участковое лесничество	Урочище (дача)	Квартал	Выдел	Площадь выдела, га	Лесопатологический выдел	Площадь лесопатологического выдела, га
Илетьское	-	76	6	1,8	-	-

Лесопатологическое обследование проведено на общей площади 1,8 га.

Кадастровый номер участка: -

Документ о праве пользования: -

2. Инструментальное (детальное) обследование лесных насаждений.

2.1. Лесничество Ислейтарское Участковое лесничество Илетьское

Урочище (дача) _____ - Квартал 76 Выдел 6

Наличие ограничений или особенностей участка, влияющих на назначение СОМ : -

2.2. Фактическая таксационная характеристика лесного насаждения не соответствует (соответствует) таксационному описанию. Причины несоответствия: неточность лесоустройства. Ведомость насаждений с выявленными несоответствиями таксационным описаниям приведена в приложении 1 к Акту.

2.3. Состояние насаждений:

с нарушенной устойчивостью (средневзвешенная категория состояния $\geq 1,51 - \leq 4,50$)

с утраченной устойчивостью (средневзвешенная категория состояния $\geq 4,51$)

устойчивое (средневзвешенная категория состояния $< 1,50$)

2.4. Причины ослабления, повреждения, средневзвешенная категория состояния насаждения: Повреждение (заселено или отработано) стволовыми вредителями (код 300); повреждение (заселено или отработано) лубоедом сосновым большим (код 338), рак смоляной (код 371). Имеются сухостойные и ветровальные деревья; Средневзвешенная категория состояния насаждения 2,60.

2.4.1. Заселено (отработано) стволовыми вредителями:

Вид вредителя	Порода	Встречаемость заселенных деревьев, % от запаса породы	Встречаемость отработанных деревьев, % от запаса породы	Степень заселения лесного насаждения (слабая, средняя, сильная)
1	2	3	4	5
Лубоед сосновый	С	12,3	2,7	слабая

2.4.2. Повреждено огнем:

Вид пожара	Порода	Состояние корневых лап		Состояние корневой шейки		Высушивание луба		Обугленность древесины более 1/3 высоты ствола	
		процент поврежденных огнем корней	процент деревьев с данным повреждением	Обугленность корневой шейки по окружности (1/4; 2/4; 3/4; более 3/4)	процент деревьев с данным повреждением	по окружности (1/4; 2/4; 3/4; более 3/4)	процент деревьев с данным повреждением	по окружности и ствола (менее 1/2; более 1/2)	процент деревьев с данным повреждением
1	2	3	4	5	6	7	8	9	10
-	-	-	-	-	-	-	-	-	-

2.4.3. Поражено болезнями:

Болезнь / возбудитель	Порода	Встречаемость, % от запаса насаждения	Степень поражения лесного насаждения (слабая, средняя, сильная)
1	2	3	4
Рак серянка	С	12,3	слабая

2.5. Выборке подлежит 15 % деревьев (указывается общий % запаса деревьев, подлежащий рубке, от общего запаса насаждения),

в том числе:

без признаков ослабления _____ %;

ослабленных _____ %;

сильно ослабленных _____ %;

усыхающих 8,1 %; (причины назначения: п. 42 приказа Минприроды России от 09.11.

2020 № 912);

свежего сухостоя 1,8 %;

свежего ветровала 1,3 %;

свежего бурелома 1,1 %;

старого сухостоя 1,4 %;

старого ветровала 0,9 %;

старого бурелома 0,4 %.

2.6. Полнота лесного насаждения после уборки деревьев, подлежащих рубке, составит 0,5.

Критическая полнота для данной категории лесных насаждений и преобладающей породы составляет – 0,5.

ЗАКЛЮЧЕНИЕ к инструментальному обследованию участка.

С целью предотвращения негативных процессов, снижения ущерба от их воздействия назначено:

Участковое лесничество	Урочище (дача)	Квартал	Выдел	Площадь, выдела, га	Лесопатологический выдел	Площадь лесопатологического выдела, га	Вид мероприятия	Площадь мероприятия, га	Порода	Доля выбираемой древесины по запасу, %	Рекомендуемый срок проведения мероприятия
1	2	3	4	5	6	7	8	9	10	11	12
Илетьское	-	76	6	1,8	-	-	ВСП	1,8	С	15	2022

Ведомость временной пробной площади и абрис участка прилагаются (приложение 2 и 3 к Акту).

РЕКОМЕНДАЦИИ по проведению мероприятий, не относящихся к мероприятиям по предупреждению распространения вредных организмов.

Дата проведения ЛПО 16.11.2021г.

Дата составления документа 16.11.2021г.

Исполнитель работ по проведению лесопатологического обследования:

Фамилия, имя и отчество (при наличии) Тазиев И.И.

Должность: Заместитель директора

Телефон: 88436563480

Организация ГБУ «Ислейтарский лесхоз»

Подпись _____

Ведомость участков леса с выявленными несоответствиями таксационным описаниям

Субъект Российской Федерации Республика Татарстан Ислетское Ислейгарское

Лесничество (лесопарк)

Участковое лесничество Илетьское Урочище (лесная дача)

Год проведения лесоустройства	Номер квартала	Номер выдела	Площадь выдела, га	Целевое назначение лесов	Категория защитных лесов	Защитн. полосы лес, распол. вдоль ж/д пут. федеральн. авт. дорог, общ. польз., авт. дорог	ОЗУ	Источник данных	Номер лесопатологического выдела	Площадь лесопатологического выдела, га	Таксационная характеристика										Заложено пробных площадей	
											Состав	Порода	Возраст, лет	Средняя высота, м	Средний диаметр, см	Тип леса	Тип условий местопроизрастания	Плотота	Бонитет	Запас, куб. м/га	Количество, шт.	Общая площадь, га.
1	2	3	4	5	6	7	8	9	10	11	12	13	14	15	16	17	18	19	20	21		
2014	76	6	1,8	защитные	Защитн. полосы лес, распол. вдоль ж/д пут. федеральн. авт. дорог, общ. польз., авт. дорог	-	ТО	-	-	9С1Б	С	65	23	30	СК С2	0,6	1	250				
							Ф	-	-	10С+ Б	С Б	65 65	23 26	30 28	СК С2 СК С2	0,6 0,6	1 1	250 250	1	0,27		

Условные обозначения:

ТО – таксационные описания

Ф – фактическая характеристика лесного насаждения

Исполнитель работ по проведению лесопатологического обследования

Фамилия, имя, и отчество (при наличии) Тагиев И.И.

Подпись 

ВРЕМЕННАЯ ПРОБНАЯ ПЛОЩАДЬ № 1

1.1. Субъект Российской Федерации Республика Татарстан.

Лесничество Ислейтарское

Участковое лесничество Илетьское Урочище (дача)

Квартал 76. Выдел 6 Площадь выдела 1,8 га.

Лесопатологический выдел - Площадь лесопатологического выдела - га.

1.2. Метод перече́та:

сплошной, ленты перече́та, круговые площадки постоянного радиуса, реласкопические площадки (нужное подчеркнуть).

Количество лент / площадок 1 шт. Размеры площадок (длина x ширина / радиус) 275 x 10м.

Размер временной пробной площади: 0,27 га.

1.3. Фактическая таксационная характеристика насаждения:

Состав 10С+Б возраст 65 лет; тип леса СКС2 полнота 0,6

бонитет 1 запас на га 250 м³ возобновление -

1.4. Номер очага вредных организмов -.

Тип очага вредных организмов: эпизодический, хронический (нужное подчеркнуть).

Фаза развития очага вредных организмов: начальная, нарастания численности, собственно вспышка, кризис (нужное подчеркнуть).

1.5. Причина ослабления, повреждения насаждения и время:

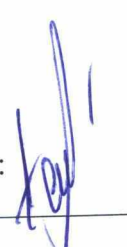
Повреждение (заселено или отработано) стволовыми вредителями (код 300); повреждение (заселено или отработано) лубоедом сосновым большим (код 338), рак смоляной (код 371). Имеются сухостойные и ветровальные деревья;

Средневзвешенная категория состояния насаждения 2,60 - насаждение с нарушенной устойчивостью.

1.6. Назначенные мероприятия:

Выборочная санитарная рубка

Исполнитель работ по проведению лесопатологического обследования:

Фамилия, имя и отчество (при наличии) Тазиев И.И. Подпись 

Дата составления документа 16.11.2021г.

ВЕДОМОСТЬ ПЕРЕЧЕТА ДЕРЕВЬЕВ
(для сплошного, ленточного и перечета на круговых площадках постоянного радиуса)

Порода: Сосна средневзвешенная категория состояния 2,60

Ступени толщины, см	Количество деревьев по категориям состояния, шт.																Всего	
	1		2		3		4		5		5 (а, б, в)			5 (г, д, е)			шт. / м ³	в том числе подлежит рубке, %
	Н	З	Н	З	Н	З	Н	З	Н	З	Н	З	О	Н	З	О		
1	2	3	4	5	6	7	8	9	10	11	12	13	14	15	16	17	18	19
8	1		1		2			1		-		-				-	5	20
12	2		1		3			-		1		-				1	7	14,28
16	3		2		6			1		1		1				-	13	15,38
20	2		1		7			1		1		-				1	12	16,6
24	3		4		6			1		1		1				-	15	13,3
28	2		5		5			1		1		-				1	14	14,28
32	3		5		7			2		1		-				1	18	16,6
36	2		3		4			1		1		1				-	11	18,18
40	1		2		3			1		1		1				-	8	25
44	1		2		3			-		-		-				-	6	-
Итого, шт.	20		26		46			9		8		4				4	109	15,59
Итого, м³	11,5		18,2		27,3			5,4		4,6		2,8				1,8	67	15
Итого, % от запаса по породе	17,1		27,2		40,7			8,1		6,9		4,2				2,7	100	15

Причины назначения в рубку деревьев категорий состояния:

- 1 - _____
- 2 - _____
- 3 - _____
- 4 - п. 42 приказа Минприроды России от 09.11. 2020 № 912 – деревья хвойных пород 4-й категории состояния.

ВЕДОМОСТЬ ПЕРЕЧЕТА ДЕРЕВЬЕВ
(для сплошного, ленточного и перечета на круговых площадках постоянного радиуса)

Порода: Береза средневзвешенная категория состояния 1,0

Ступени толщины, см	Количество деревьев по категориям состояния, шт.																Всего		
	1		2		3		4		5		5 (а, б, в)			5 (г, д, е)			шт. / м ³	в том числе подлежит рубке, %	
	Н	З	Н	З	Н	З	Н	З	Н	З	Н	З	О	Н	З	О			
1	2	3	4	5	6	7	8	9	10	11	12	13	14	15	16	17	18	19	
8	1																	1	
12	1																	1	
16	-																	-	
20	-																	-	
24	-																	-	
28	-																	-	
32	-																	-	
36	-																	-	
40	-																	-	
44	-																	-	
Итого, шт.	2																	2	
Итого, м³	0,11																	0,11	
Итого, % от запаса по породе	100																	100	

Причины назначения в рубку деревьев категорий состояния:

- 1 - _____
- 2 - _____
- 3 - _____
- 4 - _____

ВЕДОМОСТЬ ПЕРЕЧЕТА ДЕРЕВЬЕВ

(для сплошного, ленточного и перечета на круговых площадках постоянного радиуса)

Порода: 10С+Б средневзвешенная категория состояния 2,60

Ступени толщины, см	Количество деревьев по категориям состояния, шт.																Всего	
	1		2		3		4		5		5 (а, б, в)			5 (г, д, е)			шт. / м ³	в том числе подлеж ит рубке, %
	Н	З	Н	З	Н	З	Н	З	Н	З	Н	З	О	Н	З	О		
1	2	3	4	5	6	7	8	9	10	11	12	13	14	15	16	17	18	19
8	2		1		2			1		-		-				-	6	20
12	3		1		3			-		1		-				1	8	14,28
16	3		2		6			1		1		1				-	13	15,38
20	2		1		7			1		1		-				1	12	16,6
24	3		4		6			1		1		1				-	15	13,3
28	2		5		5			1		1		-				1	14	14,28
32	3		5		7			2		1		-				1	18	16,6
36	2		3		4			1		1		1				-	11	18,18
40	1		2		3			1		1		1				-	8	25
44	1		2		3			-		-		-				-	6	-
Итого, шт.	22		26		46			9		8		4				4	111	15,59
Итого, м³	11,61		18,2		27,3			5,4		4,6		2,8				1,8	67,11	15
Итого, % от запаса по породе	17,2		27,1		40,7			8,1		6,9		4,2				2,7	100	15

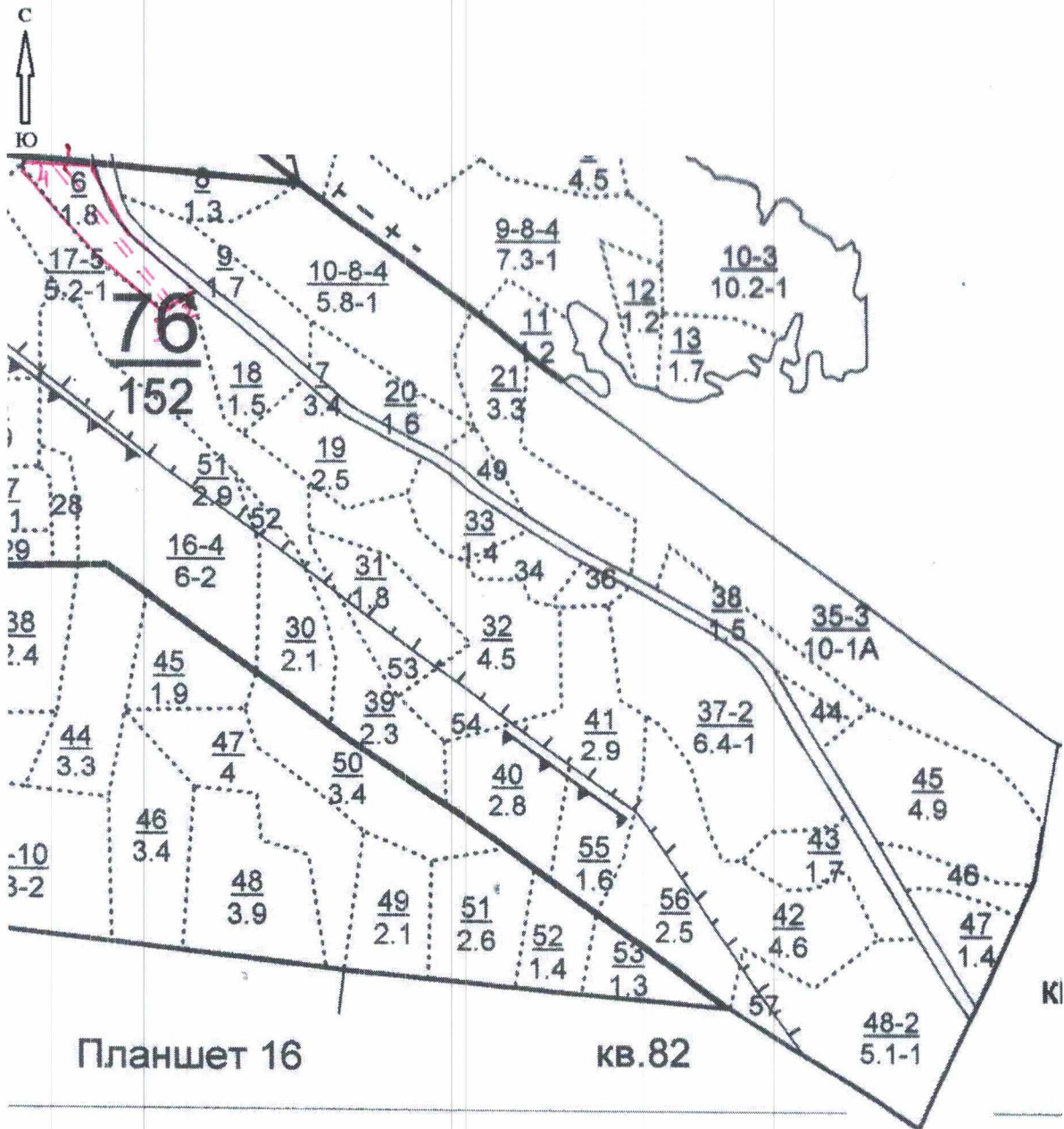
Условные обозначения:

Н – не заселено (не поражено, не повреждено), З – заселено стволовыми вредителями (поражено болезнями, повреждено огнем), О – отработано вредителями.

Абрис участка

Масштаб 1:10000

Условные обозначения:



- границы выделов
- границы обследуемого участка
- границы ленточного перечета

№ квартала	№ выдела	№ лесопатологического выдела	Размеры ленты (круговой площадки) перече́та					Координаты начала, конца и поворотных точек лент / перече́та / центров круговых площадок перече́та	
			№ ленты (площадки)	длина, м	ширина, м	радиус, м	площадь, га		
76	6	1,8	1	275	10	-	0,27	1. 56°19.134' / 049°04.381' /	2. 56°19.133' / 049°04.382' /
								3. 56°19.135' / 049°04.382' /	4. 56°19.135' / 049°04.380' /

Пространственное размещение лесопатологических выделов
(включается в Акт при выделении лесопатологических выделов, для указания пространственного расположения поврежденных и погибших насаждений)

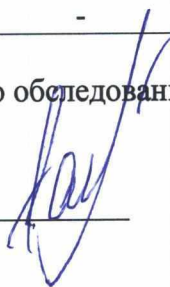
Номера точек	Координаты	Длина, м
-	-	-

Исполнитель работ по проведению лесопатологического обследования:

Фамилия, имя

и отчество (при наличии) Тагиев И.И.

Подпись _____



Дата составления документа 16.11.2021г.

56° 15' 757'

049° 04' 903'

2021/11/16 10:05

56°15.757'
040°04.903'

2021/11/16 10:06

56°15.781'
049°04.853'



2021/11/16 10:06

56°45.795'
049°04.865'

2021/11/16 10:07

Форма



УТВЕРЖДАЮ:

Первый заместитель министра
лесного хозяйства Республики Татарстан

должность

И.Н. Зарипов

фамилия, имя и отчество (при наличии)

дата

11. 2021

Акт
лесопатологического обследования N 688

лесных насаждений Ислейтарского лесничества
Республика Татарстан

Способ лесопатологического обследования: 1. Визуальный

2. Инструментальный

Место проведения:

Участковое лесничество	Урочище (дача)	Квартал	Выдел	Площадь выдела, га	Лесопатологический выдел	Площадь лесопатологического выдела, га
Илетское	-	76	35	10,0	-	-

Лесопатологическое обследование проведено на общей площади 10,0 га.

Кадастровый номер участка: -

Документ о праве пользования: -

2. Инструментальное (детальное) обследование лесных насаждений.

2.1. Лесничество Ислейтарское Участковое лесничество Илетьское

Урочище (дача) _____ - _____ Квартал 76 Выдел 35

Наличие ограничений или особенностей участка, влияющих на назначение СОМ : -

2.2. Фактическая таксационная характеристика лесного насаждения **не соответствует** (соответствует) таксационному описанию. Причины несоответствия: неточность лесоустройства. Ведомость насаждений с выявленными несоответствиями таксационным описаниям приведена в приложении 1 к Акту.

2.3. Состояние насаждений:

с нарушенной устойчивостью (средневзвешенная категория состояния $\geq 1,51 - \leq 4,50$)

с утраченной устойчивостью (средневзвешенная категория состояния $\geq 4,51$)

устойчивое (средневзвешенная категория состояния $< 1,50$)

2.4. Причины ослабления, повреждения, средневзвешенная категория состояния насаждения:

Повреждение (заселено или отработано) стволовыми вредителями (код 300); повреждение (заселено или отработано) лубоедом сосновым большим (код 338). Имеются сухостойные и ветровальные деревья; Средневзвешенная категория состояния насаждения 2,53.

2.4.1. Заселено (отработано) стволовыми вредителями:

Вид вредителя	Порода	Встречаемость заселенных деревьев, % от запаса породы	Встречаемость отработанных деревьев, % от запаса породы	Степень заселения лесного насаждения (слабая, средняя, сильная)
1	2	3	4	5
Лубоед сосновый	С	3,5	1,9	слабая

2.4.2. Повреждено огнем:

Вид пожара	Порода	Состояние корневых лап		Состояние корневой шейки		Высушивание луба		Обугленность древесины более 1/3 высоты ствола		
		процент поврежденных огнем корней	процент деревьев с данным повреждением	Обугленность древесины корневой шейки по окружности (1/4; 2/4; 3/4; более 3/4)	процент деревьев с данным повреждением	по окружности (1/4; 2/4; 3/4; более 3/4)	процент деревьев с данным повреждением	по окружности и ствола (менее 1/2; более 1/2)	процент деревьев с данным повреждением	
1	2	3	4	5	6	7	8	9	10	
-	-	-	-	-	-	-	-	-	-	-

2.4.3. Поражено болезнями:

Болезнь / возбудитель	Порода	Встречаемость, % от запаса насаждения	Степень поражения лесного насаждения (слабая, средняя, сильная)
1	2	3	4
-	-	-	-

2.5. Выборке подлежит 15 % деревьев (указывается общий % запаса деревьев, подлежащий рубке, от общего запаса насаждения),

в том числе:

без признаков ослабления _____ %;

ослабленных _____ %;

сильно ослабленных _____ %;

усыхающих 9,6 % ; (причины назначения: п. 42 приказа Минприроды России от 09.11.2020 № 912);

свежего сухостоя 1,5 %,

свежего ветровала 1,7 %;

свежего бурелома 0,3 %;

старого сухостоя 1,1 %;

старого ветровала 0,5 %;

старого бурелома 0,3 %.

2.6. Полнота лесного насаждения после уборки деревьев, подлежащих рубке, составит 0,6.

Критическая полнота для данной категории лесных насаждений и преобладающей породы составляет – 0,5.

ЗАКЛЮЧЕНИЕ к инструментальному обследованию участка.

С целью предотвращения негативных процессов, снижения ущерба от их воздействия назначено:

Участковое лесничество	Урочище (дача)	Квартал	Выдел	Площадь, выдела, га	Лесопатологический выдел	Площадь лесопатологического выдела, га	Вид мероприятия	Площадь мероприятия, га	Порода	Доля выбираемой древесины по запасу, %	Рекомендуемый срок проведения мероприятия
1	2	3	4	5	6	7	8	9	10	11	12
Илетьское	-	76	35	10,0	-	-	ВСП	10,0	С	15	2022

Ведомость временной пробной площади и абрис участка прилагаются (приложение 2 и 3 к Акту).

РЕКОМЕНДАЦИИ по проведению мероприятий, не относящихся к мероприятиям по предупреждению распространения вредных организмов.

Дата проведения ЛПО 16.11.2021г.

Дата составления документа 16.11.2021г.

Исполнитель работ по проведению лесопатологического обследования:

Фамилия, имя
и отчество (при наличии) Тазиев И.И.

Организация ГБУ «Ислейтарский лесхоз»

Должность: Заместитель директора

Подпись _____

Телефон: 88436563480

Ведомость участков леса с выявленными несоответствиями таксационным описаниям

Субъект Российской Федерации Республика Татарстан Лесничество (лесопарк) Ислейтарское

Участковое лесничество Илетьское Урочище (лесная дача) -

Год проведения лесоустройства	Номер квартала	Номер выдела	Площадь выдела, га	Целевое назначение лесов	Категория защитных лесов	Защитные лес, распол. вдоль ж/д пут. федеральн. авт. дор пут. федеральн. авт. дор общ. польз. авт. дор общ. л. нах. в собств. суб. Р.Ф.	ОЗУ	Источник данных	Номер лесопатологического выдела	Площадь лесопатологического выдела, га	Таксационная характеристика									Заложено пробных площадей		
											Состав	Порода	Возраст, лет	Средняя высота, м	Средний диаметр, см	Тип леса	Тип условий местопроизрастания	Плотота	Бонитет	Запас, куб. м/га	Количество, шт.	Общая площадь, га.
1	2	3	4	5	6	7	8	9	10	11	12	13	14	15	16	17	18	19	20	21		
2014	76	35	10,0	защитные	Защитн. полосы лес, распол. вдоль ж/д пут. федеральн. авт. дор пут. федеральн. авт. дор общ. польз. авт. дор общ. л. нах. в собств. суб. Р.Ф.	-	ТО	-	-	9С1Б	С	55	23	26	СК С2	0,7	1А	290				
							Ф	-	-	10С+ Б	С Б	55 55	23 23	26 26	СК С2	0,7	1А	290	4	0,8		

Условные обозначение:

ТО – таксационные описания

Ф – фактическая характеристика лесного насаждения

Исполнитель работ по проведению лесопатологического обследования

Фамилия, имя, и отчество (при наличии) Тагиев И.И.

Подпись



ВРЕМЕННАЯ ПРОБНАЯ ПЛОЩАДЬ №№ 1,2,3,4

1.1. Субъект Российской Федерации Республика Татарстан.

Лесничество Ислейтарское

Участковое лесничество Илетьское Урочище (дача)

Квартал 76. Выдел 35 Площадь выдела 10,0 га.

Лесопатологический выдел - Площадь лесопатологического выдела - га.

1.2. Метод перече́та:

сплошной, ленты пере́чета, круговые площадки постоянного радиуса, реласкопические площадки (нужное подчеркнуть).

Количество лент / площадок 4 шт. Размеры площадок (длина x ширина / радиус) 200 x 10 м, 200 x 10 м, 200 x 10 м, 200 x 10 м.

Размер временной пробной площади: 0,80 га.

1.3. Фактическая таксационная характеристика насаждения:

Состав 10С+Б возраст 55 лет; тип леса СКС2 полнота 0,7

бонитет 1А запас на га 290 м³ возобновление -

1.4. Номер очага вредных организмов -.

Тип очага вредных организмов: эпизодический, хронический (нужное подчеркнуть).

Фаза развития очага вредных организмов: начальная, нарастания численности, собственно вспышка, кризис (нужное подчеркнуть).

1.5. Причина ослабления, повреждения насаждения и время:

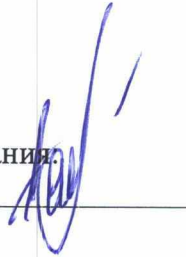
Повреждение (заселено или отработано) стволовыми вредителями (код 300); повреждение (заселено или отработано) лубоедом сосновым большим (код 338), имеются сухостойные и ветровальные деревья.

Средневзвешенная категория состояния насаждения 2,53 - насаждение с нарушенной устойчивостью.

1.6. Назначенные мероприятия:

Выборочная санитарная рубка

Исполнитель работ по проведению лесопатологического обследования:

Фамилия, имя и отчество (при наличии) Тазиев И.И. Подпись 

Дата составления документа 16.11.2021г.

ВЕДОМОСТЬ ПЕРЕЧЕТА ДЕРЕВЬЕВ
(для сплошного, ленточного и перечета на круговых площадках постоянного радиуса)

Порода: Сосна средневзвешенная категория состояния 2,53

Ступени толщины, см	Количество деревьев по категориям состояния, шт.																Всего	
	1		2		3		4		5		5 (а, б, в)			5 (г, д, е)			шт. / м ³	в том числ е подл ежит рубк е, %
	Н	З	Н	З	Н	З	Н	З	Н	З	Н	З	О	Н	З	О		
1	2	3	4	5	6	7	8	9	10	11	12	13	14	15	16	17	18	19
8	5		6		9			1		3		1				2	24	16,6
12	6		8		7			1		2		1				1	24	12,4
16	9		10		10			2		1		1				-	32	9,3
20	8		10		9			2		4		2				2	33	18,1
24	12		18		16			5		2		1				1	33	13,2
28	8		16		13			3		2		2				-	42	11,9
32	11		14		23			6		2		2				-	56	14,2
36	7		11		15			4		1		1				-	38	13,1
40	6		10		12			4		2		1				1	34	17,6 4
44	4		6		10			2		2		1				1	24	16,6
Итого, шт.	76		109		124			30		21		13				8	360	14,1
Итого, м³	44,31		67,74		85,14			22,27		12,52		8,12				4,4	231,98	15
Итого, % от запаса по породе	19,1		29,2		36,7			9,6		5,4		3,5				1,9	100	15

Причины назначения в рубку деревьев категорий состояния:

- 1 - _____
- 2 - _____
- 3 - _____
- 4 - _____
- 4 - п. 42 приказа Минприроды России от 09.11. 2020 № 912 – деревья хвойных пород 4-й категории состояния.

ВЕДОМОСТЬ ПЕРЕЧЕТА ДЕРЕВЬЕВ
(для сплошного, ленточного и перечета на круговых площадках постоянного радиуса)

Порода: Береза средневзвешенная категория состояния 1,0

Ступени толщины, см	Количество деревьев по категориям состояния, шт.																Всего		
	1		2		3		4		5		5 (а, б, в)			5 (г, д, е)			шт. / м ³	в том числе подлежит рубке, %	
	Н	З	Н	З	Н	З	Н	З	Н	З	Н	З	О	Н	З	О			
1	2	3	4	5	6	7	8	9	10	11	12	13	14	15	16	17	18	19	
8	-																	-	
12	1																	1	
16	-																	-	
20	1																	1	
24	-																	-	
28	-																	-	
32	-																	-	
36	-																	-	
40	-																	-	
44	-																	-	
Итого, шт.	2																	2	
Итого, м³	0,35																	0,35	
Итого, % от запаса по породе	100																	100	

Причины назначения в рубку деревьев категорий состояния:

- 1 - _____
- 2 - _____
- 3 - _____
- 4 - _____

ВЕДОМОСТЬ ПЕРЕЧЕТА ДЕРЕВЬЕВ

(для сплошного, ленточного и перечета на круговых площадках постоянного радиуса)

Порода: 10С+Б средневзвешенная категория состояния 2,53

Ступени толщины, см	Количество деревьев по категориям состояния, шт.																Всего		
	1		2		3		4		5		5 (а, б, в)			5 (г, д, е)			шт. / м ³	в том числе подлежит рубке, %	
	Н	З	Н	З	Н	З	Н	З	Н	З	Н	З	О	Н	З	О			
1	2	3	4	5	6	7	8	9	10	11	12	13	14	15	16	17	18	19	
8																			
12																			
16																			
20																			
24																			
28																			
32																			
36																			
40																			
44																			
Итого, шт.	78		109		124			30		21		13					8	362	14
Итого, м³	44,66		67,74		85,14			22,27		12,52		8,12					4,4	232,33	15
Итого, % от запаса по породе	19,2		29,2		36,6			9,6		5,4		3,5					1,9	100	15

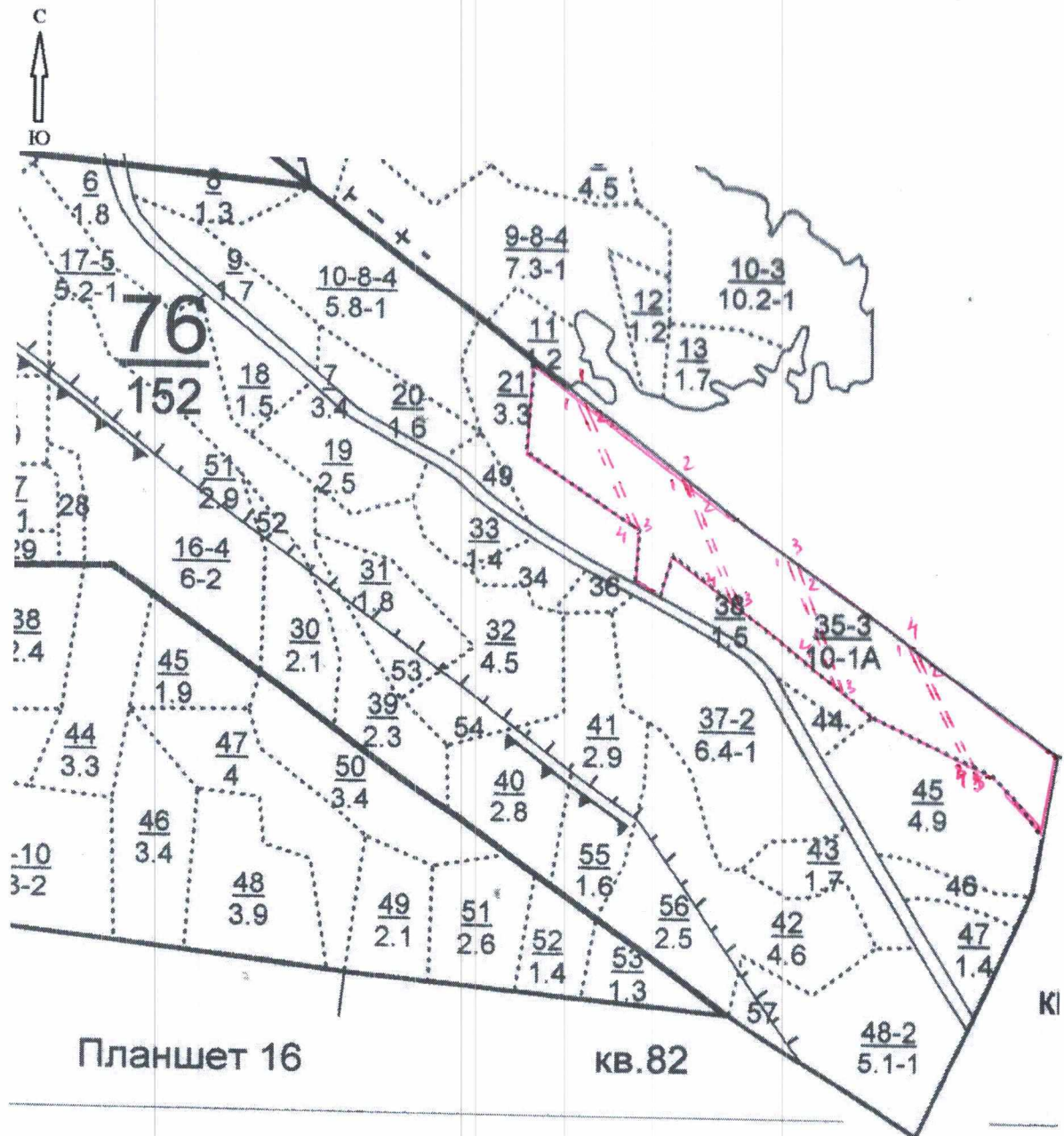
Условные обозначения:

Н – не заселено (не поражено, не повреждено), З – заселено стволовыми вредителями (поражено болезнями, повреждено огнем), О – отработано вредителями.

Абрис участка

Масштаб 1:10000

Условные обозначения:



- - границы выделов
- - границы обследуемого участка
- --- - границы ленточного перечета

№ квартала	№ выдела	№ лесопатологического выдела	Размеры ленты (круговой площадки) перечета					Координаты начала, конца и поворотных точек лент перечета / центров круговых площадок перечета	
			№ ленты (площадки)	длина, м	ширина, м	радиус, м	площадь, га		
76	35	10,0	1	200	10	-	0,20	1. 56°19.144'/049°04.371'/	2. 56°19.150'/049°04.367'/
								3. 56°19.132'/049°04.380'/	4. 56°19.136'/049°04.380'/
			2	200	10	-	0,20	1. 56°19.136'/049°04.381'/	2. 56°19.138'/049°04.381'/
								3. 56°19.135'/049°04.381'/	4. 56°19.137'/049°04.381'/
			3	200	10	-	0,20	1. 56°19.141'/049°04.376'/	2. 56°19.137'/049°04.376'/
								3. 56°19.136'/049°04.382'/	4. 56°19.138'/049°04.381'/
			4	200	10	-	0,20	1. 56°19.137'/049°04.372'/	2. 56°19.137'/049°04.374'/
								3. 56°19.136'/049°04.375'/	4. 56°19.135'/049°04.378'/

Пространственное размещение лесопатологических выделов
(включается в Акт при выделении лесопатологических выделов, для указания пространственного расположения поврежденных и погибших насаждений)

Номера точек	Координаты	Длина, м
-	-	-

Исполнитель работ по проведению лесопатологического обследования:

Фамилия, имя

и отчество (при наличии) Тагиев И.И. Подпись _____



Дата составления документа 16.11.2021г.

56°15.562'
049°05.632'

2021/11/16 09:43

56°15.553'
049°05.654'

2021/11/16 09:42

56°15.535'
049°05.627'

2021/11/16 09:41

56°15.556'
049°05.614'

2021/11/16 09:44

Форма



УТВЕРЖДАЮ:

Первый заместитель министра
лесного хозяйства Республики Татарстан

должность

И.Н. Зарипов

фамилия, имя и отчество (при наличии)

дата

11. 2021.

Акт
лесопатологического обследования N 689

лесных насаждений Ислейтарского лесничества
Республика Татарстан

Способ лесопатологического обследования: 1. Визуальный
2. Инструментальный

Место проведения:

Участковое лесничество	Урочище (дача)	Квартал	Выдел	Площадь выдела, га	Лесопатологический выдел	Площадь лесопатологического выдела, га
Илетьское	-	76	43	1,7	-	-

Лесопатологическое обследование проведено на общей площади 1,7 га.

Кадастровый номер участка: -

Документ о праве пользования: -

(Handwritten mark)

2. Инструментальное (детальное) обследование лесных насаждений.

2.1. Лесничество Ислейтарское Участковое лесничество Илетьское

Урочище (дача) _____ - _____ Квартал 76 Выдел 43

Наличие ограничений или особенностей участка, влияющих на назначение СОМ : -

2.2. Фактическая таксационная характеристика лесного насаждения **не соответствует** (соответствует) таксационному описанию. Причины несоответствия: неточность лесоустройства. Ведомость насаждений с выявленными несоответствиями таксационным описаниям приведена в приложении 1 к Акту.

2.3. Состояние насаждений:

с нарушенной устойчивостью (средневзвешенная категория состояния $\geq 1,51 - \leq 4,50$)

с утраченной устойчивостью (средневзвешенная категория состояния $\geq 4,51$)

устойчивое (средневзвешенная категория состояния $< 1,50$)

2.4. Причины ослабления, повреждения, средневзвешенная категория состояния насаждения:

Повреждение (заселено или отработано) стволовыми вредителями (код 300); повреждение (заселено или отработано) лубоедом сосновым большим (код 338); ветровал прошлых лет (821), бурелом прошлых лет (код 822); Имеются сухостойные и ветровальные деревья; Средневзвешенная категория состояния насаждения 2,53.

2.4.1. Заселено (отработано) стволовыми вредителями:

Вид вредителя	Порода	Встречаемость заселенных деревьев, % от запаса породы	Встречаемость отработанных деревьев, % от запаса породы	Степень заселения лесного насаждения (слабая, средняя, сильная)
1	2	3	4	5
Лубоед сосновый	С	9,5	2,5	слабая

2.4.2. Повреждено огнем:

Вид пожара	Порода	Состояние корневых лап		Состояние корневой шейки		Высушивание луба		Обугленность древесины более 1/3 высоты ствола	
		процент поврежденных огнем корней	процент деревьев с данным повреждением	Обугленность древесины корневой шейки по окружности (1/4; 2/4; 3/4; более 3/4)	процент деревьев с данным повреждением	по окружности (1/4; 2/4; 3/4; более 3/4)	процент деревьев с данным повреждением	по окружности и ствола (менее 1/2; более 1/2)	процент деревьев с данным повреждением
1	2	3	4	5	6	7	8	9	10
-	-	-	-	-	-	-	-	-	-

2.4.3. Поражено болезнями:

Болезнь / возбудитель	Порода	Встречаемость, % от запаса насаждения	Степень поражения лесного насаждения (слабая, средняя, сильная)
1	2	3	4
-	-	-	-

2.5. Выборке подлежит 12% деревьев (указывается общий % запаса деревьев, подлежащий рубке, от общего запаса насаждения),

в том числе:

без признаков ослабления _____ %;

ослабленных _____ %;

сильно ослабленных _____ %;

усыхающих 6,3 % ; (причины назначения: п. 42 приказа Минприроды России от 09.11.2020 № 912);

свежего сухостоя 1,7 %;

свежего ветровала 1,2 %;

свежего бурелома 0,3 %;

старого сухостоя 1,2 %;

старого ветровала 0,9 %;

старого бурелома 0,4 %.

2.6. Полнота лесного насаждения после уборки деревьев, подлежащих рубке, составит 0,5.

Критическая полнота для данной категории лесных насаждений и преобладающей породы составляет – 0,5.

ЗАКЛЮЧЕНИЕ к инструментальному обследованию участка.

С целью предотвращения негативных процессов, снижения ущерба от их воздействия назначено:

Участковое лесничество	Урочище (дача)	Квартал	Выдел	Площадь, выдела, га	Лесопатологический выдел	Площадь лесопатологического выдела, га	Вид мероприятия	Площадь мероприятия, га	Порода	Доля выбираемой древесины по запасу, %	Рекомендуемый срок проведения мероприятия
1	2	3	4	5	6	7	8	9	10	11	12
Илетское	-	76	43	1,7	-	-	ВСП	1,7	С	12	2022

Ведомость временной пробной площади и абрис участка прилагаются (приложение 2 и 3 к Акту).

РЕКОМЕНДАЦИИ по проведению мероприятий, не относящихся к мероприятиям по предупреждению распространения вредных организмов.

Дата проведения ЛПО 16.11.2021г.

Дата составления документа 16.11.2021г.

Исполнитель работ по проведению лесопатологического обследования:

Фамилия, имя

и отчество (при наличии) Тазиев И.И.

Должность: Заместитель директора

Телефон: 88436563480

Организация ГБУ «Ислейтарский лесхоз»

Подпись _____

ВРЕМЕННАЯ ПРОБНАЯ ПЛОЩАДЬ № 1

1.1. Субъект Российской Федерации Республика Татарстан.

Лесничество Ислейтарское

Участковое лесничество Илетьское Урочище (дача)

Квартал 76. Выдел 43 Площадь выдела 1,7 га.

Лесопатологический выдел - Площадь лесопатологического выдела - га.

1.2. Метод перече́та:

сплошной, ленты пере́чета, круговые площадки постоянного радиуса, реласкопические площадки (нужное подчеркнуть).

Количество лент / площадок 1 шт. Размеры площадок (длина x ширина / радиус) 180 x 10м.

Размер временной пробной площади: 0,18 га.

1.3. Фактическая таксационная характеристика насаждения:

Состав 10С+Б возраст 65 лет; тип леса СКС2 полнота 0,6

бонитет 1 запас на га 260 м³ возобновление -

1.4. Номер очага вредных организмов -.

Тип очага вредных организмов: эпизодический, хронический (нужное подчеркнуть).

Фаза развития очага вредных организмов: начальная, нарастания численности, собственно вспышка, кризис (нужное подчеркнуть).

1.5. Причина ослабления, повреждения насаждения и время:

Повреждение (заселено или отработано) стволовыми вредителями (код 300); повреждение (заселено или отработано) лубоедом сосновым большим (код 338); ветровал прошлых лет (821), бурелом прошлых лет (код 822); Имеются сухостойные и ветровальные деревья; Средневзвешенная категория состояния насаждения 2,53.

1.6. Назначенные мероприятия:

Выборочная санитарная рубка

Исполнитель работ по проведению лесопатологического обследования

Фамилия, имя и отчество (при наличии) Тазиев И.И. Подпись

Дата составления документа 16.11.2021г.



ВЕДОМОСТЬ ПЕРЕЧЕТА ДЕРЕВЬЕВ
(для сплошного, ленточного и перечета на круговых площадках постоянного радиуса)

Порода: Сосна средневзвешенная категория состояния 2,53

Ступени толщины, см	Количество деревьев по категориям состояния, шт.																Всего	
	1		2		3		4		5		5 (а, б, в)			5 (г, д, е)			шт. / м ³	в том числе подлежит рубке, %
	Н	З	Н	З	Н	З	Н	З	Н	З	Н	З	О	Н	З	О		
1	2	3	4	5	6	7	8	9	10	11	12	13	14	15	16	17	18	19
8	3		5		2			-		1		-				1	11	9,09
12	-		4		2			-		1		-				1	7	14,28
16	1		3		1			-		1		-				1	6	16,6
20	1		4		2			-		1		-				1	8	12,5
24	1		2		1			1		1		-				1	5	20
28	2		3		3			1		1		1				-	10	20
32	1		3		5			1		-		-				-	10	10
36	2		2		5			-		1		1				-	11	18,18
40	1		2		3			-		-		-				-	6	-
44	1		1		2			-		-		-				-	4	-
Итого, шт.	13		29		26			3		7		2				5	78	7,8
Итого, м³	8,4		13		19,2			2,9		2,62		1,47				1,15	46,12	12
Итого, % от запаса по породе	18,2		28,2		41,6			6,3		5,7		3,2				2,5	100	12

Причины назначения в рубку деревьев категорий состояния:

1 -

2 -

3 -

4 - п. 42 приказа Минприроды России от 09.11. 2020 № 912 – деревья хвойных пород 4-й категории состояния.

ВЕДОМОСТЬ ПЕРЕЧЕТА ДЕРЕВЬЕВ
(для сплошного, ленточного и перече́та на круговых площадках постоянного радиуса)

Порода: Береза средневзвешенная категория состояния 1,0

Ступени толщины, см	Количество деревьев по категориям состояния, шт.																Всего	
	1		2		3		4		5		5 (а, б, в)			5 (г, д, е)			шт. / м ³	в том числе подлежит рубке, %
	Н	З	Н	З	Н	З	Н	З	Н	З	Н	З	О	Н	З	О		
1	2	3	4	5	6	7	8	9	10	11	12	13	14	15	16	17	18	19
8	1																1	
12																		
16	1																1	
20																		
24																		
28																		
32																		
36																		
40																		
44																		
Итого, шт.	2																2	
Итого, м³	0,2																0,2	
Итого, % от запаса по породе	100																100	

Причины назначения в рубку деревьев категорий состояния:

- 1 - _____
- 2 - _____
- 3 - _____
- 4 - _____

ВЕДОМОСТЬ ПЕРЕЧЕТА ДЕРЕВЬЕВ
(для сплошного, ленточного и перечета на круговых площадках постоянного радиуса)

Порода: **10С+Б** средневзвешенная категория состояния 2,53

Ступени толщины, см	Количество деревьев по категориям состояния, шт.																Всего	
	1		2		3		4		5		5 (а, б, в)			5 (г, д, е)			шт. / м ³	в том числе подлежи т рубке, %
	Н	З	Н	З	Н	З	Н	З	Н	З	Н	З	О	Н	З	О		
1	2	3	4	5	6	7	8	9	10	11	12	13	14	15	16	17	18	19
8																		
12																		
16																		
20																		
24																		
28																		
32																		
36																		
40																		
44																		
Итого, шт.	15		29		26			3		7		2				5	80	
Итого, м³	8,6		13		19,2			2,9		2,62		1,47				1,15	46,32	12
Итого, % от запаса по породе	18,5		28,1		41,4			6,3		5,7		3,2				2,5	100	12

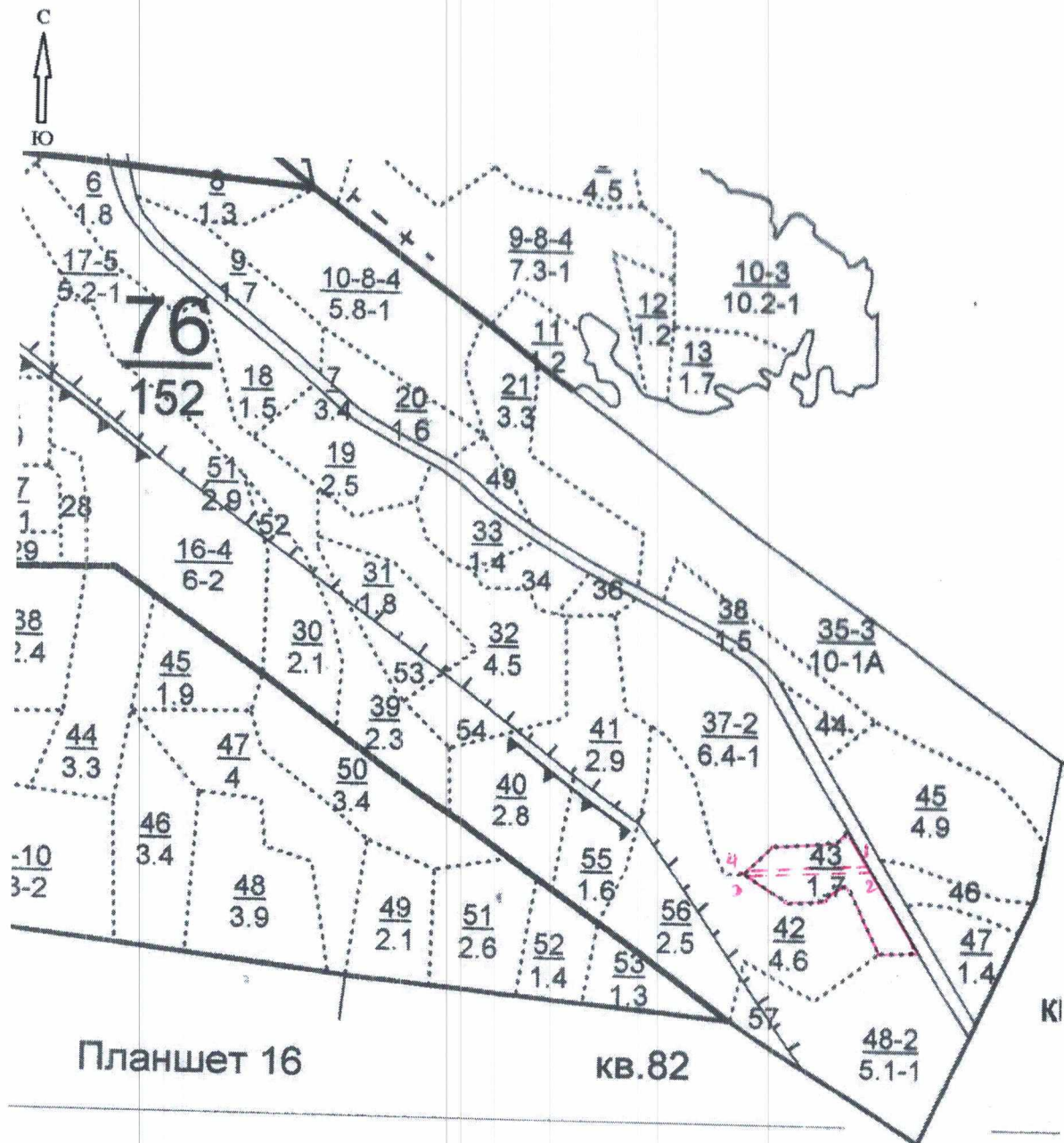
Условные обозначения:

Н – не заселено (не поражено, не повреждено), З – заселено стволовыми вредителями (поражено болезнями, повреждено огнем), О – отработано вредителями.

Абрис участка

Масштаб 1:10000

Условные обозначения:



№ квартала	№ выдела	№ лесопатологического выдела	Размеры ленты (круговой площадки) перечета				Координаты начала, конца и поворотных точек лент перечета / центров круговых площадок перечета		
			№ ленты (площадки)	длина, м	ширина, м	радиус, м			площадь, га
76	43	1,7	1	180	10	-	0,18	1. 56°19.140' / 049°04.379'	2. 56°19.133' / 049°04.384'
								3. 56°19.142' / 049°04.372'	4. 56°19.140' / 049°04.377'

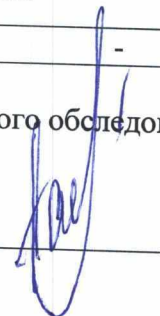
Пространственное размещение лесопатологических выделов
(включается в Акт при выделении лесопатологических выделов, для указания пространственного расположения поврежденных и погибших насаждений)

Номера точек	Координаты		Длина, м
-	-	-	-

Исполнитель работ по проведению лесопатологического обследования:

Фамилия, имя и отчество (при наличии) Тагиев И.И.

Подпись _____



Дата составления документа 16.11.2021г.

56°15.284'
049°05.921

2021/11/16 09:29



56°15.277'
099°05.932'

2021/11/16 09:30

56°15.265'
049°05.922'

2021/11/16 09:30



56° 15.262'
049° 05.934'



2021/11/16 09:40

